

毎月勤労統計調査地方調査結果速報

令和3年10月分

<石川県の賃金・労働時間・雇用の動き>

<主な動き>

[事業所規模 5人以上]

前年同月と比較すると、

- ・ 定期給与は、 0.6% 増加
- ・ 所定外労働時間は、 11.5% 増加
- ・ 常用労働者数は、 3.0% 減少

[事業所規模 30人以上]

(前年同月比)

- ・ 定期給与は、 0.3% 減少
- ・ 所定外労働時間は、 13.1% 増加
- ・ 常用労働者数は、 4.8% 減少

1 利用上の注意

(1) 平成29年1月分から、平成25年10月に改訂された日本標準産業分類に基づき表章している。ただし、表章産業の名称に変更はなく、平成28年以前の結果と単純に接続させている。

平成22年1月分から平成28年12月分までは、日本標準産業分類（平成19年11月改定）に基づき表章している。平成21年以前の結果との接続については、石川県統計情報室ホームページ (<http://toukei.pref.ishikawa.jp/dl/1983/hyousyou.pdf>) を参照のこと。

(2) 指数計算の基準数値は、平成27年=100である。

指数は、それぞれの時系列変化をみるために作成したものであり、項目相互を比較するものではない。

2 統計表に用いる符号

- 「0」, 「0.0」 単位未満
- 「-」 該当数値なし
- 「…」 不詳又は比較数値なし
- 「x」 調査事業所が少ないため秘匿した。
- 「△」 負数又は減少

毎月勤労統計調査地方調査の説明

1 調査の目的

この調査は、統計法に基づく基幹統計であって、雇用、給与及び労働時間などの毎月の変動を明らかにすることを目的としている。

2 調査の対象

この調査の対象は、日本標準産業分類に定める鉱業、採石業、砂利採取業、建設業、製造業、電気・ガス・熱供給・水道業、情報通信業、運輸業、郵便業、卸売業、小売業、金融業、保険業、不動産業、物品賃貸業、学術研究、専門・技術サービス業、宿泊業、飲食サービス業、生活関連サービス業、娯楽業、教育、学習支援業、医療、福祉、複合サービス事業、サービス業（他に分類されないもの）において**常時5人以上の常用労働者**を雇用する民営、公営の事業所の中から、産業別・規模別に抽出された**約700事業所**を対象として調査を行っている。

なお、公表は都道府県単位で表章している。

3 調査事項の定義

(1) 現金給与額

・「**現金給与額**」とは、所得税、社会保険料、組合費、購買代金などを差し引く以前の**総額(税込み)**のことである。実際の支払額(手取額)のことではない。

・「**きまって支給する給与**」とは**定期給与**のことであり、労働契約、団体協約あるいは事業所の給与規則などによってあらかじめ定められて支給される給与のことである。**所定内給与と所定外給与(超過労働給与)**に分けられる。

・「**所定外給与**」とは、所定の労働時間を超える労働に対して支給される超勤手当や、休日労働、深夜労働に対して支給される給与、時間外手当、早朝出勤手当、休日手当、深夜手当などである。

・「**特別に支払われた給与**」とは、盆、暮等の賞与、3か月を超える期間で算定される給与、ベースアップの差額追給分及び支給事由の発生が不確実な給与等のことである。

・「**現金給与総額**」とは、「きまって支給する給与」と「特別に支払われた給与」の合計額である。

(2) 実労働時間数

・調査期間中に労働者が実際に労働した時間数のことである。休憩時間は、給与が支給されていると否にかかわらず除かれるが、鉱業の坑内夫の休憩時間やいわゆる手待時間は含める。本来の職務外として行われる宿日直の時間は含めない。

(3) 出勤日数

・調査期間中に労働者が実際に出勤した日数のことである。事業所に出勤しない日は有給でも出勤日にならないが、1日のうち1時間でも就業すれば出勤日となる。

(4) 常用労働者(パートタイム労働者を含む)

・「**常用労働者**」とは、次のいずれかに該当する労働者のことである。

ア 期間を定めずに、雇われている者

イ 1か月以上の期間を定めて雇われている者

・「**パートタイム労働者**」とは、常用労働者のうち、次のいずれかに該当する労働者のことである。

ア 1日の所定労働時間が一般の労働者よりも短い者

イ 1日の所定労働時間が一般の労働者と同じで1週の所定労働日数が一般の労働者よりも短い者

・「**一般労働者**」とは、常用労働者のうち「パートタイム労働者」以外の労働者のことである。

4 調査結果の算定

- (1) この調査結果の数値は、調査事業所の報告をもとに、事業所規模区分(100人以上、30~99人、5~29人)ごとに復元し、推計したものである。

各区分の統計表の詳細については、お問い合わせ願います。

(注) 調査事業所のうち30人以上の抽出方法は、従来の2~3年に一度行う総入替え方式から、毎年1月分調査時に行う部分入替え方式に平成30年から変更した。賃金、労働時間指数とその増減率は、総入替え方式のときに行っていた過去に遡った改訂はしない。常用雇用指数とその増減率は、経済センサス基礎調査の結果が利用できるタイミングで、同調査の常用労働者数をベンチマーク(水準基準)として、過去に遡って常用雇用指数の改訂を行っている。

結果の概要

(令和3年10月分)

事業所規模5人以上 調査産業計（常用労働者：パートタイム含む）

1 賃金の動き

現金給与総額は、	251,599 円	前年同月比	0.7%
うち、定期給与は、	248,923 円	前年同月比	0.6%

2 労働時間の動き

総実労働時間は、	141.3 時間	前年同月比	△ 1.1%
うち、所定内労働時間は、	132.6 時間	前年同月比	△ 1.8%
所定外労働時間は、	8.7 時間	前年同月比	11.5%
製造業の所定外労働時間は、	13.4 時間	前年同月比	23.0%

3 雇用の動き

常用労働者数は、	424,179 人	前年同月比	△ 3.0%
パートタイム労働者比率は、	29.8 %	前年同月差	0.0ポイント
うち、男子は、	16.7 %		
女子は、	43.4 %		

事業所規模30人以上 調査産業計（常用労働者：パートタイム含む）

1 賃金の動き		(前年同月比)
現金給与総額	272,612 円	△ 0.4%
うち、定期給与	270,655 円	△ 0.3%
2 労働時間の動き		
総実労働時間	146.0 時間	△ 2.2%
うち、所定内労働時間	135.6 時間	△ 3.3%
所定外労働時間	10.4 時間	13.1%
製造業の所定外労働時間	14.7 時間	18.6%
3 雇用の動き		
常用労働者数	228,071 人	△ 4.8%

(事業所規模5人以上)

表1 産業別「現金給与額」の比較

(単位 円、%)

産業別	現金給与総額			きまって支給する給与			特別に支払われた給与	
	実数	前月比	前年同月比	実数	前月比	前年同月比	実数	前年同月比
調査産業計	251,599	0.6	0.7	248,923	1.0	0.6	2,676	302
建設業	332,649	△ 0.9	△ 0.1	325,761	1.7	0.6	6,888	△ 2,292
製造業	284,247	△ 0.7	2.5	282,358	0.2	2.6	1,889	△ 222
電気・ガス・熱供給・水道業	430,764	△ 0.1	14.9	430,764	△ 0.1	14.9	0	0
情報通信業	314,986	1.1	△ 11.9	314,785	1.0	△ 11.9	201	△ 126
運輸業，郵便業	267,776	3.2	3.3	266,868	3.2	3.5	908	△ 440
卸売業，小売業	219,585	△ 0.4	△ 7.5	218,364	0.8	△ 6.8	1,221	△ 1,822
金融業，保険業	248,474	△ 1.0	△ 3.1	244,254	1.3	△ 4.8	4,220	4,220
不動産業，物品賃貸業	399,631	12.5	76.3	334,624	△ 2.4	47.7	65,007	65,007
学術研究，専門・技術サービス業	317,777	△ 4.3	△ 2.6	317,114	△ 0.2	△ 2.4	663	△ 603
宿泊業，飲食サービス業	111,280	2.7	10.7	111,280	2.8	11.0	0	△ 275
生活関連サービス業，娯楽業	176,373	1.8	△ 17.1	174,930	2.5	△ 17.8	1,443	1,443
教育，学習支援業	333,833	5.6	48.8	333,604	5.6	49.0	229	△ 174
医療，福祉	248,680	0.5	△ 4.7	247,357	0.2	△ 4.4	1,323	△ 875
複合サービス事業	316,394	7.6	△ 2.0	296,257	0.9	△ 3.0	20,137	2,338
サービス業 (他に分類されないもの)	202,321	△ 0.9	△ 1.6	202,279	△ 0.2	△ 1.1	42	△ 758

(注) 調査産業計の中には鉱業、採石業、砂利採取業を含む。

表2 産業別労働時間の比率

(単位 日、時間、%)

産業別	出勤日数			総実労働時間			所定内労働時間			所定外労働時間		
	実数	前月差	前年同月差	実数	前月比	前年同月比	実数	前月比	前年同月比	実数	前月比	前年同月比
調査産業計	18.7	0.6	0.0	141.3	3.1	△ 1.1	132.6	3.2	△ 1.8	8.7	3.7	11.5
建設業	21.2	1.4	0.2	171.9	4.9	1.0	157.8	4.7	△ 1.1	14.1	7.6	31.7
製造業	19.8	0.5	0.6	161.8	1.9	3.7	148.4	2.2	2.3	13.4	△ 1.5	23.0
電気・ガス・熱供給・水道業	18.9	1.3	△ 0.5	163.1	4.2	△ 4.5	152.4	5.8	△ 3.2	10.7	△ 14.5	△ 18.4
情報通信業	19.9	1.1	0.0	171.2	7.0	0.1	157.2	6.6	0.6	14.0	10.2	△ 6.1
運輸業，郵便業	18.6	0.3	△ 0.3	156.0	1.2	△ 5.3	140.4	1.3	△ 5.7	15.6	0.7	△ 1.3
卸売業，小売業	19.1	0.5	0.2	132.6	2.6	△ 5.8	126.5	2.6	△ 5.4	6.1	0.0	△ 14.1
金融業，保険業	18.3	0.7	△ 0.9	135.4	1.5	△ 8.1	129.6	1.7	△ 9.8	5.8	△ 3.3	61.3
不動産業，物品賃貸業	19.7	0.8	0.9	167.4	6.9	9.2	148.9	8.5	4.0	18.5	△ 4.1	83.3
学術研究，専門・技術サービス業	19.0	0.6	△ 0.3	149.7	3.0	△ 8.7	142.4	2.7	△ 3.1	7.3	8.9	△ 57.1
宿泊業，飲食サービス業	13.4	1.0	△ 0.8	83.9	11.0	3.8	80.8	10.3	5.2	3.1	34.9	△ 22.5
生活関連サービス業，娯楽業	17.0	0.6	△ 2.4	124.4	4.1	△ 8.9	119.1	3.7	△ 10.5	5.3	15.2	51.4
教育，学習支援業	20.3	1.4	3.5	163.0	8.1	39.7	149.2	7.9	33.2	13.8	11.3	200.1
医療，福祉	18.8	0.4	△ 0.6	129.3	0.9	△ 8.0	126.3	1.1	△ 8.2	3.0	△ 6.3	0.0
複合サービス事業	19.0	0.8	△ 0.7	150.5	4.4	△ 4.2	145.1	4.9	△ 3.3	5.4	△ 10.0	△ 22.8
サービス業 (他に分類されないもの)	17.7	0.4	△ 0.4	136.1	2.3	0.6	126.1	0.9	△ 2.2	10.0	25.1	56.3

(注) 1 表1(注)参照

2 総実労働時間=所定内労働時間+所定外労働時間

表3 推計常用労働者数及び労働異動率

(単位 人、%)

産業別	推計常用労働者数				労働異動率	
	本月末常用労働者数	前月比	前年同月比	構成比	入職率	離職率
調査産業計	424,179	0.2	△ 3.0	100.0	1.67	1.54
建設業	29,258	2.2	5.3	6.9	2.47	0.24
製造業	81,292	0.1	△ 9.9	19.2	0.92	0.80
電気・ガス・熱供給・水道業	2,550	0.6	0.0	0.6	0.63	0.00
情報通信業	9,702	0.6	7.0	2.3	1.60	0.93
運輸業，郵便業	22,663	△ 0.2	△ 7.6	5.3	1.20	1.50
卸売業，小売業	79,607	0.4	△ 0.9	18.8	2.30	1.93
金融業，保険業	9,940	△ 0.1	1.5	2.3	2.62	2.69
不動産業，物品賃貸業	6,030	0.8	14.2	1.4	0.90	0.07
学術研究，専門・技術サービス業	9,527	△ 0.7	△ 1.6	2.2	0.20	0.92
宿泊業，飲食サービス業	32,467	1.2	1.2	7.7	3.07	1.81
生活関連サービス業，娯楽業	12,138	1.8	4.1	2.9	3.56	1.74
教育，学習支援業	17,732	0.9	△ 22.8	4.2	1.14	0.24
医療，福祉	76,326	△ 0.7	1.2	18.0	1.08	1.86
複合サービス事業	4,921	△ 0.2	△ 4.3	1.2	0.08	0.22
サービス業 (他に分類されないもの)	30,026	△ 2.0	△ 2.7	7.1	1.91	3.93

(注) 1 表1(注)参照

2 入(離)職率=入(離)職者数÷常用労働者数×100

(事業所規模30人以上)

表4 産業別「現金給与額」の比較

(単位 円、%)

産業別	現金給与総額			きまって支給する給与			特別に支払われた給与	
	実数	前月比	前年同月比	実数	前月比	前年同月比	実数	前年同月差
調査産業計	272,612	0.8	△ 0.4	270,655	1.0	△ 0.3	1,957	△ 170
建設業	395,739	2.1	1.0	381,694	2.1	4.2	14,045	△ 11,151
製造業	303,531	△ 1.2	3.9	301,056	0.0	3.2	2,475	2,279
電気・ガス・熱供給・水道業	447,550	△ 0.3	15.2	447,550	△ 0.2	15.2	0	0
情報通信業	307,092	△ 1.2	△ 20.7	307,092	△ 1.1	△ 20.5	0	△ 505
運輸業，郵便業	294,183	4.0	9.4	294,183	4.0	9.9	0	△ 1,018
卸売業，小売業	228,525	1.6	△ 13.4	227,723	1.3	△ 12.1	802	△ 3,987
金融業，保険業	230,010	△ 2.8	△ 10.6	227,313	1.7	△ 11.6	2,697	2,697
不動産業，物品賃貸業	284,952	1.3	x	284,952	1.2	x	0	x
学術研究，専門・技術サービス業	360,636	△ 0.2	19.0	359,054	△ 0.3	18.9	1,582	241
宿泊業，飲食サービス業	136,043	7.7	12.2	136,043	7.7	12.2	0	0
生活関連サービス業，娯楽業	153,126	5.0	△ 24.5	153,126	5.0	△ 24.5	0	0
教育，学習支援業	405,055	2.1	46.0	404,511	1.9	46.0	544	234
医療，福祉	260,439	0.0	△ 8.3	260,439	0.2	△ 8.3	0	0
複合サービス事業	333,575	11.0	1.0	304,866	1.5	△ 1.6	28,709	8,235
サービス業 (他に分類されないもの)	199,089	0.1	8.8	199,027	0.2	8.9	62	△ 178

(注) 調査産業計の中には鉱業，採石業，砂利採取業を含む。

表5 産業別労働時間の比率

(単位 日、時間、%)

産業別	出勤日数			総実労働時間			所定内労働時間			所定外労働時間		
	実数	前月差	前年同月差	実数	前月比	前年同月比	実数	前月比	前年同月比	実数	前月比	前年同月比
調査産業計	18.9	0.5	△ 0.1	146.0	2.4	△ 2.2	135.6	2.3	△ 3.3	10.4	4.1	13.1
建設業	19.4	△ 0.5	△ 0.9	174.7	△ 1.7	△ 0.7	150.2	△ 2.9	△ 3.8	24.5	6.9	25.0
製造業	19.6	0.2	△ 0.1	164.9	1.1	0.6	150.2	1.6	△ 0.8	14.7	△ 2.6	18.6
電気・ガス・熱供給・水道業	18.7	1.3	△ 0.6	163.9	4.1	△ 5.6	151.9	6.0	△ 4.4	12.0	△ 14.8	△ 17.7
情報通信業	19.9	1.0	0.0	172.8	5.9	0.5	157.8	5.4	△ 0.2	15.0	10.3	7.9
運輸業，郵便業	20.2	0.2	0.5	174.9	0.2	0.0	154.9	0.4	△ 0.7	20.0	△ 1.0	5.3
卸売業，小売業	18.9	0.2	0.0	133.4	2.0	△ 5.1	126.9	1.6	△ 4.8	6.5	6.5	△ 9.8
金融業，保険業	17.1	0.5	△ 1.3	129.1	0.5	△ 9.5	122.8	0.6	△ 10.3	6.3	0.0	12.5
不動産業，物品賃貸業	19.0	0.3	x	159.3	△ 0.8	x	141.6	△ 1.2	x	17.7	2.9	x
学術研究，専門・技術サービス業	18.5	0.5	1.2	153.2	1.5	5.2	144.8	1.3	7.3	8.4	6.4	△ 20.8
宿泊業，飲食サービス業	14.1	1.7	0.6	93.1	21.5	8.1	88.4	19.9	10.8	4.7	62.2	△ 26.5
生活関連サービス業，娯楽業	15.9	0.7	△ 2.1	109.7	7.0	△ 10.7	99.8	5.4	△ 13.9	9.9	23.8	41.4
教育，学習支援業	20.3	1.2	2.9	147.0	5.9	21.0	143.9	5.4	21.3	3.1	34.9	10.8
医療，福祉	19.0	0.3	△ 0.9	130.8	1.9	△ 11.7	127.5	2.0	△ 11.8	3.3	0.0	△ 5.8
複合サービス事業	19.3	1.1	△ 0.9	152.6	5.6	△ 6.2	145.8	6.4	△ 6.2	6.8	△ 9.3	△ 5.5
サービス業 (他に分類されないもの)	17.6	0.5	0.5	136.2	3.8	5.5	124.0	1.7	2.1	12.2	28.4	62.6

(注) 1 表1(注)参照

2 総実労働時間=所定内労働時間+所定外労働時間

表6 推計常用労働者数及び労働異動率

(単位 人、%)

産業別	推計常用労働者数				労働異動率	
	本月末常用労働者数	前月比	前年同月比	構成比	入職率	離職率
調査産業計	228,071	0.0	△ 4.8	100.0	1.37	1.41
建設業	10,901	0.7	7.3	4.8	1.05	0.40
製造業	58,179	0.0	△ 10.2	25.5	0.77	0.72
電気・ガス・熱供給・水道業	2,239	0.7	0.7	1.0	0.72	0.00
情報通信業	6,079	△ 0.1	3.6	2.7	0.75	0.98
運輸業，郵便業	15,437	△ 0.2	△ 9.5	6.8	1.21	1.35
卸売業，小売業	29,790	0.3	5.4	13.1	2.40	2.10
金融業，保険業	5,910	△ 0.1	10.6	2.6	1.23	1.35
不動産業，物品賃貸業	557	0.0	x	0.2	0.72	0.72
学術研究，専門・技術サービス業	3,993	△ 0.5	△ 4.0	1.8	0.47	1.02
宿泊業，飲食サービス業	10,123	0.6	7.4	4.4	3.55	3.04
生活関連サービス業，娯楽業	4,812	1.2	5.0	2.1	2.40	1.20
教育，学習支援業	7,488	1.0	△ 43.3	3.3	1.63	0.57
医療，福祉	48,498	△ 0.8	△ 1.6	21.3	0.92	1.80
複合サービス事業	3,422	△ 0.2	△ 1.6	1.5	0.12	0.32
サービス業 (他に分類されないもの)	20,643	0.0	△ 2.2	9.1	2.21	2.19

(注) 1 表1(注)参照

2 入(離)職率=入(離)職者数÷常用労働者数×100

指数表 [事業所規模5人以上]

第1表 産業別名目賃金指数(現金給与総額)

平成27年=100

	調査産業計	建設業	製造業	電気・ガス・熱供給・水道業	情報通信業	運輸業、郵便業	卸売業、小売業	金融業、保険業	不動産業、物品賃貸業	学術研究、専門・技術サービス業	宿泊業、飲食サービス業	生活関連サービス業、娯楽業	教育、学習支援業	医療、福祉	複合サービス事業	サービス業(他に分類されないもの)
令和元年平均	98.7	104.8	104.2	84.2	109.6	98.2	102.6	76.4	66.9	101.3	95.6	73.6	79.8	101.8	100.6	90.8
令和2年平均	98.1	111.1	98.7	97.4	100.2	97.4	105.7	74.9	76.6	104.7	82.4	100.2	73.1	98.1	111.4	92.3
令和3年 5月	82.0	93.0	85.8	80.1	69.6	83.8	85.7	52.7	71.9	89.4	72.4	88.3	65.7	78.7	85.3	84.6
6月	128.8	120.3	131.3	193.2	88.2	119.8	129.7	86.5	70.5	162.5	74.0	107.7	174.5	129.5	192.6	135.3
7月	120.2	145.0	144.3	87.7	142.3	106.4	124.1	80.3	138.7	124.7	88.9	111.0	81.2	110.1	103.9	94.1
8月	88.1	105.8	87.4	76.8	77.3	88.3	90.0	62.4	147.7	112.8	90.7	93.2	77.0	81.4	84.2	76.7
9月	82.9	90.9	86.1	75.7	72.7	84.7	84.7	59.6	102.0	85.5	77.7	81.4	76.2	80.6	85.3	76.9
10月	83.4	90.1	85.5	75.6	73.5	87.4	84.4	59.0	114.8	81.8	79.8	82.9	80.5	81.0	91.8	76.2
前月比(%)	0.6	△ 0.9	△ 0.7	△ 0.1	1.1	3.2	△ 0.4	△ 1.0	12.5	△ 4.3	2.7	1.8	5.6	0.5	7.6	△ 0.9
前年同月比(%)	0.7	△ 0.1	2.5	14.9	△ 11.9	3.3	△ 7.5	△ 3.1	76.3	△ 2.6	10.7	△ 17.1	48.8	△ 4.7	△ 2.0	△ 1.6

(注) 調査産業計の中には鉱業、採石業、砂利採取業を含む。

第2表 産業別名目賃金指数(きまって支給する給与)

	調査産業計	建設業	製造業	電気・ガス・熱供給・水道業	情報通信業	運輸業、郵便業	卸売業、小売業	金融業、保険業	不動産業、物品賃貸業	学術研究、専門・技術サービス業	宿泊業、飲食サービス業	生活関連サービス業、娯楽業	教育、学習支援業	医療、福祉	複合サービス事業	サービス業(他に分類されないもの)
令和元年平均	99.0	108.2	105.0	87.0	102.8	99.1	99.5	76.5	68.4	103.5	97.3	75.2	78.8	103.7	105.3	93.1
令和2年平均	98.4	108.1	100.9	99.6	98.0	96.5	102.8	77.1	75.4	100.1	85.2	98.7	72.6	101.5	114.0	94.6
令和3年 5月	96.0	105.1	103.0	102.9	84.7	97.0	99.0	68.7	81.5	98.8	76.8	96.7	81.9	93.9	112.7	91.6
6月	97.2	107.5	104.5	104.2	84.0	98.2	99.5	67.9	79.1	98.7	77.5	97.2	81.5	95.7	112.5	95.7
7月	99.3	104.0	105.0	100.1	89.2	99.7	98.7	80.1	111.6	100.3	87.7	91.7	99.0	98.0	112.9	89.7
8月	98.4	106.6	103.6	98.7	88.2	98.0	98.2	78.1	106.4	100.6	85.3	90.5	96.8	97.7	111.5	88.6
9月	98.2	105.6	104.8	97.2	88.6	98.1	97.5	75.1	112.6	98.8	82.7	87.8	95.8	97.5	112.9	89.1
10月	99.2	107.4	105.0	97.1	89.5	101.2	98.3	76.1	109.9	98.6	85.0	90.0	101.2	97.7	113.9	88.9
前月比(%)	1.0	1.7	0.2	△ 0.1	1.0	3.2	0.8	1.3	△ 2.4	△ 0.2	2.8	2.5	5.6	0.2	0.9	△ 0.2
前年同月比(%)	0.6	0.6	2.6	14.9	△ 11.9	3.5	△ 6.8	△ 4.8	47.7	△ 2.4	11.0	△ 17.8	49.0	△ 4.4	△ 3.0	△ 1.1

(注) 第1表(注)参照

第3表 産業別名目賃金指数(所定内給与)

	調査産業計	建設業	製造業	電気・ガス・熱供給・水道業	情報通信業	運輸業、郵便業	卸売業、小売業	金融業、保険業	不動産業、物品賃貸業	学術研究、専門・技術サービス業	宿泊業、飲食サービス業	生活関連サービス業、娯楽業	教育、学習支援業	医療、福祉	複合サービス事業	サービス業(他に分類されないもの)
令和元年平均	100.2	112.1	104.5	90.3	105.5	105.9	99.7	79.0	74.3	99.9	102.8	78.4	79.0	103.4	100.7	95.4
令和2年平均	100.3	110.2	103.2	96.5	101.4	104.7	103.4	80.1	74.9	96.9	91.5	105.8	72.8	101.8	112.0	96.8
令和3年 5月	97.9	106.4	104.7	99.9	88.5	107.0	99.7	67.8	82.6	99.2	84.7	103.9	81.7	93.3	111.4	95.2
6月	98.9	108.7	105.3	97.0	88.0	108.3	100.2	68.1	80.5	98.8	84.8	104.4	81.9	94.9	111.0	100.2
7月	100.7	104.9	105.2	99.2	94.1	109.2	98.6	79.6	109.5	100.4	95.2	98.3	99.7	97.4	112.0	92.5
8月	99.9	106.1	104.1	98.9	92.5	107.6	97.8	77.2	106.7	101.0	93.1	96.3	97.6	97.8	110.8	91.1
9月	99.7	107.5	105.2	98.9	94.2	107.8	97.1	75.1	109.7	99.2	90.6	94.9	96.6	96.7	111.9	91.6
10月	100.5	106.3	105.7	99.9	94.0	111.5	98.0	75.9	108.2	99.5	92.0	96.3	101.5	97.2	112.5	91.2
前月比(%)	0.8	△ 1.1	0.5	1.0	△ 0.2	3.4	0.9	1.1	△ 1.4	0.3	1.5	1.5	5.1	0.5	0.5	△ 0.4
前年同月比(%)	△ 0.1	△ 1.9	1.2	17.1	△ 10.1	3.9	△ 7.2	△ 9.0	45.4	1.1	13.3	△ 17.6	49.3	△ 5.1	△ 1.8	△ 2.1

(注) 第1表(注)参照

第4表 産業別実質賃金指数(現金給与総額)

	調査産業計	建設業	製造業	電気・ガス・ 熱供給・ 水道業	情報 通信業	運輸業、 郵便業	卸売業、 小売業	金融業、 保険業	不動産業、 物品賃貸業	学術研究、 専門・技術 サービス業	宿泊業、飲 食サービス 業	生活関連 サービス 業、娯楽業	教育、学習 支援業	医療、 福祉	複合サービ ス事業	サービス業 (他に分類 されないも の)
令和元年平均	97.1	103.0	102.5	82.8	107.8	96.6	100.9	75.1	65.8	99.6	94.0	72.4	78.5	100.1	98.9	89.3
令和2年平均	96.6	109.4	97.1	95.9	98.6	95.9	104.0	73.7	75.4	103.1	81.1	98.6	71.9	96.6	109.6	90.8
令和3年 5月	80.6	91.4	84.3	78.7	68.4	82.3	84.2	51.8	70.6	87.8	71.1	86.7	64.5	77.3	83.8	83.1
6月	126.4	118.1	128.9	189.6	86.6	117.6	127.3	84.9	69.2	159.5	72.6	105.7	171.2	127.1	189.0	132.8
7月	118.1	142.4	141.7	86.1	139.8	104.5	121.9	78.9	136.2	122.5	87.3	109.0	79.8	108.2	102.1	92.4
8月	86.1	103.4	85.4	75.1	75.6	86.3	88.0	61.0	144.4	110.3	88.7	91.1	75.3	79.6	82.3	75.0
9月	80.7	88.5	83.8	73.7	70.8	82.5	82.5	58.0	99.3	83.3	75.7	79.3	74.2	78.5	83.1	74.9
10月	81.2	87.7	83.3	73.6	71.6	85.1	82.2	57.4	111.8	79.6	77.7	80.7	78.4	78.9	89.4	74.2
前月比(%)	0.6	△ 0.9	△ 0.6	△ 0.1	1.1	3.2	△ 0.4	△ 1.0	12.6	△ 4.4	2.6	1.8	5.7	0.5	7.6	△ 0.9
前年同月比(%)	△ 0.5	△ 1.3	1.3	13.6	△ 12.9	2.2	△ 8.6	△ 4.3	74.4	△ 3.9	9.4	△ 18.1	47.1	△ 5.7	△ 3.1	△ 2.8

(注) 1 第1表(注)参照

2 実質賃金指数は、名目賃金指数を金沢市の消費者物価指数(持家の帰属家賃を除く総合)[総務省統計局調]で除したものである。

第5表 産業別実質賃金指数(きまって支給する給与)

	調査産業計	建設業	製造業	電気・ガス・ 熱供給・ 水道業	情報 通信業	運輸業、 郵便業	卸売業、 小売業	金融業、 保険業	不動産業、 物品賃貸業	学術研究、 専門・技術 サービス業	宿泊業、飲 食サービス 業	生活関連 サービス 業、娯楽業	教育、学習 支援業	医療、 福祉	複合サービ ス事業	サービス業 (他に分類 されないも の)
令和元年平均	97.3	106.4	103.2	85.5	101.1	97.4	97.8	75.2	67.3	101.8	95.7	73.9	77.5	102.0	103.5	91.5
令和2年平均	96.9	106.4	99.3	98.0	96.5	95.0	101.2	75.9	74.2	98.5	83.9	97.1	71.5	99.9	112.2	93.1
令和3年 5月	94.3	103.2	101.2	101.1	83.2	95.3	97.2	67.5	80.1	97.1	75.4	95.0	80.5	92.2	110.7	90.0
6月	95.4	105.5	102.6	102.3	82.4	96.4	97.6	66.6	77.6	96.9	76.1	95.4	80.0	93.9	110.4	93.9
7月	97.5	102.2	103.1	98.3	87.6	97.9	97.0	78.7	109.6	98.5	86.1	90.1	97.2	96.3	110.9	88.1
8月	96.2	104.2	101.3	96.5	86.2	95.8	96.0	76.3	104.0	98.3	83.4	88.5	94.6	95.5	109.0	86.6
9月	95.6	102.8	102.0	94.6	86.3	95.5	94.9	73.1	109.6	96.2	80.5	85.5	93.3	94.9	109.9	86.8
10月	96.6	104.6	102.2	94.5	87.1	98.5	95.7	74.1	107.0	96.0	82.8	87.6	98.5	95.1	110.9	86.6
前月比(%)	1.0	1.8	0.2	△ 0.1	0.9	3.1	0.8	1.4	△ 2.4	△ 0.2	2.9	2.5	5.6	0.2	0.9	△ 0.2
前年同月比(%)	△ 0.5	△ 0.6	1.4	13.4	△ 13.0	2.2	△ 7.9	△ 5.8	46.0	△ 3.5	9.7	△ 18.8	47.2	△ 5.6	△ 4.1	△ 2.3

(注) 1 第1表(注)参照

2 実質賃金指数は、名目賃金指数を金沢市の消費者物価指数(持家の帰属家賃を除く総合)[総務省統計局調]で除したものである。

第6表 産業別労働時間指数(総実労働時間)

	調査産業計	建設業	製造業	電気・ガス・ 熱供給・ 水道業	情報 通信業	運輸業、 郵便業	卸売業、 小売業	金融業、 保険業	不動産業、 物品賃貸業	学術研究、 専門・技術 サービス業	宿泊業、飲 食サービス 業	生活関連 サービス 業、娯楽業	教育、学習 支援業	医療、 福祉	複合サービ ス事業	サービス業 (他に分類 されないも の)
令和元年平均	95.7	95.9	100.6	87.0	105.8	98.7	93.9	97.6	77.5	107.1	84.6	89.8	88.2	96.8	98.9	91.2
令和2年平均	92.1	94.6	93.4	93.0	102.2	95.2	95.3	95.3	84.6	109.3	68.7	91.1	79.0	93.3	97.4	88.0
令和3年 5月	85.5	86.9	87.0	93.2	96.4	85.7	88.8	92.5	84.5	92.4	65.7	91.1	80.6	83.1	91.0	83.3
6月	93.6	100.0	97.1	106.7	107.2	92.7	94.4	91.9	90.9	108.3	65.2	93.2	92.4	91.3	97.7	92.4
7月	93.6	97.9	99.7	91.9	110.2	89.7	94.4	99.4	84.6	103.9	72.0	87.1	104.4	88.6	96.9	89.1
8月	87.2	89.4	89.6	88.1	98.5	88.1	88.6	88.4	87.3	93.5	69.8	90.8	80.2	85.7	93.1	84.7
9月	90.7	95.0	96.8	86.5	101.7	88.3	91.2	91.5	85.8	97.0	63.6	87.9	106.4	87.3	93.9	86.8
10月	93.5	99.7	98.6	90.1	108.8	89.4	93.6	92.9	91.7	99.9	70.6	91.5	115.0	88.1	98.0	88.8
前月比(%)	3.1	4.9	1.9	4.2	7.0	1.2	2.6	1.5	6.9	3.0	11.0	4.1	8.1	0.9	4.4	2.3
前年同月比(%)	△ 1.1	1.0	3.7	△ 4.5	0.1	△ 5.3	△ 5.8	△ 8.1	9.2	△ 8.7	3.8	△ 8.9	39.7	△ 8.0	△ 4.2	0.6

(注) 第1表(注)参照

第7表 産業別労働時間指数(所定内労働時間)

	調査産業計	建設業	製造業	電気・ガス・熱供給・水道業	情報通信業	運輸業、郵便業	卸売業、小売業	金融業、保険業	不動産業、物品賃貸業	学術研究、専門・技術サービス業	宿泊業、飲食サービス業	生活関連サービス業、娯楽業	教育、学習支援業	医療、福祉	複合サービス事業	サービス業(他に分類されないもの)
令和元年平均	95.9	98.5	99.4	90.3	105.0	101.6	93.1	99.7	83.9	103.1	86.2	90.8	86.4	97.0	94.0	91.5
令和2年平均	93.5	96.4	94.8	94.5	102.6	100.0	94.9	97.8	88.3	103.9	71.8	93.8	78.8	94.5	95.4	89.4
令和3年 5月	86.6	88.2	86.9	93.2	97.1	91.0	88.9	93.2	89.1	92.9	70.7	92.2	75.1	83.9	88.3	85.7
6月	94.9	101.5	97.2	104.4	108.1	97.4	94.6	93.2	96.9	109.3	70.2	95.5	90.2	92.0	96.1	95.2
7月	94.7	98.8	99.7	95.0	111.3	94.8	94.1	99.6	86.1	105.6	76.6	88.7	99.7	89.5	94.8	91.3
8月	88.1	89.3	89.0	91.3	99.0	92.8	88.6	88.7	89.8	94.9	74.0	91.2	81.4	86.3	91.6	86.4
9月	91.5	95.2	96.5	90.3	102.6	92.8	91.0	92.0	86.1	98.9	67.7	89.2	101.5	88.0	91.7	88.7
10月	94.4	99.7	98.6	95.5	109.4	94.0	93.4	93.6	93.4	101.6	74.7	92.5	109.5	89.0	96.2	89.5
前月比(%)	3.2	4.7	2.2	5.8	6.6	1.3	2.6	1.7	8.5	2.7	10.3	3.7	7.9	1.1	4.9	0.9
前年同月比(%)	△ 1.8	△ 1.1	2.3	△ 3.2	0.6	△ 5.7	△ 5.4	△ 9.8	4.0	△ 3.1	5.2	△ 10.5	33.2	△ 8.2	△ 3.3	△ 2.2

(注) 第1表(注)参照

第8表 産業別労働時間指数(所定外労働時間)

	調査産業計	建設業	製造業	電気・ガス・熱供給・水道業	情報通信業	運輸業、郵便業	卸売業、小売業	金融業、保険業	不動産業、物品賃貸業	学術研究、専門・技術サービス業	宿泊業、飲食サービス業	生活関連サービス業、娯楽業	教育、学習支援業	医療、福祉	複合サービス事業	サービス業(他に分類されないもの)
令和元年平均	93.6	66.5	114.0	63.1	113.7	81.4	110.4	58.1	33.8	165.8	69.0	71.0	133.9	92.4	364.0	88.0
令和2年平均	73.7	73.8	78.1	82.0	97.3	67.2	103.2	46.6	58.4	187.8	38.0	44.2	83.9	61.0	203.9	72.2
令和3年 5月	70.8	72.5	88.2	93.4	89.8	54.4	85.7	79.5	52.8	85.4	15.0	70.8	216.4	59.6	239.3	55.3
6月	75.5	83.1	96.3	123.9	97.8	64.7	90.5	67.1	49.4	93.8	14.0	52.8	147.3	72.3	185.7	59.3
7月	80.2	88.0	100.0	69.5	99.3	59.9	100.0	94.5	74.0	79.2	25.2	59.7	220.0	63.8	210.7	64.2
8月	74.5	90.1	96.3	64.8	94.2	60.3	88.9	83.6	70.1	72.9	27.1	83.3	49.1	70.2	175.0	65.0
9月	79.2	92.3	100.0	58.7	92.7	61.5	96.8	82.2	83.5	69.8	21.5	63.9	225.5	68.1	214.3	65.0
10月	82.1	99.3	98.5	50.2	102.2	61.9	96.8	79.5	80.1	76.0	29.0	73.6	250.9	63.8	192.9	81.3
前月比(%)	3.7	7.6	△ 1.5	△ 14.5	10.2	0.7	0.0	△ 3.3	△ 4.1	8.9	34.9	15.2	11.3	△ 6.3	△ 10.0	25.1
前年同月比(%)	11.5	31.7	23.0	△ 18.4	△ 6.1	△ 1.3	△ 14.1	61.3	83.3	△ 57.1	△ 22.5	51.4	200.1	0.0	△ 22.8	56.3

(注) 第1表(注)参照

第9表 産業別常用雇用指数

	調査産業計	建設業	製造業	電気・ガス・熱供給・水道業	情報通信業	運輸業、郵便業	卸売業、小売業	金融業、保険業	不動産業、物品賃貸業	学術研究、専門・技術サービス業	宿泊業、飲食サービス業	生活関連サービス業、娯楽業	教育、学習支援業	医療、福祉	複合サービス事業	サービス業(他に分類されないもの)
令和元年平均	104.0	113.2	103.9	237.9	93.8	93.5	100.7	92.4	112.9	118.1	100.2	102.4	109.2	106.7	125.6	107.7
令和2年平均	102.9	114.2	103.0	260.5	94.7	92.2	102.6	89.0	106.9	122.3	92.5	94.8	105.0	110.4	124.8	98.7
令和3年 5月	100.8	115.1	94.3	288.7	100.5	86.3	104.2	88.3	115.7	126.5	91.4	94.1	87.2	112.2	123.1	99.3
6月	101.0	116.2	94.2	281.1	100.5	86.0	104.5	90.8	123.5	125.2	90.4	94.5	87.3	112.6	121.5	100.5
7月	101.0	116.0	93.1	279.3	100.7	86.5	104.2	90.1	126.7	126.1	92.1	94.4	88.1	112.6	121.4	100.9
8月	100.9	116.0	92.2	279.3	100.3	85.7	104.9	90.0	125.0	126.3	90.5	96.0	88.0	112.4	120.1	102.7
9月	100.6	115.7	91.8	277.5	100.2	85.2	104.5	88.8	123.7	126.6	90.7	94.5	87.9	112.5	119.1	102.9
10月	100.8	118.2	91.9	279.3	100.8	85.0	104.9	88.7	124.7	125.7	91.8	96.2	88.7	111.7	118.9	100.8
前月比(%)	0.2	2.2	0.1	0.6	0.6	△ 0.2	0.4	△ 0.1	0.8	△ 0.7	1.2	1.8	0.9	△ 0.7	△ 0.2	△ 2.0
前年同月比(%)	△ 3.0	5.3	△ 9.9	0.0	7.0	△ 7.6	△ 0.9	1.5	14.2	△ 1.6	1.2	4.1	△ 22.8	1.2	△ 4.3	△ 2.7

(注) 第1表(注)参照

指数表
[事業所規模30人以上]

第10表 産業別名目賃金指数(現金給与総額)

平成27年=100

	調査産業計	建設業	製造業	電気・ガス・ 熱供給・ 水道業	情報 通信業	運輸業、 郵便業	卸売業、 小売業	金融業、 保険業	不動産業、 物品賃貸業	学術研究、 専門・技術 サービス業	宿泊業、飲 食サービス 業	生活関連 サービス 業、娯楽業	教育、学習 支援業	医療、 福祉	複合サービ ス事業	サービス業 (他に分類 されないもの)
令和元年平均	96.5	113.7	100.4	83.6	113.1	92.4	116.6	63.5	119.7	90.6	89.6	123.8	77.2	95.0	104.7	83.1
令和2年平均	97.7	127.0	96.9	98.5	106.4	92.3	130.9	61.9	x	98.5	74.7	113.4	82.9	92.1	115.8	83.7
令和3年 5月	81.1	104.9	83.7	83.0	66.4	85.4	91.5	47.5	117.2	87.4	71.0	83.1	88.0	72.5	89.4	84.4
6月	134.7	126.5	136.3	200.1	85.2	128.1	154.5	95.3	118.3	254.0	73.6	90.3	239.7	118.7	221.9	110.5
7月	123.9	208.6	148.7	87.3	158.9	111.1	143.6	47.4	208.3	133.5	82.5	129.1	86.8	98.6	106.9	99.1
8月	80.9	104.6	83.3	79.3	69.0	85.7	89.9	48.8	118.0	131.9	71.9	86.4	86.0	71.4	87.8	77.3
9月	79.2	95.1	83.7	78.1	67.9	84.9	88.1	46.8	120.0	86.0	71.7	82.5	86.5	71.5	88.8	77.9
10月	79.8	97.1	82.7	77.9	67.1	88.3	89.5	45.5	121.6	85.8	77.2	86.6	88.3	71.5	98.6	78.0
前月比(%)	0.8	2.1	△ 1.2	△ 0.3	△ 1.2	4.0	1.6	△ 2.8	1.3	△ 0.2	7.7	5.0	2.1	0.0	11.0	0.1
前年同月比(%)	△ 0.4	1.0	3.9	15.2	△ 20.7	9.4	△ 13.4	△ 10.6	x	19.0	12.2	△ 24.5	46.0	△ 8.3	1.0	8.8

(注) 第1表(注)参照

第11表 産業別名目賃金指数(きまって支給する給与)

	調査産業計	建設業	製造業	電気・ガス・ 熱供給・ 水道業	情報 通信業	運輸業、 郵便業	卸売業、 小売業	金融業、 保険業	不動産業、 物品賃貸業	学術研究、 専門・技術 サービス業	宿泊業、飲 食サービス 業	生活関連 サービス 業、娯楽業	教育、学習 支援業	医療、 福祉	複合サービ ス事業	サービス業 (他に分類 されないもの)
令和元年平均	97.2	112.4	102.1	83.7	104.2	94.2	112.1	65.8	113.9	89.2	89.9	123.1	77.7	97.7	107.1	84.8
令和2年平均	97.8	114.7	99.4	98.0	98.8	91.7	124.0	65.0	x	90.0	76.8	115.8	83.7	95.7	118.2	86.2
令和3年 5月	96.2	113.9	102.1	103.5	81.1	101.1	106.3	62.7	131.7	106.5	76.2	92.6	111.6	87.2	115.8	86.4
6月	97.3	117.6	103.9	104.8	80.8	101.9	106.3	60.6	122.3	104.2	76.6	95.0	110.2	88.1	115.4	92.7
7月	97.0	113.9	104.3	100.4	81.8	104.2	106.2	62.4	128.9	106.0	78.2	97.2	110.1	87.1	115.3	89.7
8月	96.2	113.9	102.9	98.9	82.1	101.4	107.1	60.4	134.1	104.3	77.3	96.3	109.1	87.6	113.9	88.1
9月	96.4	116.7	103.9	97.3	83.1	100.5	105.3	59.0	136.4	104.7	77.1	91.9	109.7	87.5	115.3	89.3
10月	97.4	119.1	103.9	97.1	82.2	104.5	106.7	60.0	138.1	104.4	83.0	96.5	111.8	87.7	117.0	89.5
前月比(%)	1.0	2.1	0.0	△ 0.2	△ 1.1	4.0	1.3	1.7	1.2	△ 0.3	7.7	5.0	1.9	0.2	1.5	0.2
前年同月比(%)	△ 0.3	4.2	3.2	15.2	△ 20.5	9.9	△ 12.1	△ 11.6	x	18.9	12.2	△ 24.5	46.0	△ 8.3	△ 1.6	8.9

(注) 第1表(注)参照

第12表 産業別名目賃金指数(所定内給与)

	調査産業計	建設業	製造業	電気・ガス・ 熱供給・ 水道業	情報 通信業	運輸業、 郵便業	卸売業、 小売業	金融業、 保険業	不動産業、 物品賃貸業	学術研究、 専門・技術 サービス業	宿泊業、飲 食サービス 業	生活関連 サービス 業、娯楽業	教育、学習 支援業	医療、 福祉	複合サービ ス事業	サービス業 (他に分類 されないもの)
令和元年平均	98.4	119.9	101.5	90.5	108.0	100.4	110.7	68.2	114.5	88.0	90.3	127.7	77.3	97.8	101.4	89.8
令和2年平均	99.7	116.3	101.7	98.0	103.0	99.0	123.5	67.8	x	90.4	79.5	121.3	83.3	96.0	115.5	89.3
令和3年 5月	97.7	115.7	103.9	102.6	84.8	110.4	105.3	60.5	124.2	110.9	81.7	97.2	110.5	86.5	114.4	91.9
6月	98.3	118.2	104.3	99.2	84.4	111.1	106.0	59.2	116.0	109.4	81.4	99.6	109.7	86.9	113.6	98.5
7月	97.9	113.9	104.0	101.7	84.8	113.6	105.8	60.8	123.6	110.7	82.0	102.0	110.4	86.5	114.4	94.0
8月	97.4	113.4	103.5	101.4	84.7	110.0	106.2	58.8	126.6	108.9	80.8	101.0	109.3	87.5	113.1	92.2
9月	97.6	118.4	104.3	101.4	86.8	109.2	104.7	57.9	127.8	109.4	81.5	97.9	109.8	86.5	114.0	93.6
10月	98.3	115.9	104.5	102.5	85.5	114.4	105.3	58.9	129.1	110.1	86.0	100.7	111.4	86.8	115.1	93.8
前月比(%)	0.7	△ 2.1	0.2	1.1	△ 1.5	4.8	0.6	1.7	1.0	0.6	5.5	2.9	1.5	0.3	1.0	0.2
前年同月比(%)	△ 1.4	1.6	1.8	17.8	△ 20.6	10.0	△ 13.0	△ 17.2	x	20.2	12.4	△ 23.6	45.8	△ 9.2	△ 0.7	7.9

(注) 第1表(注)参照

第13表 産業別実質賃金指数(現金給与総額)

	調査産業計	建設業	製造業	電気・ガス・ 熱供給・ 水道業	情報 通信業	運輸業、 郵便業	卸売業、 小売業	金融業、 保険業	不動産業、 物品賃貸業	学術研究、 専門・技術 サービス業	宿泊業、飲 食サービス 業	生活関連 サービス 業、娯楽業	教育、学習 支援業	医療、 福祉	複合サービ ス事業	サービス業 (他に分類 されないも の)
令和元年平均	94.9	111.8	98.7	82.2	111.2	90.9	114.7	62.4	117.7	89.1	88.1	121.7	75.9	93.4	102.9	81.7
令和2年平均	96.2	125.0	95.4	96.9	104.7	90.8	128.8	60.9	x	96.9	73.5	111.6	81.6	90.6	114.0	82.4
令和3年 5月	79.7	103.0	82.2	81.5	65.2	83.9	89.9	46.7	115.1	85.9	69.7	81.6	86.4	71.2	87.8	82.9
6月	132.2	124.1	133.8	196.4	83.6	125.7	151.6	93.5	116.1	249.3	72.2	88.6	235.2	116.5	217.8	108.4
7月	121.7	204.9	146.1	85.8	156.1	109.1	141.1	46.6	204.6	131.1	81.0	126.8	85.3	96.9	105.0	97.3
8月	79.1	102.2	81.4	77.5	67.4	83.8	87.9	47.7	115.3	128.9	70.3	84.5	84.1	69.8	85.8	75.6
9月	77.1	92.6	81.5	76.0	66.1	82.7	85.8	45.6	116.8	83.7	69.8	80.3	84.2	69.6	86.5	75.9
10月	77.7	94.5	80.5	75.9	65.3	86.0	87.1	44.3	118.4	83.5	75.2	84.3	86.0	69.6	96.0	75.9
前月比(%)	0.8	2.1	△ 1.2	△ 0.1	△ 1.2	4.0	1.5	△ 2.9	1.4	△ 0.2	7.7	5.0	2.1	0.0	11.0	0.0
前年同月比(%)	△ 1.5	△ 0.2	2.7	14.0	△ 21.6	8.2	△ 14.5	△ 11.6	x	17.6	10.9	△ 25.4	44.3	△ 9.4	△ 0.2	7.5

(注) 1 第1表(注)参照

2 実質賃金指数は、名目賃金指数を金沢市の消費者物価指数(持家の帰属家賃を除く総合)[総務省統計局調]で除したものである。

第14表 産業別実質賃金指数(きまって支給する給与)

	調査産業計	建設業	製造業	電気・ガス・ 熱供給・ 水道業	情報 通信業	運輸業、 郵便業	卸売業、 小売業	金融業、 保険業	不動産業、 物品賃貸業	学術研究、 専門・技術 サービス業	宿泊業、飲 食サービス 業	生活関連 サービス 業、娯楽業	教育、学習 支援業	医療、 福祉	複合サービ ス事業	サービス業 (他に分類 されないも の)
令和元年平均	95.6	110.5	100.4	82.3	102.5	92.6	110.2	64.7	112.0	87.7	88.4	121.0	76.4	96.1	105.3	83.4
令和2年平均	96.3	112.9	97.8	96.5	97.2	90.3	122.0	64.0	x	88.6	75.6	114.0	82.4	94.2	116.3	84.8
令和3年 5月	94.5	111.9	100.3	101.7	79.7	99.3	104.4	61.6	129.4	104.6	74.9	91.0	109.6	85.7	113.8	84.9
6月	95.5	115.4	102.0	102.8	79.3	100.0	104.3	59.5	120.0	102.3	75.2	93.2	108.1	86.5	113.2	91.0
7月	95.3	111.9	102.5	98.6	80.4	102.4	104.3	61.3	126.6	104.1	76.8	95.5	108.2	85.6	113.3	88.1
8月	94.0	111.3	100.6	96.7	80.3	99.1	104.7	59.0	131.1	102.0	75.6	94.1	106.6	85.6	111.3	86.1
9月	93.9	113.6	101.2	94.7	80.9	97.9	102.5	57.4	132.8	101.9	75.1	89.5	106.8	85.2	112.3	87.0
10月	94.8	116.0	101.2	94.5	80.0	101.8	103.9	58.4	134.5	101.7	80.8	94.0	108.9	85.4	113.9	87.1
前月比(%)	1.0	2.1	0.0	△ 0.2	△ 1.1	4.0	1.4	1.7	1.3	△ 0.2	7.6	5.0	2.0	0.2	1.4	0.1
前年同月比(%)	△ 1.6	3.0	2.0	13.7	△ 21.5	8.6	△ 13.1	△ 12.7	x	17.6	10.8	△ 25.3	44.2	△ 9.3	△ 2.7	7.5

(注) 1 第1表(注)参照

2 実質賃金指数は、名目賃金指数を金沢市の消費者物価指数(持家の帰属家賃を除く総合)[総務省統計局調]で除したものである。

第15表 産業別労働時間指数(総実労働時間)

	調査産業計	建設業	製造業	電気・ガス・ 熱供給・ 水道業	情報 通信業	運輸業、 郵便業	卸売業、 小売業	金融業、 保険業	不動産業、 物品賃貸業	学術研究、 専門・技術 サービス業	宿泊業、飲 食サービス 業	生活関連 サービス 業、娯楽業	教育、学習 支援業	医療、 福祉	複合サービ ス事業	サービス業 (他に分類 されないも の)
令和元年平均	95.3	89.8	100.8	83.1	103.9	96.6	96.6	95.1	100.6	100.6	85.7	123.6	83.6	93.8	102.2	84.5
令和2年平均	92.6	93.3	95.8	89.8	104.7	96.0	96.4	90.7	x	96.9	61.3	102.6	84.3	92.8	100.4	84.5
令和3年 5月	86.5	88.5	90.1	91.1	98.3	94.8	89.6	95.4	102.1	87.9	57.0	89.1	91.7	79.5	93.9	80.4
6月	94.2	104.7	99.9	103.8	110.9	101.7	94.5	89.1	97.1	103.3	50.0	89.1	109.8	86.9	99.9	88.5
7月	93.5	100.4	102.5	89.2	111.7	97.8	93.6	94.7	107.8	97.8	62.3	89.9	97.3	83.9	100.3	86.7
8月	87.7	84.9	90.6	85.0	104.7	97.2	91.4	87.3	104.1	88.7	68.1	97.2	84.1	82.6	95.3	81.6
9月	91.2	100.3	98.7	83.1	104.2	97.1	91.9	88.1	105.5	95.3	56.3	89.8	98.9	83.5	96.3	85.1
10月	93.4	98.6	99.8	86.5	110.3	97.3	93.7	88.5	104.7	96.7	68.4	96.1	104.7	85.1	101.7	88.3
前月比(%)	2.4	△ 1.7	1.1	4.1	5.9	0.2	2.0	0.5	△ 0.8	1.5	21.5	7.0	5.9	1.9	5.6	3.8
前年同月比(%)	△ 2.2	△ 0.7	0.6	△ 5.6	0.5	0.0	△ 5.1	△ 9.5	x	5.2	8.1	△ 10.7	21.0	△ 11.7	△ 6.2	5.5

(注) 第1表(注)参照

第16表 産業別労働時間指数(所定内労働時間)

	調査産業計	建設業	製造業	電気・ガス・熱供給・水道業	情報通信業	運輸業、郵便業	卸売業、小売業	金融業、保険業	不動産業、物品賃貸業	学術研究、専門・技術サービス業	宿泊業、飲食サービス業	生活関連サービス業、娯楽業	教育、学習支援業	医療、福祉	複合サービス事業	サービス業(他に分類されないもの)
令和元年平均	95.7	94.0	99.7	88.4	105.2	100.6	94.2	96.4	104.9	99.2	83.7	126.6	84.3	94.9	96.7	87.0
令和2年平均	94.3	93.7	97.5	93.1	106.5	101.3	95.5	92.4	x	96.6	60.8	105.9	85.5	94.4	98.5	86.7
令和3年 5月	87.7	89.4	90.1	92.0	99.4	100.9	89.1	94.2	99.8	92.7	59.2	88.4	92.0	80.8	90.8	83.5
6月	95.5	105.4	100.0	102.3	112.9	107.1	94.5	88.1	95.6	108.8	52.3	90.3	111.2	88.1	98.1	91.9
7月	94.8	100.0	102.3	93.5	113.6	104.0	93.4	94.2	103.7	103.1	64.3	91.0	98.9	85.2	98.1	89.6
8月	88.7	85.1	90.3	89.3	105.7	102.9	90.9	87.1	102.4	93.0	69.7	95.8	85.3	83.5	93.8	83.9
9月	92.3	98.8	98.5	87.9	106.2	102.6	91.5	88.4	102.9	101.0	58.3	90.2	100.7	84.7	93.9	87.8
10月	94.4	95.9	100.1	93.2	111.9	103.0	93.0	88.9	101.7	102.3	69.9	95.1	106.1	86.4	99.9	89.3
前月比(%)	2.3	△ 2.9	1.6	6.0	5.4	0.4	1.6	0.6	△ 1.2	1.3	19.9	5.4	5.4	2.0	6.4	1.7
前年同月比(%)	△ 3.3	△ 3.8	△ 0.8	△ 4.4	△ 0.2	△ 0.7	△ 4.8	△ 10.3	x	7.3	10.8	△ 13.9	21.3	△ 11.8	△ 6.2	2.1

(注) 第1表(注)参照

第17表 産業別労働時間指数(所定外労働時間)

	調査産業計	建設業	製造業	電気・ガス・熱供給・水道業	情報通信業	運輸業、郵便業	卸売業、小売業	金融業、保険業	不動産業、物品賃貸業	学術研究、専門・技術サービス業	宿泊業、飲食サービス業	生活関連サービス業、娯楽業	教育、学習支援業	医療、福祉	複合サービス事業	サービス業(他に分類されないもの)
令和元年平均	89.8	58.2	112.4	50.9	91.9	76.2	151.3	72.2	54.0	111.9	110.9	90.5	64.6	67.6	298.8	62.1
令和2年平均	74.1	90.6	79.5	69.6	88.9	69.0	116.1	60.2	x	99.3	68.9	65.5	52.3	53.1	169.7	63.5
令和3年 5月	73.2	81.4	89.4	85.2	87.9	63.6	100.0	117.1	126.9	47.0	27.8	96.8	85.4	48.4	202.4	52.3
6月	79.5	99.5	98.7	112.9	93.0	74.1	95.0	106.6	113.1	56.5	20.6	76.3	68.8	58.1	163.4	58.1
7月	79.5	103.4	104.0	62.9	94.9	66.0	98.3	103.9	151.5	53.0	36.1	77.4	52.1	53.2	178.0	60.6
8月	77.2	82.8	94.0	58.7	95.5	68.4	103.3	90.8	122.3	52.4	46.4	112.9	52.1	61.3	148.8	61.3
9月	78.7	112.3	100.0	53.4	86.6	68.7	101.7	82.9	132.3	47.0	29.9	86.0	47.9	53.2	182.9	61.3
10月	81.9	120.1	97.4	45.5	95.5	68.0	108.3	82.9	136.2	50.0	48.5	106.5	64.6	53.2	165.9	78.7
前月比(%)	4.1	6.9	△ 2.6	△ 14.8	10.3	△ 1.0	6.5	0.0	2.9	6.4	62.2	23.8	34.9	0.0	△ 9.3	28.4
前年同月比(%)	13.1	25.0	18.6	△ 17.7	7.9	5.3	△ 9.8	12.5	x	△ 20.8	△ 26.5	41.4	10.8	△ 5.8	△ 5.5	62.6

(注) 第1表(注)参照

第18表 産業別常用雇用指数

	調査産業計	建設業	製造業	電気・ガス・熱供給・水道業	情報通信業	運輸業、郵便業	卸売業、小売業	金融業、保険業	不動産業、物品賃貸業	学術研究、専門・技術サービス業	宿泊業、飲食サービス業	生活関連サービス業、娯楽業	教育、学習支援業	医療、福祉	複合サービス事業	サービス業(他に分類されないもの)
令和元年平均	103.6	118.5	103.5	313.0	78.5	93.1	102.3	97.3	95.6	111.5	107.0	97.4	102.9	104.6	189.8	102.9
令和2年平均	100.4	116.9	100.9	319.0	78.6	91.6	101.5	94.6	x	123.3	86.1	90.6	93.2	106.1	189.4	96.2
令和3年 5月	96.4	124.9	91.2	335.0	83.4	84.0	105.0	101.3	48.7	128.1	85.7	90.4	59.0	106.6	194.3	93.8
6月	96.7	124.2	90.8	324.9	83.0	83.8	106.5	105.0	46.2	127.2	86.0	89.7	59.2	106.8	194.0	95.8
7月	96.8	123.4	90.3	322.6	81.8	84.5	106.9	106.2	45.8	128.5	86.9	89.7	59.1	107.2	193.6	96.6
8月	96.7	123.2	89.7	322.6	81.5	83.3	107.9	106.5	45.6	127.8	86.5	93.3	59.1	106.6	190.8	97.4
9月	96.1	122.9	89.3	320.3	81.3	83.2	106.9	104.5	45.0	128.9	85.0	92.1	59.3	106.4	188.4	96.3
10月	96.1	123.7	89.3	322.6	81.2	83.0	107.2	104.4	45.0	128.2	85.5	93.2	59.9	105.5	188.0	96.3
前月比(%)	0.0	0.7	0.0	0.7	△ 0.1	△ 0.2	0.3	△ 0.1	0.0	△ 0.5	0.6	1.2	1.0	△ 0.8	△ 0.2	0.0
前年同月比(%)	△ 4.8	7.3	△ 10.2	0.7	3.6	△ 9.5	5.4	10.6	x	△ 4.0	7.4	5.0	△ 43.3	△ 1.6	△ 1.6	△ 2.2

(注) 第1表(注)参照

第1-1表 産業別、男女別 常用労働者の1人平均月間現金給与額

(規模5人以上)

(単位 円)

産 業	計					男			女		
	現金給与総額	きまって支給する給与	うち所定内給与		特別に支払われた給与	現金給与総額	きまって支給する給与	特別に支払われた給与	現金給与総額	きまって支給する給与	特別に支払われた給与
			うち所定内給与	うち超過労働給与							
調査産業計	251,599	248,923	232,583	16,340	2,676	312,678	309,467	3,211	188,598	186,474	2,124
D 建設業	332,649	325,761	296,007	29,754	6,888	365,150	358,170	6,980	226,912	220,321	6,591
E 製造業	284,247	282,358	256,630	25,728	1,889	330,419	327,803	2,616	196,449	195,943	506
F 電気・ガス・熱供給・水道業	430,764	430,764	371,211	59,553	0	443,647	443,647	0	245,164	245,164	0
G 情報通信業	314,986	314,785	294,244	20,541	201	344,190	344,190	0	244,505	243,820	685
H 運輸業、郵便業	267,776	266,868	246,571	20,297	908	290,495	289,351	1,144	180,333	180,333	0
I 卸売業、小売業	219,585	218,364	206,659	11,705	1,221	284,846	282,986	1,860	151,412	150,858	554
J 金融業、保険業	248,474	244,254	230,467	13,787	4,220	295,479	291,565	3,914	215,192	210,756	4,436
K 不動産業、物品賃貸業	399,631	334,624	296,344	38,280	65,007	480,946	430,383	50,563	284,449	198,981	85,468
L 学術研究、専門・技術サービス業	317,777	317,114	302,026	15,088	663	380,888	379,968	920	217,357	217,103	254
M 宿泊業、飲食サービス業	111,280	111,280	107,259	4,021	0	133,602	133,602	0	98,927	98,927	0
N 生活関連サービス業、娯楽業	176,373	174,930	168,509	6,421	1,443	219,195	219,195	0	154,958	152,793	2,165
O 教育、学習支援業	333,833	333,604	328,777	4,827	229	449,742	449,423	319	265,643	265,466	177
P 医療、福祉	248,680	247,357	235,182	12,175	1,323	355,420	354,552	868	221,050	219,609	1,441
Q 複合サービス事業	316,394	296,257	288,013	8,244	20,137	372,408	343,409	28,999	233,933	226,843	7,090
R サービス業(他に分類されないもの)	202,321	202,279	187,196	15,083	42	237,497	237,448	49	152,513	152,481	32
E 09.10 食料品、たばこ製造業	196,288	196,288	181,797	14,491	0	260,529	260,529	0	164,441	164,441	0
11 繊維工業	224,773	224,773	214,920	9,853	0	300,167	300,167	0	174,778	174,778	0
14 パルプ・紙・紙加工品製造業	221,907	221,907	214,544	7,363	0	253,585	253,585	0	139,608	139,608	0
15 印刷・同関連業	274,919	274,919	255,892	19,027	0	294,935	294,935	0	216,935	216,935	0
16.17 化学、石油・石炭製品製造業	422,809	345,523	307,439	38,084	77,286	478,661	385,043	93,618	256,387	227,765	28,622
18 プラスチック製品製造業	235,234	235,234	219,857	15,377	0	270,586	270,586	0	196,264	196,264	0
21 窯業・土石製品製造業	214,957	214,957	205,578	9,379	0	264,414	264,414	0	146,357	146,357	0
24 金属製品製造業	281,338	280,964	264,064	16,900	374	295,541	295,185	356	239,476	239,046	430
25 はん用機械器具製造業	310,018	309,499	275,749	33,750	519	324,290	323,670	620	237,230	237,230	0
26 生産用機械器具製造業	324,634	324,634	281,340	43,294	0	338,419	338,419	0	239,789	239,789	0
27 業務用機械器具製造業	317,520	317,520	286,238	31,282	0	356,011	356,011	0	209,279	209,279	0
28 電子部品・デバイス・電子回路製造業	337,368	337,068	296,318	40,750	300	368,586	368,190	396	240,017	240,017	0
29 電気機械器具製造業	308,005	308,005	287,321	20,684	0	351,081	351,081	0	213,321	213,321	0
30 情報通信機械器具製造業	313,040	313,040	282,753	30,287	0	387,706	387,706	0	219,020	219,020	0
31 輸送用機械器具製造業	336,815	336,804	313,281	23,523	11	347,139	347,139	0	256,326	256,228	98
32.20 その他、なめし革等製造業	206,934	205,743	193,561	12,182	1,191	258,985	256,022	2,963	171,970	171,970	0
E 一括産業1	323,838	323,838	283,631	40,207	0	352,806	352,806	0	223,252	223,252	0
E 一括産業2	327,460	327,460	307,545	19,915	0	345,001	345,001	0	237,123	237,123	0
I 1 卸売業	308,920	308,430	288,009	20,421	490	370,070	369,656	414	200,567	199,941	626
2 小売業	170,710	169,089	162,153	6,936	1,621	217,215	214,207	3,008	134,065	133,537	528
M 75 宿泊業	155,052	155,052	149,686	5,366	0	167,087	167,087	0	145,838	145,838	0
M 一括産業	97,394	97,394	93,799	3,595	0	119,714	119,714	0	86,316	86,316	0
P 83 医療業	331,705	331,623	311,381	20,242	82	546,881	546,881	0	276,376	276,273	103
P 一括産業	181,554	179,228	173,575	5,653	2,326	202,100	200,538	1,562	176,207	173,682	2,525
R 91 職業紹介・労働者派遣業	246,541	246,423	218,710	27,713	118	274,653	274,452	201	206,600	206,600	0
92 その他の事業サービス業	168,437	168,406	156,634	11,772	31	198,196	198,186	10	120,997	120,933	64
R 一括産業	238,088	238,088	226,746	11,342	0	302,403	302,403	0	167,551	167,551	0

(注) 1 調査対象事業所が少なく公表が困難なため、C 鉱業、採石業、砂利採取業については掲載せず、調査産業計に含めて算定した。

2 次の産業は調査対象事業所が少ないため、それぞれ一括して算定した。

E製造業の中で、

E一括1: 12木材・木製品製造業(家具を除く)、13家具・装備品製造業

E一括2: 19ゴム製品製造業、22鉄鋼業、23非鉄金属製造業

M宿泊業、飲食サービス業の中で、

M一括: 76飲食店、77持ち帰り・配達飲食サービス業

P医療、福祉の中で、

P一括: 84保健衛生、85社会保険・社会福祉・介護事業

Rサービス業(他に分類されないもの)の中で、

R一括: 88廃棄物処理業、89自動車整備業、90機械等修理業(別掲を除く)、93政治・経済・文化団体、94宗教、95その他のサービス業

第1-2表 産業別、男女別 常用労働者の1人平均月間現金給与額

(規模30人以上)

(単位 円)

産 業	計					男 子			女 子		
	現 金 給 与 総 額	きまって 支給する 給 与	うち所定 内給与		特別に支 払われた 給 与	現 金 給 与 総 額	きまって 支給する 給 与	特別に支 払われた 給 与	現 金 給 与 総 額	きまって 支給する 給 与	特別に支 払われた 給 与
			うち所定 内給与	うち超過 労働給与							
調査産業計	272,612	270,655	248,710	21,945	1,957	329,703	326,938	2,765	204,541	203,548	993
D 建設業	395,739	381,694	327,083	54,611	14,045	415,224	403,354	11,870	296,781	271,693	25,088
E 製造業	303,531	301,056	271,112	29,944	2,475	342,932	339,716	3,216	212,515	211,751	764
F 電気・ガス・熱供給・水道業	447,550	447,550	380,050	67,500	0	455,891	455,891	0	275,243	275,243	0
G 情報通信業	307,092	307,092	280,296	26,796	0	338,949	338,949	0	240,681	240,681	0
H 運輸業, 郵便業	294,183	294,183	267,460	26,723	0	331,213	331,213	0	174,624	174,624	0
I 卸売業, 小売業	228,525	227,723	214,698	13,025	802	318,553	317,785	768	158,832	158,004	828
J 金融業, 保険業	230,010	227,313	209,022	18,291	2,697	268,959	267,998	961	205,535	201,747	3,788
K 不動産業, 物品賃貸業	284,952	284,952	250,189	34,763	0	439,477	439,477	0	153,528	153,528	0
L 学術研究, 専門・技術サービス業	360,636	359,054	341,558	17,496	1,582	378,098	376,544	1,554	245,809	244,038	1,771
M 宿泊業, 飲食サービス業	136,043	136,043	128,960	7,083	0	156,151	156,151	0	117,702	117,702	0
N 生活関連サービス業, 娯楽業	153,126	153,126	141,378	11,748	0	192,134	192,134	0	122,794	122,794	0
O 教育, 学習支援業	405,055	404,511	396,668	7,843	544	478,563	478,055	508	315,073	314,486	587
P 医療, 福祉	260,439	260,439	244,319	16,120	0	340,818	340,818	0	236,721	236,721	0
Q 複合サービス事業	333,575	304,866	294,505	10,361	28,709	380,619	344,404	36,215	234,120	221,280	12,840
R サービス業(他に分類されないもの)	199,089	199,027	181,940	17,087	62	230,828	230,761	67	145,810	145,757	53
E 09.10 食料品, たばこ製造業	203,056	203,056	190,350	12,706	0	260,034	260,034	0	168,844	168,844	0
11 繊維工業	258,327	258,327	244,245	14,082	0	313,655	313,655	0	198,438	198,438	0
14 パルプ・紙・紙加工品製造業	273,238	273,238	258,114	15,124	0	288,347	288,347	0	187,413	187,413	0
15 印刷・同関連業	274,919	274,919	255,892	19,027	0	294,935	294,935	0	216,935	216,935	0
16.17 化学, 石油・石炭製品製造業	465,561	365,911	320,060	45,851	99,650	534,338	412,043	122,295	270,815	235,284	35,531
18 プラスチック製品製造業	247,531	247,531	235,840	11,691	0	299,248	299,248	0	198,626	198,626	0
21 窯業・土石製品製造業	275,696	275,696	256,044	19,652	0	283,849	283,849	0	228,414	228,414	0
24 金属製品製造業	305,341	305,341	275,739	29,602	0	321,502	321,502	0	239,511	239,511	0
25 はん用機械器具製造業	316,222	316,222	282,985	33,237	0	331,311	331,311	0	239,924	239,924	0
26 生産用機械器具製造業	340,117	340,117	292,839	47,278	0	352,473	352,473	0	261,535	261,535	0
27 業務用機械器具製造業	323,591	323,591	288,980	34,611	0	357,332	357,332	0	219,744	219,744	0
28 電子部品・デバイス・電子回路製造業	332,754	332,754	292,628	40,126	0	363,602	363,602	0	236,418	236,418	0
29 電気機械器具製造業	297,631	297,631	276,152	21,479	0	330,640	330,640	0	229,979	229,979	0
30 情報通信機械器具製造業	313,040	313,040	282,753	30,287	0	387,706	387,706	0	219,020	219,020	0
31 輸送用機械器具製造業	336,815	336,804	313,281	23,523	11	347,139	347,139	0	256,326	256,228	98
32.20 その他, なめし革等製造業	207,730	207,730	187,267	20,463	0	247,327	247,327	0	181,476	181,476	0
E 一括産業1	349,374	349,374	305,198	44,176	0	376,463	376,463	0	259,460	259,460	0
E 一括産業2	362,593	362,593	334,708	27,885	0	374,068	374,068	0	289,917	289,917	0
I 1 卸売業	324,907	324,825	303,525	21,300	82	429,999	429,999	0	213,461	213,291	170
2 小売業	173,030	171,814	163,553	8,261	1,216	234,140	232,791	1,349	133,757	132,627	1,130
M 75 宿泊業	171,899	171,899	163,757	8,142	0	187,446	187,446	0	154,228	154,228	0
M 一括産業	99,354	99,354	93,353	6,001	0	115,670	115,670	0	87,501	87,501	0
P 83 医療業	336,761	336,761	312,163	24,598	0	471,482	471,482	0	297,015	297,015	0
P 一括産業	168,089	168,089	162,227	5,862	0	182,762	182,762	0	163,758	163,758	0
R 91 職業紹介・労働者派遣業	234,790	234,631	197,328	37,303	159	260,694	260,445	249	189,157	189,157	0
92 その他の事業サービス業	174,097	174,056	161,794	12,262	41	197,558	197,545	13	127,900	127,804	96
R 一括産業	x	x	x	x	x	x	x	x	x	x	x

(注) 第1-1表(注)1,2参照

第2-1表 産業別、男女別 常用労働者の1人平均月間出勤日数及び実労働時間数

(規模5人以上)

(単位 日、時間)

産 業	計				男 子				女 子			
	出勤 日数	総実労 働時間	所定内 労働時間	所定外 労働時間	出勤 日数	総実労 働時間	所定内 労働時間	所定外 労働時間	出勤 日数	総実労 働時間	所定内 労働時間	所定外 労働時間
調 査 産 業 計	18.7	141.3	132.6	8.7	19.3	155.6	143.0	12.6	18.1	126.5	121.8	4.7
D 建 設 業	21.2	171.9	157.8	14.1	21.3	179.0	162.2	16.8	21.1	148.4	143.3	5.1
E 製 造 業	19.8	161.8	148.4	13.4	20.0	169.5	153.6	15.9	19.2	147.1	138.5	8.6
F 電気・ガス・熱供給・水道業	18.9	163.1	152.4	10.7	18.7	163.4	152.1	11.3	20.9	158.4	156.8	1.6
G 情 報 通 信 業	19.9	171.2	157.2	14.0	20.1	175.3	159.7	15.6	19.3	161.3	151.0	10.3
H 運 輸 業 , 郵 便 業	18.6	156.0	140.4	15.6	18.8	161.0	143.9	17.1	18.0	137.1	127.3	9.8
I 卸 売 業 , 小 売 業	19.1	132.6	126.5	6.1	19.7	146.0	136.4	9.6	18.4	118.6	116.2	2.4
J 金 融 業 , 保 険 業	18.3	135.4	129.6	5.8	19.3	146.1	139.1	7.0	17.5	127.9	122.9	5.0
K 不 動 産 業 , 物 品 賃 貸 業	19.7	167.4	148.9	18.5	20.4	183.5	158.1	25.4	18.6	144.6	135.7	8.9
L 学術研究、専門・技術サービス業	19.0	149.7	142.4	7.3	19.1	159.0	149.1	9.9	18.9	134.7	131.6	3.1
M 宿 泊 業 , 飲 食 サ ー ビ ス 業	13.4	83.9	80.8	3.1	13.6	90.8	86.1	4.7	13.3	80.1	77.8	2.3
N 生 活 関 連 サ ー ビ ス 業 , 娯 楽 業	17.0	124.4	119.1	5.3	17.2	134.6	125.2	9.4	16.9	119.4	116.1	3.3
O 教 育 , 学 習 支 援 業	20.3	163.0	149.2	13.8	20.9	169.7	154.3	15.4	20.0	159.0	146.1	12.9
P 医 療 , 福 祉	18.8	129.3	126.3	3.0	18.6	133.0	130.0	3.0	18.8	128.3	125.3	3.0
Q 複 合 サ ー ビ ス 事 業	19.0	150.5	145.1	5.4	19.5	158.1	151.3	6.8	18.3	139.2	135.9	3.3
R サ ー ビ ス 業 (他 に 分 類 さ れ な い も の)	17.7	136.1	126.1	10.0	18.3	149.5	136.4	13.1	16.8	117.2	111.6	5.6
E 09.10 食 料 品 , た ば こ 製 造 業	18.9	145.0	133.3	11.7	19.7	156.2	143.7	12.5	18.6	139.3	128.1	11.2
11 織 維 工 業	19.6	146.4	138.5	7.9	19.6	151.1	142.2	8.9	19.6	143.3	136.0	7.3
14 パルプ・紙・紙加工品製造業	21.9	154.4	152.6	1.8	21.4	161.5	159.1	2.4	22.9	135.8	135.6	0.2
15 印 刷 ・ 同 関 連 業	18.7	163.1	153.5	9.6	19.1	171.3	159.6	11.7	17.4	139.4	135.9	3.5
16.17 化 学 , 石 油 ・ 石 炭 製 品 製 造 業	19.7	155.5	144.5	11.0	20.2	163.6	150.4	13.2	18.4	131.3	126.7	4.6
18 プラスチック製品製造業	20.1	169.3	160.4	8.9	20.6	177.7	165.5	12.2	19.6	160.1	154.8	5.3
21 窯業・土石製品製造業	19.8	152.5	146.5	6.0	20.7	167.0	158.9	8.1	18.6	132.3	129.3	3.0
24 金 属 製 品 製 造 業	20.2	164.9	151.7	13.2	20.7	173.7	158.1	15.6	18.8	139.2	133.0	6.2
25 はん用機械器具製造業	20.1	168.3	153.8	14.5	20.3	171.9	155.8	16.1	18.9	150.1	143.6	6.5
26 生 産 用 機 械 器 具 製 造 業	19.9	174.8	154.3	20.5	20.1	177.4	155.4	22.0	18.8	158.8	147.5	11.3
27 業 務 用 機 械 器 具 製 造 業	22.3	188.0	172.2	15.8	21.6	184.8	166.8	18.0	24.5	197.0	187.4	9.6
28 電 子 部 品 ・ デ バ イ ス ・ 電 子 回 路 製 造 業	19.2	161.3	144.7	16.6	19.3	162.6	145.2	17.4	19.0	157.2	143.0	14.2
29 電 気 機 械 器 具 製 造 業	20.2	170.2	158.9	11.3	20.6	175.5	162.8	12.7	19.5	158.3	150.2	8.1
30 情 報 通 信 機 械 器 具 製 造 業	19.0	159.6	147.1	12.5	19.8	171.8	153.2	18.6	18.0	144.2	139.3	4.9
31 輸 送 用 機 械 器 具 製 造 業	18.6	161.0	144.0	17.0	18.7	163.0	145.2	17.8	17.4	145.9	135.3	10.6
32.20 そ の 他 , な め し 革 等 製 造 業	21.1	164.8	155.4	9.4	20.6	168.9	158.1	10.8	21.4	162.0	153.5	8.5
E 一 括 産 業 1	20.6	178.2	159.7	18.5	20.7	182.9	161.4	21.5	20.2	161.8	153.7	8.1
E 一 括 産 業 2	20.5	165.9	157.5	8.4	20.7	169.3	159.9	9.4	19.8	148.6	145.6	3.0
I 1 卸 売 業	20.2	159.5	149.6	9.9	20.7	171.3	157.8	13.5	19.4	138.6	135.1	3.5
2 小 売 業	18.5	117.9	113.9	4.0	19.0	126.0	119.5	6.5	18.1	111.5	109.5	2.0
M 75 宿 泊 業	13.8	101.8	97.9	3.9	13.3	100.8	95.4	5.4	14.1	102.4	99.8	2.6
M 一 括 産 業	13.3	78.2	75.3	2.9	13.7	86.6	82.2	4.4	13.1	74.0	71.9	2.1
P 83 医 療 業	19.5	143.0	138.4	4.6	19.5	148.3	142.8	5.5	19.6	141.7	137.3	4.4
P 一 括 産 業	18.1	118.1	116.4	1.7	17.8	120.8	119.7	1.1	18.2	117.5	115.6	1.9
R 91 職 業 紹 介 ・ 労 働 者 派 遣 業	18.3	160.2	139.4	20.8	18.5	168.9	141.4	27.5	18.0	147.9	136.5	11.4
92 そ の 他 の 事 業 サ ー ビ ス 業	17.0	125.8	119.1	6.7	18.0	142.5	134.0	8.5	15.5	99.5	95.5	4.0
R 一 括 産 業	18.5	137.4	129.8	7.6	18.9	148.3	137.6	10.7	18.0	125.5	121.3	4.2

(注) 第1-1表(注)1,2参照

第2-2表 産業別、男女別 常用労働者の1人平均月間出勤日数及び実労働時間数

(規模30人以上)

(単位 日、時間)

産 業	計				男 子				女 子			
	出勤 日数	総実労 働時間	所定内 労働時間	所定外 労働時間	出勤 日数	総実労 働時間	所定内 労働時間	所定外 労働時間	出勤 日数	総実労 働時間	所定内 労働時間	所定外 労働時間
調 査 産 業 計	18.9	146.0	135.6	10.4	19.2	159.2	144.7	14.5	18.4	130.2	124.7	5.5
D 建 設 業	19.4	174.7	150.2	24.5	19.7	178.1	152.5	25.6	18.1	156.9	138.4	18.5
E 製 造 業	19.6	164.9	150.2	14.7	19.8	169.8	152.9	16.9	19.3	153.8	144.0	9.8
F 電気・ガス・熱供給・水道業	18.7	163.9	151.9	12.0	18.6	163.9	151.4	12.5	21.6	164.2	161.6	2.6
G 情 報 通 信 業	19.9	172.8	157.8	15.0	20.1	176.5	160.1	16.4	19.5	164.8	152.8	12.0
H 運 輸 業 , 郵 便 業	20.2	174.9	154.9	20.0	20.5	184.7	162.2	22.5	19.2	143.5	131.4	12.1
I 卸 売 業 , 小 売 業	18.9	133.4	126.9	6.5	19.5	149.8	138.8	11.0	18.4	120.7	117.7	3.0
J 金 融 業 , 保 険 業	17.1	129.1	122.8	6.3	18.5	145.4	137.8	7.6	16.2	118.9	113.4	5.5
K 不 動 産 業 , 物 品 賃 貸 業	19.0	159.3	141.6	17.7	19.9	200.5	164.7	35.8	18.2	124.3	122.1	2.2
L 学術研究, 専門・技術サービス業	18.5	153.2	144.8	8.4	18.7	155.5	146.7	8.8	17.1	138.4	132.3	6.1
M 宿 泊 業 , 飲 食 サ ー ビ ス 業	14.1	93.1	88.4	4.7	13.6	96.6	90.6	6.0	14.5	90.0	86.5	3.5
N 生 活 関 連 サ ー ビ ス 業 , 娯 楽 業	15.9	109.7	99.8	9.9	16.5	127.7	112.1	15.6	15.4	95.8	90.3	5.5
O 教 育 , 学 習 支 援 業	20.3	147.0	143.9	3.1	20.7	153.0	150.2	2.8	19.9	139.7	136.3	3.4
P 医 療 , 福 祉	19.0	130.8	127.5	3.3	18.9	130.5	126.8	3.7	19.1	130.9	127.7	3.2
Q 複 合 サ ー ビ ス 事 業	19.3	152.6	145.8	6.8	19.4	157.7	150.2	7.5	19.0	141.8	136.5	5.3
R サ ー ビ ス 業 (他 に 分 類 さ れ な い も の)	17.6	136.2	124.0	12.2	18.1	151.2	136.1	15.1	16.6	111.1	103.8	7.3
E 09.10 食 料 品 , た ば こ 製 造 業	19.0	149.8	140.3	9.5	19.4	160.5	148.1	12.4	18.7	143.4	135.6	7.8
11 織 維 工 業	20.0	157.3	145.8	11.5	19.7	153.9	143.8	10.1	20.4	161.1	148.0	13.1
14 パ ル プ ・ 紙 ・ 紙 加 工 品 製 造 業	19.6	147.6	143.9	3.7	19.6	147.9	143.7	4.2	19.8	146.1	145.3	0.8
15 印 刷 ・ 同 関 連 業	18.7	163.1	153.5	9.6	19.1	171.3	159.6	11.7	17.4	139.4	135.9	3.5
16.17 化 学 , 石 油 ・ 石 炭 製 品 製 造 業	19.4	157.3	145.1	12.2	20.0	165.2	150.7	14.5	17.9	134.5	129.0	5.5
18 プ ラ ス チ ッ ク 製 品 製 造 業	19.0	157.0	150.6	6.4	19.5	166.3	156.6	9.7	18.5	148.1	144.9	3.2
21 窯 業 ・ 土 石 製 品 製 造 業	20.8	166.3	155.5	10.8	21.0	168.5	157.0	11.5	19.7	153.7	147.3	6.4
24 金 属 製 品 製 造 業	20.5	177.7	156.2	21.5	20.5	180.8	157.7	23.1	20.8	164.5	149.8	14.7
25 は ん 用 機 械 器 具 製 造 業	20.1	167.5	153.8	13.7	20.4	170.5	155.6	14.9	19.1	151.8	144.2	7.6
26 生 産 用 機 械 器 具 製 造 業	19.5	173.2	153.1	20.1	19.6	175.5	154.3	21.2	18.7	158.4	145.8	12.6
27 業 務 用 機 械 器 具 製 造 業	22.8	193.8	176.4	17.4	21.8	189.3	169.7	19.6	25.6	207.6	197.1	10.5
28 電 子 部 品 ・ デ バ イ ス ・ 電 子 回 路 製 造 業	19.3	161.7	145.3	16.4	19.4	163.3	145.9	17.4	19.1	156.8	143.4	13.4
29 電 気 機 械 器 具 製 造 業	20.6	175.6	163.2	12.4	20.8	178.3	165.1	13.2	20.2	169.8	159.2	10.6
30 情 報 通 信 機 械 器 具 製 造 業	19.0	159.6	147.1	12.5	19.8	171.8	153.2	18.6	18.0	144.2	139.3	4.9
31 輸 送 用 機 械 器 具 製 造 業	18.6	161.0	144.0	17.0	18.7	163.0	145.2	17.8	17.4	145.9	135.3	10.6
32.20 そ の 他 , な め し 革 等 製 造 業	20.2	164.8	150.1	14.7	20.2	165.3	151.5	13.8	20.2	164.4	149.1	15.3
E 一 括 産 業 1	20.6	182.3	161.5	20.8	20.8	187.3	163.7	23.6	20.2	165.5	154.2	11.3
E 一 括 産 業 2	20.3	170.9	158.9	12.0	20.5	173.8	160.6	13.2	18.9	153.4	148.6	4.8
I 1 卸 売 業	19.2	149.6	140.5	9.1	20.0	164.8	151.9	12.9	18.3	133.6	128.5	5.1
2 小 売 業	18.8	124.1	119.1	5.0	19.2	138.5	128.9	9.6	18.5	114.7	112.7	2.0
M 75 宿 泊 業	14.4	103.9	98.1	5.8	14.1	106.7	99.9	6.8	14.7	100.8	96.0	4.8
M 一 括 産 業	13.8	82.1	78.6	3.5	13.0	83.8	78.7	5.1	14.4	81.0	78.6	2.4
P 83 医 療 業	19.8	147.1	142.1	5.0	19.7	147.9	141.9	6.0	19.8	147.0	142.2	4.8
P 一 括 産 業	18.1	111.1	109.8	1.3	18.0	109.6	108.6	1.0	18.2	111.5	110.2	1.3
R 91 職 業 紹 介 ・ 労 働 者 派 遣 業	17.7	160.3	132.2	28.1	18.2	171.0	136.9	34.1	16.9	141.3	123.8	17.5
92 そ の 他 の 事 業 サ ー ビ ス 業	17.5	130.5	123.1	7.4	17.9	145.1	136.3	8.8	16.5	101.7	97.0	4.7
R 一 括 産 業	x	x	x	x	x	x	x	x	x	x	x	x

(注) 第1-1表(注)1,2参照

第3-1表 産業別、男女別 常用労働者数及びパートタイム労働者比率

(規模5人以上)

(単位 人、%)

産 業	計			男 子			女 子		
	本 月 末 労 働 者 数	う ち パートタイム 労 働 者 数	う ち パートタイム 労 働 者 比 率	本 月 末 労 働 者 数	う ち パートタイム 労 働 者 数	う ち パートタイム 労 働 者 比 率	本 月 末 労 働 者 数	う ち パートタイム 労 働 者 数	う ち パートタイム 労 働 者 比 率
調 査 産 業 計	424,179	126,554	29.8	215,387	35,896	16.7	208,792	90,658	43.4
D 建 設 業	29,258	1,735	5.9	22,239	368	1.7	7,019	1,367	19.5
E 製 造 業	81,292	9,477	11.7	53,265	1,889	3.5	28,027	7,588	27.1
F 電 気・ガ 斯・熱 供 給・水 道 業	2,550	36	1.4	2,377	0	0.0	173	36	20.8
G 情 報 通 信 業	9,702	118	1.2	6,884	16	0.2	2,818	102	3.6
H 運 輸 業 , 郵 便 業	22,663	3,626	16.0	17,982	1,868	10.4	4,681	1,758	37.6
I 卸 売 業 , 小 売 業	79,607	35,668	44.8	40,668	11,965	29.4	38,939	23,703	60.9
J 金 融 業 , 保 険 業	9,940	1,831	18.4	4,101	238	5.8	5,839	1,593	27.3
K 不 動 産 業 , 物 品 賃 貸 業	6,030	1,142	18.9	3,520	331	9.4	2,510	811	32.3
L 学 術 研 究 , 専 門・技 術 サ ー ビ ス 業	9,527	1,218	12.8	5,866	161	2.7	3,661	1,057	28.9
M 宿 泊 業 , 飲 食 サ ー ビ ス 業	32,467	24,031	74.0	11,578	7,591	65.6	20,889	16,440	78.7
N 生 活 関 連 サ ー ビ ス 業 , 娯 楽 業	12,138	6,076	50.1	4,043	1,626	40.2	8,095	4,450	55.0
O 教 育 , 学 習 支 援 業	17,732	3,612	20.4	6,551	553	8.4	11,181	3,059	27.4
P 医 療 , 福 祉	76,326	26,785	35.1	15,580	4,882	31.3	60,746	21,903	36.1
Q 複 合 サ ー ビ ス 事 業	4,921	923	18.8	2,932	307	10.5	1,989	616	31.0
R サ ー ビ ス 業 (他 に 分 類 さ れ な い も の)	30,026	10,276	34.2	17,801	4,101	23.0	12,225	6,175	50.5
E 09,10 食 料 品 , た ば こ 製 造 業	10,561	3,996	37.8	3,491	704	20.2	7,070	3,292	46.6
11 織 維 工 業	9,741	1,852	19.0	3,889	194	5.0	5,852	1,658	28.3
14 パ ル プ・紙・紙 加 工 品 製 造 業	1,028	134	13.0	742	7	0.9	286	127	44.4
15 印 刷・同 関 連 業	2,329	186	8.0	1,735	86	5.0	594	100	16.8
16,17 化 学 , 石 油・石 炭 製 品 製 造 業	1,854	247	13.3	1,389	41	3.0	465	206	44.3
18 プ ラ ス チ ッ ク 製 品 製 造 業	2,522	176	7.0	1,325	0	0.0	1,197	176	14.7
21 窯 業・土 石 製 品 製 造 業	1,678	492	29.3	974	83	8.5	704	409	58.1
24 金 属 製 品 製 造 業	6,831	767	11.2	5,064	190	3.8	1,767	577	32.7
25 は ん 用 機 械 器 具 製 造 業	4,482	161	3.6	3,747	106	2.8	735	55	7.5
26 生 産 用 機 械 器 具 製 造 業	12,453	327	2.6	10,722	268	2.5	1,731	59	3.4
27 業 務 用 機 械 器 具 製 造 業	1,532	69	4.5	1,131	34	3.0	401	35	8.7
28 電 子 部 品・デ バ イ ス・電 子 回 路 製 造 業	9,265	150	1.6	7,010	15	0.2	2,255	135	6.0
29 電 気 機 械 器 具 製 造 業	4,258	225	5.3	2,936	28	1.0	1,322	197	14.9
30 情 報 通 信 機 械 器 具 製 造 業	2,942	19	0.6	1,640	2	0.1	1,302	17	1.3
31 輸 送 用 機 械 器 具 製 造 業	2,702	25	0.9	2,395	11	0.5	307	14	4.6
32,20 そ の 他 , な め し 革 等 製 造 業	1,550	348	22.5	621	58	9.3	929	290	31.2
E 一 括 産 業 1	3,184	249	7.8	2,462	23	0.9	722	226	31.3
E 一 括 産 業 2	2,380	54	2.3	1,992	39	2.0	388	15	3.9
I 1 卸 売 業	28,180	4,069	14.4	18,030	929	5.2	10,150	3,140	30.9
2 小 売 業	51,427	31,599	61.4	22,638	11,036	48.7	28,789	20,563	71.4
M 75 宿 泊 業	7,654	4,196	54.8	3,278	1,498	45.7	4,376	2,698	61.7
M 一 括 産 業	24,813	19,835	79.9	8,300	6,093	73.4	16,513	13,742	83.2
P 83 医 療 業	34,164	6,555	19.2	6,944	1,104	15.9	27,220	5,451	20.0
P 一 括 産 業	42,162	20,230	48.0	8,636	3,778	43.7	33,526	16,452	49.1
R 91 職 業 紹 介・労 働 者 派 遣 業	6,438	888	13.8	3,790	499	13.2	2,648	389	14.7
92 そ の 他 の 事 業 サ ー ビ ス 業	16,132	6,930	43.0	10,106	2,776	27.5	6,026	4,154	68.9
R 一 括 産 業	7,456	2,458	33.0	3,905	826	21.2	3,551	1,632	46.0

(注) 第1-1表(注)1,2参照

第3-2表 産業別、男女別 常用労働者数及びパートタイム労働者比率

(規模30人以上)

(単位 人、%)

産 業	計			男 子			女 子		
	本 月 末 労働者数	う ち パートタイム 労働者数	う ち パートタイム 労働者比率	本 月 末 労働者数	う ち パートタイム 労働者数	う ち パートタイム 労働者比率	本 月 末 労働者数	う ち パートタイム 労働者数	う ち パートタイム 労働者比率
調 査 産 業 計	228,071	58,898	25.8	124,029	17,115	13.8	104,042	41,783	40.2
D 建 設 業	10,901	214	2.0	9,101	103	1.1	1,800	111	6.2
E 製 造 業	58,179	4,661	8.0	40,584	1,096	2.7	17,595	3,565	20.3
F 電 気・ガ 斯・熱 供 給・水 道 業	2,239	0	0.0	2,128	0	0.0	111	0	0.0
G 情 報 通 信 業	6,079	118	1.9	4,106	16	0.4	1,973	102	5.2
H 運 輸 業 , 郵 便 業	15,437	2,403	15.6	11,784	842	7.1	3,653	1,561	42.7
I 卸 売 業 , 小 売 業	29,790	14,599	49.0	13,016	3,320	25.5	16,774	11,279	67.2
J 金 融 業 , 保 険 業	5,910	1,786	30.2	2,289	238	10.4	3,621	1,548	42.8
K 不 動 産 業 , 物 品 賃 貸 業	557	195	35.0	256	11	4.3	301	184	61.1
L 学 術 研 究 , 専 門・技 術 サ ー ビ ス 業	3,993	204	5.1	3,470	126	3.6	523	78	14.9
M 宿 泊 業 , 飲 食 サ ー ビ ス 業	10,123	7,007	69.2	4,793	2,905	60.6	5,330	4,102	77.0
N 生 活 関 連 サ ー ビ ス 業 , 娯 楽 業	4,812	2,974	61.8	2,125	1,098	51.7	2,687	1,876	69.8
O 教 育 , 学 習 支 援 業	7,488	1,201	16.0	4,112	235	5.7	3,376	966	28.6
P 医 療 , 福 祉	48,498	15,454	31.9	10,986	3,794	34.5	37,512	11,660	31.1
Q 複 合 サ ー ビ ス 事 業	3,422	755	22.1	2,325	307	13.2	1,097	448	40.8
R サ ー ビ ス 業 (他 に 分 類 さ れ な い も の)	20,643	7,327	35.5	12,954	3,024	23.3	7,689	4,303	56.0
E 09.10 食 料 品 , た ば こ 製 造 業	6,666	2,653	39.8	2,491	472	18.9	4,175	2,181	52.2
11 織 維 工 業	5,983	418	7.0	3,109	98	3.2	2,874	320	11.1
14 パ ル プ・紙・紙 加 工 品 製 造 業	500	28	5.6	425	7	1.6	75	21	28.0
15 印 刷 ・ 同 関 連 業	2,329	186	8.0	1,735	86	5.0	594	100	16.8
16.17 化 学 , 石 油・石 炭 製 品 製 造 業	1,436	166	11.6	1,062	11	1.0	374	155	41.4
18 プ ラ ス チ ッ ク 製 品 製 造 業	1,676	91	5.4	817	0	0.0	859	91	10.6
21 窯 業・土 石 製 品 製 造 業	589	20	3.4	502	10	2.0	87	10	11.5
24 金 属 製 品 製 造 業	3,294	116	3.5	2,643	42	1.6	651	74	11.4
25 は ん 用 機 械 器 具 製 造 業	3,745	125	3.3	3,125	88	2.8	620	37	6.0
26 生 産 用 機 械 器 具 製 造 業	9,551	153	1.6	8,250	94	1.1	1,301	59	4.5
27 業 務 用 機 械 器 具 製 造 業	1,337	50	3.7	1,010	29	2.9	327	21	6.4
28 電 子 部 品・デ バ イ ス・電 子 回 路 製 造 業	8,912	150	1.7	6,745	15	0.2	2,167	135	6.2
29 電 気 機 械 器 具 製 造 業	2,314	112	4.8	1,559	28	1.8	755	84	11.1
30 情 報 通 信 機 械 器 具 製 造 業	2,942	19	0.6	1,640	2	0.1	1,302	17	1.3
31 輸 送 用 機 械 器 具 製 造 業	2,702	25	0.9	2,395	11	0.5	307	14	4.6
32.20 そ の 他 , な め し 革 等 製 造 業	767	173	22.6	304	58	19.1	463	115	24.8
E 一 括 産 業 1	2,014	150	7.4	1,545	23	1.5	469	127	27.1
E 一 括 産 業 2	1,422	26	1.8	1,227	22	1.8	195	4	2.1
I 1 卸 売 業	10,879	2,132	19.6	5,591	455	8.1	5,288	1,677	31.7
2 小 売 業	18,911	12,467	65.9	7,425	2,865	38.6	11,486	9,602	83.6
M 75 宿 泊 業	4,990	2,483	49.8	2,625	1,150	43.8	2,365	1,333	56.4
M 一 括 産 業	5,133	4,524	88.1	2,168	1,755	81.0	2,965	2,769	93.4
P 83 医 療 業	26,645	4,413	16.6	6,048	1,016	16.8	20,597	3,397	16.5
P 一 括 産 業	21,853	11,041	50.5	4,938	2,778	56.3	16,915	8,263	48.9
R 91 職 業 紹 介・労 働 者 派 遣 業	4,766	856	18.0	3,055	483	15.8	1,711	373	21.8
92 そ の 他 の 事 業 サ ー ビ ス 業	12,567	4,939	39.3	8,329	2,201	26.4	4,238	2,738	64.6
R 一 括 産 業	x	x	x	x	x	x	x	x	x

(注) 第1-1表(注)1,2参照

第4表 規模別、男女別 常用労働者の1人平均月間現金給与額

(単位 円)

規 模	計					男 子			女 子		
	現 金 給 与 総 額	きまっ て 支 給 する 給 与	うち		特別に支 払われた 給 与	現 金 給 与 総 額	きまっ て 支 給 する 給 与	特別に支 払われた 給 与	現 金 給 与 総 額	きまっ て 支 給 する 給 与	特別に支 払われた 給 与
			所定 内給与	超過 労働給与							
100人以上	307,249	304,947	277,944	27,003	2,302	354,632	351,314	3,318	241,023	240,141	882
30~99人	235,806	234,216	217,645	16,571	1,590	298,964	296,881	2,083	172,054	170,962	1,092
5~29人	227,114	223,600	213,791	9,809	3,514	289,508	285,690	3,818	172,738	169,489	3,249

第5表 規模別、男女別 常用労働者の1人平均月間出勤日数及び実労働時間数

(単位 日、時間)

規 模	計				男 子				女 子			
	出 勤 日 数	総 実 労 働 時 間	所 定 内 労 働 時 間	所 定 外 労 働 時 間	出 勤 日 数	総 実 労 働 時 間	所 定 内 労 働 時 間	所 定 外 労 働 時 間	出 勤 日 数	総 実 労 働 時 間	所 定 内 労 働 時 間	所 定 外 労 働 時 間
100人以上	19.1	153.9	142.0	11.9	19.2	163.4	147.8	15.6	18.8	140.5	133.8	6.7
30~99人	18.7	137.7	128.8	8.9	19.3	154.1	140.9	13.2	18.0	121.1	116.6	4.5
5~29人	18.6	135.9	129.1	6.8	19.5	150.6	140.6	10.0	17.8	122.9	119.0	3.9

第6-1表 産業別、就業形態別 常用労働者の月間現金給与額及び出勤日数、実労働時間数

(規模5人以上)

(単位 円、日、時間)

産 業		現金給与額				特別に支払われた給与	出勤日数	実労働時間		
		現金給与総額	きまって支給する給与	うち所定内給与	うち超過労働給与			総実労働時間	所定内労働時間	所定外労働時間
一般労働者	調査産業計	318,913	315,187	292,746	22,441	3,726	20.1	166.7	154.9	11.8
	製造業	306,377	304,259	275,692	28,567	2,118	20.1	169.1	154.4	14.7
	卸売業，小売業	319,502	317,298	297,744	19,554	2,204	20.4	168.2	158.3	9.9
	医療，福祉	327,081	325,427	307,479	17,948	1,654	20.3	157.7	153.4	4.3
パートタイム労働者	調査産業計	93,550	93,340	91,325	2,015	210	15.4	81.7	80.2	1.5
	製造業	115,737	115,597	111,484	4,113	140	17.4	105.6	102.3	3.3
	卸売業，小売業	97,315	97,296	95,196	2,100	19	17.5	89.0	87.6	1.4
	医療，福祉	104,439	103,725	102,171	1,554	714	15.9	76.9	76.3	0.6

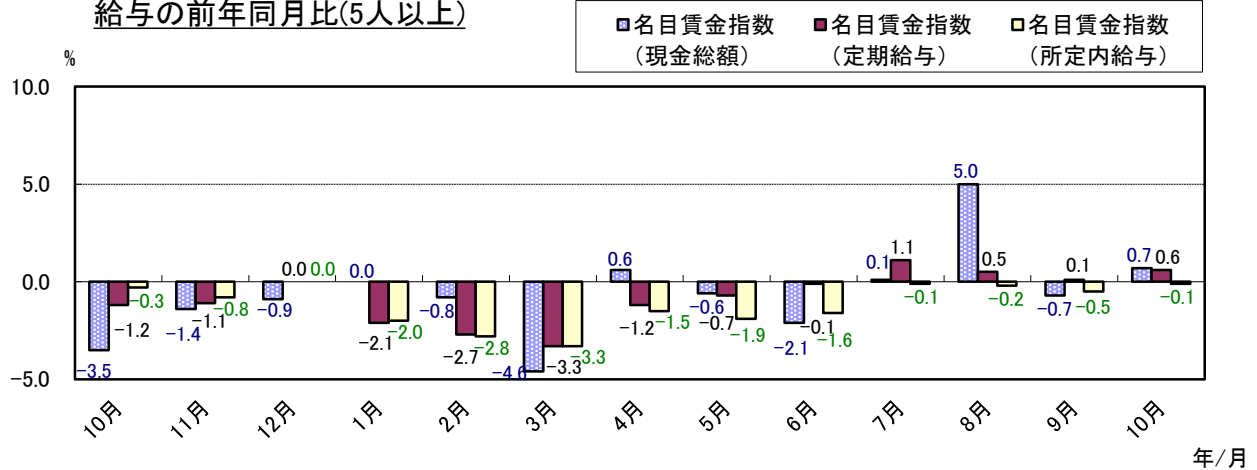
第6-2表 産業別、就業形態別 常用労働者の月間現金給与額及び月間出勤日数、実労働時間数

(規模30人以上)

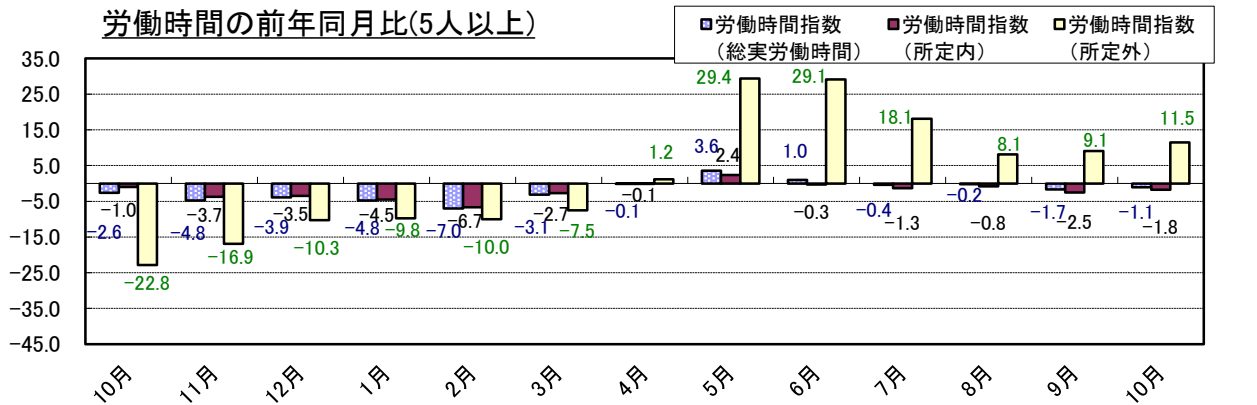
(単位 円、日、時間)

産 業		現金給与額				特別に支払われた給与	出勤日数	実労働時間		
		現金給与総額	きまって支給する給与	うち所定内給与	うち超過労働給与			総実労働時間	所定内労働時間	所定外労働時間
一般労働者	調査産業計	332,645	330,046	301,298	28,748	2,599	19.9	166.6	153.2	13.4
	製造業	318,263	315,596	283,564	32,032	2,667	19.8	168.7	153.1	15.6
	卸売業，小売業	342,731	341,204	316,718	24,486	1,527	19.9	166.1	154.3	11.8
	医療，福祉	337,316	337,316	314,458	22,858	0	20.5	157.6	153.0	4.6
パートタイム労働者	調査産業計	99,963	99,854	97,472	2,382	109	15.9	87.0	85.1	1.9
	製造業	133,748	133,484	127,601	5,883	264	18.0	121.5	117.0	4.5
	卸売業，小売業	109,715	109,668	108,565	1,103	47	17.9	99.4	98.4	1.0
	医療，福祉	97,026	97,026	95,228	1,798	0	16.0	74.1	73.4	0.7

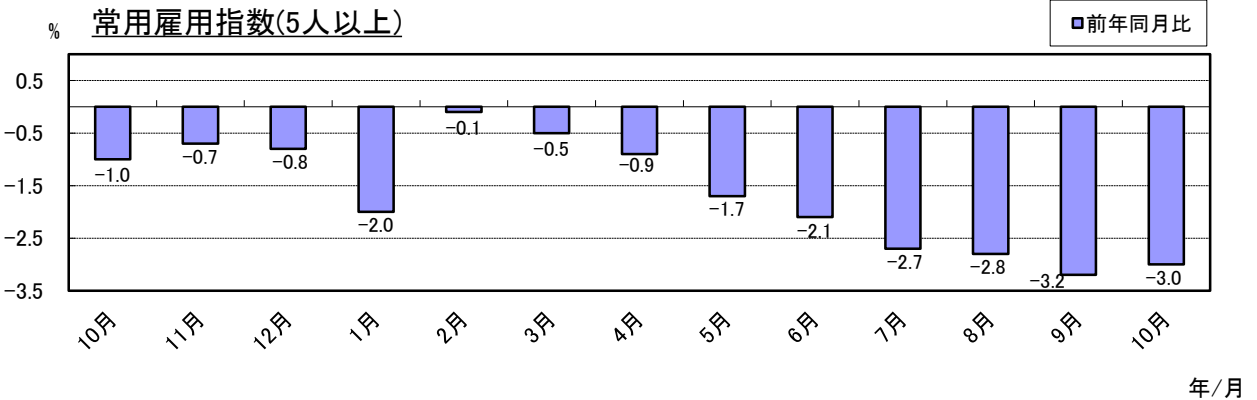
給与の前年同月比(5人以上)



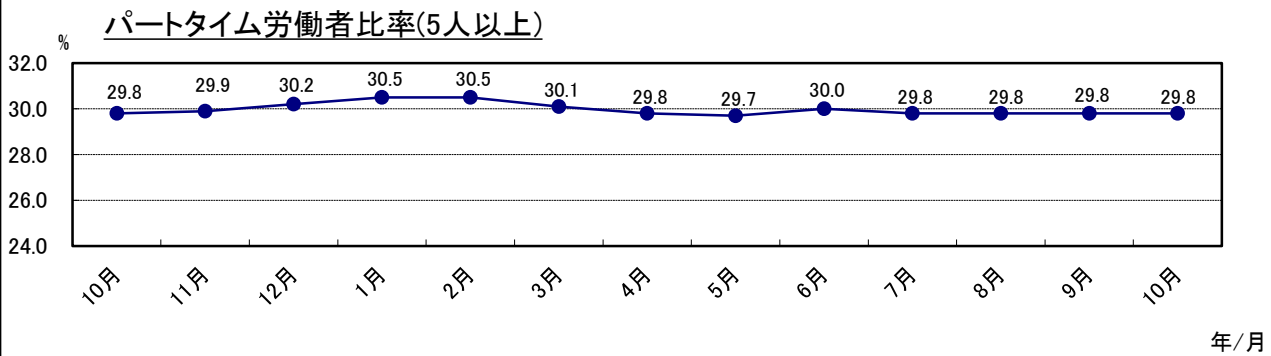
労働時間の前年同月比(5人以上)



常用雇用指数(5人以上)



パートタイム労働者比率(5人以上)



賃金・労働時間・雇用の動きをキャッチする

毎月勤労統計調査

厚生労働省が実施する
重要な調査です。

ご理解とご提出を

調査票提出、
結果閲覧には、
インターネットが便利です。

調査結果は、
事業主の皆様にも
賃金管理の指針として
ご利用頂いています。



特別調査にも
ご協力を！
毎年夏に1回
行われます。



毎(まい)と勤(きん)の約束

調査で知り得た情報についての秘密は必ず守ります。
また調査によって集められた情報は、
統計を作成するためだけに使用されます。
税金徴収の資料や労働局の調査などに使われることは
絶対にありません。

調査結果は経済指標の一つとして、
また、社会保障制度を検討する際の基礎資料として
使われています。

事業所の皆様、調査にご理解をお願いします。

国の調査名をかたって不正に情報を収集する「かたい調査」には十分ご注意ください。

厚生労働省・都道府県

<http://www.mhlw.go.jp/>

<調査結果のおもな利用>

各種経済指標作成の基礎資料となるほか、**失業給付**の額、労働災害の**休業補償**の額、労災保険の**保険給付額**、**遺族補償一時金**、**未払い賃金**の立替払いの最高限度額、**最低賃金**の決定、**労働時間**の短縮(年1800時間)、建設工事の**労務単価**などの算定にもちいられています。

(問い合わせ) 〒920-8580 金沢市鞍月1丁目1番地

石川県県民交流課統計情報室 毎月勤労統計担当

電話 076-225-1344

FAX 076-225-1345

E-mail toukei@pref.ishikawa.lg.jp

URL <http://toukei.pref.ishikawa.jp/>