
令和 2 年

石川県労働力調査年報

（詳細集計）

石川県県民文化スポーツ部
県民交流課統計情報室

目 次

はじめに	1
留意事項	2
1 失業者	3
1.1 探している仕事の形態別失業者	3
1.2 失業期間別失業者	5
1.3 仕事につけない理由別失業者	7
2 就業希望別非労働力人口	9
3 若年層（15～34 歳）のパート・アルバイト及びその求職者	10
4 統 計 表	13
5 参 考	30
5.1 石川県労働力調査の概要	30
5.2 標本抽出方法及び結果の推定方法	32
5.3 用語の解説	34
5.4 調査票様式	36

はじめに

「石川県労働力調査」は、県民の就業動向や失業の実態などに関する基礎データを継続して収集し、これをタイムリーに活用していくことを目的として、平成16年4月から調査を開始しました。

県内の雇用失業情勢を知るための代表的な指標として、「有効求人倍率」がありますが、これはハローワークにおける求職・求人という需給バランスに着目した統計であり、自営も含めた産業別の就業者数や非労働力人口の内訳など、その時々県全体の就業構造の変化や労働力の実態を明らかにしていくためには、世帯の側からも調査することが必要です。

国が全国の世帯を対象に実施している「国勢調査」や、「就業構造基本調査」からも、県内の就業者数や失業者数などの概略を知ることができますが、5年ごとの調査であるため最新の失業率の推移など短期的なデータの変化を見ることができません。また、毎月行われている「労働力調査」（総務省統計局）は都道府県を単位とした調査ではないため、各都道府県別の失業率などについては、数理モデルによる推計値が3か月ごとに公表されているものの、男女別や年齢別といった詳細データは、算出、公表されていないのが実情です。

このため、「石川県労働力調査」で県が調査したデータに、「労働力調査」から得られるデータを加え、男女別・年齢別失業率や産業別就業者数などを算出し、その結果を公表しています。

この年報は、「労働力調査」（総務省統計局）の特定調査票及び石川県労働力調査票から集計した結果を収録したものであり、別に刊行する「石川県労働力調査年報（基本集計）」とともに、雇用・労働施策の企画立案のための基礎資料として、広く利用していただければ幸いです。

最後に、調査の実施にあたり、ご回答いただきました世帯及び関係各位に対し深く感謝するとともに、今後とも各種統計調査にご協力を賜りますようお願いいたします。

留意事項

1. この調査は、県内すべての世帯の縮図となるように、毎月概ね 80 調査区 約 1200 世帯（総務省の労働力調査分を含む）を選んで実施している標本調査であり、年平均値及び年度平均値は、毎月の結果数値の単純平均です。
2. 年齢階級別・男女別などの結果数値については、標本誤差が大きくなる可能性があります。
3. 四捨五入のため、または総数に分類不能・不詳の数を含むため、総数と内訳の計は必ずしも一致しません。
4. 調査結果は「基本集計」と「詳細集計」に分かれており、基本集計と詳細集計では、調査対象の違い、結果の推定方法の違いなどから、数値は必ずしも一致しません。詳細集計は総務省労働力調査のうち特定調査票（2 年目 2 カ月目のみ調査）のデータを使用することから、県の調査結果と併せ、毎月約 750 世帯分の調査結果の集計となります。したがって、通常は基本集計を利用していただき、詳細集計でしか得られない失業期間・探している仕事の形態別失業者数などの数値については詳細集計をご利用ください。
5. 令和 2 年から「失業者」の集計を開始したことに伴い、「非労働力人口」などの定義は、平成 31/令和元年までとは異なります。
6. 特に注記がない限り、表及びグラフの数値は石川県の数値です。

労働力調査の集計区分

《基本集計》・・・石川県労働力調査票及び「労働力調査」（総務省統計局）基礎調査票から集計される事項について公表

【主な集計事項】労働力人口，就業者数（産業別など），雇用形態別雇用者数（正規・非正規雇用者など），完全失業者数（求職理由別など），完全失業率，非労働力人口など

《詳細集計》・・・石川県労働力調査票及び「労働力調査」（総務省統計局）特定調査票から集計される事項について公表

【主な集計事項】失業期間，探している仕事の形態別失業者数，就業希望者数（非労働力人口）など

1 失業者

失業者の定義について

総務省が平成 30 年から「失業者」を含む未活用労働指標の集計を開始したことに伴い、石川県労働力調査においても令和 2 年から「失業者」の集計を開始しました。「失業者」と「完全失業者」の違いは、以下のとおりです。

《失業者》・・・次の3つの条件を満たす者

- ①仕事がなく調査週間に少しも仕事をしなかった。
- ②仕事があればすぐ就くことができる。
- ③調査週間を含む1か月間に、仕事を探す活動や事業を始める準備をしていた。

《完全失業者》・・・次の3つの条件を満たす者

- ①仕事がなく調査週間に少しも仕事をしなかった。
- ②仕事があればすぐ就くことができる。
- ③調査週間に、仕事を探す活動や事業を始める準備をしていた。

1.1 探している仕事の形態別失業者

（男性は正規の職員・従業員の仕事、女性は非正規の職員・従業員の仕事を求める人が多い）

令和 2 年平均の県内の失業者（14.6 千人）を探している仕事の形態別でみると、正規の職員・従業員の仕事を探している人は 6.0 千人、非正規の職員・従業員の仕事を探している人は 7.9 千人となりました。（表 1-1）

失業者のうち、完全失業者（11.9 千人）を探している仕事の形態別にみると、正規の職員・従業員の仕事を探している人は 5.4 千人、非正規の職員・従業員の仕事を探している人は 6.0 千人となりました。（表 1-2、図 1-1）

また、これを男女別でみると、男性の完全失業者は正規の職員・従業員の仕事を探している人が多く、女性の完全失業者は非正規の職員・従業員の仕事を探している人が多いことが分かります。（表 1-2、図 1-2）

表 1-1 探している仕事の形態別にみた失業者の内訳(男女計)(令和2年平均)

	男女計		男		女	
	実数 (千人)	割合 (%)	実数 (千人)	割合 (%)	実数 (千人)	割合 (%)
失業者	14.6	-	8.0	-	6.6	-
正規の職員・従業員	6.0	42.6	4.1	53.9	1.9	29.2
非正規の職員・従業員	7.9	56.0	3.3	43.4	4.6	70.8
自営業主・内職	0.2	1.4	0.2	2.6	0.0	0.0

(注) 1. 統計表の数値は、四捨五入のため、または総数に不詳の数を含むため、総数と内訳の合計とは必ずしも一致しない。
2. 割合は、内訳の計に対するものである。

表 1-2 探している仕事の形態別完全失業者数

		平成28年	平成29年	平成30年	平成31/ 令和元年	令和2年	対前年増減
総数	完全失業者	千人 12.8	千人 12.1	千人 8.5	千人 11.2	千人 11.9	千人 0.7
	正規の職員・従業員	7.5	5.8	3.8	5.5	5.4	▲ 0.1
	非正規の職員・従業員	4.4	5.7	4.4	5.3	6.0	0.7
	自営業主・内職	0.4	0.1	0.3	0.2	0.2	0.0
男	完全失業者	6.8	5.8	4.9	6.4	6.8	0.4
	正規の職員・従業員	4.6	3.6	3.1	3.8	3.6	▲ 0.2
	非正規の職員・従業員	1.9	2.1	1.6	2.3	2.7	0.4
	自営業主・内職	0.2	0.1	0.2	0.2	0.2	0.0
女	完全失業者	6.0	6.3	3.6	4.8	5.1	0.3
	正規の職員・従業員	2.9	2.2	0.7	1.7	1.7	0.0
	非正規の職員・従業員	2.5	3.7	2.7	3.1	3.3	0.2
	自営業主・内職	0.2	0.0	0.0	0.0	0.0	0.0

(注) 統計表の数値は、四捨五入のため、または総数に不詳の数を含むため、総数と内訳の合計とは必ずしも一致しない。

図 1-1 探している仕事の形態別にみた完全失業者の推移(男女計)

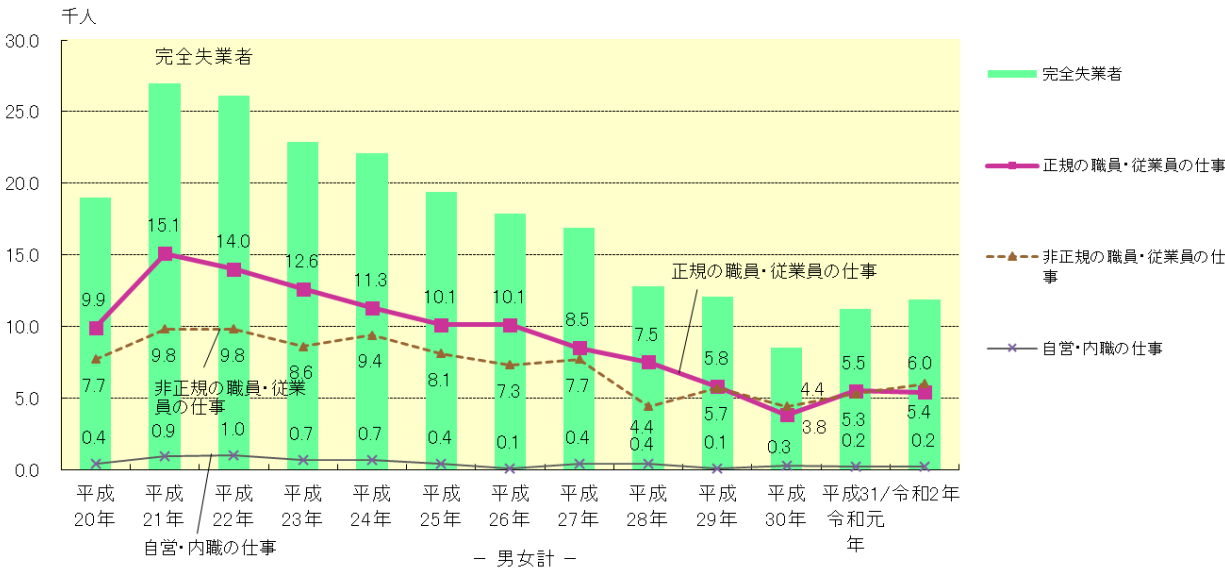
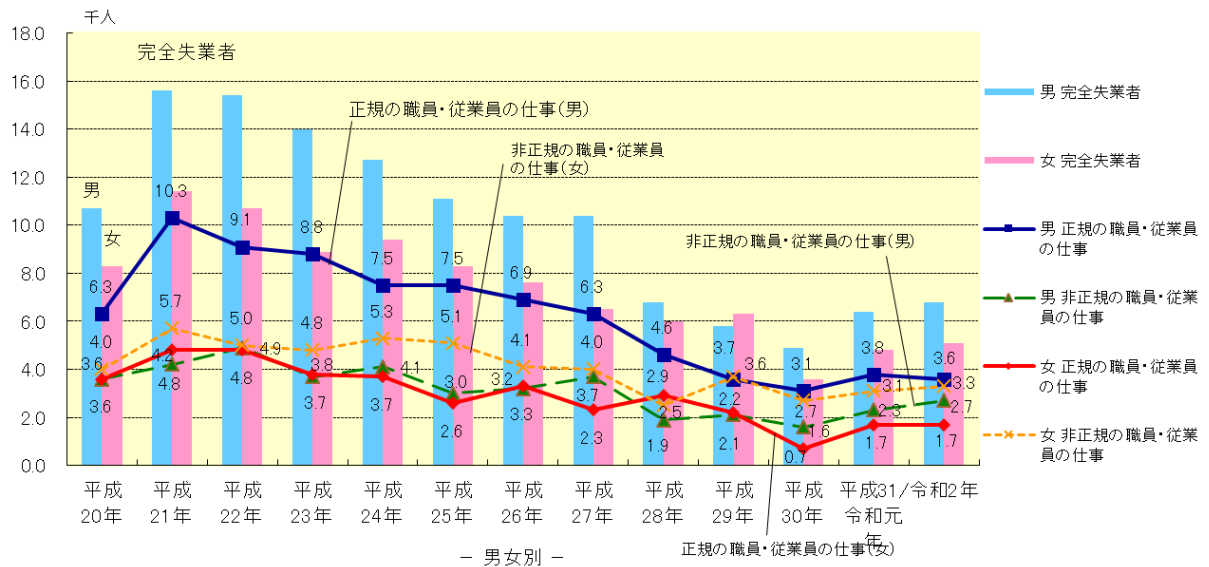


図 1-2 探している仕事の形態別にみた完全失業者の推移(男女別)

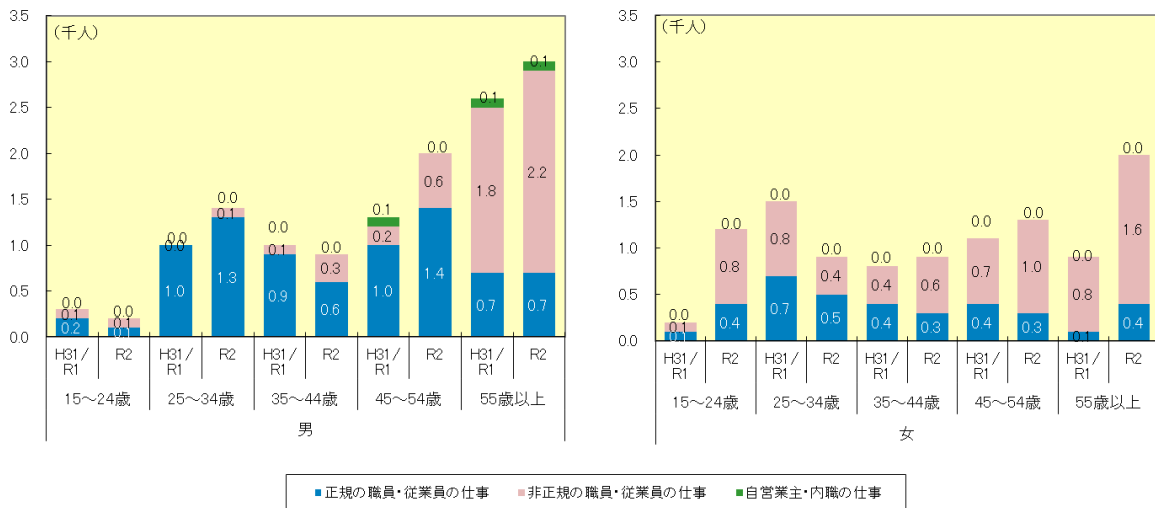


(非正規の職員・従業員の仕事を探している失業者は 55 歳以上で多い)

県内の失業者を、年齢階級別、探している仕事の形態別にみると、非正規の職員・従業員の仕事を探している失業者は、男女ともに 55 歳以上の年齢層が最も多く、男性は 2.2 千人、女性は 1.6 千人となりました。(図 1-3)

図 1-3 年齢階級別にみた探している仕事の形態別失業者

※平成 31/令和元年以前は、完全失業者により集計



1.2 失業期間別失業者

(失業期間「3 か月未満」が最も多い)

令和 2 年平均の県内の失業者を失業期間別にみると、「3 か月未満」が 5.0 千人と最も多く、次いで「3~6 か月未満」が 3.6 千人となっています。(表 1-3)

失業者のうち、完全失業者（11.9 千人）を失業期間別にみると、「3 か月未満」が 3.9 千人と、前年に比べ 1.3 千人の減少となりました。一方、「3 か月以上」は 7.6 千人と、前年に比べ 1.9 千人の増加となりました。（表 1-4）

表 1-3 失業期間別失業者数の内訳（令和 2 年平均）

	男女計		男		女	
	実数 (千人)	割合 (%)	実数 (千人)	割合 (%)	実数 (千人)	割合 (%)
失業者	14.6	-	8.0	-	6.6	-
3か月未満	5.0	35.7	2.1	28.0	2.9	45.3
3か月以上	9.0	64.3	5.4	72.0	3.5	54.7
3～6か月未満	3.6	25.7	1.9	25.3	1.7	26.6
6か月～1年未満	2.1	15.0	1.3	17.3	0.8	12.5
1年以上	3.3	23.6	2.2	29.3	1.0	15.6

（注）1. 統計表の数値は、四捨五入のため、または総数に不詳の数を含むため、総数と内訳の合計とは必ずしも一致しない。

2. 割合は、内訳の計に対するものである。

表 1-4 年齢階級、失業期間別にみた完全失業者の推移

		平成30年	平成31/ 令和元年	令和2年	対前年増減
		千人	千人	千人	千人
総数	完全失業者	8.5	11.2	11.9	0.7
	3か月未満	3.4	5.2	3.9	▲ 1.3
	3か月以上	5.2	5.7	7.6	1.9
	3～6か月未満	1.1	1.9	3.0	1.1
	6か月～1年未満	1.3	1.4	2.0	0.6
	1年以上	2.8	2.4	2.6	0.2
15～24歳	完全失業者	1.3	0.5	0.9	0.4
	3か月未満	0.8	0.4	0.6	0.2
	3か月以上	0.5	0.2	0.2	0.0
	3～6か月未満	0.1	0.1	0.1	0.0
	6か月～1年未満	0.3	0.1	0.1	0.0
	1年以上	0.1	0.0	0.0	0.0
25～34歳	完全失業者	1.9	2.5	2.0	▲ 0.5
	3か月未満	0.6	1.1	0.9	▲ 0.2
	3か月以上	1.3	1.4	1.1	▲ 0.3
	3～6か月未満	0.3	0.3	0.7	0.4
	6か月～1年未満	0.3	0.4	0.1	▲ 0.3
	1年以上	0.7	0.7	0.3	▲ 0.4
35～44歳	完全失業者	1.7	1.8	1.5	▲ 0.3
	3か月未満	0.6	0.9	0.6	▲ 0.3
	3か月以上	1.2	0.7	0.9	0.2
	3～6か月未満	0.4	0.3	0.2	▲ 0.1
	6か月～1年未満	0.1	0.1	0.3	0.2
	1年以上	0.7	0.3	0.4	0.1
45～54歳	完全失業者	1.3	2.6	2.9	0.3
	3か月未満	0.5	1.5	0.8	▲ 0.7
	3か月以上	0.8	1.0	1.8	0.8
	3～6か月未満	0.1	0.4	0.8	0.4
	6か月～1年未満	0.2	0.3	0.5	0.2
	1年以上	0.5	0.3	0.5	0.2
55～64歳	完全失業者	1.5	2.1	2.8	0.7
	3か月未満	0.6	0.4	0.3	▲ 0.1
	3か月以上	0.9	1.7	2.3	0.6
	3～6か月未満	0.2	0.6	0.8	0.2
	6か月～1年未満	0.3	0.4	0.8	0.4
	1年以上	0.4	0.7	0.7	0.0
65歳以上	完全失業者	0.9	1.7	1.8	0.1
	3か月未満	0.4	0.8	0.7	▲ 0.1
	3か月以上	0.6	0.9	1.2	0.3
	3～6か月未満	0.0	0.2	0.3	0.1
	6か月～1年未満	0.1	0.2	0.2	0.0
	1年以上	0.5	0.5	0.7	0.2

（注）統計表の数値は、四捨五入のため、または総数に不詳の数を含むため、総数と内訳の合計とは必ずしも一致しない。

1.3 仕事につけない理由別失業者

（「希望する種類・内容の仕事がない」が最も多い）

令和2年平均の県内の失業者（14.6千人）を仕事につけない理由別にみると、「希望する種類・内容の仕事がない」が4.4千人と最も多くなっています。

また、男女別に割合をみると、男性は「希望する種類・内容の仕事がない」が最も高くなっており、女性は「勤務時間・休日などが希望とあわない」が男性と比べ高くなっています。

（表1-5、図1-4）

失業者のうち、完全失業者の推移をみると、「希望する種類・内容の仕事がない」が最も多くなる傾向にあることが分かります。（図1-5）

表 1-5 仕事につけない理由別失業者及び完全失業者

	失業者			完全失業者					
	令和2年			平成31／令和元年			令和2年		
	男女計 (千人)	男 (千人)	女 (千人)	男女計 (千人)	男 (千人)	女 (千人)	男女計 (千人)	男 (千人)	女 (千人)
失業者	14.6	8.0	6.6	11.2	6.4	4.8	11.9	6.8	5.1
賃金・給料が希望とあわない	0.7	0.4	0.4	1.2	0.3	0.8	0.5	0.4	0.1
勤務時間・休日などが希望とあわない	1.8	0.2	1.6	1.9	0.6	1.4	1.5	0.2	1.3
求人の年齢と自分の年齢とがあわない	1.9	1.1	0.7	1.0	0.9	0.1	1.4	0.9	0.5
自分の技術や技能が求人要件に満たない	0.4	0.3	0.1	0.8	0.4	0.4	0.4	0.3	0.1
希望する種類・内容の仕事がない	4.4	3.1	1.3	3.1	2.0	1.1	3.6	2.5	1.1
条件にこだわらないが仕事がない	1.5	1.0	0.5	1.3	1.1	0.2	1.3	1.0	0.3
その他	3.3	1.6	1.7	1.7	0.9	0.8	3.0	1.5	1.5

注) 統計表の数値は、四捨五入のため、または総数に不詳の数を含むため、総数と内訳の合計とは必ずしも一致しない。

図 1-4 男女別にみた失業者の仕事につけない理由別割合(令和2年平均)

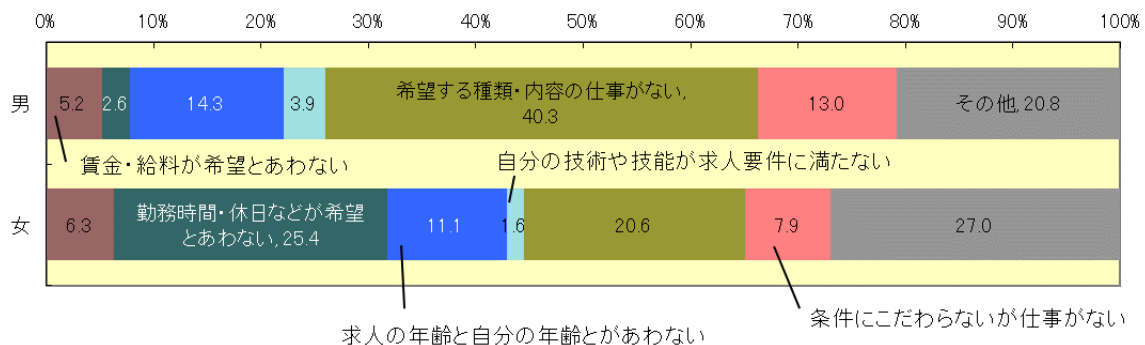
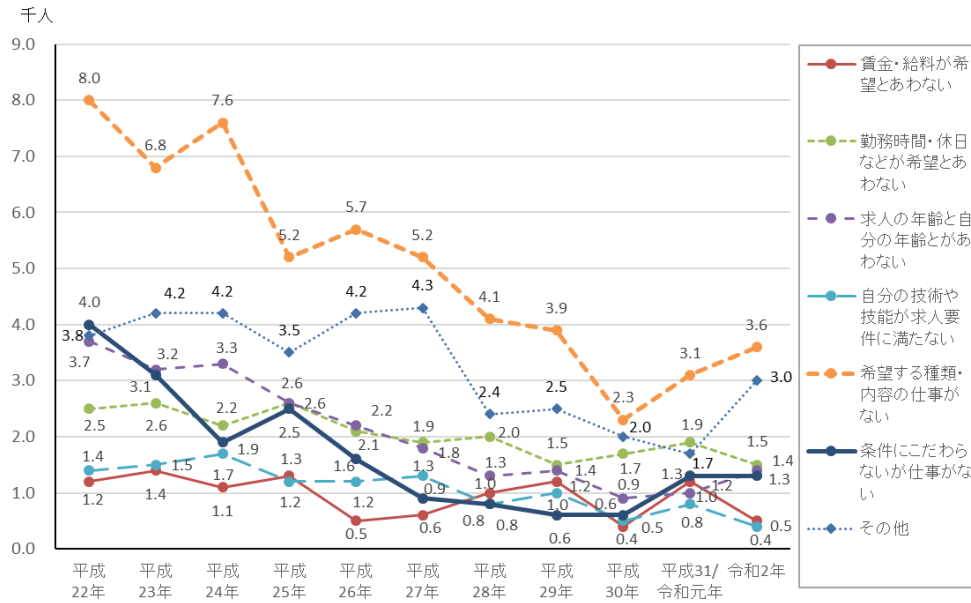


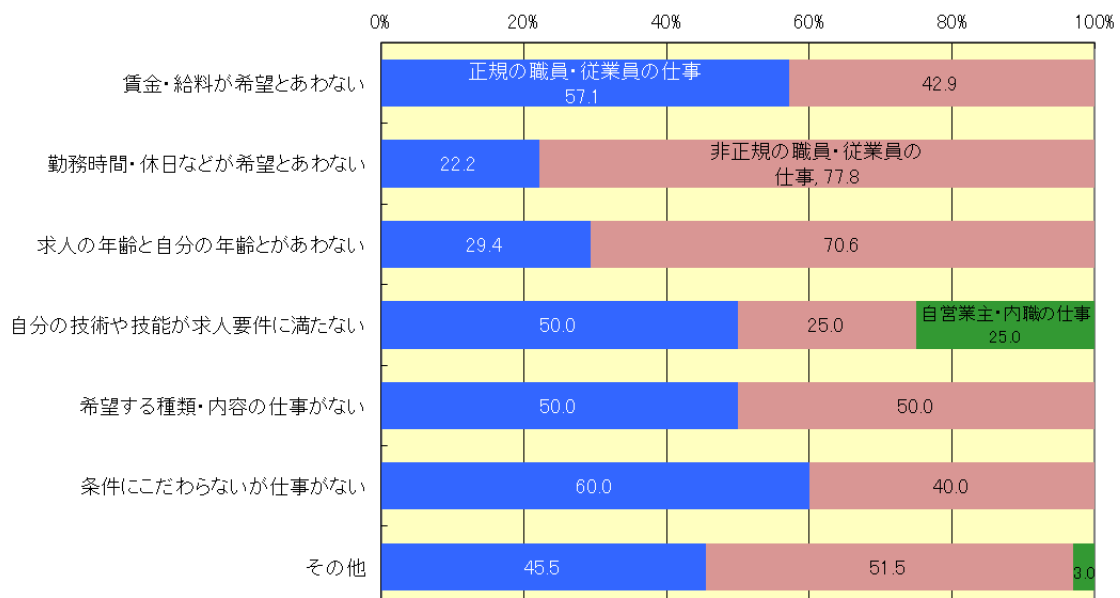
図 1-5 仕事につけない理由別にみた完全失業者数の推移



（「条件にこだわらないが仕事がない」では「正規の職員・従業員」の仕事を探している人が多く、「勤務時間・休日などが希望とあわない」では「非正規の職員・従業員」の仕事を探している人が多い）

令和 2 年平均の県内の失業者の、仕事につけない理由別に探している仕事の形態の割合をみると、仕事につけない理由が「条件にこだわらないが仕事がない」、「賃金・給料が希望とあわない」では正規の職員・従業員の仕事を探している失業者の割合が高く、「勤務時間・休日などが希望とあわない」及び「求人者の年齢と自分の年齢とがあわない」では非正規の職員・従業員の仕事を探している失業者の割合が高くなっています。（図 1-6）

図 1-6 仕事につけない理由別、探している仕事の形態別にみた失業者の割合（令和 2 年平均）



2 就業希望別非労働力人口

非労働力人口の定義について

失業者の集計を開始したことに伴い、下図のとおり非労働力人口の定義は平成31/令和元年までとは異なります。



(非労働力人口のうち就業非希望者は65歳以上に多い)

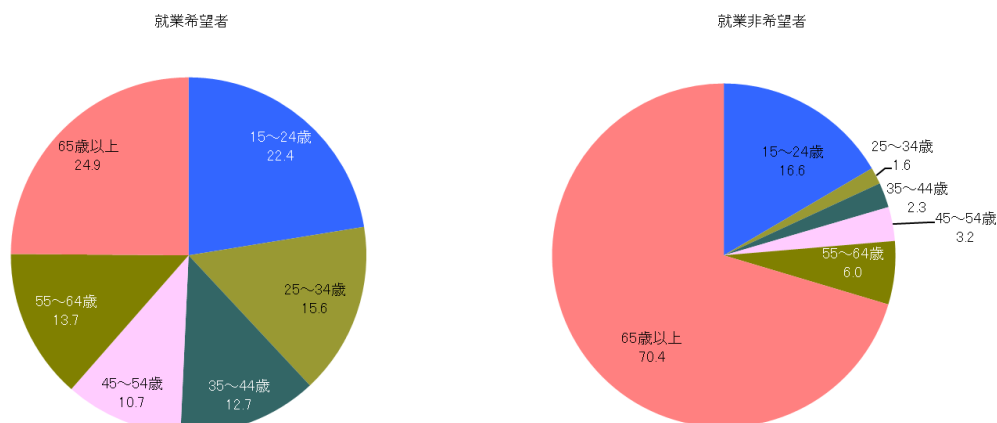
令和2年平均の県内の非労働力人口を就業希望の有無別にみると、就業非希望者が337.9千人と最も多く、男性128.5千人、女性209.4千人となっています。また、就業希望者は20.4千人で、男性9.0千人、女性11.4千人となりました。これを年齢別の割合でみると、就業非希望者は65歳以上が70.4%と、就業非希望者の多くを占めているのがわかります。(表2-1、図2-1)

表 2-1 就業希望の有無別にみた非労働力人口の内訳(令和2年平均)

(千人)												
	非労働力人口	就業希望者	就業希望者の年齢別						就業内定者	就業非希望者	就業非希望者の年齢別	
			15～24歳	25～34歳	35～44歳	45～54歳	55～64歳	65歳以上			15～64歳	65歳以上
男女計	367.3	20.4	4.6	3.2	2.6	2.2	2.8	5.1	7.2	337.9	100.1	237.7
男	142.1	9.0	2.8	1.1	0.8	0.7	1.2	2.4	4.1	128.5	39.6	88.9
女	225.1	11.4	1.8	2.1	1.8	1.5	1.6	2.7	3.1	209.4	60.6	148.8

(注) 統計表の数値は、四捨五入のため、または総数に不詳の数を含むため、総数と内訳の合計とは必ずしも一致しない。

図 2-1 年齢階級別にみた就業希望の有無別 非労働力人口の割合(令和2年平均)



3 若年層（15～34 歳）のパート・アルバイト及びその求職者

（「若年層のパート・アルバイト及びその求職者」は増加）

令和 2 年平均の県内の「若年層のパート・アルバイト及びその求職者」（いわゆる「フリーター」の定義に近い若年者※）は 24.6 千人となり、前年に比べ 3.7 千人増加しました。（表 3-1、図 3-1）

※次頁「フリーターの定義」参照。

表 3-1 非正規の職員・従業員及び失業者のうち探している仕事の形態が非正規の職員・従業員の者

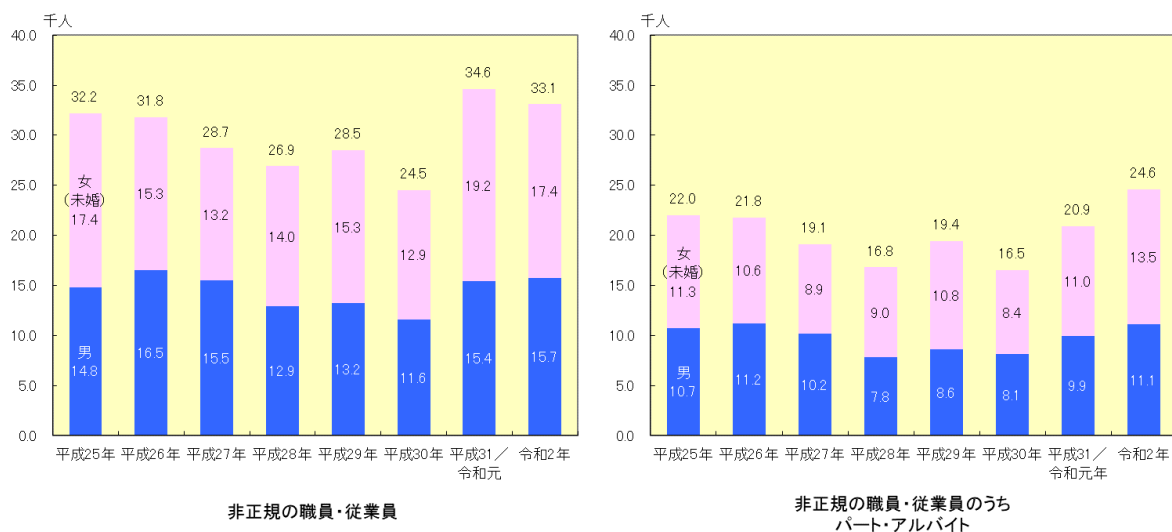
（単位：千人）

			非正規の職員・従業員				非正規の職員・従業員のうちパート・アルバイト			
			雇用者		失業者 （注）		雇用者		失業者 （注）	
			うち未婚		うち未婚		うち未婚		うち未婚	
平成 28 年 平均	男女計	総数	170.8	40.8	4.4	1.1	117.0	23.5	3.6	0.6
		うち15～34歳	34.8	25.3	0.9	0.5	22.6	16.1	0.7	0.3
	男	総数	52.3	18.1	1.9	0.7	26.4	10.4	1.4	0.2
		うち15～34歳	* 12.5	11.5	* 0.4	0.3	* 7.6	7.3	* 0.2	0.1
	女	総数	118.5	22.7	2.5	0.4	90.5	13.1	2.2	0.4
		うち15～34歳	22.4	* 13.8	0.5	* 0.2	15.1	* 8.8	0.5	* 0.2
15～34歳（*印）の計 （女は未婚のみ）		26.9				16.8				
平成 29 年 平均	男女計	総数	169.8	42.3	5.7	2.1	116.1	25.8	4.6	1.2
		うち15～34歳	36.8	26.5	1.0	0.6	25.9	18.6	0.8	0.4
	男	総数	52.7	19.7	2.1	1.2	25.9	11.4	1.0	0.4
		うち15～34歳	* 12.8	11.4	* 0.4	0.4	* 8.4	8.1	* 0.2	0.2
	女	総数	116.9	22.7	3.7	0.9	90.2	14.4	3.6	0.8
		うち15～34歳	24.2	* 15.0	0.7	* 0.3	17.6	* 10.5	0.7	* 0.3
15～34歳（*印）の計 （女は未婚のみ）		28.5				19.4				
平成 30 年 平均	男女計	総数	168.0	39.3	4.4	1.4	117.2	24.4	4.2	1.2
		うち15～34歳	33.0	23.2	0.6	0.3	23.6	15.6	0.6	0.3
	男	総数	50.6	18.9	1.6	0.6	25.9	12.0	1.5	0.5
		うち15～34歳	* 11.6	10.7	* 0.0	0.0	* 8.1	7.6	* 0.0	0.0
	女	総数	117.4	20.3	2.7	0.6	91.3	12.3	2.7	0.6
		うち15～34歳	21.5	* 12.6	0.6	* 0.3	15.6	* 8.1	0.6	* 0.3
15～34歳（*印）の計 （女は未婚のみ）		24.5				16.5				
平成 31 ／ 令和 元年 平均	男女計	総数	184.8	46.4	5.3	1.6	125.8	27.6	4.5	1.0
		うち15～34歳	43.8	32.4	1.0	0.6	27.6	20.0	0.8	0.4
	男	総数	55.0	20.4	2.3	0.7	28.7	12.7	1.9	0.5
		うち15～34歳	* 15.3	14.1	* 0.1	0.1	* 9.8	9.5	* 0.1	0.1
	女	総数	129.8	25.9	3.1	0.8	97.1	14.9	2.6	0.5
		うち15～34歳	28.6	* 18.7	0.9	* 0.5	17.9	* 10.7	0.7	* 0.3
15～34歳（*印）の計 （女は未婚のみ）		34.6				20.9				
令和 2 年 平均	男女計	総数	177.7	47.0	7.9	2.4	125.0	31.3	7.4	2.3
		うち15～34歳	39.9	31.4	1.4	1.1	29.4	23.4	1.4	1.1
	男	総数	55.0	23.7	3.3	1.1	29.4	15.1	3.0	1.0
		うち15～34歳	* 15.5	14.8	* 0.2	0.2	* 10.9	10.8	* 0.2	0.2
	女	総数	122.7	23.3	4.6	1.3	95.6	16.4	4.4	1.3
		うち15～34歳	24.4	* 16.5	1.2	* 0.9	18.4	* 12.6	1.2	* 0.9
15～34歳（*印）の計 （女は未婚のみ）		33.1				24.6				

（注）1. 失業者の数は探している仕事の形態が非正規の職員・従業員またはパート・アルバイトの者
2. 平成31/令和元年以前は、完全失業者により集計

図 3-1 男女別にみた若年層(15～34 歳(ただし女は未婚))の非正規の職員・従業員及び失業者のうち探している仕事の形態が非正規の職員・従業員の者の推移

※平成 31/令和元年以前は、完全失業者により集計



フリーターの定義

総務省「労働力調査」においては、フリーターを、15～34 歳で、①男性は卒業者、女性は卒業者で未婚の者で、②雇用者のうち「パート・アルバイト」の者、③失業者のうち探している仕事の形態が「パート・アルバイト」の者、④非労働力人口のうち希望する仕事の形態が「パート・アルバイト」で家事も通学も就業内定もしていない「その他」の者、として集計しています。

石川県労働力調査においては、上記と同じ定義によってフリーターの数把握することはできませんが、①の卒業者かどうか、④の非労働力人口のうち希望する仕事の形態、を考慮せずに集計し、「若年層(15～34 歳)のパート・アルバイト及びその求職者」として、フリーターの定義に近い若年者の数を集計しています。

4 統 計 表

第1表 配偶関係・男女・年齢階級，就業状態別15歳以上人口
令和2年平均（1～12月平均）

第2表 年齢階級・失業期間，求職理由・仕事につけない理由別失業者数
令和2年平均（1～12月平均）

第3表 求職理由・仕事につけない理由，探している仕事の形態別失業者数
令和2年平均（1～12月平均）

第4表 年齢階級・失業期間・探している仕事の形態・求職理由・仕事につけない理由，
探している仕事の主従別失業者数
令和2年平均（1～12月平均）

第5表 就業状態・就業希望の有無・求職活動の有無，年齢階級別非労働力人口
令和2年平均（1～12月平均）

詳細集計 第1表 配偶関係・男女・年齢階級，

【令和2(2020)年 (1～12月平均)】 (石川県全域)

配偶関係 男 女 年齢階級	就業状態	総 数	就 業 者										
			総 数	雇 用 者									役 員
				総 数	うち役員を除く雇用者								
					総 数	正規職員 ・従業員	非正規職員・従業員						
							総 数	パート	アルバイト	派遣社員	契約社員・嘱託	その他	
(総 数)													
男女計	(1)	991,600	608,100	541,700	509,800	332,100	177,700	89,800	35,200	15,100	32,200	5,300	31,900
15～24歳	(2)	113,900	46,400	45,500	45,500	25,500	20,000	1,400	16,000	700	1,500	500	0
25～34歳	(3)	104,800	92,000	89,200	88,200	68,400	19,800	8,000	4,100	3,200	4,100	500	900
35～44歳	(4)	135,900	122,700	114,200	109,700	83,200	26,500	16,300	3,000	3,000	3,800	300	4,500
45～54歳	(5)	162,700	145,800	133,000	125,100	91,100	34,000	21,500	2,500	4,700	4,500	800	7,900
55～64歳	(6)	135,700	108,900	96,300	87,700	52,200	35,500	20,600	2,100	1,100	10,400	1,200	8,600
65歳以上	(7)	338,500	92,400	63,500	53,400	11,600	41,800	22,000	7,500	2,300	7,900	2,100	10,100
(再掲)15～34歳	(8)	218,700	138,400	134,700	133,800	93,900	39,900	9,400	20,000	3,900	5,600	900	900
男	(9)	477,500	326,600	286,200	263,100	208,000	55,000	12,100	17,300	7,700	15,700	2,300	23,200
15～24歳	(10)	60,400	24,400	23,800	23,800	14,900	9,000	300	7,300	500	700	200	0
25～34歳	(11)	54,300	49,600	48,200	47,300	40,800	6,500	900	2,400	1,600	1,400	200	900
35～44歳	(12)	68,900	65,800	61,000	57,800	53,600	4,200	900	1,100	1,600	600	0	3,200
45～54歳	(13)	81,800	76,700	68,500	62,900	57,700	5,200	900	700	1,800	1,500	300	5,600
55～64歳	(14)	66,400	57,800	49,800	43,600	33,600	10,000	2,100	1,100	500	5,900	400	6,200
65歳以上	(15)	145,700	52,300	34,800	27,600	7,400	20,200	7,000	4,600	1,800	5,700	1,100	7,200
(再掲)15～34歳	(16)	114,700	74,000	72,100	71,200	55,700	15,500	1,200	9,700	2,000	2,100	400	900
女	(17)	514,000	281,600	255,400	246,700	124,000	122,700	77,700	17,900	7,500	16,500	3,100	8,800
15～24歳	(18)	53,500	22,000	21,700	21,700	10,600	11,100	1,000	8,700	200	800	300	0
25～34歳	(19)	50,500	42,400	40,900	40,900	27,600	13,300	7,100	1,700	1,600	2,700	200	0
35～44歳	(20)	67,000	56,900	53,100	51,900	29,600	22,300	15,400	1,900	1,500	3,200	300	1,200
45～54歳	(21)	80,900	69,100	64,500	62,200	33,300	28,800	20,600	1,800	2,900	3,000	400	2,300
55～64歳	(22)	69,300	51,100	46,500	44,100	18,600	25,500	18,500	1,000	600	4,600	800	2,400
65歳以上	(23)	192,800	40,100	28,700	25,900	4,200	21,600	15,000	2,900	500	2,200	1,000	2,800
(再掲)15～34歳	(24)	104,000	64,300	62,600	62,600	38,200	24,400	8,100	10,300	1,800	3,500	500	0
(未 婚)													
男女計	(25)	267,100	168,600	159,000	157,800	110,800	47,000	9,300	22,000	6,700	7,100	1,800	1,200
15～24歳	(26)	110,700	44,000	43,100	43,100	24,000	19,100	800	15,800	700	1,400	500	0
25～34歳	(27)	59,200	52,900	51,800	51,400	39,200	12,200	3,300	3,500	2,500	2,600	400	400
35～44歳	(28)	37,000	32,500	29,300	29,000	23,800	5,100	1,000	900	1,600	1,400	300	300
45～54歳	(29)	32,600	26,800	24,100	24,000	18,400	5,600	1,600	1,100	1,800	1,000	0	100
55～64歳	(30)	14,500	9,400	8,700	8,400	5,000	3,400	1,800	400	100	500	600	200
65歳以上	(31)	13,200	3,100	1,900	1,800	300	1,500	900	300	0	200	100	100
(再掲)15～34歳	(32)	169,800	96,900	94,900	94,500	63,100	31,400	4,100	19,300	3,200	4,000	900	400
男	(33)	153,500	98,400	92,800	91,800	68,100	23,700	3,500	11,600	4,700	3,300	800	1,000
15～24歳	(34)	58,900	23,300	22,700	22,700	13,800	8,800	300	7,200	500	700	200	0
25～34歳	(35)	33,600	29,500	28,800	28,400	22,400	6,000	900	2,300	1,600	1,000	200	400
35～44歳	(36)	23,600	21,200	19,500	19,200	16,500	2,700	600	700	1,200	200	0	300
45～54歳	(37)	21,200	17,100	15,300	15,300	12,100	3,200	500	600	1,300	700	0	100
55～64歳	(38)	8,800	5,300	5,000	4,800	3,100	1,700	500	400	100	400	300	200
65歳以上	(39)	7,400	2,000	1,500	1,400	200	1,200	700	200	0	200	100	100
(再掲)15～34歳	(40)	92,600	52,800	51,500	51,100	36,200	14,800	1,200	9,600	2,000	1,700	400	400
女	(41)	113,600	70,300	66,200	66,000	42,700	23,300	5,900	10,500	2,000	3,900	1,100	200
15～24歳	(42)	51,700	20,700	20,400	20,400	10,100	10,300	500	8,600	200	700	300	0
25～34歳	(43)	25,500	23,400	23,000	23,000	16,800	6,200	2,400	1,100	900	1,600	200	0
35～44歳	(44)	13,400	11,200	9,800	9,800	7,400	2,400	400	100	400	1,200	300	100
45～54歳	(45)	11,400	9,700	8,800	8,800	6,400	2,400	1,100	500	500	300	0	100
55～64歳	(46)	5,700	4,100	3,700	3,600	1,900	1,700	1,200	0	0	100	300	100
65歳以上	(47)	5,900	1,100	400	400	100	300	300	100	0	0	0	0
(再掲)15～34歳	(48)	77,300	44,100	43,500	43,500	26,900	16,500	2,900	9,700	1,100	2,300	500	0

(注) 統計表の数値は、四捨五入のため、または総数に分類不能・不詳の数を含むため、総数と内訳の合計とは必ずしも一致しない。

就業状態別15歳以上人口

(2015年国勢調査ベース)
(単位：人)

			失業者								非労働力人口					(単位：人)	
自営業主	家族従業者	内職	探している仕事の形態							(再掲)	総数	通学	家事	その他	うち高齢・療養中※		
			総数	正規職員・従業員	パート・アルバイト	派遣社員	自分で経営する仕事	内職	その他	完全失業者							
50,000	11,600	1,400	14,600	6,000	7,400	100	200	0	400	11,900	367,300	63,600	82,200	221,500	186,600	(1)	
600	100	0	1,400	500	900	0	0	0	0	900	65,700	62,000	600	3,100	200	(2)	
2,000	500	0	2,500	1,800	500	0	0	0	0	2,000	9,900	1,100	4,900	3,900	1,400	(3)	
6,300	1,700	0	1,800	800	800	0	0	0	100	1,500	11,100	200	6,500	4,400	2,200	(4)	
9,700	1,800	300	3,300	1,700	1,400	0	0	0	200	2,900	13,500	100	9,400	3,900	2,000	(5)	
9,100	2,900	100	3,000	900	1,600	0	100	0	0	2,800	23,600	100	13,100	10,500	7,000	(6)	
22,400	4,600	1,000	2,500	200	2,200	0	0	0	0	1,800	243,600	0	47,900	195,700	173,800	(7)	
2,600	600	0	3,900	2,400	1,400	0	0	0	0	2,900	75,500	63,200	5,400	7,000	1,600	(8)	
36,800	1,700	100	8,000	4,100	3,000	100	200	0	200	6,800	142,100	34,600	5,400	102,200	81,200	(9)	
400	100	0	200	100	100	0	0	0	0	100	35,500	33,500	100	1,900	0	(10)	
900	200	0	1,500	1,300	100	0	0	0	0	1,200	2,900	800	100	2,100	900	(11)	
3,900	600	0	900	600	200	0	0	0	100	900	2,100	100	100	1,800	800	(12)	
7,600	100	100	2,000	1,400	500	0	0	0	100	1,800	3,000	100	400	2,400	1,400	(13)	
7,500	300	0	1,700	600	700	0	100	0	0	1,700	6,900	0	900	5,900	3,500	(14)	
16,500	300	100	1,700	100	1,500	0	0	0	0	1,200	91,700	0	3,700	88,000	74,400	(15)	
1,200	300	0	1,700	1,400	200	0	0	0	0	1,300	38,500	34,300	200	3,900	900	(16)	
13,300	9,900	1,300	6,600	1,900	4,400	0	0	0	200	5,100	225,100	29,000	76,800	119,300	105,500	(17)	
200	0	0	1,200	400	800	0	0	0	0	800	30,200	28,500	400	1,200	200	(18)	
1,200	300	0	1,000	500	400	0	0	0	0	800	6,900	300	4,800	1,800	500	(19)	
2,400	1,100	0	900	300	600	0	0	0	0	600	9,000	100	6,400	2,600	1,400	(20)	
2,100	1,700	200	1,300	300	900	0	0	0	100	1,100	10,500	0	9,000	1,500	600	(21)	
1,600	2,600	100	1,300	300	900	0	0	0	0	1,100	16,700	100	12,100	4,500	3,500	(22)	
5,800	4,200	1,000	800	100	700	0	0	0	0	700	151,900	0	44,200	107,600	99,300	(23)	
1,400	300	0	2,200	1,000	1,200	0	0	0	0	1,600	37,100	28,900	5,200	3,000	700	(24)	
7,200	1,400	100	7,100	4,500	2,300	0	100	0	100	6,000	91,300	62,800	4,200	24,300	13,000	(25)	
600	100	0	1,400	500	900	0	0	0	0	900	65,200	61,900	400	2,900	100	(26)	
700	200	0	1,900	1,600	200	0	0	0	0	1,600	4,400	900	600	2,900	1,100	(27)	
2,100	800	0	900	700	200	0	0	0	0	900	3,700	0	200	3,500	1,800	(28)	
2,200	300	0	1,700	1,100	500	0	0	0	100	1,500	4,100	0	1,200	2,800	1,400	(29)	
500	100	100	1,000	600	200	0	100	0	0	900	4,100	0	1,000	3,100	1,800	(30)	
1,100	0	0	300	0	300	0	0	0	0	300	9,900	0	800	9,000	6,700	(31)	
1,300	300	0	3,300	2,100	1,100	0	0	0	0	2,500	69,600	62,800	1,000	5,800	1,200	(32)	
4,100	900	0	4,500	3,200	1,000	0	100	0	100	4,000	50,600	34,200	1,600	14,800	7,500	(33)	
400	100	0	200	100	100	0	0	0	0	100	35,500	33,400	100	1,900	0	(34)	
400	200	0	1,300	1,100	100	0	0	0	0	1,000	2,800	700	0	2,000	900	(35)	
900	600	0	600	400	200	0	0	0	0	600	1,800	0	0	1,800	800	(36)	
1,700	0	0	1,600	1,100	400	0	0	0	100	1,400	2,500	0	400	2,000	1,000	(37)	
300	0	0	500	400	0	0	100	0	0	500	3,000	0	600	2,400	1,300	(38)	
500	0	0	200	0	200	0	0	0	0	200	5,100	0	400	4,700	3,500	(39)	
700	300	0	1,500	1,200	200	0	0	0	0	1,200	38,300	34,200	200	3,900	900	(40)	
3,100	500	100	2,600	1,300	1,300	0	0	0	0	2,100	40,700	28,600	2,700	9,400	5,500	(41)	
200	0	0	1,200	400	800	0	0	0	0	800	29,800	28,500	200	1,100	100	(42)	
300	0	0	600	400	100	0	0	0	0	600	1,600	100	600	800	200	(43)	
1,100	100	0	200	200	0	0	0	0	0	200	1,900	0	200	1,700	1,000	(44)	
500	300	0	100	0	100	0	0	0	0	100	1,600	0	800	800	400	(45)	
300	100	100	400	200	200	0	0	0	0	400	1,100	0	400	700	500	(46)	
700	0	0	100	0	100	0	0	0	0	100	4,700	0	500	4,300	3,200	(47)	
600	0	0	1,800	800	900	0	0	0	0	1,300	31,400	28,600	800	1,900	300	(48)	

詳細集計 第1表 配偶関係・男女・年齢階級,

【令和2(2020)年 (1～12月平均)】 (石川県全域)

配偶関係 男 女 年齢階級	就業状態	総 数	就 業 者										
			総 数	雇 用 者									役 員
				総 数	うち役員を除く雇用者								
					総 数	正規職員 ・従業員	非正規職員・従業員						
						総 数	パート	アルバイト	派遣社員	契約社員・嘱託	その他		
(有配偶)													
男女計	(49)	589,500	392,500	343,200	314,100	203,600	110,500	68,400	11,200	7,200	20,900	2,700	29,100
15～24歳	(50)	2,600	2,300	2,300	2,300	1,500	800	600	100	0	200	0	0
25～34歳	(51)	42,500	36,600	35,000	34,500	27,300	7,200	4,700	400	700	1,300	100	500
35～44歳	(52)	93,700	85,600	80,300	76,200	56,100	20,100	14,700	2,000	1,200	2,100	100	4,100
45～54歳	(53)	118,600	108,800	99,800	92,300	67,000	25,300	17,900	1,300	2,600	2,800	700	7,400
55～64歳	(54)	105,600	87,500	76,800	68,800	42,200	26,600	15,300	1,700	700	8,400	400	8,000
65歳以上	(55)	226,500	71,700	49,000	39,900	9,500	30,400	15,200	5,600	2,000	6,100	1,500	9,000
(再掲)15～34歳	(56)	45,200	38,900	37,400	36,900	28,800	8,000	5,300	500	700	1,500	100	500
男	(57)	292,400	213,900	182,900	161,600	133,200	28,400	8,400	4,900	2,500	11,100	1,500	21,300
15～24歳	(58)	1,100	1,100	1,100	1,100	1,000	0	0	0	0	0	0	0
25～34歳	(59)	19,200	18,900	18,400	17,900	17,400	500	100	100	0	400	0	500
35～44歳	(60)	43,700	43,400	40,400	37,500	36,200	1,300	300	400	200	400	0	2,900
45～54歳	(61)	56,900	56,300	50,400	45,100	43,700	1,400	400	0	300	400	300	5,300
55～64歳	(62)	53,000	49,000	41,900	36,100	28,400	7,700	1,600	700	300	5,000	100	5,800
65歳以上	(63)	118,500	45,200	30,700	23,900	6,500	17,400	6,100	3,700	1,800	4,900	1,000	6,800
(再掲)15～34歳	(64)	20,300	20,000	19,500	19,000	18,400	500	100	100	0	400	0	500
女	(65)	297,100	178,600	160,300	152,500	70,400	82,100	60,000	6,300	4,700	9,800	1,300	7,700
15～24歳	(66)	1,600	1,200	1,200	1,200	500	800	600	100	0	100	0	0
25～34歳	(67)	23,300	17,700	16,600	16,600	9,900	6,700	4,600	400	700	1,000	100	0
35～44歳	(68)	49,900	42,200	39,900	38,700	19,800	18,800	14,400	1,700	1,000	1,700	100	1,200
45～54歳	(69)	61,700	52,500	49,400	47,200	23,300	23,900	17,500	1,300	2,300	2,400	300	2,100
55～64歳	(70)	52,600	38,500	34,900	32,700	13,900	18,900	13,700	1,000	400	3,400	300	2,100
65歳以上	(71)	108,000	26,400	18,300	16,000	3,000	13,000	9,100	1,900	300	1,200	500	2,300
(再掲)15～34歳	(72)	24,900	18,900	17,900	17,900	10,400	7,500	5,200	500	700	1,100	100	0
(死別・離別)													
男女計	(73)	127,900	43,700	36,800	35,200	16,100	19,200	11,800	1,700	1,100	3,800	700	1,600
15～24歳	(74)	100	0	0	0	0	0	0	0	0	0	0	0
25～34歳	(75)	1,700	1,700	1,700	1,700	1,400	300	0	100	0	100	0	0
35～44歳	(76)	4,500	4,300	4,300	4,300	3,100	1,100	600	100	200	200	0	0
45～54歳	(77)	10,400	9,400	8,400	8,100	5,400	2,700	1,700	0	300	600	0	400
55～64歳	(78)	14,400	11,100	10,200	9,900	4,400	5,500	3,600	0	300	1,500	200	300
65歳以上	(79)	96,800	17,100	12,200	11,300	1,800	9,600	5,800	1,500	300	1,500	400	900
(再掲)15～34歳	(80)	1,800	1,700	1,700	1,700	1,400	300	0	100	0	100	0	0
男	(81)	28,100	12,100	8,800	8,100	5,600	2,500	200	700	400	1,200	100	700
15～24歳	(82)	0	0	0	0	0	0	0	0	0	0	0	0
25～34歳	(83)	700	700	700	700	700	0	0	0	0	0	0	0
35～44歳	(84)	1,100	900	900	900	800	100	0	0	100	0	0	0
45～54歳	(85)	3,100	2,800	2,400	2,200	1,800	400	0	0	200	300	0	200
55～64歳	(86)	3,700	2,800	2,400	2,200	1,600	600	0	0	100	500	100	200
65歳以上	(87)	19,400	4,900	2,400	2,000	600	1,400	200	700	0	500	0	400
(再掲)15～34歳	(88)	700	700	700	700	700	0	0	0	0	0	0	0
女	(89)	99,800	31,500	28,000	27,100	10,500	16,700	11,600	1,000	700	2,600	600	800
15～24歳	(90)	100	0	0	0	0	0	0	0	0	0	0	0
25～34歳	(91)	1,000	1,000	1,000	1,000	700	300	0	100	0	100	0	0
35～44歳	(92)	3,400	3,400	3,400	3,400	2,300	1,000	600	100	100	200	0	0
45～54歳	(93)	7,300	6,600	6,000	5,800	3,600	2,200	1,700	0	100	400	0	200
55～64歳	(94)	10,700	8,400	7,800	7,700	2,700	5,000	3,600	0	200	1,000	200	100
65歳以上	(95)	77,300	12,200	9,800	9,300	1,100	8,200	5,600	800	300	1,000	400	500
(再掲)15～34歳	(96)	1,100	1,000	1,000	1,000	700	300	0	100	0	100	0	0

(注) 統計表の数値は、四捨五入のため、または総数に分類不能・不詳の数を含むため、総数と内訳の合計とは必ずしも一致しない。

就業状態別15歳以上人口（続き）

（2015年国勢調査ベース）
（単位：人）

自営業主	家族従業者	内職	失業者								非労働力人口				
			探している仕事の形態							(再掲)完全失業者	総数	通学	家事	その他	うち高齢・療養中※
			総数	正規職員・従業員	パート・アルバイト	派遣社員	自分で経営する仕事	内職	その他						
36,900	9,500	800	6,200	1,300	4,500	0	100	0	200	4,800	190,900	700	65,800	124,400	105,000 (49)
0	0	0	0	0	0	0	0	0	0	0	300	100	200	100	0 (50)
1,300	300	0	600	300	300	0	0	0	0	400	5,300	300	4,200	900	100 (51)
4,100	900	0	700	100	600	0	0	0	0	500	7,300	200	6,300	900	400 (52)
6,600	1,500	300	1,500	600	800	0	0	0	100	1,300	8,300	100	7,600	600	200 (53)
7,500	2,700	0	1,500	200	1,200	0	100	0	0	1,400	16,600	100	11,300	5,200	3,600 (54)
17,300	4,100	500	1,800	100	1,600	0	0	0	0	1,200	153,000	0	36,200	116,800	100,700 (55)
1,300	300	0	600	300	300	0	0	0	0	400	5,600	300	4,400	900	100 (56)
29,400	600	100	2,700	800	1,700	0	100	0	0	2,300	75,800	300	3,100	72,400	60,600 (57)
0	0	0	0	0	0	0	0	0	0	0	0	0	0	0	0 (58)
500	0	0	200	200	0	0	0	0	0	200	100	100	100	0	0 (59)
2,900	0	0	100	100	0	0	0	0	0	100	200	100	100	0	0 (60)
5,500	100	100	400	400	0	0	0	0	0	300	200	100	0	100	100 (61)
6,800	200	0	900	100	700	0	100	0	0	900	3,100	0	400	2,700	1,800 (62)
13,800	300	100	1,100	0	1,000	0	0	0	0	800	72,200	0	2,600	69,600	58,800 (63)
500	0	0	200	200	0	0	0	0	0	200	100	100	100	0	0 (64)
7,500	9,000	700	3,500	500	2,800	0	0	0	100	2,500	115,100	400	62,700	52,000	44,400 (65)
0	0	0	0	0	0	0	0	0	0	0	300	100	200	100	0 (66)
800	300	0	500	100	300	0	0	0	0	300	5,200	200	4,200	800	100 (67)
1,300	900	0	600	0	600	0	0	0	0	300	7,100	100	6,200	900	400 (68)
1,100	1,400	200	1,100	200	800	0	0	0	100	900	8,100	0	7,600	500	100 (69)
800	2,500	0	600	100	500	0	0	0	0	500	13,500	100	10,900	2,500	1,900 (70)
3,600	3,900	500	600	100	600	0	0	0	0	500	80,900	0	33,600	47,200	41,900 (71)
800	300	0	500	100	300	0	0	0	0	300	5,500	300	4,300	900	100 (72)
5,600	500	500	1,300	200	600	100	0	0	100	1,100	83,000	0	11,900	71,100	67,000 (73)
0	0	0	0	0	0	0	0	0	0	0	100	0	0	100	100 (74)
0	0	0	0	0	0	0	0	0	0	0	0	0	0	0	0 (75)
100	0	0	200	0	100	0	0	0	100	200	0	0	0	0	0 (76)
800	0	0	100	100	100	0	0	0	0	100	900	0	500	400	300 (77)
900	0	0	500	0	200	0	0	0	0	400	2,800	0	800	2,000	1,500 (78)
3,800	400	500	500	0	300	0	0	0	0	300	79,200	0	10,600	68,600	65,200 (79)
0	0	0	0	0	0	0	0	0	0	0	100	0	0	100	100 (80)
3,100	100	0	700	100	300	0	0	0	100	600	15,300	0	700	14,600	12,700 (81)
0	0	0	0	0	0	0	0	0	0	0	0	0	0	0	0 (82)
0	0	0	0	0	0	0	0	0	0	0	0	0	0	0	0 (83)
100	0	0	100	0	0	0	0	0	100	100	0	0	0	0	0 (84)
300	0	0	0	0	0	0	0	0	0	0	300	0	0	300	300 (85)
400	0	0	300	0	0	0	0	0	0	300	700	0	0	700	400 (86)
2,300	100	0	300	0	300	0	0	0	0	200	14,200	0	700	13,500	12,000 (87)
0	0	0	0	0	0	0	0	0	0	0	0	0	0	0	0 (88)
2,600	400	500	600	100	400	0	0	0	0	500	67,700	0	11,200	56,500	54,400 (89)
0	0	0	0	0	0	0	0	0	0	0	100	0	0	100	100 (90)
0	0	0	0	0	0	0	0	0	0	0	0	0	0	0	0 (91)
0	0	0	100	0	100	0	0	0	0	100	0	0	0	0	0 (92)
500	0	0	100	100	100	0	0	0	0	100	600	0	500	100	0 (93)
500	0	0	300	0	200	0	0	0	0	200	2,100	0	800	1,300	1,100 (94)
1,500	400	500	100	0	100	0	0	0	0	100	65,000	0	9,900	55,100	53,200 (95)
0	0	0	0	0	0	0	0	0	0	0	100	0	0	100	100 (96)

詳細集計 第2表 年齢階級・失業期間, 求職理由・仕事につけない理由別失業者数

【令和2(2020)年 (1～12月平均)】(石川県全域)

(2015年国勢調査ベース)

男女計		失業者		(単位：人)													
求職理由、 仕事につけない理由	総 数	求職理由								仕事につけない理由							
		仕事をやめたため求職	定年、 雇用契約の満了	勤め先や事業の都合	自分や家族の都合	新たに求職	学校を卒業したから	収入を得る必要から	その他	賃金・給料が希望とあわない	勤務時間・休日などが希望とあわない	求人の年齢と自分の年齢とがあわない	自分の技術や技能が求人要件に満たない	希望する種類・内容の仕事がない	条件にこだわらないが仕事がない	その他	
年齢階級，失業期間																	
15歳以上	14,600	10,700	2,400	2,700	5,600	3,300	200	2,200	900	700	1,800	1,900	400	4,400	1,500	3,300	
1か月未満	1,800	1,100	0	300	800	700	100	400	200	200	400	100	0	300	200	600	
1～3か月未満	3,200	2,500	400	500	1,600	600	100	400	100	200	200	400	0	1,100	600	700	
3～6か月未満	3,600	3,300	900	700	1,700	200	0	200	100	200	700	200	0	1,600	200	600	
6か月～1年未満	2,100	1,600	600	500	600	500	0	400	0	100	300	500	0	700	100	400	
1～2年未満	1,500	1,200	300	300	600	300	0	0	200	0	200	300	0	300	200	500	
2年以上	1,800	800	200	100	400	1,000	0	700	200	100	0	300	200	600	200	400	
15～24歳	1,400	500	0	100	300	800	200	500	100	200	300	0	0	300	300	300	
1か月未満	400	100	0	0	100	300	100	100	100	100	100	0	0	0	0	200	
1～3か月未満	600	300	0	100	200	300	100	200	0	100	100	0	0	200	200	0	
3～6か月未満	100	0	0	0	0	100	0	100	0	0	0	0	0	100	0	0	
6か月～1年未満	100	0	0	0	0	100	0	100	0	0	0	0	0	0	0	100	
1～2年未満	0	0	0	0	0	0	0	0	0	0	0	0	0	0	0	0	
2年以上	0	0	0	0	0	0	0	0	0	0	0	0	0	0	0	0	
25～34歳	2,500	1,700	0	400	1,300	600	0	500	100	100	300	0	0	1,000	300	700	
1か月未満	300	200	0	100	200	100	0	0	100	0	100	0	0	100	0	100	
1～3か月未満	800	600	0	0	600	200	0	200	0	0	100	0	0	600	0	100	
3～6か月未満	800	700	0	300	400	100	0	100	100	100	0	0	0	200	100	400	
6か月～1年未満	100	100	0	0	100	0	0	0	0	0	100	0	0	0	0	0	
1～2年未満	0	0	0	0	0	0	0	0	0	0	0	0	0	0	0	0	
2年以上	400	100	0	0	100	300	0	200	0	0	0	0	0	100	200	100	
35～44歳	1,800	1,100	100	500	500	500	0	400	100	100	300	0	100	400	200	600	
1か月未満	300	100	0	100	0	200	0	200	0	0	100	0	0	0	0	200	
1～3か月未満	400	300	0	100	200	100	0	0	100	0	100	0	0	100	100	100	
3～6か月未満	200	200	0	0	100	0	0	0	0	0	0	0	0	100	0	0	
6か月～1年未満	300	100	0	100	0	200	0	200	0	0	100	0	0	0	0	100	
1～2年未満	300	300	0	300	0	0	0	0	0	0	0	0	0	100	0	200	
2年以上	100	100	0	0	100	100	0	100	0	100	0	0	0	100	0	0	
45～54歳	3,300	2,700	0	800	1,900	600	0	500	100	300	500	200	200	1,000	100	1,000	
1か月未満	400	400	0	100	400	0	0	0	0	100	100	0	0	0	0	200	
1～3か月未満	500	400	0	100	200	100	0	0	100	0	0	100	0	100	0	200	
3～6か月未満	1,000	1,000	0	200	700	0	0	0	0	100	300	0	0	400	0	100	
6か月～1年未満	500	400	0	200	200	100	0	100	0	100	100	0	0	100	0	100	
1～2年未満	400	300	0	0	300	100	0	0	0	0	0	0	0	100	0	300	
2年以上	300	100	0	100	100	200	0	200	0	0	0	0	100	200	0	0	
55～64歳	3,000	2,600	1,000	400	1,200	300	0	200	200	0	300	800	100	1,200	300	300	
1か月未満	200	100	0	100	100	0	0	0	0	0	0	100	0	0	100	0	
1～3か月未満	300	300	0	100	200	0	0	0	0	0	0	100	0	0	0	100	
3～6か月未満	900	900	500	100	400	0	0	0	0	0	200	100	0	600	0	0	
6か月～1年未満	800	800	500	100	200	0	0	0	0	0	0	400	0	400	0	0	
1～2年未満	300	200	100	0	100	100	0	0	100	0	100	100	0	0	100	0	
2年以上	400	200	0	0	200	200	0	100	100	0	0	0	100	100	0	100	
65歳以上	2,500	1,900	1,200	400	300	500	0	200	200	0	200	800	0	600	400	400	
1か月未満	200	100	0	0	0	100	0	100	0	0	0	0	0	100	0	0	
1～3か月未満	600	600	400	100	100	0	0	0	0	0	0	200	0	100	200	100	
3～6か月未満	500	500	400	100	100	0	0	0	0	0	100	100	0	200	100	100	
6か月～1年未満	200	100	100	0	0	0	0	0	0	0	0	100	0	0	0	0	
1～2年未満	500	400	200	100	100	100	0	0	100	0	100	200	0	100	100	0	
2年以上	600	300	200	0	0	200	0	200	100	0	0	300	0	100	0	100	

(注) 統計表の数値は、四捨五入のため、または総数に分類不能・不詳の数を含むため、総数と内訳の合計とは必ずしも一致しない。

詳細集計 第2表 年齢階級・失業期間、求職理由・仕事につけない理由別失業者数（続き）

【令和2(2020)年（1～12月平均）】（石川県全域）

（2015年国勢調査ベース）

男女計		うち完全失業者								(単位：人)							
求職理由、 仕事につけない理由	総 数	求職理由								仕事につけない理由							
		仕事をやめたため求職	定年、 雇用契約の満了	勤め先や事業の都合	自分や家族の都合	新たに求職	学校を卒業したから	収入を得る必要から	その他	賃金・給料が希望とあわない	勤務時間・休日などが希望とあわない	求人の年齢と自分の年齢とがあわない	自分の技術や技能が求人要件に満たない	希望する種類・内容の仕事がない	条件にこだわらないが仕事がない	その他	
年齢階級，失業期間																	
15歳以上		11,900	9,200	1,900	2,500	4,800	2,500	100	1,700	700	500	1,500	1,400	400	3,600	1,300	3,000
1か月未満		1,500	1,000	0	300	700	500	100	300	100	100	300	100	0	300	200	500
1～3か月未満		2,400	2,000	400	400	1,200	300	0	200	100	100	200	300	0	800	400	600
3～6か月未満		3,000	2,800	700	700	1,400	200	0	200	100	100	600	200	0	1,300	100	600
6か月～1年未満		2,000	1,600	600	500	600	400	0	400	0	100	200	500	0	700	100	400
1～2年未満		1,300	1,000	100	300	600	300	0	0	200	0	200	100	0	300	200	500
2年以上		1,300	600	100	100	400	700	0	600	100	100	0	200	200	300	200	200
15～24歳		900	300	0	100	200	500	100	300	100	0	300	0	0	200	100	200
1か月未満		300	0	0	0	0	200	100	0	100	0	100	0	0	0	0	100
1～3か月未満		300	200	0	100	100	100	0	100	0	0	100	0	0	100	100	0
3～6か月未満		100	0	0	0	0	100	0	100	0	0	0	0	0	100	0	0
6か月～1年未満		100	0	0	0	0	100	0	100	0	0	0	0	0	0	0	100
1～2年未満		0	0	0	0	0	0	0	0	0	0	0	0	0	0	0	0
2年以上		0	0	0	0	0	0	0	0	0	0	0	0	0	0	0	0
25～34歳		2,000	1,400	0	400	1,000	600	0	500	100	0	300	0	0	800	300	600
1か月未満		300	200	0	100	200	100	0	0	100	0	100	0	0	100	0	100
1～3か月未満		600	400	0	0	400	200	0	200	0	0	100	0	0	300	0	100
3～6か月未満		700	600	0	300	300	100	0	100	100	0	0	0	0	200	100	400
6か月～1年未満		100	100	0	0	100	0	0	0	0	0	100	0	0	0	0	0
1～2年未満		0	0	0	0	0	0	0	0	0	0	0	0	0	0	0	0
2年以上		300	0	0	0	0	300	0	200	0	0	0	0	0	100	200	0
35～44歳		1,500	1,100	0	500	500	300	0	300	0	100	100	0	100	400	200	600
1か月未満		200	100	0	100	0	100	0	100	0	0	0	0	0	0	0	200
1～3か月未満		400	300	0	100	200	0	0	0	0	0	0	0	0	100	100	100
3～6か月未満		200	200	0	0	100	0	0	0	0	0	0	0	0	100	0	0
6か月～1年未満		300	100	0	100	0	200	0	200	0	0	0	0	0	0	0	100
1～2年未満		300	300	0	300	0	0	0	0	0	0	0	0	0	100	0	200
2年以上		100	100	0	0	100	100	0	100	0	100	0	0	0	100	0	0
45～54歳		2,900	2,600	0	800	1,800	400	0	200	100	300	400	200	200	700	100	1,000
1か月未満		400	400	0	100	400	0	0	0	0	100	100	0	0	0	0	200
1～3か月未満		400	400	0	100	200	100	0	0	100	0	0	100	0	100	0	200
3～6か月未満		800	800	0	200	600	0	0	0	0	100	200	0	0	300	0	100
6か月～1年未満		500	400	0	200	200	100	0	100	0	100	100	0	0	100	0	100
1～2年未満		400	300	0	0	300	100	0	0	0	0	0	0	0	100	0	300
2年以上		100	100	0	100	100	0	0	0	0	0	0	0	100	0	0	0
55～64歳		2,800	2,400	900	400	1,000	300	0	200	200	0	300	700	100	1,100	300	300
1か月未満		100	100	0	100	0	0	0	0	0	0	0	0	0	0	100	0
1～3か月未満		200	200	0	100	200	0	0	0	0	0	0	100	0	0	0	100
3～6か月未満		800	800	400	100	300	0	0	0	0	0	100	100	0	500	0	0
6か月～1年未満		800	800	500	100	200	0	0	0	0	0	0	400	0	400	0	0
1～2年未満		300	200	100	0	100	100	0	0	100	0	100	100	0	0	100	0
2年以上		400	200	0	0	200	200	0	100	100	0	0	0	100	100	0	100
65歳以上		1,800	1,400	800	300	300	400	0	200	200	0	200	500	0	400	400	300
1か月未満		200	100	0	0	0	100	0	100	0	0	0	0	0	100	0	0
1～3か月未満		500	500	400	100	100	0	0	0	0	0	0	100	0	100	200	100
3～6か月未満		300	300	200	0	100	0	0	0	0	0	100	0	0	100	0	100
6か月～1年未満		200	100	100	0	0	0	0	0	0	0	0	100	0	0	0	0
1～2年未満		300	200	0	100	100	100	0	0	100	0	100	0	0	100	100	0
2年以上		400	200	100	0	0	200	0	200	0	0	0	200	0	0	0	100

（注）統計表の数値は、四捨五入のため、または総数に分類不能・不詳の数を含むため、総数と内訳の合計とは必ずしも一致しない。

詳細集計 第2表 年齢階級・失業期間、求職理由・仕事につけない理由別失業者数（続き）

【令和2(2020)年（1～12月平均）】（石川県全域）

（2015年国勢調査ベース）

男		失業者									(単位：人)						
求職理由、 仕事につけない理由	総 数	求職理由								仕事につけない理由							
		仕事をやめたため求職	定年、 雇用契約の満了	勤め先や事業の都合	自分や家族の都合	新たに求職	学校を卒業したから	収入を得る必要から	その他	賃金・給料が希望とあわない	勤務時間・休日などが希望とあわない	求人の年齢と自分の年齢とがあわない	自分の技術や技能が求人要件に満たない	希望する種類・内容の仕事がない	条件にこだわらないが仕事がない	その他	
年齢階級、失業期間																	
15歳以上	8,000	5,900	2,000	1,500	2,400	1,800	0	1,500	300	400	200	1,100	300	3,100	1,000	1,600	
1か月未満	600	400	0	100	300	200	0	200	0	0	100	0	0	200	100	100	
1～3か月未満	1,500	1,300	300	200	800	200	0	200	0	100	0	200	0	500	400	300	
3～6か月未満	1,900	1,700	700	300	700	200	0	100	100	100	100	200	0	1,100	100	300	
6か月～1年未満	1,300	1,000	500	400	200	300	0	300	0	100	0	200	0	700	100	200	
1～2年未満	700	700	300	300	100	100	0	0	100	0	0	200	0	200	0	300	
2年以上	1,500	600	200	100	400	900	0	700	200	100	0	200	200	500	200	200	
15～24歳	200	0	0	0	0	200	0	200	0	0	0	0	0	0	100	0	
1か月未満	100	0	0	0	0	100	0	100	0	0	0	0	0	0	0	0	
1～3か月未満	100	0	0	0	0	100	0	100	0	0	0	0	0	0	100	0	
3～6か月未満	0	0	0	0	0	0	0	0	0	0	0	0	0	0	0	0	
6か月～1年未満	0	0	0	0	0	0	0	0	0	0	0	0	0	0	0	0	
1～2年未満	0	0	0	0	0	0	0	0	0	0	0	0	0	0	0	0	
2年以上	0	0	0	0	0	0	0	0	0	0	0	0	0	0	0	0	
25～34歳	1,500	900	0	300	600	500	0	400	100	0	100	0	0	700	300	300	
1か月未満	200	200	0	100	100	0	0	0	0	0	100	0	0	100	0	0	
1～3か月未満	500	400	0	0	400	100	0	100	0	0	0	0	0	400	0	100	
3～6か月未満	400	300	0	200	100	100	0	100	100	0	0	0	0	100	100	200	
6か月～1年未満	0	0	0	0	0	0	0	0	0	0	0	0	0	0	0	0	
1～2年未満	0	0	0	0	0	0	0	0	0	0	0	0	0	0	0	0	
2年以上	200	0	0	0	0	200	0	200	0	0	0	0	0	100	200	0	
35～44歳	900	700	0	400	200	200	0	200	0	100	0	0	0	200	200	300	
1か月未満	0	0	0	0	0	0	0	0	0	0	0	0	0	0	0	0	
1～3か月未満	200	200	0	100	100	0	0	0	0	0	0	0	0	0	100	0	
3～6か月未満	0	0	0	0	0	0	0	0	0	0	0	0	0	0	0	0	
6か月～1年未満	200	100	0	100	0	100	0	100	0	0	0	0	0	0	0	100	
1～2年未満	300	300	0	300	0	0	0	0	0	0	0	0	0	100	0	200	
2年以上	100	100	0	0	100	100	0	100	0	100	0	0	0	100	0	0	
45～54歳	2,000	1,700	0	500	1,100	400	0	400	0	200	0	200	200	800	100	500	
1か月未満	200	200	0	0	200	0	0	0	0	0	0	0	0	0	0	100	
1～3か月未満	300	300	0	100	200	0	0	0	0	0	0	100	0	100	0	100	
3～6か月未満	600	600	0	200	400	0	0	0	0	100	0	0	0	400	0	0	
6か月～1年未満	300	200	0	100	100	100	0	100	0	100	0	0	0	100	0	100	
1～2年未満	200	200	0	0	100	0	0	0	0	0	0	0	0	0	0	100	
2年以上	300	100	0	100	100	200	0	200	0	0	0	0	100	200	0	0	
55～64歳	1,700	1,500	800	200	400	200	0	100	100	0	100	400	100	900	100	100	
1か月未満	100	100	0	100	0	0	0	0	0	0	0	0	0	0	100	0	
1～3か月未満	100	100	0	0	100	0	0	0	0	0	0	100	0	0	0	0	
3～6か月未満	500	500	300	0	100	0	0	0	0	0	100	100	0	300	0	0	
6か月～1年未満	600	600	400	100	100	0	0	0	0	0	0	200	0	400	0	0	
1～2年未満	100	100	100	0	0	0	0	0	0	0	0	100	0	0	0	0	
2年以上	300	200	0	0	200	100	0	100	100	0	0	0	100	100	0	100	
65歳以上	1,700	1,200	1,100	100	0	400	0	200	200	0	0	500	0	500	300	300	
1か月未満	100	0	0	0	0	100	0	100	0	0	0	0	0	100	0	0	
1～3か月未満	300	300	300	0	0	0	0	0	0	0	0	0	0	0	200	0	
3～6か月未満	400	400	400	0	0	0	0	0	0	0	0	100	0	200	0	100	
6か月～1年未満	0	0	0	0	0	0	0	0	0	0	0	0	0	0	0	0	
1～2年未満	300	200	200	0	0	100	0	0	100	0	0	200	0	100	0	0	
2年以上	500	300	200	0	0	200	0	200	100	0	0	200	0	100	0	100	

（注）統計表の数値は、四捨五入のため、または総数に分類不能・不詳の数を含むため、総数と内訳の合計とは必ずしも一致しない。

詳細集計 第2表 年齢階級・失業期間、求職理由・仕事につけない理由別失業者数（続き）

【令和2(2020)年（1～12月平均）】（石川県全域）

（2015年国勢調査ベース）

男		うち完全失業者								(単位：人)							
求職理由、 仕事につけない理由	総 数	求職理由								仕事につけない理由							
		仕事をやめたため求職	定年、 雇用契約の満了	勤め先や事業の都合	自分や家族の都合	新たに求職	学校を卒業したから	収入を得る必要から	その他	賃金・給料が希望とあわない	勤務時間・休日などが希望とあわない	求人の年齢と自分の年齢とがあわない	自分の技術や技能が求人要件に満たない	希望する種類・内容の仕事がない	条件にこだわらないが仕事がない	その他	
年齢階級，失業期間																	
15歳以上	6,800	5,300	1,600	1,500	2,200	1,500	0	1,300	200	400	200	900	300	2,500	1,000	1,500	
1か月未満	500	400	0	100	300	200	0	200	0	0	100	0	0	200	100	100	
1～3か月未満	1,300	1,100	300	200	600	200	0	200	0	100	0	200	0	300	400	300	
3～6か月未満	1,700	1,500	600	300	600	200	0	100	100	100	100	100	0	900	100	300	
6か月～1年未満	1,300	1,000	500	400	200	300	0	300	0	100	0	200	0	700	100	200	
1～2年未満	600	500	100	300	100	100	0	0	100	0	0	100	0	200	0	300	
2年以上	1,200	500	100	100	400	600	0	500	100	100	0	200	200	200	200	200	
15～24歳	100	0	0	0	0	100	0	100	0	0	0	0	0	0	100	0	
1か月未満	0	0	0	0	0	0	0	0	0	0	0	0	0	0	0	0	
1～3か月未満	100	0	0	0	0	100	0	100	0	0	0	0	0	0	100	0	
3～6か月未満	0	0	0	0	0	0	0	0	0	0	0	0	0	0	0	0	
6か月～1年未満	0	0	0	0	0	0	0	0	0	0	0	0	0	0	0	0	
1～2年未満	0	0	0	0	0	0	0	0	0	0	0	0	0	0	0	0	
2年以上	0	0	0	0	0	0	0	0	0	0	0	0	0	0	0	0	
25～34歳	1,200	700	0	300	500	500	0	400	100	0	100	0	0	500	300	300	
1か月未満	200	200	0	100	100	0	0	0	0	0	100	0	0	100	0	0	
1～3か月未満	300	200	0	0	200	100	0	100	0	0	0	0	0	200	0	100	
3～6か月未満	400	300	0	200	100	100	0	100	100	0	0	0	0	100	100	200	
6か月～1年未満	0	0	0	0	0	0	0	0	0	0	0	0	0	0	0	0	
1～2年未満	0	0	0	0	0	0	0	0	0	0	0	0	0	0	0	0	
2年以上	200	0	0	0	0	200	0	200	0	0	0	0	0	100	200	0	
35～44歳	900	700	0	400	200	200	0	200	0	100	0	0	0	200	200	300	
1か月未満	0	0	0	0	0	0	0	0	0	0	0	0	0	0	0	0	
1～3か月未満	200	200	0	100	100	0	0	0	0	0	0	0	0	0	100	0	
3～6か月未満	0	0	0	0	0	0	0	0	0	0	0	0	0	0	0	0	
6か月～1年未満	200	100	0	100	0	100	0	100	0	0	0	0	0	0	0	100	
1～2年未満	300	300	0	300	0	0	0	0	0	0	0	0	0	100	0	200	
2年以上	100	100	0	0	100	100	0	100	0	100	0	0	0	100	0	0	
45～54歳	1,800	1,600	0	500	1,000	200	0	200	0	200	0	200	200	600	100	500	
1か月未満	200	200	0	0	200	0	0	0	0	0	0	0	0	0	0	100	
1～3か月未満	300	300	0	100	200	0	0	0	0	0	0	100	0	100	0	100	
3～6か月未満	500	500	0	200	300	0	0	0	0	100	0	0	0	300	0	0	
6か月～1年未満	300	200	0	100	100	100	0	100	0	100	0	0	0	100	0	100	
1～2年未満	200	200	0	0	100	0	0	0	0	0	0	0	0	0	0	100	
2年以上	100	100	0	100	100	0	0	0	0	0	0	0	100	0	0	0	
55～64歳	1,700	1,500	800	200	400	200	0	100	100	0	100	400	100	900	100	100	
1か月未満	100	100	0	100	0	0	0	0	0	0	0	0	0	0	100	0	
1～3か月未満	100	100	0	0	100	0	0	0	0	0	0	100	0	0	0	0	
3～6か月未満	500	500	300	0	100	0	0	0	0	0	100	100	0	300	0	0	
6か月～1年未満	600	600	400	100	100	0	0	0	0	0	0	200	0	400	0	0	
1～2年未満	100	100	100	0	0	0	0	0	0	0	0	100	0	0	0	0	
2年以上	300	200	0	0	200	100	0	100	100	0	0	0	100	100	0	100	
65歳以上	1,200	800	700	100	0	400	0	200	100	0	0	300	0	300	300	200	
1か月未満	100	0	0	0	0	100	0	100	0	0	0	0	0	100	0	0	
1～3か月未満	300	300	300	0	0	0	0	0	0	0	0	0	0	0	200	0	
3～6か月未満	200	200	200	0	0	0	0	0	0	0	0	0	0	100	0	100	
6か月～1年未満	0	0	0	0	0	0	0	0	0	0	0	0	0	0	0	0	
1～2年未満	100	0	0	0	0	100	0	0	100	0	0	0	0	100	0	0	
2年以上	400	200	100	0	0	200	0	200	0	0	0	200	0	0	0	100	

（注）統計表の数値は、四捨五入のため、または総数に分類不能・不詳の数を含むため、総数と内訳の合計とは必ずしも一致しない。

詳細集計 第2表 年齢階級・失業期間、求職理由・仕事につけない理由別失業者数（続き）

【令和2(2020)年（1～12月平均）】（石川県全域）

（2015年国勢調査ベース）

女		失業者								(単位：人)							
求職理由、 仕事につけない理由	総 数	求職理由								仕事につけない理由							
		仕事をやめたため求職	定年、 雇用契約の満了	勤め先や事業の都合	自分や家族の都合	新たに求職	学校を卒業したから	収入を得る必要から	その他	賃金・給料が希望とあわない	勤務時間・休日などが希望とあわない	求人の年齢と自分の年齢とがあわない	自分の技術や技能が求人要件に満たない	希望する種類・内容の仕事がない	条件にこだわらないが仕事がない	その他	
年齢階級，失業期間																	
15歳以上	6,600	4,800	400	1,200	3,200	1,500	200	700	600	400	1,600	700	100	1,300	500	1,700	
1か月未満	1,200	700	0	200	500	400	100	200	200	200	300	100	0	100	100	500	
1～3か月未満	1,700	1,200	0	300	800	400	100	200	100	100	200	200	0	500	100	400	
3～6か月未満	1,700	1,600	200	400	1,000	100	0	100	0	100	600	0	0	500	100	300	
6か月～1年未満	800	600	100	100	400	200	0	200	0	0	300	200	0	0	0	200	
1～2年未満	700	500	0	100	400	200	0	0	200	0	200	0	0	100	200	200	
2年以上	300	100	0	0	100	100	0	0	0	0	0	100	0	0	0	100	
15～24歳	1,200	500	0	100	300	600	200	300	100	200	200	0	0	300	200	300	
1か月未満	300	100	0	0	100	200	100	0	100	100	100	0	0	0	0	200	
1～3か月未満	500	300	0	100	200	200	100	100	0	100	100	0	0	200	100	0	
3～6か月未満	100	0	0	0	0	100	0	100	0	0	0	0	0	100	0	0	
6か月～1年未満	100	0	0	0	0	100	0	100	0	0	0	0	0	0	0	100	
1～2年未満	0	0	0	0	0	0	0	0	0	0	0	0	0	0	0	0	
2年以上	0	0	0	0	0	0	0	0	0	0	0	0	0	0	0	0	
25～34歳	1,000	800	0	200	700	200	0	100	100	100	200	0	0	400	0	400	
1か月未満	100	100	0	0	100	100	0	0	100	0	0	0	0	100	0	100	
1～3か月未満	300	200	0	0	200	100	0	100	0	0	100	0	0	100	0	100	
3～6か月未満	400	400	0	200	200	0	0	0	0	100	0	0	0	100	0	200	
6か月～1年未満	100	100	0	0	100	0	0	0	0	0	100	0	0	0	0	0	
1～2年未満	0	0	0	0	0	0	0	0	0	0	0	0	0	0	0	0	
2年以上	200	100	0	0	100	100	0	0	0	0	0	0	0	0	0	100	
35～44歳	900	500	0	100	300	300	0	200	100	0	300	0	100	100	0	300	
1か月未満	300	100	0	100	0	200	0	200	0	0	100	0	0	0	0	200	
1～3か月未満	200	100	0	0	100	100	0	0	100	0	100	0	0	100	0	0	
3～6か月未満	200	200	0	0	100	0	0	0	0	0	0	0	0	100	0	0	
6か月～1年未満	100	0	0	0	0	100	0	100	0	0	100	0	0	0	0	0	
1～2年未満	0	0	0	0	0	0	0	0	0	0	0	0	0	0	0	0	
2年以上	0	0	0	0	0	0	0	0	0	0	0	0	0	0	0	0	
45～54歳	1,300	1,000	0	200	800	200	0	100	100	100	500	0	0	100	0	500	
1か月未満	300	300	0	100	200	0	0	0	0	100	100	0	0	0	0	100	
1～3か月未満	200	0	0	0	0	100	0	0	100	0	0	0	0	0	0	100	
3～6か月未満	400	400	0	0	400	0	0	0	0	0	300	0	0	0	0	100	
6か月～1年未満	200	200	0	100	100	0	0	0	0	0	100	0	0	0	0	100	
1～2年未満	300	200	0	0	200	100	0	0	0	0	0	0	0	100	0	100	
2年以上	0	0	0	0	0	0	0	0	0	0	0	0	0	0	0	0	
55～64歳	1,300	1,200	200	200	800	200	0	0	100	0	300	400	0	300	200	200	
1か月未満	100	100	0	0	100	0	0	0	0	0	0	100	0	0	0	0	
1～3か月未満	300	300	0	100	200	0	0	0	0	0	0	100	0	0	0	100	
3～6か月未満	500	500	100	100	300	0	0	0	0	0	100	0	0	200	0	0	
6か月～1年未満	200	200	0	0	100	0	0	0	0	0	0	100	0	0	0	0	
1～2年未満	200	100	0	0	100	100	0	0	100	0	100	0	0	0	100	0	
2年以上	100	0	0	0	0	0	0	0	0	0	0	0	0	0	0	0	
65歳以上	800	700	100	400	300	0	0	0	0	0	200	300	0	100	200	100	
1か月未満	100	100	0	0	0	0	0	0	0	0	0	0	0	0	0	0	
1～3か月未満	200	200	0	100	100	0	0	0	0	0	0	100	0	0	0	0	
3～6か月未満	100	100	0	100	100	0	0	0	0	0	100	0	0	0	100	0	
6か月～1年未満	100	100	0	0	0	0	0	0	0	0	0	100	0	0	0	0	
1～2年未満	200	200	0	100	100	0	0	0	0	0	100	0	0	0	100	0	
2年以上	100	0	0	0	0	0	0	0	0	0	0	100	0	0	0	0	

（注）統計表の数値は、四捨五入のため、または総数に分類不能・不詳の数を含むため、総数と内訳の合計とは必ずしも一致しない。

詳細集計 第2表 年齢階級・失業期間、求職理由・仕事につけない理由別失業者数（続き）

【令和2(2020)年（1～12月平均）】（石川県全域）

（2015年国勢調査ベース）

女		うち完全失業者								(単位：人)							
求職理由、 仕事につけない理由	総 数	求職理由								仕事につけない理由							
		仕事をやめたため求職	定年、 雇用契約の満了	勤め先や事業の都合	自分や家族の都合	新たに求職	学校を卒業したから	収入を得る必要から	その他	賃金・給料が希望とあわない	勤務時間・休日などが希望とあわない	求人の年齢と自分の年齢とがあわない	自分の技術や技能が求人要件に満たない	希望する種類・内容の仕事がない	条件にこだわらないが仕事がない	その他	
年齢階級，失業期間																	
15歳以上	5,100	3,900	300	1,000	2,600	1,000	100	400	500	100	1,300	500	100	1,100	300	1,500	
1か月未満	900	600	0	200	400	300	100	100	100	100	200	100	0	100	100	400	
1～3か月未満	1,100	900	0	300	600	100	0	100	100	0	200	100	0	400	0	300	
3～6か月未満	1,300	1,300	100	300	800	100	0	100	0	0	500	0	0	400	0	300	
6か月～1年未満	800	600	100	100	400	200	0	100	0	0	200	200	0	0	0	200	
1～2年未満	700	500	0	100	400	200	0	0	200	0	200	0	0	100	200	200	
2年以上	200	0	0	0	0	100	0	0	0	0	0	0	0	0	0	0	
15～24歳	800	300	0	100	200	400	100	200	100	0	200	0	0	200	0	200	
1か月未満	200	0	0	0	0	200	100	0	100	0	100	0	0	0	0	100	
1～3か月未満	200	200	0	100	100	0	0	0	0	0	100	0	0	100	0	0	
3～6か月未満	100	0	0	0	0	100	0	100	0	0	0	0	0	100	0	0	
6か月～1年未満	100	0	0	0	0	100	0	100	0	0	0	0	0	0	0	100	
1～2年未満	0	0	0	0	0	0	0	0	0	0	0	0	0	0	0	0	
2年以上	0	0	0	0	0	0	0	0	0	0	0	0	0	0	0	0	
25～34歳	800	600	0	200	500	200	0	100	100	0	200	0	0	300	0	300	
1か月未満	100	100	0	0	100	100	0	0	100	0	0	0	0	100	0	100	
1～3か月未満	200	200	0	0	200	100	0	100	0	0	100	0	0	100	0	100	
3～6か月未満	300	300	0	200	200	0	0	0	0	0	0	0	0	100	0	200	
6か月～1年未満	100	100	0	0	100	0	0	0	0	0	100	0	0	0	0	0	
1～2年未満	0	0	0	0	0	0	0	0	0	0	0	0	0	0	0	0	
2年以上	100	0	0	0	0	100	0	0	0	0	0	0	0	0	0	0	
35～44歳	600	400	0	100	300	100	0	100	0	0	100	0	100	100	0	200	
1か月未満	200	100	0	100	0	100	0	100	0	0	0	0	0	0	0	200	
1～3か月未満	100	100	0	0	100	0	0	0	0	0	0	0	0	100	0	0	
3～6か月未満	200	200	0	0	100	0	0	0	0	0	0	0	0	100	0	0	
6か月～1年未満	100	0	0	0	0	0	0	0	0	0	0	0	0	0	0	0	
1～2年未満	0	0	0	0	0	0	0	0	0	0	0	0	0	0	0	0	
2年以上	0	0	0	0	0	0	0	0	0	0	0	0	0	0	0	0	
45～54歳	1,100	1,000	0	200	800	200	0	0	100	100	400	0	0	100	0	500	
1か月未満	300	300	0	100	200	0	0	0	0	100	100	0	0	0	0	100	
1～3か月未満	100	0	0	0	0	100	0	0	100	0	0	0	0	0	0	100	
3～6か月未満	300	300	0	0	300	0	0	0	0	0	200	0	0	0	0	100	
6か月～1年未満	200	200	0	100	100	0	0	0	0	0	100	0	0	0	0	100	
1～2年未満	300	200	0	0	200	100	0	0	0	0	0	0	0	100	0	100	
2年以上	0	0	0	0	0	0	0	0	0	0	0	0	0	0	0	0	
55～64歳	1,100	900	100	200	600	200	0	0	100	0	200	300	0	200	200	200	
1か月未満	0	0	0	0	0	0	0	0	0	0	0	0	0	0	0	0	
1～3か月未満	200	200	0	100	100	0	0	0	0	0	0	0	0	0	0	100	
3～6か月未満	300	300	100	100	200	0	0	0	0	0	100	0	0	200	0	0	
6か月～1年未満	200	200	0	0	100	0	0	0	0	0	0	100	0	0	0	0	
1～2年未満	200	100	0	0	100	100	0	0	100	0	100	0	0	0	100	0	
2年以上	100	0	0	0	0	0	0	0	0	0	0	0	0	0	0	0	
65歳以上	700	600	100	200	300	0	0	0	0	0	200	200	0	100	100	100	
1か月未満	100	100	0	0	0	0	0	0	0	0	0	0	0	0	0	0	
1～3か月未満	200	200	0	100	100	0	0	0	0	0	0	100	0	0	0	0	
3～6か月未満	100	100	0	0	100	0	0	0	0	0	100	0	0	0	0	0	
6か月～1年未満	100	100	0	0	0	0	0	0	0	0	0	100	0	0	0	0	
1～2年未満	200	200	0	100	100	0	0	0	0	0	100	0	0	0	100	0	
2年以上	0	0	0	0	0	0	0	0	0	0	0	0	0	0	0	0	

（注）統計表の数値は、四捨五入のため、または総数に分類不能・不詳の数を含むため、総数と内訳の合計とは必ずしも一致しない。

詳細集計 第3表 求職理由・仕事につけない理由、探している仕事の形態別失業者数

【令和2(2020)年(1～12月平均)】

(2015年国勢調査ベース)

(石川県全域)		失業者						(単位:人)
探している仕事の形態		総 数	正規職員 ・従業員	パート・ アルバイト	派遣社員	自 分 で 経営する 仕 事	内 職	その他
男女, 求職理由, 仕事につけない理由								
男女計		14,600	6,000	7,400	100	200	0	400
(求職理由)								
仕事をやめたため求職		10,700	4,500	5,600	100	100	0	100
定年、雇用契約の満了		2,400	500	1,900	0	0	0	0
勤め先や事業の都合		2,700	1,400	1,100	0	100	0	0
自分や家族の都合		5,600	2,700	2,700	0	100	0	0
新たに求職		3,300	1,400	1,500	0	100	0	300
学校を卒業したから		200	200	0	0	0	0	0
収入を得る必要から		2,200	1,000	1,000	0	100	0	100
その他		900	200	500	0	0	0	200
(仕事につけない理由)								
賃金・給料が希望とあわない		700	400	300	0	0	0	0
勤務時間・休日などが希望とあわない		1,800	400	1,400	0	0	0	0
求人の年齢と自分の年齢とがあわない		1,900	500	1,200	0	0	0	0
自分の技術や技能が求人要件に満たない		400	200	100	0	100	0	0
希望する種類・内容の仕事がない		4,400	2,100	2,000	100	0	0	0
条件にこだわらないが仕事がない		1,500	900	500	0	0	0	100
その他		3,300	1,500	1,500	0	100	0	200
男		8,000	4,100	3,000	100	200	0	200
(求職理由)								
仕事をやめたため求職		5,900	3,100	2,300	0	100	0	100
定年、雇用契約の満了		2,000	400	1,500	0	0	0	0
勤め先や事業の都合		1,500	900	400	0	100	0	0
自分や家族の都合		2,400	1,800	400	0	100	0	0
新たに求職		1,800	1,000	600	0	100	0	100
学校を卒業したから		0	0	0	0	0	0	0
収入を得る必要から		1,500	900	400	0	100	0	100
その他		300	100	200	0	0	0	0
(仕事につけない理由)								
賃金・給料が希望とあわない		400	300	0	0	0	0	0
勤務時間・休日などが希望とあわない		200	100	100	0	0	0	0
求人の年齢と自分の年齢とがあわない		1,100	400	700	0	0	0	0
自分の技術や技能が求人要件に満たない		300	100	100	0	100	0	0
希望する種類・内容の仕事がない		3,100	1,700	1,200	100	0	0	0
条件にこだわらないが仕事がない		1,000	600	300	0	0	0	100
その他		1,600	900	600	0	100	0	100
女		6,600	1,900	4,400	0	0	0	200
(求職理由)								
仕事をやめたため求職		4,800	1,400	3,300	0	0	0	0
定年、雇用契約の満了		400	0	300	0	0	0	0
勤め先や事業の都合		1,200	400	700	0	0	0	0
自分や家族の都合		3,200	900	2,200	0	0	0	0
新たに求職		1,500	500	900	0	0	0	200
学校を卒業したから		200	200	0	0	0	0	0
収入を得る必要から		700	100	600	0	0	0	0
その他		600	100	300	0	0	0	200
(仕事につけない理由)								
賃金・給料が希望とあわない		400	0	300	0	0	0	0
勤務時間・休日などが希望とあわない		1,600	300	1,300	0	0	0	0
求人の年齢と自分の年齢とがあわない		700	100	600	0	0	0	0
自分の技術や技能が求人要件に満たない		100	100	0	0	0	0	0
希望する種類・内容の仕事がない		1,300	400	800	0	0	0	0
条件にこだわらないが仕事がない		500	200	200	0	0	0	0
その他		1,700	600	1,000	0	0	0	200

(注) 統計表の数値は、四捨五入のため、または総数に分類不能・不詳の数を含むため、総数と内訳の合計とは必ずしも一致しない。

詳細集計 第3表 求職理由・仕事につけない理由、探している仕事の形態別失業者数（続き）

【令和2(2020)年（1～12月平均）】

（2015年国勢調査ベース）

（石川県全域）		うち 完全失業者						（単位：人）
探している仕事の形態		総 数	正規職員 ・従業員	パート・ アルバイト	派遣社員	自 分 で 経営する 仕 事	内 職	その他
男女，求職理由， 仕事につけない理由								
男女計		11,900	5,400	5,500	100	200	0	400
（求職理由）								
仕事をやめたため求職		9,200	4,200	4,400	100	100	0	100
定年、雇用契約の満了		1,900	500	1,300	0	0	0	0
勤め先や事業の都合		2,500	1,400	900	0	100	0	0
自分や家族の都合		4,800	2,400	2,100	0	100	0	0
新たに求職		2,500	1,200	1,000	0	100	0	300
学校を卒業したから		100	100	0	0	0	0	0
収入を得る必要から		1,700	900	700	0	100	0	100
その他		700	200	300	0	0	0	200
（仕事につけない理由）								
賃金・給料が希望とあわない		500	400	100	0	0	0	0
勤務時間・休日などが希望とあわない		1,500	400	1,100	0	0	0	0
求人の年齢と自分の年齢とがあわない		1,400	500	800	0	0	0	0
自分の技術や技能が求人要件に満たない		400	200	100	0	100	0	0
希望する種類・内容の仕事がない		3,600	1,600	1,700	100	0	0	0
条件にこだわらないが仕事がない		1,300	800	400	0	0	0	100
その他		3,000	1,500	1,200	0	100	0	200
男		6,800	3,600	2,400	100	200	0	200
（求職理由）								
仕事をやめたため求職		5,300	2,900	1,900	0	100	0	100
定年、雇用契約の満了		1,600	400	1,100	0	0	0	0
勤め先や事業の都合		1,500	900	400	0	100	0	0
自分や家族の都合		2,200	1,500	400	0	100	0	0
新たに求職		1,500	800	500	0	100	0	100
学校を卒業したから		0	0	0	0	0	0	0
収入を得る必要から		1,300	700	400	0	100	0	100
その他		200	100	100	0	0	0	0
（仕事につけない理由）								
賃金・給料が希望とあわない		400	300	0	0	0	0	0
勤務時間・休日などが希望とあわない		200	100	100	0	0	0	0
求人の年齢と自分の年齢とがあわない		900	400	500	0	0	0	0
自分の技術や技能が求人要件に満たない		300	100	100	0	100	0	0
希望する種類・内容の仕事がない		2,500	1,200	1,000	100	0	0	0
条件にこだわらないが仕事がない		1,000	600	300	0	0	0	100
その他		1,500	900	500	0	100	0	100
女		5,100	1,700	3,100	0	0	0	200
（求職理由）								
仕事をやめたため求職		3,900	1,300	2,500	0	0	0	0
定年、雇用契約の満了		300	0	200	0	0	0	0
勤め先や事業の都合		1,000	400	500	0	0	0	0
自分や家族の都合		2,600	800	1,700	0	0	0	0
新たに求職		1,000	400	500	0	0	0	200
学校を卒業したから		100	100	0	0	0	0	0
収入を得る必要から		400	100	300	0	0	0	0
その他		500	100	200	0	0	0	200
（仕事につけない理由）								
賃金・給料が希望とあわない		100	0	100	0	0	0	0
勤務時間・休日などが希望とあわない		1,300	300	1,000	0	0	0	0
求人の年齢と自分の年齢とがあわない		500	100	400	0	0	0	0
自分の技術や技能が求人要件に満たない		100	100	0	0	0	0	0
希望する種類・内容の仕事がない		1,100	400	700	0	0	0	0
条件にこだわらないが仕事がない		300	200	100	0	0	0	0
その他		1,500	600	700	0	0	0	200

（注）統計表の数値は、四捨五入のため、または総数に分類不能・不詳の数を含むため、総数と内訳の合計とは必ずしも一致しない。

詳細集計 第4表 年齢階級・失業期間・探している仕事の形態・求職理由・仕事につけない理由，
探している仕事の主従別失業者数

【令和2(2020)年 (1～12月平均)】

(2015年国勢調査ベース)

(石川県全域)

失業者

(単位：人)

男女，探している仕事の主従 年齢階級，失業期間， 探している仕事の形態，求職理由， 仕事につけない理由	男女計			男			女		
	総 数	主 従		総 数	主 従		総 数	主 従	
		主に していく 仕事	かたわらに していく 仕事		主に していく 仕事	かたわらに していく 仕事		主に していく 仕事	かたわらに していく 仕事
総 数	14,600	10,000	4,000	8,000	6,700	900	6,600	3,400	3,100
(年齢階級)									
15～24歳	1,400	700	700	200	100	100	1,200	600	600
25～34歳	2,500	1,900	500	1,500	1,400	0	1,000	600	500
35～44歳	1,800	1,300	300	900	900	0	900	400	300
45～54歳	3,300	2,600	700	2,000	2,000	0	1,300	600	700
55～64歳	3,000	1,700	1,100	1,700	1,100	400	1,300	600	700
65歳以上	2,500	1,800	700	1,700	1,300	400	800	500	300
(失業期間)									
1か月未満	1,800	1,000	800	600	500	100	1,200	500	700
1～3か月未満	3,200	2,600	500	1,500	1,500	0	1,700	1,100	500
3～6か月未満	3,600	2,400	1,200	1,900	1,700	200	1,700	700	1,000
6か月～1年未満	2,100	1,300	500	1,300	900	200	800	500	400
1～2年未満	1,500	900	600	700	600	200	700	300	400
2年以上	1,800	1,500	300	1,500	1,300	200	300	200	100
(探している仕事の形態)									
正規の職員・従業員	6,000	5,800	200	4,100	4,000	0	1,900	1,700	200
パート・アルバイト	7,400	3,600	3,600	3,000	2,200	800	4,400	1,500	2,800
派遣社員	100	100	0	100	100	0	0	0	0
自分で経営する仕事	200	200	0	200	200	0	0	0	0
内職	0	0	0	0	0	0	0	0	0
その他	400	300	100	200	200	0	200	100	0
(求職理由)									
仕事をやめたため求職	10,700	8,000	2,500	5,900	5,100	600	4,800	2,900	1,900
定年、雇用契約の満了	2,400	1,700	600	2,000	1,600	400	400	200	200
勤め先や事業の都合	2,700	2,300	200	1,500	1,400	0	1,200	900	200
自分や家族の都合	5,600	3,900	1,600	2,400	2,200	200	3,200	1,800	1,400
新たに求職	3,300	2,000	1,300	1,800	1,500	300	1,500	500	1,000
学校を卒業したから	200	200	0	0	0	0	200	200	0
収入を得る必要から	2,200	1,500	800	1,500	1,300	200	700	100	600
その他	900	300	500	300	200	100	600	100	500
(仕事につけない理由)									
賃金・給料が希望とあわない	700	500	300	400	400	0	400	100	300
勤務時間・休日などが希望とあわない	1,800	900	1,000	200	100	100	1,600	700	900
求人の年齢と自分の年齢とがあわない	1,900	1,300	600	1,100	800	300	700	400	300
自分の技術や技能が求人要件に満たない	400	300	0	300	200	0	100	100	0
希望する種類・内容の仕事がない	4,400	3,300	900	3,100	2,700	200	1,300	600	700
条件にこだわらないが仕事がない	1,500	1,300	200	1,000	900	0	500	300	200
その他	3,300	2,500	800	1,600	1,500	100	1,700	1,000	800

(注) 統計表の数値は、四捨五入のため、または総数に分類不能・不詳の数を含むため、総数と内訳の合計とは必ずしも一致しない。

詳細集計 第4表 年齢階級・失業期間・探している仕事の形態・求職理由・仕事につけない理由，
探している仕事の主従別失業者数（続き）

【令和2(2020)年（1～12月平均）】

（2015年国勢調査ベース）

（石川県全域）

うち 完全失業者

（単位：人）

男女，探している仕事の主従 年齢階級，失業期間， 探している仕事の形態，求職理由， 仕事につけない理由	男女計			男			女		
	総 数	主 従		総 数	主 従		総 数	主 従	
		主に していく 仕事	かたわらに していく 仕事		主に していく 仕事	かたわらに していく 仕事		主に していく 仕事	かたわらに していく 仕事
総 数	11,900	9,000	2,600	6,800	6,000	600	5,100	3,000	2,000
（年齢階級）									
15～24歳	900	600	300	100	100	0	800	500	200
25～34歳	2,000	1,800	300	1,200	1,200	0	800	600	300
35～44歳	1,500	1,300	100	900	900	0	600	400	100
45～54歳	2,900	2,300	600	1,800	1,700	0	1,100	600	600
55～64歳	2,800	1,600	900	1,700	1,100	400	1,100	600	500
65歳以上	1,800	1,500	400	1,200	1,000	100	700	400	200
（失業期間）									
1か月未満	1,500	1,000	400	500	500	0	900	500	400
1～3か月未満	2,400	2,200	100	1,300	1,300	0	1,100	900	100
3～6か月未満	3,000	2,100	900	1,700	1,500	200	1,300	600	700
6か月～1年未満	2,000	1,300	500	1,300	900	200	800	500	300
1～2年未満	1,300	900	400	600	600	0	700	300	400
2年以上	1,300	1,200	100	1,200	1,000	100	200	200	0
（探している仕事の形態）									
正規の職員・従業員	5,400	5,200	200	3,600	3,600	0	1,700	1,600	100
パート・アルバイト	5,500	3,200	2,300	2,400	1,900	500	3,100	1,300	1,800
派遣社員	100	100	0	100	100	0	0	0	0
自分で経営する仕事	200	200	0	200	200	0	0	0	0
内職	0	0	0	0	0	0	0	0	0
その他	400	300	100	200	200	0	200	100	0
（求職理由）									
仕事をやめたため求職	9,200	7,300	1,700	5,300	4,600	400	3,900	2,700	1,300
定年、雇用契約の満了	1,900	1,500	400	1,600	1,300	200	300	200	100
勤め先や事業の都合	2,500	2,200	200	1,500	1,400	0	1,000	800	200
自分や家族の都合	4,800	3,600	1,100	2,200	1,900	200	2,600	1,700	900
新たに求職	2,500	1,700	800	1,500	1,300	200	1,000	400	600
学校を卒業したから	100	100	0	0	0	0	100	100	0
収入を得る必要から	1,700	1,300	400	1,300	1,100	100	400	100	300
その他	700	300	400	200	200	0	500	100	300
（仕事につけない理由）									
賃金・給料が希望とあわない	500	500	0	400	400	0	100	100	0
勤務時間・休日などが希望とあわない	1,500	900	700	200	100	100	1,300	700	600
求人の年齢と自分の年齢とがあわない	1,400	1,100	300	900	800	200	500	300	200
自分の技術や技能が求人要件に満たない	400	300	0	300	200	0	100	100	0
希望する種類・内容の仕事がない	3,600	2,600	700	2,500	2,000	200	1,100	600	500
条件にこだわらないが仕事がない	1,300	1,100	200	1,000	900	0	300	200	200
その他	3,000	2,500	500	1,500	1,500	0	1,500	1,000	500

（注）統計表の数値は、四捨五入のため、または総数に分類不能・不詳の数を含むため、総数と内訳の合計とは必ずしも一致しない。

詳細集計 第5表 就業状態・就業希望の有無・求職活動の有無，年齢階級別非労働力人口

(2015年国勢調査ベース)

【令和2(2020)年 (1～12月平均)】 (石川県全域)

(単位：人)

年齢階級	総 数	15～24歳	25～34歳	35～44歳	45～54歳	55～64歳	65歳以上	65歳以上 を除く
男女，就業状態， 就業希望の有無， この1か月間の求職活動の有無								
男女計								
総 数	367,300	65,700	9,900	11,100	13,500	23,600	243,600	123,700
就業希望者	20,400	4,600	3,200	2,600	2,200	2,800	5,100	15,300
この1か月に求職活動あり								
すぐに仕事につけない・わからない	4,700	1,400	400	900	400	900	700	4,000
この1か月に求職活動なし	15,400	3,100	2,800	1,700	1,700	1,800	4,200	11,200
就業内定者	7,200	4,600	1,100	300	300	400	400	6,800
就業非希望者	337,900	55,900	5,300	7,900	10,800	20,100	237,700	100,100
通 学	63,600	62,000	1,100	200	100	100	0	63,500
就業希望者	4,600	4,300	200	100	0	100	0	4,600
この1か月に求職活動あり								
すぐに仕事につけない・わからない	1,400	1,300	100	0	0	100	0	1,400
この1か月に求職活動なし	3,100	3,000	100	100	0	0	0	3,100
就業内定者	4,200	3,700	500	0	0	0	0	4,200
就業非希望者	54,200	53,500	400	100	100	0	0	54,200
家 事	82,200	600	4,900	6,500	9,400	13,100	47,900	34,400
就業希望者	6,500	0	1,300	1,100	1,500	1,200	1,400	5,100
この1か月に求職活動あり								
すぐに仕事につけない・わからない	1,200	0	300	200	200	300	200	1,100
この1か月に求職活動なし	5,300	0	1,000	900	1,200	800	1,200	4,000
就業内定者	800	100	200	300	0	100	100	700
就業非希望者	74,500	500	3,200	4,800	7,900	11,800	46,300	28,200
その他	221,500	3,100	3,900	4,400	3,900	10,500	195,700	25,800
就業希望者	9,300	200	1,700	1,400	700	1,600	3,700	5,600
この1か月に求職活動あり								
すぐに仕事につけない・わからない	2,100	0	0	600	200	600	600	1,500
この1か月に求職活動なし	7,000	200	1,600	700	500	1,000	3,000	4,100
就業内定者	2,200	800	400	0	300	300	300	1,800
就業非希望者	209,200	2,000	1,700	3,000	2,800	8,400	191,400	17,800
男								
総 数	142,100	35,500	2,900	2,100	3,000	6,900	91,700	50,400
就業希望者	9,000	2,800	1,100	800	700	1,200	2,400	6,600
この1か月に求職活動あり								
すぐに仕事につけない・わからない	2,300	900	100	400	100	500	400	1,900
この1か月に求職活動なし	6,700	1,900	1,000	400	700	700	2,000	4,700
就業内定者	4,100	2,800	400	100	100	300	300	3,800
就業非希望者	128,500	29,500	1,400	1,100	2,200	5,400	88,900	39,600
通 学	34,600	33,500	800	100	100	0	0	34,500
就業希望者	3,000	2,800	200	100	0	0	0	3,000
この1か月に求職活動あり								
すぐに仕事につけない・わからない	900	900	100	0	0	0	0	900
この1か月に求職活動なし	2,100	1,900	100	100	0	0	0	2,100
就業内定者	2,600	2,200	400	0	0	0	0	2,600
就業非希望者	28,700	28,300	200	100	100	0	0	28,700
家 事	5,400	100	100	100	400	900	3,700	1,700
就業希望者	700	0	0	0	200	200	200	500
この1か月に求職活動あり								
すぐに仕事につけない・わからない	200	0	0	0	0	200	0	200
この1か月に求職活動なし	500	0	0	0	200	100	200	300
就業内定者	200	100	0	100	0	0	0	200
就業非希望者	4,500	100	100	0	200	700	3,500	1,000
その他	102,200	1,900	2,100	1,800	2,400	5,900	88,000	14,100
就業希望者	5,300	0	900	800	500	1,000	2,200	3,100
この1か月に求職活動あり								
すぐに仕事につけない・わからない	1,200	0	0	400	100	300	400	700
この1か月に求職活動なし	4,100	0	900	400	400	700	1,800	2,300
就業内定者	1,300	600	0	0	100	300	300	1,000
就業非希望者	95,300	1,200	1,100	1,100	1,800	4,700	85,400	9,900

(注) 1. 統計表の数値は、四捨五入のため、または総数に分類不能・不詳の数を含むため、総数と内訳の合計とは必ずしも一致しない。

2. この1か月に求職活動を行い、すぐに仕事につける就業希望者は、非労働力人口ではなく、失業者に分類される。

詳細集計 第5表 就業状態・就業希望の有無・求職活動の有無，年齢階級別非労働力人口（続き）

（2015年国勢調査ベース）

【令和2(2020)年（1～12月平均）】（石川県全域）

（単位：人）

男女，就業状態， 就業希望の有無， この1か月の求職活動の有無	年齢階級	総 数	15～24歳	25～34歳	35～44歳	45～54歳	55～64歳	65歳以上	65歳以上 を除く
女									
総 数		225,100	30,200	6,900	9,000	10,500	16,700	151,900	73,300
就業希望者		11,400	1,800	2,100	1,800	1,500	1,600	2,700	8,700
この1か月に求職活動あり									
すぐに仕事につけない・わからない		2,400	500	300	500	400	500	300	2,100
この1か月に求職活動なし		8,700	1,200	1,800	1,300	1,100	1,100	2,200	6,500
就業内定者		3,100	1,700	700	200	200	100	100	3,000
就業非希望者		209,400	26,400	4,000	6,800	8,700	14,700	148,800	60,600
通 学		29,000	28,500	300	100	0	100	0	29,000
就業希望者		1,600	1,600	0	0	0	100	0	1,600
この1か月に求職活動あり									
すぐに仕事につけない・わからない		500	400	0	0	0	100	0	500
この1か月に求職活動なし		1,100	1,100	0	0	0	0	0	1,100
就業内定者		1,700	1,500	100	0	0	0	0	1,700
就業非希望者		25,500	25,200	200	100	0	0	0	25,500
家 事		76,800	400	4,800	6,400	9,000	12,100	44,200	32,600
就業希望者		5,800	0	1,300	1,100	1,200	900	1,200	4,600
この1か月に求職活動あり									
すぐに仕事につけない・わからない		1,000	0	200	200	200	100	200	900
この1か月に求職活動なし		4,800	0	1,000	900	1,000	800	1,000	3,700
就業内定者		600	0	200	200	0	100	100	500
就業非希望者		70,000	400	3,100	4,800	7,700	11,000	42,900	27,100
その他		119,300	1,200	1,800	2,600	1,500	4,500	107,600	11,700
就業希望者		4,000	200	800	600	200	700	1,500	2,500
この1か月に求職活動あり									
すぐに仕事につけない・わからない		900	0	0	200	200	300	200	700
この1か月に求職活動なし		2,900	200	800	400	100	300	1,200	1,700
就業内定者		800	200	400	0	200	100	100	800
就業非希望者		113,900	800	600	1,900	1,000	3,700	106,000	8,000

（注）1. 統計表の数値は、四捨五入のため、または総数に分類不能・不詳の数を含むため、総数と内訳の合計とは必ずしも一致しない。

2. この1か月に求職活動を行い、すぐに仕事につける就業希望者は、非労働力人口ではなく、失業者に分類される。

5 参 考

5.1 石川県労働力調査の概要

（１）調査の目的

石川県労働力調査は、県民の就業及び不就業の状態を明らかにすることを目的としています。

（２）調査の対象

調査の対象は、県内全域の世帯から層化無作為抽出により選定された世帯です。

県内の国勢調査区（約 8,600 調査区）から毎月 40 調査区を選定し、その調査区内から選定された約 600 世帯が対象となります。

一つの調査区は 4 か月間調査し、別の調査区に交替しますが、交替は一斉に行わず、全部の調査区を A,B,C,D の 4 組に分け、毎月 1 組が交替するようになっています。また、選定した調査区は 1 年後に再び調査することになっており、1 年目の調査区と 2 年目の調査区が半分ずつになるように交替します。（調査区交替ローテーション表 参照）

（３）調査の期日及び期間

調査は、毎月月末（12 月は 26 日）現在で行います。就業状態については、毎月の末日に終わる 1 週間（12 月は 20 日から 26 日までの 1 週間。以下「調査週間」という。）の状態を調査します。

（４）調査の流れ

調査の流れは、次のとおりです。

県 ―― 統計調査員 ―― 調査世帯

（５）調査の方法

調査員は、担当調査区内にある全ての住戸を記入した名簿を作成します。この名簿から起番号及び抽出率により前期、後期の別に所定数の住戸を選定します。各期 2 か月にわたり、選定された住戸について、そこに居住する世帯を調査します。

調査員は、調査週間末の 3 日前までに各世帯を訪問し、調査票を配布して記入を依頼し、調査週間が終わった後に再び訪問して、調査票を取集します。

調査票は、調査週間の翌月 10 日までに県に提出され、県において記入内容を検査します。

総務省統計局から国調査データの提供を受け、県調査のデータと合算し、集計します。国調査データのうち、基礎調査票のデータと合算した結果は基本集計、特定調査票のデータと合算した結果は詳細集計となります。

○ 調査区交替ローテーション表

	4月	5月	6月	7月	8月	9月	10月	11月	12月	1月	2月	3月
A-1	(1年目) 前期 1か月 2か月 目 目		(1年目) 後期 1か月 2か月 目 目		(1年目) 前期 1か月 2か月 目 目		(1年目) 後期 1か月 2か月 目 目		(1年目) 前期 1か月 2か月 目 目		(1年目) 後期 1か月 2か月 目 目	
A-2	(2年目) 前期 1か月 2か月 目 目		(2年目) 後期 1か月 2か月 目 目		(2年目) 前期 1か月 2か月 目 目		(2年目) 後期 1か月 2か月 目 目		(2年目) 前期 1か月 2か月 目 目		(2年目) 後期 1か月 2か月 目 目	
B-1	1年目 後期 2か月 目	(1年目) 前期 1か月 2か月 目 目		(1年目) 後期 1か月 2か月 目 目		(1年目) 前期 1か月 2か月 目 目		(1年目) 後期 1か月 2か月 目 目		(1年目) 前期 1か月 2か月 目 目		1年目 後期 1か月 目
B-2	2年目 後期 2か月 目	(2年目) 前期 1か月 2か月 目 目		(2年目) 後期 1か月 2か月 目 目		(2年目) 前期 1か月 2か月 目 目		(2年目) 後期 1か月 2か月 目 目		(2年目) 前期 1か月 2か月 目 目		2年目 後期 1か月 目
C-1	(1年目) 後期 1か月 2か月 目 目		(1年目) 前期 1か月 2か月 目 目		(1年目) 後期 1か月 2か月 目 目		(1年目) 前期 1か月 2か月 目 目		(1年目) 後期 1か月 2か月 目 目		(1年目) 前期 1か月 2か月 目 目	
C-2	(2年目) 後期 1か月 2か月 目 目		(2年目) 前期 1か月 2か月 目 目		(2年目) 後期 1か月 2か月 目 目		(2年目) 前期 1か月 2か月 目 目		(2年目) 後期 1か月 2か月 目 目		(2年目) 前期 1か月 2か月 目 目	
D-1	1年目 前期 2か月 目	(1年目) 後期 1か月 2か月 目 目		(1年目) 前期 1か月 2か月 目 目		1年目 後期 1か月 2か月 目 目		(1年目) 前期 1か月 2か月 目 目		(1年目) 後期 1か月 2か月 目 目		1年目 前期 1か月 目
D-2	2年目 前期 2か月 目	(2年目) 後期 1か月 2か月 目 目		(2年目) 前期 1か月 2か月 目 目		2年目 後期 1か月 2か月 目 目		(2年目) 前期 1か月 2か月 目 目		(2年目) 後期 1か月 2か月 目 目		2年目 前期 1か月 目

(6) 調査の沿革

- 平成 16 年(2004 年) 4 月 ・ 調査開始
- 平成 17 年(2005 年) 10 月 ・ 調査項目の変更 (配偶関係・雇用形態の追加)
- 平成 20 年(2008 年) 4 月 ・ 対象調査区を 40 調査区／月から 24 調査区／月に変更し、速報の公表周期を年 4 回から年 2 回に変更
- ・ 調査項目の変更 (失業期間・仕事につけない理由・就業希望の有無 (非労働力人口) の追加、従業者規模・職業の削除)

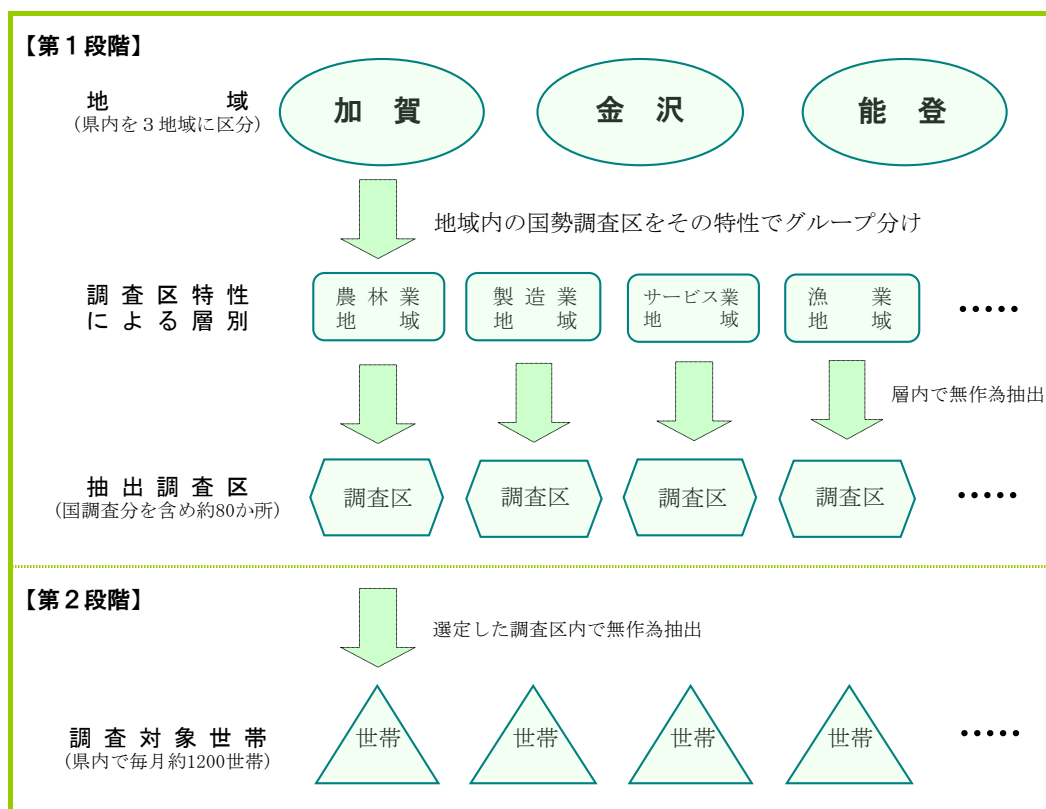
平成 21 年(2009 年) 1 月	・ 事業の種類を新産業分類に合わせて変更（15→19 分類）
平成 21 年(2009 年) 4 月	・ 対象調査区を 24 調査区／月から 40 調査区／月に変更し、速報の公表周期を年 2 回から年 4 回に変更（平成 20 年度以前と同様）
平成 25 年(2013 年) 1 月	・ 派遣社員の事業の種類を、派遣元から派遣先に変更 ・ 雇用形態別雇用者数（正規／非正規雇用者数）を詳細集計に加え、基本集計でも公表開始
令和 2 年(2020 年)1 月	・ 未活用労働力指標導入に伴い調査項目の変更（潜在労働力人口の追加、就業上の地位「常雇」「臨時・日雇い」の削除 ・ 詳細集計にて「失業者」の集計を開始

5.2 標本抽出方法及び結果の推定方法

「石川県労働力調査」の結果は、国（総務省統計局）が県内の世帯を対象にして調査したデータと、県が独自に上乘せして調査した世帯のデータを合算して、これが県内およそ 44 万世帯の縮図になるよう配意して算出しています。

（１）標本抽出の方法

この調査は、県内の国勢調査区約 8,600 の中から調査区の特性（層）を考慮しながら、80 か所前後の地区を選定し、さらにその地区ごとに概ね 15 世帯ずつを無作為で選定し、毎月約 1200 世帯を対象として実施しています。調査区、世帯の２段階で対象世帯を決めているので、この調査方法は「層化２段階抽出法」と呼ばれます。



【第1段階】

県内の国勢調査区をその特性ごとにグループ分けし、各グループ（層）から調査区を選定します。実際には、国（総務省統計局）分の対象調査区が既に決まっているので、グループごとに決めた調査区数から国が選定した箇所数を差し引いた数の調査区を県で選定しています。

なお、地域別にも偏りが出ないようにして調査の精度をできるだけ高めるために、県内を3つの地域（加賀、金沢、能登）に分け、そのバランスにも配慮しています。

【第2段階】

調査は、第1段階で選定した調査区にある住戸の中から無作為に選定（任意の起番号と調査区ごとのウエイトに基づく抽出率によって等間隔で抽出）した建物に居住するすべての世帯を対象に実施します。世帯数は月により若干変動しますが、およそ80箇所の調査区、約1200世帯が調査の対象となります。

なお、前月比及び前年同月比の精度を確保するため、一度対象となった世帯には、2か月ずつ2年間継続して調査をお願いしています。1か所あたりの調査区は4か月連続して調査を実施し、前半2か月と後半2か月で対象世帯が交代します。毎月の対象調査区のうち、半数は新たに調査を行う地区、残り半数は前年同月に調査を行った地区となるようにしています。

（2）結果の推定方法

毎月の調査結果は、国勢調査に基づいて月々の人口動態を推計する「石川県人口移動統計調査」のデータを基準人口として、比推定という方法によって算出しています。

就業者数を例にとると、以下のような計算式により算出することになります。最終的には、3か月の月次結果の単純平均を四半期結果、12か月平均を年平均値として公表しています。

就業者数＝線型推定による就業者数×（基準人口÷線型推定による人口）

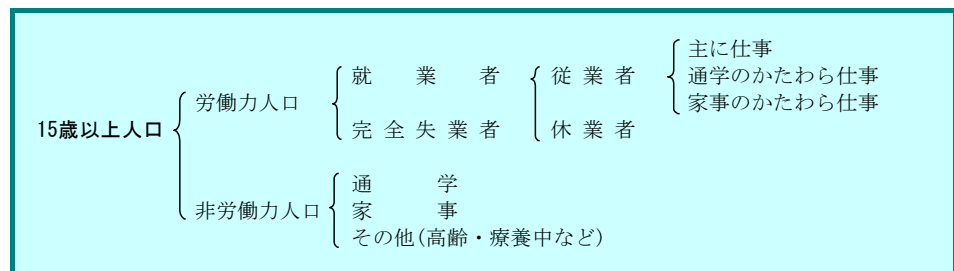
※線型推定 … 調査で得られたデータに抽出率の逆数を掛け、全体の値を推計すること

5.3 用語の解説

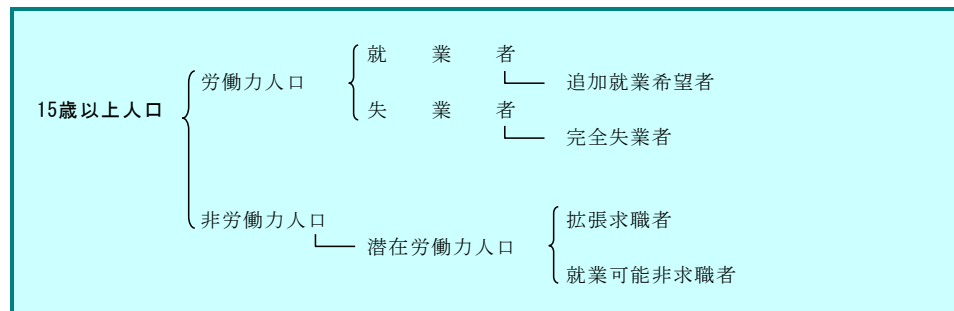
【就業状態】

15 歳以上人口について、各月末 1 週間の活動状態に基づいて次のように区分

1. 基本集計



2. 詳細集計



労働力人口

15 歳以上人口のうち、就業者と完全失業者を合わせたもの

就業者

従業者と休業者を合わせたもの

従業者

調査期間中に給料、賃金などの収入を伴う仕事をした者。ただし、家族従業者は無給であっても仕事をしたとする。

休業者

仕事を持ちながら調査期間中に少しも仕事をしなかった者のうち、
 ①雇用者で賃金等の支払を受けている者または受けることになっている者
 ②自営業主で自ら経営する事業を持ったまま仕事を休み始めて 30 日未満の者

失業者

次の三つの条件に該当する者
 ①仕事がなく調査期間中に少しも仕事をしなかった。
 ②仕事があればすぐ就くことが可能。
 ③調査期間を含む 1 か月間に、求職活動（自営の場合は開業準備）をしていた。

完全失業者

次の三つの条件に該当する者
 ①仕事がなく調査期間中に少しも仕事をしなかった。
 ②仕事があればすぐ就くことが可能。
 ③調査期間中に求職活動（自営の場合は開業準備）をしていた。

非労働力人口

15 歳以上人口のうち、就業者と失業者以外の者

労働力人口比率

15 歳以上人口に占める労働力人口の割合

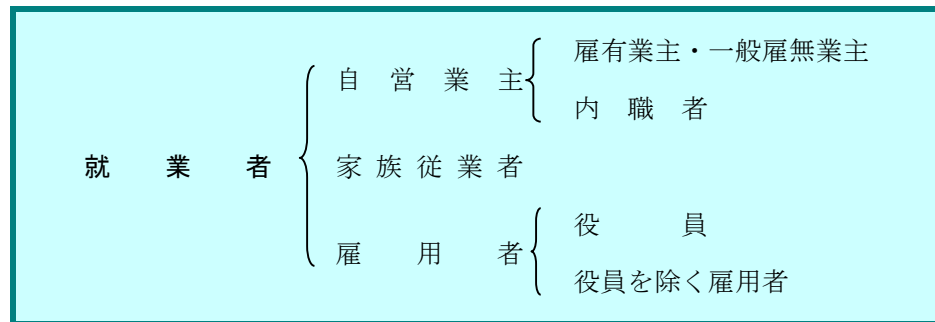
就業率

15 歳以上人口に占める就業者の割合

完全失業率

労働力人口に占める完全失業者の割合

【従業員上の地位】 就業者を次のように区分



自営業主 個人経営の事業を営んでいる者

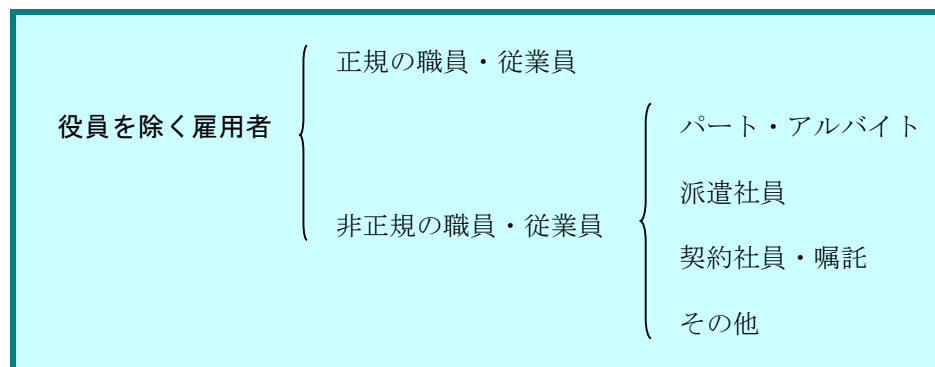
内職 自宅で、材料の支給を受け、人を雇わず、大がかりな固定的設備を持たないで行う仕事をしている者

家族従業者 自営業主の家族で、自営の事業を無給で手伝っている者

雇用者 会社、団体、官公庁または自営業主や個人に雇われて賃金等を得ている者及び会社、団体の役員

役員 会社、団体などの役員（会社組織になっている商店などの経営者を含む。）

【雇用形態】 役員を除く雇用者を次のように区分。



正規の職員・従業員 勤め先で一般職員あるいは正社員などと呼ばれる者

非正規の職員・従業員 雇用者のうち、パート・アルバイト、派遣社員、契約社員・嘱託、その他の者

パート、アルバイト 就業の時間や日数に関係なく、勤め先で「パートタイマー」、「アルバイト」またはそれに近い名称で呼ばれている者

派遣社員 労働者派遣法に基づく労働者派遣事業所に雇用され、そこから派遣される者

契約社員 専門的職種に従事させることを目的に契約に基づき雇用される者

嘱託 労働条件や契約期間に関係なく、勤め先で「嘱託職員」またはそれに近い名称で呼ばれている者

5.4 調査票様式

[illegible]

《調査票の記入の仕方》

該当する番号・記号を○で囲んでください。□には氏名、生まれた年月、勤め先の名称、事業内容を記入してください。

世帯全員の数 3 人		(15歳未満の方も含めてください)	
1 男女別・出生年月 (調査時に15歳以上の方のみ) 統計 太郎 性別 ① 男 2 女 生まれた年月 ① 大正 ② 昭和 ③ 平成 48 年 8 月 配偶者の有無 ① 未婚 ② 配偶者あり ③ 死別離別		2 月末の1週間に仕事をしましたか (ただし12月は20～26日) 仕事をしていた人・休んでいた人 ① おもに仕事 ② 通学のかたわら仕事 ③ 家事のかたわら仕事 ④ 仕事を休んでいた 仕事を少しもしなかった人 5 仕事を休んでいた ⑥ 通学 ⑦ 家事 ⑧ 仕事につけない(高齢、療養中) ⑨ その他 1 仕事につくこと 2 希望していない 3 すでに仕事が決まっている 4 希望している 5 希望していない 6 希望している	
3 月末の1週間に仕事を探していないが、仕事につくことを希望している人が記入する欄 この1か月に仕事を探したり開業の準備をしたことがありますか 1 この1か月にした A 今仕事があればすぐにつける B すぐ仕事につけない 2 この1か月にはしなかった 記入 おわり		4 月末の1週間又は1か月以内に仕事を探していた人が記入する欄 (1) 希望する仕事の形態 ① おもに仕事 ② 通学のかたわら仕事 ③ 家事のかたわら仕事 ④ 仕事を休んでいた ⑤ 仕事を少しもしなかった人 ⑥ 仕事を休んでいた ⑦ 通学 ⑧ 仕事につけない(高齢、療養中) ⑨ その他 ⑩ 希望する理由 1 定年、雇用契約の満了 2 勤め先や事業の都合 3 自分や家族の都合 4 学校を卒業したから 5 収入を得る必要から 6 その他 ⑪ 希望する期間 1 1か月未満 2 1か月～3か月未満 3 3か月～6か月未満 4 6か月～1年未満 5 1年～2年未満 6 2年以上 ⑫ 仕事につけない理由 1 賃金・給料が希望と合わない 2 勤務時間・休日などが希望と合わない 3 求人の年齢と自分の年齢とが合わない 4 自分の技術や技能が求人要件に満たない 5 希望する種類・内容の仕事がない 6 条件にこだわらない 7 その他	
5 仕事をしていない(休んでいた)人が記入する欄 (現在のお勤め先・事業について記入してください) (1) 従業員上の地位 ① 正社員 ② パート ③ アルバイト ④ 派遣社員 ⑤ 契約社員 ⑥ その他 (2) 事業の種類 官公庁の方は部署名で記入してください 1 農業・林業 2 学術研究・専門・技術サービス業 3 鉱業・採石業 4 建設業 5 製造業 6 電気・ガス・水道業 7 情報通信業 8 運輸業・郵便業 9 卸売業・小売業 10 金融業・保険業 11 不動産・物品賃貸業 12 学術研究・専門・技術サービス業 13 鉱業・採石業 14 生活関連サービス業 15 娯楽業 16 教育・学習支援業 17 医療・福祉 18 宿泊・サービス業 19 公務		2欄で仕事をしていない・休んでいたと答えた方だけ記入 (名称) △×製造(株)石川工場 (事業内容) 工作機械部品製造	

15歳以上の方全員が記入

2欄で「1. 仕事につくことを希望している」と答えた方だけ記入

あなたの世帯にふだん住んでいる人について、月末現在(ただし12月は26日現在)で記入してください。この調査では、月末現在で15歳以上の人について、月末の1週間(ただし12月は20～26日)に、少しでも仕事をしたか、どのような仕事をしたかなどを記入していただきます。

《月末1週間に仕事をしましたか》

- この調査でいう「仕事」とは、収入(給料、賃金、営業収益など)を生ずるものをいいます。ただし、家族が自営の仕事を手伝った場合は、無給であっても「仕事」になります。内職や臨時に仕事も「仕事」になります。
- 「おもに仕事」… おもに勤め先や自営業などの仕事をしていました
 - 「通学のかたわら仕事」… おもに通学をしていて、少しでも仕事をしました
 - 「家事のかたわら仕事」… おもに家事などをしていて、少しでも仕事をしました
 - 「仕事を休んでいた」
雇われている人については、病気や休暇のために少しも仕事をしなかったが、給料・賃金をもらっている場合を含めます。雇用契約が継続していて、一時帰休などにより休業している場合を含めます。
自営業主については、病気や休暇で少しも仕事をせず、仕事を休みはじめてから30日にならないうち、仕事をしなかった人について、仕事をしなかった期間を含めます。
 - 「仕事を探していた」
仕事を少しもしなかった人のうち、仕事の紹介を依頼したり、公共職業安定所に申し込んだり、派遣会社に登録したりして仕事を探している場合を含めます。また、以前に求職活動をして、その結果を得た場合も含めます。ただし、仕事があった場合、その仕事にすぐにつくことができる場合に限ります。
事業を始めるための資金・資材・設備などの調達をしている場合も含めます。
 - 「通学」… 少しも仕事をしないで、通学していた場合
 - 「家事」… 少しも仕事をしないで、炊事や育児などの家事をしていた場合
 - 「仕事につけない(高齢、療養中)」… 高齢や療養中のため、少しも仕事をしなかった場合
 - 「その他」… 上記のどれにも当てはまらない場合

《希望する勤務形態》・《従業員上の地位》

- 「正規職員・従業員」
勤め先で一般職員あるいは正社員などと呼ばれる人をいいます。
- 「パート」「アルバイト」
就業の時間や日数に制限なく、勤め先で「パートタイマー」、「アルバイト」またはそれに近い名称で呼ばれている人をいいます。
- 「派遣社員」
労働者派遣法に基づく労働者派遣事業所に雇用され、そこから派遣される人をいいます。派遣社員は、「パート」「アルバイト」などと呼ばれていても、「派遣社員」とします。
- 「契約社員・嘱託」
契約社員とは、専門的職種に従事させることを目的に契約に基づき雇用される人をいいます。
嘱託とは、労働条件や契約期間に制限なく、勤め先で「嘱託職員」またはそれに近い名称で呼ばれている人をいいます。
- 「会社等の役員」
社長、取締役、監査役などの役職の人をいいます。部長、工場長などが取締役を兼ねている場合も、「会社等の役員」とします。
- 「自営業主」
個人経営の商店主、工場主、農業主、開業医などをいいます。
- 「家族従業者」
自営業主の家族で、自営の事業を無給で手伝っている人をいいます。給料・賃金ももらっている場合は、家族であっても「正規職員・従業員」「パート」「アルバイト」などとしません。
- 「内職」
自宅で、材料の支給を受け、人を雇わず、大がかりな固定設備を持たないで行う仕事をしている人をいいます。

《事業の種類》

- 該当する番号を○で囲んでください。(裏面「産業分類の例示」を参考にしてください。)
産業の種類を確認するため、口の中に名称及び事業内容を具体的に記入してください。
- 《名称》
- ・勤め先が本社や本店とは別のところにある工場・支店などの場合には、その工場・支店などの名称まで書いてください。
 - ・官公庁に勤めている人は、所属する部署名まで書いてください。
 - ・労働者派遣事業所の派遣社員の場合は、派遣先の事業所の名称を書いてください。

《事業内容》

- ・勤め先が支店・出張所・営業所などの場合は、その支店・出張所・営業所などで行っている事業の内容を書いてください。
- ・二つ以上の種類の異なった事業を営んでいる場合は、おもな事業を一つだけ書いてください。
- ・官公庁で公営企業・収益事業・直営建設工事などを行っている部署の場合は、その事業の内容が分かるように書いてください。

石川県庁統計情報室人口労働グループ
金沢市鞍月1-1 行政庁舎10階
電話(直通) 076-225-1344

令和 2 年 石川県労働力調査年報（詳細集計）

Annual Report on the Labor Force Survey of Ishikawa 2020
Detailed Tabulation

令和 3 年 12 月発行

編集・発行 石川県県民文化スポーツ部県民交流課統計情報室

〒920-8580 石川県金沢市鞍月 1 丁目 1 番地

電話(076)225-1344 / Fax(076)225-1345
