

毎月勤労統計調査地方調査結果速報

令和3年11月分

＜石川県の賃金・労働時間・雇用の動き＞

＜主な動き＞

〔事業所規模 5人以上〕

前年同月と比較すると、

- ・ 定期給与は、 0.1% 増加
- ・ 所定外労働時間は、 6.1% 増加
- ・ 常用労働者数は、 3.2% 減少

〔事業所規模 30人以上〕

(前年同月比)

- ・ 定期給与は、 1.1% 減少
- ・ 所定外労働時間は、 7.1% 増加
- ・ 常用労働者数は、 5.2% 減少

1 利用上の注意

(1) 平成29年1月分から、平成25年10月に改訂された日本標準産業分類に基づき表章している。ただし、表章産業の名称に変更はなく、平成28年以前の結果と単純に接続させている。

平成22年1月分から平成28年12月分までは、日本標準産業分類（平成19年11月改定）に基づき表章している。平成21年以前の結果との接続については、石川県統計情報室ホームページ (<http://toukei.pref.ishikawa.jp/dl/1983/hyousyou.pdf>) を参照のこと。

(2) 指数計算の基準数値は、平成27年=100である。

指数は、それぞれの時系列変化をみるために作成したものであり、項目相互を比較するものではない。

2 統計表に用いる符号

- 「0」, 「0.0」 単位未満
- 「-」 該当数値なし
- 「…」 不詳又は比較数値なし
- 「x」 調査事業所が少ないため秘匿した。
- 「△」 負数又は減少

毎月勤労統計調査地方調査の説明

1 調査の目的

この調査は、統計法に基づく基幹統計であって、雇用、給与及び労働時間などの毎月の変動を明らかにすることを目的としている。

2 調査の対象

この調査の対象は、日本標準産業分類に定める鉱業、採石業、砂利採取業、建設業、製造業、電気・ガス・熱供給・水道業、情報通信業、運輸業、郵便業、卸売業、小売業、金融業、保険業、不動産業、物品賃貸業、学術研究、専門・技術サービス業、宿泊業、飲食サービス業、生活関連サービス業、娯楽業、教育、学習支援業、医療、福祉、複合サービス業、サービス業（他に分類されないもの）において**常時5人以上の常用労働者**を雇用する民営、公営の事業所の中から、産業別・規模別に抽出された**約700事業所**を対象として調査を行っている。

なお、公表は都道府県単位で表章している。

3 調査事項の定義

(1) 現金給与額

・「**現金給与額**」とは、所得税、社会保険料、組合費、購買代金などを差し引く以前の**総額(税込み)**のことである。実際の支払額(手取額)のことではない。

・「**きまって支給する給与**」とは**定期給与**のことであり、労働契約、団体協約あるいは事業所の給与規則などによってあらかじめ定められて支給される給与のことである。**所定内給与と所定外給与(超過労働給与)**に分けられる。

・「**所定外給与**」とは、所定の労働時間を超える労働に対して支給される超勤手当や、休日労働、深夜労働に対して支給される給与、時間外手当、早朝出勤手当、休日手当、深夜手当などである。

・「**特別に支払われた給与**」とは、盆、暮等の賞与、3か月を超える期間で算定される給与、ベースアップの差額追給分及び支給事由の発生が不確実な給与等のことである。

・「**現金給与総額**」とは、「きまって支給する給与」と「特別に支払われた給与」の合計額である。

(2) 実労働時間数

・調査期間中に労働者が実際に労働した時間数のことである。休憩時間は、給与が支給されていると否にかかわらず除かれるが、鉱業の坑内夫の休憩時間やいわゆる手待時間は含める。本来の職務外として行われる宿日直の時間は含めない。

(3) 出勤日数

・調査期間中に労働者が実際に出勤した日数のことである。事業所に出勤しない日は有給でも出勤日にならないが、1日のうち1時間でも就業すれば出勤日となる。

(4) 常用労働者(パートタイム労働者を含む)

・「**常用労働者**」とは、次のいずれかに該当する労働者のことである。

ア 期間を定めずに、雇われている者

イ 1か月以上の期間を定めて雇われている者

・「**パートタイム労働者**」とは、常用労働者のうち、次のいずれかに該当する労働者のことである。

ア 1日の所定労働時間が一般の労働者よりも短い者

イ 1日の所定労働時間が一般の労働者と同じで1週の所定労働日数が一般の労働者よりも短い者

・「**一般労働者**」とは、常用労働者のうち「パートタイム労働者」以外の労働者のことである。

4 調査結果の算定

- (1) この調査結果の数値は、調査事業所の報告をもとに、事業所規模区分(100人以上、30~99人、5~29人)ごとに還元し、推計したものである。

各区分の統計表の詳細については、お問い合わせ願います。

(注) 調査事業所のうち30人以上の抽出方法は、従来の2~3年に一度行う総入替え方式から、毎年1月分調査時に行う部分入替え方式に平成30年から変更した。賃金、労働時間指数とその増減率は、総入替え方式のときに行っていた過去に遡った改訂はしない。常用雇用指数とその増減率は、経済センサス基礎調査の結果が利用できるタイミングで、同調査の常用労働者数をベンチマーク(水準基準)として、過去に遡って常用雇用指数の改訂を行っている。

結果の概要

(令和3年11月分)

事業所規模5人以上 調査産業計 (常用労働者：パートタイム含む)

1 賃金の動き

現金給与総額は、	257,114 円	前年同月比	1.2%
うち、定期給与は、	248,530 円	前年同月比	0.1%

2 労働時間の動き

総実労働時間は、	142.5 時間	前年同月比	0.1%
うち、所定内労働時間は、	133.6 時間	前年同月比	△ 0.3%
所定外労働時間は、	8.9 時間	前年同月比	6.1%
製造業の所定外労働時間は、	14.3 時間	前年同月比	16.3%

3 雇用の動き

常用労働者数は、	423,399 人	前年同月比	△ 3.2%
パートタイム労働者比率は、	29.9 %	前年同月差	0.0ポイント
うち、男子は、	16.6 %		
女子は、	43.5 %		

事業所規模30人以上 調査産業計 (常用労働者：パートタイム含む)

1 賃金の動き		(前年同月比)
現金給与総額	278,134 円	0.6%
うち、定期給与	269,657 円	△ 1.1%
2 労働時間の動き		
総実労働時間	147.6 時間	△ 0.5%
うち、所定内労働時間	136.9 時間	△ 1.1%
所定外労働時間	10.7 時間	7.1%
製造業の所定外労働時間	15.9 時間	10.4%
3 雇用の動き		
常用労働者数	227,435 人	△ 5.2%

(事業所規模5人以上)

表1 産業別「現金給与額」の比較

(単位 円、%)

産業別	現金給与総額			きまって支給する給与			特別に支払われた給与	
	実数	前月比	前年同月比	実数	前月比	前年同月比	実数	前年同月比
調査産業計	257,114	2.2	1.2	248,530	△ 0.2	0.1	8,584	2,674
建設業	336,718	1.2	0.1	320,903	△ 1.5	△ 1.4	15,815	4,962
製造業	305,643	7.6	7.2	282,906	0.2	1.8	22,737	15,432
電気・ガス・熱供給・水道業	428,212	△ 0.5	15.2	428,212	△ 0.5	15.1	0	0
情報通信業	313,877	△ 0.4	△ 12.2	313,362	△ 0.4	△ 12.2	515	△ 56
運輸業，郵便業	266,836	△ 0.3	2.5	262,562	△ 1.6	2.0	4,274	1,233
卸売業，小売業	228,241	3.9	△ 3.8	219,416	0.5	△ 6.0	8,825	5,008
金融業，保険業	248,453	0.0	1.0	246,623	0.9	0.3	1,830	1,830
不動産業，物品賃貸業	367,821	△ 7.9	59.2	339,515	1.5	46.9	28,306	28,306
学術研究，専門・技術サービス業	317,770	0.0	△ 13.2	317,088	0.0	△ 2.5	682	△ 39,846
宿泊業，飲食サービス業	114,257	2.8	9.8	114,205	2.7	9.9	52	△ 173
生活関連サービス業，娯楽業	179,818	1.9	△ 10.3	178,172	1.9	△ 10.5	1,646	368
教育，学習支援業	323,253	△ 3.1	44.2	323,169	△ 3.2	44.3	84	△ 184
医療，福祉	248,975	0.1	△ 5.7	245,076	△ 0.9	△ 5.0	3,899	△ 2,065
複合サービス事業	295,361	△ 6.6	0.2	295,103	△ 0.4	0.2	258	193
サービス業 (他に分類されないもの)	204,307	0.9	△ 9.6	204,180	0.9	△ 4.7	127	△ 11,800

(注) 調査産業計の中には鉱業、採石業、砂利採取業を含む。

表2 産業別労働時間の比率

(単位 日、時間、%)

産業別	出勤日数			総実労働時間			所定内労働時間			所定外労働時間		
	実数	前月比	前年同月比	実数	前月比	前年同月比	実数	前月比	前年同月比	実数	前月比	前年同月比
調査産業計	18.8	0.1	0.2	142.5	0.9	0.1	133.6	0.7	△ 0.3	8.9	2.3	6.1
建設業	20.4	△ 0.8	△ 0.4	166.6	△ 3.1	△ 1.6	152.5	△ 3.3	△ 2.6	14.1	0.0	11.1
製造業	20.0	0.2	0.3	165.2	2.1	3.4	150.9	1.7	2.2	14.3	6.7	16.3
電気・ガス・熱供給・水道業	17.9	△ 1.0	0.7	156.6	△ 4.0	2.6	145.7	△ 4.4	4.0	10.9	2.0	△ 11.3
情報通信業	19.4	△ 0.5	△ 0.3	168.5	△ 1.6	△ 1.7	153.4	△ 2.4	△ 2.3	15.1	7.8	4.9
運輸業，郵便業	18.9	0.3	0.8	158.4	1.6	△ 1.9	144.3	2.9	△ 1.5	14.1	△ 9.5	△ 5.9
卸売業，小売業	19.2	0.1	0.5	133.7	0.9	△ 3.8	127.4	0.7	△ 3.1	6.3	3.3	△ 16.0
金融業，保険業	18.0	△ 0.3	△ 0.2	134.4	△ 0.8	△ 2.5	128.3	△ 1.0	△ 4.8	6.1	5.2	103.4
不動産業，物品賃貸業	20.6	0.9	0.6	173.8	3.8	5.3	154.8	4.0	1.4	19.0	2.7	54.7
学術研究，専門・技術サービス業	18.9	△ 0.1	△ 0.1	150.6	0.6	△ 7.0	142.7	0.2	△ 0.5	7.9	8.3	△ 57.3
宿泊業，飲食サービス業	14.4	1.0	△ 0.6	92.1	9.8	6.2	88.1	9.1	7.9	4.0	29.0	△ 21.6
生活関連サービス業，娯楽業	17.6	0.6	△ 1.8	129.7	4.3	△ 1.4	122.6	2.9	△ 4.5	7.1	34.0	122.1
教育，学習支援業	19.0	△ 1.3	3.4	150.9	△ 7.4	40.3	138.4	△ 7.2	33.5	12.5	△ 9.4	212.7
医療，福祉	18.7	△ 0.1	△ 0.2	129.1	△ 0.1	△ 6.2	126.2	△ 0.1	△ 6.3	2.9	△ 3.3	0.0
複合サービス事業	18.3	△ 0.7	△ 0.7	145.5	△ 3.4	△ 1.4	140.0	△ 3.5	△ 1.8	5.5	1.8	10.0
サービス業 (他に分類されないもの)	18.3	0.6	0.1	140.2	3.0	△ 0.3	130.9	3.8	△ 1.2	9.3	△ 7.0	12.0

(注) 1 表1(注)参照

2 総実労働時間=所定内労働時間+所定外労働時間

表3 推計常用労働者数及び労働異動率

(単位 人、%)

産業別	推計常用労働者数				労働異動率	
	本月末常用労働者数	前月比	前年同月比	構成比	入職率	離職率
調査産業計	423,399	△ 0.2	△ 3.2	100.0	1.28	1.46
建設業	29,559	1.1	5.9	7.0	1.99	0.96
製造業	81,057	△ 0.2	△ 9.9	19.1	0.49	0.78
電気・ガス・熱供給・水道業	2,550	0.0	1.2	0.6	0.00	0.00
情報通信業	9,707	0.1	8.3	2.3	0.80	0.75
運輸業，郵便業	22,606	△ 0.4	△ 8.0	5.3	0.57	0.82
卸売業，小売業	80,127	0.7	△ 0.2	18.9	2.04	1.38
金融業，保険業	9,852	△ 0.9	0.9	2.3	0.54	1.43
不動産業，物品賃貸業	6,023	△ 0.2	15.2	1.4	1.39	1.51
学術研究，専門・技術サービス業	9,493	△ 0.3	△ 2.0	2.2	0.49	0.85
宿泊業，飲食サービス業	31,471	△ 3.1	△ 2.4	7.4	2.21	5.28
生活関連サービス業，娯楽業	12,142	0.1	3.9	2.9	1.27	1.24
教育，学習支援業	17,926	1.1	△ 22.3	4.2	1.71	0.62
医療，福祉	76,162	△ 0.3	0.8	18.0	0.86	1.07
複合サービス事業	4,887	△ 0.7	△ 5.4	1.2	0.33	1.02
サービス業 (他に分類されないもの)	29,837	△ 0.6	△ 2.4	7.0	1.89	2.52

(注) 1 表1(注)参照

2 入(離)職率=入(離)職者数÷常用労働者数×100

(事業所規模30人以上)

表4 産業別「現金給与額」の比較

(単位 円、%)

産業別	現金給与総額			きまって支給する給与			特別に支払われた給与	
	実数	前月比	前年同月比	実数	前月比	前年同月比	実数	前年同月差
調査産業計	278,134	2.0	0.6	269,657	△ 0.4	△ 1.1	8,477	4,706
建設業	390,326	△ 1.3	2.1	377,329	△ 1.2	2.9	12,997	△ 2,775
製造業	327,975	8.1	9.0	302,824	0.6	2.5	25,151	19,866
電気・ガス・熱供給・水道業	444,854	△ 0.5	15.3	444,854	△ 0.5	15.3	0	0
情報通信業	309,462	0.9	△ 19.9	309,462	0.7	△ 19.8	0	△ 879
運輸業，郵便業	288,348	△ 2.0	8.0	288,244	△ 2.0	8.1	104	△ 60
卸売業，小売業	229,115	0.3	△ 11.8	228,449	0.4	△ 11.9	666	49
金融業，保険業	227,230	△ 1.1	△ 3.6	225,813	△ 0.7	△ 4.2	1,417	1,417
不動産業，物品賃貸業	294,614	3.4	x	294,614	3.4	x	0	x
学術研究，専門・技術サービス業	359,106	△ 0.5	19.9	357,482	△ 0.5	19.8	1,624	472
宿泊業，飲食サービス業	134,231	△ 1.3	1.9	134,231	△ 1.3	1.7	0	0
生活関連サービス業，娯楽業	156,252	2.0	△ 9.4	155,331	1.5	△ 8.9	921	△ 889
教育，学習支援業	396,206	△ 2.3	42.6	396,007	△ 2.1	42.6	199	77
医療，福祉	264,998	1.8	△ 5.6	259,142	△ 0.6	△ 7.8	5,856	5,826
複合サービス事業	304,174	△ 8.8	0.2	304,045	△ 0.3	0.3	129	33
サービス業 (他に分類されないもの)	195,875	△ 1.7	△ 9.8	195,692	△ 1.7	△ 2.1	183	△ 16,785

(注) 調査産業計の中には鉱業，採石業，砂利採取業を含む。

表5 産業別労働時間の比率

(単位 日、時間、%)

産業別	出勤日数			総実労働時間			所定内労働時間			所定外労働時間		
	実数	前月差	前年同月差	実数	前月比	前年同月比	実数	前月比	前年同月比	実数	前月比	前年同月比
調査産業計	19.0	0.1	0.2	147.6	1.1	△ 0.5	136.9	1.0	△ 1.1	10.7	2.9	7.1
建設業	20.3	0.9	△ 0.6	180.4	3.3	1.5	154.7	2.9	△ 0.3	25.7	4.9	13.2
製造業	20.0	0.4	0.0	168.7	2.3	0.5	152.8	1.7	△ 0.4	15.9	8.1	10.4
電気・ガス・熱供給・水道業	17.7	△ 1.0	0.5	157.0	△ 4.2	0.6	144.7	△ 4.7	2.0	12.3	2.4	△ 12.7
情報通信業	19.7	△ 0.2	△ 0.3	172.3	△ 0.3	△ 2.5	156.3	△ 0.9	△ 4.1	16.0	6.7	15.9
運輸業，郵便業	20.2	0.0	1.6	175.9	0.5	3.2	156.9	1.3	3.0	19.0	△ 5.0	4.9
卸売業，小売業	19.0	0.1	0.1	133.7	0.2	△ 4.5	127.4	0.4	△ 3.8	6.3	△ 3.0	△ 16.0
金融業，保険業	17.0	△ 0.1	△ 0.5	129.0	0.0	△ 1.9	122.6	△ 0.2	△ 3.4	6.4	1.6	39.2
不動産業，物品賃貸業	20.3	1.3	x	166.4	4.4	x	148.5	4.9	x	17.9	1.1	x
学術研究，専門・技術サービス業	18.3	△ 0.2	1.4	155.9	1.8	10.4	145.2	0.2	11.3	10.7	27.4	0.0
宿泊業，飲食サービス業	15.7	1.6	△ 0.5	107.8	15.6	2.3	100.9	14.2	5.3	6.9	46.6	△ 26.6
生活関連サービス業，娯楽業	15.8	△ 0.1	△ 1.5	112.7	2.7	6.0	101.3	1.6	△ 0.4	11.4	15.1	153.3
教育，学習支援業	19.3	△ 1.0	3.3	138.7	△ 5.6	23.7	136.0	△ 5.5	24.3	2.7	△ 12.8	△ 3.4
医療，福祉	19.0	0.0	△ 0.1	130.0	△ 0.6	△ 7.2	127.1	△ 0.2	△ 7.0	2.9	△ 12.0	△ 14.6
複合サービス事業	18.5	△ 0.8	0.5	147.2	△ 3.5	3.7	140.0	△ 3.9	3.1	7.2	5.8	18.0
サービス業 (他に分類されないもの)	17.8	0.2	0.4	136.9	0.6	△ 0.7	125.9	1.6	△ 1.8	11.0	△ 9.8	13.4

(注) 1 表1(注)参照

2 総実労働時間=所定内労働時間+所定外労働時間

表6 推計常用労働者数及び労働異動率

(単位 人、%)

産業別	推計常用労働者数				労働異動率	
	本月末常用労働者数	前月比	前年同月比	構成比	入職率	離職率
調査産業計	227,435	△ 0.3	△ 5.2	100.0	0.95	1.23
建設業	10,841	△ 0.5	2.8	4.8	0.06	0.61
製造業	57,847	△ 0.6	△ 10.5	25.4	0.38	0.95
電気・ガス・熱供給・水道業	2,239	0.0	2.1	1.0	0.00	0.00
情報通信業	6,027	△ 0.9	2.9	2.6	0.00	0.86
運輸業，郵便業	15,328	△ 0.6	△ 9.9	6.7	0.34	1.05
卸売業，小売業	29,635	△ 0.6	3.7	13.0	1.07	1.59
金融業，保険業	5,888	△ 0.4	11.0	2.6	0.91	1.29
不動産業，物品賃貸業	557	0.0	x	0.2	0.72	0.72
学術研究，専門・技術サービス業	3,993	0.0	△ 4.0	1.8	0.00	0.00
宿泊業，飲食サービス業	10,065	△ 0.6	7.9	4.4	2.78	3.35
生活関連サービス業，娯楽業	4,841	0.6	4.3	2.1	3.20	2.60
教育，学習支援業	7,506	0.2	△ 43.7	3.3	0.64	0.40
医療，福祉	48,498	0.0	△ 1.9	21.3	1.10	1.10
複合サービス事業	3,409	△ 0.4	△ 3.0	1.5	0.47	0.85
サービス業 (他に分類されないもの)	20,761	0.5	△ 1.0	9.1	2.33	1.76

(注) 1 表1(注)参照

2 入(離)職率=入(離)職者数÷常用労働者数×100

指数表
[事業所規模5人以上]

第1表 産業別名目賃金指数(現金給与総額)

平成27年=100

	調査産業計	建設業	製造業	電気・ガス・ 熱供給・ 水道業	情報 通信業	運輸業、 郵便業	卸売業、 小売業	金融業、 保険業	不動産業、 物品賃貸業	学術研究、 専門・技術 サービス業	宿泊業、飲 食サービス 業	生活関連 サービス 業、娯楽業	教育、学習 支援業	医療、 福祉	複合サービ ス事業	サービス業 (他に分類 されないもの)
令和元年平均	98.7	104.8	104.2	84.2	109.6	98.2	102.6	76.4	66.9	101.3	95.6	73.6	79.8	101.8	100.6	90.8
令和2年平均	98.1	111.1	98.7	97.4	100.2	97.4	105.7	74.9	76.6	104.7	82.4	100.2	73.1	98.1	111.4	92.3
令和3年 6月	128.8	120.3	131.3	193.2	88.2	119.8	129.7	86.5	70.5	162.5	74.0	107.7	174.5	129.5	192.6	135.3
7月	120.2	145.0	144.3	87.7	142.3	106.4	124.1	80.3	138.7	124.7	88.9	111.0	81.2	110.1	103.9	94.1
8月	88.1	105.8	87.4	76.8	77.3	88.3	90.0	62.4	147.7	112.8	90.7	93.2	77.0	81.4	84.2	76.7
9月	82.9	90.9	86.1	75.7	72.7	84.7	84.7	59.6	102.0	85.5	77.7	81.4	76.2	80.6	85.3	76.9
10月	83.4	90.1	85.5	75.6	73.5	87.4	84.4	59.0	114.8	81.8	79.8	82.9	80.5	81.0	91.8	76.2
11月	85.2	91.2	92.0	75.2	73.2	87.1	87.7	59.0	105.7	81.8	82.0	84.5	78.0	81.1	85.7	76.9
前月比(%)	2.2	1.2	7.6	△ 0.5	△ 0.4	△ 0.3	3.9	0.0	△ 7.9	0.0	2.8	1.9	△ 3.1	0.1	△ 6.6	0.9
前年同月比(%)	1.2	0.1	7.2	15.2	△ 12.2	2.5	△ 3.8	1.0	59.2	△ 13.2	9.8	△ 10.3	44.2	△ 5.7	0.2	△ 9.6

(注) 調査産業計の中には鉱業、採石業、砂利採取業を含む。

第2表 産業別名目賃金指数(きまって支給する給与)

	調査産業計	建設業	製造業	電気・ガス・ 熱供給・ 水道業	情報 通信業	運輸業、 郵便業	卸売業、 小売業	金融業、 保険業	不動産業、 物品賃貸業	学術研究、 専門・技術 サービス業	宿泊業、飲 食サービス 業	生活関連 サービス 業、娯楽業	教育、学習 支援業	医療、 福祉	複合サービ ス事業	サービス業 (他に分類 されないもの)
令和元年平均	99.0	108.2	105.0	87.0	102.8	99.1	99.5	76.5	68.4	103.5	97.3	75.2	78.8	103.7	105.3	93.1
令和2年平均	98.4	108.1	100.9	99.6	98.0	96.5	102.8	77.1	75.4	100.1	85.2	98.7	72.6	101.5	114.0	94.6
令和3年 6月	97.2	107.5	104.5	104.2	84.0	98.2	99.5	67.9	79.1	98.7	77.5	97.2	81.5	95.7	112.5	95.7
7月	99.3	104.0	105.0	100.1	89.2	99.7	98.7	80.1	111.6	100.3	87.7	91.7	99.0	98.0	112.9	89.7
8月	98.4	106.6	103.6	98.7	88.2	98.0	98.2	78.1	106.4	100.6	85.3	90.5	96.8	97.7	111.5	88.6
9月	98.2	105.6	104.8	97.2	88.6	98.1	97.5	75.1	112.6	98.8	82.7	87.8	95.8	97.5	112.9	89.1
10月	99.2	107.4	105.0	97.1	89.5	101.2	98.3	76.1	109.9	98.6	85.0	90.0	101.2	97.7	113.9	88.9
11月	99.0	105.8	105.2	96.6	89.1	99.6	98.8	76.8	111.5	98.6	87.3	91.7	98.0	96.8	113.5	89.7
前月比(%)	△ 0.2	△ 1.5	0.2	△ 0.5	△ 0.4	△ 1.6	0.5	0.9	1.5	0.0	2.7	1.9	△ 3.2	△ 0.9	△ 0.4	0.9
前年同月比(%)	0.1	△ 1.4	1.8	15.1	△ 12.2	2.0	△ 6.0	0.3	46.9	△ 2.5	9.9	△ 10.5	44.3	△ 5.0	0.2	△ 4.7

(注) 第1表(注)参照

第3表 産業別名目賃金指数(所定内給与)

	調査産業計	建設業	製造業	電気・ガス・ 熱供給・ 水道業	情報 通信業	運輸業、 郵便業	卸売業、 小売業	金融業、 保険業	不動産業、 物品賃貸業	学術研究、 専門・技術 サービス業	宿泊業、飲 食サービス 業	生活関連 サービス 業、娯楽業	教育、学習 支援業	医療、 福祉	複合サービ ス事業	サービス業 (他に分類 されないもの)
令和元年平均	100.2	112.1	104.5	90.3	105.5	105.9	99.7	79.0	74.3	99.9	102.8	78.4	79.0	103.4	100.7	95.4
令和2年平均	100.3	110.2	103.2	96.5	101.4	104.7	103.4	80.1	74.9	96.9	91.5	105.8	72.8	101.8	112.0	96.8
令和3年 6月	98.9	108.7	105.3	97.0	88.0	108.3	100.2	68.1	80.5	98.8	84.8	104.4	81.9	94.9	111.0	100.2
7月	100.7	104.9	105.2	99.2	94.1	109.2	98.6	79.6	109.5	100.4	95.2	98.3	99.7	97.4	112.0	92.5
8月	99.9	106.1	104.1	98.9	92.5	107.6	97.8	77.2	106.7	101.0	93.1	96.3	97.6	97.8	110.8	91.1
9月	99.7	107.5	105.2	98.9	94.2	107.8	97.1	75.1	109.7	99.2	90.6	94.9	96.6	96.7	111.9	91.6
10月	100.5	106.3	105.7	99.9	94.0	111.5	98.0	75.9	108.2	99.5	92.0	96.3	101.5	97.2	112.5	91.2
11月	100.2	104.7	105.3	99.2	93.0	109.3	98.6	76.0	108.9	98.9	94.2	95.6	98.7	96.5	112.4	92.5
前月比(%)	△ 0.3	△ 1.5	△ 0.4	△ 0.7	△ 1.1	△ 2.0	0.6	0.1	0.6	△ 0.6	2.4	△ 0.7	△ 2.8	△ 0.7	△ 0.1	1.4
前年同月比(%)	△ 0.3	△ 3.9	0.8	16.2	△ 11.5	1.9	△ 5.9	△ 5.0	44.2	1.4	12.5	△ 13.6	45.1	△ 5.6	△ 0.2	△ 4.6

(注) 第1表(注)参照

第4表 産業別実質賃金指数(現金給与総額)

	調査産業計	建設業	製造業	電気・ガス・熱供給・水道業	情報通信業	運輸業、郵便業	卸売業、小売業	金融業、保険業	不動産業、物品賃貸業	学術研究、専門・技術サービス業	宿泊業、飲食サービス業	生活関連サービス業、娯楽業	教育、学習支援業	医療、福祉	複合サービス事業	サービス業(他に分類されないもの)
令和元年平均	97.1	103.0	102.5	82.8	107.8	96.6	100.9	75.1	65.8	99.6	94.0	72.4	78.5	100.1	98.9	89.3
令和2年平均	96.6	109.4	97.1	95.9	98.6	95.9	104.0	73.7	75.4	103.1	81.1	98.6	71.9	96.6	109.6	90.8
令和3年 6月	126.4	118.1	128.9	189.6	86.6	117.6	127.3	84.9	69.2	159.5	72.6	105.7	171.2	127.1	189.0	132.8
7月	118.1	142.4	141.7	86.1	139.8	104.5	121.9	78.9	136.2	122.5	87.3	109.0	79.8	108.2	102.1	92.4
8月	86.1	103.4	85.4	75.1	75.6	86.3	88.0	61.0	144.4	110.3	88.7	91.1	75.3	79.6	82.3	75.0
9月	80.7	88.5	83.8	73.7	70.8	82.5	82.5	58.0	99.3	83.3	75.7	79.3	74.2	78.5	83.1	74.9
10月	81.2	87.7	83.3	73.6	71.6	85.1	82.2	57.4	111.8	79.6	77.7	80.7	78.4	78.9	89.4	74.2
11月	83.0	88.8	89.6	73.2	71.3	84.8	85.4	57.4	102.9	79.6	79.8	82.3	75.9	79.0	83.4	74.9
前月比(%)	2.2	1.3	7.6	△ 0.5	△ 0.4	△ 0.4	3.9	0.0	△ 8.0	0.0	2.7	2.0	△ 3.2	0.1	△ 6.7	0.9
前年同月比(%)	△ 0.2	△ 1.3	5.7	13.5	△ 13.5	1.0	△ 5.2	△ 0.5	56.9	△ 14.5	8.1	△ 11.6	41.9	△ 7.1	△ 1.3	△ 10.9

(注) 1 第1表(注)参照

2 実質賃金指数は、名目賃金指数を金沢市の消費者物価指数(持家の帰属家賃を除く総合)[総務省統計局調]で除したものである。

第5表 産業別実質賃金指数(きまって支給する給与)

	調査産業計	建設業	製造業	電気・ガス・熱供給・水道業	情報通信業	運輸業、郵便業	卸売業、小売業	金融業、保険業	不動産業、物品賃貸業	学術研究、専門・技術サービス業	宿泊業、飲食サービス業	生活関連サービス業、娯楽業	教育、学習支援業	医療、福祉	複合サービス事業	サービス業(他に分類されないもの)
令和元年平均	97.3	106.4	103.2	85.5	101.1	97.4	97.8	75.2	67.3	101.8	95.7	73.9	77.5	102.0	103.5	91.5
令和2年平均	96.9	106.4	99.3	98.0	96.5	95.0	101.2	75.9	74.2	98.5	83.9	97.1	71.5	99.9	112.2	93.1
令和3年 6月	95.4	105.5	102.6	102.3	82.4	96.4	97.6	66.6	77.6	96.9	76.1	95.4	80.0	93.9	110.4	93.9
7月	97.5	102.2	103.1	98.3	87.6	97.9	97.0	78.7	109.6	98.5	86.1	90.1	97.2	96.3	110.9	88.1
8月	96.2	104.2	101.3	96.5	86.2	95.8	96.0	76.3	104.0	98.3	83.4	88.5	94.6	95.5	109.0	86.6
9月	95.6	102.8	102.0	94.6	86.3	95.5	94.9	73.1	109.6	96.2	80.5	85.5	93.3	94.9	109.9	86.8
10月	96.6	104.6	102.2	94.5	87.1	98.5	95.7	74.1	107.0	96.0	82.8	87.6	98.5	95.1	110.9	86.6
11月	96.4	103.0	102.4	94.1	86.8	97.0	96.2	74.8	108.6	96.0	85.0	89.3	95.4	94.3	110.5	87.3
前月比(%)	△ 0.2	△ 1.5	0.2	△ 0.4	△ 0.3	△ 1.5	0.5	0.9	1.5	0.0	2.7	1.9	△ 3.1	△ 0.8	△ 0.4	0.8
前年同月比(%)	△ 1.3	△ 2.8	0.3	13.5	△ 13.5	0.6	△ 7.4	△ 1.2	44.8	△ 3.9	8.3	△ 11.8	42.2	△ 6.4	△ 1.3	△ 6.1

(注) 1 第1表(注)参照

2 実質賃金指数は、名目賃金指数を金沢市の消費者物価指数(持家の帰属家賃を除く総合)[総務省統計局調]で除したものである。

第6表 産業別労働時間指数(総実労働時間)

	調査産業計	建設業	製造業	電気・ガス・熱供給・水道業	情報通信業	運輸業、郵便業	卸売業、小売業	金融業、保険業	不動産業、物品賃貸業	学術研究、専門・技術サービス業	宿泊業、飲食サービス業	生活関連サービス業、娯楽業	教育、学習支援業	医療、福祉	複合サービス事業	サービス業(他に分類されないもの)
令和元年平均	95.7	95.9	100.6	87.0	105.8	98.7	93.9	97.6	77.5	107.1	84.6	89.8	88.2	96.8	98.9	91.2
令和2年平均	92.1	94.6	93.4	93.0	102.2	95.2	95.3	95.3	84.6	109.3	68.7	91.1	79.0	93.3	97.4	88.0
令和3年 6月	93.6	100.0	97.1	106.7	107.2	92.7	94.4	91.9	90.9	108.3	65.2	93.2	92.4	91.3	97.7	92.4
7月	93.6	97.9	99.7	91.9	110.2	89.7	94.4	99.4	84.6	103.9	72.0	87.1	104.4	88.6	96.9	89.1
8月	87.2	89.4	89.6	88.1	98.5	88.1	88.6	88.4	87.3	93.5	69.8	90.8	80.2	85.7	93.1	84.7
9月	90.7	95.0	96.8	86.5	101.7	88.3	91.2	91.5	85.8	97.0	63.6	87.9	106.4	87.3	93.9	86.8
10月	93.5	99.7	98.6	90.1	108.8	89.4	93.6	92.9	91.7	99.9	70.6	91.5	115.0	88.1	98.0	88.8
11月	94.3	96.6	100.7	86.5	107.1	90.8	94.4	92.2	95.2	100.5	77.5	95.4	106.5	88.0	94.7	91.5
前月比(%)	0.9	△ 3.1	2.1	△ 4.0	△ 1.6	1.6	0.9	△ 0.8	3.8	0.6	9.8	4.3	△ 7.4	△ 0.1	△ 3.4	3.0
前年同月比(%)	0.1	△ 1.6	3.4	2.6	△ 1.7	△ 1.9	△ 3.8	△ 2.5	5.3	△ 7.0	6.2	△ 1.4	40.3	△ 6.2	△ 1.4	△ 0.3

(注) 第1表(注)参照

第7表 産業別労働時間指数(所定内労働時間)

	調査産業計	建設業	製造業	電気・ガス・熱供給・水道業	情報通信業	運輸業、郵便業	卸売業、小売業	金融業、保険業	不動産業、物品賃貸業	学術研究、専門・技術サービス業	宿泊業、飲食サービス業	生活関連サービス業、娯楽業	教育、学習支援業	医療、福祉	複合サービス事業	サービス業(他に分類されないもの)
令和元年平均	95.9	98.5	99.4	90.3	105.0	101.6	93.1	99.7	83.9	103.1	86.2	90.8	86.4	97.0	94.0	91.5
令和2年平均	93.5	96.4	94.8	94.5	102.6	100.0	94.9	97.8	88.3	103.9	71.8	93.8	78.8	94.5	95.4	89.4
令和3年 6月	94.9	101.5	97.2	104.4	108.1	97.4	94.6	93.2	96.9	109.3	70.2	95.5	90.2	92.0	96.1	95.2
7月	94.7	98.8	99.7	95.0	111.3	94.8	94.1	99.6	86.1	105.6	76.6	88.7	99.7	89.5	94.8	91.3
8月	88.1	89.3	89.0	91.3	99.0	92.8	88.6	88.7	89.8	94.9	74.0	91.2	81.4	86.3	91.6	86.4
9月	91.5	95.2	96.5	90.3	102.6	92.8	91.0	92.0	86.1	98.9	67.7	89.2	101.5	88.0	91.7	88.7
10月	94.4	99.7	98.6	95.5	109.4	94.0	93.4	93.6	93.4	101.6	74.7	92.5	109.5	89.0	96.2	89.5
11月	95.1	96.4	100.3	91.3	106.8	96.7	94.1	92.7	97.1	101.8	81.5	95.2	101.6	88.9	92.8	92.9
前月比(%)	0.7	△ 3.3	1.7	△ 4.4	△ 2.4	2.9	0.7	△ 1.0	4.0	0.2	9.1	2.9	△ 7.2	△ 0.1	△ 3.5	3.8
前年同月比(%)	△ 0.3	△ 2.6	2.2	4.0	△ 2.3	△ 1.5	△ 3.1	△ 4.8	1.4	△ 0.5	7.9	△ 4.5	33.5	△ 6.3	△ 1.8	△ 1.2

(注) 第1表(注)参照

第8表 産業別労働時間指数(所定外労働時間)

	調査産業計	建設業	製造業	電気・ガス・熱供給・水道業	情報通信業	運輸業、郵便業	卸売業、小売業	金融業、保険業	不動産業、物品賃貸業	学術研究、専門・技術サービス業	宿泊業、飲食サービス業	生活関連サービス業、娯楽業	教育、学習支援業	医療、福祉	複合サービス事業	サービス業(他に分類されないもの)
令和元年平均	93.6	66.5	114.0	63.1	113.7	81.4	110.4	58.1	33.8	165.8	69.0	71.0	133.9	92.4	364.0	88.0
令和2年平均	73.7	73.8	78.1	82.0	97.3	67.2	103.2	46.6	58.4	187.8	38.0	44.2	83.9	61.0	203.9	72.2
令和3年 6月	75.5	83.1	96.3	123.9	97.8	64.7	90.5	67.1	49.4	93.8	14.0	52.8	147.3	72.3	185.7	59.3
7月	80.2	88.0	100.0	69.5	99.3	59.9	100.0	94.5	74.0	79.2	25.2	59.7	220.0	63.8	210.7	64.2
8月	74.5	90.1	96.3	64.8	94.2	60.3	88.9	83.6	70.1	72.9	27.1	83.3	49.1	70.2	175.0	65.0
9月	79.2	92.3	100.0	58.7	92.7	61.5	96.8	82.2	83.5	69.8	21.5	63.9	225.5	68.1	214.3	65.0
10月	82.1	99.3	98.5	50.2	102.2	61.9	96.8	79.5	80.1	76.0	29.0	73.6	250.9	63.8	192.9	81.3
11月	84.0	99.3	105.1	51.2	110.2	56.0	100.0	83.6	82.3	82.3	37.4	98.6	227.3	61.7	196.4	75.6
前月比(%)	2.3	0.0	6.7	2.0	7.8	△ 9.5	3.3	5.2	2.7	8.3	29.0	34.0	△ 9.4	△ 3.3	1.8	△ 7.0
前年同月比(%)	6.1	11.1	16.3	△ 11.3	4.9	△ 5.9	△ 16.0	103.4	54.7	△ 57.3	△ 21.6	122.1	212.7	0.0	10.0	12.0

(注) 第1表(注)参照

第9表 産業別常用雇用指数

	調査産業計	建設業	製造業	電気・ガス・熱供給・水道業	情報通信業	運輸業、郵便業	卸売業、小売業	金融業、保険業	不動産業、物品賃貸業	学術研究、専門・技術サービス業	宿泊業、飲食サービス業	生活関連サービス業、娯楽業	教育、学習支援業	医療、福祉	複合サービス事業	サービス業(他に分類されないもの)
令和元年平均	104.0	113.2	103.9	237.9	93.8	93.5	100.7	92.4	112.9	118.1	100.2	102.4	109.2	106.7	125.6	107.7
令和2年平均	102.9	114.2	103.0	260.5	94.7	92.2	102.6	89.0	106.9	122.3	92.5	94.8	105.0	110.4	124.8	98.7
令和3年 6月	101.0	116.2	94.2	281.1	100.5	86.0	104.5	90.8	123.5	125.2	90.4	94.5	87.3	112.6	121.5	100.5
7月	101.0	116.0	93.1	279.3	100.7	86.5	104.2	90.1	126.7	126.1	92.1	94.4	88.1	112.6	121.4	100.9
8月	100.9	116.0	92.2	279.3	100.3	85.7	104.9	90.0	125.0	126.3	90.5	96.0	88.0	112.4	120.1	102.7
9月	100.6	115.7	91.8	277.5	100.2	85.2	104.5	88.8	123.7	126.6	90.7	94.5	87.9	112.5	119.1	102.9
10月	100.8	118.2	91.9	279.3	100.8	85.0	104.9	88.7	124.7	125.7	91.8	96.2	88.7	111.7	118.9	100.8
11月	100.6	119.5	91.7	279.3	100.9	84.7	105.6	87.9	124.5	125.3	89.0	96.3	89.7	111.4	118.1	100.2
前月比(%)	△ 0.2	1.1	△ 0.2	0.0	0.1	△ 0.4	0.7	△ 0.9	△ 0.2	△ 0.3	△ 3.1	0.1	1.1	△ 0.3	△ 0.7	△ 0.6
前年同月比(%)	△ 3.2	5.9	△ 9.9	1.2	8.3	△ 8.0	△ 0.2	0.9	15.2	△ 2.0	△ 2.4	3.9	△ 22.3	0.8	△ 5.4	△ 2.4

(注) 第1表(注)参照

指数表
[事業所規模30人以上]

第10表 産業別名目賃金指数(現金給与総額)

平成27年=100

	調査産業計	建設業	製造業	電気・ガス・ 熱供給・ 水道業	情報 通信業	運輸業、 郵便業	卸売業、 小売業	金融業、 保険業	不動産業、 物品賃貸業	学術研究、 専門・技術 サービス業	宿泊業、飲 食サービス 業	生活関連 サービス 業、娯楽業	教育、学習 支援業	医療、 福祉	複合サービ ス事業	サービス業 (他に分類 されないもの)
令和元年平均	96.5	113.7	100.4	83.6	113.1	92.4	116.6	63.5	119.7	90.6	89.6	123.8	77.2	95.0	104.7	83.1
令和2年平均	97.7	127.0	96.9	98.5	106.4	92.3	130.9	61.9	x	98.5	74.7	113.4	82.9	92.1	115.8	83.7
令和3年 6月	134.7	126.5	136.3	200.1	85.2	128.1	154.5	95.3	118.3	254.0	73.6	90.3	239.7	118.7	221.9	110.5
7月	123.9	208.6	148.7	87.3	158.9	111.1	143.6	47.4	208.3	133.5	82.5	129.1	86.8	98.6	106.9	99.1
8月	80.9	104.6	83.3	79.3	69.0	85.7	89.9	48.8	118.0	131.9	71.9	86.4	86.0	71.4	87.8	77.3
9月	79.2	95.1	83.7	78.1	67.9	84.9	88.1	46.8	120.0	86.0	71.7	82.5	86.5	71.5	88.8	77.9
10月	79.8	97.1	82.7	77.9	67.1	88.3	89.5	45.5	121.6	85.8	77.2	86.6	88.3	71.5	98.6	78.0
11月	81.4	95.8	89.4	77.5	67.7	86.5	89.8	45.0	125.7	85.4	76.2	88.3	86.3	72.8	89.9	76.7
前月比(%)	2.0	△ 1.3	8.1	△ 0.5	0.9	△ 2.0	0.3	△ 1.1	3.4	△ 0.5	△ 1.3	2.0	△ 2.3	1.8	△ 8.8	△ 1.7
前年同月比(%)	0.6	2.1	9.0	15.3	△ 19.9	8.0	△ 11.8	△ 3.6	x	19.9	1.9	△ 9.4	42.6	△ 5.6	0.2	△ 9.8

(注) 第1表(注)参照

第11表 産業別名目賃金指数(きまって支給する給与)

	調査産業計	建設業	製造業	電気・ガス・ 熱供給・ 水道業	情報 通信業	運輸業、 郵便業	卸売業、 小売業	金融業、 保険業	不動産業、 物品賃貸業	学術研究、 専門・技術 サービス業	宿泊業、飲 食サービス 業	生活関連 サービス 業、娯楽業	教育、学習 支援業	医療、 福祉	複合サービ ス事業	サービス業 (他に分類 されないもの)
令和元年平均	97.2	112.4	102.1	83.7	104.2	94.2	112.1	65.8	113.9	89.2	89.9	123.1	77.7	97.7	107.1	84.8
令和2年平均	97.8	114.7	99.4	98.0	98.8	91.7	124.0	65.0	x	90.0	76.8	115.8	83.7	95.7	118.2	86.2
令和3年 6月	97.3	117.6	103.9	104.8	80.8	101.9	106.3	60.6	122.3	104.2	76.6	95.0	110.2	88.1	115.4	92.7
7月	97.0	113.9	104.3	100.4	81.8	104.2	106.2	62.4	128.9	106.0	78.2	97.2	110.1	87.1	115.3	89.7
8月	96.2	113.9	102.9	98.9	82.1	101.4	107.1	60.4	134.1	104.3	77.3	96.3	109.1	87.6	113.9	88.1
9月	96.4	116.7	103.9	97.3	83.1	100.5	105.3	59.0	136.4	104.7	77.1	91.9	109.7	87.5	115.3	89.3
10月	97.4	119.1	103.9	97.1	82.2	104.5	106.7	60.0	138.1	104.4	83.0	96.5	111.8	87.7	117.0	89.5
11月	97.0	117.7	104.5	96.6	82.8	102.4	107.1	59.6	142.8	103.9	81.9	97.9	109.5	87.2	116.7	88.0
前月比(%)	△ 0.4	△ 1.2	0.6	△ 0.5	0.7	△ 2.0	0.4	△ 0.7	3.4	△ 0.5	△ 1.3	1.5	△ 2.1	△ 0.6	△ 0.3	△ 1.7
前年同月比(%)	△ 1.1	2.9	2.5	15.3	△ 19.8	8.1	△ 11.9	△ 4.2	x	19.8	1.7	△ 8.9	42.6	△ 7.8	0.3	△ 2.1

(注) 第1表(注)参照

第12表 産業別名目賃金指数(所定内給与)

	調査産業計	建設業	製造業	電気・ガス・ 熱供給・ 水道業	情報 通信業	運輸業、 郵便業	卸売業、 小売業	金融業、 保険業	不動産業、 物品賃貸業	学術研究、 専門・技術 サービス業	宿泊業、飲 食サービス 業	生活関連 サービス 業、娯楽業	教育、学習 支援業	医療、 福祉	複合サービ ス事業	サービス業 (他に分類 されないもの)
令和元年平均	98.4	119.9	101.5	90.5	108.0	100.4	110.7	68.2	114.5	88.0	90.3	127.7	77.3	97.8	101.4	89.8
令和2年平均	99.7	116.3	101.7	98.0	103.0	99.0	123.5	67.8	x	90.4	79.5	121.3	83.3	96.0	115.5	89.3
令和3年 6月	98.3	118.2	104.3	99.2	84.4	111.1	106.0	59.2	116.0	109.4	81.4	99.6	109.7	86.9	113.6	98.5
7月	97.9	113.9	104.0	101.7	84.8	113.6	105.8	60.8	123.6	110.7	82.0	102.0	110.4	86.5	114.4	94.0
8月	97.4	113.4	103.5	101.4	84.7	110.0	106.2	58.8	126.6	108.9	80.8	101.0	109.3	87.5	113.1	92.2
9月	97.6	118.4	104.3	101.4	86.8	109.2	104.7	57.9	127.8	109.4	81.5	97.9	109.8	86.5	114.0	93.6
10月	98.3	115.9	104.5	102.5	85.5	114.4	105.3	58.9	129.1	110.1	86.0	100.7	111.4	86.8	115.1	93.8
11月	97.8	114.6	104.3	101.9	86.2	111.7	106.2	58.6	133.7	109.2	83.7	100.0	109.7	86.7	115.2	92.8
前月比(%)	△ 0.5	△ 1.1	△ 0.2	△ 0.6	0.8	△ 2.4	0.9	△ 0.5	3.6	△ 0.8	△ 2.7	△ 0.7	△ 1.5	△ 0.1	0.1	△ 1.1
前年同月比(%)	△ 2.0	△ 1.1	1.5	16.7	△ 19.8	7.7	△ 12.0	△ 9.8	x	20.9	3.5	△ 11.9	43.6	△ 8.5	△ 0.3	△ 1.1

(注) 第1表(注)参照

第13表 産業別実質賃金指数(現金給与総額)

	調査産業計	建設業	製造業	電気・ガス・ 熱供給・ 水道業	情報 通信業	運輸業、 郵便業	卸売業、 小売業	金融業、 保険業	不動産業、 物品賃貸業	学術研究、 専門・技術 サービス業	宿泊業、飲 食サービス 業	生活関連 サービス 業、娯楽業	教育、学習 支援業	医療、 福祉	複合サービ ス事業	サービス業 (他に分類 されないも の)
令和元年平均	94.9	111.8	98.7	82.2	111.2	90.9	114.7	62.4	117.7	89.1	88.1	121.7	75.9	93.4	102.9	81.7
令和2年平均	96.2	125.0	95.4	96.9	104.7	90.8	128.8	60.9	x	96.9	73.5	111.6	81.6	90.6	114.0	82.4
令和3年 6月	132.2	124.1	133.8	196.4	83.6	125.7	151.6	93.5	116.1	249.3	72.2	88.6	235.2	116.5	217.8	108.4
7月	121.7	204.9	146.1	85.8	156.1	109.1	141.1	46.6	204.6	131.1	81.0	126.8	85.3	96.9	105.0	97.3
8月	79.1	102.2	81.4	77.5	67.4	83.8	87.9	47.7	115.3	128.9	70.3	84.5	84.1	69.8	85.8	75.6
9月	77.1	92.6	81.5	76.0	66.1	82.7	85.8	45.6	116.8	83.7	69.8	80.3	84.2	69.6	86.5	75.9
10月	77.7	94.5	80.5	75.9	65.3	86.0	87.1	44.3	118.4	83.5	75.2	84.3	86.0	69.6	96.0	75.9
11月	79.3	93.3	87.0	75.5	65.9	84.2	87.4	43.8	122.4	83.2	74.2	86.0	84.0	70.9	87.5	74.7
前月比(%)	2.1	△ 1.3	8.1	△ 0.5	0.9	△ 2.1	0.3	△ 1.1	3.4	△ 0.4	△ 1.3	2.0	△ 2.3	1.9	△ 8.9	△ 1.6
前年同月比(%)	△ 0.8	0.6	7.4	13.7	△ 21.1	6.3	△ 13.1	△ 5.0	x	18.2	0.4	△ 10.7	40.5	△ 7.0	△ 1.2	△ 11.1

(注) 1 第1表(注)参照

2 実質賃金指数は、名目賃金指数を金沢市の消費者物価指数(持家の帰属家賃を除く総合)[総務省統計局調]で除したものである。

第14表 産業別実質賃金指数(きまって支給する給与)

	調査産業計	建設業	製造業	電気・ガス・ 熱供給・ 水道業	情報 通信業	運輸業、 郵便業	卸売業、 小売業	金融業、 保険業	不動産業、 物品賃貸業	学術研究、 専門・技術 サービス業	宿泊業、飲 食サービス 業	生活関連 サービス 業、娯楽業	教育、学習 支援業	医療、 福祉	複合サービ ス事業	サービス業 (他に分類 されないも の)
令和元年平均	95.6	110.5	100.4	82.3	102.5	92.6	110.2	64.7	112.0	87.7	88.4	121.0	76.4	96.1	105.3	83.4
令和2年平均	96.3	112.9	97.8	96.5	97.2	90.3	122.0	64.0	x	88.6	75.6	114.0	82.4	94.2	116.3	84.8
令和3年 6月	95.5	115.4	102.0	102.8	79.3	100.0	104.3	59.5	120.0	102.3	75.2	93.2	108.1	86.5	113.2	91.0
7月	95.3	111.9	102.5	98.6	80.4	102.4	104.3	61.3	126.6	104.1	76.8	95.5	108.2	85.6	113.3	88.1
8月	94.0	111.3	100.6	96.7	80.3	99.1	104.7	59.0	131.1	102.0	75.6	94.1	106.6	85.6	111.3	86.1
9月	93.9	113.6	101.2	94.7	80.9	97.9	102.5	57.4	132.8	101.9	75.1	89.5	106.8	85.2	112.3	87.0
10月	94.8	116.0	101.2	94.5	80.0	101.8	103.9	58.4	134.5	101.7	80.8	94.0	108.9	85.4	113.9	87.1
11月	94.4	114.6	101.8	94.1	80.6	99.7	104.3	58.0	139.0	101.2	79.7	95.3	106.6	84.9	113.6	85.7
前月比(%)	△ 0.4	△ 1.2	0.6	△ 0.4	0.7	△ 2.1	0.4	△ 0.7	3.3	△ 0.5	△ 1.4	1.4	△ 2.1	△ 0.6	△ 0.3	△ 1.6
前年同月比(%)	△ 2.6	1.4	1.0	13.6	△ 21.0	6.5	△ 13.2	△ 5.7	x	18.1	0.3	△ 10.3	40.4	△ 9.2	△ 1.2	△ 3.5

(注) 1 第1表(注)参照

2 実質賃金指数は、名目賃金指数を金沢市の消費者物価指数(持家の帰属家賃を除く総合)[総務省統計局調]で除したものである。

第15表 産業別労働時間指数(総実労働時間)

	調査産業計	建設業	製造業	電気・ガス・ 熱供給・ 水道業	情報 通信業	運輸業、 郵便業	卸売業、 小売業	金融業、 保険業	不動産業、 物品賃貸業	学術研究、 専門・技術 サービス業	宿泊業、飲 食サービス 業	生活関連 サービス 業、娯楽業	教育、学習 支援業	医療、 福祉	複合サービ ス事業	サービス業 (他に分類 されないも の)
令和元年平均	95.3	89.8	100.8	83.1	103.9	96.6	96.6	95.1	100.6	100.6	85.7	123.6	83.6	93.8	102.2	84.5
令和2年平均	92.6	93.3	95.8	89.8	104.7	96.0	96.4	90.7	x	96.9	61.3	102.6	84.3	92.8	100.4	84.5
令和3年 6月	94.2	104.7	99.9	103.8	110.9	101.7	94.5	89.1	97.1	103.3	50.0	89.1	109.8	86.9	99.9	88.5
7月	93.5	100.4	102.5	89.2	111.7	97.8	93.6	94.7	107.8	97.8	62.3	89.9	97.3	83.9	100.3	86.7
8月	87.7	84.9	90.6	85.0	104.7	97.2	91.4	87.3	104.1	88.7	68.1	97.2	84.1	82.6	95.3	81.6
9月	91.2	100.3	98.7	83.1	104.2	97.1	91.9	88.1	105.5	95.3	56.3	89.8	98.9	83.5	96.3	85.1
10月	93.4	98.6	99.8	86.5	110.3	97.3	93.7	88.5	104.7	96.7	68.4	96.1	104.7	85.1	101.7	88.3
11月	94.4	101.9	102.1	82.9	110.0	97.8	93.9	88.5	109.3	98.4	79.1	98.7	98.8	84.6	98.1	88.8
前月比(%)	1.1	3.3	2.3	△ 4.2	△ 0.3	0.5	0.2	0.0	4.4	1.8	15.6	2.7	△ 5.6	△ 0.6	△ 3.5	0.6
前年同月比(%)	△ 0.5	1.5	0.5	0.6	△ 2.5	3.2	△ 4.5	△ 1.9	x	10.4	2.3	6.0	23.7	△ 7.2	3.7	△ 0.7

(注) 第1表(注)参照

第16表 産業別労働時間指数(所定内労働時間)

	調査産業計	建設業	製造業	電気・ガス・熱供給・水道業	情報通信業	運輸業、郵便業	卸売業、小売業	金融業、保険業	不動産業、物品賃貸業	学術研究、専門・技術サービス業	宿泊業、飲食サービス業	生活関連サービス業、娯楽業	教育、学習支援業	医療、福祉	複合サービス事業	サービス業(他に分類されないもの)
令和元年平均	95.7	94.0	99.7	88.4	105.2	100.6	94.2	96.4	104.9	99.2	83.7	126.6	84.3	94.9	96.7	87.0
令和2年平均	94.3	93.7	97.5	93.1	106.5	101.3	95.5	92.4	x	96.6	60.8	105.9	85.5	94.4	98.5	86.7
令和3年 6月	95.5	105.4	100.0	102.3	112.9	107.1	94.5	88.1	95.6	108.8	52.3	90.3	111.2	88.1	98.1	91.9
7月	94.8	100.0	102.3	93.5	113.6	104.0	93.4	94.2	103.7	103.1	64.3	91.0	98.9	85.2	98.1	89.6
8月	88.7	85.1	90.3	89.3	105.7	102.9	90.9	87.1	102.4	93.0	69.7	95.8	85.3	83.5	93.8	83.9
9月	92.3	98.8	98.5	87.9	106.2	102.6	91.5	88.4	102.9	101.0	58.3	90.2	100.7	84.7	93.9	87.8
10月	94.4	95.9	100.1	93.2	111.9	103.0	93.0	88.9	101.7	102.3	69.9	95.1	106.1	86.4	99.9	89.3
11月	95.3	98.7	101.8	88.8	110.9	104.3	93.4	88.7	106.7	102.5	79.8	96.6	100.3	86.2	96.0	90.7
前月比(%)	1.0	2.9	1.7	△ 4.7	△ 0.9	1.3	0.4	△ 0.2	4.9	0.2	14.2	1.6	△ 5.5	△ 0.2	△ 3.9	1.6
前年同月比(%)	△ 1.1	△ 0.3	△ 0.4	2.0	△ 4.1	3.0	△ 3.8	△ 3.4	x	11.3	5.3	△ 0.4	24.3	△ 7.0	3.1	△ 1.8

(注) 第1表(注)参照

第17表 産業別労働時間指数(所定外労働時間)

	調査産業計	建設業	製造業	電気・ガス・熱供給・水道業	情報通信業	運輸業、郵便業	卸売業、小売業	金融業、保険業	不動産業、物品賃貸業	学術研究、専門・技術サービス業	宿泊業、飲食サービス業	生活関連サービス業、娯楽業	教育、学習支援業	医療、福祉	複合サービス事業	サービス業(他に分類されないもの)
令和元年平均	89.8	58.2	112.4	50.9	91.9	76.2	151.3	72.2	54.0	111.9	110.9	90.5	64.6	67.6	298.8	62.1
令和2年平均	74.1	90.6	79.5	69.6	88.9	69.0	116.1	60.2	x	99.3	68.9	65.5	52.3	53.1	169.7	63.5
令和3年 6月	79.5	99.5	98.7	112.9	93.0	74.1	95.0	106.6	113.1	56.5	20.6	76.3	68.8	58.1	163.4	58.1
7月	79.5	103.4	104.0	62.9	94.9	66.0	98.3	103.9	151.5	53.0	36.1	77.4	52.1	53.2	178.0	60.6
8月	77.2	82.8	94.0	58.7	95.5	68.4	103.3	90.8	122.3	52.4	46.4	112.9	52.1	61.3	148.8	61.3
9月	78.7	112.3	100.0	53.4	86.6	68.7	101.7	82.9	132.3	47.0	29.9	86.0	47.9	53.2	182.9	61.3
10月	81.9	120.1	97.4	45.5	95.5	68.0	108.3	82.9	136.2	50.0	48.5	106.5	64.6	53.2	165.9	78.7
11月	84.3	126.0	105.3	46.6	101.9	64.6	105.0	84.2	137.7	63.7	71.1	122.6	56.3	46.8	175.6	71.0
前月比(%)	2.9	4.9	8.1	2.4	6.7	△ 5.0	△ 3.0	1.6	1.1	27.4	46.6	15.1	△ 12.8	△ 12.0	5.8	△ 9.8
前年同月比(%)	7.1	13.2	10.4	△ 12.7	15.9	4.9	△ 16.0	39.2	x	0.0	△ 26.6	153.3	△ 3.4	△ 14.6	18.0	13.4

(注) 第1表(注)参照

第18表 産業別常用雇用指数

	調査産業計	建設業	製造業	電気・ガス・熱供給・水道業	情報通信業	運輸業、郵便業	卸売業、小売業	金融業、保険業	不動産業、物品賃貸業	学術研究、専門・技術サービス業	宿泊業、飲食サービス業	生活関連サービス業、娯楽業	教育、学習支援業	医療、福祉	複合サービス事業	サービス業(他に分類されないもの)
令和元年平均	103.6	118.5	103.5	313.0	78.5	93.1	102.3	97.3	95.6	111.5	107.0	97.4	102.9	104.6	189.8	102.9
令和2年平均	100.4	116.9	100.9	319.0	78.6	91.6	101.5	94.6	x	123.3	86.1	90.6	93.2	106.1	189.4	96.2
令和3年 6月	96.7	124.2	90.8	324.9	83.0	83.8	106.5	105.0	46.2	127.2	86.0	89.7	59.2	106.8	194.0	95.8
7月	96.8	123.4	90.3	322.6	81.8	84.5	106.9	106.2	45.8	128.5	86.9	89.7	59.1	107.2	193.6	96.6
8月	96.7	123.2	89.7	322.6	81.5	83.3	107.9	106.5	45.6	127.8	86.5	93.3	59.1	106.6	190.8	97.4
9月	96.1	122.9	89.3	320.3	81.3	83.2	106.9	104.5	45.0	128.9	85.0	92.1	59.3	106.4	188.4	96.3
10月	96.1	123.7	89.3	322.6	81.2	83.0	107.2	104.4	45.0	128.2	85.5	93.2	59.9	105.5	188.0	96.3
11月	95.8	123.1	88.8	322.6	80.5	82.5	106.6	104.0	45.0	128.2	85.0	93.8	60.0	105.5	187.3	96.8
前月比(%)	△ 0.3	△ 0.5	△ 0.6	0.0	△ 0.9	△ 0.6	△ 0.6	△ 0.4	0.0	0.0	△ 0.6	0.6	0.2	0.0	△ 0.4	0.5
前年同月比(%)	△ 5.2	2.8	△ 10.5	2.1	2.9	△ 9.9	3.7	11.0	x	△ 4.0	7.9	4.3	△ 43.7	△ 1.9	△ 3.0	△ 1.0

(注) 第1表(注)参照

第1-1表 産業別、男女別 常用労働者の1人平均月間現金給与額

(規模5人以上)

(単位 円)

産 業	計					男			女		
	現 金 給 与 総 額	きまって 支給する 給 与	うち所定 内給与		特別に支 払われた 給 与	現 金 給 与 総 額	きまって 支給する 給 与	特別に支 払われた 給 与	現 金 給 与 総 額	きまって 支給する 給 与	特別に支 払われた 給 与
			うち所定 内給与	うち超過 労働給与							
調 査 産 業 計	257,114	248,530	231,857	16,673	8,584	321,574	309,393	12,181	190,996	186,101	4,895
D 建 設 業	336,718	320,903	291,422	29,481	15,815	373,778	356,297	17,481	221,261	210,635	10,626
E 製 造 業	305,643	282,906	255,811	27,095	22,737	356,055	330,010	26,045	209,666	193,226	16,440
F 電気・ガス・熱供給・水道業	428,212	428,212	368,836	59,376	0	442,681	442,681	0	230,626	230,626	0
G 情 報 通 信 業	313,877	313,362	291,298	22,064	515	341,087	340,362	725	247,082	247,082	0
H 運 輸 業 , 郵 便 業	266,836	262,562	241,695	20,867	4,274	287,152	282,748	4,404	188,525	184,754	3,771
I 卸 売 業 , 小 売 業	228,241	219,416	207,993	11,423	8,825	296,782	283,060	13,722	156,855	153,131	3,724
J 金 融 業 , 保 険 業	248,453	246,623	230,723	15,900	1,830	301,060	298,803	2,257	211,870	210,338	1,532
K 不 動 産 業 , 物 品 賃 貸 業	367,821	339,515	298,279	41,236	28,306	475,594	434,802	40,792	216,677	205,881	10,796
L 学 術 研 究 , 専 門 ・ 技 術 サ ー ビ ス 業	317,770	317,088	300,230	16,858	682	381,001	379,993	1,008	217,796	217,630	166
M 宿 泊 業 , 飲 食 サ ー ビ ス 業	114,257	114,205	109,777	4,428	52	136,452	136,429	23	102,455	102,388	67
N 生 活 関 連 サ ー ビ ス 業 , 娯 楽 業	179,818	178,172	167,374	10,798	1,646	224,243	223,398	845	157,836	155,794	2,042
O 教 育 , 学 習 支 援 業	323,253	323,169	319,689	3,480	84	430,947	430,797	150	262,082	262,036	46
P 医 療 , 福 祉	248,975	245,076	233,476	11,600	3,899	358,219	356,412	1,807	220,966	216,531	4,435
Q 複 合 サ ー ビ ス 事 業	295,361	295,103	287,864	7,239	258	341,958	341,526	432	226,635	226,635	0
R サ ー ビ ス 業 (他 に 分 類 さ れ な い も の)	204,307	204,180	189,872	14,308	127	237,405	237,244	161	156,709	156,632	77
E 09.10 食 料 品 , た ば こ 製 造 業	226,580	195,508	178,794	16,714	31,072	287,990	257,403	30,587	196,664	165,356	31,308
11 織 維 工 業	231,516	226,731	216,568	10,163	4,785	309,112	305,377	3,735	180,277	174,798	5,479
14 パルプ・紙・紙加工品製造業	210,152	210,152	201,328	8,824	0	248,064	248,064	0	101,742	101,742	0
15 印 刷 ・ 同 関 連 業	294,654	272,330	252,275	20,055	22,324	316,487	291,421	25,066	231,047	216,710	14,337
16.17 化 学 , 石 油 ・ 石 炭 製 品 製 造 業	553,014	346,465	307,102	39,363	206,549	639,871	384,751	255,120	292,256	231,526	60,730
18 プラスチック製品製造業	237,617	237,617	216,867	20,750	0	270,866	270,866	0	200,730	200,730	0
21 窯 業 ・ 土 石 製 品 製 造 業	213,001	213,001	202,245	10,756	0	265,875	265,875	0	140,036	140,036	0
24 金 属 製 品 製 造 業	270,414	270,027	254,652	15,375	387	297,908	297,536	372	192,067	191,636	431
25 はん用機械器具製造業	320,408	315,863	279,664	36,199	4,545	336,041	331,126	4,915	240,745	238,082	2,663
26 生産用機械器具製造業	323,345	323,212	281,009	42,203	133	336,543	336,450	93	241,461	241,077	384
27 業務用機械器具製造業	402,109	319,653	289,447	30,206	82,456	449,850	357,127	92,723	267,411	213,923	53,488
28 電子部品・デバイス・電子回路製造業	354,639	336,897	296,337	40,560	17,742	383,258	369,015	14,243	265,570	236,940	28,630
29 電気機械器具製造業	346,166	311,655	287,946	23,709	34,511	392,054	354,782	37,272	245,398	216,949	28,449
30 情報通信機械器具製造業	314,632	314,632	283,267	31,365	0	388,074	388,074	0	221,498	221,498	0
31 輸送用機械器具製造業	559,547	346,957	316,616	30,341	212,590	580,374	358,919	221,455	394,447	252,132	142,315
32.20 その他、なめし革等製造業	206,909	205,408	193,549	11,859	1,501	263,199	259,452	3,747	169,302	169,302	0
E 一 括 産 業 1	342,077	342,077	293,521	48,556	0	373,000	373,000	0	229,422	229,422	0
E 一 括 産 業 2	325,097	325,097	298,222	26,875	0	342,117	342,117	0	237,848	237,848	0
I 1 卸 売 業	327,109	309,456	289,154	20,302	17,653	391,675	368,612	23,063	213,598	205,455	8,143
2 小 売 業	173,967	169,989	163,440	6,549	3,978	221,368	215,070	6,298	136,677	134,524	2,153
M 75 宿 泊 業	154,451	154,451	147,849	6,602	0	171,417	171,417	0	143,767	143,767	0
M 一 括 産 業	101,513	101,445	97,706	3,739	68	123,653	123,622	31	90,375	90,289	86
P 83 医 療 業	330,797	330,712	311,561	19,151	85	546,378	546,378	0	275,979	275,872	107
P 一 括 産 業	183,263	176,302	170,766	5,536	6,961	208,887	205,646	3,241	176,651	168,729	7,922
R 91 職 業 紹 介 ・ 労 働 者 派 遣 業	239,842	239,338	215,352	23,986	504	273,412	272,663	749	196,701	196,512	189
92 その他の事業サービス業	175,106	175,074	162,803	12,271	32	200,888	200,878	10	130,882	130,813	69
R 一 括 産 業	235,675	235,675	225,462	10,213	0	297,678	297,678	0	167,316	167,316	0

(注) 1 調査対象事業所が少なく公表が困難なため、C 鉱業、採石業、砂利採取業については掲載せず、調査産業計に含めて算定した。

2 次の産業は調査対象事業所が少ないため、それぞれ一括して算定した。

E製造業の中で、

E一括1: 12木材・木製品製造業(家具を除く)、13家具・装備品製造業

E一括2: 19ゴム製品製造業、22鉄鋼業、23非鉄金属製造業

M宿泊業、飲食サービス業の中で、

M一括: 76飲食店、77持ち帰り・配達飲食サービス業

P医療、福祉の中で、

P一括: 84保健衛生、85社会保険・社会福祉・介護事業

Rサービス業(他に分類されないもの)の中で、

R一括: 88廃棄物処理業、89自動車整備業、90機械等修理業(別掲を除く)、93政治・経済・文化団体、94宗教、95その他のサービス業

第1-2表 産業別、男女別 常用労働者の1人平均月間現金給与額

(規模30人以上)

(単位 円)

産 業	計					男 子			女 子		
	現 金 給 与 総 額	きまって 支給する 給 与	うち所定 内給与		特別に支 払われた 給 与	現 金 給 与 総 額	きまって 支給する 給 与	特別に支 払われた 給 与	現 金 給 与 総 額	きまって 支給する 給 与	特別に支 払われた 給 与
			うち所定 内給与	うち超過 労働給与							
調 査 産 業 計	278,134	269,657	247,604	22,053	8,477	338,262	326,539	11,723	207,353	202,697	4,656
D 建 設 業	390,326	377,329	323,460	53,869	12,997	411,659	397,253	14,406	280,636	274,885	5,751
E 製 造 業	327,975	302,824	270,667	32,157	25,151	372,976	341,994	30,982	224,166	212,467	11,699
F 電気・ガス・熱供給・水道業	444,854	444,854	377,803	67,051	0	454,976	454,976	0	252,616	252,616	0
G 情 報 通 信 業	309,462	309,462	282,659	26,803	0	341,120	341,120	0	243,550	243,550	0
H 運 輸 業 , 郵 便 業	288,348	288,244	261,057	27,187	104	322,215	322,079	136	178,402	178,402	0
I 卸 売 業 , 小 売 業	229,115	228,449	216,510	11,939	666	318,567	317,582	985	160,088	159,668	420
J 金 融 業 , 保 険 業	227,230	225,813	208,024	17,789	1,417	275,220	273,121	2,099	196,996	196,009	987
K 不 動 産 業 , 物 品 賃 貸 業	294,614	294,614	259,208	35,406	0	459,295	459,295	0	156,564	156,564	0
L 学 術 研 究 , 専 門 ・ 技 術 サ ー ビ ス 業	359,106	357,482	338,756	18,726	1,624	376,770	375,077	1,693	241,910	240,740	1,170
M 宿 泊 業 , 飲 食 サ ー ビ ス 業	134,231	134,231	125,520	8,711	0	157,405	157,405	0	115,956	115,956	0
N 生 活 関 連 サ ー ビ ス 業 , 娯 楽 業	156,252	155,331	140,443	14,888	921	194,043	192,426	1,617	127,131	126,747	384
O 教 育 , 学 習 支 援 業	396,206	396,007	390,781	5,226	199	474,045	473,803	242	307,646	307,497	149
P 医 療 , 福 祉	264,998	259,142	244,019	15,123	5,856	343,427	341,050	2,377	242,086	235,214	6,872
Q 複 合 サ ー ビ ス 事 業	304,174	304,045	294,624	9,421	129	342,672	342,481	191	223,135	223,135	0
R サ ー ビ ス 業 (他 に 分 類 さ れ な い も の)	195,875	195,692	180,132	15,560	183	228,325	228,103	222	142,977	142,857	120
E 09.10 食 料 品 , た ば こ 製 造 業	202,210	202,210	186,037	16,173	0	255,443	255,443	0	171,012	171,012	0
11 織 維 工 業	259,724	259,724	245,378	14,346	0	317,227	317,227	0	197,829	197,829	0
14 パルプ・紙・紙加工品製造業	267,895	267,895	249,799	18,096	0	278,258	278,258	0	185,268	185,268	0
15 印 刷 ・ 同 関 連 業	294,654	272,330	252,275	20,055	22,324	316,487	291,421	25,066	231,047	216,710	14,337
16.17 化学、石油・石炭製品製造業	635,677	368,006	319,630	48,376	267,671	748,381	413,070	335,311	315,518	239,992	75,526
18 プラスチック製品製造業	250,184	250,184	235,435	14,749	0	299,755	299,755	0	202,904	202,904	0
21 窯業・土石製品製造業	281,951	281,951	255,494	26,457	0	291,682	291,682	0	226,080	226,080	0
24 金 属 製 品 製 造 業	310,879	310,879	283,163	27,716	0	328,299	328,299	0	242,742	242,742	0
25 はん用機械器具製造業	323,926	319,167	282,608	36,559	4,759	339,823	334,745	5,078	243,843	240,687	3,156
26 生 産 用 機 械 器 具 製 造 業	341,834	341,660	291,867	49,793	174	354,333	354,212	121	262,396	261,884	512
27 業 務 用 機 械 器 具 製 造 業	419,801	325,305	291,697	33,608	94,496	462,311	358,469	103,842	288,429	222,818	65,611
28 電 子 部 品 ・ デ バ イ ス ・ 電 子 回 路 製 造 業	350,932	332,487	292,638	39,849	18,445	379,472	364,669	14,803	261,993	232,198	29,795
29 電 気 機 械 器 具 製 造 業	358,721	298,187	273,765	24,422	60,534	395,872	329,601	66,271	282,610	233,829	48,781
30 情 報 通 信 機 械 器 具 製 造 業	314,632	314,632	283,267	31,365	0	388,074	388,074	0	221,498	221,498	0
31 輸 送 用 機 械 器 具 製 造 業	559,547	346,957	316,616	30,341	212,590	580,374	358,919	221,455	394,447	252,132	142,315
32.20 その他、なめし革等製造業	204,800	204,800	185,041	19,759	0	249,495	249,495	0	175,487	175,487	0
E 一 括 産 業 1	359,521	359,521	308,763	50,758	0	388,905	388,905	0	262,593	262,593	0
E 一 括 産 業 2	359,169	359,169	318,279	40,890	0	369,794	369,794	0	292,512	292,512	0
I 1 卸 売 業	325,649	325,545	305,973	19,572	104	427,225	427,225	0	217,563	217,348	215
2 小 売 業	173,430	172,440	164,905	7,535	990	235,593	233,856	1,737	133,782	133,268	514
M 75 宿 泊 業	168,510	168,510	158,560	9,950	0	194,145	194,145	0	146,568	146,568	0
M 一 括 産 業	100,161	100,161	92,682	7,479	0	117,378	117,378	0	87,656	87,656	0
P 83 医 療 業	332,987	332,987	310,296	22,691	0	465,364	465,364	0	294,329	294,329	0
P 一 括 産 業	183,130	170,222	164,213	6,009	12,908	196,694	191,456	5,238	179,166	164,016	15,150
R 91 職 業 紹 介 ・ 労 働 者 派 遣 業	227,378	226,696	194,206	32,490	682	258,414	257,477	937	179,041	178,755	286
92 その他の事業サービス業	174,305	174,264	162,310	11,954	41	198,911	198,898	13	126,067	125,972	95
R 一 括 産 業	x	x	x	x	x	x	x	x	x	x	x

(注) 第1-1表(注)1,2参照

第2-1表 産業別、男女別 常用労働者の1人平均月間出勤日数及び実労働時間数

(規模5人以上)

(単位 日、時間)

産 業	計				男 子				女 子			
	出勤 日数	総実労 働時間	所定内 労働時間	所定外 労働時間	出勤 日数	総実労 働時間	所定内 労働時間	所定外 労働時間	出勤 日数	総実労 働時間	所定内 労働時間	所定外 労働時間
調 査 産 業 計	18.8	142.5	133.6	8.9	19.5	157.0	144.1	12.9	18.2	127.6	122.8	4.8
D 建 設 業	20.4	166.6	152.5	14.1	20.8	173.9	156.8	17.1	19.1	143.8	139.1	4.7
E 製 造 業	20.0	165.2	150.9	14.3	20.3	173.6	156.5	17.1	19.4	149.4	140.4	9.0
F 電気・ガス・熱供給・水道業	17.9	156.6	145.7	10.9	17.8	157.0	145.5	11.5	19.7	150.4	148.1	2.3
G 情 報 通 信 業	19.4	168.5	153.4	15.1	19.5	171.2	155.0	16.2	19.0	162.0	149.7	12.3
H 運 輸 業 , 郵 便 業	18.9	158.4	144.3	14.1	19.2	163.5	148.1	15.4	18.1	139.0	129.7	9.3
I 卸 売 業 , 小 売 業	19.2	133.7	127.4	6.3	19.8	146.3	136.3	10.0	18.6	120.7	118.2	2.5
J 金 融 業 , 保 険 業	18.0	134.4	128.3	6.1	18.9	142.7	135.8	6.9	17.4	128.6	123.1	5.5
K 不 動 産 業 , 物 品 賃 貸 業	20.6	173.8	154.8	19.0	21.5	192.5	165.8	26.7	19.3	147.8	139.5	8.3
L 学術研究、専門・技術サービス業	18.9	150.6	142.7	7.9	18.9	159.3	148.8	10.5	19.1	136.6	132.9	3.7
M 宿 泊 業 , 飲 食 サ ー ビ ス 業	14.4	92.1	88.1	4.0	14.7	100.0	94.3	5.7	14.3	87.9	84.8	3.1
N 生 活 関 連 サ ー ビ ス 業 , 娯 楽 業	17.6	129.7	122.6	7.1	17.8	145.9	133.3	12.6	17.5	121.6	117.3	4.3
O 教 育 , 学 習 支 援 業	19.0	150.9	138.4	12.5	19.5	157.6	143.3	14.3	18.8	147.0	135.6	11.4
P 医 療 , 福 祉	18.7	129.1	126.2	2.9	18.8	134.3	131.4	2.9	18.6	127.8	124.9	2.9
Q 複 合 サ ー ビ ス 事 業	18.3	145.5	140.0	5.5	18.7	151.8	145.3	6.5	17.8	136.2	132.1	4.1
R サ ー ビ ス 業 (他 に 分 類 さ れ な い も の)	18.3	140.2	130.9	9.3	18.8	152.7	140.7	12.0	17.6	122.3	116.9	5.4
E 09.10 食 料 品 , た ば こ 製 造 業	19.6	152.2	138.9	13.3	20.0	162.2	147.3	14.9	19.4	147.3	134.8	12.5
11 織 維 工 業	20.0	150.4	142.1	8.3	20.2	157.5	147.5	10.0	19.8	145.8	138.5	7.3
14 パルプ・紙・紙加工品製造業	22.0	147.3	145.1	2.2	21.9	164.7	161.8	2.9	22.2	97.6	97.6	0.0
15 印 刷 ・ 同 関 連 業	18.5	162.3	152.2	10.1	18.9	170.7	158.2	12.5	17.4	138.1	135.0	3.1
16.17 化 学 , 石 油 ・ 石 炭 製 品 製 造 業	20.3	165.4	149.7	15.7	20.6	174.9	155.5	19.4	19.3	136.7	132.2	4.5
18 プラスチック製品製造業	20.1	172.7	160.8	11.9	20.7	181.9	167.0	14.9	19.5	162.4	153.8	8.6
21 窯 業 ・ 土 石 製 品 製 造 業	19.1	149.3	143.2	6.1	20.5	166.3	156.8	9.5	17.2	125.9	124.5	1.4
24 金 属 製 品 製 造 業	20.8	167.6	155.4	12.2	21.3	177.5	162.6	14.9	19.3	139.3	134.9	4.4
25 はん用機械器具製造業	20.0	168.3	152.6	15.7	20.3	172.6	155.6	17.0	18.6	146.1	137.3	8.8
26 生 産 用 機 械 器 具 製 造 業	20.4	179.9	160.3	19.6	20.6	182.7	161.7	21.0	19.2	162.0	151.0	11.0
27 業 務 用 機 械 器 具 製 造 業	22.3	186.5	171.4	15.1	21.6	183.8	166.4	17.4	24.3	194.0	185.5	8.5
28 電 子 部 品 ・ デ バ イ ス ・ 電 子 回 路 製 造 業	19.3	161.8	145.3	16.5	19.4	163.3	145.8	17.5	19.1	156.7	143.6	13.1
29 電 気 機 械 器 具 製 造 業	20.0	169.7	156.4	13.3	20.2	174.8	159.5	15.3	19.6	158.6	149.7	8.9
30 情 報 通 信 機 械 器 具 製 造 業	18.7	158.7	145.0	13.7	19.4	169.9	150.1	19.8	17.9	144.5	138.5	6.0
31 輸 送 用 機 械 器 具 製 造 業	19.1	171.5	147.2	24.3	19.2	173.5	147.9	25.6	18.2	155.7	141.2	14.5
32.20 そ の 他 , な め し 革 等 製 造 業	21.3	166.6	157.8	8.8	20.8	173.4	162.4	11.0	21.5	162.1	154.7	7.4
E 一 括 産 業 1	21.2	187.7	164.9	22.8	21.6	195.2	168.8	26.4	19.6	160.3	150.5	9.8
E 一 括 産 業 2	20.8	169.8	160.4	9.4	21.1	173.9	163.5	10.4	19.5	148.7	144.4	4.3
I 1 卸 売 業	20.3	160.4	149.4	11.0	20.5	170.9	156.0	14.9	20.1	142.2	137.9	4.3
2 小 売 業	18.6	119.2	115.4	3.8	19.2	126.8	120.7	6.1	18.1	113.1	111.2	1.9
M 75 宿 泊 業	16.3	122.6	116.3	6.3	16.6	128.6	120.1	8.5	16.1	118.8	113.9	4.9
M 一 括 産 業	13.8	82.5	79.2	3.3	14.1	89.6	84.9	4.7	13.7	78.9	76.3	2.6
P 83 医 療 業	19.5	142.7	138.4	4.3	19.6	147.4	142.0	5.4	19.5	141.5	137.5	4.0
P 一 括 産 業	18.0	118.1	116.4	1.7	18.2	123.9	123.0	0.9	17.9	116.6	114.7	1.9
R 91 職 業 紹 介 ・ 労 働 者 派 遣 業	18.5	158.9	139.7	19.2	18.7	165.7	140.0	25.7	18.2	150.1	139.2	10.9
92 そ の 他 の 事 業 サ ー ビ ス 業	18.2	133.8	126.9	6.9	18.8	148.2	139.6	8.6	17.3	109.1	105.1	4.0
R 一 括 産 業	18.4	137.5	131.9	5.6	19.1	152.0	144.3	7.7	17.7	121.5	118.3	3.2

(注) 第1-1表(注)1,2参照

第2-2表 産業別、男女別 常用労働者の1人平均月間出勤日数及び実労働時間数

(規模30人以上)

(単位 日、時間)

産 業	計				男 子				女 子			
	出勤 日数	総実労 働時間	所 定 内 労働時間	所 定 外 労働時間	出勤 日数	総実労 働時間	所 定 内 労働時間	所 定 外 労働時間	出勤 日数	総実労 働時間	所 定 内 労働時間	所 定 外 労働時間
調 査 産 業 計	19.0	147.6	136.9	10.7	19.5	161.7	146.7	15.0	18.5	130.9	125.3	5.6
D 建 設 業	20.3	180.4	154.7	25.7	20.5	184.0	156.7	27.3	19.0	162.4	144.7	17.7
E 製 造 業	20.0	168.7	152.8	15.9	20.1	173.6	155.3	18.3	19.7	157.5	147.0	10.5
F 電気・ガス・熱供給・水道業	17.7	157.0	144.7	12.3	17.6	157.0	144.3	12.7	19.9	154.6	151.1	3.5
G 情 報 通 信 業	19.7	172.3	156.3	16.0	19.9	175.8	158.8	17.0	19.3	165.0	151.0	14.0
H 運 輸 業 , 郵 便 業	20.2	175.9	156.9	19.0	20.5	185.2	164.0	21.2	19.1	146.0	134.2	11.8
I 卸 売 業 , 小 売 業	19.0	133.7	127.4	6.3	19.6	150.0	139.4	10.6	18.5	121.0	118.1	2.9
J 金 融 業 , 保 険 業	17.0	129.0	122.6	6.4	18.4	143.5	135.9	7.6	16.1	119.9	114.2	5.7
K 不 動 産 業 , 物 品 賃 貸 業	20.3	166.4	148.5	17.9	21.2	207.7	170.6	37.1	19.6	131.9	130.0	1.9
L 学術研究、専門・技術サービス業	18.3	155.9	145.2	10.7	18.5	158.2	147.1	11.1	17.1	140.5	132.7	7.8
M 宿 泊 業 , 飲 食 サ ー ビ ス 業	15.7	107.8	100.9	6.9	15.7	114.3	105.7	8.6	15.7	102.7	97.1	5.6
N 生 活 関 連 サ ー ビ ス 業 , 娯 楽 業	15.8	112.7	101.3	11.4	16.5	131.2	112.5	18.7	15.3	98.5	92.6	5.9
O 教 育 , 学 習 支 援 業	19.3	138.7	136.0	2.7	19.7	144.4	142.1	2.3	18.9	132.0	129.0	3.0
P 医 療 , 福 祉	19.0	130.0	127.1	2.9	19.0	132.0	128.5	3.5	19.0	129.4	126.7	2.7
Q 複 合 サ ー ビ ス 事 業	18.5	147.2	140.0	7.2	18.6	151.5	143.8	7.7	18.4	138.2	132.1	6.1
R サ ー ビ ス 業 (他 に 分 類 さ れ な い も の)	17.8	136.9	125.9	11.0	18.5	152.8	139.2	13.6	16.7	110.9	104.1	6.8
E 09.10 食 料 品 , た ば こ 製 造 業	19.9	160.7	148.4	12.3	20.0	167.9	153.4	14.5	19.8	156.5	145.5	11.0
11 織 維 工 業	20.6	162.1	150.0	12.1	20.4	160.8	149.6	11.2	20.9	163.6	150.5	13.1
14 パルプ・紙・紙加工品製造業	20.9	157.3	152.8	4.5	21.1	159.3	154.3	5.0	19.3	141.3	141.1	0.2
15 印 刷 ・ 同 関 連 業	18.5	162.3	152.2	10.1	18.9	170.7	158.2	12.5	17.4	138.1	135.0	3.1
16.17 化学、石油・石炭製品製造業	20.2	164.7	153.1	11.6	20.6	172.5	158.7	13.8	19.1	142.3	137.0	5.3
18 プラスチック製品製造業	18.8	158.0	150.5	7.5	19.3	166.9	156.5	10.4	18.3	149.6	144.8	4.8
21 窯業・土石製品製造業	21.1	170.8	157.1	13.7	21.2	173.8	158.2	15.6	20.2	153.5	150.4	3.1
24 金 属 製 品 製 造 業	21.0	178.9	158.7	20.2	21.0	182.4	160.1	22.3	21.2	164.9	153.1	11.8
25 はん用機械器具製造業	20.0	166.9	151.5	15.4	20.2	170.6	154.2	16.4	18.7	148.2	137.9	10.3
26 生 産 用 機 械 器 具 製 造 業	20.1	179.6	158.1	21.5	20.2	182.3	159.6	22.7	19.0	162.1	148.7	13.4
27 業 務 用 機 械 器 具 製 造 業	22.6	192.1	175.4	16.7	21.8	188.1	169.0	19.1	25.4	204.5	195.2	9.3
28 電 子 部 品 ・ デ バ イ ス ・ 電 子 回 路 製 造 業	19.4	161.7	145.5	16.2	19.5	163.8	146.3	17.5	19.1	155.0	143.1	11.9
29 電 気 機 械 器 具 製 造 業	20.2	174.8	160.5	14.3	20.3	177.2	161.7	15.5	20.0	169.9	158.1	11.8
30 情 報 通 信 機 械 器 具 製 造 業	18.7	158.7	145.0	13.7	19.4	169.9	150.1	19.8	17.9	144.5	138.5	6.0
31 輸 送 用 機 械 器 具 製 造 業	19.1	171.5	147.2	24.3	19.2	173.5	147.9	25.6	18.2	155.7	141.2	14.5
32.20 その他、なめし革等製造業	20.7	163.6	149.8	13.8	20.8	169.4	153.1	16.3	20.6	159.8	147.6	12.2
E 一 括 産 業 1	21.1	189.0	165.7	23.3	21.3	194.9	168.2	26.7	20.5	169.3	157.5	11.8
E 一 括 産 業 2	20.6	173.0	161.3	11.7	20.9	176.5	163.8	12.7	18.6	151.3	145.9	5.4
I 1 卸 売 業	19.1	149.2	140.2	9.0	19.7	162.2	149.8	12.4	18.5	135.3	130.0	5.3
2 小 売 業	18.9	124.7	120.0	4.7	19.5	140.7	131.5	9.2	18.6	114.6	112.7	1.9
M 75 宿 泊 業	17.9	132.8	123.3	9.5	18.3	140.8	130.1	10.7	17.6	125.9	117.5	8.4
M 一 括 産 業	13.4	83.0	78.6	4.4	12.9	85.3	79.1	6.2	13.9	81.4	78.3	3.1
P 83 医 療 業	19.7	145.2	140.8	4.4	19.4	145.5	139.9	5.6	19.8	145.1	141.1	4.0
P 一 括 産 業	18.0	111.6	110.5	1.1	18.4	115.7	114.8	0.9	17.9	110.4	109.2	1.2
R 91 職 業 紹 介 ・ 労 働 者 派 遣 業	17.7	156.2	130.2	26.0	18.2	165.9	133.8	32.1	16.8	141.2	124.7	16.5
92 その他の事業サービス業	18.0	133.7	126.5	7.2	18.5	149.3	140.6	8.7	16.9	103.1	98.8	4.3
R 一 括 産 業	x	x	x	x	x	x	x	x	x	x	x	x

(注) 第1-1表(注)1,2参照

第3-1表 産業別、男女別 常用労働者数及びパートタイム労働者比率

(規模5人以上)

(単位 人、%)

産 業	計			男 子			女 子		
	本 月 末 労 働 者 数	う ち パートタイム 労 働 者 数	う ち パートタイム 労 働 者 比 率	本 月 末 労 働 者 数	う ち パートタイム 労 働 者 数	う ち パートタイム 労 働 者 比 率	本 月 末 労 働 者 数	う ち パートタイム 労 働 者 数	う ち パートタイム 労 働 者 比 率
調 査 産 業 計	423,399	126,536	29.9	214,481	35,703	16.6	208,918	90,833	43.5
D 建 設 業	29,559	2,023	6.8	22,268	413	1.9	7,291	1,610	22.1
E 製 造 業	81,057	9,486	11.7	53,159	1,941	3.7	27,898	7,545	27.0
F 電 気・ガ 斯・熱 供 給・水 道 業	2,550	36	1.4	2,376	0	0.0	174	36	20.7
G 情 報 通 信 業	9,707	110	1.1	6,907	16	0.2	2,800	94	3.4
H 運 輸 業 , 郵 便 業	22,606	3,585	15.9	17,962	1,874	10.4	4,644	1,711	36.8
I 卸 売 業 , 小 売 業	80,127	36,123	45.1	40,916	12,094	29.6	39,211	24,029	61.3
J 金 融 業 , 保 険 業	9,852	1,811	18.4	4,017	220	5.5	5,835	1,591	27.3
K 不 動 産 業 , 物 品 賃 貸 業	6,023	1,139	18.9	3,516	328	9.3	2,507	811	32.3
L 学 術 研 究 , 専 門・技 術 サ ー ビ ス 業	9,493	1,265	13.3	5,785	161	2.8	3,708	1,104	29.8
M 宿 泊 業 , 飲 食 サ ー ビ ス 業	31,471	22,989	73.0	11,002	7,087	64.4	20,469	15,902	77.7
N 生 活 関 連 サ ー ビ ス 業 , 娯 楽 業	12,142	6,091	50.2	3,994	1,565	39.2	8,148	4,526	55.5
O 教 育 , 学 習 支 援 業	17,926	3,788	21.1	6,500	592	9.1	11,426	3,196	28.0
P 医 療 , 福 祉	76,162	26,643	35.0	15,538	4,881	31.4	60,624	21,762	35.9
Q 複 合 サ ー ビ ス 事 業	4,887	925	18.9	2,913	308	10.6	1,974	617	31.3
R サ ー ビ ス 業 (他 に 分 類 さ れ な い も の)	29,837	10,522	35.3	17,628	4,223	24.0	12,209	6,299	51.6
E 09.10 食 料 品 , た ば こ 製 造 業	10,387	3,955	38.1	3,372	675	20.0	7,015	3,280	46.8
11 織 維 工 業	9,738	1,884	19.3	3,858	194	5.0	5,880	1,690	28.7
14 パ ル プ・紙・紙 加 工 品 製 造 業	1,033	122	11.8	766	8	1.0	267	114	42.7
15 印 刷・同 関 連 業	2,320	192	8.3	1,726	92	5.3	594	100	16.8
16.17 化 学 , 石 油・石 炭 製 品 製 造 業	1,864	257	13.8	1,400	53	3.8	464	204	44.0
18 プ ラ ス チ ッ ク 製 品 製 造 業	2,511	177	7.0	1,319	0	0.0	1,192	177	14.8
21 窯 業・土 石 製 品 製 造 業	1,673	492	29.4	969	83	8.6	704	409	58.1
24 金 属 製 品 製 造 業	6,820	800	11.7	5,049	220	4.4	1,771	580	32.7
25 は ん 用 機 械 器 具 製 造 業	4,479	161	3.6	3,744	106	2.8	735	55	7.5
26 生 産 用 機 械 器 具 製 造 業	12,439	335	2.7	10,715	275	2.6	1,724	60	3.5
27 業 務 用 機 械 器 具 製 造 業	1,529	69	4.5	1,129	34	3.0	400	35	8.8
28 電 子 部 品・デ バ イ ス・電 子 回 路 製 造 業	9,248	149	1.6	7,001	14	0.2	2,247	135	6.0
29 電 気 機 械 器 具 製 造 業	4,272	246	5.8	2,923	28	1.0	1,349	218	16.2
30 情 報 通 信 機 械 器 具 製 造 業	2,937	19	0.6	1,647	2	0.1	1,290	17	1.3
31 輸 送 用 機 械 器 具 製 造 業	2,690	14	0.5	2,393	10	0.4	297	4	1.3
32.20 そ の 他 , な め し 革 等 製 造 業	1,546	376	24.3	618	85	13.8	928	291	31.4
E 一 括 産 業 1	3,191	182	5.7	2,539	23	0.9	652	159	24.4
E 一 括 産 業 2	2,380	56	2.4	1,991	39	2.0	389	17	4.4
I 1 卸 売 業	28,430	4,394	15.5	18,056	933	5.2	10,374	3,461	33.4
2 小 売 業	51,697	31,729	61.4	22,860	11,161	48.8	28,837	20,568	71.3
M 75 宿 泊 業	7,737	4,333	56.0	2,996	1,333	44.5	4,741	3,000	63.3
M 一 括 産 業	23,734	18,656	78.6	8,006	5,754	71.9	15,728	12,902	82.0
P 83 医 療 業	33,754	6,379	18.9	6,825	1,020	14.9	26,929	5,359	19.9
P 一 括 産 業	42,408	20,264	47.8	8,713	3,861	44.3	33,695	16,403	48.7
R 91 職 業 紹 介・労 働 者 派 遣 業	6,594	1,424	21.6	3,658	641	17.5	2,936	783	26.7
92 そ の 他 の 事 業 サ ー ビ ス 業	15,767	6,640	42.1	10,045	2,756	27.4	5,722	3,884	67.9
R 一 括 産 業	7,476	2,458	32.9	3,925	826	21.0	3,551	1,632	46.0

(注) 第1-1表(注)1,2参照

第3-2表 産業別、男女別 常用労働者数及びパートタイム労働者比率

(規模30人以上)

(単位 人、%)

産 業	計			男 子			女 子		
	本 月 末 労 働 者 数	う ち	う ち	本 月 末 労 働 者 数	う ち	う ち	本 月 末 労 働 者 数	う ち	う ち
		パートタイム 労 働 者 数	パートタイム 労 働 者 比 率		パートタイム 労 働 者 数	パートタイム 労 働 者 比 率		パートタイム 労 働 者 数	パートタイム 労 働 者 比 率
調 査 産 業 計	227,435	59,479	26.2	122,912	16,972	13.8	104,523	42,507	40.7
D 建 設 業	10,841	210	1.9	9,083	101	1.1	1,758	109	6.2
E 製 造 業	57,847	4,618	8.0	40,351	1,075	2.7	17,496	3,543	20.3
F 電 気・ガ 斯・熱 供 給・水 道 業	2,239	0	0.0	2,127	0	0.0	112	0	0.0
G 情 報 通 信 業	6,027	110	1.8	4,072	16	0.4	1,955	94	4.8
H 運 輸 業 , 郵 便 業	15,328	2,341	15.3	11,736	834	7.1	3,592	1,507	42.0
I 卸 売 業 , 小 売 業	29,635	14,542	49.1	12,960	3,300	25.5	16,675	11,242	67.4
J 金 融 業 , 保 険 業	5,888	1,766	30.0	2,271	220	9.7	3,617	1,546	42.7
K 不 動 産 業 , 物 品 賃 貸 業	557	192	34.5	252	8	3.2	305	184	60.3
L 学 術 研 究 , 専 門・技 術 サ ー ビ ス 業	3,993	204	5.1	3,470	126	3.6	523	78	14.9
M 宿 泊 業 , 飲 食 サ ー ビ ス 業	10,065	6,992	69.5	4,435	2,643	59.6	5,630	4,349	77.2
N 生 活 関 連 サ ー ビ ス 業 , 娯 楽 業	4,841	2,989	61.7	2,076	1,037	50.0	2,765	1,952	70.6
O 教 育 , 学 習 支 援 業	7,506	1,297	17.3	4,002	274	6.8	3,504	1,023	29.2
P 医 療 , 福 祉	48,498	15,495	31.9	10,944	3,793	34.7	37,554	11,702	31.2
Q 複 合 サ ー ビ ス 事 業	3,409	757	22.2	2,306	308	13.4	1,103	449	40.7
R サ ー ビ ス 業 (他 に 分 類 さ れ な い も の)	20,761	7,966	38.4	12,827	3,237	25.2	7,934	4,729	59.6
E 09,10 食 料 品 , た ば こ 製 造 業	6,492	2,612	40.2	2,372	443	18.7	4,120	2,169	52.6
11 織 維 工 業	5,952	421	7.1	3,078	98	3.2	2,874	323	11.2
14 パ ル プ・紙・紙 加 工 品 製 造 業	505	16	3.2	449	8	1.8	56	8	14.3
15 印 刷・同 関 連 業	2,320	192	8.3	1,726	92	5.3	594	100	16.8
16,17 化 学 , 石 油・石 炭 製 品 製 造 業	1,433	163	11.4	1,060	10	0.9	373	153	41.0
18 プ ラ ス チ ッ ク 製 品 製 造 業	1,665	92	5.5	811	0	0.0	854	92	10.8
21 窯 業・土 石 製 品 製 造 業	584	20	3.4	497	10	2.0	87	10	11.5
24 金 属 製 品 製 造 業	3,258	123	3.8	2,593	42	1.6	665	81	12.2
25 は ん 用 機 械 器 具 製 造 業	3,742	125	3.3	3,122	88	2.8	620	37	6.0
26 生 産 用 機 械 器 具 製 造 業	9,537	161	1.7	8,243	101	1.2	1,294	60	4.6
27 業 務 用 機 械 器 具 製 造 業	1,334	50	3.7	1,008	29	2.9	326	21	6.4
28 電 子 部 品・デ バ イ ス・電 子 回 路 製 造 業	8,895	149	1.7	6,736	14	0.2	2,159	135	6.3
29 電 気 機 械 器 具 製 造 業	2,317	112	4.8	1,554	28	1.8	763	84	11.0
30 情 報 通 信 機 械 器 具 製 造 業	2,937	19	0.6	1,647	2	0.1	1,290	17	1.3
31 輸 送 用 機 械 器 具 製 造 業	2,690	14	0.5	2,393	10	0.4	297	4	1.3
32,20 そ の 他 , な め し 革 等 製 造 業	763	171	22.4	301	55	18.3	462	116	25.1
E 一 括 産 業 1	2,001	150	7.5	1,535	23	1.5	466	127	27.3
E 一 括 産 業 2	1,422	28	2.0	1,226	22	1.8	196	6	3.1
I 1 卸 売 業	10,860	2,188	20.1	5,617	459	8.2	5,243	1,729	33.0
2 小 売 業	18,775	12,354	65.8	7,343	2,841	38.7	11,432	9,513	83.2
M 75 宿 泊 業	5,073	2,620	51.6	2,343	985	42.0	2,730	1,635	59.9
M 一 括 産 業	4,992	4,372	87.6	2,092	1,658	79.3	2,900	2,714	93.6
P 83 医 療 業	26,345	4,237	16.1	5,929	932	15.7	20,416	3,305	16.2
P 一 括 産 業	22,153	11,258	50.8	5,015	2,861	57.0	17,138	8,397	49.0
R 91 職 業 紹 介・労 働 者 派 遣 業	4,855	1,392	28.7	2,923	625	21.4	1,932	767	39.7
92 そ の 他 の 事 業 サ ー ビ ス 業	12,596	5,042	40.0	8,334	2,272	27.3	4,262	2,770	65.0
R 一 括 産 業	x	x	x	x	x	x	x	x	x

(注) 第1-1表(注)1,2参照

第4表 規模別、男女別 常用労働者の1人平均月間現金給与額

(単位 円)

規 模	計					男 子			女 子		
	現 金 給 与 総 額	きまっ て 支 給 する 給 与	うち		特別に支 払われた 給 与	現 金 給 与 総 額	きまっ て 支 給 する 給 与	特別に支 払われた 給 与	現 金 給 与 総 額	きまっ て 支 給 する 給 与	特別に支 払われた 給 与
			所定 内給与	超過 労働給与							
100人以上	313,507	303,230	276,370	26,860	10,277	367,463	351,569	15,894	239,865	237,254	2,611
30~99人	240,560	233,994	217,048	16,946	6,566	302,598	295,968	6,630	178,031	171,530	6,501
5~29人	232,692	223,984	213,562	10,422	8,708	299,102	286,304	12,798	174,635	169,502	5,133

第5表 規模別、男女別 常用労働者の1人平均月間出勤日数及び実労働時間数

(単位 日、時間)

規 模	計				男 子				女 子			
	出勤 日数	総実労 働時間	所定内 労働時間	所定外 労働時間	出勤 日数	総実労 働時間	所定内 労働時間	所定外 労働時間	出勤 日数	総実労 働時間	所定内 労働時間	所定外 労働時間
100人以上	19.1	154.2	142.3	11.9	19.3	164.9	148.8	16.1	18.9	139.6	133.4	6.2
30~99人	18.9	140.5	131.1	9.4	19.6	157.9	144.1	13.8	18.1	123.0	118.0	5.0
5~29人	18.6	136.6	129.7	6.9	19.4	150.6	140.5	10.1	17.9	124.3	120.3	4.0

第6-1表 産業別、就業形態別 常用労働者の月間現金給与額及び出勤日数、実労働時間数

(規模5人以上)

(単位 円、日、時間)

産 業		現金給与額				特別に支払われた給与	出勤日数	実労働時間		
		現金給与総額	きまって支給する給与	うち所定内給与	うち超過労働給与			総実労働時間	所定内労働時間	所定外労働時間
一般労働者	調査産業計	325,639	313,637	290,796	22,841	12,002	20.2	167.6	155.6	12.0
	製造業	330,586	305,057	275,012	30,045	25,529	20.4	172.9	157.2	15.7
	卸売業, 小売業	334,375	318,538	299,278	19,260	15,837	20.6	170.7	160.2	10.5
	医療, 福祉	325,459	320,208	303,223	16,985	5,251	20.0	156.2	152.1	4.1
パートタイム労働者	調査産業計	96,509	95,936	93,720	2,216	573	15.7	83.6	81.9	1.7
	製造業	117,288	115,633	110,814	4,819	1,655	17.5	107.8	103.8	4.0
	卸売業, 小売業	98,448	98,199	96,360	1,839	249	17.5	88.6	87.4	1.2
	医療, 福祉	106,642	105,260	103,682	1,578	1,382	16.1	78.7	78.1	0.6

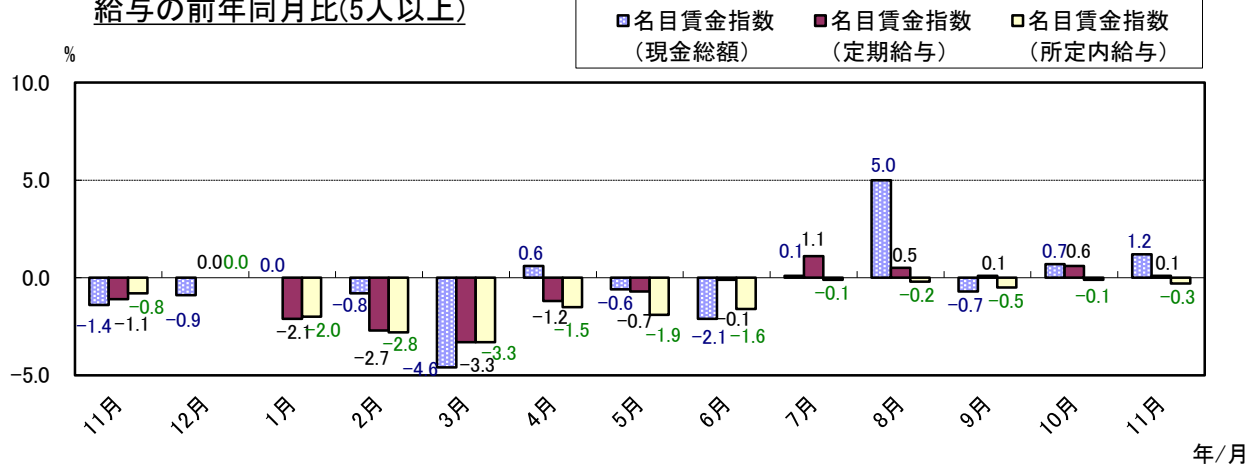
第6-2表 産業別、就業形態別 常用労働者の月間現金給与額及び月間出勤日数、実労働時間数

(規模30人以上)

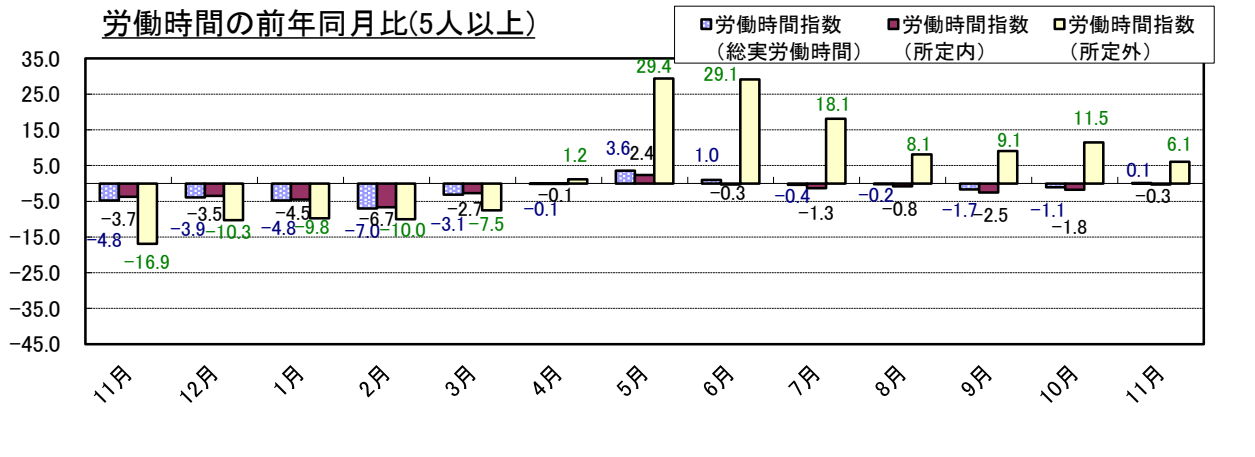
(単位 円、日、時間)

産 業		現金給与額				特別に支払われた給与	出勤日数	実労働時間		
		現金給与総額	きまって支給する給与	うち所定内給与	うち超過労働給与			総実労働時間	所定内労働時間	所定外労働時間
一般労働者	調査産業計	340,238	328,983	300,072	28,911	11,255	20.0	168.2	154.5	13.7
	製造業	344,709	317,442	283,054	34,388	27,267	20.1	172.4	155.6	16.8
	卸売業, 小売業	342,586	341,308	318,828	22,480	1,278	19.9	167.5	156.0	11.5
	医療, 福祉	341,580	333,965	312,615	21,350	7,615	20.3	155.0	151.0	4.0
パートタイム労働者	調査産業計	102,453	101,831	99,178	2,653	622	16.1	89.1	86.9	2.2
	製造業	135,422	134,619	128,134	6,485	803	18.5	125.8	120.5	5.3
	卸売業, 小売業	111,082	111,053	110,080	973	29	18.1	98.5	97.6	0.9
	医療, 福祉	101,577	99,474	97,639	1,835	2,103	16.2	76.5	76.0	0.5

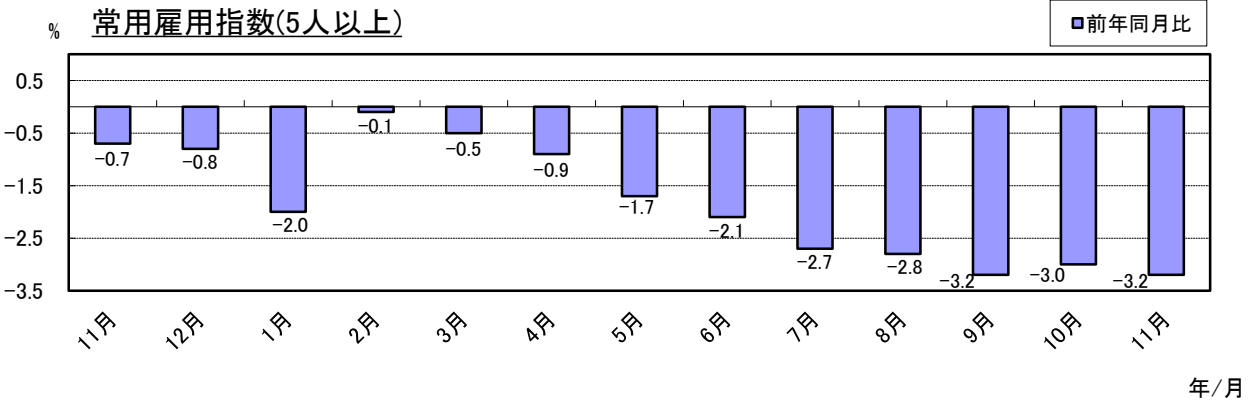
給与の前年同月比(5人以上)



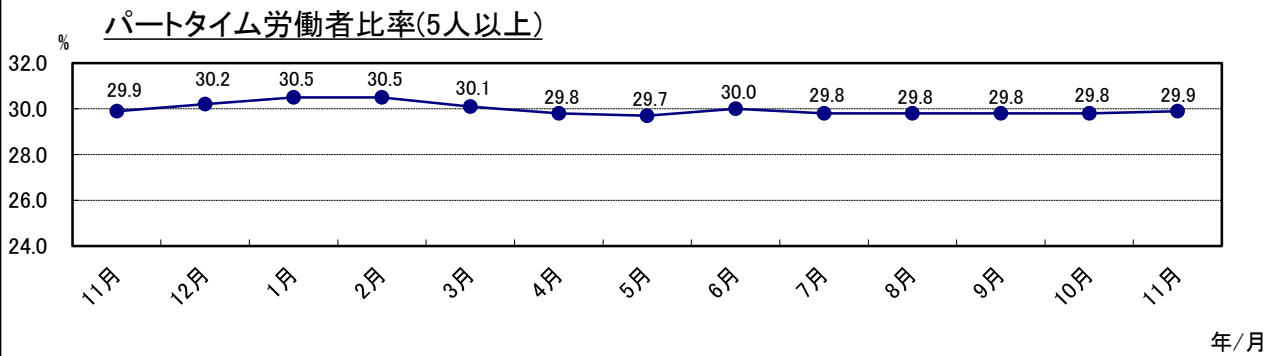
労働時間の前年同月比(5人以上)



常用雇用指数(5人以上)



パートタイム労働者比率(5人以上)



賃金・労働時間・雇用の動きをキャッチする

毎月勤労統計調査

厚生労働省が実施する
重要な調査です。

ご理解とご提出を

調査票提出、
結果閲覧には、
インターネットが便利です。

調査結果は、
事業主の皆様にも
賃金管理の指針として
ご利用頂いています。



特別調査にも
ご協力を！
毎年夏に1回
行われます。



毎(まい)と勤(きん)の約束

調査で知り得た情報についての秘密は必ず守ります。
また調査によって集められた情報は、
統計を作成するためだけに使用されます。
税金徴収の資料や労働局の調査などに使われることは
絶対にありません。

調査結果は経済指標の一つとして、
また、社会保障制度を検討する際の基礎資料として
使われています。

事業所の皆様、調査にご理解をお願いします。

国の調査名をかたって不正に情報を収集する「かたい調査」には十分ご注意ください。

厚生労働省・都道府県

<http://www.mhlw.go.jp/>

<調査結果のおもな利用>

各種経済指標作成の基礎資料となるほか、**失業給付**の額、労働災害の**休業補償**の額、労災保険の**保険給付額**、**遺族補償一時金**、**未払い賃金**の立替払いの最高限度額、**最低賃金**の決定、**労働時間**の短縮(年1800時間)、建設工事の**労務単価**などの算定にもちいられています。

(問い合わせ) 〒920-8580 金沢市鞍月1丁目1番地

石川県県民交流課統計情報室 毎月勤労統計担当

電話 076-225-1344

FAX 076-225-1345

E-mail toukei@pref.ishikawa.lg.jp

URL <http://toukei.pref.ishikawa.jp/>