

# 毎月勤労統計調査地方調査結果速報

令和4年3月分

## <石川県の賃金・労働時間・雇用の動き>

### <主な動き>

[事業所規模 5人以上]

前年同月と比較すると、

- ・ 定期給与は、 1. 7% 増加
- ・ 所定外労働時間は、 2. 5% 増加
- ・ 常用労働者数は、 2. 3% 増加

[事業所規模 30人以上]

(前年同月比)

- ・ 定期給与は、 0. 8% 減少
- ・ 所定外労働時間は、 1. 8% 減少
- ・ 常用労働者数は、 4. 1% 増加

#### 1 利用上の注意

(1) 平成29年1月分から、平成25年10月に改訂された日本標準産業分類に基づき表章している。ただし、表章産業の名称に変更はなく、平成28年以前の結果と単純に接続させている。

平成22年1月分から平成28年12月分までは、日本標準産業分類（平成19年11月改定）に基づき表章している。平成21年以前の結果との接続については、石川県統計情報室ホームページ (<https://toukei.pref.ishikawa.lg.jp/dl/1983/hyousyou.pdf>) を参照のこと。

(2) 指数計算の基準数値は、令和2年=100である。

指数は、それぞれの時系列変化をみるために作成したものであり、項目相互を比較するものではない。

#### 2 統計表に用いる符号

- 「0」, 「0.0」 ..... 単位未満
- 「-」 ..... 該当数値なし
- 「…」 ..... 不詳又は比較数値なし
- 「x」 ..... 調査事業所が少ないため秘匿した。
- 「△」 ..... 負数又は減少

# 毎月勤労統計調査地方調査の説明

## 1 調査の目的

この調査は、統計法に基づく基幹統計であって、雇用、給与及び労働時間などの毎月の変動を明らかにすることを目的としている。

## 2 調査の対象

この調査の対象は、日本標準産業分類に定める鉱業、採石業、砂利採取業、建設業、製造業、電気・ガス・熱供給・水道業、情報通信業、運輸業、郵便業、卸売業、小売業、金融業、保険業、不動産業、物品賃貸業、学術研究、専門・技術サービス業、宿泊業、飲食サービス業、生活関連サービス業、娯楽業、教育、学習支援業、医療、福祉、複合サービス事業、サービス業（他に分類されないもの）において**常時5人以上**の常用労働者を雇用する民営、公営の事業所の中から、産業別・規模別に抽出された**約700事業所を対象**として調査を行っている。  
なお、公表は都道府県単位で表章している。

## 3 調査事項の定義

### (1) 現金給与額

・「**現金給与額**」とは、所得税、社会保険料、組合費、購買代金などを差し引く以前の**総額(税込み)**のことである。実際の支払額(手取額)のことではない。

・「**きまって支給する給与**」とは**定期給与**のことであり、労働契約、団体協約あるいは事業所の給与規則などによってあらかじめ定められて支給される給与のことである。**所定内給与と所定外給与(超過労働給与)**に分けられる。

・「**所定外給与**」とは、所定の労働時間を超える労働に対して支給される超勤手当や、休日労働、深夜労働に対して支給される給与、時間外手当、早朝出勤手当、休日手当、深夜手当などである。

・「**特別に支払われた給与**」とは、盆、暮等の賞与、3か月を超える期間で算定される給与、ベースアップの差額追給分及び支給事由の発生が不確実な給与等のことである。

・「**現金給与総額**」とは、「きまって支給する給与」と「特別に支払われた給与」の合計額である。

### (2) 実労働時間数

・調査期間中に労働者が実際に労働した時間数のことである。休憩時間は、給与が支給されていると否にかかわらず除かれるが、鉱業の坑内夫の休憩時間やいわゆる手待時間は含める。本来の職務外として行われる宿日直の時間は含めない。

### (3) 出勤日数

・調査期間中に労働者が実際に出勤した日数のことである。事業所に出勤しない日は有給でも出勤日にならないが、1日のうち1時間でも就業すれば出勤日となる。

### (4) 常用労働者(パートタイム労働者を含む)

・「**常用労働者**」とは、次のいずれかに該当する労働者のことである。

ア 期間を定めずに、雇われている者

イ 1か月以上の期間を定めて雇われている者

・「**パートタイム労働者**」とは、常用労働者のうち、次のいずれかに該当する労働者のことである。

ア 1日の所定労働時間が一般の労働者よりも短い者

イ 1日の所定労働時間が一般の労働者と同じで1週の所定労働日数が一般の労働者より短い者

・「**一般労働者**」とは、常用労働者のうち「パートタイム労働者」以外の労働者のことである。

## 4 調査結果の算定

- (1) この調査結果の数値は、調査事業所の報告をもとに、事業所規模区分(100人以上、30~99人、5~29人)ごとに復元し、推計したものである。

各区分の統計表の詳細については、お問い合わせ願います。

(注) 調査事業所のうち30人以上の抽出方法は、従来の2~3年に一度行う総入替え方式から、毎年1月分調査時に行う部分入替え方式に平成30年から変更した。指数は令和4年1月分から令和2年平均を100とする令和2年基準とすることに伴い、令和4年1月分以降と比較できるように、令和3年12月分までの指数を令和2年平均が100となるように改訂した。令和3年12月分までの増減率は、一部を除き、改訂前の指数で計算しているため、改訂後の指数で計算した場合と必ずしも一致しない。常用雇用指数及びその増減率は、令和4年1月分時に労働者数推計を当時利用できる最新のデータ(平成28年経済センサス活動調査等)に基づき更新(ベンチマーク更新)し、過去に遡って改訂している。そのため令和4年の賃金と労働時間の前年同月比には一定のギャップ(断層)が生じている。

# 結果の概要

(令和4年3月分)

事業所規模5人以上 調査産業計 (常用労働者：パートタイム含む)

## 1 賃金の動き

現金給与総額は、	257,999 円	前年同月比	2.6%
うち、定期給与は、	246,437 円	前年同月比	1.7%

## 2 労働時間の動き

総実労働時間は、	137.3 時間	前年同月比	△ 1.1%
うち、所定内労働時間は、	128.5 時間	前年同月比	△ 1.3%
所定外労働時間は、	8.8 時間	前年同月比	2.5%
製造業の所定外労働時間は、	14.3 時間	前年同月比	7.7%

## 3 雇用の動き

常用労働者数は、	429,126 人	前年同月比	2.3%
パートタイム労働者比率は、	29.6 %	前年同月差	△ 0.5ポイント
うち、男子は、	15.8 %		
女子は、	43.4 %		

事業所規模30人以上 調査産業計 (常用労働者：パートタイム含む)

1 賃金の動き		(前年同月比)
現金給与総額	279,459 円	0.0%
うち、定期給与	264,969 円	△ 0.8%
2 労働時間の動き		
総実労働時間	143.2 時間	△ 2.1%
うち、所定内労働時間	132.9 時間	△ 2.1%
所定外労働時間	10.3 時間	△ 1.8%
製造業の所定外労働時間	15.9 時間	5.4%
3 雇用の動き		
常用労働者数	235,748 人	4.1%

(事業所規模5人以上)

表1 産業別「現金給与与額」の比較

(単位 円、%)

産業別	現金給与与総額			きまって支給する給与			特別に支払われた給与	
	実数	前月比	前年同月比	実数	前月比	前年同月比	実数	前年同月差
調査産業計	257,999	3.9	2.6	246,437	0.5	1.7	11,562	2,396
建設業	337,028	0.0	△ 6.9	311,138	△ 0.5	△ 5.6	25,890	△ 6,457
製造業	309,573	9.8	6.1	281,825	0.3	1.9	27,748	12,400
電気・ガス・熱供給・水道業	407,638	△ 13.6	△ 11.9	407,638	△ 2.8	△ 11.8	-	-
情報通信業	338,596	△ 0.6	3.7	338,273	△ 0.8	8.9	323	△ 15,973
運輸業，郵便業	276,662	△ 0.1	12.2	276,344	△ 0.1	12.4	318	△ 801
卸売業，小売業	203,329	0.4	△ 6.7	200,412	0.7	△ 7.0	2,917	517
金融業，保険業	403,063	27.5	77.3	333,392	7.1	50.0	69,671	64,343
不動産業，物品賃貸業	276,606	0.9	△ 1.5	272,852	△ 0.3	△ 1.2	3,754	△ 1,057
学術研究，専門・技術サービス業	354,939	5.3	8.6	332,152	△ 1.1	2.3	22,787	20,567
宿泊業，飲食サービス業	116,925	6.5	13.1	116,829	6.5	13.5	96	△ 446
生活関連サービス業，娯楽業	160,238	2.2	△ 17.3	159,025	8.5	△ 17.9	1,213	1,213
教育，学習支援業	276,557	△ 1.6	△ 2.1	276,141	△ 1.5	0.8	416	△ 8,564
医療，福祉	261,077	2.6	4.8	255,223	0.5	6.9	5,854	△ 4,263
複合サービス事業	309,820	3.3	△ 1.3	292,247	△ 2.5	△ 3.4	17,573	6,310
サービス業 (他に分類されないもの)	233,933	1.7	4.7	224,266	△ 2.3	4.0	9,667	2,137

(注) 調査産業計の中には鉱業，採石業，砂利採取業を含む。

表2 産業別労働時間の比率

(単位 日、時間、%)

産業別	出勤日数			総実労働時間			所定内労働時間			所定外労働時間		
	実数	前月差	前年同月差	実数	前月比	前年同月比	実数	前月比	前年同月比	実数	前月比	前年同月比
調査産業計	18.1	0.5	△ 0.3	137.3	2.8	△ 1.1	128.5	3.1	△ 1.3	8.8	1.2	2.5
建設業	19.9	0.8	△ 0.4	162.4	3.6	△ 4.0	150.1	2.8	△ 3.1	12.3	15.9	△ 12.4
製造業	19.3	0.3	0.0	159.3	1.0	0.8	145.0	1.1	0.2	14.3	0.0	7.7
電気・ガス・熱供給・水道業	19.3	2.8	△ 2.1	180.4	17.2	△ 8.1	161.2	16.7	△ 6.5	19.2	20.7	△ 20.5
情報通信業	18.3	△ 0.2	△ 1.1	151.6	△ 1.3	△ 10.4	138.6	△ 1.4	△ 8.3	13.0	0.0	△ 28.4
運輸業，郵便業	19.8	1.2	2.0	166.9	5.1	8.8	151.4	6.1	9.7	15.5	△ 3.2	0.1
卸売業，小売業	18.1	0.3	△ 0.3	126.6	2.0	△ 2.3	120.6	1.3	△ 2.4	6.0	17.6	0.0
金融業，保険業	18.4	1.7	0.1	140.3	10.9	10.9	131.1	10.1	7.1	9.2	21.1	119.1
不動産業，物品賃貸業	17.7	△ 0.7	0.9	146.3	△ 2.4	△ 0.8	134.4	△ 3.3	4.8	11.9	10.1	△ 38.4
学術研究，専門・技術サービス業	19.3	1.8	△ 0.8	156.1	10.8	△ 5.1	147.6	11.0	△ 1.8	8.5	7.5	△ 39.2
宿泊業，飲食サービス業	13.7	1.2	0.3	87.2	9.1	5.3	83.9	8.5	4.4	3.3	27.0	36.7
生活関連サービス業，娯楽業	15.0	1.3	△ 2.8	104.3	9.6	△ 17.1	101.8	11.5	△ 16.4	2.5	△ 34.3	△ 36.3
教育，学習支援業	18.7	1.2	0.6	144.5	5.2	9.5	132.1	6.5	6.3	12.4	△ 6.7	61.6
医療，福祉	18.0	0.3	△ 0.8	125.2	1.0	△ 3.6	122.1	1.8	△ 4.0	3.1	△ 24.4	9.4
複合サービス事業	19.5	2.2	△ 0.7	154.4	13.7	△ 2.2	149.9	14.5	△ 1.6	4.5	△ 10.0	△ 18.1
サービス業 (他に分類されないもの)	17.4	△ 0.6	△ 0.3	135.7	△ 2.9	△ 1.4	125.6	△ 2.7	△ 2.3	10.1	△ 4.7	13.2

(注) 1 表1(注)参照

2 総実労働時間=所定内労働時間+所定外労働時間

表3 推計常用労働者数及び労働異動率

(単位 人、%)

産業別	推計常用労働者数				労働異動率	
	本月末常用労働者数	前月比	前年同月比	構成比	入職率	離職率
調査産業計	429,126	△ 0.1	2.3	100.0	1.37	1.69
建設業	24,970	0.7	5.1	5.8	0.77	0.17
製造業	84,099	0.0	3.7	19.6	1.03	1.07
電気・ガス・熱供給・水道業	2,577	△ 1.1	△ 1.8	0.6	0.96	2.07
情報通信業	9,173	△ 0.8	6.7	2.1	0.24	1.09
運輸業，郵便業	22,581	△ 0.1	△ 3.8	5.3	0.78	0.91
卸売業，小売業	83,654	△ 0.3	0.5	19.5	1.90	2.20
金融業，保険業	9,874	△ 0.2	1.1	2.3	1.18	1.38
不動産業，物品賃貸業	4,162	△ 1.0	6.9	1.0	0.31	1.43
学術研究，専門・技術サービス業	10,527	0.3	2.3	2.5	0.65	0.31
宿泊業，飲食サービス業	34,502	0.7	△ 7.4	8.0	5.17	4.47
生活関連サービス業，娯楽業	12,125	△ 2.1	△ 0.5	2.8	0.99	3.07
教育，学習支援業	28,417	△ 1.8	40.0	6.6	0.35	2.05
医療，福祉	68,796	△ 0.5	△ 0.9	16.0	0.68	1.15
複合サービス事業	4,022	18.0	2.6	0.9	0.80	3.51
サービス業 (他に分類されないもの)	29,647	△ 0.5	1.2	6.9	1.16	1.59

(注) 1 表1(注)参照

2 入(離)職率=入(離)職者数÷常用労働者数×100

(事業所規模30人以上)

表4 産業別「現金給与与額」の比較

(単位 円、%)

産業別	現金給与と総額			きまって支給する給与			特別に支払われた給与	
	実数	前月比	前年同月比	実数	前月比	前年同月比	実数	前年同月差
調査産業計	279,459	4.2	0.0	264,969	0.0	△ 0.8	14,490	2,164
建設業	436,170	△ 3.4	△ 8.2	345,194	△ 5.4	△ 11.7	90,976	7,012
製造業	330,155	11.9	6.8	293,575	0.0	△ 0.3	36,580	21,882
電気・ガス・熱供給・水道業	422,037	△ 3.1	△ 13.1	422,037	△ 3.1	△ 13.0	-	-
情報通信業	361,823	0.3	11.9	361,805	0.3	15.3	18	△ 9,802
運輸業，郵便業	286,538	△ 1.0	8.6	286,193	△ 0.9	8.4	345	343
卸売業，小売業	205,322	0.3	△ 9.4	204,975	0.1	△ 8.5	347	△ 2,481
金融業，保険業	358,599	1.8	49.9	354,838	2.9	49.3	3,761	1,921
不動産業，物品賃貸業	291,867	2.0	△ 9.5	289,479	1.4	△ 10.2	2,388	2,388
学術研究，専門・技術サービス業	369,688	△ 1.2	0.7	367,700	△ 1.2	0.5	1,988	582
宿泊業，飲食サービス業	133,397	7.8	4.1	133,317	7.7	4.0	80	80
生活関連サービス業，娯楽業	143,710	1.4	△ 1.9	143,567	1.3	△ 2.1	143	143
教育，学習支援業	276,483	△ 0.5	△ 32.2	276,455	△ 0.4	△ 32.1	28	△ 103
医療，福祉	277,031	2.5	1.8	269,015	△ 0.3	5.0	8,016	△ 7,689
複合サービス事業	314,214	△ 0.4	△ 0.4	313,923	△ 0.2	△ 0.3	291	90
サービス業 (他に分類されないもの)	221,926	5.3	8.9	213,709	1.5	7.9	8,217	2,324

(注) 調査産業計の中には鉱業，採石業，砂利採取業を含む。

表5 産業別労働時間の比率

(単位 日、時間、%)

産業別	出勤日数			総実労働時間			所定内労働時間			所定外労働時間		
	実数	前月差	前年同月差	実数	前月比	前年同月比	実数	前月比	前年同月比	実数	前月比	前年同月比
調査産業計	18.5	0.6	△ 0.2	143.2	3.2	△ 2.1	132.9	3.7	△ 2.1	10.3	△ 1.9	△ 1.8
建設業	19.5	0.5	△ 1.4	176.2	4.6	△ 4.8	155.6	4.7	△ 4.5	20.6	3.5	△ 7.2
製造業	19.2	0.3	△ 0.3	163.0	1.9	△ 0.8	147.1	1.9	△ 1.6	15.9	0.6	5.4
電気・ガス・熱供給・水道業	19.4	3.2	△ 2.2	184.3	19.1	△ 8.9	162.8	19.2	△ 6.9	21.5	19.4	△ 21.7
情報通信業	18.7	△ 0.4	△ 0.9	151.5	△ 3.0	△ 12.8	138.3	△ 3.5	△ 10.1	13.2	1.5	△ 33.5
運輸業，郵便業	19.9	1.5	1.0	170.1	7.3	0.3	153.0	9.4	2.6	17.1	△ 8.1	△ 15.8
卸売業，小売業	18.6	0.4	0.3	130.5	2.5	0.8	124.0	2.3	0.8	6.5	8.4	4.4
金融業，保険業	18.6	2.3	1.2	142.2	14.4	7.9	131.8	14.2	6.0	10.4	16.8	39.7
不動産業，物品賃貸業	18.0	0.4	△ 0.5	156.9	1.2	△ 3.4	137.1	1.3	0.2	19.8	0.5	△ 23.8
学術研究，専門・技術サービス業	19.0	2.2	△ 1.1	155.8	11.7	△ 8.6	148.3	12.7	△ 6.6	7.5	△ 6.3	△ 34.9
宿泊業，飲食サービス業	14.4	2.3	2.4	95.6	20.4	20.3	92.1	19.7	21.7	3.5	45.8	△ 8.3
生活関連サービス業，娯楽業	13.5	0.6	△ 0.8	91.1	4.4	△ 5.6	86.5	5.1	△ 2.6	4.6	△ 8.0	△ 39.5
教育，学習支援業	18.4	0.5	△ 3.0	134.9	1.9	△ 13.3	127.9	2.9	△ 15.5	7.0	△ 12.5	75.7
医療，福祉	18.6	0.2	△ 0.7	129.7	0.3	△ 2.5	126.0	1.5	△ 3.2	3.7	△ 27.4	27.1
複合サービス事業	19.9	2.9	△ 0.5	156.8	17.5	△ 3.3	151.4	19.5	△ 2.3	5.4	△ 19.4	△ 26.5
サービス業 (他に分類されないもの)	17.4	0.0	0.5	135.7	0.2	2.6	123.8	0.1	1.0	11.9	1.7	22.0

(注) 1 表1(注)参照

2 総実労働時間=所定内労働時間+所定外労働時間

表6 推計常用労働者数及び労働異動率

(単位 人、%)

産業別	推計常用労働者数				労働異動率	
	本月末常用労働者数	前月比	前年同月比	構成比	入職率	離職率
調査産業計	235,748	△ 0.2	4.1	100.0	0.94	1.41
建設業	6,906	△ 0.2	△ 0.8	2.9	0.48	0.62
製造業	60,761	△ 0.2	4.6	25.8	0.70	0.91
電気・ガス・熱供給・水道業	2,290	△ 0.2	△ 0.9	1.0	1.09	1.31
情報通信業	6,250	△ 0.6	1.0	2.7	0.35	0.94
運輸業，郵便業	15,306	0.3	△ 3.8	6.5	0.99	0.66
卸売業，小売業	33,045	0.1	2.7	14.0	1.55	1.45
金融業，保険業	5,723	△ 0.3	8.8	2.4	0.17	0.52
不動産業，物品賃貸業	459	0.0	△ 11.7	0.2	2.83	2.83
学術研究，専門・技術サービス業	4,944	△ 0.2	0.9	2.1	0.44	0.57
宿泊業，飲食サービス業	11,092	△ 1.0	△ 0.5	4.7	2.97	4.01
生活関連サービス業，娯楽業	4,850	△ 0.8	2.9	2.1	1.06	1.86
教育，学習支援業	17,919	△ 2.3	80.6	7.6	0.16	2.48
医療，福祉	43,037	△ 0.6	△ 0.4	18.3	0.57	1.18
複合サービス事業	2,244	41.2	△ 3.5	1.0	0.52	3.54
サービス業 (他に分類されないもの)	20,922	△ 0.4	1.4	8.9	1.64	1.98

(注) 1 表1(注)参照

2 入(離)職率=(入(離)職者数÷常用労働者数×100)

指数表  
[事業所規模5人以上]

第1表 産業別名目賃金指数(現金給与総額)

令和2年=100

	調査産業計	建設業	製造業	電気・ガス・熱供給・水道業	情報通信業	運輸業、郵便業	卸売業、小売業	金融業、保険業	不動産業、物品賃貸業	学術研究、専門・技術サービス業	宿泊業、飲食サービス業	生活関連サービス業、娯楽業	教育、学習支援業	医療、福祉	複合サービス事業	サービス業(他に分類されないもの)
令和2年平均	100.0	100.0	100.0	100.0	100.0	100.0	100.0	100.0	100.0	100.0	100.0	100.0	100.0	100.0	100.0	100.0
令和3年平均	99.9	96.4	105.2	100.6	89.1	96.7	96.5	91.8	131.3	101.2	98.8	98.1	126.6	95.3	101.1	98.3
令和3年 10月	85.0	81.1	86.6	77.6	73.4	89.8	79.9	78.8	149.8	78.1	96.8	82.7	110.2	82.6	82.4	82.5
11月	86.8	82.1	93.2	77.2	73.1	89.5	83.0	78.8	137.9	78.1	99.5	84.3	106.7	82.7	76.9	83.3
12月	175.4	150.2	192.3	203.2	160.9	147.5	176.8	183.5	190.9	182.2	142.7	133.3	289.0	163.6	225.9	140.7
令和4年 1月	89.5	93.3	86.4	71.7	78.7	92.0	75.9	136.5	156.2	85.0	122.7	76.3	124.9	86.8	76.0	89.8
2月	83.8	82.1	86.0	85.1	79.4	92.9	73.6	100.2	102.8	82.9	95.6	73.5	92.8	84.5	78.1	93.8
3月	87.1	82.1	94.4	73.5	78.9	92.8	73.9	127.8	103.7	87.3	101.8	75.1	91.3	86.7	80.7	95.4
前月比(%)	3.9	0.0	9.8	△ 13.6	△ 0.6	△ 0.1	0.4	27.5	0.9	5.3	6.5	2.2	△ 1.6	2.6	3.3	1.7
前年同月比(%)	2.6	△ 6.9	6.1	△ 11.9	3.7	12.2	△ 6.7	77.3	△ 1.5	8.6	13.1	△ 17.3	△ 2.1	4.8	△ 1.3	4.7

(注) 調査産業計の中には鉱業、採石業、砂利採取業を含む。

第2表 産業別名目賃金指数(きまって支給する給与)

	調査産業計	建設業	製造業	電気・ガス・熱供給・水道業	情報通信業	運輸業、郵便業	卸売業、小売業	金融業、保険業	不動産業、物品賃貸業	学術研究、専門・技術サービス業	宿泊業、飲食サービス業	生活関連サービス業、娯楽業	教育、学習支援業	医療、福祉	複合サービス事業	サービス業(他に分類されないもの)
令和2年平均	100.0	100.0	100.0	100.0	100.0	100.0	100.0	100.0	100.0	100.0	100.0	100.0	100.0	100.0	100.0	100.0
令和3年平均	99.4	97.9	102.9	99.8	90.1	101.2	96.1	96.3	128.6	99.6	97.4	95.8	124.5	94.7	99.8	97.0
令和3年 10月	100.8	99.3	104.1	97.5	91.3	104.9	95.6	98.7	145.7	98.5	99.8	91.2	139.5	96.3	99.9	94.0
11月	100.6	97.9	104.3	97.0	90.9	103.2	96.1	99.6	147.8	98.5	102.5	92.9	135.0	95.4	99.6	94.8
12月	101.8	96.3	104.3	98.9	92.5	104.9	97.1	106.1	137.0	98.3	121.6	95.8	136.3	96.3	99.9	93.3
令和4年 1月	99.1	95.0	101.5	90.1	97.5	106.1	87.7	130.6	116.9	103.3	117.4	82.4	115.4	100.0	98.3	100.7
2月	99.3	95.4	103.6	95.0	98.9	108.7	87.2	125.8	119.1	104.4	98.4	76.4	117.2	98.8	101.1	106.7
3月	99.8	94.9	103.9	92.3	98.1	108.6	87.8	134.7	118.8	103.2	104.8	82.9	115.4	99.3	98.6	104.2
前月比(%)	0.5	△ 0.5	0.3	△ 2.8	△ 0.8	△ 0.1	0.7	7.1	△ 0.3	△ 1.1	6.5	8.5	△ 1.5	0.5	△ 2.5	△ 2.3
前年同月比(%)	1.7	△ 5.6	1.9	△ 11.8	8.9	12.4	△ 7.0	50.0	△ 1.2	2.3	13.5	△ 17.9	0.8	6.9	△ 3.4	4.0

(注) 第1表(注)参照

第3表 産業別名目賃金指数(所定内給与)

	調査産業計	建設業	製造業	電気・ガス・熱供給・水道業	情報通信業	運輸業、郵便業	卸売業、小売業	金融業、保険業	不動産業、物品賃貸業	学術研究、専門・技術サービス業	宿泊業、飲食サービス業	生活関連サービス業、娯楽業	教育、学習支援業	医療、福祉	複合サービス事業	サービス業(他に分類されないもの)
令和2年平均	100.0	100.0	100.0	100.0	100.0	100.0	100.0	100.0	100.0	100.0	100.0	100.0	100.0	100.0	100.0	100.0
令和3年平均	98.9	96.1	101.2	102.1	90.5	102.4	95.6	92.3	128.5	102.8	98.7	95.2	124.6	93.9	100.4	97.8
令和3年 10月	100.2	96.4	102.4	103.5	92.7	106.5	94.8	94.8	144.5	102.7	100.6	91.0	139.4	95.5	100.5	94.3
11月	99.9	95.0	102.0	102.8	91.7	104.4	95.4	94.9	145.4	102.1	103.0	90.3	135.5	94.8	100.4	95.6
12月	100.9	94.0	102.0	103.1	93.5	105.4	96.5	101.7	134.6	101.9	122.2	92.8	136.9	95.1	100.4	94.2
令和4年 1月	98.6	95.6	99.7	94.1	97.0	105.1	88.4	122.5	120.9	106.9	119.6	81.7	112.2	98.9	99.1	101.0
2月	98.7	97.3	101.5	100.3	98.6	108.5	87.6	119.9	122.0	108.5	100.3	76.2	113.9	96.7	102.2	107.7
3月	99.3	94.0	102.2	94.2	97.3	109.9	88.1	127.7	122.8	106.7	106.8	83.2	112.2	98.4	99.3	104.5
前月比(%)	0.6	△ 3.4	0.7	△ 6.1	△ 1.3	1.3	0.6	6.5	0.7	△ 1.7	6.5	9.2	△ 1.5	1.8	△ 2.8	△ 3.0
前年同月比(%)	2.3	△ 4.2	2.3	△ 8.0	10.7	11.6	△ 5.6	47.3	4.5	3.8	14.7	△ 17.5	△ 1.8	6.6	△ 3.0	4.3

(注) 第1表(注)参照

第4表 産業別実質賃金指数(現金給与総額)

	調査産業計	建設業	製造業	電気・ガス・熱供給・水道業	情報通信業	運輸業、郵便業	卸売業、小売業	金融業、保険業	不動産業、物品賃貸業	学術研究、専門・技術サービス業	宿泊業、飲食サービス業	生活関連サービス業、娯楽業	教育、学習支援業	医療、福祉	複合サービス事業	サービス業(他に分類されないもの)
令和2年平均	100.0	100.0	100.0	100.0	100.0	100.0	100.0	100.0	100.0	100.0	100.0	100.0	100.0	100.0	100.0	100.0
令和3年平均	100.0	96.5	105.3	100.7	89.2	96.8	96.6	91.9	131.4	101.3	98.9	98.2	126.7	95.4	101.2	98.4
令和3年 10月	84.8	80.9	86.4	77.4	73.3	89.6	79.7	78.6	149.5	77.9	96.6	82.5	110.0	82.4	82.2	82.3
11月	86.7	82.0	93.1	77.1	73.0	89.4	82.9	78.7	137.8	78.0	99.4	84.2	106.6	82.6	76.8	83.2
12月	175.4	150.2	192.3	203.2	160.9	147.5	176.8	183.5	190.9	182.2	142.7	133.3	289.0	163.6	225.9	140.7
令和4年 1月	89.4	93.2	86.3	71.6	78.6	91.9	75.8	136.4	156.0	84.9	122.6	76.2	124.8	86.7	75.9	89.7
2月	83.1	81.4	85.3	84.4	78.8	92.2	73.0	99.4	102.0	82.2	94.8	72.9	92.1	83.8	77.5	93.1
3月	86.2	81.2	93.4	72.7	78.0	91.8	73.1	126.4	102.6	86.4	100.7	74.3	90.3	85.8	79.8	94.4
前月比(%)	3.7	△ 0.2	9.5	△ 13.9	△ 1.0	△ 0.4	0.1	27.2	0.6	5.1	6.2	1.9	△ 2.0	2.4	3.0	1.4
前年同月比(%)	1.8	△ 7.7	5.2	△ 12.6	2.8	11.3	△ 7.5	75.6	△ 2.4	7.7	12.1	△ 18.0	△ 3.0	4.0	△ 2.2	3.9

(注) 1 第1表(注)参照

2 実質賃金指数は、名目賃金指数を金沢市の消費者物価指数(持家の帰属家賃を除く総合)[総務省統計局調]で除したものである。

第5表 産業別実質賃金指数(きまって支給する給与)

	調査産業計	建設業	製造業	電気・ガス・熱供給・水道業	情報通信業	運輸業、郵便業	卸売業、小売業	金融業、保険業	不動産業、物品賃貸業	学術研究、専門・技術サービス業	宿泊業、飲食サービス業	生活関連サービス業、娯楽業	教育、学習支援業	医療、福祉	複合サービス事業	サービス業(他に分類されないもの)
令和2年平均	100.0	100.0	100.0	100.0	100.0	100.0	100.0	100.0	100.0	100.0	100.0	100.0	100.0	100.0	100.0	100.0
令和3年平均	99.5	98.0	103.0	99.9	90.2	101.3	96.2	96.4	128.7	99.7	97.5	95.9	124.6	94.8	99.9	97.1
令和3年 10月	100.6	99.1	103.9	97.3	91.1	104.7	95.4	98.5	145.4	98.3	99.6	91.0	139.2	96.1	99.7	93.8
11月	100.5	97.8	104.2	96.9	90.8	103.1	96.0	99.5	147.7	98.4	102.4	92.8	134.9	95.3	99.5	94.7
12月	101.8	96.3	104.3	98.9	92.5	104.9	97.1	106.1	137.0	98.3	121.6	95.8	136.3	96.3	99.9	93.3
令和4年 1月	99.0	94.9	101.4	90.0	97.4	106.0	87.6	130.5	116.8	103.2	117.3	82.3	115.3	99.9	98.2	100.6
2月	98.5	94.6	102.8	94.2	98.1	107.8	86.5	124.8	118.2	103.6	97.6	75.8	116.3	98.0	100.3	105.9
3月	98.7	93.9	102.8	91.3	97.0	107.4	86.8	133.2	117.5	102.1	103.7	82.0	114.1	98.2	97.5	103.1
前月比(%)	0.2	△ 0.7	0.0	△ 3.1	△ 1.1	△ 0.4	0.3	6.7	△ 0.6	△ 1.4	6.3	8.2	△ 1.9	0.2	△ 2.8	△ 2.6
前年同月比(%)	0.8	△ 6.4	1.0	△ 12.6	7.9	11.4	△ 7.9	48.7	△ 2.2	1.4	12.6	△ 18.7	△ 0.2	5.9	△ 4.3	3.1

(注) 1 第1表(注)参照

2 実質賃金指数は、名目賃金指数を金沢市の消費者物価指数(持家の帰属家賃を除く総合)[総務省統計局調]で除したものである。

第6表 産業別労働時間指数(総実労働時間)

	調査産業計	建設業	製造業	電気・ガス・熱供給・水道業	情報通信業	運輸業、郵便業	卸売業、小売業	金融業、保険業	不動産業、物品賃貸業	学術研究、専門・技術サービス業	宿泊業、飲食サービス業	生活関連サービス業、娯楽業	教育、学習支援業	医療、福祉	複合サービス事業	サービス業(他に分類されないもの)
令和2年平均	100.0	100.0	100.0	100.0	100.0	100.0	100.0	100.0	100.0	100.0	100.0	100.0	100.0	100.0	100.0	100.0
令和3年平均	98.8	100.0	102.0	99.2	102.6	94.3	96.8	96.6	102.4	92.6	101.5	101.4	119.2	93.3	98.8	100.1
令和3年 10月	101.5	105.4	105.5	96.9	106.5	93.9	98.2	97.5	108.4	91.4	102.7	100.4	145.5	94.4	100.6	101.0
11月	102.4	102.2	107.8	93.0	104.8	95.4	99.1	96.8	112.6	91.9	112.8	104.7	134.8	94.3	97.2	104.0
12月	102.2	99.1	106.0	92.7	104.5	99.9	99.6	96.8	106.8	90.1	125.8	109.7	133.0	92.9	103.7	100.0
令和4年 1月	95.0	88.5	95.8	95.0	95.8	98.3	91.3	100.3	86.8	85.0	111.5	84.4	124.6	92.5	91.9	99.4
2月	96.0	96.1	102.9	91.5	95.5	95.5	92.0	91.2	97.1	86.0	97.8	76.7	122.6	90.6	90.8	103.7
3月	98.7	99.6	103.9	107.2	94.3	100.4	93.8	101.1	94.8	95.3	106.7	84.1	129.0	91.5	103.2	100.7
前月比(%)	2.8	3.6	1.0	17.2	△ 1.3	5.1	2.0	10.9	△ 2.4	10.8	9.1	9.6	5.2	1.0	13.7	△ 2.9
前年同月比(%)	△ 1.1	△ 4.0	0.8	△ 8.1	△ 10.4	8.8	△ 2.3	10.9	△ 0.8	△ 5.1	5.3	△ 17.1	9.5	△ 3.6	△ 2.2	△ 1.4

(注) 第1表(注)参照

第7表 産業別労働時間指数(所定内労働時間)

	調査産業計	建設業	製造業	電気・ガス・熱供給・水道業	情報通信業	運輸業、郵便業	卸売業、小売業	金融業、保険業	不動産業、物品賃貸業	学術研究、専門・技術サービス業	宿泊業、飲食サービス業	生活関連サービス業、娯楽業	教育、学習支援業	医療、福祉	複合サービス事業	サービス業(他に分類されないもの)
令和2年平均	100.0	100.0	100.0	100.0	100.0	100.0	100.0	100.0	100.0	100.0	100.0	100.0	100.0	100.0	100.0	100.0
令和3年平均	98.4	98.5	100.4	100.1	102.0	94.4	97.2	94.9	100.9	97.8	103.4	99.7	115.2	93.0	98.8	100.5
令和3年 10月	101.0	103.4	104.0	101.0	106.6	94.0	98.4	95.7	105.7	97.8	104.1	98.6	138.9	94.2	100.8	100.2
11月	101.8	100.0	105.8	96.6	104.1	96.7	99.1	94.7	109.9	97.9	113.5	101.5	128.9	94.1	97.2	104.0
12月	101.3	97.2	103.8	96.5	103.8	99.7	99.8	94.8	105.4	95.9	126.8	105.7	124.6	92.3	103.7	99.7
令和4年 1月	94.3	89.0	93.5	95.9	95.1	98.1	91.9	96.7	87.8	90.3	113.8	82.4	119.6	91.9	93.2	98.3
2月	95.0	95.7	100.5	91.5	95.3	95.6	92.7	87.9	98.7	91.3	99.6	75.6	115.5	89.5	91.0	102.6
3月	97.9	98.4	101.6	106.8	94.0	101.4	93.9	96.8	95.4	101.3	108.1	84.3	123.0	91.1	104.2	99.8
前月比(%)	3.1	2.8	1.1	16.7	△ 1.4	6.1	1.3	10.1	△ 3.3	11.0	8.5	11.5	6.5	1.8	14.5	△ 2.7
前年同月比(%)	△ 1.3	△ 3.1	0.2	△ 6.5	△ 8.3	9.7	△ 2.4	7.1	4.8	△ 1.8	4.4	△ 16.4	6.3	△ 4.0	△ 1.6	△ 2.3

(注) 第1表(注)参照

第8表 産業別労働時間指数(所定外労働時間)

	調査産業計	建設業	製造業	電気・ガス・熱供給・水道業	情報通信業	運輸業、郵便業	卸売業、小売業	金融業、保険業	不動産業、物品賃貸業	学術研究、専門・技術サービス業	宿泊業、飲食サービス業	生活関連サービス業、娯楽業	教育、学習支援業	医療、福祉	複合サービス事業	サービス業(他に分類されないもの)
令和2年平均	100.0	100.0	100.0	100.0	100.0	100.0	100.0	100.0	100.0	100.0	100.0	100.0	100.0	100.0	100.0	100.0
令和3年平均	106.1	122.5	123.0	92.1	109.4	92.3	89.9	163.8	118.0	50.6	64.8	163.3	212.1	106.4	98.8	94.4
令和3年 10月	111.3	134.6	126.1	61.3	105.1	92.2	93.8	170.7	137.2	40.5	76.3	166.4	298.9	104.6	94.6	112.7
11月	113.9	134.6	134.5	62.5	113.3	83.4	96.9	179.5	140.9	43.8	98.4	223.0	270.8	101.2	96.3	104.8
12月	117.7	127.0	134.5	60.8	113.3	101.7	96.9	173.5	120.9	43.3	108.2	260.7	327.0	118.5	103.4	103.6
令和4年 1月	106.4	80.0	127.4	86.9	103.0	100.0	78.5	244.1	76.3	42.8	68.3	162.5	241.3	117.2	59.6	115.7
2月	111.5	101.0	134.9	90.9	97.7	94.7	78.5	223.5	80.0	43.9	63.4	118.8	289.1	141.4	87.7	119.1
3月	112.8	117.1	134.9	109.7	97.7	91.7	92.3	270.6	88.1	47.2	80.5	78.1	269.6	106.9	78.9	113.5
前月比(%)	1.2	15.9	0.0	20.7	0.0	△ 3.2	17.6	21.1	10.1	7.5	27.0	△ 34.3	△ 6.7	△ 24.4	△ 10.0	△ 4.7
前年同月比(%)	2.5	△ 12.4	7.7	△ 20.5	△ 28.4	0.1	0.0	119.1	△ 38.4	△ 39.2	36.7	△ 36.3	61.6	9.4	△ 18.1	13.2

(注) 第1表(注)参照

第9表 産業別常用雇用指数

	調査産業計	建設業	製造業	電気・ガス・熱供給・水道業	情報通信業	運輸業、郵便業	卸売業、小売業	金融業、保険業	不動産業、物品賃貸業	学術研究、専門・技術サービス業	宿泊業、飲食サービス業	生活関連サービス業、娯楽業	教育、学習支援業	医療、福祉	複合サービス事業	サービス業(他に分類されないもの)
令和2年平均	100.0	100.0	100.0	100.0	100.0	100.0	100.0	100.0	100.0	100.0	100.0	100.0	100.0	100.0	100.0	100.0
令和3年平均	97.8	101.4	90.7	107.2	104.4	94.3	101.9	99.5	112.3	103.4	98.6	100.0	83.7	101.0	96.9	101.9
令和3年 10月	97.9	103.4	89.2	107.2	106.5	92.2	102.2	99.6	116.7	102.8	99.2	101.5	84.4	101.2	95.3	102.1
11月	97.7	104.6	89.0	107.2	106.6	91.8	102.9	98.8	116.5	102.5	96.2	101.6	85.4	100.9	94.7	101.5
12月	97.7	104.5	89.0	107.2	107.8	91.4	102.2	98.9	114.8	105.9	98.0	102.8	85.2	100.4	94.6	101.7
令和4年 1月	100.1	105.4	95.7	106.7	107.3	91.3	102.3	98.6	114.5	105.4	95.6	100.9	112.9	99.9	93.0	101.8
2月	99.4	104.8	95.6	106.7	106.6	91.7	102.5	98.7	114.4	105.2	89.3	99.7	114.1	99.2	84.5	102.0
3月	99.3	105.5	95.6	105.5	105.7	91.6	102.2	98.5	113.2	105.5	89.9	97.6	112.1	98.7	99.7	101.5
前月比(%)	△ 0.1	0.7	0.0	△ 1.1	△ 0.8	△ 0.1	△ 0.3	△ 0.2	△ 1.0	0.3	0.7	△ 2.1	△ 1.8	△ 0.5	18.0	△ 0.5
前年同月比(%)	2.3	5.1	3.7	△ 1.8	6.7	△ 3.8	0.5	1.1	6.9	2.3	△ 7.4	△ 0.5	40.0	△ 0.9	2.6	1.2

(注) 第1表(注)参照



## 指数表 [事業所規模30人以上]

### 第10表 産業別名目賃金指数(現金給与総額)

令和2年=100

	調査産業計	建設業	製造業	電気・ガス・ 熱供給・ 水道業	情報 通信業	運輸業、 郵便業	卸売業、 小売業	金融業、 保険業	不動産業、 物品賃貸業	学術研究、 専門・技術 サービス業	宿泊業、飲 食サービス 業	生活関連 サービス 業、娯楽業	教育、学習 支援業	医療、 福祉	複合サービ ス事業	サービス業 (他に分類 されないもの)
令和2年平均	100.0	100.0	100.0	100.0	100.0	100.0	100.0	100.0	100.0	100.0	100.0	100.0	100.0	100.0	100.0	100.0
令和3年平均	99.3	98.1	106.5	102.0	81.7	104.1	84.6	91.8	117.4	125.0	100.9	83.0	134.5	92.2	102.6	105.1
令和3年 10月	81.7	76.5	85.3	79.1	63.0	95.7	68.4	73.5	102.9	87.1	103.4	76.4	106.5	77.6	85.1	93.2
11月	83.3	75.5	92.3	78.7	63.6	93.7	68.6	72.7	106.4	86.7	102.1	77.9	104.0	79.1	77.6	91.6
12月	184.3	177.3	205.9	203.6	162.0	169.4	169.9	160.7	192.2	267.4	124.2	127.6	270.1	169.8	223.5	150.9
令和4年 1月	85.9	100.0	83.3	72.6	73.9	92.3	61.7	173.5	101.7	89.5	100.1	70.3	115.9	80.5	78.9	97.0
2月	80.3	87.3	82.9	77.0	74.1	94.1	61.3	112.7	103.3	90.3	94.1	70.7	73.0	80.6	80.5	98.7
3月	83.7	84.3	92.8	74.6	74.3	93.2	61.5	114.7	105.4	89.2	101.4	71.7	72.6	82.6	80.2	103.9
前月比(%)	4.2	△ 3.4	11.9	△ 3.1	0.3	△ 1.0	0.3	1.8	2.0	△ 1.2	7.8	1.4	△ 0.5	2.5	△ 0.4	5.3
前年同月比(%)	0.0	△ 8.2	6.8	△ 13.1	11.9	8.6	△ 9.4	49.9	△ 9.5	0.7	4.1	△ 1.9	△ 32.2	1.8	△ 0.4	8.9

(注) 第1表(注)参照

### 第11表 産業別名目賃金指数(きまって支給する給与)

	調査産業計	建設業	製造業	電気・ガス・ 熱供給・ 水道業	情報 通信業	運輸業、 郵便業	卸売業、 小売業	金融業、 保険業	不動産業、 物品賃貸業	学術研究、 専門・技術 サービス業	宿泊業、飲 食サービス 業	生活関連 サービス 業、娯楽業	教育、学習 支援業	医療、 福祉	複合サービ ス事業	サービス業 (他に分類 されないもの)
令和2年平均	100.0	100.0	100.0	100.0	100.0	100.0	100.0	100.0	100.0	100.0	100.0	100.0	100.0	100.0	100.0	100.0
令和3年平均	98.8	101.6	103.6	101.9	84.0	109.6	85.9	96.4	125.1	117.2	102.2	83.0	132.3	91.1	98.9	103.1
令和3年 10月	99.6	103.8	104.5	99.1	83.2	114.0	86.0	92.4	125.4	115.9	108.0	83.4	133.6	91.7	99.0	103.9
11月	99.2	102.6	105.1	98.6	83.8	111.7	86.3	91.7	129.6	115.4	106.6	84.6	130.9	91.1	98.8	102.1
12月	100.0	105.6	105.1	100.7	84.2	113.2	87.2	96.0	128.8	117.4	108.2	93.4	130.3	91.9	99.3	100.6
令和4年 1月	96.7	96.8	99.1	91.0	97.5	109.8	77.8	145.9	123.1	119.1	104.4	76.6	92.9	95.1	100.3	108.0
2月	97.5	99.3	101.9	96.5	97.7	111.9	77.3	140.1	125.7	120.1	98.3	77.1	91.8	95.0	102.2	109.8
3月	97.5	93.9	101.9	93.5	98.0	110.9	77.4	144.1	127.4	118.7	105.9	78.1	91.4	94.7	102.0	111.5
前月比(%)	0.0	△ 5.4	0.0	△ 3.1	0.3	△ 0.9	0.1	2.9	1.4	△ 1.2	7.7	1.3	△ 0.4	△ 0.3	△ 0.2	1.5
前年同月比(%)	△ 0.8	△ 11.7	△ 0.3	△ 13.0	15.3	8.4	△ 8.5	49.3	△ 10.2	0.5	4.0	△ 2.1	△ 32.1	5.0	△ 0.3	7.9

(注) 第1表(注)参照

### 第12表 産業別名目賃金指数(所定内給与)

	調査産業計	建設業	製造業	電気・ガス・ 熱供給・ 水道業	情報 通信業	運輸業、 郵便業	卸売業、 小売業	金融業、 保険業	不動産業、 物品賃貸業	学術研究、 専門・技術 サービス業	宿泊業、飲 食サービス 業	生活関連 サービス 業、娯楽業	教育、学習 支援業	医療、 福祉	複合サービ ス事業	サービス業 (他に分類 されないもの)
令和2年平均	100.0	100.0	100.0	100.0	100.0	100.0	100.0	100.0	100.0	100.0	100.0	100.0	100.0	100.0	100.0	100.0
令和3年平均	97.9	99.8	101.7	103.2	83.4	110.4	85.6	90.0	113.6	121.4	103.6	81.9	132.5	90.0	99.7	104.7
令和3年 10月	98.6	99.7	102.8	104.6	83.0	115.6	85.3	86.9	113.0	121.8	108.2	83.0	133.7	90.5	99.6	105.0
11月	98.1	98.6	102.6	104.0	83.7	112.9	86.0	86.4	117.0	120.9	105.3	82.4	131.7	90.4	99.7	103.9
12月	98.8	102.4	102.8	104.2	83.7	113.0	87.3	91.3	116.3	121.5	105.5	88.1	131.1	90.8	99.7	102.6
令和4年 1月	95.6	97.3	96.9	94.3	96.5	109.6	78.0	134.9	110.6	125.3	107.6	76.7	88.7	93.2	100.8	108.9
2月	96.3	98.6	99.8	101.4	97.2	113.0	77.2	131.6	110.1	126.2	102.7	77.8	87.6	92.1	102.5	111.4
3月	96.5	91.4	100.4	94.6	96.9	112.0	77.2	133.6	111.4	124.2	109.5	79.4	87.2	93.5	102.3	112.2
前月比(%)	0.2	△ 7.3	0.6	△ 6.7	△ 0.3	△ 0.9	0.0	1.5	1.2	△ 1.6	6.6	2.1	△ 0.5	1.5	△ 0.2	0.7
前年同月比(%)	△ 0.3	△ 11.8	0.7	△ 8.8	16.9	7.6	△ 6.5	48.3	△ 9.3	1.6	6.1	1.0	△ 35.0	4.6	△ 0.3	7.5

(注) 第1表(注)参照

第13表 産業別実質賃金指数(現金給与総額)

	調査産業計	建設業	製造業	電気・ガス・ 熱供給・ 水道業	情報 通信業	運輸業、 郵便業	卸売業、 小売業	金融業、 保険業	不動産業、 物品賃貸業	学術研究、 専門・技術 サービス業	宿泊業、飲 食サービス 業	生活関連 サービス 業、娯楽業	教育、学習 支援業	医療、 福祉	複合サービ ス事業	サービス業 (他に分類 されないも の)
令和2年平均	100.0	100.0	100.0	100.0	100.0	100.0	100.0	100.0	100.0	100.0	100.0	100.0	100.0	100.0	100.0	100.0
令和3年平均	99.4	98.2	106.6	102.1	81.8	104.2	84.7	91.9	117.5	125.1	101.0	83.1	134.6	92.3	102.7	105.2
令和3年 10月	81.5	76.3	85.1	78.9	62.9	95.5	68.3	73.4	102.7	86.9	103.2	76.2	106.3	77.4	84.9	93.0
11月	83.2	75.4	92.2	78.6	63.5	93.6	68.5	72.6	106.3	86.6	102.0	77.8	103.9	79.0	77.5	91.5
12月	184.3	177.3	205.9	203.6	162.0	169.4	169.9	160.7	192.2	267.4	124.2	127.6	270.1	169.8	223.5	150.9
令和4年 1月	85.8	99.9	83.2	72.5	73.8	92.2	61.6	173.3	101.6	89.4	100.0	70.2	115.8	80.4	78.8	96.9
2月	79.7	86.6	82.2	76.4	73.5	93.4	60.8	111.8	102.5	89.6	93.4	70.1	72.4	80.0	79.9	97.9
3月	82.8	83.4	91.8	73.8	73.5	92.2	60.8	113.5	104.3	88.2	100.3	70.9	71.8	81.7	79.3	102.8
前月比(%)	3.9	△ 3.7	11.7	△ 3.4	0.0	△ 1.3	0.0	1.5	1.8	△ 1.6	7.4	1.1	△ 0.8	2.1	△ 0.8	5.0
前年同月比(%)	△ 0.8	△ 9.0	5.9	△ 13.8	10.9	7.7	△ 10.3	48.8	△ 10.2	△ 0.2	3.2	△ 2.9	△ 32.8	1.0	△ 1.2	8.0

(注) 1 第1表(注)参照

2 実質賃金指数は、名目賃金指数を金沢市の消費者物価指数(持家の帰属家賃を除く総合)[総務省統計局調]で除したものである。

第14表 産業別実質賃金指数(きまって支給する給与)

	調査産業計	建設業	製造業	電気・ガス・ 熱供給・ 水道業	情報 通信業	運輸業、 郵便業	卸売業、 小売業	金融業、 保険業	不動産業、 物品賃貸業	学術研究、 専門・技術 サービス業	宿泊業、飲 食サービス 業	生活関連 サービス 業、娯楽業	教育、学習 支援業	医療、 福祉	複合サービ ス事業	サービス業 (他に分類 されないも の)
令和2年平均	100.0	100.0	100.0	100.0	100.0	100.0	100.0	100.0	100.0	100.0	100.0	100.0	100.0	100.0	100.0	100.0
令和3年平均	98.9	101.7	103.7	102.0	84.1	109.7	86.0	96.5	125.2	117.3	102.3	83.1	132.4	91.2	99.0	103.2
令和3年 10月	99.4	103.6	104.3	98.9	83.0	113.8	85.8	92.2	125.1	115.7	107.8	83.2	133.3	91.5	98.8	103.7
11月	99.1	102.5	105.0	98.5	83.7	111.6	86.2	91.6	129.5	115.3	106.5	84.5	130.8	91.0	98.7	102.0
12月	100.0	105.6	105.1	100.7	84.2	113.2	87.2	96.0	128.8	117.4	108.2	93.4	130.3	91.9	99.3	100.6
令和4年 1月	96.6	96.7	99.0	90.9	97.4	109.7	77.7	145.8	123.0	119.0	104.3	76.5	92.8	95.0	100.2	107.9
2月	96.7	98.5	101.1	95.7	96.9	111.0	76.7	139.0	124.7	119.1	97.5	76.5	91.1	94.2	101.4	108.9
3月	96.4	92.9	100.8	92.5	96.9	109.7	76.6	142.5	126.0	117.4	104.7	77.3	90.4	93.7	100.9	110.3
前月比(%)	△ 0.3	△ 5.7	△ 0.3	△ 3.3	0.0	△ 1.2	△ 0.1	2.5	1.0	△ 1.4	7.4	1.0	△ 0.8	△ 0.5	△ 0.5	1.3
前年同月比(%)	△ 1.7	△ 12.4	△ 1.2	△ 13.8	14.3	7.4	△ 9.2	48.0	△ 11.0	△ 0.4	3.1	△ 2.9	△ 32.7	4.1	△ 1.2	7.0

(注) 1 第1表(注)参照

2 実質賃金指数は、名目賃金指数を金沢市の消費者物価指数(持家の帰属家賃を除く総合)[総務省統計局調]で除したものである。

第15表 産業別労働時間指数(総実労働時間)

	調査産業計	建設業	製造業	電気・ガス・ 熱供給・ 水道業	情報 通信業	運輸業、 郵便業	卸売業、 小売業	金融業、 保険業	不動産業、 物品賃貸業	学術研究、 専門・技術 サービス業	宿泊業、飲 食サービス 業	生活関連 サービス 業、娯楽業	教育、学習 支援業	医療、 福祉	複合サービ ス事業	サービス業 (他に分類 されないも の)
令和2年平均	100.0	100.0	100.0	100.0	100.0	100.0	100.0	100.0	100.0	100.0	100.0	100.0	100.0	100.0	100.0	100.0
令和3年平均	98.8	104.0	101.8	99.6	102.3	102.0	96.0	100.3	104.0	99.4	101.8	90.3	117.1	89.9	98.8	100.4
令和3年 10月	100.8	105.6	104.1	96.3	105.3	101.3	97.2	97.5	102.9	99.8	111.5	93.7	124.2	91.7	101.3	104.5
11月	101.9	109.2	106.5	92.3	105.0	101.8	97.4	97.5	107.5	101.6	129.0	96.2	117.2	91.2	97.7	105.1
12月	101.1	105.6	104.5	92.1	103.8	107.9	98.0	96.5	106.2	97.5	132.6	109.3	112.9	90.2	102.4	100.8
令和4年 1月	96.1	93.4	94.9	95.0	93.4	96.4	92.9	106.3	105.5	89.7	121.3	82.2	118.2	93.2	95.2	104.8
2月	95.7	101.9	101.1	90.9	95.2	91.8	92.7	94.0	100.2	90.9	95.1	74.5	111.8	90.7	88.6	104.0
3月	98.8	106.6	103.0	108.3	92.3	98.5	95.0	107.5	101.4	101.5	114.5	77.8	113.9	91.0	104.1	104.2
前月比(%)	3.2	4.6	1.9	19.1	△ 3.0	7.3	2.5	14.4	1.2	11.7	20.4	4.4	1.9	0.3	17.5	0.2
前年同月比(%)	△ 2.1	△ 4.8	△ 0.8	△ 8.9	△ 12.8	0.3	0.8	7.9	△ 3.4	△ 8.6	20.3	△ 5.6	△ 13.3	△ 2.5	△ 3.3	2.6

(注) 第1表(注)参照

第16表 産業別労働時間指数(所定内労働時間)

	調査産業計	建設業	製造業	電気・ガス・熱供給・水道業	情報通信業	運輸業、郵便業	卸売業、小売業	金融業、保険業	不動産業、物品賃貸業	学術研究、専門・技術サービス業	宿泊業、飲食サービス業	生活関連サービス業、娯楽業	教育、学習支援業	医療、福祉	複合サービス事業	サービス業(他に分類されないもの)
令和2年平均	100.0	100.0	100.0	100.0	100.0	100.0	100.0	100.0	100.0	100.0	100.0	100.0	100.0	100.0	100.0	100.0
令和3年平均	98.2	102.9	100.1	99.6	101.6	102.0	96.4	98.0	94.1	104.4	105.2	86.8	116.8	89.7	98.6	100.5
令和3年 10月	100.1	102.4	102.7	100.1	105.1	101.6	97.4	96.2	93.5	105.9	115.1	89.8	124.2	91.5	101.5	103.0
11月	101.1	105.4	104.4	95.4	104.2	102.9	97.8	96.0	98.1	106.1	131.4	91.3	117.4	91.3	97.5	104.6
12月	99.9	103.2	102.2	95.4	103.2	106.9	98.0	95.0	96.6	101.1	132.0	101.5	113.0	89.9	102.1	100.2
令和4年 1月	95.3	96.4	92.2	95.3	93.8	96.5	93.4	102.3	97.6	95.0	126.3	78.9	114.6	92.5	96.4	103.3
2月	94.6	101.2	98.6	90.0	95.4	91.8	93.1	90.4	89.4	96.2	100.1	74.1	107.3	89.2	88.2	102.7
3月	98.1	106.0	100.5	107.3	92.1	100.4	95.2	103.2	90.6	108.4	119.8	77.9	110.4	90.5	105.4	102.8
前月比(%)	3.7	4.7	1.9	19.2	△ 3.5	9.4	2.3	14.2	1.3	12.7	19.7	5.1	2.9	1.5	19.5	0.1
前年同月比(%)	△ 2.1	△ 4.5	△ 1.6	△ 6.9	△ 10.1	2.6	0.8	6.0	0.2	△ 6.6	21.7	△ 2.6	△ 15.5	△ 3.2	△ 2.3	1.0

(注) 第1表(注)参照

第17表 産業別労働時間指数(所定外労働時間)

	調査産業計	建設業	製造業	電気・ガス・熱供給・水道業	情報通信業	運輸業、郵便業	卸売業、小売業	金融業、保険業	不動産業、物品賃貸業	学術研究、専門・技術サービス業	宿泊業、飲食サービス業	生活関連サービス業、娯楽業	教育、学習支援業	医療、福祉	複合サービス事業	サービス業(他に分類されないもの)
令和2年平均	100.0	100.0	100.0	100.0	100.0	100.0	100.0	100.0	100.0	100.0	100.0	100.0	100.0	100.0	100.0	100.0
令和3年平均	108.1	112.9	122.3	98.8	110.4	101.9	89.0	164.6	548.4	59.0	63.5	155.1	127.9	99.5	104.1	99.6
令和3年 10月	110.5	132.6	122.5	65.4	107.4	98.6	93.3	137.7	524.4	50.4	70.4	162.6	123.6	100.2	97.8	123.9
11月	113.7	139.1	132.4	67.0	114.6	93.6	90.4	139.8	530.1	64.1	103.2	187.2	107.7	88.2	103.5	111.8
12月	119.0	125.0	131.5	64.3	110.3	114.9	99.0	139.8	533.2	67.8	139.2	251.1	103.7	106.4	109.2	107.7
令和4年 1月	107.4	69.7	128.3	92.9	88.6	95.1	82.9	215.2	455.9	46.7	62.7	142.6	284.0	121.2	68.6	121.2
2月	111.7	107.6	131.7	97.8	92.9	91.6	85.7	193.5	579.4	47.9	35.8	82.0	320.0	154.5	95.7	118.2
3月	109.6	111.4	132.5	116.8	94.3	84.2	92.9	226.1	582.4	44.9	52.2	75.4	280.0	112.1	77.1	120.2
前月比(%)	△ 1.9	3.5	0.6	19.4	1.5	△ 8.1	8.4	16.8	0.5	△ 6.3	45.8	△ 8.0	△ 12.5	△ 27.4	△ 19.4	1.7
前年同月比(%)	△ 1.8	△ 7.2	5.4	△ 21.7	△ 33.5	△ 15.8	4.4	39.7	△ 23.8	△ 34.9	△ 8.3	△ 39.5	75.7	27.1	△ 26.5	22.0

(注) 第1表(注)参照

第18表 産業別常用雇用指数

	調査産業計	建設業	製造業	電気・ガス・熱供給・水道業	情報通信業	運輸業、郵便業	卸売業、小売業	金融業、保険業	不動産業、物品賃貸業	学術研究、専門・技術サービス業	宿泊業、飲食サービス業	生活関連サービス業、娯楽業	教育、学習支援業	医療、福祉	複合サービス事業	サービス業(他に分類されないもの)
令和2年平均	100.0	100.0	100.0	100.0	100.0	100.0	100.0	100.0	100.0	100.0	100.0	100.0	100.0	100.0	100.0	100.0
令和3年平均	95.8	105.0	89.7	101.0	103.0	92.9	104.0	106.9	102.1	104.1	99.7	100.7	63.8	99.7	100.7	99.5
令和3年 10月	95.7	105.8	88.5	101.1	103.4	90.6	105.7	110.4	98.9	104.0	99.3	102.8	64.3	99.4	99.3	100.1
11月	95.4	105.2	88.0	101.1	102.4	90.1	105.1	109.9	98.9	104.0	98.7	103.6	64.4	99.4	98.9	100.6
12月	95.0	104.5	87.8	101.1	101.6	89.3	104.9	108.6	99.4	104.7	100.4	103.9	64.4	98.6	98.7	99.5
令和4年 1月	99.3	104.1	95.4	100.6	101.2	89.0	104.2	107.5	92.1	104.3	98.8	102.3	114.4	98.9	97.8	99.6
2月	99.0	103.7	95.3	100.6	100.9	89.3	103.8	107.7	93.1	104.3	98.1	101.3	116.3	98.8	67.9	99.8
3月	98.8	103.5	95.1	100.4	100.3	89.6	103.9	107.4	93.1	104.1	97.1	100.5	113.6	98.2	95.9	99.4
前月比(%)	△ 0.2	△ 0.2	△ 0.2	△ 0.2	△ 0.6	0.3	0.1	△ 0.3	0.0	△ 0.2	△ 1.0	△ 0.8	△ 2.3	△ 0.6	41.2	△ 0.4
前年同月比(%)	4.1	△ 0.8	4.6	△ 0.9	1.0	△ 3.8	2.7	8.8	△ 11.7	0.9	△ 0.5	2.9	80.6	△ 0.4	△ 3.5	1.4

(注) 第1表(注)参照

第1-1表 産業別、男女別 常用労働者の1人平均月間現金給与額

(規模5人以上)

(単位 円)

産 業	計					男			女		
	現金給与総額	きまって支給する給与	うち所定内給与		特別に支払われた給与	現金給与総額	きまって支給する給与	特別に支払われた給与	現金給与総額	きまって支給する給与	特別に支払われた給与
			うち所定内給与	うち超過労働給与							
調査産業計	257,999	246,437	230,664	15,773	11,562	325,411	308,197	17,214	191,099	185,145	5,954
D 建設業	337,028	311,138	288,602	22,536	25,890	385,643	351,902	33,741	198,247	194,767	3,480
E 製造業	309,573	281,825	256,166	25,659	27,748	350,636	318,992	31,644	221,272	201,902	19,370
F 電気・ガス・熱供給・水道業	407,638	407,638	337,654	69,984	0	434,056	434,056	0	266,257	266,257	0
G 情報通信業	338,596	338,273	308,871	29,402	323	376,763	376,512	251	255,392	254,912	480
H 運輸業、郵便業	276,662	276,344	254,376	21,968	318	310,156	309,733	423	175,255	175,255	0
I 卸売業、小売業	203,329	200,412	191,975	8,437	2,917	263,617	260,071	3,546	142,207	139,928	2,279
J 金融業、保険業	403,063	333,392	310,259	23,133	69,671	618,484	457,203	161,281	278,108	261,576	16,532
K 不動産業、物品賃貸業	276,606	272,852	251,994	20,858	3,754	307,334	305,080	2,254	210,922	203,962	6,960
L 学術研究、専門・技術サービス業	354,939	332,152	313,890	18,262	22,787	401,020	375,613	25,407	249,347	232,563	16,784
M 宿泊業、飲食サービス業	116,925	116,829	113,915	2,914	96	138,633	138,487	146	104,753	104,685	68
N 生活関連サービス業、娯楽業	160,238	159,025	154,213	4,812	1,213	228,337	228,141	196	132,303	130,673	1,630
O 教育、学習支援業	276,557	276,141	264,702	11,439	416	399,615	399,559	56	236,135	235,600	535
P 医療、福祉	261,077	255,223	242,442	12,781	5,854	422,539	414,291	8,248	224,044	218,740	5,304
Q 複合サービス事業	309,820	292,247	284,599	7,648	17,573	360,156	343,347	16,809	237,535	218,864	18,671
R サービス業(他に分類されないもの)	233,933	224,266	207,529	16,737	9,667	269,972	261,271	8,701	174,410	163,148	11,262
E 09.10 食料品、たばこ製造業	201,352	200,359	186,253	14,106	993	257,743	255,742	2,001	165,355	165,005	350
11 繊維工業	234,642	234,642	221,005	13,637	0	311,638	311,638	0	166,881	166,881	0
14 パルプ・紙・紙加工品製造業	310,291	250,717	226,107	24,610	59,574	331,352	268,583	62,769	220,091	174,202	45,889
15 印刷・同関連業	244,875	244,875	226,108	18,767	0	287,923	287,923	0	181,077	181,077	0
16.17 化学、石油・石炭製品製造業	339,074	321,516	287,541	33,975	17,558	394,540	373,278	21,262	213,035	203,894	9,141
18 プラスチック製品製造業	234,655	234,655	211,370	23,285	0	269,640	269,640	0	196,777	196,777	0
21 窯業・土石製品製造業	x	x	x	x	x	x	x	x	x	x	x
24 金属製品製造業	332,866	272,091	254,385	17,706	60,775	323,307	275,134	48,173	384,478	255,667	128,811
25 はん用機械器具製造業	305,201	283,338	255,022	28,316	21,863	310,646	291,515	19,131	276,101	239,636	36,465
26 生産用機械器具製造業	316,548	311,310	277,423	33,887	5,238	335,259	329,452	5,807	246,009	242,917	3,092
27 業務用機械器具製造業	320,450	320,450	290,140	30,310	0	363,819	363,819	0	219,303	219,303	0
28 電子部品・デバイス・電子回路製造業	350,037	348,581	310,768	37,813	1,456	375,460	374,214	1,246	270,778	268,666	2,112
29 電気機械器具製造業	343,876	265,012	241,302	23,710	78,864	393,106	310,101	83,005	264,657	192,457	72,200
30 情報通信機械器具製造業	408,958	331,728	301,216	30,512	77,230	496,739	394,486	102,253	253,531	220,609	32,922
31 輸送用機械器具製造業	286,294	286,220	270,640	15,580	74	291,197	291,120	77	235,633	235,588	45
32.20 その他、なめし革等製造業	223,599	222,110	205,487	16,623	1,489	287,157	283,341	3,816	182,909	182,909	0
E 一括産業1	340,792	325,292	284,351	40,941	15,500	362,029	346,239	15,790	255,735	241,395	14,340
E 一括産業2	690,256	308,985	280,072	28,913	381,271	739,857	330,811	409,046	501,950	226,123	275,827
I 1 卸売業	282,356	278,914	267,340	11,574	3,442	339,598	334,809	4,789	183,269	182,159	1,110
2 小売業	162,059	159,416	152,618	6,798	2,643	205,844	203,243	2,601	128,302	125,627	2,675
M 75 宿泊業	171,205	171,205	166,072	5,133	0	191,440	191,440	0	154,570	154,570	0
M 一括産業	102,818	102,697	100,359	2,338	121	120,171	119,974	197	94,063	93,980	83
P 83 医療業	330,200	324,204	304,181	20,023	5,996	623,398	616,446	6,952	269,168	263,371	5,797
P 一括産業	200,761	195,032	188,570	6,462	5,729	270,806	261,579	9,227	183,357	178,497	4,860
R 91 職業紹介・労働者派遣業	268,724	237,142	211,815	25,327	31,582	290,558	270,377	20,181	242,757	197,615	45,142
92 その他の事業サービス業	189,494	184,530	171,486	13,044	4,964	220,380	214,562	5,818	146,027	142,266	3,761
R 一括産業	319,218	311,466	291,063	20,403	7,752	352,044	342,970	9,074	214,063	210,544	3,519

(注) 1 調査対象事業所が少なく公表が困難なため、C 鉱業、採石業、砂利採取業については掲載せず、調査産業計に含めて算定した。

2 次の産業は調査対象事業所が少ないため、それぞれ一括して算定した。

E製造業の中で、

E一括1: 12木材・木製品製造業(家具を除く)、13家具・装備品製造業

E一括2: 19ゴム製品製造業、22鉄鋼業、23非鉄金属製造業

M宿泊業、飲食サービス業の中で、

M一括: 76飲食店、77持ち帰り・配達飲食サービス業

P医療、福祉の中で、

P一括: 84保健衛生、85社会保険・社会福祉・介護事業

Rサービス業(他に分類されないもの)の中で、

R一括: 88廃棄物処理業、89自動車整備業、90機械等修理業(別掲を除く)、93政治・経済・文化団体、94宗教、95その他のサービス業

第1-2表 産業別、男女別 常用労働者の1人平均月間現金給与額

(規模30人以上)

(単位 円)

産 業	計					男			女		
	現 金 給 与 総 額	きまって 支給する 給 与	うち所定 内給与		特別に支 払われた 給 与	現 金 給 与 総 額	きまって 支給する 給 与	特別に支 払われた 給 与	現 金 給 与 総 額	きまって 支給する 給 与	特別に支 払われた 給 与
			うち所定 内給与	うち超過 労働給与							
調査産業計	279,459	264,969	243,502	21,467	14,490	346,057	324,681	21,376	209,342	202,101	7,241
D 建設業	436,170	345,194	299,911	45,283	90,976	463,370	359,737	103,633	276,789	259,981	16,808
E 製造業	330,155	293,575	264,920	28,655	36,580	367,333	327,228	40,105	238,851	210,927	27,924
F 電気・ガス・熱供給・水道業	422,037	422,037	343,917	78,120	0	452,238	452,238	0	271,935	271,935	0
G 情報通信業	361,823	361,805	327,347	34,458	18	390,983	390,963	20	287,419	287,408	11
H 運輸業, 郵便業	286,538	286,193	259,295	26,898	345	324,887	324,436	451	161,698	161,698	0
I 卸売業, 小売業	205,322	204,975	194,191	10,784	347	284,415	284,126	289	149,676	149,288	388
J 金融業, 保険業	358,599	354,838	321,644	33,194	3,761	537,156	534,869	2,287	280,082	275,673	4,409
K 不動産業, 物品賃貸業	291,867	289,479	246,784	42,695	2,388	347,928	346,895	1,033	164,783	159,324	5,459
L 学術研究, 専門・技術サービス業	369,688	367,700	348,178	19,522	1,988	397,769	395,426	2,343	275,377	274,579	798
M 宿泊業, 飲食サービス業	133,397	133,317	130,453	2,864	80	149,277	149,277	0	118,980	118,827	153
N 生活関連サービス業, 娯楽業	143,710	143,567	135,156	8,411	143	203,628	203,212	416	112,264	112,264	0
O 教育, 学習支援業	276,483	276,455	258,670	17,785	28	448,591	448,492	99	227,679	227,671	8
P 医療, 福祉	277,031	269,015	252,306	16,709	8,016	414,562	404,117	10,445	243,565	236,140	7,425
Q 複合サービス事業	314,214	313,923	302,429	11,494	291	357,798	357,393	405	224,113	224,058	55
R サービス業(他に分類されないもの)	221,926	213,709	194,377	19,332	8,217	258,010	248,153	9,857	157,035	151,768	5,267
E 09.10 食料品, たばこ製造業	208,389	206,896	192,102	14,794	1,493	269,713	266,772	2,941	167,735	167,201	534
11 繊維工業	275,603	275,603	257,394	18,209	0	323,983	323,983	0	200,244	200,244	0
14 パルプ・紙・紙加工品製造業	310,291	250,717	226,107	24,610	59,574	331,352	268,583	62,769	220,091	174,202	45,889
15 印刷・同関連業	267,411	267,411	240,829	26,582	0	317,022	317,022	0	198,710	198,710	0
16.17 化学, 石油・石炭製品製造業	347,011	331,305	289,593	41,712	15,706	406,254	388,486	17,768	219,320	208,059	11,261
18 プラスチック製品製造業	256,195	256,195	239,837	16,358	0	309,674	309,674	0	205,515	205,515	0
21 窯業・土石製品製造業	x	x	x	x	x	x	x	x	x	x	x
24 金属製品製造業	401,559	285,689	268,085	17,604	115,870	383,823	291,379	92,444	491,848	256,725	235,123
25 はん用機械器具製造業	289,555	289,555	264,789	24,766	0	299,980	299,980	0	238,295	238,295	0
26 生産用機械器具製造業	301,197	294,826	260,720	34,106	6,371	321,965	315,085	6,880	211,850	207,669	4,181
27 業務用機械器具製造業	325,511	325,511	292,144	33,367	0	366,221	366,221	0	220,414	220,414	0
28 電子部品・デバイス・電子回路製造業	339,395	339,395	304,064	35,331	0	363,044	363,044	0	266,350	266,350	0
29 電気機械器具製造業	416,675	273,119	244,083	29,036	143,556	444,264	303,190	141,074	363,705	215,384	148,321
30 情報通信機械器具製造業	408,958	331,728	301,216	30,512	77,230	496,739	394,486	102,253	253,531	220,609	32,922
31 輸送用機械器具製造業	299,377	299,284	284,224	15,060	93	307,311	307,213	98	235,633	235,588	45
32.20 その他, なめし革等製造業	230,575	230,575	205,250	25,325	0	266,574	266,574	0	205,184	205,184	0
E 一括産業1	368,821	344,518	294,510	50,008	24,303	393,542	368,254	25,288	279,402	258,661	20,741
E 一括産業2	945,117	345,913	302,381	43,532	599,204	995,353	366,086	629,267	732,884	260,691	472,193
I 1 卸売業	275,265	275,265	259,857	15,408	0	347,280	347,280	0	199,497	199,497	0
2 小売業	163,061	162,504	154,514	7,990	557	229,206	228,663	543	127,012	126,448	564
M 75 宿泊業	166,887	166,887	163,407	3,480	0	186,260	186,260	0	147,362	147,362	0
M 一括産業	106,246	106,101	103,736	2,365	145	116,178	116,178	0	97,964	97,698	266
P 83 医療業	332,134	325,543	301,332	24,211	6,591	504,292	498,672	5,620	290,432	283,605	6,827
P 一括産業	202,253	192,303	185,774	6,529	9,950	293,831	276,893	16,938	179,832	171,593	8,239
R 91 職業紹介・労働者派遣業	238,012	230,658	200,944	29,714	7,354	273,552	263,016	10,536	192,211	188,958	3,253
92 その他の事業サービス業	179,290	173,074	159,601	13,473	6,216	202,308	195,196	7,112	144,923	140,046	4,877
R 一括産業	407,251	388,239	354,034	34,205	19,012	414,639	396,998	17,641	240,968	191,088	49,880

(注) 第1-1表(注)1,2参照

第2-1表 産業別、男女別 常用労働者の1人平均月間出勤日数及び実労働時間数

(規模5人以上)

(単位 日、時間)

産 業	計				男 子				女 子			
	出勤 日数	総実労 働時間	所定内 労働時間	所定外 労働時間	出勤 日数	総実労 働時間	所定内 労働時間	所定外 労働時間	出勤 日数	総実労 働時間	所定内 労働時間	所定外 労働時間
調 査 産 業 計	18.1	137.3	128.5	8.8	19.0	153.4	140.7	12.7	17.3	121.5	116.5	5.0
D 建 設 業	19.9	162.4	150.1	12.3	20.4	173.5	157.8	15.7	18.5	131.2	128.3	2.9
E 製 造 業	19.3	159.3	145.0	14.3	19.6	165.7	149.2	16.5	18.7	145.6	136.0	9.6
F 電気・ガス・熱供給・水道業	19.3	180.4	161.2	19.2	19.3	183.7	162.5	21.2	19.7	162.9	154.5	8.4
G 情 報 通 信 業	18.3	151.6	138.6	13.0	19.1	159.7	145.6	14.1	16.6	134.1	123.4	10.7
H 運 輸 業 , 郵 便 業	19.8	166.9	151.4	15.5	20.3	176.4	157.8	18.6	18.0	138.1	132.0	6.1
I 卸 売 業 , 小 売 業	18.1	126.6	120.6	6.0	19.0	141.4	132.0	9.4	17.1	111.6	109.1	2.5
J 金 融 業 , 保 険 業	18.4	140.3	131.1	9.2	19.5	153.3	142.2	11.1	17.8	132.9	124.7	8.2
K 不 動 産 業 , 物 品 賃 貸 業	17.7	146.3	134.4	11.9	17.5	143.9	131.6	12.3	18.3	151.5	140.4	11.1
L 学術研究、専門・技術サービス業	19.3	156.1	147.6	8.5	19.7	164.0	153.6	10.4	18.5	137.8	133.7	4.1
M 宿 泊 業 , 飲 食 サ ー ビ ス 業	13.7	87.2	83.9	3.3	13.9	92.2	87.7	4.5	13.7	84.3	81.7	2.6
N 生 活 関 連 サ ー ビ ス 業 , 娯 楽 業	15.0	104.3	101.8	2.5	16.5	122.4	117.3	5.1	14.4	96.9	95.4	1.5
O 教 育 , 学 習 支 援 業	18.7	144.5	132.1	12.4	19.5	156.3	140.8	15.5	18.4	140.6	129.2	11.4
P 医 療 , 福 祉	18.0	125.2	122.1	3.1	18.8	139.1	135.5	3.6	17.8	122.0	119.0	3.0
Q 複 合 サ ー ビ ス 事 業	19.5	154.4	149.9	4.5	20.2	162.7	157.0	5.7	18.5	142.4	139.7	2.7
R サ ー ビ ス 業 (他 に 分 類 さ れ な い も の)	17.4	135.7	125.6	10.1	18.0	146.9	134.1	12.8	16.5	117.2	111.6	5.6
E 09.10 食 料 品 , た ば こ 製 造 業	17.8	139.1	128.9	10.2	19.0	152.3	142.8	9.5	17.1	130.7	120.0	10.7
11 織 維 工 業	19.5	147.6	137.4	10.2	19.5	156.3	141.2	15.1	19.5	139.8	134.0	5.8
14 パルプ・紙・紙加工品製造業	19.2	157.4	146.3	11.1	19.1	159.3	147.0	12.3	19.7	149.6	143.5	6.1
15 印 刷 ・ 同 関 連 業	17.4	149.8	138.5	11.3	17.3	151.4	138.3	13.1	17.4	147.3	138.7	8.6
16.17 化学、石油・石炭製品製造業	18.3	143.4	133.3	10.1	18.7	153.0	140.0	13.0	17.5	121.6	118.1	3.5
18 プラスチック製品製造業	18.9	162.0	147.9	14.1	18.9	164.0	149.6	14.4	18.9	160.1	146.2	13.9
21 窯業・土石製品製造業	x	x	x	x	x	x	x	x	x	x	x	x
24 金 属 製 品 製 造 業	20.2	165.0	151.8	13.2	20.2	165.1	151.9	13.2	19.9	164.3	151.4	12.9
25 はん用機械器具製造業	19.9	165.3	148.0	17.3	20.1	168.6	149.3	19.3	18.8	147.4	140.7	6.7
26 生 産 用 機 械 器 具 製 造 業	20.1	171.2	150.5	20.7	20.3	176.0	152.8	23.2	19.3	153.2	141.9	11.3
27 業 務 用 機 械 器 具 製 造 業	23.4	197.3	179.1	18.2	22.7	194.6	174.1	20.5	24.9	203.6	190.7	12.9
28 電子部品・デバイス・電子回路製造業	18.8	156.3	141.8	14.5	18.7	157.1	142.3	14.8	19.1	153.9	140.4	13.5
29 電 気 機 械 器 具 製 造 業	18.7	159.0	144.1	14.9	18.8	168.3	149.6	18.7	18.4	144.1	135.2	8.9
30 情 報 通 信 機 械 器 具 製 造 業	17.7	154.4	141.5	12.9	17.2	154.7	140.5	14.2	18.4	153.8	143.2	10.6
31 輸 送 用 機 械 器 具 製 造 業	19.3	158.3	150.6	7.7	19.4	159.7	151.8	7.9	17.8	142.7	137.5	5.2
32.20 その他、なめし革等製造業	19.9	157.1	145.8	11.3	19.9	166.7	153.7	13.0	19.9	150.9	140.8	10.1
E 一 括 産 業 1	20.3	175.6	156.1	19.5	20.3	179.3	157.6	21.7	20.3	160.6	150.2	10.4
E 一 括 産 業 2	19.6	161.7	147.8	13.9	19.7	166.6	150.3	16.3	18.9	143.1	138.1	5.0
I 1 卸 売 業	19.3	146.9	139.9	7.0	19.8	158.6	149.3	9.3	18.4	126.9	123.8	3.1
2 小 売 業	17.4	116.0	110.5	5.5	18.4	128.4	118.9	9.5	16.7	106.4	104.1	2.3
M 75 宿 泊 業	15.1	112.7	109.1	3.6	15.8	120.8	115.7	5.1	14.6	106.0	103.7	2.3
M 一 括 産 業	13.4	80.5	77.3	3.2	13.2	82.2	77.9	4.3	13.5	79.6	77.0	2.6
P 83 医 療 業	19.1	137.0	132.1	4.9	20.1	148.9	143.0	5.9	19.0	134.6	129.9	4.7
P 一 括 産 業	17.0	114.9	113.3	1.6	17.9	131.7	129.9	1.8	16.8	110.6	109.1	1.5
R 91 職 業 紹 介 ・ 労 働 者 派 遣 業	18.3	151.1	137.6	13.5	18.2	158.5	139.8	18.7	18.5	142.5	135.0	7.5
92 その他の事業サービス業	16.8	127.7	118.9	8.8	17.8	144.0	132.8	11.2	15.4	104.7	99.4	5.3
R 一 括 産 業	18.5	145.8	134.6	11.2	18.4	147.3	134.1	13.2	18.7	140.8	136.0	4.8

(注) 第1-1表(注)1,2参照

第2-2表 産業別、男女別 常用労働者の1人平均月間出勤日数及び実労働時間数

(規模30人以上)

(単位 日、時間)

産 業	計				男 子				女 子			
	出勤 日数	総実労 働時間	所 定 内 労働時間	所 定 外 労働時間	出勤 日数	総実労 働時間	所 定 内 労働時間	所 定 外 労働時間	出勤 日数	総実労 働時間	所 定 内 労働時間	所 定 外 労働時間
調 査 産 業 計	18.5	143.2	132.9	10.3	19.2	159.0	144.5	14.5	17.7	126.5	120.6	5.9
D 建 設 業	19.5	176.2	155.6	20.6	19.7	179.5	157.9	21.6	18.2	156.5	142.0	14.5
E 製 造 業	19.2	163.0	147.1	15.9	19.5	168.2	150.5	17.7	18.5	150.3	138.8	11.5
F 電気・ガス・熱供給・水道業	19.4	184.3	162.8	21.5	19.4	188.4	164.4	24.0	19.7	163.6	154.7	8.9
G 情 報 通 信 業	18.7	151.5	138.3	13.2	19.0	155.7	141.3	14.4	17.8	140.6	130.5	10.1
H 運 輸 業 , 郵 便 業	19.9	170.1	153.0	17.1	20.7	182.3	162.4	19.9	17.3	130.5	122.3	8.2
I 卸 売 業 , 小 売 業	18.6	130.5	124.0	6.5	19.4	149.5	138.0	11.5	17.9	117.0	114.1	2.9
J 金 融 業 , 保 険 業	18.6	142.2	131.8	10.4	19.7	155.8	143.0	12.8	18.1	136.3	126.9	9.4
K 不 動 産 業 , 物 品 賃 貸 業	18.0	156.9	137.1	19.8	18.8	171.0	144.9	26.1	16.2	125.0	119.4	5.6
L 学術研究、専門・技術サービス業	19.0	155.8	148.3	7.5	19.1	159.7	151.5	8.2	18.6	142.7	137.3	5.4
M 宿 泊 業 , 飲 食 サ ー ビ ス 業	14.4	95.6	92.1	3.5	14.3	99.1	94.5	4.6	14.5	92.4	90.0	2.4
N 生 活 関 連 サ ー ビ ス 業 , 娯 楽 業	13.5	91.1	86.5	4.6	15.6	117.4	107.4	10.0	12.4	77.3	75.5	1.8
O 教 育 , 学 習 支 援 業	18.4	134.9	127.9	7.0	20.8	150.8	147.2	3.6	17.7	130.5	122.5	8.0
P 医 療 , 福 祉	18.6	129.7	126.0	3.7	19.4	142.5	138.1	4.4	18.4	126.6	123.0	3.6
Q 複 合 サ ー ビ ス 事 業	19.9	156.8	151.4	5.4	20.3	164.7	158.2	6.5	19.2	140.3	137.3	3.0
R サ ー ビ ス 業 (他 に 分 類 さ れ な い も の)	17.4	135.7	123.8	11.9	17.8	147.4	132.9	14.5	16.6	114.6	107.5	7.1
E 09.10 食 料 品 , た ば こ 製 造 業	17.7	145.3	134.9	10.4	19.0	160.0	149.9	10.1	16.8	135.7	125.0	10.7
11 織 維 工 業	19.2	153.5	139.7	13.8	19.3	157.7	140.9	16.8	19.0	147.0	137.9	9.1
14 パルプ・紙・紙加工品製造業	19.2	157.4	146.3	11.1	19.1	159.3	147.0	12.3	19.7	149.6	143.5	6.1
15 印 刷 ・ 同 関 連 業	18.6	165.3	149.4	15.9	18.9	169.6	150.7	18.9	18.2	159.1	147.4	11.7
16.17 化学、石油・石炭製品製造業	18.0	147.7	135.3	12.4	18.4	157.6	141.5	16.1	17.1	126.3	122.1	4.2
18 プラスチック製品製造業	18.9	157.0	147.5	9.5	19.3	161.6	152.2	9.4	18.6	152.7	143.1	9.6
21 窯業・土石製品製造業	x	x	x	x	x	x	x	x	x	x	x	x
24 金 属 製 品 製 造 業	20.4	173.2	157.2	16.0	20.5	173.9	158.5	15.4	19.6	169.8	150.7	19.1
25 はん用機械器具製造業	19.3	158.1	147.5	10.6	19.5	160.4	149.4	11.0	18.4	146.6	138.4	8.2
26 生 産 用 機 械 器 具 製 造 業	19.7	172.4	148.9	23.5	20.0	177.3	151.9	25.4	18.4	151.4	136.1	15.3
27 業 務 用 機 械 器 具 製 造 業	23.7	200.2	181.9	18.3	22.9	196.2	175.4	20.8	25.9	210.6	198.7	11.9
28 電子部品・デバイス・電子回路製造業	19.0	156.4	142.5	13.9	18.9	157.5	143.4	14.1	19.1	152.8	139.6	13.2
29 電 気 機 械 器 具 製 造 業	18.9	167.7	150.7	17.0	18.9	170.8	151.3	19.5	18.9	161.6	149.4	12.2
30 情 報 通 信 機 械 器 具 製 造 業	17.7	154.4	141.5	12.9	17.2	154.7	140.5	14.2	18.4	153.8	143.2	10.6
31 輸 送 用 機 械 器 具 製 造 業	18.6	154.1	147.4	6.7	18.7	155.5	148.6	6.9	17.8	142.7	137.5	5.2
32.20 その他、なめし革等製造業	18.5	154.5	139.2	15.3	19.3	162.0	146.4	15.6	17.9	149.4	134.2	15.2
E 一 括 産 業 1	21.0	185.1	162.3	22.8	21.0	189.3	163.5	25.8	20.7	169.6	157.9	11.7
E 一 括 産 業 2	20.0	174.4	154.4	20.0	20.2	180.6	157.6	23.0	18.9	148.4	140.8	7.6
I 1 卸 売 業	19.0	145.9	137.7	8.2	19.4	157.5	145.1	12.4	18.5	133.7	129.8	3.9
2 小 売 業	18.3	121.1	115.7	5.4	19.4	142.6	131.8	10.8	17.7	109.4	106.9	2.5
M 75 宿 泊 業	14.9	107.1	103.2	3.9	15.6	115.7	110.3	5.4	14.3	98.3	96.0	2.3
M 一 括 産 業	14.0	86.4	83.2	3.2	13.1	84.2	80.3	3.9	14.7	88.0	85.5	2.5
P 83 医 療 業	19.8	144.4	138.8	5.6	20.2	150.6	144.4	6.2	19.7	142.9	137.5	5.4
P 一 括 産 業	17.1	109.9	108.6	1.3	18.4	131.5	129.5	2.0	16.8	104.5	103.4	1.1
R 91 職 業 紹 介 ・ 労 働 者 派 遣 業	18.2	151.0	135.1	15.9	18.1	159.3	138.2	21.1	18.4	140.2	131.1	9.1
92 その他の事業サービス業	16.9	127.4	118.3	9.1	17.5	141.6	130.7	10.9	16.0	106.3	99.9	6.4
R 一 括 産 業	18.6	155.9	135.8	20.1	18.6	156.2	135.6	20.6	18.9	148.2	139.8	8.4

(注) 第1-1表(注)1,2参照

第3-1表 産業別、男女別 常用労働者数及びパートタイム労働者比率

(規模5人以上)

(単位 人、%)

産 業	計			男 子			女 子		
	本 月 末 労 働 者 数	う ち パートタイム 労 働 者 数	う ち パートタイム 労 働 者 比 率	本 月 末 労 働 者 数	う ち パートタイム 労 働 者 数	う ち パートタイム 労 働 者 比 率	本 月 末 労 働 者 数	う ち パートタイム 労 働 者 数	う ち パートタイム 労 働 者 比 率
調 査 産 業 計	429,126	127,160	29.6	214,005	33,875	15.8	215,121	93,285	43.4
D 建 設 業	24,970	1,235	4.9	18,511	198	1.1	6,459	1,037	16.1
E 製 造 業	84,099	9,239	11.0	57,298	2,410	4.2	26,801	6,829	25.5
F 電 気・ガ 斯・熱 供 給・水 道 業	2,577	0	0.0	2,173	0	0.0	404	0	0.0
G 情 報 通 信 業	9,173	222	2.4	6,301	38	0.6	2,872	184	6.4
H 運 輸 業 , 郵 便 業	22,581	3,602	16.0	16,976	1,430	8.4	5,605	2,172	38.8
I 卸 売 業 , 小 売 業	83,654	39,405	47.1	42,415	12,981	30.6	41,239	26,424	64.1
J 金 融 業 , 保 険 業	9,874	766	7.8	3,596	104	2.9	6,278	662	10.5
K 不 動 産 業 , 物 品 賃 貸 業	4,162	965	23.2	2,837	641	22.6	1,325	324	24.5
L 学 術 研 究 , 専 門・技 術 サ ー ビ ス 業	10,527	980	9.3	7,334	164	2.2	3,193	816	25.6
M 宿 泊 業 , 飲 食 サ ー ビ ス 業	34,502	23,945	69.4	12,243	7,908	64.6	22,259	16,037	72.0
N 生 活 関 連 サ ー ビ ス 業 , 娯 楽 業	12,125	6,987	57.6	3,561	1,288	36.2	8,564	5,699	66.5
O 教 育 , 学 習 支 援 業	28,417	8,943	31.5	7,059	792	11.2	21,358	8,151	38.2
P 医 療 , 福 祉	68,796	22,091	32.1	12,903	2,583	20.0	55,893	19,508	34.9
Q 複 合 サ ー ビ ス 事 業	4,022	768	19.1	2,350	262	11.1	1,672	506	30.3
R サ ー ビ ス 業 (他 に 分 類 さ れ な い も の)	29,647	8,012	27.0	18,448	3,076	16.7	11,199	4,936	44.1
E 09,10 食 料 品 , た ば こ 製 造 業	9,725	3,186	32.8	3,742	593	15.8	5,983	2,593	43.3
11 織 維 工 業	8,489	1,632	19.2	3,952	193	4.9	4,537	1,439	31.7
14 パ ル プ・紙・紙 加 工 品 製 造 業	523	56	10.7	424	20	4.7	99	36	36.4
15 印 刷・同 関 連 業	3,058	522	17.1	1,810	39	2.2	1,248	483	38.7
16,17 化 学 , 石 油・石 炭 製 品 製 造 業	1,790	340	19.0	1,243	42	3.4	547	298	54.5
18 プ ラ ス チ ッ ク 製 品 製 造 業	2,258	212	9.4	1,154	13	1.1	1,104	199	18.0
21 窯 業・土 石 製 品 製 造 業	x	x	x	x	x	x	x	x	x
24 金 属 製 品 製 造 業	7,076	199	2.8	5,952	150	2.5	1,124	49	4.4
25 は ん 用 機 械 器 具 製 造 業	3,401	167	4.9	2,866	114	4.0	535	53	9.9
26 生 産 用 機 械 器 具 製 造 業	16,778	1,250	7.5	13,283	910	6.9	3,495	340	9.7
27 業 務 用 機 械 器 具 製 造 業	1,970	105	5.3	1,380	48	3.5	590	57	9.7
28 電 子 部 品・デ バ イ ス・電 子 回 路 製 造 業	8,448	147	1.7	6,404	17	0.3	2,044	130	6.4
29 電 気 機 械 器 具 製 造 業	4,828	700	14.5	2,977	125	4.2	1,851	575	31.1
30 情 報 通 信 機 械 器 具 製 造 業	2,450	14	0.6	1,566	2	0.1	884	12	1.4
31 輸 送 用 機 械 器 具 製 造 業	4,506	16	0.4	4,108	11	0.3	398	5	1.3
32,20 そ の 他 , な め し 革 等 製 造 業	1,334	225	16.9	521	24	4.6	813	201	24.7
E 一 括 産 業 1	2,911	141	4.8	2,332	28	1.2	579	113	19.5
E 一 括 産 業 2	2,707	169	6.2	2,139	81	3.8	568	88	15.5
I 1 卸 売 業	28,647	4,704	16.4	18,198	985	5.4	10,449	3,719	35.6
2 小 売 業	55,007	34,701	63.1	24,217	11,996	49.5	30,790	22,705	73.7
M 75 宿 泊 業	7,031	3,631	51.6	3,159	1,435	45.4	3,872	2,196	56.7
M 一 括 産 業	27,471	20,314	73.9	9,084	6,473	71.3	18,387	13,841	75.3
P 83 医 療 業	31,944	6,425	20.1	5,527	662	12.0	26,417	5,763	21.8
P 一 括 産 業	36,852	15,666	42.5	7,376	1,921	26.0	29,476	13,745	46.6
R 91 職 業 紹 介・労 働 者 派 遣 業	4,457	883	19.8	2,420	338	14.0	2,037	545	26.8
92 そ の 他 の 事 業 サ ー ビ ス 業	17,740	5,864	33.1	10,351	1,901	18.4	7,389	3,963	53.6
R 一 括 産 業	7,450	1,265	17.0	5,677	837	14.7	1,773	428	24.1

(注) 第1-1表(注)1,2参照



第3-2表 産業別、男女別 常用労働者数及びパートタイム労働者比率

(規模30人以上)

(単位 人、%)

産 業	計			男 子			女 子		
	本 月 末 労働者数	う ち	う ち	本 月 末 労働者数	う ち	う ち	本 月 末 労働者数	う ち	う ち
		パートタイム 労働者数	パートタイム 労働者比率		パートタイム 労働者数	パートタイム 労働者比率		パートタイム 労働者数	パートタイム 労働者比率
調 査 産 業 計	235,748	60,131	25.5	120,888	14,267	11.8	114,860	45,864	39.9
D 建 設 業	6,906	217	3.1	5,898	156	2.6	1,008	61	6.1
E 製 造 業	60,761	4,939	8.1	43,169	1,643	3.8	17,592	3,296	18.7
F 電 気・ガ 斯・熱 供 給・水 道 業	2,290	0	0.0	1,910	0	0.0	380	0	0.0
G 情 報 通 信 業	6,250	97	1.6	4,489	13	0.3	1,761	84	4.8
H 運 輸 業 , 郵 便 業	15,306	2,915	19.0	11,709	1,150	9.8	3,597	1,765	49.1
I 卸 売 業 , 小 売 業	33,045	16,766	50.7	13,638	3,544	26.0	19,407	13,222	68.1
J 金 融 業 , 保 険 業	5,723	462	8.1	1,751	35	2.0	3,972	427	10.8
K 不 動 産 業 , 物 品 賃 貸 業	459	175	38.1	314	98	31.2	145	77	53.1
L 学 術 研 究 , 専 門・技 術 サ ー ビ ス 業	4,944	326	6.6	3,809	138	3.6	1,135	188	16.6
M 宿 泊 業 , 飲 食 サ ー ビ ス 業	11,092	7,357	66.3	5,217	3,152	60.4	5,875	4,205	71.6
N 生 活 関 連 サ ー ビ ス 業 , 娯 楽 業	4,850	2,880	59.4	1,655	684	41.3	3,195	2,196	68.7
O 教 育 , 学 習 支 援 業	17,919	6,645	37.1	3,977	365	9.2	13,942	6,280	45.0
P 医 療 , 福 祉	43,037	11,881	27.6	8,439	1,461	17.3	34,598	10,420	30.1
Q 複 合 サ ー ビ ス 事 業	2,244	345	15.4	1,503	93	6.2	741	252	34.0
R サ ー ビ ス 業 (他 に 分 類 さ れ な い も の)	20,922	5,126	24.5	13,410	1,735	12.9	7,512	3,391	45.1
E 09,10 食 料 品 , た ば こ 製 造 業	6,415	1,604	25.0	2,541	280	11.0	3,874	1,324	34.2
11 織 維 工 業	5,405	390	7.2	3,275	92	2.8	2,130	298	14.0
14 パ ル プ・紙・紙 加 工 品 製 造 業	523	56	10.7	424	20	4.7	99	36	36.4
15 印 刷 ・ 同 関 連 業	2,172	356	16.4	1,256	39	3.1	916	317	34.6
16,17 化 学 , 石 油・石 炭 製 品 製 造 業	1,401	256	18.3	957	21	2.2	444	235	52.9
18 プ ラ ス チ ッ ク 製 品 製 造 業	1,467	124	8.5	715	13	1.8	752	111	14.8
21 窯 業・土 石 製 品 製 造 業	x	x	x	x	x	x	x	x	x
24 金 属 製 品 製 造 業	3,688	105	2.8	3,086	56	1.8	602	49	8.1
25 は ん 用 機 械 器 具 製 造 業	2,592	117	4.5	2,155	89	4.1	437	28	6.4
26 生 産 用 機 械 器 具 製 造 業	13,753	1,136	8.3	11,169	796	7.1	2,584	340	13.2
27 業 務 用 機 械 器 具 製 造 業	1,788	89	5.0	1,290	43	3.3	498	46	9.2
28 電 子 部 品・デ バ イ ス・電 子 回 路 製 造 業	7,816	147	1.9	5,912	17	0.3	1,904	130	6.8
29 電 気 機 械 器 具 製 造 業	2,606	255	9.8	1,713	76	4.4	893	179	20.0
30 情 報 通 信 機 械 器 具 製 造 業	2,450	14	0.6	1,566	2	0.1	884	12	1.4
31 輸 送 用 機 械 器 具 製 造 業	3,590	16	0.4	3,192	11	0.3	398	5	1.3
32,20 そ の 他 , な め し 革 等 製 造 業	611	73	11.9	253	24	9.5	358	49	13.7
E 一 括 産 業 1	1,850	122	6.6	1,450	28	1.9	400	94	23.5
E 一 括 産 業 2	1,732	79	4.6	1,400	36	2.6	332	43	13.0
I 1 卸 売 業	12,400	2,680	21.6	6,373	612	9.6	6,027	2,068	34.3
2 小 売 業	20,645	14,086	68.2	7,265	2,932	40.4	13,380	11,154	83.4
M 75 宿 泊 業	4,931	2,424	49.2	2,465	1,109	45.0	2,466	1,315	53.3
M 一 括 産 業	6,161	4,933	80.1	2,752	2,043	74.2	3,409	2,890	84.8
P 83 医 療 業	24,760	4,173	16.9	4,837	662	13.7	19,923	3,511	17.6
P 一 括 産 業	18,277	7,708	42.2	3,602	799	22.2	14,675	6,909	47.1
R 91 職 業 紹 介・労 働 者 派 遣 業	3,797	883	23.3	2,137	338	15.8	1,660	545	32.8
92 そ の 他 の 事 業 サ ー ビ ス 業	14,185	4,086	28.8	8,459	1,270	15.0	5,726	2,816	49.2
R 一 括 産 業	2,940	157	5.3	2,814	127	4.5	126	30	23.8

(注) 第1-1表(注)1,2参照

第4表 規模別、男女別 常用労働者の1人平均月間現金給与額

(単位 円)

規 模	計					男 子			女 子		
	現 金 給 与 総 額	きまっ て 支 給 する 給 与	特別に支 払われた		特別に支 払われた 給 与	現 金 給 与 総 額	きまっ て 支 給 する 給 与	特別に支 払われた 給 与	現 金 給 与 総 額	きまっ て 支 給 する 給 与	特別に支 払われた 給 与
			うち所定 内給与	うち超過 労働給与							
100人以上	322,818	300,286	274,785	25,501	22,532	378,984	350,898	28,086	248,351	233,184	15,167
30～99人	237,616	230,886	213,312	17,574	6,730	306,482	293,171	13,311	179,495	178,319	1,176
5～29人	231,795	223,808	214,987	8,821	7,987	298,477	286,693	11,784	170,228	165,747	4,481

第5表 規模別、男女別 常用労働者の1人平均月間出勤日数及び実労働時間数

(単位 日、時間)

規 模	計				男 子				女 子			
	出勤 日数	総実労 働時間	所 定 内 労働時間	所 定 外 労働時間	出勤 日数	総実労 働時間	所 定 内 労働時間	所 定 外 労働時間	出勤 日数	総実労 働時間	所 定 内 労働時間	所 定 外 労働時間
100人以上	18.8	150.2	138.7	11.5	19.1	161.2	146.3	14.9	18.4	135.5	128.6	6.9
30～99人	18.1	136.4	127.2	9.2	19.2	156.2	142.3	13.9	17.2	119.7	114.5	5.2
5～29人	17.7	130.2	123.2	7.0	18.8	146.1	135.7	10.4	16.7	115.8	111.8	4.0

第6-1表 産業別、就業形態別 常用労働者の月間現金給与額及び出勤日数、実労働時間数

(規模5人以上)

(単位 円、日、時間)

産 業		現金給与額				特別に支払われた給与	出勤日数	実労働時間		
		現金給与総額	きまって支給する給与	うち所定内給与	うち超過労働給与			総実労働時間	所定内労働時間	所定外労働時間
一般労働者	調査産業計	326,660	310,843	289,327	21,516	15,817	19.5	161.4	149.7	11.7
	製造業	333,150	302,547	274,213	28,334	30,603	19.6	166.5	150.8	15.7
	卸売業, 小売業	296,663	292,210	278,442	13,768	4,453	19.7	160.8	152.3	8.5
	医療, 福祉	335,646	328,122	310,079	18,043	7,524	19.4	149.5	145.0	4.5
パートタイム労働者	調査産業計	94,400	92,976	90,886	2,090	1,424	14.8	80.0	78.1	1.9
	製造業	116,688	112,293	108,512	3,781	4,395	16.9	100.0	97.0	3.0
	卸売業, 小売業	98,074	96,889	94,465	2,424	1,185	16.3	88.0	84.9	3.1
	医療, 福祉	103,557	101,233	99,566	1,667	2,324	15.0	73.8	73.5	0.3

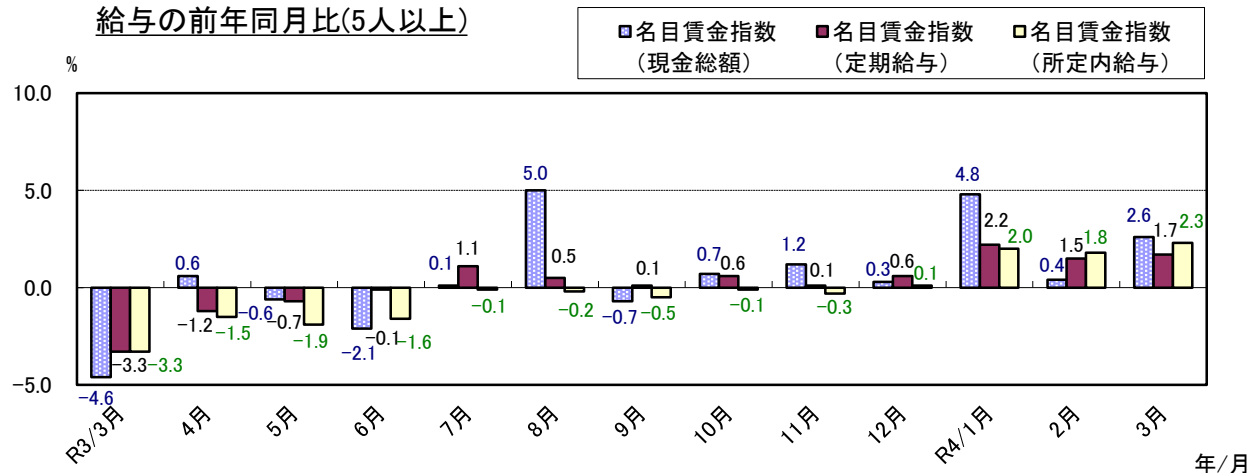
第6-2表 産業別、就業形態別 常用労働者の月間現金給与額及び月間出勤日数、実労働時間数

(規模30人以上)

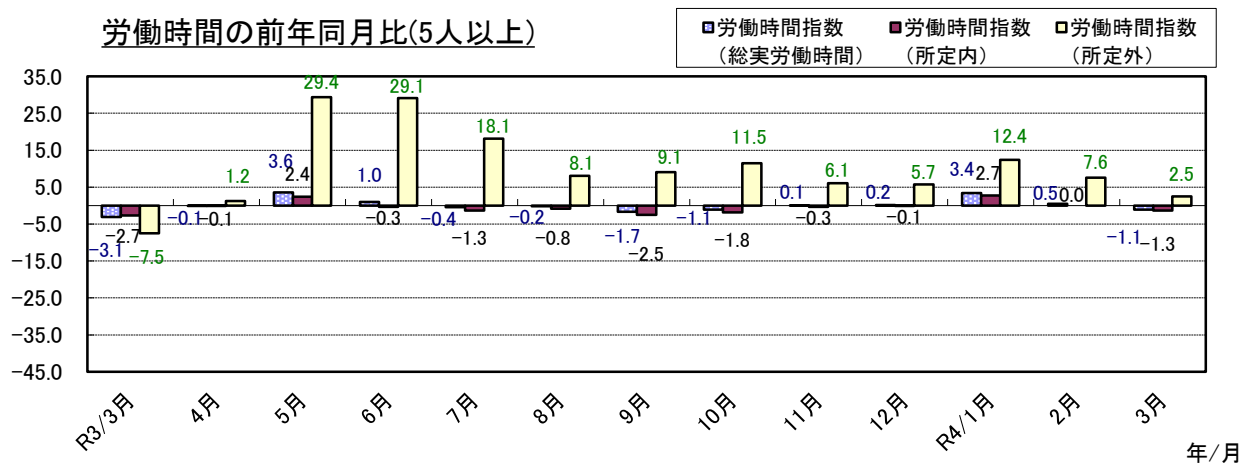
(単位 円、日、時間)

産 業		現金給与額				特別に支払われた給与	出勤日数	実労働時間		
		現金給与総額	きまって支給する給与	うち所定内給与	うち超過労働給与			総実労働時間	所定内労働時間	所定外労働時間
一般労働者	調査産業計	339,341	320,499	292,605	27,894	18,842	19.5	162.5	149.3	13.2
	製造業	347,416	308,341	277,575	30,766	39,075	19.4	167.7	150.7	17.0
	卸売業, 小売業	303,897	303,253	283,161	20,092	644	19.5	166.0	154.4	11.6
	医療, 福祉	342,533	333,008	310,996	22,012	9,525	20.0	151.0	146.0	5.0
パートタイム労働者	調査産業計	104,151	102,401	99,749	2,652	1,750	15.6	86.6	84.8	1.8
	製造業	133,581	125,407	120,797	4,610	8,174	16.9	109.1	106.0	3.1
	卸売業, 小売業	109,207	109,150	107,442	1,708	57	17.6	95.8	94.3	1.5
	医療, 福祉	105,535	101,469	98,644	2,825	4,066	15.1	74.1	73.6	0.5

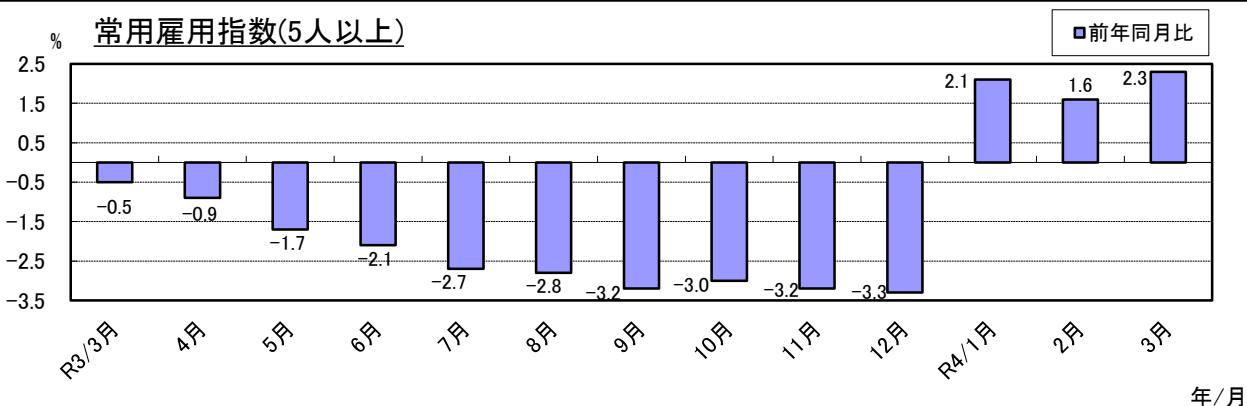
給与の前年同月比(5人以上)



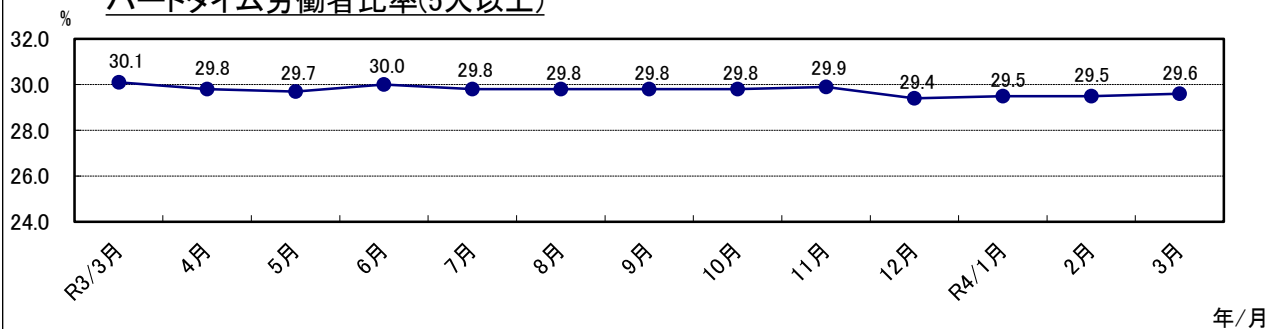
労働時間の前年同月比(5人以上)



常用雇用指数(5人以上)



パートタイム労働者比率(5人以上)



賃金・労働時間・雇用の動きをキャッチする

# 毎月勤労統計調査

厚生労働省が実施する  
重要な調査です。

ご理解とご提出を

調査票提出、  
結果閲覧には、  
インターネットが便利です。

調査結果は、  
事業主の皆様にも  
賃金管理の指針として  
ご利用頂いています。



特別調査にも  
ご協力を！  
毎年夏に1回  
行われます。



## 毎(まい)と勤(きん)の約束

調査で知り得た情報についての秘密は必ず守ります。  
また調査によって集められた情報は、  
統計を作成するためだけに使用されます。  
税金徴収の資料や労働局の調査などに使われることは  
絶対にありません。

調査結果は経済指標の一つとして、  
また、社会保障制度を検討する際の基礎資料として  
使われています。

**事業所の皆様、調査にご理解をお願いします。**

国の調査名をかたって不正に情報を収集する「かたい調査」には十分ご注意ください。

厚生労働省・都道府県

<http://www.mhlw.go.jp/>

## <調査結果のおもな利用>

各種経済指標作成の基礎資料となるほか、**失業給付**の額、労働災害の**休業補償**の額、労災保険の**保険給付額**、**遺族補償一時金**、**未払い賃金**の立替払いの最高限度額、**最低賃金**の決定、**労働時間**の短縮(年1800時間)、建設工事の**労務単価**などの算定にもちいられています。

(問い合わせ) 〒920-8580 金沢市鞍月1丁目1番地

石川県県民交流課統計情報室 毎月勤労統計担当

電話 076-225-1344

FAX 076-225-1345

E-mail [toukei@pref.ishikawa.lg.jp](mailto:toukei@pref.ishikawa.lg.jp)

URL <https://toukei.pref.ishikawa.lg.jp/>