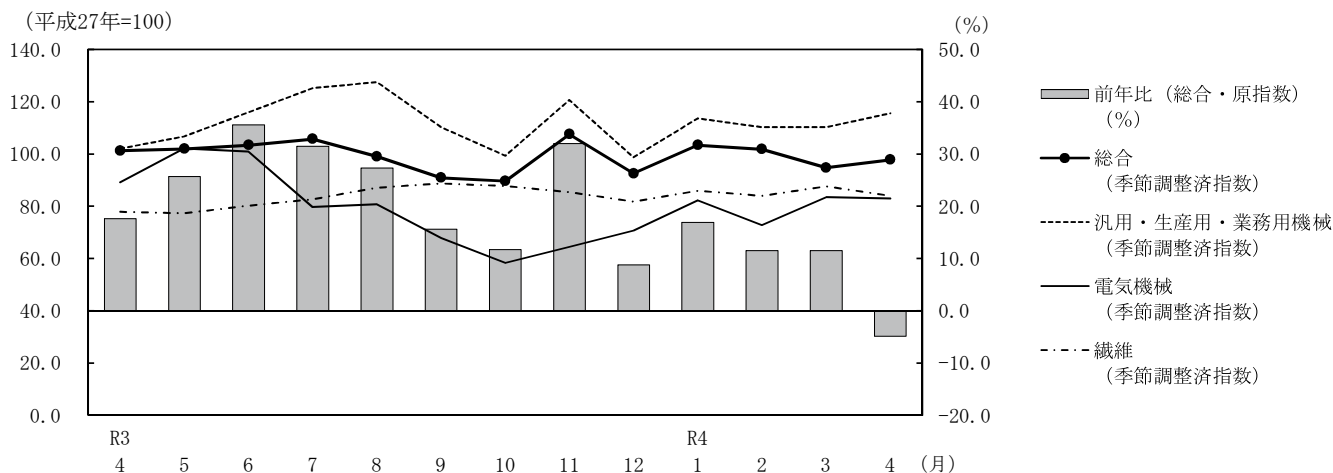


# I グラフでみる石川県の経済指標

## 1 主要経済指標

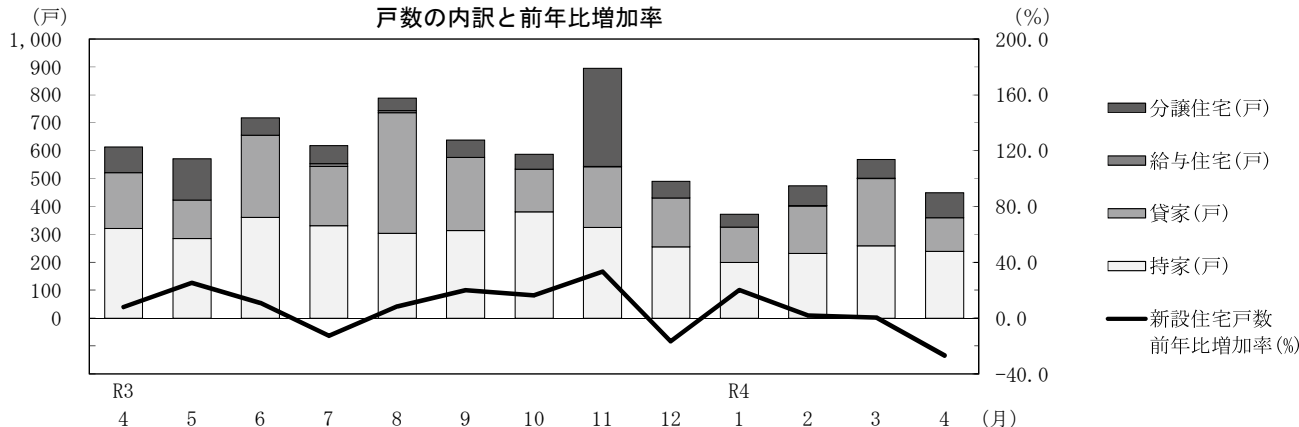
### (1) 鉱工業生産指数



・令和4年4月の鉱工業生産指数(総合)は、前年比(季節調整済指数)は3ヶ月ぶりに上昇し(3.3%)、前年比(原指数)では13か月ぶりに前年を下回った(△4.9%)。

資料出所：石川県統計情報室

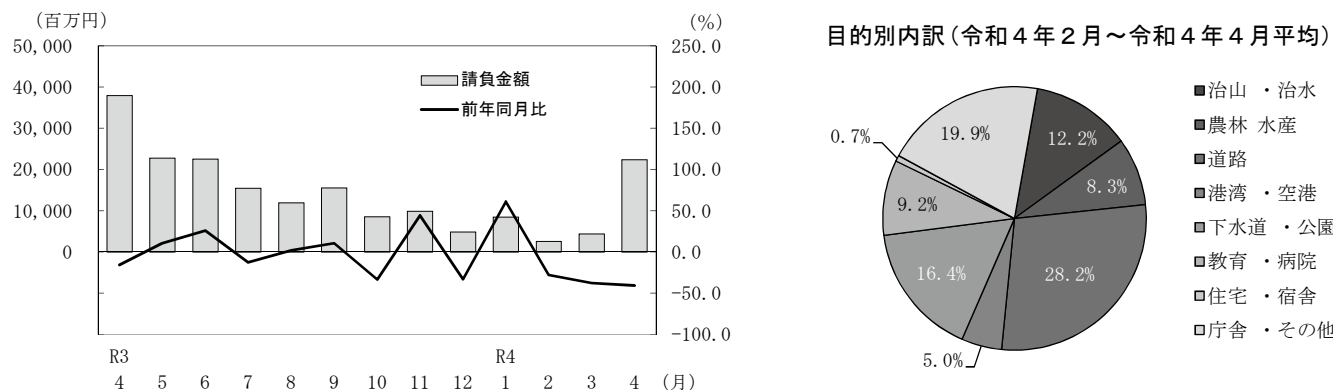
### (2) 新設住宅着工戸数



・令和4年4月の新設住宅着工戸数は4か月ぶりに前年を下回った(△26.9%)。

資料出所：国土交通省

### (3) 公共工事請負額

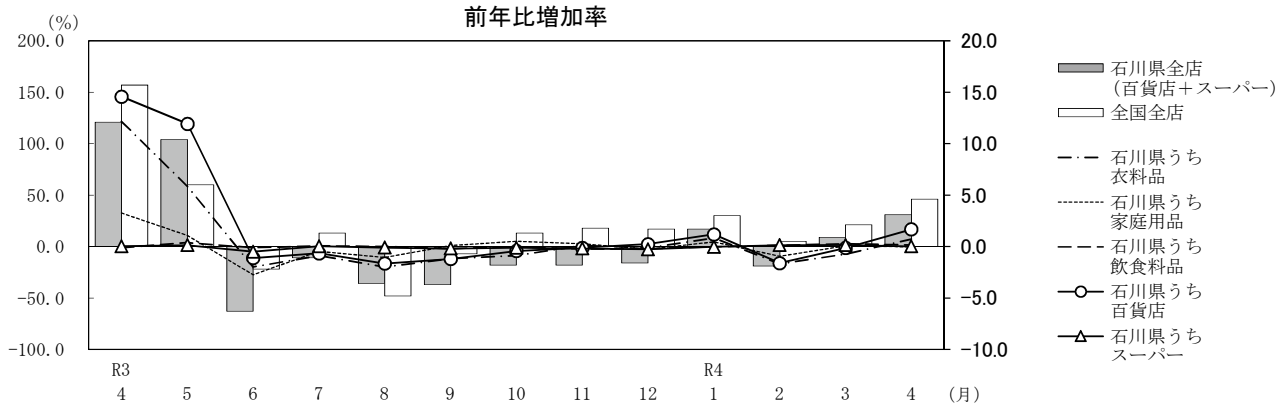


・前払金保証対象となった工事で見ると令和4年4月の公共工事請負金額は3か月連続で前年を下回った(△40.9%)。

資料出所：東日本建設業保証(株)

## 2 経済指標

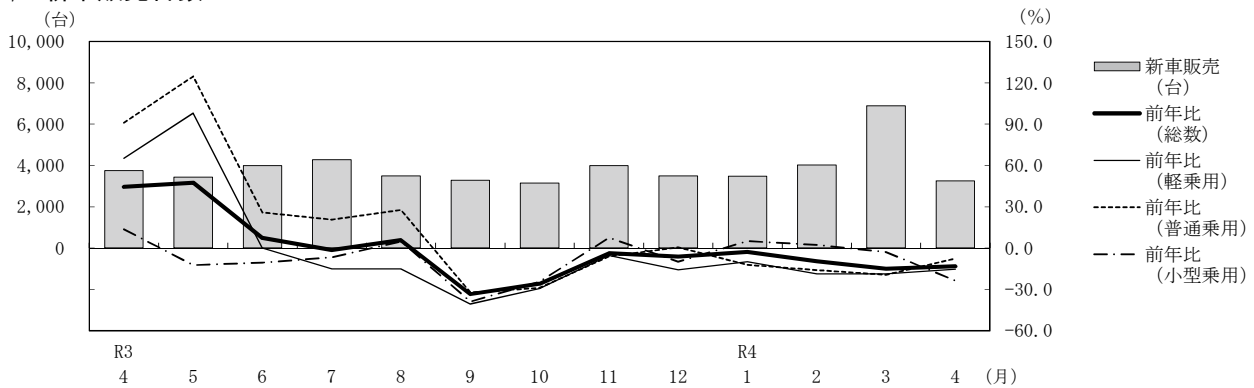
### (4) 百貨店・スーパー売上高



・令和4年4月の百貨店・スーパー売上高は2か月連続で前年を上回った(3.1%)。

資料出所：経済産業省

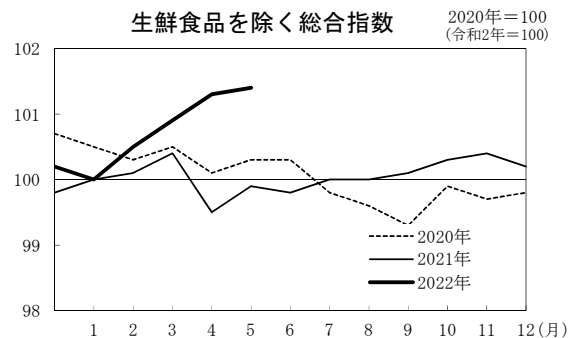
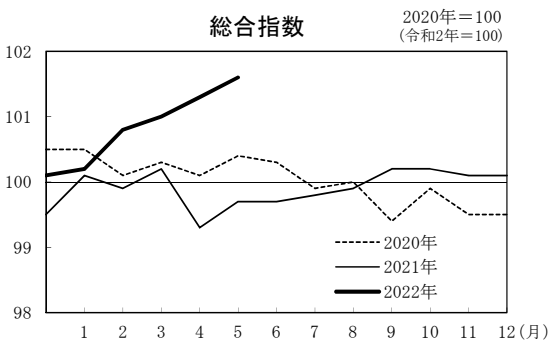
### (5) 新車販売台数



・令和4年4月の新車販売台数は8か月連続で前年を下回った(△13.3%)。

資料出所：石川県自動車販売店協会

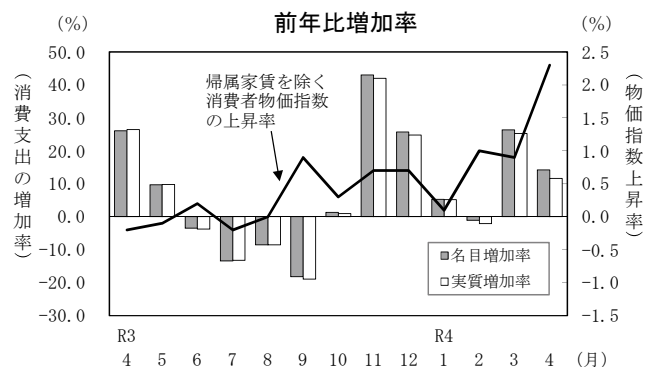
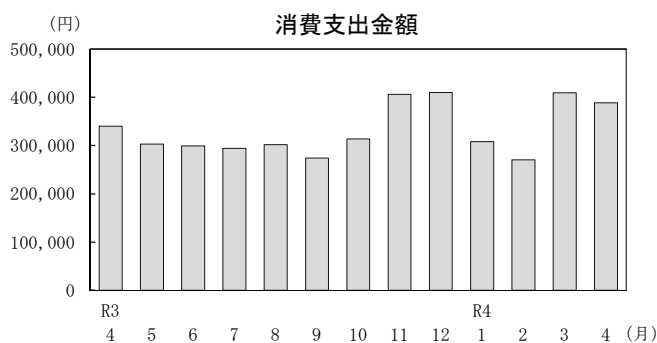
### (6) 消費者物価指数(金沢市)



・令和4年5月の総合指数は9か月連続で前年を上回った。生鮮食品を除く総合指数は4か月連続で前年を上回った。

資料出所：石川県統計情報室

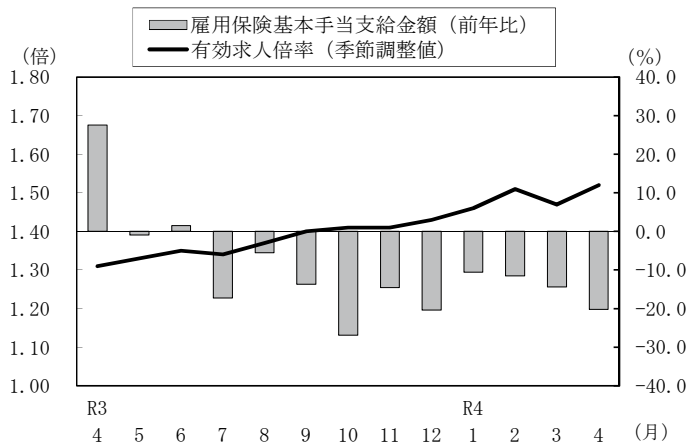
### (7) 家計消費支出(金沢市・二人以上の勤労者世帯)



・令和4年4月の金沢市勤労者世帯の消費支出は2か月連続で前年を上回った(名目14.2%)。

資料出所：総務省統計局

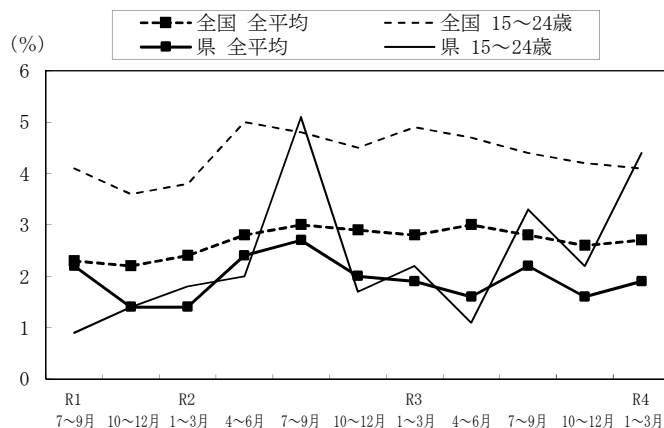
(8) 有効求人倍率及び雇用保険給付



・令和4年4月の有効求人倍率(季節調整値)は1.52倍となり、2カ月ぶりに上昇した。

資料出所：石川労働局

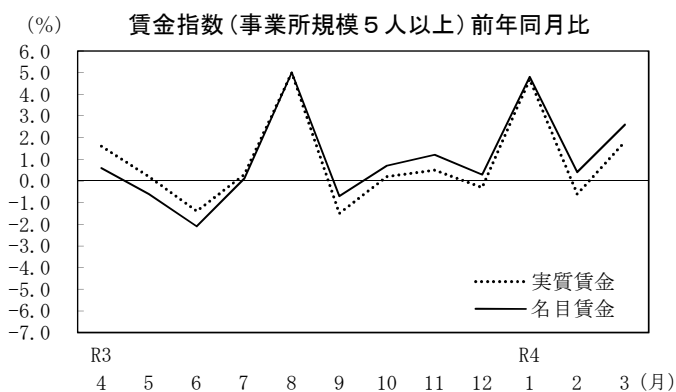
(9) 完全失業率



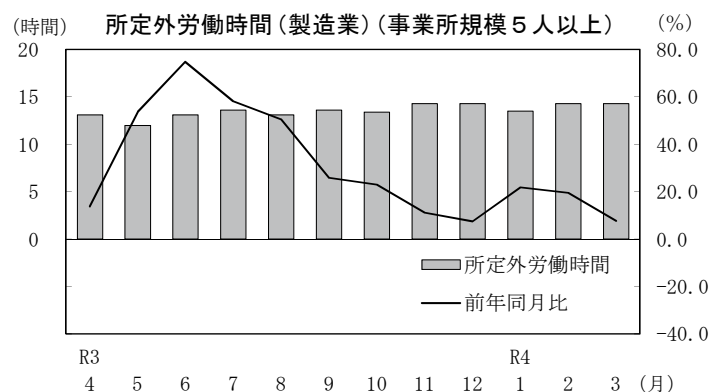
・令和4年1~3月平均の完全失業率(原数値)は1.9%となり、前年同期と同水準。

資料出所：石川県統計情報室

(10) 賃金及び労働時間



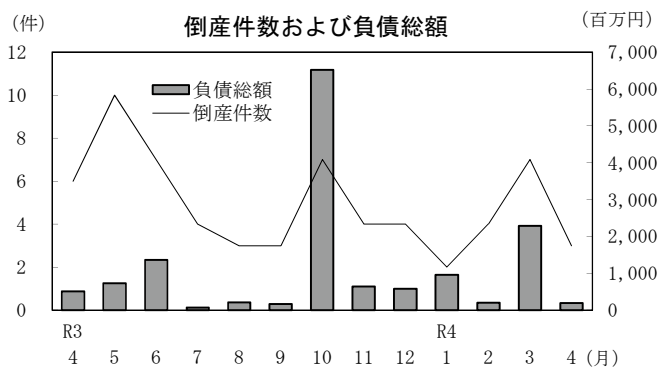
・物価の変動を反映した実質賃金(令和4年4月)は、2か月ぶりに前年を下回った(△2.0%)。



・製造業の所定外労働時間(令和4年4月)は14か月連続で前年を上回った(7.9%)。

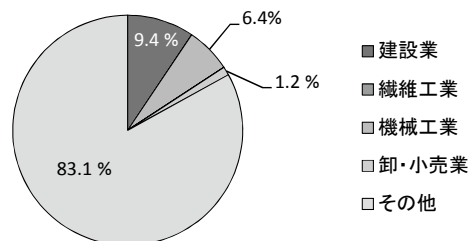
資料出所：石川県統計情報室

(11) 企業倒産状況

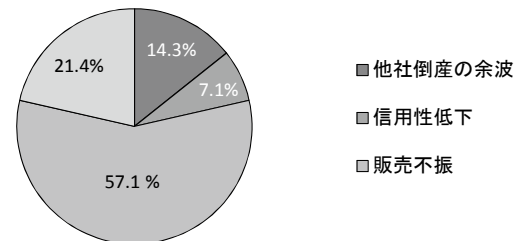


・令和4年4月の企業倒産は、負債総額が前年同期を下回った。

業種別内訳 (令和4年2月~令和4年4月平均)



原因別内訳 (令和4年2月~令和4年4月平均)



※内訳は負債総額ベースで作成  
資料出所：(株)東京商工リサーチ金沢支店

## 2 景気動向指数 [平成29年1月～令和4年3月]

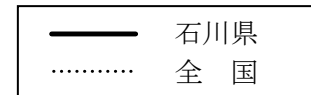
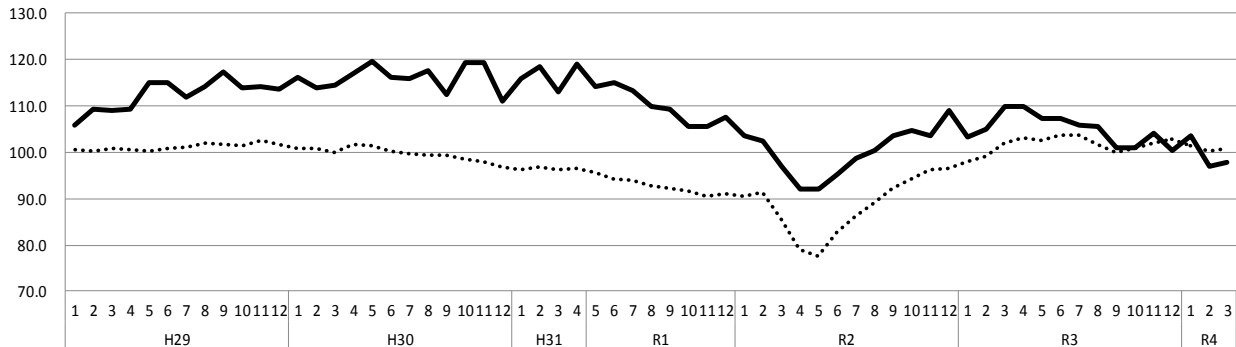


図1 CI 先行指数

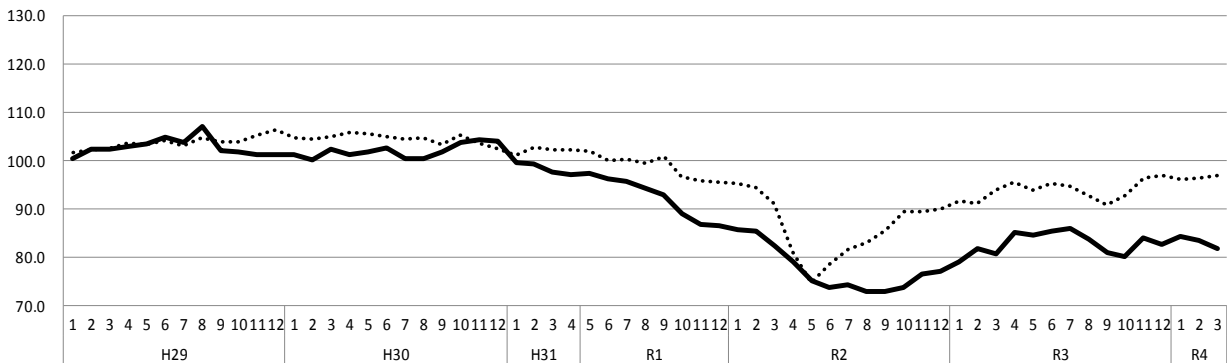
(H27=100)



- 令和4年3月のCI先行指数は、97.8となった。  
前月と比較して1.0ポイント上昇し、2か月ぶりの上昇となった。

図2 CI 一致指数

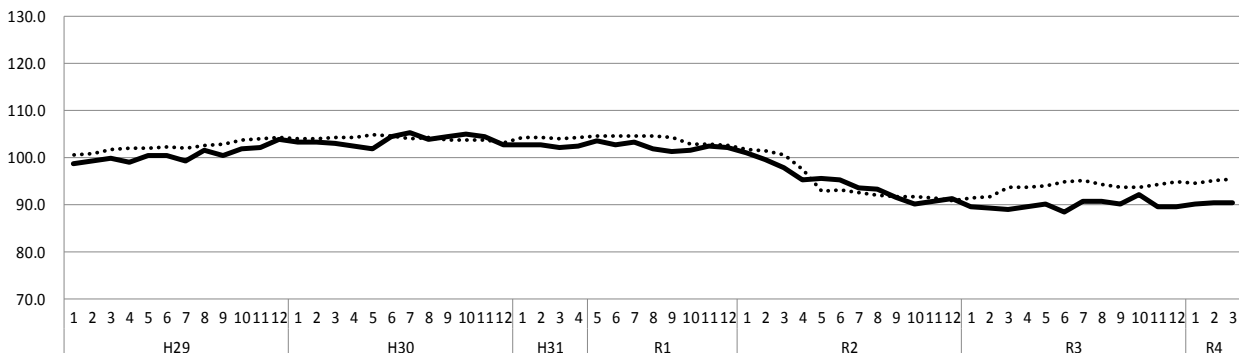
(H27=100)



- 令和4年3月のCI一致指数は、81.7となった。  
前月と比較して1.8ポイント下降し、2か月連続の下降となった。

図3 CI 遅行指数

(H27=100)



- 令和4年3月のCI遅行指数は、90.2となった。  
前月と比較して0.1ポイント下降し、3か月ぶりの下降となった。

石川県C I 採用系列の寄与度

			令和3年			令和4年		
			10月	11月	12月	1月	2月	3月
先行指数			100.9	104.0	100.3	103.4	96.8	97.8
前月差(ポイント)			0.0	3.1	-3.7	3.1	-6.6	1.0
L1	新設住宅着工戸数	前月比伸び率(%) 寄与度	-9.2 -0.61	30.7 1.70	-20.7 -1.49	-6.5 -0.38	5.7 0.36	-3.0 -0.17
L2	所定外労働時間 (30人以上、製造業)	前月比伸び率(%) 寄与度	-0.7 -0.24	-0.7 -0.25	-1.4 -0.44	14.0 2.74	-8.0 -2.41	0.7 0.19
L3	東証株価指数	前月差 寄与度	-4.1 -0.74	-4.3 -0.76	-7.0 -1.18	-4.9 -0.78	-5.8 -0.88	-3.5 -0.49
L4	新車新規登録数	前月比伸び率(%) 寄与度	24.1 2.73	23.4 2.74	-6.8 -1.60	0.5 0.08	-6.0 -1.36	0.4 0.08
L5	新規求人数(一般)	前月比伸び率(%) 寄与度	-3.6 -0.71	-0.9 -0.15	7.0 1.28	4.0 0.72	-11.7 -2.31	5.4 0.96
L6	銀行貸出残高	前月差 寄与度	-0.1 -0.17	-0.0 -0.01	0.0 -0.01	0.6 0.87	0.2 0.28	0.5 0.72
一致指数トレンド成分			▲ 0.27	▲ 0.21	▲ 0.22	▲ 0.18	▲ 0.24	▲ 0.25
一致指数			80.2	84.0	82.7	84.2	83.5	81.7
前月差(ポイント)			-0.9	3.8	-1.3	1.5	-0.7	-1.8
C1	有効求人倍率	前月差 寄与度	0.01 0.14	0.00 0.00	0.02 0.30	0.03 0.44	0.05 0.73	-0.04 -0.55
C2	業況判断DI (北陸、全産業)	前月差 寄与度	0.7 0.09	0.0 -0.00	1.3 0.19	-1.7 -0.24	0.0 -0.00	-3.3 -0.47
C3	鉱工業生産指数(総合)	前月比伸び率(%) 寄与度	-1.4 -0.15	20.0 0.78	-14.0 -0.79	11.8 0.80	-1.5 -0.17	-7.0 -0.76
C4	鉱工業生産指数(機械)	前月比伸び率(%) 寄与度	-12.4 -0.79	19.0 0.76	-6.6 -0.44	14.8 0.78	-8.1 -0.54	2.1 0.10
C5	鉱工業出荷指数(総合)	前月比伸び率(%) 寄与度	-8.2 -0.77	19.2 0.78	-6.5 -0.62	2.6 0.23	7.8 0.69	-11.4 -0.79
C6	百貨店・スーパー販売額 (実質値)	前月差 寄与度	2.4 0.22	-0.2 -0.03	0.2 0.02	3.8 0.35	-4.3 -0.41	2.8 0.27
C7	温泉旅館宿泊客数	前月比伸び率(%) 寄与度	54.3 0.76	20.3 0.78	10.5 0.79	-14.3 -0.80	-47.0 -0.80	98.4 0.78
C8	単位労働コスト (30人以上、製造業)(逆)	前月比伸び率(%) 寄与度	5.5 -0.49	-22.1 0.78	17.7 -0.80	0.1 -0.01	2.0 -0.19	4.2 -0.38
遅行指数			92.1	89.6	89.5	90.1	90.3	90.2
前月差(ポイント)			2.1	-2.5	-0.1	0.6	0.2	-0.1
LG1	消費者物価指数 (金沢市総合)	前月差 寄与度	-0.50 -0.49	0.30 0.29	0.00 -0.00	-0.50 -0.47	0.80 0.78	-0.10 -0.10
LG2	雇用指数 (30人以上、調査産業計)	前月差 寄与度	0.19 0.24	-0.49 -0.42	-0.40 -0.33	8.99 1.10	-0.10 -0.07	0.88 0.88
LG3	賃金指数 (30人以上、調査産業計)(実質)	前月差 寄与度	1.0 0.54	-1.1 -0.57	-0.1 -0.04	1.6 0.83	-0.9 -0.48	-0.5 -0.25
LG4	法人事業税 (含地方法人特別税)	前月比伸び率(%) 寄与度	50.1 1.09	-33.3 -1.07	41.9 1.06	-9.7 -0.40	13.0 0.48	-33.5 -1.07
LG5	雇用保険受給者数(逆)	前月比伸び率(%) 寄与度	-5.8 1.11	2.0 -0.34	0.8 -0.13	1.2 -0.19	-0.4 0.10	-0.5 0.11
LG6	営業倉庫在庫高	前月比伸び率(%) 寄与度	-0.3 -0.14	-0.8 -0.21	-2.2 -0.49	0.0 -0.06	-1.9 -0.42	3.4 0.58
一致指数トレンド成分			▲ 0.24	▲ 0.19	▲ 0.19	▲ 0.16	▲ 0.21	▲ 0.24

※ (逆)は景気と逆サイクルの系列

(参考) 全国景気動向指数 H27=100 (令和4年6月27日公表 内閣府経済社会総合研究所)

CI先行指数		100.7	102.0	102.9	101.3	100.3	100.8
	前月差(ポイント)	0.7	1.3	0.9	-1.6	-1.0	0.5
CI一致指数		92.8	96.3	96.8	96.1	96.3	96.8
	前月差(ポイント)	1.9	3.5	0.5	-0.7	0.2	0.5
CI遅行指数		93.7	94.1	94.8	94.5	95.1	95.3
	前月差(ポイント)	0.0	0.4	0.7	-0.3	0.6	0.2

※ 内閣府が採用している系列の内容は、石川県のものとは若干異なる。