

# 毎月勤労統計調査地方調査結果速報

令和4年6月分

## <石川県の賃金・労働時間・雇用の動き>

### <主な動き>

[事業所規模 5人以上]

前年同月と比較すると、

- ・ 定期給与は、 2. 8% 増加
- ・ 所定外労働時間は、 7. 7% 増加
- ・ 常用労働者数は、 2. 0% 増加

[事業所規模 30人以上]

(前年同月比)

- ・ 定期給与は、 0. 3% 増加
- ・ 所定外労働時間は、 2. 2% 増加
- ・ 常用労働者数は、 3. 1% 増加

#### 1 利用上の注意

(1) 平成29年1月分から、平成25年10月に改訂された日本標準産業分類に基づき表章している。ただし、表章産業の名称に変更はなく、平成28年以前の結果と単純に接続させている。

平成22年1月分から平成28年12月分までは、日本標準産業分類（平成19年11月改定）に基づき表章している。平成21年以前の結果との接続については、石川県統計情報室ホームページ (<https://toukei.pref.ishikawa.lg.jp/dl/1983/hyousyou.pdf>) を参照のこと。

(2) 指数計算の基準数値は、令和2年=100である。

指数は、それぞれの時系列変化をみるために作成したものであり、項目相互を比較するものではない。

#### 2 統計表に用いる符号

- 「0」, 「0.0」 ..... 単位未満
- 「-」 ..... 該当数値なし
- 「…」 ..... 不詳又は比較数値なし
- 「x」 ..... 調査事業所が少ないため秘匿した。
- 「△」 ..... 負数又は減少

# 結果の概要

(令和4年6月分)

事業所規模5人以上 調査産業計 (常用労働者：パートタイム含む)

## 1 賃金の動き

現金給与総額は、	392,154 円	前年同月比	0.9%
うち、定期給与は、	250,827 円	前年同月比	2.8%

## 2 労働時間の動き

総実労働時間は、	143.7 時間	前年同月比	1.6%
うち、所定内労働時間は、	135.1 時間	前年同月比	1.3%
所定外労働時間は、	8.6 時間	前年同月比	7.7%
製造業の所定外労働時間は、	14.0 時間	前年同月比	7.1%

## 3 雇用の動き

常用労働者数は、	432,727 人	前年同月比	2.0%
パートタイム労働者比率は、	29.7 %	前年同月差	△ 0.3ポイント
うち、男子は、	16.3 %		
女子は、	43.2 %		

事業所規模30人以上 調査産業計 (常用労働者：パートタイム含む)

1 賃金の動き		(前年同月比)
現金給与総額	460,091 円	△ 0.1%
うち、定期給与	271,062 円	0.3%
2 労働時間の動き		
総実労働時間	149.6 時間	1.5%
うち、所定内労働時間	139.3 時間	1.5%
所定外労働時間	10.3 時間	2.2%
製造業の所定外労働時間	16.2 時間	8.8%
3 雇用の動き		
常用労働者数	236,957 人	3.1%

(事業所規模5人以上)

表1 産業別「現金給与額」の比較

(単位 円、%)

産業別	現金給与総額			きまって支給する給与			特別に支払われた給与	
	実数	前月比	前年同月比	実数	前月比	前年同月比	実数	前年同月差
調査産業計	392,154	55.3	0.9	250,827	1.6	2.8	141,327	△ 3,268
建設業	331,971	4.1	△ 25.3	316,605	0.4	△ 2.9	15,366	△ 102,824
製造業	431,064	53.5	△ 1.2	286,275	2.6	1.8	144,789	△ 10,311
電気・ガス・熱供給・水道業	992,604	149.2	△ 9.8	402,285	1.0	△ 12.9	590,319	△ 48,361
情報通信業	737,346	115.6	95.2	339,056	△ 0.6	14.8	398,290	315,971
運輸業、郵便業	430,797	50.7	17.4	294,991	3.3	14.0	135,806	27,856
卸売業、小売業	301,629	48.4	△ 10.6	199,398	0.0	△ 9.7	102,231	△ 14,363
金融業、保険業	746,239	92.5	104.8	326,017	△ 1.4	49.5	420,222	273,925
不動産業、物品賃貸業	387,828	20.2	58.0	279,825	△ 4.2	16.1	108,003	103,248
学術研究、専門・技術サービス業	837,708	128.7	32.8	342,906	0.9	8.0	494,802	181,199
宿泊業、飲食サービス業	121,361	1.0	17.6	118,361	△ 1.4	16.7	3,000	1,252
生活関連サービス業、娯楽業	189,109	22.0	△ 17.5	159,851	3.9	△ 15.4	29,258	△ 11,152
教育、学習支援業	547,576	97.3	△ 24.3	284,995	2.7	6.1	262,581	△ 192,304
医療、福祉	378,500	41.7	△ 4.8	261,890	2.9	8.1	116,610	△ 38,364
複合サービス事業	764,971	164.0	15.3	298,367	3.6	2.0	466,604	95,454
サービス業 (他に分類されないもの)	359,640	59.3	0.1	232,153	3.0	6.5	127,487	△ 14,110

(注) 調査産業計の中には鉱業、採石業、砂利採取業を含む。

表2 産業別労働時間の比率

(単位 日、時間、%)

産業別	出勤日数			総実労働時間			所定内労働時間			所定外労働時間		
	実数	前月差	前年同月差	実数	前月比	前年同月比	実数	前月比	前年同月比	実数	前月比	前年同月比
調査産業計	19.1	1.4	0.3	143.7	7.8	1.6	135.1	8.3	1.3	8.6	1.2	7.7
建設業	21.5	2.8	0.6	171.7	14.0	△ 0.5	163.1	15.1	1.5	8.6	△ 3.4	△ 27.3
製造業	20.0	2.3	0.3	164.4	12.6	3.2	150.4	12.6	2.8	14.0	12.0	7.1
電気・ガス・熱供給・水道業	19.9	3.5	△ 0.1	181.7	21.2	△ 5.8	165.3	21.3	△ 0.9	16.4	18.8	△ 38.0
情報通信業	19.0	1.1	△ 0.7	157.3	4.4	△ 6.8	145.2	5.7	△ 6.6	12.1	△ 9.0	△ 9.5
運輸業、郵便業	20.8	0.9	2.0	173.3	5.0	7.2	156.8	5.2	7.8	16.5	2.4	1.3
卸売業、小売業	19.0	1.1	△ 0.2	128.5	4.2	△ 3.9	123.0	4.5	△ 4.0	5.5	△ 3.5	△ 3.5
金融業、保険業	19.4	1.1	1.3	147.6	6.2	10.2	137.8	6.8	6.8	9.8	0.0	100.0
不動産業、物品賃貸業	19.8	2.3	△ 0.2	160.7	10.0	△ 3.2	150.7	12.0	△ 2.5	10.0	△ 13.0	△ 12.4
学術研究、専門・技術サービス業	20.1	2.9	0.2	162.3	16.2	0.0	153.0	17.2	△ 0.2	9.3	1.2	3.4
宿泊業、飲食サービス業	14.8	△ 0.2	1.7	93.4	△ 3.1	20.4	90.4	△ 1.9	19.1	3.0	△ 28.5	98.9
生活関連サービス業、娯楽業	16.0	0.6	△ 2.1	112.9	4.0	△ 11.0	108.8	4.5	△ 11.5	4.1	△ 6.8	7.3
教育、学習支援業	19.5	1.3	1.4	152.5	5.2	16.5	140.0	6.6	14.0	12.5	△ 8.8	54.8
医療、福祉	19.2	1.3	0.0	134.7	9.1	0.6	131.1	8.8	0.4	3.6	16.1	4.7
複合サービス事業	19.8	2.3	0.7	158.0	11.9	5.3	152.4	13.1	5.2	5.6	△ 13.9	7.8
サービス業 (他に分類されないもの)	18.7	1.1	0.1	146.4	7.2	3.4	136.2	7.6	1.6	10.2	2.0	39.4

(注) 1 表1(注)参照

2 総実労働時間=所定内労働時間+所定外労働時間

表3 推計常用労働者数及び労働異動率

(単位 人、%)

産業別	推計常用労働者数				労働異動率	
	本月末常用労働者数	前月比	前年同月比	構成比	入職率	離職率
調査産業計	432,727	0.2	2.0	100.0	1.71	1.52
建設業	25,815	1.3	7.1	6.0	2.15	0.83
製造業	84,088	△ 0.2	4.4	19.4	1.11	1.22
電気・ガス・熱供給・水道業	2,590	0.4	△ 1.8	0.6	0.35	0.00
情報通信業	9,503	0.0	3.1	2.2	1.02	1.06
運輸業、郵便業	21,548	△ 0.2	△ 6.3	5.0	4.55	4.84
卸売業、小売業	85,240	0.2	2.3	19.7	1.93	1.74
金融業、保険業	9,933	△ 0.1	△ 2.8	2.3	1.26	1.32
不動産業、物品賃貸業	4,256	1.1	0.1	1.0	5.42	4.23
学術研究、専門・技術サービス業	10,349	△ 0.5	1.3	2.4	0.23	0.70
宿泊業、飲食サービス業	34,217	△ 0.2	△ 8.7	7.9	2.76	2.98
生活関連サービス業、娯楽業	12,541	△ 1.8	1.2	2.9	1.43	3.14
教育、学習支援業	28,994	0.6	37.7	6.7	0.69	0.11
医療、福祉	69,843	0.3	△ 1.9	16.1	1.02	0.71
複合サービス事業	3,914	0.0	△ 0.3	0.9	0.23	0.20
サービス業 (他に分類されないもの)	29,896	1.3	0.6	6.9	2.49	1.18

(注) 1 表1(注)参照

2 入(離)職率=入(離)職者数÷常用労働者数×100

(事業所規模30人以上)

表4 産業別「現金給与額」の比較

(単位 円、%)

産業別	現金給与総額			きまって支給する給与			特別に支払われた給与	
	実数	前月比	前年同月比	実数	前月比	前年同月比	実数	前年同月差
調査産業計	460,091	70.5	△ 0.1	271,062	2.1	0.3	189,029	△ 1,006
建設業	402,892	8.8	△ 21.8	347,302	△ 3.0	△ 7.8	55,590	△ 82,774
製造業	479,759	64.1	△ 4.1	298,572	3.1	△ 0.9	181,187	△ 17,635
電気・ガス・熱供給・水道業	1,077,972	163.3	△ 6.2	413,943	1.1	△ 14.3	664,029	△ 2,479
情報通信業	883,504	147.6	126.6	359,645	0.7	19.1	523,859	436,278
運輸業、郵便業	490,290	63.9	14.9	305,848	2.2	6.8	184,442	44,455
卸売業、小売業	352,446	68.5	△ 10.7	206,462	△ 0.8	△ 9.0	145,984	△ 21,677
金融業、保険業	744,964	61.2	54.8	363,685	△ 0.5	58.3	381,279	129,698
不動産業、物品賃貸業	329,351	8.5	18.8	302,224	△ 0.4	19.8	27,127	2,009
学術研究、専門・技術サービス業	1,287,454	232.4	20.5	380,280	△ 1.4	6.1	907,174	197,458
宿泊業、飲食サービス業	139,030	1.5	7.2	135,004	△ 1.4	7.6	4,026	△ 100
生活関連サービス業、娯楽業	138,425	△ 6.4	△ 13.4	136,527	△ 7.6	△ 9.5	1,898	△ 7,134
教育、学習支援業	537,424	87.8	△ 51.1	286,023	△ 0.1	△ 28.2	251,401	△ 449,889
医療、福祉	415,974	56.1	△ 3.7	273,888	4.6	4.7	142,086	△ 28,743
複合サービス事業	769,457	153.0	2.5	312,952	3.8	4.0	456,505	6,493
サービス業 (他に分類されないもの)	341,485	63.4	21.1	225,784	8.2	9.5	115,701	39,716

(注) 調査産業計の中には鉱業、採石業、砂利採取業を含む。

表5 産業別労働時間の比率

(単位 日、時間、%)

産業別	出勤日数			総実労働時間			所定内労働時間			所定外労働時間		
	実数	前月差	前年同月差	実数	前月比	前年同月比	実数	前月比	前年同月比	実数	前月比	前年同月比
調査産業計	19.3	1.4	0.3	149.6	7.8	1.5	139.3	8.1	1.5	10.3	6.2	2.2
建設業	21.0	3.3	0.1	181.5	16.4	△ 2.1	163.1	18.3	△ 1.2	18.4	2.3	△ 9.5
製造業	19.9	2.5	0.1	167.5	14.1	1.4	151.3	13.9	0.8	16.2	15.7	8.8
電気・ガス・熱供給・水道業	19.7	3.5	△ 0.1	182.3	21.0	△ 7.3	163.9	21.1	△ 1.7	18.4	19.5	△ 38.4
情報通信業	18.8	0.4	△ 1.2	154.0	△ 0.2	△ 11.4	142.1	1.7	△ 10.7	11.9	△ 18.0	△ 18.7
運輸業、郵便業	20.8	0.5	0.4	173.9	4.2	△ 4.9	156.3	4.7	△ 2.9	17.6	0.6	△ 19.3
卸売業、小売業	19.2	0.9	0.1	133.8	1.8	△ 0.5	128.1	1.9	△ 0.6	5.7	△ 1.8	△ 0.5
金融業、保険業	19.4	1.1	2.4	149.0	5.5	14.7	137.2	6.1	12.6	11.8	△ 0.9	44.8
不動産業、物品賃貸業	18.6	△ 0.1	0.7	165.3	0.0	11.8	147.8	1.2	11.0	17.5	△ 9.8	18.2
学術研究、専門・技術サービス業	19.7	3.3	0.3	162.7	20.3	△ 0.6	154.2	20.0	0.0	8.5	25.1	△ 10.5
宿泊業、飲食サービス業	15.5	△ 0.4	4.4	103.6	△ 3.6	52.3	100.2	△ 3.1	51.3	3.4	△ 17.2	69.6
生活関連サービス業、娯楽業	14.5	0.1	△ 0.8	95.8	△ 4.1	△ 5.9	89.0	△ 2.4	△ 6.0	6.8	△ 21.8	△ 4.3
教育、学習支援業	19.2	0.1	△ 2.1	141.8	△ 1.6	△ 8.0	135.7	△ 0.2	△ 10.0	6.1	△ 25.6	85.4
医療、福祉	19.6	1.2	0.2	139.1	9.2	4.1	135.0	8.8	3.9	4.1	24.2	13.4
複合サービス事業	20.2	2.6	1.3	160.8	12.9	7.3	152.7	13.8	6.7	8.1	△ 2.4	20.1
サービス業 (他に分類されないもの)	19.0	1.5	1.2	149.4	9.9	9.4	137.8	9.9	8.0	11.6	11.5	28.2

(注) 1 表1(注)参照  
2 総実労働時間=所定内労働時間+所定外労働時間

表6 推計常用労働者数及び労働異動率

(単位 人、%)

産業別	推計常用労働者数			構成比	労働異動率	
	本月末常用労働者数	前月比	前年同月比		入職率	離職率
調査産業計	236,957	0.1	3.1	100.0	1.51	1.37
建設業	7,113	0.7	0.4	3.0	0.88	0.20
製造業	61,403	0.3	6.8	25.9	0.97	0.67
電気・ガス・熱供給・水道業	2,303	0.4	△ 1.0	1.0	0.39	0.00
情報通信業	6,292	0.0	△ 4.4	2.7	0.84	0.91
運輸業、郵便業	15,064	△ 1.0	△ 3.7	6.4	5.46	6.44
卸売業、小売業	33,547	△ 0.6	0.5	14.2	1.16	1.78
金融業、保険業	5,760	△ 0.8	△ 2.7	2.4	1.03	1.81
不動産業、物品賃貸業	471	△ 0.8	△ 5.8	0.2	1.47	2.32
学術研究、専門・技術サービス業	4,788	△ 0.7	△ 2.3	2.0	0.25	0.85
宿泊業、飲食サービス業	10,402	0.7	△ 8.7	4.4	2.54	1.98
生活関連サービス業、娯楽業	5,139	0.2	7.6	2.2	1.48	1.31
教育、学習支援業	17,876	0.9	78.4	7.5	1.12	0.18
医療、福祉	44,138	0.4	0.0	18.6	1.16	0.82
複合サービス事業	2,221	0.1	△ 7.4	0.9	0.41	0.36
サービス業 (他に分類されないもの)	20,440	0.6	△ 2.5	8.6	2.39	1.71

(注) 1 表1(注)参照  
2 入(離)職率=入(離)職者数÷常用労働者数×100

# 指数表 [事業所規模5人以上]

## 第1表 産業別名目賃金指数(現金給与総額)

令和2年=100

	調査産業計	建設業	製造業	電気・ガス・ 熱供給・ 水道業	情報 通信業	運輸業、 郵便業	卸売業、 小売業	金融業、 保険業	不動産業、 物品賃貸業	学術研究、 専門・技術 サービス業	宿泊業、飲 食サービス 業	生活関連 サービス 業、娯楽業	教育、学習 支援業	医療、 福祉	複合サービ ス事業	サービス業 (他に分類 されないも の)
令和2年平均	100.0	100.0	100.0	100.0	100.0	100.0	100.0	100.0	100.0	100.0	100.0	100.0	100.0	100.0	100.0	100.0
令和3年平均	99.9	96.4	105.2	100.6	89.1	96.7	96.5	91.8	131.3	101.2	98.8	98.1	126.6	95.3	101.1	98.3
令和4年 1月	89.5	93.3	86.4	71.7	78.7	92.0	75.9	136.5	156.2	85.0	122.7	76.3	124.9	86.8	76.0	89.8
2月	83.8	82.1	86.0	85.1	79.4	92.9	73.6	100.2	102.8	82.9	95.6	73.5	92.8	84.5	78.1	93.8
3月	87.1	82.1	94.4	73.5	78.9	92.8	73.9	127.8	103.7	87.3	101.8	75.1	91.3	86.7	80.7	95.4
4月	86.2	80.8	89.6	72.8	80.6	95.8	74.5	106.2	105.1	82.3	105.1	84.4	93.9	88.1	84.8	92.4
5月	85.3	77.7	85.6	71.8	79.7	95.8	73.9	122.9	121.0	90.1	104.6	72.7	91.6	88.7	75.5	92.1
6月	132.5	80.9	131.4	178.9	171.8	144.4	109.7	236.6	145.4	206.1	105.6	88.7	180.7	125.7	199.3	146.7
前月比(%)	55.3	4.1	53.5	149.2	115.6	50.7	48.4	92.5	20.2	128.7	1.0	22.0	97.3	41.7	164.0	59.3
前年同月比(%)	0.9	△ 25.3	△ 1.2	△ 9.8	95.2	17.4	△ 10.6	104.8	58.0	32.8	17.6	△ 17.5	△ 24.3	△ 4.8	15.3	0.1

(注) 調査産業計の中には鉱業、採石業、砂利採取業を含む。

## 第2表 産業別名目賃金指数(きまって支給する給与)

	調査産業計	建設業	製造業	電気・ガス・ 熱供給・ 水道業	情報 通信業	運輸業、 郵便業	卸売業、 小売業	金融業、 保険業	不動産業、 物品賃貸業	学術研究、 専門・技術 サービス業	宿泊業、飲 食サービス 業	生活関連 サービス 業、娯楽業	教育、学習 支援業	医療、 福祉	複合サービ ス事業	サービス業 (他に分類 されないも の)
令和2年平均	100.0	100.0	100.0	100.0	100.0	100.0	100.0	100.0	100.0	100.0	100.0	100.0	100.0	100.0	100.0	100.0
令和3年平均	99.4	97.9	102.9	99.8	90.1	101.2	96.1	96.3	128.6	99.6	97.4	95.8	124.5	94.7	99.8	97.0
令和4年 1月	99.1	95.0	101.5	90.1	97.5	106.1	87.7	130.6	116.9	103.3	117.4	82.4	115.4	100.0	98.3	100.7
2月	99.3	95.4	103.6	95.0	98.9	108.7	87.2	125.8	119.1	104.4	98.4	76.4	117.2	98.8	101.1	106.7
3月	99.8	94.9	103.9	92.3	98.1	108.6	87.8	134.7	118.8	103.2	104.8	82.9	115.4	99.3	98.6	104.2
4月	101.0	99.7	104.4	91.5	100.1	110.1	88.4	133.3	121.8	103.1	108.2	84.2	115.8	101.4	96.6	104.6
5月	100.0	96.1	102.8	90.2	99.0	112.2	87.4	133.6	127.2	105.5	107.7	80.2	116.0	99.0	97.2	104.7
6月	101.6	96.5	105.5	91.1	98.4	115.9	87.4	131.7	121.8	106.5	106.2	83.3	119.1	101.9	100.7	107.8
前月比(%)	1.6	0.4	2.6	1.0	△ 0.6	3.3	0.0	△ 1.4	△ 4.2	0.9	△ 1.4	3.9	2.7	2.9	3.6	3.0
前年同月比(%)	2.8	△ 2.9	1.8	△ 12.9	14.8	14.0	△ 9.7	49.5	16.1	8.0	16.7	△ 15.4	6.1	8.1	2.0	6.5

(注) 第1表(注)参照

## 第3表 産業別名目賃金指数(所定内給与)

	調査産業計	建設業	製造業	電気・ガス・ 熱供給・ 水道業	情報 通信業	運輸業、 郵便業	卸売業、 小売業	金融業、 保険業	不動産業、 物品賃貸業	学術研究、 専門・技術 サービス業	宿泊業、飲 食サービス 業	生活関連 サービス 業、娯楽業	教育、学習 支援業	医療、 福祉	複合サービ ス事業	サービス業 (他に分類 されないも の)
令和2年平均	100.0	100.0	100.0	100.0	100.0	100.0	100.0	100.0	100.0	100.0	100.0	100.0	100.0	100.0	100.0	100.0
令和3年平均	98.9	96.1	101.2	102.1	90.5	102.4	95.6	92.3	128.5	102.8	98.7	95.2	124.6	93.9	100.4	97.8
令和4年 1月	98.6	95.6	99.7	94.1	97.0	105.1	88.4	122.5	120.9	106.9	119.6	81.7	112.2	98.9	99.1	101.0
2月	98.7	97.3	101.5	100.3	98.6	108.5	87.6	119.9	122.0	108.5	100.3	76.2	113.9	96.7	102.2	107.7
3月	99.3	94.0	102.2	94.2	97.3	109.9	88.1	127.7	122.8	106.7	106.8	83.2	112.2	98.4	99.3	104.5
4月	100.2	100.3	102.2	96.7	99.0	111.0	88.2	125.4	124.7	105.5	109.6	84.0	111.9	99.5	96.6	105.6
5月	99.9	98.1	101.5	95.9	99.6	114.0	88.0	125.2	131.2	108.4	108.5	79.9	112.4	98.6	96.1	105.8
6月	101.3	98.1	103.4	95.3	98.9	117.7	87.6	123.7	127.3	109.0	107.2	83.4	115.7	101.3	99.5	109.0
前月比(%)	1.4	0.0	1.9	△ 0.6	△ 0.7	3.2	△ 0.5	△ 1.2	△ 3.0	0.6	△ 1.2	4.4	2.9	2.7	3.5	3.0
前年同月比(%)	2.7	△ 0.5	1.4	△ 5.2	13.9	13.7	△ 9.6	45.4	18.4	6.9	15.6	△ 15.4	2.8	8.7	0.4	5.2

(注) 第1表(注)参照

第4表 産業別実質賃金指数(現金給与総額)

	調査産業計	建設業	製造業	電気・ガス・熱供給・水道業	情報通信業	運輸業、郵便業	卸売業、小売業	金融業、保険業	不動産業、物品賃貸業	学術研究、専門・技術サービス業	宿泊業、飲食サービス業	生活関連サービス業、娯楽業	教育、学習支援業	医療、福祉	複合サービス事業	サービス業(他に分類されないもの)
令和2年平均	100.0	100.0	100.0	100.0	100.0	100.0	100.0	100.0	100.0	100.0	100.0	100.0	100.0	100.0	100.0	100.0
令和3年平均	100.0	96.5	105.3	100.7	89.2	96.8	96.6	91.9	131.4	101.3	98.9	98.2	126.7	95.4	101.2	98.4
令和4年 1月	89.4	93.2	86.3	71.6	78.6	91.9	75.8	136.4	156.0	84.9	122.6	76.2	124.8	86.7	75.9	89.7
2月	83.1	81.4	85.3	84.4	78.8	92.2	73.0	99.4	102.0	82.2	94.8	72.9	92.1	83.8	77.5	93.1
3月	86.2	81.2	93.4	72.7	78.0	91.8	73.1	126.4	102.6	86.4	100.7	74.3	90.3	85.8	79.8	94.4
4月	84.9	79.6	88.3	71.7	79.4	94.4	73.4	104.6	103.5	81.1	103.5	83.2	92.5	86.8	83.5	91.0
5月	83.9	76.4	84.2	70.6	78.4	94.2	72.7	120.8	119.0	88.6	102.9	71.5	90.1	87.2	74.2	90.6
6月	130.7	79.8	129.6	176.4	169.4	142.4	108.2	233.3	143.4	203.3	104.1	87.5	178.2	124.0	196.5	144.7
前月比(%)	55.8	4.5	53.9	149.9	116.1	51.2	48.8	93.1	20.5	129.5	1.2	22.4	97.8	42.2	164.8	59.7
前年同月比(%)	△ 0.8	△ 26.5	△ 2.8	△ 11.4	91.8	15.4	△ 12.1	101.5	55.4	30.6	15.5	△ 18.8	△ 25.6	△ 6.3	13.3	△ 1.5

(注) 1 第1表(注)参照

2 実質賃金指数は、名目賃金指数を金沢市の消費者物価指数(持家の帰属家賃を除く総合)[総務省統計局調]で除したものである。

第5表 産業別実質賃金指数(きまって支給する給与)

	調査産業計	建設業	製造業	電気・ガス・熱供給・水道業	情報通信業	運輸業、郵便業	卸売業、小売業	金融業、保険業	不動産業、物品賃貸業	学術研究、専門・技術サービス業	宿泊業、飲食サービス業	生活関連サービス業、娯楽業	教育、学習支援業	医療、福祉	複合サービス事業	サービス業(他に分類されないもの)
令和2年平均	100.0	100.0	100.0	100.0	100.0	100.0	100.0	100.0	100.0	100.0	100.0	100.0	100.0	100.0	100.0	100.0
令和3年平均	99.5	98.0	103.0	99.9	90.2	101.3	96.2	96.4	128.7	99.7	97.5	95.9	124.6	94.8	99.9	97.1
令和4年 1月	99.0	94.9	101.4	90.0	97.4	106.0	87.6	130.5	116.8	103.2	117.3	82.3	115.3	99.9	98.2	100.6
2月	98.5	94.6	102.8	94.2	98.1	107.8	86.5	124.8	118.2	103.6	97.6	75.8	116.3	98.0	100.3	105.9
3月	98.7	93.9	102.8	91.3	97.0	107.4	86.8	133.2	117.5	102.1	103.7	82.0	114.1	98.2	97.5	103.1
4月	99.5	98.2	102.9	90.1	98.6	108.5	87.1	131.3	120.0	101.6	106.6	83.0	114.1	99.9	95.2	103.1
5月	98.3	94.5	101.1	88.7	97.3	110.3	85.9	131.4	125.1	103.7	105.9	78.9	114.1	97.3	95.6	102.9
6月	100.2	95.2	104.0	89.8	97.0	114.3	86.2	129.9	120.1	105.0	104.7	82.1	117.5	100.5	99.3	106.3
前月比(%)	1.9	0.7	2.9	1.2	△ 0.3	3.6	0.3	△ 1.1	△ 4.0	1.3	△ 1.1	4.1	3.0	3.3	3.9	3.3
前年同月比(%)	1.1	△ 4.5	0.1	△ 14.4	12.8	12.1	△ 11.2	46.9	14.2	6.2	14.7	△ 16.9	4.4	6.2	0.3	4.7

(注) 1 第1表(注)参照

2 実質賃金指数は、名目賃金指数を金沢市の消費者物価指数(持家の帰属家賃を除く総合)[総務省統計局調]で除したものである。

第6表 産業別労働時間指数(総実労働時間)

	調査産業計	建設業	製造業	電気・ガス・熱供給・水道業	情報通信業	運輸業、郵便業	卸売業、小売業	金融業、保険業	不動産業、物品賃貸業	学術研究、専門・技術サービス業	宿泊業、飲食サービス業	生活関連サービス業、娯楽業	教育、学習支援業	医療、福祉	複合サービス事業	サービス業(他に分類されないもの)
令和2年平均	100.0	100.0	100.0	100.0	100.0	100.0	100.0	100.0	100.0	100.0	100.0	100.0	100.0	100.0	100.0	100.0
令和3年平均	98.8	100.0	102.0	99.2	102.6	94.3	96.8	96.6	102.4	92.6	101.5	101.4	119.2	93.3	98.8	100.1
令和4年 1月	95.0	88.5	95.8	95.0	95.8	98.3	91.3	100.3	86.8	85.0	111.5	84.4	124.6	92.5	91.9	99.4
2月	96.0	96.1	102.9	91.5	95.5	95.5	92.0	91.2	97.1	86.0	97.8	76.7	122.6	90.6	90.8	103.7
3月	98.7	99.6	103.9	107.2	94.3	100.4	93.8	101.1	94.8	95.3	106.7	84.1	129.0	91.5	103.2	100.7
4月	104.6	106.8	110.8	99.3	104.8	99.2	98.8	106.7	102.2	95.7	115.8	90.2	142.4	97.8	98.7	106.1
5月	95.8	92.4	95.2	89.1	93.7	99.3	91.4	100.1	94.6	85.3	118.0	87.5	129.5	90.2	94.4	101.3
6月	103.3	105.3	107.2	108.0	97.8	104.3	95.2	106.3	104.1	99.1	114.3	91.0	136.2	98.4	105.6	108.6
前月比(%)	7.8	14.0	12.6	21.2	4.4	5.0	4.2	6.2	10.0	16.2	△ 3.1	4.0	5.2	9.1	11.9	7.2
前年同月比(%)	1.6	△ 0.5	3.2	△ 5.8	△ 6.8	7.2	△ 3.9	10.2	△ 3.2	0.0	20.4	△ 11.0	16.5	0.6	5.3	3.4

(注) 第1表(注)参照

第7表 産業別労働時間指数(所定内労働時間)

	調査産業計	建設業	製造業	電気・ガス・熱供給・水道業	情報通信業	運輸業、郵便業	卸売業、小売業	金融業、保険業	不動産業、物品賃貸業	学術研究、専門・技術サービス業	宿泊業、飲食サービス業	生活関連サービス業、娯楽業	教育、学習支援業	医療、福祉	複合サービス事業	サービス業(他に分類されないもの)
令和2年平均	100.0	100.0	100.0	100.0	100.0	100.0	100.0	100.0	100.0	100.0	100.0	100.0	100.0	100.0	100.0	100.0
令和3年平均	98.4	98.5	100.4	100.1	102.0	94.4	97.2	94.9	100.9	97.8	103.4	99.7	115.2	93.0	98.8	100.5
令和4年 1月	94.3	89.0	93.5	95.9	95.1	98.1	91.9	96.7	87.8	90.3	113.8	82.4	119.6	91.9	93.2	98.3
2月	95.0	95.7	100.5	91.5	95.3	95.6	92.7	87.9	98.7	91.3	99.6	75.6	115.5	89.5	91.0	102.6
3月	97.9	98.4	101.6	106.8	94.0	101.4	93.9	96.8	95.4	101.3	108.1	84.3	123.0	91.1	104.2	99.8
4月	103.5	107.2	109.1	100.7	104.6	99.0	98.6	102.2	103.7	101.6	117.3	90.0	128.0	97.4	98.7	106.1
5月	95.0	92.9	93.6	90.3	93.1	99.8	91.6	95.3	95.5	89.6	118.8	86.2	122.3	89.9	93.6	100.6
6月	102.9	106.9	105.4	109.5	98.4	105.0	95.7	101.8	107.0	105.0	116.5	90.1	130.4	97.8	105.9	108.2
前月比(%)	8.3	15.1	12.6	21.3	5.7	5.2	4.5	6.8	12.0	17.2	△ 1.9	4.5	6.6	8.8	13.1	7.6
前年同月比(%)	1.3	1.5	2.8	△ 0.9	△ 6.6	7.8	△ 4.0	6.8	△ 2.5	△ 0.2	19.1	△ 11.5	14.0	0.4	5.2	1.6

(注) 第1表(注)参照

第8表 産業別労働時間指数(所定外労働時間)

	調査産業計	建設業	製造業	電気・ガス・熱供給・水道業	情報通信業	運輸業、郵便業	卸売業、小売業	金融業、保険業	不動産業、物品賃貸業	学術研究、専門・技術サービス業	宿泊業、飲食サービス業	生活関連サービス業、娯楽業	教育、学習支援業	医療、福祉	複合サービス事業	サービス業(他に分類されないもの)
令和2年平均	100.0	100.0	100.0	100.0	100.0	100.0	100.0	100.0	100.0	100.0	100.0	100.0	100.0	100.0	100.0	100.0
令和3年平均	106.1	122.5	123.0	92.1	109.4	92.3	89.9	163.8	118.0	50.6	64.8	163.3	212.1	106.4	98.8	94.4
令和4年 1月	106.4	80.0	127.4	86.9	103.0	100.0	78.5	244.1	76.3	42.8	68.3	162.5	241.3	117.2	59.6	115.7
2月	111.5	101.0	134.9	90.9	97.7	94.7	78.5	223.5	80.0	43.9	63.4	118.8	289.1	141.4	87.7	119.1
3月	112.8	117.1	134.9	109.7	97.7	91.7	92.3	270.6	88.1	47.2	80.5	78.1	269.6	106.9	78.9	113.5
4月	123.1	100.0	133.0	87.4	106.8	101.2	103.1	285.3	86.7	48.3	87.8	100.0	478.3	117.2	98.2	105.6
5月	109.0	84.8	117.9	78.9	100.0	95.3	87.7	288.2	85.2	51.1	102.4	137.5	297.8	106.9	114.0	112.4
6月	110.3	81.9	132.1	93.7	91.0	97.6	84.6	288.2	74.1	51.7	73.2	128.1	271.7	124.1	98.2	114.6
前月比(%)	1.2	△ 3.4	12.0	18.8	△ 9.0	2.4	△ 3.5	0.0	△ 13.0	1.2	△ 28.5	△ 6.8	△ 8.8	16.1	△ 13.9	2.0
前年同月比(%)	7.7	△ 27.3	7.1	△ 38.0	△ 9.5	1.3	△ 3.5	100.0	△ 12.4	3.4	98.9	7.3	54.8	4.7	7.8	39.4

(注) 第1表(注)参照

第9表 産業別常用雇用指数

	調査産業計	建設業	製造業	電気・ガス・熱供給・水道業	情報通信業	運輸業、郵便業	卸売業、小売業	金融業、保険業	不動産業、物品賃貸業	学術研究、専門・技術サービス業	宿泊業、飲食サービス業	生活関連サービス業、娯楽業	教育、学習支援業	医療、福祉	複合サービス事業	サービス業(他に分類されないもの)
令和2年平均	100.0	100.0	100.0	100.0	100.0	100.0	100.0	100.0	100.0	100.0	100.0	100.0	100.0	100.0	100.0	100.0
令和3年平均	97.8	101.4	90.7	107.2	104.4	94.3	101.9	99.5	112.3	103.4	98.6	100.0	83.7	101.0	96.9	101.9
令和4年 1月	100.1	105.4	95.7	106.7	107.3	91.3	102.3	98.6	114.5	105.4	95.6	100.9	112.9	99.9	93.0	101.8
2月	99.4	104.8	95.6	106.7	106.6	91.7	102.5	98.7	114.4	105.2	89.3	99.7	114.1	99.2	84.5	102.0
3月	99.3	105.5	95.6	105.5	105.7	91.6	102.2	98.5	113.2	105.5	89.9	97.6	112.1	98.7	99.7	101.5
4月	100.2	106.7	96.5	105.6	109.7	89.3	104.0	98.3	113.8	104.1	90.4	102.4	114.8	99.4	99.2	101.9
5月	99.9	107.6	95.7	105.6	109.5	87.6	104.0	99.2	114.4	104.2	89.4	102.7	113.7	99.9	97.0	101.1
6月	100.1	109.0	95.5	106.0	109.5	87.4	104.2	99.1	115.7	103.7	89.2	100.9	114.4	100.2	97.0	102.4
前月比(%)	0.2	1.3	△ 0.2	0.4	0.0	△ 0.2	0.2	△ 0.1	1.1	△ 0.5	△ 0.2	△ 1.8	0.6	0.3	0.0	1.3
前年同月比(%)	2.0	7.1	4.4	△ 1.8	3.1	△ 6.3	2.3	△ 2.8	0.1	1.3	△ 8.7	1.2	37.7	△ 1.9	△ 0.3	0.6

(注) 第1表(注)参照



指数表  
[事業所規模30人以上]

第10表 産業別名目賃金指数(現金給与総額)

令和2年=100

	調査産業計	建設業	製造業	電気・ガス・熱供給・水道業	情報通信業	運輸業、郵便業	卸売業、小売業	金融業、保険業	不動産業、物品賃貸業	学術研究、専門・技術サービス業	宿泊業、飲食サービス業	生活関連サービス業、娯楽業	教育、学習支援業	医療、福祉	複合サービス事業	サービス業(他に分類されないもの)
令和2年平均	100.0	100.0	100.0	100.0	100.0	100.0	100.0	100.0	100.0	100.0	100.0	100.0	100.0	100.0	100.0	100.0
令和3年平均	99.3	98.1	106.5	102.0	81.7	104.1	84.6	91.8	117.4	125.0	100.9	83.0	134.5	92.2	102.6	105.1
令和4年 1月	85.9	100.0	83.3	72.6	73.9	92.3	61.7	173.5	101.7	89.5	100.1	70.3	115.9	80.5	78.9	97.0
2月	80.3	87.3	82.9	77.0	74.1	94.1	61.3	112.7	103.3	90.3	94.1	70.7	73.0	80.6	80.5	98.7
3月	83.7	84.3	92.8	74.6	74.3	93.2	61.5	114.7	105.4	89.2	101.4	71.7	72.6	82.6	80.2	103.9
4月	82.6	74.0	86.8	73.6	74.7	96.9	64.9	116.0	108.0	88.1	101.7	91.0	77.5	81.6	92.3	99.8
5月	80.8	71.6	82.2	72.4	73.3	97.3	62.6	147.8	109.6	93.5	104.1	73.7	75.2	79.5	77.6	97.8
6月	137.8	77.9	134.9	190.6	181.5	159.5	105.5	238.2	118.9	310.8	105.7	69.0	141.2	124.1	196.3	159.8
前月比(%)	70.5	8.8	64.1	163.3	147.6	63.9	68.5	61.2	8.5	232.4	1.5	△ 6.4	87.8	56.1	153.0	63.4
前年同月比(%)	△ 0.1	△ 21.8	△ 4.1	△ 6.2	126.6	14.9	△ 10.7	54.8	18.8	20.5	7.2	△ 13.4	△ 51.1	△ 3.7	2.5	21.1

(注) 第1表(注)参照

第11表 産業別名目賃金指数(きまって支給する給与)

	調査産業計	建設業	製造業	電気・ガス・熱供給・水道業	情報通信業	運輸業、郵便業	卸売業、小売業	金融業、保険業	不動産業、物品賃貸業	学術研究、専門・技術サービス業	宿泊業、飲食サービス業	生活関連サービス業、娯楽業	教育、学習支援業	医療、福祉	複合サービス事業	サービス業(他に分類されないもの)
令和2年平均	100.0	100.0	100.0	100.0	100.0	100.0	100.0	100.0	100.0	100.0	100.0	100.0	100.0	100.0	100.0	100.0
令和3年平均	98.8	101.6	103.6	101.9	84.0	109.6	85.9	96.4	125.1	117.2	102.2	83.0	132.3	91.1	98.9	103.1
令和4年 1月	96.7	96.8	99.1	91.0	97.5	109.8	77.8	145.9	123.1	119.1	104.4	76.6	92.9	95.1	100.3	108.0
2月	97.5	99.3	101.9	96.5	97.7	111.9	77.3	140.1	125.7	120.1	98.3	77.1	91.8	95.0	102.2	109.8
3月	97.5	93.9	101.9	93.5	98.0	110.9	77.4	144.1	127.4	118.7	105.9	78.1	91.4	94.7	102.0	111.5
4月	98.7	100.5	102.4	92.2	98.1	115.4	79.2	145.0	131.6	117.3	106.2	77.5	93.5	95.7	98.9	111.1
5月	97.7	97.4	100.5	90.7	96.7	116.0	78.6	148.4	133.5	124.5	108.8	80.4	94.6	92.2	97.9	108.9
6月	99.8	94.5	103.6	91.7	97.4	118.6	78.0	147.7	133.0	122.8	107.3	74.3	94.5	96.4	101.6	117.8
前月比(%)	2.1	△ 3.0	3.1	1.1	0.7	2.2	△ 0.8	△ 0.5	△ 0.4	△ 1.4	△ 1.4	△ 7.6	△ 0.1	4.6	3.8	8.2
前年同月比(%)	0.3	△ 7.8	△ 0.9	△ 14.3	19.1	6.8	△ 9.0	58.3	19.8	6.1	7.6	△ 9.5	△ 28.2	4.7	4.0	9.5

(注) 第1表(注)参照

第12表 産業別名目賃金指数(所定内給与)

	調査産業計	建設業	製造業	電気・ガス・熱供給・水道業	情報通信業	運輸業、郵便業	卸売業、小売業	金融業、保険業	不動産業、物品賃貸業	学術研究、専門・技術サービス業	宿泊業、飲食サービス業	生活関連サービス業、娯楽業	教育、学習支援業	医療、福祉	複合サービス事業	サービス業(他に分類されないもの)
令和2年平均	100.0	100.0	100.0	100.0	100.0	100.0	100.0	100.0	100.0	100.0	100.0	100.0	100.0	100.0	100.0	100.0
令和3年平均	97.9	99.8	101.7	103.2	83.4	110.4	85.6	90.0	113.6	121.4	103.6	81.9	132.5	90.0	99.7	104.7
令和4年 1月	95.6	97.3	96.9	94.3	96.5	109.6	78.0	134.9	110.6	125.3	107.6	76.7	88.7	93.2	100.8	108.9
2月	96.3	98.6	99.8	101.4	97.2	113.0	77.2	131.6	110.1	126.2	102.7	77.8	87.6	92.1	102.5	111.4
3月	96.5	91.4	100.4	94.6	96.9	112.0	77.2	133.6	111.4	124.2	109.5	79.4	87.2	93.5	102.3	112.2
4月	97.2	99.7	100.2	97.0	96.6	116.0	78.8	133.3	116.7	123.6	109.7	76.9	88.7	92.9	98.4	113.0
5月	97.2	98.2	99.3	96.1	96.7	117.7	78.6	135.8	119.3	131.2	112.2	80.2	89.8	91.7	96.5	111.1
6月	98.9	92.2	101.4	95.4	97.7	120.5	78.1	135.6	121.8	129.6	110.4	75.8	89.9	95.6	100.1	120.5
前月比(%)	1.7	△ 6.1	2.1	△ 0.7	1.0	2.4	△ 0.6	△ 0.1	2.1	△ 1.2	△ 1.6	△ 5.5	0.1	4.3	3.7	8.5
前年同月比(%)	0.3	△ 9.3	△ 1.2	△ 5.8	19.3	7.3	△ 9.0	55.3	20.0	7.0	7.7	△ 7.7	△ 31.7	5.5	1.8	9.2

(注) 第1表(注)参照



第13表 産業別実質賃金指数(現金給与総額)

	調査産業計	建設業	製造業	電気・ガス・ 熱供給・ 水道業	情報 通信業	運輸業、 郵便業	卸売業、 小売業	金融業、 保険業	不動産業、 物品賃貸業	学術研究、 専門・技術 サービス業	宿泊業、飲 食サービス 業	生活関連 サービス 業、娯楽業	教育、学習 支援業	医療、 福祉	複合サービ ス事業	サービス業 (他に分類 されないも の)
令和2年平均	100.0	100.0	100.0	100.0	100.0	100.0	100.0	100.0	100.0	100.0	100.0	100.0	100.0	100.0	100.0	100.0
令和3年平均	99.4	98.2	106.6	102.1	81.8	104.2	84.7	91.9	117.5	125.1	101.0	83.1	134.6	92.3	102.7	105.2
令和4年 1月	85.8	99.9	83.2	72.5	73.8	92.2	61.6	173.3	101.6	89.4	100.0	70.2	115.8	80.4	78.8	96.9
2月	79.7	86.6	82.2	76.4	73.5	93.4	60.8	111.8	102.5	89.6	93.4	70.1	72.4	80.0	79.9	97.9
3月	82.8	83.4	91.8	73.8	73.5	92.2	60.8	113.5	104.3	88.2	100.3	70.9	71.8	81.7	79.3	102.8
4月	81.4	72.9	85.5	72.5	73.6	95.5	63.9	114.3	106.4	86.8	100.2	89.7	76.4	80.4	90.9	98.3
5月	79.4	70.4	80.8	71.2	72.1	95.7	61.6	145.3	107.8	91.9	102.4	72.5	73.9	78.2	76.3	96.2
6月	135.9	76.8	133.0	188.0	179.0	157.3	104.0	234.9	117.3	306.5	104.2	68.0	139.3	122.4	193.6	157.6
前月比(%)	71.2	9.1	64.6	164.0	148.3	64.4	68.8	61.7	8.8	233.5	1.8	△ 6.2	88.5	56.5	153.7	63.8
前年同月比(%)	△ 1.7	△ 23.1	△ 5.7	△ 7.8	122.9	13.0	△ 12.2	52.1	16.8	18.5	5.4	△ 14.9	△ 51.9	△ 5.3	0.7	19.0

(注) 1 第1表(注)参照

2 実質賃金指数は、名目賃金指数を金沢市の消費者物価指数(持家の帰属家賃を除く総合)[総務省統計局調]で除したものである。

第14表 産業別実質賃金指数(きまって支給する給与)

	調査産業計	建設業	製造業	電気・ガス・ 熱供給・ 水道業	情報 通信業	運輸業、 郵便業	卸売業、 小売業	金融業、 保険業	不動産業、 物品賃貸業	学術研究、 専門・技術 サービス業	宿泊業、飲 食サービス 業	生活関連 サービス 業、娯楽業	教育、学習 支援業	医療、 福祉	複合サービ ス事業	サービス業 (他に分類 されないも の)
令和2年平均	100.0	100.0	100.0	100.0	100.0	100.0	100.0	100.0	100.0	100.0	100.0	100.0	100.0	100.0	100.0	100.0
令和3年平均	98.9	101.7	103.7	102.0	84.1	109.7	86.0	96.5	125.2	117.3	102.3	83.1	132.4	91.2	99.0	103.2
令和4年 1月	96.6	96.7	99.0	90.9	97.4	109.7	77.7	145.8	123.0	119.0	104.3	76.5	92.8	95.0	100.2	107.9
2月	96.7	98.5	101.1	95.7	96.9	111.0	76.7	139.0	124.7	119.1	97.5	76.5	91.1	94.2	101.4	108.9
3月	96.4	92.9	100.8	92.5	96.9	109.7	76.6	142.5	126.0	117.4	104.7	77.3	90.4	93.7	100.9	110.3
4月	97.2	99.0	100.9	90.8	96.7	113.7	78.0	142.9	129.7	115.6	104.6	76.4	92.1	94.3	97.4	109.5
5月	96.1	95.8	98.8	89.2	95.1	114.1	77.3	145.9	131.3	122.4	107.0	79.1	93.0	90.7	96.3	107.1
6月	98.4	93.2	102.2	90.4	96.1	117.0	76.9	145.7	131.2	121.1	105.8	73.3	93.2	95.1	100.2	116.2
前月比(%)	2.4	△ 2.7	3.4	1.3	1.1	2.5	△ 0.5	△ 0.1	△ 0.1	△ 1.1	△ 1.1	△ 7.3	0.2	4.9	4.0	8.5
前年同月比(%)	△ 1.4	△ 9.3	△ 2.5	△ 15.8	17.2	5.0	△ 10.6	55.7	17.9	4.4	5.8	△ 10.9	△ 29.4	2.9	2.2	7.7

(注) 1 第1表(注)参照

2 実質賃金指数は、名目賃金指数を金沢市の消費者物価指数(持家の帰属家賃を除く総合)[総務省統計局調]で除したものである。

第15表 産業別労働時間指数(総実労働時間)

	調査産業計	建設業	製造業	電気・ガス・ 熱供給・ 水道業	情報 通信業	運輸業、 郵便業	卸売業、 小売業	金融業、 保険業	不動産業、 物品賃貸業	学術研究、 専門・技術 サービス業	宿泊業、飲 食サービス 業	生活関連 サービス 業、娯楽業	教育、学習 支援業	医療、 福祉	複合サービ ス事業	サービス業 (他に分類 されないも の)
令和2年平均	100.0	100.0	100.0	100.0	100.0	100.0	100.0	100.0	100.0	100.0	100.0	100.0	100.0	100.0	100.0	100.0
令和3年平均	98.8	104.0	101.8	99.6	102.3	102.0	96.0	100.3	104.0	99.4	101.8	90.3	117.1	89.9	98.8	100.4
令和4年 1月	96.1	93.4	94.9	95.0	93.4	96.4	92.9	106.3	105.5	89.7	121.3	82.2	118.2	93.2	95.2	104.8
2月	95.7	101.9	101.1	90.9	95.2	91.8	92.7	94.0	100.2	90.9	95.1	74.5	111.8	90.7	88.6	104.0
3月	98.8	106.6	103.0	108.3	92.3	98.5	95.0	107.5	101.4	101.5	114.5	77.8	113.9	91.0	104.1	104.2
4月	103.7	108.2	109.3	97.9	101.8	97.7	99.9	110.8	112.1	99.5	120.5	83.4	125.8	96.0	101.7	108.8
5月	95.7	94.3	92.7	88.6	94.0	96.6	95.8	106.7	106.8	88.1	128.7	85.3	121.7	89.3	94.6	104.4
6月	103.2	109.8	105.8	107.2	93.8	100.7	97.5	112.6	106.8	106.0	124.1	81.8	119.8	97.5	106.8	114.7
前月比(%)	7.8	16.4	14.1	21.0	△ 0.2	4.2	1.8	5.5	0.0	20.3	△ 3.6	△ 4.1	△ 1.6	9.2	12.9	9.9
前年同月比(%)	1.5	△ 2.1	1.4	△ 7.3	△ 11.4	△ 4.9	△ 0.5	14.7	11.8	△ 0.6	52.3	△ 5.9	△ 8.0	4.1	7.3	9.4

(注) 第1表(注)参照

第16表 産業別労働時間指数(所定内労働時間)

	調査産業計	建設業	製造業	電気・ガス・熱供給・水道業	情報通信業	運輸業、郵便業	卸売業、小売業	金融業、保険業	不動産業、物品賃貸業	学術研究、専門・技術サービス業	宿泊業、飲食サービス業	生活関連サービス業、娯楽業	教育、学習支援業	医療、福祉	複合サービス事業	サービス業(他に分類されないもの)
令和2年平均	100.0	100.0	100.0	100.0	100.0	100.0	100.0	100.0	100.0	100.0	100.0	100.0	100.0	100.0	100.0	100.0
令和3年平均	98.2	102.9	100.1	99.6	101.6	102.0	96.4	98.0	94.1	104.4	105.2	86.8	116.8	89.7	98.6	100.5
令和4年 1月	95.3	96.4	92.2	95.3	93.8	96.5	93.4	102.3	97.6	95.0	126.3	78.9	114.6	92.5	96.4	103.3
2月	94.6	101.2	98.6	90.0	95.4	91.8	93.1	90.4	89.4	96.2	100.1	74.1	107.3	89.2	88.2	102.7
3月	98.1	106.0	100.5	107.3	92.1	100.4	95.2	103.2	90.6	108.4	119.8	77.9	110.4	90.5	105.4	102.8
4月	103.2	109.7	107.6	98.5	101.7	98.7	99.7	105.6	102.5	106.4	125.9	83.3	120.8	95.5	102.1	108.7
5月	95.1	93.9	90.8	89.2	93.1	98.0	96.5	101.2	96.4	93.9	134.5	82.2	117.3	89.1	93.4	104.2
6月	102.8	111.1	103.4	108.0	94.7	102.6	98.3	107.4	97.6	112.7	130.3	80.2	117.1	96.9	106.3	114.5
前月比(%)	8.1	18.3	13.9	21.1	1.7	4.7	1.9	6.1	1.2	20.0	△ 3.1	△ 2.4	△ 0.2	8.8	13.8	9.9
前年同月比(%)	1.5	△ 1.2	0.8	△ 1.7	△ 10.7	△ 2.9	△ 0.6	12.6	11.0	0.0	51.3	△ 6.0	△ 10.0	3.9	6.7	8.0

(注) 第1表(注)参照

第17表 産業別労働時間指数(所定外労働時間)

	調査産業計	建設業	製造業	電気・ガス・熱供給・水道業	情報通信業	運輸業、郵便業	卸売業、小売業	金融業、保険業	不動産業、物品賃貸業	学術研究、専門・技術サービス業	宿泊業、飲食サービス業	生活関連サービス業、娯楽業	教育、学習支援業	医療、福祉	複合サービス事業	サービス業(他に分類されないもの)
令和2年平均	100.0	100.0	100.0	100.0	100.0	100.0	100.0	100.0	100.0	100.0	100.0	100.0	100.0	100.0	100.0	100.0
令和3年平均	108.1	112.9	122.3	98.8	110.4	101.9	89.0	164.6	548.4	59.0	63.5	155.1	127.9	99.5	104.1	99.6
令和4年 1月	107.4	69.7	128.3	92.9	88.6	95.1	82.9	215.2	455.9	46.7	62.7	142.6	284.0	121.2	68.6	121.2
2月	111.7	107.6	131.7	97.8	92.9	91.6	85.7	193.5	579.4	47.9	35.8	82.0	320.0	154.5	95.7	118.2
3月	109.6	111.4	132.5	116.8	94.3	84.2	92.9	226.1	582.4	44.9	52.2	75.4	280.0	112.1	77.1	120.2
4月	110.6	95.7	130.8	92.9	102.1	90.6	104.3	256.5	538.2	43.1	56.7	85.2	356.0	115.2	91.4	108.1
5月	103.2	97.3	116.7	83.7	103.6	86.2	82.9	258.7	570.6	40.7	61.2	142.6	328.0	100.0	118.6	105.1
6月	109.6	99.5	135.0	100.0	85.0	86.7	81.4	256.5	514.7	50.9	50.7	111.5	244.0	124.2	115.7	117.2
前月比(%)	6.2	2.3	15.7	19.5	△ 18.0	0.6	△ 1.8	△ 0.9	△ 9.8	25.1	△ 17.2	△ 21.8	△ 25.6	24.2	△ 2.4	11.5
前年同月比(%)	2.2	△ 9.5	8.8	△ 38.4	△ 18.7	△ 19.3	△ 0.5	44.8	18.2	△ 10.5	69.6	△ 4.3	85.4	13.4	20.1	28.2

(注) 第1表(注)参照

第18表 産業別常用雇用指数

	調査産業計	建設業	製造業	電気・ガス・熱供給・水道業	情報通信業	運輸業、郵便業	卸売業、小売業	金融業、保険業	不動産業、物品賃貸業	学術研究、専門・技術サービス業	宿泊業、飲食サービス業	生活関連サービス業、娯楽業	教育、学習支援業	医療、福祉	複合サービス事業	サービス業(他に分類されないもの)
令和2年平均	100.0	100.0	100.0	100.0	100.0	100.0	100.0	100.0	100.0	100.0	100.0	100.0	100.0	100.0	100.0	100.0
令和3年平均	95.8	105.0	89.7	101.0	103.0	92.9	104.0	106.9	102.1	104.1	99.7	100.7	63.8	99.7	100.7	99.5
令和4年 1月	99.3	104.1	95.4	100.6	101.2	89.0	104.2	107.5	92.1	104.3	98.8	102.3	114.4	98.9	97.8	99.6
2月	99.0	103.7	95.3	100.6	100.9	89.3	103.8	107.7	93.1	104.3	98.1	101.3	116.3	98.8	67.9	99.8
3月	98.8	103.5	95.1	100.4	100.3	89.6	103.9	107.4	93.1	104.1	97.1	100.5	113.6	98.2	95.9	99.4
4月	99.9	105.7	96.1	100.5	101.6	90.4	106.5	105.7	97.2	102.0	99.3	103.2	114.8	99.8	97.7	97.4
5月	99.2	105.9	95.8	100.5	101.0	89.0	106.1	108.9	96.3	101.5	90.5	106.3	112.3	100.3	94.8	96.5
6月	99.3	106.6	96.1	100.9	101.0	88.1	105.5	108.0	95.5	100.8	91.1	106.5	113.3	100.7	94.9	97.1
前月比(%)	0.1	0.7	0.3	0.4	0.0	△ 1.0	△ 0.6	△ 0.8	△ 0.8	△ 0.7	0.7	0.2	0.9	0.4	0.1	0.6
前年同月比(%)	3.1	0.4	6.8	△ 1.0	△ 4.4	△ 3.7	0.5	△ 2.7	△ 5.8	△ 2.3	△ 8.7	7.6	78.4	0.0	△ 7.4	△ 2.5

(注) 第1表(注)参照

第1-1表 産業別、男女別 常用労働者の1人平均月間現金給与額

(規模5人以上)

(単位 円)

産 業	計					男			女		
	現金給 与総額	きまって 支給する 給 与	特別に支 払われた		現金給 与総額	きまって 支給する 給 与	特別に支 払われた 給 与	現金給 与総額	きまって 支給する 給 与	特別に支 払われた 給 与	
			うち所定 内給与	うち超過 労働給与							
調査産業計	392,154	250,827	235,144	15,683	141,327	506,576	311,617	194,959	276,782	189,532	87,250
D 建設業	331,971	316,605	301,108	15,497	15,366	370,433	351,577	18,856	215,467	210,673	4,794
E 製造業	431,064	286,275	259,068	27,207	144,789	503,297	324,983	178,314	273,387	201,779	71,608
F 電気・ガス・熱供給・水道業	992,604	402,285	341,602	60,683	590,319	1,058,021	426,152	631,869	639,368	273,408	365,960
G 情報通信業	737,346	339,056	313,841	25,215	398,290	839,556	374,770	464,786	502,580	257,026	245,554
H 運輸業、郵便業	430,797	294,991	272,391	22,600	135,806	481,483	322,248	159,235	239,975	192,374	47,601
I 卸売業、小売業	301,629	199,398	190,913	8,485	102,231	410,193	255,366	154,827	190,785	142,254	48,531
J 金融業、保険業	746,239	326,017	300,511	25,506	420,222	1,054,198	431,335	622,863	570,575	265,942	304,633
K 不動産業、物品賃貸業	387,828	279,825	261,096	18,729	108,003	442,071	314,100	127,971	264,024	201,597	62,427
L 学術研究、専門・技術サービス業	837,708	342,906	320,574	22,332	494,802	1,003,459	390,318	613,141	443,024	230,009	213,015
M 宿泊業、飲食サービス業	121,361	118,361	114,336	4,025	3,000	142,948	139,414	3,534	109,605	106,895	2,710
N 生活関連サービス業、娯楽業	189,109	159,851	154,585	5,266	29,258	252,321	224,921	27,400	161,909	131,852	30,057
O 教育、学習支援業	547,576	284,995	272,818	12,177	262,581	982,880	402,832	580,048	409,290	247,561	161,729
P 医療、福祉	378,500	261,890	249,737	12,153	116,610	583,962	429,737	154,225	329,704	222,028	107,676
Q 複合サービス事業	764,971	298,367	285,202	13,165	466,604	902,540	344,173	558,367	573,461	234,601	338,860
R サービス業(他に分類されないもの)	359,640	232,153	216,444	15,709	127,487	435,715	265,597	170,118	227,977	174,271	53,706
E 09.10 食料品、たばこ製造業	242,009	196,164	182,724	13,440	45,845	335,360	256,223	79,137	178,431	155,260	23,171
11 繊維工業	316,614	237,244	225,060	12,184	79,370	432,245	305,849	126,396	210,460	174,262	36,198
14 パルプ・紙・紙加工品製造業	277,492	277,492	247,422	30,070	0	298,664	298,664	0	185,000	185,000	0
15 印刷・同関連業	270,522	245,335	227,098	18,237	25,187	315,451	288,548	26,903	209,559	186,701	22,858
16.17 化学、石油・石炭製品製造業	577,331	328,296	293,155	35,141	249,035	712,874	377,876	334,998	272,420	216,763	55,657
18 プラスチック製品製造業	282,168	249,688	227,931	21,757	32,480	322,688	290,265	32,423	238,157	205,615	32,542
21 窯業・土石製品製造業	x	x	x	x	x	x	x	x	x	x	x
24 金属製品製造業	322,917	275,418	252,416	23,002	47,499	330,207	278,956	51,251	285,554	257,282	28,272
25 はん用機械器具製造業	281,174	281,174	250,892	30,282	0	294,756	294,756	0	226,375	226,375	0
26 生産用機械器具製造業	534,151	319,175	278,184	40,991	214,976	567,215	337,921	229,294	408,408	247,886	160,522
27 業務用機械器具製造業	794,674	341,946	311,426	30,520	452,728	920,139	382,060	538,079	382,182	210,063	172,119
28 電子部品・デバイス・電子回路製造業	685,615	336,623	296,168	40,455	348,992	755,988	366,101	389,887	463,736	243,681	220,055
29 電気機械器具製造業	365,285	281,030	257,523	23,507	84,255	445,936	334,528	111,408	236,167	195,383	40,784
30 情報通信機械器具製造業	679,880	335,378	303,270	32,108	344,502	840,001	398,440	441,561	404,927	227,090	177,837
31 輸送用機械器具製造業	384,208	319,451	299,737	19,714	64,757	390,055	326,419	63,636	327,411	251,760	75,651
32.20 その他、なめし革等製造業	270,118	208,083	194,794	13,289	62,035	369,165	273,193	95,972	211,669	169,661	42,008
E 一括産業 1	395,699	316,673	287,869	28,804	79,026	422,801	337,196	85,605	288,362	235,392	52,970
E 一括産業 2	309,507	309,507	295,978	13,529	0	330,647	330,647	0	227,957	227,957	0
I 1 卸売業	491,204	278,659	268,512	10,147	212,545	599,467	334,163	265,304	316,127	188,902	127,225
2 小売業	199,989	156,902	149,308	7,594	43,087	269,209	196,673	72,536	144,539	125,043	19,496
M 75 宿泊業	177,378	176,002	169,862	6,140	1,376	208,214	206,971	1,243	157,390	155,927	1,463
M 一括産業	106,889	103,469	99,990	3,479	3,420	123,560	119,346	4,214	98,221	95,214	3,007
P 83 医療業	530,466	334,911	316,100	18,811	195,555	938,307	652,217	286,090	443,768	267,459	176,309
P 一括産業	245,314	197,893	191,575	6,318	47,421	320,269	264,174	56,095	225,812	180,648	45,164
R 91 職業紹介・労働者派遣業	296,295	230,344	210,399	19,945	65,951	372,860	271,396	101,464	218,951	188,875	30,076
92 その他の事業サービス業	279,467	199,507	184,871	14,636	79,960	328,922	223,976	104,946	201,440	160,901	40,539
R 一括産業	598,980	315,837	299,842	15,995	283,143	675,995	347,802	328,193	349,428	212,263	137,165

(注) 1 調査対象事業所が少なく公表が困難なため、C 鉱業、採石業、砂利採取業については掲載せず、調査産業計に含めて算定した。

2 次の産業は調査対象事業所が少ないため、それぞれ一括して算定した。

E製造業の中で、

E一括1: 12木材・木製品製造業(家具を除く)、13家具・装備品製造業

E一括2: 19ゴム製品製造業、22鉄鋼業、23非鉄金属製造業

M宿泊業、飲食サービス業の中で、

M一括: 76飲食店、77持ち帰り・配達飲食サービス業

P医療、福祉の中で、

P一括: 84保健衛生、85社会保険・社会福祉・介護事業

Rサービス業(他に分類されないもの)の中で、

R一括: 88廃棄物処理業、89自動車整備業、90機械等修理業(別掲を除く)、93政治・経済・文化団体、94宗教、95その他のサービス業

第1-2表 産業別、男女別 常用労働者の1人平均月間現金給与額  
(規模30人以上)

(単位 円)

産 業	計					男 子			女 子		
	現 金 給 与 総 額	きまっ て 支 給 する 給 与	特別に支 払われた 給 与		特別に支 払われた 給 与	現 金 給 与 総 額	きまっ て 支 給 する 給 与	特別に支 払われた 給 与	現 金 給 与 総 額	きまっ て 支 給 する 給 与	特別に支 払われた 給 与
			うち所定 内給与	うち超過 労働給与							
調査産業計	460,091	271,062	249,475	21,587	189,029	594,035	330,154	263,881	317,410	208,114	109,296
D 建設業	402,892	347,302	302,681	44,621	55,590	422,797	362,679	60,118	287,312	258,011	29,301
E 製造業	479,759	298,572	267,419	31,153	181,187	549,787	333,693	216,094	308,900	212,882	96,018
F 電気・ガス・熱供給・水道業	1,077,972	413,943	346,588	67,355	664,029	1,159,043	440,553	718,490	668,674	279,600	389,074
G 情報通信業	883,504	359,645	330,030	29,615	523,859	981,484	387,177	594,307	630,792	288,633	342,159
H 運輸業、郵便業	490,290	305,848	278,985	26,863	184,442	554,241	337,240	217,001	250,656	188,217	62,439
I 卸売業、小売業	352,446	206,462	196,592	9,870	145,984	528,626	283,626	245,000	227,177	151,596	75,581
J 金融業、保険業	744,964	363,685	326,565	37,120	381,279	1,196,483	534,605	661,878	552,688	290,901	261,787
K 不動産業、物品賃貸業	329,351	302,224	269,717	32,507	27,127	379,997	369,426	10,571	222,911	160,990	61,921
L 学術研究、専門・技術サービス業	1,287,454	380,280	363,413	16,867	907,174	1,434,493	412,337	1,022,156	819,376	278,230	541,146
M 宿泊業、飲食サービス業	139,030	135,004	131,606	3,398	4,026	156,630	152,782	3,848	123,739	119,558	4,181
N 生活関連サービス業、娯楽業	138,425	136,527	129,122	7,405	1,898	204,225	200,023	4,202	102,509	101,869	640
O 教育、学習支援業	537,424	286,023	266,773	19,250	251,401	1,160,150	438,334	721,816	356,359	241,736	114,623
P 医療、福祉	415,974	273,888	258,155	15,733	142,086	615,063	415,872	199,191	366,234	238,415	127,819
Q 複合サービス事業	769,457	312,952	295,705	17,247	456,505	887,359	348,778	538,581	536,890	242,284	294,606
R サービス業(他に分類されないもの)	341,485	225,784	208,750	17,034	115,701	402,328	253,191	149,137	219,617	170,888	48,729
E 09.10 食料品、たばこ製造業	279,432	218,084	201,146	16,938	61,348	393,273	285,207	108,066	207,377	175,599	31,778
11 繊維工業	395,470	273,355	256,959	16,396	122,115	472,967	317,612	155,355	273,539	203,722	69,817
14 パルプ・紙・紙加工品製造業	277,492	277,492	247,422	30,070	0	298,664	298,664	0	185,000	185,000	0
15 印刷・同関連業	294,111	262,485	239,585	22,900	31,626	340,721	306,569	34,152	232,462	204,178	28,284
16.17 化学、石油・石炭製品製造業	652,224	337,997	296,326	41,671	314,227	821,813	392,142	429,671	290,148	222,397	67,751
18 プラスチック製品製造業	311,170	260,190	244,805	15,385	50,980	367,968	313,642	54,326	257,096	209,301	47,795
21 窯業・土石製品製造業	x	x	x	x	x	x	x	x	x	x	x
24 金属製品製造業	379,693	287,416	261,057	26,359	92,277	393,871	293,346	100,525	310,422	258,442	51,980
25 はん用機械器具製造業	288,764	288,764	260,503	28,261	0	307,721	307,721	0	222,969	222,969	0
26 生産用機械器具製造業	565,671	304,202	262,409	41,793	261,469	597,261	325,282	271,979	429,320	213,216	216,104
27 業務用機械器具製造業	859,726	362,440	328,864	33,576	497,286	944,224	387,312	556,912	487,099	252,757	234,342
28 電子部品・デバイス・電子回路製造業	626,002	324,884	285,236	39,648	301,118	687,983	352,405	335,578	432,217	238,839	193,378
29 電気機械器具製造業	283,389	283,389	248,742	34,647	0	314,983	314,983	0	221,896	221,896	0
30 情報通信機械器具製造業	679,880	335,378	303,270	32,108	344,502	840,001	398,440	441,561	404,927	227,090	177,837
31 輸送用機械器具製造業	414,908	333,821	314,612	19,209	81,087	426,486	344,680	81,806	327,411	251,760	75,651
32.20 その他、なめし革等製造業	343,232	207,611	184,782	22,829	135,621	452,151	242,623	209,528	278,820	186,906	91,914
E 一括産業1	450,064	329,317	294,292	35,025	120,747	485,687	351,684	134,003	324,271	250,337	73,934
E 一括産業2	343,581	343,581	325,943	17,638	0	360,438	360,438	0	270,708	270,708	0
I 1 卸売業	572,519	277,348	262,736	14,612	295,171	750,273	350,968	399,305	388,051	200,948	187,103
2 小売業	218,952	163,463	156,469	6,994	55,489	337,746	225,631	112,115	152,504	128,689	23,815
M 75 宿泊業	167,143	167,143	163,458	3,685	0	203,556	203,556	0	138,820	138,820	0
M 一括産業	113,055	105,309	102,175	3,134	7,746	117,933	110,911	7,022	108,363	99,921	8,442
P 83 医療業	566,496	332,685	309,978	22,707	233,811	846,877	521,104	325,773	497,788	286,512	211,276
P 一括産業	212,395	194,366	188,065	6,301	18,029	312,648	278,591	34,057	186,694	172,774	13,920
R 91 職業紹介・労働者派遣業	303,598	227,244	204,153	23,091	76,354	374,552	262,987	111,565	223,867	187,079	36,788
92 その他の事業サービス業	243,923	191,512	178,198	13,314	52,411	262,966	205,993	56,973	209,152	165,071	44,081
R 一括産業	891,595	399,675	371,495	28,180	491,920	906,321	409,933	496,388	581,161	183,435	397,726

(注) 第1-1表(注)1,2参照

第2-1表 産業別、男女別 常用労働者の1人平均月間出勤日数及び実労働時間数

(規模5人以上)

(単位 日、時間)

産 業	計				男 子				女 子			
	出勤 日数	総実労 働時間	所定内 労働時間	所定外 労働時間	出勤 日数	総実労 働時間	所定内 労働時間	所定外 労働時間	出勤 日数	総実労 働時間	所定内 労働時間	所定外 労働時間
調 査 産 業 計	19.1	143.7	135.1	8.6	20.0	158.6	146.5	12.1	18.2	128.5	123.5	5.0
D 建 設 業	21.5	171.7	163.1	8.6	22.2	181.2	170.5	10.7	19.6	142.8	140.7	2.1
E 製 造 業	20.0	164.4	150.4	14.0	20.2	170.7	154.2	16.5	19.4	150.2	141.9	8.3
F 電気・ガス・熱供給・水道業	19.9	181.7	165.3	16.4	19.9	185.5	167.1	18.4	19.9	161.3	155.2	6.1
G 情 報 通 信 業	19.0	157.3	145.2	12.1	19.4	162.2	149.2	13.0	18.1	146.1	136.0	10.1
H 運 輸 業 , 郵 便 業	20.8	173.3	156.8	16.5	21.0	179.7	161.1	18.6	19.9	149.2	140.7	8.5
I 卸 売 業 , 小 売 業	19.0	128.5	123.0	5.5	19.7	140.8	132.3	8.5	18.2	116.0	113.5	2.5
J 金 融 業 , 保 険 業	19.4	147.6	137.8	9.8	19.9	156.9	144.7	12.2	19.1	142.3	133.8	8.5
K 不 動 産 業 , 物 品 賃 貸 業	19.8	160.7	150.7	10.0	20.0	164.1	152.2	11.9	19.2	153.0	147.3	5.7
L 学術研究, 専門・技術サービス業	20.1	162.3	153.0	9.3	20.5	170.4	159.1	11.3	19.3	143.2	138.6	4.6
M 宿 泊 業 , 飲 食 サービス業	14.8	93.4	90.4	3.0	15.3	98.4	93.9	4.5	14.6	90.7	88.5	2.2
N 生活関連サービス業, 娯楽業	16.0	112.9	108.8	4.1	17.3	133.1	125.4	7.7	15.4	104.3	101.7	2.6
O 教 育 , 学 習 支 援 業	19.5	152.5	140.0	12.5	21.2	168.8	153.0	15.8	19.0	147.3	135.8	11.5
P 医 療 , 福 祉	19.2	134.7	131.1	3.6	20.1	148.8	144.4	4.4	19.0	131.4	128.0	3.4
Q 複 合 サービス 事業	19.8	158.0	152.4	5.6	20.2	164.7	158.4	6.3	19.2	148.8	144.1	4.7
R サービス業(他に分類されないもの)	18.7	146.4	136.2	10.2	19.5	156.8	144.4	12.4	17.4	128.3	121.9	6.4
E 09,10 食 料 品 , た ば こ 製 造 業	18.0	140.7	130.9	9.8	19.1	155.9	144.6	11.3	17.3	130.4	121.6	8.8
11 織 維 工 業	20.9	159.4	151.2	8.2	21.0	164.8	152.6	12.2	20.9	154.4	149.9	4.5
14 パルプ・紙・紙加工品製造業	20.0	167.3	152.0	15.3	20.0	171.3	153.8	17.5	19.8	149.7	143.8	5.9
15 印 刷 ・ 同 関 連 業	20.8	169.9	159.1	10.8	21.5	181.5	168.2	13.3	20.0	154.1	146.7	7.4
16,17 化学, 石油・石炭製品製造業	21.1	162.8	151.8	11.0	21.2	172.4	158.1	14.3	21.1	141.2	137.7	3.5
18 プラスチック製品製造業	22.3	187.0	174.0	13.0	23.0	195.6	181.6	14.0	21.6	177.8	165.8	12.0
21 窯業・土石製品製造業	x	x	x	x	x	x	x	x	x	x	x	x
24 金 属 製 品 製 造 業	21.5	174.8	162.8	12.0	21.4	175.3	163.0	12.3	21.5	172.1	161.7	10.4
25 はん用機械器具製造業	21.0	175.8	160.7	15.1	21.2	180.3	163.1	17.2	20.2	157.6	151.1	6.5
26 生産用機械器具製造業	20.2	174.2	153.0	21.2	20.5	179.2	155.2	24.0	19.1	155.2	144.7	10.5
27 業務用機械器具製造業	19.8	164.0	147.3	16.7	19.7	170.0	151.0	19.0	20.0	144.2	135.2	9.0
28 電子部品・デバイス・電子回路製造業	18.3	151.1	136.2	14.9	18.2	151.3	135.8	15.5	18.8	150.4	137.2	13.2
29 電気機械器具製造業	20.2	169.8	156.3	13.5	20.6	181.4	164.6	16.8	19.6	151.1	143.0	8.1
30 情報通信機械器具製造業	19.3	166.7	154.4	12.3	18.8	170.0	153.9	16.1	20.0	160.7	155.1	5.6
31 輸送用機械器具製造業	19.2	158.8	146.0	12.8	19.3	159.6	146.7	12.9	18.0	151.4	139.1	12.3
32,20 その他, なめし革等製造業	21.5	169.3	160.2	9.1	22.5	187.8	176.3	11.5	20.9	158.4	150.7	7.7
E 一 括 産 業 1	21.3	181.1	165.2	15.9	21.6	185.4	167.6	17.8	20.4	163.8	155.7	8.1
E 一 括 産 業 2	19.6	159.6	147.8	11.8	19.8	164.0	150.0	14.0	19.0	142.9	139.5	3.4
I 1 卸 売 業	19.9	151.1	144.7	6.4	20.2	160.9	152.5	8.4	19.5	135.0	131.9	3.1
2 小 売 業	18.4	116.5	111.4	5.1	19.3	125.8	117.3	8.5	17.7	109.0	106.7	2.3
M 75 宿 泊 業	17.1	130.3	126.3	4.0	18.5	144.4	138.1	6.3	16.3	121.1	118.6	2.5
M 一 括 産 業	14.2	83.9	81.1	2.8	14.3	84.7	80.8	3.9	14.2	83.4	81.3	2.1
P 83 医 療 業	20.4	147.5	142.1	5.4	20.8	157.5	150.4	7.1	20.3	145.4	140.4	5.0
P 一 括 産 業	18.2	123.5	121.5	2.0	19.5	142.3	139.9	2.4	17.8	118.6	116.7	1.9
R 91 職業紹介・労働者派遣業	18.2	150.2	137.7	12.5	18.6	160.4	142.6	17.8	17.9	140.1	132.9	7.2
92 その他の事業サービス業	18.5	142.6	133.1	9.5	19.7	156.6	145.5	11.1	16.6	120.5	113.5	7.0
R 一 括 産 業	19.7	153.5	143.1	10.4	19.6	155.6	142.8	12.8	20.0	146.8	143.9	2.9

(注) 第1-1表(注)1,2参照

第2-2表 産業別、男女別 常用労働者の1人平均月間出勤日数及び実労働時間数

(規模30人以上)

(単位 日、時間)

産 業	計				男 子				女 子			
	出勤 日数	総実労 働時間	所定内 労働時間	所定外 労働時間	出勤 日数	総実労 働時間	所定内 労働時間	所定外 労働時間	出勤 日数	総実労 働時間	所定内 労働時間	所定外 労働時間
調査産業計	19.3	149.6	139.3	10.3	20.0	164.3	149.8	14.5	18.7	134.0	128.2	5.8
D 建設業	21.0	181.5	163.1	18.4	21.1	183.6	163.7	19.9	20.4	169.0	159.4	9.6
E 製造業	19.9	167.5	151.3	16.2	20.1	172.4	153.9	18.5	19.4	155.6	145.0	10.6
F 電気・ガス・熱供給・水道業	19.7	182.3	163.9	18.4	19.6	186.6	165.8	20.8	19.8	160.4	153.9	6.5
G 情報通信業	18.8	154.0	142.1	11.9	18.9	156.6	143.6	13.0	18.5	147.2	138.1	9.1
H 運輸業，郵便業	20.8	173.9	156.3	17.6	21.1	181.6	162.0	19.6	19.7	145.2	135.0	10.2
I 卸売業，小売業	19.2	133.8	128.1	5.7	20.0	153.1	143.0	10.1	18.6	120.2	117.6	2.6
J 金融業，保険業	19.4	149.0	137.2	11.8	20.0	160.1	145.2	14.9	19.2	144.3	133.8	10.5
K 不動産業，物品賃貸業	18.6	165.3	147.8	17.5	19.6	184.0	159.6	24.4	16.6	125.8	123.0	2.8
L 学術研究，専門・技術サービス業	19.7	162.7	154.2	8.5	19.8	166.2	157.0	9.2	19.3	151.7	145.4	6.3
M 宿泊業，飲食サービス業	15.5	103.6	100.2	3.4	15.5	107.3	102.6	4.7	15.6	100.4	98.1	2.3
N 生活関連サービス業，娯楽業	14.5	95.8	89.0	6.8	18.0	134.2	119.9	14.3	12.7	74.9	72.2	2.7
O 教育，学習支援業	19.2	141.8	135.7	6.1	21.2	153.8	150.7	3.1	18.6	138.3	131.3	7.0
P 医療，福祉	19.6	139.1	135.0	4.1	20.6	154.2	149.0	5.2	19.3	135.4	131.5	3.9
Q 複合サービス事業	20.2	160.8	152.7	8.1	20.2	166.2	157.9	8.3	20.1	150.3	142.5	7.8
R サービス業(他に分類されないもの)	19.0	149.4	137.8	11.6	19.4	157.9	144.6	13.3	18.1	132.3	124.1	8.2
E 09.10 食料品，たばこ製造業	19.2	159.3	146.7	12.6	20.4	177.3	162.2	15.1	18.4	148.0	136.9	11.1
11 繊維工業	20.5	162.2	151.1	11.1	20.7	165.9	152.4	13.5	20.2	156.3	149.1	7.2
14 パルプ・紙・紙加工品製造業	20.0	167.3	152.0	15.3	20.0	171.3	153.8	17.5	19.8	149.7	143.8	5.9
15 印刷・同関連業	21.1	174.5	160.9	13.6	21.3	182.6	165.7	16.9	20.7	163.6	154.4	9.2
16.17 化学，石油・石炭製品製造業	21.2	167.9	155.8	12.1	21.2	177.0	161.0	16.0	21.2	148.5	144.6	3.9
18 プラスチック製品製造業	21.4	174.2	165.1	9.1	21.6	178.2	168.6	9.6	21.3	170.4	161.7	8.7
21 窯業・土石製品製造業	x	x	x	x	x	x	x	x	x	x	x	x
24 金属製品製造業	21.6	179.5	166.0	13.5	21.7	179.8	167.0	12.8	20.9	177.8	160.9	16.9
25 はん用機械器具製造業	21.0	174.1	159.9	14.2	21.3	178.4	162.3	16.1	20.0	158.9	151.3	7.6
26 生産用機械器具製造業	20.1	175.5	151.8	23.7	20.4	181.0	155.0	26.0	18.6	152.2	138.3	13.9
27 業務用機械器具製造業	19.6	167.5	149.3	18.2	19.7	170.5	150.9	19.6	19.2	154.0	142.1	11.9
28 電子部品・デバイス・電子回路製造業	18.5	151.9	137.1	14.8	18.3	152.1	136.7	15.4	19.0	151.1	138.1	13.0
29 電気機械器具製造業	20.3	180.7	160.9	19.8	20.4	187.1	163.6	23.5	20.1	168.6	155.8	12.8
30 情報通信機械器具製造業	19.3	166.7	154.4	12.3	18.8	170.0	153.9	16.1	20.0	160.7	155.1	5.6
31 輸送用機械器具製造業	18.4	153.9	140.9	13.0	18.5	154.3	141.2	13.1	18.0	151.4	139.1	12.3
32.20 その他，なめし革等製造業	19.2	160.0	145.5	14.5	19.9	165.7	150.7	15.0	18.8	156.8	142.5	14.3
E 一括産業1	21.0	178.7	162.2	16.5	21.2	183.1	164.2	18.9	20.3	163.5	155.3	8.2
E 一括産業2	19.7	166.6	150.3	16.3	19.7	170.4	151.6	18.8	19.5	149.9	144.4	5.5
I 1 卸売業	19.6	149.5	142.1	7.4	20.2	162.4	151.3	11.1	19.0	136.0	132.5	3.5
2 小売業	19.0	124.4	119.7	4.7	19.9	145.1	135.9	9.2	18.4	112.8	110.6	2.2
M 75 宿泊業	16.7	122.8	118.9	3.9	18.3	140.4	134.1	6.3	15.6	109.2	107.1	2.1
M 一括産業	14.4	85.9	82.9	3.0	13.2	80.0	76.6	3.4	15.6	91.5	88.9	2.6
P 83 医療業	20.6	153.5	147.4	6.1	20.8	158.7	151.0	7.7	20.6	152.2	146.5	5.7
P 一括産業	18.2	119.8	118.3	1.5	20.4	148.3	146.3	2.0	17.6	112.5	111.2	1.3
R 91 職業紹介・労働者派遣業	18.3	151.3	136.8	14.5	18.3	159.7	140.1	19.6	18.2	141.8	133.0	8.8
92 その他の事業サービス業	19.1	145.7	136.7	9.0	19.7	155.0	145.5	9.5	18.0	128.7	120.6	8.1
R 一括産業	19.3	165.4	144.4	21.0	19.3	166.5	144.7	21.8	19.0	143.0	139.4	3.6

(注) 第1-1表(注)1,2参照



第3-1表 産業別、男女別 常用労働者数及びパートタイム労働者比率

(規模5人以上)

(単位 人、%)

産 業	計			男 子			女 子		
	本 月 末 労 働 者 数	う ち	う ち	本 月 末 労 働 者 数	う ち	う ち	本 月 末 労 働 者 数	う ち	う ち
		パートタイム 労 働 者 数	パートタイム 労 働 者 比 率		パートタイム 労 働 者 数	パートタイム 労 働 者 比 率		パートタイム 労 働 者 数	パートタイム 労 働 者 比 率
調 査 産 業 計	432,727	128,320	29.7	217,365	35,327	16.3	215,362	92,993	43.2
D 建 設 業	25,815	1,322	5.1	19,436	324	1.7	6,379	998	15.6
E 製 造 業	84,088	9,415	11.2	57,689	2,528	4.4	26,399	6,887	26.1
F 電 気・ガ 斯・熱 供 給・水 道 業	2,590	0	0.0	2,186	0	0.0	404	0	0.0
G 情 報 通 信 業	9,503	247	2.6	6,636	38	0.6	2,867	209	7.3
H 運 輸 業， 郵 便 業	21,548	2,648	12.3	17,009	1,076	6.3	4,539	1,572	34.6
I 卸 売 業， 小 売 業	85,240	41,205	48.3	43,073	14,144	32.8	42,167	27,061	64.2
J 金 融 業， 保 険 業	9,933	791	8.0	3,625	104	2.9	6,308	687	10.9
K 不 動 産 業， 物 品 賃 貸 業	4,256	882	20.7	2,995	580	19.4	1,261	302	23.9
L 学 術 研 究， 専 門・技 術 サ ー ビ ス 業	10,349	951	9.2	7,300	181	2.5	3,049	770	25.3
M 宿 泊 業， 飲 食 サ ー ビ ス 業	34,217	24,160	70.6	12,042	8,100	67.3	22,175	16,060	72.4
N 生 活 関 連 サ ー ビ ス 業， 娯 楽 業	12,541	7,086	56.5	3,829	1,441	37.6	8,712	5,645	64.8
O 教 育， 学 習 支 援 業	28,994	8,684	30.0	6,967	722	10.4	22,027	7,962	36.1
P 医 療， 福 祉	69,843	22,167	31.7	13,418	2,700	20.1	56,425	19,467	34.5
Q 複 合 サ ー ビ ス 事 業	3,914	729	18.6	2,278	241	10.6	1,636	488	29.8
R サ ー ビ ス 業(他 に 分 類 さ れ な い も の)	29,896	8,033	26.9	18,882	3,148	16.7	11,014	4,885	44.4
E 09.10 食 料 品， た ば こ 製 造 業	9,687	3,515	36.3	3,911	695	17.8	5,776	2,820	48.8
11 織 維 工 業	8,482	1,414	16.7	4,075	175	4.3	4,407	1,239	28.1
14 パ ル プ・紙・紙 加 工 品 製 造 業	535	56	10.5	436	20	4.6	99	36	36.4
15 印 刷・同 関 連 業	2,614	468	17.9	1,513	39	2.6	1,101	429	39.0
16.17 化 学， 石 油・石 炭 製 品 製 造 業	1,879	341	18.1	1,301	46	3.5	578	295	51.0
18 プ ラ ス チ ッ ク 製 品 製 造 業	2,343	223	9.5	1,241	13	1.0	1,102	210	19.1
21 窯 業・土 石 製 品 製 造 業	x	x	x	x	x	x	x	x	x
24 金 属 製 品 製 造 業	7,106	302	4.2	5,934	256	4.3	1,172	46	3.9
25 は ん 用 機 械 器 具 製 造 業	3,409	261	7.7	2,732	102	3.7	677	159	23.5
26 生 産 用 機 械 器 具 製 造 業	17,126	1,118	6.5	13,578	765	5.6	3,548	353	9.9
27 業 務 用 機 械 器 具 製 造 業	1,988	246	12.4	1,524	77	5.1	464	169	36.4
28 電 子 部 品・デ バ イ ス・電 子 回 路 製 造 業	8,555	136	1.6	6,483	8	0.1	2,072	128	6.2
29 電 気 機 械 器 具 製 造 業	4,804	720	15.0	2,964	148	5.0	1,840	572	31.1
30 情 報 通 信 機 械 器 具 製 造 業	2,488	14	0.6	1,571	2	0.1	917	12	1.3
31 輸 送 用 機 械 器 具 製 造 業	4,389	5	0.1	3,968	0	0.0	421	5	1.2
32.20 そ の 他， な め し 革 等 製 造 業	1,333	259	19.4	495	34	6.9	838	225	26.8
E 一 括 産 業 1	2,920	161	5.5	2,343	53	2.3	577	108	18.7
E 一 括 産 業 2	2,720	176	6.5	2,163	95	4.4	557	81	14.5
I 1 卸 売 業	29,619	4,744	16.0	18,292	952	5.2	11,327	3,792	33.5
2 小 売 業	55,621	36,461	65.6	24,781	13,192	53.2	30,840	23,269	75.5
M 75 宿 泊 業	7,093	3,562	50.2	2,788	1,159	41.6	4,305	2,403	55.8
M 一 括 産 業	27,124	20,598	75.9	9,254	6,941	75.0	17,870	13,657	76.4
P 83 医 療 業	32,670	6,241	19.1	5,738	701	12.2	26,932	5,540	20.6
P 一 括 産 業	37,173	15,926	42.8	7,680	1,999	26.0	29,493	13,927	47.2
R 91 職 業 紹 介・労 働 者 派 遣 業	4,127	1,023	24.8	2,083	314	15.1	2,044	709	34.7
92 そ の 他 の 事 業 サ ー ビ ス 業	18,526	5,718	30.9	11,262	2,013	17.9	7,264	3,705	51.0
R 一 括 産 業	7,243	1,292	17.8	5,537	821	14.8	1,706	471	27.6

(注) 第1-1表(注)1,2参照



第3-2表 産業別、男女別 常用労働者数及びパートタイム労働者比率

(規模30人以上)

(単位 人、%)

産 業	計			男 子			女 子		
	本 月 末	う ち	う ち	本 月 末	う ち	う ち	本 月 末	う ち	う ち
	労働者数	パートタイム 労働者数	パートタイム 労働者比率	労働者数	パートタイム 労働者数	パートタイム 労働者比率	労働者数	パートタイム 労働者数	パートタイム 労働者比率
調 査 産 業 計	236,957	58,394	24.6	122,254	14,016	11.5	114,703	44,378	38.7
D 建 設 業	7,113	233	3.3	6,058	172	2.8	1,055	61	5.8
E 製 造 業	61,403	4,916	8.0	43,580	1,466	3.4	17,823	3,450	19.4
F 電 気・ガ 斯・熱 供 給・水 道 業	2,303	0	0.0	1,923	0	0.0	380	0	0.0
G 情 報 通 信 業	6,292	97	1.5	4,540	13	0.3	1,752	84	4.8
H 運 輸 業， 郵 便 業	15,064	2,284	15.2	11,865	810	6.8	3,199	1,474	46.1
I 卸 売 業， 小 売 業	33,547	16,986	50.6	13,936	3,680	26.4	19,611	13,306	67.8
J 金 融 業， 保 険 業	5,760	483	8.4	1,732	35	2.0	4,028	448	11.1
K 不 動 産 業， 物 品 賃 貸 業	471	164	34.8	322	88	27.3	149	76	51.0
L 学 術 研 究， 専 門・技 術 サ ー ビ ス 業	4,788	346	7.2	3,646	152	4.2	1,142	194	17.0
M 宿 泊 業， 飲 食 サ ー ビ ス 業	10,402	7,113	68.4	4,853	3,106	64.0	5,549	4,007	72.2
N 生 活 関 連 サ ー ビ ス 業， 娯 楽 業	5,139	3,244	63.1	1,842	770	41.8	3,297	2,474	75.0
O 教 育， 学 習 支 援 業	17,876	6,044	33.8	4,005	371	9.3	13,871	5,673	40.9
P 医 療， 福 祉	44,138	11,859	26.9	8,833	1,521	17.2	35,305	10,338	29.3
Q 複 合 サ ー ビ ス 事 業	2,221	327	14.7	1,474	93	6.3	747	234	31.3
R サ ー ビ ス 業 (他 に 分 類 さ れ な い も の)	20,440	4,298	21.0	13,645	1,739	12.7	6,795	2,559	37.7
E 09.10 食 料 品， た ば こ 製 造 業	6,405	1,576	24.6	2,481	219	8.8	3,924	1,357	34.6
11 織 維 工 業	5,416	351	6.5	3,318	76	2.3	2,098	275	13.1
14 パ ル プ・紙・紙 加 工 品 製 造 業	535	56	10.5	436	20	4.6	99	36	36.4
15 印 刷・同 関 連 業	2,171	357	16.4	1,236	39	3.2	935	318	34.0
16.17 化 学， 石 油・石 炭 製 品 製 造 業	1,490	257	17.2	1,015	25	2.5	475	232	48.8
18 プ ラ ス チ ッ ク 製 品 製 造 業	1,464	135	9.2	714	13	1.8	750	122	16.3
21 窯 業・土 石 製 品 製 造 業	x	x	x	x	x	x	x	x	x
24 金 属 製 品 製 造 業	3,611	108	3.0	2,994	62	2.1	617	46	7.5
25 は ん 用 機 械 器 具 製 造 業	2,600	211	8.1	2,021	77	3.8	579	134	23.1
26 生 産 用 機 械 器 具 製 造 業	14,101	1,004	7.1	11,464	651	5.7	2,637	353	13.4
27 業 務 用 機 械 器 具 製 造 業	1,797	109	6.1	1,464	52	3.6	333	57	17.1
28 電 子 部 品・デ バ イ ス・電 子 回 路 製 造 業	7,923	136	1.7	5,991	8	0.1	1,932	128	6.6
29 電 気 機 械 器 具 製 造 業	2,606	275	10.6	1,724	99	5.7	882	176	20.0
30 情 報 通 信 機 械 器 具 製 造 業	2,488	14	0.6	1,571	2	0.1	917	12	1.3
31 輸 送 用 機 械 器 具 製 造 業	3,604	5	0.1	3,183	0	0.0	421	5	1.2
32.20 そ の 他， な め し 革 等 製 造 業	610	107	17.5	227	34	15.0	383	73	19.1
E 一 括 産 業 1	1,914	142	7.4	1,494	53	3.5	420	89	21.2
E 一 括 産 業 2	1,745	73	4.2	1,420	36	2.5	325	37	11.4
I 1 卸 売 業	12,659	2,755	21.8	6,454	612	9.5	6,205	2,143	34.5
2 小 売 業	20,888	14,231	68.1	7,482	3,068	41.0	13,406	11,163	83.3
M 75 宿 泊 業	5,024	2,467	49.1	2,184	894	40.9	2,840	1,573	55.4
M 一 括 産 業	5,378	4,646	86.4	2,669	2,212	82.9	2,709	2,434	89.8
P 83 医 療 業	25,445	3,969	15.6	5,014	662	13.2	20,431	3,307	16.2
P 一 括 産 業	18,693	7,890	42.2	3,819	859	22.5	14,874	7,031	47.3
R 91 職 業 紹 介・労 働 者 派 遣 業	3,561	834	23.4	1,894	314	16.6	1,667	520	31.2
92 そ の 他 の 事 業 サ ー ビ ス 業	14,132	3,332	23.6	9,128	1,322	14.5	5,004	2,010	40.2
R 一 括 産 業	2,747	132	4.8	2,623	103	3.9	124	29	23.4

(注) 第1-1表(注)1,2参照

第4表 規模別、男女別 常用労働者の1人平均月間現金給与額

(単位 円)

規 模	計					男 子			女 子		
	現 金 給 与 総 額	きまって		特別に支 払われた 給 与	現 金 給 与 総 額	きまって	特別に支 払われた 給 与	現 金 給 与 総 額	きまって	特別に支 払われた 給 与	
		支給する 給 与	うち所定 内給与								うち超過 労働給与
100人以上	572,194	304,592	278,441	26,151	267,602	687,006	356,155	330,851	421,941	237,112	184,829
30～99人	352,544	238,894	221,686	17,208	113,650	485,727	299,864	185,863	235,944	185,515	50,429
5～29人	309,877	226,321	217,789	8,532	83,556	394,036	287,764	106,272	230,479	168,354	62,125

第5表 規模別、男女別 常用労働者の1人平均月間出勤日数及び実労働時間数

(単位 日、時間)

規 模	計				男 子				女 子			
	出勤 日数	総実労 働時間	所定内 労働時間	所定外 労働時間	出勤 日数	総実労 働時間	所定内 労働時間	所定外 労働時間	出勤 日数	総実労 働時間	所定内 労働時間	所定外 労働時間
100人以上	19.7	156.3	144.7	11.6	19.9	165.7	150.6	15.1	19.5	143.9	136.9	7.0
30～99人	19.0	143.2	134.2	9.0	20.1	162.5	148.8	13.7	18.0	126.4	121.5	4.9
5～29人	18.8	136.4	129.9	6.5	20.0	151.4	142.3	9.1	17.7	122.2	118.2	4.0

第6-1表 産業別、就業形態別 常用労働者の月間現金給与額及び出勤日数、実労働時間数

(規模5人以上)

(単位 円、日、時間)

産 業		現金給与額					出勤日数	実労働時間		
		現金給与総額	きまって支給する給与	うち所定内給与	うち超過労働給与	特別に支払われた給与		総実労働時間	所定内労働時間	所定外労働時間
一般労働者	調査産業計	513,583	315,660	294,333	21,327	197,923	20.6	168.7	157.5	11.2
	製造業	469,327	307,573	277,454	30,119	161,754	20.3	171.8	156.6	15.2
	卸売業, 小売業	487,385	292,961	278,821	14,140	194,424	20.4	164.2	156.7	7.5
	医療, 福祉	499,767	334,297	317,315	16,982	165,470	20.9	161.4	156.4	5.0
パートタイム労働者	調査産業計	103,151	96,523	94,275	2,248	6,628	15.6	84.0	81.7	2.3
	製造業	126,906	116,971	112,907	4,064	9,935	17.1	104.9	100.9	4.0
	卸売業, 小売業	100,349	98,015	95,658	2,357	2,334	17.4	89.9	86.5	3.4
	医療, 福祉	117,643	106,135	104,370	1,765	11,508	15.5	77.3	76.8	0.5

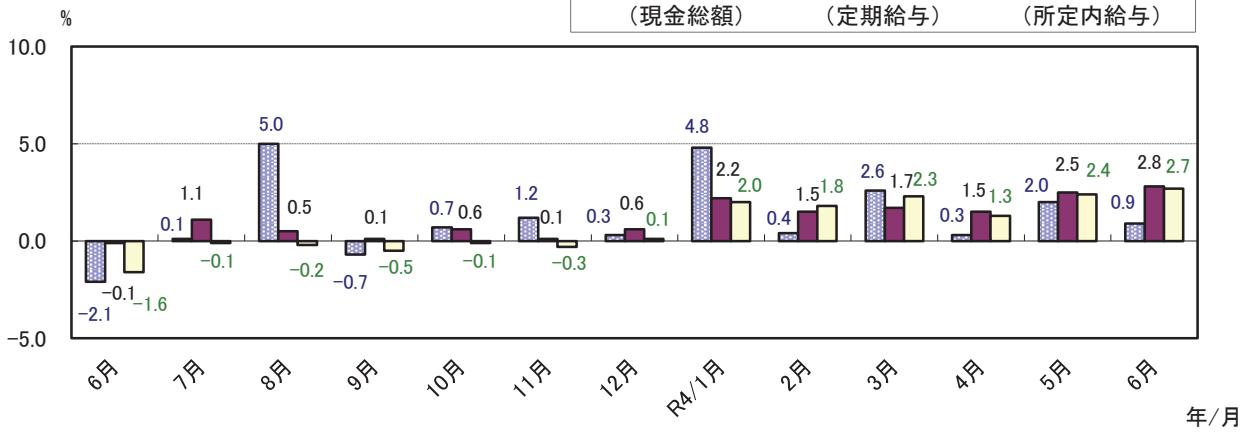
第6-2表 産業別、就業形態別 常用労働者の月間現金給与額及び月間出勤日数、実労働時間数

(規模30人以上)

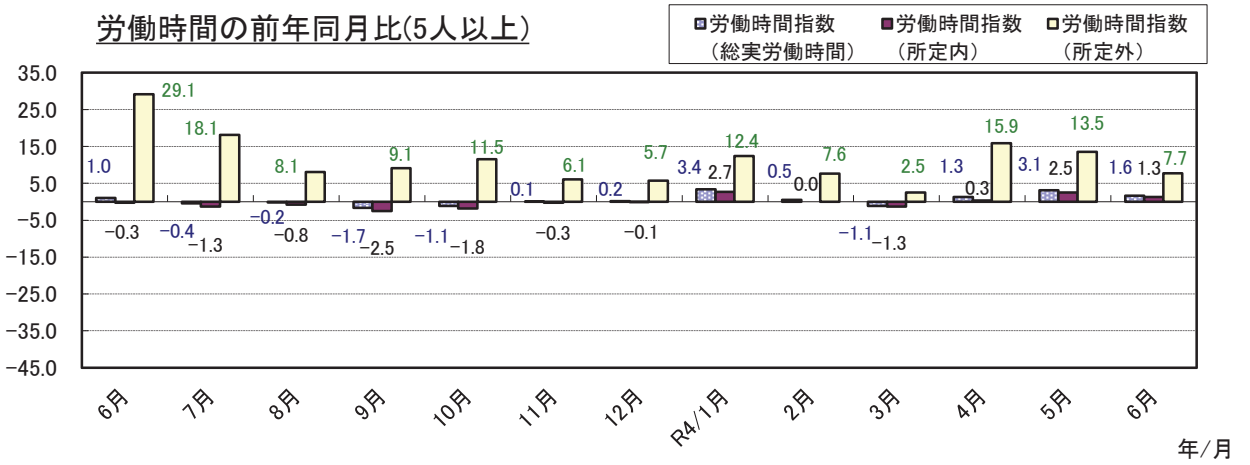
(単位 円、日、時間)

産 業		現金給与額					出勤日数	実労働時間		
		現金給与総額	きまって支給する給与	うち所定内給与	うち超過労働給与	特別に支払われた給与		総実労働時間	所定内労働時間	所定外労働時間
一般労働者	調査産業計	573,039	324,788	296,971	27,817	248,251	20.3	168.5	155.5	13.0
	製造業	508,185	312,823	279,401	33,422	195,362	20.1	171.5	154.3	17.2
	卸売業, 小売業	594,077	304,561	286,143	18,418	289,516	20.3	168.1	157.9	10.2
	医療, 福祉	526,275	335,686	315,035	20,651	190,589	21.1	162.0	156.6	5.4
パートタイム労働者	調査産業計	114,532	106,688	104,160	2,528	7,844	16.3	92.0	89.9	2.1
	製造業	153,452	134,992	129,880	5,112	18,460	18.2	122.1	116.7	5.4
	卸売業, 小売業	114,653	109,921	108,462	1,459	4,732	18.2	100.2	98.9	1.3
	医療, 福祉	116,216	105,943	103,575	2,368	10,273	15.3	77.0	76.4	0.6

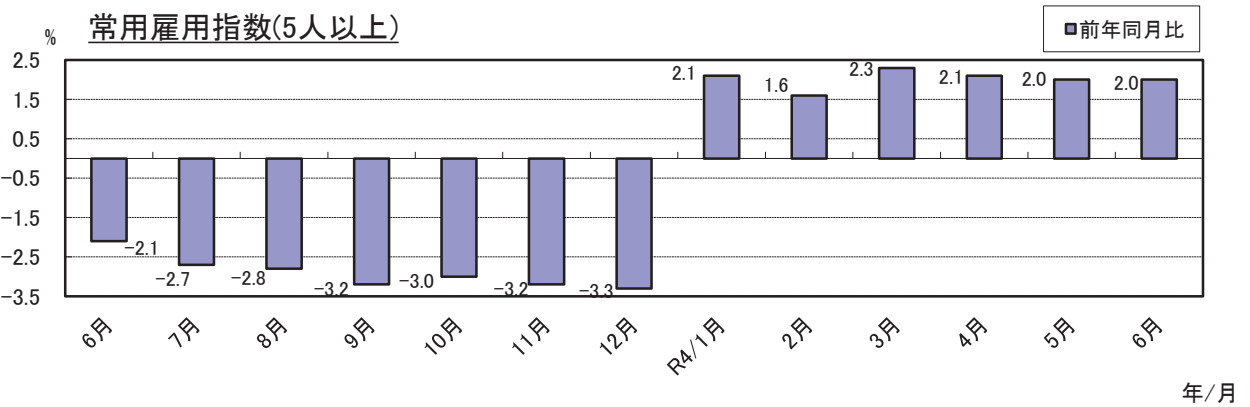
給与の前年同月比(5人以上)



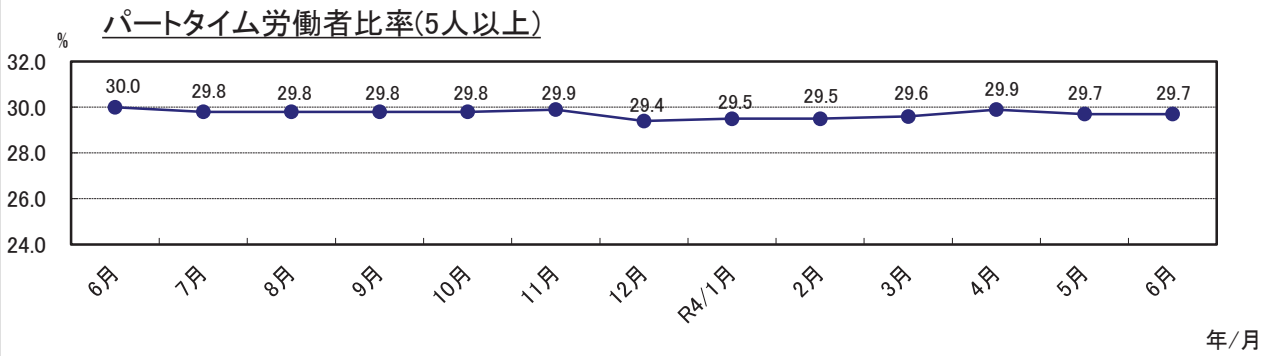
労働時間の前年同月比(5人以上)



常用雇用指数(5人以上)



パートタイム労働者比率(5人以上)



賃金・労働時間・雇用の動きをキャッチする

# 毎月勤労統計調査

厚生労働省が実施する  
重要な調査です。

ご理解とご提出を

調査票提出、  
結果閲覧には、  
インターネットが便利です。

調査結果は、  
事業主の皆様にも  
賃金管理の指針として  
ご利用頂いています。



まいちゃん

きんちゃん

## 毎(まい)と勤(きん)の約束

調査で知り得た情報についての秘密は必ず守ります。  
また調査によって集められた情報は、  
統計を作成するためだけに使用されます。  
税金徴収の資料や労働局の調査などに使われることは  
絶対にありません。

特別調査にも  
ご協力を!  
毎年夏に1回  
行われます。



とくちゃん

調査結果は経済指標の一つとして、  
また、社会保障制度を検討する際の基礎資料として  
使われています。

**事業所の皆様、調査にご理解をお願いします。**

国の調査名をかたって不正に情報を収集する「かたい調査」には十分ご注意ください。

厚生労働省・都道府県

<http://www.mhlw.go.jp/>

## <調査結果のおもな利用>

各種経済指標作成の基礎資料となるほか、**失業給付**の額、労働災害の**休業補償**の額、労災保険の**保険給付額**、**遺族補償一時金**、**未払い賃金**の立替払いの最高限度額、**最低賃金**の決定、**労働時間**の短縮(年1800時間)、建設工事の**労務単価**などの算定にもちいられています。

(問い合わせ) 〒920-8580 金沢市鞍月1丁目1番地

石川県県民交流課統計情報室 毎月勤労統計担当

電話 076-225-1344

FAX 076-225-1345

E-mail [toukei@pref.ishikawa.lg.jp](mailto:toukei@pref.ishikawa.lg.jp)

URL <https://toukei.pref.ishikawa.lg.jp/>