

# 2020年 (=100) 基準 金沢市消費者物価指数 2022年 (令和4年) 11月分

総合指数	103.4	
前月比	(+) 0.2	%
前年同月比	(+) 3.3	%

## 1. 概況

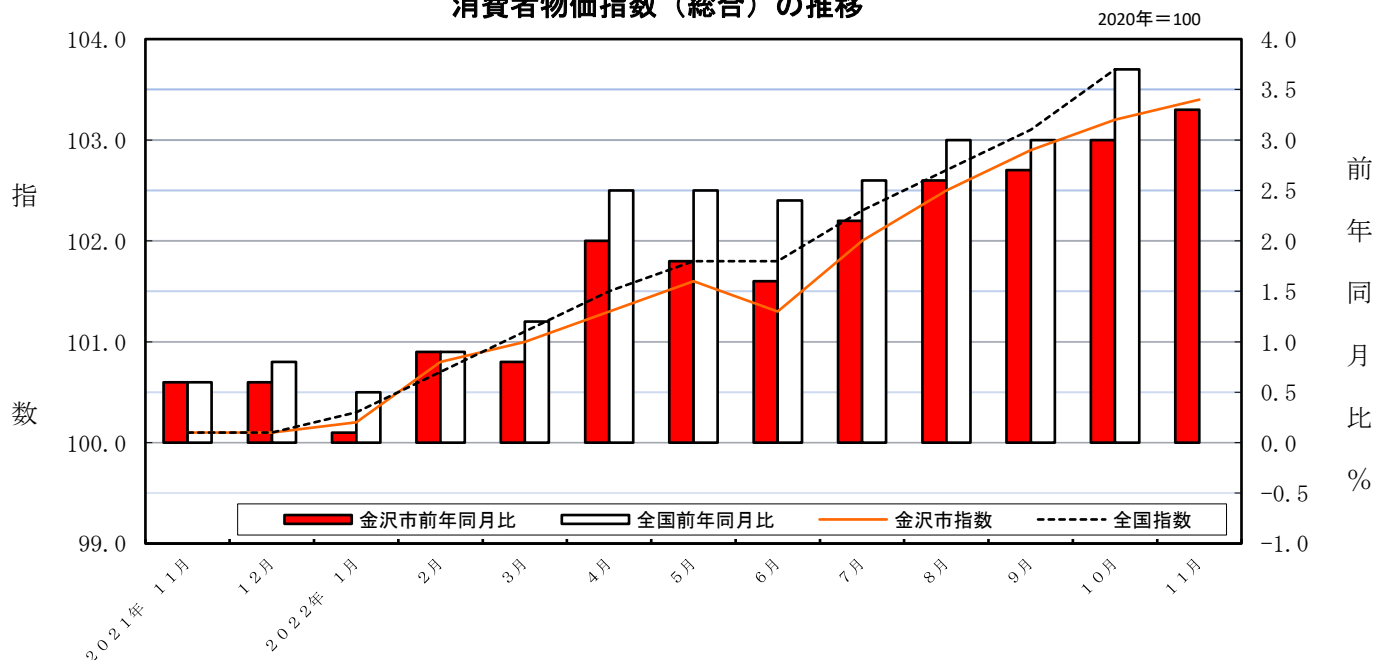
### (1) 総合

- ・ 前月比は、「食料」、「光熱・水道」、「被服及び履物」などが上昇したため、0.2%上昇
- ・ 前年同月比は、「食料」、「光熱・水道」、「被服及び履物」などが上昇したため、3.3%上昇

### (2) 生鮮食品を除く総合

- ・ 103.5で、前月の103.2に比べて0.3%上昇
- ・ 前年同月比は、3.1%上昇

消費者物価指数（総合）の推移



### 総合指数の動き

2020年=100

	2021年 11月	12月	2022年 1月	2月	3月	4月	5月	6月	7月	8月	9月	10月	11月
指 数	100.1	100.1	100.2	100.8	101.0	101.3	101.6	101.3	102.0	102.5	102.9	103.2	<b>103.4</b>
前 月 比 (%)	△ 0.1	△ 0.1	0.1	0.6	0.2	0.3	0.2	△ 0.3	0.7	0.5	0.3	0.3	<b>0.2</b>
前年同月比 (%)	0.6	0.6	0.1	0.9	0.8	2.0	1.8	1.6	2.2	2.6	2.7	3.0	<b>3.3</b>

### 10大費目別 前月・前年同月比

2020年=100

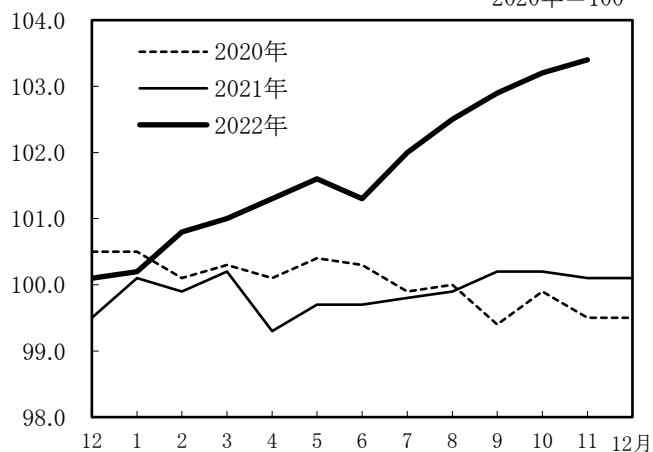
	総合	① 食料	② 住居	③ 光熱・ 水道	④ 家具・家 事用品	⑤ 被服及 び履物	⑥ 保健 医療	⑦ 交通・ 通信	⑧ 教育	⑨ 教養 娯楽	⑩ 諸雑費	生鮮食品 を除く 総合
指 数	103.4	107.1	101.5	118.5	104.8	109.1	97.9	95.7	100.4	101.8	102.2	<b>103.5</b>
前 月 比 (%)	0.2	0.5	0.1	0.8	△ 0.1	1.2	0.6	0.2	0.0	△ 1.6	0.0	<b>0.3</b>
前年同月比 (%)	3.3	7.0	1.2	9.1	3.5	6.3	0.1	1.3	0.8	△ 0.6	0.5	<b>3.1</b>

#### ご利用上の注意

(注) 前月比及び前年同月比は、端数処理前の指数値を用いて計算しているため、公表された指数値を用いて計算した値とは一致しない場合があります。

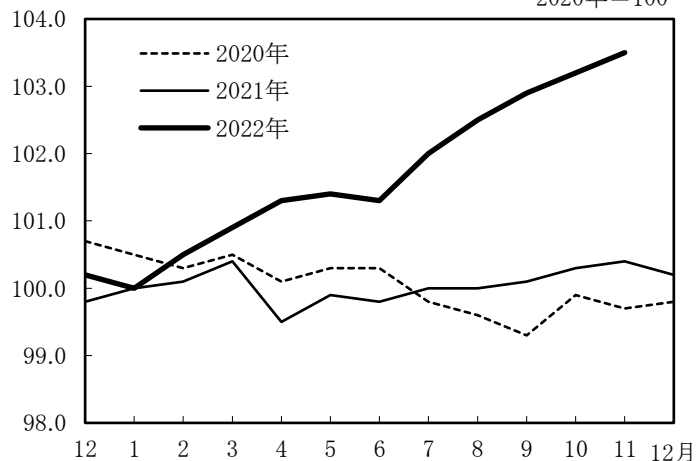
総合指数の動き

2020年=100



生鮮食品を除く総合指数の動き

2020年=100



2. 費目別

<前月からの主な動き>

**上昇した主な項目**

(10大費目)	(中分類)	(前月比)	(品目)
食料	生鮮魚介	4.7 %	ぶり いか まぐろ など
	穀類	2.1 %	うるち米B など
	菓子類	1.8 %	せんべい ポテトチップス など
	調理食品	1.6 %	冷凍ぎょうざ など
光熱・水道	電気代	1.1 %	電気代

**下落した主な項目**

(10大費目)	(中分類)	(前月比)	(品目)
教養娯楽	教養娯楽サービス	-2.5 %	宿泊料 など
食料	肉類	-2.4 %	ハム 豚肉 (輸入品) 鶏肉 など

＜前年同月との比較＞

**上昇した主な項目**

(10大費目)	(中分類)	(前年同月比)	(品目)	
光熱・水道	電気代	12.9 %	電気代	
	ガス代	13.5 %	都市ガス代 プロパンガス	
食料	外食	5.0 %	ハンバーガー (外食) ハンバーグ (外食) すし (外食) A 中華そば (外食) 豚カツ定食 (外食)	など
			穀類	10.0 %
	菓子類	7.6 %	ポテトチップス ゼリー チョコレート	など
	調理食品	6.2 %	すし (弁当) A 調理パン ぎょうざ サラダ 冷凍ぎょうざ	など
	生鮮魚介	15.3 %	さけ ぶり いわし いか	など
	油脂・調味料	10.7 %	食用油	など
	飲料	7.7 %	インスタントコーヒー コーヒー豆 炭酸飲料	など
	肉類	5.1 %	牛肉 (輸入品) ソーセージ 味付け肉 豚肉 (国産品)	など
	生鮮野菜	6.9 %	レタス だいこん にんじん はくさい トマト	など

交通・通信	通信	7.0 %	携帯電話機 通信料 (携帯電話)	
住居	設備修繕・維持	4.3 %	システムバス 火災・地震保険料 壁紙張替費	など
被服及び履物	洋服	6.7 %	子供用ズボン (秋冬物) 婦人用スラックス (ジーンズ)	など
教養娯楽	教養娯楽用品	4.9 %	組立玩具	など
<b>下落した主な項目</b>				
(10大費目)	(中分類)	(前年同月比)	(品目)	
教養娯楽	教養娯楽サービス	-3.5 %	宿泊料	など

表1 金沢市消費者物価指数

2020年=100

年 月	総合	帰属家賃を除く総合	食料	住居	光熱・水道	家具・家事用品	被服及び履物	保健医療	交通・通信	教育	教養娯楽	諸雑費	生鮮食品を除く総合
令和3年 11月	100.1	100.1	100.1	100.4	108.6	101.2	102.6	97.9	94.5	99.5	102.4	101.8	100.4
12月	100.1	100.0	100.4	100.4	109.2	99.6	102.4	97.6	93.9	99.3	102.8	101.2	100.2
令和4年 1月	100.2	100.1	101.9	100.4	110.0	98.8	100.1	97.7	93.3	99.0	101.6	101.0	100.0
2月	100.8	100.8	102.6	100.4	111.3	99.7	102.6	98.0	93.8	99.0	102.4	101.8	100.5
3月	101.0	101.1	102.5	100.4	111.8	100.4	103.8	98.3	94.0	99.1	104.0	101.5	100.9
4月	101.3	101.5	102.5	101.0	111.9	104.2	104.9	97.8	93.7	100.0	104.0	101.8	101.3
5月	101.6	101.7	103.2	101.0	112.1	106.2	104.9	97.3	93.6	100.0	104.4	101.5	101.4
6月	101.3	101.4	103.0	101.0	112.5	103.8	104.0	97.5	93.6	100.4	103.3	101.3	101.3
7月	102.0	102.1	103.6	101.5	113.4	104.2	102.4	98.2	95.4	100.4	103.9	101.5	102.0
8月	102.5	102.8	104.3	101.5	114.5	104.3	102.1	98.3	95.5	100.4	105.8	103.0	102.5
9月	102.9	103.2	105.2	101.6	116.2	105.2	107.1	97.2	95.6	100.4	104.4	102.0	102.9
10月	103.2	103.6	106.6	101.5	117.5	104.9	107.7	97.4	95.4	100.4	103.4	102.2	103.2
11月	103.4	103.8	107.1	101.5	118.5	104.8	109.1	97.9	95.7	100.4	101.8	102.2	103.5
前 月 比 (%)	0.2	0.2	0.5	0.1	0.8	-0.1	1.2	0.6	0.2	0.0	-1.6	0.0	0.3
前年同月比 (%)	3.3	3.7	7.0	1.2	9.1	3.5	6.3	0.1	1.3	0.8	-0.6	0.5	3.1

表2 消費者物価指数(総合)

2020年=100

年 月	全国	北陸	新潟市	富山市	福井市	金沢市
令和3年 10月	99.9	99.8	99.2	100.0	99.6	100.2
11月	100.1	100.0	99.6	100.1	99.8	100.1
12月	100.1	100.0	99.6	100.2	99.7	100.1
令和4年 1月	100.3	100.4	100.1	100.7	100.0	100.2
2月	100.7	100.7	100.3	100.9	100.2	100.8
3月	101.1	101.1	100.9	101.3	100.5	101.0
4月	101.5	101.5	101.3	101.8	100.8	101.3
5月	101.8	101.7	101.8	101.9	100.7	101.6
6月	101.8	101.6	101.5	102.1	101.1	101.3
7月	102.3	102.2	102.0	102.5	101.6	102.0
8月	102.7	102.5	102.4	102.9	102.0	102.5
9月	103.1	102.7	102.7	103.1	102.4	102.9
10月	103.7	103.3	103.4	103.6	103.3	103.2
前 月 比 (%)	0.6	0.5	0.7	0.5	0.9	0.3
前年同月比 (%)	3.7	3.5	4.2	3.6	3.7	3.0

表3 金沢市消費者物価指数 2022年(令和4年)11月分

2020年=100

費 目	令和4年			前 年			費 目	令和4年			前 年
	11月	前月比 (%)	同月比 (%)	11月	前月比 (%)	同月比 (%)		11月	前月比 (%)	同月比 (%)	
<b>総 合</b>	<b>103.4</b>	<b>0.2</b>	<b>3.3</b>								
持家の帰属家賃を除く総合	103.8	0.2	3.7				<b>保 健 医 療</b>	<b>97.9</b>	<b>0.6</b>	<b>0.1</b>	
<b>食 料</b>	<b>107.1</b>	<b>0.5</b>	<b>7.0</b>				医 薬 品 ・ 健康保持用摂取品	101.8	2.6	0.3	
穀 類	108.0	2.1	10.0				保 健 医 療 用 品 ・ 器 具	92.0	-0.4	0.9	
魚 介 類	111.4	3.9	12.5				保 健 医 療 サ ー ビ ス	98.7	0.0	-0.4	
生 鮮 魚 介 類	114.0	4.7	15.3				<b>交 通 ・ 通 信</b>	<b>95.7</b>	<b>0.2</b>	<b>1.3</b>	
肉 類	109.0	-2.4	5.1				交 通	100.0	-0.4	0.6	
乳 卵 類	110.2	2.9	8.0				自 動 車 等 関 係 費	106.2	0.1	-0.2	
野 菜 ・ 海 藻 類	102.7	-1.2	7.3				通 信	70.1	1.0	7.0	
生 鮮 野 菜 類	97.4	-2.0	6.9				<b>教 育</b>	<b>100.4</b>	<b>0.0</b>	<b>0.8</b>	
果 物 類	88.9	-11.7	-0.5				授 業 料 等	99.2	0.0	0.4	
生 鮮 果 物 類	88.7	-12.7	-0.6				教 科 書 ・ 学 習 参 考 教 材	103.9	0.0	3.8	
油 脂 ・ 調 味 料 類	114.9	1.7	10.7				補 習 教 育	101.9	0.0	1.2	
菓 子 類	112.8	1.8	7.6				<b>教 養 娛 楽</b>	<b>101.8</b>	<b>-1.6</b>	<b>-0.6</b>	
調 理 食 品 類	105.3	1.6	6.2				教 養 娛 楽 用 耐 久 財	104.5	-0.7	4.9	
飲 料 類	108.8	1.6	7.7				教 養 娛 楽 用 品	104.0	-0.4	4.9	
酒 類	107.1	0.4	6.7				書 籍 ・ 他 の 印 刷 物	107.7	0.0	0.7	
外 食 類	105.6	0.4	5.0				教 養 娛 楽 サ ー ビ ス	99.5	-2.5	-3.5	
<b>住 居</b>	<b>101.5</b>	<b>0.1</b>	<b>1.2</b>				<b>諸 雑 費</b>	<b>102.2</b>	<b>0.0</b>	<b>0.5</b>	
家 賃	101.0	0.0	0.6				理 美 容 サ ー ビ ス	98.1	-0.3	-1.8	
設 備 修 繕 ・ 維 持	104.2	0.1	4.3				理 美 容 用 品	100.0	-0.3	0.3	
<b>光 熱 ・ 水 道</b>	<b>118.5</b>	<b>0.8</b>	<b>9.1</b>				身 の 回 り 用 品	118.4	1.5	7.4	
電 気 代 金	120.1	1.1	12.9				た ば こ	114.2	0.3	0.6	
ガ ス 代 金	115.8	1.7	13.5				他 の 諸 雑 費	101.1	0.0	0.1	
他 の 光 熱	138.3	-0.9	0.0				<b>※1 生 鮮 食 品</b>	<b>100.4</b>	<b>-2.3</b>	<b>8.0</b>	
上 下 水 道 料	110.7	0.0	0.0				生 鮮 食 品 を 除 く 食 料	108.3	0.9	6.9	
<b>家 具 ・ 家 事 用 品</b>	<b>104.8</b>	<b>-0.1</b>	<b>3.5</b>				生 鮮 食 品 を 除 く 総 合	103.5	0.3	3.1	
家 庭 用 耐 久 財	105.2	-2.7	1.8				持家の帰属家賃及び生鮮食品を除く総合	103.9	0.3	3.5	
室 内 装 備 品	101.3	-0.2	3.3				生 鮮 食 品 及 び エ ネ ル ギ ー ※2 を 除 く 総 合	101.9	0.2	2.7	
寝 具 類	107.2	3.7	5.2				食 料 (酒類を除く) 及 び ※2 エ ネ ル ギ ー を 除 く 総 合	99.9	0.0	1.3	
家 事 雑 貨	101.9	0.9	4.7								
家 事 用 消 耗 品	106.8	1.7	4.9								
家 事 サ ー ビ ス	101.8	0.0	1.8								
<b>被 服 及 び 履 物</b>	<b>109.1</b>	<b>1.2</b>	<b>6.3</b>								
衣 料	109.3	2.3	6.4								
和 服	101.4	0.0	0.0								
洋 服	109.7	2.3	6.7								
シャツ ・ セーター ・ 下着類	108.4	0.5	4.2								
シャツ ・ セーター類	111.2	-0.7	4.4								
下 着 類	102.1	3.5	3.7								
履 物 類	107.6	0.0	9.1								
他 の 被 服	108.0	1.6	5.0								
被 服 関 連 サ ー ビ ス	114.9	0.0	11.8								

# 消費者物価指数の推移

2020年=100

区分 年月	全 国			金 沢 市		
	総 合 指 数	前月比	前年同月比	総 合 指 数	前月比	前年同月比
		%	%		%	%
平成13年平均	96.7		-0.7	97.1		-0.1
平成14年平均	95.8		-0.9	96.5		-0.6
平成15年平均	95.5		-0.3	96.1		-0.4
平成16年平均	95.5		0.0	95.6		-0.5
平成17年平均	95.2		-0.3	95.6		0.0
平成18年平均	95.5		0.3	95.4		-0.3
平成19年平均	95.5		0.0	95.7		0.4
平成20年平均	96.8		1.4	97.7		2.1
平成21年平均	95.5		-1.4	96.8		-1.0
平成22年平均	94.8		-0.7	95.4		-1.4
平成23年平均	94.5		-0.3	94.7		-0.8
平成24年平均	94.5		0.0	94.1		-0.7
平成25年平均	94.9		0.4	94.1		0.0
平成26年平均	97.5		2.7	96.8		2.8
平成27年平均	98.2		0.8	97.5		0.8
平成28年平均	98.1		-0.1	97.2		-0.3
平成29年平均	98.6		0.5	98.2		1.0
平成30年平均	99.5		1.0	99.7		1.5
令和 元年 平均	100.0		0.5	100.1		0.5
令和 2年 平均	100.0		0.0	100.0		-0.1
令和 3年 平均	99.8		-0.2	99.9		-0.1
令和 3年 5月	99.4	0.3	-0.8	99.7	0.4	-0.6
6月	99.5	0.1	-0.5	99.7	0.0	-0.6
7月	99.7	0.2	-0.3	99.8	0.0	-0.2
8月	99.7	0.0	-0.4	99.9	0.1	-0.1
9月	100.1	0.4	0.2	100.2	0.3	0.7
10月	99.9	-0.2	0.1	100.2	0.0	0.3
11月	100.1	0.2	0.6	100.1	-0.1	0.6
12月	100.1	0.0	0.8	100.1	-0.1	0.6
令和 4年 1月	100.3	0.3	0.5	100.2	0.1	0.1
2月	100.7	0.4	0.9	100.8	0.6	0.9
3月	101.1	0.4	1.2	101.0	0.2	0.8
4月	101.5	0.4	2.5	101.3	0.3	2.0
5月	101.8	0.3	2.5	101.6	0.2	1.8
6月	101.8	0.0	2.4	101.3	-0.3	1.6
7月	102.3	0.5	2.6	102.0	0.7	2.2
8月	102.7	0.4	3.0	102.5	0.5	2.6
9月	103.1	0.4	3.0	102.9	0.3	2.7
10月	103.7	0.6	3.7	103.2	0.3	3.0
11月				103.4	0.2	3.3

※全国の最新月の指数、前月比、前年同月比については、総務省が公表した数値を参照し、次月に掲載します。