

季報

# いしかわの統計

■No.166. ■2023. 1



石川県統計情報室

# 目 次

## I グラフでみる石川県の経済指標

- 1 主要経済指標 ..... 1
- 2 景気動向指標  
〔平成29年1月～令和4年9月〕 ..... 4

## II 主要指標

- 1 石 川 県 ..... 6
- 1 全 国 ..... 6

## III 統計資料

### < 人 口 >

- 1 市町別人口と世帯  
(令和4年12月1日現在) ..... 10
- 2 石川県の人口動態 ..... 11

### < 労 働 >

- 3 一般職業紹介状況  
(新規卒業を覗き、パートを含む) ..... 11
- 4 雇用保険給付状況 ..... 11
- 5 賃金指数(名目・実質) ..... 12
- 6 雇用指数 ..... 12
- 7 1人平均月間現金給与額 ..... 13

### < 生 産 >

- 8 業種別生産・出荷・在庫指数 ..... 14・15

### < 農 業 ・ 水 産 業 >

- 9 農業・水産業の状況 ..... 16

### < 気 象 >

- 10 気象 ..... 16

### < 電 力 >

- 11 電力需給状況 ..... 16

### < 物 価 >

- 12 金沢市消費者物価指数 ..... 17
- 13 主要品目の小売価格(金沢市) ..... 17

### < 家 計 >

- 14 1世帯1か月の平均収入と支出  
(金沢市・二人以上の勤労者世帯) .. 18

### < 建 設 >

- 15 建築着工住宅 ..... 19
- 16 構造別着工建築物 ..... 19
- 17 公共工事請負高 ..... 19

### < 商 業 ・ 金 融 >

- 18 百貨店・スーパー売上高 ..... 20・21
- 19 金融機関業態別預金・貸出残高 ..... 20
- 20 手形交換状況 ..... 21
- 21 信用保証協会保証状況 ..... 21
- 22 企業倒産状況 ..... 21

### < 運 輸 >

- 23 有料道路利用状況 ..... 22
- 24 自動車保有台数 ..... 22
- 25 港別輸移出入状況 ..... 22
- 26 地域別観光客数 ..... 23
- 27 旅券発行件数 ..... 23

### < 社 会 >

- 28 交通事故の状況 ..... 23
- 29 刑法犯認知・検挙件数 ..... 24
- 30 火災発生状況 ..... 24

## IV 統計トピックス ..... 25

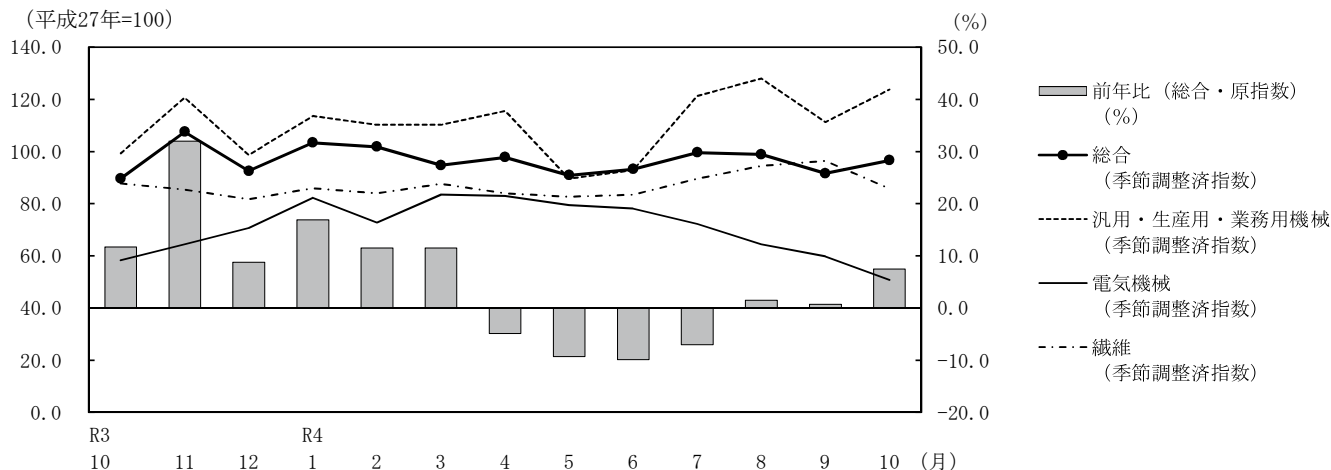
※ 統計表中の符号の用法は次のとおりです。

「—」該当なし 「r」訂正・改正数値 「0」単位未満 「p」速報数値  
「…」不詳 「△」減少を示す 「x」秘匿扱いのもの

# I グラフでみる石川県の経済指標

## 1 主要経済指標

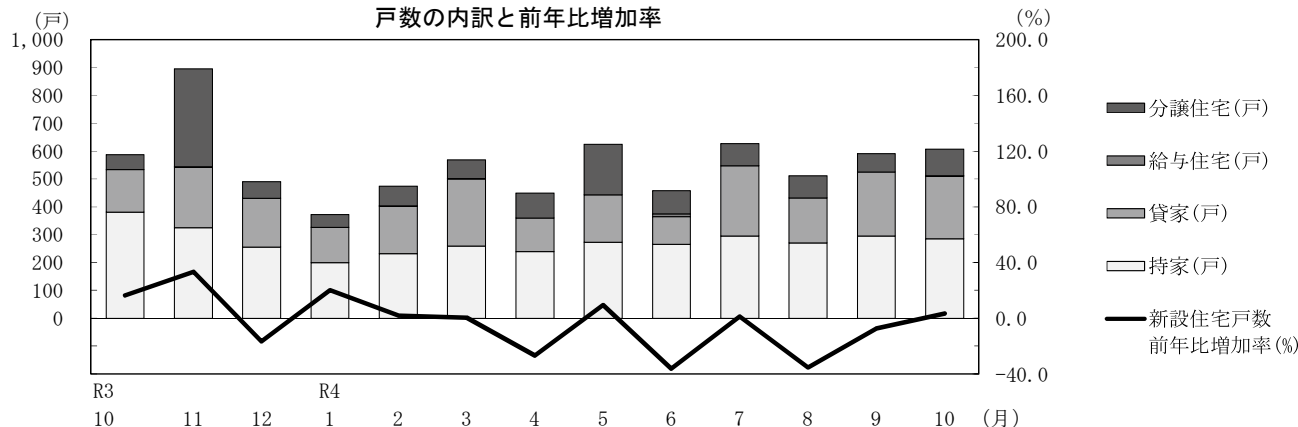
### (1) 鉱工業生産指数



・令和4年10月の鉱工業生産指数(総合)は、前月比(季節調整済指数)は3ヶ月ぶりに上昇し(5.5%)、前年比(原指数)では3ヶ月連続で前年を上回った(7.5%)。

資料出所：石川県統計情報室

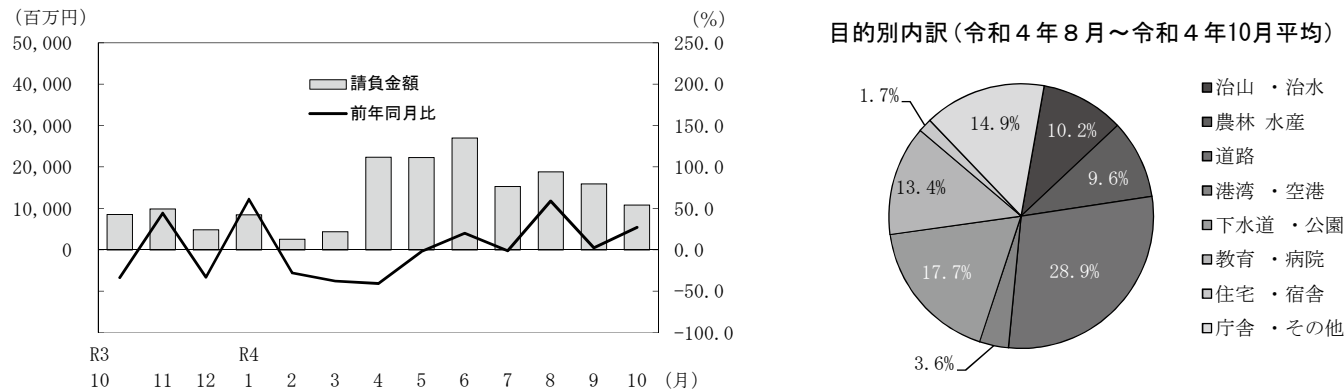
### (2) 新設住宅着工戸数



・令和4年10月の新設住宅着工戸数は3ヶ月ぶりに前年を上回った(3.4%)。

資料出所：国土交通省

### (3) 公共工事請負額

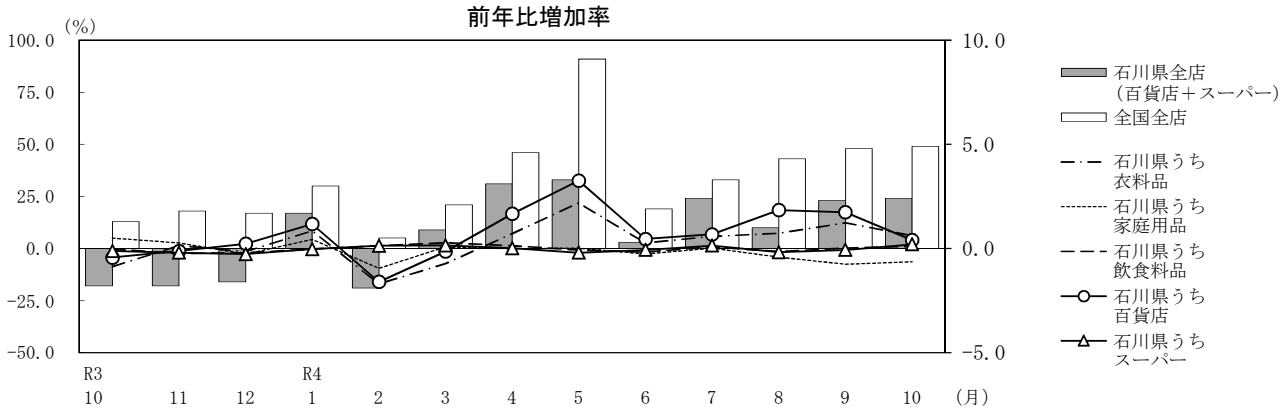


・前払金保証対象となった工事で見ると令和4年10月の公共工事請負金額は3ヶ月連続で前年を上回った(27.1%)。

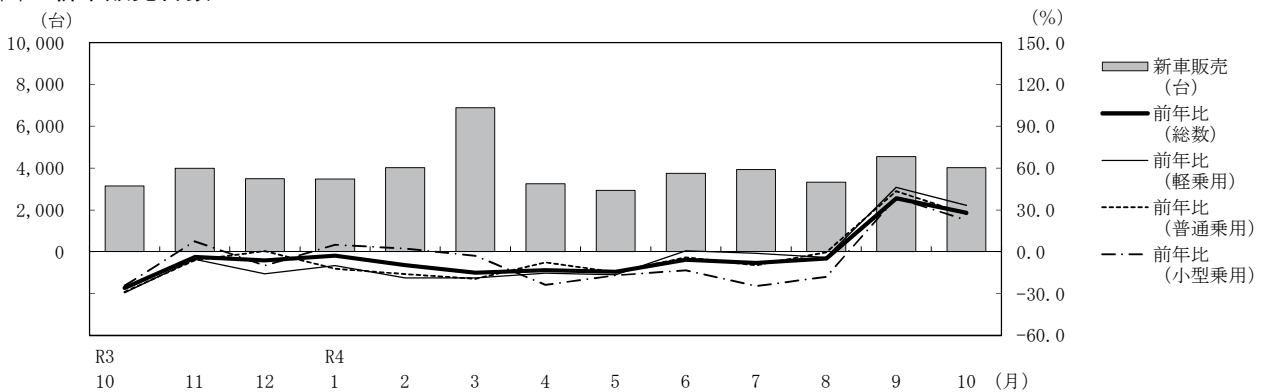
資料出所：東日本建設業保証(株)

## 2 経済指標

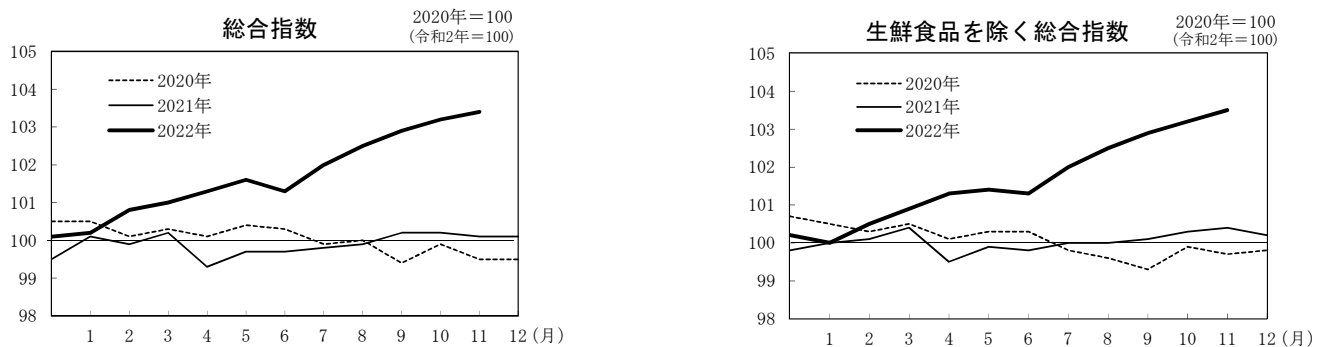
### (4) 百貨店・スーパー売上高



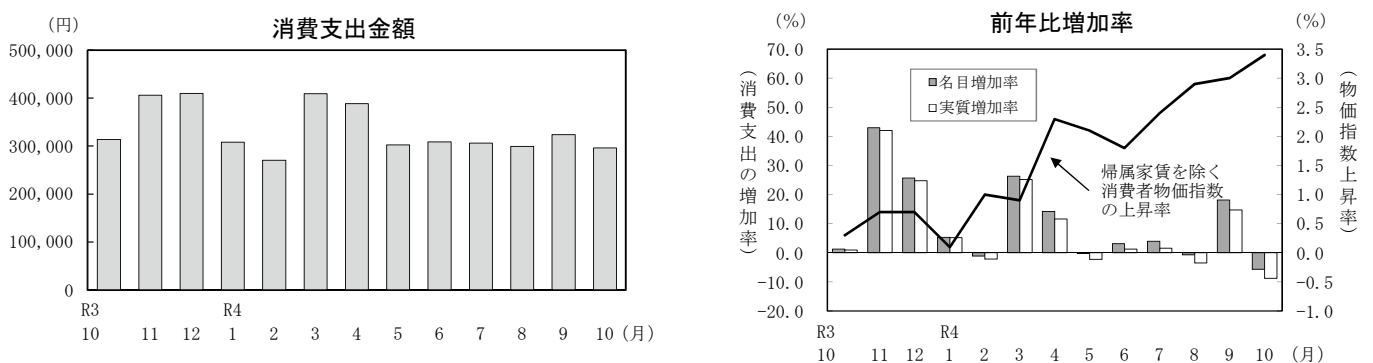
### (5) 新車販売台数



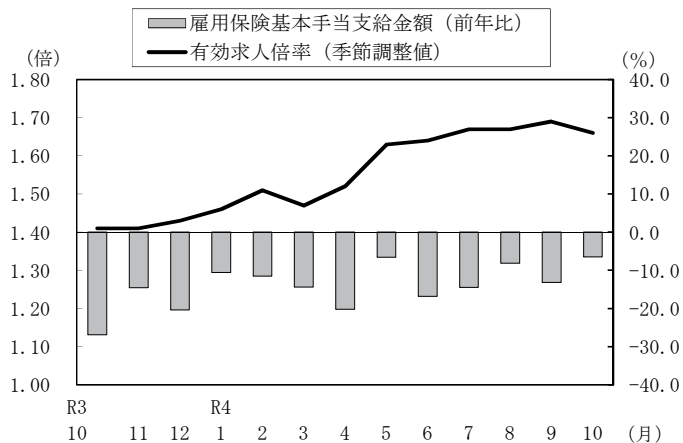
### (6) 消費者物価指数(金沢市)



### (7) 家計消費支出(金沢市・二人以上の勤労者世帯)



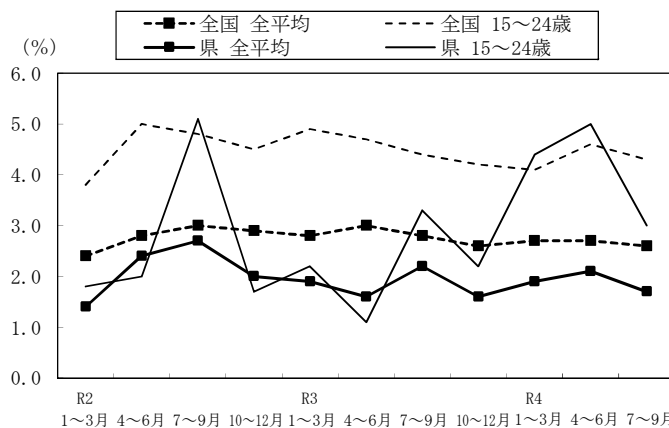
(8) 有効求人倍率及び雇用保険給付



・令和4年10月の有効求人倍率(季節調整値)は1.66倍となり、2ヶ月ぶりに減少した。

資料出所：石川労働局

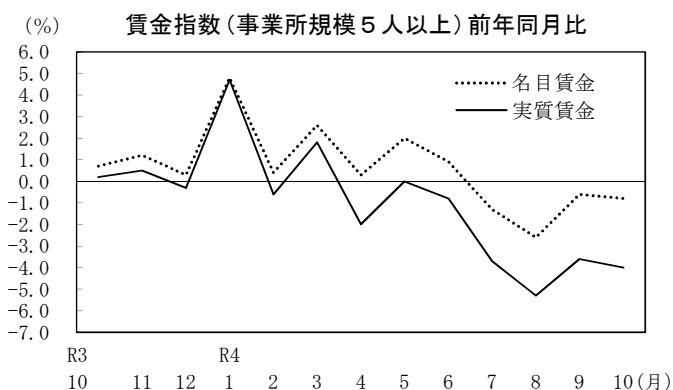
(9) 完全失業率



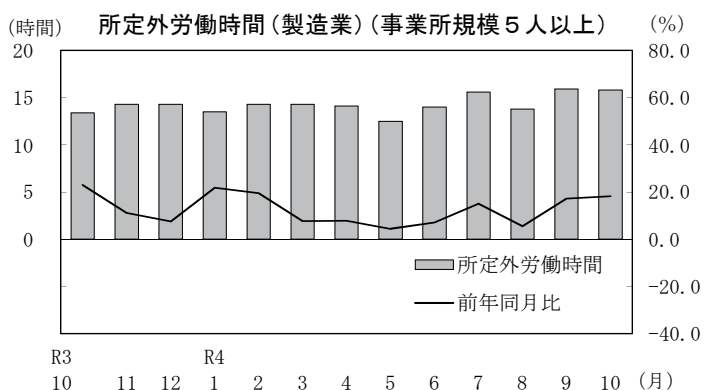
・令和4年7~9月平均の完全失業率(原数値)は1.7%となり、前年同期に比べ減少した。

資料出所：石川県統計情報室

(10) 賃金及び労働時間



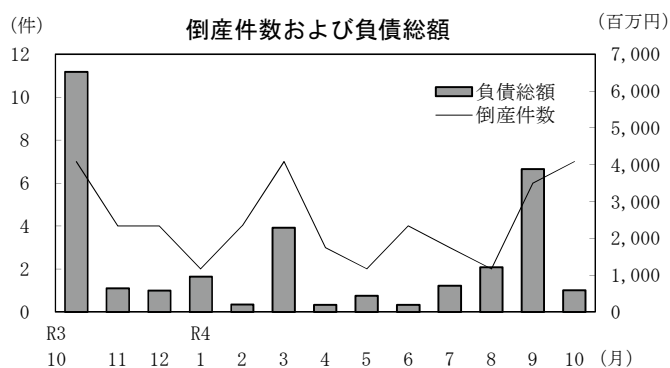
・物価の変動を反映した実質賃金(令和4年10月)は、5ヶ月連続で前年を下回った(△4.0%)。



・製造業の所定外労働時間(令和4年10月)は20ヶ月連続で前年を上回った(18.2%)。

資料出所：石川県統計情報室

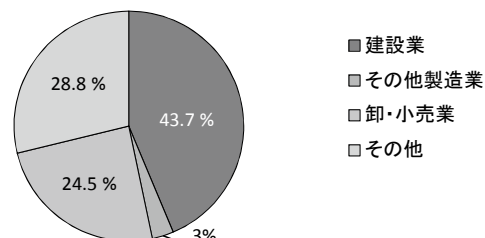
(11) 企業倒産状況



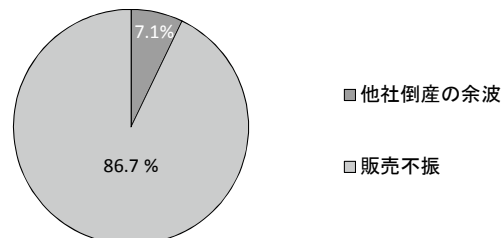
・令和4年10月の企業倒産は、負債総額が前年同期を下回った。

※内訳は負債総額ベースで作成  
資料出所：(株)東京商工リサーチ金沢支店

業種別内訳 (令和4年8月~令和4年10月平均)



原因別内訳 (令和4年8月~令和4年10月平均)



## 2 景気動向指数 [平成29年1月～令和4年9月]

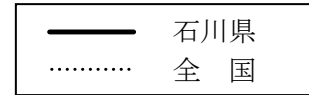
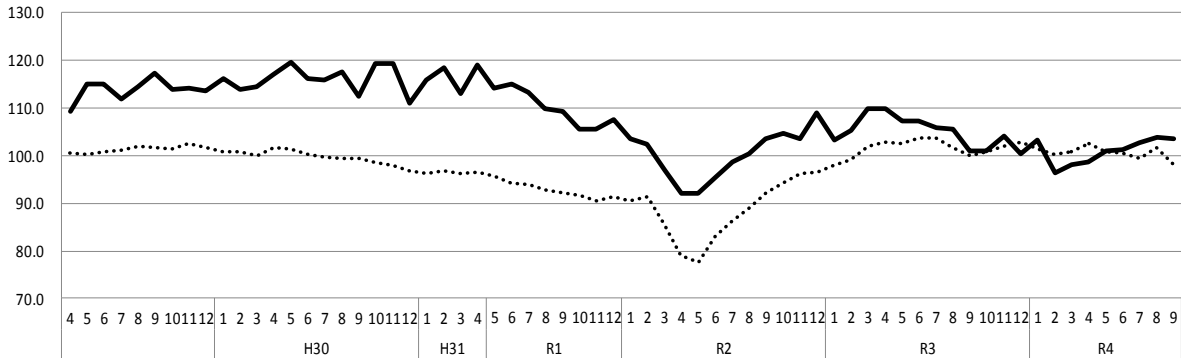


図1 CI 先行指数

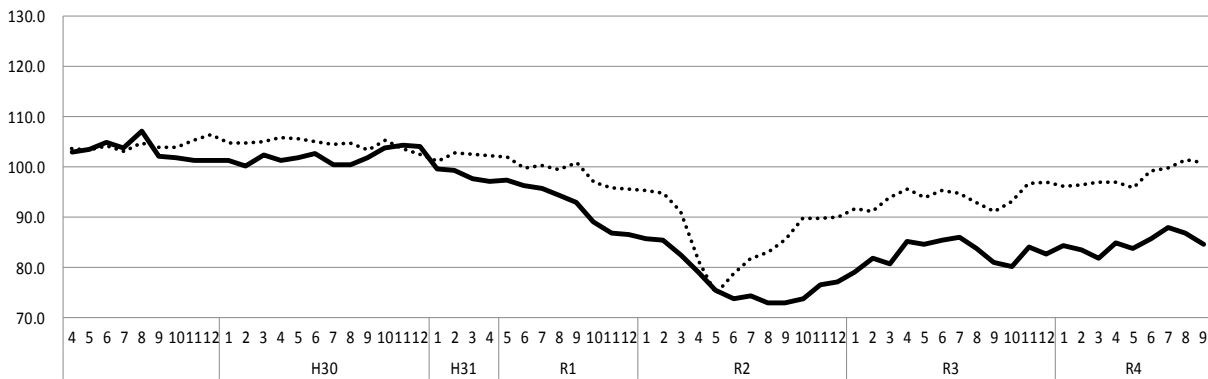
(H27=100)



- 令和4年9月のCI先行指数は、103.6となった。  
前月と比較して0.2ポイント下降し、7か月ぶりの下降となった。

図2 CI 一致指数

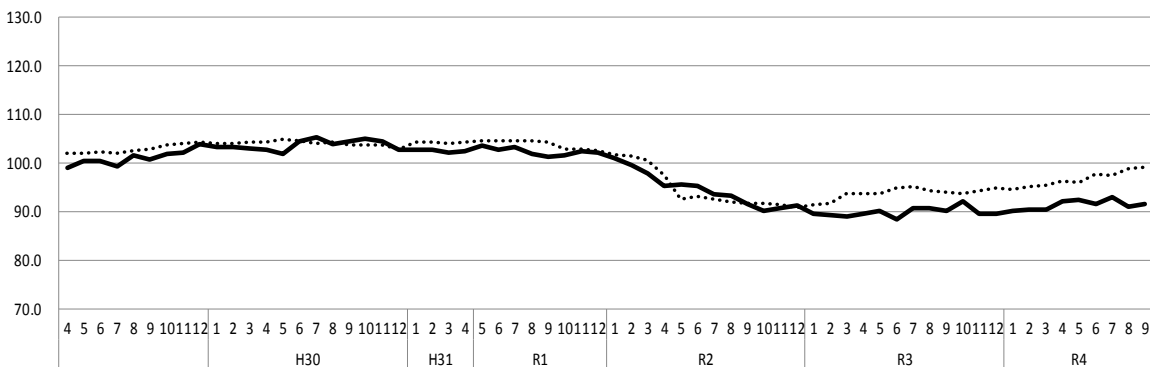
(H27=100)



- 令和4年9月のCI一致指数は、84.7となった。  
前月と比較して2.1ポイント下降し、2か月連続の下降となった。

図3 CI 遅行指数

(H27=100)



- 令和4年9月のCI遅行指数は、91.5となった。  
前月と比較して0.6ポイント上昇し、2か月ぶりの上昇となった。

石川県C I採用系列の寄与度

			令和4年						
			4月	5月	6月	7月	8月	9月	
先行指数			98.7	100.9	101.1	102.4	103.8	103.6	
前月差(ポイント)			0.7	2.2	0.2	1.3	1.4	-0.2	
L1	新設住宅着工戸数	前月比伸び率(%) 寄与度	-19.8 -1.34	56.5 2.75	-44.8 -2.74	44.4 2.31	-18.1 -1.27	22.8 1.34	
L2	所定外労働時間 (30人以上、製造業)	前月比伸び率(%) 寄与度	2.0 0.55	4.5 1.26	4.3 1.17	1.8 0.46	-1.2 -0.42	-0.6 -0.24	
L3	東証株価指数	前月差 寄与度	1.2 0.25	0.5 0.15	-1.4 -0.13	1.7 0.38	2.9 0.57	-8.5 -1.33	
L4	新車新規登録数	前月比伸び率(%) 寄与度	5.6 1.16	-8.5 -1.93	6.6 1.41	-5.7 -1.33	7.4 1.57	1.9 0.40	
L5	新規求人数(一般)	前月比伸び率(%) 寄与度	6.5 1.14	3.4 0.62	3.2 0.58	0.6 0.08	0.7 0.11	-1.4 -0.28	
L6	銀行貸出残高	前月差 寄与度	-0.6 -0.86	-0.3 -0.41	0.1 0.21	-0.4 -0.40	0.7 1.13	0.1 0.23	
一致指数トレンド成分			▲ 0.21	▲ 0.25	▲ 0.26	▲ 0.20	▲ 0.29	▲ 0.26	
一致指数			84.8	83.8	85.1	87.4	86.8	84.7	
前月差(ポイント)			3.1	-1.0	1.3	2.3	-0.6	-1.1	
C1	有効求人倍率	前月差 寄与度	0.05 0.73	0.11 0.81	0.01 0.15	0.03 0.44	0.00 -0.00	0.02 0.29	
C2	業況判断DI (北陸、全産業)	前月差 寄与度	1.0 0.14	0.0 0.00	2.0 0.29	1.7 0.25	0.0 -0.00	3.3 0.49	
C3	鉱工業生産指数(総合)	前月比伸び率(%) 寄与度	3.3 0.34	-7.1 -0.78	2.5 0.27	6.9 0.73	-0.7 -0.08	-7.4 -0.82	
C4	鉱工業生産指数(機械)	前月比伸び率(%) 寄与度	7.1 0.40	-14.6 -0.83	1.5 0.07	11.9 0.68	-2.7 -0.20	-9.9 -0.68	
C5	鉱工業出荷指数(総合)	前月比伸び率(%) 寄与度	9.5 0.79	-11.2 -0.81	3.1 0.28	12.4 0.82	-4.8 -0.48	-10.5 -0.83	
C6	百貨店・スーパー販売額 (実質値)	前月差 寄与度	1.0 0.09	0.3 0.03	-2.6 -0.25	1.5 0.14	-1.7 -0.17	1.1 0.10	
C7	温泉旅館宿泊客数	前月比伸び率(%) 寄与度	34.7 0.79	26.8 0.80	3.9 0.34	-23.1 -0.82	-4.5 -0.42	1.7 0.16	
C8	単位労働コスト (30人以上、製造業)(逆)	前月比伸び率(%) 寄与度	1.5 -0.14	2.3 -0.22	-1.9 0.17	-0.7 0.06	-6.9 0.70	8.7 -0.81	
遅行指数			92.0	91.1	90.6	91.4	90.9	91.5	
前月差(ポイント)			1.7	-0.9	-0.5	0.8	-0.5	0.6	
LG1	消費者物価指数 (金沢市総合)	前月差 寄与度	1.22 1.08	-0.11 -0.10	-0.30 -0.30	0.60 0.57	0.40 0.38	0.09 0.08	
LG2	雇用指数 (30人以上、調査産業計)	前月差 寄与度	-0.05 -0.05	-0.73 -0.71	-0.22 -0.19	-0.00 -0.01	-0.52 -0.48	0.54 0.53	
LG3	賃金指数 (30人以上、調査産業計)(実質)	前月差 寄与度	-1.6 -0.88	0.7 0.37	1.3 0.69	-0.7 -0.36	-0.1 -0.04	0.8 0.42	
LG4	法人事業税 (含地方法人特別税)	前月比伸び率(%) 寄与度	112.8 1.08	-36.3 -1.08	-7.5 -0.30	15.9 0.59	-14.8 -0.61	-5.9 -0.22	
LG5	雇用保険受給者数(逆)	前月比伸び率(%) 寄与度	0.5 -0.06	-4.7 0.90	0.9 -0.16	-1.2 0.24	-0.9 0.17	-0.8 0.16	
LG6	営業倉庫在庫高	前月比伸び率(%) 寄与度	4.1 0.71	0.0 -0.06	0.4 0.03	-0.1 -0.06	1.9 0.32	-0.5 -0.15	
一致指数トレンド成分			▲ 0.19	▲ 0.23	▲ 0.24	▲ 0.18	▲ 0.26	▲ 0.23	

※ (逆)は景気と逆サイクルの系列

(参考) 全国景気動向指数 H27=100 (令和4年12月22日公表 内閣府経済社会総合研究所)

CI先行指数		102.4	100.8	100.5	99.3	101.6	98.2
	前月差(ポイント)	1.7	-1.6	-0.3	-1.2	2.3	-3.4
CI一致指数		97.0	95.9	99.2	99.8	101.3	100.8
	前月差(ポイント)	0.1	-1.1	3.3	0.6	1.5	-0.5
CI遅行指数		96.3	95.8	97.6	97.3	98.7	99.0
	前月差(ポイント)	1.1	-0.5	1.8	-0.3	1.4	0.3

※ 内閣府が採用している系列の内容は、石川県のものとは若干異なる。

6 指標

■ II 主要指標

1 石

年 月	人 口 (推計)		賃金 (事業所規模5人以上)						所定外労働時間 (製造業) (事業所規模5人以上)	
	人口総数 (注1)	総世帯数 (注1)	月間現金 給与総額		名目賃金指数		実質賃金指数		前年 (同月)比 (注3)	前年 (同月)比
			円	円	%	%	%	%		
平成 29 年	1,148,394	460,843	309,637	255,923	104.6	△ 0.1	106.0	△ 0.7	15.1	14.8
	1,144,385	464,073	300,491	249,812	101.4	△ 3.0	101.5	△ 4.1	16.3	7.6
	1,139,075	467,363	297,927	248,453	100.5	△ 0.8	100.3	△ 1.1	15.5	△ 4.8
令和 元 年	1,132,526	469,910	296,321	246,857	100.0	△ 0.6	100.0	△ 0.4	10.6	△ 31.5
	1,125,146	471,543	295,712	245,395	99.9	△ 0.1	100.0	0.0	13.1	23.0
令和 3 年	1,125,146	471,543	251,599	248,923	85.0	0.7	84.8	0.2	13.4	23.0
	1,124,589	471,426	257,114	248,530	86.8	1.2	86.7	0.5	14.3	16.3
	1,124,060	471,322	519,322	251,177	175.4	0.3	175.4	△ 0.3	14.3	7.5
令和 4 年	1,123,149	470,933	264,972	244,552	89.5	4.8	89.4	4.7	13.5	21.9
	1,122,263	470,695	248,140	245,020	83.8	0.4	83.1	△ 0.6	14.3	19.5
	1,121,036	470,110	257,999	246,437	87.1	2.6	86.2	1.8	14.3	7.7
	1,118,405	470,331	255,141	249,408	86.2	0.3	84.9	△ 2.0	14.1	7.9
	1,118,941	471,990	252,505	246,802	85.3	2.0	83.9	0.0	12.5	4.4
	1,119,367	473,058	392,154	250,827	132.5	0.9	130.7	△ 0.8	14.0	7.1
	1,119,217	473,409	357,960	246,067	120.9	△ 1.3	118.4	△ 3.7	15.6	15.0
	1,119,082	473,643	259,033	246,436	87.5	△ 2.6	85.1	△ 5.3	13.8	5.6
	1,118,510	473,619	248,752	246,147	84.0	△ 0.6	81.4	△ 3.6	15.9	17.2
	1,117,827	473,543	249,559	248,108	84.3	△ 0.8	81.4	△ 4.0	15.8	18.2
基準単位	各年10月1日、各月1日		1人月間平均		令和2年=100				1人月間平均	
関連ページ	11		12, 13							
資料出所	統計情報室		統計情報室						統計情報室	

2 全

年 月	人 口 (推計)		賃金 (事業所規模5人以上)						所定外労働時間 (製造業) (事業所規模5人以上)	
	人口総数 (注1)	総世帯数 (注1)	月間現金 給与総額		名目賃金指数		実質賃金指数		前年 (同月)比 (注3)	前年 (同月)比
			円	円	%	%	%	%		
平成 29 年	126,919	...	319,453	262,407	100.2	0.4	101.9	△ 0.2	16.2	3.2
	126,749	...	323,547	264,570	101.6	1.4	102.1	0.2	16.4	1.2
	126,555	...	322,552	264,180	101.2	△ 0.4	101.2	△ 1.0	15.1	△ 7.9
令和 元 年	126,146	...	318,405	262,325	100.0	△ 1.2	100.0	△ 1.2	11.9	△ 21.2
	125,502	...	319,461	263,739	100.3	0.3	100.6	0.6	13.6	14.3
令和 3 年	125,502	...	271,121	264,902	85.2	0.2	85.3	0.1	13.5	8.0
	125,443	...	282,749	264,454	88.8	0.8	88.7	0.1	14.5	9.8
	125,380	...	545,609	264,739	171.4	△ 0.4	171.2	△ 1.3	14.9	9.6
令和 4 年	125,309	...	274,822	263,571	86.3	1.1	86.0	0.5	13.6	9.7
	125,194	...	268,898	264,024	84.5	1.2	83.8	0.0	14.9	12.0
	125,103	...	288,709	267,598	90.7	2.0	89.5	0.6	15.1	9.4
	125,071	...	282,437	270,840	88.7	1.3	87.1	△ 1.7	14.9	7.2
	125,072	...	277,026	266,086	87.0	1.0	85.2	△ 1.8	12.9	3.6
	125,104	...	451,763	268,411	141.9	2.0	139.0	△ 0.6	13.9	4.1
	125,125	...	376,028	268,185	118.1	1.3	115.0	△ 1.8	14.5	0.3
	125,082	...	279,346	266,004	87.8	1.7	85.1	△ 1.7	9.4	3.1
	p 124,750	...	276,113	267,896	86.7	2.2	83.7	△ 1.2	10.2	8.3
	p 124,830	...	275,195	268,796	86.4	1.4	82.8	△ 2.9	10.5	6.9
基準単位	各年10月1日、各月1日		1人月間平均		令和2年=100				1人月間平均	
資料出所	総務省統計局		厚生労働省						厚生労働省	

(注)1 石川県について令和2年値は令和2年国勢調査結果(確定値)、その他は令和2年国勢調査結果を基に算出した推計人口である。  
 全国について、令和2年国勢調査結果を基に算出した推計人口である。  
 (注)2 平成30年11月分確報から、平成24年以降において東京都の「500人以上規模の事業所」について再集計した値(再集計値)に  
 (注)3 所定外労働時間(製造業)の前年(同月)比は指数から計算している。  
 (注)4 平成30年1月調査事業所の部分入替えに伴い、指数と前年(同月)比は過去に遡って改訂。過去の公表実数による比較と一致  
 (注)5 石川県については令和3年4月以前、全国については令和4年1月以前の数値は年間補正により改訂されている。



川 県

雇用指数 (事業所規模5人以上)		有効求人倍率 (新規学卒 除きパー ト含む) 月別は季節調整済	鉱工業生産指数 (鉱工業総合)				家計 (金沢市・二人以上の世帯のうち勤労者世帯1世帯)			
注4	前年 (同月)比		季節調整済指数		原指数		実収入	消費支出	平均消費 性 向	エンゲル 係 数
			注5	前月比	注5	前年 (同月)比				
%		倍	%		%		円	円	%	%
98.9	0.2	1.89	—	—	108.4	5.8	651,218	366,555	70.8	22.9
98.7	△ 0.2	1.99	—	—	106.5	△ 1.8	665,395	359,877	67.2	21.4
101.0	2.4	1.87	—	—	100.5	△ 5.6	667,194	369,468	69.0	23.2
100.0	△ 1.1	1.22	—	—	82.8	△ 17.6	661,657	316,250	58.2	25.4
97.8	△ 2.1	1.40	—	—	96.2	16.2	693,159	319,454	57.1	26.7
97.9	△ 3.0	1.41	89.6	△ 1.4	94.6	11.7	626,885	313,479	59.3	28.0
97.7	△ 3.2	1.41	107.5	20.0	117.1	32.0	523,302	409,069	96.5	20.9
97.7	△ 3.3	1.43	92.5	△ 14.0	100.4	8.8	1,350,947	409,300	36.7	25.5
100.1	2.1	1.46	103.4	11.8	95.3	16.9	527,205	308,013	71.0	27.9
99.4	1.6	1.51	101.8	△ 1.5	99.5	11.5	622,388	270,263	53.5	28.4
99.3	2.3	1.47	94.7	△ 7.0	107.8	11.5	644,527	409,287	79.3	21.0
100.2	2.1	1.52	97.8	3.3	92.8	△ 4.9	571,741	388,459	85.0	22.3
99.9	2.0	1.63	90.9	△ 7.1	78.9	△ 9.3	577,657	302,144	72.0	29.1
100.1	2.0	1.64	93.2	2.5	97.1	△ 9.9	1,056,275	308,543	35.8	28.8
100.5	2.4	1.67	99.6	6.9	95.4	△ 7.0	750,407	306,084	49.8	30.6
100.3	2.3	1.67	98.9	△ 0.7	87.6	1.5	655,219	299,217	54.3	31.6
100.4	2.8	1.69	91.6	△ 7.4	94.8	0.7	520,645	323,684	74.9	25.6
99.6	1.7	1.66	96.6	5.5	101.7	7.5	574,336	295,581	59.7	28.1
令和2年=100	年度平均		平成27年=100				年平均、1か月当たり			
12	11		14, 15				18			
統計情報室	石川労働局		統計情報室				総務省統計局			

国

雇用指数 (事業所規模5人以上)		有効求人倍率 (新規学卒 除きパー ト含む) 月別は季節調整済	鉱工業生産指数 (鉱工業総合)				家計 (二人以上の世帯のうち勤労者世帯1世帯)			
注2 注4	前年 (同月)比		季節調整済指数		原指数		実収入	消費支出	平均消費 性 向	エンゲル 係 数
			注5	前月比	注5	前年 (同月)比				
%		倍	%		%		円	円	%	%
96.0	2.5	1.54	—	—	103.1	3.1	533,820	313,057	72.1	23.8
97.1	1.1	1.62	—	—	104.2	1.1	558,718	315,314	69.3	24.1
99.0	2.0	1.55	—	—	101.1	△ 3.0	586,149	323,853	67.9	23.9
100.0	1.0	1.10	—	—	90.6	△ 10.4	609,535	305,811	61.3	26.0
101.1	1.2	1.16	—	—	95.7	5.6	605,316	309,469	62.8	25.4
101.6	1.1	1.16	91.8	2.1	92.8	△ 4.3	549,269	312,658	68.2	25.2
101.7	1.2	1.17	96.4	5.0	99.9	4.8	481,838	304,207	77.2	25.2
101.8	1.2	1.17	96.6	0.2	100.0	2.2	1,102,091	344,135	37.3	26.5
101.1	0.6	1.20	94.3	△ 2.4	87.7	△ 0.8	479,805	314,358	79.4	24.4
100.8	0.5	1.21	96.2	2.0	92.5	0.5	540,712	285,289	63.3	25.4
100.4	0.5	1.22	96.5	0.3	107.1	△ 1.7	503,128	343,686	83.3	22.9
101.6	0.5	1.23	95.1	△ 1.5	93.8	△ 4.9	539,738	344,126	78.8	22.3
101.9	0.7	1.24	88.0	△ 7.5	83.8	△ 3.1	489,745	314,979	87.6	25.8
102.4	1.1	1.27	96.1	9.2	98.8	△ 2.8	916,705	300,489	40.8	25.6
102.6	1.1	1.29	96.9	0.8	98.0	△ 2.0	657,263	317,575	60.2	25.8
102.5	1.1	1.32	100.2	3.4	91.5	5.8	563,963	322,438	70.4	25.9
102.5	1.2	1.34	98.5	△ 1.7	101.9	9.6	499,438	313,989	77.7	25.5
102.7	1.1	1.35	95.3	△ 3.2	95.6	△ 6.1	568,282	328,684	70.0	25.4
令和2年=100	年度平均		平成27年=100				年平均、1か月当たり			
厚生労働省	厚生労働省		経済産業省				総務省統計局			

変更しており、従来の公表値とは接続しないことに注意。

しないことがある。

8 指標

1 石

年 月	消費者物価指数						百貨店・スーパー売上高 (注1)	手形交換高
	金沢市総合			金沢市総合(生鮮食品を除く)				
	前年 (同月)比	前月比		前年 (同月)比	前月比			
平成 29 年	98.2	1.0	—	98.3	1.0	—	168,001	772,857
30	99.7	1.5	—	99.5	1.3	—	169,456	723,660
令和元年	100.1	0.5	—	100.3	0.7	—	169,582	640,840
2	100.0	△ 0.1	—	100.0	△ 0.3	—	168,043	555,242
3	99.9	△ 0.1	—	100.0	0.0	—	168,485	474,631
令和3年10月	100.2	0.3	0.0	100.3	0.4	0.2	13,663	28,605
11	100.1	0.6	△ 0.1	100.4	0.7	0.1	14,321	43,002
12	100.1	0.6	△ 0.1	100.2	0.4	△ 0.2	17,469	33,870
令和4年1月	100.2	0.1	0.1	100.0	0.0	△ 0.2	14,876	44,158
2	100.8	0.9	0.6	100.5	0.5	0.5	12,737	37,614
3	101.0	0.8	0.2	100.9	0.5	0.4	14,122	43,396
4	101.3	2.0	0.3	101.3	1.8	0.4	13,758	26,891
5	101.6	1.8	0.2	101.4	1.5	0.1	14,122	44,429
6	101.3	1.6	△ 0.3	101.3	1.5	△ 0.1	13,670	33,897
7	102.0	2.2	0.7	102.0	2.0	0.7	14,243	27,676
8	102.5	2.6	0.5	102.5	2.5	0.5	14,047	42,238
9	102.9	2.7	0.3	102.9	2.8	0.4	13,263	38,608
10	103.2	3.0	0.3	103.2	3.0	0.3	13,991	33,037
基準単位	令和2年(2020年)=100						年計	年計
関連ページ	17						20, 21	21
資料出所	統計情報室						経済産業省	(株)石川県銀行協会

2 全

年 月	消費者物価指数						企業物価指数 (国 内)		百貨店・スーパー売上高 (注1)	手形交換高	M2 平均残高
	全国総合		富山市総合		福井市総合		前年 (同月)比	前年 (同月)比			
	前年 (同月)比	前年 (同月)比	前年 (同月)比	前年 (同月)比	前年 (同月)比	前年 (同月)比					
平成 29 年	98.6	0.5	99.4	0.7	98.1	0.4	98.4	2.3	19,602,508	374,158	974.0
30	99.5	1.0	100.3	0.9	99.1	1.0	101.0	2.6	19,604,355	261,277	1,002.5
令和元年	100.0	0.5	100.2	△ 0.1	99.9	0.8	101.2	0.2	19,396,177	183,980	1,026.2
2	100.0	0.0	100.0	△ 0.2	100.0	0.1	100.0	△ 1.2	19,504,951	134,255	1,092.6
3	99.8	△ 0.2	99.8	△ 0.2	99.5	△ 0.5	104.6	4.6	19,907,136	122,985	1,162.7
令和3年10月	99.9	0.1	100.0	0.1	99.6	△ 0.1	107.7	8.2	1,651,840	8,264	1,170.6
11	100.1	0.6	100.1	0.5	99.8	0.4	108.4	9.1	1,707,809	9,646	1,175.7
12	100.1	0.8	100.2	0.9	99.7	0.5	108.4	8.6	2,139,170	10,034	1,178.2
令和4年1月	100.3	0.5	100.7	0.8	100.0	△ 0.2	109.4	9.1	1,676,669	9,373	1,181.3
2	100.7	0.9	100.9	1.0	100.2	0.2	110.3	9.4	1,503,612	7,900	1,178.9
3	101.1	1.2	101.3	1.5	100.5	0.6	r113.2	r 9.9	1,705,298	11,261	1,183.3
4	101.5	2.5	101.8	2.8	100.8	2.2	r113.3	r 9.4	1,624,164	7,352	1,203.5
5	101.8	2.5	101.9	2.8	100.7	1.8	r114.3	r 9.6	1,680,909	11,402	1,204.3
6	101.8	2.4	102.1	2.8	101.1	2.1	r114.3	r 9.6	1,673,512	8,972	1,207.8
7	102.3	2.6	102.5	3.0	101.6	2.3	r115.2	r 9.3	1,770,353	7,136	1,208.8
8	102.7	3.0	102.9	2.9	102.0	2.6	115.7	9.6	1,677,558	9,397	1,207.6
9	103.1	3.0	103.1	3.0	102.4	2.6	116.9	10.3	1,630,441	8,417	1,206.4
10	103.7	3.7	103.6	3.6	103.3	3.7	117.8	9.4	1,732,555	7,035	1,212.5
基準単位	令和2年(2020年)=100						平成27年=100、年平均		年計	年計	年平均、月平均
資料出所	総務省統計局						日本銀行		経済産業省	全国銀行協会	日本銀行

(注1) 商業動態統計の変更に伴い「大型小売店」から「百貨店・スーパー」に名称変更。

(注2) 経済成長率(実質)については連鎖方式による。

川 県 (つづき)

銀行勘定		建設		新車販売 台数	県内総生産 (名目)	経済 成長率 (実質) <small>(注2)</small>	景気動向指数(CI)		
預金	貸出	建築着工 床面積	新設住宅 着工戸数				先行	一致	遅行
億円	億円	m	戸	台	億円	%			
49,959	29,162	1,211,429	7,840	57,780	48,562	1.2	-	-	-
51,723	30,489	1,304,762	7,609	59,534	49,347	1.7	-	-	-
53,343	31,214	1,322,635	8,237	57,826	47,795	△ 3.4	-	-	-
57,889	32,170	1,176,764	6,944	49,371	...	...	-	-	-
60,665	32,440	1,288,190	7,265	48,958	...	...	-	-	-
59,752	32,249	89,052	587	3,142	...	...	100.9	80.2	92.1
59,641	32,236	184,745	896	3,992	...	...	104.0	84.0	89.6
60,665	32,440	86,638	491	3,484	...	...	100.3	82.7	89.5
59,651	32,601	59,413	372	3,471	...	...	103.3	84.2	90.1
59,724	32,670	63,632	474	4,013	...	...	96.4	83.5	90.3
61,453	32,937	83,694	569	6,880	...	...	98.0	81.7	90.3
62,276	32,639	102,640	449	3,252	...	...	98.7	84.8	r 92.0
62,105	32,756	95,059	r 625	2,935	...	...	r 100.9	83.8	r 91.1
63,381	32,741	105,084	r 458	3,747	...	...	r 101.1	r 85.1	r 90.6
62,945	32,818	132,674	r 627	3,931	...	...	r 102.4	r 87.4	r 91.4
62,202	33,042	86,547	511	3,317	...	...	103.8	86.8	90.9
61,795	33,039	84,209	591	4,536	...	...	103.6	84.7	91.5
61,647	33,012	90,885	607	4,019	...	...	104.8	84.8	91.0
年度末、月末		年 計		年 計	年 度		平成27年=100		
20		19					4, 5		
日本銀行		国土交通省		石川県自動車 販売店協会	統計情報室		統計情報室		

国 (つづき)

銀行勘定		建設		新車登録台数 (軽自動車を除く)	国内総生産 (名目)	経済 成長率 (実質) <small>(注2)</small>	景気動向指数(CI)		
実質預金	貸出	建築着工 床面積	新設住宅 着工戸数				先行	一致	遅行
(オフショア勘定を含む)									
十億円	十億円	千m	千戸	千台	十億円	%			
763,244	505,238	134,679	965	3,391	553,073	1.7	-	-	-
779,084	515,480	131,149	942	3,348	r 556,630	0.6	-	-	-
799,574	524,663	127,555	905	3,285	r 557,911	△ 0.4	-	-	-
876,186	554,443	113,744	815	2,881	r 530,082	r △ 4.3	-	-	-
907,769	561,137	122,239	856	2,796	r 549,379	r 2.1	-	-	-
903,232	556,298	12,094	78	177	(10~12月期)		r 100.6	r 92.9	93.7
908,428	558,355	10,125	73	219	r 144,030	r 0.8	102.0	r 96.3	94.1
907,769	561,137	10,655	68	219			102.8	r 96.8	94.8
909,943	559,774	8,622	60	207	(1~3月期)		101.3	r 96.1	94.4
912,105	561,714	9,221	65	214	r 137,413	r 0.4	100.2	r 96.3	r 95.0
927,402	567,193	9,792	76	327			100.7	r 96.9	95.2
931,875	566,836	11,250	76	179	(4~6月期)		r 102.4	r 97.0	96.3
931,224	554,669	9,704	67	161	r 137,680	r 1.6	r 100.8	95.9	95.8
926,551	557,788	11,045	75	198			r 100.5	99.2	97.6
927,816	559,382	11,248	73	214	(7~9月期)		r 99.3	r 99.8	r 97.3
928,179	554,463	10,418	78	179	135,021	1.5	101.6	101.3	98.7
923,073	558,616	9,682	74	242			98.2	100.8	99.0
930,599	560,024	9,902	77	212			98.6	99.6	99.2
年度末、月末		年 計		年 計	年、成長率は前年(同期)比		平成27年=100		
日本銀行		国土交通省		日本自動車 販売店協会	内閣府		内閣府		

## ■ Ⅲ 統 計 資 料

## 1 市町別人口と世帯（推計） 令和4年12月1日現在

単位：人、世帯

市 町	人 口			自然動態（11月中）			社会動態（11月中）			世帯数	一世帯 当たり 人 員	人口密度 （1Km <sup>2</sup> 当たり）
	総 数	男	女	自 然 増減数	出 生 者 数	死 亡 者 数	社 会 増減数	転 入 者 数	転 出 者 数			
総 数	1,116,922	542,247	574,675	△ 715	610	1,325	97	2,536	2,439	473,757	2.36	266.81
市 部 計	979,877	476,217	503,660	△ 592	538	1,130	96	2,228	2,132	419,634	2.34	312.42
郡 部 計	137,045	66,030	71,015	△ 123	72	195	1	308	307	54,123	2.53	130.55
加 賀 計	946,459	461,086	485,373	△ 440	563	1,003	172	2,256	2,084	403,222	2.35	428.58
能 登 計	170,463	81,161	89,302	△ 275	47	322	△ 75	280	355	70,535	2.42	86.19
金 沢 市	459,791	222,690	237,101	△ 214	278	492	69	983	914	208,529	2.20	980.80
七 尾 市	48,218	23,064	25,154	△ 68	8	76	△ 18	74	92	20,189	2.39	151.49
小 松 市	104,867	51,525	53,342	△ 52	47	99	△ 22	262	284	42,144	2.49	282.62
輪 島 市	22,876	10,865	12,011	△ 52	4	56	△ 25	17	42	9,602	2.38	53.66
珠 洲 市	12,126	5,591	6,535	△ 28	5	33	△ 12	11	23	5,356	2.26	49.05
加 賀 市	61,251	29,039	32,212	△ 65	27	92	17	121	104	25,118	2.44	200.25
羽 咋 市	19,561	9,281	10,280	△ 26	7	33	△ 4	40	44	7,990	2.45	238.99
か ほ く 市	35,139	17,031	18,108	△ 13	25	38	20	91	71	13,075	2.69	545.30
白 山 市	109,808	53,327	56,481	△ 44	69	113	95	334	239	41,843	2.62	145.45
能 美 市	48,361	24,004	24,357	△ 30	25	55	16	125	109	18,690	2.59	574.77
野 々 市 市	57,879	29,800	28,079	0	43	43	△ 40	170	210	27,098	2.14	4,268.36
能 美 郡	6,120	3,042	3,078	△ 3	4	7	△ 2	12	14	1,963	3.12	418.03
川 北 町	6,120	3,042	3,078	△ 3	4	7	△ 2	12	14	1,963	3.12	418.03
河 北 郡	63,243	30,628	32,615	△ 19	45	64	19	158	139	24,762	2.55	483.07
津 幡 町	36,956	18,055	18,901	△ 4	31	35	8	86	78	13,804	2.68	334.17
内 灘 町	26,287	12,573	13,714	△ 15	14	29	11	72	61	10,958	2.40	1,293.02
羽 咋 郡	29,345	13,982	15,363	△ 44	8	52	△ 1	96	97	11,783	2.49	81.91
志 賀 町	17,761	8,509	9,252	△ 29	6	35	△ 32	49	81	7,392	2.40	71.98
宝 達 志 水 町	11,584	5,473	6,111	△ 15	2	17	31	47	16	4,391	2.64	103.88
鹿 島 郡	16,017	7,766	8,251	△ 10	8	18	△ 4	23	27	6,049	2.65	179.06
中 能 登 町	16,017	7,766	8,251	△ 10	8	18	△ 4	23	27	6,049	2.65	179.06
鳳 珠 郡	22,320	10,612	11,708	△ 47	7	54	△ 11	19	30	9,566	2.33	48.90
穴 水 町	7,550	3,623	3,927	△ 16	1	17	0	9	9	3,272	2.31	41.21
能 登 町	14,770	6,989	7,781	△ 31	6	37	△ 11	10	21	6,294	2.35	54.05
資 料 出 所	統計情報室											

(注)1 人口密度は、国土地理院の「令和3年全国都道府県市区町村別面積調」によって算出した。

(注)2 かほく市及び河北郡以南を加賀計、羽咋郡以北を能登計とした。

(注)3 令和2年国勢調査結果（確定値）に基づく推計である。

## 2 石川県の人口動態

単位：人

年 月	人 口 (推 計)			自 然 動 態			社 会 動 態			補 間 補 正 数
	総 数	男	女	自然増減数	出生者数	死亡者数	社会増減数	県外からの 転入者数	県外への 転出者数	
平成29年	1,148,394	556,383	592,011	△ 3,858	8,773	12,631	487	23,717	23,230	474
30	1,144,385	554,960	589,425	△ 4,257	8,485	12,742	△ 225	23,886	24,111	473
令和元年度	1,139,075	552,968	586,107	△ 4,766	8,048	12,814	△ 1,018	24,786	25,804	474
2	1,132,526	549,771	582,755	△ 4,955	7,855	12,810	△ 2,067	21,755	23,822	473
3	1,125,146	546,128	579,018	△ 5,791	7,404	13,195	△ 1,589	21,056	22,645	—
令和3年11月	1,124,589	545,916	578,673	△ 412	665	1,077	△ 145	1,210	1,355	—
12	1,124,060	545,666	578,394	△ 518	618	1,136	△ 11	1,120	1,131	—
令和4年1月	1,123,149	545,184	577,965	△ 626	575	1,201	△ 285	1,073	1,358	—
2	1,122,263	544,686	577,577	△ 739	618	1,357	△ 147	1,083	1,230	—
3	1,121,036	544,057	576,979	△ 673	551	1,224	△ 554	1,024	1,578	—
4	1,118,405	542,663	575,742	△ 666	621	1,287	△ 1,965	4,444	6,409	—
5	1,118,941	542,947	575,994	△ 551	522	1,073	1,087	3,977	2,890	—
6	1,119,367	543,300	576,067	△ 511	613	1,124	937	2,664	1,727	—
7	1,119,217	543,227	575,990	△ 510	572	1,082	360	1,902	1,542	—
8	1,119,082	543,217	575,865	△ 434	570	1,004	299	1,888	1,589	—
9	1,118,510	542,921	575,589	△ 468	667	1,135	△ 104	1,698	1,802	—
10	1,117,827	542,612	575,215	△ 515	616	1,131	△ 168	1,490	1,658	—
11	1,117,540	542,541	574,999	△ 579	625	1,204	292	1,790	1,498	—
基 準 単 位	各年10月1日現在、各月1日現在。令和2年値は令和2年国勢調査結果（確定値）、その他は推計人口による。 自然動態・社会動態・補間補正数の年値は前年10月から当年9月の合計、月値は前月中の動態。									
資 料 出 所	統計情報室									

## 3 一般職業紹介状況（新規学卒を除き、パートを含む）

年 月	新 規 求 人 数		新 規 求 職 申 込 件 数		月 間 有 効 求 人 数		月 間 有 効 求 職 者 数		就 職 件 数		有 効 求 人 倍 率 (倍)		
	人	前年比(%)	件	前年比(%)	人	前年比(%)	人	前年比(%)	件	前年比(%)	原数値	前年差	季節調整値
平成30年度平均	10,887	2.6	3,897	△ 2.4	31,227	3.4	15,683	△ 1.7	1,504	△ 4.0	1.99	0.10	—
令和元年度	10,346	△ 5.0	3,818	△ 2.0	29,913	△ 4.2	15,978	1.9	1,381	△ 8.2	1.87	△ 0.12	—
2	7,712	△ 25.5	3,820	0.1	21,517	△ 28.1	17,581	10.0	1,206	△ 12.6	1.22	△ 0.65	—
3	8,529	10.6	3,705	△ 3.0	24,149	12.2	17,221	△ 2.0	1,214	0.6	1.40	0.18	—
令和3年10月	8,855	11.8	3,592	△ 8.4	24,345	15.6	17,177	△ 7.1	1,282	△ 7.3	1.42	0.28	1.41
11	8,350	13.5	3,101	11.9	24,981	15.2	16,480	△ 6.7	1,151	1.1	1.52	0.29	1.41
12	9,081	13.5	2,956	2.6	25,284	16.3	15,752	△ 4.9	1,006	△ 0.8	1.61	0.30	1.43
令和4年1月	9,740	26.5	4,363	8.4	25,837	18.0	16,506	△ 1.3	885	0.0	1.57	0.26	1.46
2	9,173	2.7	3,441	△ 12.0	26,732	14.5	16,460	△ 5.1	1,200	9.7	1.62	0.27	1.51
3	9,478	0.2	4,363	△ 5.9	26,998	9.6	17,668	△ 6.8	1,659	△ 16.2	1.53	0.23	1.47
4	8,842	15.0	4,912	△ 4.8	25,770	10.1	18,117	△ 5.7	1,320	△ 12.4	1.42	0.20	1.52
5	9,139	29.0	3,832	12.9	25,917	19.4	18,169	△ 1.4	1,220	3.5	1.43	0.25	1.63
6	9,568	13.2	3,685	1.7	26,648	21.5	17,856	0.4	1,318	0.0	1.49	0.26	1.64
7	9,135	16.4	3,195	△ 7.0	26,770	21.8	16,729	△ 1.2	1,057	△ 1.1	1.60	0.30	1.67
8	9,850	25.6	3,408	△ 1.0	27,238	19.0	16,677	△ 2.4	1,085	3.1	1.63	0.29	1.67
9	9,972	14.0	3,513	△ 2.1	27,688	16.8	16,706	△ 2.7	1,214	△ 3.5	1.66	0.28	1.69
10	9,272	4.7	3,428	△ 4.6	27,731	13.9	16,643	△ 3.1	1,162	△ 9.4	1.67	0.25	1.66
資 料 出 所	石川労働局												

(注) 令和3年12月以前の季節調整値は新季節調整指数により改訂されている。

## 4 雇用保険給付状況

単位：人、万円

年 月	適用事業所数	被保険者数	資格取得者数	資格喪失者数	受給資格 決定 件数	受給者実人員	基本手当 支給金額
平成29年度	21,862	380,480	68,104	59,983	12,305	3,412	470,385
30	22,092	384,046	67,696	63,068	12,311	3,320	466,364
令和元年度	22,141	386,967	66,281	62,965	12,682	3,557	513,965
2	22,416	385,209	58,620	58,977	14,286	4,335	639,133
3	22,550	382,690	55,908	57,824	12,266	3,857	573,910
令和3年10月	22,393	386,232	4,126	4,485	994	3,803	45,946
11	22,433	386,291	3,927	3,873	844	3,732	45,743
12	22,462	385,682	3,340	3,852	765	3,603	41,326
令和4年1月	22,490	383,474	3,276	5,003	911	3,526	45,617
2	22,540	382,868	3,248	3,635	840	3,385	39,224
3	22,550	382,690	4,244	4,538	1,009	3,329	44,439
4	22,568	378,383	6,016	10,104	1,382	3,285	39,130
5	22,601	380,940	8,273	4,818	1,343	3,388	39,115
6	22,616	386,426	9,398	4,272	944	3,701	46,706
7	22,633	386,236	4,338	4,545	906	3,834	43,964
8	22,663	385,901	4,164	4,357	961	4,030	52,318
9	22,469	384,616	3,225	4,402	994	3,858	48,799
10	22,484	383,214	4,307	5,605	1,036	3,623	42,946
資 料 出 所	石川労働局						

(注)1 適用事業所数及び被保険者数の年度欄は年度末、月次欄は月末の数値

(注)2 受給者実人員の年度欄は月平均値

(注)3 「受給資格決定件数」の令和3年4月～令和4年4月分、令和3年度分は速報値であり、今後修正があり得る。

12 労働

(規模5人以上)

5 賃金指数(現金給与総額)

令和2年(2020年)=100

年 月	調 査 業 計	建 設 業	製 造 業	電 気・ガ 斯 ・ 熱 供 給 ・ 水 道 業	情 報 通 信 業	運 輸 業、 郵 便 業	卸 売 業、 小 売 業	金 融 業、 保 険 業	不 動 産 業、 物 品 賃 貸 業	学 術 研 究、 専 門・技 術 サ ー ビ ス 業	宿 泊 業、 飲 食 サ ー ビ ス 業	生 活 関 連 サ ー ビ ス 業、 娯 楽 業	教 育、 学 習 支 援 業	医 療、 福 祉	複 合 サ ー ビ ス 事 業	サ ー ビ ス 業 (他 に 分 類 さ れ ない も の)
<b>名 目 賃 金 指 数</b>																
平成29年平均	104.6	91.3	106.6	90.6	102.4	107.9	96.9	142.8	125.8	83.9	115.2	100.6	116.9	107.7	93.6	109.0
30	101.4	91.7	103.3	83.6	107.4	115.7	86.5	140.4	79.7	88.1	110.9	83.3	129.5	103.6	90.7	111.4
令和元年	100.5	94.3	105.6	86.5	109.4	100.8	97.1	102.0	87.3	96.8	116.0	73.4	109.2	103.8	90.3	98.4
2	100.0	100.0	100.0	100.0	100.0	100.0	100.0	100.0	100.0	100.0	100.0	100.0	100.0	100.0	100.0	100.0
3	99.9	96.4	105.2	100.6	89.1	96.7	96.5	91.8	131.3	101.2	98.8	98.1	126.6	95.3	101.1	98.3
令和3年10月	85.0	81.1	86.6	77.6	73.4	89.8	79.9	78.8	149.8	78.1	96.8	82.7	110.2	82.6	82.4	82.5
11	86.8	82.1	93.2	77.2	73.1	89.5	83.0	78.8	137.9	78.1	99.5	84.3	106.7	82.7	76.9	83.3
12	175.4	150.2	192.3	203.2	160.9	147.5	176.8	183.5	190.9	182.2	142.7	133.3	289.0	163.6	225.9	140.7
令和4年1月	89.5	93.3	86.4	71.7	78.7	92.0	75.9	136.5	156.2	85.0	122.7	76.3	124.9	86.8	76.0	89.8
2	83.8	82.1	86.0	85.1	79.4	92.9	73.6	100.2	102.8	82.9	95.6	73.5	92.8	84.5	78.1	93.8
3	87.1	82.1	94.4	73.5	78.9	92.8	73.9	127.8	103.7	87.3	101.8	75.1	91.3	86.7	80.7	95.4
4	86.2	80.8	89.6	72.8	80.6	95.8	74.5	106.2	105.1	82.3	105.1	84.4	93.9	88.1	84.8	92.4
5	85.3	77.7	85.6	71.8	79.7	95.8	73.9	122.9	121.0	90.1	104.6	72.7	91.6	88.7	75.5	92.1
6	132.5	80.9	131.4	178.9	171.8	144.4	109.7	236.6	145.4	206.1	105.6	88.7	180.7	125.7	199.3	146.7
7	120.9	115.8	150.1	69.2	107.6	118.7	103.3	109.8	192.4	120.0	128.7	106.2	132.5	116.7	79.5	113.2
8	87.5	88.5	88.6	71.5	80.4	99.9	73.3	141.9	107.6	94.1	124.4	95.8	91.8	84.3	78.0	88.1
9	84.0	75.1	86.9	74.8	79.5	100.6	71.4	109.8	107.7	91.4	109.1	83.5	94.2	82.2	78.0	90.3
10	84.3	77.5	86.5	72.1	80.3	100.9	73.0	112.3	107.4	90.2	111.2	95.0	93.7	79.7	87.1	89.6
<b>実 質 賃 金 指 数</b>																
平成29年平均	106.0	92.5	108.0	91.8	103.7	109.3	98.2	144.7	127.5	85.0	116.7	101.9	118.4	109.1	94.8	110.4
30	101.5	91.8	103.4	83.7	107.5	115.8	86.6	140.5	79.8	88.2	111.0	83.4	129.6	103.7	90.8	111.5
令和元年	100.3	94.1	105.4	86.3	109.2	100.6	96.9	101.8	87.1	96.6	115.8	73.3	109.0	103.6	90.1	98.2
2	100.0	100.0	100.0	100.0	100.0	100.0	100.0	100.0	100.0	100.0	100.0	100.0	100.0	100.0	100.0	100.0
3	100.0	96.5	105.3	100.7	89.2	96.8	96.6	91.9	131.4	101.3	98.9	98.2	126.7	95.4	101.2	98.4
令和3年10月	84.8	80.9	86.4	77.4	73.3	89.6	79.7	78.6	149.5	77.9	96.6	82.5	110.0	82.4	82.2	82.3
11	86.7	82.0	93.1	77.1	73.0	89.4	82.9	78.7	137.8	78.0	99.4	84.2	106.6	82.6	76.8	83.2
12	175.4	150.2	192.3	203.2	160.9	147.5	176.8	183.5	190.9	182.2	142.7	133.3	289.0	163.6	225.9	140.7
令和4年1月	89.4	93.2	86.3	71.6	78.6	91.9	75.8	136.4	156.0	84.9	122.6	76.2	124.8	86.7	75.9	89.7
2	83.1	81.4	85.3	84.4	78.8	92.2	73.0	99.4	102.0	82.2	94.8	72.9	92.1	83.8	77.5	93.1
3	86.2	81.2	93.4	72.7	78.0	91.8	73.1	126.4	102.6	86.4	100.7	74.3	90.3	85.8	79.8	94.4
4	84.9	79.6	88.3	71.7	79.4	94.4	73.4	104.6	103.5	81.1	103.5	83.2	92.5	86.8	83.5	91.0
5	83.9	76.4	84.2	70.6	78.4	94.2	72.7	120.8	119.0	88.6	102.9	71.5	90.1	87.2	74.2	90.6
6	130.7	79.8	129.6	176.4	169.4	142.4	108.2	233.3	143.4	203.3	104.1	87.5	178.2	124.0	196.5	144.7
7	118.4	113.4	147.0	67.8	105.4	116.3	101.2	107.5	188.4	117.5	126.1	104.0	129.8	114.3	77.9	110.9
8	85.1	86.1	86.2	69.6	78.2	97.2	71.3	138.0	104.7	91.5	121.0	93.2	89.3	82.0	75.9	85.7
9	81.4	72.8	84.2	72.5	77.0	97.5	69.2	106.4	104.4	88.6	105.7	80.9	91.3	79.7	75.6	87.5
10	81.4	74.8	83.5	69.6	77.5	97.4	70.5	108.4	103.7	87.1	107.3	91.7	90.4	76.9	84.1	86.5

資料出所 統計情報室

(注) 実質賃金指数は、名目賃金指数を金沢市の消費者物価指数(持家の帰属家賃を除く総合)で除したものである。

(規模5人以上)

6 雇 用 指 数

令和2年(2020年)=100

年 月	調 査 業 計	建 設 業	製 造 業	電 気・ガ 斯 ・ 熱 供 給 ・ 水 道 業	情 報 通 信 業	運 輸 業、 郵 便 業	卸 売 業、 小 売 業	金 融 業、 保 険 業	不 動 産 業、 物 品 賃 貸 業	学 術 研 究、 専 門・技 術 サ ー ビ ス 業	宿 泊 業、 飲 食 サ ー ビ ス 業	生 活 関 連 サ ー ビ ス 業、 娯 楽 業	教 育、 学 習 支 援 業	医 療、 福 祉	複 合 サ ー ビ ス 事 業	サ ー ビ ス 業 (他 に 分 類 さ れ ない も の)
平成29年平均	98.9	99.8	97.8	101.8	106.3	105.0	95.4	105.4	111.9	88.4	100.9	104.7	99.6	95.2	108.1	105.9
30	98.7	97.6	96.3	96.5	103.0	103.7	96.0	102.5	110.0	94.4	104.0	103.7	98.5	94.5	105.4	109.3
令和元年	101.0	99.0	101.0	91.4	99.0	101.4	98.1	103.8	105.7	96.6	108.3	108.0	104.0	96.7	100.6	109.0
2	100.0	100.0	100.0	100.0	100.0	100.0	100.0	100.0	100.0	100.0	100.0	100.0	100.0	100.0	100.0	100.0
3	97.8	101.4	90.7	107.2	104.4	94.3	101.9	99.5	112.3	103.4	98.6	100.0	83.7	101.0	96.9	101.9
令和3年10月	97.9	103.4	89.2	107.2	106.5	92.2	102.2	99.6	116.7	102.8	99.2	101.5	84.4	101.2	95.3	102.1
11	97.7	104.6	89.0	107.2	106.6	91.8	102.9	98.8	116.5	102.5	96.2	101.6	85.4	100.9	94.7	101.5
12	97.7	104.5	89.0	107.2	107.8	91.4	102.2	98.9	114.8	105.9	98.0	102.8	85.2	100.4	94.6	101.7
令和4年1月	100.1	105.4	95.7	106.7	107.3	91.3	102.3	98.6	114.5	105.4	95.6	100.9	112.9	99.9	93.0	101.8
2	99.4	104.8	95.6	106.7	106.6	91.7	102.5	98.7	114.4	105.2	89.3	99.7	114.1	99.2	84.5	102.0
3	99.3	105.5	95.6	105.5	105.7	91.6	102.2	98.5	113.2	105.5	89.9	97.6	112.1	98.7	99.7	101.5
4	100.2	106.7	96.5	105.6	109.7	89.3	104.0	98.3	113.8	104.1	90.4	102.4	114.8	99.4	99.2	101.9
5	99.9	107.6	95.7	105.6	109.5	87.6	104.0	99.2	114.4	104.2	89.4	102.7	113.7	99.9	97.0	101.1
6	100.1	109.0	95.5	106.0	109.5	87.4	104.2	99.1	115.7	103.7	89.2	100.9	114.4	100.2	97.0	102.4
7	100.5	106.9	95.8	102.8	110.4	87.4	104.2	99.0	116.2	103.1	93.1	101.6	114.9	100.6	97.0	102.1
8	100.3	110.4	95.7	101.2	110.1	87.0	104.2	98.2	116.2	103.4	91.5	100.5	113.4	101.0	98.4	100.6
9	100.4	107.8	95.3	101.2	109.8	86.8	104.4	97.7	115.5	102.8	93.4	100.9	115.5	100.6	98.2	101.8
10	99.6	109.5	95.2	100.9	109.9	86.8	105.2	97.1	117.4	102.8	93.2	98.6	116.9	95.7	79.5	101.2

資料出所 統計情報室

(規模5人以上)

### 7 1人平均月間現金給与額

単位：円

年 月	調査 産業計	建設業	製造業	電気・ガス ・熱供給 ・水道業	情報 通信業	運輸業、 郵便業	卸売業、 小売業	金融業、 保険業	不動産業、 物品賃貸業	学術研究 専門・技術 サービス業	宿泊業、 飲食サー ビス業	生活関連 サービス業、 娯楽業	教育、 学習支援業	医療、 福祉	複合サー ビス事業	サービス業 (他に分類さ れないもの)
<b>現金給与総額</b>																
平成29年平均	309,637	374,550	349,634	503,007	440,644	321,707	266,629	449,695	335,376	341,089	132,274	214,862	353,848	324,146	358,852	267,106
30	300,491	376,257	339,424	464,558	458,251	344,961	237,868	442,533	212,744	358,865	127,444	177,599	392,599	312,126	347,270	273,540
令和元年	297,927	387,268	346,883	479,714	471,448	300,427	267,017	320,962	229,849	393,561	133,384	156,993	331,307	312,942	346,216	241,026
2	296,321	410,206	327,867	554,822	429,174	298,430	275,707	314,534	267,916	408,345	115,156	212,895	305,421	301,314	383,854	245,337
3	295,712	396,292	344,537	559,208	383,748	287,467	265,377	289,584	353,911	411,715	113,344	209,420	384,557	287,091	387,023	240,770
令和3年10月	251,599	332,649	284,247	430,764	314,986	267,776	219,585	248,474	399,631	317,777	111,280	176,373	333,833	248,680	316,394	202,321
11	257,114	336,718	305,643	428,212	313,877	266,836	228,241	248,453	367,821	317,770	114,257	179,818	323,253	248,975	295,361	204,307
12	519,322	616,011	630,845	1,127,096	690,837	439,785	486,059	578,740	509,254	740,535	163,927	284,371	875,374	492,543	866,975	344,917
令和4年1月	264,972	382,622	283,478	398,044	338,067	274,351	208,611	430,714	416,656	345,651	141,019	162,736	378,480	261,316	291,767	220,235
2	248,140	336,960	282,031	472,424	341,025	277,139	202,358	316,157	274,314	336,914	109,786	156,793	281,031	254,335	299,781	229,970
3	257,999	337,028	309,573	407,638	338,596	276,662	203,329	403,063	276,606	354,939	116,925	160,238	276,557	261,077	309,820	233,933
4	255,141	331,689	294,054	404,231	346,202	285,772	204,770	334,935	280,360	334,437	120,727	179,991	284,660	265,276	325,501	226,634
5	252,505	318,785	280,883	398,213	342,190	285,674	203,287	387,695	322,842	366,218	120,145	155,027	277,631	267,021	289,803	225,691
6	392,154	331,971	431,064	992,604	737,346	430,797	301,629	746,239	387,828	837,708	121,361	189,109	547,576	378,500	764,971	359,640
7	357,960	475,174	492,492	383,826	461,718	353,918	284,148	346,331	513,252	487,792	147,830	226,593	401,547	351,542	305,151	277,643
8	259,033	363,103	290,578	396,716	344,984	298,104	201,466	447,522	287,041	382,428	142,975	204,416	278,139	253,713	299,333	215,881
9	248,752	308,307	285,082	415,294	341,309	300,135	196,240	346,228	287,380	371,382	125,310	178,179	285,550	247,603	299,238	221,312
10	249,559	318,188	283,710	400,198	344,611	300,847	200,642	354,363	286,573	366,722	127,772	202,609	283,881	239,868	334,419	219,616
<b>きまって支給する給与</b>																
平成29年平均	255,923	327,221	283,378	396,282	349,543	279,441	215,880	338,775	269,647	295,132	123,493	193,600	279,246	265,775	273,366	230,669
30	249,812	319,617	274,928	381,444	368,646	309,103	202,900	331,098	186,373	307,064	118,823	165,742	301,677	255,139	271,816	231,022
令和元年	248,453	328,304	282,427	385,637	361,223	261,213	220,855	245,618	205,835	332,646	127,287	146,221	259,607	262,475	273,800	211,920
2	246,857	328,012	271,260	439,312	344,577	254,481	228,312	247,442	229,262	321,779	111,714	191,241	237,548	257,008	296,305	215,103
3	245,395	321,178	279,133	441,034	310,508	257,378	219,281	238,549	296,598	320,518	108,499	183,668	298,274	243,447	295,600	208,707
令和3年10月	248,923	325,761	282,358	430,764	314,785	266,868	218,364	244,254	334,624	317,114	111,280	174,930	333,604	247,357	296,257	202,279
11	248,530	320,903	282,906	428,212	313,362	262,562	219,416	246,623	339,515	317,088	114,205	178,172	323,169	245,076	295,103	204,180
12	251,177	315,649	283,028	436,875	318,791	266,735	221,569	262,710	314,420	316,269	135,610	183,848	326,271	247,271	296,113	200,954
令和4年1月	244,552	311,516	275,388	398,044	336,203	269,962	200,188	323,266	268,477	332,483	130,881	158,107	276,280	257,009	291,166	216,834
2	245,020	312,880	281,165	419,713	340,773	276,713	199,000	311,308	273,565	335,949	109,693	146,520	280,604	253,957	299,440	229,650
3	246,437	311,138	281,825	407,638	338,273	276,344	200,412	333,392	272,852	332,152	116,829	159,025	276,141	255,223	292,247	224,266
4	249,408	327,123	283,182	404,231	345,021	280,277	201,826	329,802	279,710	331,910	120,636	161,455	277,080	260,538	286,322	225,230
5	246,802	315,269	278,847	398,213	341,285	285,631	199,570	330,576	292,189	339,564	120,085	153,906	277,581	254,429	288,023	225,433
6	250,827	316,605	286,275	402,285	339,056	294,991	199,398	326,017	279,825	342,906	118,361	159,851	284,995	261,890	298,367	232,153
7	246,067	291,168	278,107	383,826	341,696	299,608	194,464	339,818	283,946	363,086	127,146	189,425	284,761	251,950	299,619	212,985
8	246,436	307,089	275,326	396,716	343,306	290,224	196,436	336,329	285,006	366,085	129,559	198,729	278,095	249,925	299,063	214,654
9	246,147	298,107	278,775	400,975	339,043	298,748	196,081	343,259	283,961	370,101	125,126	176,717	284,003	246,409	298,773	220,493
10	248,108	317,812	283,141	400,198	342,027	300,551	197,318	344,472	285,981	366,097	127,728	201,693	283,216	239,728	306,636	219,134
<b>特別に支払われた給与</b>																
平成29年平均	53,714	47,329	66,256	106,725	91,101	42,266	50,749	110,920	65,729	45,957	8,781	21,262	74,602	58,371	85,486	36,437
30	50,679	56,640	64,496	83,114	89,605	35,858	34,968	111,435	26,371	51,801	8,621	11,857	90,922	56,987	75,454	42,518
令和元年	49,474	58,964	64,456	94,077	110,225	39,214	46,162	75,344	24,014	60,915	6,097	10,772	71,700	50,467	72,416	29,106
2	49,464	82,194	56,607	115,510	84,597	43,949	47,395	67,092	38,654	86,566	3,442	21,654	67,873	44,306	87,549	30,234
3	50,317	75,114	65,404	118,174	73,240	30,089	46,096	51,035	57,313	91,197	4,845	25,752	86,283	43,644	91,423	32,063
令和3年10月	2,676	6,888	1,889	0	201	908	1,221	4,220	65,007	663	0	1,443	229	1,323	20,137	42
11	8,584	15,815	22,737	0	515	4,274	8,825	1,830	28,306	682	52	1,646	84	3,899	258	127
12	268,145	300,362	347,817	690,221	372,046	173,050	264,490	316,030	194,834	424,266	28,317	100,523	549,103	245,272	570,862	143,963
令和4年1月	20,420	71,106	8,090	0	1,864	4,389	8,423	107,448	148,179	13,168	10,138	4,629	102,200	4,307	601	3,401
2	3,120	24,080	866	52,711	252	426	3,358	4,849	749	965	93	10,273	427	378	341	320
3	11,562	25,890	27,748	0	323	318	2,917	69,671	3,754	22,787	96	1,213	416	5,854	17,573	9,667
4	5,733	4,566	10,872	0	1,181	5,495	2,944	5,133	650	2,527	91	18,536	7,580	4,738	39,179	1,404
5	5,703	3,516	2,036	0	905	43	3,717	57,119	30,653	26,654	60	1,121	50	12,592	1,780	258
6	141,327	15,366	144,789	590,319	398,290	135,806	102,231	420,222	108,003	494,802	3,000	29,258	262,581	116,610	466,604	127,487
7	111,893	184,006	214,385	0	120,022	54,310	89,684	6,513	229,306	124,706	20,684	37,168	116,786	99,592	5,532	64,658
8	12,597	56,014	15,252	0	1,678	7,880	5,030	111,193	2,035	16,343	13,416	5,687	44	3,788	270	1,227
9	2,605	10,200	6,307	14,319	2,266	1,387	159	2,969	3,419	1,281	184	1,462	1,547	1,194	465	819
10	1,451	376	569	0	2,584	296	3,324	9,891	592	625	44	916	665	140	27,783	482
資料出所	統計情報室															

	年 月	業種別生産							
		鉱工業総合	製造工業	鉄鋼業	非鉄金属工業	金属製品工業	機械工業	汎用・生産用・業務用機械工業	電気機械
生 産	平成29年平均	108.4	108.4	91.2	106.3	91.4	112.3	107.8	112.6
	30	106.5	106.5	105.4	100.1	89.9	106.6	111.9	98.6
	令和元年	100.5	100.5	107.7	98.7	86.6	92.5	103.7	79.6
	2	82.8	82.8	115.2	81.9	75.3	75.3	79.1	70.2
	3	96.2	96.2	133.9	89.1	68.9	90.7	105.2	76.6
	令和3年10月	89.6	89.5	136.8	88.7	67.5	77.3	99.3	58.3
	11	107.5	107.5	141.5	86.9	58.6	92.0	120.7	64.4
	12	92.5	92.6	120.6	87.6	77.2	85.9	98.7	70.7
	令和4年1月	103.4	103.4	126.4	91.9	76.5	98.6	113.6	82.3
	2	101.8	101.8	157.8	90.7	67.2	90.6	110.2	72.8
3	94.7	94.7	147.9	96.7	69.5	92.5	110.3	83.5	
4	97.8	97.8	128.0	91.5	58.9	99.1	115.6	82.9	
5	90.9	90.9	135.2	90.6	73.4	84.6	89.6	79.4	
6	93.2	93.2	144.5	99.3	66.8	85.9	92.8	78.1	
7	99.6	99.6	145.4	96.2	74.0	96.1	121.3	72.3	
8	98.9	98.9	165.1	96.7	73.2	93.5	128.0	64.4	
9	91.6	91.6	134.9	83.3	69.1	84.2	111.3	59.8	
10	96.6	96.6	134.4	87.7	68.5	85.2	123.7	50.8	
出 荷	平成29年平均	109.9	109.9	97.2	106.0	94.1	114.4	111.1	114.6
	30	105.7	105.7	109.1	86.6	93.0	106.4	114.0	96.8
	令和元年	97.1	97.1	109.6	84.0	89.5	91.6	106.8	73.8
	2	79.8	79.8	110.5	55.8	78.5	73.6	85.2	60.7
	3	91.9	91.9	127.5	57.5	68.2	87.8	107.8	69.3
	令和3年10月	81.9	81.9	128.2	56.6	64.3	72.8	97.8	49.6
	11	97.6	97.6	134.7	55.4	67.2	81.1	111.5	53.1
	12	91.3	91.3	115.5	55.4	62.6	88.8	99.0	78.1
	令和4年1月	93.7	93.7	122.6	61.0	74.8	88.9	106.6	69.7
	2	101.0	101.0	145.1	57.4	64.2	94.6	122.8	72.5
3	89.5	89.5	136.6	63.3	68.1	88.1	107.3	82.7	
4	98.0	98.0	123.6	60.8	62.9	102.1	123.4	84.8	
5	87.0	87.0	129.3	58.0	67.2	83.3	93.6	76.4	
6	89.7	89.7	137.4	65.3	69.7	83.4	91.8	75.9	
7	100.8	100.8	138.5	61.8	69.3	104.7	137.7	72.6	
8	96.0	96.0	153.4	61.4	70.7	92.2	128.0	61.4	
9	85.9	85.9	128.3	54.1	68.1	80.9	108.8	57.9	
10	91.7	91.7	129.9	55.5	72.3	84.2	127.3	46.4	
在 庫	平成29年平均	111.1	111.1	93.3	X	104.5	112.5	79.7	149.8
	30	87.0	87.0	90.0	X	111.8	74.2	48.7	105.6
	令和元年	92.3	92.3	102.6	X	125.0	82.9	56.6	114.4
	2	74.3	74.3	103.6	X	85.2	64.7	62.8	62.6
	3	57.7	57.7	108.3	X	74.7	43.0	34.7	53.1
	令和3年10月	54.9	54.9	104.1	X	91.5	36.0	31.6	42.5
	11	56.0	56.0	106.4	X	37.8	43.5	41.9	45.7
	12	52.6	52.6	102.9	X	118.3	38.1	30.0	47.9
	令和4年1月	51.2	51.2	100.6	X	93.9	35.2	39.6	32.2
	2	48.2	48.2	101.1	X	108.2	28.5	25.0	32.3
3	69.3	69.3	103.4	X	110.4	57.9	28.5	95.7	
4	66.6	66.6	101.5	X	81.1	54.1	30.8	88.9	
5	61.6	61.6	101.0	X	110.6	47.1	26.3	78.6	
6	62.1	62.1	107.6	X	73.2	48.1	30.1	72.8	
7	48.3	48.3	105.6	X	90.3	26.1	24.2	26.9	
8	64.4	64.4	102.2	X	100.1	52.9	29.4	85.0	
9	60.3	60.3	100.5	X	114.9	43.8	48.4	40.0	
10	56.4	56.4	98.1	X	63.0	41.4	47.3	32.9	
資料出所		統計情報室							

(注)1 年の値は原指数、月の値は季節調整済指数

(注)2 令和3年4月以前の数値は年間補正により改訂されている。



## 出荷・在庫指数

平成27年=100

輸送機械	窯業・土石 製品工業	化学工業	プラスチック 製品工業	パルプ・ 紙・紙加 工品工業	繊維工業	食料品 工業	その他の 工業	鉱業	
133.7	127.2	121.2	95.9	100.0	99.9	95.3	101.8	90.2	生
123.0	121.5	140.8	96.9	93.4	98.6	91.3	101.5	92.9	
104.8	118.8	162.7	92.4	88.7	98.3	83.9	105.1	95.7	
83.7	76.5	136.9	84.9	78.0	78.0	70.3	89.2	81.7	
92.2	87.3	182.2	93.3	84.2	81.5	71.0	95.7	80.4	
77.0	80.3	189.5	90.6	87.2	87.7	72.6	91.1	87.0	
106.0	60.8	322.4	90.4	85.3	85.4	71.4	88.6	84.6	
104.3	64.1	179.5	90.9	84.9	81.7	71.8	94.6	109.1	
106.1	75.2	189.9	95.0	89.7	85.9	76.1	106.0	38.7	
76.4	71.0	248.3	95.6	77.7	84.0	69.0	94.9	57.0	
69.2	73.6	146.0	102.5	94.6	87.6	73.2	92.8	63.9	
95.5	73.6	146.2	91.3	89.4	83.9	76.0	97.5	93.8	
77.0	71.8	157.8	92.0	86.1	82.6	80.7	97.4	76.2	
93.2	83.5	148.4	94.5	94.7	83.5	78.5	113.7	80.8	
90.8	78.5	159.9	92.1	87.9	89.5	78.4	110.6	90.2	
83.5	77.4	163.9	91.9	90.1	94.5	69.6	105.9	65.6	
87.1	77.5	131.5	87.0	96.1	96.4	74.8	109.4	95.4	
95.6	83.6	203.7	85.8	90.2	85.8	76.0	105.9	80.0	
130.7	123.0	120.8	95.4	99.2	101.7	96.1	100.1	97.1	出
116.5	123.4	140.0	95.7	92.6	102.3	91.9	100.6	95.6	
105.7	117.0	161.6	92.4	83.5	103.8	83.8	101.9	97.3	
80.6	83.3	136.0	87.8	74.8	82.9	69.8	91.0	83.8	
81.3	81.4	180.8	94.3	80.9	88.3	71.2	97.6	85.4	
67.6	71.4	188.5	90.1	81.8	87.9	73.0	95.6	92.8	
88.2	82.0	321.2	92.9	81.3	94.7	72.5	92.2	90.0	
88.0	70.2	178.5	91.5	79.5	89.7	71.5	98.4	117.8	
92.0	68.0	189.2	96.2	85.3	91.4	75.3	102.5	42.6	
67.0	77.4	246.0	94.0	84.5	93.0	69.0	95.7	59.3	
51.8	70.9	144.6	101.2	86.2	92.5	72.4	83.4	61.1	
75.4	73.2	145.5	79.7	91.8	91.5	75.3	101.3	98.5	
66.6	71.6	154.6	83.0	83.1	87.1	79.5	99.9	65.7	
76.8	73.4	147.3	85.4	90.3	91.3	78.0	115.0	77.8	
81.4	79.7	159.0	83.1	84.9	95.8	76.6	105.3	94.3	
69.1	76.8	163.4	83.9	89.1	99.0	69.8	107.4	58.2	
67.2	76.4	130.8	72.7	88.3	100.6	73.5	100.2	94.8	
77.3	82.3	202.3	75.3	88.5	94.2	76.0	109.1	86.0	
X	134.0	103.2	111.5	98.0	103.0	97.2	X	—	在
X	126.7	110.5	107.1	88.6	104.1	95.8	X	—	
X	136.6	95.7	96.7	96.3	82.3	95.5	X	—	
X	106.6	90.7	99.9	96.9	75.5	89.5	X	—	
X	110.9	102.4	96.5	88.4	70.1	89.4	X	—	
X	148.8	107.6	94.8	90.0	75.3	90.0	X	—	
X	117.8	100.9	95.5	91.2	72.5	84.4	X	—	
X	115.0	85.2	97.6	94.1	68.9	80.6	X	—	
X	122.8	101.0	96.8	91.9	68.9	86.4	X	—	
X	116.7	119.6	98.9	87.9	68.5	86.6	X	—	
X	115.0	110.2	107.9	91.7	69.9	87.8	X	—	
X	113.8	93.7	127.6	89.4	69.2	91.1	X	—	
X	114.7	114.2	127.5	86.1	68.5	89.6	X	—	
X	119.2	112.8	132.3	90.7	68.1	83.8	X	—	
X	115.8	111.2	129.6	100.8	66.9	86.6	X	—	
X	111.6	87.8	130.1	88.6	68.8	85.7	X	—	
X	113.1	107.3	143.5	94.0	73.1	81.8	X	—	
X	108.3	106.2	146.0	94.1	71.2	78.4	X	—	

9 農業・水産業の状況

年 月	卸売数量 (t) ①		年	畜産頭数 (頭) ②, ③		
	野菜	果実		肉牛	乳牛	豚
平成29年計	58,109	32,272	平成29年計	2,940	3,480	25,100
30	55,504	28,937	30	3,040	3,300	24,700
令和元年計	55,415	29,910	令和元年計	3,030	3,190	21,300
2	53,473	30,684	2	3,400	3,180	...
3	53,186	32,288	3	3,850	3,090	20,100
令和3年1月	3,932	2,674	年	鶏卵生産量(t)		生乳生産量(t)
2	4,216	2,675		平成29年計	17,302	19,822
3	4,810	2,566		30	17,852	19,406
4	5,183	2,061		令和元年計	19,375	18,715
5	4,828	2,393		2	19,065	18,227
6	4,402	2,553		3	p 18,314	17,907
7	3,964	3,577				
8	4,007	2,365				
9	4,035	2,430				
10	5,145	2,819				
11	4,352	2,974				
12	4,313	3,199				

資料出所 北陸農政局統計部

- (注)1 卸売数量(野菜・果実)は、金沢市中央卸売市場の取扱数量である。
- (注)2 畜産頭数は、各年2月1日現在の飼養頭数である。
- (注)3 令和2年における豚の畜産頭数については農林業センサ調査年のため調査休止。

10 気 象

年 月	金			沢			輪			島		
	気 温 (°C)			平均湿度 (%)	降 水 量 (mm)	合 計 日 照 時 間 (h)	気 温 (°C)			平均湿度 (%)	降 水 量 (mm)	合 計 日 照 時 間 (h)
	平 均	極 高	極 低				平 均	極 高	極 低			
平成29年	15.0	36.1	-2.3	68	2,703.0	1,849.5	13.7	35.6	-3.6	74	2,307.0	1,698.2
30	15.5	36.9	-4.3	69	2,765.5	1,880.7	14.2	37.9	-5.2	73	2,736.5	1,678.3
令和元年	15.8	37.7	-1.5	67	2,009.5	1,895.6	14.3	37.5	-3.2	73	1,764.5	1,791.9
2	15.9	37.3	-3.7	69	2,535.5	1,735.8	14.6	38.6	-3.2	76	2,195.0	1,578.4
3	15.7	36.2	-2.0	69	2,690.0	1,888.8	14.3	35.5	-4.0	77	2,094.0	1,722.6
令和3年10月	18.3	30.7	8.0	68	110.5	186.7	17.1	29.4	7.4	75	152.5	142.8
11	12.3	23.0	2.6	67	404.5	143.0	11.2	24.2	1.1	76	252.5	109.2
12	7.0	16.9	-1.4	72	338.0	65.5	6.0	16.1	-2.6	76	300.5	50.6
令和4年1月	3.4	10.6	-1.2	71	185.5	67.3	2.6	9.3	-2.5	69	157.0	51.0
2	3.3	12.8	-1.5	72	200.0	78.3	2.5	11.6	-2.0	73	164.0	49.7
3	8.9	25.1	0.1	64	94.5	146.1	7.2	20.2	-1.7	69	102.5	140.2
4	13.8	25.1	0.9	63	150.5	216.0	12.0	26.9	-0.6	67	143.0	224.5
5	18.5	29.7	6.4	59	87.5	243.4	16.8	29.8	5.8	65	99.5	257.7
6	23.4	35.4	14.0	70	107.0	231.8	21.6	34.2	11.2	74	92.5	209.0
7	27.3	35.4	21.6	75	186.0	206.7	26.1	35.4	19.3	80	111.5	172.0
8	27.9	36.7	18.9	73	382.5	181.0	26.5	36.3	15.3	77	396.5	156.4
9	24.5	38.5	15.3	76	199.0	160.0	23.2	36.1	13.7	77	164.5	154.1
10	17.2	30.7	7.9	71	143.0	164.8	15.8	28.5	5.9	73	153.0	127.0

資料出所 金沢地方気象台

- (注) 値…正常値(資料が欠けていない) 値)…準正常値 値)…資料不足値 ×…資料なし と表記します。

11 電力需給状況

単位: 千kWh

年 月	発 電 電 力 量									需 要 電 力 量			
	合 計	水力 発電所	火力 発電所	原子 力発電所	新エネルギー等発電所					合 計	特 別 高 圧	高 圧	低 圧
					風 力	太 陽 光	地 熱	バ イ オ マ ス	廃 棄 物				
平成29年度	9,705,985	1,795,001	7,721,376	-	166,787	22,821	-	[8,652]	-	9,705,158	1,525,591	4,356,073	3,823,494
30	7,770,173	1,727,204	5,815,030	-	153,178	74,762	-	[8,566]	-	9,529,587	1,559,957	4,311,023	3,658,640
令和元年度	9,287,143	1,467,065	7,517,076	-	145,480	157,522	-	[10,659]	-	9,221,873	1,529,467	4,127,546	3,564,860
2	9,305,760	1,642,489	7,340,954	-	151,623	170,695	-	[9,482]	-	9,151,750	1,555,900	3,863,624	3,732,227
3	10,533,000	1,662,384	8,536,677	-	154,871	179,067	-	[18,952]	-	9,451,832	1,636,126	4,062,315	3,753,391
令和3年9月	890,490	129,999	736,328	-	7,222	16,941	-	[1,738]	-	717,273	139,419	336,862	240,992
10	897,779	46,972	824,479	-	10,230	16,098	-	[1,129]	-	687,985	139,248	321,694	227,043
11	893,173	52,297	811,603	-	16,606	12,667	-	[1,623]	-	714,267	132,114	318,477	263,676
12	1,027,866	159,773	838,429	-	24,281	5,382	-	[1,291]	-	834,207	138,970	355,897	339,340
令和4年1月	968,039	109,574	834,255	-	18,392	5,818	-	[1,114]	-	997,120	138,789	371,285	487,046
2	861,072	76,842	760,667	-	18,169	5,394	-	[1,281]	-	942,351	128,225	350,321	463,805
3	939,620	125,123	785,788	-	15,191	13,518	-	[1,536]	-	879,829	134,414	346,221	399,194
4	1,029,039	241,658	750,495	-	10,817	26,069	-	[1,718]	-	734,002	126,864	296,139	310,999
5	850,699	173,864	638,439	-	7,961	30,434	-	[1,747]	-	677,627	126,073	291,560	259,994
6	941,210	155,577	746,733	-	10,833	28,066	-	[2,006]	-	699,996	136,846	343,039	220,111
7	947,632	146,991	769,923	-	4,885	25,833	-	[6,136]	-	786,702	146,371	388,345	251,986
8	959,295	159,626	761,201	-	10,496	27,973	-	[1,768]	-	808,831	141,574	378,509	288,748
9	...	...	...	...	...	...	...	...	...	...	...	...	...

資料出所 資源エネルギー庁

- (注) バイオマスまたは廃棄物の欄には、専ら又は主として使用する燃料がバイオマス又は廃棄物の場合には、火力発電所の欄に記載する電力量のうち、バイオマス及び廃棄物に係る電力量を [ ] を付して再掲。

### 12 金沢市消費者物価指数

令和2年(2020年)=100

費目	令和2年平均 指数	令和3年平均		令和4年								
		指数	前年比 (%)	9月			10月			11月		
				指数	前月比 (%)	前年(同月) 比(%)	指数	前月比 (%)	前年(同月) 比(%)	指数	前月比 (%)	前年(同月) 比(%)
総	100.0	99.9	△ 0.1	102.9	0.3	2.7	103.2	0.3	3.0	103.4	0.2	3.3
食料	100.0	99.9	△ 0.1	105.2	0.9	4.5	106.6	1.3	5.7	107.1	0.5	7.0
住居	100.0	100.2	0.2	101.6	0.0	1.3	101.5	△ 0.1	1.0	101.5	0.1	1.2
光熱・水道	100.0	104.5	4.5	116.2	1.4	9.3	117.5	1.1	9.5	118.5	0.8	9.1
家具・家事用品	100.0	100.6	0.6	105.2	0.8	5.6	104.9	△ 0.2	4.8	104.8	△ 0.1	3.5
被服及び履物	100.0	101.2	1.2	107.1	4.9	4.6	107.7	0.6	5.0	109.1	1.2	6.3
保健医療	100.0	98.4	△ 1.6	97.2	△ 1.0	△ 1.2	97.4	0.1	△ 0.6	97.9	0.6	0.1
交通・通信	100.0	96.0	△ 4.0	95.6	0.1	0.8	95.4	△ 0.2	1.5	95.7	0.2	1.3
教育	100.0	99.2	△ 0.8	100.4	0.0	0.8	100.4	0.0	0.8	100.4	0.0	0.8
教養娯楽	100.0	102.3	2.3	104.4	△ 1.4	1.4	103.4	△ 0.9	0.4	101.8	△ 1.6	△ 0.6
諸雑費	100.0	101.4	1.4	102.0	△ 1.0	0.4	102.2	0.2	0.2	102.2	0.0	0.5
※生鮮食品	100.0	96.9	△ 3.1	102.1	△ 0.5	0.2	102.7	0.6	3.7	100.4	△ 2.3	8.0
生鮮食品を除く総合	100.0	100.0	0.0	102.9	0.4	2.8	103.2	0.3	3.0	103.5	0.3	3.1

資料出所 統計情報室  
(注) ※生鮮魚介、生鮮野菜、生鮮果物

### 13 主要品目の小売価格(金沢市)

単位：円

品目	銘柄	単位	令和3年			令和4年				
			9月	10月	11月	9月	10月	11月		
食	うるち	料米	国内産、精米、単一原料米、袋入り(5kg入り)、コシヒカリを除く	1袋	2,193	2,057	2,139	2,058	2,085	2,193
	食パン	普通品		1kg	479	479	479	551	531	550
	ぶり	切り身(刺身用を除く)		100g	237	217	200	225	237	240
	牛肉	国産品、ロース		100g	870	743	723	778	778	778
	豚肉	国産品、バラ(黒豚を除く)		100g	251	258	260	273	278	275
	鶏肉	ブロイラー、もも肉		100g	136	136	138	149	144	138
	牛乳	店頭売り、紙容器入り(1,000mL入り)		1本	236	247	250	255	255	274
	ヨーグルト	プレーンヨーグルト、400g入り		1個	161	163	161	166	166	161
	鶏卵	白色卵、パック詰(10個入り)、サイズ混合	1パック	239	228	228	239	241	247	
	ねぎ	白ねぎ	1kg	786	573	569	723	635	567	
	トマト	ミニトマト(プチトマト)を除く	1kg	941	794	789	715	789	874	
	パナ	フィリピン産(高地栽培などを除く)	1kg	313	258	274	329	328	302	
	食用油	キャノーラ(なたね)油、ポリ容器入り(1,000g入り)	1本	323	350	350	471	471	492	
	チョコレート	板チョコレート、50~55g	100g	205	198	198	226	226	219	
	アイスクリーム	バニラアイスクリーム、カップ入り(110mL入り)	1個	274	284	284	290	289	289	
	すし(弁当)	にぎりずし(飲食店を除く)、8~10個入り、並	1パック	718	718	718	826	826	862	
	からあげ	鶏肉、骨なし、並	100g	206	209	207	218	213	212	
	ビール	淡色、缶入り(350mL入り)、6缶入り	1パック	1,159	1,130	1,159	1,164	1,216	1,238	
	すし(外食)	にぎりずし、並、持ち帰りは除く	1人前	1,550	1,550	1,550	1,600	1,600	1,600	
焼肉(外食)	牛カルビ、並、持ち帰りは除く	1人前	1,007	1,007	1,007	1,007	1,023	1,023		
住	民営家賃	居賃	民営借家の家賃	1か月	3,943	3,944	3,946	3,969	3,956	3,952
	光熱・水道	電気代	従量電灯、アンペア制(契約電流50アンペア)又は最低料金制、441kWh	1か月	12,121	12,226	12,376	12,813	12,813	12,813
家具・家事用品	電気冷蔵庫	冷凍冷蔵庫、[定格内容積]451~500L、「5ドア」又は「6ドア」、IoT機能付き	1台	215,864	219,267	213,873	243,687	231,720	224,620	
	洗濯用洗剤	合成洗剤、綿・麻・合成繊維用、液体、詰め替え用、袋入り((1,000~1,160g入り)	1kg	265	265	297	309	309	317	
	被服及び履物	背広	秋冬物、シングル上下、並型、総裏、[表地]毛100%、[サイズ]A体型(A4~A6)、[百貨店・専門店ブランド]	1着	81,950	81,950	81,950	81,950	81,950	81,950
子供用ズボン	秋冬物、男児用、長ズボン、[素材]「綿100%」又は「化学繊維混用」、[サイズ]120、130又は140、普通品	1本	1,562	1,672	1,672	2,002	2,589	2,926		
保健医療	マスク	大人用、不織布製、ブリーツ型、袋入り(7枚入り)	1袋	373	373	346	373	373	355	
	交通通信	ガソリン	レギュラーガソリン、セルフサービス式を除く	1L	161	166	171	173	171	170
自動車タイヤ	ラジアルタイヤ(冬用タイヤを除く)、[サイズ]195/65R15 91H、低燃費タイヤガイドライン適合タイヤ(低燃費タイヤマーク付き)	1本	18,659	18,659	18,659	19,475	19,475	19,475		
教育	大学授業料	私立大学、昼間部、法文経系、授業料	1か年	852,744	852,744	852,744	846,164	846,164	846,164	
	教養娯楽	講習料	水泳教室(スイミング・クラブ)、児童コース(初心者向き)、週1回、月謝	1か月	7,407	7,407	7,407	7,407	7,407	7,407
諸雑費	カット代	ヘアーカット(ブロー込み)、ショート、女性(高校生以下を除く)	1回	3,933	3,933	3,933	3,933	3,933	3,933	

資料出所 総務省統計局

## 14 1世帯1か月の平均収入と支出（金沢市・二人以上の世帯のうち勤労者世帯）

単位：円

項 目	令和4年8月	9 月	10 月	項 目	令和4年8月	9 月	10 月
集 計 世 帯 数	51	53	52	家 事 雑 貨	2,549	2,348	2,808
世 帯 人 員 (人)	3.61	3.50	3.46	家 事 用 消 耗 品	3,358	3,686	3,076
有 業 人 員 (人)	1.81	1.81	1.83	家 事 サービス	310	405	1,011
世 帯 主 の 年 齢 (歳)	49.9	50.4	50.1	被 服 及 び 履 物	9,337	7,863	12,189
受 取	1,402,504	1,271,581	1,274,971	和 服	0	0	0
実 収 入	655,219	520,645	574,336	洋 服	6,035	1,924	6,113
経 常 収 入	640,500	518,190	565,746	シャツ・セーター類	699	1,835	1,698
勤 め 先 収 入	545,140	492,180	445,348	下 着 類	407	422	674
世 帯 主 収 入	431,069	370,178	320,549	生 地 ・ 糸 類	63	53	74
定 期 収 入	383,685	368,624	317,528	他 の 被 服	546	795	690
臨 時 収 入	2,493	1,554	3,021	履 物 類	1,126	1,810	2,250
賞 与	44,891	0	0	被 服 関 連 サービス	461	1,023	690
世帯主の配偶者の収入	87,819	94,021	97,182	保 健 医 療	9,458	13,144	15,405
他の世帯員収入	26,252	27,981	27,617	医 薬 品	1,876	1,951	2,620
事業・内職収入	2,563	0	0	健康保持用摂取品	93	1,415	675
家 賃 収 入	0	0	0	保健医療用品・器具	3,494	3,787	2,368
他の事業収入	2,563	0	0	保健医療サービス	3,994	5,992	9,742
内 職 収 入	0	0	0	交 通 ・ 通 信	51,026	73,546	47,520
他の経常収入	92,797	26,010	120,398	交 通	6,227	1,933	11,495
特 別 収 入	14,719	2,455	8,591	自 動 車 等 関 係 費	30,253	55,853	22,047
実収入以外の受取				通 信	14,547	15,760	13,979
（繰入金を除く）	459,802	421,259	405,307	教 育	10,392	27,844	9,229
預 貯 金 引 出	358,010	320,998	295,574	授 業 料 等	5,582	15,751	4,881
保 険 金	3,234	12,573	13,118	教科書・学習参考教材	111	116	47
有 価 証 券 売 却	0	0	1,888	補 習 教 育	4,698	11,976	4,300
土地家屋借入金	0	0	0	教 養 娛 楽	38,091	31,316	37,735
他の借入金	0	0	0	教養娯楽用耐久財	1,261	1,595	2,946
クレジット購入借入金	98,284	87,521	94,539	教 養 娛 楽 用 品	10,167	6,609	7,437
財 産 売 却	0	0	0	書籍・他の印刷物	2,877	3,001	3,324
そ の 他	275	167	186	教養娯楽サービス	23,786	20,111	24,027
繰 入 金	287,482	329,677	295,328	その他の消費支出	42,976	43,576	44,870
支 払	1,402,504	1,271,581	1,274,971	諸 雑 費	24,091	29,898	24,412
実 支 出	403,290	412,391	374,895	こづかい(使途不明)	6,623	4,880	4,935
消 費 支 出	299,217	323,684	295,581	交 際 費	11,175	8,672	10,735
食 料	94,613	83,021	83,036	仕 送 り 金	1,087	126	4,787
穀 類	7,511	6,860	6,350	非 消 費 支 出	104,073	88,707	79,314
魚 介 類	4,025	3,741	3,550	勤 労 所 得 税	16,435	11,734	9,128
肉 類	8,650	7,595	7,369	個 人 住 民 税	19,954	18,910	17,015
乳 卵 類	4,310	4,037	3,601	他 の 税	8,030	1,306	327
野 菜 ・ 海 藻	7,145	7,196	7,327	社 会 保 険 料	59,654	56,757	52,844
果 物	2,732	2,943	2,327	他 の 非 消 費 支 出	0	0	0
油 脂 ・ 調 味 料	3,727	3,375	3,367	実支出以外の支払			
菓 子 類	10,178	8,556	8,671	（繰越金を除く）	749,499	585,804	671,724
調 理 食 品	12,358	12,165	13,101	預 貯 金	570,020	430,602	516,939
飲 料	6,624	6,015	6,036	保 険 料	24,799	24,021	26,099
酒 類	3,530	3,329	2,132	有 価 証 券 購 入	7,978	981	3,319
外 食	23,821	17,208	19,206	土 地 家 屋 借 金 返 済	50,064	48,686	56,636
住 居	7,054	10,614	10,107	他 の 借 金 返 済	280	491	472
家 賃 地 代	5,715	6,227	5,753	ク レジ ッ ト 購 入 借 入 金 返 済	96,108	80,701	68,040
設 備 修 繕 ・ 維 持	1,339	4,388	4,353	財 産 購 入	0	0	0
光 熱 ・ 水 道	24,603	23,404	22,796	そ の 他	250	322	218
電 気 代	15,766	16,542	13,719	繰 越 金	249,714	273,385	228,351
ガ ス 代	2,602	2,005	2,787	可 処 分 所 得	551,146	431,938	495,022
他 の 光 熱	220	125	698	黒 字	251,929	108,254	199,441
上 下 水 道 料	6,015	4,731	5,591	貯 蓄 純 増	233,575	121,052	234,346
家 具 ・ 家 事 用 品	11,667	9,355	12,696	有 価 証 券 純 購 入	7,978	981	1,431
家 庭 用 耐 久 財	4,347	2,012	3,747	平 均 消 費 性 向 (%)	54.3	74.9	59.7
室 内 装 備 ・ 装 飾 品	476	371	1,028	エ ン ゲ ル 係 数 (%)	31.6	25.6	28.1
寝 具 類	627	533	1,025				
資 料 出 所	総務省統計局						

(注) この表は、「家計調査報告」より主要な項目を選んで取り上げているため各項目を足し合わせても必ずしも総額とは一致しない。

## 15 建築着工住宅

単位：戸、㎡

年 月	総 数		新 設										そ の 他	
			総 数		持 家		貸 家		給与住宅		分譲住宅			
	戸数	総床面積	戸数	総床面積	戸数	総床面積	戸数	総床面積	戸数	総床面積	戸数	総床面積	戸数	総床面積
平成29年	8,180	765,548	7,840	747,762	3,711	480,199	3,143	160,660	23	3,088	963	103,815	340	17,786
30	8,028	748,964	7,609	730,874	3,701	473,440	2,839	142,677	46	3,985	1,023	110,772	419	18,090
令和元年	8,702	808,939	8,237	787,652	3,751	478,319	2,764	133,470	109	4,702	1,613	171,161	465	21,287
2	7,349	662,481	6,944	645,816	3,401	430,141	2,678	120,394	14	2,602	851	92,679	405	16,665
3	7,716	704,642	7,265	685,684	3,633	451,967	2,506	116,442	21	1,219	1,105	116,056	451	18,958
令和3年10月	629	62,395	587	60,734	381	47,403	153	7,575	—	—	53	5,756	42	1,661
11	941	86,738	896	84,840	325	40,305	218	10,745	1	94	352	33,696	45	1,898
12	508	46,600	491	45,932	256	30,499	175	8,708	—	—	60	6,725	17	668
令和4年1月	395	37,441	372	36,644	200	26,000	126	5,613	—	—	46	5,031	23	797
2	498	45,136	474	43,912	232	28,559	170	7,946	1	133	71	7,274	24	1,224
3	600	52,433	569	50,853	260	31,373	241	11,894	1	77	67	7,509	31	1,580
4	478	45,486	449	44,280	240	29,383	120	5,931	—	—	89	8,966	29	1,206
5	654	59,587	625	58,620	273	33,973	170	7,404	—	—	182	17,243	29	967
6	496	48,530	458	47,204	265	32,327	100	5,460	10	374	83	9,043	38	1,326
7	657	57,518	627	56,492	295	35,827	253	12,265	—	—	79	8,400	30	1,026
8	536	49,511	511	48,534	271	32,977	161	7,808	—	—	79	7,749	25	977
9	610	54,796	591	54,126	295	35,350	230	11,807	—	—	66	6,969	19	670
10	641	56,626	607	55,484	285	34,052	225	11,436	1	94	96	9,902	34	1,142
資料出所	国土交通省													

## 16 構造別着工建築物

単位：㎡、百万円

年 月	総 数		木 造		鉄骨鉄筋コンクリート造		鉄筋コンクリート造		鉄 骨 造	
	床面積	工事費予定額	床面積	工事費予定額	床面積	工事費予定額	床面積	工事費予定額	床面積	工事費予定額
平成29年	1,211,429	230,810	687,379	115,860	20,797	6,240	55,392	19,430	443,189	89,080
30	1,304,762	258,706	690,494	117,311	70,412	23,535	64,509	20,530	472,196	97,046
令和元年	1,322,635	261,170	701,718	121,374	4,478	1,015	102,098	26,856	505,158	111,511
2	1,176,764	235,528	601,432	107,832	21,716	8,060	64,322	16,388	481,493	102,843
3	1,288,190	247,861	634,642	115,229	76,285	15,010	78,207	25,162	482,621	91,739
令和3年10月	89,052	18,306	60,475	11,159	—	—	10,100	3,357	17,577	3,762
11	184,745	32,438	57,794	10,817	18,946	758	26,731	7,000	80,418	13,829
12	86,638	20,042	45,147	8,371	6,929	6,400	—	—	25,969	4,897
令和4年1月	59,413	12,493	35,587	6,286	3,417	1,050	371	210	19,587	4,930
2	63,632	11,935	44,154	8,174	—	—	—	—	19,203	3,752
3	83,694	17,065	48,822	9,154	1,927	463	924	141	31,642	7,294
4	102,640	18,002	43,344	7,682	35,605	4,780	254	120	22,968	5,396
5	95,059	19,046	47,700	8,969	—	—	10,943	3,657	35,233	6,341
6	105,084	18,190	46,425	8,644	—	—	2,961	1,260	54,823	8,236
7	132,674	23,646	52,185	10,203	68	1,800	476	189	78,327	13,170
8	86,547	20,462	46,212	8,892	—	—	3,316	870	36,452	10,667
9	84,209	16,599	52,424	10,296	—	—	4,416	1,123	27,197	5,172
10	90,885	21,380	48,273	9,038	2,912	100,000	5,730	1,860	33,589	9,442
資料出所	国土交通省									

(注) 総数には「コンクリートブロック造、その他」を含む。

## 17 公共工事請負高

単位：百万円

年 月	件数	請負金額	業 種								
			治山・治水	農林水産	道 路	港湾・空港	下水道・公園	教育・病院	住宅・宿舍	庁舎・その他	
平成29年度	4,818	170,956	13,843	12,256	39,736	5,641	10,978	32,015	2,222	54,265	
30	5,143	185,037	14,462	12,657	36,908	5,895	11,945	21,941	2,702	78,526	
令和元年度	4,904	188,453	15,843	10,779	40,495	6,077	11,286	24,410	3,027	76,534	
2	4,886	169,975	18,159	12,835	41,866	4,305	9,094	28,319	2,847	52,548	
3	4,683	164,845	16,395	11,618	46,864	5,743	14,374	32,094	2,938	34,816	
令和3年10月	458	8,538	968	900	2,681	130	1,304	1,361	98	1,095	
11	402	9,874	619	665	5,150	410	1,056	582	269	1,122	
12	271	4,870	477	471	1,836	268	571	626	46	576	
令和4年1月	193	8,467	350	608	1,740	21	407	4,285	8	1,049	
2	112	2,585	343	151	1,195	67	167	159	—	504	
3	99	4,381	68	278	1,276	839	792	419	17	691	
4	609	22,420	3,184	2,014	5,829	554	3,862	2,138	196	4,643	
5	318	22,298	1,434	1,250	6,678	258	184	1,279	309	10,907	
6	669	26,992	1,881	2,219	10,070	1,234	2,957	5,084	614	2,932	
7	627	15,305	863	1,994	4,959	328	1,256	1,989	1,151	2,766	
8	592	18,876	1,141	2,548	4,769	424	4,969	2,252	301	2,470	
9	600	15,943	2,174	1,061	5,491	294	1,537	2,276	181	2,929	
10	484	10,848	1,344	786	2,943	910	1,573	1,599	286	1,407	
資料出所	東日本建設業保証㈱「工事事目的別前払金保証取扱高」										

(注) その他には、土地造成、鉄道軌道、電信電話郵便、電気ガス、上工業用下水道、維持補修含む。四捨五入の関係で合計が合わない場合がある。

## 18 百貨店・スーパー売上高

年 月	合計金額	品 目					別 内 記	
		衣 料 品	紳士服・洋品	婦人・子供服・洋品	その他の衣料品	身の回り品	飲 食 料 品	家 具
平成29年	168,001	29,108	4,875	15,126	1,689	7,418	108,562	640
30	169,456	27,577	4,577	14,069	1,500	7,431	111,465	594
令和元年	169,582	26,720	4,292	13,526	1,500	7,403	112,484	631
2	168,043	21,753	3,381	10,386	1,321	6,665	118,262	580
3	168,485	21,673	3,255	10,123	1,164	7,132	118,834	649
令和3年10月	13,663	1,958	310	922	110	616	9,484	82
11	14,321	2,178	349	1,022	116	691	9,691	81
12	17,469	2,342	362	996	122	863	12,071	63
令和4年1月	14,876	2,004	311	898	95	699	10,320	53
2	12,737	1,261	170	574	71	446	9,443	40
3	14,122	1,904	271	879	106	647	9,815	68
4	13,758	1,990	298	1,014	77	602	9,441	68
5	14,122	1,962	276	899	102	685	9,814	45
6	13,670	1,881	305	876	96	605	9,503	52
7	14,243	1,826	261	834	102	630	9,963	53
8	14,047	1,392	177	604	73	537	10,096	42
9	13,263	1,633	200	725	135	573	9,366	47
10	13,991	2,079	345	964	127	641	9,590	64

資料出所 経済産業省

① 商業動態統計の変更に伴い、「大型小売店」から「百貨店・スーパー」に名称変更。

② 四捨五入の関係で合計が合わない場合がある。

## 19 金融機関業態別預金・貸出残高

(1) 預金残高

単位：億円

年 月	合 計	銀 行	信用金庫	信用組合	労働金庫	農 協	農林中金	商工中金
平成29年度末	86,222	49,959	13,426	574	2,520	12,438	6,811	495
30	88,790	51,723	13,322	601	2,549	12,775	7,316	505
令和元年度末	91,026	53,343	13,170	624	2,565	13,065	7,764	495
2	89,147	57,889	13,773	653	2,640	13,683	...	509
3	93,115	61,453	13,794	672	2,687	13,994	...	515
令和3年10月	91,559	59,752	13,813	661	2,695	14,121	...	517
11	91,301	59,641	13,764	663	2,679	14,039	...	515
12	92,509	60,665	13,801	666	2,730	14,131	...	516
令和4年1月	91,365	59,651	13,731	671	2,711	14,086	...	515
2	91,508	59,724	13,748	675	2,708	14,139	...	514
3	93,115	61,453	13,794	672	2,687	13,994	...	515
4	94,115	62,276	13,872	672	2,709	14,064	...	522
5	93,811	62,105	13,821	676	2,692	13,999	...	518
6	95,484	63,381	13,938	674	2,729	14,242	...	520
7	95,024	62,945	13,910	672	2,740	14,230	...	527
8	94,417	62,202	13,968	671	2,731	14,320	...	525
9	93,743	61,795	13,848	673	2,719	14,179	...	529
10	93,710	61,647	13,864	678	2,719	14,277	...	525

資料出所 日本銀行ほか関係機関調べ

(2) 貸出残高

単位：億円

年 月	合 計	銀 行	信用金庫	信用組合	労働金庫	農 協	農林中金	商工中金	住宅金融支援機構
平成29年度末	42,280	29,162	6,885	184	1,351	3,280	54	809	555
30	43,397	30,489	6,850	180	1,417	3,113	84	764	500
令和元年度末	44,177	31,214	6,772	194	1,554	3,130	107	740	466
2	45,303	32,170	6,858	214	1,642	3,096	...	874	449
3	46,056	32,937	6,682	226	1,724	3,192	...	872	423
令和3年10月	...	32,249	6,718	219	1,690	3,154	...	865	...
11	...	32,236	6,685	223	1,702	3,159	...	859	...
12	...	32,440	6,688	225	1,714	3,166	...	868	...
令和4年1月	...	32,601	6,662	226	1,712	3,165	...	862	...
2	...	32,670	6,639	225	1,714	3,173	...	856	...
3	...	32,937	6,682	226	1,724	3,192	...	872	423
4	...	32,639	6,623	226	1,732	3,208	...	862	...
5	...	32,756	6,605	225	1,736	3,268	...	858	...
6	...	32,741	6,613	226	1,740	3,279	...	851	...
7	...	32,818	6,598	226	1,743	3,290	...	855	...
8	...	33,042	6,594	225	1,744	3,296	...	852	...
9	...	33,039	6,614	225	1,749	3,285	...	843	...
10	...	33,012	6,599	223	1,756	3,291	...	843	...

資料出所 日本銀行ほか関係機関調べ

① 銀行・・・国内銀行（都市銀行、地方銀行、第二地方銀行、信託銀行）。整理回収機構、ゆうちょ銀行は含まない。

② 銀行は銀行勘定を集計したもの。ただしオフショア勘定を含まない。

③ 預金は表面預金であり、譲渡性預金・債権を含まない。

④ 農協には漁協を含む。なお、漁協については、平成14年4月1日をもって預金元の信用事業実施漁協が全て統合された為以後預金額はなし。

⑤ 住宅金融支援機構は、石川県内に本店を置く金融機関の残高。平成17年度より年度末貸出残高のみ掲載し、数値は直接受付分とフラット35分の合計。

⑥ 令和2年8月分より、合計に農林中金は含まない。

20 手形交換状況

単位：百万円

単位：百万円

家庭用電気機械器具	家庭用品	その他の商品	食堂・喫茶
1,665	3,429	23,376	1,221
1,668	3,329	23,590	1,234
1,726	3,339	23,489	1,193
1,612	2,992	22,125	719
1,589	2,937	22,076	727
123	226	1,724	66
141	264	1,890	76
168	317	2,421	87
174	273	1,985	68
113	200	1,638	43
126	269	1,866	73
102	220	1,859	77
112	226	1,871	92
128	219	1,815	72
142	237	1,949	73
117	211	2,109	81
103	203	1,812	78
121	217	1,830	90

年 月	手形交換高		不渡手形	
	枚 数	金 額	枚 数	金 額
平成30年 令和元年	千枚			
	596	723,660	—	33
	542	640,840	44	45
	456	555,242	25	32
	401	474,631	40	24
193	249,325	—	—	
令和3年11月	36	43,002	—	—
	32	33,870	1	0
令和4年1月	32	44,158	—	—
	27	37,614	—	—
	31	43,396	—	—
	24	26,891	—	—
	32	44,429	—	—
	30	33,897	—	—
	25	27,676	—	—
	31	42,238	—	—
	25	38,608	—	—
	25	33,037	—	—
	2	2,549	—	—

資料出所 (社)石川県銀行協会、金沢手形交換所

(注)1 不渡手形の数値は取引停止処分数と不渡報告数の合計である。  
 (注)2 四捨五入の関係で合計が合わない場合がある。  
 (注)3 令和4年1月2日で金沢手形交換所の業務終了。

21 信用保証協会保証状況

単位：件、百万円

年 月	保証申込		保証承諾		保証債務残高		代位弁済	
	件 数	金 額	件 数	金 額	件 数	金 額	件 数	金 額
平成29年度	2,744	23,480	2,632	22,002	17,811	124,583	323	3,493
30	3,227	28,730	3,129	27,634	15,003	107,844	245	2,131
令和元年度	3,643	35,174	3,546	33,561	13,470	103,826	185	1,825
2	17,254	319,044	15,546	274,297	22,781	300,924	222	3,242
3	3,245	30,124	3,734	41,335	23,495	309,398	225	3,319
令和3年10月	227	2,668	271	2,638	23,423	312,011	22	368
11	266	2,321	257	1,850	23,441	311,752	12	104
12	277	2,665	259	2,395	23,443	311,106	26	417
令和4年1月	190	1,928	187	1,817	23,457	310,461	11	63
2	285	2,865	243	2,173	23,473	310,003	25	277
3	407	5,169	378	4,259	23,495	309,398	38	581
4	224	2,180	208	2,054	23,540	309,746	12	165
5	244	2,908	228	2,331	23,541	309,138	11	138
6	281	2,863	266	2,726	23,543	309,014	8	36
7	272	2,921	246	2,240	23,563	308,535	27	192
8	294	3,171	278	2,803	23,583	307,835	17	177
9	289	3,043	289	2,847	23,610	307,129	24	448
10	306	3,450	260	2,665	23,621	306,843	16	107

資料出所 石川県信用保証協会

(注) 各年度保証債務残高は3月現在。

22 企業倒産状況

単位：件、百万円

年 月	総 数		建設業		製 造 業					卸売業・小売業		そ の 他		
	件数	負債額	件数	負債額	織 維	機 械	そ の 他	件数	負債額	件数	負債額	件数	負債額	
平成29年	77	10,971	21	746	1	37	2	35	5	1,157	19	3,809	29	5,187
30	72	8,320	20	1,688	2	280	4	242	4	2,520	16	588	26	3,002
令和元年度	75	5,831	13	619	1	75	—	—	3	665	16	486	42	3,986
2	67	9,248	13	967	1	440	2	177	9	1,408	14	1,928	28	4,328
3	58	15,148	7	354	5	1,426	2	172	4	463	15	6,515	25	6,218
令和3年10月	7	6,514	—	—	1	471	—	—	—	—	3	722	3	5,321
11	4	640	1	40	1	480	—	—	1	20	—	—	1	100
12	4	578	—	—	—	—	—	—	1	103	2	410	1	65
令和4年1月	2	950	1	800	—	—	—	—	—	—	1	150	—	—
2	4	200	1	150	—	—	—	—	—	—	2	20	1	30
3	7	2,279	4	99	—	—	1	170	—	—	—	—	2	2,010
4	3	184	—	—	—	—	—	—	—	—	1	11	2	173
5	2	432	—	—	—	—	—	—	—	—	—	—	2	432
6	4	184	1	47	—	—	—	—	—	—	2	127	1	10
7	3	705	1	401	—	—	—	—	—	—	—	—	2	304
8	2	1,210	—	—	—	—	—	—	—	—	—	—	2	1,210
9	6	3,888	1	2,482	—	—	—	—	1	170	2	1,096	3	270
10	7	585	—	—	—	—	—	—	—	—	3	299	4	286

資料出所 (株)東京商工リサーチ金沢支店

(注) 負債総額1,000万円以上。

## 23 有料道路利用状況

単位：台

年 月	金沢森本 インター	金沢東 インター	金沢西 インター	白山 インター	美川 インター	小松 インター	片山津 インター	加賀 インター	白山白川郷 ホワイトロード
平成29年	2,495,901	5,252,884	6,760,855	2,325,797	2,422,113	3,344,790	1,645,430	1,349,121	34,878
30	2,494,959	5,203,277	6,662,677	2,436,119	2,178,349	3,212,252	1,645,160	1,373,259	36,740
令和元年	2,535,918	5,308,066	6,651,194	2,502,665	2,025,952	3,134,695	1,641,013	1,342,946	28,234
2	1,961,487	4,172,467	5,210,557	2,118,044	1,663,437	2,307,967	1,273,489	1,024,180	—
3	1,967,228	4,159,236	5,151,238	2,252,194	1,676,104	2,275,359	1,266,408	999,510	26,375
令和3年10月	194,584	393,942	479,245	215,999	152,618	212,813	118,947	93,592	11,539
11	192,617	401,923	494,751	218,373	154,244	218,955	124,736	102,412	5,284
12	169,898	371,574	466,560	210,876	150,583	204,688	114,974	85,283	—
令和4年1月	140,119	304,344	377,732	172,266	126,736	172,377	94,775	68,324	—
2	122,898	271,329	337,287	146,080	115,558	150,202	79,888	57,987	—
3	176,689	374,826	465,367	198,512	147,714	202,773	111,780	87,744	—
4	182,354	378,171	461,956	196,362	146,656	203,179	113,345	88,067	—
5	202,694	406,467	491,694	208,508	150,839	216,140	120,445	104,558	—
6	175,343	375,524	468,006	198,067	147,152	208,847	117,347	91,736	2,635
7	186,397	390,592	480,543	205,504	151,962	219,334	122,261	97,521	3,176
8	209,504	414,088	484,461	208,625	152,692	219,901	124,203	105,482	280
9	189,075	392,731	484,266	205,019	153,774	223,785	124,445	98,173	—
10	199,821	413,635	507,573	215,431	162,611	225,841	126,930	102,146	—

資料出所 中日本高速道路(株)金沢支社、石川県農林業公社

注1 値は、通過(乗降)台数の合計。

注2 白山白川郷ホワイトロードは、石川県側の数字。石川県側は令和4年8月4日より通行止め。

注3 白山インターチェンジは、平成24年4月21日より供用開始。

## 24 自動車保有台数

単位：台

年 月	総 数	登 録 自 動 車 数					二 輪 車		軽自動車
		総 数	貨物用	乗合用	乗 用	特殊用途車	小 型	軽	
平成28年度末	904,715	534,252	62,981	2,796	451,648	16,827	11,913	9,363	349,187
29	909,776	536,783	63,050	2,785	453,963	16,985	12,063	9,353	351,577
30	914,544	538,350	63,401	2,740	455,036	17,173	12,272	9,420	354,502
令和元年度末	916,109	537,535	63,248	2,724	454,212	17,351	12,408	9,585	356,581
2	916,873	536,175	63,236	2,594	452,989	17,356	12,711	9,924	358,063
3	917,884	534,658	63,251	2,514	451,361	17,532	13,263	10,342	359,621
令和3年10月	920,172	535,492	63,207	2,545	452,337	17,403	13,360	10,471	360,849
11	920,891	535,675	63,234	2,534	452,440	17,467	13,402	10,463	361,351
12	920,668	535,581	63,246	2,532	452,301	17,502	13,383	10,431	361,273
令和4年1月	920,734	535,625	63,335	2,526	452,239	17,525	13,351	10,408	361,350
2	921,365	535,930	63,341	2,516	452,516	17,557	13,356	10,399	361,680
3	917,884	534,658	63,251	2,514	451,361	17,532	13,263	10,342	359,621
4	918,612	534,077	63,240	2,508	450,810	17,519	13,414	10,481	360,640
5	918,746	533,727	63,236	2,503	450,488	17,500	13,478	10,542	360,999
6	919,501	533,709	63,169	2,507	450,523	17,510	13,592	10,609	361,591
7	920,674	534,130	63,207	2,509	450,898	17,516	13,707	10,724	362,113
8	920,889	534,046	63,255	2,501	450,761	17,529	13,797	10,775	362,271
9	921,720	534,242	63,265	2,503	450,935	17,539	13,864	10,810	362,804
10	922,015	534,012	63,237	2,492	450,734	17,549	13,929	10,815	363,259

資料出所 北陸信越運輸局石川運輸支局

## 25 港別輸移出入状況

単位：トン

年 月	総 数		金 沢 港		七 尾 港	
	輸 移 出	輸 移 入	輸 移 出	輸 移 入	輸 移 出	輸 移 入
平成29年	888,752	6,357,835	563,881	2,848,714	324,871	3,509,121
30	928,288	6,044,941	642,341	2,885,909	285,947	3,159,032
令和元年	837,133	5,719,935	578,091	2,905,869	259,042	2,814,066
2	720,966	5,790,349	418,445	2,604,444	302,521	3,185,905
3	852,773	6,203,902	502,447	2,592,020	350,326	3,611,882
令和3年10月	83,414	614,088	43,475	239,654	39,939	374,434
11	81,568	659,043	47,476	241,615	34,092	417,428
12	82,809	535,005	44,039	233,777	38,770	301,228
令和4年1月	76,251	r 618,032	33,406	r 235,011	42,845	383,021
2	71,514	604,785	45,888	216,280	25,626	388,505
3	77,181	493,238	46,372	225,896	30,809	267,342
4	75,016	r 499,188	37,413	r 206,021	37,603	293,167
5	57,673	r 545,261	37,398	r 189,220	20,275	356,041
6	69,755	482,977	43,692	198,381	26,063	284,596
7	r 76,495	559,007	48,636	204,494	r 27,859	355,135
8	72,202	650,379	46,522	240,379	25,680	410,000
9	76,147	447,098	45,967	199,400	30,180	247,698
10	80,314	507,998	51,472	229,058	28,842	278,940

資料出所 港湾課



### 26 地域別観光客数

(1) 主要温泉地

単位：千人

年 月	総 数	主 要 温 泉 地 別 宿 泊 客 数							
		山中温泉	山代温泉	片山津温泉	粟津温泉	湯涌温泉	和倉温泉	輪島温泉郷	
平成29年	2,885	438	758	487	243	60	778	121	
30	2,881	446	722	474	238	55	811	133	
令和元年	2,778	419	725	457	220	65	760	133	
2	1,620	250	460	205	105	55	450	95	
3	1,176	168	318	137	66	51	351	84	
令和3年1月	41	5	13	5	2	3	11	3	
2	38	5	11	4	2	3	10	3	
3	105	16	28	12	6	5	32	6	
4	77	11	18	10	4	4	23	7	
5	56	7	13	7	3	3	17	6	
6	37	4	9	5	1	3	11	4	
7	113	16	30	13	6	5	34	9	
8	128	17	33	18	7	4	42	9	
9	65	9	15	8	3	3	21	6	
10	123	20	31	13	6	5	38	10	
11	100	31	57	21	12	7	58	13	
12	192	27	60	21	14	7	54	9	
資料出所	観光企画課								

(2) 兼六園

単位：人

年 月	兼六園入園者数
平成29年度	2,799,636
30	2,748,174
令和元年度	2,641,010
2	1,021,884
3	840,801
令和3年10月	83,096
11	192,795
12	99,888
令和4年1月	86,155
2	50,868
3	114,894
4	326,836
5	161,314
6	92,638
7	83,552
8	
9	
10	
資料出所	金沢城・兼六園管理事務所

(注) 端数処理の関係で合計が合わない場合がある。

### 27 旅券発行件数

単位：件

年 月	総 数	年 齢 別							
		19歳以下	20歳代	30歳代	40歳代	50歳代	60歳代	70歳代	80歳以上
平成29年	31,156	6,693	7,179	4,284	4,086	3,635	3,604	1,385	290
30	32,284	7,092	7,461	4,256	4,256	3,729	3,532	1,670	288
令和元年	34,248	7,585	7,869	4,404	4,519	4,099	3,643	1,861	268
2	8,534	2,102	1,895	957	1,124	996	904	482	74
3	2,420	414	471	349	364	342	296	169	15
令和3年10月	214	31	40	36	33	28	21	22	3
11	215	44	47	28	19	32	28	17	0
12	184	28	44	25	28	25	14	19	1
令和4年1月	190	39	33	35	28	20	15	17	3
2	199	33	64	20	28	28	17	7	2
3	421	107	84	44	61	43	47	31	4
4	359	61	80	32	75	43	49	17	2
5	470	94	99	62	60	68	52	32	3
6	610	131	145	82	84	72	66	29	1
7	551	152	115	74	72	53	56	27	2
8	604	122	159	89	84	85	37	23	5
9	657	99	165	92	107	87	63	40	4
10	633	94	156	88	105	82	76	28	4
資料出所	国際交流課								

### 28 交通事故の状況

単位：件、人

年 月	件 数	死傷者数	死 傷 者 の 状 態 別									
			自動車乗車中		二輪車乗車中		自転車乗車中		歩 行 中		そ の 他	
			死	傷	死	傷	死	傷	死	傷	死	傷
平成29年	3,198	3,765	10	2,815	4	136	3	388	17	389	-	3
30	2,642	3,113	11	2,355	1	82	3	324	13	320	-	4
令和元年	2,408	2,854	10	2,064	2	101	5	306	14	344	-	8
2	2,025	2,365	19	1,674	6	77	3	293	12	280	-	1
3	1,946	2,251	12	1,631	-	85	3	261	11	247	-	1
令和3年10月	187	221	3	148	-	12	-	35	2	21	-	-
11	187	210	1	135	-	19	1	31	2	21	-	-
12	240	270	2	187	-	8	1	35	2	35	-	-
令和4年1月	160	176	1	133	-	2	-	9	1	30	-	-
2	137	160	2	136	-	2	-	8	1	11	-	-
3	175	199	1	161	-	2	-	15	-	20	-	-
4	166	198	-	139	-	8	-	31	-	20	-	-
5	156	186	2	133	-	3	-	28	1	19	-	-
6	159	191	-	134	-	10	1	19	-	27	-	-
7	148	166	1	126	-	5	1	23	1	8	-	1
8	146	168	1	109	-	7	1	27	-	22	-	1
9	157	182	-	134	-	9	-	21	2	16	-	-
10	157	172	1	110	-	8	1	29	-	23	-	-
資料出所	石川県警察本部											

(注) 自動車・二輪車については、運転、同乗を含む。

29 刑法犯認知・検挙件数

単位：件

年 月	総 数 (認知件数)	凶 悪 犯	粗 暴 犯	窃 盗 犯	知 能 犯	風 俗 犯	そ の 他	検 挙 件 数
平成 29 年	5,393	24	307	4,088	259	79	636	2,409
30	4,722	27	313	3,563	250	68	501	2,146
令和 元 年	4,508	18	334	3,491	169	53	443	2,246
2	3,595	31	327	2,622	175	53	387	2,493
3	3,409	15	364	2,491	149	61	329	2,421
令和 3 年10月	345	2	26	260	18	6	33	414
11	280	1	25	222	9	8	15	171
12	270	—	24	180	23	4	39	128
令和 4 年 1 月	215	3	20	149	16	1	26	166
2	202	1	21	151	12	4	13	120
3	277	1	28	208	15	4	21	155
4	260	2	35	189	15	1	18	136
5	302	1	31	223	20	6	21	144
6	417	—	35	327	25	4	26	357
7	316	—	30	245	9	5	27	140
8	353	1	41	247	21	3	40	138
9	336	1	26	255	12	5	37	132
10	452	2	42	333	14	4	57	463
資 料 出 所	石川県警察本部							

(注) 令和4年1月～10月分の数値については暫定値であり、確定値ではない。

30 火 災 発 生 状 況

年 月	出 火 件 数					焼 損 棟 数	り 災 世 帯	死 者	負 傷 者	損 害 額	焼 損 面 積		
	総 数	建 物	林 野	車 両	そ の 他						建 物(床面積)	建 物(表面積)	林 野
	件	件	件	件	件	棟	世帯	人	人	千円	㎡	㎡	a
平成 29 年	245	135	7	43	60	208	101	6	32	535,871	8,070	435	219
30	243	134	14	38	57	205	105	15	31	410,339	6,375	793	119
令和 元 年	223	132	10	27	54	208	122	9	45	540,233	8,667	839	84
2	215	136	12	26	41	188	109	23	45	503,248	7,476	635	119
3	218	147	7	15	49	r 237	134	10	r 33	r 383,189	r 7,679	r 515	r 24
令和 3 年10月	r 11	9	1	r —	1	r 19	8	4	1	r 20,807	469	69	5
11	16	12	1	1	2	12	8	—	2	21,026	17	1	2
12	17	14	—	1	2	15	8	—	1	29,585	677	r 36	—
令和 4 年 1 月	19	17	—	1	1	27	19	9	5	160,271	1,539	56	—
2	16	11	—	2	3	22	16	2	5	51,038	768	125	—
3	21	9	2	1	9	r 11	r 9	—	1	r 31,940	r 503	r 18	6
4	28	13	5	2	8	r 16	r 9	—	1	r 10,861	r 462	13	22
5	32	15	3	7	7	r 26	16	2	5	r 92,213	r 1,463	285	r 10
6	12	5	1	2	4	r 4	4	—	2	r 6,220	10	58	3
7	15	6	—	3	6	8	4	—	2	r 8,760	135	r 13	—
8	15	10	—	4	1	11	4	—	2	61,843	365	2	—
9	22	14	—	1	7	19	11	—	3	5,565	150	36	—
10	15	11	—	1	3	23	20	1	3	36,026	548	197	—
資 料 出 所	消防保安課												

(注) 「焼損棟数」—全焼・半焼・部分焼・ぼや含む。「り災世帯」—全損・半損・小損含む。「損害額」—建物・林野・車両・その他含む。

# 対象となった世帯・事業所に調査員が伺いますので ご協力をお願いします

## これからの周期調査

### 住宅・土地統計調査

住宅と世帯の居住状況、世帯の保有する土地等の実態を調べます  
調査時期 2023年10月

## 個人で回答する調査

### 労働力調査

雇用や失業の実態を調べます

### 家計調査

毎月の家計収支と年間収入を調べます

## 学校で回答する調査

### 学校基本調査

学校に関する基本的事項を調べます

### 学校保健統計調査

児童・生徒・幼児の発育・健康状態を調べます

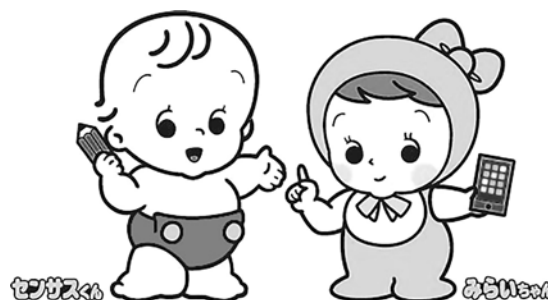
## 会社等で回答する調査

### 毎月勤労統計調査

賃金・労働時間・雇用の変動を調べます

### 小売物価統計調査

商品の価格・サービスの料金を調べます



## 季報 いしかわの統計

2023年1月号 No.166

令和5年1月 発行

編集発行 石川県県民文化スポーツ部県民交流課統計情報室  
〒920-8580 石川県金沢市鞍月1-1  
TEL (076) 225-1341(直通) 統計分析グループ

ホームページアドレス

<https://toukei.pref.ishikawa.lg.jp/>

統計情報室メールアドレス

[toukei@pref.ishikawa.lg.jp](mailto:toukei@pref.ishikawa.lg.jp)

