

# 付表1 主要指標の北陸3県・全国比較

項目名( )の番号は、関連している「100の指標」の指標No

項目名	単位	石川県	対全国 構成比	富山県	対全国 構成比	福井県	対全国 構成比	北陸3県 対全国 構成比	全 国	調査時点
			%		%		%	%		
総面積 (1)	km <sup>2</sup>	4,186.23	1.1	4,247.54	1.1	4,190.58	1.1	3.3	377,973.26	R4.10.1
可住地面積 (2)	m <sup>2</sup>	1,394.64	1.1	1,842.27	1.5	1,077.28	0.9	3.5	122,957.54	R4年
総人口 (4)	人	1,125,139	0.9	1,025,440	0.8	760,440	0.6	2.3	125,502,290	R3.10.1
年少人口 (7)	千人	137	0.9	116	0.8	96	0.6	2.3	15,032	R2.10.1
生産年齢人口 (8)	千人	658	0.9	582	0.8	436	0.6	2.2	75,088	R2.10.1
老年人口 (9)	千人	337	0.9	337	0.9	235	0.7	2.5	36,027	R2.10.1
75歳以上人口 (10)	千人	172	0.9	176	0.9	122	0.7	2.5	18,602	R2.10.1
農業産出額 (17)	億円	535	0.6	629	0.7	451	0.5	1.8	89,557	R2年
漁業産出額 (18)	億円	153	1.3	116	1.0	76	0.6	2.8	12,103	R2年
製造品出荷額等 (19)	億円	26,268	0.9	36,518	1.2	21,431	0.7	2.8	3,020,033	R3年(R2年実績)
食料品製造業出荷額等 (20)	億円	1,382	0.5	1,601	0.5	577	0.2	1.2	296,058	R3年(R2年実績)
繊維工業出荷額等 (21)	億円	1,563	4.5	493	1.4	1,959	5.7	11.6	34,525	R3年(R2年実績)
生産用機械器具製造業 出荷額等(22)	億円	6,133	3.1	4,574	2.3	749	0.4	5.9	195,535	R3年(R2年実績)
電気機械等製造業 出荷額等(23)	億円	6,264	1.6	3,538	0.9	5,817	1.5	4.0	388,287	R3年(R2年実績)
年間商品販売額 (卸・小売合計)(24)	億円	40,085	0.7	30,808	0.6	19,452	0.4	1.7	5,448,359	H27年
農林水産業就業者数 (25)	人	15,637	0.7	16,329	0.8	13,434	0.6	2.1	2,127,521	R2.10.1
建設業就業者数 (26)	人	49,362	1.0	46,160	1.0	39,349	0.8	2.8	4,857,375	R2.10.1
製造業就業者数 (27)	人	116,413	1.1	135,575	1.3	91,917	0.9	3.3	10,439,466	R2.10.1
卸売・小売業就業者数 (28)	人	98,674	1.0	81,140	0.8	61,559	0.6	2.3	10,319,934	R2.10.1
宿泊業、飲食サービス 業就業者数(29)	人	37,081	1.0	25,881	0.7	21,538	0.6	2.3	3,670,432	R2.10.1
就業者数(男女計) (30)	人	560,133	1.0	528,961	0.9	395,765	0.7	2.6	57,643,225	R2.10.1
就業者数(男)	人	300,531	1.0	286,526	0.9	213,590	0.7	2.5	31,501,307	R2.10.1
就業者数(女) (31)	人	259,602	1.0	242,435	0.9	182,175	0.7	2.6	26,141,918	R2.10.1

項目名	単位	石川県	対全国 構成比	富山県	対全国 構成比	福井県	対全国 構成比	北陸3県 対全国 構成比	全 国	調査時点
			%		%		%	%		
年度平均有効求人 数(32)	人	24,149	1.1	22,219	1.0	18,942	0.8	2.9	2,265,947	R3年度
年度平均有効求職者 数(32)	人	17,221	0.9	15,371	0.8	10,501	0.5	2.2	1,955,923	R3年度
高卒者の県外就職者 数(33)	人	178	0.7	75	0.3	129	0.5	1.3	25,506	R4.5.1
外国人就業者数 (35)	人	8,518	0.8	11,198	1.0	9,791	0.9	2.7	1,102,313	R2.10.1
小売店舗(事業所)数 (38)	店	11,062	1.1	10,570	1.1	7,957	0.8	3.0	990,246	H28.6.1
飲食店舗(事業所)数 (40)	店	6,158	1.0	4,644	0.8	4,072	0.7	2.5	590,847	H28.6.1
自家用乗用車台数 (41)	台	725,814	1.2	707,764	1.1	513,057	0.8	3.2	61,658,779	R4.3.31
年間ごみ総排出量 (43)	千 t	378	0.9	398	1.0	265	0.6	2.5	41,669	R2年度
一般道路実延長 (44・45)	km	13,108.6	1.1	13,895.6	1.1	10,878.1	0.9	3.1	1,217,468.5	R2.3.31
一般道路整備済延長 (44)	km	9,636.6	1.3	10,079.5	1.4	7,570.8	1.0	3.7	727,837.5	R2.3.31
一般道路舗装済延長 (簡易舗装含む)(45)	km	12,073.8	1.2	12,733.6	1.3	10,108.7	1.0	3.5	1,002,790.6	R2.3.31
平成30年有感地震 回数(47)	回	16	0.7	6	0.3	17	0.8	1.8	2,179	H30年
令和元年有感地震 回数(47)	回	15	1.0	7	0.4	9	0.6	2.0	1,564	R元年
令和2年有感地震 回数(47)	回	27	1.6	19	1.1	26	1.5	4.2	1,714	R2年
令和3年有感地震 回数(47)	回	89	3.7	23	0.9	16	0.7	5.3	2,424	R3年
令和4年有感地震 回数(47)	回	202	10.3	20	1.0	30	1.5	12.8	1,964	R4年
救急出動件数 (48)	件	43,976	0.7	42,688	0.7	28,757	0.5	1.9	6,193,581	R3年
消防水利数 (49)	所	30,205	1.2	24,397	1.0	24,629	1.0	3.2	2,499,150	R3.4.1
建物火災出火件数 (50)	件	147	0.8	106	0.5	86	0.4	1.7	19,461	R3年
交通事故死者数 (51)	人	22	0.8	34	1.3	27	1.0	3.2	2,610	R4年
刑法犯認知件数 (52)	件	3,409	0.6	4,546	0.8	2,714	0.5	1.9	568,104	R4年
老人福祉関係施設数 (55)	施設	324	0.9	329	0.9	187	0.5	2.3	36,332	R3.10.1
児童福祉施設定員 (56)	人	39,984	1.3	34,258	1.1	29,042	0.9	3.3	3,119,856	R3.10.1

項目名	単位	石川県	対全国 構成比	富山県	対全国 構成比	福井県	対全国 構成比	北陸3県 対全国 構成比	全 国	調査時点
			%		%		%	%		
延長保育実施保育所等数 (57)	施設	305	1.2	236	1.0	182	0.7	2.9	24,606	R3.10.1
被保護実人員 (58)	人	7,032	0.3	4,043	0.2	4,210	0.2	0.7	2,038,677	R3年度
病院病床数 (59)	床	16,795	1.1	15,170	1.0	10,385	0.7	2.8	1,507,526	R2.10.1
救急告示病院数 (60)	施設	44	1.1	37	1.0	40	1.0	3.1	3,871	R2.10.1
医療、福祉就業者数 (62)	人	80,783	0.9	73,148	0.8	55,722	0.6	2.4	8,818,261	R2.10.1
医師数（従業地別） (63)	人	3,486	1.0	2,832	0.8	2,074	0.6	2.5	339,623	R2.12.31
看護師数 (64)	人	15,017	1.2	13,075	1.0	9,216	0.7	2.9	1,280,911	R2.12.31
乳児死亡数（平成31 ～令和3年計）(65)	人	40	0.9	32	0.7	42	0.9	2.5	4,565	H31年～R3年
献血量 (66)	L	20,294	0.9	16,398	0.7	13,161	0.6	2.2	2,258,173	R3年
大学・短大・高専数 (67)	校	20	1.7	8	0.7	8	0.7	3.1	1,173	R4.5.1
大学・短大・高専の 学生数	人	34,738	1.1	15,007	0.5	12,667	0.4	2.0	3,082,247	R4.5.1
専修・各種学校生徒数	人	8,899	1.2	6,651	0.9	3,399	0.5	2.6	737,682	R4.5.1
大学等進学者数 (68)	人	6,023	1.0	4,814	0.8	4,013	0.7	2.5	588,919	R4.5.1
高等学校卒業生数 (68)	人	9,995	1.0	8,517	0.9	6,705	0.7	2.5	990,230	R4.5.1
高等学校生徒数 (69)	人	28,974	1.0	25,394	0.9	20,535	0.7	2.5	2,956,900	R4.5.1
高等学校教員数 (69)	人	2,358	1.0	2,175	1.0	1,638	0.7	2.7	224,734	R4.5.1
放課後児童クラブ数 (70)	か所	338	1.3	293	1.1	250	0.9	3.3	26,925	R3.7.1
中学校生徒数 (71)	人	29,950	0.9	25,690	0.8	20,942	0.7	2.4	3,205,220	R4.5.1
中学校教員数 (71)	人	2,220	0.9	2,036	0.8	1,860	0.8	2.5	247,348	R4.5.1
小学校児童数 (72)	人	55,923	0.9	46,879	0.8	38,444	0.6	2.3	6,151,305	R4.5.1
小学校教員数 (72)	人	3,999	0.9	3,627	0.9	3,116	0.7	2.5	423,440	R4.5.1
公立小中学校特別 支援学級数 (73)	学級	595	0.8	584	0.8	461	0.6	2.2	75,886	R4.5.1
小中学校長期欠席 児童（生徒）数 (74)	人	3,357	0.8	2,375	0.6	1,722	0.4	1.8	413,750	R3年度

項目名	単位	石川県		富山県		福井県		北陸3県 対全国 構成比	全 国	調査時点
			対全国 構成比		対全国 構成比		対全国 構成比			
留 学 生 数 (75)	人	1,871	% 0.8	481	% 0.2	384	% 0.2	% 1.1	242,444	R3.5.1
女性管理職人数(公立 学校教職員)(76)	人	279	1.8	246	1.6	172	1.1	4.6	15,103	R4.4.1
公 民 館 数 (77)	館	290	2.2	268	2.0	206	1.6	5.8	13,163	R3.10.1
図 書 館 数 (78)	館	41	1.2	56	1.6	37	1.1	3.9	3,400	R3.10.1
博 物 館 数 (79)	館	31	2.4	37	2.8	22	1.7	6.9	1,306	R3.10.1
青少年教育施設数 (80)	施設	16	1.9	9	1.1	10	1.2	4.2	840	R3.10.1
国宝・重要文化財指 定件数 (81)	件	135	1.0	50	0.4	114	0.9	2.2	13,362	R5.1.1
日 展 入 選 者 数 (82)	人	70	3.0	42	1.8	20	0.9	5.7	2,308	(改組 新第9回展) R4年度
日本伝統工芸展入 選者数 (83)	人	71	12.8	14	2.5	2	0.4	15.7	554	(第69回展)
都道府県普通会計 歳出決算額 (88)	百万円	609,964	1.0	594,057	1.0	509,476	0.9	2.9	59,706,319	R2年度
都道府県人件費支 出額 (91)	百万円	130,706	1.0	129,609	1.0	114,157	0.9	3.0	12,473,835	R2年度
都道府県税収入 (92)	百万円	169,068	0.8	156,210	0.8	128,218	0.6	2.2	20,524,577	R2年度
都 市 公 園 面 積 (95)	ha	1,555.4	1.2	1,639.4	1.3	1,199.0	0.9	3.4	127,783	R2年度
社会教育費(都道府 県+市区町村)(98)	百万円	25,637	2.0	15,553	1.2	18,293	1.4	4.5	1,308,956	R2年度
劇場, 音楽堂等数 (99)	施設	28	1.5	25	1.4	19	1.0	3.9	1,832	R3.10.1

# 付表2 主要指標の県内各市町別・地域別比較

市町・地域	面積		総人口				人口密度
	R4.10.1		R4.10.1	H29.10.1	増減率	R4.10.1	
	km <sup>2</sup>		人	人	%	人/km <sup>2</sup>	
金沢市	468.81		459,916	466,334	▲ 1.4	981.0	
七尾市	318.30		48,391	53,511	▲ 9.6	152.0	
小松市	371.05		105,006	106,949	▲ 1.8	283.0	
輪島市	426.35		23,022	26,360	▲ 12.7	54.0	
珠洲市	247.20		12,197	13,923	▲ 12.4	49.3	
加賀市	305.87		61,379	65,776	▲ 6.7	200.7	
羽咋市	81.85		19,650	21,333	▲ 7.9	240.1	
かほく市	64.44		35,089	34,367	2.1	544.5	
白山市	754.92		109,693	109,981	▲ 0.3	145.3	
能美市	84.14		48,324	48,945	▲ 1.3	574.3	
野々市市	13.56		57,891	55,618	4.1	4,269.2	
川北町	14.64		6,114	6,295	▲ 2.9	417.6	
津幡町	110.59		36,956	37,049	▲ 0.3	334.2	
内灘町	20.33		26,297	26,928	▲ 2.3	1,293.5	
志賀町	246.76		17,856	19,815	▲ 9.9	72.4	
宝達志水町	111.51		11,606	12,735	▲ 8.9	104.1	
中能登町	89.45		16,028	17,154	▲ 6.6	179.2	
穴水町	183.21		7,580	8,453	▲ 10.3	41.4	
能登町	273.27		14,832	16,868	▲ 12.1	54.3	
地域	加賀	(36.9) 1,544.18	(34.7) 388,407	(34.3) 393,564	▲ 1.3	251.5	
	金沢	(11.2) 468.81	(41.1) 459,916	(40.6) 466,334	▲ 1.4	981.0	
	能登	(51.9) 2,173.26	(24.1) 269,504	(25.1) 288,496	▲ 6.6	124.0	
圏域	南加賀	(18.5) 775.70	(19.8) 220,823	(19.9) 227,965	▲ 3.1	284.7	
	石川	(18.4) 768.48	(15.0) 167,584	(14.4) 165,599	1.2	218.1	
	金沢	(11.2) 468.81	(41.1) 459,916	(40.6) 466,334	▲ 1.4	981.0	
	河北	(4.7) 195.36	(8.8) 98,342	(8.6) 98,344	▲ 0.0	503.4	
	中能登	(20.3) 847.87	(10.2) 113,531	(10.8) 124,548	▲ 8.8	133.9	
	奥能登	(27.0) 1,130.03	(5.2) 57,631	(5.7) 65,604	▲ 12.2	51.0	
県平均 (県合計)	4,186.23	1,117,827	1,148,394	▲ 2.7	267.0		
全国平均 (全国合計)	377,974.26	124,830,000	126,706,000	▲ 1.5	330.3		
資料出所	国土地理院「全国都道府県市区町村別面積調」		石川県統計情報室「石川県の人口と世帯」 (全国値は、総務省統計局「人口推計」(R4.10.1)概算値による)				
備考	括弧内は、県合計面積を100とした構成比	括弧内は、県合計人口を100とした構成比	括弧内は、県合計人口を100とした構成比				

【地域区分】

加賀…白山市・野々市市以南 金沢…金沢市 能登…かほく市・河北郡以北

【圏域区分】

南加賀…小松市・加賀市・能美郡市 石川…白山市・野々市市 金沢…金沢市  
河北…かほく市・河北郡 中能登…七尾市・羽咋郡市・鹿島郡 奥能登…輪島市・珠洲市・鳳珠郡

市町・地域		年少人口		生産年齢人口		老年人口		75歳以上人口		年少人口指数	
		R4.10.1		R4.10.1		R4.10.1		R4.10.1		R4.10.1	
		人		人		人		人			
金 沢 市		53,858		269,498		122,379		65,439		20.0	
七 尾 市		4,515		24,185		19,153		10,309		18.7	
小 松 市		13,326		59,960		30,365		16,791		22.2	
輪 島 市		1,651		10,281		10,967		6,331		16.1	
珠 洲 市		863		4,880		6,433		3,706		17.7	
加 賀 市		6,315		32,358		22,471		12,302		19.5	
羽 咋 市		1,788		9,712		8,091		4,519		18.4	
かほく市		4,791		19,734		10,342		5,606		24.3	
白 山 市		14,728		62,802		31,438		15,514		23.5	
能 美 市		6,536		28,746		12,805		6,891		22.7	
野々市市		8,112		36,555		11,490		5,933		22.2	
川 北 町		950		3,695		1,469		800		25.7	
津 幡 町		4,937		22,547		9,287		4,621		21.9	
内 灘 町		3,200		15,195		7,268		3,739		21.1	
志 賀 町		1,461		8,036		8,302		4,568		18.2	
宝達志水町		1,016		5,863		4,718		2,572		17.3	
中能登町		1,838		8,092		6,091		3,345		22.7	
穴 水 町		518		3,216		3,783		2,144		16.1	
能 登 町		1,072		6,044		7,714		4,394		17.7	
地 域	加 賀	(38.0)	49,967	(35.5)	224,116	(32.9)	110,038	(32.4)	58,231		22.3
	金 沢	(41.0)	53,858	(42.7)	269,498	(36.6)	122,379	(36.5)	65,439		20.0
	能 登	(21.0)	27,650	(21.8)	137,785	(30.5)	102,149	(31.1)	55,854		20.1
圏 域	南加賀	(20.6)	27,127	(19.8)	124,759	(20.1)	67,110	(20.5)	36,784		21.7
	石 川	(17.4)	22,840	(15.7)	99,357	(12.8)	42,928	(11.9)	21,447		23.0
	金 沢	(41.0)	53,858	(42.7)	269,498	(36.6)	122,379	(36.5)	65,439		20.0
	河 北	(9.8)	12,928	(9.1)	57,476	(8.0)	26,897	(7.8)	13,966		22.5
	中能登	(8.1)	10,618	(8.9)	55,888	(13.9)	46,355	(14.1)	25,313		19.0
	奥能登	(3.1)	4,104	(3.9)	24,421	(8.6)	28,897	(9.2)	16,575		16.8
県 平 均 (県 合 計)			131,475		631,399		334,566		179,524		20.8
全国平均 (全国合計)			14,510,000		74,060,000		36,270,000		19,400,000		19.6
資料出所		石川県統計情報室「石川県の人口と世帯」（全国値は、総務省統計局「人口推計」（R4.10.1）概算値による）									
備 考		括弧内は、県の年少人口を100とした構成比		括弧内は、県の生産年齢人口を100とした構成比		括弧内は、県の老年人口を100とした構成比		括弧内は、県の75歳以上人口を100とした構成比		年少人口指数=年少人口/生産年齢人口	

市町・地域		老年人口指数	生産年齢人口比率	一般世帯数	高齢夫婦世帯数	高齢単身世帯数
		R4.10.1	R4.10.1	R2.10.1	R2.10.1	R2.10.1
			%	世帯	世帯	世帯
	金沢市	45.4	58.6	207,119	22,229	21,358
	七尾市	79.2	50.0	20,253	3,168	2,930
	小松市	50.6	57.1	41,217	5,382	4,263
	輪島市	106.7	44.7	10,172	2,021	2,154
	珠洲市	131.8	40.0	5,490	1,240	1,185
	加賀市	69.4	52.7	25,184	3,498	4,074
	羽咋市	83.3	49.4	8,023	1,453	1,241
	かほく市	52.4	56.2	12,497	1,644	1,252
	白山市	50.1	57.3	40,888	5,700	3,611
	能美市	44.5	59.5	18,158	2,191	1,529
	野々市市	31.4	63.1	26,159	1,942	1,587
	川北町	39.8	60.4	1,913	220	130
	津幡町	41.2	61.0	13,361	1,551	1,121
	内灘町	47.8	57.8	10,780	1,347	1,025
	志賀町	103.3	45.0	7,427	1,562	1,224
	宝達志水町	80.5	50.5	4,411	803	607
	中能登町	75.3	50.5	6,093	1,051	856
	穴水町	117.6	42.4	3,267	642	676
	能登町	127.6	40.7	6,423	1,380	1,346
地域	加賀	49.1	57.7	(32.7) 153,519	(32.1) 18,933	(29.1) 15,194
	金沢	45.4	58.6	(44.2) 207,119	(37.7) 22,229	(40.9) 21,358
	能登	74.1	51.1	(23.1) 108,197	(30.3) 17,862	(29.9) 15,617
圏域	南加賀	53.8	56.5	(18.4) 86,472	(19.1) 11,291	(19.2) 9,996
	石川	43.2	59.3	(14.3) 67,047	(12.9) 7,642	(10.0) 5,198
	金沢	45.4	58.6	(44.2) 207,119	(37.7) 22,229	(40.9) 21,358
	河北	46.8	58.4	(7.8) 36,638	(7.7) 4,542	(6.5) 3,398
	中能登	82.9	49.2	(9.9) 46,207	(13.6) 8,037	(13.1) 6,858
	奥能登	118.3	42.4	(5.4) 25,352	(9.0) 5,283	(10.3) 5,361
県平均 (県合計)		53.0	56.5	468,835	59,024	52,169
全国平均 (全国合計)		49.0	59.3	55,704,949	6,533,895	6,716,806
資料出所		石川県統計情報室「石川県の人口と世帯」(全国値は、総務省統計局「人口推計」(R4.10.1)概算値による)		総務省統計局「令和2年国勢調査」		
備考		老年人口指数=老年人口/生産年齢人口	総人口に占める生産年齢人口の割合	括弧内は、県の合計を100とした構成比	括弧内は、県の合計を100とした構成比	括弧内は、県の合計を100とした構成比

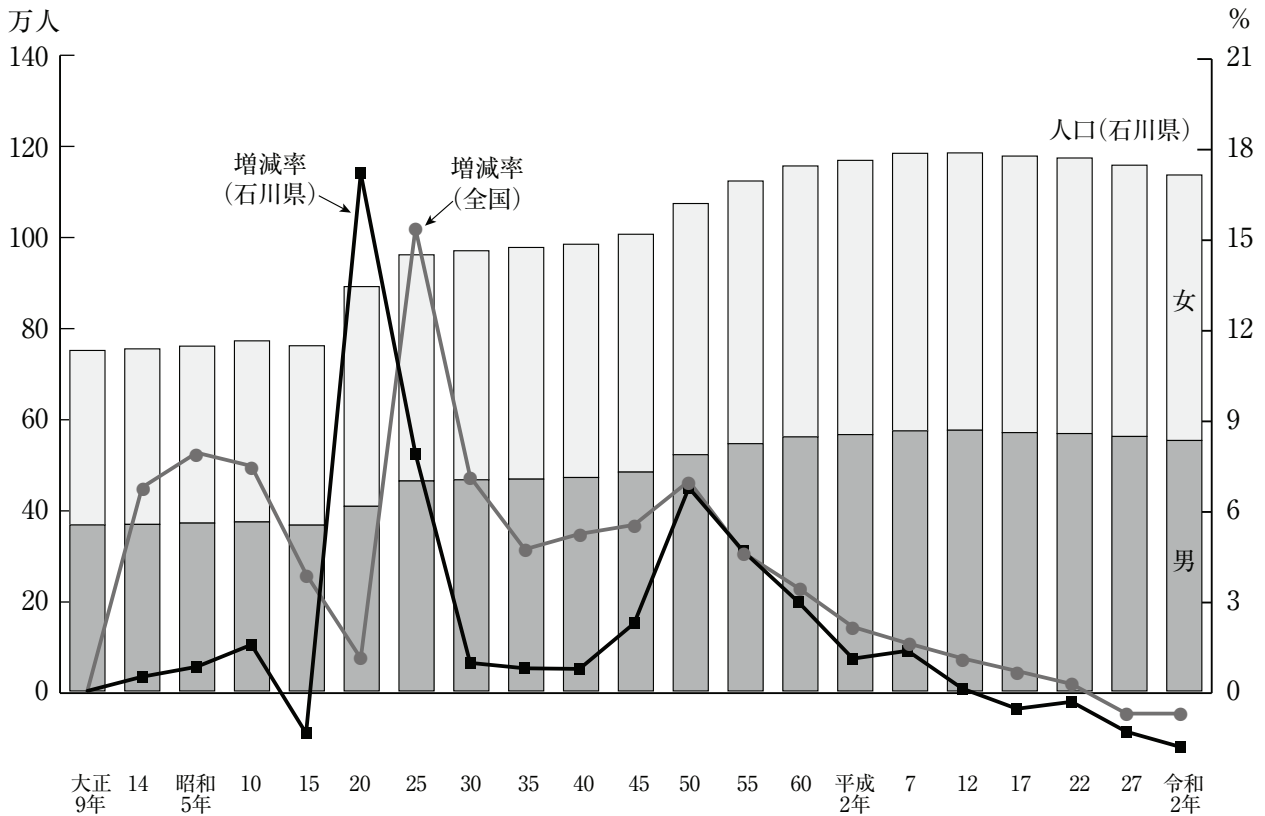
市町・地域		他市町への 通勤者数①		他市町からの 通勤者数②		差引通勤者数 (②-①)		耕地面積		製 造 品 出荷額等	
		R2.10.1		R2.10.1		R2.10.1		R3年		R3年(R2年実績)	
		人		人		人		ha		百万円	
金 沢 市		32,090		55,372		23,282		3,450		493,977	
七 尾 市		3,572		5,274		1,702		3,400		69,652	
小 松 市		14,909		15,502		593		3,870		500,535	
輪 島 市		1,115		1,142		27		1,970		14,280	
珠 洲 市		703		730		27		2,110		10,606	
加 賀 市		6,232		5,294		▲ 938		3,450		206,612	
羽 咋 市		3,867		3,721		▲ 146		2,270		38,833	
か ほ く 市		8,652		5,804		▲ 2,848		1,230		110,022	
白 山 市		25,796		25,782		▲ 14		4,660		553,697	
能 美 市		12,908		12,033		▲ 875		1,830		310,568	
野々市市		18,101		12,350		▲ 5,751		268		24,253	
川 北 町		2,321		2,370		49		766		34,562	
津 幡 町		11,479		3,795		▲ 7,684		1,820		48,090	
内 灘 町		8,557		2,824		▲ 5,733		562		2,475	
志 賀 町		2,299		2,297		▲ 2		2,890		62,955	
宝達志水町		3,140		1,863		▲ 1,277		1,470		100,552	
中能登町		4,251		1,828		▲ 2,423		1,660		33,096	
穴 水 町		810		1,197		387		1,070		6,160	
能 登 町		1,273		915		▲ 358		1,830		5,883	
地 域	加 賀	(49.5)	80,267	(45.8)	73,331	▲ 6,936	(36.6)	14,844	(62.1)	1,630,227	
	金 沢	(19.8)	32,090	(34.6)	55,372	23,282	(8.5)	3,450	(18.8)	493,977	
	能 登	(30.7)	49,718	(19.6)	31,390	▲ 18,328	(54.9)	22,282	(19.1)	502,604	
圏 域	南加賀	(22.4)	36,370	(22.0)	35,199	▲ 1,171	(24.4)	9,916	(40.1)	1,052,277	
	石 川	(27.1)	43,897	(23.8)	38,132	▲ 5,765	(12.1)	4,928	(22.0)	577,950	
	金 沢	(19.8)	32,090	(34.6)	55,372	23,282	(8.5)	3,450	(18.8)	493,977	
	河 北	(17.7)	28,688	(7.8)	12,423	▲ 16,265	(8.9)	3,612	(6.1)	160,587	
	中能登	(10.6)	17,129	(9.4)	14,983	▲ 2,146	(28.8)	11,690	(11.6)	305,088	
奥能登	(2.4)	3,901	(2.5)	3,984	83	(17.2)	6,980	(1.4)	36,929		
県 平 均 (県 合 計)		162,075		160,093	▲ 1,982		40,600		2,626,806		
全国平均 (全国合計)		25,015,093		24,564,752	-		4,349,000		302,003,273		
資料出所	総務省統計局「令和2年国勢調査」							農林水産省大臣官房統計部「耕地及び作付面積統計」※数値は四捨五入しており、市町村値の計が都道府県値と一致しないことがある。		総務省統計局・経済産業省大臣官房調査統計グループ「令和3年経済センサス-活動調査」	
備 考	括弧内は、県の合計を100とした構成比			括弧内は、県の合計を100とした構成比			括弧内は、県の合計を100とした構成比			括弧内は、県の合計を100とした構成比 ※従業者4人以上の事業所	



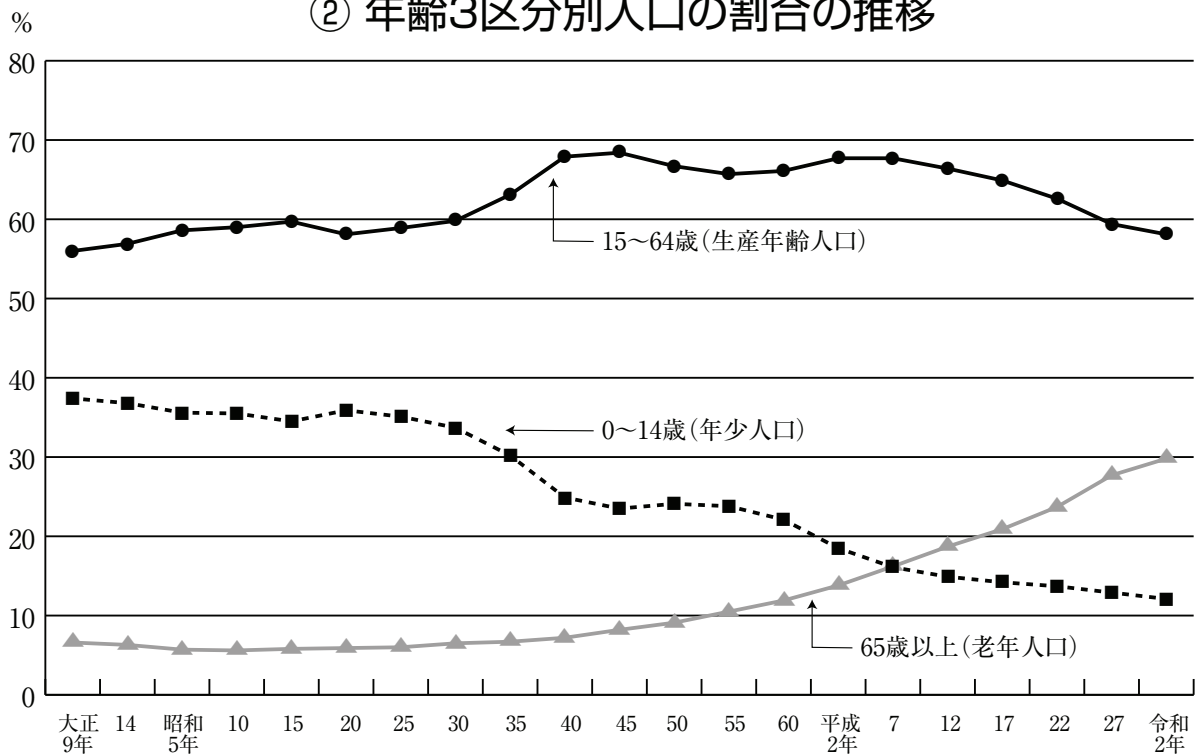
市町・地域		年間 商品販売額	医師数	歳入 決算総額	市町税 収入額	市町税割合
		H27年	R2.12.31	R2年度	R2年度	R2年度
		百万円	人	百万円	百万円	%
金	沢市	2,666,298	1,928	232,379	82,263	35.4
七	尾市	124,458	185	39,797	7,649	19.2
小	松市	245,664	218	59,843	15,751	26.3
輪	島市	24,483	38	27,757	2,511	9.0
珠	洲市	15,544	24	13,460	1,474	10.9
加	賀市	91,504	134	43,085	8,881	20.6
羽	咋市	29,201	39	14,669	2,736	18.7
か	ほく市	50,302	47	24,091	4,250	17.6
白	山市	280,455	163	68,912	18,282	26.5
能	美市	87,731	78	29,622	8,791	29.7
野	々市	211,473	77	25,547	8,187	32.0
川	北町	20,936	2	4,752	1,401	29.5
津	幡町	64,203	32	21,541	4,333	20.1
内	灘町	13,759	448	13,612	2,720	20.0
志	賀町	20,768	18	15,413	4,515	29.3
宝	達志水町	16,980	8	10,037	1,922	19.2
中	能登町	13,801	5	13,655	1,786	13.1
穴	水町	15,430	19	7,984	936	11.7
能	登町	15,469	23	19,230	1,607	8.4
地 域	加賀	(23.4) 937,763	(19.3) 672	(33.8) 231,761	(34.1) 61,293	26.4
	金沢	(66.5) 2,666,298	(55.3) 1,928	(33.9) 232,379	(45.7) 82,263	35.4
	能登	(10.1) 404,398	(25.4) 886	(32.3) 221,247	(20.2) 36,439	16.5
圏 域	南加賀	(11.1) 445,835	(12.4) 432	(20.0) 137,302	(19.3) 34,825	25.4
	石川	(12.3) 491,928	(6.9) 240	(13.8) 94,459	(14.7) 26,469	28.0
	金沢	(66.5) 2,666,298	(55.3) 1,928	(33.9) 232,379	(45.7) 82,263	35.4
	河北	(3.2) 128,264	(15.1) 527	(8.6) 59,244	(6.3) 11,303	19.1
	中能登	(5.1) 205,208	(7.3) 255	(13.7) 93,570	(10.3) 18,609	19.9
	奥能登	(1.8) 70,926	(3.0) 104	(10.0) 68,432	(3.6) 6,528	9.5
県平均 (県合計)	4,008,459	3,486	685,387	179,996	26.3	
全国平均 (全国合計)	544,835,317	339,623	77,307,212	...	...	
資料出所	総務省統計局・経済産業省大臣官房調査統計グループ「平成28年経済センサス-活動調査」	厚生労働省保健統計室「医師・歯科医師・薬剤師統計」	総務省自治財政局「市町村別決算状況調」			
備考	括弧内は、県の合計を100とした構成比	括弧内は、県の医師数を100とした構成比	括弧内は、県の合計を100とした構成比	括弧内は、県の合計を100とした構成比	市町税収入/歳入決算額	

# 付表3 グラフでみる石川

## ① 人口及び増減率の推移

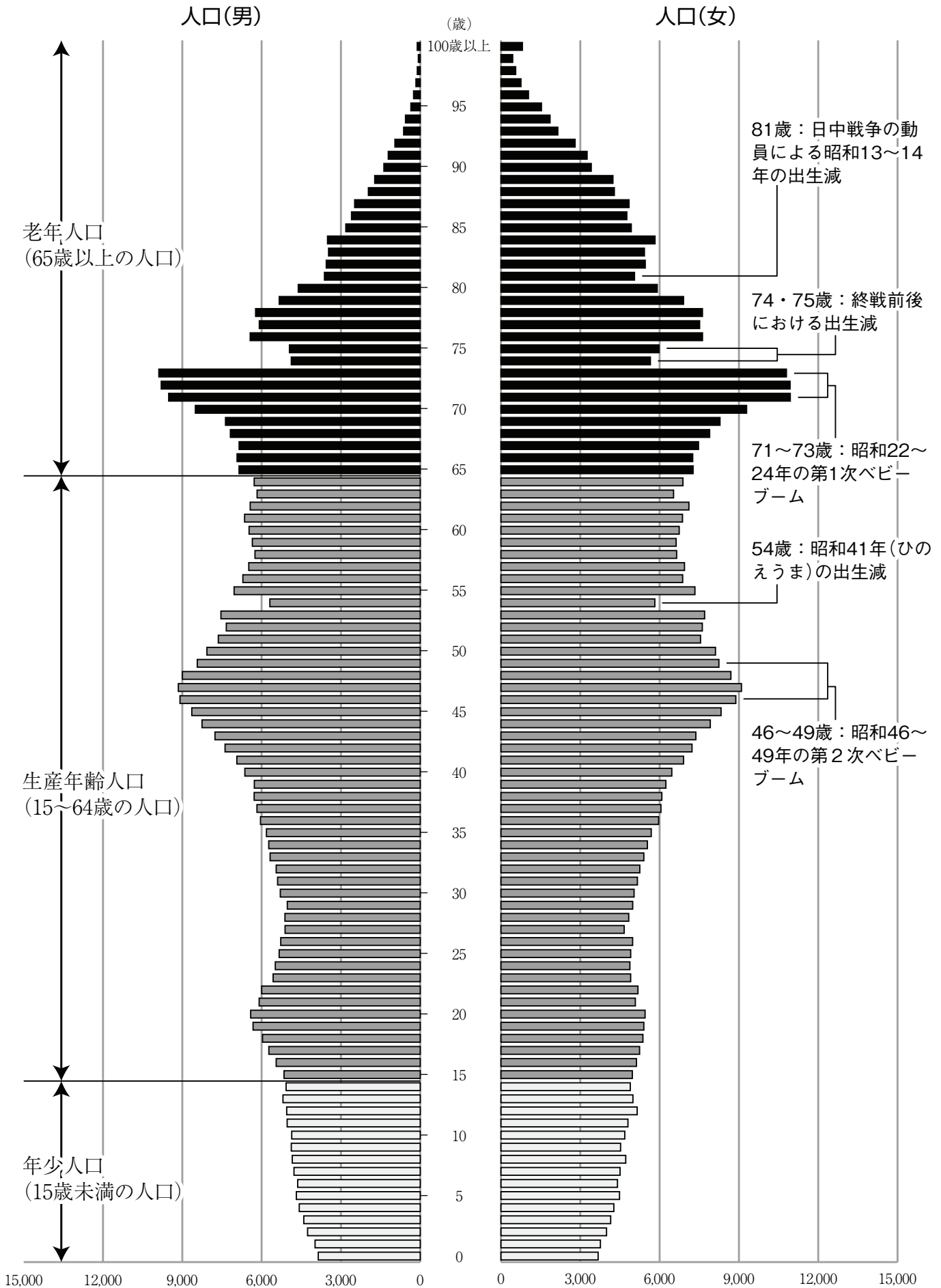


## ② 年齢3区分別人口の割合の推移



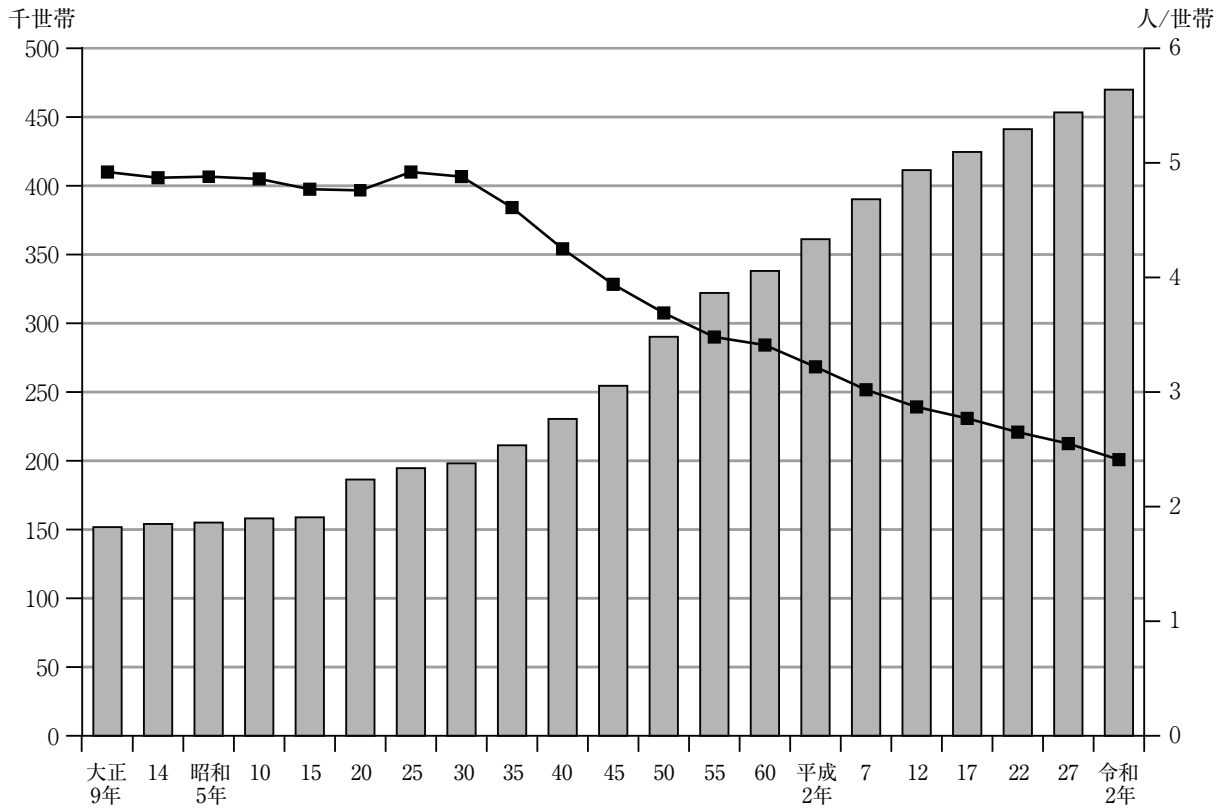
付表

### ③ 人口ピラミッド

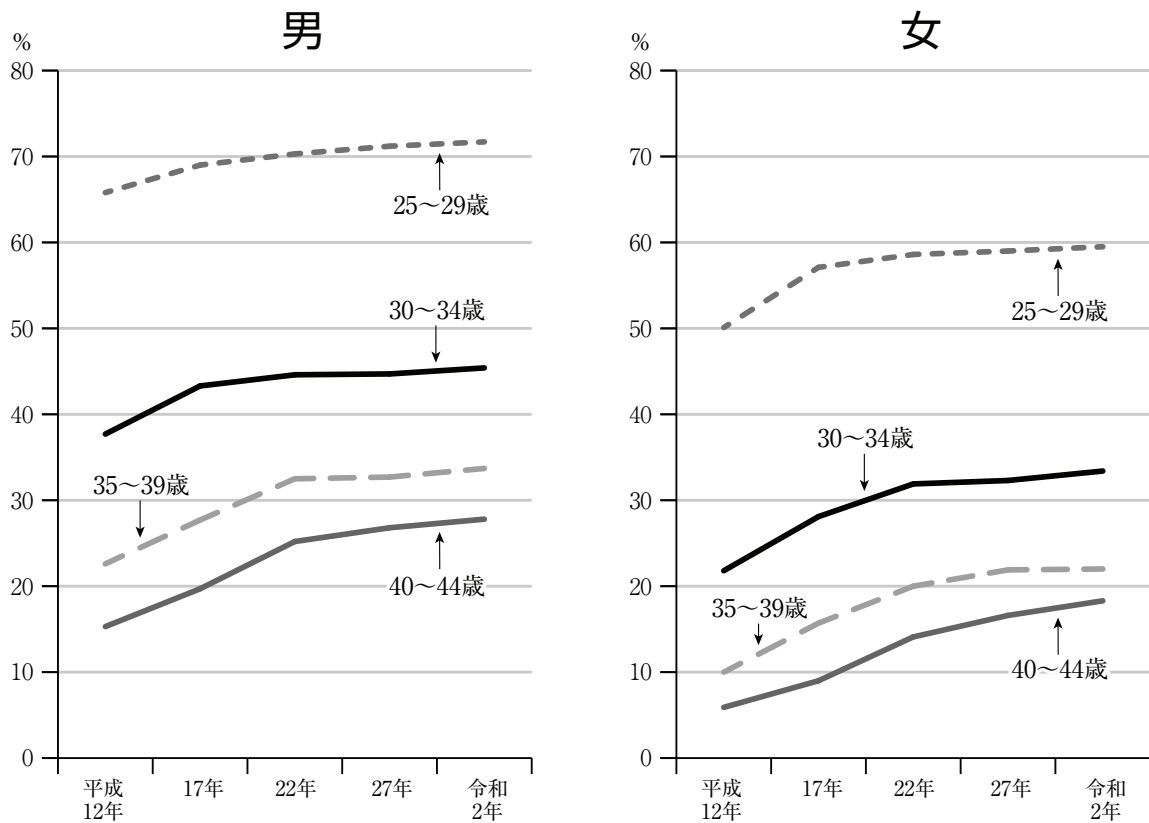


付  
表

#### ④ 世帯数及び1世帯当たり人員の推移



#### ⑤ 男女、年齢階級(25~44歳)別未婚率の推移



資料:石川県統計情報室「令和2年国勢調査 人口等基本集計結果(石川県関係分)」

# 付表4 石川ユニークデータ

順位	データ名	単位	石川県	全国平均 (全国計)	調査時点
1 位	重要伝統的建造物群保存地区数	地区	8	(126)	R4.1.1
	人間国宝（重要無形文化財保持者・人口100万人当たり）	人	8.00	0.84	R5.1.1
	映画館スクリーン数(人口10万人当たり)	施設	5.5	2.9	R4.12.31
	(製造品出荷額)				
	金属はく（打ちはく）	百万円	2,548	(3,589)	R3年(R2年実績)
	漆器製家具	百万円	1,151	(3,055)	R3年(R2年実績)
	建設機械・鉱山機械の部分品・取付具・附属品	百万円	136,380	(863,364)	R3年(R2年実績)
	焼肉店店舗数(人口10万人当たり)	店	28.1	15.0	H28.6.1
	生け花・茶道教室数(人口10万人当たり)	軒	7.8	2.8	H28.6.1
	各種学校生徒数(人口千人当たり)	人	3.65	0.81	R4.5.1
	(漁獲量)				
	にぎす類漁獲量	t	784	(2,370)	R2年
	(1世帯当たり家計年間支出金額・金沢市)				
	もち	円	3,278	1,703	R4年
	れんこん	円	1,652	911	R4年
	ケーキ	円	9,484	7,665	R4年
アイスクリーム・シャーベット	円	13,932	10,847	R4年	
すし(外食)	円	22,503	14,218	R4年	
(平均身長)					
5歳男子	cm	112.4	111.0	R3年	
2 位	重要有形民俗文化財数	件	14	(225)	R5.1.1
	老人クラブ加入率(60歳以上)	%	23.3	10	R4.3.31
	(製造品出荷額)				
	ふ、焼ふ	百万円	2,063	(12,158)	R3年(R2年実績)
	細幅織物	百万円	6,840	(29,799)	R3年(R2年実績)
	けいそう土、同製品	百万円	661	(7,575)	R3年(R2年実績)
	すし店店舗数(人口10万人当たり)	店	28	18	H28.6.1
	(漁獲量)				
	さわら類	t	1,729	(16,130)	R2年
	ふぐ類	t	466	(3,845)	R2年
	あかい	t	1,046	(7,648)	R2年
	(1世帯当たり家計年間支出金額・金沢市)				
	ぶり	円	5,168	2,718	R4年
傘	本	0.870	0.584	R4年	
(平均身長)					
13歳男子	cm	161.6	160.6	R3年	
15歳女子	cm	158.0	157.3	R3年	
16歳女子	cm	158.7	157.7	R3年	
3 位	政府登録ホテル・旅館数（人口10万人当たり）	施設	7.4	1.9	R5.1.13
	花・植木屋店舗数(人口10万人当たり)	店	20.8	15.5	H28.6.1
	(1世帯当たり家計年間支出金額・金沢市)				
	油揚げ・がんもどき	円	4,019	2,841	R4年
	和食	円	31,991	21,075	R4年
	背広服	円	7,100	3,299	R4年
	音楽月謝	円	9,230	5,131	R4年
	(平均身長)				
	5歳女子	cm	111.2	110.1	R3年
12歳女子	cm	152.8	152.1	R3年	
14歳男子	cm	166.5	165.7	R3年	

資料) 総務省統計局「家計調査」・「社会生活基本調査」・「経済センサスー活動調査」  
 文部科学省「学校基本調査」・「学校保健統計調査」、文化庁HP「文化財指定等の件数」「重要伝統的建造物群保存地区一覧」等  
 農林水産省「海面漁業生産統計調査」、厚生労働省「福祉行政報告例」  
 観光庁「国際観光ホテル整備法 登録ホテル・旅館一覧」、(一社)日本映画製作者連盟「日本映画産業統計」

# 対象となった世帯・事業所に調査員が伺いますので ご協力をお願いします

～ 令和5年に実施される主な統計調査 ～

## 労働力調査

雇用や失業の実態を調べます。

## 小売物価統計調査

商品の価格及びサービスの  
料金を調べます。

## 家計調査

毎月の家計収支と年間収入を  
調べます。

## 毎月勤労統計調査

賃金、労働時間及び雇用の  
変動を調べます。

---

令和5年(2023年)版  
石川100の指標  
令和5年3月発行

編集・発行 石川県県民文化スポーツ部  
県民交流課統計情報室  
〒920-8580 金沢市鞍月1丁目1番地  
電話(076)225-1341(直通)  
[ホームページアドレス]  
<https://toukei.pref.ishikawa.lg.jp/>  
[メールアドレス]  
toukei@pref.ishikawa.lg.jp

---

本書をよりよいものとするため、ご意見をお寄せいただければ幸いです。