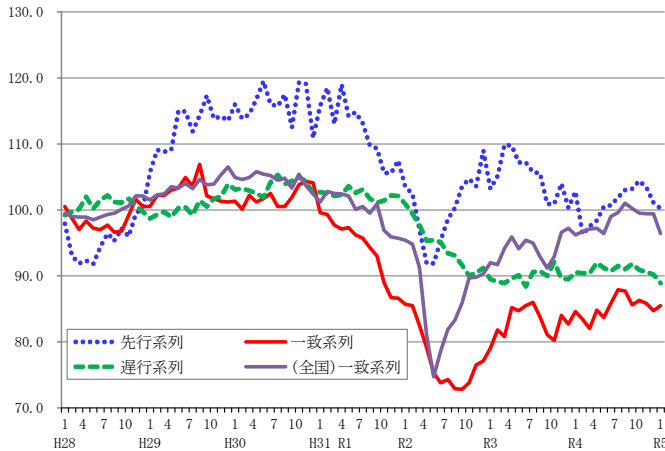


主要データ集

令和5年4月号

石川県景気動向指数 (CI) の動き (H27 = 100)



北陸の金融経済月報 要約

(日本銀行金沢支店 3月13日発表)

持ち直している。

[前回との変化] →

個人消費…持ち直している。

百貨店・スーパー等の売上高は、引き続き持ち直しの動きがみられている。家電販売は、横ばいの動きとなっている。乗用車販売および旅行取扱、ホテル・旅館の宿泊者数は、持ち直している。

住宅投資…減少している。

設備投資…増加している。

公共投資…弱めの動きとなっている。

生産…持ち直しの動きが一服している。

電子部品・デバイスは、スマートフォン向けを中心に減少している。化学は、横ばい圏内の動きとなっている。一方、生産用機械は、増加している。繊維は、持ち直している。金属製品は、持ち直しの動きがみられている。

雇用・所得…緩やかに持ち直している。

有効求人倍率は、高水準で推移している。雇用者所得は、緩やかに持ち直している。

物価…上昇している。

北陸 短観(企業短期経済観測調査)

(日本銀行金沢支店 4月3日発表)

業況判断 (2023年3月調査) 「良い」 - 「悪い」・%ポイント

		2022/	2022/	2023/	先行き
		9月	12月	3月	
石川県	製造業	0	2	▲4	▲7
	非製造業	5	9	17	7
	全産業	3	7	8	0
全国	全産業	3	6	5	2

※先行きは3か月先までを示す

労働 (R4年第4四半期10~12月平均)

区分	石川県	全国
就業者数	613.5千人	6,732万人
完全失業者数	10.5千人	167万人
完全失業率	1.7%	2.4%

・資料…統計情報室「石川県労働力調査」、総務省「労働力調査」

教育

学校・生徒(学生)数 (R4年5月1日現在)

区分	学校数	生徒(学生)数
小 学 校	202校	55,923人
中 学 校	89校	29,950人
義務教育学校	3校	280人
高等 学 校	56校	28,974人
大学・短大・高専	20校	34,738人
専修・各種学校	56校	8,899人

・資料…統計情報室・文部科学省「学校基本調査」

産業活動

事業所	事業所数 28年	従業者数 28年
	61,301 事業所	541,030 人

農業	個人経営体数 R2年	農業従事者数 R2年	農業産出額 R2年	〃 (全国) R2年
	9,293 経営体	9,756 人	535 億円	89,370 億円

漁業	経営体数 30年	漁業産出額 R1年	〃 (全国) R1年
	1,255 経営体	146 億円	13,484 億円

製造業	事業所数 R3年	従業者数 R3年	製造品出荷額等 R2年	〃 (全国) R2年
	2,512 事業所	94,507 人	26,268 億円	3,020,033 億円

卸売業・小売業	事業所数 28年	従業者数 28年	年間販売額 27年	〃 (全国) 27年
	12,547 事業所	92,104 人	40,085 億円	5,448,359 億円

経済成長率等

経済成長率 (R元年度)

区分	石川県	全国
名目	△3.1%	0.5%
実質	△3.4%	△0.3%

総生産 (R元年度)

区分	石川県	全国
名目	47,795億円	5,596,988億円
実質	47,645億円	5,529,305億円

項目	石川県	全国
県民所得 (R元年度)	33,869億円	3,181千円
雇用者報酬	25,188億円	2,973千円
財産所得	2,183億円	6,498億円
企業所得	6,498億円	3,181千円
1人当たり県民所得	2,973千円	3,181千円
1人当たり国民所得	3,181千円	3,181千円

・資料…統計情報室「令和元年度石川県県民経済計算概要」、内閣府「2019年度(令和元年度)国民経済計算年次推計」

家 計 (1世帯当たり)

項目	金沢市	全国
二人以上の世帯のうち勤労者世帯1か月 (R4年平均)	金沢市	全国
実収入	682.8千円	617.7千円
消費支出	319.0千円	320.6千円
平均消費性向	57.0%	64.0%

・資料…総務省「家計調査」

項目	金沢市	全国
二人以上の世帯 (R3年平均)	金沢市	全国
貯蓄現在高	1,736万円	1,880万円
負債現在高	747万円	567万円

・資料…総務省「家計調査」

全国順位 1 位

項目	石川県	全国
大学・短大等学校数 (人口10万人当たり)	1.78校	0.93校
女性管理職(公立学校教職員)の割合	40.3%	22.3%
日展入選者数 (人口100万人当たり)	62.2人	18.4人
日本伝統工芸展入選者数 (人口100万人当たり)	63.1人	4.4人

・資料…統計情報室「石川100の指標」(令和5年(2023)版)

自 然

項目	石川県	全国
総面積 (R4年)	4,186k m ²	377,973k m ²
可住地面積 (R2年)	1,395k m ²	122,958k m ²
年間降水量 (R2~R4年平均)	2,483 mm	1,763 mm

・資料…統計情報室「石川100の指標」(令和5年(2023)版)

4月の平均気温	13.8℃
4月の日照時間	216.0時間
4月の降水日数 (1.0mm以上)	9日

・資料…気象庁HP (過去の気象データ：金沢・2022年)

人 口

総人口 (R5.3.1)	1,113,589 人 (対前月差 △ 1,202 人)	市町別人口	総数(人)	対前月差(人)
地域別		金 沢 市	458,629	△ 521
能登(羽咋郡以北) ……	169,267 人 (同 △ 424 人)	七 尾 市	48,021	△ 62
加賀(かほく市以南) ……	944,322 人 (同 △ 778 人)	小 松 市	104,663	△ 54
世帯数 ……	472,352 世帯 (同 △ 574 世帯)	輪 島 市	22,575	△ 150
1世帯当たり人員 ……	2.36 人 (同 0.00 人)	珠 洲 市	12,017	△ 24
人口増減		加 賀 市	60,981	△ 98
自然増減 ……	△ 723 人	羽 咋 市	19,446	△ 45
社会増減 ……	△ 479 人	か ほ く 市	35,112	9
増加率順位		白 山 市	109,637	△ 13
1 能美市 (0.07 % …… 33 人)		能 美 市	48,328	33
2 かほく市 (0.03 % …… 9 人)		野 々 市 市	57,796	△ 79
減少率順位		川 北 町	6,099	△ 14
1 輪島市 (△ 0.66 % …… △ 150 人)		津 幡 町	36,863	△ 21
2 穴水町 (△ 0.37 % …… △ 28 人)		内 灘 町	26,214	△ 20
3 宝達志水町 (△ 0.31 % …… △ 36 人)		志 賀 町	17,634	△ 44
		宝 達 志 水 町	11,521	△ 36
		中 能 登 町	15,944	△ 15
		穴 水 町	7,479	△ 28
		能 登 町	14,630	△ 20

・資料…統計情報室「石川県の人口と世帯」

◎景気関係指標

作成…令和5年4月7日

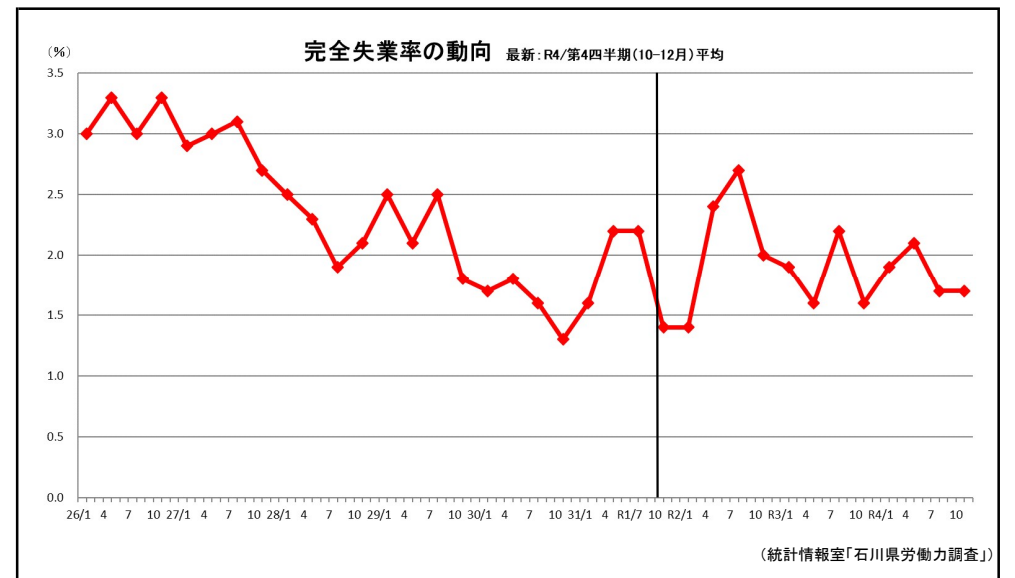
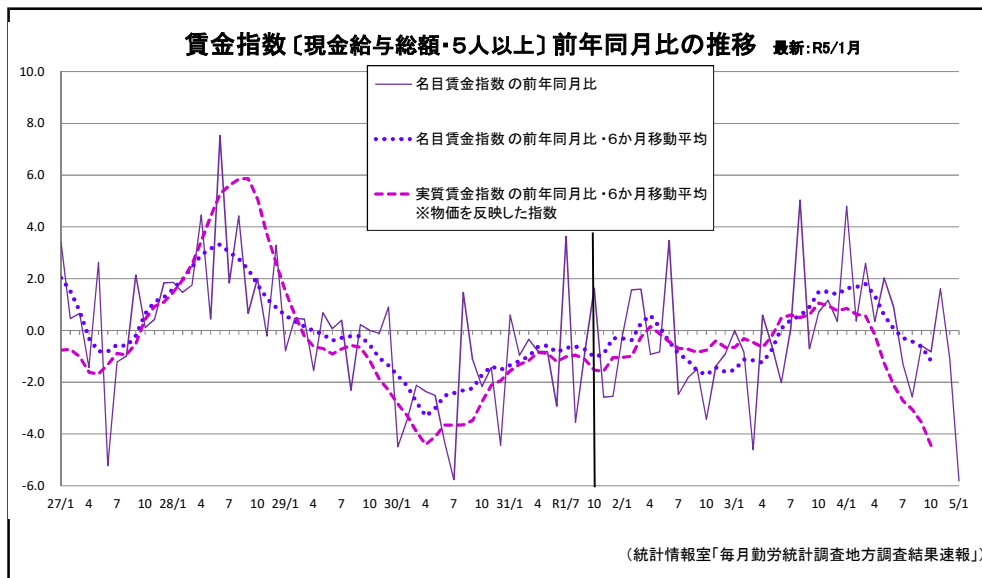
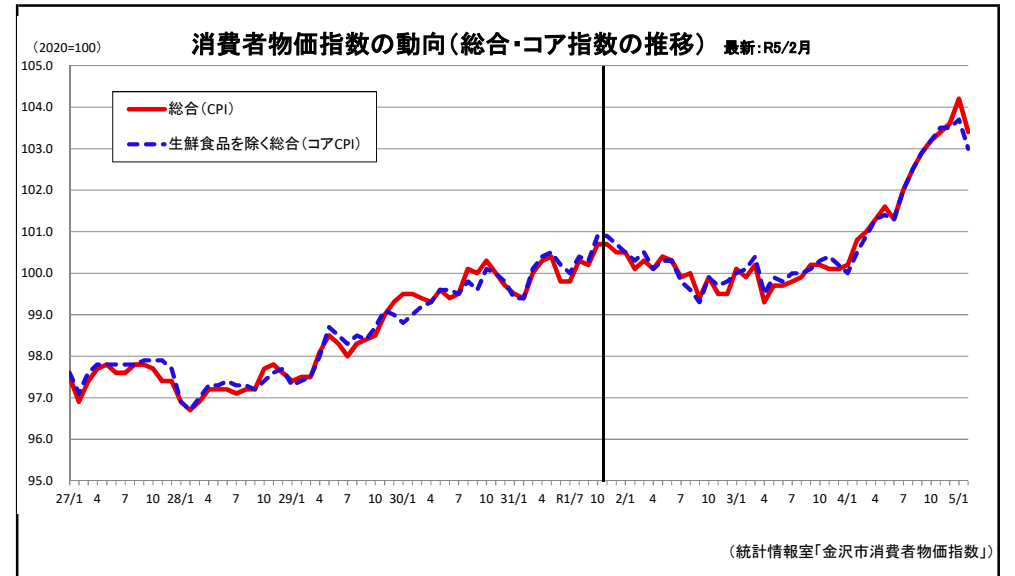
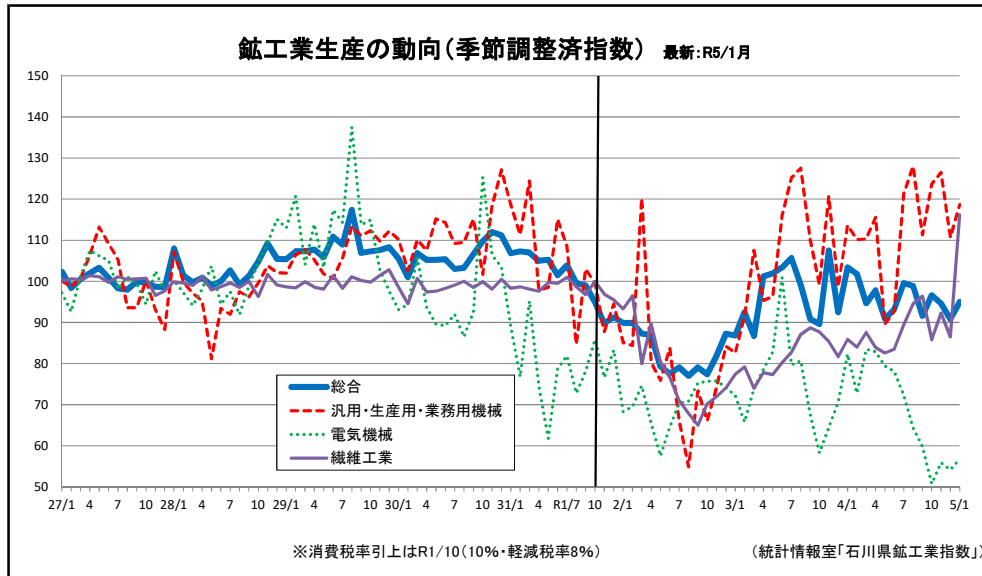
区分	鉱工業生産指数 平成27年=100						百貨店・スーパー 売上高		新車販売台数		新設住宅着工戸数		消費者物価指数		消費支出 (勤労者世帯) (1世帯当たり1か月間)		平均消費性向 (勤労者世帯) (1世帯当たり1か月間)		
	総合		機械工業		繊維工業		億円	%	百台	%	百戸	%	令和2年 =100	前年 (同月)比	千円	%	%	%	
	前年比 前月比	%	前年比 前月比	%	前年比 前月比	%													前年 (同月)比
全 国	R2年	90.6	▲10.4	89.9	▲11.9	80.4	▲12.5	195,050	▲6.6	45,986	▲11.5	8,153	▲9.9	100.0	0.0	305.8	▲5.6	61.3	▲6.6
	R3年	95.7	5.6	97.0	7.9	80.5	0.1	199,071	0.6	44,483	▲3.3	8,565	5.0	99.8	▲0.2	309.5	1.2	62.8	1.5
	R4年	95.6	▲0.1	98.2	1.2	80.6	0.1	206,607	3.2	42,013	▲5.6	8,592	0.3	102.3	2.5	320.6	3.6	64.0	1.2
	R4/11月	95.5	0.2	97.9	▲1.7	80.1	▲0.1	17,590	2.4	3,771	7.0	724	▲1.4	103.9	3.8	308.1	1.3	75.5	▲1.7
	12月	95.8	0.3	98.1	0.2	79.0	▲1.4	22,266	3.6	3,444	2.4	672	▲1.7	104.1	4.0	353.8	2.8	37.2	▲0.1
	R5/1月	90.7	▲5.3	90.9	▲7.3	78.5	▲0.6	17,681	4.9	3,823	16.0	636	6.6	104.7	4.3	331.1	5.3	81.8	2.4
	2月	94.8	4.5	98.5	8.4	78.6	0.1	15,819	4.7	4,267	20.3	644	▲0.3	104.0	3.3
石 川 県	R2年	82.8	▲17.6	75.3	▲18.6	78.0	▲20.7	168,043	▲4.0	49,369	▲14.6	6,944	▲15.7	100.0	▲0.1	316.3	▲14.4	58.2	▲10.8
	R3年	96.2	16.2	90.7	20.5	81.5	4.5	168,485	▲0.3	48,958	▲0.8	7,265	4.6	99.9	▲0.1	319.5	1.0	57.1	▲1.1
	R4年	95.9	▲0.3	89.8	▲1.0	87.5	7.4	...	0.0	48,027	▲1.9	6,158	▲15.2	102.0	2.1	319.0	▲0.2	57.0	▲0.1
	R4/11月	94.6	▲2.1	89.7	5.3	92.3	7.6	14,755	3.0	4,257	6.6	497	▲44.5	103.4	3.3	277.6	▲32.1	67.7	▲28.8
	12月	90.8	▲4.0	82.2	▲8.4	86.5	▲6.3	17,945	2.7	3,669	5.3	378	▲23.0	103.6	3.5	338.5	▲17.3	33.2	▲3.5
	R5/1月	95.0	4.6	88.3	7.4	116.2	34.3	15,064	1.3	3,931	13.3	321	▲13.7	104.2	4.1	337.6	9.6	80.5	9.5
	2月	13,044	2.4	4,769	18.8	394	▲16.9	103.4	2.6

区分	※ 有効求人倍率 (季節調整値)		就業者数 (原数値 月平均)		完全失業者数 (原数値 月平均)		完全失業率 (原数値 月平均)		常用雇用指数 (事業所規模5人以上)		所定外労働時間指数 <製造業> (事業所規模5人以上)		名目賃金指数 (現金給与総額) (事業所規模5人以上)		※ 国内銀行勘定 貸出残高		企業倒産件数		景気動向指数(CI) 平成27年=100			
	倍	%	万人	万人	万人	万人	%	%	令和2年 =100	前年 (同月)比	%	%	令和2年 =100	前年 (同月)比	%	%	件	%	先行	一致	遅行	
																						前年 (同月)差
全 国	R2年	1.10	▲0.45	6,710	▲40	192	30	2.8	0.4	100.0	1.0	100.0	▲20.6	100.0	▲1.2	53,906	4.8	7,773	▲7.2	-	-	-
	R3年	1.16	0.06	6,713	3	195	3	2.8	0.0	101.1	1.2	114.0	14.0	100.3	0.3	54,834	1.7	6,030	▲22.4	-	-	-
	R4年	6,723	10	179	▲16	2.6	▲0.2	102.0	0.9	121.1	6.2	102.3	2.0	6,428	6.6	-	-	-
	R4/11月	1.35	0.19	6,724	28	165	▲18	2.4	▲0.3	102.8	1.1	126.9	4.5	90.5	1.9	56,127	4.1	581	13.9	97.6	99.4	100.0
	12月	1.36	0.19	6,716	10	158	▲15	2.3	▲0.2	103.0	1.2	125.2	0.3	178.4	4.1	56,545	4.3	606	20.2	97.2	99.4	100.0
	R5/1月	1.35	0.17	6,689	43	164	▲21	2.4	▲0.3	102.7	1.6	109.2	▲4.5	87.0	0.8	56,509	4.5	570	26.1	96.6	96.4	100.6
	2月	1.34	0.13	6,667	9	174	▲6	2.5	▲0.1	102.6	1.8	119.3	▲4.7	85.4	1.1	56,673	4.4	577	25.7
石 川 県	R2年	1.22	▲0.65	608.4	▲17.1	13.0	1.0	2.1	0.2	100.0	▲1.0	100.0	▲31.5	100.0	▲0.5	32,170	3.1	68	▲9.3	-	-	-
	R3年	1.40	0.18	611.2	2.8	11.3	▲1.7	1.8	▲0.3	97.8	▲2.2	123.0	23.0	99.9	▲0.1	32,937	2.4	58	▲14.7	-	-	-
	R4年	614.8	3.6	11.5	0.2	1.8	0.0	100.0	2.2	138.8	12.8	100.2	0.3	49	▲15.5	-	-	-
	R4/11月	1.65	0.21	(10-12月)	(10-12月)	(10-12月)	(10-12月)	(10-12月)	(10-12月)	99.9	2.3	154.7	15.0	88.2	1.6	33,039	2.5	4	0.0	103.4	85.8	90.6
	12月	1.66	0.23	(10-12月)	(10-12月)	(10-12月)	(10-12月)	(10-12月)	(10-12月)	100.0	2.4	153.8	14.3	173.5	▲1.1	33,225	2.4	5	25.0	101.1	84.7	90.2
	R5/1月	1.69	0.20	613.5	▲0.8	10.5	0.4	1.7	0.1	100.2	0.1	122.6	▲3.8	84.3	▲5.8	32,980	1.2	2	0.0	100.2	85.5	88.9
	2月	1.63	0.12	33,022	1.1	1	▲75.0

注1) pは速報値、rは訂正值、※は年度値(国内銀行勘定は年度末の数値)、…は不詳。
 注2) 前年(同月)比・差は、「百貨店・スーパー売上高」を除き、原指数による。
 注3) 鉱工業生産指数については、年の値は原指数、月の値は季節調整指数である。県の令和3年、4年指数は年間補正前である。
 注4) 既存店とは、調査月において、当年と前年同月でともに存在した事業所の数値である。
 店調済(店舗調整済)前年(同月)比とは、前年同月以降に新設または廃止された店舗分を当月分または前年同月分から除外して算出した比率である。
 注5) 平均消費性向とは、可処分所得に対する消費支出の割合である。平成18年2月から対象世帯に農林漁家世帯が含まれている。
 注6) 就業者数(全国)及び完全失業者数(全国)は、令和4年1月結果から算出の基礎となる人口を最新の2020年国勢調査を基準とする推計人口に切替えた。
 注7) 国の景気動向指数(CI)の採用系列については、第16循環の景気の山の暫定設定にあわせ、第12次改定として、一致系列に輸出数量指数が追加された。
 そのため、国の景気動向指数は令和2年6月分速報から、第12次改定後の数値となり、景気動向指数は全系列、全期間が遡及改定となっている。

☆ご意見・お問い合わせは以下までお願いします。
 女性活躍・県民協働課 統計情報室
 生活社会グループ(内線3751)
 TEL: 076-225-1343
 FAX: 076-225-1345
 メール: toukei@pref.ishikawa.lg.jp

[付録] 主な景気関係指標の動き



○資料出所

	鉱工業生産指数	百貨店・スーパー 売上高	新車販売台数	新設住宅着工戸数	消費者物価指数	消費支出	平均消費性向
全 国	経済産業省「鉱工業生産・出荷・在庫指数」	経済産業省 「商業動態統計調査」	石川県自動車 販売店協会	国土交通省 「住宅着工統計」	総務省 「消費者物価指数」	総務省「家計調査」	
石川県	統計情報室「石川県鉱工業指数」				統計情報室 「金沢市消費者物価指数」		

	有効求人倍率	就業者数	完全失業者数	完全失業率	雇用指数	所定外労働時間 指数	賃金指数	国内銀行勘定	企業倒産件数	景気動向指数(CI)
全 国	石川労働局	総務省「労働力調査」			厚生労働省「毎月勤労統計調査」			日本銀行	(株)東京商工リサーチ 「全国企業倒産状況」	内閣府「景気動向指数」
石川県		統計情報室「石川県労働力調査」			統計情報室「毎月勤労統計調査」					統計情報室