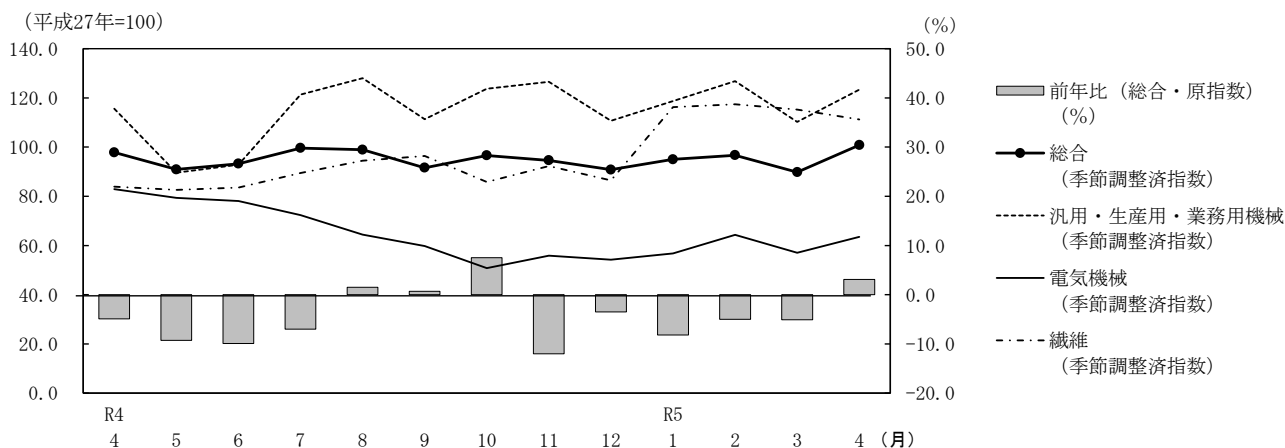


I グラフでみる石川県の経済指標

1 主要経済指標

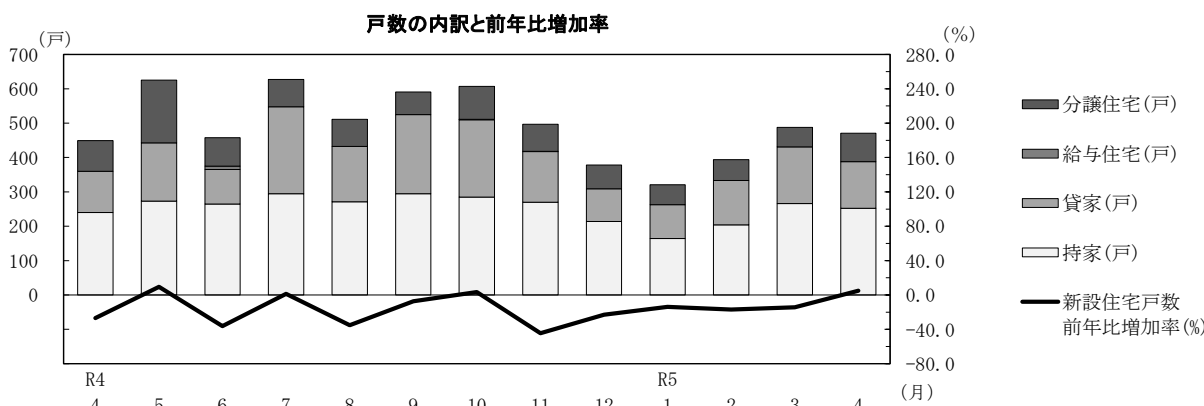
(1) 鉱工業生産指数



・令和5年4月の鉱工業生産指数（総合）は、前月比（季節調整済指数）は2ヶ月ぶりに上回り（12.2%）、前年比（原指数）では6ヶ月ぶりに上回った（3.1%）。

資料出所：石川県統計情報室

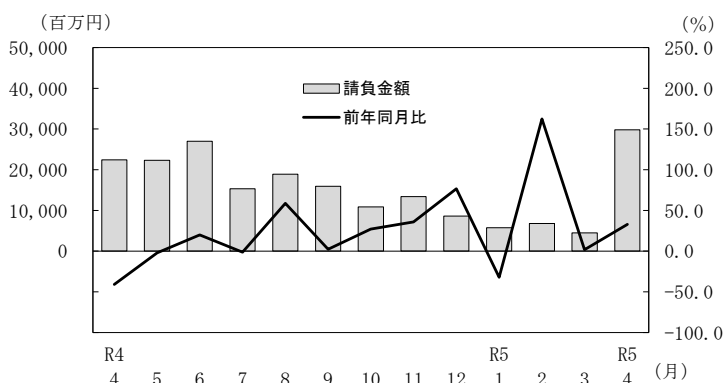
(2) 新設住宅着工戸数



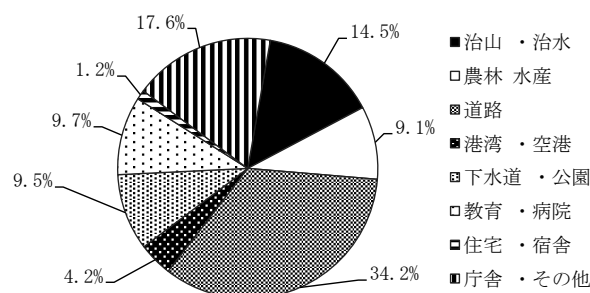
・令和5年4月の新設住宅着工戸数は6ヶ月ぶりに前年を上回った（△4.9%）。

資料出所：国土交通省

(3) 公共工事請負額



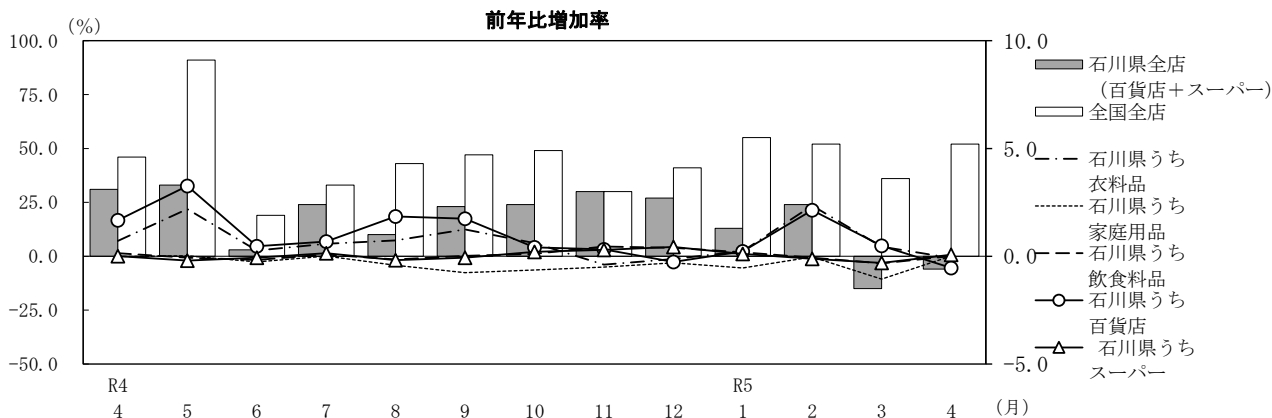
目的別内訳(令和5年2月～令和5年4月平均)



・前払金保証対象となった工事で見ると令和5年4月の公共工事請負金額は3ヶ月連続で前年を上回った（32.9%）。

資料出所：東日本建設業保証(株)

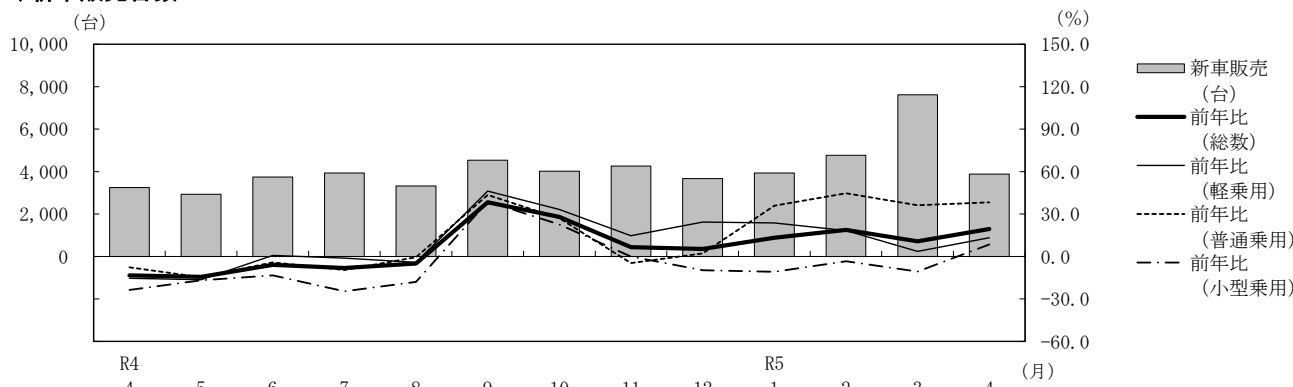
(4)百貨店・スーパー売上高



・令和5年4月の百貨店・スーパー売上高は2ヶ月連続で前年を下回った(△0.6%)。

資料出所：経済産業省

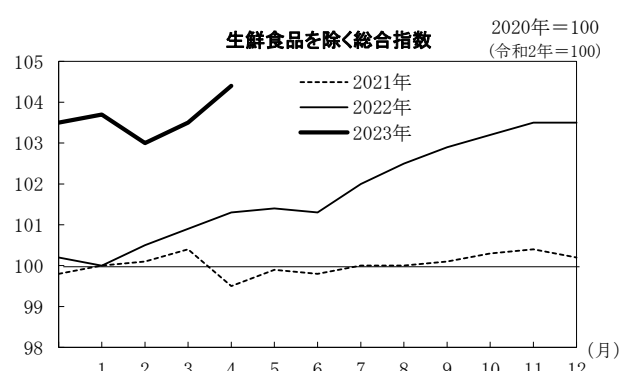
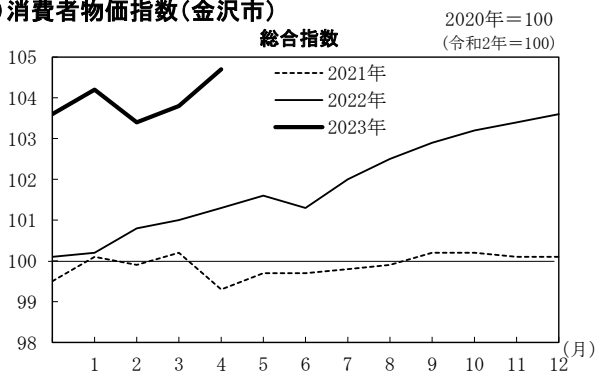
(5)新車販売台数



・令和5年4月の新車販売台数は8ヶ月連続で前年を上回った(19.4%)。

資料出所：石川県自動車販売店協会

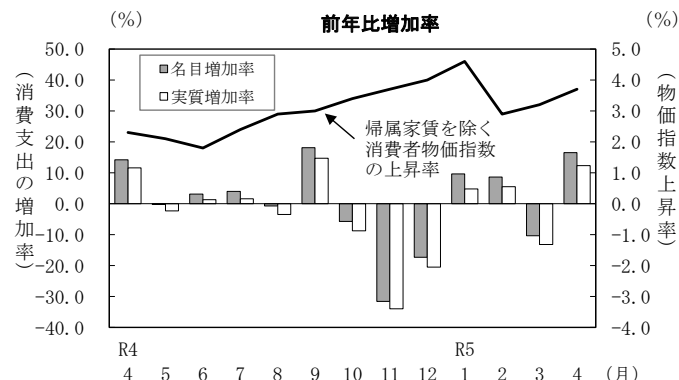
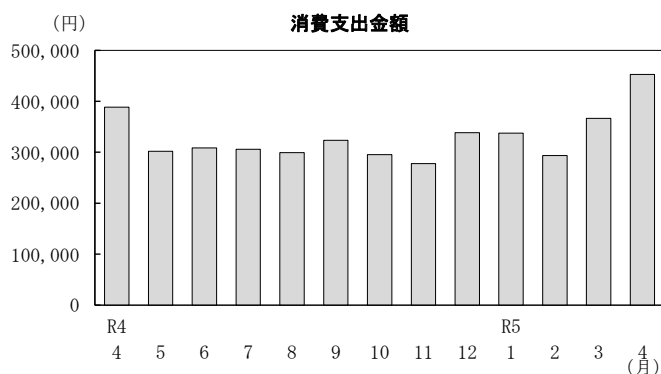
(6)消費者物価指数(金沢市)



・令和5年4月の総合指数は20ヶ月連続で前年を上回った。生鮮食品を除く総合指数は15ヶ月連続で前年を上回った。

資料出所：石川県統計情報室

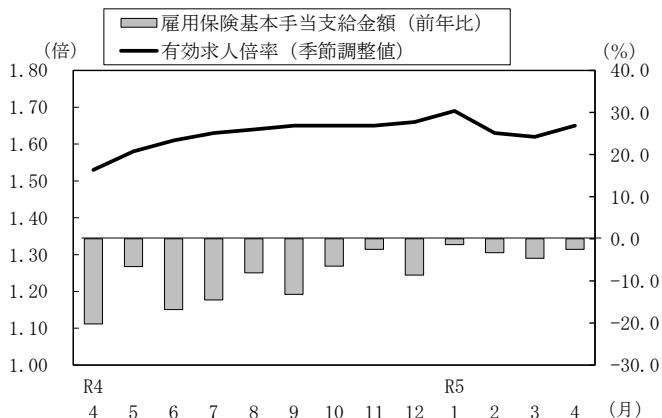
(7)家計消費支出 (金沢市・二人以上の勤労者世帯)



・令和5年4月の金沢市勤労者世帯の消費支出は2ヶ月ぶりに前年を上回った(名目16.5%)。

資料出所：総務省統計局

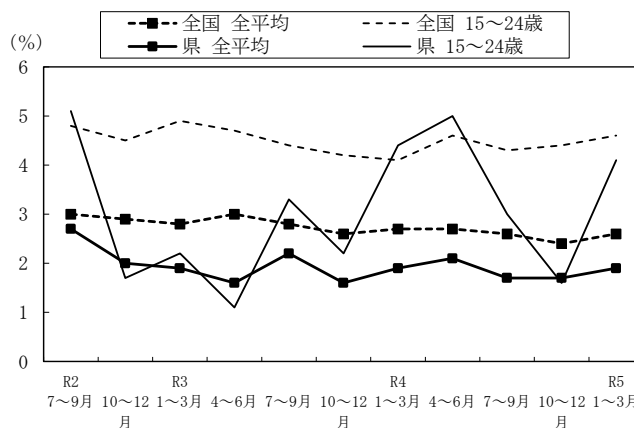
(8) 有効求人倍率及び雇用保険給付



・令和5年4月の有効求人倍率(季節調整値)は1.65倍となり、3ヶ月ぶりに上昇した。

資料出所：石川労働局

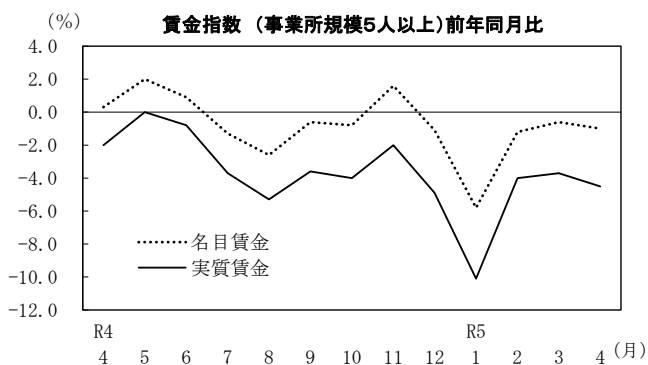
(9) 完全失業率



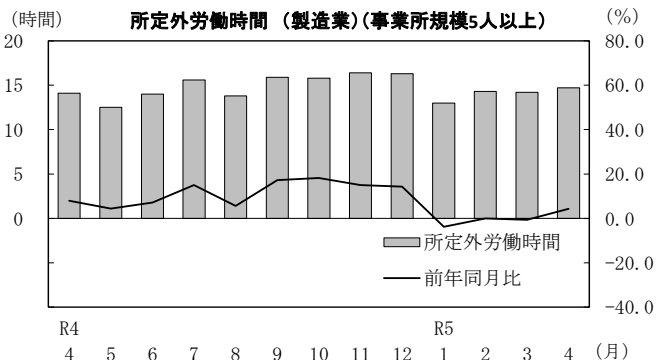
・令和5年1~3月平均の完全失業率(原数値)は1.9%となり、前年同期と同じだった。

資料出所：石川県統計情報室

(10) 賃金及び労働時間



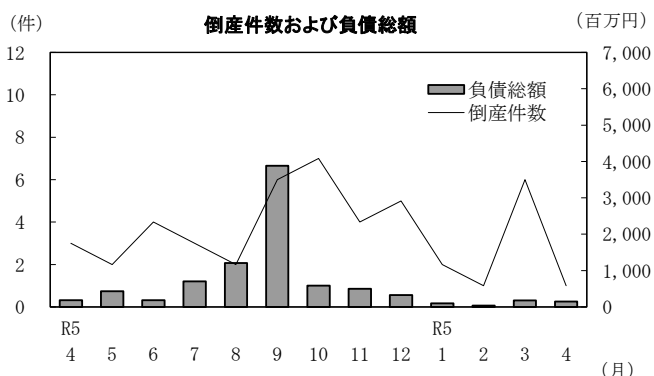
・物価の変動を反映した実質賃金(令和5年4月)は、11ヶ月連続で前年を下回った(△4.5%)。



・製造業の所定外労働時間(令和5年4月)は2ヶ月ぶりに前年を上回った(4.3%)。

資料出所：石川県統計情報室

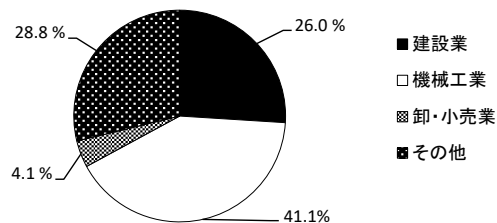
(11) 企業倒産状況



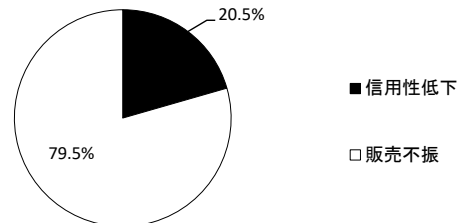
・令和5年4月の企業倒産は、負債総額が前年同期を下回った。

※内訳は負債総額ベースで作成
資料出所：(株)東京商工リサーチ金沢支店

業種別内訳(令和5年2月~令和5年4月平均)



原因別内訳(令和5年2月~令和5年4月平均)

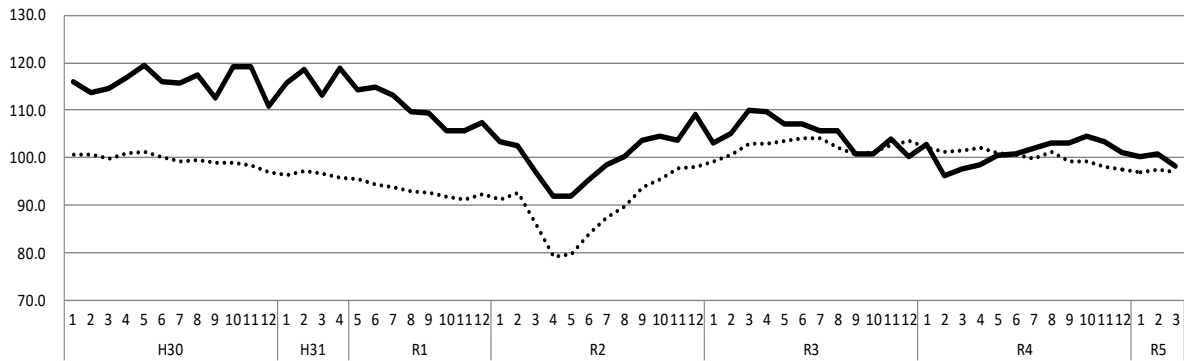


2 景気動向指数[平成 30 年 1 月～令和 5 年 3 月]



図1 CI 先行指数

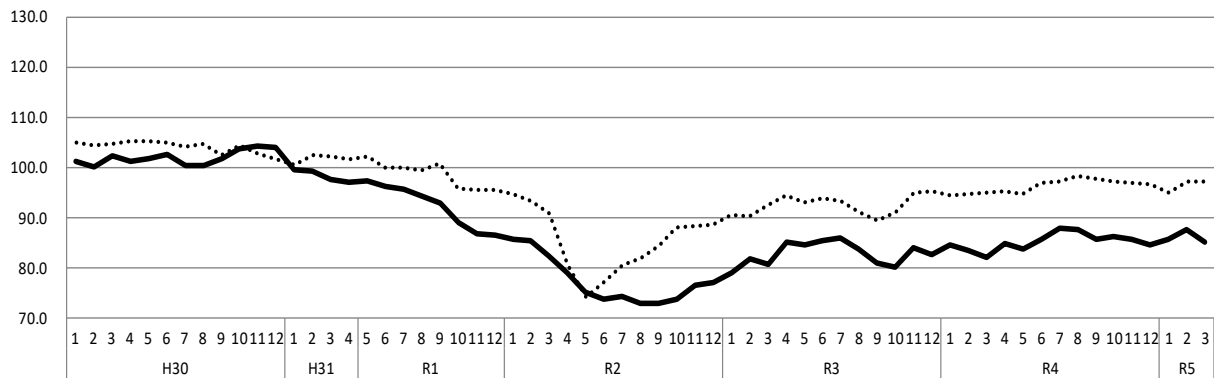
(H27=100)



- ・令和 5 年 3 月の CI 先行指数は、98.1 となった。
前月と比較して 2.7 ポイント下降し、2 か月ぶりの下降となった。

図2 CI 一致指数

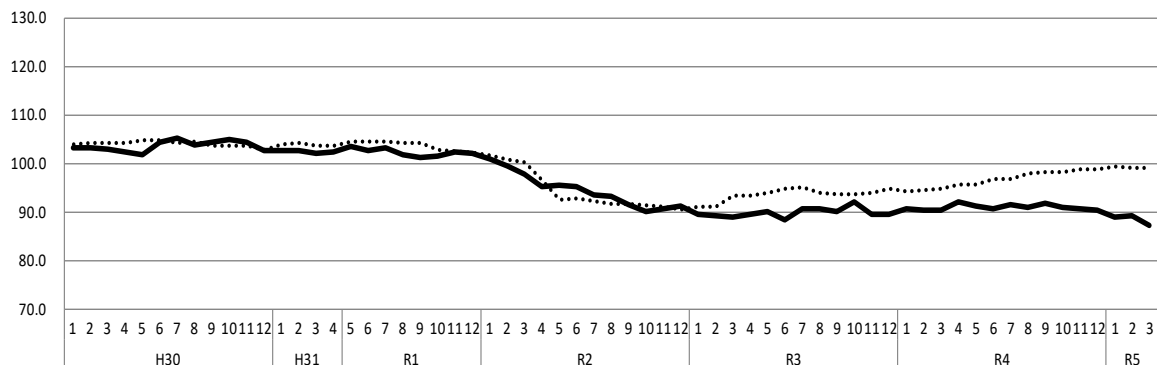
(H27=100)



- ・令和 5 年 3 月の CI 一致指数は、85.2 となった。
前月と比較して 2.4 ポイント下降し、3 か月ぶりの下降となった。

図3 CI 遅行指数

(H27=100)



- ・令和 5 年 3 月の CI 遅行指数は、87.3 となった。
前月と比較して 1.9 ポイント下降し、2 か月ぶりの下降となった。

石川県CI採用系列の寄与度

			令和4年			令和5年		
			10月	11月	12月	1月	2月	3月
先 行 指 数			104.4	103.4	101.1	100.2	100.8	98.1
		前月差(ポイント)	1.2	-1.0	-2.3	-0.9	0.6	-2.7
L1	新設住宅着工戸数	前月比伸び率(%) 寄与度	0.2 0.02	-22.3 -1.62	2.1 0.15	8.4 0.53	-0.4 -0.01	0.2 0.02
L2	所定外労働時間 (30人以上、製造業)	前月比伸び率(%) 寄与度	1.8 0.46	-4.1 -1.31	-1.8 -0.58	-6.2 -1.87	-0.7 -0.18	0.7 0.22
L3	東証株価指数	前月差 寄与度	2.0 0.45	2.1 0.46	0.6 0.18	0.7 0.19	5.0 0.87	2.0 0.36
L4	新車新規登録数	前月比伸び率(%) 寄与度	8.8 1.81	2.1 0.37	-4.2 -1.04	9.1 1.82	-0.6 -0.24	-8.6 -2.02
L5	新規求人数(一般)	前月比伸び率(%) 寄与度	-9.0 -1.84	5.7 1.07	-3.6 -0.71	2.3 0.41	1.9 0.35	-1.7 -0.32
L6	銀行貸出残高	前月差 寄与度	0.3 0.52	0.1 0.21	-0.1 -0.09	-1.3 -1.70	-0.1 -0.07	-0.5 -0.81
	一致指数トレンド成分	寄与度	▲ 0.22	▲ 0.22	▲ 0.25	▲ 0.22	▲ 0.12	▲ 0.24
一 致 指 数			86.3	85.8	84.7	85.6	87.6	85.2
		前月差(ポイント)	0.7	-0.5	-1.1	0.9	2.0	-2.4
C1	有効求人倍率	前月差 寄与度	0.00 -0.01	0.00 0.00	0.01 0.14	0.03 0.44	-0.06 -0.80	-0.01 -0.13
C2	業況判断DI(北陸、全産業)	前月差 寄与度	1.0 0.14	0.0 0.00	2.0 0.29	-0.3 -0.05	0.0 0.00	-0.7 -0.10
C3	鉱工業生産指数(総合)	前月比伸び率(%) 寄与度	5.5 0.58	-2.1 -0.23	-4.0 -0.44	4.6 0.49	1.8 0.20	-7.1 -0.81
C4	鉱工業生産指数(機械)	前月比伸び率(%) 寄与度	1.2 0.05	5.3 0.30	-8.4 -0.56	7.4 0.42	8.4 0.49	-13.6 -0.85
C5	鉱工業出荷指数(総合)	前月比伸び率(%) 寄与度	6.8 0.61	-0.3 -0.04	-3.1 -0.30	1.0 0.09	9.3 0.82	-14.6 -0.83
C6	百貨店・スーパー販売額(実質値)	前月差 寄与度	-0.2 -0.02	0.3 0.03	-0.5 -0.04	-1.9 -0.18	2.5 0.23	-4.0 -0.38
C7	温泉旅館宿泊客数	前月比伸び率(%) 寄与度	-15.6 -0.82	-10.1 -0.82	3.4 0.30	-0.8 -0.07	77.5 0.83	6.8 0.60
C8	単位労働コスト (30人以上、製造業)(逆)	前月比伸び率(%) 寄与度	-1.0 0.10	-2.6 0.25	4.8 -0.46	2.0 -0.19	-2.3 0.22	-0.5 0.04
遅 行 指 数			90.9	90.6	90.2	88.9	89.2	87.3
		前月差(ポイント)	-0.9	-0.3	-0.4	-1.3	0.3	-1.9
LG1	消費者物価指数 (金沢市総合)	前月差 寄与度	0.30 0.27	0.30 0.27	0.20 0.17	0.50 0.46	-1.41 -1.08	0.19 0.18
LG2	雇用指数 (30人以上、調査産業計)	前月差 寄与度	-1.67 -1.06	0.74 0.75	0.22 0.23	-2.92 -1.03	-0.30 -0.26	-1.72 -1.00
LG3	賃金指数 (30人以上、調査産業計)(実質)	前月差 寄与度	-0.6 -0.31	-1.0 -0.51	-1.7 -0.90	0.0 0.02	1.9 1.00	-2.1 -1.05
LG4	法人事業税 (含地方法人特別税)	前月比伸び率(%) 寄与度	12.0 0.47	0.2 0.02	-9.2 -0.36	-2.5 -0.08	14.8 0.55	-7.0 -0.27
LG5	雇用保険受給者数(逆)	前月比伸び率(%) 寄与度	1.2 -0.21	0.0 0.02	-1.6 0.32	3.2 -0.53	1.1 -0.16	0.3 -0.02
LG6	営業倉庫在庫高	前月比伸び率(%) 寄与度	1.0 0.14	-2.8 -0.57	2.0 0.35	0.3 0.02	2.0 0.34	3.1 0.53
	一致指数トレンド成分	寄与度	▲ 0.20	▲ 0.19	▲ 0.22	▲ 0.20	▲ 0.10	▲ 0.21

※(逆)は景気と逆サイクルの系列

〈参考〉全国景気動向指数H27=100 (令和5年6月26日公表 内閣府経済社会総合研究所)

CI先行指数	前月差(ポイント)	99.1	98.2	97.5	96.8	97.5	96.8
		-0.1	-0.9	-0.7	-0.7	0.7	-0.7
CI一致指数	前月差(ポイント)	97.3	97.0	96.7	95.0	97.3	97.2
		-0.4	-0.3	-0.3	-1.7	2.3	-0.1
CI遅行指数	前月差(ポイント)	98.3	98.7	98.7	99.4	99.0	99.1
		0.1	0.4	0.0	0.7	-0.4	0.1

※ 内閣府が採用している系列の内容は、石川県のものとは若干異なる。