

季報

いしかわの統計

■No.168. ■2023.7

石川県統計情報室

目 次

I グラフでみる石川県の経済指標

- 1 主要経済指標 1
- 2 景気動向指数
〔平成30年1月～令和5年3月〕..... 4

II 主要指標

- 1 石 川 県 6
- 2 全 国 7
- 3 石 川 県 (つづき) 8
- 4 全 国 (つづき) 9

III 統計資料

< 人 口 >

- 1 市町別人口と世帯
(令和5年6月1日現在) 10
- 2 石川県の人口動態 11

< 労 働 >

- 3 一般職業紹介状況
(新規学卒者を除き、パートを含む)..... 12
- 4 雇用保険給付状況 13
- 5 賃金指数 (名目・実質)..... 14
- 6 雇用指数 15
- 7 1人平均月間現金給与額 16

< 生 産 >

- 8 業種別生産・出荷・在庫指数 17

< 農 業 ・ 水 産 業 >

- 9 農業・水産業の状況 18

< 気 象 >

- 10 気象 19

< 電 力 >

- 11 電力需給状況 20

< 物 価 >

- 12 金沢市消費者物価指数 21
- 13 主要品目の小売価格 (金沢市)..... 22

< 家 計 >

- 14 1世帯1か月の平均収入と支出
(金沢市・二人以上の勤労者世帯)..... 23

< 建 設 >

- 15 建築着工住宅 24
- 16 構造別着工建築物 25
- 17 公共工事請負高 26

< 商 業 ・ 金 融 >

- 18 百貨店・スーパー売上高 27
- 19 金融機関業態別預金・貸出残高 28
- 20 手形交換状況 29
- 21 信用保証協会保証状況 30
- 22 企業倒産状況 31

< 運 輸 >

- 23 有料道路利用状況 32
- 24 自動車保有台数 33
- 25 港別輸移出入状況 34
- 26 地域別観光客数 35
- 27 旅券発行件数 36

< 社 会 >

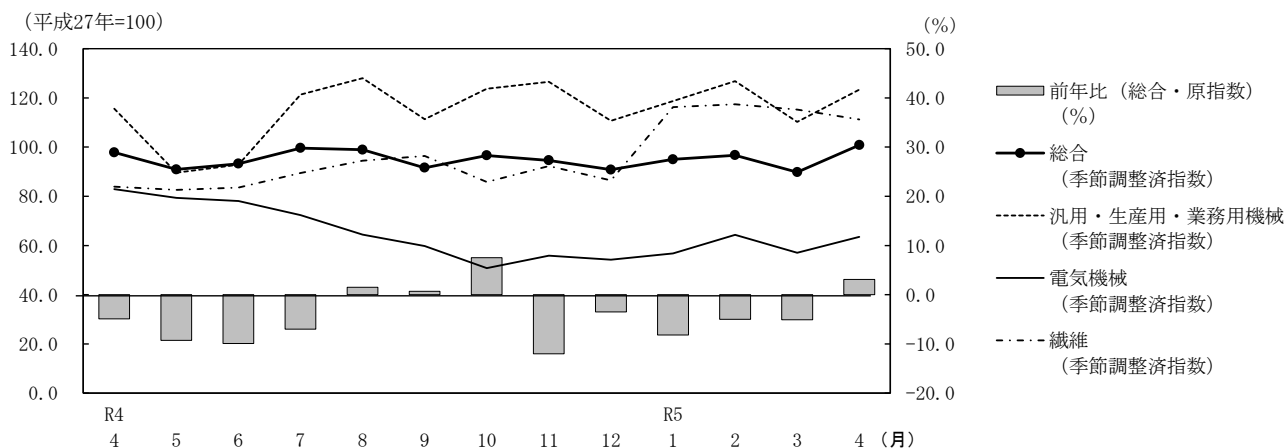
- 28 交通事故の状況 37
- 29 刑法犯認知・検挙件数 38
- 30 火災発生状況 39

◎ 統計表中の符号の用法は次のとおりです。
「-」該当なし 「r」訂正・改訂数値 「0」単位未満 「p」速報数値
「…」不詳 「△」減少を示す 「x」秘匿扱いのもの

I グラフでみる石川県の経済指標

1 主要経済指標

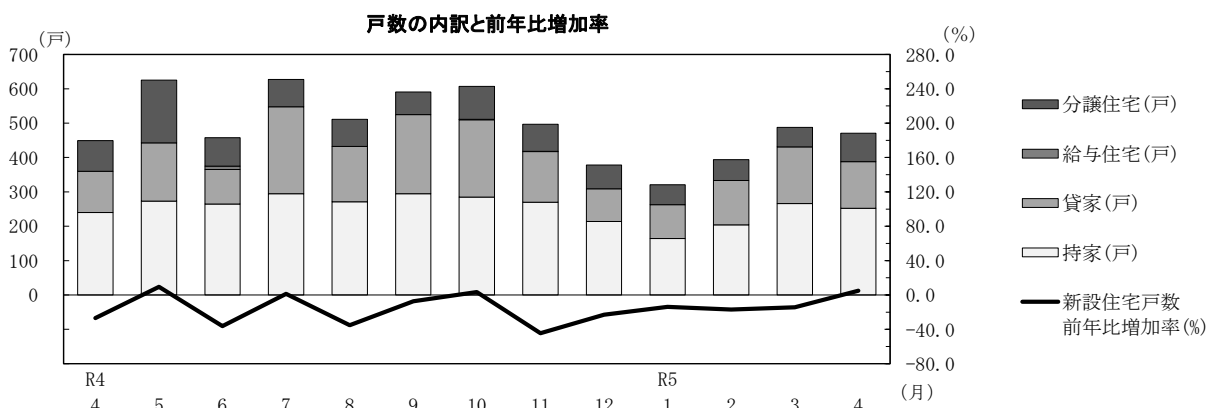
(1) 鉱工業生産指数



・令和5年4月の鉱工業生産指数（総合）は、前月比（季節調整済指数）は2ヶ月ぶりに上回り（12.2%）、前年比（原指数）では6ヶ月ぶりに上回った（3.1%）。

資料出所：石川県統計情報室

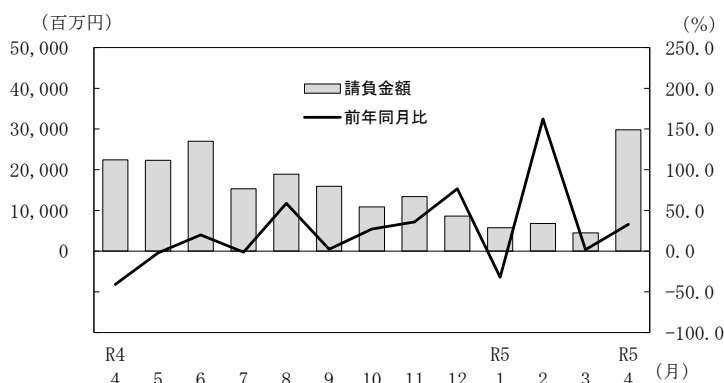
(2) 新設住宅着工戸数



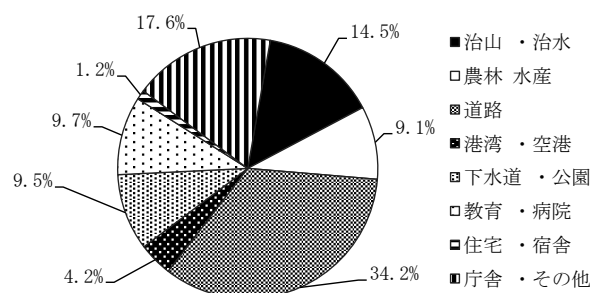
・令和5年4月の新設住宅着工戸数は6ヶ月ぶりに前年を上回った（△4.9%）。

資料出所：国土交通省

(3) 公共工事請負額



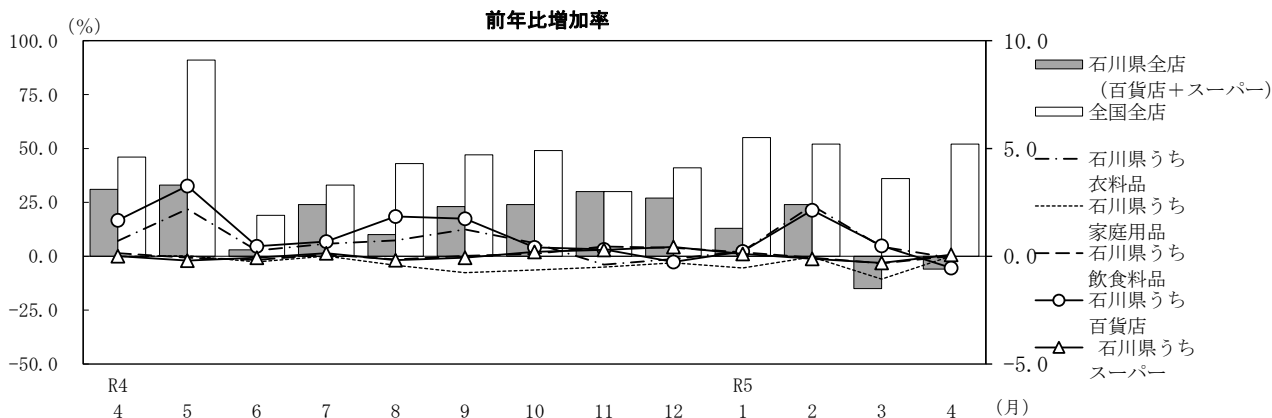
目的別内訳(令和5年2月～令和5年4月平均)



・前払金保証対象となった工事で見ると令和5年4月の公共工事請負金額は3ヶ月連続で前年を上回った（32.9%）。

資料出所：東日本建設業保証(株)

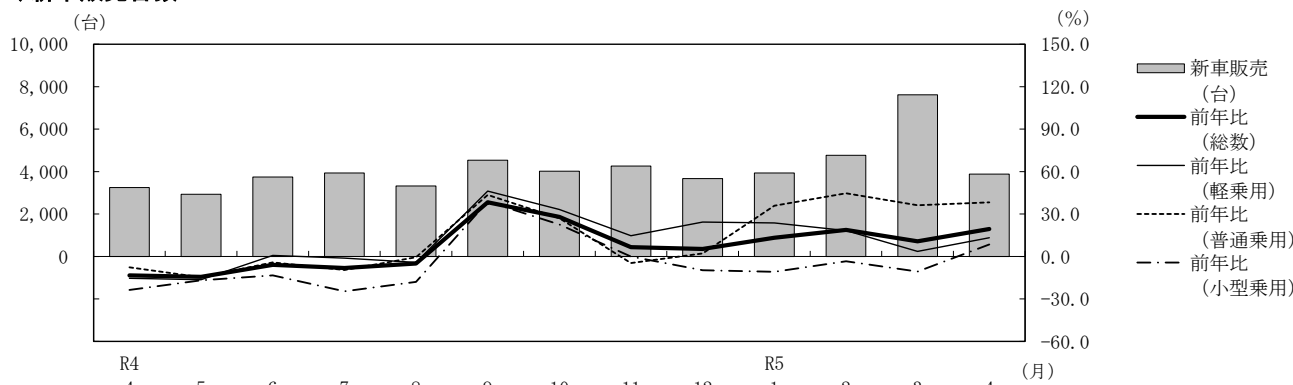
(4)百貨店・スーパー売上高



・令和5年4月の百貨店・スーパー売上高は2ヶ月連続で前年を下回った(△0.6%)。

資料出所：経済産業省

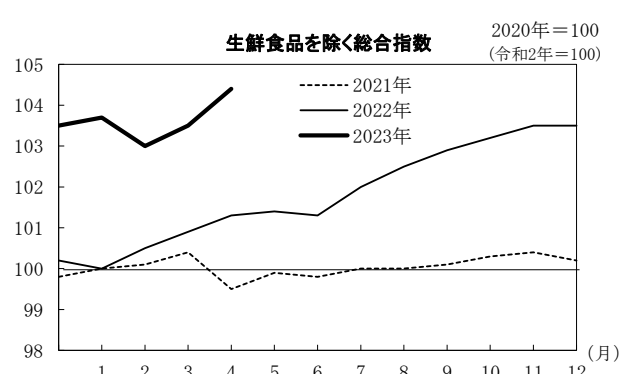
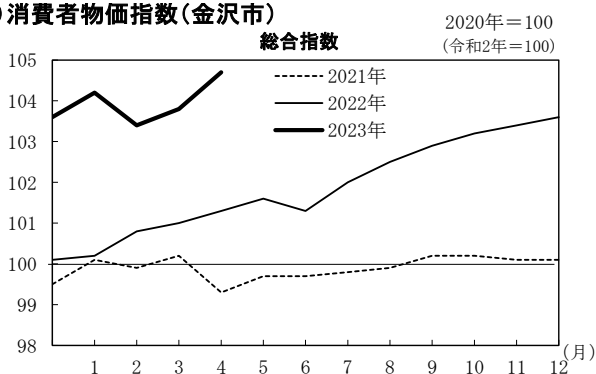
(5)新車販売台数



・令和5年4月の新車販売台数は8ヶ月連続で前年を上回った(19.4%)。

資料出所：石川県自動車販売店協会

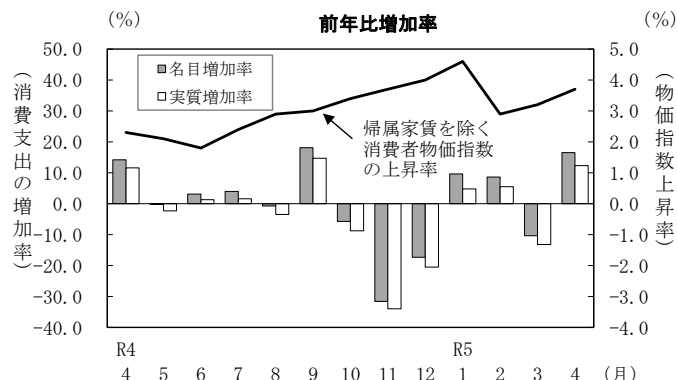
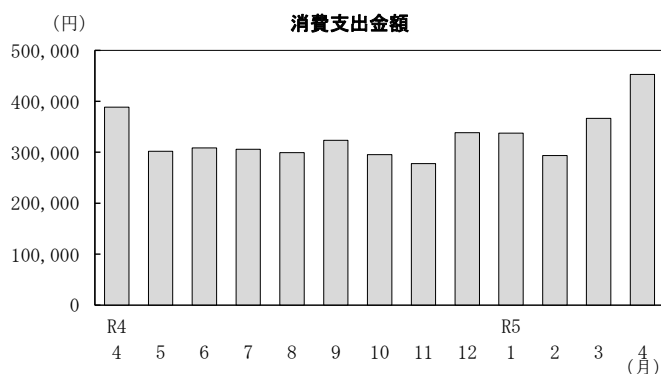
(6)消費者物価指数(金沢市)



・令和5年4月の総合指数は20ヶ月連続で前年を上回った。生鮮食品を除く総合指数は15ヶ月連続で前年を上回った。

資料出所：石川県統計情報室

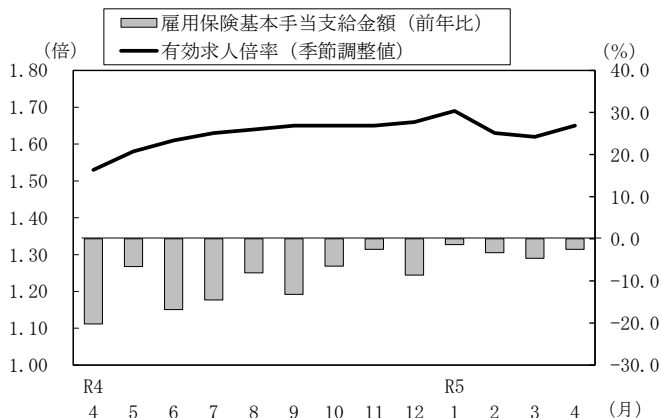
(7)家計消費支出 (金沢市・二人以上の勤労者世帯)



・令和5年4月の金沢市勤労者世帯の消費支出は2ヶ月ぶりに前年を上回った(名目16.5%)。

資料出所：総務省統計局

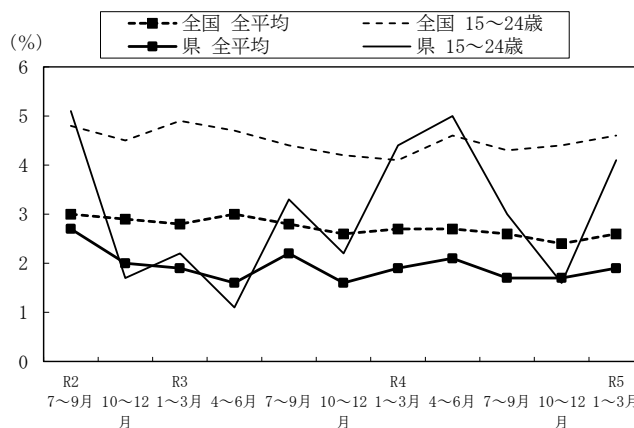
(8) 有効求人倍率及び雇用保険給付



・令和5年4月の有効求人倍率(季節調整値)は1.65倍となり、3ヶ月ぶりに上昇した。

資料出所：石川労働局

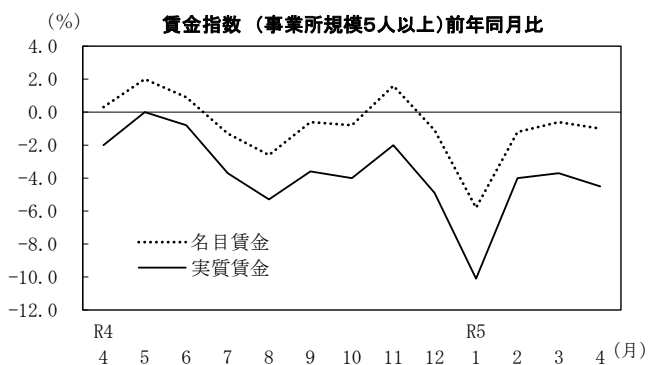
(9) 完全失業率



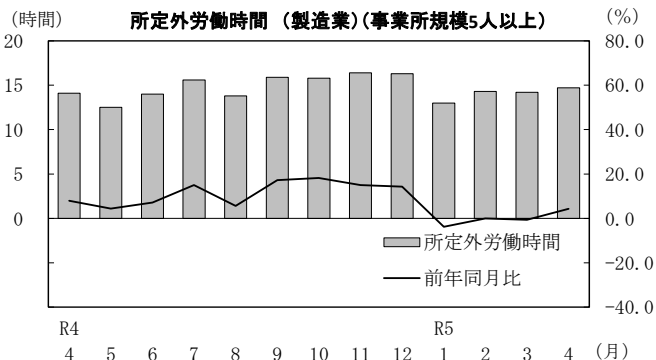
・令和5年1～3月平均の完全失業率(原数値)は1.9%となり、前年同期と同じだった。

資料出所：石川県統計情報室

(10) 賃金及び労働時間



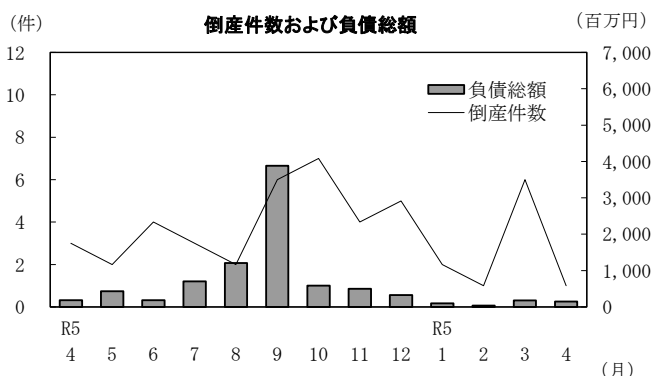
・物価の変動を反映した実質賃金(令和5年4月)は、11ヶ月連続で前年を下回った(△4.5%)。



・製造業の所定外労働時間(令和5年4月)は2ヶ月ぶりに前年を上回った(4.3%)。

資料出所：石川県統計情報室

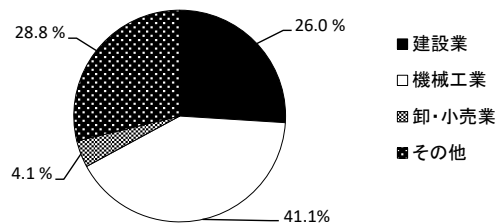
(11) 企業倒産状況



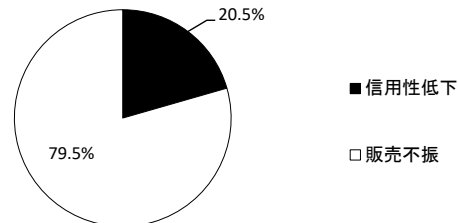
・令和5年4月の企業倒産は、負債総額が前年同期を下回った。

※内訳は負債総額ベースで作成
資料出所：(株)東京商工リサーチ金沢支店

業種別内訳(令和5年2月～令和5年4月平均)



原因別内訳(令和5年2月～令和5年4月平均)

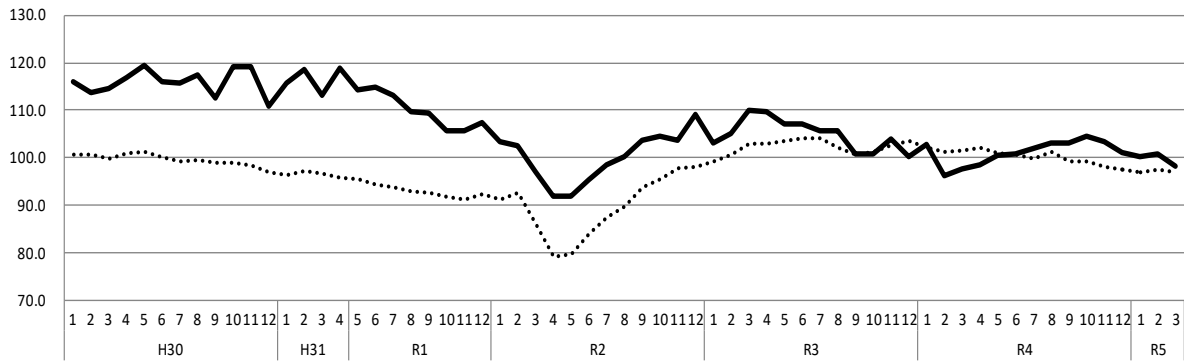


2 景気動向指数[平成 30 年 1 月～令和 5 年 3 月]



図1 CI 先行指数

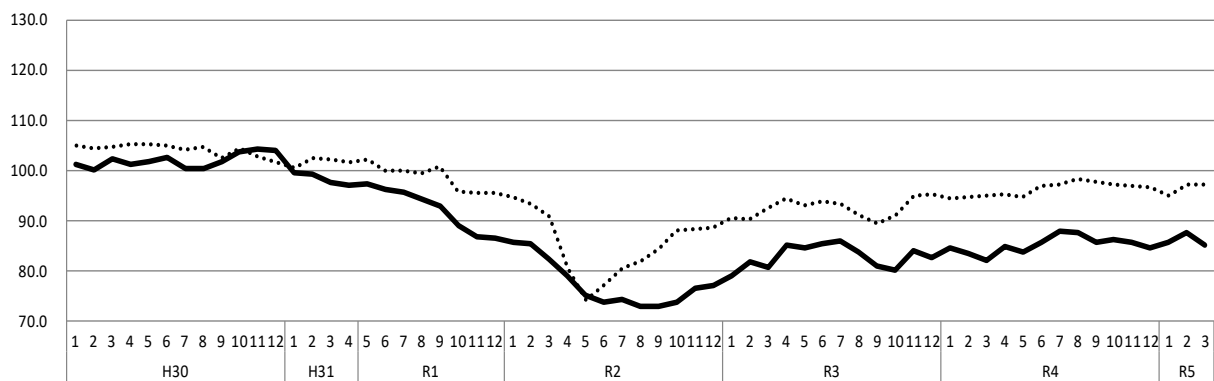
(H27=100)



- ・令和 5 年 3 月の CI 先行指数は、98.1 となった。
前月と比較して 2.7 ポイント下降し、2 か月ぶりの下降となった。

図2 CI 一致指数

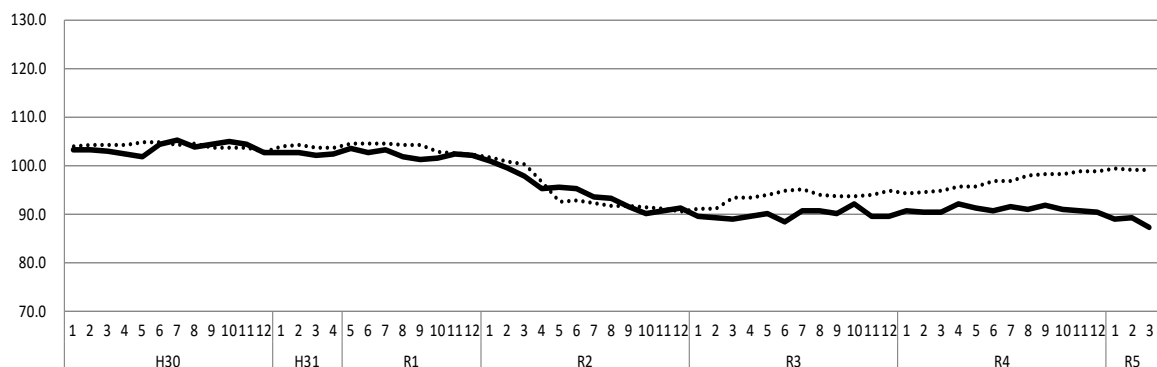
(H27=100)



- ・令和 5 年 3 月の CI 一致指数は、85.2 となった。
前月と比較して 2.4 ポイント下降し、3 か月ぶりの下降となった。

図3 CI 遅行指数

(H27=100)



- ・令和 5 年 3 月の CI 遅行指数は、87.3 となった。
前月と比較して 1.9 ポイント下降し、2 か月ぶりの下降となった。

石川県CI採用系列の寄与度

| | | | 令和4年 | | | 令和5年 | | |
|---------|---------------------------|------------------|----------------|----------------|---------------|----------------|----------------|----------------|
| | | | 10月 | 11月 | 12月 | 1月 | 2月 | 3月 |
| 先 行 指 数 | | | 104.4 | 103.4 | 101.1 | 100.2 | 100.8 | 98.1 |
| | | 前月差(ポイント) | 1.2 | -1.0 | -2.3 | -0.9 | 0.6 | -2.7 |
| L1 | 新設住宅着工戸数 | 前月比伸び率(%) 寄与度 | 0.2 0.02 | -22.3 -1.62 | 2.1 0.15 | 8.4 0.53 | -0.4 -0.01 | 0.2 0.02 |
| L2 | 所定外労働時間 (30人以上、製造業) | 前月比伸び率(%) 寄与度 | 1.8 0.46 | -4.1 -1.31 | -1.8 -0.58 | -6.2 -1.87 | -0.7 -0.18 | 0.7 0.22 |
| L3 | 東証株価指数 | 前月差 寄与度 | 2.0 0.45 | 2.1 0.46 | 0.6 0.18 | 0.7 0.19 | 5.0 0.87 | 2.0 0.36 |
| L4 | 新車新規登録数 | 前月比伸び率(%) 寄与度 | 8.8 1.81 | 2.1 0.37 | -4.2 -1.04 | 9.1 1.82 | -0.6 -0.24 | -8.6 -2.02 |
| L5 | 新規求人数(一般) | 前月比伸び率(%) 寄与度 | -9.0 -1.84 | 5.7 1.07 | -3.6 -0.71 | 2.3 0.41 | 1.9 0.35 | -1.7 -0.32 |
| L6 | 銀行貸出残高 | 前月差 寄与度 | 0.3 0.52 | 0.1 0.21 | -0.1 -0.09 | -1.3 -1.70 | -0.1 -0.07 | -0.5 -0.81 |
| | 一致指数トレンド成分 | 寄与度 | ▲ 0.22 | ▲ 0.22 | ▲ 0.25 | ▲ 0.22 | ▲ 0.12 | ▲ 0.24 |
| 一 致 指 数 | | | 86.3 | 85.8 | 84.7 | 85.6 | 87.6 | 85.2 |
| | | 前月差(ポイント) | 0.7 | -0.5 | -1.1 | 0.9 | 2.0 | -2.4 |
| C1 | 有効求人倍率 | 前月差 寄与度 | 0.00 -0.01 | 0.00 0.00 | 0.01 0.14 | 0.03 0.44 | -0.06 -0.80 | -0.01 -0.13 |
| C2 | 業況判断DI(北陸、全産業) | 前月差 寄与度 | 1.0 0.14 | 0.0 0.00 | 2.0 0.29 | -0.3 -0.05 | 0.0 0.00 | -0.7 -0.10 |
| C3 | 鉱工業生産指数(総合) | 前月比伸び率(%) 寄与度 | 5.5 0.58 | -2.1 -0.23 | -4.0 -0.44 | 4.6 0.49 | 1.8 0.20 | -7.1 -0.81 |
| C4 | 鉱工業生産指数(機械) | 前月比伸び率(%) 寄与度 | 1.2 0.05 | 5.3 0.30 | -8.4 -0.56 | 7.4 0.42 | 8.4 0.49 | -13.6 -0.85 |
| C5 | 鉱工業出荷指数(総合) | 前月比伸び率(%) 寄与度 | 6.8 0.61 | -0.3 -0.04 | -3.1 -0.30 | 1.0 0.09 | 9.3 0.82 | -14.6 -0.83 |
| C6 | 百貨店・スーパー販売額(実質値) | 前月差 寄与度 | -0.2 -0.02 | 0.3 0.03 | -0.5 -0.04 | -1.9 -0.18 | 2.5 0.23 | -4.0 -0.38 |
| C7 | 温泉旅館宿泊客数 | 前月比伸び率(%) 寄与度 | -15.6 -0.82 | -10.1 -0.82 | 3.4 0.30 | -0.8 -0.07 | 77.5 0.83 | 6.8 0.60 |
| C8 | 単位労働コスト (30人以上、製造業)(逆) | 前月比伸び率(%) 寄与度 | -1.0 0.10 | -2.6 0.25 | 4.8 -0.46 | 2.0 -0.19 | -2.3 0.22 | -0.5 0.04 |
| 遅 行 指 数 | | | 90.9 | 90.6 | 90.2 | 88.9 | 89.2 | 87.3 |
| | | 前月差(ポイント) | -0.9 | -0.3 | -0.4 | -1.3 | 0.3 | -1.9 |
| LG1 | 消費者物価指数 (金沢市総合) | 前月差 寄与度 | 0.30 0.27 | 0.30 0.27 | 0.20 0.17 | 0.50 0.46 | -1.41 -1.08 | 0.19 0.18 |
| LG2 | 雇用指数 (30人以上、調査産業計) | 前月差 寄与度 | -1.67 -1.06 | 0.74 0.75 | 0.22 0.23 | -2.92 -1.03 | -0.30 -0.26 | -1.72 -1.00 |
| LG3 | 賃金指数 (30人以上、調査産業計)(実質) | 前月差 寄与度 | -0.6 -0.31 | -1.0 -0.51 | -1.7 -0.90 | 0.0 0.02 | 1.9 1.00 | -2.1 -1.05 |
| LG4 | 法人事業税 (含地方法人特別税) | 前月比伸び率(%) 寄与度 | 12.0 0.47 | 0.2 0.02 | -9.2 -0.36 | -2.5 -0.08 | 14.8 0.55 | -7.0 -0.27 |
| LG5 | 雇用保険受給者数(逆) | 前月比伸び率(%) 寄与度 | 1.2 -0.21 | 0.0 0.02 | -1.6 0.32 | 3.2 -0.53 | 1.1 -0.16 | 0.3 -0.02 |
| LG6 | 営業倉庫在庫高 | 前月比伸び率(%) 寄与度 | 1.0 0.14 | -2.8 -0.57 | 2.0 0.35 | 0.3 0.02 | 2.0 0.34 | 3.1 0.53 |
| | 一致指数トレンド成分 | 寄与度 | ▲ 0.20 | ▲ 0.19 | ▲ 0.22 | ▲ 0.20 | ▲ 0.10 | ▲ 0.21 |

※(逆)は景気と逆サイクルの系列

〈参考〉全国景気動向指数H27=100 (令和5年6月26日公表 内閣府経済社会総合研究所)

| | | | | | | | |
|--------|-----------|------|------|------|------|------|------|
| CI先行指数 | 前月差(ポイント) | 99.1 | 98.2 | 97.5 | 96.8 | 97.5 | 96.8 |
| | | -0.1 | -0.9 | -0.7 | -0.7 | 0.7 | -0.7 |
| CI一致指数 | 前月差(ポイント) | 97.3 | 97.0 | 96.7 | 95.0 | 97.3 | 97.2 |
| | | -0.4 | -0.3 | -0.3 | -1.7 | 2.3 | -0.1 |
| CI遅行指数 | 前月差(ポイント) | 98.3 | 98.7 | 98.7 | 99.4 | 99.0 | 99.1 |
| | | 0.1 | 0.4 | 0.0 | 0.7 | -0.4 | 0.1 |

※ 内閣府が採用している系列の内容は、石川県のものとは若干異なる。

Ⅱ 主要指標

1 石 川 県

| 年 月 | 人 口 (推計) | | 賃 金 (事業所規模5人以上) | | | | | | 所定外労働時間 (製造業) (事業所規模5人以上) | | 雇 用 指 数 (事業所規模5人以上) | | 有効求人倍率 (新規学卒 除きパー ト含む) 月別は季節調整済 | 鉱工業生産指数(鉱工業総合) | | | | 家計(金沢市・二人以上の勤労者世帯1世帯) | | | |
|--------|--------------|--------------|-----------------|-----------------------|--------------|--------------|--------|--------------|---------------------------------|--------------|------------------------|--------------|---|----------------|-------|-------|--------|-----------------------|---------|-------------|-------------|
| | 人口総数 (注)1 | 総世帯数 (注)1 | 月間現金 給与総額 | うちきまって 支給する 給 与 | 名目賃金指数 | | 実質賃金指数 | | 前 年 (同月)比 | 前 年 (同月)比 | 前 年 (同月)比 | 前 年 (同月)比 | | 季節調整指数 | | 原指数 | | 実 収 入 | 消費支出 | 平均消費 性 向 | エンゲル 係 数 |
| | | | | | 前 年 (同月)比 | 前 年 (同月)比 | 前月比 | 前 年 (同月)比 | | | | | | 前 年 (同月)比 | | | | | | | |
| 平成30年 | 人 | 世帯 | 円 | 円 | | % | | % | 時間 | % | | % | | % | | % | 円 | 円 | % | % | |
| 令和元年 | 1,144,385 | 464,073 | 300,491 | 249,812 | 101.4 | △ 3.0 | 101.5 | △ 4.1 | 16.3 | 7.6 | 98.7 | △ 0.2 | 1.99 | — | — | 106.5 | △ 1.8 | 665,395 | 359,877 | 67.2 | 21.4 |
| 2 | 1,139,075 | 467,363 | 297,927 | 248,453 | 100.5 | △ 0.8 | 100.3 | △ 1.1 | 15.5 | △ 4.8 | 101.0 | 2.4 | 1.87 | — | — | 100.5 | △ 5.6 | 667,194 | 369,468 | 69.0 | 23.2 |
| 3 | 1,132,526 | 469,910 | 296,321 | 246,857 | 100.0 | △ 0.6 | 100.0 | △ 0.4 | 10.6 | △ 31.5 | 100.0 | △ 1.1 | 1.22 | — | — | 82.8 | △ 17.6 | 661,657 | 316,250 | 58.2 | 25.4 |
| 4 | 1,125,146 | 471,543 | 295,712 | 245,395 | 99.9 | △ 0.1 | 100.0 | 0.0 | 13.1 | 23.0 | 97.8 | △ 2.1 | 1.40 | — | — | 96.2 | 16.2 | 693,159 | 319,454 | 57.1 | 26.7 |
| 令和4年4月 | 1,117,827 | 473,543 | 296,791 | 246,755 | 100.2 | 0.3 | 98.0 | △ 2.0 | 14.7 | 12.8 | 100.0 | 2.1 | 1.63 | — | — | 95.9 | △ 0.3 | 682,776 | 318,950 | 57.0 | 27.3 |
| 5 | 1,118,405 | 470,331 | 255,141 | 249,408 | 86.2 | 0.3 | 84.9 | △ 2.0 | 14.1 | 7.9 | 100.2 | 2.1 | 1.53 | 97.8 | 3.3 | 92.8 | △ 4.9 | 571,741 | 388,459 | 85.0 | 22.3 |
| 6 | 1,118,941 | 471,990 | 252,505 | 246,802 | 85.3 | 2.0 | 83.9 | 0.0 | 12.5 | 4.4 | 99.9 | 2.0 | 1.58 | 90.9 | △ 7.1 | 78.9 | △ 9.3 | 577,657 | 302,144 | 72.0 | 29.1 |
| 7 | 1,119,367 | 473,058 | 392,154 | 250,827 | 132.5 | 0.9 | 130.7 | △ 0.8 | 14.0 | 7.1 | 100.1 | 2.0 | 1.61 | 93.2 | 2.5 | 97.1 | △ 9.9 | 1,056,275 | 308,543 | 35.8 | 28.8 |
| 8 | 1,119,217 | 473,409 | 357,960 | 246,067 | 120.9 | △ 1.3 | 118.4 | △ 3.7 | 15.6 | 15.0 | 100.5 | 2.4 | 1.63 | 99.6 | 6.9 | 95.4 | △ 7.0 | 750,407 | 306,084 | 49.8 | 30.6 |
| 9 | 1,119,082 | 473,643 | 259,033 | 246,436 | 87.5 | △ 2.6 | 85.1 | △ 5.3 | 13.8 | 5.6 | 100.3 | 2.3 | 1.64 | 98.9 | △ 0.7 | 87.6 | 1.5 | 655,219 | 299,217 | 54.3 | 31.6 |
| 10 | 1,118,510 | 473,619 | 248,752 | 246,147 | 84.0 | △ 0.6 | 81.4 | △ 3.6 | 15.9 | 17.2 | 100.4 | 2.8 | 1.65 | 91.6 | △ 7.4 | 94.8 | 0.7 | 520,645 | 323,684 | 74.9 | 25.6 |
| 11 | 1,117,827 | 473,543 | 249,559 | 248,108 | 84.3 | △ 0.8 | 81.4 | △ 4.0 | 15.8 | 18.2 | 99.6 | 1.7 | 1.65 | 96.6 | 5.5 | 101.7 | 7.5 | 574,336 | 295,581 | 59.7 | 28.1 |
| 12 | 1,117,540 | 473,782 | 261,096 | 246,075 | 88.2 | 1.6 | 85.0 | △ 2.0 | 16.4 | 15.0 | 99.9 | 2.3 | 1.65 | 94.6 | △ 2.1 | 103.1 | △ 12.0 | 494,624 | 277,620 | 67.7 | 29.0 |
| 令和5年1月 | 1,116,922 | 473,757 | 513,718 | 245,191 | 173.5 | △ 1.1 | 166.8 | △ 4.9 | 16.3 | 14.3 | 100.0 | 2.4 | 1.66 | 90.8 | △ 4.0 | 96.9 | △ 3.5 | 1,198,285 | 338,501 | 33.2 | 28.8 |
| 2 | 1,115,944 | 473,349 | 249,474 | 241,158 | 84.3 | △ 5.8 | 80.4 | △ 10.1 | 13.0 | △ 3.8 | 100.2 | 0.1 | 1.69 | 95.0 | 4.6 | 87.5 | △ 8.2 | 509,365 | 337,597 | 80.5 | 26.8 |
| 3 | 1,114,791 | 472,926 | 245,185 | 242,348 | 82.8 | △ 1.2 | 79.8 | △ 4.0 | 14.3 | 0.0 | 99.7 | 0.3 | 1.63 | 96.7 | 1.8 | 94.5 | △ 5.0 | 542,426 | 293,548 | 65.9 | 27.7 |
| 4 | 1,113,589 | 472,352 | 256,264 | 241,602 | 86.6 | △ 0.6 | 83.0 | △ 3.7 | 14.2 | △ 0.7 | 98.3 | △ 1.0 | 1.62 | 89.8 | △ 7.1 | 102.3 | △ 5.1 | 503,863 | 366,666 | 88.5 | 25.6 |
| 基準単位 | 各年10月1日、各月1日 | | 1人月間平均 | | 令和2年=100 | | | | 1人月間平均 | | 令和2年=100 | | 年度平均 | 平成27年=100 | | | | 年平均、1か月当たり | | | |
| 関連ページ | 11 | | 14, 16 | | | | | | 15 | | 12 | | 17 | | | | 23 | | | | |
| 資料出所 | 統計情報室 | | 統計情報室 | | | | | | 統計情報室 | | 統計情報室 | | 石川労働局 | 統計情報室 | | | | 総務省統計局 | | | |

(注)1 石川県について令和2年値は令和2年国勢調査結果(確定値)、その他は令和2年国勢調査結果を基に算出した推計人口(ただし、平成30年、令和元年は国勢調査結果による補間補正值)である。

(注)2 平成30年11月分確報から、平成24年以降において東京都の「500人以上規模の事業所」について再集計した値(再集計値)に変更しており、従来の公表値とは接続しないことに注意。

(注)3 所定外労働時間(製造業)の前年(同月)比は指数から計算している。

(注)4 平成30年1月調査事業所の部分入替えに伴い、指数と前年(同月)比は過去に遡って改訂。過去の公表実数による比較と一致しないことがある。

(注)5 石川県については令和3年4月以前、全国については令和5年4月以前の数値は年間補正により改訂されている。

2 全 国

| 年 月 | 人 口 (推計) | | 賃 金 (事業所規模5人以上) | | | | | | 所定外労働時間 (製造業) | | 雇 用 指 数 | | 有効求人倍率 (新規学卒 除きパート含む) 月別は季節調整済 | 鉱工業生産指数(鉱工業総合) | | | | 家計(二人以上の勤労者世帯1世帯) | | | | |
|--------|--------------|-----------|-----------------|---------------|----------|--------|----------|--------|---------------|---------------|---------------|---------------|--------------------------------|----------------|----------|-------|--------|-------------------|------------|------|----------|---------|
| | 人口総数 (注)1 | 総世帯数 (注)1 | 月間現金 給与総額 (注)2 | うちきまって 支給する 与 | | 名目賃金指数 | | 実質賃金指数 | | (注)2 前年 (同月)比 | (注)3 前年 (同月)比 | (注)2 前年 (同月)比 | | (注)4 前年 (同月)比 | 季節調整済指数 | | 原指数 | | 実 収 入 | 消費支出 | 平均消費 性 向 | エンゲル 係数 |
| | | | | 円 | 円 | (注)2 | 前年 (同月)比 | (注)2 | 前年 (同月)比 | | | | | | (注)5 | 前月比 | (注)5 | 前年 (同月)比 | | | | |
| 平成30年 | 126,749 | ... | 323,547 | 264,570 | 101.6 | 1.4 | 102.1 | 0.2 | 16.4 | 1.5 | 97.1 | 1.1 | 1.62 | — | — | 104.2 | 1.1 | 558,718 | 315,314 | 69.3 | 24.1 | |
| 令和元年 | 126,555 | ... | 322,552 | 264,180 | 101.2 | △ 0.4 | 101.2 | △ 1.0 | 15.1 | △ 8.5 | 99.0 | 2.0 | 1.55 | — | — | 111.6 | △ 2.6 | 586,149 | 323,853 | 67.9 | 23.9 | |
| 2 | 126,146 | ... | 318,405 | 262,325 | 100.0 | △ 1.2 | 100.0 | △ 1.2 | 11.9 | △ 20.7 | 100.0 | 1.0 | 1.10 | — | — | 100.0 | △ 10.4 | 609,535 | 305,811 | 61.3 | 26.0 | |
| 3 | 125,502 | ... | 319,461 | 263,739 | 100.3 | 0.3 | 100.6 | 0.6 | 13.6 | 14.1 | 101.1 | 1.2 | 1.16 | — | — | 105.4 | 5.4 | 605,316 | 309,469 | 62.8 | 25.4 | |
| 4 | 124,947 | ... | 325,817 | 267,461 | 102.3 | 2.0 | 99.6 | △ 1.0 | 14.4 | 6.2 | 102.0 | 0.9 | ... | — | — | 105.3 | △ 10.4 | 617,654 | 320,627 | 64.0 | 25.1 | |
| 令和4年4月 | 125,071 | ... | 282,437 | 270,840 | 88.7 | 1.3 | 87.1 | △ 1.7 | 14.9 | 7.6 | 101.6 | 0.5 | 1.24 | 105.3 | △ 0.4 | 103.3 | △ 4.7 | 539,738 | 344,126 | 78.8 | 22.3 | |
| 5 | 125,072 | ... | 277,026 | 266,086 | 87.0 | 1.0 | 85.2 | △ 1.8 | 12.9 | 3.6 | 101.9 | 0.7 | 1.25 | 100.7 | △ 4.4 | 92.8 | △ 2.7 | 489,745 | 314,979 | 87.6 | 25.8 | |
| 6 | 125,104 | ... | 451,763 | 268,411 | 141.9 | 2.0 | 139.0 | △ 0.6 | 13.9 | 4.1 | 102.4 | 1.1 | 1.27 | 105.7 | 5.0 | 108.3 | △ 3.0 | 916,705 | 300,489 | 40.8 | 25.6 | |
| 7 | 125,125 | ... | 376,028 | 268,185 | 118.1 | 1.3 | 115.0 | △ 1.8 | 14.5 | 0.3 | 102.6 | 1.1 | 1.28 | 106.3 | 0.6 | 107.9 | △ 1.8 | 657,263 | 317,575 | 60.2 | 25.8 | |
| 8 | 125,082 | ... | 279,346 | 266,004 | 87.8 | 1.7 | 85.1 | △ 1.7 | 13.7 | 2.6 | 102.5 | 1.1 | 1.31 | 107.8 | 1.4 | 100.8 | 5.7 | 563,963 | 322,438 | 70.4 | 25.9 | |
| 9 | 124,971 | ... | 276,113 | 267,896 | 86.7 | 2.2 | 83.7 | △ 1.2 | 14.5 | 9.3 | 102.5 | 1.2 | 1.32 | 107.3 | △ 0.5 | 112.1 | 8.7 | 499,438 | 313,989 | 77.7 | 25.5 | |
| 10 | 124,947 | ... | 275,195 | 268,796 | 86.4 | 1.4 | 82.8 | △ 2.9 | 14.9 | 10.8 | 102.7 | 1.1 | 1.34 | 105.5 | △ 1.7 | 105.4 | 3.1 | 568,282 | 328,684 | 70.0 | 25.4 | |
| 11 | 124,913 | ... | 288,071 | 269,215 | 90.5 | 1.9 | 86.5 | △ 2.5 | 15.1 | 4.5 | 102.8 | 1.1 | 1.35 | 105.5 | 0.0 | 108.6 | △ 1.4 | 502,259 | 308,122 | 75.5 | 25.8 | |
| 12 | 124,861 | ... | 567,916 | 268,844 | 178.4 | 4.1 | 170.1 | △ 0.6 | 14.9 | 0.3 | 103.0 | 1.2 | 1.36 | 104.9 | △ 0.6 | 107.6 | △ 2.2 | 1,150,808 | 353,794 | 37.2 | 26.9 | |
| 令和5年1月 | 124,752 | ... | 276,984 | 265,874 | 87.0 | 0.8 | 82.5 | △ 4.1 | 13.0 | △ 4.5 | 102.7 | 1.6 | 1.35 | 100.8 | △ 3.9 | 94.0 | △ 2.8 | 495,706 | 331,130 | 81.8 | 24.5 | |
| 2 | p 124,630 | ... | 271,143 | 266,160 | 85.2 | 0.8 | 81.4 | △ 2.9 | 14.2 | △ 4.7 | 102.6 | 1.8 | 1.34 | 104.5 | 3.7 | 100.8 | △ 0.6 | 557,655 | 298,749 | 64.4 | 25.8 | |
| 3 | p 124,490 | ... | 292,546 | 268,979 | 91.9 | 1.3 | 87.4 | △ 2.3 | 14.3 | △ 5.3 | 102.1 | 1.7 | 1.32 | 104.8 | 0.3 | 117.2 | △ 0.8 | 498,581 | 340,016 | 83.5 | 24.4 | |
| 4 | p 124,470 | ... | 284,595 | 272,918 | 89.4 | 0.8 | 84.3 | △ 3.2 | 14.0 | △ 6.1 | 103.4 | 1.8 | 1.32 | 105.5 | 0.7 | 102.6 | △ 0.7 | 553,975 | 334,229 | 73.9 | 24.5 | |
| 基準単位 | 各年10月1日、各月1日 | | 1人月間平均 | | 令和2年=100 | | | | 1人月間平均 | | 令和2年=100 | | 年度平均 | | 令和2年=100 | | | | 年平均、1か月当たり | | | |
| 資料出所 | 総務省統計局 | | 厚生労働省 | | 厚生労働省 | | | | 厚生労働省 | | 厚生労働省 | | 厚生労働省 | | 経済産業省 | | | | 総務省統計局 | | | |

(注)1 石川県について令和2年値は令和2年国勢調査結果(確定値)、その他は令和2年国勢調査結果を基に算出した推計人口(ただし、平成30年、令和元年は国勢調査結果による補間補正值)である。
(注)2 平成30年11月分確報から、平成24年以降において東京都の「500人以上規模の事業所」について再集計した値(再集計値)に変更しており、従来の公表値とは接続しないことに注意。
(注)3 所定外労働時間(製造業)の前年(同月)比は指数から計算している。
(注)4 平成30年1月調査事業所の部分入替えに伴い、指数と前年(同月)比は過去に遡って改訂。過去の公表実数による比較と一致しないことがある。
(注)5 石川県については令和3年4月以前、全国については令和5年4月以前の数値は年間補正により改訂されている。

3 石 川 県(つづき)

| 年 月 | 消 費 者 物 価 指 数 | | | | | | 百貨店・スーパー 売上高 (注)1 | 手形交換高 (注)2 | 銀 行 勘 定 | | 建 設 | | 新車販売 台 数 | 県内総生産 (名 目) | 経 済 成長率 (実質) (注)3 | 景気動向指数(CI) | | | | | |
|---------|-----------------|-------|-------|------------------------|-------|-------|-------------------------|----------------|---------|--------|-------------|--------------|-----------------|----------------|----------------------------|------------|-------|------|------|------|------|
| | 金 沢 市 総 合 | | | 金 沢 市 総 合 (生鮮食品を除く) | | | | | 預 金 | 貸 出 | 建築着工 床面積 | 新設住宅 着工戸数 | | | | 先 行 | 一 致 | 遅 行 | | | |
| | 前 年 (同月)比 | 前月比 | % | 前 年 (同月)比 | 前月比 | % | | | | | | | | | | | | | | | |
| 平成 30 年 | 99.7 | 1.5 | — | 99.5 | 1.3 | — | 169,456 | 723,660 | 51,723 | 30,489 | 1,304,762 | 7,609 | 59,534 | 49,347 | 1.7 | — | — | — | | | |
| 令和元年 | 100.1 | 0.5 | — | 100.3 | 0.7 | — | 169,582 | 640,840 | 53,343 | 31,214 | 1,322,635 | 8,237 | 57,826 | 47,795 | △ 3.4 | — | — | — | | | |
| 2 | 100.0 | △ 0.1 | — | 100.0 | △ 0.3 | — | 168,043 | 555,242 | 57,889 | 32,170 | 1,176,764 | 6,944 | 49,371 | … | … | — | — | — | | | |
| 3 | 99.9 | △ 0.1 | — | 100.0 | 0.0 | — | 168,485 | 474,631 | 61,453 | 32,937 | 1,288,190 | 7,265 | 48,958 | … | … | — | — | — | | | |
| 4 | 102.0 | 2.1 | — | 101.9 | 1.9 | — | 171,531 | 249,325 | 62,844 | 33,113 | 1,071,085 | 6,158 | 48,027 | … | … | — | — | — | | | |
| 令和4年4月 | 101.3 | 2.0 | 0.3 | 101.3 | 1.8 | 0.4 | 13,758 | 26,891 | 62,276 | 32,639 | 102,640 | 449 | 3,252 | … | … | r | 98.4 | 84.8 | r | 92.0 | |
| 5 | 101.6 | 1.8 | 0.2 | 101.4 | 1.5 | 0.1 | 14,122 | 44,429 | 62,105 | 32,756 | 95,059 | 625 | 2,935 | … | … | r | 100.5 | r | 83.7 | r | 91.2 |
| 6 | 101.3 | 1.6 | △ 0.3 | 101.3 | 1.5 | △ 0.1 | 13,670 | 33,897 | 63,381 | 32,741 | 105,084 | 458 | 3,747 | … | … | r | 100.7 | r | 85.8 | r | 90.7 |
| 7 | 102.0 | 2.2 | 0.7 | 102.0 | 2.0 | 0.7 | 14,243 | 27,676 | 62,945 | 32,818 | 132,674 | 627 | 3,931 | … | … | r | 101.9 | r | 87.9 | r | 91.5 |
| 8 | 102.5 | 2.6 | 0.5 | 102.5 | 2.5 | 0.5 | 14,047 | 42,238 | 62,202 | 33,042 | 86,547 | 511 | 3,317 | … | … | r | 103.0 | r | 87.7 | r | 91.0 |
| 9 | 102.9 | 2.7 | 0.3 | 102.9 | 2.8 | 0.4 | 13,263 | 38,608 | 61,795 | 33,039 | 84,209 | 591 | 4,536 | … | … | r | 103.2 | r | 85.6 | r | 91.8 |
| 10 | 103.2 | 3.0 | 0.3 | 103.2 | 3.0 | 0.3 | 13,991 | 33,037 | 61,647 | 33,012 | 90,885 | 607 | 4,019 | … | … | … | 104.4 | r | 86.3 | … | 90.9 |
| 11 | 103.4 | 3.3 | 0.2 | 103.5 | 3.1 | 0.3 | 14,755 | 2,549 | 61,886 | 33,039 | 77,858 | 497 | 4,257 | … | … | r | 103.4 | r | 85.8 | r | 90.6 |
| 12 | 103.6 | 3.5 | 0.2 | 103.5 | 1.4 | 0.0 | 17,945 | — | 62,329 | 33,225 | 89,390 | 378 | 3,669 | … | … | r | 101.1 | r | 84.7 | r | 90.2 |
| 令和5年1月 | 104.2 | 4.1 | 0.6 | 103.7 | 3.8 | 0.2 | 15,064 | — | 61,703 | 32,980 | 56,910 | 321 | 3,931 | … | … | … | 100.2 | 85.6 | … | … | 88.9 |
| 2 | 103.4 | 2.6 | △ 0.8 | 103.0 | 2.5 | △ 0.7 | 13,044 | — | 61,579 | 33,022 | 65,793 | 394 | 4,769 | … | … | … | 100.8 | 87.6 | … | … | 89.2 |
| 3 | 103.8 | 2.8 | 0.4 | 103.5 | 2.6 | 0.5 | 13,915 | — | 62,844 | 33,113 | 69,826 | 488 | 7,616 | … | … | … | 98.1 | 85.2 | … | … | 87.3 |
| 4 | 104.7 | 3.3 | 0.8 | 104.4 | 3.1 | 0.9 | 13,681 | — | 63,310 | 33,066 | 149,487 | 471 | 3,884 | … | … | … | 101.5 | 89.0 | … | … | 88.9 |
| 基準単位 | 令和2年(2020年)=100 | | | | | | 年 計 | 年 計 | 年度末、月末 | | 年 計 | 年 計 | 年 計 | 年 計 | 年 度 | 平成27年=100 | | | | | |
| 関連ページ | 21 | | | | | | 27 | 29 | 28 | | 24,25 | | | | | 4.5 | | | | | |
| 資料出所 | 統 計 情 報 室 | | | | | | 経済産業省 | (社)石川県 銀行協会 | 日 本 銀 行 | | 国 土 交 通 省 | | 石川県自動車 販売店協会 | 統計情報室 | 統計情報室 | | | | | | |

(注)1 商業動態統計の変更に伴い「大型小売店」から「百貨店・スーパー」に名称変更。

(注)2 令和4年11月2日で全国の手形交換所の業務終了。

(注)3 経済成長率(実質)については連鎖方式による。

4 全 国(つづき)

| 年 月 | 消費者物価指数 | | | | | | 企業物価指数 (国内) | | 百貨店・ スーパー 売上高 (注1) | 手形交換高 (注2) | M2 平均残高 | 銀行勘定 | | 建 設 | | 新車登録台数 軽自動車を除く | 国内総生産 (名目) | 経 済 成長率 (実質) (注3) | 景気動向指数(GI) | | |
|--------|-----------------|-------|-------------|-------|-------------|-------|----------------|-------------|-----------------------------|---------------|------------|-----------|-----------|-------------|--------------|-------------------|---------------|----------------------------|------------|--------|--------|
| | 全国総合 | | 富山市総合 | | 福井市総合 | | 前年 (同月)比 | 前年 (同月)比 | | | | 実質預金 | 貸 出 | 建築着工 床面積 | 新設住宅 着工戸数 | | | | 先行 | 一致 | 運行 |
| | 前年 (同月)比 | % | 前年 (同月)比 | % | 前年 (同月)比 | % | | | | | | | | | | | | | | | |
| 平成30年 | 99.5 | 1.0 | 100.3 | 0.9 | 99.1 | 1.0 | 101.0 | 2.6 | 19,604,355 | 261,277 | 1,002.5 | 779,084 | 515,480 | 131,149 | 942 | 3,348 | 556,630 | 0.6 | - | - | - |
| 令和元年 | 100.0 | 0.5 | 100.2 | △ 0.1 | 99.9 | 0.8 | 101.2 | 0.2 | 19,396,177 | 183,980 | 1,026.2 | 799,574 | 524,663 | 127,555 | 905 | 3,285 | 557,911 | △ 0.4 | - | - | - |
| 2 | 100.0 | 0.0 | 100.0 | △ 0.2 | 100.0 | 0.1 | 100.0 | △ 1.2 | 19,504,951 | 134,255 | 1,092.6 | 876,186 | 554,443 | 113,744 | 815 | 2,881 | 539,082 | △ 4.3 | - | - | - |
| 3 | 99.8 | △ 0.2 | 99.8 | △ 0.2 | 99.5 | △ 0.5 | 104.6 | 4.6 | 19,907,136 | 122,985 | 1,162.7 | 907,769 | 561,137 | 122,239 | 856 | 2,796 | 549,453 | r 2.2 | - | - | - |
| 4 | 102.3 | 2.5 | 102.4 | 2.7 | 101.6 | 2.1 | 114.7 | 9.7 | 20,660,329 | 80,529 | 1,201.2 | 957,125 | 570,307 | 119,466 | 860 | 2,563 | 556,553 | 1.0 | - | - | - |
| 令和4年4月 | 101.5 | 2.5 | 101.8 | 2.8 | 100.8 | 2.2 | 113.2 | 9.9 | 1,624,303 | 7,352 | 1,201.8 | r 928,032 | r 547,150 | 11,250 | 76 | 179 | (4~6月期) | r 102.2 | r 95.3 | r 95.6 | |
| 5 | 101.8 | 2.5 | 101.9 | 2.8 | 100.7 | 1.8 | 113.3 | 9.4 | 1,680,909 | 11,402 | 1,204.3 | r 931,224 | r 548,552 | 9,704 | 67 | 161 | 137,799 | r 1.8 | r 100.9 | r 94.8 | r 95.6 |
| 6 | 101.8 | 2.4 | 102.1 | 2.8 | 101.1 | 2.1 | 114.3 | 9.6 | 1,673,512 | 8,972 | 1,207.8 | r 926,551 | r 551,630 | 11,045 | 75 | 198 | | r 100.6 | r 96.9 | r 96.9 | |
| 7 | 102.3 | 2.6 | 102.5 | 3.0 | 101.6 | 2.3 | 115.2 | 9.3 | 1,770,353 | 7,136 | 1,208.8 | r 927,815 | r 553,057 | 11,248 | 73 | 214 | (7~9月期) | r 99.8 | r 97.1 | r 96.7 | |
| 8 | 102.7 | 3.0 | 102.9 | 2.9 | 102.0 | 2.6 | 115.7 | 9.6 | 1,677,558 | 9,397 | 1,208.8 | r 928,179 | r 554,463 | 10,418 | 78 | 179 | 134,915 | 1.5 | r 101.1 | r 98.2 | r 97.9 |
| 9 | 103.1 | 3.0 | 103.1 | 3.0 | 102.4 | 2.6 | 116.9 | 10.3 | 1,629,920 | 8,417 | 1,207.6 | r 923,072 | r 558,616 | 9,682 | 74 | 242 | | r 99.2 | r 97.7 | r 98.2 | |
| 10 | 103.7 | 3.7 | 103.6 | 3.6 | 103.3 | 3.7 | 118.1 | 9.7 | 1,732,555 | 7,035 | 1,206.4 | r 930,599 | r 560,024 | 9,902 | 77 | 212 | | r 99.1 | r 97.3 | r 98.3 | |
| 11 | 103.9 | 3.8 | 104.0 | 3.9 | 103.5 | 3.8 | r 119.1 | r 9.9 | 1,759,019 | 817 | 1,212.5 | r 940,058 | r 561,274 | 9,568 | 77 | 222 | (10~12月期) | r 98.2 | r 97.0 | r 98.7 | |
| 12 | 104.1 | 4.0 | 104.2 | 4.0 | 103.5 | 3.8 | r 119.9 | r 10.6 | 2,226,620 | - | 1,212.8 | r 932,244 | r 565,447 | 8,967 | 67 | 209 | 146,354 | 0.4 | r 97.5 | r 96.7 | r 98.7 |
| 令和5年1月 | 104.7 | 4.3 | 104.7 | 3.9 | 104.0 | 4.0 | r 119.9 | r 9.6 | 1,768,061 | - | 1,213.5 | r 938,474 | r 565,093 | 9,278 | 64 | 229 | (1~3月期) | r 96.8 | r 95.0 | r 99.4 | |
| 2 | 104.0 | 3.3 | 103.8 | 2.9 | 102.9 | 2.7 | 119.5 | 8.3 | 1,582,048 | - | 1,209.1 | r 940,365 | r 566,725 | 9,016 | 64 | 270 | 142,815 | 1.9 | r 97.5 | r 97.3 | r 99.0 |
| 3 | 104.4 | 3.2 | 104.5 | 3.2 | 103.2 | 2.8 | 119.6 | 7.4 | 1,766,936 | - | 1,213.4 | r 957,125 | r 570,307 | 8,598 | 74 | 379 | | r 96.8 | r 97.2 | r 99.1 | |
| 4 | 105.1 | 3.5 | 105.4 | 3.5 | 104.3 | 3.5 | 119.8 | 5.8 | 1,709,521 | - | 1,232.4 | r 964,801 | r 571,102 | 10,298 | 67 | 220 | | r 96.8 | r 97.3 | r 99.6 | |
| 基準単位 | 令和2年(2020年)=100 | | | | | | 令和2年=100、年平均 | | 年計 | 年計 | 年平均、月平均 | 年度末、月末 | | 年計 | 年計 | 年、成長率は前年(同期)比 | 平成27年=100 | | | | |
| 資料出所 | 総務省統計局 | | | | | | 日本銀行 | | 経済産業省 | 全国銀行協会 | 日本銀行 | 日本銀行 | | 国土交通省 | 日本自動車販売協会連合会 | 内閣府 | | | 内閣府 | | |

(注)1 商業動態統計の変更に伴い「大型小売店」から「百貨店・スーパー」に名称変更。

(注)2 令和4年11月2日で全国の手形交換所の業務終了。

(注)3 経済成長率(実質)については連鎖方式による。

Ⅲ 統計資料

1 市町別人口と世帯（推計）

令和5年6月1日現在

単位：人、世帯

| 市町 | 人 口 | | | 自然動態（5月中） | | | 社会動態（5月中） | | | 世帯数 | 一世帯 当たり 人 員 | 人口密度 （1km ² 当たり） |
|--------------|------------------|----------------|----------------|--------------|------------|--------------|-------------|--------------|--------------|----------------|-------------------|-----------------------------------|
| | 総 数 | 男 | 女 | 自 然 増減数 | 出 生 者 数 | 死 亡 者 数 | 社 会 増減数 | 転 入 者 数 | 転 出 者 数 | | | |
| 総 数 | 1,111,466 | 539,646 | 571,820 | △ 578 | 638 | 1,216 | 159 | 2,978 | 2,819 | 474,700 | 2.34 | 265.50 |
| 市 部 計 | 975,740 | 474,191 | 501,549 | △ 445 | 591 | 1,036 | 133 | 2,641 | 2,508 | 420,556 | 2.32 | 311.09 |
| 郡 部 計 | 135,726 | 65,455 | 70,271 | △ 133 | 47 | 180 | 26 | 337 | 311 | 54,144 | 2.51 | 129.29 |
| 加 賀 計 | 943,481 | 459,624 | 483,857 | △ 341 | 584 | 925 | 241 | 2,681 | 2,440 | 404,594 | 2.33 | 427.23 |
| 能 登 計 | 167,985 | 80,022 | 87,963 | △ 237 | 54 | 291 | △ 82 | 297 | 379 | 70,106 | 2.40 | 84.93 |
| 金 沢 市 | 458,427 | 221,925 | 236,502 | △ 152 | 283 | 435 | 119 | 1,302 | 1,183 | 208,906 | 2.19 | 977.85 |
| 七 尾 市 | 47,651 | 22,804 | 24,847 | △ 51 | 19 | 70 | △ 67 | 59 | 126 | 20,114 | 2.37 | 149.70 |
| 小 松 市 | 104,593 | 51,455 | 53,138 | △ 48 | 73 | 121 | 37 | 312 | 275 | 42,448 | 2.46 | 281.88 |
| 輪 島 市 | 22,374 | 10,622 | 11,752 | △ 32 | 9 | 41 | △ 28 | 22 | 50 | 9,442 | 2.37 | 52.48 |
| 珠 洲 市 | 11,912 | 5,499 | 6,413 | △ 34 | 1 | 35 | △ 3 | 15 | 18 | 5,318 | 2.24 | 48.19 |
| 加 賀 市 | 60,671 | 28,774 | 31,897 | △ 70 | 26 | 96 | △ 42 | 93 | 135 | 25,080 | 2.42 | 198.36 |
| 羽 咋 市 | 19,348 | 9,169 | 10,179 | △ 22 | 5 | 27 | 13 | 51 | 38 | 7,971 | 2.43 | 236.38 |
| か ほ く 市 | 35,141 | 17,043 | 18,098 | △ 21 | 21 | 42 | 30 | 95 | 65 | 13,192 | 2.66 | 545.33 |
| 白 山 市 | 109,467 | 53,167 | 56,300 | △ 27 | 78 | 105 | 49 | 299 | 250 | 42,095 | 2.60 | 145.00 |
| 能 美 市 | 48,323 | 23,980 | 24,343 | △ 9 | 28 | 37 | 25 | 147 | 122 | 18,797 | 2.57 | 574.32 |
| 野々市市 | 57,833 | 29,753 | 28,080 | 21 | 48 | 27 | 0 | 246 | 246 | 27,193 | 2.13 | 4,264.97 |
| 能 美 郡 | 6,047 | 2,999 | 3,048 | △ 4 | 2 | 6 | △ 2 | 16 | 18 | 1,959 | 3.09 | 413.05 |
| 川 北 町 | 6,047 | 2,999 | 3,048 | △ 4 | 2 | 6 | △ 2 | 16 | 18 | 1,959 | 3.09 | 413.05 |
| 河 北 郡 | 62,979 | 30,528 | 32,451 | △ 31 | 25 | 56 | 25 | 171 | 146 | 24,924 | 2.53 | 481.05 |
| 津 幡 町 | 36,816 | 18,007 | 18,809 | △ 14 | 16 | 30 | 22 | 97 | 75 | 13,918 | 2.65 | 332.91 |
| 内 灘 町 | 26,163 | 12,521 | 13,642 | △ 17 | 9 | 26 | 3 | 74 | 71 | 11,006 | 2.38 | 1,286.92 |
| 羽 咋 郡 | 28,924 | 13,792 | 15,132 | △ 38 | 6 | 44 | 2 | 83 | 81 | 11,720 | 2.47 | 80.73 |
| 志 賀 町 | 17,457 | 8,372 | 9,085 | △ 31 | 3 | 34 | △ 38 | 28 | 66 | 7,325 | 2.38 | 70.74 |
| 宝達志水町 | 11,467 | 5,420 | 6,047 | △ 7 | 3 | 10 | 40 | 55 | 15 | 4,395 | 2.61 | 102.83 |
| 鹿 島 郡 | 15,837 | 7,705 | 8,132 | △ 17 | 6 | 23 | △ 6 | 24 | 30 | 6,055 | 2.62 | 177.05 |
| 中 能 登 町 | 15,837 | 7,705 | 8,132 | △ 17 | 6 | 23 | △ 6 | 24 | 30 | 6,055 | 2.62 | 177.05 |
| 鳳 珠 郡 | 21,939 | 10,431 | 11,508 | △ 43 | 8 | 51 | 7 | 43 | 36 | 9,486 | 2.31 | 48.06 |
| 穴 水 町 | 7,426 | 3,577 | 3,849 | △ 17 | 3 | 20 | 1 | 18 | 17 | 3,228 | 2.30 | 40.53 |
| 能 登 町 | 14,513 | 6,854 | 7,659 | △ 26 | 5 | 31 | 6 | 25 | 19 | 6,258 | 2.32 | 53.11 |
| 資 料 出 所 | 統計情報室 | | | | | | | | | | | |

(注)1 人口密度は、国土地理院の「令和4年全国都道府県市区町村別面積調」によって算出した。
(注)2 かほく市及び河北郡以南を加賀計、羽咋郡以北を能登計とした。
(注)3 令和2年国勢調査結果（確定値）に基づく推計である。

2 石川県の人口動態

単位：人

| 年 月 | 人 口 (推 計) | | | 自 然 動 態 | | | 社 会 動 態 | | | 補間補正数 |
|--------|--|---------|---------|---------|-------|--------|---------|---------------|--------------|-------|
| | 総 数 | 男 | 女 | 自然増減数 | 出生者数 | 死亡者数 | 社会増減数 | 県外からの 転入者数 | 県外への 転出者数 | |
| 平成30年 | 1,144,385 | 554,960 | 589,425 | △ 4,257 | 8,485 | 12,742 | △ 225 | 23,886 | 24,111 | 473 |
| 令和元年 | 1,139,075 | 552,968 | 586,107 | △ 4,766 | 8,048 | 12,814 | △ 1,018 | 24,786 | 25,804 | 474 |
| 2 | 1,132,526 | 549,771 | 582,755 | △ 4,955 | 7,855 | 12,810 | △ 2,067 | 21,755 | 23,822 | 473 |
| 3 | 1,125,146 | 546,128 | 579,018 | △ 5,791 | 7,404 | 13,195 | △ 1,589 | 21,056 | 22,645 | - |
| 4 | 1,117,827 | 542,612 | 575,215 | △ 6,623 | 7,208 | 13,831 | △ 696 | 23,573 | 24,269 | - |
| 令和4年5月 | 1,118,941 | 542,947 | 575,994 | △ 551 | 522 | 1,073 | 1,087 | 3,977 | 2,890 | - |
| 6 | 1,119,367 | 543,300 | 576,067 | △ 511 | 613 | 1,124 | 937 | 2,664 | 1,727 | - |
| 7 | 1,119,217 | 543,227 | 575,990 | △ 510 | 572 | 1,082 | 360 | 1,902 | 1,542 | - |
| 8 | 1,119,082 | 543,217 | 575,865 | △ 434 | 570 | 1,004 | 299 | 1,888 | 1,589 | - |
| 9 | 1,118,510 | 542,921 | 575,589 | △ 468 | 667 | 1,135 | △ 104 | 1,698 | 1,802 | - |
| 10 | 1,117,827 | 542,612 | 575,215 | △ 515 | 616 | 1,131 | △ 168 | 1,490 | 1,658 | - |
| 11 | 1,117,540 | 542,541 | 574,999 | △ 579 | 625 | 1,204 | 292 | 1,790 | 1,498 | - |
| 12 | 1,116,922 | 542,247 | 574,675 | △ 715 | 610 | 1,325 | 97 | 1,377 | 1,280 | - |
| 令和5年1月 | 1,115,944 | 541,735 | 574,209 | △ 804 | 594 | 1,398 | △ 174 | 1,272 | 1,446 | - |
| 2 | 1,114,791 | 541,163 | 573,628 | △ 1,013 | 563 | 1,576 | △ 140 | 1,295 | 1,435 | - |
| 3 | 1,113,589 | 540,559 | 573,030 | △ 723 | 537 | 1,260 | △ 479 | 1,386 | 1,865 | - |
| 4 | 1,111,483 | 539,423 | 572,060 | △ 739 | 600 | 1,339 | △ 1,367 | 4,617 | 5,984 | - |
| 5 | 1,111,885 | 539,799 | 572,086 | △ 557 | 512 | 1,069 | 959 | 3,824 | 2,865 | - |
| 基準単位 | 各年10月1日現在、各月1日現在。令和2年値は令和2年国勢調査結果（確定値）、その他は推計人口（ただし、平成30年、令和元年は国勢調査結果による補間補正值）による。自然動態・社会動態・補間補正数の年値は前年10月から当年9月の合計、月値は前月中の動態。 | | | | | | | | | |
| 資料出所 | 統計情報室 | | | | | | | | | |

3 一般職業紹介状況 (新規学卒を除き、パートを含む)

| 年 月 | 新規求人数 | | 新規求職申込件数 | | 月間有効求人数 | | 月間有効求職者数 | | 就職件数 | | 有効求人倍率(倍) | | |
|---------|--------|--------|----------|--------|---------|--------|----------|--------|-------|--------|-----------|--------|-------|
| | | 前年比(%) | | 前年比(%) | | 前年比(%) | | 前年比(%) | | 前年比(%) | 原数値 | 前年差 | 季節調整値 |
| 令和元年度平均 | 人 | | 件 | | 人 | | 人 | | 件 | | | | |
| | 10,346 | △ 5.0 | 3,818 | △ 2.0 | 29,913 | △ 4.2 | 15,978 | 1.9 | 1,381 | △ 8.2 | 1.87 | △ 0.12 | — |
| 2 | 7,712 | △ 25.5 | 3,820 | 0.1 | 21,517 | △ 28.1 | 17,581 | 10.0 | 1,206 | △ 12.6 | 1.22 | △ 0.65 | — |
| 3 | 8,529 | 10.6 | 3,705 | △ 3.0 | 24,149 | 12.2 | 17,221 | △ 2.0 | 1,214 | 0.6 | 1.40 | 0.18 | — |
| 4 | 9,671 | 13.4 | 3,661 | △ 1.2 | 27,516 | 13.9 | 16,895 | △ 1.9 | 1,198 | △ 1.3 | 1.63 | 0.23 | — |
| 令和4年4月 | 8,842 | 15.0 | 4,912 | △ 4.8 | 25,770 | 10.1 | 18,117 | △ 5.7 | 1,320 | △ 12.4 | 1.42 | 0.20 | 1.53 |
| 5 | 9,139 | 29.0 | 3,832 | 12.9 | 25,917 | 19.4 | 18,169 | △ 1.4 | 1,220 | 3.5 | 1.43 | 0.25 | 1.58 |
| 6 | 9,568 | 13.2 | 3,685 | 1.7 | 26,648 | 21.5 | 17,856 | 0.4 | 1,318 | 0.0 | 1.49 | 0.26 | 1.61 |
| 7 | 9,135 | 16.4 | 3,195 | △ 7.0 | 26,770 | 21.8 | 16,729 | △ 1.2 | 1,057 | △ 1.1 | 1.60 | 0.30 | 1.63 |
| 8 | 9,850 | 25.6 | 3,408 | △ 1.0 | 27,238 | 19.0 | 16,677 | △ 2.4 | 1,085 | 3.1 | 1.63 | 0.29 | 1.64 |
| 9 | 9,972 | 14.0 | 3,513 | △ 2.1 | 27,688 | 16.8 | 16,706 | △ 2.7 | 1,214 | △ 3.5 | 1.66 | 0.28 | 1.65 |
| 10 | 9,272 | 4.7 | 3,428 | △ 4.6 | 27,731 | 13.9 | 16,643 | △ 3.1 | 1,162 | △ 9.4 | 1.67 | 0.25 | 1.65 |
| 11 | 9,864 | 18.1 | 3,052 | △ 1.6 | 28,044 | 12.3 | 16,178 | △ 1.8 | 1,130 | △ 1.8 | 1.73 | 0.21 | 1.65 |
| 12 | 9,244 | 1.8 | 2,609 | △ 11.7 | 27,618 | 9.2 | 15,047 | △ 4.5 | 959 | △ 4.7 | 1.84 | 0.23 | 1.66 |
| 令和5年1月 | 9,930 | 2.0 | 4,113 | △ 5.7 | 27,995 | 8.4 | 15,855 | △ 3.9 | 892 | 0.8 | 1.77 | 0.20 | 1.69 |
| 2 | 11,196 | 22.1 | 3,998 | 16.2 | 29,214 | 9.3 | 16,800 | 2.1 | 1,219 | 1.6 | 1.74 | 0.12 | 1.63 |
| 3 | 10,040 | 5.9 | 4,187 | △ 4.0 | 29,563 | 9.5 | 17,963 | 1.7 | 1,800 | 8.5 | 1.65 | 0.12 | 1.62 |
| 4 | 8,378 | △ 5.2 | 4,888 | △ 0.5 | 27,732 | 7.6 | 18,107 | △ 0.1 | 1,298 | △ 1.7 | 1.53 | 0.11 | 1.65 |
| 資料出所 | 石川労働局 | | | | | | | | | | | | |

(注) 令和4年12月以前の季節調整値は新季節調整指数により改訂されている。

4 雇 用 保 険 給 付 状 況

単位：人、万円

| 年 月 | 適用事業所数 | 被保険者数 | 資格取得者数 | 資格喪失者数 | 受給資格 決定件数 | 受給者実人員 | 基本手当支給金額 |
|--------|--------|---------|--------|--------|--------------|--------|----------|
| 平成30年度 | 22,092 | 384,046 | 67,696 | 63,068 | 12,311 | 3,320 | 466,364 |
| 令和元年度 | 22,141 | 386,967 | 66,281 | 62,965 | 12,682 | 3,557 | 513,965 |
| 2 | 22,416 | 385,209 | 58,620 | 58,977 | 14,286 | 4,335 | 639,133 |
| 3 | 22,550 | 382,690 | 55,908 | 57,824 | 12,266 | 3,857 | 573,910 |
| 4 | 22,589 | 380,758 | 59,198 | 59,923 | 12,059 | 3,541 | 520,657 |
| 令和4年4月 | 22,568 | 378,383 | 6,016 | 10,104 | 1,382 | 3,285 | 39,130 |
| 5 | 22,601 | 380,940 | 8,273 | 4,818 | 1,343 | 3,388 | 39,115 |
| 6 | 22,616 | 386,426 | 9,398 | 4,272 | 944 | 3,701 | 46,706 |
| 7 | 22,633 | 386,236 | 4,338 | 4,545 | 906 | 3,834 | 43,964 |
| 8 | 22,663 | 385,901 | 4,164 | 4,357 | 961 | 4,030 | 52,318 |
| 9 | 22,469 | 384,616 | 3,225 | 4,402 | 994 | 3,858 | 48,799 |
| 10 | 22,484 | 383,214 | 4,307 | 5,605 | 1,036 | 3,623 | 42,946 |
| 11 | 22,500 | 383,960 | 4,756 | 3,997 | 824 | 3,530 | 44,618 |
| 12 | 22,524 | 383,974 | 3,853 | 3,826 | 733 | 3,295 | 37,775 |
| 令和5年1月 | 22,549 | 381,588 | 3,077 | 5,386 | 898 | 3,379 | 44,978 |
| 2 | 22,577 | 381,531 | 3,812 | 3,875 | 1,003 | 3,292 | 37,934 |
| 3 | 22,589 | 380,758 | 3,979 | 4,736 | 1,035 | 3,276 | 42,373 |
| 4 | 22,559 | 376,388 | 6,131 | 10,298 | 1,374 | 3,244 | 38,142 |
| 資料出所 | 石川労働局 | | | | | | |

(注) 1 適用事業所数及び被保険者数の年度欄は年度末、月次欄は月末の数値

(注) 2 受給者実人員の年度欄は月平均値

(注) 3 「受給資格決定件数」の令和2年度分は速報値であり、今後修正があり得る。

5 賃金指数(現金給与総額)

(規模5人以上)

令和2年(2020年)=100

| 年 月 | 調査産業計 | 建設業 | 製造業 | 電気・ガス・ 熱供給・ 水道業 | 情報通信業 | 運輸業、郵便業 | 卸売業、小売業 | 金融業、保険業 | 不動産業、 物品賃貸業 | 学術研究、 専門・技術 サービス業 | 宿泊業、 飲食サービス業 | 生活関連 サービス業、 娯楽業 | 教育、 学習支援業 | 医療、福祉 | 複合サービス 事業 | サービス業 (他に分類 されないもの) |
|--------------------|-------|-------|-------|-----------------------|-------|---------|---------|---------|----------------|-------------------------|-----------------|-----------------------|--------------|-------|--------------|---------------------------|
| 名 目 賃 金 指 数 | | | | | | | | | | | | | | | | |
| 平成30年平均 | 101.4 | 91.7 | 103.3 | 83.6 | 107.4 | 115.7 | 86.5 | 140.4 | 79.7 | 88.1 | 110.9 | 83.3 | 129.5 | 103.6 | 90.7 | 111.4 |
| 令和元年 | 100.5 | 94.3 | 105.6 | 86.5 | 109.4 | 100.8 | 97.1 | 102.0 | 87.3 | 96.8 | 116.0 | 73.4 | 109.2 | 103.8 | 90.3 | 98.4 |
| 2 | 100.0 | 100.0 | 100.0 | 100.0 | 100.0 | 100.0 | 100.0 | 100.0 | 100.0 | 100.0 | 100.0 | 100.0 | 100.0 | 100.0 | 100.0 | 100.0 |
| 3 | 99.9 | 96.4 | 105.2 | 100.6 | 89.1 | 96.7 | 96.5 | 91.8 | 131.3 | 101.2 | 98.8 | 98.1 | 126.6 | 95.3 | 101.1 | 98.3 |
| 4 | 100.2 | 90.8 | 106.1 | 90.5 | 100.4 | 109.5 | 84.7 | 143.3 | 130.5 | 113.4 | 114.2 | 89.2 | 117.0 | 96.9 | 101.9 | 104.2 |
| 令和4年4月 | 86.2 | 80.8 | 89.6 | 72.8 | 80.6 | 95.8 | 74.5 | 106.2 | 105.1 | 82.3 | 105.1 | 84.4 | 93.9 | 88.1 | 84.8 | 92.4 |
| 5 | 85.3 | 77.7 | 85.6 | 71.8 | 79.7 | 95.8 | 73.9 | 122.9 | 121.0 | 90.1 | 104.6 | 72.7 | 91.6 | 88.7 | 75.5 | 92.1 |
| 6 | 132.5 | 80.9 | 131.4 | 178.9 | 171.8 | 144.4 | 109.7 | 236.6 | 145.4 | 206.1 | 105.6 | 88.7 | 180.7 | 125.7 | 199.3 | 146.7 |
| 7 | 120.9 | 115.8 | 150.1 | 69.2 | 107.6 | 118.7 | 103.3 | 109.8 | 192.4 | 120.0 | 128.7 | 106.2 | 132.5 | 116.7 | 79.5 | 113.2 |
| 8 | 87.5 | 88.5 | 88.6 | 71.5 | 80.4 | 99.9 | 73.3 | 141.9 | 107.6 | 94.1 | 124.4 | 95.8 | 91.8 | 84.3 | 78.0 | 88.1 |
| 9 | 84.0 | 75.1 | 86.9 | 74.8 | 79.5 | 100.6 | 71.4 | 109.8 | 107.7 | 91.4 | 109.1 | 83.5 | 94.2 | 82.2 | 78.0 | 90.3 |
| 10 | 84.3 | 77.5 | 86.5 | 72.1 | 80.3 | 100.9 | 73.0 | 112.3 | 107.4 | 90.2 | 111.2 | 95.0 | 93.7 | 79.7 | 87.1 | 89.6 |
| 11 | 88.2 | 91.8 | 91.1 | 71.7 | 89.8 | 98.9 | 74.0 | 141.4 | 112.3 | 90.9 | 112.7 | 101.8 | 92.5 | 79.0 | 78.3 | 100.5 |
| 12 | 173.5 | 143.9 | 196.5 | 172.4 | 197.7 | 181.0 | 139.6 | 274.4 | 204.6 | 240.6 | 148.4 | 117.9 | 224.4 | 160.3 | 227.9 | 158.3 |
| 令和5年1月 | 84.3 | 78.4 | 85.4 | 71.0 | 75.3 | 97.4 | 73.5 | 133.6 | 92.4 | 85.0 | 99.8 | 85.7 | 95.8 | 84.5 | 85.0 | 88.5 |
| 2 | 82.8 | 80.3 | 84.5 | 74.4 | 78.8 | 97.8 | 70.5 | 106.6 | 93.1 | 82.8 | 99.2 | 92.2 | 94.8 | 83.1 | 80.2 | 86.8 |
| 3 | 86.6 | 75.0 | 94.5 | 70.5 | 91.1 | 84.4 | 74.1 | 111.4 | 94.0 | 90.2 | 110.9 | 88.6 | 101.9 | 83.6 | 87.0 | 91.5 |
| 4 | 85.3 | 72.0 | 87.0 | 71.6 | 80.2 | 86.1 | 77.0 | 109.1 | 92.1 | 88.3 | 111.6 | 86.0 | 106.3 | 83.7 | 81.8 | 92.5 |
| 実 質 賃 金 指 数 | | | | | | | | | | | | | | | | |
| 平成30年平均 | 101.5 | 91.8 | 103.4 | 83.7 | 107.5 | 115.8 | 86.6 | 140.5 | 79.8 | 88.2 | 111.0 | 83.4 | 129.6 | 103.7 | 90.8 | 111.5 |
| 令和元年 | 100.3 | 94.1 | 105.4 | 86.3 | 109.2 | 100.6 | 96.9 | 101.8 | 87.1 | 96.6 | 115.8 | 73.3 | 109.0 | 103.6 | 90.1 | 98.2 |
| 2 | 100.0 | 100.0 | 100.0 | 100.0 | 100.0 | 100.0 | 100.0 | 100.0 | 100.0 | 100.0 | 100.0 | 100.0 | 100.0 | 100.0 | 100.0 | 100.0 |
| 3 | 100.0 | 96.5 | 105.3 | 100.7 | 89.2 | 96.8 | 96.6 | 91.9 | 131.4 | 101.3 | 98.9 | 98.2 | 126.7 | 95.4 | 101.2 | 98.4 |
| 4 | 98.0 | 88.8 | 103.8 | 88.6 | 98.2 | 107.1 | 82.9 | 140.2 | 127.7 | 111.0 | 111.7 | 87.3 | 114.5 | 94.8 | 99.7 | 102.0 |
| 令和4年4月 | 84.9 | 79.6 | 88.3 | 71.7 | 79.4 | 94.4 | 73.4 | 104.6 | 103.5 | 81.1 | 103.5 | 83.2 | 92.5 | 86.8 | 83.5 | 91.0 |
| 5 | 83.9 | 76.4 | 84.2 | 70.6 | 78.4 | 94.2 | 72.7 | 120.8 | 119.0 | 88.6 | 102.9 | 71.5 | 90.1 | 87.2 | 74.2 | 90.6 |
| 6 | 130.7 | 79.8 | 129.6 | 176.4 | 169.4 | 142.4 | 108.2 | 233.3 | 143.4 | 203.3 | 104.1 | 87.5 | 178.2 | 124.0 | 196.5 | 144.7 |
| 7 | 118.4 | 113.4 | 147.0 | 67.8 | 105.4 | 116.3 | 101.2 | 107.5 | 188.4 | 117.5 | 126.1 | 104.0 | 129.8 | 114.3 | 77.9 | 110.9 |
| 8 | 85.1 | 86.1 | 86.2 | 69.6 | 78.2 | 97.2 | 71.3 | 138.0 | 104.7 | 91.5 | 121.0 | 93.2 | 89.3 | 82.0 | 75.9 | 85.7 |
| 9 | 81.4 | 72.8 | 84.2 | 72.5 | 77.0 | 97.5 | 69.2 | 106.4 | 104.4 | 88.6 | 105.7 | 80.9 | 91.3 | 79.7 | 75.6 | 87.5 |
| 10 | 81.4 | 74.8 | 83.5 | 69.6 | 77.5 | 97.4 | 70.5 | 108.4 | 103.7 | 87.1 | 107.3 | 91.7 | 90.4 | 76.9 | 84.1 | 86.5 |
| 11 | 85.0 | 88.4 | 87.8 | 69.1 | 86.5 | 95.3 | 71.3 | 136.2 | 108.2 | 87.6 | 108.6 | 98.1 | 89.1 | 76.1 | 75.4 | 96.8 |
| 12 | 166.8 | 138.4 | 188.9 | 165.8 | 190.1 | 174.0 | 134.2 | 263.8 | 196.7 | 231.3 | 142.7 | 113.4 | 215.8 | 154.1 | 219.1 | 152.2 |
| 令和5年1月 | 80.4 | 74.8 | 81.5 | 67.7 | 71.9 | 92.9 | 70.1 | 127.5 | 88.2 | 81.1 | 95.2 | 81.8 | 91.4 | 80.6 | 81.1 | 84.4 |
| 2 | 79.8 | 77.4 | 81.4 | 71.7 | 75.9 | 94.2 | 67.9 | 102.7 | 89.7 | 79.8 | 95.6 | 88.8 | 91.3 | 80.1 | 77.3 | 83.6 |
| 3 | 83.0 | 71.8 | 90.5 | 67.5 | 87.3 | 80.8 | 71.0 | 106.7 | 90.0 | 86.4 | 106.2 | 84.9 | 97.6 | 80.1 | 83.3 | 87.6 |
| 4 | 81.1 | 68.4 | 82.7 | 68.1 | 76.2 | 81.8 | 73.2 | 103.7 | 87.5 | 83.9 | 106.1 | 81.7 | 101.0 | 79.6 | 77.8 | 87.9 |
| 資料出所 | 統計情報室 | | | | | | | | | | | | | | | |

(注)実質賃金指数は、名目賃金指数を金沢市の消費者物価指数(持家の帰属家賃を除く総合)で除したものである。

6 雇 用 指 数

(規模5人以上)

令和2年(2020年)=100

| 年 月 | 調査産業計 | 建設業 | 製造業 | 電気・ガス・ 熱供給・ 水道業 | 情報通信業 | 運輸業、郵便業 | 卸売業、小売業 | 金融業、保険業 | 不動産業、 物品賃貸業 | 学術研究、 専門・技術 サービス業 | 宿泊業、 飲食サービス業 | 生活関連 サービス業、 娯楽業 | 教育、 学習支援業 | 医療、福祉 | 複合サービス 事業 | サービス業 (他に分類 されないもの) |
|---------|-------|-------|-------|-----------------------|-------|---------|---------|---------|----------------|-------------------------|-----------------|-----------------------|--------------|-------|--------------|---------------------------|
| 平成30年平均 | 98.7 | 97.6 | 96.3 | 96.5 | 103.0 | 103.7 | 96.0 | 102.5 | 110.0 | 94.4 | 104.0 | 103.7 | 98.5 | 94.5 | 105.4 | 109.3 |
| 令和元年 | 101.0 | 99.0 | 101.0 | 91.4 | 99.0 | 101.4 | 98.1 | 103.8 | 105.7 | 96.6 | 108.3 | 108.0 | 104.0 | 96.7 | 100.6 | 109.0 |
| 2 | 100.0 | 100.0 | 100.0 | 100.0 | 100.0 | 100.0 | 100.0 | 100.0 | 100.0 | 100.0 | 100.0 | 100.0 | 100.0 | 100.0 | 100.0 | 100.0 |
| 3 | 97.8 | 101.4 | 90.7 | 107.2 | 104.4 | 94.3 | 101.9 | 99.5 | 112.3 | 103.4 | 98.6 | 100.0 | 83.7 | 101.0 | 96.9 | 101.9 |
| 4 | 100.0 | 107.7 | 95.6 | 103.7 | 108.7 | 88.3 | 104.2 | 98.3 | 115.4 | 103.9 | 91.8 | 99.8 | 114.8 | 98.8 | 95.0 | 101.5 |
| 令和4年4月 | 100.2 | 106.7 | 96.5 | 105.6 | 109.7 | 89.3 | 104.0 | 98.3 | 113.8 | 104.1 | 90.4 | 102.4 | 114.8 | 99.4 | 99.2 | 101.9 |
| 5 | 99.9 | 107.6 | 95.7 | 105.6 | 109.5 | 87.6 | 104.0 | 99.2 | 114.4 | 104.2 | 89.4 | 102.7 | 113.7 | 99.9 | 97.0 | 101.1 |
| 6 | 100.1 | 109.0 | 95.5 | 106.0 | 109.5 | 87.4 | 104.2 | 99.1 | 115.7 | 103.7 | 89.2 | 100.9 | 114.4 | 100.2 | 97.0 | 102.4 |
| 7 | 100.5 | 106.9 | 95.8 | 102.8 | 110.4 | 87.4 | 104.2 | 99.0 | 116.2 | 103.1 | 93.1 | 101.6 | 114.9 | 100.6 | 97.0 | 102.1 |
| 8 | 100.3 | 110.4 | 95.7 | 101.2 | 110.1 | 87.0 | 104.2 | 98.2 | 116.2 | 103.4 | 91.5 | 100.5 | 113.4 | 101.0 | 98.4 | 100.6 |
| 9 | 100.4 | 107.8 | 95.3 | 101.2 | 109.8 | 86.8 | 104.4 | 97.7 | 115.5 | 102.8 | 93.4 | 100.9 | 115.5 | 100.6 | 98.2 | 101.8 |
| 10 | 99.6 | 109.5 | 95.2 | 100.9 | 109.9 | 86.8 | 105.2 | 97.1 | 117.4 | 102.8 | 93.2 | 98.6 | 116.9 | 95.7 | 79.5 | 101.2 |
| 11 | 99.9 | 109.2 | 95.1 | 101.3 | 107.3 | 86.9 | 106.3 | 97.3 | 116.0 | 103.4 | 92.9 | 98.0 | 117.6 | 95.7 | 98.3 | 100.5 |
| 12 | 100.0 | 109.3 | 96.0 | 101.1 | 108.5 | 86.3 | 106.3 | 97.7 | 117.9 | 103.5 | 94.2 | 94.3 | 116.8 | 95.1 | 98.3 | 101.3 |
| 令和5年1月 | 100.2 | 107.5 | 94.5 | 100.6 | 108.2 | 85.7 | 105.5 | 97.1 | 119.5 | 103.5 | 95.7 | 92.6 | 116.8 | 99.7 | 97.9 | 101.5 |
| 2 | 99.7 | 106.7 | 93.9 | 100.3 | 107.0 | 84.9 | 105.6 | 96.7 | 118.5 | 103.6 | 93.1 | 97.1 | 115.2 | 98.8 | 97.3 | 101.8 |
| 3 | 98.3 | 105.3 | 91.1 | 99.6 | 105.8 | 84.7 | 105.5 | 99.3 | 119.2 | 103.2 | 87.5 | 94.8 | 113.0 | 99.1 | 94.6 | 101.2 |
| 4 | 99.2 | 105.6 | 92.5 | 101.1 | 111.1 | 86.8 | 104.6 | 100.1 | 115.2 | 102.6 | 87.5 | 94.9 | 119.4 | 100.0 | 99.6 | 101.5 |
| 資料出所 | 統計情報室 | | | | | | | | | | | | | | | |

8 業種別生産・出荷・在庫指数

平成27年=100

<生産>

| 年 月 | 鉱工業 総合 | 製造工業 | | | | | | | | | | 窯業・土石 製品工業 | 化学工業 | プラスチック 製品工業 | パルプ・ 紙・紙加 工品工業 | 繊維工業 | 食料品 工業 | その他の 工業 | 鉱 業 |
|--------|-----------|-------|------------|------------|-------|--------------------|-------|-------|-------|-------|-------|---------------|-------|----------------|----------------------|-------|-----------|------------|-----|
| | | 鉄 鋼 業 | 非鉄金属 工業 | 金属製品 工業 | 機械工業 | 汎用・生産用・ 業務用機械工業 | 電気機械 | 輸送機械 | | | | | | | | | | | |
| 生 産 | 平成30年平均 | 106.5 | 106.5 | 105.4 | 100.1 | 89.9 | 106.6 | 111.9 | 98.6 | 123.0 | 121.5 | 140.8 | 96.9 | 93.4 | 98.6 | 91.3 | 101.5 | 92.9 | |
| | 令和元年 | 100.5 | 100.5 | 107.7 | 98.7 | 86.6 | 92.5 | 103.7 | 79.6 | 104.8 | 118.8 | 162.7 | 92.4 | 88.7 | 98.3 | 83.9 | 105.1 | 95.7 | |
| | 2 | 82.8 | 82.8 | 115.2 | 81.9 | 75.3 | 75.3 | 79.1 | 70.2 | 83.7 | 76.5 | 136.9 | 84.9 | 78.0 | 78.0 | 70.3 | 89.2 | 81.7 | |
| | 3 | 96.2 | 96.2 | 133.9 | 89.1 | 68.9 | 90.7 | 105.2 | 76.6 | 92.2 | 87.3 | 182.2 | 93.3 | 84.2 | 81.5 | 71.0 | 95.7 | 80.4 | |
| | 4 | 95.9 | 95.9 | 142.2 | 90.5 | 69.7 | 89.8 | 112.3 | 68.6 | 88.7 | 77.7 | 165.6 | 89.4 | 89.5 | 87.5 | 74.6 | 103.9 | 77.9 | |
| | 令和4年4月 | 97.8 | 97.8 | 128.0 | 91.5 | 58.9 | 99.1 | 115.6 | 82.9 | 95.5 | 73.6 | 146.2 | 91.3 | 89.4 | 83.9 | 76.0 | 97.5 | 93.8 | |
| | 5 | 90.9 | 90.9 | 135.2 | 90.6 | 73.4 | 84.6 | 89.6 | 79.4 | 77.0 | 71.8 | 157.8 | 92.0 | 86.1 | 82.6 | 80.7 | 97.4 | 76.2 | |
| | 6 | 93.2 | 93.2 | 144.5 | 99.3 | 66.8 | 85.9 | 92.8 | 78.1 | 93.2 | 83.5 | 148.4 | 94.5 | 94.7 | 83.5 | 78.5 | 113.7 | 80.8 | |
| | 7 | 99.6 | 99.6 | 145.4 | 96.2 | 74.0 | 96.1 | 121.3 | 72.3 | 90.8 | 78.5 | 159.9 | 92.1 | 87.9 | 89.5 | 78.4 | 110.6 | 90.2 | |
| | 8 | 98.9 | 98.9 | 165.1 | 96.7 | 73.2 | 93.5 | 128.0 | 64.4 | 83.5 | 77.4 | 163.9 | 91.9 | 90.1 | 94.5 | 69.6 | 105.9 | 65.6 | |
| | 9 | 91.6 | 91.6 | 134.9 | 83.3 | 69.1 | 84.2 | 111.3 | 59.8 | 87.1 | 77.5 | 131.5 | 87.0 | 96.1 | 96.4 | 74.8 | 109.4 | 95.4 | |
| | 10 | 96.6 | 96.6 | 134.4 | 87.7 | 68.5 | 85.2 | 123.7 | 50.8 | 95.6 | 83.6 | 203.7 | 85.8 | 90.2 | 85.8 | 76.0 | 105.9 | 80.0 | |
| | 11 | 94.6 | 94.6 | 157.6 | 85.6 | 69.5 | 89.7 | 126.5 | 55.9 | 99.3 | 90.7 | 137.6 | 75.8 | 88.0 | 92.3 | 73.6 | 110.9 | 88.1 | |
| | 12 | 90.8 | 90.8 | 131.9 | 80.7 | 71.8 | 82.2 | 110.7 | 54.2 | 93.0 | 76.2 | 160.0 | 73.0 | 89.3 | 86.5 | 72.5 | 104.4 | 74.4 | |
| | 令和5年1月 | 95.0 | 95.1 | 135.3 | 90.2 | 70.0 | 88.3 | 118.7 | 56.8 | 96.7 | 71.6 | 120.5 | 81.4 | 92.7 | 116.2 | 79.5 | 110.2 | 137.9 | |
| | 2 | 96.7 | 96.7 | 162.6 | 91.8 | 58.7 | 95.7 | 126.8 | 64.3 | 86.9 | 93.2 | 114.5 | 76.8 | 86.8 | 117.4 | 76.5 | 100.1 | 75.4 | |
| 3 | 89.8 | 89.8 | 147.4 | 91.3 | 68.6 | 82.7 | 110.2 | 57.0 | 90.9 | 89.2 | 112.8 | 79.6 | 93.1 | 115.2 | 79.5 | 96.7 | 76.9 | | |
| 4 | 100.8 | 100.8 | 149.0 | 90.0 | 57.6 | 94.2 | 123.3 | 63.5 | 99.7 | 84.0 | 170.6 | 81.5 | 89.1 | 111.2 | 78.3 | 98.2 | 81.7 | | |
| 出 荷 | 平成30年平均 | 105.7 | 105.7 | 109.1 | 86.6 | 93.0 | 106.4 | 114.0 | 96.8 | 116.5 | 123.4 | 140.0 | 95.7 | 92.6 | 102.3 | 91.9 | 100.6 | 95.6 | |
| | 令和元年 | 97.1 | 97.1 | 109.6 | 84.0 | 89.5 | 91.6 | 106.8 | 73.8 | 105.7 | 117.0 | 161.6 | 92.4 | 83.5 | 103.8 | 83.8 | 101.9 | 97.3 | |
| | 2 | 79.8 | 79.8 | 110.5 | 55.8 | 78.5 | 73.6 | 85.2 | 60.7 | 80.6 | 83.3 | 136.0 | 87.8 | 74.8 | 82.9 | 69.8 | 91.0 | 83.8 | |
| | 3 | 91.9 | 91.9 | 127.5 | 57.5 | 68.2 | 87.8 | 107.8 | 69.3 | 81.3 | 81.4 | 180.8 | 94.3 | 80.9 | 88.3 | 71.2 | 97.6 | 85.4 | |
| | 4 | 92.4 | 92.4 | 134.6 | 58.4 | 67.9 | 88.6 | 114.5 | 65.8 | 73.0 | 75.6 | 164.4 | 82.7 | 86.5 | 94.2 | 74.1 | 103.0 | 79.7 | |
| | 令和4年4月 | 98.0 | 98.0 | 123.6 | 60.8 | 62.9 | 102.1 | 123.4 | 84.8 | 75.4 | 73.2 | 145.5 | 79.7 | 91.8 | 91.5 | 75.3 | 101.3 | 98.5 | |
| | 5 | 87.0 | 87.0 | 129.3 | 58.0 | 67.2 | 83.3 | 93.6 | 76.4 | 66.6 | 71.6 | 154.6 | 83.0 | 83.1 | 87.1 | 79.5 | 99.9 | 65.7 | |
| | 6 | 89.7 | 89.7 | 137.4 | 65.3 | 69.7 | 83.4 | 91.8 | 75.9 | 76.8 | 73.4 | 147.3 | 85.4 | 90.3 | 91.3 | 78.0 | 115.0 | 77.8 | |
| | 7 | 100.8 | 100.8 | 138.5 | 61.8 | 69.3 | 104.7 | 137.7 | 72.6 | 81.4 | 79.7 | 159.0 | 83.1 | 84.9 | 95.8 | 76.6 | 105.3 | 94.3 | |
| | 8 | 96.0 | 96.0 | 153.4 | 61.4 | 70.7 | 92.2 | 128.0 | 61.4 | 69.1 | 76.8 | 163.4 | 83.9 | 89.1 | 99.0 | 69.8 | 107.4 | 58.2 | |
| | 9 | 85.9 | 85.9 | 128.3 | 54.1 | 68.1 | 80.9 | 108.8 | 57.9 | 67.2 | 76.4 | 130.8 | 72.7 | 88.3 | 100.6 | 73.8 | 100.2 | 94.8 | |
| | 10 | 91.7 | 91.7 | 129.9 | 55.5 | 72.3 | 84.2 | 127.3 | 46.4 | 77.3 | 82.3 | 202.3 | 75.3 | 88.5 | 94.2 | 76.0 | 109.1 | 86.0 | |
| | 11 | 91.4 | 91.4 | 147.5 | 54.5 | 59.3 | 85.7 | 125.3 | 52.6 | 77.6 | 87.3 | 137.6 | 72.4 | 85.5 | 102.9 | 73.7 | 109.8 | 91.1 | |
| | 12 | 88.6 | 88.6 | 125.2 | 50.9 | 69.2 | 83.1 | 115.9 | 52.0 | 78.9 | 71.7 | 158.9 | 68.7 | 83.8 | 94.6 | 71.7 | 117.2 | 85.3 | |
| | 令和5年1月 | 89.5 | 89.5 | 133.1 | 59.9 | 61.4 | 86.0 | 119.7 | 52.8 | 71.6 | 71.5 | 120.2 | 70.6 | 79.5 | 114.4 | 77.0 | 105.3 | 152.0 | |
| | 2 | 97.8 | 97.8 | 148.5 | 58.1 | 61.9 | 97.4 | 136.6 | 61.4 | 76.6 | 78.7 | 113.7 | 72.2 | 83.0 | 123.3 | 75.5 | 103.8 | 78.6 | |
| 3 | 83.5 | 83.5 | 137.8 | 59.6 | 61.4 | 79.6 | 107.3 | 57.3 | 71.5 | 73.8 | 111.6 | 73.1 | 83.4 | 114.0 | 77.4 | 84.3 | 73.6 | | |
| 4 | 99.2 | 99.2 | 141.3 | 59.7 | 63.6 | 95.8 | 131.4 | 62.1 | 78.1 | 84.4 | 169.3 | 73.3 | 87.3 | 113.5 | 77.5 | 109.6 | 81.8 | | |
| 在 庫 | 平成30年平均 | 87.0 | 87.0 | 90.0 | X | 111.8 | 74.2 | 48.7 | 105.6 | X | 126.7 | 110.5 | 107.1 | 88.6 | 104.1 | 95.8 | X | - | |
| | 令和元年 | 92.3 | 92.3 | 102.6 | X | 125.0 | 82.9 | 56.6 | 114.4 | X | 136.6 | 95.7 | 96.7 | 96.3 | 82.3 | 95.5 | X | - | |
| | 2 | 74.3 | 74.3 | 103.6 | X | 85.2 | 64.7 | 62.8 | 62.6 | X | 106.6 | 90.7 | 99.9 | 96.9 | 75.5 | 89.5 | X | - | |
| | 3 | 57.7 | 57.7 | 108.3 | X | 74.7 | 43.0 | 34.7 | 53.1 | X | 110.9 | 102.4 | 96.5 | 88.4 | 70.1 | 89.4 | X | - | |
| | 4 | 58.2 | 58.2 | 101.4 | X | 101.3 | 42.7 | 33.9 | 54.2 | X | 111.8 | 102.2 | 126.6 | 91.9 | 69.4 | 85.3 | X | - | |
| | 令和4年4月 | 66.6 | 66.6 | 101.5 | X | 81.1 | 54.1 | 30.8 | 88.9 | X | 113.8 | 93.7 | 127.6 | 89.4 | 69.2 | 91.1 | X | - | |
| | 5 | 61.6 | 61.6 | 101.0 | X | 110.6 | 47.1 | 26.3 | 78.6 | X | 114.7 | 114.2 | 127.5 | 86.1 | 68.5 | 89.6 | X | - | |
| | 6 | 62.1 | 62.1 | 107.6 | X | 73.2 | 48.1 | 30.1 | 72.8 | X | 119.2 | 112.8 | 132.3 | 90.7 | 68.1 | 83.8 | X | - | |
| | 7 | 48.3 | 48.3 | 105.6 | X | 90.3 | 26.1 | 24.2 | 26.9 | X | 115.8 | 111.2 | 129.6 | 100.8 | 66.9 | 86.6 | X | - | |
| | 8 | 64.4 | 64.4 | 102.2 | X | 100.1 | 52.9 | 29.4 | 85.0 | X | 111.6 | 87.8 | 130.1 | 88.6 | 68.8 | 85.7 | X | - | |
| | 9 | 60.3 | 60.3 | 100.5 | X | 114.9 | 43.8 | 48.4 | 40.0 | X | 113.1 | 107.3 | 143.5 | 94.0 | 73.1 | 81.8 | X | - | |
| | 10 | 56.4 | 56.4 | 98.1 | X | 63.0 | 41.4 | 47.3 | 32.9 | X | 108.3 | 106.2 | 146.0 | 94.1 | 71.2 | 78.4 | X | - | |
| | 11 | 58.5 | 58.5 | 98.7 | X | 131.3 | 42.5 | 50.3 | 32.1 | X | 95.8 | 87.3 | 141.2 | 94.2 | 70.3 | 82.5 | X | - | |
| | 12 | 52.6 | 52.6 | 97.0 | X | 144.7 | 36.6 | 38.0 | 33.4 | X | 96.4 | 79.5 | 139.9 | 94.9 | 69.8 | 84.4 | X | - | |
| | 令和5年1月 | 53.4 | 53.4 | 97.4 | X | 187.4 | 34.3 | 38.9 | 28.0 | X | 96.0 | 96.1 | 142.7 | 96.3 | 70.1 | 92.5 | X | - | |
| | 2 | 51.6 | 51.6 | 99.8 | X | 152.9 | 31.4 | 29.9 | 29.9 | X | 108.1 | 107.0 | 138.8 | 99.0 | 68.2 | 88.8 | X | - | |
| 3 | 57.8 | 57.8 | 100.8 | X | 203.9 | 33.3 | 28.7 | 36.9 | X | 118.2 | 110.1 | 142.1 | 100.5 | 72.2 | 88.8 | X | - | | |
| 4 | 57.4 | 57.4 | 104.0 | X | 168.8 | 37.0 | 28.1 | 47.0 | X | 111.3 | 98.8 | 138.1 | 94.9 | 71.8 | 88.7 | X | - | | |

(注) 1 年の値は原指数、月の値は季節調整指数
 (注) 2 令和3年4月以前の数値は年間補正により改訂されている。

9 農業・水産業の状況

| 年 月 | 卸売数量 (t) (注)1 | | 年 | 畜産頭数 (頭) (注)2,3 | | |
|--------|---------------|--------|--------|-----------------|--------|--------|
| | 野 | 菜果実 | | 肉 | 牛乳 | 牛 豚 |
| 平成29年計 | 58,109 | 32,272 | 平成30年計 | 3,040 | 3,300 | 24,700 |
| 30 | 55,504 | 28,937 | 令和元年計 | 3,030 | 3,190 | 21,300 |
| 令和元年計 | 55,415 | 29,910 | 2 | 3,400 | 3,180 | … |
| 2 | 53,473 | 30,684 | 3 | 3,850 | 3,090 | 20,100 |
| 3 | 53,186 | 32,288 | 4 | 3,680 | 3,100 | 18,200 |
| 令和3年1月 | 3,932 | 2,674 | | | | |
| 2 | 4,216 | 2,675 | | | | |
| 3 | 4,810 | 2,566 | 年 | 鶏卵 | 生乳 | |
| 4 | 5,183 | 2,061 | | 生産量(t) | 生産量(t) | |
| 5 | 4,828 | 2,393 | 平成30年計 | 17,852 | | 19,406 |
| 6 | 4,402 | 2,553 | 令和元年計 | 19,375 | | 18,715 |
| 7 | 3,964 | 3,577 | 2 | 19,065 | | 18,227 |
| 8 | 4,007 | 2,365 | 3 | 18,314 | | 17,907 |
| 9 | 4,035 | 2,430 | 4 | 19,643 | | 17,600 |
| 10 | 5,145 | 2,819 | | | | |
| 11 | 4,352 | 2,974 | | | | |
| 12 | 4,313 | 3,199 | | | | |
| 資料出所 | 北陸農政局統計部 | | | | | |

(注)1 卸売数量(野菜・果実)は、金沢市中央卸売市場の取扱数量である。

(注)2 畜産頭数は、各年2月1日現在の飼養頭数である。

(注)3 令和2年における豚の畜産頭数については農林業センサス調査年のため調査休止。

10 気 象

| 年 月 | 金 沢 | | | | | | 輪 島 | | | | | |
|--------|---------|------|------|-------------|-------------|-------------------|---------|------|------|-------------|-------------|-------------------|
| | 気温 (°C) | | | 平均湿度 (%) | 降水量 (mm) | 合計 日照時間 (h) | 気温 (°C) | | | 平均湿度 (%) | 降水量 (mm) | 合計 日照時間 (h) |
| | 平均 | 極値 | | | | | 平均 | 極値 | | | | |
| | | 最高 | 最低 | 最高 | 最低 | | | | | | | |
| 平成30年 | 15.5 | 36.9 | -4.3 | 69 | 2,765.5 | 1,880.7 | 14.2 | 37.9 | -5.2 | 73 | 2,736.5 | 1,678.3 |
| 令和元年 | 15.8 | 37.7 | -1.5 | 67 | 2,009.5 | 1,895.6 | 14.3 | 37.5 | -3.2 | 73 | 1,764.5 | 1,791.9 |
| 2 | 15.9 | 37.3 | -3.7 | 69 | 2,535.5 | 1,735.8 | 14.6 | 38.6 | -3.2 | 76 | 2,195.0 | 1,578.4 |
| 3 | 15.7 | 36.2 | -2.0 | 69 | 2,690.0 | 1,888.8 | 14.3 | 35.5 | -4.0 | 77 | 2,094.0 | 1,722.6 |
| 4 | 15.7 | 38.5 | -1.9 | 70 | 2,223.5 | 1,902.7 | 14.3 | 36.3 | -2.5 | 73 | 2,264.0 | 1,699.9 |
| 令和4年4月 | 13.8 | 25.1 | 0.9 | 63 | 150.5 | 216.0 | 12.0 | 26.9 | -0.6 | 67 | 143.0 | 224.5 |
| 5 | 18.5 | 29.7 | 6.4 | 59 | 87.5 | 243.4 | 16.8 | 29.8 | 5.8 | 65 | 99.5 | 257.7 |
| 6 | 23.4 | 35.4 | 14.0 | 70 | 107.0 | 231.8 | 21.6 | 34.2 | 11.2 | 74 | 92.5 | 209.0 |
| 7 | 27.3 | 35.4 | 21.6 | 75 | 186.0 | 206.7 | 26.1 | 35.4 | 19.3 | 80 | 111.5 | 172.0 |
| 8 | 27.9 | 36.7 | 18.9 | 73 | 382.5 | 181.0 | 26.5 | 36.3 | 15.3 | 77 | 396.5 | 156.4 |
| 9 | 24.5 | 38.5 | 15.3 | 76 | 199.0 | 160.0 | 23.2 | 36.1 | 13.7 | 77 | 164.5 | 154.1 |
| 10 | 17.2 | 30.7 | 7.9 | 71 | 143.0 | 164.8 | 15.8 | 28.5 | 5.9 | 73 | 153.0 | 127.0 |
| 11 | 13.6 | 24.6 | 6.5 | 72 | 126.0 | 154.7 | 12.1 | 22.3 | 4.1 | 76 | 201.0 | 129.3 |
| 12 | 6.1 | 15.8 | -1.9 | 77 | 362.0 | 52.6 | 5.2 | 13.8 | 0.1 | 78 | 479.0 | 29.0 |
| 令和5年1月 | 4.3 | 17.5 | -5.1 | 76 | 197.0 | 80.0 | 3.6 | 15.9 | -5.8 | 74 | 241.0 | 45.5 |
| 2 | 4.9 | 16.1 | -2.1 | 72 | 114.5 | 100.9 | 3.6 | 14.8 | -2.2 | 71 | 148.5 | 71.3 |
| 3 | 10.5 | 23.9 | 1.9 | 65 | 131.5 | 203.6 | 9.0 | 22.4 | -1.2 | 68 | 131.5 | 212.8 |
| 4 | 13.9 | 26.3 | 6.0 | 63 | 171.5 | 195.4 | 12.4 | 24.7 | 1.4 | 66 | 166.5 | 192.5 |

資料出所 金沢地方気象台

(注) 値…正常値(資料が欠けていない) 値) …準正常値 値] …資料不足値 ×…資料なし と表記します。

11 電力需給状況

単位：千kWh

| 年 月 | 発 電 電 力 量 | | | | | | | | | 需 要 電 力 量 | | | |
|--------|------------|-----------|-----------|--------|------------|---------|-----|-----------|-----|-----------|-----------|-----------|-----------|
| | 合計 | 水力発電所 | 火力発電所 | 原子力発電所 | 新エネルギー等発電所 | | | | | 合計 | 特別高圧 | 高圧 | 低圧 |
| | | | | | 風力 | 太陽光 | 地熱 | バイオマス | 廃棄物 | | | | |
| 平成30年度 | 7,770,173 | 1,727,204 | 5,815,030 | — | 153,178 | 74,762 | — | [8,566] | — | 9,529,587 | 1,559,957 | 4,311,023 | 3,658,640 |
| 令和元年度 | 9,287,143 | 1,467,065 | 7,517,076 | — | 145,480 | 157,522 | — | [10,659] | — | 9,221,873 | 1,529,467 | 4,127,546 | 3,564,860 |
| 2 | 9,305,760 | 1,642,489 | 7,340,954 | — | 151,623 | 170,695 | — | [9,482] | — | 9,151,750 | 1,555,900 | 3,863,624 | 3,732,227 |
| 3 | 10,532,283 | 1,662,384 | 8,536,677 | — | 154,288 | 178,934 | — | [18,952] | — | 9,453,753 | 1,636,126 | 4,063,711 | 3,753,916 |
| 4 | 10,549,709 | 1,473,272 | 8,669,761 | — | 135,713 | 270,963 | — | [113,402] | — | 9,207,454 | 1,565,206 | 4,035,752 | 3,606,496 |
| 令和4年4月 | 1,029,039 | 241,658 | 750,495 | — | 10,817 | 26,069 | — | [1,718] | — | 734,002 | 126,864 | 296,139 | 310,999 |
| 5 | 850,699 | 173,864 | 638,439 | — | 7,961 | 30,434 | — | [1,747] | — | 677,627 | 126,073 | 291,560 | 259,994 |
| 6 | 941,210 | 155,577 | 746,733 | — | 10,833 | 28,066 | — | [2,006] | — | 699,996 | 136,846 | 343,039 | 220,111 |
| 7 | 947,632 | 146,991 | 769,923 | — | 4,885 | 25,833 | — | [6,136] | — | 786,702 | 146,371 | 388,345 | 251,986 |
| 8 | 959,295 | 159,626 | 761,201 | — | 10,496 | 27,973 | — | [1,768] | — | 808,831 | 141,574 | 378,509 | 288,748 |
| 9 | 812,736 | 81,708 | 701,080 | — | 6,540 | 23,407 | — | [1,927] | — | 754,381 | 136,440 | 354,982 | 262,959 |
| 10 | 816,971 | 49,870 | 731,418 | — | 11,482 | 24,202 | — | [24,704] | — | 670,929 | 126,567 | 311,796 | 232,566 |
| 11 | 870,473 | 48,149 | 791,940 | — | 10,100 | 20,284 | — | [25,127] | — | 689,894 | 123,020 | 310,474 | 256,399 |
| 12 | 909,112 | 64,838 | 816,430 | — | 20,016 | 7,829 | — | [20,537] | — | 806,150 | 129,023 | 350,915 | 326,212 |
| 令和5年1月 | 869,766 | 77,407 | 766,863 | — | 17,598 | 7,898 | — | [25,586] | — | 941,184 | 126,878 | 354,957 | 459,350 |
| 2 | 744,976 | 99,599 | 617,265 | — | 13,591 | 14,521 | — | [1,239] | — | 855,237 | 119,458 | 332,937 | 402,843 |
| 3 | 797,798 | 173,985 | 577,974 | — | 11,393 | 34,446 | — | [907] | — | 782,520 | 126,092 | 322,099 | 334,329 |
| 4 | ... | ... | ... | ... | ... | ... | ... | ... | ... | ... | ... | ... | ... |

資料出所 資源エネルギー庁

(注) バイオマスまたは廃棄物の欄には、専ら又は主として使用する燃料がバイオマス又は廃棄物の場合には、火力発電所の欄に記載する電力量のうち、バイオマス及び廃棄物に係る電力量を[]を付して再掲。

12 金沢市消費者物価指数

令和2年(2020年)=100

| 費 目 | 令和3年平均 | 令和4年平均 | | 令和5年 | | | | | | | | |
|--------------------------|--------------|--------------|------------|--------------|------------|-----------------|--------------|------------|-----------------|--------------|------------|-----------------|
| | 指 数 | 指 数 | 前年比 (%) | 3 月 | | | 4 月 | | | 5 月 | | |
| | | | | 指 数 | 前月比 (%) | 前年(同月) 比 (%) | 指 数 | 前月比 (%) | 前年(同月) 比 (%) | 指 数 | 前月比 (%) | 前年(同月) 比 (%) |
| 総 合 | 99.9 | 102.0 | 2.1 | 103.8 | 0.4 | 2.8 | 104.7 | 0.8 | 3.3 | 104.7 | 0.0 | 3.1 |
| 食 料 | 99.9 | 104.2 | 4.3 | 110.3 | 0.4 | 7.6 | 110.8 | 0.5 | 8.1 | 111.5 | 0.6 | 8.1 |
| 住 居 | 100.2 | 101.1 | 0.9 | 101.5 | △ 0.4 | 1.1 | 102.2 | 0.7 | 1.2 | 102.1 | 0.0 | 1.2 |
| 光 熱 ・ 水 | 104.5 | 114.1 | 9.1 | 103.9 | △ 0.3 | △ 7.1 | 108.4 | 4.4 | △ 3.1 | 103.1 | △ 4.9 | △ 8.1 |
| 家 具 ・ 家 事 用 品 | 100.6 | 103.5 | 2.9 | 111.4 | 3.0 | 11.0 | 111.9 | 0.5 | 7.4 | 114.5 | 2.3 | 7.8 |
| 被 服 及 び 履 物 | 101.2 | 104.7 | 3.4 | 108.9 | 1.6 | 4.9 | 111.7 | 2.6 | 6.5 | 111.2 | △ 0.5 | 6.0 |
| 保 健 医 療 | 98.4 | 97.8 | △ 0.6 | 99.2 | 0.2 | 0.9 | 98.8 | △ 0.4 | 1.0 | 99.2 | 0.4 | 1.9 |
| 交 通 ・ 通 信 | 96.0 | 94.6 | △ 1.5 | 95.8 | 0.2 | 1.9 | 95.6 | △ 0.1 | 2.0 | 96.2 | 0.6 | 2.8 |
| 教 育 | 99.2 | 100.0 | 0.8 | 100.2 | 0.0 | 1.2 | 101.0 | 0.7 | 0.9 | 101.0 | 0.0 | 0.9 |
| 教 養 娯 楽 | 102.3 | 103.4 | 1.1 | 105.2 | 2.0 | 1.1 | 106.7 | 1.4 | 2.6 | 107.2 | 0.5 | 2.8 |
| 諸 雑 費 | 101.4 | 101.8 | 0.4 | 102.7 | 0.2 | 1.2 | 102.8 | 0.1 | 0.9 | 102.7 | △ 0.1 | 1.2 |
| ※ 生 鮮 食 品 | 96.9 | 103.5 | 6.8 | 111.5 | △ 1.2 | 7.3 | 110.7 | △ 0.7 | 7.9 | 112.5 | 1.6 | 5.8 |
| 生 鮮 食 品 を 除 く 総 合 | 100.0 | 101.9 | 1.9 | 103.5 | 0.5 | 2.6 | 104.4 | 0.9 | 3.1 | 104.4 | 0.0 | 3.0 |
| 資 料 出 所 | 統計情報室 | | | | | | | | | | | |

(注) ※生鮮魚介、生鮮野菜、生鮮果物

13 主要品目の小売価格（金沢市）

単位：円

| 品 目 | 銘 柄 | 単位 | 令和4年 | | | 令和5年 | | |
|----------------|---|-------|---------|---------|---------|---------|---------|---------|
| | | | 3月 | 4月 | 5月 | 3月 | 4月 | 5月 |
| 食 料 | | | | | | | | |
| うるち米 | 国内産、精米、単一原料米、袋入り(5kg入り)、コシカを除く | 1 袋 | 2,139 | 2,139 | 2,139 | 2,139 | 2,193 | 2,193 |
| 食パン | 普通品 | 1 kg | 522 | 522 | 524 | 545 | 529 | 549 |
| ぶり | 切り身(刺身用を除く) | 100g | 331 | 247 | 245 | 375 | 268 | 292 |
| 牛肉 | 国産品、ロース | 100g | 690 | 677 | 682 | 820 | 825 | 743 |
| 豚肉 | 国産品、バラ(黒豚を除く) | 100g | 271 | 270 | 271 | 283 | 279 | 267 |
| 鶏肉 | ブロイラー、もも肉 | 100g | 138 | 138 | 138 | 139 | 138 | 152 |
| 牛乳 | 店頭売り、紙容器入り(1,000mL入り) | 1 本 | 255 | 255 | 255 | 268 | 268 | 268 |
| ヨーグルト | プレーンヨーグルト、400g入り | 1 個 | 160 | 163 | 161 | 174 | 180 | 177 |
| 鶏卵 | 白色卵、パック詰(10個入り)、サイズ混合 | 1パック | 228 | 247 | 244 | 306 | 312 | 325 |
| ねぎ | 白ねぎ | 1 kg | 500 | 524 | 613 | 469 | 537 | 621 |
| トマト | ミニトマト(プチトマト)を除く | 1 kg | 673 | 669 | 600 | 778 | 785 | 617 |
| バナナ | フィリピン産(高地栽培などを除く) | 1 kg | 304 | 302 | 317 | 348 | 347 | 328 |
| 食用油 | キャノーラ(なたね)油、ポリ容器入り(1,000g入り) | 1 本 | 392 | 392 | 433 | 506 | 500 | 500 |
| チョコレート | 板チョコレート、50~55g | 100 g | 205 | 205 | 205 | 211 | 219 | 233 |
| アイスクリーム | バニラアイスクリーム、カップ入り(110mL入り) | 1 個 | 284 | 284 | 284 | 281 | 297 | 286 |
| すし(弁当) | にぎりずし(飲食店を除く)、8~10個入り、並 | 1パック | 754 | 754 | 790 | 927 | 927 | 927 |
| からあげ | 鶏肉、骨なし、並 | 100g | 215 | 201 | 201 | 199 | 204 | 212 |
| ビール | 淡色、缶入り(350mL入り)、6缶入り | 1パック | 1,135 | 1,165 | 1,165 | 1,201 | 1,238 | 1,190 |
| すし(外食) | にぎりずし、並、持ち帰りは除く | 1人前 | 1,550 | 1,550 | 1,600 | 1,650 | 1,650 | 1,650 |
| 焼肉(外食) | 牛カルビ、並、持ち帰りは除く | 1人前 | 1,007 | 1,007 | 1,007 | 1,023 | 1,023 | 1,023 |
| 住 居 | | | | | | | | |
| 民営家賃 | 民営借家の家賃 | 1か月 | 3,966 | 3,986 | 3,961 | 3,866 | 3,884 | 3,890 |
| 光熱・水道 | | | | | | | | |
| 電気代 | 従量電灯、アンペア制(契約電流50アンペア)又は最低料金制、441kWh | 1か月 | 12,773 | 12,773 | 12,813 | 9,726 | 10,196 | 9,292 |
| 家具・家事用品 | | | | | | | | |
| 電気冷蔵庫 | 冷凍冷蔵庫、〔定格内容積〕451~500L、「5ドア」又は「6ドア」、IoT機能付き | 1 台 | 205,193 | 253,660 | 258,860 | 329,978 | 324,610 | 320,973 |
| 洗濯用洗剤 | 合成洗剤、綿・麻・合成繊維用、液体、詰め替え用、袋入り(1,000~1,160g入り) | 1 kg | 262 | 301 | 301 | 383 | 383 | 378 |
| 被服及び履物 | | | | | | | | |
| 背広服 | 春夏物、シングル上下、並型、半裏又は背抜き、〔表地〕毛100%、〔サイズ〕A体型(A4~A6)、〔百貨店・専門店ブランド〕 | 1 着 | 81,950 | 81,950 | 81,950 | 81,950 | 81,950 | 81,950 |
| 子供用ズボン | 春夏物、男児用、半ズボン、〔素材〕「綿100%」又は「綿50%以上・化学繊維混用」、〔サイズ〕120、130又は140、普通品 | 1 本 | 1,929 | 1,929 | 1,569 | 1,888 | 1,888 | 1,522 |
| 保健医療 | | | | | | | | |
| マスタ | 大人用、不織布製、ブリーツ型、袋入り(7枚入り) | 1 袋 | 373 | 373 | 373 | 465 | 465 | 465 |
| 交通通信 | | | | | | | | |
| ガソリン | レギュラーガソリン、セルフサービス式を除く | 1 L | 175 | 172 | 170 | 170 | 170 | 170 |
| 自動車タイヤ | ラジアルタイヤ(冬用タイヤを除く)、〔サイズ〕195/65R15 91H、低燃費タイヤガイドライン適合タイヤ(低燃費タイヤマーク付き) | 1 本 | 16,496 | 16,971 | 17,906 | 19,750 | 19,750 | 20,250 |
| 教 育 | | | | | | | | |
| 大学授業料 | 私立大学、昼間部、法文経系、授業料 | 1か年 | 852,744 | 846,164 | 846,164 | 846,164 | 876,385 | 876,385 |
| 教 養 娯 楽 | | | | | | | | |
| 講習料 | 水泳教室(スイミング・クラブ)、児童コース(初心者向き)、週1回、月謝 | 1か月 | 7,407 | 7,407 | 7,407 | 7,407 | 7,407 | 7,407 |
| 諸 雑 費 | | | | | | | | |
| カット代 | ヘアークット(ブロー込み)、ショート、女性(高校生以下を除く) | 1 回 | 3,933 | 3,933 | 3,933 | 4,015 | 4,015 | 4,015 |
| 資料出所 | 総務省統計局 | | | | | | | |

14 1世帯1か月の平均収入と支出（金沢市・二人以上の世帯のうち勤労者世帯）

単位：円

| 項目 | 令和5年2月 | 3月 | 4月 | 項目 | 令和5年2月 | 3月 | 4月 |
|-------------------------|------------------|------------------|------------------|-------------------------|----------------|----------------|----------------|
| 集計世帯数 | 49 | 49 | 50 | 家事雑貨 | 2,154 | 3,913 | 3,636 |
| 世帯人員（人） | 3.35 | 3.32 | 3.33 | 家事用消耗品 | 3,310 | 3,785 | 4,062 |
| 有業人員（人） | 1.85 | 1.86 | 1.86 | 家事サービス | 662 | 237 | 486 |
| 世帯主の年齢（歳） | 48.0 | 48.1 | 45.5 | 被服及び履物 | 11,330 | 16,404 | 18,718 |
| 実収入 | 1,280,703 | 1,315,062 | 1,966,154 | 和服 | 0 | 0 | 0 |
| 經常収入 | 538,237 | 480,202 | 835,196 | 洋服 | 3,705 | 5,827 | 7,920 |
| 勤め先収入 | 463,781 | 470,759 | 795,421 | シャツ・セーター類 | 1,695 | 4,617 | 3,713 |
| 世帯主収入 | 346,727 | 360,854 | 677,427 | 下着類 | 663 | 1,102 | 1,282 |
| 定期収入 | 343,126 | 347,233 | 363,263 | 生地・糸類 | 244 | 16 | 75 |
| 臨時収入 | 3,600 | 776 | 5,306 | 他の被服 | 706 | 1,304 | 893 |
| 賞与 | 0 | 12,846 | 308,858 | 履物類 | 3,471 | 2,736 | 4,434 |
| 世帯主の配偶者の収入 | 109,106 | 100,304 | 104,944 | 被服関連サービス | 845 | 802 | 402 |
| 他の世帯員収入 | 7,948 | 9,601 | 13,050 | 保健医療 | 10,157 | 14,748 | 12,027 |
| 事業・内職収入 | 289 | 1,754 | 166 | 医薬品 | 1,741 | 3,247 | 2,196 |
| 家賃収入 | 0 | 0 | 0 | 健康保持用摂取品 | 1,873 | 660 | 1,039 |
| 他の事業収入 | 0 | 0 | 166 | 保健医療用品・器具 | 2,690 | 4,069 | 5,629 |
| 内職収入 | 289 | 1,754 | 0 | 保健医療サービス | 3,854 | 6,773 | 3,164 |
| 他の經常収入 | 74,168 | 7,689 | 39,609 | 交通・通信 | 36,672 | 53,349 | 96,054 |
| 特別収入 | 4,189 | 23,661 | 28,561 | 交通 | 4,722 | 7,169 | 3,829 |
| 実収入以外の受取（繰入金を除く） | 424,189 | 458,286 | 744,863 | 自動車等関係費 | 17,790 | 31,596 | 77,451 |
| 預貯金引出 | 315,388 | 310,152 | 505,914 | 通信 | 14,160 | 14,584 | 14,774 |
| 保険金 | 1,232 | 0 | 1,046 | 教育 | 24,101 | 25,717 | 26,846 |
| 有価証券売却 | 0 | 0 | 0 | 授業料等 | 18,653 | 19,027 | 16,803 |
| 土地家屋借入金 | 0 | 0 | 0 | 教科書・学習参考教材 | 167 | 1,445 | 639 |
| 他の借入金 | 1,371 | 0 | 32,554 | 補習教育 | 5,281 | 5,244 | 9,403 |
| クレジット購入借入 | 106,198 | 148,063 | 205,201 | 教養娯楽 | 30,371 | 38,385 | 27,802 |
| 財産売却 | 0 | 0 | 0 | 教養娯楽用耐久財 | 3,553 | 2,552 | 1,007 |
| その他の他 | 0 | 71 | 149 | 教養娯楽用品 | 10,233 | 8,253 | 8,728 |
| 繰入金 | 314,087 | 352,913 | 357,534 | 書籍・他の印刷物 | 2,195 | 2,421 | 2,368 |
| 実支出 | 1,280,703 | 1,315,062 | 1,966,154 | 教養娯楽サービス | 14,389 | 25,160 | 15,699 |
| 消費支出 | 390,624 | 456,168 | 661,712 | その他の消費支出 | 49,120 | 64,074 | 105,749 |
| 食料 | 293,548 | 366,666 | 452,710 | 諸雑費 | 24,239 | 24,164 | 31,811 |
| 穀類 | 81,368 | 93,929 | 86,500 | こづかい(使途不明) | 12,068 | 5,921 | 5,346 |
| 魚介類 | 6,641 | 7,221 | 8,106 | 交際費 | 11,534 | 11,418 | 12,384 |
| 肉類 | 3,766 | 4,458 | 3,957 | 仕送り金 | 1,279 | 22,571 | 56,208 |
| 乳卵類 | 7,196 | 7,801 | 8,061 | 非消費支出 | 97,076 | 89,502 | 209,003 |
| 野菜・海藻 | 3,919 | 3,702 | 4,188 | 勤労所得税 | 15,059 | 10,249 | 89,112 |
| 果物 | 8,093 | 7,663 | 8,074 | 個人住民税 | 19,510 | 18,029 | 18,936 |
| 油脂・調味料 | 2,665 | 2,537 | 2,241 | 他の税 | 3,712 | 4,326 | 29,692 |
| 菓子類 | 3,729 | 3,427 | 4,126 | 社会保険料 | 58,795 | 56,899 | 71,262 |
| 調理食品 | 10,368 | 10,390 | 8,686 | 他の非消費支出 | 0 | 0 | 0 |
| 飲料 | 12,435 | 12,408 | 11,635 | 実支出以外の支払（繰越金を除く） | 607,521 | 558,066 | 967,434 |
| 酒類 | 5,818 | 5,924 | 6,342 | 預貯金 | 440,408 | 397,434 | 778,467 |
| 外食 | 2,568 | 2,451 | 2,387 | 保険料 | 21,050 | 24,135 | 18,367 |
| 住居 | 14,169 | 25,948 | 18,698 | 有価証券購入 | 19 | 701 | 993 |
| 家賃 | 7,480 | 9,964 | 41,690 | 土地家屋借入金返済 | 44,091 | 39,708 | 43,011 |
| 設備修繕・維持 | 7,235 | 7,989 | 15,652 | 他の借入金返済 | 677 | 622 | 641 |
| 光熱・水道 | 245 | 1,975 | 26,037 | クレジット購入借入金返済 | 100,926 | 94,789 | 125,564 |
| 電気 | 35,161 | 31,067 | 26,574 | 財産購入 | 0 | 0 | 0 |
| ガス | 22,829 | 20,340 | 17,130 | 繰越金 | 350 | 677 | 391 |
| 他の光熱 | 5,195 | 3,787 | 3,288 | 繰越可処分所得 | 282,558 | 300,828 | 337,008 |
| 上下水道料 | 3,651 | 1,151 | 726 | 黒字 | 445,350 | 414,361 | 654,754 |
| 家具・家事用品 | 3,486 | 5,790 | 5,430 | 貯蓄純増 | 151,802 | 47,695 | 202,044 |
| 家庭用耐久財 | 7,790 | 19,029 | 10,750 | 有価証券純購入 | 144,838 | 111,417 | 289,875 |
| 室内装備・装飾品 | 332 | 9,831 | 2,234 | 平均消費性向(%) | 19 | 701 | 993 |
| 寝具類 | 715 | 265 | 175 | エンゲル係数(%) | 65.9 | 88.5 | 69.1 |
| | 617 | 998 | 157 | | 27.7 | 25.6 | 19.1 |
| 資料出所 | 総務省統計局 | | | | | | |

(注) この表は、「家計調査報告」より主要な項目を選んで取り上げているため各項目を足し合わせても必ずしも総額とは一致しない。

15 建築着工住宅

単位：戸、㎡

| 年 月 | 総 数 | | 新 設 | | | | | | | | | | そ の 他 | |
|--------|-------|---------|-------|---------|-------|---------|-------|---------|---------|-------|---------|---------|-------|--------|
| | | | 総 数 | | 持 家 | | 貸 家 | | 給 与 住 宅 | | 分 譲 住 宅 | | | |
| | 戸 数 | 総床面積 | 戸 数 | 総床面積 | 戸 数 | 総床面積 | 戸 数 | 総床面積 | 戸 数 | 総床面積 | 戸 数 | 総床面積 | 戸 数 | 総床面積 |
| 平成30年 | 8,028 | 748,964 | 7,609 | 730,874 | 3,701 | 473,440 | 2,839 | 142,677 | 46 | 3,985 | 1,023 | 110,772 | 419 | 18,090 |
| 令和元年 | 8,702 | 808,939 | 8,237 | 787,652 | 3,751 | 478,319 | 2,764 | 133,470 | 109 | 4,702 | 1,613 | 171,161 | 465 | 21,287 |
| 2 | 7,349 | 662,481 | 6,944 | 645,816 | 3,401 | 430,141 | 2,678 | 120,394 | 14 | 2,602 | 851 | 92,679 | 405 | 16,665 |
| 3 | 7,716 | 704,642 | 7,265 | 685,684 | 3,633 | 451,967 | 2,506 | 116,442 | 21 | 1,219 | 1,105 | 116,056 | 451 | 18,958 |
| 4 | 6,497 | 595,761 | 6,158 | 582,356 | 3,100 | 377,351 | 2,038 | 100,865 | 14 | 718 | 1,006 | 103,422 | 339 | 13,405 |
| 令和4年4月 | 478 | 45,486 | 449 | 44,280 | 240 | 29,383 | 120 | 5,931 | - | - | 89 | 8,966 | 29 | 1,206 |
| 5 | 654 | 59,587 | 625 | 58,620 | 273 | 33,973 | 170 | 7,404 | - | - | 182 | 17,243 | 29 | 967 |
| 6 | 496 | 48,530 | 458 | 47,204 | 265 | 32,327 | 100 | 5,460 | 10 | 374 | 83 | 9,043 | 38 | 1,326 |
| 7 | 657 | 57,518 | 627 | 56,492 | 295 | 35,827 | 253 | 12,265 | - | - | 79 | 8,400 | 30 | 1,026 |
| 8 | 536 | 49,511 | 511 | 48,534 | 271 | 32,977 | 161 | 7,808 | - | - | 79 | 7,749 | 25 | 977 |
| 9 | 610 | 54,796 | 591 | 54,126 | 295 | 35,350 | 230 | 11,807 | - | - | 66 | 6,969 | 19 | 670 |
| 10 | 641 | 56,626 | 607 | 55,484 | 285 | 34,052 | 225 | 11,436 | 1 | 94 | 96 | 9,902 | 34 | 1,142 |
| 11 | 534 | 49,863 | 497 | 48,197 | 270 | 32,059 | 147 | 8,092 | 1 | 40 | 79 | 8,006 | 37 | 1,666 |
| 12 | 398 | 38,834 | 378 | 38,010 | 214 | 25,471 | 95 | 5,209 | - | - | 69 | 7,330 | 20 | 824 |
| 令和5年1月 | 339 | 30,669 | 321 | 30,110 | 164 | 19,044 | 99 | 4,985 | - | - | 58 | 6,081 | 18 | 559 |
| 2 | 416 | 39,194 | 394 | 38,099 | 204 | 24,766 | 129 | 7,077 | - | - | 61 | 6,256 | 22 | 1,095 |
| 3 | 515 | 47,900 | 488 | 46,921 | 266 | 32,724 | 165 | 8,164 | - | - | 57 | 6,033 | 27 | 979 |
| 4 | 511 | 47,712 | 471 | 45,873 | 252 | 30,126 | 136 | 6,596 | - | - | 83 | 9,151 | 40 | 1,839 |
| 資料出所 | 国土交通省 | | | | | | | | | | | | | |

16 構造別着工建築物

単位：㎡、百万円

| 年 月 | 総 数 | | 木 造 | | 鉄骨鉄筋コンクリート造 | | 鉄筋コンクリート造 | | 鉄 骨 造 | |
|--------|-----------|---------|---------|---------|-------------|--------|-----------|--------|---------|---------|
| | 床 面 積 | 工事費予定額 | 床 面 積 | 工事費予定額 | 床 面 積 | 工事費予定額 | 床 面 積 | 工事費予定額 | 床 面 積 | 工事費予定額 |
| 平成30年 | 1,304,762 | 258,706 | 690,494 | 117,311 | 70,412 | 23,535 | 64,509 | 20,530 | 472,196 | 97,046 |
| 令和元年 | 1,322,635 | 261,170 | 701,718 | 121,374 | 4,478 | 1,015 | 102,098 | 26,856 | 505,158 | 111,511 |
| 2 | 1,176,764 | 235,528 | 601,432 | 107,832 | 21,716 | 8,060 | 64,322 | 16,388 | 481,493 | 102,843 |
| 3 | 1,288,190 | 247,861 | 634,642 | 115,229 | 76,285 | 15,010 | 78,207 | 25,162 | 482,621 | 91,739 |
| 4 | 1,071,085 | 214,493 | 548,422 | 102,785 | 43,929 | 7,311 | 32,729 | 9,705 | 445,750 | 94,692 |
| 令和4年4月 | 102,640 | 18,002 | 43,344 | 7,682 | 35,605 | 4,780 | 254 | 120 | 22,968 | 5,396 |
| 5 | 95,059 | 19,046 | 47,700 | 8,969 | - | - | 10,943 | 3,657 | 35,233 | 6,341 |
| 6 | 105,084 | 18,190 | 46,425 | 8,644 | - | - | 2,961 | 1,260 | 54,823 | 8,236 |
| 7 | 132,674 | 23,646 | 52,185 | 10,203 | 68 | 18 | 476 | 189 | 78,327 | 13,170 |
| 8 | 86,547 | 20,462 | 46,212 | 8,892 | - | - | 3,316 | 870 | 36,452 | 10,667 |
| 9 | 84,209 | 16,599 | 52,424 | 10,296 | - | - | 4,416 | 1,123 | 27,197 | 5,172 |
| 10 | 90,885 | 21,380 | 48,273 | 9,038 | 2,912 | 1,000 | 5,730 | 1,860 | 33,589 | 9,442 |
| 11 | 77,858 | 15,422 | 44,087 | 8,422 | - | - | 2,866 | 100 | 30,905 | 6,899 |
| 12 | 89,390 | 20,251 | 39,209 | 7,025 | - | - | 472 | 176 | 49,709 | 13,050 |
| | | | | | - | - | | | | |
| 令和5年1月 | 56,910 | 12,112 | 32,722 | 6,219 | - | - | 20 | 6 | 24,168 | 5,387 |
| 2 | 65,793 | 18,303 | 36,625 | 7,471 | - | - | 3,013 | 2,800 | 26,155 | 8,032 |
| 3 | 69,826 | 14,168 | 44,260 | 8,411 | - | - | 141 | 32 | 25,425 | 5,725 |
| 4 | 149,487 | 53,428 | 49,632 | 11,097 | - | - | - | - | 99,855 | 42,331 |
| 資料出所 | 国土交通省 | | | | | | | | | |

(注) 総数には「コンクリートブロック造、その他」を含む。

17 公 共 工 事 請 負 高

単位：百万円

| 年 月 | 件 数 | 請負金額 | 業 種 | | | | | | | |
|--------|-------|---------|------------|------------|--------|------------|--------------|------------|------------|--------------|
| | | | 治 山 治 水 | 農 林 水 産 | 道 路 | 港 湾 空 港 | 下 水 道 公 園 | 教 育 病 院 | 住 宅 宿 舎 | 庁 舎 そ の 他 |
| 平成30年度 | 5,143 | 185,037 | 14,462 | 12,657 | 36,908 | 5,895 | 11,945 | 21,941 | 2,702 | 78,526 |
| 令和元年度 | 4,904 | 188,453 | 15,843 | 10,779 | 40,495 | 6,077 | 11,286 | 24,410 | 3,027 | 76,534 |
| 2 | 4,886 | 169,975 | 18,159 | 12,835 | 41,866 | 4,305 | 9,094 | 28,319 | 2,847 | 52,548 |
| 3 | 4,683 | 164,845 | 16,395 | 11,618 | 46,864 | 5,743 | 14,374 | 32,094 | 2,938 | 34,816 |
| 4 | 5,296 | 171,693 | 20,287 | 14,264 | 49,806 | 6,227 | 20,721 | 25,274 | 3,508 | 31,605 |
| 令和4年4月 | 609 | 22,420 | 3,184 | 2,014 | 5,829 | 554 | 3,862 | 2,138 | 196 | 4,643 |
| 5 | 318 | 22,298 | 1,434 | 1,250 | 6,678 | 258 | 184 | 1,279 | 309 | 10,907 |
| 6 | 669 | 26,992 | 1,881 | 2,219 | 10,070 | 1,234 | 2,957 | 5,084 | 614 | 2,932 |
| 7 | 627 | 15,305 | 863 | 1,994 | 4,959 | 328 | 1,256 | 1,989 | 1,151 | 2,766 |
| 8 | 592 | 18,876 | 1,141 | 2,548 | 4,769 | 424 | 4,969 | 2,252 | 301 | 2,470 |
| 9 | 600 | 15,943 | 2,174 | 1,061 | 5,491 | 294 | 1,537 | 2,276 | 181 | 2,929 |
| 10 | 484 | 10,848 | 1,344 | 786 | 2,943 | 910 | 1,573 | 1,599 | 286 | 1,407 |
| 11 | 445 | 13,413 | 2,540 | 656 | 2,966 | 368 | 1,317 | 4,992 | 21 | 551 |
| 12 | 350 | 8,601 | 1,523 | 522 | 2,012 | 361 | 1,018 | 2,054 | 439 | 673 |
| 令和5年1月 | 277 | 5,755 | 1,031 | 572 | 1,499 | 87 | 835 | 812 | 10 | 908 |
| 2 | 198 | 6,782 | 2,080 | 235 | 1,822 | 526 | 635 | 216 | - | 1,267 |
| 3 | 127 | 4,460 | 1,092 | 408 | 769 | 882 | 578 | 583 | - | 150 |
| 4 | 631 | 29,793 | 2,769 | 3,083 | 11,428 | 323 | 2,693 | 3,200 | 489 | 5,808 |

資料出所 東日本建設業保証（株）「工事目的別前払金保証取扱高」

(注) その他には、土地造成、鉄道軌道、電信電話郵便、電気ガス、上工業用下水道、維持補修含む。四捨五入の関係で合計が合わない場合がある。

18 百貨店・スーパー売上高

単位：百万円

| 年 月 | 合計金額 | 品 目 別 内 訳 | | | | | | | | | | |
|--------|---------|-----------|--------|-----------|---------|-------|---------|-----|-----------|-------|--------|-------|
| | | 衣料品 | 紳士服・洋品 | 婦人・子供服・洋品 | その他の衣料品 | 身の回り品 | 飲食料品 | 家具 | 家庭用電気機械器具 | 家庭用品 | その他の商品 | 食堂・喫茶 |
| 平成30年 | 169,456 | 27,577 | 4,577 | 14,069 | 1,500 | 7,431 | 111,465 | 594 | 1,668 | 3,329 | 23,590 | 1,234 |
| 令和元年 | 169,582 | 26,720 | 4,292 | 13,526 | 1,500 | 7,403 | 112,484 | 631 | 1,726 | 3,339 | 23,489 | 1,193 |
| 2 | 168,043 | 21,753 | 3,381 | 10,386 | 1,321 | 6,665 | 118,262 | 580 | 1,612 | 2,992 | 22,125 | 719 |
| 3 | 168,485 | 21,673 | 3,255 | 10,123 | 1,164 | 7,132 | 118,834 | 649 | 1,589 | 2,937 | 22,076 | 727 |
| 4 | 171,531 | 22,336 | 3,333 | 10,186 | 1,215 | 7,603 | 120,049 | 667 | 1,528 | 2,842 | 23,169 | 940 |
| 令和4年4月 | 13,758 | 1,990 | 298 | 1,014 | 77 | 602 | 9,441 | 68 | 102 | 220 | 1,859 | 77 |
| 5 | 14,122 | 1,962 | 276 | 899 | 102 | 685 | 9,814 | 45 | 112 | 226 | 1,871 | 92 |
| 6 | 13,670 | 1,881 | 305 | 876 | 96 | 605 | 9,503 | 52 | 128 | 219 | 1,815 | 72 |
| 7 | 14,243 | 1,826 | 261 | 834 | 102 | 630 | 9,963 | 53 | 142 | 237 | 1,949 | 73 |
| 8 | 14,047 | 1,392 | 177 | 604 | 73 | 537 | 10,096 | 42 | 117 | 211 | 2,109 | 81 |
| 9 | 13,263 | 1,633 | 200 | 725 | 135 | 573 | 9,366 | 47 | 103 | 203 | 1,812 | 78 |
| 10 | 13,991 | 2,079 | 345 | 964 | 127 | 641 | 9,590 | 64 | 121 | 217 | 1,830 | 90 |
| 11 | 14,755 | 2,094 | 348 | 971 | 105 | 670 | 10,129 | 81 | 127 | 254 | 1,976 | 94 |
| 12 | 17,945 | 2,312 | 372 | 947 | 126 | 867 | 12,545 | 54 | 164 | 312 | 2,460 | 98 |
| 令和5年1月 | 15,064 | 2,053 | 291 | 882 | 110 | 769 | 10,501 | 42 | 157 | 273 | 1,954 | 83 |
| 2 | 13,044 | 1,557 | 225 | 702 | 75 | 555 | 9,380 | 32 | 113 | 206 | 1,676 | 79 |
| 3 | 13,915 | 1,987 | 295 | 924 | 95 | 673 | 9,488 | 64 | 114 | 235 | 1,907 | 119 |
| 4 | 13,681 | 1,975 | 266 | 1,024 | 62 | 623 | 9,455 | 59 | 102 | 230 | 1,764 | 97 |
| 資料出所 | 経済産業省 | | | | | | | | | | | |

(注)1 商業動態統計の変更に伴い、「大型小売店」から「百貨店・スーパー」に名称変更。

(注)2 四捨五入の関係で合計が合わない場合がある。

19 金融機関業態別預金・貸出残高

(1) 預金残高 単位：億円

| 年 月 | 合 計 | 銀 行 | 信用金庫 | 信用組合 | 労働金庫 | 農 協 | 農 林 中 金 | 商 工 中 金 |
|---------|--------------|--------|--------|------|-------|--------|---------|---------|
| 平成30年度末 | 88,790 | 51,723 | 13,322 | 601 | 2,549 | 12,775 | 7,316 | 505 |
| 令和元年度末 | 91,026 | 53,343 | 13,170 | 624 | 2,565 | 13,065 | 7,764 | 495 |
| 2 | 89,147 | 57,889 | 13,773 | 653 | 2,640 | 13,683 | … | 509 |
| 3 | 93,115 | 61,453 | 13,794 | 672 | 2,687 | 13,994 | … | 515 |
| 4 | 94,550 | 62,844 | 13,814 | 694 | 2,712 | 13,974 | … | 512 |
| 令和4年4月 | 94,115 | 62,276 | 13,872 | 672 | 2,709 | 14,064 | … | 522 |
| 5 | 93,811 | 62,105 | 13,821 | 676 | 2,692 | 13,999 | … | 518 |
| 6 | 95,484 | 63,381 | 13,938 | 674 | 2,729 | 14,242 | … | 520 |
| 7 | 95,024 | 62,945 | 13,910 | 672 | 2,740 | 14,230 | … | 527 |
| 8 | 94,417 | 62,202 | 13,968 | 671 | 2,731 | 14,320 | … | 525 |
| 9 | 93,743 | 61,795 | 13,848 | 673 | 2,719 | 14,179 | … | 529 |
| 10 | 93,710 | 61,647 | 13,864 | 678 | 2,719 | 14,277 | … | 525 |
| 11 | 93,828 | 61,886 | 13,834 | 685 | 2,705 | 14,190 | … | 528 |
| 12 | 94,471 | 62,329 | 13,851 | 687 | 2,755 | 14,320 | … | 529 |
| 令和5年1月 | 93,614 | 61,703 | 13,731 | 685 | 2,734 | 14,236 | … | 525 |
| 2 | 93,543 | 61,579 | 13,787 | 690 | 2,733 | 14,239 | … | 515 |
| 3 | 94,550 | 62,844 | 13,814 | 694 | 2,712 | 13,974 | … | 512 |
| 4 | 95,252 | 63,310 | 13,942 | 694 | 2,744 | 14,044 | … | 518 |
| 資料出所 | 日本銀行ほか関係機関調べ | | | | | | | |

(2) 貸出残高 単位：億円

| 年 月 | 合 計 | 銀 行 | 信用金庫 | 信用組合 | 労働金庫 | 農 協 | 農 林 中 金 | 商 工 中 金 | 住宅金融支援機構 |
|---------|--------------|--------|-------|------|-------|-------|---------|---------|----------|
| 平成30年度末 | 43,397 | 30,489 | 6,850 | 180 | 1,417 | 3,113 | 84 | 764 | 500 |
| 令和元年度末 | 44,177 | 31,214 | 6,772 | 194 | 1,554 | 3,130 | 107 | 740 | 466 |
| 2 | 45,303 | 32,170 | 6,858 | 214 | 1,642 | 3,096 | … | 874 | 449 |
| 3 | 46,056 | 32,937 | 6,682 | 226 | 1,724 | 3,192 | … | 872 | 423 |
| 4 | 46,326 | 33,113 | 6,565 | 227 | 1,784 | 3,351 | … | 881 | 405 |
| 令和4年4月 | … | 32,639 | 6,623 | 226 | 1,732 | 3,208 | … | 862 | … |
| 5 | … | 32,756 | 6,605 | 225 | 1,736 | 3,268 | … | 858 | … |
| 6 | … | 32,741 | 6,613 | 226 | 1,740 | 3,279 | … | 851 | … |
| 7 | … | 32,818 | 6,598 | 226 | 1,743 | 3,290 | … | 855 | … |
| 8 | … | 33,042 | 6,594 | 225 | 1,744 | 3,296 | … | 852 | … |
| 9 | … | 33,039 | 6,614 | 225 | 1,749 | 3,285 | … | 843 | … |
| 10 | … | 33,012 | 6,599 | 223 | 1,756 | 3,291 | … | 843 | … |
| 11 | … | 33,039 | 6,581 | 224 | 1,762 | 3,285 | … | 848 | … |
| 12 | … | 33,225 | 6,594 | 226 | 1,769 | 3,291 | … | 854 | … |
| 令和5年1月 | … | 32,980 | 6,566 | 226 | 1,768 | 3,293 | … | 847 | … |
| 2 | … | 33,022 | 6,571 | 225 | 1,773 | 3,304 | … | 837 | … |
| 3 | 46,326 | 33,113 | 6,565 | 227 | 1,784 | 3,351 | … | 881 | 405 |
| 4 | … | 33,066 | 6,505 | 224 | 1,792 | 3,367 | … | 839 | … |
| 資料出所 | 日本銀行ほか関係機関調べ | | | | | | | | |

- (注) 1 銀行・・・国内銀行（都市銀行、地方銀行、第二地方銀行、信託銀行）。整理回収機構、ゆうちょ銀行は含まない。
 (注) 2 銀行は銀行勘定を集計したもの。ただしオフショア勘定を含まない。
 (注) 3 預金は表面預金であり、譲渡性預金・債権を含まない。
 (注) 4 農協には漁協を含む。なお、漁協については、平成14年4月1日をもって預金元の信用事業実施漁協が全て統合された為以後預金額はなし。
 (注) 5 住宅金融支援機構は、石川県内に本店を置く金融機関の残高。平成17年度より年度末貸出残高のみ掲載し、数値は直接受付分とフラット35分の合計。
 (注) 6 令和2年8月分より、合計に農林中金は含まない。

20 手形交換状況

単位：百万円

| 年 月 | 手形交換高 | | 不渡手形 | |
|---------|-------|---------|------|-----|
| | 枚 数 | 金 額 | 枚 数 | 金 額 |
| | 千枚 | | 枚 | |
| 平成30年 | 596 | 723,660 | - | 33 |
| 令和元年 | 542 | 640,840 | 44 | 45 |
| 2 | 456 | 555,242 | 25 | 32 |
| 3 | 401 | 474,631 | 40 | 24 |
| 4 | 193 | 249,325 | - | - |
| 令和3年11月 | 36 | 43,002 | - | - |
| 12 | 32 | 33,870 | 1 | 0 |
| 令和4年1月 | 32 | 44,158 | - | - |
| 2 | 27 | 37,614 | - | - |
| 3 | 31 | 43,396 | - | - |
| 4 | 24 | 26,891 | - | - |
| 5 | 32 | 44,429 | - | - |
| 6 | 30 | 33,897 | - | - |
| 7 | 25 | 27,676 | - | - |
| 8 | 31 | 42,238 | - | - |
| 9 | 25 | 38,608 | - | - |
| 10 | 25 | 33,037 | - | - |
| 11 | 2 | 2,549 | - | - |

資料出所 (社)石川県銀行協会、金沢手形交換所

(注)1 不渡手形の数値は取引停止処分数と不渡報告数の合計である。

(注)2 四捨五入の関係で合計が合わない場合がある。

21 信用保証協会保証状況

単位：件、百万円

| 年 月 | 保証 申 込 | | 保証 承 諾 | | 保証債務残高 | | 代位 弁 済 | |
|--------|--------|---------|--------|---------|--------|---------|--------|-------|
| | 件 数 | 金 額 | 件 数 | 金 額 | 件 数 | 金 額 | 件 数 | 金 額 |
| 平成30年度 | 3,227 | 28,730 | 3,129 | 27,634 | 15,003 | 107,844 | 245 | 2,131 |
| 令和元年度 | 3,643 | 35,174 | 3,546 | 33,561 | 13,470 | 103,826 | 185 | 1,825 |
| 2 | 17,254 | 319,044 | 15,546 | 274,297 | 22,781 | 300,924 | 222 | 3,242 |
| 3 | 3,245 | 30,124 | 3,734 | 41,335 | 23,495 | 309,398 | 225 | 3,319 |
| 4 | 3,948 | 50,613 | 3,631 | 42,865 | 23,868 | 307,646 | 208 | 2,336 |
| 令和4年4月 | 224 | 2,180 | 208 | 2,054 | 23,540 | 309,746 | 12 | 165 |
| 5 | 244 | 2,908 | 228 | 2,331 | 23,541 | 309,138 | 11 | 138 |
| 6 | 281 | 2,863 | 266 | 2,726 | 23,543 | 309,014 | 8 | 36 |
| 7 | 272 | 2,921 | 246 | 2,240 | 23,563 | 308,535 | 27 | 192 |
| 8 | 294 | 3,171 | 278 | 2,803 | 23,583 | 307,835 | 17 | 177 |
| 9 | 289 | 3,043 | 289 | 2,847 | 23,610 | 307,129 | 24 | 448 |
| 10 | 306 | 3,450 | 260 | 2,665 | 23,621 | 306,843 | 16 | 107 |
| 11 | 286 | 3,653 | 290 | 3,231 | 23,640 | 305,911 | 13 | 230 |
| 12 | 307 | 3,386 | 292 | 3,334 | 23,702 | 306,342 | 17 | 181 |
| 令和5年1月 | 284 | 3,576 | 244 | 2,789 | 23,701 | 305,239 | 27 | 422 |
| 2 | 465 | 7,456 | 406 | 5,684 | 23,783 | 305,713 | 16 | 107 |
| 3 | 696 | 11,997 | 624 | 10,156 | 23,868 | 307,646 | 20 | 129 |
| 4 | 536 | 8,449 | 527 | 8,185 | 23,931 | 309,841 | 18 | 135 |

資料出所 石川県信用保証協会

(注) 各年度保証債務残高は3月現在。

22 企業倒産状況

単位：件、百万円

| 年 月 | 総 数 | | 建 設 業 | | 製 造 業 | | | | | | 卸売業・小売業 | | その他 | |
|--------|-----|--------|-------|-------|-------|-------|-----|-----|-----|-------|---------|-------|-----|-------|
| | 件数 | 負債額 | 件数 | 負債額 | 織 維 | | 機 械 | | その他 | | 件数 | 負債額 | 件数 | 負債額 |
| | | | | | 件数 | 負債額 | 件数 | 負債額 | 件数 | 負債額 | | | | |
| 平成30年 | 72 | 8,320 | 20 | 1,688 | 2 | 280 | 4 | 242 | 4 | 2,520 | 16 | 588 | 26 | 3,002 |
| 令和元年 | 75 | 5,831 | 13 | 619 | 1 | 75 | - | - | 3 | 665 | 16 | 486 | 42 | 3,986 |
| 2 | 67 | 9,248 | 13 | 967 | 1 | 440 | 2 | 177 | 9 | 1,408 | 14 | 1,928 | 28 | 4,328 |
| 3 | 58 | 15,148 | 7 | 354 | 5 | 1,426 | 2 | 172 | 4 | 463 | 15 | 6,515 | 25 | 6,218 |
| 4 | 49 | 11,447 | 11 | 4,047 | - | - | 1 | 170 | 1 | 170 | 13 | 2,091 | 23 | 4,969 |
| 令和4年4月 | 3 | 184 | - | - | - | - | - | - | - | - | 1 | 11 | 2 | 173 |
| 5 | 2 | 432 | - | - | - | - | - | - | - | - | - | - | 2 | 432 |
| 6 | 4 | 184 | 1 | 47 | - | - | - | - | - | - | 2 | 127 | 1 | 10 |
| 7 | 3 | 705 | 1 | 401 | - | - | - | - | - | - | - | - | 2 | 304 |
| 8 | 2 | 1,210 | - | - | - | - | - | - | - | - | - | - | 2 | 1,210 |
| 9 | 6 | 3,888 | 1 | 2,482 | - | - | - | - | 1 | 170 | 2 | 1,096 | 3 | 270 |
| 10 | 7 | 585 | - | - | - | - | - | - | - | - | 3 | 299 | 4 | 286 |
| 11 | 4 | 500 | 1 | 30 | - | - | - | - | - | - | 1 | 370 | 2 | 100 |
| 12 | 5 | 330 | 1 | 38 | - | - | - | - | - | - | 1 | 18 | 3 | 274 |
| 令和5年1月 | 2 | 100 | 1 | 40 | - | - | - | - | - | - | 1 | 60 | - | - |
| 2 | 1 | 35 | - | - | - | - | - | - | - | - | - | - | 1 | 35 |
| 3 | 6 | 180 | 2 | 95 | - | - | - | - | - | - | 1 | 15 | 3 | 70 |
| 4 | 1 | 150 | - | - | - | - | 1 | 150 | - | - | - | - | - | - |

資料出所 (株)東京商工リサーチ金沢支店

(注) 負債総額1,000万円以上。

23 有料道路利用状況

単位：台

| 年月 | 金沢森本 インター | 金沢東 インター | 金沢西 インター | 白山 インター | 美川 インター | 小松 インター | 片山津 インター | 加賀 インター | 白山白川郷 ホワイトロード |
|--------|-------------------------|-------------|-------------|------------|------------|------------|-------------|------------|------------------|
| 平成30年 | 2,494,959 | 5,203,277 | 6,662,677 | 2,436,119 | 2,178,349 | 3,212,252 | 1,645,160 | 1,373,259 | 36,740 |
| 令和元年 | 2,535,918 | 5,308,066 | 6,651,194 | 2,502,665 | 2,025,952 | 3,134,695 | 1,641,013 | 1,342,946 | 28,234 |
| 2 | 1,961,487 | 4,172,467 | 5,210,557 | 2,118,044 | 1,663,437 | 2,307,967 | 1,273,489 | 1,024,180 | - |
| 3 | 1,967,228 | 4,159,236 | 5,151,238 | 2,252,194 | 1,676,104 | 2,275,359 | 1,266,408 | 999,510 | 26,375 |
| 4 | 2,141,285 | 4,479,883 | 5,511,443 | 2,369,384 | 1,767,650 | 2,475,535 | 1,375,889 | 1,096,409 | 6,091 |
| 令和4年4月 | 182,354 | 378,171 | 461,956 | 196,362 | 146,656 | 203,179 | 113,345 | 88,067 | - |
| 5 | 202,694 | 406,467 | 491,694 | 208,508 | 150,839 | 216,140 | 120,445 | 104,558 | - |
| 6 | 175,343 | 375,524 | 468,006 | 198,067 | 147,152 | 208,847 | 117,347 | 91,736 | 2,635 |
| 7 | 186,397 | 390,592 | 480,543 | 205,504 | 151,962 | 219,334 | 122,261 | 97,521 | 3,176 |
| 8 | 209,504 | 414,088 | 484,461 | 208,625 | 152,692 | 219,901 | 124,203 | 105,482 | 280 |
| 9 | 189,075 | 392,731 | 484,266 | 205,019 | 153,774 | 223,785 | 124,445 | 98,173 | - |
| 10 | 199,821 | 413,635 | 507,573 | 215,431 | 162,611 | 225,841 | 126,930 | 102,146 | - |
| 11 | 192,256 | 400,523 | 498,994 | 209,372 | 158,448 | 225,591 | 128,597 | 106,270 | - |
| 12 | 164,135 | 357,653 | 453,564 | 205,638 | 153,508 | 207,565 | 111,873 | 88,401 | - |
| 令和5年1月 | 141,880 | 307,633 | 383,794 | 178,661 | 128,986 | 179,672 | 96,174 | 71,200 | - |
| 2 | 149,359 | 325,283 | 405,795 | 176,038 | 134,117 | 181,072 | 97,222 | 71,119 | - |
| 3 | 203,861 | 413,162 | 518,467 | 220,800 | 168,703 | 229,280 | 125,888 | 101,528 | - |
| 4 | 191,432 | 394,218 | 483,515 | 206,689 | 158,573 | 214,278 | 116,484 | 96,934 | - |
| 資料出所 | 中日本高速道路(株)金沢支社、石川県農林業公社 | | | | | | | | |

(注)1 値は、通過(乗降)台数の合計。

(注)2 白山白川郷ホワイトロードは、石川県側の数字。石川県側は令和4年8月4日より通行止め。

(注)3 白山インターチェンジは、平成24年4月21日より供用開始。

24 自動車保有台数

単位：台

| 年 月 | 総 数 | 登 録 自 動 車 数 | | | | | 二 輪 車 | | 軽自動車 |
|---------|---------------|-------------|--------|-------|---------|--------|--------|--------|---------|
| | | 総 数 | 貨 物 用 | 乗 合 用 | 乗 用 | 特殊用途車 | 小 型 | 軽 | |
| 平成29年度末 | 909,776 | 536,783 | 63,050 | 2,785 | 453,963 | 16,985 | 12,063 | 9,353 | 351,577 |
| 30 | 914,544 | 538,350 | 63,401 | 2,740 | 455,036 | 17,173 | 12,272 | 9,420 | 354,502 |
| 令和元年度末 | 916,109 | 537,535 | 63,248 | 2,724 | 454,212 | 17,351 | 12,408 | 9,585 | 356,581 |
| 2 | 916,873 | 536,175 | 63,236 | 2,594 | 452,989 | 17,356 | 12,711 | 9,924 | 358,063 |
| 3 | 917,884 | 534,658 | 63,251 | 2,514 | 451,361 | 17,532 | 13,263 | 10,342 | 359,621 |
| 4 | 920,577 | 533,477 | 63,293 | 2,467 | 450,069 | 17,648 | 13,764 | 10,624 | 362,712 |
| 令和4年1月 | 918,612 | 534,077 | 63,240 | 2,508 | 450,810 | 17,519 | 13,414 | 10,481 | 360,640 |
| 5 | 918,746 | 533,727 | 63,236 | 2,503 | 450,488 | 17,500 | 13,478 | 10,542 | 360,999 |
| 6 | 919,501 | 533,709 | 63,169 | 2,507 | 450,523 | 17,510 | 13,592 | 10,609 | 361,591 |
| 7 | 920,674 | 534,130 | 63,207 | 2,509 | 450,898 | 17,516 | 13,707 | 10,724 | 362,113 |
| 8 | 920,889 | 534,046 | 63,255 | 2,501 | 450,761 | 17,529 | 13,797 | 10,775 | 362,271 |
| 9 | 921,720 | 534,242 | 63,265 | 2,503 | 450,935 | 17,539 | 13,864 | 10,810 | 362,804 |
| 10 | 922,015 | 534,012 | 63,237 | 2,492 | 450,734 | 17,549 | 13,929 | 10,815 | 363,259 |
| 11 | 922,458 | 533,900 | 63,255 | 2,490 | 450,574 | 17,581 | 13,948 | 10,814 | 363,796 |
| 12 | 922,448 | 533,727 | 63,281 | 2,476 | 450,370 | 17,600 | 13,932 | 10,793 | 363,996 |
| 令和5年1月 | 923,244 | 534,099 | 63,289 | 2,472 | 450,727 | 17,611 | 13,905 | 10,774 | 364,466 |
| 2 | 924,124 | 534,565 | 63,304 | 2,467 | 451,167 | 17,627 | 13,882 | 10,765 | 364,912 |
| 3 | 920,577 | 533,477 | 63,293 | 2,467 | 450,069 | 17,648 | 13,764 | 10,624 | 362,712 |
| 4 | 921,934 | 533,220 | 63,367 | 2,451 | 449,737 | 17,665 | 13,926 | 10,781 | 364,007 |
| 資料出所 | 北陸信越運輸局石川運輸支局 | | | | | | | | |

25 港別輸移出入状況

単位：トン

| 年 月 | 総 数 | | 金 沢 港 | | 七 尾 港 | |
|--------|---------|-----------|---------|-----------|---------|-----------|
| | 輸 移 出 | 輸 移 入 | 輸 移 出 | 輸 移 入 | 輸 移 出 | 輸 移 入 |
| 平成30年 | 928,288 | 6,044,941 | 642,341 | 2,885,909 | 285,947 | 3,159,032 |
| 令和元年 | 837,133 | 5,719,935 | 578,091 | 2,905,869 | 259,042 | 2,814,066 |
| 2 | 720,966 | 5,790,349 | 418,445 | 2,604,444 | 302,521 | 3,185,905 |
| 3 | 852,773 | 6,203,902 | 502,447 | 2,592,020 | 350,326 | 3,611,882 |
| 4 | 857,449 | 6,327,182 | 534,039 | 2,593,544 | 346,055 | 3,871,808 |
| 令和4年4月 | 75,016 | 499,188 | 37,413 | 206,021 | 37,603 | 293,167 |
| 5 | 57,673 | 545,261 | 37,398 | 189,220 | 20,275 | 356,041 |
| 6 | 69,755 | 482,977 | 43,692 | 198,381 | 26,063 | 284,596 |
| 7 | 76,495 | 559,007 | 48,636 | 204,494 | 27,859 | 355,135 |
| 8 | 72,202 | 650,379 | 46,522 | 240,379 | 25,680 | 410,000 |
| 9 | 76,147 | 447,098 | 45,967 | 199,400 | 30,180 | 247,698 |
| 10 | 80,314 | 507,998 | 51,472 | 229,058 | 28,842 | 278,940 |
| 11 | 67,757 | 496,763 | 41,329 | 236,636 | 26,428 | 260,127 |
| 12 | 79,789 | 560,004 | 55,944 | 212,768 | 23,845 | 347,236 |
| 令和5年1月 | 50,308 | 581,197 | 30,524 | 262,567 | 19,784 | 318,630 |
| 2 | 79,354 | 475,064 | 52,098 | 206,447 | 27,256 | 268,617 |
| 3 | 72,639 | 522,246 | 48,370 | 229,831 | 24,269 | 292,415 |
| 4 | 69,539 | 247,102 | 54,082 | 218,314 | 15,457 | 28,788 |
| 資料出所 | 港湾課 | | | | | |

26 地域別観光客数

| (1) 主要温泉地 | | | | | | | | | (2) 兼六園 | |
|-----------|-------|---------------------|---------|-------|---------|---------|---------|-------|---------|--------------|
| | | | | | | | | | 単位：人 | |
| 年 月 | 総 数 | 主 要 温 泉 地 別 宿 泊 客 数 | | | | | | | 年 月 | 兼六園入園者数 |
| | | 山 中 温 泉 | 山 代 温 泉 | 片山津温泉 | 栗 津 温 泉 | 湯 涌 温 泉 | 和 倉 温 泉 | 輪島温泉郷 | | |
| 平成 29 年 | 2,885 | 438 | 758 | 487 | 243 | 60 | 778 | 121 | 平成30年度 | 2,748,174 |
| 30 | 2,881 | 446 | 722 | 474 | 238 | 55 | 811 | 133 | 令和元年度 | 2,641,010 |
| 令和元年 | 2,778 | 419 | 725 | 457 | 220 | 65 | 760 | 133 | 2 | 1,021,884 |
| 2 | 1,620 | 250 | 460 | 205 | 105 | 55 | 450 | 95 | 3 | 840,801 |
| 3 | 1,176 | 168 | 318 | 137 | 66 | 51 | 351 | 84 | 4 | 2,204,064 |
| 令和3年1月 | 41 | 5 | 13 | 5 | 2 | 3 | 11 | 3 | 令和4年4月 | 326,836 |
| 2 | 38 | 5 | 11 | 4 | 2 | 3 | 10 | 3 | 5 | 161,314 |
| 3 | 105 | 16 | 28 | 12 | 6 | 5 | 32 | 6 | 6 | 92,638 |
| 4 | 77 | 11 | 18 | 10 | 4 | 4 | 23 | 7 | 7 | 83,552 |
| 5 | 56 | 7 | 13 | 7 | 3 | 3 | 17 | 6 | 8 | 141,023 |
| 6 | 37 | 4 | 9 | 5 | 1 | 3 | 11 | 4 | 9 | 120,100 |
| 7 | 113 | 16 | 30 | 13 | 6 | 5 | 34 | 9 | 10 | 152,092 |
| 8 | 128 | 17 | 33 | 18 | 7 | 4 | 42 | 9 | 11 | 261,554 |
| 9 | 65 | 9 | 15 | 8 | 3 | 3 | 21 | 6 | 12 | 122,909 |
| 10 | 123 | 20 | 31 | 13 | 6 | 5 | 38 | 10 | 令和5年1月 | 116,427 |
| 11 | 100 | 31 | 57 | 21 | 12 | 7 | 58 | 13 | 2 | 142,809 |
| 12 | 192 | 27 | 60 | 21 | 14 | 7 | 54 | 9 | 3 | 482,810 |
| | | | | | | | | | 4 | 316,750 |
| 資料出所 | 観光企画課 | | | | | | | | 資料出所 | 金沢城・兼六園管理事務所 |

(注) 端数処理の関係で合計が合わない場合がある。

27 旅券発行件数

単位：件

| 年 月 | 総 数 | 年 齢 別 | | | | | | | |
|--------|--------|-------|--------|--------|--------|--------|--------|--------|-------|
| | | 19歳以下 | 20 歳 代 | 30 歳 代 | 40 歳 代 | 50 歳 代 | 60 歳 代 | 70 歳 代 | 80歳以上 |
| 平成30年 | 32,284 | 7,092 | 7,461 | 4,256 | 4,256 | 3,729 | 3,532 | 1,670 | 288 |
| 令和元年 | 34,248 | 7,585 | 7,869 | 4,404 | 4,519 | 4,099 | 3,643 | 1,861 | 268 |
| 2 | 8,534 | 2,102 | 1,895 | 957 | 1,124 | 996 | 904 | 482 | 74 |
| 3 | 2,420 | 414 | 471 | 349 | 364 | 342 | 296 | 169 | 15 |
| 4 | 6,397 | 1,320 | 1,599 | 813 | 914 | 762 | 626 | 320 | 43 |
| 令和4年4月 | 359 | 61 | 80 | 32 | 75 | 43 | 49 | 17 | 2 |
| 5 | 470 | 94 | 99 | 62 | 60 | 68 | 52 | 32 | 3 |
| 6 | 610 | 131 | 145 | 82 | 84 | 72 | 66 | 29 | 1 |
| 7 | 551 | 152 | 115 | 74 | 72 | 53 | 56 | 27 | 2 |
| 8 | 604 | 122 | 159 | 89 | 84 | 85 | 37 | 23 | 5 |
| 9 | 657 | 99 | 165 | 92 | 107 | 87 | 63 | 40 | 4 |
| 10 | 633 | 94 | 156 | 88 | 105 | 82 | 76 | 28 | 4 |
| 11 | 822 | 192 | 211 | 91 | 110 | 89 | 83 | 39 | 7 |
| 12 | 881 | 196 | 288 | 104 | 100 | 92 | 65 | 30 | 6 |
| 令和5年1月 | 1,174 | 211 | 372 | 146 | 119 | 140 | 122 | 54 | 10 |
| 2 | 1,356 | 214 | 439 | 157 | 161 | 159 | 140 | 73 | 13 |
| 3 | 1,779 | 374 | 420 | 213 | 255 | 219 | 175 | 116 | 7 |
| 4 | 1,685 | 322 | 395 | 232 | 224 | 217 | 185 | 97 | 13 |
| 資料出所 | 国際交流課 | | | | | | | | |

28 交通事故の状況

単位：件、人

| 年 月 | 件 数 | 死傷者数 | 死 傷 者 の 状 態 別 | | | | | | | | | |
|--------|---------|-------|---------------|-------|--------|-----|--------|-----|-------|-----|-------|---|
| | | | 自動車乗車中 | | 二輪車乗車中 | | 自転車乗車中 | | 歩 行 中 | | そ の 他 | |
| | | | 死 | 傷 | 死 | 傷 | 死 | 傷 | 死 | 傷 | 死 | 傷 |
| 平成30年 | 2,642 | 3,113 | 11 | 2,355 | 1 | 82 | 3 | 324 | 13 | 320 | - | 4 |
| 令和元年 | 2,408 | 2,854 | 10 | 2,064 | 2 | 101 | 5 | 306 | 14 | 344 | - | 8 |
| 2 | 2,025 | 2,365 | 19 | 1,674 | 6 | 77 | 3 | 293 | 12 | 280 | - | 1 |
| 3 | 1,946 | 2,251 | 12 | 1,631 | - | 85 | 3 | 261 | 11 | 247 | - | 1 |
| 4 | 1,987 | 2,270 | 9 | 1,623 | - | 78 | 4 | 274 | 9 | 271 | - | 2 |
| 令和4年4月 | 166 | 198 | - | 139 | - | 8 | - | 31 | - | 20 | - | - |
| 5 | 156 | 186 | 2 | 133 | - | 3 | - | 28 | 1 | 19 | - | - |
| 6 | 159 | 191 | - | 134 | - | 10 | 1 | 19 | - | 27 | - | - |
| 7 | 148 | 166 | 1 | 126 | - | 5 | 1 | 23 | 1 | 8 | - | 1 |
| 8 | 146 | 168 | 1 | 109 | - | 7 | 1 | 27 | - | 22 | - | 1 |
| 9 | 157 | 182 | - | 134 | - | 9 | - | 21 | 2 | 16 | - | - |
| 10 | 157 | 172 | 1 | 110 | - | 8 | 1 | 29 | - | 23 | - | - |
| 11 | 200 | 219 | - | 142 | - | 15 | - | 33 | 1 | 28 | - | - |
| 12 | 226 | 253 | - | 166 | - | 7 | - | 31 | 2 | 47 | - | - |
| 令和5年1月 | 148 | 173 | 1 | 133 | - | 4 | - | 13 | 2 | 20 | - | - |
| 2 | 155 | 168 | - | 122 | - | 2 | - | 16 | 2 | 25 | - | 1 |
| 3 | 208 | 236 | 1 | 170 | - | 6 | - | 25 | 2 | 31 | - | 1 |
| 4 | 148 | 171 | 1 | 123 | - | 8 | - | 23 | - | 16 | - | - |
| 資料出所 | 石川県警察本部 | | | | | | | | | | | |

(注) 自動車・二輪車については、運転、同乗を含む。

29 刑法犯認知・検挙件数

単位：件

| 年 月 | 総 数 (認知件数) | | | | | | | 検 挙 件 数 |
|--------|---------------|-------|-------|-------|-------|-------|-------|---------|
| | | 凶 悪 犯 | 粗 暴 犯 | 窃 盗 犯 | 知 能 犯 | 風 俗 犯 | そ の 他 | |
| 平成30年 | 4,722 | 27 | 313 | 3,563 | 250 | 68 | 501 | 2,146 |
| 令和元年 | 4,508 | 18 | 334 | 3,491 | 169 | 53 | 443 | 2,246 |
| 2 | 3,595 | 31 | 327 | 2,622 | 175 | 53 | 387 | 2,493 |
| 3 | 3,409 | 15 | 364 | 2,491 | 149 | 61 | 329 | 2,421 |
| 4 | 3,842 | 19 | 382 | 2,803 | 229 | 42 | 367 | 2,241 |
| 令和4年1月 | 260 | 2 | 35 | 189 | 15 | 1 | 18 | 136 |
| 5 | 302 | 1 | 31 | 223 | 20 | 6 | 21 | 144 |
| 6 | 417 | - | 35 | 327 | 25 | 4 | 26 | 357 |
| 7 | 316 | - | 30 | 245 | 9 | 5 | 27 | 139 |
| 8 | 353 | 1 | 41 | 247 | 21 | 3 | 40 | 138 |
| 9 | 336 | 1 | 26 | 255 | 12 | 5 | 37 | 132 |
| 10 | 452 | 2 | 42 | 333 | 14 | 4 | 57 | 463 |
| 11 | 375 | 2 | 46 | 249 | 28 | 3 | 47 | 130 |
| 12 | 337 | 5 | 27 | 227 | 42 | 2 | 34 | 161 |
| 令和5年1月 | 298 | 2 | 20 | 228 | 13 | 3 | 32 | 191 |
| 2 | 292 | 2 | 33 | 206 | 16 | 4 | 31 | 175 |
| 3 | 358 | 1 | 45 | 245 | 27 | 4 | 36 | 169 |
| 4 | 387 | 2 | 44 | 286 | 16 | 3 | 36 | 202 |
| 資料出所 | 石川県警察本部 | | | | | | | |

30 火 災 発 生 状 況

| 年 月 | 出 火 件 数 | | | | | 焼損棟数 | り災世帯 | 死 者 | 負 傷 者 | 損 害 額 | 焼 損 面 積 | | |
|--------|---------|-----|-----|-----|-----|------|------|-----|-------|---------|----------------|----------------|-----|
| | 総 数 | 建 物 | 林 野 | 車 両 | その他 | | | | | | 建物(床面積) | 建物(表面積) | 林 野 |
| | 件 | 件 | 件 | 件 | 件 | 棟 | 世帯 | 人 | 人 | 千円 | m ² | m ² | a |
| 平成30年 | 243 | 134 | 14 | 38 | 57 | 205 | 105 | 15 | 31 | 410,339 | 6,375 | 793 | 119 |
| 令和元年 | 223 | 132 | 10 | 27 | 54 | 208 | 122 | 9 | 45 | 540,233 | 8,667 | 839 | 84 |
| 2 | 215 | 136 | 12 | 26 | 41 | 188 | 109 | 23 | 45 | 503,248 | 7,476 | 635 | 119 |
| 3 | 218 | 147 | 7 | 15 | 49 | 237 | 134 | 10 | 33 | 383,189 | 7,679 | 515 | 24 |
| 4 | 232 | 140 | 12 | 29 | 51 | 195 | 129 | 17 | 34 | 503,608 | 7,408 | 1,067 | 43 |
| 令和4年4月 | 28 | 13 | 5 | 2 | 8 | 16 | 9 | - | 1 | 10,861 | 462 | 13 | 22 |
| 5 | 32 | 15 | 3 | 7 | 7 | 26 | 16 | 2 | 5 | 92,213 | 1,463 | 285 | 10 |
| 6 | 12 | 5 | 1 | 2 | 4 | 4 | 4 | - | 2 | 6,220 | 10 | 58 | 3 |
| 7 | 15 | 6 | - | 3 | 6 | 8 | 4 | - | 2 | 8,760 | 135 | 13 | - |
| 8 | 15 | 10 | - | 4 | 1 | 11 | 4 | - | 2 | 61,843 | 365 | 2 | - |
| 9 | 22 | 14 | - | 1 | 7 | 19 | 11 | - | 3 | 5,565 | 150 | 36 | - |
| 10 | 15 | 11 | 1 | 1 | 2 | 23 | 20 | 1 | 3 | 36,026 | 548 | 197 | - |
| 11 | 19 | 16 | - | 3 | - | 16 | 9 | 1 | 5 | 16,583 | 535 | 263 | 2 |
| 12 | 18 | 13 | - | 2 | 3 | 12 | 8 | 2 | - | 22,300 | 930 | 1 | - |
| 令和5年1月 | 22 | 19 | - | 2 | 1 | 29 | 17 | 4 | 2 | 41,916 | 818 | 61 | - |
| 2 | 21 | 19 | - | 1 | 1 | 38 | 28 | 5 | 7 | 64,472 | 4,107 | 231 | - |
| 3 | 42 | 20 | 5 | 2 | 15 | 24 | 19 | 3 | 4 | 17,768 | 633 | 61 | 125 |
| 4 | 31 | 16 | 4 | 1 | 10 | 24 | 14 | - | 4 | 24,975 | 847 | 84 | 29 |
| 資料出所 | 消防保安課 | | | | | | | | | | | | |

(注)「焼損棟数」－全焼・半焼・部分焼・ぼや含む。「り災世帯」－全損・半損・小損含む。「損害額」－建物・林野・車両・その他含む。