

毎月勤労統計調査地方調査結果速報

令和 5 年 6 月分

<石川県の賃金・労働時間・雇用の動き>

<主な動き>

[事業所規模 5人以上]

前年同月と比較すると、

- ・ 定期給与は、 1. 4% 減少
- ・ 所定外労働時間は、 6. 9% 増加
- ・ 常用労働者数は、 1. 8% 減少

[事業所規模 30人以上]

(前年同月比)

- ・ 定期給与は、 2. 4% 減少
- ・ 所定外労働時間は、 1. 0% 減少
- ・ 常用労働者数は、 1. 5% 減少

1 利用上の注意

(1) 平成29年1月分から、平成25年10月に改訂された日本標準産業分類に基づき表章している。ただし、表章産業の名称に変更はなく、平成28年以前の結果と単純に接続させている。

平成22年1月分から平成28年12月分までは、日本標準産業分類（平成19年11月改定）に基づき表章している。平成21年以前の結果との接続については、石川県統計情報室ホームページ (<https://toukei.pref.ishikawa.lg.jp/dl/1983/hyousyou.pdf>) を参照のこと。

(2) 指数計算の基準数値は、令和2年=100である。

指数は、それぞれの時系列変化をみるために作成したものであり、項目相互を比較するものではない。

2 統計表に用いる符号

- 「0」, 「0.0」 単位未満
- 「-」 該当数値なし
- 「…」 不詳又は比較数値なし
- 「x」 調査事業所が少ないため秘匿した。
- 「△」 負数又は減少

毎月勤労統計調査地方調査の説明

1 調査の目的

この調査は、統計法に基づく基幹統計であって、雇用、給与及び労働時間などの毎月の変動を明らかにすることを目的としている。

2 調査の対象

この調査の対象は、日本標準産業分類に定める鉱業、採石業、砂利採取業、建設業、製造業、電気・ガス・熱供給・水道業、情報通信業、運輸業、郵便業、卸売業、小売業、金融業、保険業、不動産業、物品賃貸業、学術研究、専門・技術サービス業、宿泊業、飲食サービス業、生活関連サービス業、娯楽業、教育、学習支援業、医療、福祉、複合サービス事業、サービス業（他に分類されないもの）において**常時5人以上**の常用労働者を雇用する民営、公営の事業所の中から、産業別・規模別に抽出された**約700事業所を対象**として調査を行っている。
なお、公表は都道府県単位で表章している。

3 調査事項の定義

(1) 現金給与額

・「**現金給与額**」とは、所得税、社会保険料、組合費、購買代金などを差し引く以前の**総額(税込み)**のことである。実際の支払額(手取額)のことではない。

・「**きまって支給する給与**」とは**定期給与**のことであり、労働契約、団体協約あるいは事業所の給与規則などによってあらかじめ定められて支給される給与のことである。**所定内給与と所定外給与(超過労働給与)**に分けられる。

・「**所定外給与**」とは、所定の労働時間を超える労働に対して支給される超勤手当や、休日労働、深夜労働に対して支給される給与、時間外手当、早朝出勤手当、休日手当、深夜手当などである。

・「**特別に支払われた給与**」とは、盆、暮等の賞与、3か月を超える期間で算定される給与、ベースアップの差額追加分及び支給事由の発生が不確実な給与等のことである。

・「**現金給与総額**」とは、「きまって支給する給与」と「特別に支払われた給与」の合計額である。

(2) 実労働時間数

・調査期間中に労働者が実際に労働した時間数のことである。休憩時間は、給与が支給されていると否にかかわらず除かれるが、鉱業の坑内夫の休憩時間やいわゆる手待時間は含める。本来の職務外として行われる宿日直の時間は含めない。

(3) 出勤日数

・調査期間中に労働者が実際に出勤した日数のことである。事業所に出勤しない日は有給でも出勤日にならないが、1日のうち1時間でも就業すれば出勤日となる。

(4) 常用労働者(パートタイム労働者を含む)

・「**常用労働者**」とは、次のいずれかに該当する労働者のことである。

ア 期間を定めずに、雇われている者

イ 1か月以上の期間を定めて雇われている者

・「**パートタイム労働者**」とは、常用労働者のうち、次のいずれかに該当する労働者のことである。

ア 1日の所定労働時間が一般の労働者よりも短い者

イ 1日の所定労働時間が一般の労働者と同じで1週の所定労働日数が一般の労働者より短い者

・「**一般労働者**」とは、常用労働者のうち「パートタイム労働者」以外の労働者のことである。

4 調査結果の算定

- (1) この調査結果の数値は、調査事業所の報告をもとに、事業所規模区分(100人以上、30~99人、5~29人)ごとに復元し、推計したものである。

各区分の統計表の詳細については、お問い合わせ願います。

(注) 調査事業所のうち30人以上の抽出方法は、従来の2~3年に一度行う総入替え方式から、毎年1月分調査時に行う部分入替え方式に平成30年から変更した。指数は令和4年1月分から令和2年平均を100とする令和2年基準とすることに伴い、令和4年1月分以降と比較できるように、令和3年12月分までの指数を令和2年平均が100となるように改訂した。令和3年12月分までの増減率は、一部を除き、改訂前の指数で計算しているため、改訂後の指数で計算した場合と必ずしも一致しない。常用雇用指数及びその増減率は、令和4年1月分時に労働者数推計を当時利用できる最新のデータ(平成28年経済センサス活動調査等)に基づき更新(ベンチマーク更新)し、過去に遡って改訂している。そのため令和4年の賃金と労働時間の前年同月比には一定のギャップ(断層)が生じている。

結果の概要

(令和5年6月分)

事業所規模5人以上 調査産業計（常用労働者：パートタイム含む）

1 賃金の動き

現金給与総額は、	403,335 円	前年同月比	2.8%
うち、定期給与は、	247,422 円	前年同月比	△ 1.4%

2 労働時間の動き

総実労働時間は、	144.3 時間	前年同月比	0.4%
うち、所定内労働時間は、	135.1 時間	前年同月比	0.0%
所定外労働時間は、	9.2 時間	前年同月比	6.9%
製造業の所定外労働時間は、	14.0 時間	前年同月比	0.0%

3 雇用の動き

常用労働者数は、	424,756 人	前年同月比	△ 1.8%
パートタイム労働者比率は、	31.0 %	前年同月差	1.3ポイント
男子は、	16.8 %		
女子は、	45.7 %		

事業所規模30人以上 調査産業計（常用労働者：パートタイム含む）

1 賃金の動き		(前年同月比)
現金給与総額	458,438 円	△ 0.4%
うち、定期給与	264,619 円	△ 2.4%
2 労働時間の動き		
総実労働時間	147.6 時間	△ 1.3%
うち、所定内労働時間	137.4 時間	△ 1.4%
所定外労働時間	10.2 時間	△ 1.0%
製造業の所定外労働時間	15.7 時間	△ 3.1%
3 雇用の動き		
常用労働者数	233,252 人	△ 1.5%

(事業所規模5人以上)

表1 産業別「現金給与額」の比較

(単位 円、%)

産業別	現金給与総額			きまって支給する給与			特別に支払われた給与	
	実数	前月比	前年同月比	実数	前月比	前年同月比	実数	前年同月比
調査産業計	403,335	57.1	2.8	247,422	1.1	△ 1.4	155,913	14,586
建設業	402,829	31.8	21.4	324,044	9.4	2.4	78,785	63,419
製造業	404,641	40.5	△ 6.1	280,735	0.5	△ 1.9	123,906	△ 20,883
電気・ガス・熱供給・水道業	736,424	73.9	△ 25.8	334,321	△ 21.0	△ 16.9	402,103	△ 188,216
情報通信業	718,563	114.3	△ 2.6	331,970	△ 0.9	△ 2.1	386,593	△ 11,697
運輸業，郵便業	276,240	15.2	△ 35.9	246,893	4.2	△ 16.3	29,347	△ 106,459
卸売業，小売業	294,971	44.4	△ 2.2	206,444	2.3	3.4	88,527	△ 13,704
金融業，保険業	984,781	137.8	32.0	348,143	0.1	6.8	636,638	216,416
不動産業，物品賃貸業	388,820	58.7	0.2	245,280	0.6	△ 12.3	143,540	35,537
学術研究，専門・技術サービス業	748,080	23.7	△ 10.7	354,472	0.8	3.4	393,608	△ 101,194
宿泊業，飲食サービス業	131,502	2.3	8.4	123,353	△ 3.3	4.2	8,149	5,149
生活関連サービス業，娯楽業	217,812	3.5	15.1	191,718	△ 6.6	20.0	26,094	△ 3,164
教育，学習支援業	667,332	149.4	21.9	269,194	0.6	△ 5.5	398,138	135,557
医療，福祉	435,365	71.9	15.0	252,220	0.9	△ 3.7	183,145	66,535
複合サービス事業	752,481	105.2	△ 1.7	312,648	2.0	4.8	439,833	△ 26,771
サービス業 (他に分類されないもの)	354,196	56.2	△ 1.5	227,770	1.9	△ 1.9	126,426	△ 1,061

(注) 調査産業計の中には鉱業，採石業，砂利採取業を含む。

表2 産業別労働時間の比率

(単位 日、時間、%)

産業別	出勤日数			総実労働時間			所定内労働時間			所定外労働時間		
	実数	前月差	前年同月差	実数	前月比	前年同月比	実数	前月比	前年同月比	実数	前月比	前年同月比
調査産業計	18.9	1.3	△ 0.2	144.3	7.5	0.4	135.1	7.7	0.0	9.2	3.3	6.9
建設業	20.7	2.9	△ 0.8	169.9	16.0	△ 1.0	156.9	16.7	△ 3.8	13.0	8.3	51.2
製造業	20.1	2.5	0.1	165.9	14.0	0.9	151.9	14.3	0.9	14.0	10.3	0.0
電気・ガス・熱供給・水道業	19.6	2.5	△ 0.3	181.2	9.2	△ 0.3	162.1	11.9	△ 1.9	19.1	△ 9.5	16.4
情報通信業	19.7	0.9	0.7	161.5	4.6	2.7	148.4	4.7	2.2	13.1	4.0	8.2
運輸業，郵便業	20.0	1.8	△ 0.8	166.3	10.4	△ 4.0	148.5	9.7	△ 5.2	17.8	16.4	7.9
卸売業，小売業	18.9	0.9	△ 0.1	135.7	5.5	5.6	130.0	5.5	5.7	5.7	3.7	3.7
金融業，保険業	19.4	1.0	0.0	154.9	5.9	5.0	143.2	5.9	3.9	11.7	6.4	19.4
不動産業，物品賃貸業	19.2	1.9	△ 0.6	157.8	12.6	△ 1.8	148.1	13.9	△ 1.8	9.7	△ 4.9	△ 3.0
学術研究，専門・技術サービス業	20.2	1.6	0.1	163.7	7.4	0.8	152.0	11.0	△ 0.7	11.7	△ 23.5	25.7
宿泊業，飲食サービス業	14.5	△ 0.7	△ 0.3	98.3	△ 5.4	5.2	93.1	△ 4.7	3.0	5.2	△ 14.8	73.2
生活関連サービス業，娯楽業	16.2	△ 0.5	0.2	127.2	△ 4.4	12.7	115.1	△ 3.1	5.8	12.1	△ 15.4	195.2
教育，学習支援業	18.5	1.0	△ 1.0	139.6	3.8	△ 8.5	131.6	5.2	△ 6.1	8.0	△ 14.0	△ 36.0
医療，福祉	19.2	1.4	0.0	131.4	6.3	△ 2.4	127.5	6.4	△ 2.8	3.9	2.7	8.4
複合サービス事業	20.0	0.8	0.2	156.4	4.9	△ 1.0	150.1	6.6	△ 1.5	6.3	△ 23.2	12.5
サービス業 (他に分類されないもの)	18.7	1.1	0.0	143.6	6.3	△ 1.9	134.3	6.1	△ 1.4	9.3	10.7	△ 8.8

(注) 1 表1(注)参照
2 総実労働時間＝所定内労働時間＋所定外労働時間

表3 推計常用労働者数及び労働異動率

(単位 人、%)

産業別	推計常用労働者数				労働異動率	
	本月末常用労働者数	前月比	前年同月比	構成比	入職率	離職率
調査産業計	424,756	△ 1.0	△ 1.8	100.0	1.68	1.62
建設業	23,513	△ 0.7	△ 8.9	5.5	0.70	1.36
製造業	82,044	△ 2.2	△ 2.4	19.3	1.12	0.91
電気・ガス・熱供給・水道業	2,436	14.1	△ 5.9	0.6	0.36	1.74
情報通信業	9,938	△ 0.6	4.6	2.3	0.31	0.95
運輸業，郵便業	21,361	△ 0.2	△ 0.9	5.0	1.30	1.51
卸売業，小売業	84,349	△ 0.1	△ 1.1	19.9	0.83	0.97
金融業，保険業	9,920	0.1	△ 0.1	2.3	1.17	1.10
不動産業，物品賃貸業	4,190	△ 2.2	△ 1.6	1.0	0.09	2.31
学術研究，専門・技術サービス業	10,333	0.1	△ 0.1	2.4	0.43	0.38
宿泊業，飲食サービス業	33,733	△ 1.0	△ 1.5	7.9	4.46	5.46
生活関連サービス業，娯楽業	11,983	1.7	△ 4.4	2.8	7.10	5.49
教育，学習支援業	29,925	0.9	3.2	7.0	2.49	1.69
医療，福祉	67,056	△ 3.9	△ 4.0	15.8	1.67	1.34
複合サービス事業	4,061	0.3	3.8	1.0	0.30	0.00
サービス業 (他に分類されないもの)	29,914	0.9	0.1	7.0	2.14	1.28

(注) 1 表1(注)参照
2 入(離)職率＝入(離)職者数÷常用労働者数×100

(事業所規模30人以上)

表4 産業別「現金給与額」の比較

産業別	現金給与総額			きまって支給する給与			特別に支払われた給与	
	実数	前月比	前年同月比	実数	前月比	前年同月比	実数	前年同月比
調査産業計	458,438	68.3	△ 0.4	264,619	△ 0.1	△ 2.4	193,819	4,790
建設業	445,530	39.1	10.5	326,363	4.8	△ 6.0	119,167	63,577
製造業	458,089	48.9	△ 4.5	298,813	△ 0.3	0.1	159,276	△ 21,911
電気・ガス・熱供給・水道業	812,547	91.9	△ 24.6	346,844	△ 18.0	△ 16.1	465,703	△ 198,326
情報通信業	958,520	163.9	8.5	363,222	0.1	1.0	595,298	71,439
運輸業, 郵便業	268,497	16.4	△ 45.3	234,197	3.2	△ 23.4	34,300	△ 150,142
卸売業, 小売業	355,281	69.2	0.9	209,872	△ 0.1	1.7	145,409	△ 575
金融業, 保険業	888,477	97.3	19.3	335,411	△ 0.4	△ 7.8	553,066	171,787
不動産業, 物品賃貸業	292,770	15.0	△ 11.1	254,370	△ 0.1	△ 15.8	38,400	11,273
学術研究, 専門・技術サービス業	816,638	118.0	△ 36.6	377,734	0.9	△ 0.7	438,904	△ 468,270
宿泊業, 飲食サービス業	136,216	2.7	△ 2.1	129,301	△ 1.2	△ 4.3	6,915	2,889
生活関連サービス業, 娯楽業	168,040	△ 5.9	21.4	147,408	△ 11.9	7.9	20,632	18,734
教育, 学習支援業	707,009	145.0	31.5	287,271	△ 0.4	0.4	419,738	168,337
医療, 福祉	462,289	68.8	11.1	270,990	0.6	△ 1.0	191,299	49,213
複合サービス事業	686,326	86.7	△ 10.8	313,631	5.1	0.3	372,695	△ 83,810
サービス業 (他に分類されないもの)	340,801	53.2	△ 0.2	223,013	2.5	△ 1.2	117,788	2,087

(注) 調査産業計の中には鉱業, 採石業, 砂利採取業を含む。

表5 産業別労働時間の比率

産業別	出勤日数			総実労働時間			所定内労働時間			所定外労働時間		
	実数	前月差	前年同月比	実数	前月比	前年同月比	実数	前月比	前年同月比	実数	前月比	前年同月比
調査産業計	19.1	1.3	△ 0.2	147.6	6.9	△ 1.3	137.4	7.1	△ 1.4	10.2	4.0	△ 1.0
建設業	20.2	2.6	△ 0.8	174.3	16.3	△ 4.0	159.3	15.4	△ 2.3	15.0	28.3	△ 18.5
製造業	20.0	2.5	0.1	169.1	14.2	0.9	153.4	14.4	1.5	15.7	13.7	△ 3.1
電気・ガス・熱供給・水道業	19.4	2.3	△ 0.3	185.4	11.8	1.7	164.4	13.5	0.4	21.0	△ 0.5	14.1
情報通信業	19.6	0.6	0.8	160.3	3.1	4.2	145.7	3.0	2.5	14.6	4.3	22.7
運輸業, 郵便業	19.7	1.6	△ 1.1	149.0	6.9	△ 14.3	137.9	8.5	△ 11.8	11.1	△ 9.0	△ 36.9
卸売業, 小売業	19.1	0.5	△ 0.1	136.9	2.6	2.3	132.1	2.8	3.2	4.8	△ 2.0	△ 15.7
金融業, 保険業	19.4	0.8	0.0	153.8	4.5	3.3	141.8	4.4	3.4	12.0	3.4	1.7
不動産業, 物品賃貸業	17.9	0.7	△ 0.7	157.7	1.0	△ 4.6	136.7	5.2	△ 7.5	21.0	△ 20.2	20.0
学術研究, 専門・技術サービス業	19.3	1.0	△ 0.4	158.1	5.6	△ 2.8	145.1	7.0	△ 5.9	13.0	△ 7.2	52.8
宿泊業, 飲食サービス業	15.5	△ 0.4	0.0	96.6	△ 4.5	△ 6.8	94.7	△ 3.5	△ 5.5	1.9	△ 36.6	△ 44.0
生活関連サービス業, 娯楽業	13.8	△ 0.3	△ 0.7	106.6	△ 6.4	11.2	97.8	△ 4.7	9.9	8.8	△ 21.4	29.4
教育, 学習支援業	19.1	0.4	△ 0.1	145.5	0.7	2.6	135.3	1.8	△ 0.3	10.2	△ 13.6	67.2
医療, 福祉	18.7	1.0	△ 0.9	132.5	5.2	△ 4.7	127.5	4.9	△ 5.6	5.0	11.1	22.0
複合サービス事業	19.8	0.2	△ 0.4	153.6	2.5	△ 4.5	144.9	4.8	△ 5.2	8.7	△ 25.6	7.4
サービス業 (他に分類されないもの)	18.9	0.9	△ 0.1	145.7	4.9	△ 2.4	134.3	4.3	△ 2.6	11.4	11.8	△ 1.7

(注) 1 表1(注)参照
2 総実労働時間=所定内労働時間+所定外労働時間

表6 推計常用労働者数及び労働異動率

産業別	推計常用労働者数				労働異動率	
	本月末常用労働者数	前月比	前年同月比	構成比	入職率	離職率
調査産業計	233,252	△ 1.8	△ 1.5	100.0	1.61	1.34
建設業	6,951	△ 0.3	△ 2.3	3.0	1.29	1.59
製造業	60,877	△ 3.5	△ 0.9	26.1	0.71	1.07
電気・ガス・熱供給・水道業	2,101	△ 1.6	△ 8.7	0.9	0.42	2.01
情報通信業	6,416	0.0	2.0	2.8	0.48	0.53
運輸業, 郵便業	15,043	△ 0.1	△ 0.1	6.4	1.22	1.26
卸売業, 小売業	33,459	0.6	△ 0.3	14.3	1.55	0.97
金融業, 保険業	5,804	0.2	0.8	2.5	1.38	1.26
不動産業, 物品賃貸業	482	△ 2.0	2.4	0.2	0.81	2.85
学術研究, 専門・技術サービス業	5,035	△ 0.2	5.2	2.2	0.36	0.54
宿泊業, 飲食サービス業	10,137	△ 0.1	△ 2.6	4.3	3.47	3.56
生活関連サービス業, 娯楽業	5,444	6.2	6.0	2.3	9.47	3.35
教育, 学習支援業	18,969	1.4	6.1	8.1	3.47	1.96
医療, 福祉	40,701	△ 6.5	△ 7.8	17.4	1.37	1.12
複合サービス事業	2,221	0.5	0.0	1.0	0.54	0.00
サービス業 (他に分類されないもの)	19,612	0.1	△ 4.0	8.4	1.63	1.53

(注) 1 表1(注)参照
2 入(離)職率=入(離)職者数÷常用労働者数×100

指数表 【事業所規模5人以上】

第1表 産業別名目賃金指数(現金給与総額)

令和2年=100

	調査産業計	建設業	製造業	電気・ガス・ 熱供給・ 水道業	情報 通信業	運輸業、 郵便業	卸売業、 小売業	金融業、 保険業	不動産業、 物品賃貸業	学術研究、 専門・技術 サービス業	宿泊業、飲 食サービス 業	生活関連 サービス 業、娯楽業	教育、学習 支援業	医療、 福祉	複合サービ ス事業	サービス業 (他に分類 されないも の)
令和3年平均	99.9	96.4	105.2	100.6	89.1	96.7	96.5	91.8	131.3	101.2	98.8	98.1	126.6	95.3	101.1	98.3
令和4年平均	100.2	90.8	106.1	90.5	100.4	109.5	84.7	143.3	130.5	113.4	114.2	89.2	117.0	96.9	101.9	104.2
令和5年 1月	84.3	78.4	85.4	71.0	75.3	97.4	73.5	133.6	92.4	85.0	99.8	85.7	95.8	84.5	85.0	88.5
2月	82.8	80.3	84.5	74.4	78.8	97.8	70.5	106.6	93.1	82.8	99.2	92.2	94.8	83.1	80.2	86.8
3月	86.6	75.0	94.5	70.5	91.1	84.4	74.1	111.4	94.0	90.2	110.9	88.6	101.9	83.6	87.0	91.5
4月	85.3	72.0	87.0	71.6	80.2	86.1	77.0	109.1	92.1	88.3	111.6	86.0	106.3	83.7	81.8	92.5
5月	86.7	74.5	87.8	76.3	78.1	80.4	74.3	131.3	91.8	148.8	111.9	98.6	88.3	84.1	95.5	92.5
6月	136.2	98.2	123.4	132.7	167.4	92.6	107.3	312.2	145.7	184.0	114.5	102.1	220.2	144.6	196.0	144.5
前月比(%)	57.1	31.8	40.5	73.9	114.3	15.2	44.4	137.8	58.7	23.7	2.3	3.5	149.4	71.9	105.2	56.2
前年同月比(%)	2.8	21.4	△ 6.1	△ 25.8	△ 2.6	△ 35.9	△ 2.2	32.0	0.2	△ 10.7	8.4	15.1	21.9	15.0	△ 1.7	△ 1.5

(注) 調査産業計の中には鉱業、採石業、砂利採取業を含む。

第2表 産業別名目賃金指数(きまって支給する給与)

	調査産業計	建設業	製造業	電気・ガス・ 熱供給・ 水道業	情報 通信業	運輸業、 郵便業	卸売業、 小売業	金融業、 保険業	不動産業、 物品賃貸業	学術研究、 専門・技術 サービス業	宿泊業、飲 食サービス 業	生活関連 サービス 業、娯楽業	教育、学習 支援業	医療、 福祉	複合サービ ス事業	サービス業 (他に分類 されないも の)
令和3年平均	99.4	97.9	102.9	99.8	90.1	101.2	96.1	96.3	128.6	99.6	97.4	95.8	124.5	94.7	99.8	97.0
令和4年平均	100.0	95.1	103.3	91.1	98.9	113.5	86.6	135.5	122.0	109.0	111.0	91.1	117.0	97.3	100.2	102.9
令和5年 1月	97.7	96.2	100.1	89.2	93.6	112.0	83.8	136.8	107.3	105.3	102.4	92.4	120.0	96.1	103.9	100.2
2月	98.2	92.7	101.5	93.5	93.5	114.6	84.7	135.2	107.6	104.4	101.7	96.7	119.7	97.2	103.6	98.6
3月	97.9	92.2	100.9	88.5	94.9	93.4	86.8	141.2	107.8	105.1	113.5	98.5	121.9	94.2	103.3	101.2
4月	100.5	90.0	103.3	90.0	97.3	97.3	88.3	137.6	106.9	107.5	114.3	95.6	134.5	98.0	104.0	103.8
5月	99.1	90.3	103.0	95.8	97.2	93.1	88.4	140.5	106.2	109.2	114.5	107.1	111.8	97.2	103.4	103.8
6月	100.2	98.8	103.5	75.7	96.3	97.0	90.4	140.7	106.8	110.1	110.7	100.0	112.5	98.1	105.5	105.8
前月比(%)	1.1	9.4	0.5	△ 21.0	△ 0.9	4.2	2.3	0.1	0.6	0.8	△ 3.3	△ 6.6	0.6	0.9	2.0	1.9
前年同月比(%)	△ 1.4	2.4	△ 1.9	△ 16.9	△ 2.1	△ 16.3	3.4	6.8	△ 12.3	3.4	4.2	20.0	△ 5.5	△ 3.7	4.8	△ 1.9

(注) 第1表(注)参照

第3表 産業別名目賃金指数(所定内給与)

	調査産業計	建設業	製造業	電気・ガス・ 熱供給・ 水道業	情報 通信業	運輸業、 郵便業	卸売業、 小売業	金融業、 保険業	不動産業、 物品賃貸業	学術研究、 専門・技術 サービス業	宿泊業、飲 食サービス 業	生活関連 サービス 業、娯楽業	教育、学習 支援業	医療、 福祉	複合サービ ス事業	サービス業 (他に分類 されないも の)
令和3年平均	98.9	96.1	101.2	102.1	90.5	102.4	95.6	92.3	128.5	102.8	98.7	95.2	124.6	93.9	100.4	97.8
令和4年平均	99.1	94.9	100.8	94.1	98.5	114.1	86.7	127.0	125.3	110.2	111.7	90.5	113.4	96.2	100.4	103.7
令和5年 1月	97.0	96.0	98.4	92.0	94.7	112.7	84.5	129.7	111.5	106.5	102.6	90.4	116.7	93.9	97.8	101.3
2月	97.1	91.0	99.4	99.0	94.5	113.5	85.9	129.1	110.9	106.0	102.5	95.5	116.7	93.7	99.4	99.6
3月	97.0	90.3	98.2	91.1	95.0	96.8	87.8	134.7	110.5	106.2	112.8	96.3	118.5	91.7	99.8	101.9
4月	99.7	89.8	100.3	94.0	97.7	96.3	88.9	129.9	110.6	107.7	114.2	94.6	133.3	96.3	102.9	104.2
5月	98.8	91.3	102.1	96.0	99.5	93.3	89.5	134.1	109.9	109.5	114.6	105.7	108.3	95.5	101.2	104.9
6月	99.8	98.8	101.8	79.0	98.1	98.8	91.4	134.6	110.6	108.4	111.1	98.3	109.5	96.2	103.4	107.8
前月比(%)	1.0	8.2	△ 0.3	△ 17.7	△ 1.4	5.9	2.1	0.4	0.6	△ 1.0	△ 3.1	△ 7.0	1.1	0.7	2.2	2.8
前年同月比(%)	△ 1.5	0.7	△ 1.5	△ 17.1	△ 0.8	△ 16.1	4.3	8.8	△ 13.1	△ 0.6	3.6	17.9	△ 5.4	△ 5.0	3.9	△ 1.1

(注) 第1表(注)参照

第4表 産業別実質賃金指数(現金給与総額)

	調査産業計	建設業	製造業	電気・ガス・熱供給・水道業	情報通信業	運輸業、郵便業	卸売業、小売業	金融業、保険業	不動産業、物品賃貸業	学術研究、専門・技術サービス業	宿泊業、飲食サービス業	生活関連サービス業、娯楽業	教育、学習支援業	医療、福祉	複合サービス事業	サービス業(他に分類されないもの)
令和3年平均	100.0	96.5	105.3	100.7	89.2	96.8	96.6	91.9	131.4	101.3	98.9	98.2	126.7	95.4	101.2	98.4
令和4年平均	98.0	88.8	103.8	88.6	98.2	107.1	82.9	140.2	127.7	111.0	111.7	87.3	114.5	94.8	99.7	102.0
令和5年 1月	80.4	74.8	81.5	67.7	71.9	92.9	70.1	127.5	88.2	81.1	95.2	81.8	91.4	80.6	81.1	84.4
2月	79.8	77.4	81.4	71.7	75.9	94.2	67.9	102.7	89.7	79.8	95.6	88.8	91.3	80.1	77.3	83.6
3月	83.0	71.8	90.5	67.5	87.3	80.8	71.0	106.7	90.0	86.4	106.2	84.9	97.6	80.1	83.3	87.6
4月	81.1	68.4	82.7	68.1	76.2	81.8	73.2	103.7	87.5	83.9	106.1	81.7	101.0	79.6	77.8	87.9
5月	82.4	70.8	83.5	72.5	74.2	76.4	70.6	124.8	87.3	141.4	106.4	93.7	83.9	79.9	90.8	87.9
6月	128.7	92.8	116.6	125.4	158.2	87.5	101.4	295.1	137.7	173.9	108.2	96.5	208.1	136.7	185.3	136.6
前月比(%)	56.2	31.1	39.6	73.0	113.2	14.5	43.6	136.5	57.7	23.0	1.7	3.0	148.0	71.1	104.1	55.4
前年同月比(%)	△ 1.5	16.3	△ 10.0	△ 28.9	△ 6.6	△ 38.6	△ 6.3	26.5	△ 4.0	△ 14.5	3.9	10.3	16.8	10.2	△ 5.7	△ 5.6

(注) 1 第1表(注)参照
 2 実質賃金指数は、名目賃金指数を金沢市の消費者物価指数(持家の帰属家賃を除く総合)[総務省統計局調]で除したものである。

第5表 産業別実質賃金指数(きまって支給する給与)

	調査産業計	建設業	製造業	電気・ガス・熱供給・水道業	情報通信業	運輸業、郵便業	卸売業、小売業	金融業、保険業	不動産業、物品賃貸業	学術研究、専門・技術サービス業	宿泊業、飲食サービス業	生活関連サービス業、娯楽業	教育、学習支援業	医療、福祉	複合サービス事業	サービス業(他に分類されないもの)
令和3年平均	99.5	98.0	103.0	99.9	90.2	101.3	96.2	96.4	128.7	99.7	97.5	95.9	124.6	94.8	99.9	97.1
令和4年平均	97.8	93.1	101.1	89.1	96.8	111.1	84.7	132.6	119.4	106.7	108.6	89.1	114.5	95.2	98.0	100.7
令和5年 1月	93.2	91.8	95.5	85.1	89.3	106.9	80.0	130.5	102.4	100.5	97.7	88.2	114.5	91.7	99.1	95.6
2月	94.6	89.3	97.8	90.1	90.1	110.4	81.6	130.3	103.7	100.6	98.0	93.2	115.3	93.6	99.8	95.0
3月	93.8	88.3	96.6	84.8	90.9	89.5	83.1	135.2	103.3	100.7	108.7	94.3	116.8	90.2	98.9	96.9
4月	95.5	85.6	98.2	85.6	92.5	92.5	83.9	130.8	101.6	102.2	108.7	90.9	127.9	93.2	98.9	98.7
5月	94.2	85.8	97.9	91.1	92.4	88.5	84.0	133.6	101.0	103.8	108.8	101.8	106.3	92.4	98.3	98.7
6月	94.7	93.4	97.8	71.6	91.0	91.7	85.4	133.0	100.9	104.1	104.6	94.5	106.3	92.7	99.7	100.0
前月比(%)	0.5	8.9	△ 0.1	△ 21.4	△ 1.5	3.6	1.7	△ 0.4	△ 0.1	0.3	△ 3.9	△ 7.2	0.0	0.3	1.4	1.3
前年同月比(%)	△ 5.5	△ 1.9	△ 6.0	△ 20.3	△ 6.2	△ 19.8	△ 0.9	2.4	△ 16.0	△ 0.9	△ 0.1	15.1	△ 9.5	△ 7.8	0.4	△ 5.9

(注) 1 第1表(注)参照
 2 実質賃金指数は、名目賃金指数を金沢市の消費者物価指数(持家の帰属家賃を除く総合)[総務省統計局調]で除したものである。

第6表 産業別労働時間指数(総実労働時間)

	調査産業計	建設業	製造業	電気・ガス・熱供給・水道業	情報通信業	運輸業、郵便業	卸売業、小売業	金融業、保険業	不動産業、物品賃貸業	学術研究、専門・技術サービス業	宿泊業、飲食サービス業	生活関連サービス業、娯楽業	教育、学習支援業	医療、福祉	複合サービス事業	サービス業(他に分類されないもの)
令和3年平均	98.8	100.0	102.0	99.2	102.6	94.3	96.8	96.6	102.4	92.6	101.5	101.4	119.2	93.3	98.8	100.1
令和4年平均	99.8	103.1	104.4	100.1	96.4	100.1	93.9	102.6	97.4	93.9	115.5	94.4	127.3	92.4	99.2	102.6
令和5年 1月	93.5	92.6	92.9	93.8	92.6	97.1	89.9	103.7	90.2	84.4	110.2	90.3	117.2	90.9	97.5	96.1
2月	98.4	107.3	103.8	94.4	95.7	105.1	92.7	97.2	99.5	88.7	106.9	93.5	119.3	92.6	91.8	98.4
3月	100.0	102.5	102.0	106.2	99.8	97.1	95.7	107.3	98.1	96.9	124.7	98.1	127.9	90.7	108.6	101.8
4月	104.5	102.5	109.5	101.4	102.2	102.1	99.2	110.8	96.4	97.2	126.6	96.8	139.8	95.5	104.8	107.0
5月	96.5	89.8	94.9	98.6	96.0	90.7	95.3	105.4	90.8	93.0	127.1	107.3	120.0	90.3	99.6	100.2
6月	103.7	104.2	108.2	107.7	100.4	100.1	100.5	111.6	102.2	99.9	120.3	102.6	124.6	96.0	104.5	106.5
前月比(%)	7.5	16.0	14.0	9.2	4.6	10.4	5.5	5.9	12.6	7.4	△ 5.4	△ 4.4	3.8	6.3	4.9	6.3
前年同月比(%)	0.4	△ 1.0	0.9	△ 0.3	2.7	△ 4.0	5.6	5.0	△ 1.8	0.8	5.2	12.7	△ 8.5	△ 2.4	△ 1.0	△ 1.9

(注) 第1表(注)参照

第7表 産業別労働時間指数(所定内労働時間)

	調査産業計	建設業	製造業	電気・ガス・熱供給・水道業	情報通信業	運輸業、郵便業	卸売業、小売業	金融業、保険業	不動産業、物品賃貸業	学術研究、専門・技術サービス業	宿泊業、飲食サービス業	生活関連サービス業、娯楽業	教育、学習支援業	医療、福祉	複合サービス事業	サービス業(他に分類されないもの)
令和3年平均	98.4	98.5	100.4	100.1	102.0	94.4	97.2	94.9	100.9	97.8	103.4	99.7	115.2	93.0	98.8	100.5
令和4年平均	98.6	100.3	101.9	100.0	96.3	99.8	94.1	97.9	98.8	97.7	116.1	89.7	122.9	91.9	99.7	102.0
令和5年 1月	92.3	89.4	90.7	93.6	92.2	96.3	89.7	98.5	93.0	88.5	110.7	84.1	115.9	89.6	94.2	95.5
2月	97.0	105.1	101.5	94.6	95.0	101.9	93.2	91.8	102.3	92.0	107.6	86.5	116.7	90.6	91.0	98.3
3月	98.6	98.4	99.6	106.2	97.2	95.9	96.3	101.6	100.3	99.3	124.0	90.7	125.6	89.3	107.2	101.7
4月	102.7	100.7	107.3	101.9	100.6	100.7	99.4	104.1	98.7	100.1	125.4	91.0	127.8	94.8	102.7	106.5
5月	95.5	88.1	93.1	96.0	96.1	90.7	95.9	99.9	92.3	94.0	125.9	98.3	116.5	89.4	97.8	100.6
6月	102.9	102.8	106.4	107.4	100.6	99.5	101.2	105.8	105.1	104.3	120.0	95.3	122.5	95.1	104.3	106.7
前月比(%)	7.7	16.7	14.3	11.9	4.7	9.7	5.5	5.9	13.9	11.0	△ 4.7	△ 3.1	5.2	6.4	6.6	6.1
前年同月比(%)	0.0	△ 3.8	0.9	△ 1.9	2.2	△ 5.2	5.7	3.9	△ 1.8	△ 0.7	3.0	5.8	△ 6.1	△ 2.8	△ 1.5	△ 1.4

(注) 第1表(注)参照

第8表 産業別労働時間指数(所定外労働時間)

	調査産業計	建設業	製造業	電気・ガス・熱供給・水道業	情報通信業	運輸業、郵便業	卸売業、小売業	金融業、保険業	不動産業、物品賃貸業	学術研究、専門・技術サービス業	宿泊業、飲食サービス業	生活関連サービス業、娯楽業	教育、学習支援業	医療、福祉	複合サービス事業	サービス業(他に分類されないもの)
令和3年平均	106.1	122.5	123.0	92.1	109.4	92.3	89.9	163.8	118.0	50.6	64.8	163.3	212.1	106.4	98.8	94.4
令和4年平均	119.8	141.9	138.8	99.8	97.0	102.9	91.0	291.7	83.0	63.2	104.3	273.4	229.4	115.2	88.2	111.0
令和5年 1月	112.8	138.1	122.6	95.4	97.0	103.6	92.3	308.8	61.5	52.2	100.0	325.0	147.8	151.7	182.5	104.5
2月	121.8	138.1	134.9	92.0	103.8	133.7	84.6	311.8	70.4	62.8	92.7	359.4	180.4	186.2	112.3	101.1
3月	123.1	161.9	134.0	105.1	129.3	107.7	84.6	335.3	75.6	78.3	139.0	375.0	182.6	151.7	143.9	102.2
4月	133.3	126.7	138.7	97.1	119.5	114.2	95.4	379.4	72.6	73.9	148.8	315.6	419.6	127.6	157.9	113.5
5月	114.1	114.3	119.8	120.6	94.7	90.5	84.6	323.5	75.6	85.0	148.8	446.9	202.2	131.0	143.9	94.4
6月	117.9	123.8	132.1	109.1	98.5	105.3	87.7	344.1	71.9	65.0	126.8	378.1	173.9	134.5	110.5	104.5
前月比(%)	3.3	8.3	10.3	△ 9.5	4.0	16.4	3.7	6.4	△ 4.9	△ 23.5	△ 14.8	△ 15.4	△ 14.0	2.7	△ 23.2	10.7
前年同月比(%)	6.9	51.2	0.0	16.4	8.2	7.9	3.7	19.4	△ 3.0	25.7	73.2	195.2	△ 36.0	8.4	12.5	△ 8.8

(注) 第1表(注)参照

第9表 産業別常用雇用指数

	調査産業計	建設業	製造業	電気・ガス・熱供給・水道業	情報通信業	運輸業、郵便業	卸売業、小売業	金融業、保険業	不動産業、物品賃貸業	学術研究、専門・技術サービス業	宿泊業、飲食サービス業	生活関連サービス業、娯楽業	教育、学習支援業	医療、福祉	複合サービス事業	サービス業(他に分類されないもの)
令和3年平均	97.8	101.4	90.7	107.2	104.4	94.3	101.9	99.5	112.3	103.4	98.6	100.0	83.7	101.0	96.9	101.9
令和4年平均	100.0	107.7	95.6	103.7	108.7	88.3	104.2	98.3	115.4	103.9	91.8	99.8	114.8	98.8	95.0	101.5
令和5年 1月	100.2	107.5	94.5	100.6	108.2	85.7	105.5	97.1	119.5	103.5	95.7	92.6	116.8	99.7	97.9	101.5
2月	99.7	106.7	93.9	100.3	107.0	84.9	105.6	96.7	118.5	103.6	93.1	97.1	115.2	98.8	97.3	101.8
3月	98.3	105.3	91.1	99.6	105.8	84.7	105.5	99.3	119.2	103.2	87.5	94.8	113.0	99.1	94.6	101.2
4月	99.2	105.6	92.5	101.1	111.1	86.8	104.6	100.1	115.2	102.6	87.5	94.9	119.4	100.0	99.6	101.5
5月	99.3	100.0	95.3	87.4	115.2	86.8	103.2	98.9	116.5	103.5	88.8	94.9	117.1	100.1	100.4	101.6
6月	98.3	99.3	93.2	99.7	114.5	86.6	103.1	99.0	113.9	103.6	87.9	96.5	118.1	96.2	100.7	102.5
前月比(%)	△ 1.0	△ 0.7	△ 2.2	14.1	△ 0.6	△ 0.2	△ 0.1	0.1	△ 2.2	0.1	△ 1.0	1.7	0.9	△ 3.9	0.3	0.9
前年同月比(%)	△ 1.8	△ 8.9	△ 2.4	△ 5.9	4.6	△ 0.9	△ 1.1	△ 0.1	△ 1.6	△ 0.1	△ 1.5	△ 4.4	3.2	△ 4.0	3.8	0.1

(注) 第1表(注)参照

指数表 [事業所規模30人以上]

第10表 産業別名目賃金指数(現金給与総額)

令和2年=100

	調査産業計	建設業	製造業	電気・ガス・ 熱供給・ 水道業	情報 通信業	運輸業、 郵便業	卸売業、 小売業	金融業、 保険業	不動産業、 物品賃貸業	学術研究、 専門・技術 サービス業	宿泊業、飲 食サービス 業	生活関連 サービス 業、娯楽業	教育、学習 支援業	医療、 福祉	複合サービ ス事業	サービス業 (他に分類 されないも の)
令和3年平均	99.3	98.1	106.5	102.0	81.7	104.1	84.6	91.8	117.4	125.0	100.9	83.0	134.5	92.2	102.6	105.1
令和4年平均	99.5	95.3	104.9	92.5	97.2	113.0	75.3	156.8	117.7	131.6	106.6	81.6	97.5	94.4	x	117.0
令和5年 1月	79.9	62.3	83.4	72.9	71.9	95.7	60.3	155.6	90.8	89.8	95.6	65.3	77.5	78.7	82.0	95.9
2月	80.3	78.5	83.4	76.9	71.3	96.7	61.2	109.6	89.5	92.3	97.5	62.7	76.9	80.4	80.2	99.4
3月	84.0	60.6	96.0	72.5	93.4	78.3	63.9	113.1	90.1	91.9	106.8	68.7	81.3	81.4	78.2	99.1
4月	81.4	61.5	86.1	73.9	77.6	78.2	63.7	111.4	90.7	91.6	103.7	66.6	88.4	81.3	76.5	100.9
5月	81.6	61.9	86.5	74.9	74.6	75.0	62.9	144.0	91.9	90.4	100.8	89.1	75.8	81.7	93.8	104.1
6月	137.3	86.1	128.8	143.7	196.9	87.3	106.4	284.1	105.7	197.1	103.5	83.8	185.7	137.9	175.1	159.5
前月比(%)	68.3	39.1	48.9	91.9	163.9	16.4	69.2	97.3	15.0	118.0	2.7	△ 5.9	145.0	68.8	86.7	53.2
前年同月比(%)	△ 0.4	10.5	△ 4.5	△ 24.6	8.5	△ 45.3	0.9	19.3	△ 11.1	△ 36.6	△ 2.1	21.4	31.5	11.1	△ 10.8	△ 0.2

(注) 第1表(注)参照

第11表 産業別名目賃金指数(きまって支給する給与)

	調査産業計	建設業	製造業	電気・ガス・ 熱供給・ 水道業	情報 通信業	運輸業、 郵便業	卸売業、 小売業	金融業、 保険業	不動産業、 物品賃貸業	学術研究、 専門・技術 サービス業	宿泊業、飲 食サービス 業	生活関連 サービス 業、娯楽業	教育、学習 支援業	医療、 福祉	複合サービ ス事業	サービス業 (他に分類 されないも の)
令和3年平均	98.8	101.6	103.6	101.9	84.0	109.6	85.9	96.4	125.1	117.2	102.2	83.0	132.3	91.1	98.9	103.1
令和4年平均	98.8	97.5	102.3	92.8	97.6	117.6	78.5	148.2	132.1	123.0	107.1	80.1	93.9	94.2	x	112.7
令和5年 1月	96.0	86.5	100.6	91.4	94.7	113.7	75.4	140.9	110.4	120.2	98.6	71.3	96.7	92.8	103.1	106.7
2月	97.4	85.3	102.2	96.4	93.8	115.3	76.9	137.9	109.2	123.2	100.5	68.5	96.7	94.9	101.7	110.4
3月	95.5	85.1	102.3	90.9	95.4	85.6	76.9	142.3	109.6	121.7	109.8	75.0	99.2	91.4	99.2	108.9
4月	98.9	86.1	104.3	92.6	98.9	91.1	79.4	140.2	110.4	122.6	106.7	72.7	111.1	95.9	95.6	111.3
5月	97.5	84.7	104.0	93.8	98.3	88.0	79.4	136.7	112.1	120.9	103.9	91.0	95.3	94.8	97.0	113.6
6月	97.4	88.8	103.7	76.9	98.4	90.8	79.3	136.2	112.0	122.0	102.7	80.2	94.9	95.4	101.9	116.4
前月比(%)	△ 0.1	4.8	△ 0.3	△ 18.0	0.1	3.2	△ 0.1	△ 0.4	△ 0.1	0.9	△ 1.2	△ 11.9	△ 0.4	0.6	5.1	2.5
前年同月比(%)	△ 2.4	△ 6.0	0.1	△ 16.1	1.0	△ 23.4	1.7	△ 7.8	△ 15.8	△ 0.7	△ 4.3	7.9	0.4	△ 1.0	0.3	△ 1.2

(注) 第1表(注)参照

第12表 産業別名目賃金指数(所定内給与)

	調査産業計	建設業	製造業	電気・ガス・ 熱供給・ 水道業	情報 通信業	運輸業、 郵便業	卸売業、 小売業	金融業、 保険業	不動産業、 物品賃貸業	学術研究、 専門・技術 サービス業	宿泊業、飲 食サービス 業	生活関連 サービス 業、娯楽業	教育、学習 支援業	医療、 福祉	複合サービ ス事業	サービス業 (他に分類 されないも の)
令和3年平均	97.9	99.8	101.7	103.2	83.4	110.4	85.6	90.0	113.6	121.4	103.6	81.9	132.5	90.0	99.7	104.7
令和4年平均	97.5	96.3	99.9	95.3	97.0	118.2	78.4	136.5	117.8	126.7	110.2	79.7	89.4	92.7	x	114.4
令和5年 1月	95.3	89.2	99.5	93.9	95.1	115.9	75.6	133.5	103.0	123.1	101.4	70.2	92.7	90.7	92.2	108.1
2月	96.2	87.1	100.6	101.8	94.1	116.6	77.5	131.6	101.1	124.4	103.7	68.3	92.8	90.8	93.8	112.7
3月	94.4	86.5	99.7	93.0	95.0	88.0	77.3	135.5	101.1	122.7	112.3	72.3	95.1	88.8	92.9	110.5
4月	98.5	89.8	101.7	96.3	98.7	93.5	79.8	132.2	101.8	123.4	109.6	71.3	109.6	94.7	94.7	112.8
5月	97.3	89.0	103.5	94.8	99.5	89.1	80.5	130.4	101.9	122.7	106.8	89.9	90.8	93.7	94.2	115.3
6月	96.9	91.8	102.0	79.8	99.4	92.1	80.3	130.1	104.4	122.3	105.6	79.6	91.3	93.6	97.6	119.1
前月比(%)	△ 0.4	3.1	△ 1.4	△ 15.8	△ 0.1	3.4	△ 0.2	△ 0.2	2.5	△ 0.3	△ 1.1	△ 11.5	0.6	△ 0.1	3.6	3.3
前年同月比(%)	△ 2.0	△ 0.4	0.6	△ 16.4	1.7	△ 23.6	2.8	△ 4.1	△ 14.3	△ 5.6	△ 4.3	5.0	1.6	△ 2.1	△ 2.5	△ 1.2

(注) 第1表(注)参照

第13表 産業別実質賃金指数(現金給与総額)

	調査産業計	建設業	製造業	電気・ガス・熱供給・水道業	情報通信業	運輸業、郵便業	卸売業、小売業	金融業、保険業	不動産業、物品賃貸業	学術研究、専門・技術サービス業	宿泊業、飲食サービス業	生活関連サービス業、娯楽業	教育、学習支援業	医療、福祉	複合サービス事業	サービス業(他に分類されないもの)
令和3年平均	99.4	98.2	106.6	102.1	81.8	104.2	84.7	91.9	117.5	125.1	101.0	83.1	134.6	92.3	102.7	105.2
令和4年平均	97.4	93.2	102.6	90.5	95.1	110.6	73.7	153.4	115.2	128.8	104.3	79.8	95.4	92.4	x	114.5
令和5年 1月	76.2	59.4	79.6	69.6	68.6	91.3	57.5	148.5	86.6	85.7	91.2	62.3	74.0	75.1	78.2	91.5
2月	77.4	75.6	80.3	74.1	68.7	93.2	59.0	105.6	86.2	88.9	93.9	60.4	74.1	77.5	77.3	95.8
3月	80.5	58.0	92.0	69.4	89.5	75.0	61.2	108.3	86.3	88.0	102.3	65.8	77.9	78.0	74.9	94.9
4月	77.4	58.5	81.8	70.2	73.8	74.3	60.6	105.9	86.2	87.1	98.6	63.3	84.0	77.3	72.7	95.9
5月	77.6	58.8	82.2	71.2	70.9	71.3	59.8	136.9	87.4	85.9	95.8	84.7	72.1	77.7	89.2	99.0
6月	129.8	81.4	121.7	135.8	186.1	82.5	100.6	268.5	99.9	186.3	97.8	79.2	175.5	130.3	165.5	150.8
前月比(%)	67.3	38.4	48.1	90.7	162.5	15.7	68.2	96.1	14.3	116.9	2.1	△ 6.5	143.4	67.7	85.5	52.3
前年同月比(%)	△ 4.5	6.0	△ 8.5	△ 27.8	4.0	△ 47.6	△ 3.3	14.3	△ 14.8	△ 39.2	△ 6.1	16.5	26.0	6.5	△ 14.5	△ 4.3

(注) 1 第1表(注)参照
2 実質賃金指数は、名目賃金指数を金沢市の消費者物価指数(持家の帰属家賃を除く総合)[総務省統計局調]で除したものである。

第14表 産業別実質賃金指数(きまって支給する給与)

	調査産業計	建設業	製造業	電気・ガス・熱供給・水道業	情報通信業	運輸業、郵便業	卸売業、小売業	金融業、保険業	不動産業、物品賃貸業	学術研究、専門・技術サービス業	宿泊業、飲食サービス業	生活関連サービス業、娯楽業	教育、学習支援業	医療、福祉	複合サービス事業	サービス業(他に分類されないもの)
令和3年平均	98.9	101.7	103.7	102.0	84.1	109.7	86.0	96.5	125.2	117.3	102.3	83.1	132.4	91.2	99.0	103.2
令和4年平均	96.7	95.4	100.1	90.8	95.5	115.1	76.8	145.0	129.3	120.4	104.8	78.4	91.9	92.2	x	110.3
令和5年 1月	91.6	82.5	96.0	87.2	90.4	108.5	71.9	134.4	105.3	114.7	94.1	68.0	92.3	88.5	98.4	101.8
2月	93.8	82.2	98.5	92.9	90.4	111.1	74.1	132.9	105.2	118.7	96.8	66.0	93.2	91.4	98.0	106.4
3月	91.5	81.5	98.0	87.1	91.4	82.0	73.7	136.3	105.0	116.6	105.2	71.8	95.0	87.5	95.0	104.3
4月	94.0	81.8	99.1	88.0	94.0	86.6	75.5	133.3	104.9	116.5	101.4	69.1	105.6	91.2	90.9	105.8
5月	92.7	80.5	98.9	89.2	93.4	83.7	75.5	129.9	106.6	114.9	98.8	86.5	90.6	90.1	92.2	108.0
6月	92.1	83.9	98.0	72.7	93.0	85.8	75.0	128.7	105.9	115.3	97.1	75.8	89.7	90.2	96.3	110.0
前月比(%)	△ 0.6	4.2	△ 0.9	△ 18.5	△ 0.4	2.5	△ 0.7	△ 0.9	△ 0.7	0.3	△ 1.7	△ 12.4	△ 1.0	0.1	4.4	1.9
前年同月比(%)	△ 6.4	△ 10.0	△ 4.1	△ 19.6	△ 3.2	△ 26.7	△ 2.5	△ 11.7	△ 19.3	△ 4.8	△ 8.2	3.4	△ 3.8	△ 5.2	△ 3.9	△ 5.3

(注) 1 第1表(注)参照
2 実質賃金指数は、名目賃金指数を金沢市の消費者物価指数(持家の帰属家賃を除く総合)[総務省統計局調]で除したものである。

第15表 産業別労働時間指数(総実労働時間)

	調査産業計	建設業	製造業	電気・ガス・熱供給・水道業	情報通信業	運輸業、郵便業	卸売業、小売業	金融業、保険業	不動産業、物品賃貸業	学術研究、専門・技術サービス業	宿泊業、飲食サービス業	生活関連サービス業、娯楽業	教育、学習支援業	医療、福祉	複合サービス事業	サービス業(他に分類されないもの)
令和3年平均	98.8	104.0	101.8	99.6	102.3	102.0	96.0	100.3	104.0	99.4	101.8	90.3	117.1	89.9	98.8	100.4
令和4年平均	100.1	103.4	103.1	99.6	94.6	98.4	96.3	107.2	107.2	97.1	122.0	85.5	119.5	92.5	x	108.9
令和5年 1月	92.9	87.4	92.5	93.6	93.2	88.6	92.2	108.1	98.4	93.0	110.5	68.1	114.6	89.1	101.5	102.3
2月	97.5	109.0	102.0	94.2	94.2	92.6	95.1	100.2	92.1	96.3	111.7	69.8	115.2	90.6	93.8	105.6
3月	97.5	100.7	101.3	106.8	97.4	80.6	95.2	109.0	93.2	102.7	126.9	78.2	121.8	88.1	110.6	106.5
4月	103.7	104.2	109.3	100.2	104.3	86.9	99.6	114.4	96.7	102.0	124.6	87.3	140.2	92.9	104.0	111.1
5月	95.3	90.6	93.5	97.5	94.8	80.7	97.2	111.3	100.9	97.5	121.1	97.2	122.1	88.3	99.5	106.7
6月	101.9	105.4	106.8	109.0	97.7	86.3	99.7	116.3	101.9	103.0	115.7	91.0	122.9	92.9	102.0	111.9
前月比(%)	6.9	16.3	14.2	11.8	3.1	6.9	2.6	4.5	1.0	5.6	△ 4.5	△ 6.4	0.7	5.2	2.5	4.9
前年同月比(%)	△ 1.3	△ 4.0	0.9	1.7	4.2	△ 14.3	2.3	3.3	△ 4.6	△ 2.8	△ 6.8	11.2	2.6	△ 4.7	△ 4.5	△ 2.4

(注) 第1表(注)参照

第16表 産業別労働時間指数(所定内労働時間)

	調査産業計	建設業	製造業	電気・ガス・熱供給・水道業	情報通信業	運輸業、郵便業	卸売業、小売業	金融業、保険業	不動産業、物品賃貸業	学術研究、専門・技術サービス業	宿泊業、飲食サービス業	生活関連サービス業、娯楽業	教育、学習支援業	医療、福祉	複合サービス事業	サービス業(他に分類されないもの)
令和3年平均	98.2	102.9	100.1	99.6	101.6	102.0	96.4	98.0	94.1	104.4	105.2	86.8	116.8	89.7	98.6	100.5
令和4年平均	99.2	103.9	100.4	98.9	95.3	99.1	96.8	102.2	96.7	102.0	127.7	82.8	115.8	91.7	x	108.3
令和5年 1月	92.1	88.8	90.6	92.9	92.0	90.7	93.1	103.3	92.8	96.3	116.4	65.7	110.1	87.1	94.9	101.9
2月	96.5	111.4	99.9	93.9	92.7	94.2	96.1	95.4	85.9	98.6	118.3	68.4	109.6	87.7	92.1	105.6
3月	96.6	101.6	98.8	106.3	94.3	84.9	96.0	103.7	86.5	104.5	134.1	74.6	116.0	86.1	108.9	106.8
4月	102.3	108.4	107.2	99.9	102.4	91.1	100.6	107.4	90.3	104.3	130.6	85.1	119.5	92.1	101.2	111.1
5月	94.7	94.0	91.7	95.5	94.3	83.4	98.6	106.3	85.8	99.2	127.6	92.4	114.6	87.2	96.2	106.9
6月	101.4	108.5	104.9	108.4	97.1	90.5	101.4	111.0	90.3	106.1	123.1	88.1	116.7	91.5	100.8	111.5
前月比(%)	7.1	15.4	14.4	13.5	3.0	8.5	2.8	4.4	5.2	7.0	△ 3.5	△ 4.7	1.8	4.9	4.8	4.3
前年同月比(%)	△ 1.4	△ 2.3	1.5	0.4	2.5	△ 11.8	3.2	3.4	△ 7.5	△ 5.9	△ 5.5	9.9	△ 0.3	△ 5.6	△ 5.2	△ 2.6

(注) 第1表(注)参照

第17表 産業別労働時間指数(所定外労働時間)

	調査産業計	建設業	製造業	電気・ガス・熱供給・水道業	情報通信業	運輸業、郵便業	卸売業、小売業	金融業、保険業	不動産業、物品賃貸業	学術研究、専門・技術サービス業	宿泊業、飲食サービス業	生活関連サービス業、娯楽業	教育、学習支援業	医療、福祉	複合サービス事業	サービス業(他に分類されないもの)
令和3年平均	108.1	112.9	122.3	98.8	110.4	101.9	89.0	164.6	548.4	59.0	63.5	155.1	127.9	99.5	104.1	99.6
令和4年平均	112.7	99.2	136.0	105.4	86.9	93.3	87.5	246.2	572.1	57.4	55.2	135.1	294.3	123.7	x	114.6
令和5年 1月	104.3	76.8	115.8	98.9	106.4	72.9	75.7	241.3	347.1	65.9	41.8	111.5	324.0	175.8	235.7	106.1
2月	112.8	90.3	128.3	96.7	110.7	80.8	77.1	232.6	367.6	77.2	34.3	95.1	376.0	212.1	128.6	104.0
3月	110.6	93.0	131.7	110.9	130.7	48.3	80.0	256.5	391.2	87.4	43.3	144.3	392.0	172.7	144.3	101.0
4月	124.5	70.8	135.8	102.2	125.0	55.2	80.0	306.5	382.4	83.2	53.7	126.2	1100.0	127.3	160.0	110.1
5月	104.3	63.2	115.0	114.7	100.0	60.1	70.0	252.2	773.5	83.8	44.8	183.6	472.0	136.4	167.1	103.0
6月	108.5	81.1	130.8	114.1	104.3	54.7	68.6	260.9	617.6	77.8	28.4	144.3	408.0	151.5	124.3	115.2
前月比(%)	4.0	28.3	13.7	△ 0.5	4.3	△ 9.0	△ 2.0	3.4	△ 20.2	△ 7.2	△ 36.6	△ 21.4	△ 13.6	11.1	△ 25.6	11.8
前年同月比(%)	△ 1.0	△ 18.5	△ 3.1	14.1	22.7	△ 36.9	△ 15.7	1.7	20.0	52.8	△ 44.0	29.4	67.2	22.0	7.4	△ 1.7

(注) 第1表(注)参照

第18表 産業別常用雇用指数

	調査産業計	建設業	製造業	電気・ガス・熱供給・水道業	情報通信業	運輸業、郵便業	卸売業、小売業	金融業、保険業	不動産業、物品賃貸業	学術研究、専門・技術サービス業	宿泊業、飲食サービス業	生活関連サービス業、娯楽業	教育、学習支援業	医療、福祉	複合サービス事業	サービス業(他に分類されないもの)
令和3年平均	95.8	105.0	89.7	101.0	103.0	92.9	104.0	106.9	102.1	104.1	99.7	100.7	63.8	99.7	100.7	99.5
令和4年平均	98.7	104.4	95.8	98.3	99.6	88.5	104.8	107.8	96.2	102.5	95.1	104.9	114.9	97.8	x	96.2
令和5年 1月	98.8	103.3	96.8	95.1	94.0	86.9	103.7	108.1	100.4	103.2	101.0	105.7	116.4	98.4	95.6	93.1
2月	98.2	102.9	96.5	94.8	92.9	86.1	103.2	108.6	100.0	103.3	98.7	105.7	113.8	97.6	96.0	94.2
3月	96.3	103.6	92.3	94.0	92.0	86.0	103.7	109.8	99.6	102.8	85.9	104.6	112.6	96.8	94.0	94.0
4月	98.0	105.1	94.6	93.6	98.0	88.1	104.0	108.6	99.6	106.7	86.8	105.4	119.3	97.8	95.6	93.3
5月	99.6	104.5	98.7	93.6	103.0	88.1	104.6	108.7	99.8	106.2	88.8	106.3	118.5	99.3	94.4	93.1
6月	97.8	104.2	95.2	92.1	103.0	88.0	105.2	108.9	97.8	106.0	88.7	112.9	120.2	92.8	94.9	93.2
前月比(%)	△ 1.8	△ 0.3	△ 3.5	△ 1.6	0.0	△ 0.1	0.6	0.2	△ 2.0	△ 0.2	△ 0.1	6.2	1.4	△ 6.5	0.5	0.1
前年同月比(%)	△ 1.5	△ 2.3	△ 0.9	△ 8.7	2.0	△ 0.1	△ 0.3	0.8	2.4	5.2	△ 2.6	6.0	6.1	△ 7.8	0.0	△ 4.0

(注) 第1表(注)参照

第1-1表 産業別、男女別 常用労働者の1人平均月間現金給与額

(規模5人以上)

(単位 円)

産 業	計					男			女		
	現金給与総額	きまって支給する給与	うち所定内給与		特別に支払われた給与	現金給与総額	きまって支給する給与	特別に支払われた給与	現金給与総額	きまって支給する給与	特別に支払われた給与
			うち所定内給与	うち超過労働給与							
調査産業計	403,335	247,422	231,761	15,661	155,913	501,575	304,959	196,616	300,930	187,446	113,484
D 建設業	402,829	324,044	303,098	20,946	78,785	438,929	351,569	87,360	269,740	222,571	47,169
E 製造業	404,641	280,735	255,267	25,468	123,906	471,464	318,637	152,827	267,705	203,064	64,641
F 電気・ガス・熱供給・水道業	736,424	334,321	283,495	50,826	402,103	782,313	351,129	431,184	530,203	258,788	271,415
G 情報通信業	718,563	331,970	311,324	20,646	386,593	880,221	373,548	506,673	470,060	268,055	202,005
H 運輸業、郵便業	276,240	246,893	228,740	18,153	29,347	339,331	298,748	40,583	166,180	156,434	9,746
I 卸売業、小売業	294,971	206,444	199,294	7,150	88,527	406,904	265,564	141,340	189,118	150,536	38,582
J 金融業、保険業	984,781	348,143	327,015	21,128	636,638	1,272,840	458,987	813,853	730,904	250,452	480,452
K 不動産業、物品賃貸業	388,820	245,280	226,796	18,484	143,540	444,213	274,172	170,041	248,439	172,059	76,380
L 学術研究、専門・技術サービス業	748,080	354,472	318,953	35,519	393,608	808,407	380,526	427,881	497,498	246,248	251,250
M 宿泊業、飲食サービス業	131,502	123,353	118,508	4,845	8,149	167,127	153,680	13,447	110,886	105,803	5,083
N 生活関連サービス業、娯楽業	217,812	191,718	182,140	9,578	26,094	297,114	269,045	28,069	171,214	146,280	24,934
O 教育、学習支援業	667,332	269,194	258,286	10,908	398,138	860,844	330,370	530,474	564,912	236,815	328,097
P 医療、福祉	435,365	252,220	237,087	15,133	183,145	621,356	349,199	272,157	378,019	222,319	155,700
Q 複合サービス事業	752,481	312,648	296,467	16,181	439,833	861,027	358,868	502,159	574,839	237,006	337,833
R サービス業(他に分類されないもの)	354,196	227,770	214,011	13,759	126,426	430,514	266,297	164,217	220,213	160,133	60,080
E 09,10 食料品、たばこ製造業	250,736	203,941	189,137	14,804	46,795	318,442	247,305	71,137	203,196	173,493	29,703
11 繊維工業	324,075	238,841	224,178	14,663	85,234	426,068	300,952	125,116	222,551	177,015	45,536
14 パルプ・紙・紙加工品製造業	319,951	261,022	244,461	16,561	58,929	343,591	280,698	62,893	205,889	166,089	39,800
15 印刷・同関連業	302,034	264,832	244,024	20,808	37,202	344,858	302,813	42,045	241,119	210,806	30,313
16,17 化学、石油・石炭製品製造業	482,711	349,994	314,712	35,282	132,717	566,893	387,676	179,217	293,500	265,298	28,202
18 プラスチック製品製造業	315,186	273,932	265,951	7,981	41,254	368,969	329,868	39,101	258,398	214,871	43,527
21 窯業・土石製品製造業	449,861	311,275	281,861	29,414	138,586	710,366	434,897	275,469	207,258	196,148	11,110
24 金属製品製造業	312,230	311,950	276,223	35,727	280	333,089	332,717	372	248,736	248,736	0
25 はん用機械器具製造業	480,313	287,815	273,736	14,079	192,498	517,793	306,284	211,509	334,282	215,854	118,428
26 生産用機械器具製造業	436,559	298,089	267,577	30,512	138,470	460,437	313,998	146,439	330,367	227,339	103,028
27 業務用機械器具製造業	907,270	329,662	298,194	31,468	577,608	1,033,230	363,979	669,251	526,463	225,913	300,550
28 電子部品・デバイス・電子回路製造業	580,371	305,514	268,703	36,811	274,857	654,215	336,796	317,419	381,832	221,408	160,424
29 電気機械器具製造業	301,094	269,556	244,162	25,394	31,538	335,079	308,092	26,987	230,864	189,923	40,941
30 情報通信機械器具製造業	660,337	338,274	308,229	30,045	322,063	816,368	403,456	412,912	396,885	228,216	168,669
31 輸送用機械器具製造業	352,710	274,070	246,245	27,825	78,640	353,467	273,593	79,874	340,098	282,008	58,090
32,20 その他、なめし革等製造業	290,471	217,717	199,799	17,918	72,754	364,701	263,699	101,002	241,147	187,163	53,984
E 一括産業 1	462,615	275,900	252,870	23,030	186,715	519,771	309,690	210,081	325,638	194,920	130,718
E 一括産業 2	312,076	312,076	292,753	19,323	0	354,175	354,175	0	222,235	222,235	0
I 1 卸売業	435,667	282,617	274,089	8,528	153,050	520,253	328,562	191,691	272,590	194,037	78,553
2 小売業	217,675	164,596	158,203	6,393	53,079	302,118	207,325	94,793	163,386	137,126	26,260
M 75 宿泊業	207,593	196,170	186,422	9,748	11,423	228,955	213,897	15,058	191,744	183,018	8,726
M 一括産業	117,828	110,268	106,304	3,964	7,560	153,831	140,731	13,100	97,937	93,437	4,500
P 83 医療業	620,139	336,368	308,328	28,040	283,771	941,253	535,173	406,080	536,433	284,545	251,888
P 一括産業	293,035	187,401	182,211	5,190	105,634	423,807	234,353	189,454	247,583	171,082	76,501
R 91 職業紹介・労働者派遣業	335,013	230,596	210,769	19,827	104,417	401,415	269,996	131,419	272,439	193,467	78,972
92 その他の事業サービス業	302,387	198,563	186,713	11,850	103,824	365,226	232,384	132,842	200,483	143,716	56,767
R 一括産業	498,516	301,362	286,145	15,217	197,154	575,749	334,997	240,752	237,986	187,901	50,085

(注) 1 調査対象事業所が少なく公表が困難なため、C 鉱業、採石業、砂利採取業については掲載せず、調査産業計に含めて算定した。

2 次の産業は調査対象事業所が少ないため、それぞれ一括して算定した。

E製造業の中で、

E一括1: 12木材・木製品製造業(家具を除く)、13家具・装備品製造業

E一括2: 19ゴム製品製造業、22鉄鋼業、23非鉄金属製造業

M宿泊業、飲食サービス業の中で、

M一括: 76飲食店、77持ち帰り・配達飲食サービス業

P医療、福祉の中で、

P一括: 84保健衛生、85社会保険・社会福祉・介護事業

Rサービス業(他に分類されないもの)の中で、

R一括: 88廃棄物処理業、89自動車整備業、90機械等修理業(別掲を除く)、93政治・経済・文化団体、94宗教、95その他のサービス業

第1-2表 産業別、男女別 常用労働者の1人平均月間現金給与額

(規模30人以上)

(単位 円)

産 業	計					男 子			女 子		
	現 金 給 与 総 額	きまって 支給する 給 与	うち所定 内給与		特別に支 払われた 給 与	現 金 給 与 総 額	きまって 支給する 給 与	特別に支 払われた 給 与	現 金 給 与 総 額	きまって 支給する 給 与	特別に支 払われた 給 与
			うち所定 内給与	うち超過 労働給与							
調査産業計	458,438	264,619	244,405	20,214	193,819	571,995	324,653	247,342	341,056	202,563	138,493
D 建設業	445,530	326,363	301,104	25,259	119,167	475,081	350,467	124,614	312,840	218,130	94,710
E 製造業	458,089	298,813	269,108	29,705	159,276	532,453	336,981	195,472	298,370	216,835	81,535
F 電気・ガス・熱供給・水道業	812,547	346,844	289,900	56,944	465,703	869,943	366,790	503,153	564,886	260,778	304,108
G 情報通信業	958,520	363,222	335,708	27,514	595,298	1,076,931	394,340	682,591	689,817	292,609	397,208
H 運輸業、郵便業	268,497	234,197	213,029	21,168	34,300	360,774	305,949	54,825	153,807	145,016	8,791
I 卸売業、小売業	355,281	209,872	202,190	7,682	145,409	514,089	273,652	240,437	213,944	153,108	60,836
J 金融業、保険業	888,477	335,411	313,278	22,133	553,066	1,157,477	434,568	722,909	681,911	259,268	422,643
K 不動産業、物品賃貸業	292,770	254,370	231,191	23,179	38,400	354,007	341,007	13,000	210,630	138,159	72,471
L 学術研究、専門・技術サービス業	816,638	377,734	342,687	35,047	438,904	889,316	416,142	473,174	611,317	269,228	342,089
M 宿泊業、飲食サービス業	136,216	129,301	125,873	3,428	6,915	153,326	143,073	10,253	123,118	118,758	4,360
N 生活関連サービス業、娯楽業	168,040	147,408	135,554	11,854	20,632	215,873	198,631	17,242	134,427	111,412	23,015
O 教育、学習支援業	707,009	287,271	271,054	16,217	419,738	1,035,955	394,526	641,429	570,256	242,682	327,574
P 医療、福祉	462,289	270,990	252,607	18,383	191,299	712,845	416,731	296,114	398,192	233,707	164,485
Q 複合サービス事業	686,326	313,631	288,267	25,364	372,695	782,881	352,649	430,232	402,334	198,870	203,464
R サービス業(他に分類されないもの)	340,801	223,013	206,341	16,672	117,788	413,523	257,295	156,228	218,037	165,141	52,896
E 09.10 食料品、たばこ製造業	268,529	209,074	190,179	18,895	59,455	380,228	275,505	104,723	211,928	175,411	36,517
11 繊維工業	402,119	272,530	251,934	20,596	129,589	468,018	313,973	154,045	296,402	206,046	90,356
14 パルプ・紙・紙加工品製造業	286,269	286,269	264,382	21,887	0	301,079	301,079	0	193,378	193,378	0
15 印刷・同関連業	316,326	272,121	247,890	24,231	44,205	362,303	311,830	50,473	252,515	217,009	35,506
16.17 化学、石油・石炭製品製造業	522,900	362,132	321,678	40,454	160,768	612,062	395,344	216,718	321,357	287,059	34,298
18 プラスチック製品製造業	315,186	273,932	265,951	7,981	41,254	368,969	329,868	39,101	258,398	214,871	43,527
21 窯業・土石製品製造業	615,398	399,184	355,255	43,929	216,214	710,366	434,897	275,469	326,949	290,713	36,236
24 金属製品製造業	318,778	318,272	284,294	33,978	506	340,836	340,097	739	270,769	270,769	0
25 はん用機械器具製造業	548,701	303,180	285,223	17,957	245,521	599,795	326,315	273,480	362,190	218,728	143,462
26 生産用機械器具製造業	480,791	312,979	277,065	35,914	167,812	506,930	331,029	175,901	359,063	228,921	130,142
27 業務用機械器具製造業	972,191	329,309	297,512	31,797	642,882	1,117,697	365,419	752,278	549,191	224,334	324,857
28 電子部品・デバイス・電子回路製造業	580,371	305,514	268,703	36,811	274,857	654,215	336,796	317,419	381,832	221,408	160,424
29 電気機械器具製造業	286,927	274,759	252,145	22,614	12,168	327,210	319,168	8,042	232,088	214,303	17,785
30 情報通信機械器具製造業	660,337	338,274	308,229	30,045	322,063	816,368	403,456	412,912	396,885	228,216	168,669
31 輸送用機械器具製造業	537,641	360,020	304,597	55,423	177,621	566,609	371,460	195,149	340,098	282,008	58,090
32.20 その他、なめし革等製造業	290,471	217,717	199,799	17,918	72,754	364,701	263,699	101,002	241,147	187,163	53,984
E 一括産業 1	504,892	311,916	276,586	35,330	192,976	554,162	331,068	223,094	280,488	224,685	55,803
E 一括産業 2	354,125	354,125	334,268	19,857	0	380,310	380,310	0	267,192	267,192	0
I 1 卸売業	588,968	270,193	261,142	9,051	318,775	715,983	316,456	399,527	355,016	184,980	170,036
2 小売業	211,643	172,795	165,955	6,840	38,848	291,883	226,542	65,341	166,123	142,305	23,818
M 75 宿泊業	179,677	167,116	162,076	5,040	12,561	209,669	189,409	20,260	159,302	151,972	7,330
M 一括産業	114,913	110,765	108,127	2,638	4,148	128,381	122,558	5,823	103,988	101,198	2,790
P 83 医療業	650,444	342,438	312,937	29,501	308,006	903,990	494,425	409,565	572,799	295,894	276,905
P 一括産業	242,822	187,652	182,237	5,415	55,170	401,440	290,154	111,286	210,828	166,977	43,851
R 91 職業紹介・労働者派遣業	331,067	228,966	207,216	21,750	102,101	398,641	264,693	133,948	263,927	193,468	70,459
92 その他の事業サービス業	263,004	193,718	181,402	12,316	69,286	306,703	219,760	86,943	196,738	154,227	42,511
R 一括産業	739,253	360,256	328,757	31,499	378,997	768,554	373,006	395,548	371,410	200,196	171,214

(注) 第1-1表(注)1,2参照

第2-1表 産業別、男女別 常用労働者の1人平均月間出勤日数及び実労働時間数

(規模5人以上)

(単位 日、時間)

産 業	計				男 子				女 子			
	出勤日数	総実労働時間	所定内労働時間	所定外労働時間	出勤日数	総実労働時間	所定内労働時間	所定外労働時間	出勤日数	総実労働時間	所定内労働時間	所定外労働時間
調査産業計	18.9	144.3	135.1	9.2	19.7	159.7	146.5	13.2	18.2	128.3	123.3	5.0
D 建設業	20.7	169.9	156.9	13.0	21.0	176.3	160.9	15.4	19.8	145.8	141.8	4.0
E 製造業	20.1	165.9	151.9	14.0	20.3	172.2	154.9	17.3	19.8	153.0	145.7	7.3
F 電気・ガス・熱供給・水道業	19.6	181.2	162.1	19.1	19.6	185.0	164.0	21.0	19.3	163.8	153.6	10.2
G 情報通信業	19.7	161.5	148.4	13.1	20.0	166.5	150.9	15.6	19.2	153.8	144.5	9.3
H 運輸業、郵便業	20.0	166.3	148.5	17.8	21.3	191.1	166.8	24.3	17.8	123.2	116.6	6.6
I 卸売業、小売業	18.9	135.7	130.0	5.7	19.8	150.8	142.2	8.6	18.0	121.6	118.6	3.0
J 金融業、保険業	19.4	154.9	143.2	11.7	20.3	170.5	154.4	16.1	18.6	141.1	133.4	7.7
K 不動産業、物品賃貸業	19.2	157.8	148.1	9.7	19.5	165.4	153.4	12.0	18.3	138.6	134.9	3.7
L 学術研究、専門・技術サービス業	20.2	163.7	152.0	11.7	20.5	167.8	154.5	13.3	19.0	146.8	141.5	5.3
M 宿泊業、飲食サービス業	14.5	98.3	93.1	5.2	14.6	108.6	100.6	8.0	14.5	92.4	88.8	3.6
N 生活関連サービス業、娯楽業	16.2	127.2	115.1	12.1	18.2	154.1	132.2	21.9	15.1	111.4	105.0	6.4
O 教育、学習支援業	18.5	139.6	131.6	8.0	18.5	137.7	131.5	6.2	18.5	140.7	131.7	9.0
P 医療、福祉	19.2	131.4	127.5	3.9	19.2	138.8	133.4	5.4	19.1	129.2	125.7	3.5
Q 複合サービス事業	20.0	156.4	150.1	6.3	19.9	163.2	154.6	8.6	20.1	145.4	142.8	2.6
R サービス業(他に分類されないもの)	18.7	143.6	134.3	9.3	19.5	156.0	144.4	11.6	17.4	121.8	116.6	5.2
E 09.10 食料品、たばこ製造業	19.7	152.4	141.8	10.6	20.5	162.2	150.6	11.6	19.1	145.6	135.7	9.9
11 繊維工業	20.7	159.0	150.1	8.9	20.9	169.6	155.5	14.1	20.5	148.5	144.7	3.8
14 パルプ・紙・紙加工品製造業	20.3	158.1	150.5	7.6	20.2	160.1	151.1	9.0	20.9	148.5	147.3	1.2
15 印刷・同関連業	21.3	174.4	163.1	11.3	21.3	180.5	166.1	14.4	21.2	165.7	158.8	6.9
16.17 化学、石油・石炭製品製造業	21.1	174.1	163.7	10.4	21.0	175.7	164.0	11.7	21.2	170.6	163.0	7.6
18 プラスチック製品製造業	21.0	165.7	159.9	5.8	21.3	173.2	165.4	7.8	20.8	157.8	154.1	3.7
21 窯業・土石製品製造業	19.6	158.9	147.7	11.2	19.8	173.3	155.7	17.6	19.4	145.4	140.2	5.2
24 金属製品製造業	20.9	179.3	159.9	19.4	21.2	183.8	162.5	21.3	20.1	165.5	152.0	13.5
25 はん用機械器具製造業	20.5	161.0	153.6	7.4	20.4	161.6	153.2	8.4	20.9	158.7	155.4	3.3
26 生産用機械器具製造業	20.5	176.9	157.1	19.8	20.7	181.1	158.8	22.3	20.0	158.1	149.3	8.8
27 業務用機械器具製造業	21.8	184.2	168.9	15.3	21.4	184.2	166.3	17.9	23.0	184.1	176.7	7.4
28 電子部品・デバイス・電子回路製造業	16.3	135.7	122.7	13.0	16.0	135.7	119.9	15.8	17.0	136.0	130.3	5.7
29 電気機械器具製造業	21.0	179.9	162.5	17.4	22.1	192.5	170.3	22.2	18.8	153.6	146.3	7.3
30 情報通信機械器具製造業	19.5	166.7	156.2	10.5	19.3	171.8	157.4	14.4	19.9	158.0	154.2	3.8
31 輸送用機械器具製造業	19.6	165.4	150.2	15.2	19.5	164.3	149.3	15.0	21.0	184.9	166.3	18.6
32.20 その他、なめし革等製造業	20.1	164.2	150.6	13.6	20.8	172.5	155.7	16.8	19.7	158.6	147.2	11.4
E 一括産業 1	21.8	174.5	165.2	9.3	22.1	180.8	168.0	12.8	21.1	159.5	158.6	0.9
E 一括産業 2	20.3	167.8	152.0	15.8	20.4	172.5	153.9	18.6	20.1	157.8	148.1	9.7
I 1 卸売業	20.8	161.0	155.3	5.7	21.1	168.9	161.4	7.5	20.3	145.9	143.6	2.3
I 2 小売業	17.8	121.9	116.2	5.7	18.6	133.9	124.4	9.5	17.3	114.1	110.9	3.2
M 75 宿泊業	18.4	134.7	130.7	4.0	19.1	143.8	139.4	4.4	17.8	128.1	124.3	3.8
M 一括産業	13.8	91.8	86.4	5.4	13.6	101.0	92.3	8.7	13.9	86.7	83.1	3.6
P 83 医療業	19.9	147.0	140.8	6.2	19.3	148.8	139.7	9.1	20.1	146.5	141.1	5.4
P 一括産業	18.6	119.5	117.3	2.2	19.1	132.4	129.4	3.0	18.4	114.9	113.0	1.9
R 91 職業紹介・労働者派遣業	18.1	143.8	131.7	12.1	18.0	152.0	134.5	17.5	18.3	135.9	129.0	6.9
R 92 その他の事業サービス業	18.2	139.3	130.1	9.2	19.2	154.4	142.9	11.5	16.6	114.8	109.5	5.3
R 一括産業	20.4	154.4	146.5	7.9	20.6	160.6	151.0	9.6	19.4	133.7	131.3	2.4

(注) 第1-1表(注)1、2参照

第2-2表 産業別、男女別 常用労働者の1人平均月間出勤日数及び実労働時間数

(規模30人以上)

(単位 日、時間)

産 業	計				男 子				女 子			
	出勤日数	総実労働時間	所定内労働時間	所定外労働時間	出勤日数	総実労働時間	所定内労働時間	所定外労働時間	出勤日数	総実労働時間	所定内労働時間	所定外労働時間
調査産業計	19.1	147.6	137.4	10.2	19.8	162.8	148.6	14.2	18.4	131.9	125.9	6.0
D 建設業	20.2	174.3	159.3	15.0	20.6	179.9	163.1	16.8	18.5	149.4	142.4	7.0
E 製造業	20.0	169.1	153.4	15.7	20.2	174.2	155.5	18.7	19.8	158.1	148.9	9.2
F 電気・ガス・熱供給・水道業	19.4	185.4	164.4	21.0	19.4	190.9	167.1	23.8	19.3	161.5	152.8	8.7
G 情報通信業	19.6	160.3	145.7	14.6	19.6	163.8	146.9	16.9	19.4	152.3	142.9	9.4
H 運輸業、郵便業	19.7	149.0	137.9	11.1	21.7	177.4	162.0	15.4	17.3	113.6	107.8	5.8
I 卸売業、小売業	19.1	136.9	132.1	4.8	19.7	151.9	144.5	7.4	18.6	123.5	121.1	2.4
J 金融業、保険業	19.4	153.8	141.8	12.0	20.4	168.2	154.2	14.0	18.7	142.7	132.2	10.5
K 不動産業、物品賃貸業	17.9	157.7	136.7	21.0	19.5	191.4	156.6	34.8	15.9	112.3	109.9	2.4
L 学術研究、専門・技術サービス業	19.3	158.1	145.1	13.0	19.4	162.4	147.1	15.3	19.0	146.0	139.5	6.5
M 宿泊業、飲食サービス業	15.5	96.6	94.7	1.9	15.0	97.7	95.7	2.0	15.9	95.9	94.0	1.9
N 生活関連サービス業、娯楽業	13.8	106.6	97.8	8.8	15.7	129.5	114.6	14.9	12.5	90.4	86.0	4.4
O 教育、学習支援業	19.1	145.5	135.3	10.2	19.7	150.2	140.9	9.3	18.8	143.6	133.0	10.6
P 医療、福祉	18.7	132.5	127.5	5.0	19.7	151.9	144.2	7.7	18.5	127.6	123.2	4.4
Q 複合サービス事業	19.8	153.6	144.9	8.7	19.5	161.4	151.0	10.4	20.6	130.2	126.7	3.5
R サービス業(他に分類されないもの)	18.9	145.7	134.3	11.4	19.5	157.0	142.9	14.1	17.9	126.5	119.8	6.7
E 09.10 食料品、たばこ製造業	19.8	162.2	148.4	13.8	21.1	181.3	164.8	16.5	19.2	152.5	140.0	12.5
11 繊維工業	20.3	163.5	151.0	12.5	20.7	169.5	153.5	16.0	19.8	153.8	147.0	6.8
14 パルプ・紙・紙加工品製造業	20.0	160.0	150.4	9.6	20.0	161.7	151.0	10.7	19.8	149.2	146.8	2.4
15 印刷・同関連業	21.4	177.1	163.9	13.2	21.5	184.0	167.0	17.0	21.2	167.8	159.7	8.1
16.17 化学、石油・石炭製品製造業	21.4	178.0	166.4	11.6	21.4	178.6	165.9	12.7	21.6	176.6	167.5	9.1
18 プラスチック製品製造業	21.0	165.7	159.9	5.8	21.3	173.2	165.4	7.8	20.8	157.8	154.1	3.7
21 窯業・土石製品製造業	19.5	169.1	153.1	16.0	19.8	173.3	155.7	17.6	18.6	156.3	145.3	11.0
24 金属製品製造業	20.8	181.0	160.5	20.5	21.0	184.3	162.9	21.4	20.4	174.1	155.4	18.7
25 はん用機械器具製造業	21.0	169.7	160.4	9.3	21.0	172.1	161.4	10.7	20.8	160.7	156.7	4.0
26 生産用機械器具製造業	20.6	180.0	158.6	21.4	20.7	183.9	160.1	23.8	20.0	161.7	151.4	10.3
27 業務用機械器具製造業	22.0	186.2	170.7	15.5	21.5	185.6	167.2	18.4	23.3	187.9	180.9	7.0
28 電子部品・デバイス・電子回路製造業	16.3	135.7	122.7	13.0	16.0	135.7	119.9	15.8	17.0	136.0	130.3	5.7
29 電気機械器具製造業	21.6	184.2	171.4	12.8	21.8	191.5	175.2	16.3	21.3	174.2	166.3	7.9
30 情報通信機械器具製造業	19.5	166.7	156.2	10.5	19.3	171.8	157.4	14.4	19.9	158.0	154.2	3.8
31 輸送用機械器具製造業	20.8	195.4	165.9	29.5	20.8	197.0	165.9	31.1	21.0	184.9	166.3	18.6
32.20 その他、なめし革等製造業	20.1	164.2	150.6	13.6	20.8	172.5	155.7	16.8	19.7	158.6	147.2	11.4
E 一括産業 1	22.0	181.4	167.2	14.2	22.2	186.0	169.2	16.8	20.7	160.3	158.1	2.2
E 一括産業 2	19.7	166.8	148.7	18.1	19.9	171.8	150.7	21.1	19.1	150.3	142.2	8.1
I 1 卸売業	19.8	147.6	142.7	4.9	20.0	155.2	148.4	6.8	19.5	133.8	132.3	1.5
2 小売業	18.6	130.3	125.6	4.7	19.3	148.4	140.3	8.1	18.3	120.1	117.3	2.8
M 75 宿泊業	18.0	122.1	119.5	2.6	19.3	133.1	130.7	2.4	17.1	114.7	111.9	2.8
M 一括産業	14.3	84.1	82.5	1.6	13.1	82.0	80.2	1.8	15.3	85.9	84.5	1.4
P 83 医療業	20.3	151.8	144.5	7.3	20.3	157.0	147.3	9.7	20.3	150.1	143.6	6.5
P 一括産業	16.9	110.1	107.7	2.4	18.6	143.5	139.2	4.3	16.5	103.4	101.3	2.1
R 91 職業紹介・労働者派遣業	18.0	143.4	130.2	13.2	17.9	153.5	134.5	19.0	18.1	133.3	125.9	7.4
92 その他の事業サービス業	18.8	142.5	132.5	10.0	19.4	154.8	142.6	12.2	17.8	123.9	117.2	6.7
R 一括産業	20.5	164.5	148.9	15.6	20.8	166.7	150.0	16.7	17.4	135.5	134.0	1.5

(注) 第1-1表(注)1,2参照

第3-1表 産業別、男女別 常用労働者数及びパートタイム労働者比率

(規模5人以上)

(単位 人、%)

産 業	計			男 子			女 子		
	本 月 末 労働者数	う ち パートタイム 労働者数	う ち パートタイム 労働者比率	本 月 末 労働者数	う ち パートタイム 労働者数	う ち パートタイム 労働者比率	本 月 末 労働者数	う ち パートタイム 労働者数	う ち パートタイム 労働者比率
調 査 産 業 計	424,756	131,508	31.0	216,649	36,313	16.8	208,107	95,195	45.7
D 建 設 業	23,513	1,180	5.0	18,500	231	1.2	5,013	949	18.9
E 製 造 業	82,044	9,164	11.2	55,182	2,722	4.9	26,862	6,442	24.0
F 電気・ガス・熱供給・水道業	2,436	0	0.0	1,998	0	0.0	438	0	0.0
G 情 報 通 信 業	9,938	384	3.9	6,032	38	0.6	3,906	346	8.9
H 運 輸 業 , 郵 便 業	21,361	7,305	34.2	13,561	2,136	15.8	7,800	5,169	66.3
I 卸 売 業 , 小 売 業	84,349	39,446	46.8	40,959	11,674	28.5	43,390	27,772	64.0
J 金 融 業 , 保 険 業	9,920	697	7.0	4,627	138	3.0	5,293	559	10.6
K 不 動 産 業 , 物 品 賃 貸 業	4,190	997	23.8	2,997	582	19.4	1,193	415	34.8
L 学術研究, 専門・技術サービス業	10,333	560	5.4	8,313	182	2.2	2,020	378	18.7
M 宿 泊 業 , 飲 食 サ ー ビ ス 業	33,733	22,788	67.6	12,357	6,328	51.2	21,376	16,460	77.0
N 生活関連サービス業, 娯楽業	11,983	5,783	48.3	4,474	1,574	35.2	7,509	4,209	56.1
O 教 育 , 学 習 支 援 業	29,925	10,542	35.2	10,365	2,585	24.9	19,560	7,957	40.7
P 医 療 , 福 祉	67,056	23,674	35.3	15,679	4,617	29.4	51,377	19,057	37.1
Q 複 合 サ ー ビ ス 事 業	4,061	570	14.0	2,523	121	4.8	1,538	449	29.2
R サ ー ビ ス 業 (他に分類されないもの)	29,914	8,418	28.1	19,082	3,385	17.7	10,832	5,033	46.5
E 09.10 食 料 品 , た ば こ 製 造 業	9,712	3,548	36.5	4,010	818	20.4	5,702	2,730	47.9
11 織 維 工 業	8,433	1,437	17.0	4,209	207	4.9	4,224	1,230	29.1
14 パルプ・紙・紙加工品製造業	1,051	103	9.8	871	43	4.9	180	60	33.3
15 印 刷 ・ 同 関 連 業	2,601	466	17.9	1,526	71	4.7	1,075	395	36.7
16.17 化学, 石油・石炭製品製造業	2,228	94	4.2	1,542	12	0.8	686	82	12.0
18 プラスチック製品製造業	1,502	279	18.6	771	31	4.0	731	248	33.9
21 窯業・土石製品製造業	2,189	273	12.5	1,054	2	0.2	1,135	271	23.9
24 金 属 製 品 製 造 業	6,848	224	3.3	5,166	66	1.3	1,682	158	9.4
25 はん用機械器具製造業	3,279	313	9.5	2,609	179	6.9	670	134	20.0
26 生産用機械器具製造業	17,940	1,372	7.6	14,623	883	6.0	3,317	489	14.7
27 業務用機械器具製造業	1,988	74	3.7	1,491	30	2.0	497	44	8.9
28 電子部品・デバイス・電子回路製造業	7,891	4	0.1	5,753	1	0.0	2,138	3	0.1
29 電気機械器具製造業	5,087	265	5.2	3,439	129	3.8	1,648	136	8.3
30 情報通信機械器具製造業	2,455	11	0.4	1,539	0	0.0	916	11	1.2
31 輸送用機械器具製造業	2,483	0	0.0	2,350	0	0.0	133	0	0.0
32.20 その他, なめし革等製造業	631	128	20.3	253	39	15.4	378	89	23.5
E 一 括 産 業 1	2,835	236	8.3	2,010	112	5.6	825	124	15.0
E 一 括 産 業 2	2,891	337	11.7	1,966	99	5.0	925	238	25.7
I 1 卸 売 業	29,899	4,031	13.5	19,665	1,071	5.4	10,234	2,960	28.9
2 小 売 業	54,450	35,415	65.0	21,294	10,603	49.8	33,156	24,812	74.8
M 75 宿 泊 業	5,022	2,261	45.0	2,131	852	40.0	2,891	1,409	48.7
M 一 括 産 業	28,711	20,527	71.5	10,226	5,476	53.5	18,485	15,051	81.4
P 83 医 療 業	29,052	7,130	24.5	5,970	1,090	18.3	23,082	6,040	26.2
P 一 括 産 業	38,004	16,544	43.5	9,709	3,527	36.3	28,295	13,017	46.0
R 91 職 業 紹 介 ・ 労 働 者 派 遣 業	4,108	972	23.7	1,987	244	12.3	2,121	728	34.3
92 その他の事業サービス業	18,567	6,083	32.8	11,492	2,474	21.5	7,075	3,609	51.0
R 一 括 産 業	7,239	1,363	18.8	5,603	667	11.9	1,636	696	42.5

(注) 第1-1表(注)1,2参照

第3-2表 産業別、男女別 常用労働者数及びパートタイム労働者比率

(規模30人以上)

(単位 人、%)

産 業	計			男 子			女 子		
	本 月 末 労 働 者 数	う ち パートタイム 労 働 者 数	う ち パートタイム 労 働 者 比 率	本 月 末 労 働 者 数	う ち パートタイム 労 働 者 数	う ち パートタイム 労 働 者 比 率	本 月 末 労 働 者 数	う ち パートタイム 労 働 者 数	う ち パートタイム 労 働 者 比 率
調 査 産 業 計	233,252	64,548	27.7	118,309	16,534	14.0	114,943	48,014	41.8
D 建 設 業	6,951	329	4.7	5,653	149	2.6	1,298	180	13.9
E 製 造 業	60,877	4,944	8.1	41,502	1,508	3.6	19,375	3,436	17.7
F 電 気・ガ 斯・熱 供 給・水 道 業	2,101	0	0.0	1,711	0	0.0	390	0	0.0
G 情 報 通 信 業	6,416	135	2.1	4,459	22	0.5	1,957	113	5.8
H 運 輸 業 , 郵 便 業	15,043	7,107	47.2	8,345	2,001	24.0	6,698	5,106	76.2
I 卸 売 業 , 小 売 業	33,459	15,473	46.2	15,701	4,184	26.6	17,758	11,289	63.6
J 金 融 業 , 保 険 業	5,804	283	4.9	2,501	33	1.3	3,303	250	7.6
K 不 動 産 業 , 物 品 賃 貸 業	482	230	47.7	280	91	32.5	202	139	68.8
L 学 術 研 究 , 専 門・技 術 サ ー ビ ス 業	5,035	431	8.6	3,715	144	3.9	1,320	287	21.7
M 宿 泊 業 , 飲 食 サ ー ビ ス 業	10,137	7,294	72.0	4,369	2,893	66.2	5,768	4,401	76.3
N 生 活 関 連 サ ー ビ ス 業 , 娯 楽 業	5,444	3,330	61.2	2,265	1,061	46.8	3,179	2,269	71.4
O 教 育 , 学 習 支 援 業	18,969	6,861	36.2	5,578	1,009	18.1	13,391	5,852	43.7
P 医 療 , 福 祉	40,701	12,193	30.0	8,247	1,249	15.1	32,454	10,944	33.7
Q 複 合 サ ー ビ ス 事 業	2,221	395	17.8	1,659	104	6.3	562	291	51.8
R サ ー ビ ス 業 (他 に 分 類 さ れ な い も の)	19,612	5,543	28.3	12,324	2,086	16.9	7,288	3,457	47.4
E 09.10 食 料 品 , た ば こ 製 造 業	6,488	2,050	31.6	2,174	293	13.5	4,314	1,757	40.7
11 織 維 工 業	5,543	239	4.3	3,418	53	1.6	2,125	186	8.8
14 パ ル プ・紙・紙 加 工 品 製 造 業	657	37	5.6	567	22	3.9	90	15	16.7
15 印 刷・同 関 連 業	2,189	322	14.7	1,271	48	3.8	918	274	29.8
16.17 化 学 , 石 油・石 炭 製 品 製 造 業	1,839	45	2.4	1,275	12	0.9	564	33	5.9
18 プ ラ ス チ ッ ク 製 品 製 造 業	1,502	279	18.6	771	31	4.0	731	248	33.9
21 窯 業・土 石 製 品 製 造 業	1,402	11	0.8	1,054	2	0.2	348	9	2.6
24 金 属 製 品 製 造 業	3,779	91	2.4	2,583	25	1.0	1,196	66	5.5
25 は ん 用 機 械 器 具 製 造 業	2,570	196	7.6	2,017	62	3.1	553	134	24.2
26 生 産 用 機 械 器 具 製 造 業	14,728	1,096	7.4	12,098	757	6.3	2,630	339	12.9
27 業 務 用 機 械 器 具 製 造 業	1,789	66	3.7	1,329	30	2.3	460	36	7.8
28 電 子 部 品・デ バ イ ス・電 子 回 路 製 造 業	7,891	4	0.1	5,753	1	0.0	2,138	3	0.1
29 電 気 機 械 器 具 製 造 業	2,668	176	6.6	1,536	40	2.6	1,132	136	12.0
30 情 報 通 信 機 械 器 具 製 造 業	2,455	11	0.4	1,539	0	0.0	916	11	1.2
31 輸 送 用 機 械 器 具 製 造 業	1,043	0	0.0	910	0	0.0	133	0	0.0
32.20 そ の 他 , な め し 革 等 製 造 業	631	128	20.3	253	39	15.4	378	89	23.5
E 一 括 産 業 1	1,828	116	6.3	1,512	72	4.8	316	44	13.9
E 一 括 産 業 2	1,875	77	4.1	1,442	21	1.5	433	56	12.9
I 1 卸 売 業	12,670	2,331	18.4	8,189	982	12.0	4,481	1,349	30.1
2 小 売 業	20,789	13,142	63.2	7,512	3,202	42.6	13,277	9,940	74.9
M 75 宿 泊 業	3,314	1,591	48.0	1,341	549	40.9	1,973	1,042	52.8
M 一 括 産 業	6,823	5,703	83.6	3,028	2,344	77.4	3,795	3,359	88.5
P 83 医 療 業	21,807	4,219	19.3	5,094	713	14.0	16,713	3,506	21.0
P 一 括 産 業	18,894	7,974	42.2	3,153	536	17.0	15,741	7,438	47.3
R 91 職 業 紹 介・労 働 者 派 遣 業	3,589	937	26.1	1,785	220	12.3	1,804	717	39.7
92 そ の 他 の 事 業 サ ー ビ ス 業	13,317	4,469	33.6	8,024	1,776	22.1	5,293	2,693	50.9
R 一 括 産 業	2,706	137	5.1	2,515	90	3.6	191	47	24.6

(注) 第1-1表(注)1,2参照

第4表 規模別、男女別 常用労働者の1人平均月間現金給与額

(単位 円)

規 模	計					男 子			女 子		
	現 金 給 与 総 額	きまって 支給する		特別に支 払われた	現 金 給 与 総 額	きまって 支給する	特別に支 払われた	現 金 給 与 総 額	きまって 支給する	特別に支 払われた	
		うち所定 内給与	うち超過 労働給与								給 与
100人以上	538,492	292,671	267,059	25,612	245,821	667,384	351,825	315,559	395,388	226,994	168,394
30～99人	382,795	238,113	223,000	15,113	144,682	475,498	297,166	178,332	293,220	181,052	112,168
5～29人	336,376	226,525	216,396	10,129	109,851	416,777	281,243	135,534	251,704	168,901	82,803

第5表 規模別、男女別 常用労働者の1人平均月間出勤日数及び実労働時間数

(単位 日、時間)

規 模	計				男 子				女 子			
	出勤 日数	総実労 働時間	所定内 労働時間	所定外 労働時間	出勤 日数	総実労 働時間	所定内 労働時間	所定外 労働時間	出勤 日数	総実労 働時間	所定内 労働時間	所定外 労働時間
100人以上	19.2	149.7	139.0	10.7	19.5	160.3	145.7	14.6	18.9	138.0	131.6	6.4
30～99人	19.0	145.6	135.9	9.7	20.1	165.3	151.5	13.8	17.9	126.5	120.8	5.7
5～29人	18.8	140.3	132.4	7.9	19.6	155.9	143.9	12.0	17.9	123.8	120.2	3.6

第6-1表 産業別、就業形態別 常用労働者の月間現金給与額及び出勤日数、実労働時間数

(規模5人以上)

(単位 円、日、時間)

産 業		現金給与額					出勤日数	実労働時間		
		現金給与総額	きまって支給する給与	うち		特別に支払われた給与		総実労働時間	所定内労働時間	所定外労働時間
				所定内給与	超過労働給与					
一般労働者	調査産業計	533,984	313,706	292,097	21,609	220,278	20.6	170.6	158.2	12.4
	製造業	439,265	300,779	272,456	28,323	138,486	20.4	172.8	157.4	15.4
	卸売業, 小売業	459,699	296,393	284,798	11,595	163,306	21.1	172.0	163.8	8.2
	医療, 福祉	604,156	333,788	311,763	22,025	270,368	20.9	160.3	154.5	5.8
パートタイム労働者	調査産業計	111,459	99,341	96,969	2,372	12,118	15.2	85.5	83.6	1.9
	製造業	131,019	122,335	119,425	2,910	8,684	18.2	111.2	108.2	3.0
	卸売業, 小売業	107,904	104,297	102,194	2,103	3,607	16.4	94.6	91.8	2.8
	医療, 福祉	126,701	103,058	100,529	2,529	23,643	16.0	78.6	78.1	0.5

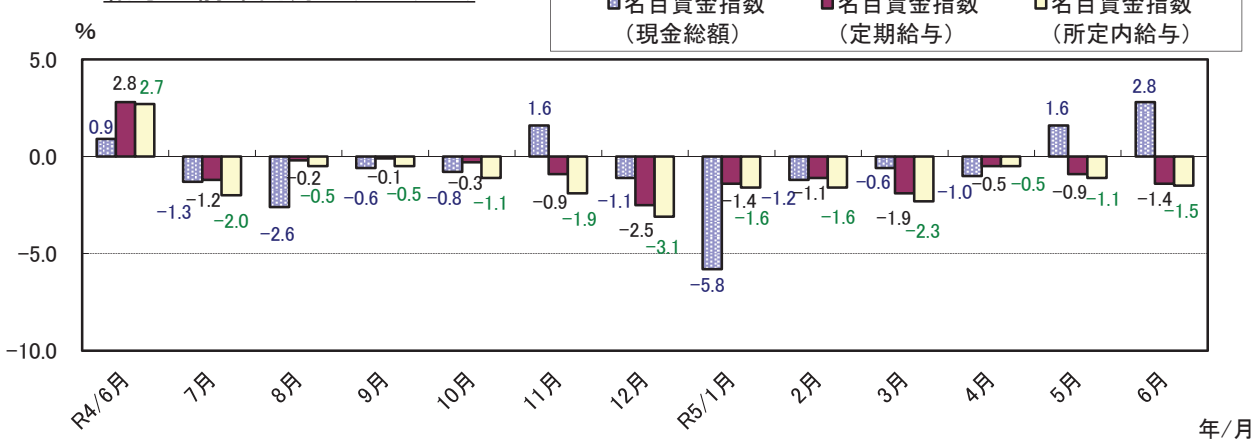
第6-2表 産業別、就業形態別 常用労働者の月間現金給与額及び月間出勤日数、実労働時間数

(規模30人以上)

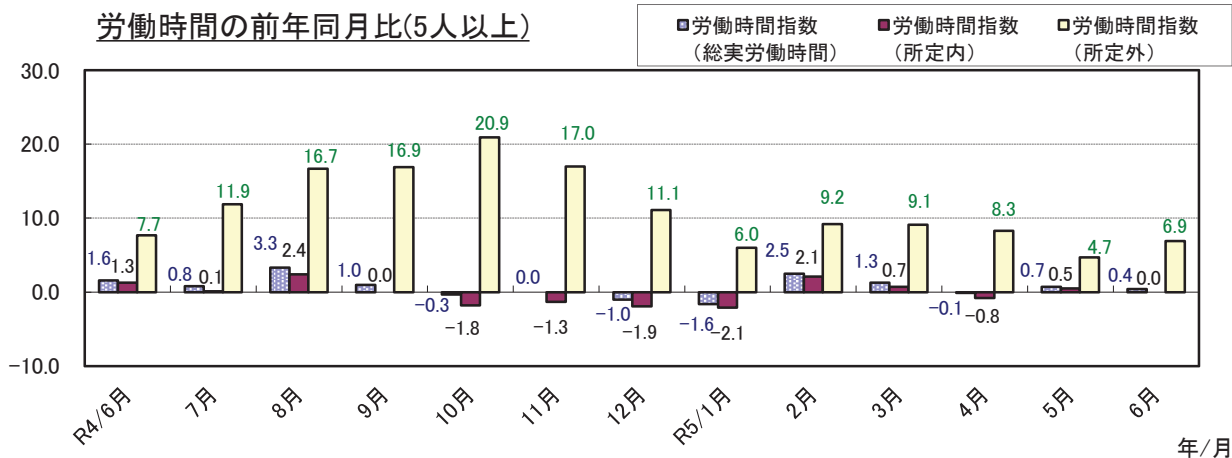
(単位 円、日、時間)

産 業		現金給与額					出勤日数	実労働時間		
		現金給与総額	きまって支給する給与	うち		特別に支払われた給与		総実労働時間	所定内労働時間	所定外労働時間
				所定内給与	超過労働給与					
一般労働者	調査産業計	585,744	323,953	297,221	26,732	261,791	20.3	169.2	155.9	13.3
	製造業	485,419	313,224	281,297	31,927	172,195	20.2	173.6	157.0	16.6
	卸売業, 小売業	561,227	295,967	283,368	12,599	265,260	20.4	166.7	159.0	7.7
	医療, 福祉	610,261	342,991	317,822	25,169	267,270	20.4	158.4	151.5	6.9
パートタイム労働者	調査産業計	123,019	108,289	105,250	3,039	14,730	15.8	90.7	88.7	2.0
	製造業	151,337	137,062	132,301	4,761	14,275	18.0	118.5	113.5	5.0
	卸売業, 小売業	116,258	109,949	107,974	1,975	6,309	17.5	102.3	100.9	1.4
	医療, 福祉	116,602	102,784	100,253	2,531	13,818	14.8	72.1	71.5	0.6

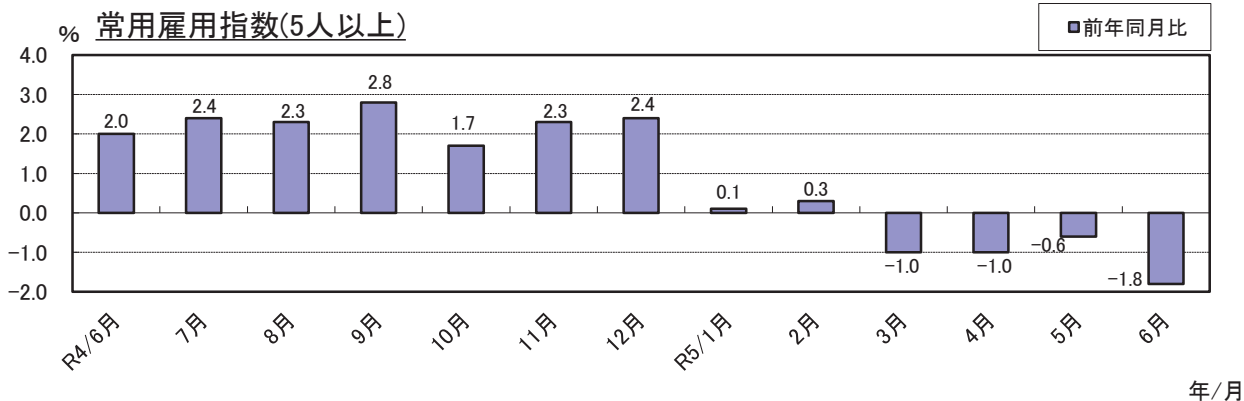
給与の前年同月比(5人以上)



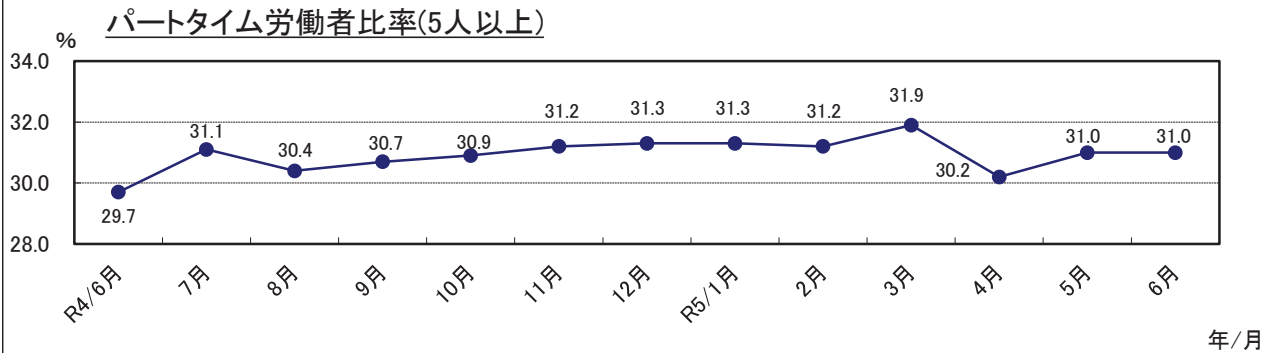
労働時間の前年同月比(5人以上)



常用雇用指数(5人以上)



パートタイム労働者比率(5人以上)



賃金・労働時間・雇用の動きをキャッチする

毎月勤労統計調査

厚生労働省が実施する
重要な調査です。

ご理解とご提出を

調査票提出、
結果閲覧には、
インターネットが便利です。

調査結果は、
事業主の皆様にも
賃金管理の指針として
ご利用頂いています。



特別調査にも
ご協力を！
毎年夏に1回
行われます。



毎(まい)と勤(きん)の約束

調査で知り得た情報についての秘密は必ず守ります。
また調査によって集められた情報は、
統計を作成するためだけに使用されます。
税金徴収の資料や労働局の調査などに使われることは
絶対にありません。

調査結果は経済指標の一つとして、
また、社会保障制度を検討する際の基礎資料として
使われています。

事業所の皆様、調査にご理解をお願いします。

国の調査名をかたって不正に情報を収集する「かたい調査」には十分ご注意ください。

厚生労働省・都道府県

<http://www.mhlw.go.jp/>

<調査結果のおもな利用>

各種経済指標作成の基礎資料となるほか、**失業給付**の額、労働災害の**休業補償**の額、労災保険の**保険給付額**、**遺族補償一時金**、**未払い賃金**の立替払いの最高限度額、**最低賃金**の決定、**労働時間**の短縮(年1800時間)、建設工事の**労務単価**などの算定にもちいられています。

(問い合わせ) 〒920-8580 金沢市鞍月1丁目1番地

石川県統計情報室 毎月勤労統計担当

電話 076-225-1344

FAX 076-225-1345

E-mail toukei@pref.ishikawa.lg.jp

URL <https://toukei.pref.ishikawa.lg.jp/>