

毎月勤労統計調査地方調査結果速報

令和 5年 8月分

< 石川県の賃金・労働時間・雇用の動き >

[事業所規模 5人以上]

前年同月と比較すると、

・ 定期給与は、	0. 1 % 減少
・ 所定外労働時間は、	1. 0 % 減少
・ 常用労働者数は、	1. 9 % 減少

[事業所規模 30人以上]

(前年同月比)

・ 定期給与は、	1. 8 % 減少
・ 所定外労働時間は、	6. 9 % 減少
・ 常用労働者数は、	0. 7 % 減少

1 利用上の注意

(1) 平成29年1月分から、平成25年10月に改訂された日本標準産業分類に基づき表章している。ただし、表章産業の名称に変更はなく、平成28年以前の結果と単純に接続させている。

平成22年1月分から平成28年12月分までは、日本標準産業分類（平成19年11月改定）に基づき表章している。平成21年以前の結果との接続については、石川県統計情報室ホームページ (<https://toukei.pref.ishikawa.lg.jp/dl/1983/hyousyou.pdf>) を参照のこと。

(2) 指数計算の基準数値は、令和2年=100である。

指数は、それぞれの時系列変化をみるために作成したものであり、項目相互を比較するものではない。

2 統計表に用いる符号

「0」, 「0.0」	単位未満
「***」	該当数値なし
「…」	不詳又は比較数値なし
「X」	調査事業所が少ないため秘匿した。
「△」	負数又は減少

毎月勤労統計調査地方調査の説明

1 調査の目的

この調査は、統計法に基づく基幹統計であって、雇用、給与及び労働時間などの毎月の変動を明らかにすることを目的としている。

2 調査の対象

この調査の対象は、日本標準産業分類に定める鉱業、採石業、砂利採取業、建設業、製造業、電気・ガス・熱供給・水道業、情報通信業、運輸業、郵便業、卸売業、小売業、金融業、保険業、不動産業、物品賃貸業、学術研究、専門・技術サービス業、宿泊業、飲食サービス業、生活関連サービス業、娯楽業、教育、学習支援業、医療、福祉、複合サービス事業、サービス業（他に分類されないもの）において**常時5人以上**の常用労働者を雇用する民営、公営の事業所の中から、産業別・規模別に抽出された**約700事業所を対象**として調査を行っている。
なお、公表は都道府県単位で表章している。

3 調査事項の定義

(1) 現金給与額

・「**現金給与額**」とは、所得税、社会保険料、組合費、購買代金などを差し引く以前の**総額(税込み)**のことである。実際の支払額(手取額)のことではない。

・「**きまって支給する給与**」とは**定期給与**のことであり、労働契約、団体協約あるいは事業所の給与規則などによってあらかじめ定められて支給される給与のことである。**所定内給与と所定外給与(超過労働給与)**に分けられる。

・「**所定外給与**」とは、所定の労働時間を超える労働に対して支給される超勤手当や、休日労働、深夜労働に対して支給される給与、時間外手当、早朝出勤手当、休日手当、深夜手当などである。

・「**特別に支払われた給与**」とは、盆、暮等の賞与、3か月を超える期間で算定される給与、ベースアップの差額追加分及び支給事由の発生が不確実な給与等のことである。

・「**現金給与総額**」とは、「きまって支給する給与」と「特別に支払われた給与」の合計額である。

(2) 実労働時間数

・調査期間中に労働者が実際に労働した時間数のことである。休憩時間は、給与が支給されていると否にかかわらず除かれるが、鉱業の坑内夫の休憩時間やいわゆる手待時間は含める。本来の職務外として行われる宿日直の時間は含めない。

(3) 出勤日数

・調査期間中に労働者が実際に出勤した日数のことである。事業所に出勤しない日は有給でも出勤日にならないが、1日のうち1時間でも就業すれば出勤日となる。

(4) 常用労働者(パートタイム労働者を含む)

・「**常用労働者**」とは、次のいずれかに該当する労働者のことである。

ア 期間を定めずに、雇われている者

イ 1か月以上の期間を定めて雇われている者

・「**パートタイム労働者**」とは、常用労働者のうち、次のいずれかに該当する労働者のことである。

ア 1日の所定労働時間が一般の労働者よりも短い者

イ 1日の所定労働時間が一般の労働者と同じで1週の所定労働日数が一般の労働者より短い者

・「**一般労働者**」とは、常用労働者のうち「パートタイム労働者」以外の労働者のことである。

4 調査結果の算定

- (1) この調査結果の数値は、調査事業所の報告をもとに、事業所規模区分(100人以上、30~99人、5~29人)ごとに復元し、推計したものである。

各区分の統計表の詳細については、お問い合わせ願います。

(注) 調査事業所のうち30人以上の抽出方法は、従来の2~3年に一度行う総入替え方式から、毎年1月分調査時に行う部分入替え方式に平成30年から変更した。指数は令和4年1月分から令和2年平均を100とする令和2年基準とすることに伴い、令和4年1月分以降と比較できるように、令和3年12月分までの指数を令和2年平均が100となるように改訂した。令和3年12月分までの増減率は、一部を除き、改訂前の指数で計算しているため、改訂後の指数で計算した場合と必ずしも一致しない。常用雇用指数及びその増減率は、令和4年1月分時に労働者数推計を当時利用できる最新のデータ(平成28年経済センサス活動調査等)に基づき更新(ベンチマーク更新)し、過去に遡って改訂している。そのため令和4年の賃金と労働時間の前年同月比には一定のギャップ(断層)が生じている。

結 果 の 概 要

(令和5年8月分)

事業所規模5人以上 調査産業計 (常用労働者：パートタイム含む)

1 賃金の動き

現金給与総額は	259,233 円	前年同月比	0.1%
うち、定期給与は、	246,105 円	前年同月比	△ 0.1%

2 労働時間の動き

総実労働時間は、	133.0 時間	前年同月比	△ 2.2%
うち、所定内労働時間は、	123.9 時間	前年同月比	△ 2.3%
所定外労働時間は、	9.1 時間	前年同月比	△ 1.0%
製造業の所定外労働時間は、	12.7 時間	前年同月比	△ 8.0%

3 雇用の動き

常用労働者数は、	425,586 人	前年同月比	△ 1.9%
パートタイム労働者比率(男女計)は、	32.4 %	前年同月差	2.0ポイント
男性では、	17.0 %		
女性では、	47.3 %		

事業所規模30人以上 調査産業計 (常用労働者：パートタイム含む)

1 賃金の動き		(前年同月比)
現金給与総額	271,889 円	△ 1.6%
うち、定期給与	263,954 円	△ 1.8%
2 労働時間の動き		
総実労働時間	137.3 時間	△ 3.4%
うち、所定内労働時間	127.9 時間	△ 3.1%
所定外労働時間	9.4 時間	△ 6.9%
製造業の所定外労働時間	13.9 時間	△ 9.2%
3 雇用の動き		
常用労働者数	234,137 人	△ 0.7%

表1 産業別「現金給与額」の比較

産 業 別	現金給与総額			きまって支給する給与			特別に支払われた給与	
	実数	前月比	前年同月比	実数	前月比	前年同月比	実数	前年同月差
	円	%	%	円	%	%	円	円
(事業所規模5人以上)								
TL 調査産業計	259,233	△ 27.2	0.1	246,105	△ 1.4	△ 0.1	13,128	531
D 建設業	387,483	△ 33.4	6.7	334,174	△ 0.2	8.9	53,309	△ 2,705
E 製造業	296,200	△ 41.9	1.9	284,480	△ 0.4	3.3	11,720	△ 3,532
F 電気・ガス・熱供給・水道業	404,518	11.6	2.0	386,428	6.7	△ 2.6	18,090	18,090
G 情報通信業	336,852	△ 27.2	△ 2.4	336,260	△ 1.1	△ 2.0	592	△ 1,086
H 運輸業, 郵便業	244,517	△ 22.2	△ 17.9	236,633	△ 4.1	△ 18.4	7,884	4
I 卸売業, 小売業	214,159	△ 25.6	6.3	205,747	0.1	4.6	8,412	3,382
J 金融業, 保険業	446,877	3.7	△ 0.1	363,309	△ 1.5	8.0	83,568	△ 27,625
K 不動産業, 物品賃貸業	244,841	△ 18.7	△ 14.7	241,702	△ 4.0	△ 15.2	3,139	1,104
L 学術研究, 専門・技術サービス業	302,251	△ 44.6	△ 21.0	302,251	△ 4.4	△ 17.4	0	△ 16,343
M 宿泊業, 飲食サービス業	120,520	△ 11.8	△ 15.7	114,050	△ 1.7	△ 12.0	6,470	△ 6,946
N 生活関連サービス業, 娯楽業	323,868	15.7	58.5	226,798	△ 5.1	14.1	97,070	91,383
O 教育, 学習支援業	263,472	△ 8.7	△ 5.2	263,455	△ 4.3	△ 5.2	17	△ 27
P 医療, 福祉	249,200	△ 23.3	△ 1.8	248,230	△ 0.9	△ 0.6	970	△ 2,818
Q 複合サービス事業	312,224	△ 1.2	4.2	311,497	2.1	4.2	727	457
R サービス業 (他に分類されないもの)	228,258	△ 19.3	5.7	224,608	0.6	4.6	3,650	2,423
(事業所規模30人以上)								
TL 調査産業計	271,889	△ 33.7	△ 1.6	263,954	0.0	△ 1.8	7,935	424
D 建設業	344,079	△ 58.9	△ 8.1	331,868	△ 1.5	△ 8.4	12,211	248
E 製造業	308,673	△ 45.8	3.7	298,942	△ 0.1	2.5	9,731	3,788
F 電気・ガス・熱供給・水道業	414,370	8.3	△ 0.4	414,370	8.1	△ 0.5	0	0
G 情報通信業	363,620	△ 21.0	2.5	362,691	△ 1.2	2.2	929	911
H 運輸業, 郵便業	222,932	△ 27.9	△ 29.5	222,905	△ 3.2	△ 27.0	27	△ 11,236
I 卸売業, 小売業	220,392	△ 35.4	4.6	212,046	1.0	0.8	8,346	8,056
J 金融業, 保険業	491,933	23.2	△ 10.9	348,109	1.4	△ 3.8	143,824	△ 46,159
K 不動産業, 物品賃貸業	256,232	△ 40.4	△ 17.0	256,232	△ 17.0	△ 17.0	0	0
L 学術研究, 専門・技術サービス業	376,991	△ 49.8	△ 1.7	376,991	1.6	△ 1.5	0	△ 1,130
M 宿泊業, 飲食サービス業	140,230	△ 9.3	△ 0.8	136,468	1.6	△ 1.8	3,762	1,308
N 生活関連サービス業, 娯楽業	146,820	△ 15.4	3.7	146,770	6.7	4.4	50	△ 915
O 教育, 学習支援業	278,770	△ 3.0	△ 1.2	278,743	△ 3.1	△ 1.2	27	△ 43
P 医療, 福祉	267,544	△ 28.4	△ 1.7	267,539	△ 0.2	△ 1.7	5	△ 144
Q 複合サービス事業	X	X	X	X	X	X	X	X
R サービス業 (他に分類されないもの)	219,129	△ 18.1	1.6	218,506	2.0	1.5	623	184

(注) 調査産業計の中には鉱業, 採石業, 砂利採取業を含む。

表2 産業別「労働時間」の比較

産 業 別	出勤日数			総実労働時間			所定内労働時間			所定外労働時間		
	実数	前月差	前年同月差	実数	前月比	前年同月比	実数	前月比	前年同月比	実数	前月比	前年同月比
	日	日	日	時間	%	%	時間	%	%	時間	%	%
(事業所規模5人以上)												
TL 調査産業計	17.5	△ 1.1	△ 0.4	133.0	△ 6.1	△ 2.2	123.9	△ 6.0	△ 2.3	9.1	△ 7.1	△ 1.0
D 建設業	19.4	△ 1.6	0.0	164.2	△ 5.5	△ 1.0	147.4	△ 7.6	△ 0.7	16.8	16.7	△ 2.3
E 製造業	17.8	△ 2.2	△ 0.5	146.4	△ 10.9	△ 3.7	133.7	△ 11.1	△ 3.3	12.7	△ 9.3	△ 8.0
F 電気・ガス・熱供給・水道業	18.7	1.9	0.0	170.4	9.5	△ 2.7	153.6	10.5	△ 1.5	16.8	1.8	△ 11.6
G 情報通信業	18.9	△ 1.0	△ 0.3	156.7	△ 3.8	0.5	144.3	△ 3.6	0.0	12.4	△ 7.5	5.1
H 運輸業，郵便業	18.3	△ 1.4	△ 0.4	152.2	△ 10.5	△ 6.9	136.6	△ 8.4	△ 6.8	15.6	△ 25.7	△ 7.7
I 卸売業，小売業	17.6	△ 0.7	0.2	127.3	△ 2.5	3.3	121.5	△ 3.2	3.5	5.8	16.0	1.7
J 金融業，保険業	18.7	0.1	0.4	147.8	△ 0.3	4.7	137.2	△ 0.1	4.6	10.6	△ 3.6	6.0
K 不動産業，物品賃貸業	17.3	△ 1.2	△ 1.2	148.3	△ 5.6	△ 2.5	130.5	△ 6.3	△ 7.3	17.8	△ 0.5	56.3
L 学術研究，専門・技術サービス業	17.9	△ 1.5	△ 1.3	137.0	△ 9.5	△ 15.6	127.0	△ 9.3	△ 11.7	10.0	△ 11.5	△ 44.7
M 宿泊業，飲食サービス業	14.3	0.2	△ 0.4	90.9	△ 3.0	△ 8.5	85.4	△ 1.4	△ 8.4	5.5	△ 21.4	△ 9.9
N 生活関連サービス業，娯楽業	15.4	△ 1.9	△ 0.8	135.5	△ 8.9	10.0	112.3	△ 9.0	1.5	23.2	△ 8.3	82.7
O 教育，学習支援業	16.1	△ 1.9	△ 1.3	117.7	△ 11.2	△ 9.4	112.5	△ 9.1	△ 9.4	5.2	△ 41.6	△ 8.8
P 医療，福祉	18.2	△ 0.3	△ 0.6	123.4	△ 1.2	△ 2.9	119.9	△ 1.3	△ 3.3	3.5	3.0	16.7
Q 複合サービス事業	19.3	0.1	△ 0.1	152.1	△ 0.6	△ 1.1	145.9	1.2	△ 2.6	6.2	△ 30.3	55.0
R サービス業 (他に分類されないもの)	17.5	△ 1.1	0.2	136.2	△ 5.3	1.8	127.7	△ 5.7	2.6	8.5	0.0	△ 8.6
(事業所規模30人以上)												
TL 調査産業計	17.8	△ 1.1	△ 0.5	137.3	△ 5.8	△ 3.4	127.9	△ 5.6	△ 3.1	9.4	△ 7.8	△ 6.9
D 建設業	18.2	△ 2.1	0.0	156.9	△ 9.4	△ 0.9	143.1	△ 9.9	0.2	13.8	△ 3.5	△ 11.0
E 製造業	17.7	△ 2.4	△ 0.4	149.0	△ 11.5	△ 3.1	135.1	△ 11.5	△ 2.4	13.9	△ 11.5	△ 9.2
F 電気・ガス・熱供給・水道業	18.5	2.2	0.4	174.8	11.0	△ 0.7	155.5	12.4	0.4	19.3	1.1	△ 8.5
G 情報通信業	19.0	△ 1.3	△ 0.4	157.5	△ 4.9	1.2	143.7	△ 4.6	△ 0.9	13.8	△ 7.9	29.1
H 運輸業，郵便業	18.3	△ 0.9	△ 0.7	138.7	△ 6.3	△ 17.8	128.3	△ 5.6	△ 14.9	10.4	△ 14.1	△ 42.3
I 卸売業，小売業	18.4	△ 0.6	0.0	133.8	△ 1.8	1.7	127.9	△ 2.6	1.8	5.9	18.1	△ 1.6
J 金融業，保険業	18.7	△ 0.1	0.5	146.2	△ 1.8	5.0	135.1	△ 1.5	5.3	11.1	△ 5.1	2.8
K 不動産業，物品賃貸業	17.5	△ 1.9	△ 1.3	157.8	△ 15.2	△ 5.9	132.4	△ 12.4	△ 9.3	25.4	△ 27.0	18.1
L 学術研究，専門・技術サービス業	17.8	△ 0.9	0.0	144.0	△ 5.5	△ 3.4	132.4	△ 5.3	△ 2.2	11.6	△ 7.8	△ 14.6
M 宿泊業，飲食サービス業	15.7	△ 0.1	△ 0.1	104.0	1.1	△ 3.0	99.9	0.9	△ 2.8	4.1	5.2	△ 10.9
N 生活関連サービス業，娯楽業	13.0	0.0	△ 1.1	101.4	2.5	9.9	92.2	1.2	9.1	9.2	17.9	19.5
O 教育，学習支援業	17.0	△ 1.8	△ 1.2	125.8	△ 11.0	△ 6.1	119.1	△ 8.8	△ 6.8	6.7	△ 38.0	8.1
P 医療，福祉	18.4	△ 0.1	△ 0.9	127.9	0.0	△ 5.5	123.2	△ 0.3	△ 6.3	4.7	6.8	17.5
Q 複合サービス事業	X	X	X	X	X	X	X	X	X	X	X	X
R サービス業 (他に分類されないもの)	17.8	△ 0.7	△ 0.3	139.0	△ 2.4	△ 2.0	129.2	△ 2.7	△ 0.8	9.8	2.1	△ 15.5

(注) 1 表1(注)参照

2 総実労働時間＝所定内労働時間＋所定外労働時間

表3 産業別「推計労働者数」及び「労働異動率」の比較

産 業 別	推計常用労働者数				労働移動率	
	本末常用労働者数	前月比	前年同月比	構成比	入職率	離職率
	人	%	%	%	%	%
(事業所規模5人以上)						
TL 調査産業計	425,586	0.5	△ 1.9	100.0	1.40	1.82
D 建設業	22,568	△ 4.5	△ 13.7	5.3	1.61	6.09
E 製造業	83,592	3.4	△ 0.7	19.6	0.88	0.63
F 電気・ガス・熱供給・水道業	2,041	△ 2.2	△ 17.5	0.5	1.05	3.21
G 情報通信業	9,985	△ 0.6	4.5	2.3	0.83	1.45
H 運輸業, 郵便業	21,065	△ 1.0	△ 1.8	4.9	0.52	1.53
I 卸売業, 小売業	83,317	△ 0.5	△ 2.3	19.6	1.11	1.64
J 金融業, 保険業	9,852	△ 0.6	0.1	2.3	0.43	1.01
K 不動産業, 物品賃貸業	4,353	2.9	1.9	1.0	3.16	0.38
L 学術研究, 専門・技術サービス業	10,394	△ 0.4	0.8	2.4	0.12	0.50
M 宿泊業, 飲食サービス業	35,083	5.8	△ 0.1	8.2	2.46	1.80
N 生活関連サービス業, 娯楽業	12,587	△ 1.7	0.8	3.0	3.57	5.33
O 教育, 学習支援業	29,358	△ 2.2	2.1	6.9	2.19	4.38
P 医療, 福祉	67,481	0.7	△ 4.2	15.9	1.89	1.12
Q 複合サービス事業	4,019	△ 1.6	1.2	0.9	0.00	1.52
R サービス業 (他に分類されないもの)	29,891	0.1	1.8	7.0	1.00	0.93
(事業所規模30人以上)						
TL 調査産業計	234,137	0.4	△ 0.7	100.0	0.97	1.60
D 建設業	6,880	△ 0.4	0.2	2.9	0.12	0.49
E 製造業	63,353	3.8	3.3	27.1	0.41	0.71
F 電気・ガス・熱供給・水道業	1,754	0.3	△ 19.6	0.7	1.26	1.09
G 情報通信業	6,375	△ 0.3	2.5	2.7	0.59	0.91
H 運輸業, 郵便業	14,933	△ 0.5	△ 0.3	6.4	0.73	1.28
I 卸売業, 小売業	32,834	△ 2.0	△ 1.2	14.0	0.85	2.77
J 金融業, 保険業	5,736	△ 0.2	△ 0.4	2.4	0.75	0.92
K 不動産業, 物品賃貸業	473	△ 2.1	1.3	0.2	1.24	3.31
L 学術研究, 専門・技術サービス業	4,985	△ 0.8	3.2	2.1	0.24	1.03
M 宿泊業, 飲食サービス業	10,154	△ 1.0	△ 2.9	4.3	2.28	3.26
N 生活関連サービス業, 娯楽業	5,466	△ 0.7	6.7	2.3	0.67	1.34
O 教育, 学習支援業	18,906	△ 1.9	3.8	8.1	2.94	4.78
P 医療, 福祉	40,438	0.0	△ 7.9	17.3	1.08	1.00
Q 複合サービス事業	X	X	X	X	X	X
R サービス業 (他に分類されないもの)	19,633	0.0	△ 1.3	8.4	1.12	1.07

(注) 1 表1(注)参照

2 入(離)職率=入(離)職者数÷常用労働者数×100

指数表
[事業所規模5人以上]

第1表 産業別名目賃金指数(現金給与総額)

令和2年=100

	調査産業計	建設業	製造業	電気・ガス・熱供給・水道業	情報通信業	運輸業、郵便業	卸売業、小売業	金融業、保険業	不動産業、物品賃貸業	学術研究、専門・技術サービス業	宿泊業、飲食サービス業	生活関連サービス業、娯楽業	教育、学習支援業	医療、福祉	複合サービス事業	サービス業(他に分類されないもの)
令和3年平均	99.9	96.4	105.2	100.6	89.1	96.7	96.5	91.8	131.3	101.2	98.8	98.1	126.6	95.3	101.1	98.3
令和4年平均	100.2	90.8	106.1	90.5	100.4	109.5	84.7	143.3	130.5	113.4	114.2	89.2	117.0	96.9	101.9	104.2
令和5年 3月	86.6	75.0	94.5	70.5	91.1	84.4	74.1	111.4	94.0	90.2	110.9	88.6	101.9	83.6	87.0	91.5
4月	85.3	72.0	87.0	71.6	80.2	86.1	77.0	109.1	92.1	88.3	111.6	86.0	106.3	83.7	81.8	92.5
5月	86.7	74.5	87.8	76.3	78.1	80.4	74.3	131.3	91.8	148.8	111.9	98.6	88.3	84.1	95.5	92.5
6月	136.2	98.2	123.4	132.7	167.4	92.6	107.3	312.2	145.7	184.0	114.5	102.1	220.2	144.6	196.0	144.5
7月	120.4	141.8	155.4	65.3	107.9	105.4	104.7	136.6	112.9	134.1	119.0	131.2	95.3	107.9	82.3	115.3
8月	87.6	94.4	90.3	72.9	78.5	82.0	77.9	141.7	91.8	74.3	104.9	151.8	87.0	82.8	81.3	93.1
前月比(%)	△ 27.2	△ 33.4	△ 41.9	11.6	△ 27.2	△ 22.2	△ 25.6	3.7	△ 18.7	△ 44.6	△ 11.8	15.7	△ 8.7	△ 23.3	△ 1.2	△ 19.3
前年同月比(%)	0.1	6.7	1.9	2.0	△ 2.4	△ 17.9	6.3	△ 0.1	△ 14.7	△ 21.0	△ 15.7	58.5	△ 5.2	△ 1.8	4.2	5.7

(注) 調査産業計の中には鉱業、採石業、砂利採取業を含む。

第2表 産業別名目賃金指数(きまって支給する給与)

	調査産業計	建設業	製造業	電気・ガス・熱供給・水道業	情報通信業	運輸業、郵便業	卸売業、小売業	金融業、保険業	不動産業、物品賃貸業	学術研究、専門・技術サービス業	宿泊業、飲食サービス業	生活関連サービス業、娯楽業	教育、学習支援業	医療、福祉	複合サービス事業	サービス業(他に分類されないもの)
令和3年平均	99.4	97.9	102.9	99.8	90.1	101.2	96.1	96.3	128.6	99.6	97.4	95.8	124.5	94.7	99.8	97.0
令和4年平均	100.0	95.1	103.3	91.1	98.9	113.5	86.6	135.5	122.0	109.0	111.0	91.1	117.0	97.3	100.2	102.9
令和5年 3月	97.9	92.2	100.9	88.5	94.9	93.4	86.8	141.2	107.8	105.1	113.5	98.5	121.9	94.2	103.3	101.2
4月	100.5	90.0	103.3	90.0	97.3	97.3	88.3	137.6	106.9	107.5	114.3	95.6	134.5	98.0	104.0	103.8
5月	99.1	90.3	103.0	95.8	97.2	93.1	88.4	140.5	106.2	109.2	114.5	107.1	111.8	97.2	103.4	103.8
6月	100.2	98.8	103.5	75.7	96.3	97.0	90.4	140.7	106.8	110.1	110.7	100.0	112.5	98.1	105.5	105.8
7月	101.1	102.1	105.3	82.0	98.7	97.0	90.0	149.1	109.6	98.2	104.1	124.5	115.1	97.5	102.9	103.7
8月	99.7	101.9	104.9	87.5	97.6	93.0	90.1	146.8	105.2	93.9	102.3	118.2	110.1	96.6	105.1	104.3
前月比(%)	△ 1.4	△ 0.2	△ 0.4	6.7	△ 1.1	△ 4.1	0.1	△ 1.5	△ 4.0	△ 4.4	△ 1.7	△ 5.1	△ 4.3	△ 0.9	2.1	0.6
前年同月比(%)	△ 0.1	8.9	3.3	△ 2.6	△ 2.0	△ 18.4	4.6	8.0	△ 15.2	△ 17.4	△ 12.0	14.1	△ 5.2	△ 0.6	4.2	4.6

(注) 第1表(注)参照

第3表 産業別名目賃金指数(所定内給与)

	調査産業計	建設業	製造業	電気・ガス・熱供給・水道業	情報通信業	運輸業、郵便業	卸売業、小売業	金融業、保険業	不動産業、物品賃貸業	学術研究、専門・技術サービス業	宿泊業、飲食サービス業	生活関連サービス業、娯楽業	教育、学習支援業	医療、福祉	複合サービス事業	サービス業(他に分類されないもの)
令和3年平均	98.9	96.1	101.2	102.1	90.5	102.4	95.6	92.3	128.5	102.8	98.7	95.2	124.6	93.9	100.4	97.8
令和4年平均	99.1	94.9	100.8	94.1	98.5	114.1	86.7	127.0	125.3	110.2	111.7	90.5	113.4	96.2	100.4	103.7
令和5年 3月	97.0	90.3	98.2	91.1	95.0	96.8	87.8	134.7	110.5	106.2	112.8	96.3	118.5	91.7	99.8	101.9
4月	99.7	89.8	100.3	94.0	97.7	96.3	88.9	129.9	110.6	107.7	114.2	94.6	133.3	96.3	102.9	104.2
5月	98.8	91.3	102.1	96.0	99.5	93.3	89.5	134.1	109.9	109.5	114.6	105.7	108.3	95.5	101.2	104.9
6月	99.8	98.8	101.8	79.0	98.1	98.8	91.4	134.6	110.6	108.4	111.1	98.3	109.5	96.2	103.4	107.8
7月	100.1	100.6	103.1	83.8	100.7	94.6	90.8	142.0	107.0	99.3	103.5	121.1	111.6	95.6	101.9	104.7
8月	98.9	99.3	103.5	90.7	98.9	92.3	90.6	138.8	102.7	95.6	102.8	114.8	106.9	94.8	103.9	105.7
前月比(%)	△ 1.2	△ 1.3	0.4	8.2	△ 1.8	△ 2.4	△ 0.2	△ 2.3	△ 4.0	△ 3.7	△ 0.7	△ 5.2	△ 4.2	△ 0.8	2.0	1.0
前年同月比(%)	△ 0.2	3.4	4.0	△ 1.2	△ 0.3	△ 19.9	5.0	9.0	△ 18.5	△ 15.3	△ 11.8	11.0	△ 4.7	△ 0.8	2.4	5.0

(注) 第1表(注)参照

第4表 産業別実質賃金指数(現金給与総額)

	調査産業計	建設業	製造業	電気・ガス・熱供給・水道業	情報通信業	運輸業、郵便業	卸売業、小売業	金融業、保険業	不動産業、物品賃貸業	学術研究、専門・技術サービス業	宿泊業、飲食サービス業	生活関連サービス業、娯楽業	教育、学習支援業	医療、福祉	複合サービス事業	サービス業(他に分類されないもの)
令和3年平均	100.0	96.5	105.3	100.7	89.2	96.8	96.6	91.9	131.4	101.3	98.9	98.2	126.7	95.4	101.2	98.4
令和4年平均	98.0	88.8	103.8	88.6	98.2	107.1	82.9	140.2	127.7	111.0	111.7	87.3	114.5	94.8	99.7	102.0
令和5年 3月	83.0	71.8	90.5	67.5	87.3	80.8	71.0	106.7	90.0	86.4	106.2	84.9	97.6	80.1	83.3	87.6
4月	81.1	68.4	82.7	68.1	76.2	81.8	73.2	103.7	87.5	83.9	106.1	81.7	101.0	79.6	77.8	87.9
5月	82.4	70.8	83.5	72.5	74.2	76.4	70.6	124.8	87.3	141.4	106.4	93.7	83.9	79.9	90.8	87.9
6月	128.7	92.8	116.6	125.4	158.2	87.5	101.4	295.1	137.7	173.9	108.2	96.5	208.1	136.7	185.3	136.6
7月	113.2	133.3	146.1	61.4	101.4	99.1	98.4	128.4	106.1	126.0	111.8	123.3	89.6	101.4	77.3	108.4
8月	81.9	88.2	84.4	68.1	73.4	76.6	72.8	132.4	85.8	69.4	98.0	141.9	81.3	77.4	76.0	87.0
前月比(%)	△ 27.7	△ 33.8	△ 42.2	10.9	△ 27.6	△ 22.7	△ 26.0	3.1	△ 19.1	△ 44.9	△ 12.3	15.1	△ 9.3	△ 23.7	△ 1.7	△ 19.7
前年同月比(%)	△ 3.8	2.4	△ 2.1	△ 2.2	△ 6.1	△ 21.2	2.1	△ 4.1	△ 18.1	△ 24.2	△ 19.0	52.3	△ 9.0	△ 5.6	0.1	1.5

(注)1 第1表(注)参照

2 実質賃金指数は、名目賃金指数を金沢市の消費者物価指数(持家の帰属家賃を除く総合)[総務省統計局調]で除したものである。

第5表 産業別実質賃金指数(きまって支給する給与)

	調査産業計	建設業	製造業	電気・ガス・熱供給・水道業	情報通信業	運輸業、郵便業	卸売業、小売業	金融業、保険業	不動産業、物品賃貸業	学術研究、専門・技術サービス業	宿泊業、飲食サービス業	生活関連サービス業、娯楽業	教育、学習支援業	医療、福祉	複合サービス事業	サービス業(他に分類されないもの)
令和3年平均	99.5	98.0	103.0	99.9	90.2	101.3	96.2	96.4	128.7	99.7	97.5	95.9	124.6	94.8	99.9	97.1
令和4年平均	97.8	93.1	101.1	89.1	96.8	111.1	84.7	132.6	119.4	106.7	108.6	89.1	114.5	95.2	98.0	100.7
令和5年 3月	93.8	88.3	96.6	84.8	90.9	89.5	83.1	135.2	103.3	100.7	108.7	94.3	116.8	90.2	98.9	96.9
4月	95.5	85.6	98.2	85.6	92.5	92.5	83.9	130.8	101.6	102.2	108.7	90.9	127.9	93.2	98.9	98.7
5月	94.2	85.8	97.9	91.1	92.4	88.5	84.0	133.6	101.0	103.8	108.8	101.8	106.3	92.4	98.3	98.7
6月	94.7	93.4	97.8	71.6	91.0	91.7	85.4	133.0	100.9	104.1	104.6	94.5	106.3	92.7	99.7	100.0
7月	95.0	96.0	99.0	77.1	92.8	91.2	84.6	140.1	103.0	92.3	97.8	117.0	108.2	91.6	96.7	97.5
8月	93.2	95.2	98.0	81.8	91.2	86.9	84.2	137.2	98.3	87.8	95.6	110.5	102.9	90.3	98.2	97.5
前月比(%)	△ 1.9	△ 0.8	△ 1.0	6.1	△ 1.7	△ 4.7	△ 0.5	△ 2.1	△ 4.6	△ 4.9	△ 2.2	△ 5.6	△ 4.9	△ 1.4	1.6	0.0
前年同月比(%)	△ 4.0	4.5	△ 0.7	△ 6.4	△ 5.9	△ 21.6	0.5	3.8	△ 18.6	△ 20.6	△ 15.4	9.6	△ 8.9	△ 4.5	0.0	0.5

(注)1 第1表(注)参照

2 実質賃金指数は、名目賃金指数を金沢市の消費者物価指数(持家の帰属家賃を除く総合)[総務省統計局調]で除したものである。

第6表 産業別労働時間指数(総実労働時間)

	調査産業計	建設業	製造業	電気・ガス・熱供給・水道業	情報通信業	運輸業、郵便業	卸売業、小売業	金融業、保険業	不動産業、物品賃貸業	学術研究、専門・技術サービス業	宿泊業、飲食サービス業	生活関連サービス業、娯楽業	教育、学習支援業	医療、福祉	複合サービス事業	サービス業(他に分類されないもの)
令和3年平均	98.8	100.0	102.0	99.2	102.6	94.3	96.8	96.6	102.4	92.6	101.5	101.4	119.2	93.3	98.8	100.1
令和4年平均	99.8	103.1	104.4	100.1	96.4	100.1	93.9	102.6	97.4	93.9	115.5	94.4	127.3	92.4	99.2	102.6
令和5年 3月	100.0	102.5	102.0	106.2	99.8	97.1	95.7	107.3	98.1	96.9	124.7	98.1	127.9	90.7	108.6	101.8
4月	104.5	102.5	109.5	101.4	102.2	102.1	99.2	110.8	96.4	97.2	126.6	96.8	139.8	95.5	104.8	107.0
5月	96.5	89.8	94.9	98.6	96.0	90.7	95.3	105.4	90.8	93.0	127.1	107.3	120.0	90.3	99.6	100.2
6月	103.7	104.2	108.2	107.7	100.4	100.1	100.5	111.6	102.2	99.9	120.3	102.6	124.6	96.0	104.5	106.5
7月	101.8	106.6	107.2	92.4	101.4	102.3	96.7	106.8	101.7	92.4	114.7	120.0	118.4	91.2	102.3	106.7
8月	95.6	100.7	95.5	101.2	97.5	91.6	94.3	106.5	96.0	83.6	111.3	109.3	105.1	90.1	101.7	101.0
前月比(%)	△ 6.1	△ 5.5	△ 10.9	9.5	△ 3.8	△ 10.5	△ 2.5	△ 0.3	△ 5.6	△ 9.5	△ 3.0	△ 8.9	△ 11.2	△ 1.2	△ 0.6	△ 5.3
前年同月比(%)	△ 2.2	△ 1.0	△ 3.7	△ 2.7	0.5	△ 6.9	3.3	4.7	△ 2.5	△ 15.6	△ 8.5	10.0	△ 9.4	△ 2.9	△ 1.1	1.8

(注) 第1表(注)参照

第7表 産業別労働時間指数(所定内労働時間)

	調査産業計	建設業	製造業	電気・ガス・熱供給・水道業	情報通信業	運輸業、郵便業	卸売業、小売業	金融業、保険業	不動産業、物品賃貸業	学術研究、専門・技術サービス業	宿泊業、飲食サービス業	生活関連サービス業、娯楽業	教育、学習支援業	医療、福祉	複合サービス事業	サービス業(他に分類されないもの)
令和3年平均	98.4	98.5	100.4	100.1	102.0	94.4	97.2	94.9	100.9	97.8	103.4	99.7	115.2	93.0	98.8	100.5
令和4年平均	98.6	100.3	101.9	100.0	96.3	99.8	94.1	97.9	98.8	97.7	116.1	89.7	122.9	91.9	99.7	102.0
令和5年 3月	98.6	98.4	99.6	106.2	97.2	95.9	96.3	101.6	100.3	99.3	124.0	90.7	125.6	89.3	107.2	101.7
4月	102.7	100.7	107.3	101.9	100.6	100.7	99.4	104.1	98.7	100.1	125.4	91.0	127.8	94.8	102.7	106.5
5月	95.5	88.1	93.1	96.0	96.1	90.7	95.9	99.9	92.3	94.0	125.9	98.3	116.5	89.4	97.8	100.6
6月	102.9	102.8	106.4	107.4	100.6	99.5	101.2	105.8	105.1	104.3	120.0	95.3	122.5	95.1	104.3	106.7
7月	100.4	104.5	105.4	92.1	101.4	99.9	97.7	101.4	98.8	96.1	111.7	102.2	115.2	90.7	100.2	107.5
8月	94.4	96.6	93.7	101.8	97.8	91.5	94.6	101.3	92.6	87.2	110.1	93.0	104.7	89.5	101.4	101.4
前月比(%)	△ 6.0	△ 7.6	△ 11.1	10.5	△ 3.6	△ 8.4	△ 3.2	△ 0.1	△ 6.3	△ 9.3	△ 1.4	△ 9.0	△ 9.1	△ 1.3	1.2	△ 5.7
前年同月比(%)	△ 2.3	△ 0.7	△ 3.3	△ 1.5	0.0	△ 6.8	3.5	4.6	△ 7.3	△ 11.7	△ 8.4	1.5	△ 9.4	△ 3.3	△ 2.6	2.6

(注) 第1表(注)参照

第8表 産業別労働時間指数(所定外労働時間)

	調査産業計	建設業	製造業	電気・ガス・熱供給・水道業	情報通信業	運輸業、郵便業	卸売業、小売業	金融業、保険業	不動産業、物品賃貸業	学術研究、専門・技術サービス業	宿泊業、飲食サービス業	生活関連サービス業、娯楽業	教育、学習支援業	医療、福祉	複合サービス事業	サービス業(他に分類されないもの)
令和3年平均	106.1	122.5	123.0	92.1	109.4	92.3	89.9	163.8	118.0	50.6	64.8	163.3	212.1	106.4	98.8	94.4
令和4年平均	119.8	141.9	138.8	99.8	97.0	102.9	91.0	291.7	83.0	63.2	104.3	273.4	229.4	115.2	88.2	111.0
令和5年 3月	123.1	161.9	134.0	105.1	129.3	107.7	84.6	335.3	75.6	78.3	139.0	375.0	182.6	151.7	143.9	102.2
4月	133.3	126.7	138.7	97.1	119.5	114.2	95.4	379.4	72.6	73.9	148.8	315.6	419.6	127.6	157.9	113.5
5月	114.1	114.3	119.8	120.6	94.7	90.5	84.6	323.5	75.6	85.0	148.8	446.9	202.2	131.0	143.9	94.4
6月	117.9	123.8	132.1	109.1	98.5	105.3	87.7	344.1	71.9	65.0	126.8	378.1	173.9	134.5	110.5	104.5
7月	125.6	137.1	132.1	94.3	100.8	124.3	76.9	323.5	132.6	62.8	170.7	790.6	193.5	117.2	156.1	95.5
8月	116.7	160.0	119.8	96.0	93.2	92.3	89.2	311.8	131.9	55.6	134.1	725.0	113.0	120.7	108.8	95.5
前月比(%)	△ 7.1	16.7	△ 9.3	1.8	△ 7.5	△ 25.7	16.0	△ 3.6	△ 0.5	△ 11.5	△ 21.4	△ 8.3	△ 41.6	3.0	△ 30.3	0.0
前年同月比(%)	△ 1.0	△ 2.3	△ 8.0	△ 11.6	5.1	△ 7.7	1.7	6.0	56.3	△ 44.7	△ 9.9	82.7	△ 8.8	16.7	55.0	△ 8.6

(注) 第1表(注)参照

第9表 産業別常用雇用指数

	調査産業計	建設業	製造業	電気・ガス・熱供給・水道業	情報通信業	運輸業、郵便業	卸売業、小売業	金融業、保険業	不動産業、物品賃貸業	学術研究、専門・技術サービス業	宿泊業、飲食サービス業	生活関連サービス業、娯楽業	教育、学習支援業	医療、福祉	複合サービス事業	サービス業(他に分類されないもの)
令和3年平均	97.8	101.4	90.7	107.2	104.4	94.3	101.9	99.5	112.3	103.4	98.6	100.0	83.7	101.0	96.9	101.9
令和4年平均	100.0	107.7	95.6	103.7	108.7	88.3	104.2	98.3	115.4	103.9	91.8	99.8	114.8	98.8	95.0	101.5
令和5年 3月	98.3	105.3	91.1	99.6	105.8	84.7	105.5	99.3	119.2	103.2	87.5	94.8	113.0	99.1	94.6	101.2
4月	99.2	105.6	92.5	101.1	111.1	86.8	104.6	100.1	115.2	102.6	87.5	94.9	119.4	100.0	99.6	101.5
5月	99.3	100.0	95.3	87.4	115.2	86.8	103.2	98.9	116.5	103.5	88.8	94.9	117.1	100.1	100.4	101.6
6月	98.3	99.3	93.2	99.7	114.5	86.6	103.1	99.0	113.9	103.6	87.9	96.5	118.1	96.2	100.7	102.5
7月	97.9	99.8	91.9	85.4	115.7	86.3	102.3	98.9	115.1	104.6	86.4	103.1	118.4	96.1	101.2	102.3
8月	98.4	95.3	95.0	83.5	115.0	85.4	101.8	98.3	118.4	104.2	91.4	101.3	115.8	96.8	99.6	102.4
前月比(%)	0.5	△ 4.5	3.4	△ 2.2	△ 0.6	△ 1.0	△ 0.5	△ 0.6	2.9	△ 0.4	5.8	△ 1.7	△ 2.2	0.7	△ 1.6	0.1
前年同月比(%)	△ 1.9	△ 13.7	△ 0.7	△ 17.5	4.5	△ 1.8	△ 2.3	0.1	1.9	0.8	△ 0.1	0.8	2.1	△ 4.2	1.2	1.8

(注) 第1表(注)参照

第13表 産業別実質賃金指数(現金給与総額)

	調査産業計	建設業	製造業	電気・ガス・熱供給・水道業	情報通信業	運輸業、郵便業	卸売業、小売業	金融業、保険業	不動産業、物品賃貸業	学術研究、専門・技術サービス業	宿泊業、飲食サービス業	生活関連サービス業、娯楽業	教育、学習支援業	医療、福祉	複合サービス事業	サービス業(他に分類されないもの)
令和3年平均	99.4	98.2	106.6	102.1	81.8	104.2	84.7	91.9	117.5	125.1	101.0	83.1	134.6	92.3	102.7	105.2
令和4年平均	97.4	93.2	102.6	90.5	95.1	110.6	73.7	153.4	115.2	128.8	104.3	79.8	95.4	92.4	x	114.5
令和5年 3月	80.5	58.0	92.0	69.4	89.5	75.0	61.2	108.3	86.3	88.0	102.3	65.8	77.9	78.0	74.9	94.9
4月	77.4	58.5	81.8	70.2	73.8	74.3	60.6	105.9	86.2	87.1	98.6	63.3	84.0	77.3	72.7	95.9
5月	77.6	58.8	82.2	71.2	70.9	71.3	59.8	136.9	87.4	85.9	95.8	84.7	72.1	77.7	89.2	99.0
6月	129.8	81.4	121.7	135.8	186.1	82.5	100.6	268.5	99.9	186.3	97.8	79.2	175.5	130.3	165.5	150.8
7月	115.4	152.1	150.4	63.6	88.9	94.5	96.1	120.0	145.9	170.5	110.4	81.3	71.0	104.7	74.9	117.6
8月	76.1	62.1	81.1	68.5	69.8	67.8	61.7	147.0	86.4	85.0	99.6	68.4	68.4	74.6	x	95.8
前月比(%)	△ 34.1	△ 59.2	△ 46.1	7.7	△ 21.5	△ 28.3	△ 35.8	22.5	△ 40.8	△ 50.1	△ 9.8	△ 15.9	△ 3.7	△ 28.7	x	△ 18.5
前年同月比(%)	△ 5.3	△ 11.8	△ 0.4	△ 4.3	△ 1.6	△ 32.3	0.5	△ 14.4	△ 20.3	△ 5.7	△ 4.8	△ 0.4	△ 5.1	△ 5.6	x	△ 2.4

(注)1 第1表(注)参照

2 実質賃金指数は、名目賃金指数を金沢市の消費者物価指数(持家の帰属家賃を除く総合)[総務省統計局調]で除したものである。

第14表 産業別実質賃金指数(きまって支給する給与)

	調査産業計	建設業	製造業	電気・ガス・熱供給・水道業	情報通信業	運輸業、郵便業	卸売業、小売業	金融業、保険業	不動産業、物品賃貸業	学術研究、専門・技術サービス業	宿泊業、飲食サービス業	生活関連サービス業、娯楽業	教育、学習支援業	医療、福祉	複合サービス事業	サービス業(他に分類されないもの)
令和3年平均	98.9	101.7	103.7	102.0	84.1	109.7	86.0	96.5	125.2	117.3	102.3	83.1	132.4	91.2	99.0	103.2
令和4年平均	96.7	95.4	100.1	90.8	95.5	115.1	76.8	145.0	129.3	120.4	104.8	78.4	91.9	92.2	x	110.3
令和5年 3月	91.5	81.5	98.0	87.1	91.4	82.0	73.7	136.3	105.0	116.6	105.2	71.8	95.0	87.5	95.0	104.3
4月	94.0	81.8	99.1	88.0	94.0	86.6	75.5	133.3	104.9	116.5	101.4	69.1	105.6	91.2	90.9	105.8
5月	92.7	80.5	98.9	89.2	93.4	83.7	75.5	129.9	106.6	114.9	98.8	86.5	90.6	90.1	92.2	108.0
6月	92.1	83.9	98.0	72.7	93.0	85.8	75.0	128.7	105.9	115.3	97.1	75.8	89.7	90.2	96.3	110.0
7月	91.3	86.2	97.6	79.8	93.5	83.9	74.5	131.1	127.7	112.6	100.3	70.4	89.3	88.7	91.6	105.1
8月	90.7	84.4	96.9	85.8	91.9	80.7	74.9	132.1	105.4	113.7	101.3	74.7	86.1	88.0	x	106.5
前月比(%)	△ 0.7	△ 2.1	△ 0.7	7.5	△ 1.7	△ 3.8	0.5	0.8	△ 17.5	1.0	1.0	6.1	△ 3.6	△ 0.8	x	1.3
前年同月比(%)	△ 5.7	△ 12.0	△ 1.5	△ 4.5	△ 1.8	△ 29.9	△ 3.1	△ 7.6	△ 20.3	△ 5.3	△ 5.7	0.4	△ 5.1	△ 5.6	x	△ 2.5

(注)1 第1表(注)参照

2 実質賃金指数は、名目賃金指数を金沢市の消費者物価指数(持家の帰属家賃を除く総合)[総務省統計局調]で除したものである。

第15表 産業別労働時間指数(総実労働時間)

	調査産業計	建設業	製造業	電気・ガス・熱供給・水道業	情報通信業	運輸業、郵便業	卸売業、小売業	金融業、保険業	不動産業、物品賃貸業	学術研究、専門・技術サービス業	宿泊業、飲食サービス業	生活関連サービス業、娯楽業	教育、学習支援業	医療、福祉	複合サービス事業	サービス業(他に分類されないもの)
令和3年平均	98.8	104.0	101.8	99.6	102.3	102.0	96.0	100.3	104.0	99.4	101.8	90.3	117.1	89.9	98.8	100.4
令和4年平均	100.1	103.4	103.1	99.6	94.6	98.4	96.3	107.2	107.2	97.1	122.0	85.5	119.5	92.5	x	108.9
令和5年 3月	97.5	100.7	101.3	106.8	97.4	80.6	95.2	109.0	93.2	102.7	126.9	78.2	121.8	88.1	110.6	106.5
4月	103.7	104.2	109.3	100.2	104.3	86.9	99.6	114.4	96.7	102.0	124.6	87.3	140.2	92.9	104.0	111.1
5月	95.3	90.6	93.5	97.5	94.8	80.7	97.2	111.3	100.9	97.5	121.1	97.2	122.1	88.3	99.5	106.7
6月	101.9	105.4	106.8	109.0	97.7	86.3	99.7	116.3	101.9	103.0	115.7	91.0	122.9	92.9	102.0	111.9
7月	100.6	104.8	106.3	92.6	100.9	85.7	99.3	112.5	120.2	99.3	123.2	84.5	119.4	89.7	106.6	109.4
8月	94.8	94.9	94.1	102.8	96.0	80.3	97.5	110.5	101.9	93.8	124.6	86.6	106.3	89.7	x	106.8
前月比(%)	△ 5.8	△ 9.4	△ 11.5	11.0	△ 4.9	△ 6.3	△ 1.8	△ 1.8	△ 15.2	△ 5.5	1.1	2.5	△ 11.0	0.0	x	△ 2.4
前年同月比(%)	△ 3.4	△ 0.9	△ 3.1	△ 0.7	1.2	△ 17.8	1.7	5.0	△ 5.9	△ 3.4	△ 3.0	9.9	△ 6.1	△ 5.5	x	△ 2.0

(注) 第1表(注)参照

第16表 産業別労働時間指数(所定内労働時間)

	調査産業計	建設業	製造業	電気・ガス・熱供給・水道業	情報通信業	運輸業、郵便業	卸売業、小売業	金融業、保険業	不動産業、物品賃貸業	学術研究、専門・技術サービス業	宿泊業、飲食サービス業	生活関連サービス業、娯楽業	教育、学習支援業	医療、福祉	複合サービス事業	サービス業(他に分類されないもの)
令和3年平均	98.2	102.9	100.1	99.6	101.6	102.0	96.4	98.0	94.1	104.4	105.2	86.8	116.8	89.7	98.6	100.5
令和4年平均	99.2	103.9	100.4	98.9	95.3	99.1	96.8	102.2	96.7	102.0	127.7	82.8	115.8	91.7	x	108.3
令和5年 3月	96.6	101.6	98.8	106.3	94.3	84.9	96.0	103.7	86.5	104.5	134.1	74.6	116.0	86.1	108.9	106.8
4月	102.3	108.4	107.2	99.9	102.4	91.1	100.6	107.4	90.3	104.3	130.6	85.1	119.5	92.1	101.2	111.1
5月	94.7	94.0	91.7	95.5	94.3	83.4	98.6	106.3	85.8	99.2	127.6	92.4	114.6	87.2	96.2	106.9
6月	101.4	108.5	104.9	108.4	97.1	90.5	101.4	111.0	90.3	106.1	123.1	88.1	116.7	91.5	100.8	111.5
7月	100.0	108.2	104.3	91.2	100.3	89.2	100.8	107.4	99.9	102.2	128.7	82.1	112.7	88.7	102.4	110.3
8月	94.4	97.5	92.3	102.5	95.7	84.2	98.2	105.8	87.5	96.8	129.9	83.1	102.8	88.4	x	107.3
前月比(%)	△ 5.6	△ 9.9	△ 11.5	12.4	△ 4.6	△ 5.6	△ 2.6	△ 1.5	△ 12.4	△ 5.3	0.9	1.2	△ 8.8	△ 0.3	x	△ 2.7
前年同月比(%)	△ 3.1	0.2	△ 2.4	0.4	△ 0.9	△ 14.9	1.8	5.3	△ 9.3	△ 2.2	△ 2.8	9.1	△ 6.8	△ 6.3	x	△ 0.8

(注) 第1表(注)参照

第17表 産業別労働時間指数(所定外労働時間)

	調査産業計	建設業	製造業	電気・ガス・熱供給・水道業	情報通信業	運輸業、郵便業	卸売業、小売業	金融業、保険業	不動産業、物品賃貸業	学術研究、専門・技術サービス業	宿泊業、飲食サービス業	生活関連サービス業、娯楽業	教育、学習支援業	医療、福祉	複合サービス事業	サービス業(他に分類されないもの)
令和3年平均	108.1	112.9	122.3	98.8	110.4	101.9	89.0	164.6	548.4	59.0	63.5	155.1	127.9	99.5	104.1	99.6
令和4年平均	112.7	99.2	136.0	105.4	86.9	93.3	87.5	246.2	572.1	57.4	55.2	135.1	294.3	123.7	x	114.6
令和5年 3月	110.6	93.0	131.7	110.9	130.7	48.3	80.0	256.5	391.2	87.4	43.3	144.3	392.0	172.7	144.3	101.0
4月	124.5	70.8	135.8	102.2	125.0	55.2	80.0	306.5	382.4	83.2	53.7	126.2	1100.0	127.3	160.0	110.1
5月	104.3	63.2	115.0	114.7	100.0	60.1	70.0	252.2	773.5	83.8	44.8	183.6	472.0	136.4	167.1	103.0
6月	108.5	81.1	130.8	114.1	104.3	54.7	68.6	260.9	617.6	77.8	28.4	144.3	408.0	151.5	124.3	115.2
7月	108.5	77.3	130.8	103.8	107.1	59.6	71.4	254.3	1023.5	75.4	58.2	127.9	432.0	133.3	191.4	97.0
8月	100.0	74.6	115.8	104.9	98.6	51.2	84.3	241.3	747.1	69.5	61.2	150.8	268.0	142.4	x	99.0
前月比(%)	△ 7.8	△ 3.5	△ 11.5	1.1	△ 7.9	△ 14.1	18.1	△ 5.1	△ 27.0	△ 7.8	5.2	17.9	△ 38.0	6.8	x	2.1
前年同月比(%)	△ 6.9	△ 11.0	△ 9.2	△ 8.5	29.1	△ 42.3	△ 1.6	2.8	18.1	△ 14.6	△ 10.9	19.5	8.1	17.5	x	△ 15.5

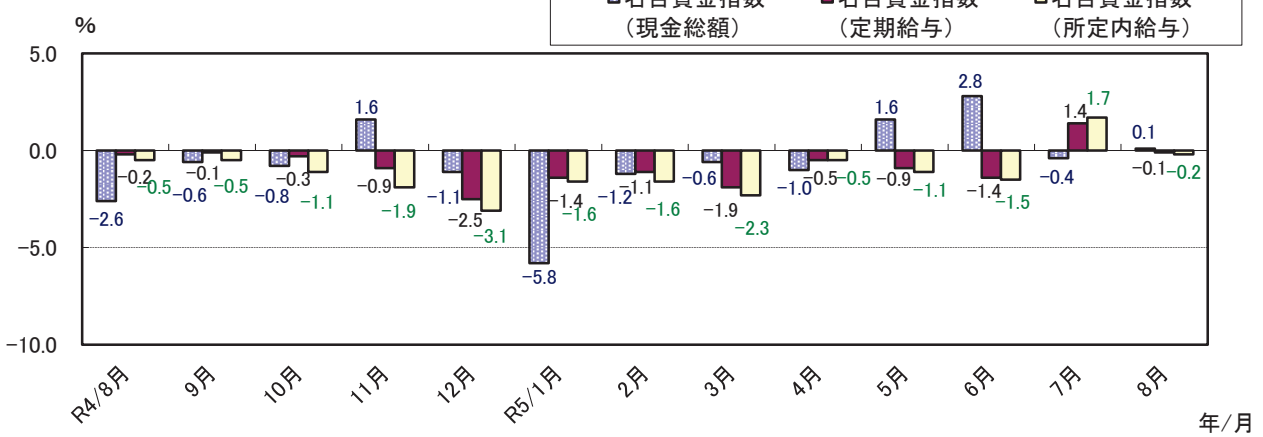
(注) 第1表(注)参照

第18表 産業別常用雇用指数

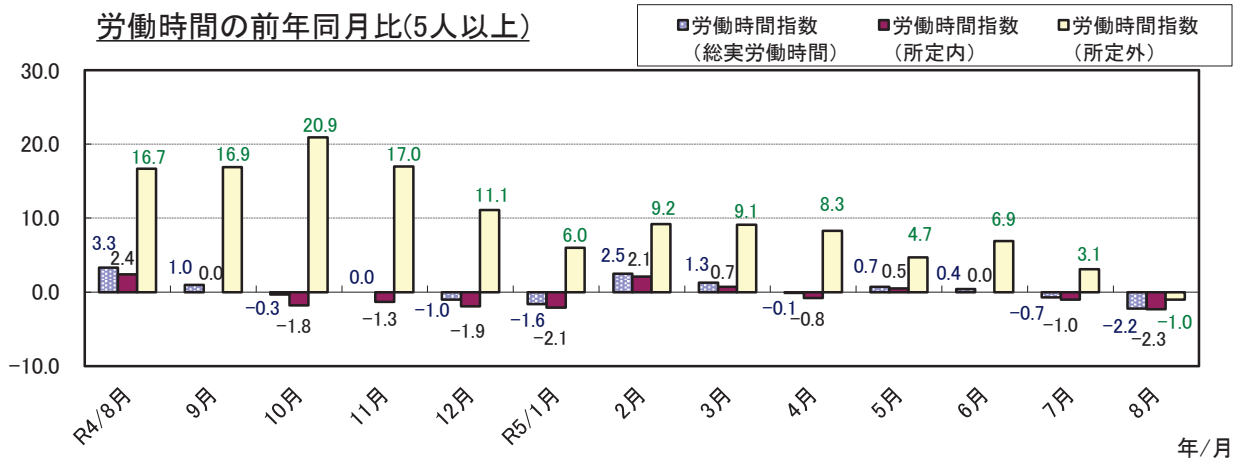
	調査産業計	建設業	製造業	電気・ガス・熱供給・水道業	情報通信業	運輸業、郵便業	卸売業、小売業	金融業、保険業	不動産業、物品賃貸業	学術研究、専門・技術サービス業	宿泊業、飲食サービス業	生活関連サービス業、娯楽業	教育、学習支援業	医療、福祉	複合サービス事業	サービス業(他に分類されないもの)
令和3年平均	95.8	105.0	89.7	101.0	103.0	92.9	104.0	106.9	102.1	104.1	99.7	100.7	63.8	99.7	100.7	99.5
令和4年平均	98.7	104.4	95.8	98.3	99.6	88.5	104.8	107.8	96.2	102.5	95.1	104.9	114.9	97.8	x	96.2
令和5年 3月	96.3	103.6	92.3	94.0	92.0	86.0	103.7	109.8	99.6	102.8	85.9	104.6	112.6	96.8	94.0	94.0
4月	98.0	105.1	94.6	93.6	98.0	88.1	104.0	108.6	99.6	106.7	86.8	105.4	119.3	97.8	95.6	93.3
5月	99.6	104.5	98.7	93.6	103.0	88.1	104.6	108.7	99.8	106.2	88.8	106.3	118.5	99.3	94.4	93.1
6月	97.8	104.2	95.2	92.1	103.0	88.0	105.2	108.9	97.8	106.0	88.7	112.9	120.2	92.8	94.9	93.2
7月	97.7	103.5	95.5	76.7	102.6	87.8	105.3	107.8	98.0	105.8	89.8	114.1	122.1	92.2	95.7	93.3
8月	98.1	103.1	99.1	76.9	102.3	87.4	103.2	107.6	95.9	105.0	88.9	113.3	119.8	92.2	x	93.3
前月比(%)	0.4	△ 0.4	3.8	0.3	△ 0.3	△ 0.5	△ 2.0	△ 0.2	△ 2.1	△ 0.8	△ 1.0	△ 0.7	△ 1.9	0.0	x	0.0
前年同月比(%)	△ 0.7	0.2	3.3	△ 19.6	2.5	△ 0.3	△ 1.2	△ 0.4	1.3	3.2	△ 2.9	6.7	3.8	△ 7.9	x	△ 1.3

(注) 第1表(注)参照

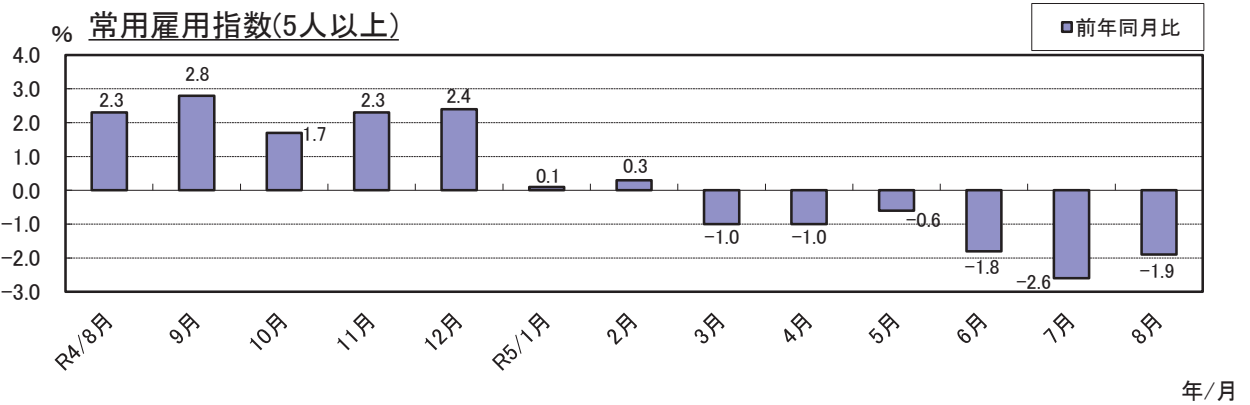
給与の前年同月比(5人以上)



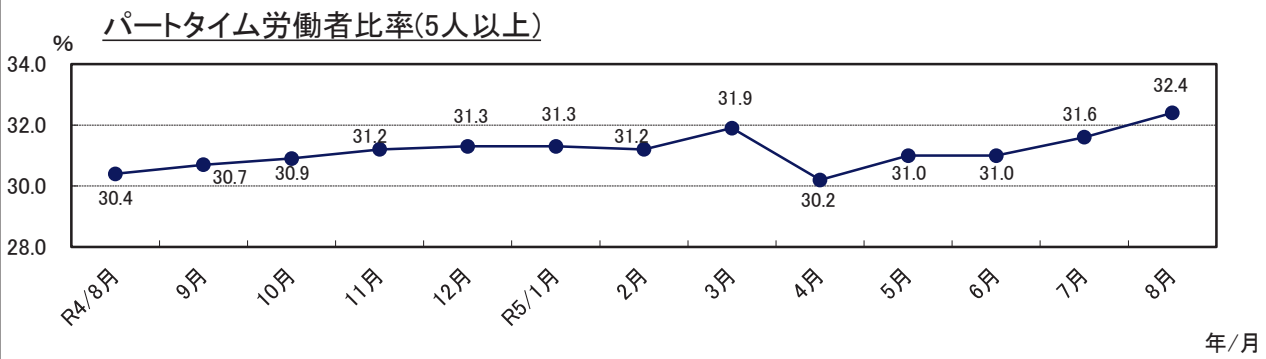
労働時間の前年同月比(5人以上)



常用雇用指数(5人以上)



パートタイム労働者比率(5人以上)



第2-2表 産業別、男女別 常用労働者の1人平均月間出勤日数及び実労働時間数

(規模30人以上)

(単位 日、時間)

産 業	計				男 子				女 子			
	出勤日数	総実労働時間	所定内労働時間	所定外労働時間	出勤日数	総実労働時間	所定内労働時間	所定外労働時間	出勤日数	総実労働時間	所定内労働時間	所定外労働時間
調査産業計	17.8	137.3	127.9	9.4	18.2	149.8	136.8	13.0	17.4	124.5	118.8	5.7
D 建設業	18.2	156.9	143.1	13.8	18.7	163.0	147.6	15.4	16.0	131.2	123.9	7.3
E 製造業	17.7	149.0	135.1	13.9	17.9	153.2	136.9	16.3	17.4	139.6	131.1	8.5
F 電気・ガス・熱供給・水道業	18.5	174.8	155.5	19.3	18.5	180.9	158.3	22.6	18.4	152.0	145.2	6.8
G 情報通信業	19.0	157.5	143.7	13.8	19.4	162.5	146.7	15.8	18.2	146.1	136.9	9.2
H 運輸業、郵便業	18.3	138.7	128.3	10.4	19.6	160.7	147.0	13.7	16.6	110.7	104.5	6.2
I 卸売業、小売業	18.4	133.8	127.9	5.9	19.0	148.9	139.8	9.1	17.9	120.8	117.7	3.1
J 金融業、保険業	18.7	146.2	135.1	11.1	19.4	158.1	145.9	12.2	18.3	139.2	128.7	10.5
K 不動産業、物品賃貸業	17.5	157.8	132.4	25.4	19.4	193.9	152.8	41.1	14.7	106.4	103.4	3.0
L 学術研究、専門・技術サービス業	17.8	144.0	132.4	11.6	18.0	149.5	136.1	13.4	17.1	127.3	121.3	6.0
M 宿泊業、飲食サービス業	15.7	104.0	99.9	4.1	15.7	110.7	104.8	5.9	15.7	98.9	96.2	2.7
N 生活関連サービス業、娯楽業	13.0	101.4	92.2	9.2	15.2	124.8	109.9	14.9	11.5	85.2	79.9	5.3
O 教育、学習支援業	17.0	125.8	119.1	6.7	15.8	114.9	111.4	3.5	17.5	130.1	122.2	7.9
P 医療、福祉	18.4	127.9	123.2	4.7	19.5	148.3	141.1	7.2	18.1	122.8	118.7	4.1
Q 複合サービス事業	x	x	x	x	x	x	x	x	x	x	x	x
R サービス業(他に分類されないもの)	17.8	139.0	129.2	9.8	18.2	147.9	135.9	12.0	17.2	124.3	118.0	6.3
E 09.10 食料品、たばこ製造業	19.3	161.4	147.2	14.2	20.8	183.0	165.0	18.0	18.5	150.3	138.0	12.3
11 繊維工業	18.6	147.2	138.0	9.2	19.0	153.6	141.4	12.2	18.1	137.3	132.8	4.5
14 パルプ・紙・紙加工品製造業	20.2	162.3	152.2	10.1	20.2	164.0	153.0	11.0	19.7	150.5	146.5	4.0
15 印刷・同関連業	17.0	142.1	132.0	10.1	17.1	147.4	134.6	12.8	16.8	134.6	128.3	6.3
16.17 化学、石油・石炭製品製造業	18.2	150.0	139.4	10.6	18.5	153.9	141.3	12.6	17.5	141.5	135.2	6.3
18 プラスチック製品製造業	16.5	132.2	125.6	6.6	16.9	142.1	132.3	9.8	16.1	121.7	118.6	3.1
21 窯業・土石製品製造業	18.6	158.7	144.7	14.0	18.3	158.5	142.6	15.9	19.3	159.6	151.0	8.6
24 金属製品製造業	17.7	149.7	134.7	15.0	17.9	152.0	136.6	15.4	17.2	144.8	130.5	14.3
25 はん用機械器具製造業	17.5	142.7	133.5	9.2	17.6	145.9	134.8	11.1	17.0	132.1	129.3	2.8
26 生産用機械器具製造業	16.1	136.6	120.7	15.9	16.4	140.8	123.6	17.2	14.8	118.1	108.0	10.1
27 業務用機械器具製造業	21.4	177.2	163.5	13.7	20.5	172.5	156.4	16.1	24.0	191.0	184.1	6.9
28 電子部品・デバイス・電子回路製造業	17.9	153.5	136.3	17.2	18.1	157.6	136.9	20.7	17.3	142.4	134.6	7.8
29 電気機械器具製造業	17.3	148.3	136.2	12.1	17.9	158.4	142.4	16.0	16.5	134.6	127.8	6.8
30 情報通信機械器具製造業	15.5	134.5	125.3	9.2	15.2	139.5	126.4	13.1	15.9	125.8	123.3	2.5
31 輸送用機械器具製造業	18.4	161.0	145.0	16.0	18.4	162.2	145.6	16.6	17.7	151.1	140.0	11.1
32.20 その他、なめし革等製造業	18.9	153.8	137.0	16.8	18.5	155.7	136.5	19.2	19.2	152.5	137.4	15.1
E 一括産業 1	19.6	165.3	146.6	18.7	19.8	169.4	147.4	22.0	18.8	144.9	142.5	2.4
E 一括産業 2	18.4	157.6	142.4	15.2	18.5	160.4	143.5	16.9	18.0	146.1	138.0	8.1
I 1 卸売業	19.0	144.0	138.7	5.3	19.3	152.3	145.0	7.3	18.4	128.7	127.0	1.7
2 小売業	18.1	127.6	121.4	6.2	18.6	144.9	133.9	11.0	17.8	118.2	114.6	3.6
M 75 宿泊業	18.7	136.1	131.4	4.7	19.4	145.0	139.8	5.2	18.3	130.0	125.6	4.4
M 一括産業	14.1	87.9	84.2	3.7	14.0	94.8	88.6	6.2	14.3	82.5	80.7	1.8
P 83 医療業	20.2	148.3	141.5	6.8	20.4	157.1	147.4	9.7	20.1	145.6	139.7	5.9
P 一括産業	16.4	104.4	102.0	2.4	18.0	134.7	131.3	3.4	16.1	98.3	96.1	2.2
R 91 職業紹介・労働者派遣業	16.5	131.8	119.7	12.1	16.1	139.8	121.4	18.4	16.8	124.2	118.0	6.2
92 その他の事業サービス業	18.1	138.4	129.4	9.0	18.6	148.1	137.3	10.8	17.4	124.0	117.6	6.4
R 一括産業	18.5	151.4	140.9	10.5	18.6	153.0	141.8	11.2	17.0	130.3	128.6	1.7

(注) 第1-1表(注)1,2参照

第3-1表 産業別、男女別 常用労働者数及びパートタイム労働者比率

(規模5人以上)

(単位 人、%)

産 業	計			男 子			女 子		
	本 月 末 労働者数	う ち パートタイム 労働者数	う ち パートタイム 労働者比率	本 月 末 労働者数	う ち パートタイム 労働者数	う ち パートタイム 労働者比率	本 月 末 労働者数	う ち パートタイム 労働者数	う ち パートタイム 労働者比率
調 査 産 業 計	425,586	137,797	32.4	209,396	35,554	17.0	216,190	102,243	47.3
D 建 設 業	22,568	1,277	5.7	17,503	281	1.6	5,065	996	19.7
E 製 造 業	83,592	8,929	10.7	56,180	3,060	5.4	27,412	5,869	21.4
F 電気・ガス・熱供給・水道業	2,041	2	0.1	1,621	2	0.1	420	0	0.0
G 情 報 通 信 業	9,985	238	2.4	6,192	22	0.4	3,793	216	5.7
H 運 輸 業 , 郵 便 業	21,065	7,672	36.4	13,553	2,480	18.3	7,512	5,192	69.1
I 卸 売 業 , 小 売 業	83,317	40,267	48.3	37,147	10,454	28.1	46,170	29,813	64.6
J 金 融 業 , 保 険 業	9,852	605	6.1	4,562	23	0.5	5,290	582	11.0
K 不 動 産 業 , 物 品 賃 貸 業	4,353	1,307	30.0	2,943	557	18.9	1,410	750	53.2
L 学術研究, 専門・技術サービス業	10,394	2,967	28.5	6,117	414	6.8	4,277	2,553	59.7
M 宿 泊 業 , 飲 食 サ ー ビ ス 業	35,083	26,407	75.3	12,965	7,480	57.7	22,118	18,927	85.6
N 生 活 関 連 サ ー ビ ス 業 , 娯 楽 業	12,587	4,977	39.5	4,719	1,294	27.4	7,868	3,683	46.8
O 教 育 , 学 習 支 援 業	29,358	10,683	36.4	9,431	2,116	22.4	19,927	8,567	43.0
P 医 療 , 福 祉	67,481	24,332	36.1	15,400	4,784	31.1	52,081	19,548	37.5
Q 複 合 サ ー ビ ス 事 業	4,019	442	11.0	2,523	90	3.6	1,496	352	23.5
R サ ー ビ ス 業 (他 に 分 類 さ れ な い も の)	29,891	7,692	25.7	18,540	2,497	13.5	11,351	5,195	45.8
E 09.10 食 料 品 , た ば こ 製 造 業	9,840	2,835	28.8	4,233	554	13.1	5,607	2,281	40.7
11 織 維 工 業	8,553	1,477	17.3	4,265	352	8.3	4,288	1,125	26.2
14 パルプ・紙・紙加工品製造業	1,054	58	5.5	878	43	4.9	176	15	8.5
15 印 刷 ・ 同 関 連 業	2,569	439	17.1	1,462	45	3.1	1,107	394	35.6
16.17 化学, 石油・石炭製品製造業	2,211	96	4.3	1,508	12	0.8	703	84	11.9
18 プラスチック製品製造業	1,502	283	18.8	772	27	3.5	730	256	35.1
21 窯業・土石製品製造業	2,189	273	12.5	1,052	2	0.2	1,137	271	23.8
24 金 属 製 品 製 造 業	6,878	286	4.2	5,265	88	1.7	1,613	198	12.3
25 はん用機械器具製造業	3,366	314	9.3	2,662	180	6.8	704	134	19.0
26 生 産 用 機 械 器 具 製 造 業	18,151	1,531	8.4	14,765	1,056	7.2	3,386	475	14.0
27 業 務 用 機 械 器 具 製 造 業	1,978	74	3.7	1,483	30	2.0	495	44	8.9
28 電子部品・デバイス・電子回路製造業	7,837	4	0.1	5,716	1	0.0	2,121	3	0.1
29 電 気 機 械 器 具 製 造 業	5,083	579	11.4	3,145	443	14.1	1,938	136	7.0
30 情 報 通 信 機 械 器 具 製 造 業	2,452	10	0.4	1,546	0	0.0	906	10	1.1
31 輸 送 用 機 械 器 具 製 造 業	3,540	7	0.2	3,153	0	0.0	387	7	1.8
32.20 その他, なめし革等製造業	641	138	21.5	259	41	15.8	382	97	25.4
E 一 括 産 業 1	2,830	230	8.1	1,967	118	6.0	863	112	13.0
E 一 括 産 業 2	2,918	295	10.1	2,049	68	3.3	869	227	26.1
I 1 卸 売 業	29,150	4,307	14.8	19,106	1,589	8.3	10,044	2,718	27.1
2 小 売 業	54,167	35,960	66.4	18,041	8,865	49.1	36,126	27,095	75.0
M 75 宿 泊 業	5,123	3,329	65.0	1,561	741	47.5	3,562	2,588	72.7
M 一 括 産 業	29,960	23,078	77.0	11,404	6,739	59.1	18,556	16,339	88.1
P 83 医 療 業	29,255	7,771	26.6	6,658	1,878	28.2	22,597	5,893	26.1
P 一 括 産 業	38,226	16,561	43.3	8,742	2,906	33.2	29,484	13,655	46.3
R 91 職 業 紹 介 ・ 労 働 者 派 遣 業	4,251	1,141	26.8	2,029	283	13.9	2,222	858	38.6
92 そ の 他 の 事 業 サ ー ビ ス 業	18,410	5,623	30.5	11,415	2,101	18.4	6,995	3,522	50.4
R 一 括 産 業	7,230	928	12.8	5,096	113	2.2	2,134	815	38.2

(注) 第1-1表(注)1,2参照

第3-2表 産業別、男女別 常用労働者数及びパートタイム労働者比率

(規模30人以上)

(単位 人、%)

産 業	計			男 子			女 子		
	本 月 末 労働者数	う ち パートタイム 労働者数	う ち パートタイム 労働者比率	本 月 末 労働者数	う ち パートタイム 労働者数	う ち パートタイム 労働者比率	本 月 末 労働者数	う ち パートタイム 労働者数	う ち パートタイム 労働者比率
調 査 産 業 計	234,137	64,383	27.5	119,068	16,364	13.7	115,069	48,019	41.7
D 建 設 業	6,880	315	4.6	5,569	142	2.5	1,311	173	13.2
E 製 造 業	63,353	5,123	8.1	43,660	1,558	3.6	19,693	3,565	18.1
F 電 気・ガ 斯・熱 供 給・水 道 業	1,754	2	0.1	1,382	2	0.1	372	0	0.0
G 情 報 通 信 業	6,375	135	2.1	4,429	22	0.5	1,946	113	5.8
H 運 輸 業 , 郵 便 業	14,933	6,984	46.8	8,401	2,020	24.0	6,532	4,964	76.0
I 卸 売 業 , 小 売 業	32,834	15,273	46.5	15,269	4,047	26.5	17,565	11,226	63.9
J 金 融 業 , 保 険 業	5,736	407	7.1	2,158	23	1.1	3,578	384	10.7
K 不 動 産 業 , 物 品 賃 貸 業	473	221	46.7	279	87	31.2	194	134	69.1
L 学 術 研 究 , 専 門・技 術 サ ー ビ ス 業	4,985	485	9.7	3,725	164	4.4	1,260	321	25.5
M 宿 泊 業 , 飲 食 サ ー ビ ス 業	10,154	7,276	71.7	4,328	2,825	65.3	5,826	4,451	76.4
N 生 活 関 連 サ ー ビ ス 業 , 娯 楽 業	5,466	3,327	60.9	2,248	1,058	47.1	3,218	2,269	70.5
O 教 育 , 学 習 支 援 業	18,906	6,667	35.3	5,482	909	16.6	13,424	5,758	42.9
P 医 療 , 福 祉	40,438	12,202	30.2	8,199	1,349	16.5	32,239	10,853	33.7
Q 複 合 サ ー ビ ス 事 業	x	x	x	x	x	x	x	x	x
R サ ー ビ ス 業 (他 に 分 類 さ れ な い も の)	19,633	5,671	28.9	12,271	2,087	17.0	7,362	3,584	48.7
E 09.10 食 料 品 , た ば こ 製 造 業	6,498	1,979	30.5	2,218	269	12.1	4,280	1,710	40.0
11 織 維 工 業	5,540	512	9.2	3,393	148	4.4	2,147	364	17.0
14 パ ル プ・紙・紙 加 工 品 製 造 業	660	37	5.6	574	22	3.8	86	15	17.4
15 印 刷・同 関 連 業	2,180	322	14.8	1,270	45	3.5	910	277	30.4
16.17 化 学 , 石 油・石 炭 製 品 製 造 業	1,822	47	2.6	1,241	12	1.0	581	35	6.0
18 プ ラ ス チ ッ ク 製 品 製 造 業	1,502	283	18.8	772	27	3.5	730	256	35.1
21 窯 業・土 石 製 品 製 造 業	1,402	11	0.8	1,052	2	0.2	350	9	2.6
24 金 属 製 品 製 造 業	3,809	104	2.7	2,616	38	1.5	1,193	66	5.5
25 は ん 用 機 械 器 具 製 造 業	2,540	197	7.8	1,953	63	3.2	587	134	22.8
26 生 産 用 機 械 器 具 製 造 業	14,818	1,068	7.2	12,048	731	6.1	2,770	337	12.2
27 業 務 用 機 械 器 具 製 造 業	1,773	66	3.7	1,315	30	2.3	458	36	7.9
28 電 子 部 品・デ バ イ ス・電 子 回 路 製 造 業	7,837	4	0.1	5,716	1	0.0	2,121	3	0.1
29 電 気 機 械 器 具 製 造 業	2,664	176	6.6	1,532	40	2.6	1,132	136	12.0
30 情 報 通 信 機 械 器 具 製 造 業	2,452	10	0.4	1,546	0	0.0	906	10	1.1
31 輸 送 用 機 械 器 具 製 造 業	3,540	7	0.2	3,153	0	0.0	387	7	1.8
32.20 そ の 他 , な め し 革 等 製 造 業	641	138	21.5	259	41	15.8	382	97	25.4
E 一 括 産 業 1	1,796	116	6.5	1,489	72	4.8	307	44	14.3
E 一 括 産 業 2	1,879	46	2.4	1,513	17	1.1	366	29	7.9
I 1 卸 売 業	12,507	2,291	18.3	8,079	965	11.9	4,428	1,326	29.9
2 小 売 業	20,327	12,982	63.9	7,190	3,082	42.9	13,137	9,900	75.4
M 75 宿 泊 業	3,415	1,621	47.5	1,371	551	40.2	2,044	1,070	52.3
M 一 括 産 業	6,739	5,655	83.9	2,957	2,274	76.9	3,782	3,381	89.4
P 83 医 療 業	21,623	4,394	20.3	5,021	784	15.6	16,602	3,610	21.7
P 一 括 産 業	18,815	7,808	41.5	3,178	565	17.8	15,637	7,243	46.3
R 91 職 業 紹 介・労 働 者 派 遣 業	3,732	1,096	29.4	1,817	249	13.7	1,915	847	44.2
92 そ の 他 の 事 業 サ ー ビ ス 業	13,181	4,440	33.7	7,926	1,748	22.1	5,255	2,692	51.2
R 一 括 産 業	2,720	135	5.0	2,528	90	3.6	192	45	23.4

(注) 第1-1表(注)1,2参照

第4表 規模別、男女別 常用労働者の1人平均月間現金給与額

(単位 円)

規 模	計					男 子			女 子		
	現 金 給 与 総 額	きまって 支給する		特別に支 払われた	現 金 給 与 総 額	きまって 支給する	特別に支 払われた	現 金 給 与 総 額	きまって 支給する	特別に支 払われた	
		うち所定 内給与	うち超過 労働給与								給 与
100人以上	297,613	294,309	267,899	26,410	3,304	360,675	355,924	4,751	225,774	224,120	1,654
30～99人	247,306	234,945	220,329	14,616	12,361	307,279	293,505	13,774	190,943	179,910	11,033
5～29人	243,716	224,223	212,390	11,833	19,493	319,691	286,365	33,326	175,587	168,498	7,089

第5表 規模別、男女別 常用労働者の1人平均月間出勤日数及び実労働時間数

(単位 日、時間)

規 模	計				男 子				女 子			
	出勤 日数	総実労 働時間	所 定 内 労働時間	所 定 外 労働時間	出勤 日数	総実労 働時間	所 定 内 労働時間	所 定 外 労働時間	出勤 日数	総実労 働時間	所 定 内 労働時間	所 定 外 労働時間
100人以上	18.3	143.5	133.0	10.5	18.5	153.0	138.7	14.3	18.2	132.6	126.5	6.1
30～99人	17.3	131.5	123.1	8.4	17.9	146.2	134.7	11.5	16.8	117.5	112.1	5.4
5～29人	17.1	127.6	118.9	8.7	18.0	147.4	133.2	14.2	16.2	109.9	106.2	3.7

第6-1表 産業別、就業形態別 常用労働者の月間現金給与額及び出勤日数、実労働時間数

(規模5人以上)

(単位 円、日、時間)

産 業		現金給与額					出勤日数	実労働時間		
		現金給与総額	きまって支給する給与	うち		特別に支払われた給与		総実労働時間	所定内労働時間	所定外労働時間
				所定内給与	超過労働給与					
一般労働者	調査産業計	337,099	318,215	294,820	23,395	18,884	19.0	158.2	145.5	12.7
	製造業	317,584	305,086	277,285	27,801	12,498	18.0	152.5	138.5	14.0
	卸売業, 小売業	317,630	302,113	287,891	14,222	15,517	19.2	159.6	149.9	9.7
	医療, 福祉	332,271	331,414	310,255	21,159	857	20.0	153.2	148.0	5.2
パートタイム労働者	調査産業計	95,947	94,890	92,724	2,166	1,057	14.4	79.9	78.5	1.4
	製造業	116,420	111,236	108,147	3,089	5,184	16.0	95.6	93.6	2.0
	卸売業, 小売業	103,881	103,043	101,412	1,631	838	15.9	92.8	91.2	1.6
	医療, 福祉	99,769	98,596	95,924	2,672	1,173	14.8	69.9	69.4	0.5

第6-2表 産業別、就業形態別 常用労働者の月間現金給与額及び月間出勤日数、実労働時間数

(規模30人以上)

(単位 円、日、時間)

産 業		現金給与額					出勤日数	実労働時間		
		現金給与総額	きまって支給する給与	うち		特別に支払われた給与		総実労働時間	所定内労働時間	所定外労働時間
				所定内給与	超過労働給与					
一般労働者	調査産業計	334,395	323,923	297,034	26,889	10,472	18.8	156.2	144.0	12.2
	製造業	324,029	314,152	282,656	31,496	9,877	17.9	152.8	138.0	14.8
	卸売業, 小売業	311,945	297,172	282,272	14,900	14,773	19.3	160.3	151.1	9.2
	医療, 福祉	338,718	338,710	313,468	25,242	8	20.0	153.3	146.8	6.5
パートタイム労働者	調査産業計	107,665	106,395	103,118	3,277	1,270	15.1	87.7	85.7	2.0
	製造業	133,502	125,435	120,509	4,926	8,067	15.6	104.7	101.6	3.1
	卸売業, 小売業	116,338	115,297	112,614	2,683	1,041	17.4	103.7	101.6	2.1
	医療, 福祉	102,682	102,682	99,779	2,903	0	14.7	69.1	68.5	0.6

付表 産業別夏季賞与の支給状況(規模30人以上)

産 業		支給事業所における労働者1人平均賞与額	支給事業所数割合	支給事業所における労働者の割合	平均支給率
		円	%	%	か月分
調査産業計		358,525	86.7	88.9	1.22
D	建設業	673,877	94.1	92.7	1.53
E	製造業	462,607	77.3	83.2	1.43
F	電気・ガス・熱供給・水道業	462,035	100.0	100.0	1.64
G	情報通信業	682,110	100.0	100.0	1.65
H	運輸業，郵便業	135,998	97.9	82.6	0.66
I	卸売業，小売業	291,109	91.1	90.5	1.13
J	金融業，保険業	681,901	90.6	90.3	1.98
K	不動産業，物品賃貸業	169,691	80.0	76.6	0.69
L	学術研究，専門・技術サービス業	818,363	100.0	100.0	2.17
M	宿泊業，飲食サービス業	43,243	70.8	72.5	0.36
N	生活関連サービス業，娯楽業	67,990	72.0	82.0	0.48
O	教育，学習支援業	422,883	100.0	100.0	1.57
P	医療，福祉	300,471	100.0	100.0	0.93
Q	複合サービス事業	X	X	X	X
R	サービス業(他に分類されないもの)	175,187	69.2	80.7	1.19
E	09, 10 食料品，たばこ製造業	152,044	96.8	97.8	0.77
	11 繊維工業	386,814	100.0	100.0	1.38
	14 パルプ・紙・紙加工品製造業	331,286	100.0	100.0	1.27
	15 印刷・同関連業	274,577	100.0	100.0	0.88
	16, 17 化学，石油・石炭製品製造業	505,783	93.3	81.2	1.46
	18 プラスチック製品製造業	456,288	100.0	100.0	1.55
	21 窯業・土石製品製造業	489,352	20.0	68.8	1.51
	24 金属製品製造業	770,032	65.8	87.3	2.81
	25 はん用機械器具製造業	577,906	100.0	100.0	1.80
	26 生産用機械器具製造業	491,335	52.7	64.8	1.43
	27 業務用機械器具製造業	736,949	88.9	92.8	2.22
	28 電子部品・デバイス・電子回路製造業	591,274	100.0	100.0	1.58
	29 電気機械器具製造業	259,657	100.0	100.0	1.27
	30 情報通信機械器具製造業	686,346	77.8	83.5	1.86
	31 輸送用機械器具製造業	447,123	64.3	70.3	1.74
	32, 20	その他，なめし革等製造業	116,548	100.0	94.3
	E 一括産業 1	537,407	100.0	100.0	1.73
	E 一括産業 2	381,219	86.5	57.1	1.32
I	1 卸売業	539,311	100.0	100.0	1.88
	2 小売業	139,110	86.3	85.5	0.66
M	75 宿泊業	77,492	77.6	67.3	0.56
	M 一括産業	28,305	67.5	74.9	0.25
P	83 医療業	393,183	100.0	100.0	1.13
	P 一括産業	164,051	100.0	100.0	0.86
R	91 職業紹介・労働者派遣業	151,947	87.9	78.1	0.76
	92 その他の事業サービス業	125,990	61.8	81.7	0.82
	R 一括産業	770,257	76.7	73.8	2.18

(注) 1 第1-1表(注)1, 2参照

2 この結果は6月～8月の賞与について集計したものである。

3 なお、結果の利用については、次の点を留意されたい。

① 支給事業所における労働者1人平均賞与額…賞与を支給した事業所の全常用労働者(当該事業所で賞与の支給を受けていない労働者も含む)についての1人平均賞与支給額

② 支給事業所数割合…事業所総数に対する賞与を支給した事業所数の割合

③ 支給労働者数割合…常用労働者総数に対する賞与を支給した事業所の全常用労働者数(当該事業所で賞与の支給を受けていない労働者も含む)の割合

④ 平均支給率…賞与を支給した事業所ごとに算出した所定内給与に対する賞与の割合の一事業所当たりの平均

賃金・労働時間・雇用の動きをキャッチする

毎月勤労統計調査

厚生労働省が実施する
重要な調査です。

ご理解とご提出を

調査票提出、
結果閲覧には、
インターネットが便利です。

調査結果は、
事業主の皆様にも
賃金管理の指針として
ご利用頂いています。



特別調査にも
ご協力を！
毎年夏に1回
行われます。



毎(まい)と勤(きん)の約束

調査で知り得た情報についての秘密は必ず守ります。
また調査によって集められた情報は、
統計を作成するためだけに使用されます。
税金徴収の資料や労働局の調査などに使われることは
絶対にありません。

調査結果は経済指標の一つとして、
また、社会保障制度を検討する際の基礎資料として
使われています。

事業所の皆様、調査にご理解をお願いします。

国の調査名をかたって不正に情報を収集する「かたい調査」には十分ご注意ください。

厚生労働省・都道府県

<http://www.mhlw.go.jp/>

<調査結果のおもな利用>

各種経済指標作成の基礎資料となるほか、**失業給付**の額、労働災害の**休業補償**の額、労災保険の**保険給付額**、**遺族補償一時金**、**未払い賃金**の立替払いの最高限度額、**最低賃金**の決定、**労働時間**の短縮(年1800時間)、建設工事の**労務単価**などの算定にもちいられています。

(問い合わせ) 〒920-8580

金沢市鞍月1丁目1番地

石川県統計情報室 毎月勤労統計担当

電話 076-225-1344

FAX 076-225-1345

E-mail toukei@pref.ishikawa.lg.jp

URL <https://toukei.pref.ishikawa.lg.jp/>