

毎月勤労統計調査地方調査結果速報

令和 5年 9月分

< 石川県の賃金・労働時間・雇用の動き >

[事業所規模 5人以上]

前年同月と比較すると、

・ 定期給与は、	0. 1%	増加
・ 所定外労働時間は、	3. 0%	減少
・ 常用労働者数は、	2. 8%	減少

[事業所規模 30人以上]

(前年同月比)

・ 定期給与は、	2. 4%	減少
・ 所定外労働時間は、	9. 2%	減少
・ 常用労働者数は、	2. 1%	減少

1 利用上の注意

(1) 平成29年1月分から、平成25年10月に改訂された日本標準産業分類に基づき表章している。ただし、表章産業の名称に変更はなく、平成28年以前の結果と単純に接続させている。

平成22年1月分から平成28年12月分までは、日本標準産業分類（平成19年11月改定）に基づき表章している。平成21年以前の結果との接続については、石川県統計情報室ホームページ (<https://toukei.pref.ishikawa.lg.jp/dl/1983/hyousyou.pdf>) を参照のこと。

(2) 指数計算の基準数値は、令和2年=100である。

指数は、それぞれの時系列変化をみるために作成したものであり、項目相互を比較するものではない。

2 統計表に用いる符号

「0」, 「0.0」	単位未満
「***」	該当数値なし
「…」	不詳又は比較数値なし
「X」	調査事業所が少ないため秘匿した。
「△」	負数又は減少

毎月勤労統計調査地方調査の説明

1 調査の目的

この調査は、統計法に基づく基幹統計であって、雇用、給与及び労働時間などの毎月の変動を明らかにすることを目的としている。

2 調査の対象

この調査の対象は、日本標準産業分類に定める鉱業、採石業、砂利採取業、建設業、製造業、電気・ガス・熱供給・水道業、情報通信業、運輸業、郵便業、卸売業、小売業、金融業、保険業、不動産業、物品賃貸業、学術研究、専門・技術サービス業、宿泊業、飲食サービス業、生活関連サービス業、娯楽業、教育、学習支援業、医療、福祉、複合サービス事業、サービス業（他に分類されないもの）において**常時5人以上**の常用労働者を雇用する民営、公営の事業所の中から、産業別・規模別に抽出された**約700事業所を対象**として調査を行っている。
なお、公表は都道府県単位で表章している。

3 調査事項の定義

(1) 現金給与額

・「**現金給与額**」とは、所得税、社会保険料、組合費、購買代金などを差し引く以前の**総額(税込み)**のことである。実際の支払額(手取額)のことではない。

・「**きまって支給する給与**」とは**定期給与**のことであり、労働契約、団体協約あるいは事業所の給与規則などによってあらかじめ定められて支給される給与のことである。**所定内給与と所定外給与(超過労働給与)**に分けられる。

・「**所定外給与**」とは、所定の労働時間を超える労働に対して支給される超勤手当や、休日労働、深夜労働に対して支給される給与、時間外手当、早朝出勤手当、休日手当、深夜手当などである。

・「**特別に支払われた給与**」とは、盆、暮等の賞与、3か月を超える期間で算定される給与、ベースアップの差額追給分及び支給事由の発生が不確実な給与等のことである。

・「**現金給与総額**」とは、「きまって支給する給与」と「特別に支払われた給与」の合計額である。

(2) 実労働時間数

・調査期間中に労働者が実際に労働した時間数のことである。休憩時間は、給与が支給されていると否にかかわらず除かれるが、鉱業の坑内夫の休憩時間やいわゆる手待時間は含める。本来の職務外として行われる宿日直の時間は含めない。

(3) 出勤日数

・調査期間中に労働者が実際に出勤した日数のことである。事業所に出勤しない日は有給でも出勤日にならないが、1日のうち1時間でも就業すれば出勤日となる。

(4) 常用労働者(パートタイム労働者を含む)

・「**常用労働者**」とは、次のいずれかに該当する労働者のことである。

ア 期間を定めずに、雇われている者

イ 1か月以上の期間を定めて雇われている者

・「**パートタイム労働者**」とは、常用労働者のうち、次のいずれかに該当する労働者のことである。

ア 1日の所定労働時間が一般の労働者よりも短い者

イ 1日の所定労働時間が一般の労働者と同じで1週の所定労働日数が一般の労働者より短い者

・「**一般労働者**」とは、常用労働者のうち「パートタイム労働者」以外の労働者のことである。

4 調査結果の算定

- (1) この調査結果の数値は、調査事業所の報告をもとに、事業所規模区分(100人以上、30~99人、5~29人)ごとに復元し、推計したものである。

各区分の統計表の詳細については、お問い合わせ願います。

(注) 調査事業所のうち30人以上の抽出方法は、従来の2~3年に一度行う総入替え方式から、毎年1月分調査時に行う部分入替え方式に平成30年から変更した。指数は令和4年1月分から令和2年平均を100とする令和2年基準とすることに伴い、令和4年1月分以降と比較できるように、令和3年12月分までの指数を令和2年平均が100となるように改訂した。令和3年12月分までの増減率は、一部を除き、改訂前の指数で計算しているため、改訂後の指数で計算した場合と必ずしも一致しない。常用雇用指数及びその増減率は、令和4年1月分時に労働者数推計を当時利用できる最新のデータ(平成28年経済センサス活動調査等)に基づき更新(ベンチマーク更新)し、過去に遡って改訂している。そのため令和4年の賃金と労働時間の前年同月比には一定のギャップ(断層)が生じている。

結果の概要

(令和5年9月分)

事業所規模5人以上 調査産業計 (常用労働者：パートタイム含む)

1 賃金の動き

現金給与総額は	251,024 円	前年同月比	1.0%
うち、定期給与は、	246,252 円	前年同月比	0.1%

2 労働時間の動き

総実労働時間は、	138.6 時間	前年同月比	0.1%
うち、所定内労働時間は、	129.1 時間	前年同月比	0.4%
所定外労働時間は、	9.5 時間	前年同月比	△ 3.0%
製造業の所定外労働時間は、	13.0 時間	前年同月比	△ 18.3%

3 雇用の動き

常用労働者数は、	421,949 人	前年同月比	△ 2.8%
パートタイム労働者比率(男女計)は、	32.6 %	前年同月差	1.9ポイント
男性では、	17.1 %		
女性では、	47.5 %		

事業所規模30人以上 調査産業計 (常用労働者：パートタイム含む)

1 賃金の動き		(前年同月比)
現金給与総額	268,328 円	△ 2.3%
うち、定期給与	265,181 円	△ 2.4%
2 労働時間の動き		
総実労働時間	143.2 時間	△ 2.0%
うち、所定内労働時間	133.3 時間	△ 1.4%
所定外労働時間	9.9 時間	△ 9.2%
製造業の所定外労働時間	14.7 時間	△ 15.5%
3 雇用の動き		
常用労働者数	230,520 人	△ 2.1%

表1 産業別「現金給与額」の比較

産 業 別	現金給与総額			きまって支給する給与			特別に支払われた給与	
	実数	前月比	前年同月比	実数	前月比	前年同月比	実数	前年同月差
	円	%	%	円	%	%	円	円
(事業所規模5人以上)								
TL 調査産業計	251,024	△ 3.2	1.0	246,252	0.1	0.1	4,772	2,167
D 建設業	355,292	△ 8.3	15.3	329,570	△ 1.4	10.6	25,722	15,522
E 製造業	288,323	△ 2.7	1.2	281,165	△ 1.2	0.8	7,158	851
F 電気・ガス・熱供給・水道業	395,786	△ 2.2	△ 4.7	395,786	2.4	△ 1.3	0	△ 14,319
G 情報通信業	342,712	1.7	0.4	342,336	1.7	0.9	376	△ 1,890
H 運輸業, 郵便業	245,867	0.5	△ 18.1	245,819	3.9	△ 17.7	48	△ 1,339
I 卸売業, 小売業	212,471	△ 0.8	8.3	207,685	1.0	5.9	4,786	4,627
J 金融業, 保険業	367,127	△ 17.9	6.0	365,103	0.5	6.3	2,024	△ 945
K 不動産業, 物品賃貸業	240,728	△ 1.7	△ 16.2	239,346	△ 1.0	△ 15.7	1,382	△ 2,037
L 学術研究, 専門・技術サービス業	324,328	7.4	△ 12.7	296,974	△ 1.7	△ 19.7	27,354	26,073
M 宿泊業, 飲食サービス業	109,575	△ 9.1	△ 12.6	106,794	△ 6.4	△ 14.7	2,781	2,597
N 生活関連サービス業, 娯楽業	231,806	△ 28.4	30.2	231,667	2.2	31.2	139	△ 1,323
O 教育, 学習支援業	270,854	2.8	△ 5.1	270,843	2.8	△ 4.6	11	△ 1,536
P 医療, 福祉	251,125	0.7	1.5	250,704	0.9	1.7	421	△ 773
Q 複合サービス事業	307,718	△ 1.4	2.8	306,816	△ 1.5	2.7	902	437
R サービス業 (他に分類されないもの)	227,181	△ 0.4	2.7	226,806	1.0	2.8	375	△ 444
(事業所規模30人以上)								
TL 調査産業計	268,328	△ 1.4	△ 2.3	265,181	0.5	△ 2.4	3,147	228
D 建設業	351,808	2.3	0.6	334,045	0.7	△ 0.9	17,763	5,407
E 製造業	303,914	△ 1.5	△ 0.6	297,311	△ 0.5	△ 0.4	6,603	△ 755
F 電気・ガス・熱供給・水道業	419,075	1.1	△ 0.5	419,075	1.2	△ 0.5	0	0
G 情報通信業	366,146	0.7	2.0	365,557	0.7	2.4	589	△ 1,185
H 運輸業, 郵便業	228,938	2.8	△ 27.7	228,895	2.7	△ 27.7	43	△ 459
I 卸売業, 小売業	211,340	△ 4.1	1.1	210,929	△ 0.5	1.0	411	44
J 金融業, 保険業	356,541	△ 27.5	△ 3.9	353,092	1.4	△ 3.4	3,449	△ 1,619
K 不動産業, 物品賃貸業	258,160	0.8	△ 14.8	258,160	0.7	△ 14.8	0	0
L 学術研究, 専門・技術サービス業	396,156	5.1	1.0	369,594	△ 1.9	△ 5.3	26,562	24,643
M 宿泊業, 飲食サービス業	134,846	△ 3.8	0.7	134,806	△ 1.2	0.9	40	△ 304
N 生活関連サービス業, 娯楽業	147,951	0.8	5.7	147,825	0.8	5.8	126	126
O 教育, 学習支援業	293,338	5.3	1.6	293,321	5.2	1.5	17	6
P 医療, 福祉	271,649	1.5	△ 1.0	270,965	1.3	△ 0.5	684	△ 987
Q 複合サービス事業	X	X	X	X	X	X	X	X
R サービス業 (他に分類されないもの)	219,394	0.2	△ 1.5	219,269	0.4	△ 1.5	125	△ 124

(注) 調査産業計の中には鉱業, 採石業, 砂利採取業を含む。

表2 産業別「労働時間」の比較

産 業 別	出勤日数			総実労働時間			所定内労働時間			所定外労働時間		
	実数	前月差	前年同月差	実数	前月比	前年同月比	実数	前月比	前年同月比	実数	前月比	前年同月比
	日	日	日	時間	%	%	時間	%	%	時間	%	%
(事業所規模5人以上)												
TL 調査産業計	18.2	0.7	0.1	138.6	4.2	0.1	129.1	4.1	0.4	9.5	4.4	△ 3.0
D 建設業	20.8	1.4	0.5	171.3	4.4	2.4	157.8	7.0	5.1	13.5	△ 19.6	△ 21.5
E 製造業	19.6	1.8	0.5	160.8	9.8	△ 0.3	147.8	10.6	1.8	13.0	2.3	△ 18.3
F 電気・ガス・熱供給・水道業	18.4	△ 0.3	0.1	168.5	△ 1.1	△ 2.7	151.4	△ 1.5	△ 1.1	17.1	1.8	△ 15.0
G 情報通信業	19.3	0.4	1.0	160.3	2.3	7.0	145.8	1.0	5.9	14.5	17.0	18.9
H 運輸業，郵便業	19.7	1.4	1.0	169.7	11.5	1.0	147.3	7.9	△ 1.2	22.4	43.6	18.5
I 卸売業，小売業	18.0	0.4	0.3	128.4	0.8	2.0	123.1	1.3	2.8	5.3	△ 8.6	△ 13.1
J 金融業，保険業	17.8	△ 0.9	△ 0.5	142.8	△ 3.4	△ 0.8	131.8	△ 3.9	△ 1.4	11.0	3.8	7.8
K 不動産業，物品賃貸業	17.2	△ 0.1	△ 0.5	148.2	0.0	2.1	130.6	0.1	△ 2.9	17.6	△ 1.1	66.1
L 学術研究，専門・技術サービス業	18.9	1.0	0.1	141.8	3.6	△ 11.3	132.0	3.9	△ 7.5	9.8	△ 2.2	△ 43.4
M 宿泊業，飲食サービス業	13.5	△ 0.8	△ 1.0	86.2	△ 5.2	△ 11.0	81.4	△ 4.7	△ 11.0	4.8	△ 12.7	△ 9.4
N 生活関連サービス業，娯楽業	16.3	0.9	1.0	143.0	5.5	22.7	117.2	4.3	11.0	25.8	11.2	134.5
O 教育，学習支援業	17.4	1.3	△ 1.3	131.9	12.1	△ 4.7	124.1	10.3	△ 6.1	7.8	50.1	23.8
P 医療，福祉	18.4	0.2	0.1	124.8	1.2	0.6	120.9	0.8	0.1	3.9	11.4	14.8
Q 複合サービス事業	18.7	△ 0.6	0.2	150.5	△ 1.1	2.3	141.4	△ 3.1	△ 0.9	9.1	46.7	106.7
R サービス業 (他に分類されないもの)	18.4	0.9	0.8	142.3	4.6	2.7	133.5	4.5	3.6	8.8	3.6	△ 10.2
(事業所規模30人以上)												
TL 調査産業計	18.6	0.8	0.0	143.2	4.2	△ 2.0	133.3	4.2	△ 1.4	9.9	5.3	△ 9.2
D 建設業	19.5	1.3	△ 1.2	165.2	5.3	△ 8.2	152.6	6.7	△ 4.5	12.6	△ 8.7	△ 37.0
E 製造業	19.8	2.1	0.5	165.3	10.9	0.0	150.6	11.5	1.9	14.7	5.8	△ 15.5
F 電気・ガス・熱供給・水道業	18.1	△ 0.4	0.2	172.2	△ 1.6	△ 1.8	152.6	△ 1.9	△ 0.4	19.6	1.5	△ 11.8
G 情報通信業	18.9	△ 0.1	0.4	155.4	△ 1.4	4.4	140.7	△ 2.1	1.5	14.7	6.5	44.0
H 運輸業，郵便業	19.1	0.8	0.3	143.8	3.7	△ 17.2	132.2	3.0	△ 13.6	11.6	11.5	△ 44.3
I 卸売業，小売業	18.5	0.1	0.1	131.7	△ 1.6	△ 0.1	126.6	△ 1.0	0.6	5.1	△ 13.5	△ 13.5
J 金融業，保険業	17.8	△ 0.9	0.0	141.0	△ 3.5	0.3	129.3	△ 4.3	△ 0.2	11.7	5.4	6.4
K 不動産業，物品賃貸業	17.5	0.0	△ 0.4	157.8	0.0	△ 4.0	135.3	2.2	△ 6.8	22.5	△ 11.4	17.8
L 学術研究，専門・技術サービス業	18.2	0.4	0.2	145.6	1.2	△ 3.7	134.1	1.2	△ 2.3	11.5	△ 0.9	△ 17.8
M 宿泊業，飲食サービス業	16.1	0.4	0.8	102.6	△ 1.4	0.5	99.5	△ 0.4	0.6	3.1	△ 24.3	△ 3.1
N 生活関連サービス業，娯楽業	13.0	0.0	△ 0.9	103.0	1.6	8.5	91.9	△ 0.4	5.2	11.1	20.7	46.1
O 教育，学習支援業	18.3	1.3	△ 1.1	138.7	10.2	△ 1.2	129.7	8.9	△ 3.7	9.0	34.3	60.7
P 医療，福祉	18.5	0.1	△ 0.1	130.0	1.7	△ 2.0	124.8	1.4	△ 2.7	5.2	10.7	18.2
Q 複合サービス事業	X	X	X	X	X	X	X	X	X	X	X	X
R サービス業 (他に分類されないもの)	18.2	0.4	△ 0.2	141.0	1.4	△ 3.8	130.7	1.2	△ 3.5	10.3	5.1	△ 8.0

(注) 1 表1(注)参照

2 総実労働時間＝所定内労働時間＋所定外労働時間

表3 産業別「推計労働者数」及び「労働異動率」の比較

産 業 別	推計常用労働者数				労働移動率	
	本末常用労働者数	前月比	前年同月比	構成比	入職率	離職率
	人	%	%	%	%	%
(事業所規模5人以上)						
TL 調査産業計	421,949	△ 0.8	△ 2.8	100.0	1.81	2.08
D 建設業	22,274	△ 1.3	△ 12.7	5.3	0.33	1.64
E 製造業	80,745	△ 3.5	△ 3.8	19.1	0.83	1.25
F 電気・ガス・熱供給・水道業	2,044	0.2	△ 17.3	0.5	0.83	0.69
G 情報通信業	9,964	△ 0.2	4.6	2.4	0.24	0.45
H 運輸業, 郵便業	20,994	△ 0.4	△ 2.0	5.0	1.29	1.63
I 卸売業, 小売業	85,234	2.3	△ 0.3	20.2	3.94	1.64
J 金融業, 保険業	9,722	△ 1.3	△ 0.7	2.3	1.07	2.39
K 不動産業, 物品賃貸業	4,511	3.5	6.1	1.1	3.93	0.30
L 学術研究, 専門・技術サービス業	10,396	0.0	1.4	2.5	0.15	0.13
M 宿泊業, 飲食サービス業	34,509	△ 1.6	△ 3.7	8.2	1.33	2.96
N 生活関連サービス業, 娯楽業	12,608	0.2	0.6	3.0	4.17	4.00
O 教育, 学習支援業	28,896	△ 1.6	△ 1.3	6.8	3.56	5.13
P 医療, 福祉	66,352	△ 1.7	△ 5.4	15.7	0.89	2.56
Q 複合サービス事業	4,031	0.3	1.7	1.0	0.30	0.00
R サービス業 (他に分類されないもの)	29,669	△ 0.8	△ 0.2	7.0	1.31	2.05
(事業所規模30人以上)						
TL 調査産業計	230,520	△ 1.5	△ 2.1	100.0	1.69	2.17
D 建設業	6,812	△ 1.0	△ 1.7	3.0	1.09	2.08
E 製造業	60,786	△ 4.0	△ 0.5	26.4	0.91	1.01
F 電気・ガス・熱供給・水道業	1,757	0.1	△ 19.5	0.8	0.97	0.80
G 情報通信業	6,354	△ 0.3	2.7	2.8	0.38	0.71
H 運輸業, 郵便業	14,844	△ 0.7	△ 0.9	6.4	1.08	1.67
I 卸売業, 小売業	33,675	2.6	1.3	14.6	4.51	1.95
J 金融業, 保険業	5,749	0.2	0.1	2.5	1.29	1.06
K 不動産業, 物品賃貸業	467	△ 1.3	△ 0.4	0.2	1.48	2.75
L 学術研究, 専門・技術サービス業	4,987	0.0	3.0	2.2	0.32	0.28
M 宿泊業, 飲食サービス業	10,046	△ 1.1	△ 5.8	4.4	2.26	3.32
N 生活関連サービス業, 娯楽業	5,487	0.4	7.6	2.4	1.90	1.52
O 教育, 学習支援業	18,034	△ 4.6	△ 1.0	7.8	3.00	7.62
P 医療, 福祉	39,821	△ 1.5	△ 8.9	17.3	0.93	2.46
Q 複合サービス事業	X	X	X	X	X	X
R サービス業 (他に分類されないもの)	19,472	△ 0.9	△ 1.8	8.4	1.07	1.89

(注) 1 表1(注)参照

2 入(離)職率=入(離)職者数÷常用労働者数×100

指数表 【事業所規模5人以上】

第1表 産業別名目賃金指数(現金給与総額)

令和2年=100

	調査産業計	建設業	製造業	電気・ガス・熱供給・水道業	情報通信業	運輸業、郵便業	卸売業、小売業	金融業、保険業	不動産業、物品賃貸業	学術研究、専門・技術サービス業	宿泊業、飲食サービス業	生活関連サービス業、娯楽業	教育、学習支援業	医療、福祉	複合サービス事業	サービス業(他に分類されないもの)
令和3年平均	99.9	96.4	105.2	100.6	89.1	96.7	96.5	91.8	131.3	101.2	98.8	98.1	126.6	95.3	101.1	98.3
令和4年平均	100.2	90.8	106.1	90.5	100.4	109.5	84.7	143.3	130.5	113.4	114.2	89.2	117.0	96.9	101.9	104.2
令和5年 4月	85.3	72.0	87.0	71.6	80.2	86.1	77.0	109.1	92.1	88.3	111.6	86.0	106.3	83.7	81.8	92.5
5月	86.7	74.5	87.8	76.3	78.1	80.4	74.3	131.3	91.8	148.8	111.9	98.6	88.3	84.1	95.5	92.5
6月	136.2	98.2	123.4	132.7	167.4	92.6	107.3	312.2	145.7	184.0	114.5	102.1	220.2	144.6	196.0	144.5
7月	120.4	141.8	155.4	65.3	107.9	105.4	104.7	136.6	112.9	134.1	119.0	131.2	95.3	107.9	82.3	115.3
8月	87.6	94.4	90.3	72.9	78.5	82.0	77.9	141.7	91.8	74.3	104.9	151.8	87.0	82.8	81.3	93.1
9月	84.8	86.6	87.9	71.3	79.8	82.4	77.3	116.4	90.2	79.8	95.4	108.7	89.4	83.4	80.2	92.7
前月比(%)	△ 3.2	△ 8.3	△ 2.7	△ 2.2	1.7	0.5	△ 0.8	△ 17.9	△ 1.7	7.4	△ 9.1	△ 28.4	2.8	0.7	△ 1.4	△ 0.4
前年同月比(%)	1.0	15.3	1.2	△ 4.7	0.4	△ 18.1	8.3	6.0	△ 16.2	△ 12.7	△ 12.6	30.2	△ 5.1	1.5	2.8	2.7

(注) 調査産業計の中には鉱業、採石業、砂利採取業を含む。

第2表 産業別名目賃金指数(きまって支給する給与)

	調査産業計	建設業	製造業	電気・ガス・熱供給・水道業	情報通信業	運輸業、郵便業	卸売業、小売業	金融業、保険業	不動産業、物品賃貸業	学術研究、専門・技術サービス業	宿泊業、飲食サービス業	生活関連サービス業、娯楽業	教育、学習支援業	医療、福祉	複合サービス事業	サービス業(他に分類されないもの)
令和3年平均	99.4	97.9	102.9	99.8	90.1	101.2	96.1	96.3	128.6	99.6	97.4	95.8	124.5	94.7	99.8	97.0
令和4年平均	100.0	95.1	103.3	91.1	98.9	113.5	86.6	135.5	122.0	109.0	111.0	91.1	117.0	97.3	100.2	102.9
令和5年 4月	100.5	90.0	103.3	90.0	97.3	97.3	88.3	137.6	106.9	107.5	114.3	95.6	134.5	98.0	104.0	103.8
5月	99.1	90.3	103.0	95.8	97.2	93.1	88.4	140.5	106.2	109.2	114.5	107.1	111.8	97.2	103.4	103.8
6月	100.2	98.8	103.5	75.7	96.3	97.0	90.4	140.7	106.8	110.1	110.7	100.0	112.5	98.1	105.5	105.8
7月	101.1	102.1	105.3	82.0	98.7	97.0	90.0	149.1	109.6	98.2	104.1	124.5	115.1	97.5	102.9	103.7
8月	99.7	101.9	104.9	87.5	97.6	93.0	90.1	146.8	105.2	93.9	102.3	118.2	110.1	96.6	105.1	104.3
9月	99.8	100.5	103.6	89.6	99.3	96.6	91.0	147.5	104.2	92.3	95.8	120.8	113.2	97.5	103.5	105.3
前月比(%)	0.1	△ 1.4	△ 1.2	2.4	1.7	3.9	1.0	0.5	△ 1.0	△ 1.7	△ 6.4	2.2	2.8	0.9	△ 1.5	1.0
前年同月比(%)	0.1	10.6	0.8	△ 1.3	0.9	△ 17.7	5.9	6.3	△ 15.7	△ 19.7	△ 14.7	31.2	△ 4.6	1.7	2.7	2.8

(注) 第1表(注)参照

第3表 産業別名目賃金指数(所定内給与)

	調査産業計	建設業	製造業	電気・ガス・熱供給・水道業	情報通信業	運輸業、郵便業	卸売業、小売業	金融業、保険業	不動産業、物品賃貸業	学術研究、専門・技術サービス業	宿泊業、飲食サービス業	生活関連サービス業、娯楽業	教育、学習支援業	医療、福祉	複合サービス事業	サービス業(他に分類されないもの)
令和3年平均	98.9	96.1	101.2	102.1	90.5	102.4	95.6	92.3	128.5	102.8	98.7	95.2	124.6	93.9	100.4	97.8
令和4年平均	99.1	94.9	100.8	94.1	98.5	114.1	86.7	127.0	125.3	110.2	111.7	90.5	113.4	96.2	100.4	103.7
令和5年 4月	99.7	89.8	100.3	94.0	97.7	96.3	88.9	129.9	110.6	107.7	114.2	94.6	133.3	96.3	102.9	104.2
5月	98.8	91.3	102.1	96.0	99.5	93.3	89.5	134.1	109.9	109.5	114.6	105.7	108.3	95.5	101.2	104.9
6月	99.8	98.8	101.8	79.0	98.1	98.8	91.4	134.6	110.6	108.4	111.1	98.3	109.5	96.2	103.4	107.8
7月	100.1	100.6	103.1	83.8	100.7	94.6	90.8	142.0	107.0	99.3	103.5	121.1	111.6	95.6	101.9	104.7
8月	98.9	99.3	103.5	90.7	98.9	92.3	90.6	138.8	102.7	95.6	102.8	114.8	106.9	94.8	103.9	105.7
9月	99.0	99.8	102.4	92.8	101.2	93.8	91.7	139.7	101.5	95.1	96.7	116.1	109.8	95.4	102.7	106.5
前月比(%)	0.1	0.5	△ 1.1	2.3	2.3	1.6	1.2	0.6	△ 1.2	△ 0.5	△ 5.9	1.1	2.7	0.6	△ 1.2	0.8
前年同月比(%)	0.1	7.3	2.4	1.0	2.6	△ 19.8	6.9	7.8	△ 19.4	△ 16.0	△ 14.4	26.3	△ 4.6	0.3	0.8	2.9

(注) 第1表(注)参照

第4表 産業別実質賃金指数(現金給与総額)

	調査産業計	建設業	製造業	電気・ガス・ 熱供給・ 水道業	情報 通信業	運輸業、 郵便業	卸売業、 小売業	金融業、 保険業	不動産業、 物品賃貸業	学術研究、 専門・技術 サービス業	宿泊業、飲 食サービス 業	生活関連 サービス 業、娯楽業	教育、学習 支援業	医療、 福祉	複合サービ ス事業	サービス業 (他に分類 されないも の)
令和3年平均	100.0	96.5	105.3	100.7	89.2	96.8	96.6	91.9	131.4	101.3	98.9	98.2	126.7	95.4	101.2	98.4
令和4年平均	98.0	88.8	103.8	88.6	98.2	107.1	82.9	140.2	127.7	111.0	111.7	87.3	114.5	94.8	99.7	102.0
令和5年 4月	81.1	68.4	82.7	68.1	76.2	81.8	73.2	103.7	87.5	83.9	106.1	81.7	101.0	79.6	77.8	87.9
5月	82.4	70.8	83.5	72.5	74.2	76.4	70.6	124.8	87.3	141.4	106.4	93.7	83.9	79.9	90.8	87.9
6月	128.7	92.8	116.6	125.4	158.2	87.5	101.4	295.1	137.7	173.9	108.2	96.5	208.1	136.7	185.3	136.6
7月	113.2	133.3	146.1	61.4	101.4	99.1	98.4	128.4	106.1	126.0	111.8	123.3	89.6	101.4	77.3	108.4
8月	81.9	88.2	84.4	68.1	73.4	76.6	72.8	132.4	85.8	69.4	98.0	141.9	81.3	77.4	76.0	87.0
9月	79.1	80.8	82.0	66.5	74.4	76.9	72.1	108.6	84.1	74.4	89.0	101.4	83.4	77.8	74.8	86.5
前月比(%)	△ 3.4	△ 8.4	△ 2.8	△ 2.3	1.4	0.4	△ 1.0	△ 18.0	△ 2.0	7.2	△ 9.2	△ 28.5	2.6	0.5	△ 1.6	△ 0.6
前年同月比(%)	△ 2.8	11.0	△ 2.6	△ 8.3	△ 3.4	△ 21.1	4.2	2.1	△ 19.4	△ 16.0	△ 15.8	25.3	△ 8.7	△ 2.4	△ 1.1	△ 1.1

(注) 1 第1表(注)参照

2 実質賃金指数は、名目賃金指数を金沢市の消費者物価指数(持家の帰属家賃を除く総合)[総務省統計局調]で除いたものである。

第5表 産業別実質賃金指数(きまって支給する給与)

	調査産業計	建設業	製造業	電気・ガス・ 熱供給・ 水道業	情報 通信業	運輸業、 郵便業	卸売業、 小売業	金融業、 保険業	不動産業、 物品賃貸業	学術研究、 専門・技術 サービス業	宿泊業、飲 食サービス 業	生活関連 サービス 業、娯楽業	教育、学習 支援業	医療、 福祉	複合サービ ス事業	サービス業 (他に分類 されないも の)
令和3年平均	99.5	98.0	103.0	99.9	90.2	101.3	96.2	96.4	128.7	99.7	97.5	95.9	124.6	94.8	99.9	97.1
令和4年平均	97.8	93.1	101.1	89.1	96.8	111.1	84.7	132.6	119.4	106.7	108.6	89.1	114.5	95.2	98.0	100.7
令和5年 4月	95.5	85.6	98.2	85.6	92.5	92.5	83.9	130.8	101.6	102.2	108.7	90.9	127.9	93.2	98.9	98.7
5月	94.2	85.8	97.9	91.1	92.4	88.5	84.0	133.6	101.0	103.8	108.8	101.8	106.3	92.4	98.3	98.7
6月	94.7	93.4	97.8	71.6	91.0	91.7	85.4	133.0	100.9	104.1	104.6	94.5	106.3	92.7	99.7	100.0
7月	95.0	96.0	99.0	77.1	92.8	91.2	84.6	140.1	103.0	92.3	97.8	117.0	108.2	91.6	96.7	97.5
8月	93.2	95.2	98.0	81.8	91.2	86.9	84.2	137.2	98.3	87.8	95.6	110.5	102.9	90.3	98.2	97.5
9月	93.1	93.8	96.6	83.6	92.6	90.1	84.9	137.6	97.2	86.1	89.4	112.7	105.6	91.0	96.5	98.2
前月比(%)	△ 0.1	△ 1.5	△ 1.4	2.2	1.5	3.7	0.8	0.3	△ 1.1	△ 1.9	△ 6.5	2.0	2.6	0.8	△ 1.7	0.7
前年同月比(%)	△ 3.6	6.5	△ 3.0	△ 5.0	△ 2.8	△ 20.8	2.0	2.4	△ 18.9	△ 22.7	△ 17.8	26.3	△ 8.2	△ 2.0	△ 1.2	△ 1.0

(注) 1 第1表(注)参照

2 実質賃金指数は、名目賃金指数を金沢市の消費者物価指数(持家の帰属家賃を除く総合)[総務省統計局調]で除いたものである。

第6表 産業別労働時間指数(総実労働時間)

	調査産業計	建設業	製造業	電気・ガス・ 熱供給・ 水道業	情報 通信業	運輸業、 郵便業	卸売業、 小売業	金融業、 保険業	不動産業、 物品賃貸業	学術研究、 専門・技術 サービス業	宿泊業、飲 食サービス 業	生活関連 サービス 業、娯楽業	教育、学習 支援業	医療、 福祉	複合サービ ス事業	サービス業 (他に分類 されないも の)
令和3年平均	98.8	100.0	102.0	99.2	102.6	94.3	96.8	96.6	102.4	92.6	101.5	101.4	119.2	93.3	98.8	100.1
令和4年平均	99.8	103.1	104.4	100.1	96.4	100.1	93.9	102.6	97.4	93.9	115.5	94.4	127.3	92.4	99.2	102.6
令和5年 4月	104.5	102.5	109.5	101.4	102.2	102.1	99.2	110.8	96.4	97.2	126.6	96.8	139.8	95.5	104.8	107.0
5月	96.5	89.8	94.9	98.6	96.0	90.7	95.3	105.4	90.8	93.0	127.1	107.3	120.0	90.3	99.6	100.2
6月	103.7	104.2	108.2	107.7	100.4	100.1	100.5	111.6	102.2	99.9	120.3	102.6	124.6	96.0	104.5	106.5
7月	101.8	106.6	107.2	92.4	101.4	102.3	96.7	106.8	101.7	92.4	114.7	120.0	118.4	91.2	102.3	106.7
8月	95.6	100.7	95.5	101.2	97.5	91.6	94.3	106.5	96.0	83.6	111.3	109.3	105.1	90.1	101.7	101.0
9月	99.6	105.1	104.9	100.1	99.7	102.1	95.1	102.9	96.0	86.6	105.5	115.3	117.8	91.2	100.6	105.6
前月比(%)	4.2	4.4	9.8	△ 1.1	2.3	11.5	0.8	△ 3.4	0.0	3.6	△ 5.2	5.5	12.1	1.2	△ 1.1	4.6
前年同月比(%)	0.1	2.4	△ 0.3	△ 2.7	7.0	1.0	2.0	△ 0.8	2.1	△ 11.3	△ 11.0	22.7	△ 4.7	0.6	2.3	2.7

(注) 第1表(注)参照

第7表 産業別労働時間指数(所定内労働時間)

	調査産業計	建設業	製造業	電気・ガス・熱供給・水道業	情報通信業	運輸業、郵便業	卸売業、小売業	金融業、保険業	不動産業、物品賃貸業	学術研究、専門・技術サービス業	宿泊業、飲食サービス業	生活関連サービス業、娯楽業	教育、学習支援業	医療、福祉	複合サービス事業	サービス業(他に分類されないもの)
令和3年平均	98.4	98.5	100.4	100.1	102.0	94.4	97.2	94.9	100.9	97.8	103.4	99.7	115.2	93.0	98.8	100.5
令和4年平均	98.6	100.3	101.9	100.0	96.3	99.8	94.1	97.9	98.8	97.7	116.1	89.7	122.9	91.9	99.7	102.0
令和5年 4月	102.7	100.7	107.3	101.9	100.6	100.7	99.4	104.1	98.7	100.1	125.4	91.0	127.8	94.8	102.7	106.5
5月	95.5	88.1	93.1	96.0	96.1	90.7	95.9	99.9	92.3	94.0	125.9	98.3	116.5	89.4	97.8	100.6
6月	102.9	102.8	106.4	107.4	100.6	99.5	101.2	105.8	105.1	104.3	120.0	95.3	122.5	95.1	104.3	106.7
7月	100.4	104.5	105.4	92.1	101.4	99.9	97.7	101.4	98.8	96.1	111.7	102.2	115.2	90.7	100.2	107.5
8月	94.4	96.6	93.7	101.8	97.8	91.5	94.6	101.3	92.6	87.2	110.1	93.0	104.7	89.5	101.4	101.4
9月	98.3	103.4	103.6	100.3	98.8	98.7	95.8	97.3	92.7	90.6	104.9	97.0	115.5	90.2	98.3	106.0
前月比(%)	4.1	7.0	10.6	△ 1.5	1.0	7.9	1.3	△ 3.9	0.1	3.9	△ 4.7	4.3	10.3	0.8	△ 3.1	4.5
前年同月比(%)	0.4	5.1	1.8	△ 1.1	5.9	△ 1.2	2.8	△ 1.4	△ 2.9	△ 7.5	△ 11.0	11.0	△ 6.1	0.1	△ 0.9	3.6

(注) 第1表(注)参照

第8表 産業別労働時間指数(所定外労働時間)

	調査産業計	建設業	製造業	電気・ガス・熱供給・水道業	情報通信業	運輸業、郵便業	卸売業、小売業	金融業、保険業	不動産業、物品賃貸業	学術研究、専門・技術サービス業	宿泊業、飲食サービス業	生活関連サービス業、娯楽業	教育、学習支援業	医療、福祉	複合サービス事業	サービス業(他に分類されないもの)
令和3年平均	106.1	122.5	123.0	92.1	109.4	92.3	89.9	163.8	118.0	50.6	64.8	163.3	212.1	106.4	98.8	94.4
令和4年平均	119.8	141.9	138.8	99.8	97.0	102.9	91.0	291.7	83.0	63.2	104.3	273.4	229.4	115.2	88.2	111.0
令和5年 4月	133.3	126.7	138.7	97.1	119.5	114.2	95.4	379.4	72.6	73.9	148.8	315.6	419.6	127.6	157.9	113.5
5月	114.1	114.3	119.8	120.6	94.7	90.5	84.6	323.5	75.6	85.0	148.8	446.9	202.2	131.0	143.9	94.4
6月	117.9	123.8	132.1	109.1	98.5	105.3	87.7	344.1	71.9	65.0	126.8	378.1	173.9	134.5	110.5	104.5
7月	125.6	137.1	132.1	94.3	100.8	124.3	76.9	323.5	132.6	62.8	170.7	790.6	193.5	117.2	156.1	95.5
8月	116.7	160.0	119.8	96.0	93.2	92.3	89.2	311.8	131.9	55.6	134.1	725.0	113.0	120.7	108.8	95.5
9月	121.8	128.6	122.6	97.7	109.0	132.5	81.5	323.5	130.4	54.4	117.1	806.3	169.6	134.5	159.6	98.9
前月比(%)	4.4	△ 19.6	2.3	1.8	17.0	43.6	△ 8.6	3.8	△ 1.1	△ 2.2	△ 12.7	11.2	50.1	11.4	46.7	3.6
前年同月比(%)	△ 3.0	△ 21.5	△ 18.3	△ 15.0	18.9	18.5	△ 13.1	7.8	66.1	△ 43.4	△ 9.4	134.5	23.8	14.8	106.7	△ 10.2

(注) 第1表(注)参照

第9表 産業別常用雇用指数

	調査産業計	建設業	製造業	電気・ガス・熱供給・水道業	情報通信業	運輸業、郵便業	卸売業、小売業	金融業、保険業	不動産業、物品賃貸業	学術研究、専門・技術サービス業	宿泊業、飲食サービス業	生活関連サービス業、娯楽業	教育、学習支援業	医療、福祉	複合サービス事業	サービス業(他に分類されないもの)
令和3年平均	97.8	101.4	90.7	107.2	104.4	94.3	101.9	99.5	112.3	103.4	98.6	100.0	83.7	101.0	96.9	101.9
令和4年平均	100.0	107.7	95.6	103.7	108.7	88.3	104.2	98.3	115.4	103.9	91.8	99.8	114.8	98.8	95.0	101.5
令和5年 4月	99.2	105.6	92.5	101.1	111.1	86.8	104.6	100.1	115.2	102.6	87.5	94.9	119.4	100.0	99.6	101.5
5月	99.3	100.0	95.3	87.4	115.2	86.8	103.2	98.9	116.5	103.5	88.8	94.9	117.1	100.1	100.4	101.6
6月	98.3	99.3	93.2	99.7	114.5	86.6	103.1	99.0	113.9	103.6	87.9	96.5	118.1	96.2	100.7	102.5
7月	97.9	99.8	91.9	85.4	115.7	86.3	102.3	98.9	115.1	104.6	86.4	103.1	118.4	96.1	101.2	102.3
8月	98.4	95.3	95.0	83.5	115.0	85.4	101.8	98.3	118.4	104.2	91.4	101.3	115.8	96.8	99.6	102.4
9月	97.6	94.1	91.7	83.7	114.8	85.1	104.1	97.0	122.6	104.2	89.9	101.5	114.0	95.2	99.9	101.6
前月比(%)	△ 0.8	△ 1.3	△ 3.5	0.2	△ 0.2	△ 0.4	2.3	△ 1.3	3.5	0.0	△ 1.6	0.2	△ 1.6	△ 1.7	0.3	△ 0.8
前年同月比(%)	△ 2.8	△ 12.7	△ 3.8	△ 17.3	4.6	△ 2.0	△ 0.3	△ 0.7	6.1	1.4	△ 3.7	0.6	△ 1.3	△ 5.4	1.7	△ 0.2

(注) 第1表(注)参照

指数表
[事業所規模30人以上]

第10表 産業別名目賃金指数(現金給与総額)

令和2年=100

	調査産業計	建設業	製造業	電気・ガス・熱供給・水道業	情報通信業	運輸業、郵便業	卸売業、小売業	金融業、保険業	不動産業、物品賃貸業	学術研究、専門・技術サービス業	宿泊業、飲食サービス業	生活関連サービス業、娯楽業	教育、学習支援業	医療、福祉	複合サービス事業	サービス業(他に分類されないもの)
令和3年平均	99.3	98.1	106.5	102.0	81.7	104.1	84.6	91.8	117.4	125.0	100.9	83.0	134.5	92.2	102.6	105.1
令和4年平均	99.5	95.3	104.9	92.5	97.2	113.0	75.3	156.8	117.7	131.6	106.6	81.6	97.5	94.4	X	117.0
令和5年 4月	81.4	61.5	86.1	73.9	77.6	78.2	63.7	111.4	90.7	91.6	103.7	66.6	88.4	81.3	76.5	100.9
5月	81.6	61.9	86.5	74.9	74.6	75.0	62.9	144.0	91.9	90.4	100.8	89.1	75.8	81.7	93.8	104.1
6月	137.3	86.1	128.8	143.7	196.9	87.3	106.4	284.1	105.7	197.1	103.5	83.8	185.7	137.9	175.1	159.5
7月	122.8	161.8	160.0	67.7	94.6	100.6	102.2	127.7	155.2	181.4	117.5	86.5	75.5	111.4	79.7	125.1
8月	81.4	66.5	86.8	73.3	74.7	72.5	66.0	157.3	92.5	91.0	106.6	73.2	73.2	79.8	X	102.5
9月	80.3	68.0	85.5	74.1	75.2	74.5	63.3	114.0	93.2	95.6	102.5	73.8	77.1	81.0	X	102.7
前月比(%)	△ 1.4	2.3	△ 1.5	1.1	0.7	2.8	△ 4.1	△ 27.5	0.8	5.1	△ 3.8	0.8	5.3	1.5	X	0.2
前年同月比(%)	△ 2.3	0.6	△ 0.6	△ 0.5	2.0	△ 27.7	1.1	△ 3.9	△ 14.8	1.0	0.7	5.7	1.6	△ 1.0	X	△ 1.5

(注) 第1表(注)参照

第11表 産業別名目賃金指数(きまって支給する給与)

	調査産業計	建設業	製造業	電気・ガス・熱供給・水道業	情報通信業	運輸業、郵便業	卸売業、小売業	金融業、保険業	不動産業、物品賃貸業	学術研究、専門・技術サービス業	宿泊業、飲食サービス業	生活関連サービス業、娯楽業	教育、学習支援業	医療、福祉	複合サービス事業	サービス業(他に分類されないもの)
令和3年平均	98.8	101.6	103.6	101.9	84.0	109.6	85.9	96.4	125.1	117.2	102.2	83.0	132.3	91.1	98.9	103.1
令和4年平均	98.8	97.5	102.3	92.8	97.6	117.6	78.5	148.2	132.1	123.0	107.1	80.1	93.9	94.2	X	112.7
令和5年 4月	98.9	86.1	104.3	92.6	98.9	91.1	79.4	140.2	110.4	122.6	106.7	72.7	111.1	95.9	95.6	111.3
5月	97.5	84.7	104.0	93.8	98.3	88.0	79.4	136.7	112.1	120.9	103.9	91.0	95.3	94.8	97.0	113.6
6月	97.4	88.8	103.7	76.9	98.4	90.8	79.3	136.2	112.0	122.0	102.7	80.2	94.9	95.4	101.9	116.4
7月	97.1	91.7	103.8	84.9	99.5	89.3	79.3	139.5	135.9	119.8	106.7	74.9	95.0	94.4	97.5	111.8
8月	97.1	90.3	103.7	91.8	98.3	86.4	80.1	141.4	112.8	121.7	108.4	79.9	92.1	94.2	X	114.0
9月	97.6	90.9	103.2	92.9	99.0	88.7	79.7	143.4	113.6	119.4	107.1	80.5	96.9	95.4	X	114.4
前月比(%)	0.5	0.7	△ 0.5	1.2	0.7	2.7	△ 0.5	1.4	0.7	△ 1.9	△ 1.2	0.8	5.2	1.3	X	0.4
前年同月比(%)	△ 2.4	△ 0.9	△ 0.4	△ 0.5	2.4	△ 27.7	1.0	△ 3.4	△ 14.8	△ 5.3	0.9	5.8	1.5	△ 0.5	X	△ 1.5

(注) 第1表(注)参照

第12表 産業別名目賃金指数(所定内給与)

	調査産業計	建設業	製造業	電気・ガス・熱供給・水道業	情報通信業	運輸業、郵便業	卸売業、小売業	金融業、保険業	不動産業、物品賃貸業	学術研究、専門・技術サービス業	宿泊業、飲食サービス業	生活関連サービス業、娯楽業	教育、学習支援業	医療、福祉	複合サービス事業	サービス業(他に分類されないもの)
令和3年平均	97.9	99.8	101.7	103.2	83.4	110.4	85.6	90.0	113.6	121.4	103.6	81.9	132.5	90.0	99.7	104.7
令和4年平均	97.5	96.3	99.9	95.3	97.0	118.2	78.4	136.5	117.8	126.7	110.2	79.7	89.4	92.7	X	114.4
令和5年 4月	98.5	89.8	101.7	96.3	98.7	93.5	79.8	132.2	101.8	123.4	109.6	71.3	109.6	94.7	94.7	112.8
5月	97.3	89.0	103.5	94.8	99.5	89.1	80.5	130.4	101.9	122.7	106.8	89.9	90.8	93.7	94.2	115.3
6月	96.9	91.8	102.0	79.8	99.4	92.1	80.3	130.1	104.4	122.3	105.6	79.6	91.3	93.6	97.6	119.1
7月	96.2	94.3	101.4	85.7	100.7	90.5	80.1	133.2	122.5	120.7	108.9	74.7	90.9	92.2	95.2	113.8
8月	96.6	94.0	102.2	94.4	99.3	88.2	80.6	133.0	103.3	123.0	110.6	79.1	88.5	92.2	X	116.5
9月	97.0	95.1	101.8	95.2	100.5	90.7	80.5	135.0	105.7	123.0	109.8	77.6	92.9	92.4	X	116.5
前月比(%)	0.4	1.2	△ 0.4	0.8	1.2	2.8	△ 0.1	1.5	2.3	0.0	△ 0.7	△ 1.9	5.0	0.2	X	0.0
前年同月比(%)	△ 1.6	4.7	1.4	1.4	3.6	△ 25.6	2.0	△ 1.2	△ 11.7	△ 4.2	0.5	1.4	1.8	△ 2.5	X	△ 1.5

(注) 第1表(注)参照

第13表 産業別実質賃金指数(現金給与総額)

	調査産業計	建設業	製造業	電気・ガス・熱供給・水道業	情報通信業	運輸業、郵便業	卸売業、小売業	金融業、保険業	不動産業、物品賃貸業	学術研究、専門・技術サービス業	宿泊業、飲食サービス業	生活関連サービス業、娯楽業	教育、学習支援業	医療、福祉	複合サービス事業	サービス業(他に分類されないもの)
令和3年平均	99.4	98.2	106.6	102.1	81.8	104.2	84.7	91.9	117.5	125.1	101.0	83.1	134.6	92.3	102.7	105.2
令和4年平均	97.4	93.2	102.6	90.5	95.1	110.6	73.7	153.4	115.2	128.8	104.3	79.8	95.4	92.4	X	114.5
令和5年 4月	77.4	58.5	81.8	70.2	73.8	74.3	60.6	105.9	86.2	87.1	98.6	63.3	84.0	77.3	72.7	95.9
5月	77.6	58.8	82.2	71.2	70.9	71.3	59.8	136.9	87.4	85.9	95.8	84.7	72.1	77.7	89.2	99.0
6月	129.8	81.4	121.7	135.8	186.1	82.5	100.6	268.5	99.9	186.3	97.8	79.2	175.5	130.3	165.5	150.8
7月	115.4	152.1	150.4	63.6	88.9	94.5	96.1	120.0	145.9	170.5	110.4	81.3	71.0	104.7	74.9	117.6
8月	76.1	62.1	81.1	68.5	69.8	67.8	61.7	147.0	86.4	85.0	99.6	68.4	68.4	74.6	X	95.8
9月	74.9	63.4	79.8	69.1	70.1	69.5	59.0	106.3	86.9	89.2	95.6	68.8	71.9	75.6	X	95.8
前月比(%)	△ 1.6	2.1	△ 1.6	0.9	0.4	2.5	△ 4.4	△ 27.7	0.6	4.9	△ 4.0	0.6	5.1	1.3	X	0.0
前年同月比(%)	△ 6.0	△ 3.2	△ 4.2	△ 4.3	△ 1.8	△ 30.4	△ 2.8	△ 7.5	△ 18.0	△ 2.8	△ 3.0	1.8	△ 2.2	△ 4.7	X	△ 5.2

(注) 1 第1表(注)参照
 2 実質賃金指数は、名目賃金指数を金沢市の消費者物価指数(持家の帰属家賃を除く総合)[総務省統計局調]で除いたものである。

第14表 産業別実質賃金指数(きまって支給する給与)

	調査産業計	建設業	製造業	電気・ガス・熱供給・水道業	情報通信業	運輸業、郵便業	卸売業、小売業	金融業、保険業	不動産業、物品賃貸業	学術研究、専門・技術サービス業	宿泊業、飲食サービス業	生活関連サービス業、娯楽業	教育、学習支援業	医療、福祉	複合サービス事業	サービス業(他に分類されないもの)
令和3年平均	98.9	101.7	103.7	102.0	84.1	109.7	86.0	96.5	125.2	117.3	102.3	83.1	132.4	91.2	99.0	103.2
令和4年平均	96.7	95.4	100.1	90.8	95.5	115.1	76.8	145.0	129.3	120.4	104.8	78.4	91.9	92.2	X	110.3
令和5年 4月	94.0	81.8	99.1	88.0	94.0	86.6	75.5	133.3	104.9	116.5	101.4	69.1	105.6	91.2	90.9	105.8
5月	92.7	80.5	98.9	89.2	93.4	83.7	75.5	129.9	106.6	114.9	98.8	86.5	90.6	90.1	92.2	108.0
6月	92.1	83.9	98.0	72.7	93.0	85.8	75.0	128.7	105.9	115.3	97.1	75.8	89.7	90.2	96.3	110.0
7月	91.3	86.2	97.6	79.8	93.5	83.9	74.5	131.1	127.7	112.6	100.3	70.4	89.3	88.7	91.6	105.1
8月	90.7	84.4	96.9	85.8	91.9	80.7	74.9	132.1	105.4	113.7	101.3	74.7	86.1	88.0	X	106.5
9月	91.0	84.8	96.3	86.7	92.4	82.7	74.3	133.8	106.0	111.4	99.9	75.1	90.4	89.0	X	106.7
前月比(%)	0.3	0.5	△ 0.6	1.0	0.5	2.5	△ 0.8	1.3	0.6	△ 2.0	△ 1.4	0.5	5.0	1.1	X	0.2
前年同月比(%)	△ 6.1	△ 4.6	△ 4.1	△ 4.2	△ 1.4	△ 30.4	△ 2.9	△ 7.0	△ 18.0	△ 8.8	△ 2.8	1.9	△ 2.3	△ 4.2	X	△ 5.2

(注) 1 第1表(注)参照
 2 実質賃金指数は、名目賃金指数を金沢市の消費者物価指数(持家の帰属家賃を除く総合)[総務省統計局調]で除いたものである。

第15表 産業別労働時間指数(総実労働時間)

	調査産業計	建設業	製造業	電気・ガス・熱供給・水道業	情報通信業	運輸業、郵便業	卸売業、小売業	金融業、保険業	不動産業、物品賃貸業	学術研究、専門・技術サービス業	宿泊業、飲食サービス業	生活関連サービス業、娯楽業	教育、学習支援業	医療、福祉	複合サービス事業	サービス業(他に分類されないもの)
令和3年平均	98.8	104.0	101.8	99.6	102.3	102.0	96.0	100.3	104.0	99.4	101.8	90.3	117.1	89.9	98.8	100.4
令和4年平均	100.1	103.4	103.1	99.6	94.6	98.4	96.3	107.2	107.2	97.1	122.0	85.5	119.5	92.5	X	108.9
令和5年 4月	103.7	104.2	109.3	100.2	104.3	86.9	99.6	114.4	96.7	102.0	124.6	87.3	140.2	92.9	104.0	111.1
5月	95.3	90.6	93.5	97.5	94.8	80.7	97.2	111.3	100.9	97.5	121.1	97.2	122.1	88.3	99.5	106.7
6月	101.9	105.4	106.8	109.0	97.7	86.3	99.7	116.3	101.9	103.0	115.7	91.0	122.9	92.9	102.0	111.9
7月	100.6	104.8	106.3	92.6	100.9	85.7	99.3	112.5	120.2	99.3	123.2	84.5	119.4	89.7	106.6	109.4
8月	94.8	94.9	94.1	102.8	96.0	80.3	97.5	110.5	101.9	93.8	124.6	86.6	106.3	89.7	X	106.8
9月	98.8	99.9	104.4	101.2	94.7	83.3	95.9	106.6	101.9	94.9	122.9	88.0	117.1	91.2	X	108.3
前月比(%)	4.2	5.3	10.9	△ 1.6	△ 1.4	3.7	△ 1.6	△ 3.5	0.0	1.2	△ 1.4	1.6	10.2	1.7	X	1.4
前年同月比(%)	△ 2.0	△ 8.2	0.0	△ 1.8	4.4	△ 17.2	△ 0.1	0.3	△ 4.0	△ 3.7	0.5	8.5	△ 1.2	△ 2.0	X	△ 3.8

(注) 第1表(注)参照

第16表 産業別労働時間指数(所定内労働時間)

	調査産業計	建設業	製造業	電気・ガス・熱供給・水道業	情報通信業	運輸業、郵便業	卸売業、小売業	金融業、保険業	不動産業、物品賃貸業	学術研究、専門・技術サービス業	宿泊業、飲食サービス業	生活関連サービス業、娯楽業	教育、学習支援業	医療、福祉	複合サービス事業	サービス業(他に分類されないもの)
令和3年平均	98.2	102.9	100.1	99.6	101.6	102.0	96.4	98.0	94.1	104.4	105.2	86.8	116.8	89.7	98.6	100.5
令和4年平均	99.2	103.9	100.4	98.9	95.3	99.1	96.8	102.2	96.7	102.0	127.7	82.8	115.8	91.7	X	108.3
令和5年 4月	102.3	108.4	107.2	99.9	102.4	91.1	100.6	107.4	90.3	104.3	130.6	85.1	119.5	92.1	101.2	111.1
5月	94.7	94.0	91.7	95.5	94.3	83.4	98.6	106.3	85.8	99.2	127.6	92.4	114.6	87.2	96.2	106.9
6月	101.4	108.5	104.9	108.4	97.1	90.5	101.4	111.0	90.3	106.1	123.1	88.1	116.7	91.5	100.8	111.5
7月	100.0	108.2	104.3	91.2	100.3	89.2	100.8	107.4	99.9	102.2	128.7	82.1	112.7	88.7	102.4	110.3
8月	94.4	97.5	92.3	102.5	95.7	84.2	98.2	105.8	87.5	96.8	129.9	83.1	102.8	88.4	X	107.3
9月	98.4	104.0	102.9	100.6	93.7	86.7	97.2	101.3	89.4	98.0	129.4	82.8	111.9	89.6	X	108.6
前月比(%)	4.2	6.7	11.5	△ 1.9	△ 2.1	3.0	△ 1.0	△ 4.3	2.2	1.2	△ 0.4	△ 0.4	8.9	1.4	X	1.2
前年同月比(%)	△ 1.4	△ 4.5	1.9	△ 0.4	1.5	△ 13.6	0.6	△ 0.2	△ 6.8	△ 2.3	0.6	5.2	△ 3.7	△ 2.7	X	△ 3.5

(注) 第1表(注)参照

第17表 産業別労働時間指数(所定外労働時間)

	調査産業計	建設業	製造業	電気・ガス・熱供給・水道業	情報通信業	運輸業、郵便業	卸売業、小売業	金融業、保険業	不動産業、物品賃貸業	学術研究、専門・技術サービス業	宿泊業、飲食サービス業	生活関連サービス業、娯楽業	教育、学習支援業	医療、福祉	複合サービス事業	サービス業(他に分類されないもの)
令和3年平均	108.1	112.9	122.3	98.8	110.4	101.9	89.0	164.6	548.4	59.0	63.5	155.1	127.9	99.5	104.1	99.6
令和4年平均	112.7	99.2	136.0	105.4	86.9	93.3	87.5	246.2	572.1	57.4	55.2	135.1	294.3	123.7	X	114.6
令和5年 4月	124.5	70.8	135.8	102.2	125.0	55.2	80.0	306.5	382.4	83.2	53.7	126.2	1100.0	127.3	160.0	110.1
5月	104.3	63.2	115.0	114.7	100.0	60.1	70.0	252.2	773.5	83.8	44.8	183.6	472.0	136.4	167.1	103.0
6月	108.5	81.1	130.8	114.1	104.3	54.7	68.6	260.9	617.6	77.8	28.4	144.3	408.0	151.5	124.3	115.2
7月	108.5	77.3	130.8	103.8	107.1	59.6	71.4	254.3	1023.5	75.4	58.2	127.9	432.0	133.3	191.4	97.0
8月	100.0	74.6	115.8	104.9	98.6	51.2	84.3	241.3	747.1	69.5	61.2	150.8	268.0	142.4	X	99.0
9月	105.3	68.1	122.5	106.5	105.0	57.1	72.9	254.3	661.8	68.9	46.3	182.0	360.0	157.6	X	104.0
前月比(%)	5.3	△ 8.7	5.8	1.5	6.5	11.5	△ 13.5	5.4	△ 11.4	△ 0.9	△ 24.3	20.7	34.3	10.7	X	5.1
前年同月比(%)	△ 9.2	△ 37.0	△ 15.5	△ 11.8	44.0	△ 44.3	△ 13.5	6.4	17.8	△ 17.8	△ 3.1	46.1	60.7	18.2	X	△ 8.0

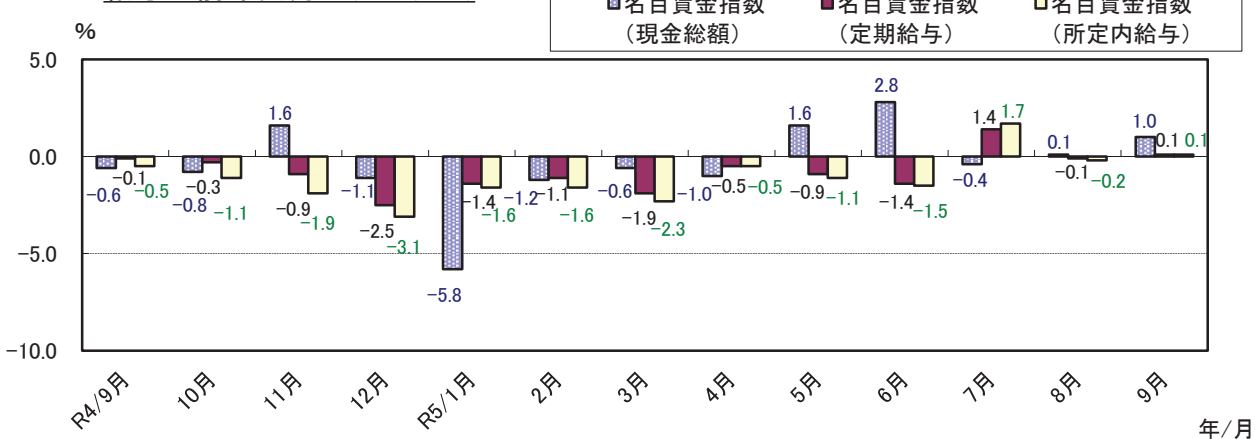
(注) 第1表(注)参照

第18表 産業別常用雇用指数

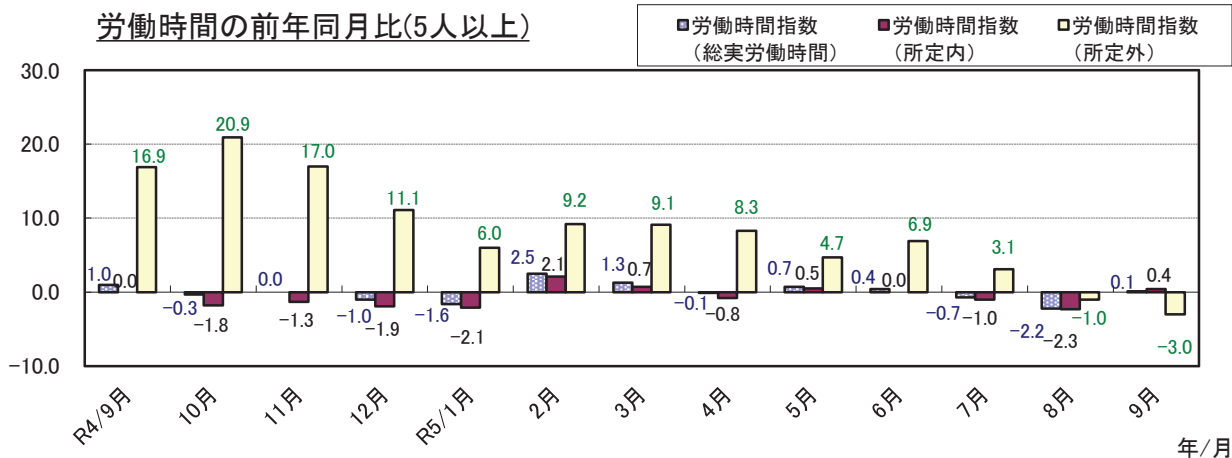
	調査産業計	建設業	製造業	電気・ガス・熱供給・水道業	情報通信業	運輸業、郵便業	卸売業、小売業	金融業、保険業	不動産業、物品賃貸業	学術研究、専門・技術サービス業	宿泊業、飲食サービス業	生活関連サービス業、娯楽業	教育、学習支援業	医療、福祉	複合サービス事業	サービス業(他に分類されないもの)
令和3年平均	95.8	105.0	89.7	101.0	103.0	92.9	104.0	106.9	102.1	104.1	99.7	100.7	63.8	99.7	100.7	99.5
令和4年平均	98.7	104.4	95.8	98.3	99.6	88.5	104.8	107.8	96.2	102.5	95.1	104.9	114.9	97.8	X	96.2
令和5年 4月	98.0	105.1	94.6	93.6	98.0	88.1	104.0	108.6	99.6	106.7	86.8	105.4	119.3	97.8	95.6	93.3
5月	99.6	104.5	98.7	93.6	103.0	88.1	104.6	108.7	99.8	106.2	88.8	106.3	118.5	99.3	94.4	93.1
6月	97.8	104.2	95.2	92.1	103.0	88.0	105.2	108.9	97.8	106.0	88.7	112.9	120.2	92.8	94.9	93.2
7月	97.7	103.5	95.5	76.7	102.6	87.8	105.3	107.8	98.0	105.8	89.8	114.1	122.1	92.2	95.7	93.3
8月	98.1	103.1	99.1	76.9	102.3	87.4	103.2	107.6	95.9	105.0	88.9	113.3	119.8	92.2	X	93.3
9月	96.6	102.1	95.1	77.0	102.0	86.8	105.9	107.8	94.7	105.0	87.9	113.7	114.3	90.8	X	92.5
前月比(%)	△ 1.5	△ 1.0	△ 4.0	0.1	△ 0.3	△ 0.7	2.6	0.2	△ 1.3	0.0	△ 1.1	0.4	△ 4.6	△ 1.5	X	△ 0.9
前年同月比(%)	△ 2.1	△ 1.7	△ 0.5	△ 19.5	2.7	△ 0.9	1.3	0.1	△ 0.4	3.0	△ 5.8	7.6	△ 1.0	△ 8.9	X	△ 1.8

(注) 第1表(注)参照

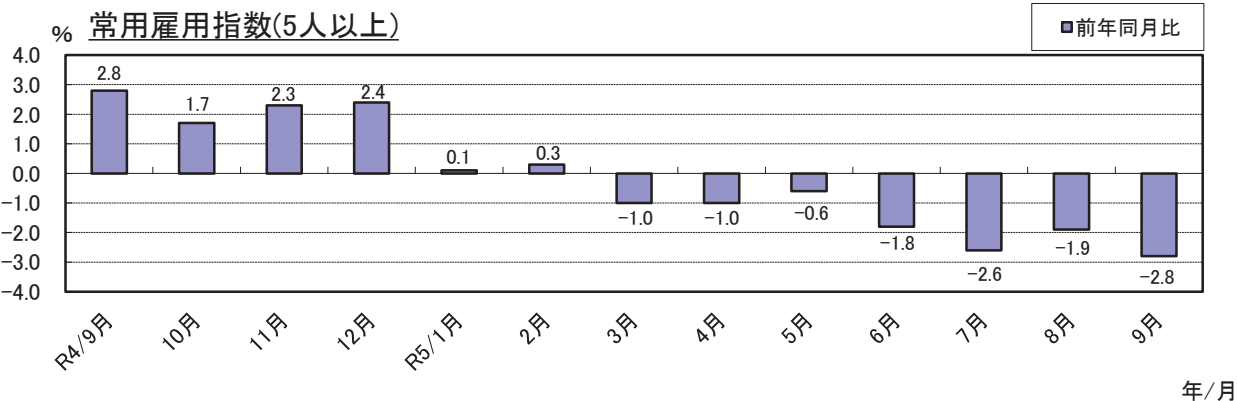
給与の前年同月比(5人以上)



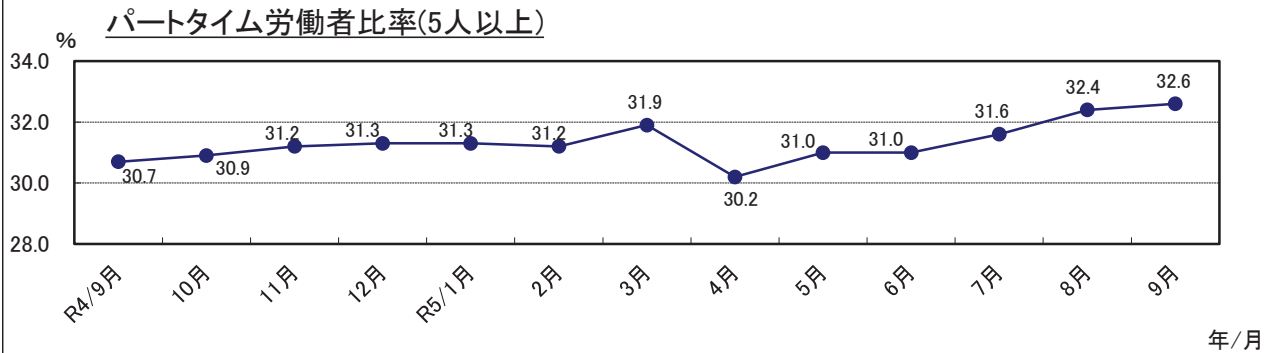
労働時間の前年同月比(5人以上)



常用雇用指数(5人以上)



パートタイム労働者比率(5人以上)



第1-1表 産業別、男女別 常用労働者の1人平均月間現金給与額

(規模5人以上)

(単位 円)

産 業	計					男			女		
	現金 給 与 総 額	きまって 支給する 給 与	うち所定 内給与		特別に支 払われた 給 与	現金 給 与 総 額	きまって 支給する 給 与	特別に支 払われた 給 与	現金 給 与 総 額	きまって 支給する 給 与	特別に支 払われた 給 与
			うち所定 内給与	うち超過 労働給与							
調査産業計	251,024	246,252	229,902	16,350	4,772	315,779	308,509	7,270	188,640	186,275	2,365
D 建設業	355,292	329,570	306,167	23,403	25,722	390,073	361,431	28,642	234,501	218,918	15,583
E 製造業	288,323	281,165	256,735	24,430	7,158	326,547	318,037	8,510	212,094	207,634	4,460
F 電気・ガス・熱供給・水道業	395,786	395,786	332,651	63,135	0	427,787	427,787	0	270,477	270,477	0
G 情報通信業	342,712	342,336	321,100	21,236	376	376,890	376,292	598	285,994	285,986	8
H 運輸業、郵便業	245,867	245,819	217,187	28,632	48	298,221	298,173	48	153,213	153,165	48
I 卸売業、小売業	212,471	207,685	199,848	7,837	4,786	276,628	270,197	6,431	160,186	156,741	3,445
J 金融業、保険業	367,127	365,103	339,459	25,644	2,024	467,100	466,359	741	281,563	278,441	3,122
K 不動産業、物品賃貸業	240,728	239,346	208,161	31,185	1,382	287,368	285,318	2,050	144,121	144,121	0
L 学術研究、専門・技術サービス業	324,328	296,974	279,762	17,212	27,354	411,892	378,071	33,821	198,772	180,691	18,081
M 宿泊業、飲食サービス業	109,575	106,794	103,084	3,710	2,781	143,986	138,588	5,398	89,544	88,287	1,257
N 生活関連サービス業、娯楽業	231,806	231,667	215,100	16,567	139	357,942	357,771	171	150,609	150,491	118
O 教育、学習支援業	270,854	270,843	259,080	11,763	11	338,725	338,708	17	238,213	238,205	8
P 医療、福祉	251,125	250,704	235,024	15,680	421	362,800	362,311	489	219,258	218,856	402
Q 複合サービス事業	307,718	306,816	294,454	12,362	902	352,031	350,746	1,285	232,807	232,553	254
R サービス業(他に分類されないもの)	227,181	226,806	211,499	15,307	375	266,457	266,189	268	161,096	160,540	556
E 09,10 食料品、たばこ製造業	216,306	216,295	203,357	12,938	11	254,453	254,453	0	187,503	187,483	20
11 繊維工業	245,417	245,417	231,192	14,225	0	306,918	306,918	0	183,422	183,422	0
14 パルプ・紙・紙加工品製造業	276,102	276,102	255,458	20,644	0	294,397	294,397	0	188,420	188,420	0
15 印刷・同関連業	285,421	276,256	252,384	23,872	9,165	330,164	320,135	10,029	226,324	218,299	8,025
16,17 化学、石油・石炭製品製造業	348,390	348,390	329,159	19,231	0	386,978	386,978	0	266,814	266,814	0
18 プラスチック製品製造業	348,234	272,936	264,278	8,658	75,298	408,822	329,340	79,482	284,004	213,141	70,863
21 窯業・土石製品製造業	306,041	305,512	276,754	28,758	529	427,190	426,195	995	193,752	193,655	97
24 金属製品製造業	318,411	318,411	286,576	31,835	0	334,300	334,300	0	266,763	266,763	0
25 はん用機械器具製造業	287,564	287,564	274,530	13,034	0	306,901	306,901	0	213,239	213,239	0
26 生産用機械器具製造業	293,652	283,503	253,638	29,865	10,149	309,207	298,219	10,988	226,429	219,907	6,522
27 業務用機械器具製造業	325,840	325,840	298,913	26,927	0	359,326	359,326	0	225,486	225,486	0
28 電子部品・デバイス・電子回路製造業	338,399	338,399	294,557	43,842	0	372,251	372,251	0	247,541	247,541	0
29 電気機械器具製造業	249,340	249,340	238,065	11,275	0	282,953	282,953	0	195,093	195,093	0
30 情報通信機械器具製造業	373,687	335,868	306,590	29,278	37,819	442,072	399,265	42,807	257,001	227,692	29,309
31 輸送用機械器具製造業	322,642	322,608	280,192	42,416	34	328,512	328,490	22	280,724	280,606	118
32,20 その他、なめし革等製造業	218,792	218,792	201,204	17,588	0	264,956	264,956	0	187,312	187,312	0
E 一括産業 1	336,975	278,831	250,082	28,749	58,144	394,099	316,024	78,075	206,310	193,756	12,554
E 一括産業 2	261,290	261,290	240,071	21,219	0	302,458	302,458	0	154,891	154,891	0
I 1 卸売業	309,076	300,995	290,297	10,698	8,081	343,280	333,605	9,675	244,988	239,893	5,095
2 小売業	161,605	158,554	152,223	6,331	3,051	209,747	206,570	3,177	136,570	133,584	2,986
M 75 宿泊業	131,550	131,550	127,597	3,953	0	182,217	182,217	0	109,232	109,232	0
M 一括産業	105,770	102,507	98,839	3,668	3,263	138,640	132,487	6,153	85,736	84,235	1,501
P 83 医療業	342,275	342,250	311,327	30,923	25	535,856	535,806	50	288,289	288,271	18
P 一括産業	181,204	180,479	176,492	3,987	725	234,157	233,342	815	165,828	165,129	699
R 91 職業紹介・労働者派遣業	222,972	222,681	202,476	20,205	291	253,564	253,219	345	188,632	188,401	231
92 その他の事業サービス業	200,015	199,948	186,148	13,800	67	234,283	234,175	108	143,846	143,846	0
R 一括産業	298,246	297,045	280,762	16,283	1,201	344,242	343,650	592	191,112	188,492	2,620

(注) 1 調査対象事業所が少なく公表が困難なため、C 鉱業、採石業、砂利採取業については掲載せず、調査産業計に含めて算定した。

2 次の産業は調査対象事業所が少ないため、それぞれ一括して算定した。

E製造業の中で、

E一括1: 12木材・木製品製造業(家具を除く)、13家具・装備品製造業

E一括2: 19ゴム製品製造業、22鉄鋼業、23非鉄金属製造業

M宿泊業、飲食サービス業の中で、

M一括: 76飲食店、77持ち帰り・配達飲食サービス業

P医療、福祉の中で、

P一括: 84保健衛生、85社会保険・社会福祉・介護事業

Rサービス業(他に分類されないもの)の中で、

R一括: 88廃棄物処理業、89自動車整備業、90機械等修理業(別掲を除く)、93政治・経済・文化団体、94宗教、95その他のサービス業

第1-2表 産業別、男女別 常用労働者の1人平均月間現金給与額

(規模30人以上)

(単位 円)

産 業	計					男 子			女 子		
	現 金 給 与 総 額	きまっ て 支 給 する 給 与	うち所定 内給与	うち超過 労働給与	特別に支 払われた 給 与	現 金 給 与 総 額	きまっ て 支 給 する 給 与	特別に支 払われた 給 与	現 金 給 与 総 額	きまっ て 支 給 する 給 与	特別に支 払われた 給 与
調 査 産 業 計	268,328	265,181	244,603	20,578	3,147	330,102	325,615	4,487	204,876	203,105	1,771
D 建 設 業	351,808	334,045	312,113	21,932	17,763	374,218	359,160	15,058	254,968	225,513	29,455
E 製 造 業	303,914	297,311	268,569	28,742	6,603	342,783	335,385	7,398	220,791	215,889	4,902
F 電 気・ガ 斯・熱 供 給・水 道 業	419,075	419,075	346,082	72,993	0	457,096	457,096	0	275,478	275,478	0
G 情 報 通 信 業	366,146	365,557	339,338	26,219	589	395,987	395,148	839	297,709	297,693	16
H 運 輸 業 , 郵 便 業	228,938	228,895	209,871	19,024	43	294,118	294,041	77	146,570	146,569	1
I 卸 売 業 , 小 売 業	211,340	210,929	202,535	8,394	411	277,792	277,498	294	152,661	152,147	514
J 金 融 業 , 保 険 業	356,541	353,092	325,079	28,013	3,449	474,037	472,488	1,549	285,804	281,211	4,593
K 不 動 産 業 , 物 品 賃 貸 業	258,160	258,160	234,020	24,140	0	341,080	341,080	0	134,329	134,329	0
L 学 術 研 究 , 専 門・技 術 サ ー ビ ス 業	396,156	369,594	344,705	24,889	26,562	434,951	405,161	29,790	280,698	263,746	16,952
M 宿 泊 業 , 飲 食 サ ー ビ ス 業	134,846	134,806	130,806	4,000	40	150,374	150,333	41	123,388	123,348	40
N 生 活 関 連 サ ー ビ ス 業 , 娯 楽 業	147,951	147,825	132,152	15,673	126	203,289	203,229	60	109,273	109,101	172
O 教 育 , 学 習 支 援 業	293,338	293,321	275,530	17,791	17	400,378	400,349	29	249,033	249,021	12
P 医 療 , 福 祉	271,649	270,965	249,333	21,632	684	428,549	427,683	866	231,914	231,277	637
Q 複 合 サ ー ビ ス 事 業	X	X	X	X	X	X	X	X	X	X	X
R サ ー ビ ス 業 (他 に 分 類 さ れ な い も の)	219,394	219,269	201,882	17,387	125	252,023	251,863	160	162,071	162,007	64
E 09,10 食 料 品 , た ば こ 製 造 業	204,524	204,507	189,819	14,688	17	269,878	269,878	0	170,596	170,570	26
11 織 維 工 業	271,955	271,955	254,122	17,833	0	313,560	313,560	0	204,349	204,349	0
14 パ ル プ・紙・紙 加 工 品 製 造 業	288,083	288,083	265,356	22,727	0	302,028	302,028	0	195,895	195,895	0
15 印 刷・同 関 連 業	283,905	282,018	254,609	27,409	1,887	326,661	324,149	2,512	224,231	223,216	1,015
16,17 化 学 , 石 油・石 炭 製 品 製 造 業	359,274	359,274	337,377	21,897	0	393,480	393,480	0	286,003	286,003	0
18 プ ラ ス チ ッ ク 製 品 製 造 業	348,234	272,936	264,278	8,658	75,298	408,822	329,340	79,482	284,004	213,141	70,863
21 窯 業・土 石 製 品 製 造 業	389,355	388,529	347,446	41,083	826	427,190	426,195	995	274,980	274,664	316
24 金 属 製 品 製 造 業	315,416	315,416	287,574	27,842	0	336,548	336,548	0	269,519	269,519	0
25 は ん 用 機 械 器 具 製 造 業	300,864	300,864	283,642	17,222	0	326,393	326,393	0	215,440	215,440	0
26 生 産 用 機 械 器 具 製 造 業	305,060	303,280	268,972	34,308	1,780	323,789	321,986	1,803	224,660	222,979	1,681
27 業 務 用 機 械 器 具 製 造 業	326,700	326,700	298,549	28,151	0	362,309	362,309	0	224,199	224,199	0
28 電 子 部 品・デ バ イ ス・電 子 回 路 製 造 業	338,399	338,399	294,557	43,842	0	372,251	372,251	0	247,541	247,541	0
29 電 気 機 械 器 具 製 造 業	254,365	254,365	232,800	21,565	0	293,331	293,331	0	202,215	202,215	0
30 情 報 通 信 機 械 器 具 製 造 業	373,687	335,868	306,590	29,278	37,819	442,072	399,265	42,807	257,001	227,692	29,309
31 輸 送 用 機 械 器 具 製 造 業	322,642	322,608	280,192	42,416	34	328,512	328,490	22	280,724	280,606	118
32,20 そ の 他 , な め し 革 等 製 造 業	218,792	218,792	201,204	17,588	0	264,956	264,956	0	187,312	187,312	0
E 一 括 産 業 1	416,159	324,472	279,192	45,280	91,687	446,664	343,373	103,291	267,895	232,604	35,291
E 一 括 産 業 2	316,502	316,502	288,741	27,761	0	334,789	334,789	0	224,242	224,242	0
I 1 卸 売 業	276,628	276,628	268,304	8,324	0	327,392	327,392	0	183,690	183,690	0
2 小 売 業	171,986	171,327	162,892	8,435	659	224,344	223,732	612	142,307	141,622	685
M 75 宿 泊 業	180,652	180,652	174,729	5,923	0	204,272	204,272	0	164,727	164,727	0
M 一 括 産 業	111,311	111,250	108,237	3,013	61	124,788	124,727	61	100,900	100,838	62
P 83 医 療 業	344,203	344,199	308,359	35,840	4	513,329	513,313	16	293,302	293,302	0
P 一 括 産 業	186,685	185,205	180,210	4,995	1,480	291,668	289,429	2,239	165,518	164,191	1,327
R 91 職 業 紹 介・労 働 者 派 遣 業	222,152	221,819	199,747	22,072	333	249,066	248,685	381	189,694	189,420	274
92 そ の 他 の 事 業 サ ー ビ ス 業	193,655	193,561	179,258	14,303	94	221,425	221,270	155	151,643	151,643	0
R 一 括 産 業	340,274	340,274	314,279	25,995	0	350,258	350,258	0	207,732	207,732	0

(注) 第1-1表(注)1,2参照

第2-1表 産業別、男女別 常用労働者の1人平均月間出勤日数及び実労働時間数

(規模5人以上)

(単位 日、時間)

産 業	計				男 子				女 子			
	出勤日数	総実労働時間	所定内労働時間	所定外労働時間	出勤日数	総実労働時間	所定内労働時間	所定外労働時間	出勤日数	総実労働時間	所定内労働時間	所定外労働時間
調査産業計	18.2	138.6	129.1	9.5	19.0	156.3	141.9	14.4	17.4	121.5	116.7	4.8
D 建設業	20.8	171.3	157.8	13.5	21.3	179.3	163.3	16.0	19.2	143.4	138.5	4.9
E 製造業	19.6	160.8	147.8	13.0	19.8	167.0	150.9	16.1	19.3	148.7	141.7	7.0
F 電気・ガス・熱供給・水道業	18.4	168.5	151.4	17.1	18.7	174.4	154.9	19.5	17.4	145.2	137.6	7.6
G 情報通信業	19.3	160.3	145.8	14.5	19.5	163.6	147.5	16.1	19.1	154.6	142.9	11.7
H 運輸業、郵便業	19.7	169.7	147.3	22.4	20.9	197.7	167.0	30.7	17.4	120.4	112.5	7.9
I 卸売業、小売業	18.0	128.4	123.1	5.3	18.6	144.2	135.4	8.8	17.4	115.6	113.1	2.5
J 金融業、保険業	17.8	142.8	131.8	11.0	18.5	156.0	141.6	14.4	17.3	131.5	123.4	8.1
K 不動産業、物品賃貸業	17.2	148.2	130.6	17.6	17.8	166.1	142.4	23.7	15.9	111.3	106.2	5.1
L 学術研究、専門・技術サービス業	18.9	141.8	132.0	9.8	19.8	158.1	143.5	14.6	17.6	118.4	115.5	2.9
M 宿泊業、飲食サービス業	13.5	86.2	81.4	4.8	13.9	101.3	91.0	10.3	13.3	77.4	75.8	1.6
N 生活関連サービス業、娯楽業	16.3	143.0	117.2	25.8	19.9	192.0	145.6	46.4	13.9	111.5	98.9	12.6
O 教育、学習支援業	17.4	131.9	124.1	7.8	16.7	127.2	120.7	6.5	17.7	134.1	125.6	8.5
P 医療、福祉	18.4	124.8	120.9	3.9	18.1	130.9	125.8	5.1	18.4	123.1	119.6	3.5
Q 複合サービス事業	18.7	150.5	141.4	9.1	18.7	156.8	144.7	12.1	18.8	140.2	136.0	4.2
R サービス業(他に分類されないもの)	18.4	142.3	133.5	8.8	19.2	155.7	144.5	11.2	17.0	119.8	115.0	4.8
E 09.10 食料品、たばこ製造業	19.2	150.8	141.5	9.3	20.0	166.2	154.4	11.8	18.5	139.0	131.7	7.3
11 繊維工業	19.2	149.1	140.0	9.1	19.3	157.5	144.1	13.4	19.0	140.7	136.0	4.7
14 パルプ・紙・紙加工品製造業	19.8	158.2	148.4	9.8	19.6	158.2	146.7	11.5	20.7	158.6	156.7	1.9
15 印刷・同関連業	20.7	172.8	158.3	14.5	21.1	183.1	164.1	19.0	20.2	159.4	150.7	8.7
16.17 化学、石油・石炭製品製造業	20.1	164.5	155.8	8.7	19.9	164.8	155.0	9.8	20.5	163.7	157.4	6.3
18 プラスチック製品製造業	20.6	166.3	160.0	6.3	20.9	177.0	168.2	8.8	20.4	154.8	151.3	3.5
21 窯業・土石製品製造業	19.9	161.7	150.5	11.2	20.4	176.1	159.6	16.5	19.4	148.4	142.1	6.3
24 金属製品製造業	20.8	177.6	160.6	17.0	21.0	181.9	163.4	18.5	20.1	163.5	151.4	12.1
25 はん用機械器具製造業	20.3	161.1	151.8	9.3	20.3	162.8	151.8	11.0	20.4	154.5	151.7	2.8
26 生産用機械器具製造業	20.1	166.6	148.9	17.7	20.1	169.1	150.0	19.1	20.0	156.3	144.4	11.9
27 業務用機械器具製造業	21.6	179.0	165.0	14.0	21.0	176.8	160.6	16.2	23.4	185.9	178.3	7.6
28 電子部品・デバイス・電子回路製造業	17.2	144.3	129.4	14.9	17.0	145.2	127.4	17.8	17.7	141.9	134.8	7.1
29 電気機械器具製造業	20.4	162.1	153.8	8.3	21.0	168.4	157.3	11.1	19.3	152.0	148.2	3.8
30 情報通信機械器具製造業	18.7	160.5	149.8	10.7	18.4	165.0	150.5	14.5	19.2	153.1	148.8	4.3
31 輸送用機械器具製造業	18.7	167.6	146.3	21.3	18.7	167.9	145.6	22.3	19.2	164.6	150.6	14.0
32.20 その他、なめし革等製造業	20.0	165.9	152.1	13.8	20.6	173.5	157.7	15.8	19.6	160.6	148.2	12.4
E 一括産業1	21.3	173.5	161.4	12.1	21.6	181.1	164.1	17.0	20.7	156.1	155.3	0.8
E 一括産業2	18.0	151.9	139.0	12.9	18.8	163.9	147.9	16.0	15.8	120.6	115.8	4.8
I 1 卸売業	19.0	147.2	139.9	7.3	19.2	154.2	144.2	10.0	18.7	134.0	131.9	2.1
2 小売業	17.4	118.5	114.2	4.3	18.0	134.0	126.5	7.5	17.1	110.4	107.8	2.6
M 75 宿泊業	16.3	100.5	98.1	2.4	18.2	128.7	125.2	3.5	15.5	88.1	86.2	1.9
M 一括産業	13.0	83.7	78.5	5.2	13.3	97.6	86.3	11.3	12.8	75.4	73.8	1.6
P 83 医療業	19.2	141.4	135.4	6.0	17.2	133.8	125.7	8.1	19.7	143.6	138.1	5.5
P 一括産業	17.8	112.0	109.8	2.2	18.7	128.7	125.8	2.9	17.5	107.2	105.2	2.0
R 91 職業紹介・労働者派遣業	16.9	135.5	123.2	12.3	16.4	140.0	122.5	17.5	17.4	130.6	124.0	6.6
92 その他の事業サービス業	17.8	136.0	127.3	8.7	18.8	151.1	140.0	11.1	16.1	111.4	106.5	4.9
R 一括産業	20.9	162.1	155.1	7.0	21.3	172.9	164.1	8.8	19.8	136.7	134.0	2.7

(注) 第1-1表(注)1,2参照

第2-2表 産業別、男女別 常用労働者の1人平均月間出勤日数及び実労働時間数

(規模30人以上)

(単位 日、時間)

産 業	計				男 子				女 子			
	出勤日数	総実労働時間	所定内労働時間	所定外労働時間	出勤日数	総実労働時間	所定内労働時間	所定外労働時間	出勤日数	総実労働時間	所定内労働時間	所定外労働時間
調査産業計	18.6	143.2	133.3	9.9	19.1	157.0	143.4	13.6	18.1	129.0	122.9	6.1
D 建設業	19.5	165.2	152.6	12.6	19.8	169.8	155.9	13.9	18.0	145.4	138.6	6.8
E 製造業	19.8	165.3	150.6	14.7	19.9	170.0	152.4	17.6	19.6	155.5	146.8	8.7
F 電気・ガス・熱供給・水道業	18.1	172.2	152.6	19.6	18.3	178.9	156.0	22.9	17.7	147.2	140.0	7.2
G 情報通信業	18.9	155.4	140.7	14.7	19.0	158.6	142.0	16.6	18.7	148.1	137.7	10.4
H 運輸業、郵便業	19.1	143.8	132.2	11.6	20.6	167.9	152.3	15.6	17.1	113.3	106.7	6.6
I 卸売業、小売業	18.5	131.7	126.6	5.1	19.0	146.9	139.1	7.8	18.0	118.3	115.6	2.7
J 金融業、保険業	17.8	141.0	129.3	11.7	18.7	154.0	140.7	13.3	17.3	133.2	122.4	10.8
K 不動産業、物品賃貸業	17.5	157.8	135.3	22.5	18.3	190.0	153.3	36.7	16.3	109.7	108.4	1.3
L 学術研究、専門・技術サービス業	18.2	145.6	134.1	11.5	18.6	151.6	138.3	13.3	17.3	127.8	121.7	6.1
M 宿泊業、飲食サービス業	16.1	102.6	99.5	3.1	15.6	104.5	100.5	4.0	16.4	101.1	98.7	2.4
N 生活関連サービス業、娯楽業	13.0	103.0	91.9	11.1	14.8	124.9	107.0	17.9	11.7	87.7	81.3	6.4
O 教育、学習支援業	18.3	138.7	129.7	9.0	17.3	134.4	126.7	7.7	18.7	140.5	131.0	9.5
P 医療、福祉	18.5	130.0	124.8	5.2	19.0	148.6	141.1	7.5	18.4	125.3	120.7	4.6
Q 複合サービス事業	X	X	X	X	X	X	X	X	X	X	X	X
R サービス業(他に分類されないもの)	18.2	141.0	130.7	10.3	18.7	151.3	138.7	12.6	17.2	123.1	116.7	6.4
E 09.10 食料品、たばこ製造業	19.9	160.4	150.0	10.4	21.2	181.2	167.3	13.9	19.2	149.7	141.1	8.6
11 繊維工業	19.2	154.1	142.4	11.7	19.5	160.3	145.2	15.1	18.7	144.2	137.9	6.3
14 パルプ・紙・紙加工品製造業	18.1	147.4	136.9	10.5	17.9	147.9	136.4	11.5	18.9	144.1	140.2	3.9
15 印刷・同関連業	20.9	177.6	160.9	16.7	21.1	185.2	164.1	21.1	20.6	167.0	156.5	10.5
16.17 化学、石油・石炭製品製造業	20.1	165.3	155.5	9.8	20.0	165.7	154.8	10.9	20.4	164.7	157.2	7.5
18 プラスチック製品製造業	20.6	166.3	160.0	6.3	20.9	177.0	168.2	8.8	20.4	154.8	151.3	3.5
21 窯業・土石製品製造業	20.2	172.7	158.1	14.6	20.4	176.1	159.6	16.5	19.6	162.6	153.6	9.0
24 金属製品製造業	20.3	173.9	156.6	17.3	20.2	175.0	157.1	17.9	20.5	171.8	155.7	16.1
25 はん用機械器具製造業	20.9	168.4	159.1	9.3	21.0	171.8	160.7	11.1	20.3	157.0	153.6	3.4
26 生産用機械器具製造業	20.5	172.8	153.5	19.3	20.5	175.3	154.8	20.5	20.3	161.8	148.1	13.7
27 業務用機械器具製造業	22.0	183.3	168.4	14.9	21.4	181.1	163.7	17.4	23.8	189.7	181.8	7.9
28 電子部品・デバイス・電子回路製造業	17.2	144.3	129.4	14.9	17.0	145.2	127.4	17.8	17.7	141.9	134.8	7.1
29 電気機械器具製造業	20.1	171.1	158.8	12.3	20.3	178.6	161.9	16.7	19.8	161.2	154.7	6.5
30 情報通信機械器具製造業	18.7	160.5	149.8	10.7	18.4	165.0	150.5	14.5	19.2	153.1	148.8	4.3
31 輸送用機械器具製造業	18.7	167.6	146.3	21.3	18.7	167.9	145.6	22.3	19.2	164.6	150.6	14.0
32.20 その他、なめし革等製造業	20.0	165.9	152.1	13.8	20.6	173.5	157.7	15.8	19.6	160.6	148.2	12.4
E 一括産業 1	21.5	181.8	162.8	19.0	21.8	187.4	164.9	22.5	20.1	154.9	152.7	2.2
E 一括産業 2	20.1	173.5	156.8	16.7	20.2	176.9	158.0	18.9	19.8	156.1	150.7	5.4
I 1 卸売業	18.9	140.3	135.8	4.5	19.2	148.8	142.4	6.4	18.3	125.0	123.8	1.2
2 小売業	18.3	126.5	121.1	5.4	18.9	144.9	135.5	9.4	18.0	116.1	112.9	3.2
M 75 宿泊業	18.7	133.4	129.8	3.6	19.6	143.2	139.2	4.0	18.1	126.8	123.4	3.4
M 一括産業	14.7	86.8	84.0	2.8	13.7	86.3	82.2	4.1	15.5	87.2	85.3	1.9
P 83 医療業	19.9	147.9	140.5	7.4	19.3	152.7	142.9	9.8	20.0	146.5	139.8	6.7
P 一括産業	16.9	108.9	106.4	2.5	18.4	141.9	138.2	3.7	16.6	102.2	100.0	2.2
R 91 職業紹介・労働者派遣業	16.8	135.9	122.5	13.4	16.3	140.9	122.2	18.7	17.4	130.0	122.9	7.1
92 その他の事業サービス業	18.2	138.2	128.7	9.5	18.9	150.5	138.9	11.6	17.1	119.7	113.4	6.3
R 一括産業	20.0	161.4	151.2	10.2	20.0	162.0	151.2	10.8	19.9	153.5	152.0	1.5

(注) 第1-1表(注)1,2参照

第3-1表 産業別、男女別 常用労働者数及びパートタイム労働者比率

(規模5人以上)

(単位 人、%)

産 業	計			男 子			女 子		
	本 月 末 労 働 者 数	う ち パートタイム 労 働 者 数	う ち パートタイム 労 働 者 比 率	本 月 末 労 働 者 数	う ち パートタイム 労 働 者 数	う ち パートタイム 労 働 者 比 率	本 月 末 労 働 者 数	う ち パートタイム 労 働 者 数	う ち パートタイム 労 働 者 比 率
調 査 産 業 計	421,949	137,589	32.6	207,052	35,491	17.1	214,897	102,098	47.5
D 建 設 業	22,274	1,188	5.3	17,286	213	1.2	4,988	975	19.5
E 製 造 業	80,745	8,715	10.8	53,766	2,993	5.6	26,979	5,722	21.2
F 電 気・ガ 斯・熱 供 給・水 道 業	2,044	2	0.1	1,633	2	0.1	411	0	0.0
G 情 報 通 信 業	9,964	240	2.4	6,227	22	0.4	3,737	218	5.8
H 運 輸 業 , 郵 便 業	20,994	7,799	37.1	13,321	2,468	18.5	7,673	5,331	69.5
I 卸 売 業 , 小 売 業	85,234	41,906	49.2	38,280	11,287	29.5	46,954	30,619	65.2
J 金 融 業 , 保 険 業	9,722	605	6.2	4,465	23	0.5	5,257	582	11.1
K 不 動 産 業 , 物 品 賃 貸 業	4,511	1,390	30.8	3,033	603	19.9	1,478	787	53.2
L 学 術 研 究 , 専 門・技 術 サ ー ビ ス 業	10,396	2,967	28.5	6,131	414	6.8	4,265	2,553	59.9
M 宿 泊 業 , 飲 食 サ ー ビ ス 業	34,509	26,042	75.5	12,639	7,246	57.3	21,870	18,796	85.9
N 生 活 関 連 サ ー ビ ス 業 , 娯 楽 業	12,608	4,967	39.4	5,150	1,306	25.4	7,458	3,661	49.1
O 教 育 , 学 習 支 援 業	28,896	10,218	35.4	9,488	2,206	23.3	19,408	8,012	41.3
P 医 療 , 福 祉	66,352	23,341	35.2	14,504	3,990	27.5	51,848	19,351	37.3
Q 複 合 サ ー ビ ス 事 業	4,031	441	10.9	2,535	90	3.6	1,496	351	23.5
R サ ー ビ ス 業 (他 に 分 類 さ れ な い も の)	29,669	7,768	26.2	18,594	2,628	14.1	11,075	5,140	46.4
E 09.10 食 料 品 , た ば こ 製 造 業	9,889	2,873	29.1	4,255	587	13.8	5,634	2,286	40.6
11 織 維 工 業	8,164	1,148	14.1	4,089	257	6.3	4,075	891	21.9
14 パ ル プ・紙・紙 加 工 品 製 造 業	1,043	59	5.7	862	44	5.1	181	15	8.3
15 印 刷・同 関 連 業	2,574	439	17.1	1,464	45	3.1	1,110	394	35.5
16.17 化 学 , 石 油・石 炭 製 品 製 造 業	2,242	96	4.3	1,515	12	0.8	727	84	11.6
18 プ ラ ス チ ッ ク 製 品 製 造 業	1,514	291	19.2	780	31	4.0	734	260	35.4
21 窯 業・土 石 製 品 製 造 業	2,185	273	12.5	1,051	2	0.2	1,134	271	23.9
24 金 属 製 品 製 造 業	6,809	287	4.2	5,206	89	1.7	1,603	198	12.4
25 は ん 用 機 械 器 具 製 造 業	3,420	314	9.2	2,723	180	6.6	697	134	19.2
26 生 産 用 機 械 器 具 製 造 業	18,227	1,608	8.8	14,777	1,051	7.1	3,450	557	16.1
27 業 務 用 機 械 器 具 製 造 業	1,971	74	3.8	1,478	30	2.0	493	44	8.9
28 電 子 部 品・デ バ イ ス・電 子 回 路 製 造 業	7,820	4	0.1	5,691	1	0.0	2,129	3	0.1
29 電 気 機 械 器 具 製 造 業	5,056	579	11.5	3,115	443	14.2	1,941	136	7.0
30 情 報 通 信 機 械 器 具 製 造 業	2,441	10	0.4	1,539	0	0.0	902	10	1.1
31 輸 送 用 機 械 器 具 製 造 業	1,034	0	0.0	907	0	0.0	127	0	0.0
32.20 そ の 他 , な め し 革 等 製 造 業	644	138	21.4	262	41	15.6	382	97	25.4
E 一 括 産 業 1	2,798	225	8.0	1,949	113	5.8	849	112	13.2
E 一 括 産 業 2	2,914	297	10.2	2,103	67	3.2	811	230	28.4
I 1 卸 売 業	28,986	4,177	14.4	18,991	1,539	8.1	9,995	2,638	26.4
2 小 売 業	56,248	37,729	67.1	19,289	9,748	50.5	36,959	27,981	75.7
M 75 宿 泊 業	5,149	3,348	65.0	1,580	741	46.9	3,569	2,607	73.0
M 一 括 産 業	29,360	22,694	77.3	11,059	6,505	58.8	18,301	16,189	88.5
P 83 医 療 業	28,842	7,301	25.3	6,129	1,418	23.1	22,713	5,883	25.9
P 一 括 産 業	37,510	16,040	42.8	8,375	2,572	30.7	29,135	13,468	46.2
R 91 職 業 紹 介・労 働 者 派 遣 業	4,135	1,267	30.6	2,195	462	21.0	1,940	805	41.5
92 そ の 他 の 事 業 サ ー ビ ス 業	18,252	5,478	30.0	11,343	2,053	18.1	6,909	3,425	49.6
R 一 括 産 業	7,282	1,023	14.0	5,056	113	2.2	2,226	910	40.9

(注) 第1-1表(注)1,2参照

第3-2表 産業別、男女別 常用労働者数及びパートタイム労働者比率

(規模30人以上)

(単位 人、%)

産 業	計			男 子			女 子		
	本 月 末 労 働 者 数	う ち パートタイム 労 働 者 数	う ち パートタイム 労 働 者 比 率	本 月 末 労 働 者 数	う ち パートタイム 労 働 者 数	う ち パートタイム 労 働 者 比 率	本 月 末 労 働 者 数	う ち パートタイム 労 働 者 数	う ち パートタイム 労 働 者 比 率
調 査 産 業 計	230,520	64,072	27.8	116,880	16,752	14.3	113,640	47,320	41.6
D 建 設 業	6,812	315	4.6	5,550	142	2.6	1,262	173	13.7
E 製 造 業	60,786	4,968	8.2	41,375	1,490	3.6	19,411	3,478	17.9
F 電 気・ガ 斯・熱 供 給・水 道 業	1,757	2	0.1	1,394	2	0.1	363	0	0.0
G 情 報 通 信 業	6,354	135	2.1	4,435	22	0.5	1,919	113	5.9
H 運 輸 業 , 郵 便 業	14,844	7,000	47.2	8,222	1,968	23.9	6,622	5,032	76.0
I 卸 売 業 , 小 売 業	33,675	16,305	48.4	15,749	4,566	29.0	17,926	11,739	65.5
J 金 融 業 , 保 険 業	5,749	407	7.1	2,158	23	1.1	3,591	384	10.7
K 不 動 産 業 , 物 品 賃 貸 業	467	219	46.9	283	91	32.2	184	128	69.6
L 学 術 研 究 , 専 門・技 術 サ ー ビ ス 業	4,987	485	9.7	3,739	164	4.4	1,248	321	25.7
M 宿 泊 業 , 飲 食 サ ー ビ ス 業	10,046	7,201	71.7	4,248	2,770	65.2	5,798	4,431	76.4
N 生 活 関 連 サ ー ビ ス 業 , 娯 楽 業	5,487	3,317	60.5	2,259	1,070	47.4	3,228	2,247	69.6
O 教 育 , 学 習 支 援 業	18,034	5,726	31.8	5,333	760	14.3	12,701	4,966	39.1
P 医 療 , 福 祉	39,821	11,890	29.9	8,018	1,324	16.5	31,803	10,566	33.2
Q 複 合 サ ー ビ ス 事 業	X	X	X	X	X	X	X	X	X
R サ ー ビ ス 業 (他 に 分 類 さ れ な い も の)	19,472	5,808	29.8	12,437	2,289	18.4	7,035	3,519	50.0
E 09.10 食 料 品 , た ば こ 製 造 業	6,547	2,017	30.8	2,240	302	13.5	4,307	1,715	39.8
11 織 維 工 業	5,490	243	4.4	3,397	53	1.6	2,093	190	9.1
14 パ ル プ・紙・紙 加 工 品 製 造 業	649	37	5.7	563	22	3.9	86	15	17.4
15 印 刷・同 関 連 業	2,185	322	14.7	1,272	45	3.5	913	277	30.3
16.17 化 学 , 石 油・石 炭 製 品 製 造 業	1,829	47	2.6	1,248	12	1.0	581	35	6.0
18 プ ラ ス チ ッ ク 製 品 製 造 業	1,514	291	19.2	780	31	4.0	734	260	35.4
21 窯 業・土 石 製 品 製 造 業	1,398	11	0.8	1,051	2	0.2	347	9	2.6
24 金 属 製 品 製 造 業	3,740	105	2.8	2,557	39	1.5	1,183	66	5.6
25 は ん 用 機 械 器 具 製 造 業	2,532	197	7.8	1,952	63	3.2	580	134	23.1
26 生 産 用 機 械 器 具 製 造 業	14,906	1,145	7.7	12,060	726	6.0	2,846	419	14.7
27 業 務 用 機 械 器 具 製 造 業	1,772	66	3.7	1,316	30	2.3	456	36	7.9
28 電 子 部 品・デ バ イ ス・電 子 回 路 製 造 業	7,820	4	0.1	5,691	1	0.0	2,129	3	0.1
29 電 気 機 械 器 具 製 造 業	2,637	176	6.7	1,502	40	2.7	1,135	136	12.0
30 情 報 通 信 機 械 器 具 製 造 業	2,441	10	0.4	1,539	0	0.0	902	10	1.1
31 輸 送 用 機 械 器 具 製 造 業	1,034	0	0.0	907	0	0.0	127	0	0.0
32.20 そ の 他 , な め し 革 等 製 造 業	644	138	21.4	262	41	15.6	382	97	25.4
E 一 括 産 業 1	1,773	111	6.3	1,471	67	4.6	302	44	14.6
E 一 括 産 業 2	1,875	48	2.6	1,567	16	1.0	308	32	10.4
I 1 卸 売 業	12,506	2,262	18.1	8,097	947	11.7	4,409	1,315	29.8
2 小 売 業	21,169	14,043	66.3	7,652	3,619	47.3	13,517	10,424	77.1
M 75 宿 泊 業	3,441	1,640	47.7	1,390	551	39.6	2,051	1,089	53.1
M 一 括 産 業	6,605	5,561	84.2	2,858	2,219	77.6	3,747	3,342	89.2
P 83 医 療 業	21,668	4,412	20.4	4,993	756	15.1	16,675	3,656	21.9
P 一 括 産 業	18,153	7,478	41.2	3,025	568	18.8	15,128	6,910	45.7
R 91 職 業 紹 介・労 働 者 派 遣 業	3,605	1,222	33.9	1,983	428	21.6	1,622	794	49.0
92 そ の 他 の 事 業 サ ー ビ ス 業	13,148	4,451	33.9	7,925	1,771	22.3	5,223	2,680	51.3
R 一 括 産 業	2,719	135	5.0	2,529	90	3.6	190	45	23.7

(注) 第1-1表(注)1,2参照

第4表 規模別、男女別 常用労働者の1人平均月間現金給与額

(単位 円)

規 模	計					男 子			女 子		
	現 金 給 与 総 額	きまって 支給する		特別に支 払われた	現 金 給 与 総 額	きまって 支給する	特別に支 払われた	現 金 給 与 総 額	きまって 支給する	特別に支 払われた	
		うち所定 内給与	うち超過 労働給与								給 与
100人以上	299,197	294,186	268,043	26,143	5,011	361,834	354,618	7,216	229,573	227,013	2,560
30～99人	239,486	238,080	222,702	15,378	1,406	298,138	296,400	1,738	183,518	182,430	1,088
5～29人	230,135	223,403	212,155	11,248	6,732	297,193	286,312	10,881	170,356	167,322	3,034

第5表 規模別、男女別 常用労働者の1人平均月間出勤日数及び実労働時間数

(単位 日、時間)

規 模	計				男 子				女 子			
	出勤 日数	総実労 働時間	所 定 内 労働時間	所 定 外 労働時間	出勤 日数	総実労 働時間	所 定 内 労働時間	所 定 外 労働時間	出勤 日数	総実労 働時間	所 定 内 労働時間	所 定 外 労働時間
100人以上	18.7	145.9	135.5	10.4	18.9	155.8	141.7	14.1	18.5	135.0	128.6	6.4
30～99人	18.5	140.6	131.2	9.4	19.4	158.3	145.2	13.1	17.7	123.7	117.9	5.8
5～29人	17.7	133.1	124.0	9.1	18.9	155.3	139.9	15.4	16.7	113.2	109.8	3.4

第6-1表 産業別、就業形態別 常用労働者の月間現金給与額及び出勤日数、実労働時間数

(規模5人以上)

(単位 円、日、時間)

産 業		現金給与額					出勤日数	実労働時間		
		現金給与総額	きまって支給する給与	うち		特別に支払われた給与		総実労働時間	所定内労働時間	所定外労働時間
				所定内給与	超過労働給与					
一般労働者	調査産業計	325,522	318,938	295,750	23,188	6,584	20.0	166.5	153.0	13.5
	製造業	307,990	300,176	273,264	26,912	7,814	19.9	167.3	153.0	14.3
	卸売業, 小売業	317,687	308,426	294,462	13,964	9,261	20.1	163.8	154.6	9.2
	医療, 福祉	334,352	333,843	310,989	22,854	509	20.1	153.5	147.8	5.7
パートタイム労働者	調査産業計	96,715	95,698	93,510	2,188	1,017	14.5	80.9	79.6	1.3
	製造業	124,781	123,079	119,289	3,790	1,702	17.7	107.2	104.9	2.3
	卸売業, 小売業	101,518	101,450	100,074	1,376	68	15.8	91.2	89.9	1.3
	医療, 福祉	100,833	100,569	97,844	2,725	264	15.3	72.9	72.4	0.5

第6-2表 産業別、就業形態別 常用労働者の月間現金給与額及び月間出勤日数、実労働時間数

(規模30人以上)

(単位 円、日、時間)

産 業		現金給与額					出勤日数	実労働時間		
		現金給与総額	きまって支給する給与	うち		特別に支払われた給与		総実労働時間	所定内労働時間	所定外労働時間
				所定内給与	超過労働給与					
一般労働者	調査産業計	329,851	325,649	298,440	27,209	4,202	19.8	164.1	151.1	13.0
	製造業	317,794	310,855	280,130	30,725	6,939	19.9	169.2	153.5	15.7
	卸売業, 小売業	303,682	302,912	288,758	14,154	770	19.7	160.7	152.1	8.6
	医療, 福祉	343,499	342,746	313,128	29,618	753	20.0	155.6	148.5	7.1
パートタイム労働者	調査産業計	108,770	108,358	104,979	3,379	412	15.6	88.9	87.0	1.9
	製造業	145,848	143,076	136,916	6,160	2,772	18.2	121.5	117.8	3.7
	卸売業, 小売業	110,630	110,611	108,500	2,111	19	17.2	100.1	98.8	1.3
	医療, 福祉	104,151	103,628	100,612	3,016	523	15.0	70.1	69.5	0.6

賃金・労働時間・雇用の動きをキャッチする

毎月勤労統計調査

厚生労働省が実施する
重要な調査です。

ご理解とご提出を

調査票提出、
結果閲覧には、
インターネットが便利です。

調査結果は、
事業主の皆様にも
賃金管理の指針として
ご利用頂いています。



特別調査にも
ご協力を！
毎年夏に1回
行われます。



毎(まい)と勤(きん)の約束

調査で知り得た情報についての秘密は必ず守ります。
また調査によって集められた情報は、
統計を作成するためだけに使用されます。
税金徴収の資料や労働局の調査などに使われることは
絶対にありません。

調査結果は経済指標の一つとして、
また、社会保障制度を検討する際の基礎資料として
使われています。

事業所の皆様、調査にご理解をお願いします。

国の調査名をかたって不正に情報を収集する「かたい調査」には十分ご注意ください。

厚生労働省・都道府県

<http://www.mhlw.go.jp/>

<調査結果のおもな利用>

各種経済指標作成の基礎資料となるほか、**失業給付**の額、労働災害の**休業補償**の額、労災保険の**保険給付額**、**遺族補償一時金**、**未払い賃金**の立替払いの最高限度額、**最低賃金**の決定、**労働時間**の短縮(年1800時間)、建設工事の**労務単価**などの算定にもちいられています。

(問い合わせ) 〒920-8580 金沢市鞍月1丁目1番地

石川県統計情報室 毎月勤労統計担当

電話 076-225-1344

FAX 076-225-1345

E-mail toukei@pref.ishikawa.lg.jp

URL <https://toukei.pref.ishikawa.lg.jp/>