

毎月勤労統計調査地方調査結果速報

令和 5年 10月分

< 石川県の賃金・労働時間・雇用の動き >

[事業所規模 5人以上]

前年同月と比較すると、

・ 定期給与は、	0. 1% 増加
・ 所定外労働時間は、	同 水 準
・ 常用労働者数は、	1. 6% 減少

[事業所規模 30人以上]

(前年同月比)

・ 定期給与は、	2. 6% 減少
・ 所定外労働時間は、	9. 5% 減少
・ 常用労働者数は、	同 水 準

1 利用上の注意

(1) 平成29年1月分から、平成25年10月に改訂された日本標準産業分類に基づき表章している。ただし、表章産業の名称に変更はなく、平成28年以前の結果と単純に接続させている。

平成22年1月分から平成28年12月分までは、日本標準産業分類（平成19年11月改定）に基づき表章している。平成21年以前の結果との接続については、石川県統計情報室ホームページ (<https://toukei.pref.ishikawa.lg.jp/dl/1983/hyousyou.pdf>) を参照のこと。

(2) 指数計算の基準数値は、令和2年=100である。

指数は、それぞれの時系列変化をみるために作成したものであり、項目相互を比較するものではない。

2 統計表に用いる符号

「0」, 「0.0」	単位未満
「***」	該当数値なし
「…」	不詳又は比較数値なし
「X」	調査事業所が少ないため秘匿した。
「△」	負数又は減少

毎月勤労統計調査地方調査の説明

1 調査の目的

この調査は、統計法に基づく基幹統計であって、雇用、給与及び労働時間などの毎月の変動を明らかにすることを目的としている。

2 調査の対象

この調査の対象は、日本標準産業分類に定める鉱業、採石業、砂利採取業、建設業、製造業、電気・ガス・熱供給・水道業、情報通信業、運輸業、郵便業、卸売業、小売業、金融業、保険業、不動産業、物品賃貸業、学術研究、専門・技術サービス業、宿泊業、飲食サービス業、生活関連サービス業、娯楽業、教育、学習支援業、医療、福祉、複合サービス事業、サービス業（他に分類されないもの）において**常時5人以上**の常用労働者を雇用する民営、公営の事業所の中から、産業別・規模別に抽出された**約700事業所を対象**として調査を行っている。
なお、公表は都道府県単位で表章している。

3 調査事項の定義

(1) 現金給与額

・「**現金給与額**」とは、所得税、社会保険料、組合費、購買代金などを差し引く以前の**総額(税込み)**のことである。実際の支払額(手取額)のことではない。

・「**きまって支給する給与**」とは**定期給与**のことであり、労働契約、団体協約あるいは事業所の給与規則などによってあらかじめ定められて支給される給与のことである。**所定内給与と所定外給与(超過労働給与)**に分けられる。

・「**所定外給与**」とは、所定の労働時間を超える労働に対して支給される超勤手当や、休日労働、深夜労働に対して支給される給与、時間外手当、早朝出勤手当、休日手当、深夜手当などである。

・「**特別に支払われた給与**」とは、盆、暮等の賞与、3か月を超える期間で算定される給与、ベースアップの差額追給分及び支給事由の発生が不確実な給与等のことである。

・「**現金給与総額**」とは、「きまって支給する給与」と「特別に支払われた給与」の合計額である。

(2) 実労働時間数

・調査期間中に労働者が実際に労働した時間数のことである。休憩時間は、給与が支給されていると否にかかわらず除かれるが、鉱業の坑内夫の休憩時間やいわゆる手待時間は含める。本来の職務外として行われる宿日直の時間は含めない。

(3) 出勤日数

・調査期間中に労働者が実際に出勤した日数のことである。事業所に出勤しない日は有給でも出勤日にならないが、1日のうち1時間でも就業すれば出勤日となる。

(4) 常用労働者(パートタイム労働者を含む)

・「**常用労働者**」とは、次のいずれかに該当する労働者のことである。

ア 期間を定めずに、雇われている者

イ 1か月以上の期間を定めて雇われている者

・「**パートタイム労働者**」とは、常用労働者のうち、次のいずれかに該当する労働者のことである。

ア 1日の所定労働時間が一般の労働者よりも短い者

イ 1日の所定労働時間が一般の労働者と同じで1週の所定労働日数が一般の労働者より短い者

・「**一般労働者**」とは、常用労働者のうち「パートタイム労働者」以外の労働者のことである。

4 調査結果の算定

- (1) この調査結果の数値は、調査事業所の報告をもとに、事業所規模区分(100人以上、30~99人、5~29人)ごとに復元し、推計したものである。

各区分の統計表の詳細については、お問い合わせ願います。

(注) 調査事業所のうち30人以上の抽出方法は、従来の2~3年に一度行う総入替え方式から、毎年1月分調査時に行う部分入替え方式に平成30年から変更した。指数は令和4年1月分から令和2年平均を100とする令和2年基準とすることに伴い、令和4年1月分以降と比較できるように、令和3年12月分までの指数を令和2年平均が100となるように改訂した。令和3年12月分までの増減率は、一部を除き、改訂前の指数で計算しているため、改訂後の指数で計算した場合と必ずしも一致しない。常用雇用指数及びその増減率は、令和4年1月分時に労働者数推計を当時利用できる最新のデータ(平成28年経済センサス活動調査等)に基づき更新(ベンチマーク更新)し、過去に遡って改訂している。そのため令和4年の賃金と労働時間の前年同月比には一定のギャップ(断層)が生じている。

結果の概要

(令和5年10月分)

事業所規模5人以上 調査産業計（常用労働者：パートタイム含む）

1 賃金の動き

現金給与総額は	251,512 円	前年同月比	0.8%
うち、定期給与は、	248,370 円	前年同月比	0.1%

2 労働時間の動き

総実労働時間は、	141.8 時間	前年同月比	0.7%
うち、所定内労働時間は、	131.3 時間	前年同月比	0.8%
所定外労働時間は、	10.5 時間	前年同月比	0.0%
製造業の所定外労働時間は、	14.5 時間	前年同月比	△ 8.2%

3 雇用の動き

常用労働者数は、	423,521 人	前年同月比	△ 1.6%
パートタイム労働者比率(男女計)は、	32.5 %	前年同月差	1.6ポイント
男性では、	17.7 %		
女性では、	47.0 %		

事業所規模30人以上 調査産業計（常用労働者：パートタイム含む）

1 賃金の動き		(前年同月比)
現金給与総額	267,456 円	△ 2.6%
うち、定期給与	266,554 円	△ 2.6%
2 労働時間の動き		
総実労働時間	146.7 時間	△ 0.5%
うち、所定内労働時間	136.2 時間	0.3%
所定外労働時間	10.5 時間	△ 9.5%
製造業の所定外労働時間	15.5 時間	△ 11.4%
3 雇用の動き		
常用労働者数	231,743 人	0.0%

表1 産業別「現金給与額」の比較

産 業 別	現金給与総額			きまって支給する給与			特別に支払われた給与	
	実数	前月比	前年同月比	実数	前月比	前年同月比	実数	前年同月差
	円	%	%	円	%	%	円	円
(事業所規模5人以上)								
TL 調査産業計	251,512	0.2	0.8	248,370	0.8	0.1	3,142	1,691
D 建設業	339,441	△ 4.5	6.7	330,197	0.2	3.9	9,244	8,868
E 製造業	287,903	△ 0.1	1.5	286,542	1.9	1.1	1,361	792
F 電気・ガス・熱供給・水道業	389,734	△ 1.5	△ 2.6	389,734	△ 1.6	△ 2.6	0	0
G 情報通信業	345,963	1.0	0.4	345,565	1.0	1.1	398	△ 2,186
H 運輸業, 郵便業	261,562	6.4	△ 13.1	261,392	6.3	△ 13.0	170	△ 126
I 卸売業, 小売業	215,084	1.2	7.1	206,499	△ 0.5	4.7	8,585	5,261
J 金融業, 保険業	375,119	2.1	5.9	370,724	1.6	7.6	4,395	△ 5,496
K 不動産業, 物品賃貸業	246,385	2.3	△ 14.1	246,138	2.9	△ 13.9	247	△ 345
L 学術研究, 専門・技術サービス業	320,952	△ 1.1	△ 12.5	313,018	5.3	△ 14.5	7,934	7,309
M 宿泊業, 飲食サービス業	110,899	1.2	△ 13.2	110,800	3.8	△ 13.3	99	55
N 生活関連サービス業, 娯楽業	220,217	△ 5.1	8.6	220,167	△ 5.0	9.1	50	△ 866
O 教育, 学習支援業	275,278	1.7	△ 3.0	273,836	1.1	△ 3.3	1,442	777
P 医療, 福祉	250,347	△ 0.4	4.3	250,321	△ 0.1	4.4	26	△ 114
Q 複合サービス事業	331,180	7.6	△ 0.9	317,233	3.5	3.5	13,947	△ 13,836
R サービス業 (他に分類されないもの)	226,007	△ 0.5	2.9	224,577	△ 0.9	2.5	1,430	948
(事業所規模30人以上)								
TL 調査産業計	267,456	△ 0.2	△ 2.6	266,554	0.5	△ 2.6	902	0
D 建設業	333,652	△ 5.1	△ 11.2	331,528	△ 0.8	△ 11.3	2,124	728
E 製造業	300,597	△ 1.2	△ 0.8	300,103	0.9	△ 0.8	494	△ 182
F 電気・ガス・熱供給・水道業	412,782	△ 1.5	△ 1.6	412,782	△ 1.5	△ 1.6	0	0
G 情報通信業	374,870	2.4	3.8	374,243	2.4	3.6	627	610
H 運輸業, 郵便業	244,315	6.7	△ 23.1	244,076	6.7	△ 23.2	239	△ 68
I 卸売業, 小売業	209,922	△ 0.6	0.0	209,564	△ 0.6	0.0	358	△ 81
J 金融業, 保険業	358,183	0.4	△ 8.4	350,696	△ 0.7	△ 8.2	7,487	△ 1,417
K 不動産業, 物品賃貸業	265,242	2.8	△ 14.6	265,242	2.8	△ 14.6	0	0
L 学術研究, 専門・技術サービス業	368,494	△ 6.9	△ 7.2	368,494	△ 0.3	△ 7.0	0	△ 1,326
M 宿泊業, 飲食サービス業	138,468	2.7	△ 0.7	138,354	2.6	△ 0.8	114	62
N 生活関連サービス業, 娯楽業	156,707	5.8	△ 7.9	156,594	5.8	△ 7.9	113	113
O 教育, 学習支援業	303,399	3.4	5.3	301,093	2.7	4.5	2,306	2,084
P 医療, 福祉	265,001	△ 2.5	0.5	264,969	△ 2.2	0.6	32	16
Q 複合サービス事業	X	X	X	X	X	X	X	X
R サービス業 (他に分類されないもの)	220,043	0.3	△ 0.7	218,222	△ 0.4	△ 1.4	1,821	1,702

(注) 調査産業計の中には鉱業, 採石業, 砂利採取業を含む。

表2 産業別「労働時間」の比較

産 業 別	出勤日数			総実労働時間			所定内労働時間			所定外労働時間		
	実数	前月差	前年同月差	実数	前月比	前年同月比	実数	前月比	前年同月比	実数	前月比	前年同月比
	日	日	日	時間	%	%	時間	%	%	時間	%	%
(事業所規模5人以上)												
TL 調査産業計	18.5	0.3	0.2	141.8	2.3	0.7	131.3	1.7	0.8	10.5	10.5	0.0
D 建設業	20.2	△ 0.6	△ 0.7	170.9	△ 0.3	△ 4.4	153.1	△ 3.0	△ 2.2	17.8	31.8	△ 19.5
E 製造業	19.8	0.2	0.3	163.2	1.5	0.4	148.7	0.6	1.3	14.5	11.6	△ 8.2
F 電気・ガス・熱供給・水道業	19.1	0.7	0.5	173.3	2.9	0.3	156.1	3.1	1.5	17.2	0.6	△ 9.9
G 情報通信業	19.9	0.6	1.3	164.0	2.3	7.3	148.6	1.9	6.3	15.4	6.2	16.7
H 運輸業，郵便業	20.0	0.3	1.0	178.5	5.2	6.2	154.9	5.2	4.1	23.6	5.4	23.5
I 卸売業，小売業	18.2	0.2	0.2	131.3	2.3	2.2	124.8	1.4	2.6	6.5	22.7	△ 5.8
J 金融業，保険業	19.0	1.2	0.4	152.0	6.4	5.7	139.4	5.9	5.5	12.6	14.6	8.6
K 不動産業，物品賃貸業	17.6	0.4	△ 0.7	153.8	3.7	1.5	134.6	3.0	△ 3.3	19.2	9.0	56.1
L 学術研究，専門・技術サービス業	19.1	0.2	△ 0.1	148.3	4.5	△ 7.4	137.2	4.0	△ 5.2	11.1	13.4	△ 26.9
M 宿泊業，飲食サービス業	14.1	0.6	△ 0.2	89.2	3.5	△ 8.5	84.5	3.8	△ 8.6	4.7	△ 2.1	△ 7.9
N 生活関連サービス業，娯楽業	16.7	0.4	△ 0.1	143.8	0.6	6.0	120.5	2.9	1.2	23.3	△ 9.7	41.2
O 教育，学習支援業	18.3	0.9	△ 0.5	139.8	5.9	△ 1.5	130.2	4.9	△ 3.2	9.6	23.1	29.7
P 医療，福祉	18.5	0.1	0.2	126.5	1.3	3.1	122.7	1.6	3.0	3.8	△ 2.6	8.5
Q 複合サービス事業	19.7	1.0	0.7	159.2	5.8	4.9	149.6	5.8	2.1	9.6	5.5	88.2
R サービス業 (他に分類されないもの)	18.3	△ 0.1	0.3	142.4	0.0	2.5	133.5	0.0	3.4	8.9	1.1	△ 8.3
(事業所規模30人以上)												
TL 調査産業計	18.9	0.3	0.1	146.7	2.4	△ 0.5	136.2	2.1	0.3	10.5	6.1	△ 9.5
D 建設業	19.4	△ 0.1	△ 0.1	167.1	1.2	△ 4.0	153.5	0.6	1.7	13.6	7.9	△ 40.9
E 製造業	19.8	0.0	0.3	166.2	0.6	△ 0.1	150.7	0.1	1.2	15.5	5.5	△ 11.4
F 電気・ガス・熱供給・水道業	18.8	0.7	0.7	177.7	3.3	2.1	157.9	3.5	3.2	19.8	1.0	△ 6.6
G 情報通信業	19.7	0.8	0.7	162.1	4.3	5.4	145.4	3.4	2.5	16.7	13.6	41.5
H 運輸業，郵便業	19.4	0.3	0.0	154.7	7.6	△ 10.3	140.6	6.5	△ 7.2	14.1	21.7	△ 32.5
I 卸売業，小売業	18.7	0.2	0.0	134.2	1.9	0.5	128.7	1.6	1.1	5.5	7.8	△ 11.3
J 金融業，保険業	18.9	1.1	0.5	149.4	5.9	4.2	136.4	5.4	4.5	13.0	11.1	1.5
K 不動産業，物品賃貸業	17.9	0.4	△ 1.1	161.9	2.6	△ 3.8	133.5	△ 1.3	△ 8.6	28.4	26.2	27.9
L 学術研究，専門・技術サービス業	19.0	0.8	0.6	155.8	7.0	△ 0.5	142.4	6.2	△ 0.4	13.4	16.4	△ 0.7
M 宿泊業，飲食サービス業	16.4	0.3	0.4	105.3	2.6	△ 1.1	101.7	2.2	△ 1.2	3.6	16.0	0.0
N 生活関連サービス業，娯楽業	13.6	0.6	△ 1.9	110.1	6.8	△ 11.7	96.1	4.6	△ 12.1	14.0	26.1	△ 8.5
O 教育，学習支援業	19.8	1.5	0.5	150.8	8.8	5.3	140.6	8.4	3.3	10.2	13.3	41.7
P 医療，福祉	18.8	0.3	0.4	130.5	0.3	0.9	126.0	1.0	1.2	4.5	△ 13.5	△ 4.2
Q 複合サービス事業	X	X	X	X	X	X	X	X	X	X	X	X
R サービス業 (他に分類されないもの)	18.3	0.1	△ 0.3	142.9	1.4	△ 2.1	132.3	1.2	△ 1.9	10.6	3.0	△ 5.3

(注) 1 表1(注)参照

2 総実労働時間＝所定内労働時間＋所定外労働時間

表3 産業別「推計労働者数」及び「労働異動率」の比較

産 業 別	推計常用労働者数				労働移動率	
	本末常用労働者数	前月比	前年同月比	構成比	入職率	離職率
	人	%	%	%	%	%
(事業所規模5人以上)						
TL 調査産業計	423,521	0.4	△ 1.6	100.0	1.83	1.46
D 建設業	21,940	△ 1.5	△ 15.3	5.2	0.86	2.36
E 製造業	81,028	0.4	△ 3.3	19.1	1.25	0.91
F 電気・ガス・熱供給・水道業	2,060	0.7	△ 16.5	0.5	3.03	2.25
G 情報通信業	10,014	0.4	4.9	2.4	1.74	1.23
H 運輸業, 郵便業	20,978	0.0	△ 2.0	5.0	1.69	1.76
I 卸売業, 小売業	85,657	0.6	△ 0.5	20.2	1.91	1.41
J 金融業, 保険業	9,753	0.3	0.2	2.3	1.32	1.00
K 不動産業, 物品賃貸業	4,537	0.7	5.1	1.1	2.79	2.22
L 学術研究, 専門・技術サービス業	10,410	0.1	1.5	2.5	0.22	0.09
M 宿泊業, 飲食サービス業	35,256	2.2	△ 1.4	8.3	4.22	2.06
N 生活関連サービス業, 娯楽業	12,403	△ 1.7	1.2	2.9	1.44	3.06
O 教育, 学習支援業	29,305	1.4	△ 1.1	6.9	2.10	0.69
P 医療, 福祉	66,667	0.4	△ 0.1	15.7	2.01	1.53
Q 複合サービス事業	4,031	0.0	25.7	1.0	0.30	0.30
R サービス業 (他に分類されないもの)	29,482	△ 0.6	△ 0.2	7.0	1.45	2.08
(事業所規模30人以上)						
TL 調査産業計	231,743	0.5	0.0	100.0	1.86	1.33
D 建設業	6,780	△ 0.5	△ 2.1	2.9	0.82	1.29
E 製造業	60,773	0.0	△ 0.7	26.2	1.11	1.13
F 電気・ガス・熱供給・水道業	1,773	0.9	△ 18.6	0.8	3.53	2.62
G 情報通信業	6,319	△ 0.6	2.4	2.7	0.85	1.40
H 運輸業, 郵便業	14,978	0.9	0.0	6.5	2.38	1.48
I 卸売業, 小売業	33,668	0.0	1.2	14.5	1.93	1.95
J 金融業, 保険業	5,683	△ 1.1	△ 0.9	2.5	0.54	1.69
K 不動産業, 物品賃貸業	448	△ 4.0	△ 10.7	0.2	0.00	4.07
L 学術研究, 専門・技術サービス業	5,001	0.3	3.3	2.2	0.46	0.18
M 宿泊業, 飲食サービス業	10,169	1.3	△ 4.4	4.4	3.46	2.24
N 生活関連サービス業, 娯楽業	5,556	1.3	8.9	2.4	1.86	0.60
O 教育, 学習支援業	18,345	1.7	△ 0.3	7.9	2.62	0.90
P 医療, 福祉	40,544	1.9	0.1	17.5	2.83	1.01
Q 複合サービス事業	X	X	X	X	X	X
R サービス業 (他に分類されないもの)	19,477	0.1	△ 1.5	8.4	1.67	1.64

(注) 1 表1(注)参照

2 入(離)職率=入(離)職者数÷常用労働者数×100

指数表 【事業所規模5人以上】

第1表 産業別名目賃金指数(現金給与総額)

令和2年=100

	調査産業計	建設業	製造業	電気・ガス・ 熱供給・ 水道業	情報 通信業	運輸業、 郵便業	卸売業、 小売業	金融業、 保険業	不動産業、 物品賃貸業	学術研究、 専門・技術 サービス業	宿泊業、飲 食サービス 業	生活関連 サービス 業、娯楽業	教育、学習 支援業	医療、 福祉	複合サービ ス事業	サービス業 (他に分類さ れないもの)
令和3年平均	99.9	96.4	105.2	100.6	89.1	96.7	96.5	91.8	131.3	101.2	98.8	98.1	126.6	95.3	101.1	98.3
令和4年平均	100.2	90.8	106.1	90.5	100.4	109.5	84.7	143.3	130.5	113.4	114.2	89.2	117.0	96.9	101.9	104.2
令和5年 5月	86.7	74.5	87.8	76.3	78.1	80.4	74.3	131.3	91.8	148.8	111.9	98.6	88.3	84.1	95.5	92.5
6月	136.2	98.2	123.4	132.7	167.4	92.6	107.3	312.2	145.7	184.0	114.5	102.1	220.2	144.6	196.0	144.5
7月	120.4	141.8	155.4	65.3	107.9	105.4	104.7	136.6	112.9	134.1	119.0	131.2	95.3	107.9	82.3	115.3
8月	87.6	94.4	90.3	72.9	78.5	82.0	77.9	141.7	91.8	74.3	104.9	151.8	87.0	82.8	81.3	93.1
9月	84.8	86.6	87.9	71.3	79.8	82.4	77.3	116.4	90.2	79.8	95.4	108.7	89.4	83.4	80.2	92.7
10月	85.0	82.7	87.8	70.2	80.6	87.7	78.2	118.9	92.3	78.9	96.5	103.2	90.9	83.1	86.3	92.2
前月比(%)	0.2	△ 4.5	△ 0.1	△ 1.5	1.0	6.4	1.2	2.1	2.3	△ 1.1	1.2	△ 5.1	1.7	△ 0.4	7.6	△ 0.5
前年同月比(%)	0.8	6.7	1.5	△ 2.6	0.4	△ 13.1	7.1	5.9	△ 14.1	△ 12.5	△ 13.2	8.6	△ 3.0	4.3	△ 0.9	2.9

(注) 調査産業計の中には鉱業、採石業、砂利採取業を含む。

第2表 産業別名目賃金指数(きまって支給する給与)

	調査産業計	建設業	製造業	電気・ガス・ 熱供給・ 水道業	情報 通信業	運輸業、 郵便業	卸売業、 小売業	金融業、 保険業	不動産業、 物品賃貸業	学術研究、 専門・技術 サービス業	宿泊業、飲 食サービス 業	生活関連 サービス 業、娯楽業	教育、学習 支援業	医療、 福祉	複合サービ ス事業	サービス業 (他に分類さ れないもの)
令和3年平均	99.4	97.9	102.9	99.8	90.1	101.2	96.1	96.3	128.6	99.6	97.4	95.8	124.5	94.7	99.8	97.0
令和4年平均	100.0	95.1	103.3	91.1	98.9	113.5	86.6	135.5	122.0	109.0	111.0	91.1	117.0	97.3	100.2	102.9
令和5年 5月	99.1	90.3	103.0	95.8	97.2	93.1	88.4	140.5	106.2	109.2	114.5	107.1	111.8	97.2	103.4	103.8
6月	100.2	98.8	103.5	75.7	96.3	97.0	90.4	140.7	106.8	110.1	110.7	100.0	112.5	98.1	105.5	105.8
7月	101.1	102.1	105.3	82.0	98.7	97.0	90.0	149.1	109.6	98.2	104.1	124.5	115.1	97.5	102.9	103.7
8月	99.7	101.9	104.9	87.5	97.6	93.0	90.1	146.8	105.2	93.9	102.3	118.2	110.1	96.6	105.1	104.3
9月	99.8	100.5	103.6	89.6	99.3	96.6	91.0	147.5	104.2	92.3	95.8	120.8	113.2	97.5	103.5	105.3
10月	100.6	100.7	105.6	88.2	100.3	102.7	90.5	149.8	107.2	97.2	99.4	114.8	114.4	97.4	107.1	104.3
前月比(%)	0.8	0.2	1.9	△ 1.6	1.0	6.3	△ 0.5	1.6	2.9	5.3	3.8	△ 5.0	1.1	△ 0.1	3.5	△ 0.9
前年同月比(%)	0.1	3.9	1.1	△ 2.6	1.1	△ 13.0	4.7	7.6	△ 13.9	△ 14.5	△ 13.3	9.1	△ 3.3	4.4	3.5	2.5

(注) 第1表(注)参照

第3表 産業別名目賃金指数(所定内給与)

	調査産業計	建設業	製造業	電気・ガス・ 熱供給・ 水道業	情報 通信業	運輸業、 郵便業	卸売業、 小売業	金融業、 保険業	不動産業、 物品賃貸業	学術研究、 専門・技術 サービス業	宿泊業、飲 食サービス 業	生活関連 サービス 業、娯楽業	教育、学習 支援業	医療、 福祉	複合サービ ス事業	サービス業 (他に分類さ れないもの)
令和3年平均	98.9	96.1	101.2	102.1	90.5	102.4	95.6	92.3	128.5	102.8	98.7	95.2	124.6	93.9	100.4	97.8
令和4年平均	99.1	94.9	100.8	94.1	98.5	114.1	86.7	127.0	125.3	110.2	111.7	90.5	113.4	96.2	100.4	103.7
令和5年 5月	98.8	91.3	102.1	96.0	99.5	93.3	89.5	134.1	109.9	109.5	114.6	105.7	108.3	95.5	101.2	104.9
6月	99.8	98.8	101.8	79.0	98.1	98.8	91.4	134.6	110.6	108.4	111.1	98.3	109.5	96.2	103.4	107.8
7月	100.1	100.6	103.1	83.8	100.7	94.6	90.8	142.0	107.0	99.3	103.5	121.1	111.6	95.6	101.9	104.7
8月	98.9	99.3	103.5	90.7	98.9	92.3	90.6	138.8	102.7	95.6	102.8	114.8	106.9	94.8	103.9	105.7
9月	99.0	99.8	102.4	92.8	101.2	93.8	91.7	139.7	101.5	95.1	96.7	116.1	109.8	95.4	102.7	106.5
10月	99.3	98.0	103.7	91.2	100.9	99.2	90.3	141.0	103.5	98.9	100.5	109.1	111.2	95.6	105.2	105.3
前月比(%)	0.3	△ 1.8	1.3	△ 1.7	△ 0.3	5.8	△ 1.5	0.9	2.0	4.0	3.9	△ 6.0	1.3	0.2	2.4	△ 1.1
前年同月比(%)	0.2	△ 0.4	3.3	△ 1.5	3.1	△ 16.0	5.1	9.4	△ 18.7	△ 11.5	△ 12.5	6.4	△ 3.1	3.7	1.3	2.2

(注) 第1表(注)参照

第4表 産業別実質賃金指数(現金給与総額)

	調査産業計	建設業	製造業	電気・ガス・熱供給・水道業	情報通信業	運輸業、郵便業	卸売業、小売業	金融業、保険業	不動産業、物品賃貸業	学術研究、専門・技術サービス業	宿泊業、飲食サービス業	生活関連サービス業、娯楽業	教育、学習支援業	医療、福祉	複合サービス事業	サービス業(他に分類されないもの)
令和3年平均	100.0	96.5	105.3	100.7	89.2	96.8	96.6	91.9	131.4	101.3	98.9	98.2	126.7	95.4	101.2	98.4
令和4年平均	98.0	88.8	103.8	88.6	98.2	107.1	82.9	140.2	127.7	111.0	111.7	87.3	114.5	94.8	99.7	102.0
令和5年 5月	82.4	70.8	83.5	72.5	74.2	76.4	70.6	124.8	87.3	141.4	106.4	93.7	83.9	79.9	90.8	87.9
6月	128.7	92.8	116.6	125.4	158.2	87.5	101.4	295.1	137.7	173.9	108.2	96.5	208.1	136.7	185.3	136.6
7月	113.2	133.3	146.1	61.4	101.4	99.1	98.4	128.4	106.1	126.0	111.8	123.3	89.6	101.4	77.3	108.4
8月	81.9	88.2	84.4	68.1	73.4	76.6	72.8	132.4	85.8	69.4	98.0	141.9	81.3	77.4	76.0	87.0
9月	79.1	80.8	82.0	66.5	74.4	76.9	72.1	108.6	84.1	74.4	89.0	101.4	83.4	77.8	74.8	86.5
10月	78.6	76.4	81.1	64.9	74.5	81.1	72.3	109.9	85.3	72.9	89.2	95.4	84.0	76.8	79.8	85.2
前月比(%)	△ 0.6	△ 5.4	△ 1.1	△ 2.4	0.1	5.5	0.3	1.2	1.4	△ 2.0	0.2	△ 5.9	0.7	△ 1.3	6.7	△ 1.5
前年同月比(%)	△ 3.4	2.1	△ 2.9	△ 6.8	△ 3.9	△ 16.7	2.6	1.4	△ 17.7	△ 16.3	△ 16.9	4.0	△ 7.1	△ 0.1	△ 5.1	△ 1.5

(注) 1 第1表(注)参照

2 実質賃金指数は、名目賃金指数を金沢市の消費者物価指数(持家の帰属家賃を除く総合)[総務省統計局調]で除したものである。

第5表 産業別実質賃金指数(きまって支給する給与)

	調査産業計	建設業	製造業	電気・ガス・熱供給・水道業	情報通信業	運輸業、郵便業	卸売業、小売業	金融業、保険業	不動産業、物品賃貸業	学術研究、専門・技術サービス業	宿泊業、飲食サービス業	生活関連サービス業、娯楽業	教育、学習支援業	医療、福祉	複合サービス事業	サービス業(他に分類されないもの)
令和3年平均	99.5	98.0	103.0	99.9	90.2	101.3	96.2	96.4	128.7	99.7	97.5	95.9	124.6	94.8	99.9	97.1
令和4年平均	97.8	93.1	101.1	89.1	96.8	111.1	84.7	132.6	119.4	106.7	108.6	89.1	114.5	95.2	98.0	100.7
令和5年 5月	94.2	85.8	97.9	91.1	92.4	88.5	84.0	133.6	101.0	103.8	108.8	101.8	106.3	92.4	98.3	98.7
6月	94.7	93.4	97.8	71.6	91.0	91.7	85.4	133.0	100.9	104.1	104.6	94.5	106.3	92.7	99.7	100.0
7月	95.0	96.0	99.0	77.1	92.8	91.2	84.6	140.1	103.0	92.3	97.8	117.0	108.2	91.6	96.7	97.5
8月	93.2	95.2	98.0	81.8	91.2	86.9	84.2	137.2	98.3	87.8	95.6	110.5	102.9	90.3	98.2	97.5
9月	93.1	93.8	96.6	83.6	92.6	90.1	84.9	137.6	97.2	86.1	89.4	112.7	105.6	91.0	96.5	98.2
10月	93.0	93.1	97.6	81.5	92.7	94.9	83.6	138.4	99.1	89.8	91.9	106.1	105.7	90.0	99.0	96.4
前月比(%)	△ 0.1	△ 0.7	1.0	△ 2.5	0.1	5.3	△ 1.5	0.6	2.0	4.3	2.8	△ 5.9	0.1	△ 1.1	2.6	△ 1.8
前年同月比(%)	△ 4.1	△ 0.4	△ 3.2	△ 6.9	△ 3.2	△ 16.8	0.2	3.0	△ 17.6	△ 18.1	△ 16.9	4.5	△ 7.4	△ 0.1	△ 0.9	△ 1.9

(注) 1 第1表(注)参照

2 実質賃金指数は、名目賃金指数を金沢市の消費者物価指数(持家の帰属家賃を除く総合)[総務省統計局調]で除したものである。

第6表 産業別労働時間指数(総実労働時間)

	調査産業計	建設業	製造業	電気・ガス・熱供給・水道業	情報通信業	運輸業、郵便業	卸売業、小売業	金融業、保険業	不動産業、物品賃貸業	学術研究、専門・技術サービス業	宿泊業、飲食サービス業	生活関連サービス業、娯楽業	教育、学習支援業	医療、福祉	複合サービス事業	サービス業(他に分類されないもの)
令和3年平均	98.8	100.0	102.0	99.2	102.6	94.3	96.8	96.6	102.4	92.6	101.5	101.4	119.2	93.3	98.8	100.1
令和4年平均	99.8	103.1	104.4	100.1	96.4	100.1	93.9	102.6	97.4	93.9	115.5	94.4	127.3	92.4	99.2	102.6
令和5年 5月	96.5	89.8	94.9	98.6	96.0	90.7	95.3	105.4	90.8	93.0	127.1	107.3	120.0	90.3	99.6	100.2
6月	103.7	104.2	108.2	107.7	100.4	100.1	100.5	111.6	102.2	99.9	120.3	102.6	124.6	96.0	104.5	106.5
7月	101.8	106.6	107.2	92.4	101.4	102.3	96.7	106.8	101.7	92.4	114.7	120.0	118.4	91.2	102.3	106.7
8月	95.6	100.7	95.5	101.2	97.5	91.6	94.3	106.5	96.0	83.6	111.3	109.3	105.1	90.1	101.7	101.0
9月	99.6	105.1	104.9	100.1	99.7	102.1	95.1	102.9	96.0	86.6	105.5	115.3	117.8	91.2	100.6	105.6
10月	101.9	104.8	106.5	103.0	102.0	107.4	97.3	109.5	99.6	90.5	109.2	116.0	124.8	92.4	106.4	105.6
前月比(%)	2.3	△ 0.3	1.5	2.9	2.3	5.2	2.3	6.4	3.7	4.5	3.5	0.6	5.9	1.3	5.8	0.0
前年同月比(%)	0.7	△ 4.4	0.4	0.3	7.3	6.2	2.2	5.7	1.5	△ 7.4	△ 8.5	6.0	△ 1.5	3.1	4.9	2.5

(注) 第1表(注)参照

第7表 産業別労働時間指数(所定内労働時間)

	調査産業計	建設業	製造業	電気・ガス・熱供給・水道業	情報通信業	運輸業、郵便業	卸売業、小売業	金融業、保険業	不動産業、物品賃貸業	学術研究、専門・技術サービス業	宿泊業、飲食サービス業	生活関連サービス業、娯楽業	教育、学習支援業	医療、福祉	複合サービス事業	サービス業(他に分類されないもの)
令和3年平均	98.4	98.5	100.4	100.1	102.0	94.4	97.2	94.9	100.9	97.8	103.4	99.7	115.2	93.0	98.8	100.5
令和4年平均	98.6	100.3	101.9	100.0	96.3	99.8	94.1	97.9	98.8	97.7	116.1	89.7	122.9	91.9	99.7	102.0
令和5年 5月	95.5	88.1	93.1	96.0	96.1	90.7	95.9	99.9	92.3	94.0	125.9	98.3	116.5	89.4	97.8	100.6
6月	102.9	102.8	106.4	107.4	100.6	99.5	101.2	105.8	105.1	104.3	120.0	95.3	122.5	95.1	104.3	106.7
7月	100.4	104.5	105.4	92.1	101.4	99.9	97.7	101.4	98.8	96.1	111.7	102.2	115.2	90.7	100.2	107.5
8月	94.4	96.6	93.7	101.8	97.8	91.5	94.6	101.3	92.6	87.2	110.1	93.0	104.7	89.5	101.4	101.4
9月	98.3	103.4	103.6	100.3	98.8	98.7	95.8	97.3	92.7	90.6	104.9	97.0	115.5	90.2	98.3	106.0
10月	100.0	100.3	104.2	103.4	100.7	103.8	97.1	103.0	95.5	94.2	108.9	99.8	121.2	91.6	104.0	106.0
前月比(%)	1.7	△ 3.0	0.6	3.1	1.9	5.2	1.4	5.9	3.0	4.0	3.8	2.9	4.9	1.6	5.8	0.0
前年同月比(%)	0.8	△ 2.2	1.3	1.5	6.3	4.1	2.6	5.5	△ 3.3	△ 5.2	△ 8.6	1.2	△ 3.2	3.0	2.1	3.4

(注) 第1表(注)参照

第8表 産業別労働時間指数(所定外労働時間)

	調査産業計	建設業	製造業	電気・ガス・熱供給・水道業	情報通信業	運輸業、郵便業	卸売業、小売業	金融業、保険業	不動産業、物品賃貸業	学術研究、専門・技術サービス業	宿泊業、飲食サービス業	生活関連サービス業、娯楽業	教育、学習支援業	医療、福祉	複合サービス事業	サービス業(他に分類されないもの)
令和3年平均	106.1	122.5	123.0	92.1	109.4	92.3	89.9	163.8	118.0	50.6	64.8	163.3	212.1	106.4	98.8	94.4
令和4年平均	119.8	141.9	138.8	99.8	97.0	102.9	91.0	291.7	83.0	63.2	104.3	273.4	229.4	115.2	88.2	111.0
令和5年 5月	114.1	114.3	119.8	120.6	94.7	90.5	84.6	323.5	75.6	85.0	148.8	446.9	202.2	131.0	143.9	94.4
6月	117.9	123.8	132.1	109.1	98.5	105.3	87.7	344.1	71.9	65.0	126.8	378.1	173.9	134.5	110.5	104.5
7月	125.6	137.1	132.1	94.3	100.8	124.3	76.9	323.5	132.6	62.8	170.7	790.6	193.5	117.2	156.1	95.5
8月	116.7	160.0	119.8	96.0	93.2	92.3	89.2	311.8	131.9	55.6	134.1	725.0	113.0	120.7	108.8	95.5
9月	121.8	128.6	122.6	97.7	109.0	132.5	81.5	323.5	130.4	54.4	117.1	806.3	169.6	134.5	159.6	98.9
10月	134.6	169.5	136.8	98.3	115.8	139.6	100.0	370.6	142.2	61.7	114.6	728.1	208.7	131.0	168.4	100.0
前月比(%)	10.5	31.8	11.6	0.6	6.2	5.4	22.7	14.6	9.0	13.4	△ 2.1	△ 9.7	23.1	△ 2.6	5.5	1.1
前年同月比(%)	0.0	△ 19.5	△ 8.2	△ 9.9	16.7	23.5	△ 5.8	8.6	56.1	△ 26.9	△ 7.9	41.2	29.7	8.5	88.2	△ 8.3

(注) 第1表(注)参照

第9表 産業別常用雇用指数

	調査産業計	建設業	製造業	電気・ガス・熱供給・水道業	情報通信業	運輸業、郵便業	卸売業、小売業	金融業、保険業	不動産業、物品賃貸業	学術研究、専門・技術サービス業	宿泊業、飲食サービス業	生活関連サービス業、娯楽業	教育、学習支援業	医療、福祉	複合サービス事業	サービス業(他に分類されないもの)
令和3年平均	97.8	101.4	90.7	107.2	104.4	94.3	101.9	99.5	112.3	103.4	98.6	100.0	83.7	101.0	96.9	101.9
令和4年平均	100.0	107.7	95.6	103.7	108.7	88.3	104.2	98.3	115.4	103.9	91.8	99.8	114.8	98.8	95.0	101.5
令和5年 5月	99.3	100.0	95.3	87.4	115.2	86.8	103.2	98.9	116.5	103.5	88.8	94.9	117.1	100.1	100.4	101.6
6月	98.3	99.3	93.2	99.7	114.5	86.6	103.1	99.0	113.9	103.6	87.9	96.5	118.1	96.2	100.7	102.5
7月	97.9	99.8	91.9	85.4	115.7	86.3	102.3	98.9	115.1	104.6	86.4	103.1	118.4	96.1	101.2	102.3
8月	98.4	95.3	95.0	83.5	115.0	85.4	101.8	98.3	118.4	104.2	91.4	101.3	115.8	96.8	99.6	102.4
9月	97.6	94.1	91.7	83.7	114.8	85.1	104.1	97.0	122.6	104.2	89.9	101.5	114.0	95.2	99.9	101.6
10月	98.0	92.7	92.1	84.3	115.3	85.1	104.7	97.3	123.4	104.3	91.9	99.8	115.6	95.6	99.9	101.0
前月比(%)	0.4	△ 1.5	0.4	0.7	0.4	0.0	0.6	0.3	0.7	0.1	2.2	△ 1.7	1.4	0.4	0.0	△ 0.6
前年同月比(%)	△ 1.6	△ 15.3	△ 3.3	△ 16.5	4.9	△ 2.0	△ 0.5	0.2	5.1	1.5	△ 1.4	1.2	△ 1.1	△ 0.1	25.7	△ 0.2

(注) 第1表(注)参照

指数表 [事業所規模30人以上]

第10表 産業別名目賃金指数(現金給与総額)

令和2年=100

	調査産業計	建設業	製造業	電気・ガス・ 熱供給・ 水道業	情報 通信業	運輸業、 郵便業	卸売業、 小売業	金融業、 保険業	不動産業、 物品賃貸業	学術研究、 専門・技術 サービス業	宿泊業、飲 食サービス 業	生活関連 サービス 業、娯楽業	教育、学習 支援業	医療、 福祉	複合サービ ス事業	サービス業 (他に分類 されないも の)
令和3年平均	99.3	98.1	106.5	102.0	81.7	104.1	84.6	91.8	117.4	125.0	100.9	83.0	134.5	92.2	102.6	105.1
令和4年平均	99.5	95.3	104.9	92.5	97.2	113.0	75.3	156.8	117.7	131.6	106.6	81.6	97.5	94.4	X	117.0
令和5年 5月	81.6	61.9	86.5	74.9	74.6	75.0	62.9	144.0	91.9	90.4	100.8	89.1	75.8	81.7	93.8	104.1
6月	137.3	86.1	128.8	143.7	196.9	87.3	106.4	284.1	105.7	197.1	103.5	83.8	185.7	137.9	175.1	159.5
7月	122.8	161.8	160.0	67.7	94.6	100.6	102.2	127.7	155.2	181.4	117.5	86.5	75.5	111.4	79.7	125.1
8月	81.4	66.5	86.8	73.3	74.7	72.5	66.0	157.3	92.5	91.0	106.6	73.2	73.2	79.8	X	102.5
9月	80.3	68.0	85.5	74.1	75.2	74.5	63.3	114.0	93.2	95.6	102.5	73.8	77.1	81.0	X	102.7
10月	80.1	64.5	84.5	73.0	77.0	79.5	62.9	114.5	95.8	89.0	105.3	78.1	79.7	79.0	X	103.0
前月比(%)	△ 0.2	△ 5.1	△ 1.2	△ 1.5	2.4	6.7	△ 0.6	0.4	2.8	△ 6.9	2.7	5.8	3.4	△ 2.5	X	0.3
前年同月比(%)	△ 2.6	△ 11.2	△ 0.8	△ 1.6	3.8	△ 23.1	0.0	△ 8.4	△ 14.6	△ 7.2	△ 0.7	△ 7.9	5.3	0.5	X	△ 0.7

(注) 第1表(注)参照

第11表 産業別名目賃金指数(きまって支給する給与)

	調査産業計	建設業	製造業	電気・ガス・ 熱供給・ 水道業	情報 通信業	運輸業、 郵便業	卸売業、 小売業	金融業、 保険業	不動産業、 物品賃貸業	学術研究、 専門・技術 サービス業	宿泊業、飲 食サービス 業	生活関連 サービス 業、娯楽業	教育、学習 支援業	医療、 福祉	複合サービ ス事業	サービス業 (他に分類 されないも の)
令和3年平均	98.8	101.6	103.6	101.9	84.0	109.6	85.9	96.4	125.1	117.2	102.2	83.0	132.3	91.1	98.9	103.1
令和4年平均	98.8	97.5	102.3	92.8	97.6	117.6	78.5	148.2	132.1	123.0	107.1	80.1	93.9	94.2	X	112.7
令和5年 5月	97.5	84.7	104.0	93.8	98.3	88.0	79.4	136.7	112.1	120.9	103.9	91.0	95.3	94.8	97.0	113.6
6月	97.4	88.8	103.7	76.9	98.4	90.8	79.3	136.2	112.0	122.0	102.7	80.2	94.9	95.4	101.9	116.4
7月	97.1	91.7	103.8	84.9	99.5	89.3	79.3	139.5	135.9	119.8	106.7	74.9	95.0	94.4	97.5	111.8
8月	97.1	90.3	103.7	91.8	98.3	86.4	80.1	141.4	112.8	121.7	108.4	79.9	92.1	94.2	X	114.0
9月	97.6	90.9	103.2	92.9	99.0	88.7	79.7	143.4	113.6	119.4	107.1	80.5	96.9	95.4	X	114.4
10月	98.1	90.2	104.1	91.5	101.4	94.6	79.2	142.4	116.8	119.0	109.9	85.2	99.5	93.3	X	113.9
前月比(%)	0.5	△ 0.8	0.9	△ 1.5	2.4	6.7	△ 0.6	△ 0.7	2.8	△ 0.3	2.6	5.8	2.7	△ 2.2	X	△ 0.4
前年同月比(%)	△ 2.6	△ 11.3	△ 0.8	△ 1.6	3.6	△ 23.2	0.0	△ 8.2	△ 14.6	△ 7.0	△ 0.8	△ 7.9	4.5	0.6	X	△ 1.4

(注) 第1表(注)参照

第12表 産業別名目賃金指数(所定内給与)

	調査産業計	建設業	製造業	電気・ガス・ 熱供給・ 水道業	情報 通信業	運輸業、 郵便業	卸売業、 小売業	金融業、 保険業	不動産業、 物品賃貸業	学術研究、 専門・技術 サービス業	宿泊業、飲 食サービス 業	生活関連 サービス 業、娯楽業	教育、学習 支援業	医療、 福祉	複合サービ ス事業	サービス業 (他に分類 されないも の)
令和3年平均	97.9	99.8	101.7	103.2	83.4	110.4	85.6	90.0	113.6	121.4	103.6	81.9	132.5	90.0	99.7	104.7
令和4年平均	97.5	96.3	99.9	95.3	97.0	118.2	78.4	136.5	117.8	126.7	110.2	79.7	89.4	92.7	X	114.4
令和5年 5月	97.3	89.0	103.5	94.8	99.5	89.1	80.5	130.4	101.9	122.7	106.8	89.9	90.8	93.7	94.2	115.3
6月	96.9	91.8	102.0	79.8	99.4	92.1	80.3	130.1	104.4	122.3	105.6	79.6	91.3	93.6	97.6	119.1
7月	96.2	94.3	101.4	85.7	100.7	90.5	80.1	133.2	122.5	120.7	108.9	74.7	90.9	92.2	95.2	113.8
8月	96.6	94.0	102.2	94.4	99.3	88.2	80.6	133.0	103.3	123.0	110.6	79.1	88.5	92.2	X	116.5
9月	97.0	95.1	101.8	95.2	100.5	90.7	80.5	135.0	105.7	123.0	109.8	77.6	92.9	92.4	X	116.5
10月	97.1	94.3	102.1	93.6	100.9	94.8	79.7	132.9	106.6	120.6	112.1	80.6	95.3	91.3	X	115.6
前月比(%)	0.1	△ 0.8	0.3	△ 1.7	0.4	4.5	△ 1.0	△ 1.6	0.9	△ 2.0	2.1	3.9	2.6	△ 1.2	X	△ 0.8
前年同月比(%)	△ 1.3	△ 4.9	0.8	△ 1.0	3.9	△ 22.9	0.9	△ 5.8	△ 12.1	1.9	△ 1.0	△ 7.1	5.3	0.4	X	△ 2.0

(注) 第1表(注)参照

第13表 産業別実質賃金指数(現金給与総額)

	調査産業計	建設業	製造業	電気・ガス・熱供給・水道業	情報通信業	運輸業、郵便業	卸売業、小売業	金融業、保険業	不動産業、物品賃貸業	学術研究、専門・技術サービス業	宿泊業、飲食サービス業	生活関連サービス業、娯楽業	教育、学習支援業	医療、福祉	複合サービス事業	サービス業(他に分類されないもの)
令和3年平均	99.4	98.2	106.6	102.1	81.8	104.2	84.7	91.9	117.5	125.1	101.0	83.1	134.6	92.3	102.7	105.2
令和4年平均	97.4	93.2	102.6	90.5	95.1	110.6	73.7	153.4	115.2	128.8	104.3	79.8	95.4	92.4	X	114.5
令和5年 5月	77.6	58.8	82.2	71.2	70.9	71.3	59.8	136.9	87.4	85.9	95.8	84.7	72.1	77.7	89.2	99.0
6月	129.8	81.4	121.7	135.8	186.1	82.5	100.6	268.5	99.9	186.3	97.8	79.2	175.5	130.3	165.5	150.8
7月	115.4	152.1	150.4	63.6	88.9	94.5	96.1	120.0	145.9	170.5	110.4	81.3	71.0	104.7	74.9	117.6
8月	76.1	62.1	81.1	68.5	69.8	67.8	61.7	147.0	86.4	85.0	99.6	68.4	68.4	74.6	X	95.8
9月	74.9	63.4	79.8	69.1	70.1	69.5	59.0	106.3	86.9	89.2	95.6	68.8	71.9	75.6	X	95.8
10月	74.0	59.6	78.1	67.5	71.2	73.5	58.1	105.8	88.5	82.3	97.3	72.2	73.7	73.0	X	95.2
前月比(%)	△ 1.2	△ 6.0	△ 2.1	△ 2.3	1.6	5.8	△ 1.5	△ 0.5	1.8	△ 7.7	1.8	4.9	2.5	△ 3.4	X	△ 0.6
前年同月比(%)	△ 6.7	△ 15.0	△ 5.0	△ 5.7	△ 0.6	△ 26.4	△ 4.3	△ 12.3	△ 18.3	△ 11.1	△ 4.9	△ 11.8	0.8	△ 3.8	X	△ 4.9

(注) 1 第1表(注)参照
2 実質賃金指数は、名目賃金指数を金沢市の消費者物価指数(持家の帰属家賃を除く総合)[総務省統計局調]で除したものである。

第14表 産業別実質賃金指数(きまって支給する給与)

	調査産業計	建設業	製造業	電気・ガス・熱供給・水道業	情報通信業	運輸業、郵便業	卸売業、小売業	金融業、保険業	不動産業、物品賃貸業	学術研究、専門・技術サービス業	宿泊業、飲食サービス業	生活関連サービス業、娯楽業	教育、学習支援業	医療、福祉	複合サービス事業	サービス業(他に分類されないもの)
令和3年平均	98.9	101.7	103.7	102.0	84.1	109.7	86.0	96.5	125.2	117.3	102.3	83.1	132.4	91.2	99.0	103.2
令和4年平均	96.7	95.4	100.1	90.8	95.5	115.1	76.8	145.0	129.3	120.4	104.8	78.4	91.9	92.2	X	110.3
令和5年 5月	92.7	80.5	98.9	89.2	93.4	83.7	75.5	129.9	106.6	114.9	98.8	86.5	90.6	90.1	92.2	108.0
6月	92.1	83.9	98.0	72.7	93.0	85.8	75.0	128.7	105.9	115.3	97.1	75.8	89.7	90.2	96.3	110.0
7月	91.3	86.2	97.6	79.8	93.5	83.9	74.5	131.1	127.7	112.6	100.3	70.4	89.3	88.7	91.6	105.1
8月	90.7	84.4	96.9	85.8	91.9	80.7	74.9	132.1	105.4	113.7	101.3	74.7	86.1	88.0	X	106.5
9月	91.0	84.8	96.3	86.7	92.4	82.7	74.3	133.8	106.0	111.4	99.9	75.1	90.4	89.0	X	106.7
10月	90.7	83.4	96.2	84.6	93.7	87.4	73.2	131.6	107.9	110.0	101.6	78.7	92.0	86.2	X	105.3
前月比(%)	△ 0.3	△ 1.7	△ 0.1	△ 2.4	1.4	5.7	△ 1.5	△ 1.6	1.8	△ 1.3	1.7	4.8	1.8	△ 3.1	X	△ 1.3
前年同月比(%)	△ 6.7	△ 15.1	△ 5.0	△ 5.8	△ 0.8	△ 26.4	△ 4.2	△ 12.1	△ 18.3	△ 10.9	△ 5.0	△ 11.9	0.1	△ 3.7	X	△ 5.6

(注) 1 第1表(注)参照
2 実質賃金指数は、名目賃金指数を金沢市の消費者物価指数(持家の帰属家賃を除く総合)[総務省統計局調]で除したものである。

第15表 産業別労働時間指数(総実労働時間)

	調査産業計	建設業	製造業	電気・ガス・熱供給・水道業	情報通信業	運輸業、郵便業	卸売業、小売業	金融業、保険業	不動産業、物品賃貸業	学術研究、専門・技術サービス業	宿泊業、飲食サービス業	生活関連サービス業、娯楽業	教育、学習支援業	医療、福祉	複合サービス事業	サービス業(他に分類されないもの)
令和3年平均	98.8	104.0	101.8	99.6	102.3	102.0	96.0	100.3	104.0	99.4	101.8	90.3	117.1	89.9	98.8	100.4
令和4年平均	100.1	103.4	103.1	99.6	94.6	98.4	96.3	107.2	107.2	97.1	122.0	85.5	119.5	92.5	X	108.9
令和5年 5月	95.3	90.6	93.5	97.5	94.8	80.7	97.2	111.3	100.9	97.5	121.1	97.2	122.1	88.3	99.5	106.7
6月	101.9	105.4	106.8	109.0	97.7	86.3	99.7	116.3	101.9	103.0	115.7	91.0	122.9	92.9	102.0	111.9
7月	100.6	104.8	106.3	92.6	100.9	85.7	99.3	112.5	120.2	99.3	123.2	84.5	119.4	89.7	106.6	109.4
8月	94.8	94.9	94.1	102.8	96.0	80.3	97.5	110.5	101.9	93.8	124.6	86.6	106.3	89.7	X	106.8
9月	98.8	99.9	104.4	101.2	94.7	83.3	95.9	106.6	101.9	94.9	122.9	88.0	117.1	91.2	X	108.3
10月	101.2	101.1	105.0	104.5	98.8	89.6	97.7	112.9	104.6	101.5	126.1	94.0	127.4	91.5	X	109.8
前月比(%)	2.4	1.2	0.6	3.3	4.3	7.6	1.9	5.9	2.6	7.0	2.6	6.8	8.8	0.3	X	1.4
前年同月比(%)	△ 0.5	△ 4.0	△ 0.1	2.1	5.4	△ 10.3	0.5	4.2	△ 3.8	△ 0.5	△ 1.1	△ 11.7	5.3	0.9	X	△ 2.1

(注) 第1表(注)参照

第16表 産業別労働時間指数(所定内労働時間)

	調査産業計	建設業	製造業	電気・ガス・ 熱供給・ 水道業	情報 通信業	運輸業、 郵便業	卸売業、 小売業	金融業、 保険業	不動産業、 物品賃貸業	学術研究、 専門・技術 サービス業	宿泊業、飲 食サービス 業	生活関連 サービス 業、娯楽業	教育、学習 支援業	医療、 福祉	複合サービ ス事業	サービス業 (他に分類 されないも の)
令和3年平均	98.2	102.9	100.1	99.6	101.6	102.0	96.4	98.0	94.1	104.4	105.2	86.8	116.8	89.7	98.6	100.5
令和4年平均	99.2	103.9	100.4	98.9	95.3	99.1	96.8	102.2	96.7	102.0	127.7	82.8	115.8	91.7	X	108.3
令和5年 5月	94.7	94.0	91.7	95.5	94.3	83.4	98.6	106.3	85.8	99.2	127.6	92.4	114.6	87.2	96.2	106.9
6月	101.4	108.5	104.9	108.4	97.1	90.5	101.4	111.0	90.3	106.1	123.1	88.1	116.7	91.5	100.8	111.5
7月	100.0	108.2	104.3	91.2	100.3	89.2	100.8	107.4	99.9	102.2	128.7	82.1	112.7	88.7	102.4	110.3
8月	94.4	97.5	92.3	102.5	95.7	84.2	98.2	105.8	87.5	96.8	129.9	83.1	102.8	88.4	X	107.3
9月	98.4	104.0	102.9	100.6	93.7	86.7	97.2	101.3	89.4	98.0	129.4	82.8	111.9	89.6	X	108.6
10月	100.5	104.6	103.0	104.1	96.9	92.3	98.8	106.8	88.2	104.1	132.2	86.6	121.3	90.5	X	109.9
前月比(%)	2.1	0.6	0.1	3.5	3.4	6.5	1.6	5.4	△ 1.3	6.2	2.2	4.6	8.4	1.0	X	1.2
前年同月比(%)	0.3	1.7	1.2	3.2	2.5	△ 7.2	1.1	4.5	△ 8.6	△ 0.4	△ 1.2	△ 12.1	3.3	1.2	X	△ 1.9

(注) 第1表(注)参照

第17表 産業別労働時間指数(所定外労働時間)

	調査産業計	建設業	製造業	電気・ガス・ 熱供給・ 水道業	情報 通信業	運輸業、 郵便業	卸売業、 小売業	金融業、 保険業	不動産業、 物品賃貸業	学術研究、 専門・技術 サービス業	宿泊業、飲 食サービス 業	生活関連 サービス 業、娯楽業	教育、学習 支援業	医療、 福祉	複合サービ ス事業	サービス業 (他に分類 されないも の)
令和3年平均	108.1	112.9	122.3	98.8	110.4	101.9	89.0	164.6	548.4	59.0	63.5	155.1	127.9	99.5	104.1	99.6
令和4年平均	112.7	99.2	136.0	105.4	86.9	93.3	87.5	246.2	572.1	57.4	55.2	135.1	294.3	123.7	X	114.6
令和5年 5月	104.3	63.2	115.0	114.7	100.0	60.1	70.0	252.2	773.5	83.8	44.8	183.6	472.0	136.4	167.1	103.0
6月	108.5	81.1	130.8	114.1	104.3	54.7	68.6	260.9	617.6	77.8	28.4	144.3	408.0	151.5	124.3	115.2
7月	108.5	77.3	130.8	103.8	107.1	59.6	71.4	254.3	1023.5	75.4	58.2	127.9	432.0	133.3	191.4	97.0
8月	100.0	74.6	115.8	104.9	98.6	51.2	84.3	241.3	747.1	69.5	61.2	150.8	268.0	142.4	X	99.0
9月	105.3	68.1	122.5	106.5	105.0	57.1	72.9	254.3	661.8	68.9	46.3	182.0	360.0	157.6	X	104.0
10月	111.7	73.5	129.2	107.6	119.3	69.5	78.6	282.6	835.3	80.2	53.7	229.5	408.0	136.4	X	107.1
前月比(%)	6.1	7.9	5.5	1.0	13.6	21.7	7.8	11.1	26.2	16.4	16.0	26.1	13.3	△ 13.5	X	3.0
前年同月比(%)	△ 9.5	△ 40.9	△ 11.4	△ 6.6	41.5	△ 32.5	△ 11.3	1.5	27.9	△ 0.7	0.0	△ 8.5	41.7	△ 4.2	X	△ 5.3

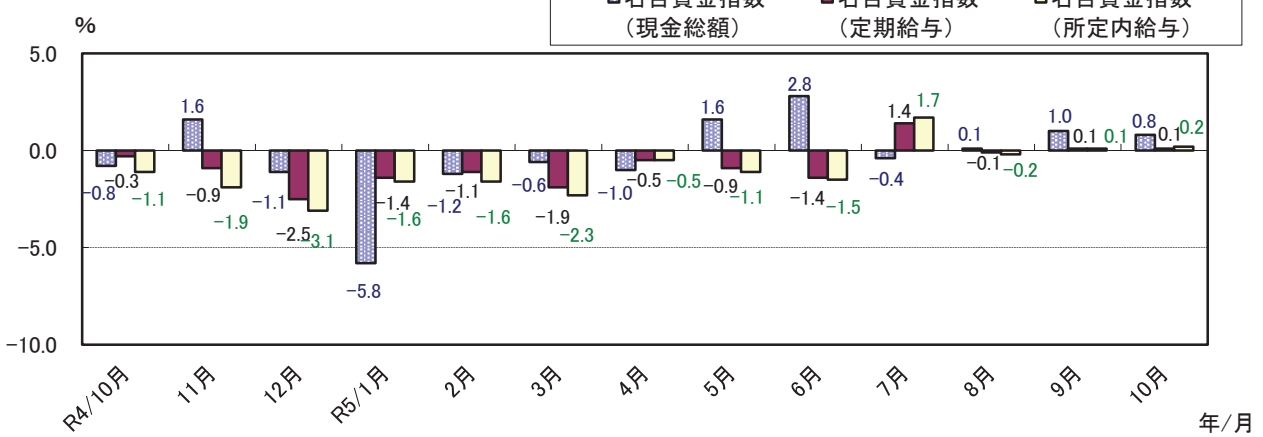
(注) 第1表(注)参照

第18表 産業別常用雇用指数

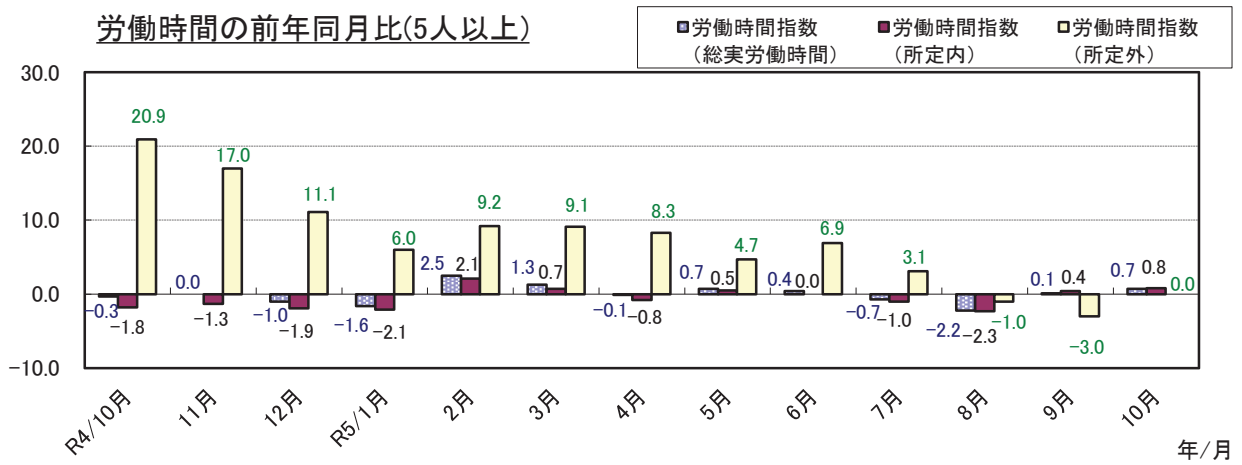
	調査産業計	建設業	製造業	電気・ガス・ 熱供給・ 水道業	情報 通信業	運輸業、 郵便業	卸売業、 小売業	金融業、 保険業	不動産業、 物品賃貸業	学術研究、 専門・技術 サービス業	宿泊業、飲 食サービス 業	生活関連 サービス 業、娯楽業	教育、学習 支援業	医療、 福祉	複合サービ ス事業	サービス業 (他に分類 されないも の)
令和3年平均	95.8	105.0	89.7	101.0	103.0	92.9	104.0	106.9	102.1	104.1	99.7	100.7	63.8	99.7	100.7	99.5
令和4年平均	98.7	104.4	95.8	98.3	99.6	88.5	104.8	107.8	96.2	102.5	95.1	104.9	114.9	97.8	X	96.2
令和5年 5月	99.6	104.5	98.7	93.6	103.0	88.1	104.6	108.7	99.8	106.2	88.8	106.3	118.5	99.3	94.4	93.1
6月	97.8	104.2	95.2	92.1	103.0	88.0	105.2	108.9	97.8	106.0	88.7	112.9	120.2	92.8	94.9	93.2
7月	97.7	103.5	95.5	76.7	102.6	87.8	105.3	107.8	98.0	105.8	89.8	114.1	122.1	92.2	95.7	93.3
8月	98.1	103.1	99.1	76.9	102.3	87.4	103.2	107.6	95.9	105.0	88.9	113.3	119.8	92.2	X	93.3
9月	96.6	102.1	95.1	77.0	102.0	86.8	105.9	107.8	94.7	105.0	87.9	113.7	114.3	90.8	X	92.5
10月	97.1	101.6	95.1	77.7	101.4	87.6	105.9	106.6	90.9	105.3	89.0	115.2	116.3	92.5	X	92.6
前月比(%)	0.5	△ 0.5	0.0	0.9	△ 0.6	0.9	0.0	△ 1.1	△ 4.0	0.3	1.3	1.3	1.7	1.9	X	0.1
前年同月比(%)	0.0	△ 2.1	△ 0.7	△ 18.6	2.4	0.0	1.2	△ 0.9	△ 10.7	3.3	△ 4.4	8.9	△ 0.3	0.1	X	△ 1.5

(注) 第1表(注)参照

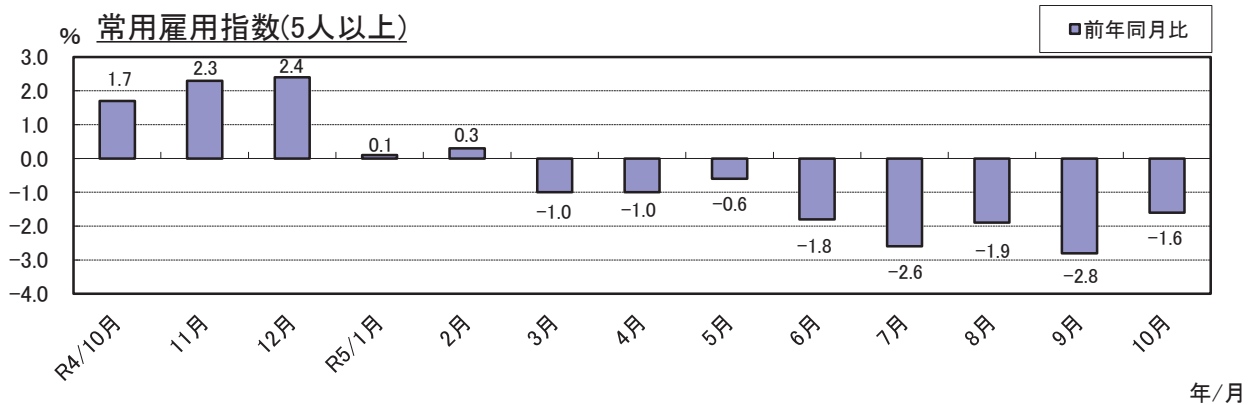
給与の前年同月比(5人以上)



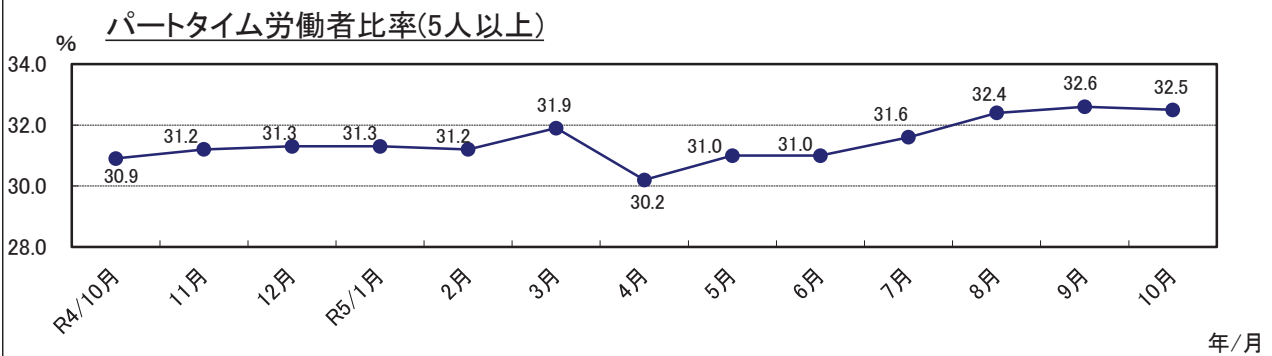
労働時間の前年同月比(5人以上)



常用雇用指数(5人以上)



パートタイム労働者比率(5人以上)



第1-1表 産業別、男女別 常用労働者の1人平均月間現金給与額

(規模5人以上)

(単位 円)

産 業	計					男 子			女 子		
	現 金 給 与 総 額	きまっ て 支 給 する 給 与	うち所定 内給与		特別に支 払われた 給 与	現 金 給 与 総 額	きまっ て 支 給 する 給 与	特別に支 払われた 給 与	現 金 給 与 総 額	きまっ て 支 給 する 給 与	特別に支 払われた 給 与
			うち所定 内給与	うち超過 労働給与							
調査産業計	251,512	248,370	230,542	17,828	3,142	312,047	308,842	3,205	192,137	189,056	3,081
D 建設業	339,441	330,197	300,696	29,501	9,244	374,903	363,853	11,050	216,639	213,650	2,989
E 製造業	287,903	286,542	259,834	26,708	1,361	325,838	324,355	1,483	211,838	210,722	1,116
F 電気・ガス・熱供給・水道業	389,734	389,734	327,028	62,706	0	419,524	419,524	0	270,793	270,793	0
G 情報通信業	345,963	345,565	320,273	25,292	398	378,286	377,918	368	291,221	290,772	449
H 運輸業、郵便業	261,562	261,392	229,630	31,762	170	300,224	300,036	188	164,520	164,397	123
I 卸売業、小売業	215,084	206,499	196,815	9,684	8,585	270,747	264,159	6,588	168,982	158,743	10,239
J 金融業、保険業	375,119	370,724	342,524	28,200	4,395	480,283	475,506	4,777	285,525	281,456	4,069
K 不動産業、物品賃貸業	246,385	246,138	212,404	33,734	247	294,253	293,884	369	149,255	149,255	0
L 学術研究、専門・技術サービス業	320,952	313,018	290,746	22,272	7,934	394,553	386,899	7,654	206,289	197,917	8,372
M 宿泊業、飲食サービス業	110,899	110,800	107,165	3,635	99	145,212	145,053	159	90,737	90,674	63
N 生活関連サービス業、娯楽業	220,217	220,167	202,082	18,085	50	299,606	299,568	38	170,638	170,580	58
O 教育、学習支援業	275,278	273,836	262,276	11,560	1,442	345,797	342,489	3,308	240,741	240,214	527
P 医療、福祉	250,347	250,321	235,612	14,709	26	366,405	366,357	48	218,148	218,129	19
Q 複合サービス事業	331,180	317,233	301,692	15,541	13,947	370,815	363,011	7,804	264,018	239,662	24,356
R サービス業(他に分類されないもの)	226,007	224,577	209,035	15,542	1,430	263,029	262,179	850	164,580	162,188	2,392
E 09,10 食料品、たばこ製造業	225,702	225,689	206,517	19,172	13	269,420	269,390	30	191,652	191,652	0
11 繊維工業	255,640	255,640	239,479	16,161	0	318,875	318,875	0	191,676	191,676	0
14 パルプ・紙・紙加工品製造業	279,665	279,665	254,469	25,196	0	298,241	298,241	0	191,158	191,158	0
15 印刷・同関連業	276,089	276,089	253,827	22,262	0	324,466	324,466	0	213,289	213,289	0
16,17 化学、石油・石炭製品製造業	342,350	342,350	310,072	32,278	0	381,249	381,249	0	260,274	260,274	0
18 プラスチック製品製造業	266,434	266,434	258,307	8,127	0	321,911	321,911	0	207,337	207,337	0
21 窯業・土石製品製造業	303,827	303,359	278,772	24,587	468	423,862	422,890	972	192,418	192,418	0
24 金属製品製造業	324,986	324,986	287,000	37,986	0	343,322	343,322	0	265,356	265,356	0
25 はん用機械器具製造業	300,072	300,072	288,761	11,311	0	315,056	315,056	0	221,286	221,286	0
26 生産用機械器具製造業	287,157	285,583	255,154	30,429	1,574	302,200	300,583	1,617	221,855	220,468	1,387
27 業務用機械器具製造業	326,748	326,748	294,673	32,075	0	361,111	361,111	0	226,834	226,834	0
28 電子部品・デバイス・電子回路製造業	341,223	341,223	294,355	46,868	0	376,762	376,762	0	246,307	246,307	0
29 電気機械器具製造業	262,280	262,280	250,034	12,246	0	304,361	304,361	0	194,519	194,519	0
30 情報通信機械器具製造業	342,614	342,614	308,604	34,010	0	408,360	408,360	0	230,488	230,488	0
31 輸送用機械器具製造業	330,712	330,557	293,482	37,075	155	339,724	339,562	162	271,871	271,764	107
32,20 その他、なめし革等製造業	220,437	220,437	198,146	22,291	0	266,231	266,231	0	189,490	189,490	0
E 一括産業1	270,850	270,850	246,012	24,838	0	305,438	305,438	0	205,832	205,832	0
E 一括産業2	311,303	283,828	261,633	22,195	27,475	347,557	321,510	26,047	217,420	186,244	31,176
I 1 卸売業	293,519	293,514	280,150	13,364	5	323,304	323,304	0	237,235	237,222	13
2 小売業	174,510	161,486	153,706	7,780	13,024	219,818	206,846	12,972	150,210	137,158	13,052
M 75 宿泊業	134,316	134,316	129,621	4,695	0	184,374	184,374	0	112,042	112,042	0
M 一括産業	106,847	106,731	103,280	3,451	116	139,733	139,552	181	86,616	86,541	75
P 83 医療業	330,958	330,913	303,310	27,603	45	525,086	524,993	93	277,162	277,130	32
P 一括産業	188,679	188,668	183,822	4,846	11	245,207	245,193	14	172,983	172,973	10
R 91 職業紹介・労働者派遣業	242,238	232,152	210,637	21,515	10,086	277,439	269,890	7,549	209,207	196,741	12,466
92 その他の事業サービス業	196,556	196,518	182,444	14,074	38	227,060	226,999	61	145,916	145,916	0
R 一括産業	291,680	291,648	275,779	15,869	32	338,567	338,567	0	180,474	180,367	107

(注) 1 調査対象事業所が少なく公表が困難なため、C 鉱業、採石業、砂利採取業については掲載せず、調査産業計に含めて算定した。

2 次の産業は調査対象事業所が少ないため、それぞれ一括して算定した。

E製造業の中で、

E一括1: 12木材・木製品製造業(家具を除く)、13家具・装備品製造業

E一括2: 19ゴム製品製造業、22鉄鋼業、23非鉄金属製造業

M宿泊業、飲食サービス業の中で、

M一括: 76飲食店、77持ち帰り・配達飲食サービス業

P医療、福祉の中で、

P一括: 84保健衛生、85社会保険・社会福祉・介護事業

Rサービス業(他に分類されないもの)の中で、

R一括: 88廃棄物処理業、89自動車整備業、90機械等修理業(別掲を除く)、93政治・経済・文化団体、94宗教、95その他のサービス業

第1-2表 産業別、男女別 常用労働者の1人平均月間現金給与額

(規模30人以上)

(単位 円)

産 業	計					男 子			女 子		
	現 金 給 与 総 額	きまっ て 支 給 する 給 与	うち所定 内給与	うち超過 労働給与	特別に支 払われた 給 与	現 金 給 与 総 額	きまっ て 支 給 する 給 与	特別に支 払われた 給 与	現 金 給 与 総 額	きまっ て 支 給 する 給 与	特別に支 払われた 給 与
調 査 産 業 計	267,456	266,554	244,947	21,607	902	326,140	325,110	1,030	205,848	205,081	767
D 建 設 業	333,652	331,528	309,276	22,252	2,124	358,312	355,904	2,408	226,144	225,258	886
E 製 造 業	300,597	300,103	269,392	30,711	494	339,232	338,622	610	217,969	217,724	245
F 電 気・ガ 斯・熱 供 給・水 道 業	412,782	412,782	340,286	72,496	0	447,950	447,950	0	276,953	276,953	0
G 情 報 通 信 業	374,870	374,243	340,755	33,488	627	402,819	402,297	522	309,979	309,107	872
H 運 輸 業 , 郵 便 業	244,315	244,076	219,319	24,757	239	290,949	290,661	288	154,948	154,804	144
I 卸 売 業 , 小 売 業	209,922	209,564	200,522	9,042	358	271,976	271,878	98	154,924	154,335	589
J 金 融 業 , 保 険 業	358,183	350,696	319,982	30,714	7,487	484,750	474,793	9,957	281,930	275,931	5,999
K 不 動 産 業 , 物 品 賃 貸 業	265,242	265,242	236,068	29,174	0	352,267	352,267	0	127,328	127,328	0
L 学 術 研 究 , 専 門・技 術 サ ー ビ ス 業	368,494	368,494	338,135	30,359	0	405,023	405,023	0	262,946	262,946	0
M 宿 泊 業 , 飲 食 サ ー ビ ス 業	138,468	138,354	133,605	4,749	114	153,262	153,223	39	127,562	127,393	169
N 生 活 関 連 サ ー ビ ス 業 , 娯 楽 業	156,707	156,594	137,242	19,352	113	199,779	199,700	79	126,276	126,139	137
O 教 育 , 学 習 支 援 業	303,399	301,093	282,935	18,158	2,306	416,107	410,223	5,884	256,087	255,283	804
P 医 療 , 福 祉	265,001	264,969	246,558	18,411	32	420,118	420,044	74	226,800	226,778	22
Q 複 合 サ ー ビ ス 事 業	X	X	X	X	X	X	X	X	X	X	X
R サ ー ビ ス 業 (他 に 分 類 さ れ な い も の)	220,043	218,222	200,298	17,924	1,821	250,240	249,100	1,140	168,644	165,663	2,981
E 09,10 食 料 品 , た ば こ 製 造 業	209,576	209,556	191,377	18,179	20	275,109	275,050	59	175,692	175,692	0
11 織 維 工 業	275,544	275,544	256,128	19,416	0	317,580	317,580	0	207,609	207,609	0
14 パ ル プ・紙・紙 加 工 品 製 造 業	287,115	287,115	263,400	23,715	0	300,214	300,214	0	201,170	201,170	0
15 印 刷・同 関 連 業	279,828	279,828	254,398	25,430	0	325,454	325,454	0	217,458	217,458	0
16,17 化 学 , 石 油・石 炭 製 品 製 造 業	359,483	359,483	321,801	37,682	0	394,489	394,489	0	283,860	283,860	0
18 プ ラ ス チ ッ ク 製 品 製 造 業	266,434	266,434	258,307	8,127	0	321,911	321,911	0	207,337	207,337	0
21 窯 業・土 石 製 品 製 造 業	386,956	386,225	347,999	38,226	731	423,862	422,890	972	275,014	275,014	0
24 金 属 製 品 製 造 業	319,986	319,986	289,074	30,912	0	342,778	342,778	0	270,587	270,587	0
25 は ん 用 機 械 器 具 製 造 業	309,060	309,060	293,767	15,293	0	325,932	325,932	0	226,493	226,493	0
26 生 産 用 機 械 器 具 製 造 業	307,601	305,677	269,570	36,107	1,924	326,580	324,601	1,979	225,824	224,139	1,685
27 業 務 用 機 械 器 具 製 造 業	326,223	326,223	293,434	32,789	0	362,294	362,294	0	225,550	225,550	0
28 電 子 部 品・デ バ イ ス・電 子 回 路 製 造 業	341,223	341,223	294,355	46,868	0	376,762	376,762	0	246,307	246,307	0
29 電 気 機 械 器 具 製 造 業	270,528	270,528	246,992	23,536	0	320,428	320,428	0	204,143	204,143	0
30 情 報 通 信 機 械 器 具 製 造 業	342,614	342,614	308,604	34,010	0	408,360	408,360	0	230,488	230,488	0
31 輸 送 用 機 械 器 具 製 造 業	330,712	330,557	293,482	37,075	155	339,724	339,562	162	271,871	271,764	107
32,20 そ の 他 , な め し 革 等 製 造 業	220,437	220,437	198,146	22,291	0	266,231	266,231	0	189,490	189,490	0
E 一 括 産 業 1	308,781	308,781	269,636	39,145	0	330,915	330,915	0	238,076	238,076	0
E 一 括 産 業 2	316,029	316,029	289,028	27,001	0	333,611	333,611	0	226,228	226,228	0
I 1 卸 売 業	268,402	268,402	258,871	9,531	0	315,228	315,228	0	182,009	182,009	0
2 小 売 業	175,398	174,828	166,075	8,753	570	226,532	226,331	201	146,082	145,300	782
M 75 宿 泊 業	184,657	184,657	177,629	7,028	0	206,501	206,501	0	169,746	169,746	0
M 一 括 産 業	114,664	114,491	110,916	3,575	173	127,612	127,555	57	104,736	104,475	261
P 83 医 療 業	324,827	324,767	295,083	29,684	60	480,442	480,326	116	277,781	277,738	43
P 一 括 産 業	194,776	194,776	189,597	5,179	0	315,468	315,468	0	172,285	172,285	0
R 91 職 業 紹 介・労 働 者 派 遣 業	246,212	236,366	212,779	23,587	9,846	282,601	274,883	7,718	210,289	198,342	11,947
92 そ の 他 の 事 業 サ ー ビ ス 業	188,856	188,834	173,777	15,057	22	212,423	212,387	36	152,893	152,893	0
R 一 括 産 業	336,891	336,891	312,505	24,386	0	346,636	346,636	0	207,205	207,205	0

(注) 第1-1表(注)1,2参照

第2-1表 産業別、男女別 常用労働者の1人平均月間出勤日数及び実労働時間数

(規模5人以上)

(単位 日、時間)

産 業	計				男 子				女 子			
	出勤日数	総実労働時間	所定内労働時間	所定外労働時間	出勤日数	総実労働時間	所定内労働時間	所定外労働時間	出勤日数	総実労働時間	所定内労働時間	所定外労働時間
調査産業計	18.5	141.8	131.3	10.5	19.2	158.9	143.3	15.6	17.7	124.8	119.4	5.4
D 建設業	20.2	170.9	153.1	17.8	20.8	181.0	159.4	21.6	18.2	136.3	131.6	4.7
E 製造業	19.8	163.2	148.7	14.5	20.0	170.0	151.9	18.1	19.3	149.8	142.4	7.4
F 電気・ガス・熱供給・水道業	19.1	173.3	156.1	17.2	19.2	178.0	158.4	19.6	18.6	155.0	147.2	7.8
G 情報通信業	19.9	164.0	148.6	15.4	20.1	168.2	150.8	17.4	19.5	156.9	144.9	12.0
H 運輸業、郵便業	20.0	178.5	154.9	23.6	20.7	196.1	167.2	28.9	18.0	134.5	124.2	10.3
I 卸売業、小売業	18.2	131.3	124.8	6.5	19.0	147.0	136.5	10.5	17.6	118.4	115.1	3.3
J 金融業、保険業	19.0	152.0	139.4	12.6	19.8	166.0	150.0	16.0	18.3	140.1	130.4	9.7
K 不動産業、物品賃貸業	17.6	153.8	134.6	19.2	18.6	174.2	148.0	26.2	15.7	112.3	107.4	4.9
L 学術研究、専門・技術サービス業	19.1	148.3	137.2	11.1	19.6	160.3	144.7	15.6	18.5	129.6	125.6	4.0
M 宿泊業、飲食サービス業	14.1	89.2	84.5	4.7	14.6	105.4	96.1	9.3	13.9	79.7	77.7	2.0
N 生活関連サービス業、娯楽業	16.7	143.8	120.5	23.3	17.8	165.5	127.1	38.4	16.1	130.1	116.3	13.8
O 教育、学習支援業	18.3	139.8	130.2	9.6	18.2	137.0	130.0	7.0	18.4	141.1	130.3	10.8
P 医療、福祉	18.5	126.5	122.7	3.8	18.8	135.9	130.3	5.6	18.5	123.9	120.6	3.3
Q 複合サービス事業	19.7	159.2	149.6	9.6	19.7	166.3	153.6	12.7	19.8	147.1	142.8	4.3
R サービス業(他に分類されないもの)	18.3	142.4	133.5	8.9	19.0	155.2	144.2	11.0	17.0	121.3	115.8	5.5
E 09.10 食料品、たばこ製造業	20.1	160.8	145.0	15.8	21.9	184.4	159.7	24.7	18.7	142.5	133.5	9.0
11 繊維工業	19.8	155.8	145.4	10.4	19.9	164.6	148.9	15.7	19.7	146.8	141.8	5.0
14 パルプ・紙・紙加工品製造業	21.0	169.1	157.2	11.9	20.7	169.3	155.4	13.9	22.0	168.2	165.8	2.4
15 印刷・同関連業	19.2	158.3	146.8	11.5	19.3	166.1	150.9	15.2	19.0	148.2	141.5	6.7
16.17 化学、石油・石炭製品製造業	18.4	151.7	141.9	9.8	18.6	156.2	144.7	11.5	17.9	142.1	136.1	6.0
18 プラスチック製品製造業	17.3	137.7	131.5	6.2	17.7	145.9	137.5	8.4	16.9	128.9	125.1	3.8
21 窯業・土石製品製造業	19.8	160.3	151.5	8.8	19.7	171.5	156.6	14.9	19.8	149.7	146.7	3.0
24 金属製品製造業	19.9	174.3	154.4	19.9	20.1	178.7	156.5	22.2	19.4	160.3	147.6	12.7
25 はん用機械器具製造業	19.5	155.6	145.1	10.5	19.4	156.9	144.8	12.1	19.8	148.6	146.8	1.8
26 生産用機械器具製造業	19.9	167.4	149.3	18.1	20.0	170.2	150.8	19.4	19.7	155.2	142.8	12.4
27 業務用機械器具製造業	22.8	191.3	175.3	16.0	22.2	189.6	170.9	18.7	24.6	196.5	188.2	8.3
28 電子部品・デバイス・電子回路製造業	18.7	157.5	141.7	15.8	18.6	159.3	140.4	18.9	18.9	152.8	145.2	7.6
29 電気機械器具製造業	20.6	163.7	152.2	11.5	21.5	172.0	155.8	16.2	19.0	150.2	146.3	3.9
30 情報通信機械器具製造業	18.6	158.9	148.6	10.3	18.1	162.2	148.0	14.2	19.3	153.1	149.5	3.6
31 輸送用機械器具製造業	19.4	170.3	151.8	18.5	19.1	169.5	149.9	19.6	21.0	174.8	163.9	10.9
32.20 その他、なめし革等製造業	19.7	160.6	143.4	17.2	19.9	167.7	147.7	20.0	19.5	156.0	140.6	15.4
E 一括産業 1	21.0	173.0	162.0	11.0	21.1	179.2	164.2	15.0	20.9	161.4	157.8	3.6
E 一括産業 2	20.0	164.8	151.6	13.2	20.4	177.4	160.5	16.9	18.8	132.2	128.5	3.7
I 1 卸売業	19.6	152.4	143.2	9.2	19.8	160.0	147.7	12.3	19.0	138.2	134.8	3.4
2 小売業	17.6	120.4	115.3	5.1	18.1	134.4	125.7	8.7	17.2	112.8	109.6	3.2
M 75 宿泊業	16.5	101.7	98.7	3.0	18.4	131.1	126.8	4.3	15.6	88.6	86.2	2.4
M 一括産業	13.7	87.0	82.0	5.0	14.0	101.8	91.8	10.0	13.6	78.0	76.1	1.9
P 83 医療業	18.9	137.2	131.9	5.3	18.4	138.2	130.0	8.2	19.0	136.9	132.4	4.5
P 一括産業	18.3	118.4	115.7	2.7	19.1	134.2	130.6	3.6	18.0	114.0	111.6	2.4
R 91 職業紹介・労働者派遣業	18.2	146.1	133.7	12.4	17.9	154.4	135.6	18.8	18.4	138.3	131.8	6.5
92 その他の事業サービス業	17.8	137.6	128.8	8.8	18.6	150.8	140.3	10.5	16.6	115.8	109.8	6.0
R 一括産業	19.4	152.4	145.3	7.1	20.4	165.2	156.3	8.9	17.1	121.9	119.2	2.7

(注) 第1-1表(注)1、2参照

第2-2表 産業別、男女別 常用労働者の1人平均月間出勤日数及び実労働時間数

(規模30人以上)

(単位 日、時間)

産 業	計				男 子				女 子			
	出勤日数	総実労働時間	所定内労働時間	所定外労働時間	出勤日数	総実労働時間	所定内労働時間	所定外労働時間	出勤日数	総実労働時間	所定内労働時間	所定外労働時間
調査産業計	18.9	146.7	136.2	10.5	19.4	160.3	145.9	14.4	18.4	132.5	126.0	6.5
D 建設業	19.4	167.1	153.5	13.6	19.9	172.2	157.0	15.2	17.5	144.7	137.9	6.8
E 製造業	19.8	166.2	150.7	15.5	19.9	171.1	152.8	18.3	19.5	155.8	146.3	9.5
F 電気・ガス・熱供給・水道業	18.8	177.7	157.9	19.8	18.9	183.2	160.3	22.9	18.8	156.2	148.7	7.5
G 情報通信業	19.7	162.1	145.4	16.7	19.9	165.3	146.7	18.6	19.5	154.6	142.4	12.2
H 運輸業、郵便業	19.4	154.7	140.6	14.1	20.5	169.8	153.2	16.6	17.5	125.8	116.5	9.3
I 卸売業、小売業	18.7	134.2	128.7	5.5	19.3	150.2	141.6	8.6	18.2	120.2	117.4	2.8
J 金融業、保険業	18.9	149.4	136.4	13.0	19.9	164.2	149.5	14.7	18.3	140.5	128.5	12.0
K 不動産業、物品賃貸業	17.9	161.9	133.5	28.4	19.7	196.6	151.4	45.2	15.1	107.2	105.2	2.0
L 学術研究、専門・技術サービス業	19.0	155.8	142.4	13.4	19.4	161.2	145.6	15.6	18.1	140.2	133.1	7.1
M 宿泊業、飲食サービス業	16.4	105.3	101.7	3.6	16.0	108.2	103.5	4.7	16.6	103.1	100.3	2.8
N 生活関連サービス業、娯楽業	13.6	110.1	96.1	14.0	14.8	125.8	105.6	20.2	12.7	99.0	89.4	9.6
O 教育、学習支援業	19.8	150.8	140.6	10.2	19.6	148.7	139.7	9.0	19.9	151.7	141.0	10.7
P 医療、福祉	18.8	130.5	126.0	4.5	19.9	151.8	144.3	7.5	18.5	125.3	121.5	3.8
Q 複合サービス事業	X	X	X	X	X	X	X	X	X	X	X	X
R サービス業(他に分類されないもの)	18.3	142.9	132.3	10.6	18.6	152.0	139.6	12.4	17.7	127.3	119.9	7.4
E 09.10 食料品、たばこ製造業	20.0	163.4	150.4	13.0	21.1	183.6	166.3	17.3	19.4	152.9	142.2	10.7
11 繊維工業	19.8	160.4	147.4	13.0	20.0	166.0	149.3	16.7	19.6	151.5	144.5	7.0
14 パルプ・紙・紙加工品製造業	20.3	164.4	153.7	10.7	20.2	164.9	153.4	11.5	21.0	160.3	155.3	5.0
15 印刷・同関連業	19.2	160.7	147.6	13.1	19.3	166.7	150.0	16.7	19.0	152.4	144.3	8.1
16.17 化学、石油・石炭製品製造業	18.5	153.4	142.4	11.0	18.9	158.6	145.9	12.7	17.5	142.4	135.0	7.4
18 プラスチック製品製造業	17.3	137.7	131.5	6.2	17.7	145.9	137.5	8.4	16.9	128.9	125.1	3.8
21 窯業・土石製品製造業	19.7	170.8	157.3	13.5	19.7	171.5	156.6	14.9	19.6	168.5	159.3	9.2
24 金属製品製造業	20.4	175.8	156.9	18.9	20.4	178.3	158.4	19.9	20.2	170.5	153.7	16.8
25 はん用機械器具製造業	20.3	160.4	154.2	6.2	20.4	162.6	155.5	7.1	19.7	150.2	148.0	2.2
26 生産用機械器具製造業	20.1	171.2	150.7	20.5	20.1	174.1	152.1	22.0	19.9	159.0	144.9	14.1
27 業務用機械器具製造業	23.1	193.5	176.9	16.6	22.4	191.2	171.8	19.4	24.9	199.7	191.1	8.6
28 電子部品・デバイス・電子回路製造業	18.7	157.5	141.7	15.8	18.6	159.3	140.4	18.9	18.9	152.8	145.2	7.6
29 電気機械器具製造業	20.5	175.8	162.1	13.7	21.0	187.0	168.1	18.9	19.7	161.0	154.3	6.7
30 情報通信機械器具製造業	18.6	158.9	148.6	10.3	18.1	162.2	148.0	14.2	19.3	153.1	149.5	3.6
31 輸送用機械器具製造業	19.4	170.3	151.8	18.5	19.1	169.5	149.9	19.6	21.0	174.8	163.9	10.9
32.20 その他、なめし革等製造業	19.7	160.6	143.4	17.2	19.9	167.7	147.7	20.0	19.5	156.0	140.6	15.4
E 一括産業 1	20.7	178.7	161.3	17.4	20.9	184.0	163.7	20.3	20.1	161.9	153.6	8.3
E 一括産業 2	20.3	175.0	158.4	16.6	20.4	178.5	159.8	18.7	19.8	157.0	151.4	5.6
I 1 卸売業	19.5	147.0	141.5	5.5	19.9	155.7	148.1	7.6	18.8	131.0	129.3	1.7
2 小売業	18.2	126.7	121.2	5.5	18.7	144.2	134.7	9.5	18.0	116.6	113.5	3.1
M 75 宿泊業	18.9	134.9	130.5	4.4	19.9	145.7	140.8	4.9	18.2	127.6	123.5	4.1
M 一括産業	15.1	90.0	86.8	3.2	14.2	90.3	85.6	4.7	15.8	89.8	87.7	2.1
P 83 医療業	19.7	144.1	138.0	6.1	20.1	152.6	143.3	9.3	19.6	141.6	136.4	5.2
P 一括産業	17.7	114.4	111.8	2.6	19.7	150.3	146.0	4.3	17.3	107.6	105.4	2.2
R 91 職業紹介・労働者派遣業	18.2	146.9	133.1	13.8	17.9	156.3	136.0	20.3	18.4	137.5	130.1	7.4
92 その他の事業サービス業	18.1	139.2	129.4	9.8	18.5	149.9	138.6	11.3	17.4	123.0	115.4	7.6
R 一括産業	19.3	155.0	145.2	9.8	19.3	155.6	145.1	10.5	19.0	148.4	147.0	1.4

(注) 第1-1表(注)1,2参照

第3-1表 産業別、男女別 常用労働者数及びパートタイム労働者比率

(規模5人以上)

(単位 人、%)

産 業	計			男 子			女 子		
	本 月 末 労 働 者 数	う ち パートタイム 労 働 者 数	う ち パートタイム 労 働 者 比 率	本 月 末 労 働 者 数	う ち パートタイム 労 働 者 数	う ち パートタイム 労 働 者 比 率	本 月 末 労 働 者 数	う ち パートタイム 労 働 者 数	う ち パートタイム 労 働 者 比 率
調 査 産 業 計	423,521	137,582	32.5	209,858	37,126	17.7	213,663	100,456	47.0
D 建 設 業	21,940	1,203	5.5	17,027	220	1.3	4,913	983	20.0
E 製 造 業	81,028	8,519	10.5	54,129	2,859	5.3	26,899	5,660	21.0
F 電 気・ガ 斯・熱 供 給・水 道 業	2,060	2	0.1	1,649	2	0.1	411	0	0.0
G 情 報 通 信 業	10,014	359	3.6	6,331	141	2.2	3,683	218	5.9
H 運 輸 業 , 郵 便 業	20,978	7,027	33.5	14,955	3,292	22.0	6,023	3,735	62.0
I 卸 売 業 , 小 売 業	85,657	42,221	49.3	39,010	11,867	30.4	46,647	30,354	65.1
J 金 融 業 , 保 険 業	9,753	606	6.2	4,503	23	0.5	5,250	583	11.1
K 不 動 産 業 , 物 品 賃 貸 業	4,537	1,380	30.4	3,028	601	19.8	1,509	779	51.6
L 学 術 研 究 , 専 門・技 術 サ ー ビ ス 業	10,410	2,294	22.0	6,343	334	5.3	4,067	1,960	48.2
M 宿 泊 業 , 飲 食 サ ー ビ ス 業	35,256	26,517	75.2	13,184	7,518	57.0	22,072	18,999	86.1
N 生 活 関 連 サ ー ビ ス 業 , 娯 楽 業	12,403	4,760	38.4	4,658	1,322	28.4	7,745	3,438	44.4
O 教 育 , 学 習 支 援 業	29,305	10,499	35.8	9,645	2,355	24.4	19,660	8,144	41.4
P 医 療 , 福 祉	66,667	24,423	36.6	14,364	4,026	28.0	52,303	20,397	39.0
Q 複 合 サ ー ビ ス 事 業	4,031	429	10.6	2,535	78	3.1	1,496	351	23.5
R サ ー ビ ス 業 (他 に 分 類 さ れ な い も の)	29,482	7,343	24.9	18,497	2,488	13.5	10,985	4,855	44.2
E 09.10 食 料 品 , た ば こ 製 造 業	10,104	2,832	28.0	4,499	568	12.6	5,605	2,264	40.4
11 織 維 工 業	8,224	1,049	12.8	4,121	134	3.3	4,103	915	22.3
14 パ ル プ・紙・紙 加 工 品 製 造 業	1,038	59	5.7	858	44	5.1	180	15	8.3
15 印 刷・同 関 連 業	2,590	443	17.1	1,453	45	3.1	1,137	398	35.0
16.17 化 学 , 石 油・石 炭 製 品 製 造 業	2,255	120	5.3	1,536	36	2.3	719	84	11.7
18 プ ラ ス チ ッ ク 製 品 製 造 業	1,493	287	19.2	771	31	4.0	722	256	35.5
21 窯 業・土 石 製 品 製 造 業	2,188	273	12.5	1,055	2	0.2	1,133	271	23.9
24 金 属 製 品 製 造 業	6,823	287	4.2	5,220	89	1.7	1,603	198	12.4
25 は ん 用 機 械 器 具 製 造 業	3,401	225	6.6	2,858	193	6.8	543	32	5.9
26 生 産 用 機 械 器 具 製 造 業	18,263	1,604	8.8	14,881	1,049	7.0	3,382	555	16.4
27 業 務 用 機 械 器 具 製 造 業	1,964	76	3.9	1,460	28	1.9	504	48	9.5
28 電 子 部 品・デ バ イ ス・電 子 回 路 製 造 業	7,799	4	0.1	5,673	1	0.0	2,126	3	0.1
29 電 気 機 械 器 具 製 造 業	5,030	568	11.3	3,106	432	13.9	1,924	136	7.1
30 情 報 通 信 機 械 器 具 製 造 業	2,445	9	0.4	1,542	0	0.0	903	9	1.0
31 輸 送 用 機 械 器 具 製 造 業	1,074	0	0.0	925	0	0.0	149	0	0.0
32.20 そ の 他 , な め し 革 等 製 造 業	643	141	21.9	257	41	16.0	386	100	25.9
E 一 括 産 業 1	2,782	244	8.8	1,813	97	5.4	969	147	15.2
E 一 括 産 業 2	2,912	298	10.2	2,101	69	3.3	811	229	28.2
I 1 卸 売 業	29,277	4,555	15.6	19,127	1,682	8.8	10,150	2,873	28.3
2 小 売 業	56,380	37,666	66.8	19,883	10,185	51.2	36,497	27,481	75.3
M 75 宿 泊 業	5,142	3,348	65.1	1,591	758	47.6	3,551	2,590	72.9
M 一 括 産 業	30,114	23,169	76.9	11,593	6,760	58.3	18,521	16,409	88.6
P 83 医 療 業	28,812	7,482	26.0	6,290	1,460	23.2	22,522	6,022	26.7
P 一 括 産 業	37,855	16,941	44.8	8,074	2,566	31.8	29,781	14,375	48.3
R 91 職 業 紹 介・労 働 者 派 遣 業	4,068	981	24.1	1,970	237	12.0	2,098	744	35.5
92 そ の 他 の 事 業 サ ー ビ ス 業	18,322	5,528	30.2	11,472	2,138	18.6	6,850	3,390	49.5
R 一 括 産 業	7,092	834	11.8	5,055	113	2.2	2,037	721	35.4

(注) 第1-1表(注)1,2参照

第3-2表 産業別、男女別 常用労働者数及びパートタイム労働者比率

(規模30人以上)

(単位 人、%)

産 業	計			男 子			女 子		
	本 月 末 労 働 者 数	う ち パートタイム 労 働 者 数	う ち パートタイム 労 働 者 比 率	本 月 末 労 働 者 数	う ち パートタイム 労 働 者 数	う ち パートタイム 労 働 者 比 率	本 月 末 労 働 者 数	う ち パートタイム 労 働 者 数	う ち パートタイム 労 働 者 比 率
調 査 産 業 計	231,743	64,559	27.9	118,645	17,745	15.0	113,098	46,814	41.4
D 建 設 業	6,780	330	4.9	5,512	149	2.7	1,268	181	14.3
E 製 造 業	60,773	4,853	8.0	41,440	1,457	3.5	19,333	3,396	17.6
F 電 気・ガ 斯・熱 供 給・水 道 業	1,773	2	0.1	1,410	2	0.1	363	0	0.0
G 情 報 通 信 業	6,319	135	2.1	4,420	22	0.5	1,899	113	6.0
H 運 輸 業 , 郵 便 業	14,978	6,410	42.8	9,821	2,771	28.2	5,157	3,639	70.6
I 卸 売 業 , 小 売 業	33,668	16,388	48.7	15,891	4,685	29.5	17,777	11,703	65.8
J 金 融 業 , 保 険 業	5,683	408	7.2	2,149	23	1.1	3,534	385	10.9
K 不 動 産 業 , 物 品 賃 貸 業	448	210	46.9	278	89	32.0	170	121	71.2
L 学 術 研 究 , 専 門・技 術 サ ー ビ ス 業	5,001	433	8.7	3,717	146	3.9	1,284	287	22.4
M 宿 泊 業 , 飲 食 サ ー ビ ス 業	10,169	7,323	72.0	4,332	2,853	65.9	5,837	4,470	76.6
N 生 活 関 連 サ ー ビ ス 業 , 娯 楽 業	5,556	3,377	60.8	2,313	1,124	48.6	3,243	2,253	69.5
O 教 育 , 学 習 支 援 業	18,345	5,873	32.0	5,423	842	15.5	12,922	5,031	38.9
P 医 療 , 福 祉	40,544	12,905	31.8	7,967	1,362	17.1	32,577	11,543	35.4
Q 複 合 サ ー ビ ス 事 業	X	X	X	X	X	X	X	X	X
R サ ー ビ ス 業 (他 に 分 類 さ れ な い も の)	19,477	5,630	28.9	12,292	2,161	17.6	7,185	3,469	48.3
E 09.10 食 料 品 , た ば こ 製 造 業	6,477	1,976	30.5	2,199	283	12.9	4,278	1,693	39.6
11 織 維 工 業	5,550	250	4.5	3,423	55	1.6	2,127	195	9.2
14 パ ル プ・紙・紙 加 工 品 製 造 業	644	37	5.7	559	22	3.9	85	15	17.6
15 印 刷・同 関 連 業	2,201	326	14.8	1,261	45	3.6	940	281	29.9
16.17 化 学 , 石 油・石 炭 製 品 製 造 業	1,818	47	2.6	1,245	12	1.0	573	35	6.1
18 プ ラ ス チ ッ ク 製 品 製 造 業	1,493	287	19.2	771	31	4.0	722	256	35.5
21 窯 業・土 石 製 品 製 造 業	1,401	11	0.8	1,055	2	0.2	346	9	2.6
24 金 属 製 品 製 造 業	3,754	105	2.8	2,571	39	1.5	1,183	66	5.6
25 は ん 用 機 械 器 具 製 造 業	2,513	108	4.3	2,087	76	3.6	426	32	7.5
26 生 産 用 機 械 器 具 製 造 業	14,950	1,141	7.6	12,172	724	5.9	2,778	417	15.0
27 業 務 用 機 械 器 具 製 造 業	1,765	68	3.9	1,298	28	2.2	467	40	8.6
28 電 子 部 品・デ バ イ ス・電 子 回 路 製 造 業	7,799	4	0.1	5,673	1	0.0	2,126	3	0.1
29 電 気 機 械 器 具 製 造 業	2,611	165	6.3	1,493	29	1.9	1,118	136	12.2
30 情 報 通 信 機 械 器 具 製 造 業	2,445	9	0.4	1,542	0	0.0	903	9	1.0
31 輸 送 用 機 械 器 具 製 造 業	1,074	0	0.0	925	0	0.0	149	0	0.0
32.20 そ の 他 , な め し 革 等 製 造 業	643	141	21.9	257	41	16.0	386	100	25.9
E 一 括 産 業 1	1,766	129	7.3	1,344	51	3.8	422	78	18.5
E 一 括 産 業 2	1,869	49	2.6	1,565	18	1.2	304	31	10.2
I 1 卸 売 業	12,493	2,280	18.3	8,115	947	11.7	4,378	1,333	30.4
2 小 売 業	21,175	14,108	66.6	7,776	3,738	48.1	13,399	10,370	77.4
M 75 宿 泊 業	3,434	1,640	47.8	1,401	568	40.5	2,033	1,072	52.7
M 一 括 産 業	6,735	5,683	84.4	2,931	2,285	78.0	3,804	3,398	89.3
P 83 医 療 業	21,728	4,589	21.1	5,072	788	15.5	16,656	3,801	22.8
P 一 括 産 業	18,816	8,316	44.2	2,895	574	19.8	15,921	7,742	48.6
R 91 職 業 紹 介・労 働 者 派 遣 業	3,541	946	26.7	1,761	213	12.1	1,780	733	41.2
92 そ の 他 の 事 業 サ ー ビ ス 業	13,218	4,549	34.4	8,003	1,858	23.2	5,215	2,691	51.6
R 一 括 産 業	2,718	135	5.0	2,528	90	3.6	190	45	23.7

(注) 第1-1表(注)1,2参照

第4表 規模別、男女別 常用労働者の1人平均月間現金給与額

(単位 円)

規 模	計					男 子			女 子		
	現 金 給 与 総 額	きまって 支給する		特別に支 払われた	現 金 給 与 総 額	きまって 支給する	特別に支 払われた	現 金 給 与 総 額	きまって 支給する	特別に支 払われた	
		うち所定 内給与	うち超過 労働給与								給 与
100人以上	296,609	295,702	268,561	27,141	907	353,552	352,367	1,185	229,619	229,040	579
30～99人	240,297	239,400	222,948	16,452	897	297,720	296,852	868	186,065	185,141	924
5～29人	232,280	226,436	213,166	13,270	5,844	293,705	287,670	6,035	176,776	171,104	5,672

第5表 規模別、男女別 常用労働者の1人平均月間出勤日数及び実労働時間数

(単位 日、時間)

規 模	計				男 子				女 子			
	出勤 日数	総実労 働時間	所 定 内 労働時間	所 定 外 労働時間	出勤 日数	総実労 働時間	所 定 内 労働時間	所 定 外 労働時間	出勤 日数	総実労 働時間	所 定 内 労働時間	所 定 外 労働時間
100人以上	19.1	149.6	138.4	11.2	19.3	159.6	144.6	15.0	18.8	137.7	131.1	6.6
30～99人	18.8	144.1	134.1	10.0	19.6	160.9	147.1	13.8	18.1	128.0	121.7	6.3
5～29人	17.9	135.7	125.3	10.4	19.0	157.1	140.0	17.1	17.0	116.4	112.1	4.3

第6-1表 産業別、就業形態別 常用労働者の月間現金給与額及び出勤日数、実労働時間数

(規模5人以上)

(単位 円、日、時間)

産 業		現金給与額					出勤日数	実労働時間		
		現金給与総額	きまって支給する給与	うち		特別に支払われた給与		総実労働時間	所定内労働時間	所定外労働時間
				所定内給与	超過労働給与					
一般労働者	調査産業計	324,843	320,657	295,418	25,239	4,186	20.3	170.1	155.4	14.7
	製造業	307,468	306,193	276,761	29,432	1,275	20.1	170.3	154.3	16.0
	卸売業, 小売業	320,743	305,523	288,213	17,310	15,220	20.5	169.5	158.1	11.4
	医療, 福祉	337,973	337,935	315,991	21,944	38	20.6	157.7	152.0	5.7
パートタイム労働者	調査産業計	97,871	96,916	94,614	2,302	955	14.7	82.1	80.6	1.5
	製造業	121,971	119,880	116,268	3,612	2,091	17.1	104.0	101.6	2.4
	卸売業, 小売業	105,612	103,901	102,119	1,782	1,711	15.9	91.8	90.3	1.5
	医療, 福祉	96,897	96,893	94,853	2,040	4	14.9	71.9	71.5	0.4

第6-2表 産業別、就業形態別 常用労働者の月間現金給与額及び月間出勤日数、実労働時間数

(規模30人以上)

(単位 円、日、時間)

産 業		現金給与額					出勤日数	実労働時間		
		現金給与総額	きまって支給する給与	うち		特別に支払われた給与		総実労働時間	所定内労働時間	所定外労働時間
				所定内給与	超過労働給与					
一般労働者	調査産業計	327,068	325,940	297,463	28,477	1,128	20.1	167.6	153.9	13.7
	製造業	314,394	314,110	281,238	32,872	284	20.0	170.5	154.0	16.5
	卸売業, 小売業	299,904	299,212	284,155	15,057	692	20.1	164.7	155.4	9.3
	医療, 福祉	340,093	340,050	313,975	26,075	43	20.5	157.5	151.1	6.4
パートタイム労働者	調査産業計	111,619	111,309	107,661	3,648	310	15.9	92.0	89.8	2.2
	製造業	142,488	139,585	133,643	5,942	2,903	17.8	117.0	113.3	3.7
	卸売業, 小売業	114,509	114,505	111,841	2,664	4	17.3	102.0	100.5	1.5
	医療, 福祉	100,182	100,174	98,584	1,590	8	14.9	71.1	70.8	0.3

賃金・労働時間・雇用の動きをキャッチする

毎月勤労統計調査

厚生労働省が実施する
重要な調査です。

ご理解とご提出を

調査票提出、
結果閲覧には、
インターネットが便利です。

調査結果は、
事業主の皆様にも
賃金管理の指針として
ご利用頂いています。



特別調査にも
ご協力を！
毎年夏に1回
行われます。



毎(まい)と勤(きん)の約束

調査で知り得た情報についての秘密は必ず守ります。
また調査によって集められた情報は、
統計を作成するためだけに使用されます。
税金徴収の資料や労働局の調査などに使われることは
絶対にありません。

調査結果は経済指標の一つとして、
また、社会保障制度を検討する際の基礎資料として
使われています。

事業所の皆様、調査にご理解をお願いします。

国の調査名をかたって不正に情報を収集する「かたい調査」には十分ご注意ください。

厚生労働省・都道府県

<http://www.mhlw.go.jp/>

<調査結果のおもな利用>

各種経済指標作成の基礎資料となるほか、**失業給付**の額、労働災害の**休業補償**の額、労災保険の**保険給付額**、**遺族補償一時金**、**未払い賃金**の立替払いの最高限度額、**最低賃金**の決定、**労働時間**の短縮(年1800時間)、建設工事の**労務単価**などの算定にもちいられています。

(問い合わせ) 〒920-8580 金沢市鞍月1丁目1番地

石川県統計情報室 毎月勤労統計担当

電話 076-225-1344

FAX 076-225-1345

E-mail toukei@pref.ishikawa.lg.jp

URL <https://toukei.pref.ishikawa.lg.jp/>