

毎月勤労統計調査地方調査結果速報

令和 5年 11月分

< 石川県の賃金・労働時間・雇用の動き >

〔 事業所規模 5人以上 〕

前年同月と比較すると、

- ・ 定期給与は、 0. 7% 増加
- ・ 所定外労働時間は、 同水準
- ・ 常用労働者数は、 1. 8% 減少

〔 事業所規模 30人以上 〕

(前年同月比)

- ・ 定期給与は、 1. 5% 減少
- ・ 所定外労働時間は、 8. 8% 減少
- ・ 常用労働者数は、 0. 4% 減少

1 利用上の注意

- (1) 平成29年1月分から、平成25年10月に改訂された日本標準産業分類に基づき表章している。ただし、表章産業の名称に変更はなく、平成28年以前の結果と単純に接続させている。

平成22年1月分から平成28年12月分までは、日本標準産業分類（平成19年11月改定）に基づき表章している。平成21年以前の結果との接続については、石川県統計情報室ホームページ (<https://toukei.pref.ishikawa.lg.jp/dl/1983/hyousyou.pdf>) を参照のこと。

- (2) 指数計算の基準数値は、令和2年=100である。

指数は、それぞれの時系列変化をみるために作成したものであり、項目相互を比較するものではない。

2 統計表に用いる符号

- 「0」, 「0.0」 単位未満
- 「***」 該当数値なし
- 「…」 不詳又は比較数値なし
- 「X」 調査事業所が少ないため秘匿した。
- 「△」 負数又は減少

毎月勤労統計調査地方調査の説明

1 調査の目的

この調査は、統計法に基づく基幹統計であって、雇用、給与及び労働時間などの毎月の変動を明らかにすることを目的としている。

2 調査の対象

この調査の対象は、日本標準産業分類に定める鉱業、採石業、砂利採取業、建設業、製造業、電気・ガス・熱供給・水道業、情報通信業、運輸業、郵便業、卸売業、小売業、金融業、保険業、不動産業、物品賃貸業、学術研究、専門・技術サービス業、宿泊業、飲食サービス業、生活関連サービス業、娯楽業、教育、学習支援業、医療、福祉、複合サービス事業、サービス業（他に分類されないもの）において**常時5人以上**の常用労働者を雇用する民営、公営の事業所の中から、産業別・規模別に抽出された**約700事業所を対象**として調査を行っている。
なお、公表は都道府県単位で表章している。

3 調査事項の定義

(1) 現金給与額

・「**現金給与額**」とは、所得税、社会保険料、組合費、購買代金などを差し引く以前の**総額(税込み)**のことである。実際の支払額(手取額)のことではない。

・「**きまって支給する給与**」とは**定期給与**のことであり、労働契約、団体協約あるいは事業所の給与規則などによってあらかじめ定められて支給される給与のことである。**所定内給与と所定外給与(超過労働給与)**に分けられる。

・「**所定外給与**」とは、所定の労働時間を超える労働に対して支給される超勤手当や、休日労働、深夜労働に対して支給される給与、時間外手当、早朝出勤手当、休日手当、深夜手当などである。

・「**特別に支払われた給与**」とは、盆、暮等の賞与、3か月を超える期間で算定される給与、ベースアップの差額追加分及び支給事由の発生が不確実な給与等のことである。

・「**現金給与総額**」とは、「きまって支給する給与」と「特別に支払われた給与」の合計額である。

(2) 実労働時間数

・調査期間中に労働者が実際に労働した時間数のことである。休憩時間は、給与が支給されていると否にかかわらず除かれるが、鉱業の坑内夫の休憩時間やいわゆる手待時間は含める。本来の職務外として行われる宿日直の時間は含めない。

(3) 出勤日数

・調査期間中に労働者が実際に出勤した日数のことである。事業所に出勤しない日は有給でも出勤日にならないが、1日のうち1時間でも就業すれば出勤日となる。

(4) 常用労働者(パートタイム労働者を含む)

・「**常用労働者**」とは、次のいずれかに該当する労働者のことである。

ア 期間を定めずに、雇われている者

イ 1か月以上の期間を定めて雇われている者

・「**パートタイム労働者**」とは、常用労働者のうち、次のいずれかに該当する労働者のことである。

ア 1日の所定労働時間が一般の労働者よりも短い者

イ 1日の所定労働時間が一般の労働者と同じで1週の所定労働日数が一般の労働者より短い者

・「**一般労働者**」とは、常用労働者のうち「パートタイム労働者」以外の労働者のことである。

4 調査結果の算定

- (1) この調査結果の数値は、調査事業所の報告をもとに、事業所規模区分(100人以上、30~99人、5~29人)ごとに復元し、推計したものである。

各区分の統計表の詳細については、お問い合わせ願います。

(注) 調査事業所のうち30人以上の抽出方法は、従来の2~3年に一度行う総入替え方式から、毎年1月分調査時に行う部分入替え方式に平成30年から変更した。指数は令和4年1月分から令和2年平均を100とする令和2年基準とすることに伴い、令和4年1月分以降と比較できるように、令和3年12月分までの指数を令和2年平均が100となるように改訂した。令和3年12月分までの増減率は、一部を除き、改訂前の指数で計算しているため、改訂後の指数で計算した場合と必ずしも一致しない。常用雇用指数及びその増減率は、令和4年1月分時に労働者数推計を当時利用できる最新のデータ(平成28年経済センサス活動調査等)に基づき更新(ベンチマーク更新)し、過去に遡って改訂している。そのため令和4年の賃金と労働時間の前年同月比には一定のギャップ(断層)が生じている。

結果の概要

(令和5年11月分)

事業所規模5人以上 調査産業計（常用労働者：パートタイム含む）

1 賃金の動き

現金給与総額は	264,130 円	前年同月比	1.1%
うち、定期給与は、	247,971 円	前年同月比	0.7%

2 労働時間の動き

総実労働時間は、	141.3 時間	前年同月比	△ 0.8%
うち、所定内労働時間は、	130.9 時間	前年同月比	△ 0.8%
所定外労働時間は、	10.4 時間	前年同月比	0.0%
製造業の所定外労働時間は、	14.5 時間	前年同月比	△ 11.6%

3 雇用の動き

常用労働者数は、	424,086 人	前年同月比	△ 1.8%
パートタイム労働者比率(男女計)は、	32.9 %	前年同月差	1.7ポイント
男性では、	17.3 %		
女性では、	47.9 %		

事業所規模30人以上 調査産業計（常用労働者：パートタイム含む）

1 賃金の動き		(前年同月比)
現金給与総額	281,046 円	△ 3.3%
うち、定期給与	266,649 円	△ 1.5%
2 労働時間の動き		
総実労働時間	146.2 時間	△ 1.6%
うち、所定内労働時間	135.8 時間	△ 1.0%
所定外労働時間	10.4 時間	△ 8.8%
製造業の所定外労働時間	15.2 時間	△ 15.1%
3 雇用の動き		
常用労働者数	231,636 人	△ 0.4%

表1 産業別「現金給与額」の比較

産 業 別	現金給与総額			きまって支給する給与			特別に支払われた給与	
	実数	前月比	前年同月比	実数	前月比	前年同月比	実数	前年同月差
	円	%	%	円	%	%	円	円
(事業所規模5人以上)								
TL 調査産業計	264,130	4.9	1.1	247,971	△ 0.2	0.7	16,159	1,138
D 建設業	371,418	9.4	△ 1.4	334,331	1.2	4.4	37,087	△ 19,581
E 製造業	325,971	13.2	9.1	287,812	0.5	2.3	38,159	20,902
F 電気・ガス・熱供給・水道業	391,096	0.4	△ 1.7	391,096	0.3	△ 1.7	0	0
G 情報通信業	341,597	△ 1.2	△ 11.4	340,171	△ 1.6	△ 0.4	1,426	△ 42,484
H 運輸業, 郵便業	248,197	△ 5.1	△ 15.9	248,143	△ 5.1	△ 15.9	54	△ 4
I 卸売業, 小売業	208,671	△ 2.9	2.6	204,739	△ 0.9	6.4	3,932	△ 7,225
J 金融業, 保険業	421,914	12.5	△ 5.4	368,867	△ 0.5	6.9	53,047	△ 48,027
K 不動産業, 物品賃貸業	365,585	48.4	22.0	245,231	△ 0.4	△ 13.5	120,354	104,145
L 学術研究, 専門・技術サービス業	354,707	10.6	△ 4.0	296,763	△ 5.1	△ 19.5	57,944	57,413
M 宿泊業, 飲食サービス業	111,666	0.7	△ 13.8	111,418	0.6	△ 13.8	248	△ 7
N 生活関連サービス業, 娯楽業	231,493	5.1	6.6	222,064	0.9	15.2	9,429	△ 14,843
O 教育, 学習支援業	270,301	△ 1.9	△ 3.6	270,267	△ 1.3	△ 3.5	34	△ 387
P 医療, 福祉	255,645	2.2	7.5	254,705	1.7	7.3	940	285
Q 複合サービス事業	318,633	△ 3.8	6.0	316,199	△ 0.4	5.4	2,434	1,584
R サービス業 (他に分類されないもの)	254,225	12.5	3.2	230,532	2.7	4.6	23,693	△ 2,296
(事業所規模30人以上)								
TL 調査産業計	281,046	5.1	△ 3.3	266,649	0.0	△ 1.5	14,397	△ 5,949
D 建設業	358,333	7.4	△ 33.6	340,718	2.8	△ 8.9	17,615	△ 148,277
E 製造業	331,996	10.5	5.4	301,952	0.7	1.6	30,044	12,451
F 電気・ガス・熱供給・水道業	415,405	0.5	△ 0.3	415,405	0.7	△ 0.2	0	0
G 情報通信業	371,784	△ 0.8	△ 12.0	369,525	△ 1.3	3.6	2,259	△ 63,790
H 運輸業, 郵便業	231,757	△ 5.2	△ 25.3	231,707	△ 5.1	△ 25.3	50	△ 12
I 卸売業, 小売業	210,292	0.2	△ 8.2	206,236	△ 1.6	△ 1.9	4,056	△ 14,823
J 金融業, 保険業	450,697	25.9	△ 10.9	359,928	2.7	△ 6.0	90,769	△ 32,105
K 不動産業, 物品賃貸業	269,433	1.6	△ 12.2	269,433	1.5	△ 12.1	0	0
L 学術研究, 専門・技術サービス業	363,702	△ 1.3	△ 7.6	363,702	△ 1.3	△ 7.3	0	△ 1,124
M 宿泊業, 飲食サービス業	137,286	△ 0.9	△ 1.6	137,224	△ 0.8	△ 1.7	62	42
N 生活関連サービス業, 娯楽業	177,175	13.2	10.9	155,886	△ 0.5	△ 2.5	21,289	21,289
O 教育, 学習支援業	295,415	△ 2.6	3.9	295,361	△ 1.9	3.8	54	△ 34
P 医療, 福祉	268,912	1.5	3.9	268,842	1.4	3.8	70	23
Q 複合サービス事業	X	X	X	X	X	X	X	X
R サービス業 (他に分類されないもの)	253,966	15.3	△ 2.8	223,628	2.5	0.5	30,338	△ 8,174

(注) 調査産業計の中には鉱業, 採石業, 砂利採取業を含む。

表2 産業別「労働時間」の比較

産 業 別	出勤日数			総実労働時間			所定内労働時間			所定外労働時間		
	実数	前月差	前年同月差	実数	前月比	前年同月比	実数	前月比	前年同月比	実数	前月比	前年同月比
	日	日	日	時間	%	%	時間	%	%	時間	%	%
(事業所規模5人以上)												
TL 調査産業計	18.5	0.0	△ 0.1	141.3	△ 0.3	△ 0.8	130.9	△ 0.3	△ 0.8	10.4	△ 1.0	0.0
D 建設業	21.0	0.8	△ 0.7	180.2	5.5	△ 2.9	160.4	4.8	△ 1.6	19.8	11.3	△ 12.8
E 製造業	20.1	0.3	0.2	164.8	0.9	△ 1.4	150.3	1.1	△ 0.3	14.5	0.0	△ 11.6
F 電気・ガス・熱供給・水道業	18.4	△ 0.7	0.3	169.0	△ 2.5	1.2	151.2	△ 3.1	1.3	17.8	3.5	0.6
G 情報通信業	19.8	△ 0.1	1.1	163.9	△ 0.1	6.6	149.2	0.5	6.4	14.7	△ 4.6	8.9
H 運輸業，郵便業	19.6	△ 0.4	0.6	168.5	△ 5.6	0.7	147.6	△ 4.7	△ 1.0	20.9	△ 11.4	15.5
I 卸売業，小売業	18.0	△ 0.2	△ 0.1	130.2	△ 0.9	0.8	123.6	△ 0.9	0.6	6.6	1.5	4.7
J 金融業，保険業	18.4	△ 0.6	△ 0.2	146.5	△ 3.7	1.6	134.2	△ 3.8	1.1	12.3	△ 2.4	7.9
K 不動産業，物品賃貸業	17.8	0.2	△ 1.3	154.3	0.3	0.0	135.8	0.9	△ 4.4	18.5	△ 3.7	50.4
L 学術研究，専門・技術サービス業	18.5	△ 0.6	△ 0.8	142.0	△ 4.2	△ 10.2	131.4	△ 4.2	△ 10.6	10.6	△ 4.5	△ 6.2
M 宿泊業，飲食サービス業	13.9	△ 0.2	△ 0.5	88.9	△ 0.4	△ 11.4	83.8	△ 0.8	△ 11.6	5.1	8.6	△ 7.2
N 生活関連サービス業，娯楽業	17.6	0.9	0.8	148.2	3.0	11.5	124.8	3.5	4.6	23.4	0.4	73.3
O 教育，学習支援業	18.4	0.1	△ 0.9	137.5	△ 1.6	△ 4.0	128.8	△ 1.1	△ 5.6	8.7	△ 9.4	26.1
P 医療，福祉	18.5	0.0	0.0	126.2	△ 0.2	2.8	122.4	△ 0.3	2.6	3.8	0.0	5.6
Q 複合サービス事業	18.9	△ 0.8	0.5	150.8	△ 5.3	2.9	142.1	△ 5.1	0.4	8.7	△ 9.4	70.5
R サービス業 (他に分類されないもの)	18.6	0.3	0.6	144.5	1.5	4.0	135.1	1.2	5.1	9.4	5.6	△ 10.5
(事業所規模30人以上)												
TL 調査産業計	18.9	0.0	△ 0.1	146.2	△ 0.3	△ 1.6	135.8	△ 0.3	△ 1.0	10.4	△ 1.0	△ 8.8
D 建設業	20.1	0.7	△ 0.2	173.4	3.8	△ 1.7	159.8	4.1	2.3	13.6	0.0	△ 32.0
E 製造業	20.1	0.3	0.1	168.1	1.1	△ 1.5	152.9	1.5	0.1	15.2	△ 1.9	△ 15.1
F 電気・ガス・熱供給・水道業	17.8	△ 1.0	0.1	170.1	△ 4.3	1.4	149.7	△ 5.2	0.8	20.4	3.1	5.7
G 情報通信業	20.0	0.3	1.1	163.6	0.9	6.7	148.1	1.9	4.9	15.5	△ 7.2	30.2
H 運輸業，郵便業	18.9	△ 0.5	△ 0.3	145.8	△ 5.8	△ 14.8	133.3	△ 5.2	△ 12.2	12.5	△ 11.4	△ 34.9
I 卸売業，小売業	18.7	0.0	0.0	134.0	△ 0.1	△ 0.4	128.4	△ 0.3	0.0	5.6	1.8	△ 11.1
J 金融業，保険業	18.7	△ 0.2	0.4	147.0	△ 1.6	3.3	133.9	△ 1.8	3.2	13.1	0.8	4.0
K 不動産業，物品賃貸業	18.7	0.8	△ 0.3	166.9	3.1	△ 2.1	139.1	4.2	△ 6.9	27.8	△ 2.1	32.4
L 学術研究，専門・技術サービス業	18.5	△ 0.5	△ 0.1	151.3	△ 2.9	0.2	138.1	△ 3.0	△ 3.1	13.2	△ 1.5	55.2
M 宿泊業，飲食サービス業	16.0	△ 0.4	0.1	102.6	△ 2.5	△ 4.8	99.0	△ 2.6	△ 4.4	3.6	0.0	△ 16.4
N 生活関連サービス業，娯楽業	13.8	0.2	△ 1.6	110.6	0.4	△ 5.3	97.5	1.4	△ 8.7	13.1	△ 6.4	31.1
O 教育，学習支援業	19.9	0.1	△ 0.3	149.4	△ 0.9	1.1	138.9	△ 1.2	△ 1.3	10.5	2.9	47.9
P 医療，福祉	18.4	△ 0.4	△ 0.1	129.4	△ 0.9	1.2	124.4	△ 1.3	1.0	5.0	11.1	8.7
Q 複合サービス事業	X	X	X	X	X	X	X	X	X	X	X	X
R サービス業 (他に分類されないもの)	18.6	0.3	0.1	144.2	0.9	△ 1.5	133.5	0.9	△ 0.5	10.7	0.9	△ 13.0

(注) 1 表1(注)参照

2 総実労働時間＝所定内労働時間＋所定外労働時間

表3 産業別「推計労働者数」及び「労働異動率」の比較

産 業 別	推計常用労働者数				労働移動率	
	本末常用労働者数	前月比	前年同月比	構成比	入職率	離職率
	人	%	%	%	%	%
(事業所規模5人以上)						
TL 調査産業計	424,086	0.1	△ 1.8	100.0	1.64	1.51
D 建設業	21,846	△ 0.4	△ 15.5	5.2	0.17	0.60
E 製造業	81,524	0.5	△ 2.6	19.2	1.42	0.81
F 電気・ガス・熱供給・水道業	2,038	△ 1.1	△ 17.7	0.5	0.10	1.17
G 情報通信業	10,015	0.1	7.5	2.4	0.12	0.11
H 運輸業，郵便業	20,050	△ 4.5	△ 6.4	4.7	0.66	5.09
I 卸売業，小売業	85,234	△ 0.6	△ 2.1	20.1	0.97	1.46
J 金融業，保険業	9,721	△ 0.3	△ 0.3	2.3	0.68	1.00
K 不動産業，物品賃貸業	4,822	6.2	13.0	1.1	6.44	0.15
L 学術研究，専門・技術サービス業	10,384	△ 0.2	0.7	2.4	0.06	0.31
M 宿泊業，飲食サービス業	36,021	2.2	1.1	8.5	3.50	1.33
N 生活関連サービス業，娯楽業	12,742	2.8	4.7	3.0	7.14	4.40
O 教育，学習支援業	29,876	2.0	0.3	7.0	3.68	1.73
P 医療，福祉	66,119	△ 0.8	△ 0.9	15.6	1.17	1.99
Q 複合サービス事業	4,019	△ 0.3	1.3	0.9	0.00	0.30
R サービス業 (他に分類されないもの)	29,675	0.6	1.1	7.0	1.52	0.87
(事業所規模30人以上)						
TL 調査産業計	231,636	0.0	△ 0.4	100.0	1.44	1.48
D 建設業	6,774	△ 0.1	△ 2.3	2.9	0.56	0.65
E 製造業	61,052	0.4	△ 0.5	26.4	1.07	0.62
F 電気・ガス・熱供給・水道業	1,751	△ 1.3	△ 19.9	0.8	0.11	1.35
G 情報通信業	6,320	0.0	7.0	2.7	0.19	0.17
H 運輸業，郵便業	14,144	△ 5.5	△ 6.0	6.1	0.93	6.50
I 卸売業，小売業	33,943	0.8	1.6	14.7	1.77	0.95
J 金融業，保険業	5,698	0.3	△ 0.9	2.5	0.72	0.46
K 不動産業，物品賃貸業	452	0.9	△ 9.0	0.2	2.46	1.56
L 学術研究，専門・技術サービス業	4,975	△ 0.5	1.7	2.1	0.12	0.64
M 宿泊業，飲食サービス業	10,215	0.4	△ 4.5	4.4	3.19	2.73
N 生活関連サービス業，娯楽業	5,581	0.4	8.6	2.4	0.83	0.38
O 教育，学習支援業	18,965	3.4	3.1	8.2	5.13	1.75
P 医療，福祉	40,012	△ 1.3	△ 1.2	17.3	0.62	1.93
Q 複合サービス事業	X	X	X	X	X	X
R サービス業 (他に分類されないもの)	19,537	0.2	△ 0.6	8.4	1.41	1.10

(注) 1 表1(注)参照

2 入(離)職率=入(離)職者数÷常用労働者数×100

指数表 【事業所規模5人以上】

第1表 産業別名目賃金指数(現金給与総額)

令和2年=100

	調査産業計	建設業	製造業	電気・ガス・ 熱供給・ 水道業	情報 通信業	運輸業、 郵便業	卸売業、 小売業	金融業、 保険業	不動産業、 物品賃貸業	学術研究、 専門・技術 サービス業	宿泊業、飲 食サービス 業	生活関連 サービス 業、娯楽業	教育、学習 支援業	医療、 福祉	複合サービ ス事業	サービス業 (他に分類さ れないもの)
令和3年平均	99.9	96.4	105.2	100.6	89.1	96.7	96.5	91.8	131.3	101.2	98.8	98.1	126.6	95.3	101.1	98.3
令和4年平均	100.2	90.8	106.1	90.5	100.4	109.5	84.7	143.3	130.5	113.4	114.2	89.2	117.0	96.9	101.9	104.2
令和5年 6月	136.2	98.2	123.4	132.7	167.4	92.6	107.3	312.2	145.7	184.0	114.5	102.1	220.2	144.6	196.0	144.5
7月	120.4	141.8	155.4	65.3	107.9	105.4	104.7	136.6	112.9	134.1	119.0	131.2	95.3	107.9	82.3	115.3
8月	87.6	94.4	90.3	72.9	78.5	82.0	77.9	141.7	91.8	74.3	104.9	151.8	87.0	82.8	81.3	93.1
9月	84.8	86.6	87.9	71.3	79.8	82.4	77.3	116.4	90.2	79.8	95.4	108.7	89.4	83.4	80.2	92.7
10月	85.0	82.7	87.8	70.2	80.6	87.7	78.2	118.9	92.3	78.9	96.5	103.2	90.9	83.1	86.3	92.2
11月	89.2	90.5	99.4	70.5	79.6	83.2	75.9	133.8	137.0	87.3	97.2	108.5	89.2	84.9	83.0	103.7
前月比(%)	4.9	9.4	13.2	0.4	△ 1.2	△ 5.1	△ 2.9	12.5	48.4	10.6	0.7	5.1	△ 1.9	2.2	△ 3.8	12.5
前年同月比(%)	1.1	△ 1.4	9.1	△ 1.7	△ 11.4	△ 15.9	2.6	△ 5.4	22.0	△ 4.0	△ 13.8	6.6	△ 3.6	7.5	6.0	3.2

(注) 調査産業計の中には鉱業、採石業、砂利採取業を含む。

第2表 産業別名目賃金指数(きまって支給する給与)

	調査産業計	建設業	製造業	電気・ガス・ 熱供給・ 水道業	情報 通信業	運輸業、 郵便業	卸売業、 小売業	金融業、 保険業	不動産業、 物品賃貸業	学術研究、 専門・技術 サービス業	宿泊業、飲 食サービス 業	生活関連 サービス 業、娯楽業	教育、学習 支援業	医療、 福祉	複合サービ ス事業	サービス業 (他に分類さ れないもの)
令和3年平均	99.4	97.9	102.9	99.8	90.1	101.2	96.1	96.3	128.6	99.6	97.4	95.8	124.5	94.7	99.8	97.0
令和4年平均	100.0	95.1	103.3	91.1	98.9	113.5	86.6	135.5	122.0	109.0	111.0	91.1	117.0	97.3	100.2	102.9
令和5年 6月	100.2	98.8	103.5	75.7	96.3	97.0	90.4	140.7	106.8	110.1	110.7	100.0	112.5	98.1	105.5	105.8
7月	101.1	102.1	105.3	82.0	98.7	97.0	90.0	149.1	109.6	98.2	104.1	124.5	115.1	97.5	102.9	103.7
8月	99.7	101.9	104.9	87.5	97.6	93.0	90.1	146.8	105.2	93.9	102.3	118.2	110.1	96.6	105.1	104.3
9月	99.8	100.5	103.6	89.6	99.3	96.6	91.0	147.5	104.2	92.3	95.8	120.8	113.2	97.5	103.5	105.3
10月	100.6	100.7	105.6	88.2	100.3	102.7	90.5	149.8	107.2	97.2	99.4	114.8	114.4	97.4	107.1	104.3
11月	100.4	101.9	106.1	88.5	98.7	97.5	89.7	149.0	106.8	92.2	100.0	115.8	112.9	99.1	106.7	107.1
前月比(%)	△ 0.2	1.2	0.5	0.3	△ 1.6	△ 5.1	△ 0.9	△ 0.5	△ 0.4	△ 5.1	0.6	0.9	△ 1.3	1.7	△ 0.4	2.7
前年同月比(%)	0.7	4.4	2.3	△ 1.7	△ 0.4	△ 15.9	6.4	6.9	△ 13.5	△ 19.5	△ 13.8	15.2	△ 3.5	7.3	5.4	4.6

(注) 第1表(注)参照

第3表 産業別名目賃金指数(所定内給与)

	調査産業計	建設業	製造業	電気・ガス・ 熱供給・ 水道業	情報 通信業	運輸業、 郵便業	卸売業、 小売業	金融業、 保険業	不動産業、 物品賃貸業	学術研究、 専門・技術 サービス業	宿泊業、飲 食サービス 業	生活関連 サービス 業、娯楽業	教育、学習 支援業	医療、 福祉	複合サービ ス事業	サービス業 (他に分類さ れないもの)
令和3年平均	98.9	96.1	101.2	102.1	90.5	102.4	95.6	92.3	128.5	102.8	98.7	95.2	124.6	93.9	100.4	97.8
令和4年平均	99.1	94.9	100.8	94.1	98.5	114.1	86.7	127.0	125.3	110.2	111.7	90.5	113.4	96.2	100.4	103.7
令和5年 6月	99.8	98.8	101.8	79.0	98.1	98.8	91.4	134.6	110.6	108.4	111.1	98.3	109.5	96.2	103.4	107.8
7月	100.1	100.6	103.1	83.8	100.7	94.6	90.8	142.0	107.0	99.3	103.5	121.1	111.6	95.6	101.9	104.7
8月	98.9	99.3	103.5	90.7	98.9	92.3	90.6	138.8	102.7	95.6	102.8	114.8	106.9	94.8	103.9	105.7
9月	99.0	99.8	102.4	92.8	101.2	93.8	91.7	139.7	101.5	95.1	96.7	116.1	109.8	95.4	102.7	106.5
10月	99.3	98.0	103.7	91.2	100.9	99.2	90.3	141.0	103.5	98.9	100.5	109.1	111.2	95.6	105.2	105.3
11月	99.2	97.5	105.1	90.9	99.8	95.2	89.7	139.6	103.8	93.7	101.0	108.3	109.4	97.2	104.1	107.6
前月比(%)	△ 0.1	△ 0.5	1.4	△ 0.3	△ 1.1	△ 4.0	△ 0.7	△ 1.0	0.3	△ 5.3	0.5	△ 0.7	△ 1.6	1.7	△ 1.0	2.2
前年同月比(%)	1.2	5.4	4.9	△ 2.4	1.9	△ 18.4	6.0	8.6	△ 17.4	△ 17.6	△ 12.6	8.7	△ 3.4	7.0	3.0	4.8

(注) 第1表(注)参照

第4表 産業別実質賃金指数(現金給与総額)

	調査産業計	建設業	製造業	電気・ガス・熱供給・水道業	情報通信業	運輸業、郵便業	卸売業、小売業	金融業、保険業	不動産業、物品賃貸業	学術研究、専門・技術サービス業	宿泊業、飲食サービス業	生活関連サービス業、娯楽業	教育、学習支援業	医療、福祉	複合サービス事業	サービス業(他に分類されないもの)
令和3年平均	100.0	96.5	105.3	100.7	89.2	96.8	96.6	91.9	131.4	101.3	98.9	98.2	126.7	95.4	101.2	98.4
令和4年平均	98.0	88.8	103.8	88.6	98.2	107.1	82.9	140.2	127.7	111.0	111.7	87.3	114.5	94.8	99.7	102.0
令和5年 6月	128.7	92.8	116.6	125.4	158.2	87.5	101.4	295.1	137.7	173.9	108.2	96.5	208.1	136.7	185.3	136.6
7月	113.2	133.3	146.1	61.4	101.4	99.1	98.4	128.4	106.1	126.0	111.8	123.3	89.6	101.4	77.3	108.4
8月	81.9	88.2	84.4	68.1	73.4	76.6	72.8	132.4	85.8	69.4	98.0	141.9	81.3	77.4	76.0	87.0
9月	79.1	80.8	82.0	66.5	74.4	76.9	72.1	108.6	84.1	74.4	89.0	101.4	83.4	77.8	74.8	86.5
10月	78.6	76.4	81.1	64.9	74.5	81.1	72.3	109.9	85.3	72.9	89.2	95.4	84.0	76.8	79.8	85.2
11月	82.6	83.8	92.0	65.3	73.7	77.0	70.3	123.9	126.9	80.8	90.0	100.5	82.6	78.6	76.9	96.0
前月比(%)	5.1	9.7	13.4	0.6	△ 1.1	△ 5.1	△ 2.8	12.7	48.8	10.8	0.9	5.3	△ 1.7	2.3	△ 3.6	12.7
前年同月比(%)	△ 2.8	△ 5.2	4.8	△ 5.5	△ 14.8	△ 19.2	△ 1.4	△ 9.0	17.3	△ 7.8	△ 17.1	2.4	△ 7.3	3.3	2.0	△ 0.8

(注) 1 第1表(注)参照

2 実質賃金指数は、名目賃金指数を金沢市の消費者物価指数(持家の帰属家賃を除く総合)[総務省統計局調]で除したものである。

第5表 産業別実質賃金指数(きまって支給する給与)

	調査産業計	建設業	製造業	電気・ガス・熱供給・水道業	情報通信業	運輸業、郵便業	卸売業、小売業	金融業、保険業	不動産業、物品賃貸業	学術研究、専門・技術サービス業	宿泊業、飲食サービス業	生活関連サービス業、娯楽業	教育、学習支援業	医療、福祉	複合サービス事業	サービス業(他に分類されないもの)
令和3年平均	99.5	98.0	103.0	99.9	90.2	101.3	96.2	96.4	128.7	99.7	97.5	95.9	124.6	94.8	99.9	97.1
令和4年平均	97.8	93.1	101.1	89.1	96.8	111.1	84.7	132.6	119.4	106.7	108.6	89.1	114.5	95.2	98.0	100.7
令和5年 6月	94.7	93.4	97.8	71.6	91.0	91.7	85.4	133.0	100.9	104.1	104.6	94.5	106.3	92.7	99.7	100.0
7月	95.0	96.0	99.0	77.1	92.8	91.2	84.6	140.1	103.0	92.3	97.8	117.0	108.2	91.6	96.7	97.5
8月	93.2	95.2	98.0	81.8	91.2	86.9	84.2	137.2	98.3	87.8	95.6	110.5	102.9	90.3	98.2	97.5
9月	93.1	93.8	96.6	83.6	92.6	90.1	84.9	137.6	97.2	86.1	89.4	112.7	105.6	91.0	96.5	98.2
10月	93.0	93.1	97.6	81.5	92.7	94.9	83.6	138.4	99.1	89.8	91.9	106.1	105.7	90.0	99.0	96.4
11月	93.0	94.4	98.2	81.9	91.4	90.3	83.1	138.0	98.9	85.4	92.6	107.2	104.5	91.8	98.8	99.2
前月比(%)	0.0	1.4	0.6	0.5	△ 1.4	△ 4.8	△ 0.6	△ 0.3	△ 0.2	△ 4.9	0.8	1.0	△ 1.1	2.0	△ 0.2	2.9
前年同月比(%)	△ 3.2	0.4	△ 1.7	△ 5.5	△ 4.3	△ 19.2	2.3	2.8	△ 16.8	△ 22.6	△ 17.2	10.7	△ 7.3	3.1	1.3	0.5

(注) 1 第1表(注)参照

2 実質賃金指数は、名目賃金指数を金沢市の消費者物価指数(持家の帰属家賃を除く総合)[総務省統計局調]で除したものである。

第6表 産業別労働時間指数(総実労働時間)

	調査産業計	建設業	製造業	電気・ガス・熱供給・水道業	情報通信業	運輸業、郵便業	卸売業、小売業	金融業、保険業	不動産業、物品賃貸業	学術研究、専門・技術サービス業	宿泊業、飲食サービス業	生活関連サービス業、娯楽業	教育、学習支援業	医療、福祉	複合サービス事業	サービス業(他に分類されないもの)
令和3年平均	98.8	100.0	102.0	99.2	102.6	94.3	96.8	96.6	102.4	92.6	101.5	101.4	119.2	93.3	98.8	100.1
令和4年平均	99.8	103.1	104.4	100.1	96.4	100.1	93.9	102.6	97.4	93.9	115.5	94.4	127.3	92.4	99.2	102.6
令和5年 6月	103.7	104.2	108.2	107.7	100.4	100.1	100.5	111.6	102.2	99.9	120.3	102.6	124.6	96.0	104.5	106.5
7月	101.8	106.6	107.2	92.4	101.4	102.3	96.7	106.8	101.7	92.4	114.7	120.0	118.4	91.2	102.3	106.7
8月	95.6	100.7	95.5	101.2	97.5	91.6	94.3	106.5	96.0	83.6	111.3	109.3	105.1	90.1	101.7	101.0
9月	99.6	105.1	104.9	100.1	99.7	102.1	95.1	102.9	96.0	86.6	105.5	115.3	117.8	91.2	100.6	105.6
10月	101.9	104.8	106.5	103.0	102.0	107.4	97.3	109.5	99.6	90.5	109.2	116.0	124.8	92.4	106.4	105.6
11月	101.6	110.6	107.5	100.4	101.9	101.4	96.4	105.5	99.9	86.7	108.8	119.5	122.8	92.2	100.8	107.2
前月比(%)	△ 0.3	5.5	0.9	△ 2.5	△ 0.1	△ 5.6	△ 0.9	△ 3.7	0.3	△ 4.2	△ 0.4	3.0	△ 1.6	△ 0.2	△ 5.3	1.5
前年同月比(%)	△ 0.8	△ 2.9	△ 1.4	1.2	6.6	0.7	0.8	1.6	0.0	△ 10.2	△ 11.4	11.5	△ 4.0	2.8	2.9	4.0

(注) 第1表(注)参照

第7表 産業別労働時間指数(所定内労働時間)

	調査産業計	建設業	製造業	電気・ガス・熱供給・水道業	情報通信業	運輸業、郵便業	卸売業、小売業	金融業、保険業	不動産業、物品賃貸業	学術研究、専門・技術サービス業	宿泊業、飲食サービス業	生活関連サービス業、娯楽業	教育、学習支援業	医療、福祉	複合サービス事業	サービス業(他に分類されないもの)
令和3年平均	98.4	98.5	100.4	100.1	102.0	94.4	97.2	94.9	100.9	97.8	103.4	99.7	115.2	93.0	98.8	100.5
令和4年平均	98.6	100.3	101.9	100.0	96.3	99.8	94.1	97.9	98.8	97.7	116.1	89.7	122.9	91.9	99.7	102.0
令和5年 6月	102.9	102.8	106.4	107.4	100.6	99.5	101.2	105.8	105.1	104.3	120.0	95.3	122.5	95.1	104.3	106.7
7月	100.4	104.5	105.4	92.1	101.4	99.9	97.7	101.4	98.8	96.1	111.7	102.2	115.2	90.7	100.2	107.5
8月	94.4	96.6	93.7	101.8	97.8	91.5	94.6	101.3	92.6	87.2	110.1	93.0	104.7	89.5	101.4	101.4
9月	98.3	103.4	103.6	100.3	98.8	98.7	95.8	97.3	92.7	90.6	104.9	97.0	115.5	90.2	98.3	106.0
10月	100.0	100.3	104.2	103.4	100.7	103.8	97.1	103.0	95.5	94.2	108.9	99.8	121.2	91.6	104.0	106.0
11月	99.7	105.1	105.3	100.2	101.2	98.9	96.2	99.1	96.4	90.2	108.0	103.3	119.9	91.3	98.7	107.3
前月比(%)	△ 0.3	4.8	1.1	△ 3.1	0.5	△ 4.7	△ 0.9	△ 3.8	0.9	△ 4.2	△ 0.8	3.5	△ 1.1	△ 0.3	△ 5.1	1.2
前年同月比(%)	△ 0.8	△ 1.6	△ 0.3	1.3	6.4	△ 1.0	0.6	1.1	△ 4.4	△ 10.6	△ 11.6	4.6	△ 5.6	2.6	0.4	5.1

(注) 第1表(注)参照

第8表 産業別労働時間指数(所定外労働時間)

	調査産業計	建設業	製造業	電気・ガス・熱供給・水道業	情報通信業	運輸業、郵便業	卸売業、小売業	金融業、保険業	不動産業、物品賃貸業	学術研究、専門・技術サービス業	宿泊業、飲食サービス業	生活関連サービス業、娯楽業	教育、学習支援業	医療、福祉	複合サービス事業	サービス業(他に分類されないもの)
令和3年平均	106.1	122.5	123.0	92.1	109.4	92.3	89.9	163.8	118.0	50.6	64.8	163.3	212.1	106.4	98.8	94.4
令和4年平均	119.8	141.9	138.8	99.8	97.0	102.9	91.0	291.7	83.0	63.2	104.3	273.4	229.4	115.2	88.2	111.0
令和5年 6月	117.9	123.8	132.1	109.1	98.5	105.3	87.7	344.1	71.9	65.0	126.8	378.1	173.9	134.5	110.5	104.5
7月	125.6	137.1	132.1	94.3	100.8	124.3	76.9	323.5	132.6	62.8	170.7	790.6	193.5	117.2	156.1	95.5
8月	116.7	160.0	119.8	96.0	93.2	92.3	89.2	311.8	131.9	55.6	134.1	725.0	113.0	120.7	108.8	95.5
9月	121.8	128.6	122.6	97.7	109.0	132.5	81.5	323.5	130.4	54.4	117.1	806.3	169.6	134.5	159.6	98.9
10月	134.6	169.5	136.8	98.3	115.8	139.6	100.0	370.6	142.2	61.7	114.6	728.1	208.7	131.0	168.4	100.0
11月	133.3	188.6	136.8	101.7	110.5	123.7	101.5	361.8	137.0	58.9	124.4	731.3	189.1	131.0	152.6	105.6
前月比(%)	△ 1.0	11.3	0.0	3.5	△ 4.6	△ 11.4	1.5	△ 2.4	△ 3.7	△ 4.5	8.6	0.4	△ 9.4	0.0	△ 9.4	5.6
前年同月比(%)	0.0	△ 12.8	△ 11.6	0.6	8.9	15.5	4.7	7.9	50.4	△ 6.2	△ 7.2	73.3	26.1	5.6	70.5	△ 10.5

(注) 第1表(注)参照

第9表 産業別常用雇用指数

	調査産業計	建設業	製造業	電気・ガス・熱供給・水道業	情報通信業	運輸業、郵便業	卸売業、小売業	金融業、保険業	不動産業、物品賃貸業	学術研究、専門・技術サービス業	宿泊業、飲食サービス業	生活関連サービス業、娯楽業	教育、学習支援業	医療、福祉	複合サービス事業	サービス業(他に分類されないもの)
令和3年平均	97.8	101.4	90.7	107.2	104.4	94.3	101.9	99.5	112.3	103.4	98.6	100.0	83.7	101.0	96.9	101.9
令和4年平均	100.0	107.7	95.6	103.7	108.7	88.3	104.2	98.3	115.4	103.9	91.8	99.8	114.8	98.8	95.0	101.5
令和5年 6月	98.3	99.3	93.2	99.7	114.5	86.6	103.1	99.0	113.9	103.6	87.9	96.5	118.1	96.2	100.7	102.5
7月	97.9	99.8	91.9	85.4	115.7	86.3	102.3	98.9	115.1	104.6	86.4	103.1	118.4	96.1	101.2	102.3
8月	98.4	95.3	95.0	83.5	115.0	85.4	101.8	98.3	118.4	104.2	91.4	101.3	115.8	96.8	99.6	102.4
9月	97.6	94.1	91.7	83.7	114.8	85.1	104.1	97.0	122.6	104.2	89.9	101.5	114.0	95.2	99.9	101.6
10月	98.0	92.7	92.1	84.3	115.3	85.1	104.7	97.3	123.4	104.3	91.9	99.8	115.6	95.6	99.9	101.0
11月	98.1	92.3	92.6	83.4	115.4	81.3	104.1	97.0	131.1	104.1	93.9	102.6	117.9	94.8	99.6	101.6
前月比(%)	0.1	△ 0.4	0.5	△ 1.1	0.1	△ 4.5	△ 0.6	△ 0.3	6.2	△ 0.2	2.2	2.8	2.0	△ 0.8	△ 0.3	0.6
前年同月比(%)	△ 1.8	△ 15.5	△ 2.6	△ 17.7	7.5	△ 6.4	△ 2.1	△ 0.3	13.0	0.7	1.1	4.7	0.3	△ 0.9	1.3	1.1

(注) 第1表(注)参照

指数表 [事業所規模30人以上]

第10表 産業別名目賃金指数(現金給与総額)

令和2年=100

	調査産業計	建設業	製造業	電気・ガス・熱供給・水道業	情報通信業	運輸業、郵便業	卸売業、小売業	金融業、保険業	不動産業、物品賃貸業	学術研究、専門・技術サービス業	宿泊業、飲食サービス業	生活関連サービス業、娯楽業	教育、学習支援業	医療、福祉	複合サービス事業	サービス業 (他に分類されないもの)
令和3年平均	99.3	98.1	106.5	102.0	81.7	104.1	84.6	91.8	117.4	125.0	100.9	83.0	134.5	92.2	102.6	105.1
令和4年平均	99.5	95.3	104.9	92.5	97.2	113.0	75.3	156.8	117.7	131.6	106.6	81.6	97.5	94.4	X	117.0
令和5年 6月	137.3	86.1	128.8	143.7	196.9	87.3	106.4	284.1	105.7	197.1	103.5	83.8	185.7	137.9	175.1	159.5
7月	122.8	161.8	160.0	67.7	94.6	100.6	102.2	127.7	155.2	181.4	117.5	86.5	75.5	111.4	79.7	125.1
8月	81.4	66.5	86.8	73.3	74.7	72.5	66.0	157.3	92.5	91.0	106.6	73.2	73.2	79.8	X	102.5
9月	80.3	68.0	85.5	74.1	75.2	74.5	63.3	114.0	93.2	95.6	102.5	73.8	77.1	81.0	X	102.7
10月	80.1	64.5	84.5	73.0	77.0	79.5	62.9	114.5	95.8	89.0	105.3	78.1	79.7	79.0	X	103.0
11月	84.2	69.3	93.4	73.4	76.4	75.4	63.0	144.1	97.3	87.8	104.4	88.4	77.6	80.2	X	118.8
前月比(%)	5.1	7.4	10.5	0.5	△ 0.8	△ 5.2	0.2	25.9	1.6	△ 1.3	△ 0.9	13.2	△ 2.6	1.5	X	15.3
前年同月比(%)	△ 3.3	△ 33.6	5.4	△ 0.3	△ 12.0	△ 25.3	△ 8.2	△ 10.9	△ 12.2	△ 7.6	△ 1.6	10.9	3.9	3.9	X	△ 2.8

(注) 第1表(注)参照

第11表 産業別名目賃金指数(きまって支給する給与)

	調査産業計	建設業	製造業	電気・ガス・熱供給・水道業	情報通信業	運輸業、郵便業	卸売業、小売業	金融業、保険業	不動産業、物品賃貸業	学術研究、専門・技術サービス業	宿泊業、飲食サービス業	生活関連サービス業、娯楽業	教育、学習支援業	医療、福祉	複合サービス事業	サービス業 (他に分類されないもの)
令和3年平均	98.8	101.6	103.6	101.9	84.0	109.6	85.9	96.4	125.1	117.2	102.2	83.0	132.3	91.1	98.9	103.1
令和4年平均	98.8	97.5	102.3	92.8	97.6	117.6	78.5	148.2	132.1	123.0	107.1	80.1	93.9	94.2	X	112.7
令和5年 6月	97.4	88.8	103.7	76.9	98.4	90.8	79.3	136.2	112.0	122.0	102.7	80.2	94.9	95.4	101.9	116.4
7月	97.1	91.7	103.8	84.9	99.5	89.3	79.3	139.5	135.9	119.8	106.7	74.9	95.0	94.4	97.5	111.8
8月	97.1	90.3	103.7	91.8	98.3	86.4	80.1	141.4	112.8	121.7	108.4	79.9	92.1	94.2	X	114.0
9月	97.6	90.9	103.2	92.9	99.0	88.7	79.7	143.4	113.6	119.4	107.1	80.5	96.9	95.4	X	114.4
10月	98.1	90.2	104.1	91.5	101.4	94.6	79.2	142.4	116.8	119.0	109.9	85.2	99.5	93.3	X	113.9
11月	98.1	92.7	104.8	92.1	100.1	89.8	77.9	146.2	118.6	117.5	109.0	84.8	97.6	94.6	X	116.7
前月比(%)	0.0	2.8	0.7	0.7	△ 1.3	△ 5.1	△ 1.6	2.7	1.5	△ 1.3	△ 0.8	△ 0.5	△ 1.9	1.4	X	2.5
前年同月比(%)	△ 1.5	△ 8.9	1.6	△ 0.2	3.6	△ 25.3	△ 1.9	△ 6.0	△ 12.1	△ 7.3	△ 1.7	△ 2.5	3.8	3.8	X	0.5

(注) 第1表(注)参照

第12表 産業別名目賃金指数(所定内給与)

	調査産業計	建設業	製造業	電気・ガス・熱供給・水道業	情報通信業	運輸業、郵便業	卸売業、小売業	金融業、保険業	不動産業、物品賃貸業	学術研究、専門・技術サービス業	宿泊業、飲食サービス業	生活関連サービス業、娯楽業	教育、学習支援業	医療、福祉	複合サービス事業	サービス業 (他に分類されないもの)
令和3年平均	97.9	99.8	101.7	103.2	83.4	110.4	85.6	90.0	113.6	121.4	103.6	81.9	132.5	90.0	99.7	104.7
令和4年平均	97.5	96.3	99.9	95.3	97.0	118.2	78.4	136.5	117.8	126.7	110.2	79.7	89.4	92.7	X	114.4
令和5年 6月	96.9	91.8	102.0	79.8	99.4	92.1	80.3	130.1	104.4	122.3	105.6	79.6	91.3	93.6	97.6	119.1
7月	96.2	94.3	101.4	85.7	100.7	90.5	80.1	133.2	122.5	120.7	108.9	74.7	90.9	92.2	95.2	113.8
8月	96.6	94.0	102.2	94.4	99.3	88.2	80.6	133.0	103.3	123.0	110.6	79.1	88.5	92.2	X	116.5
9月	97.0	95.1	101.8	95.2	100.5	90.7	80.5	135.0	105.7	123.0	109.8	77.6	92.9	92.4	X	116.5
10月	97.1	94.3	102.1	93.6	100.9	94.8	79.7	132.9	106.6	120.6	112.1	80.6	95.3	91.3	X	115.6
11月	97.3	96.2	103.6	93.6	100.3	90.9	78.6	136.2	107.1	118.9	111.1	80.2	93.3	92.4	X	117.9
前月比(%)	0.2	2.0	1.5	0.0	△ 0.6	△ 4.1	△ 1.4	2.5	0.5	△ 1.4	△ 0.9	△ 0.5	△ 2.1	1.2	X	2.0
前年同月比(%)	△ 0.3	△ 2.9	3.6	△ 1.6	5.1	△ 24.9	△ 0.9	△ 3.6	△ 11.1	△ 7.2	△ 1.6	△ 6.6	4.4	4.2	X	0.5

(注) 第1表(注)参照

第13表 産業別実質賃金指数(現金給与総額)

	調査産業計	建設業	製造業	電気・ガス・熱供給・水道業	情報通信業	運輸業、郵便業	卸売業、小売業	金融業、保険業	不動産業、物品賃貸業	学術研究、専門・技術サービス業	宿泊業、飲食サービス業	生活関連サービス業、娯楽業	教育、学習支援業	医療、福祉	複合サービス事業	サービス業(他に分類されないもの)
令和3年平均	99.4	98.2	106.6	102.1	81.8	104.2	84.7	91.9	117.5	125.1	101.0	83.1	134.6	92.3	102.7	105.2
令和4年平均	97.4	93.2	102.6	90.5	95.1	110.6	73.7	153.4	115.2	128.8	104.3	79.8	95.4	92.4	X	114.5
令和5年 6月	129.8	81.4	121.7	135.8	186.1	82.5	100.6	268.5	99.9	186.3	97.8	79.2	175.5	130.3	165.5	150.8
7月	115.4	152.1	150.4	63.6	88.9	94.5	96.1	120.0	145.9	170.5	110.4	81.3	71.0	104.7	74.9	117.6
8月	76.1	62.1	81.1	68.5	69.8	67.8	61.7	147.0	86.4	85.0	99.6	68.4	68.4	74.6	X	95.8
9月	74.9	63.4	79.8	69.1	70.1	69.5	59.0	106.3	86.9	89.2	95.6	68.8	71.9	75.6	X	95.8
10月	74.0	59.6	78.1	67.5	71.2	73.5	58.1	105.8	88.5	82.3	97.3	72.2	73.7	73.0	X	95.2
11月	78.0	64.2	86.5	68.0	70.7	69.8	58.3	133.4	90.1	81.3	96.7	81.9	71.9	74.3	X	110.0
前月比(%)	5.4	7.7	10.8	0.7	△ 0.7	△ 5.0	0.3	26.1	1.8	△ 1.2	△ 0.6	13.4	△ 2.4	1.8	X	15.5
前年同月比(%)	△ 7.0	△ 36.2	1.3	△ 4.1	△ 15.4	△ 28.2	△ 11.8	△ 14.4	△ 15.6	△ 11.1	△ 5.4	6.6	△ 0.1	△ 0.1	X	△ 6.5

(注) 1 第1表(注)参照

2 実質賃金指数は、名目賃金指数を金沢市の消費者物価指数(持家の帰属家賃を除く総合)[総務省統計局調]で除いたものである。

第14表 産業別実質賃金指数(きまって支給する給与)

	調査産業計	建設業	製造業	電気・ガス・熱供給・水道業	情報通信業	運輸業、郵便業	卸売業、小売業	金融業、保険業	不動産業、物品賃貸業	学術研究、専門・技術サービス業	宿泊業、飲食サービス業	生活関連サービス業、娯楽業	教育、学習支援業	医療、福祉	複合サービス事業	サービス業(他に分類されないもの)
令和3年平均	98.9	101.7	103.7	102.0	84.1	109.7	86.0	96.5	125.2	117.3	102.3	83.1	132.4	91.2	99.0	103.2
令和4年平均	96.7	95.4	100.1	90.8	95.5	115.1	76.8	145.0	129.3	120.4	104.8	78.4	91.9	92.2	X	110.3
令和5年 6月	92.1	83.9	98.0	72.7	93.0	85.8	75.0	128.7	105.9	115.3	97.1	75.8	89.7	90.2	96.3	110.0
7月	91.3	86.2	97.6	79.8	93.5	83.9	74.5	131.1	127.7	112.6	100.3	70.4	89.3	88.7	91.6	105.1
8月	90.7	84.4	96.9	85.8	91.9	80.7	74.9	132.1	105.4	113.7	101.3	74.7	86.1	88.0	X	106.5
9月	91.0	84.8	96.3	86.7	92.4	82.7	74.3	133.8	106.0	111.4	99.9	75.1	90.4	89.0	X	106.7
10月	90.7	83.4	96.2	84.6	93.7	87.4	73.2	131.6	107.9	110.0	101.6	78.7	92.0	86.2	X	105.3
11月	90.8	85.8	97.0	85.3	92.7	83.1	72.1	135.4	109.8	108.8	100.9	78.5	90.4	87.6	X	108.1
前月比(%)	0.1	2.9	0.8	0.8	△ 1.1	△ 4.9	△ 1.5	2.9	1.8	△ 1.1	△ 0.7	△ 0.3	△ 1.7	1.6	X	2.7
前年同月比(%)	△ 5.4	△ 12.5	△ 2.4	△ 4.0	△ 0.4	△ 28.2	△ 5.8	△ 9.7	△ 15.6	△ 10.9	△ 5.5	△ 6.3	△ 0.2	△ 0.2	X	△ 3.3

(注) 1 第1表(注)参照

2 実質賃金指数は、名目賃金指数を金沢市の消費者物価指数(持家の帰属家賃を除く総合)[総務省統計局調]で除いたものである。

第15表 産業別労働時間指数(総実労働時間)

	調査産業計	建設業	製造業	電気・ガス・熱供給・水道業	情報通信業	運輸業、郵便業	卸売業、小売業	金融業、保険業	不動産業、物品賃貸業	学術研究、専門・技術サービス業	宿泊業、飲食サービス業	生活関連サービス業、娯楽業	教育、学習支援業	医療、福祉	複合サービス事業	サービス業(他に分類されないもの)
令和3年平均	98.8	104.0	101.8	99.6	102.3	102.0	96.0	100.3	104.0	99.4	101.8	90.3	117.1	89.9	98.8	100.4
令和4年平均	100.1	103.4	103.1	99.6	94.6	98.4	96.3	107.2	107.2	97.1	122.0	85.5	119.5	92.5	X	108.9
令和5年 6月	101.9	105.4	106.8	109.0	97.7	86.3	99.7	116.3	101.9	103.0	115.7	91.0	122.9	92.9	102.0	111.9
7月	100.6	104.8	106.3	92.6	100.9	85.7	99.3	112.5	120.2	99.3	123.2	84.5	119.4	89.7	106.6	109.4
8月	94.8	94.9	94.1	102.8	96.0	80.3	97.5	110.5	101.9	93.8	124.6	86.6	106.3	89.7	X	106.8
9月	98.8	99.9	104.4	101.2	94.7	83.3	95.9	106.6	101.9	94.9	122.9	88.0	117.1	91.2	X	108.3
10月	101.2	101.1	105.0	104.5	98.8	89.6	97.7	112.9	104.6	101.5	126.1	94.0	127.4	91.5	X	109.8
11月	100.9	104.9	106.2	100.0	99.7	84.4	97.6	111.1	107.8	98.6	122.9	94.4	126.2	90.7	X	110.8
前月比(%)	△ 0.3	3.8	1.1	△ 4.3	0.9	△ 5.8	△ 0.1	△ 1.6	3.1	△ 2.9	△ 2.5	0.4	△ 0.9	△ 0.9	X	0.9
前年同月比(%)	△ 1.6	△ 1.7	△ 1.5	1.4	6.7	△ 14.8	△ 0.4	3.3	△ 2.1	0.2	△ 4.8	△ 5.3	1.1	1.2	X	△ 1.5

(注) 第1表(注)参照

第16表 産業別労働時間指数(所定内労働時間)

	調査産業計	建設業	製造業	電気・ガス・熱供給・水道業	情報通信業	運輸業、郵便業	卸売業、小売業	金融業、保険業	不動産業、物品賃貸業	学術研究、専門・技術サービス業	宿泊業、飲食サービス業	生活関連サービス業、娯楽業	教育、学習支援業	医療、福祉	複合サービス事業	サービス業(他に分類されないもの)
令和3年平均	98.2	102.9	100.1	99.6	101.6	102.0	96.4	98.0	94.1	104.4	105.2	86.8	116.8	89.7	98.6	100.5
令和4年平均	99.2	103.9	100.4	98.9	95.3	99.1	96.8	102.2	96.7	102.0	127.7	82.8	115.8	91.7	X	108.3
令和5年 6月	101.4	108.5	104.9	108.4	97.1	90.5	101.4	111.0	90.3	106.1	123.1	88.1	116.7	91.5	100.8	111.5
7月	100.0	108.2	104.3	91.2	100.3	89.2	100.8	107.4	99.9	102.2	128.7	82.1	112.7	88.7	102.4	110.3
8月	94.4	97.5	92.3	102.5	95.7	84.2	98.2	105.8	87.5	96.8	129.9	83.1	102.8	88.4	X	107.3
9月	98.4	104.0	102.9	100.6	93.7	86.7	97.2	101.3	89.4	98.0	129.4	82.8	111.9	89.6	X	108.6
10月	100.5	104.6	103.0	104.1	96.9	92.3	98.8	106.8	88.2	104.1	132.2	86.6	121.3	90.5	X	109.9
11月	100.2	108.9	104.5	98.7	98.7	87.5	98.5	104.9	91.9	101.0	128.7	87.8	119.8	89.3	X	110.9
前月比(%)	△ 0.3	4.1	1.5	△ 5.2	1.9	△ 5.2	△ 0.3	△ 1.8	4.2	△ 3.0	△ 2.6	1.4	△ 1.2	△ 1.3	X	0.9
前年同月比(%)	△ 1.0	2.3	0.1	0.8	4.9	△ 12.2	0.0	3.2	△ 6.9	△ 3.1	△ 4.4	△ 8.7	△ 1.3	1.0	X	△ 0.5

(注) 第1表(注)参照

第17表 産業別労働時間指数(所定外労働時間)

	調査産業計	建設業	製造業	電気・ガス・熱供給・水道業	情報通信業	運輸業、郵便業	卸売業、小売業	金融業、保険業	不動産業、物品賃貸業	学術研究、専門・技術サービス業	宿泊業、飲食サービス業	生活関連サービス業、娯楽業	教育、学習支援業	医療、福祉	複合サービス事業	サービス業(他に分類されないもの)
令和3年平均	108.1	112.9	122.3	98.8	110.4	101.9	89.0	164.6	548.4	59.0	63.5	155.1	127.9	99.5	104.1	99.6
令和4年平均	112.7	99.2	136.0	105.4	86.9	93.3	87.5	246.2	572.1	57.4	55.2	135.1	294.3	123.7	X	114.6
令和5年 6月	108.5	81.1	130.8	114.1	104.3	54.7	68.6	260.9	617.6	77.8	28.4	144.3	408.0	151.5	124.3	115.2
7月	108.5	77.3	130.8	103.8	107.1	59.6	71.4	254.3	1023.5	75.4	58.2	127.9	432.0	133.3	191.4	97.0
8月	100.0	74.6	115.8	104.9	98.6	51.2	84.3	241.3	747.1	69.5	61.2	150.8	268.0	142.4	X	99.0
9月	105.3	68.1	122.5	106.5	105.0	57.1	72.9	254.3	661.8	68.9	46.3	182.0	360.0	157.6	X	104.0
10月	111.7	73.5	129.2	107.6	119.3	69.5	78.6	282.6	835.3	80.2	53.7	229.5	408.0	136.4	X	107.1
11月	110.6	73.5	126.7	110.9	110.7	61.6	80.0	284.8	817.6	79.0	53.7	214.8	420.0	151.5	X	108.1
前月比(%)	△ 1.0	0.0	△ 1.9	3.1	△ 7.2	△ 11.4	1.8	0.8	△ 2.1	△ 1.5	0.0	△ 6.4	2.9	11.1	X	0.9
前年同月比(%)	△ 8.8	△ 32.0	△ 15.1	5.7	30.2	△ 34.9	△ 11.1	4.0	32.4	55.2	△ 16.4	31.1	47.9	8.7	X	△ 13.0

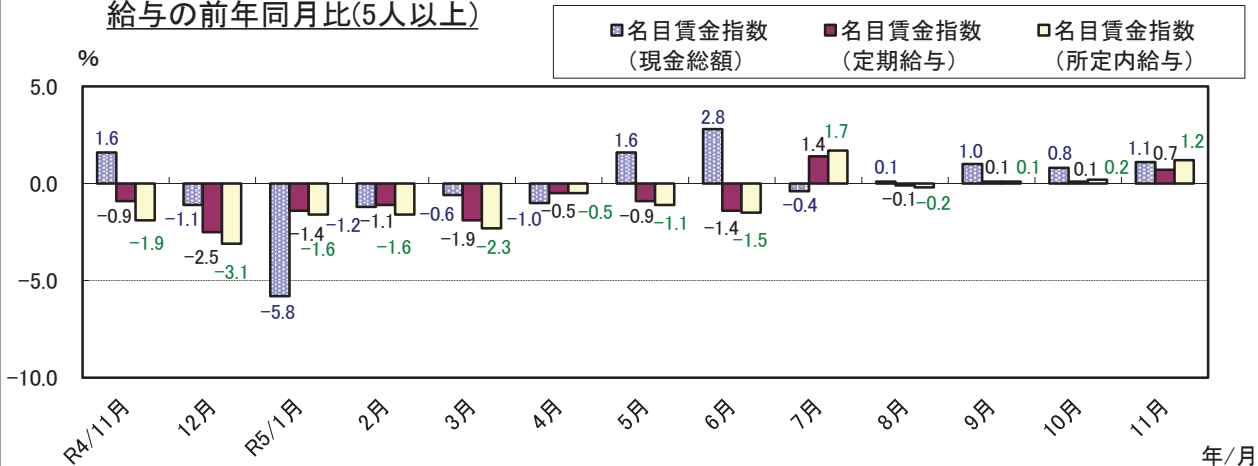
(注) 第1表(注)参照

第18表 産業別常用雇用指数

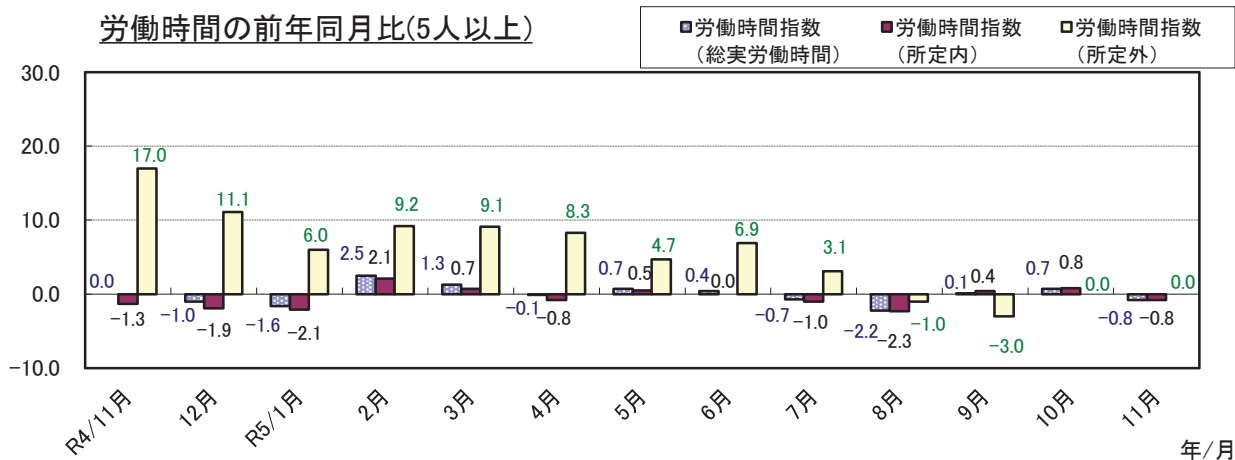
	調査産業計	建設業	製造業	電気・ガス・熱供給・水道業	情報通信業	運輸業、郵便業	卸売業、小売業	金融業、保険業	不動産業、物品賃貸業	学術研究、専門・技術サービス業	宿泊業、飲食サービス業	生活関連サービス業、娯楽業	教育、学習支援業	医療、福祉	複合サービス事業	サービス業(他に分類されないもの)
令和3年平均	95.8	105.0	89.7	101.0	103.0	92.9	104.0	106.9	102.1	104.1	99.7	100.7	63.8	99.7	100.7	99.5
令和4年平均	98.7	104.4	95.8	98.3	99.6	88.5	104.8	107.8	96.2	102.5	95.1	104.9	114.9	97.8	X	96.2
令和5年 6月	97.8	104.2	95.2	92.1	103.0	88.0	105.2	108.9	97.8	106.0	88.7	112.9	120.2	92.8	94.9	93.2
7月	97.7	103.5	95.5	76.7	102.6	87.8	105.3	107.8	98.0	105.8	89.8	114.1	122.1	92.2	95.7	93.3
8月	98.1	103.1	99.1	76.9	102.3	87.4	103.2	107.6	95.9	105.0	88.9	113.3	119.8	92.2	X	93.3
9月	96.6	102.1	95.1	77.0	102.0	86.8	105.9	107.8	94.7	105.0	87.9	113.7	114.3	90.8	X	92.5
10月	97.1	101.6	95.1	77.7	101.4	87.6	105.9	106.6	90.9	105.3	89.0	115.2	116.3	92.5	X	92.6
11月	97.1	101.5	95.5	76.7	101.4	82.8	106.7	106.9	91.7	104.8	89.4	115.7	120.2	91.3	X	92.8
前月比(%)	0.0	△ 0.1	0.4	△ 1.3	0.0	△ 5.5	0.8	0.3	0.9	△ 0.5	0.4	0.4	3.4	△ 1.3	X	0.2
前年同月比(%)	△ 0.4	△ 2.3	△ 0.5	△ 19.9	7.0	△ 6.0	1.6	△ 0.9	△ 9.0	1.7	△ 4.5	8.6	3.1	△ 1.2	X	△ 0.6

(注) 第1表(注)参照

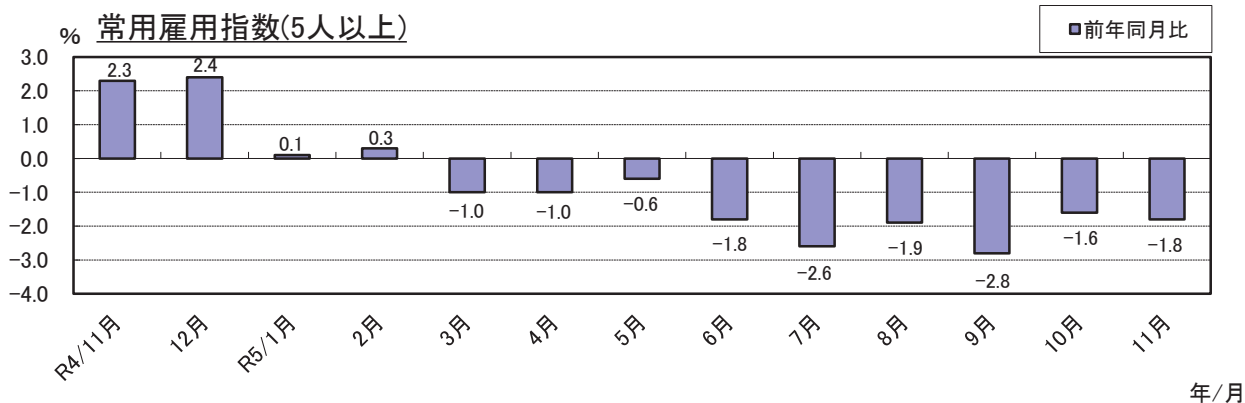
給与の前年同月比(5人以上)



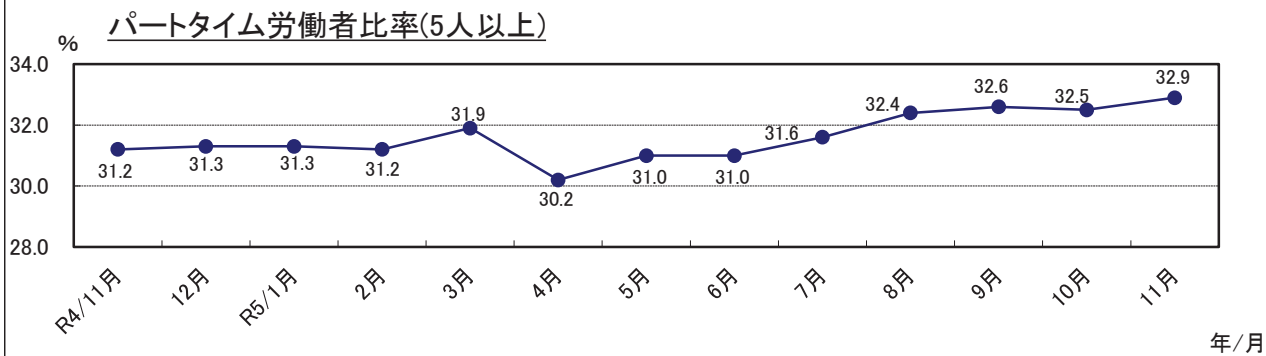
労働時間の前年同月比(5人以上)



常用雇用指数(5人以上)



パートタイム労働者比率(5人以上)



第1-1表 産業別、男女別 常用労働者の1人平均月間現金給与額

(規模5人以上)

(単位 円)

産 業	計					男 子			女 子		
	現 金 給 与 総 額	きまって 支給する 給 与	うち所定 内給与		特別に支 払われた 給 与	現 金 給 与 総 額	きまって 支給する 給 与	特別に支 払われた 給 与	現 金 給 与 総 額	きまって 支給する 給 与	特別に支 払われた 給 与
			うち所定 内給与	うち超過 労働給与							
調査産業計	264,130	247,971	230,347	17,624	16,159	335,289	309,387	25,902	195,416	188,665	6,751
D 建設業	371,418	334,331	299,252	35,079	37,087	410,002	366,701	43,301	237,467	221,954	15,513
E 製造業	325,971	287,812	263,475	24,337	38,159	368,798	325,525	43,273	239,990	212,098	27,892
F 電気・ガス・熱供給・水道業	391,096	391,096	325,825	65,271	0	422,073	422,073	0	264,965	264,965	0
G 情報通信業	341,597	340,171	316,743	23,428	1,426	375,365	373,416	1,949	284,750	284,206	544
H 運輸業、郵便業	248,197	248,143	220,388	27,755	54	303,481	303,426	55	148,543	148,489	54
I 卸売業、小売業	208,671	204,739	195,538	9,201	3,932	266,541	261,073	5,468	160,566	157,911	2,655
J 金融業、保険業	421,914	368,867	339,257	29,610	53,047	542,878	471,867	71,011	318,807	281,072	37,735
K 不動産業、物品賃貸業	365,585	245,231	213,027	32,204	120,354	435,185	288,828	146,357	228,265	159,215	69,050
L 学術研究、専門・技術サービス業	354,707	296,763	275,549	21,214	57,944	475,547	377,424	98,123	182,719	181,961	758
M 宿泊業、飲食サービス業	111,666	111,418	107,691	3,727	248	143,755	143,216	539	93,793	93,706	87
N 生活関連サービス業、娯楽業	231,493	222,064	200,673	21,391	9,429	308,642	302,617	6,025	173,814	161,840	11,974
O 教育、学習支援業	270,301	270,267	258,163	12,104	34	332,580	332,524	56	239,666	239,642	24
P 医療、福祉	255,645	254,705	239,543	15,162	940	381,119	379,627	1,492	221,032	220,245	787
Q 複合サービス事業	318,633	316,199	298,540	17,659	2,434	364,211	361,955	2,256	241,585	238,849	2,736
R サービス業(他に分類されないもの)	254,225	230,532	213,562	16,970	23,693	302,324	267,597	34,727	172,974	167,921	5,053
E 09,10 食料品、たばこ製造業	258,481	232,225	207,685	24,540	26,256	308,752	276,632	32,120	218,122	196,574	21,548
11 繊維工業	264,773	258,458	243,557	14,901	6,315	323,735	321,452	2,283	203,798	193,314	10,484
14 パルプ・紙・紙加工品製造業	277,505	277,505	253,011	24,494	0	296,048	296,048	0	188,819	188,819	0
15 印刷・同関連業	274,287	274,287	251,084	23,203	0	320,489	320,489	0	214,666	214,666	0
16,17 化学、石油・石炭製品製造業	480,292	349,304	314,885	34,419	130,988	565,540	387,956	177,584	296,438	265,944	30,494
18 プラスチック製品製造業	269,775	269,775	258,113	11,662	0	324,696	324,696	0	210,834	210,834	0
21 窯業・土石製品製造業	459,032	310,451	276,327	34,124	148,581	717,080	421,599	295,481	219,643	207,340	12,303
24 金属製品製造業	355,335	335,337	319,920	15,417	19,998	383,583	358,896	24,687	269,935	264,113	5,822
25 はん用機械器具製造業	288,715	288,715	278,829	9,886	0	302,056	302,056	0	224,250	224,250	0
26 生産用機械器具製造業	285,688	284,024	256,987	27,037	1,664	299,393	297,708	1,685	222,430	220,861	1,569
27 業務用機械器具製造業	754,962	329,377	299,375	30,002	425,585	891,003	365,508	525,495	362,735	225,204	137,531
28 電子部品・デバイス・電子回路製造業	348,754	348,754	302,017	46,737	0	383,372	383,372	0	253,144	253,144	0
29 電気機械器具製造業	464,493	248,793	236,777	12,016	215,700	512,263	297,778	214,485	395,000	177,532	217,468
30 情報通信機械器具製造業	350,394	339,939	309,030	30,909	10,455	418,086	404,668	13,418	234,565	229,179	5,386
31 輸送用機械器具製造業	325,343	325,178	295,697	29,481	165	335,524	335,354	170	262,208	262,074	134
32,20 その他、なめし革等製造業	221,114	221,114	200,411	20,703	0	266,194	266,194	0	191,119	191,119	0
E 一括産業1	274,073	271,538	256,659	14,879	2,535	310,833	307,718	3,115	205,509	204,057	1,452
E 一括産業2	288,366	288,366	264,043	24,323	0	324,875	324,875	0	193,005	193,005	0
I 1 卸売業	296,076	296,071	284,625	11,446	5	326,825	326,825	0	237,642	237,628	14
2 小売業	163,214	157,240	149,207	8,033	5,974	207,723	196,919	10,804	139,328	135,946	3,382
M 75 宿泊業	136,319	136,319	131,058	5,261	0	185,524	185,524	0	114,152	114,152	0
M 一括産業	107,528	107,238	103,768	3,470	290	137,800	137,184	616	90,078	89,976	102
P 83 医療業	342,183	342,085	313,784	28,301	98	541,231	541,074	157	286,067	285,985	82
P 一括産業	189,547	187,965	182,839	5,126	1,582	255,075	252,532	2,543	171,772	170,450	1,322
R 91 職業紹介・労働者派遣業	233,931	232,099	210,569	21,530	1,832	271,931	270,015	1,916	197,636	195,885	1,751
92 その他の事業サービス業	206,422	203,986	188,434	15,552	2,436	238,438	234,984	3,454	151,974	151,268	706
R 一括産業	389,129	298,025	280,038	17,987	91,104	461,584	341,710	119,874	216,136	193,723	22,413

(注) 1 調査対象事業所が少なく公表が困難なため、C 鉱業、採石業、砂利採取業については掲載せず、調査産業計に含めて算定した。

2 次の産業は調査対象事業所が少ないため、それぞれ一括して算定した。

E製造業の中で、

E一括1: 12木材・木製品製造業(家具を除く)、13家具・装備品製造業

E一括2: 19ゴム製品製造業、22鉄鋼業、23非鉄金属製造業

M宿泊業、飲食サービス業の中で、

M一括: 76飲食店、77持ち帰り・配達飲食サービス業

P医療、福祉の中で、

P一括: 84保健衛生、85社会保険・社会福祉・介護事業

Rサービス業(他に分類されないもの)の中で、

R一括: 88廃棄物処理業、89自動車整備業、90機械等修理業(別掲を除く)、93政治・経済・文化団体、94宗教、95その他のサービス業

第1-2表 産業別、男女別 常用労働者の1人平均月間現金給与額

(規模30人以上)

(単位 円)

産 業	計					男 子			女 子		
	現 金 給 与 総 額	きまっ て 支 給 する 給 与	うち所定 内給与	うち超過 労働給与	特別に支 払われた 給 与	現 金 給 与 総 額	きまっ て 支 給 する 給 与	特別に支 払われた 給 与	現 金 給 与 総 額	きまっ て 支 給 する 給 与	特別に支 払われた 給 与
調 査 産 業 計	281,046	266,649	245,478	21,171	14,397	350,303	327,483	22,820	209,986	204,232	5,754
D 建 設 業	358,333	340,718	315,776	24,942	17,615	384,539	364,089	20,450	242,571	237,481	5,090
E 製 造 業	331,996	301,952	273,237	28,715	30,044	378,094	340,663	37,431	233,888	219,566	14,322
F 電 気・ガ 斯・熱 供 給・水 道 業	415,405	415,405	340,084	75,321	0	453,561	453,561	0	268,350	268,350	0
G 情 報 通 信 業	371,784	369,525	338,863	30,662	2,259	404,117	401,315	2,802	299,226	298,184	1,042
H 運 輸 業 , 郵 便 業	231,757	231,707	210,356	21,351	50	299,508	299,421	87	141,880	141,879	1
I 卸 売 業 , 小 売 業	210,292	206,236	197,811	8,425	4,056	273,688	267,917	5,771	153,409	150,891	2,518
J 金 融 業 , 保 険 業	450,697	359,928	327,926	32,002	90,769	634,348	486,363	147,985	339,174	283,150	56,024
K 不 動 産 業 , 物 品 賃 貸 業	269,433	269,433	237,249	32,184	0	364,120	364,120	0	119,241	119,241	0
L 学 術 研 究 , 専 門・技 術 サ ー ビ ス 業	363,702	363,702	333,431	30,271	0	398,809	398,809	0	261,304	261,304	0
M 宿 泊 業 , 飲 食 サ ー ビ ス 業	137,286	137,224	132,373	4,851	62	150,914	150,843	71	127,154	127,099	55
N 生 活 関 連 サ ー ビ ス 業 , 娯 楽 業	177,175	155,886	136,596	19,290	21,289	208,527	194,583	13,944	154,719	128,169	26,550
O 教 育 , 学 習 支 援 業	295,415	295,361	276,925	18,436	54	398,052	397,954	98	252,138	252,102	36
P 医 療 , 福 祉	268,912	268,842	249,446	19,396	70	433,930	433,806	124	228,178	228,121	57
Q 複 合 サ ー ビ ス 事 業	X	X	X	X	X	X	X	X	X	X	X
R サ ー ビ ス 業 (他 に 分 類 さ れ な い も の)	253,966	223,628	204,252	19,376	30,338	300,152	255,232	44,920	174,890	169,517	5,373
E 09,10 食 料 品 , た ば こ 製 造 業	256,052	215,093	197,229	17,864	40,959	347,930	282,221	65,709	208,809	180,576	28,233
11 織 維 工 業	286,864	277,501	256,449	21,052	9,363	322,721	319,941	2,780	228,640	208,589	20,051
14 パ ル プ・紙・紙 加 工 品 製 造 業	290,127	290,127	262,281	27,846	0	304,381	304,381	0	195,751	195,751	0
15 印 刷・同 関 連 業	282,172	282,172	255,669	26,503	0	328,250	328,250	0	219,776	219,776	0
16,17 化 学 , 石 油・石 炭 製 品 製 造 業	529,564	366,217	326,528	39,689	163,347	621,430	400,644	220,786	329,531	291,253	38,278
18 プ ラ ス チ ッ ク 製 品 製 造 業	269,775	269,775	258,113	11,662	0	324,696	324,696	0	210,834	210,834	0
21 窯 業・土 石 製 品 製 造 業	615,812	383,648	343,266	40,382	232,164	717,080	421,599	295,481	308,798	268,591	40,207
24 金 属 製 品 製 造 業	334,368	334,368	307,941	26,427	0	367,552	367,552	0	273,569	273,569	0
25 は ん 用 機 械 器 具 製 造 業	306,112	306,112	292,739	13,373	0	324,132	324,132	0	226,972	226,972	0
26 生 産 用 機 械 器 具 製 造 業	305,180	303,156	271,911	31,245	2,024	324,183	322,118	2,065	220,979	219,134	1,845
27 業 務 用 機 械 器 具 製 造 業	802,382	328,731	298,714	30,017	473,651	958,186	366,903	591,283	371,590	223,186	148,404
28 電 子 部 品・デ バ イ ス・電 子 回 路 製 造 業	348,754	348,754	302,017	46,737	0	383,372	383,372	0	253,144	253,144	0
29 電 気 機 械 器 具 製 造 業	263,775	263,775	239,708	24,067	0	308,980	308,980	0	203,937	203,937	0
30 情 報 通 信 機 械 器 具 製 造 業	350,394	339,939	309,030	30,909	10,455	418,086	404,668	13,418	234,565	229,179	5,386
31 輸 送 用 機 械 器 具 製 造 業	325,343	325,178	295,697	29,481	165	335,524	335,354	170	262,208	262,074	134
32,20 そ の 他 , な め し 革 等 製 造 業	221,114	221,114	200,411	20,703	0	266,194	266,194	0	191,119	191,119	0
E 一 括 産 業 1	308,885	308,885	285,540	23,345	0	331,836	331,836	0	236,276	236,276	0
E 一 括 産 業 2	316,170	316,170	290,144	26,026	0	334,152	334,152	0	223,695	223,695	0
I 1 卸 売 業	266,823	266,823	258,900	7,923	0	315,378	315,378	0	177,447	177,447	0
2 小 売 業	177,152	170,718	161,999	8,719	6,434	230,922	219,232	11,690	145,531	142,188	3,343
M 75 宿 泊 業	188,002	188,002	180,109	7,893	0	207,704	207,704	0	174,293	174,293	0
M 一 括 産 業	111,735	111,642	108,323	3,319	93	123,898	123,793	105	102,389	102,305	84
P 83 医 療 業	335,129	334,999	304,470	30,529	130	499,814	499,619	195	284,858	284,747	111
P 一 括 産 業	191,601	191,601	185,202	6,399	0	318,657	318,657	0	168,106	168,106	0
R 91 職 業 紹 介・労 働 者 派 遣 業	238,615	236,511	213,078	23,433	2,104	276,391	274,247	2,144	200,638	198,575	2,063
92 そ の 他 の 事 業 サ ー ビ ス 業	199,178	195,942	179,429	16,513	3,236	225,205	220,457	4,748	159,302	158,383	919
R 一 括 産 業	540,257	341,087	313,154	27,933	199,170	553,841	351,595	202,246	359,953	201,617	158,336

(注) 第1-1表(注)1,2参照

第2-1表 産業別、男女別 常用労働者の1人平均月間出勤日数及び実労働時間数

(規模5人以上)

(単位 日、時間)

産 業	計				男 子				女 子			
	出勤日数	総実労働時間	所定内労働時間	所定外労働時間	出勤日数	総実労働時間	所定内労働時間	所定外労働時間	出勤日数	総実労働時間	所定内労働時間	所定外労働時間
調査産業計	18.5	141.3	130.9	10.4	19.3	159.4	143.8	15.6	17.7	123.8	118.5	5.3
D 建設業	21.0	180.2	160.4	19.8	21.5	190.9	166.7	24.2	19.2	143.0	138.4	4.6
E 製造業	20.1	164.8	150.3	14.5	20.4	171.9	154.3	17.6	19.4	150.7	142.4	8.3
F 電気・ガス・熱供給・水道業	18.4	169.0	151.2	17.8	18.7	175.2	154.6	20.6	17.5	144.2	137.5	6.7
G 情報通信業	19.8	163.9	149.2	14.7	20.0	168.0	151.2	16.8	19.5	157.2	146.0	11.2
H 運輸業、郵便業	19.6	168.5	147.6	20.9	21.1	196.5	168.1	28.4	16.8	118.0	110.6	7.4
I 卸売業、小売業	18.0	130.2	123.6	6.6	18.4	144.7	134.3	10.4	17.7	118.0	114.6	3.4
J 金融業、保険業	18.4	146.5	134.2	12.3	19.2	160.3	144.4	15.9	17.7	134.8	125.5	9.3
K 不動産業、物品賃貸業	17.8	154.3	135.8	18.5	18.3	169.8	145.3	24.5	16.8	123.8	117.0	6.8
L 学術研究、専門・技術サービス業	18.5	142.0	131.4	10.6	19.0	158.5	143.2	15.3	17.7	118.6	114.8	3.8
M 宿泊業、飲食サービス業	13.9	88.9	83.8	5.1	14.2	105.5	95.2	10.3	13.8	79.7	77.5	2.2
N 生活関連サービス業、娯楽業	17.6	148.2	124.8	23.4	20.2	184.9	145.4	39.5	15.6	120.6	109.3	11.3
O 教育、学習支援業	18.4	137.5	128.8	8.7	17.1	128.3	121.6	6.7	19.0	142.0	132.4	9.6
P 医療、福祉	18.5	126.2	122.4	3.8	19.1	138.2	132.8	5.4	18.3	122.9	119.5	3.4
Q 複合サービス事業	18.9	150.8	142.1	8.7	18.6	155.6	143.7	11.9	19.3	142.8	139.4	3.4
R サービス業(他に分類されないもの)	18.6	144.5	135.1	9.4	19.3	155.7	144.5	11.2	17.5	125.6	119.2	6.4
E 09.10 食料品、たばこ製造業	21.0	166.2	147.1	19.1	23.2	189.4	160.2	29.2	19.3	147.7	136.7	11.0
11 繊維工業	20.3	160.5	149.4	11.1	20.8	172.1	155.2	16.9	19.8	148.5	143.4	5.1
14 パルプ・紙・紙加工品製造業	21.6	174.0	161.8	12.2	21.6	175.3	161.2	14.1	21.6	168.1	164.7	3.4
15 印刷・同関連業	20.6	170.0	158.2	11.8	20.7	177.4	161.6	15.8	20.4	160.4	153.7	6.7
16.17 化学、石油・石炭製品製造業	21.0	172.2	162.1	10.1	21.1	175.3	163.1	12.2	20.9	165.6	159.9	5.7
18 プラスチック製品製造業	19.6	156.6	148.8	7.8	20.2	166.9	156.7	10.2	18.9	145.6	140.3	5.3
21 窯業・土石製品製造業	20.5	170.7	154.8	15.9	20.7	179.2	162.6	16.6	20.3	162.8	147.6	15.2
24 金属製品製造業	19.5	170.7	150.5	20.2	19.9	177.8	154.7	23.1	18.3	149.7	138.0	11.7
25 はん用機械器具製造業	20.0	154.1	148.4	5.7	20.0	155.2	148.7	6.5	20.0	148.4	147.0	1.4
26 生産用機械器具製造業	20.1	166.3	150.1	16.2	20.1	169.0	151.9	17.1	19.7	153.6	141.5	12.1
27 業務用機械器具製造業	22.2	185.9	170.4	15.5	21.6	183.8	165.6	18.2	24.0	192.0	184.2	7.8
28 電子部品・デバイス・電子回路製造業	19.0	159.8	144.4	15.4	19.1	162.9	144.5	18.4	18.8	151.4	144.2	7.2
29 電気機械器具製造業	19.0	152.4	143.3	9.1	20.4	164.4	151.8	12.6	17.1	135.1	131.0	4.1
30 情報通信機械器具製造業	18.0	154.4	144.5	9.9	17.8	159.5	145.9	13.6	18.4	145.8	142.1	3.7
31 輸送用機械器具製造業	19.6	168.5	153.8	14.7	19.5	168.6	153.1	15.5	20.2	167.9	158.0	9.9
32.20 その他、なめし革等製造業	19.8	161.7	145.6	16.1	20.0	168.2	149.3	18.9	19.7	157.4	143.2	14.2
E 一括産業 1	21.1	173.9	162.6	11.3	21.4	182.5	167.1	15.4	20.5	158.0	154.2	3.8
E 一括産業 2	20.2	168.2	152.8	15.4	20.7	180.4	162.1	18.3	19.1	136.5	128.7	7.8
I 1 卸売業	19.2	151.5	143.3	8.2	19.4	158.4	147.5	10.9	19.0	138.3	135.2	3.1
I 2 小売業	17.4	119.0	113.3	5.7	17.5	131.3	121.4	9.9	17.3	112.4	109.0	3.4
M 75 宿泊業	16.5	103.2	99.9	3.3	18.0	130.6	125.3	5.3	15.9	90.9	88.4	2.5
M 一括産業	13.5	86.5	81.1	5.4	13.7	101.9	90.9	11.0	13.4	77.6	75.5	2.1
P 83 医療業	19.2	140.9	135.1	5.8	18.0	138.0	129.2	8.8	19.5	141.7	136.7	5.0
P 一括産業	18.0	115.0	112.7	2.3	19.9	138.4	135.6	2.8	17.5	108.6	106.5	2.1
R 91 職業紹介・労働者派遣業	17.8	143.1	130.4	12.7	17.5	151.0	132.8	18.2	18.1	135.5	128.1	7.4
R 92 その他の事業サービス業	18.2	139.2	130.4	8.8	19.1	151.1	141.3	9.8	16.7	118.8	111.8	7.0
R 一括産業	20.1	159.0	149.8	9.2	20.5	168.2	156.4	11.8	19.2	137.1	133.9	3.2

(注) 第1-1表(注)1、2参照

第2-2表 産業別、男女別 常用労働者の1人平均月間出勤日数及び実労働時間数

(規模30人以上)

(単位 日、時間)

産 業	計				男 子				女 子			
	出勤日数	総実労働時間	所定内労働時間	所定外労働時間	出勤日数	総実労働時間	所定内労働時間	所定外労働時間	出勤日数	総実労働時間	所定内労働時間	所定外労働時間
調査産業計	18.9	146.2	135.8	10.4	19.5	160.6	146.5	14.1	18.3	131.5	124.8	6.7
D 建設業	20.1	173.4	159.8	13.6	20.4	178.3	163.2	15.1	18.8	152.3	144.9	7.4
E 製造業	20.1	168.1	152.9	15.2	20.3	173.2	155.4	17.8	19.7	157.3	147.5	9.8
F 電気・ガス・熱供給・水道業	17.8	170.1	149.7	20.4	17.9	177.5	153.3	24.2	17.4	141.5	135.9	5.6
G 情報通信業	20.0	163.6	148.1	15.5	20.2	167.8	150.1	17.7	19.5	154.4	143.7	10.7
H 運輸業、郵便業	18.9	145.8	133.3	12.5	20.8	172.2	155.2	17.0	16.4	110.7	104.2	6.5
I 卸売業、小売業	18.7	134.0	128.4	5.6	19.2	150.1	141.9	8.2	18.2	119.5	116.3	3.2
J 金融業、保険業	18.7	147.0	133.9	13.1	19.6	159.6	145.6	14.0	18.2	139.3	126.8	12.5
K 不動産業、物品賃貸業	18.7	166.9	139.1	27.8	20.1	201.7	157.4	44.3	16.6	112.0	110.2	1.8
L 学術研究、専門・技術サービス業	18.5	151.3	138.1	13.2	18.9	156.8	141.8	15.0	17.3	135.2	127.2	8.0
M 宿泊業、飲食サービス業	16.0	102.6	99.0	3.6	15.4	104.3	99.6	4.7	16.3	101.3	98.6	2.7
N 生活関連サービス業、娯楽業	13.8	110.6	97.5	13.1	15.2	130.6	110.2	20.4	12.8	96.2	88.4	7.8
O 教育、学習支援業	19.9	149.4	138.9	10.5	18.5	139.2	131.0	8.2	20.5	153.7	142.3	11.4
P 医療、福祉	18.4	129.4	124.4	5.0	19.6	151.9	143.6	8.3	18.2	123.9	119.7	4.2
Q 複合サービス事業	X	X	X	X	X	X	X	X	X	X	X	X
R サービス業(他に分類されないもの)	18.6	144.2	133.5	10.7	19.2	153.0	140.8	12.2	17.8	129.2	121.0	8.2
E 09.10 食料品、たばこ製造業	20.1	167.0	151.5	15.5	21.2	187.0	167.1	19.9	19.5	156.7	143.5	13.2
11 繊維工業	20.3	165.0	150.8	14.2	20.6	172.5	153.9	18.6	19.7	152.9	145.8	7.1
14 パルプ・紙・紙加工品製造業	20.9	171.3	157.8	13.5	21.0	173.5	159.0	14.5	20.2	156.3	149.6	6.7
15 印刷・同関連業	20.7	172.8	159.4	13.4	20.8	179.7	162.4	17.3	20.5	163.5	155.4	8.1
16.17 化学、石油・石炭製品製造業	21.3	175.5	164.5	11.0	21.4	178.4	165.5	12.9	21.0	169.5	162.5	7.0
18 プラスチック製品製造業	19.6	156.6	148.8	7.8	20.2	166.9	156.7	10.2	18.9	145.6	140.3	5.3
21 窯業・土石製品製造業	20.5	176.2	161.4	14.8	20.7	179.2	162.6	16.6	20.0	167.2	157.9	9.3
24 金属製品製造業	19.8	169.3	152.4	16.9	20.0	173.4	155.3	18.1	19.3	162.0	147.2	14.8
25 はん用機械器具製造業	20.4	161.7	155.3	6.4	20.5	164.3	156.8	7.5	20.0	150.6	148.9	1.7
26 生産用機械器具製造業	20.2	170.1	151.4	18.7	20.3	173.2	153.3	19.9	19.7	156.4	143.2	13.2
27 業務用機械器具製造業	22.5	187.8	172.0	15.8	21.9	185.6	166.9	18.7	24.3	194.1	186.2	7.9
28 電子部品・デバイス・電子回路製造業	19.0	159.8	144.4	15.4	19.1	162.9	144.5	18.4	18.8	151.4	144.2	7.2
29 電気機械器具製造業	20.4	175.0	161.1	13.9	20.8	185.4	166.5	18.9	19.8	161.3	154.0	7.3
30 情報通信機械器具製造業	18.0	154.4	144.5	9.9	17.8	159.5	145.9	13.6	18.4	145.8	142.1	3.7
31 輸送用機械器具製造業	19.6	168.5	153.8	14.7	19.5	168.6	153.1	15.5	20.2	167.9	158.0	9.9
32.20 その他、なめし革等製造業	19.8	161.7	145.6	16.1	20.0	168.2	149.3	18.9	19.7	157.4	143.2	14.2
E 一括産業1	20.9	180.8	163.0	17.8	21.1	186.4	165.7	20.7	20.2	163.3	154.6	8.7
E 一括産業2	20.3	175.2	158.4	16.8	20.4	179.2	160.1	19.1	19.6	154.6	149.8	4.8
I 1 卸売業	19.3	146.3	141.4	4.9	19.7	156.4	149.9	6.5	18.5	127.6	125.6	2.0
2 小売業	18.3	126.8	120.8	6.0	18.7	143.7	133.7	10.0	18.0	116.8	113.2	3.6
M 75 宿泊業	19.0	137.5	132.5	5.0	19.4	145.1	139.1	6.0	18.8	132.2	127.9	4.3
M 一括産業	14.4	85.1	82.2	2.9	13.6	84.9	80.8	4.1	15.1	85.1	83.2	1.9
P 83 医療業	19.7	146.5	139.5	7.0	19.6	151.9	141.8	10.1	19.8	144.7	138.7	6.0
P 一括産業	17.0	109.6	106.9	2.7	19.5	151.7	146.7	5.0	16.5	101.8	99.5	2.3
R 91 職業紹介・労働者派遣業	17.8	144.5	130.6	13.9	17.5	153.5	133.7	19.8	18.1	135.5	127.5	8.0
92 その他の事業サービス業	18.6	140.6	131.1	9.5	19.3	149.9	139.7	10.2	17.6	126.5	117.9	8.6
R 一括産業	19.9	161.2	148.8	12.4	20.0	162.4	149.2	13.2	18.7	145.0	143.3	1.7

(注) 第1-1表(注)1,2参照

第3-1表 産業別、男女別 常用労働者数及びパートタイム労働者比率

(規模5人以上)

(単位 人、%)

産 業	計			男 子			女 子		
	本 月 末 労働者数	う ち パートタイム 労働者数	う ち パートタイム 労働者比率	本 月 末 労働者数	う ち パートタイム 労働者数	う ち パートタイム 労働者比率	本 月 末 労働者数	う ち パートタイム 労働者数	う ち パートタイム 労働者比率
調 査 産 業 計	424,086	139,423	32.9	208,586	36,158	17.3	215,500	103,265	47.9
D 建 設 業	21,846	1,182	5.4	16,960	213	1.3	4,886	969	19.8
E 製 造 業	81,524	8,247	10.1	54,355	2,668	4.9	27,169	5,579	20.5
F 電 気・ガ 斯・熱 供 給・水 道 業	2,038	2	0.1	1,634	2	0.1	404	0	0.0
G 情 報 通 信 業	10,015	363	3.6	6,280	143	2.3	3,735	220	5.9
H 運 輸 業 , 郵 便 業	20,050	7,105	35.4	13,189	2,517	19.1	6,861	4,588	66.9
I 卸 売 業 , 小 売 業	85,234	42,350	49.7	38,683	11,754	30.4	46,551	30,596	65.7
J 金 融 業 , 保 険 業	9,721	614	6.3	4,458	23	0.5	5,263	591	11.2
K 不 動 産 業 , 物 品 賃 貸 業	4,822	1,431	29.7	3,183	598	18.8	1,639	833	50.8
L 学 術 研 究 , 専 門・技 術 サ ー ビ ス 業	10,384	2,906	28.0	6,104	398	6.5	4,280	2,508	58.6
M 宿 泊 業 , 飲 食 サ ー ビ ス 業	36,021	27,140	75.3	12,826	7,254	56.6	23,195	19,886	85.7
N 生 活 関 連 サ ー ビ ス 業 , 娯 楽 業	12,742	4,795	37.6	5,572	1,326	23.8	7,170	3,469	48.4
O 教 育 , 学 習 支 援 業	29,876	11,232	37.6	9,867	2,507	25.4	20,009	8,725	43.6
P 医 療 , 福 祉	66,119	24,100	36.4	14,349	4,126	28.8	51,770	19,974	38.6
Q 複 合 サ ー ビ ス 事 業	4,019	429	10.7	2,523	78	3.1	1,496	351	23.5
R サ ー ビ ス 業 (他 に 分 類 さ れ な い も の)	29,675	7,527	25.4	18,603	2,551	13.7	11,072	4,976	44.9
E 09.10 食 料 品 , た ば こ 製 造 業	10,104	2,865	28.4	4,500	576	12.8	5,604	2,289	40.8
11 織 維 工 業	8,403	1,086	12.9	4,305	136	3.2	4,098	950	23.2
14 パ ル プ・紙・紙 加 工 品 製 造 業	1,038	59	5.7	859	44	5.1	179	15	8.4
15 印 刷・同 関 連 業	2,607	450	17.3	1,475	54	3.7	1,132	396	35.0
16.17 化 学 , 石 油・石 炭 製 品 製 造 業	2,278	121	5.3	1,561	37	2.4	717	84	11.7
18 プ ラ ス チ ッ ク 製 品 製 造 業	1,509	287	19.0	783	31	4.0	726	256	35.3
21 窯 業・土 石 製 品 製 造 業	2,184	273	12.5	1,049	2	0.2	1,135	271	23.9
24 金 属 製 品 製 造 業	6,723	284	4.2	5,108	81	1.6	1,615	203	12.6
25 は ん 用 機 械 器 具 製 造 業	3,411	229	6.7	2,824	194	6.9	587	35	6.0
26 生 産 用 機 械 器 具 製 造 業	18,190	1,250	6.9	14,942	837	5.6	3,248	413	12.7
27 業 務 用 機 械 器 具 製 造 業	1,958	74	3.8	1,453	26	1.8	505	48	9.5
28 電 子 部 品・デ バ イ ス・電 子 回 路 製 造 業	7,820	4	0.1	5,751	1	0.0	2,069	3	0.1
29 電 気 機 械 器 具 製 造 業	5,437	568	10.4	3,098	432	13.9	2,339	136	5.8
30 情 報 通 信 機 械 器 具 製 造 業	2,435	9	0.4	1,538	0	0.0	897	9	1.0
31 輸 送 用 機 械 器 具 製 造 業	1,072	0	0.0	923	0	0.0	149	0	0.0
32.20 そ の 他 , な め し 革 等 製 造 業	645	144	22.3	257	44	17.1	388	100	25.8
E 一 括 産 業 1	2,785	248	8.9	1,812	99	5.5	973	149	15.3
E 一 括 産 業 2	2,925	296	10.1	2,117	74	3.5	808	222	27.5
I 1 卸 売 業	29,191	4,565	15.6	19,146	1,523	8.0	10,045	3,042	30.3
2 小 売 業	56,043	37,785	67.4	19,537	10,231	52.4	36,506	27,554	75.5
M 75 宿 泊 業	5,103	3,335	65.4	1,591	758	47.6	3,512	2,577	73.4
M 一 括 産 業	30,918	23,805	77.0	11,235	6,496	57.8	19,683	17,309	87.9
P 83 医 療 業	28,690	7,341	25.6	6,312	1,484	23.5	22,378	5,857	26.2
P 一 括 産 業	37,429	16,759	44.8	8,037	2,642	32.9	29,392	14,117	48.0
R 91 職 業 紹 介・労 働 者 派 遣 業	4,165	1,025	24.6	2,053	268	13.1	2,112	757	35.8
92 そ の 他 の 事 業 サ ー ビ ス 業	18,364	5,579	30.4	11,553	2,170	18.8	6,811	3,409	50.1
R 一 括 産 業	7,146	923	12.9	4,997	113	2.3	2,149	810	37.7

(注) 第1-1表(注)1,2参照

第3-2表 産業別、男女別 常用労働者数及びパートタイム労働者比率

(規模30人以上)

(単位 人、%)

産 業	計			男 子			女 子		
	本 月 末 労働者数	う ち パートタイム 労働者数	う ち パートタイム 労働者比率	本 月 末 労働者数	う ち パートタイム 労働者数	う ち パートタイム 労働者比率	本 月 末 労働者数	う ち パートタイム 労働者数	う ち パートタイム 労働者比率
調 査 産 業 計	231,636	65,647	28.3	117,644	17,433	14.8	113,992	48,214	42.3
D 建 設 業	6,774	309	4.6	5,533	142	2.6	1,241	167	13.5
E 製 造 業	61,052	4,855	8.0	41,567	1,430	3.4	19,485	3,425	17.6
F 電 気・ガ 斯・熱 供 給・水 道 業	1,751	2	0.1	1,388	2	0.1	363	0	0.0
G 情 報 通 信 業	6,320	139	2.2	4,369	24	0.5	1,951	115	5.9
H 運 輸 業 , 郵 便 業	14,144	6,339	44.8	8,344	2,053	24.6	5,800	4,286	73.9
I 卸 売 業 , 小 売 業	33,943	16,968	50.0	15,995	4,887	30.6	17,948	12,081	67.3
J 金 融 業 , 保 険 業	5,698	416	7.3	2,151	23	1.1	3,547	393	11.1
K 不 動 産 業 , 物 品 賃 貸 業	452	218	48.2	274	86	31.4	178	132	74.2
L 学 術 研 究 , 専 門・技 術 サ ー ビ ス 業	4,975	424	8.5	3,712	148	4.0	1,263	276	21.9
M 宿 泊 業 , 飲 食 サ ー ビ ス 業	10,215	7,396	72.4	4,360	2,894	66.4	5,855	4,502	76.9
N 生 活 関 連 サ ー ビ ス 業 , 娯 楽 業	5,581	3,417	61.2	2,335	1,161	49.7	3,246	2,256	69.5
O 教 育 , 学 習 支 援 業	18,965	6,596	34.8	5,642	992	17.6	13,323	5,604	42.1
P 医 療 , 福 祉	40,012	12,628	31.6	7,968	1,369	17.2	32,044	11,259	35.1
Q 複 合 サ ー ビ ス 事 業	X	X	X	X	X	X	X	X	X
R サ ー ビ ス 業 (他 に 分 類 さ れ な い も の)	19,537	5,658	29.0	12,338	2,163	17.5	7,199	3,495	48.5
E 09.10 食 料 品 , た ば こ 製 造 業	6,477	2,009	31.0	2,200	291	13.2	4,277	1,718	40.2
11 織 維 工 業	5,664	251	4.4	3,516	45	1.3	2,148	206	9.6
14 パ ル プ・紙・紙 加 工 品 製 造 業	644	37	5.7	560	22	3.9	84	15	17.9
15 印 刷・同 関 連 業	2,213	328	14.8	1,278	49	3.8	935	279	29.8
16.17 化 学 , 石 油・石 炭 製 品 製 造 業	1,817	48	2.6	1,246	13	1.0	571	35	6.1
18 プ ラ ス チ ッ ク 製 品 製 造 業	1,509	287	19.0	783	31	4.0	726	256	35.3
21 窯 業・土 石 製 品 製 造 業	1,397	11	0.8	1,049	2	0.2	348	9	2.6
24 金 属 製 品 製 造 業	3,791	102	2.7	2,459	31	1.3	1,332	71	5.3
25 は ん 用 機 械 器 具 製 造 業	2,523	112	4.4	2,053	77	3.8	470	35	7.4
26 生 産 用 機 械 器 具 製 造 業	15,024	1,100	7.3	12,262	698	5.7	2,762	402	14.6
27 業 務 用 機 械 器 具 製 造 業	1,759	66	3.8	1,291	26	2.0	468	40	8.5
28 電 子 部 品・デ バ イ ス・電 子 回 路 製 造 業	7,820	4	0.1	5,751	1	0.0	2,069	3	0.1
29 電 気 機 械 器 具 製 造 業	2,615	165	6.3	1,485	29	2.0	1,130	136	12.0
30 情 報 通 信 機 械 器 具 製 造 業	2,435	9	0.4	1,538	0	0.0	897	9	1.0
31 輸 送 用 機 械 器 具 製 造 業	1,072	0	0.0	923	0	0.0	149	0	0.0
32.20 そ の 他 , な め し 革 等 製 造 業	645	144	22.3	257	44	17.1	388	100	25.8
E 一 括 産 業 1	1,769	133	7.5	1,343	53	3.9	426	80	18.8
E 一 括 産 業 2	1,878	49	2.6	1,573	18	1.1	305	31	10.2
I 1 卸 売 業	12,494	2,541	20.3	8,087	924	11.4	4,407	1,617	36.7
2 小 売 業	21,449	14,427	67.3	7,908	3,963	50.1	13,541	10,464	77.3
M 75 宿 泊 業	3,395	1,627	47.9	1,401	568	40.5	1,994	1,059	53.1
M 一 括 産 業	6,820	5,769	84.6	2,959	2,326	78.6	3,861	3,443	89.2
P 83 医 療 業	21,663	4,551	21.0	5,063	795	15.7	16,600	3,756	22.6
P 一 括 産 業	18,349	8,077	44.0	2,905	574	19.8	15,444	7,503	48.6
R 91 職 業 紹 介・労 働 者 派 遣 業	3,628	990	27.3	1,834	244	13.3	1,794	746	41.6
92 そ の 他 の 事 業 サ ー ビ ス 業	13,189	4,533	34.4	7,975	1,829	22.9	5,214	2,704	51.9
R 一 括 産 業	2,720	135	5.0	2,529	90	3.6	191	45	23.6

(注) 第1-1表(注)1,2参照

第4表 規模別、男女別 常用労働者の1人平均月間現金給与額

(単位 円)

規 模	計					男 子			女 子		
	現 金 給 与 総 額	きまって 支給する		特別に支 払われた	現 金 給 与 総 額	きまって 支給する	特別に支 払われた	現 金 給 与 総 額	きまって 支給する	特別に支 払われた	
		給 与	うち所定 内給与								うち超過 労働給与
100人以上	310,844	294,778	268,558	26,220	16,066	380,450	354,688	25,762	232,858	227,655	5,203
30～99人	253,362	240,517	224,037	16,480	12,845	319,853	300,005	19,848	190,490	184,266	6,224
5～29人	243,730	225,445	212,099	13,346	18,285	315,901	286,019	29,882	178,959	171,083	7,876

第5表 規模別、男女別 常用労働者の1人平均月間出勤日数及び実労働時間数

(単位 日、時間)

規 模	計				男 子				女 子			
	出勤 日数	総実労 働時間	所 定 内 労働時間	所 定 外 労働時間	出勤 日数	総実労 働時間	所 定 内 労働時間	所 定 外 労働時間	出勤 日数	総実労 働時間	所 定 内 労働時間	所 定 外 労働時間
100人以上	19.2	149.5	138.8	10.7	19.5	159.9	145.7	14.2	18.8	137.8	131.0	6.8
30～99人	18.7	143.2	133.0	10.2	19.6	161.3	147.2	14.1	17.9	126.1	119.5	6.6
5～29人	18.0	135.4	125.1	10.3	19.0	157.9	140.4	17.5	17.0	115.1	111.3	3.8

第6-1表 産業別、就業形態別 常用労働者の月間現金給与額及び出勤日数、実労働時間数

(規模5人以上)

(単位 円、日、時間)

産 業		現金給与額					出勤日数	実労働時間		
		現金給与総額	きまって支給する給与	うち		特別に支払われた給与		総実労働時間	所定内労働時間	所定外労働時間
				所定内給与	超過労働給与					
一般労働者	調査産業計	345,213	321,799	296,643	25,156	23,414	20.4	170.6	155.9	14.7
	製造業	347,536	306,161	279,491	26,670	41,375	20.4	171.2	155.4	15.8
	卸売業, 小売業	313,520	306,571	289,936	16,635	6,949	20.4	169.7	158.2	11.5
	医療, 福祉	344,217	343,218	320,876	22,342	999	20.4	156.6	151.0	5.6
パートタイム労働者	調査産業計	98,583	97,236	94,990	2,246	1,347	14.7	81.3	79.9	1.4
	製造業	134,436	124,839	121,218	3,621	9,597	17.7	107.7	105.5	2.2
	卸売業, 小売業	103,134	102,239	100,521	1,718	895	15.6	90.2	88.6	1.6
	医療, 福祉	102,013	101,177	98,469	2,708	836	15.3	73.4	72.8	0.6

第6-2表 産業別、就業形態別 常用労働者の月間現金給与額及び月間出勤日数、実労働時間数

(規模30人以上)

(単位 円、日、時間)

産 業		現金給与額					出勤日数	実労働時間		
		現金給与総額	きまって支給する給与	うち		特別に支払われた給与		総実労働時間	所定内労働時間	所定外労働時間
				所定内給与	超過労働給与					
一般労働者	調査産業計	347,707	328,383	300,237	28,146	19,324	20.2	168.4	154.6	13.8
	製造業	347,729	315,781	285,095	30,686	31,948	20.3	172.4	156.2	16.2
	卸売業, 小売業	304,409	298,569	284,286	14,283	5,840	20.2	166.5	157.1	9.4
	医療, 福祉	345,684	345,599	318,702	26,897	85	20.1	156.6	149.6	7.0
パートタイム労働者	調査産業計	112,215	110,299	106,792	3,507	1,916	15.7	90.1	88.1	2.0
	製造業	149,647	141,666	135,792	5,874	7,981	17.8	118.0	114.5	3.5
	卸売業, 小売業	115,378	113,121	110,604	2,517	2,257	17.1	101.4	99.6	1.8
	医療, 福祉	102,851	102,813	99,641	3,172	38	14.8	70.7	70.0	0.7

賃金・労働時間・雇用の動きをキャッチする

毎月勤労統計調査

厚生労働省が実施する
重要な調査です。

ご理解とご提出を

調査票提出、
結果閲覧には、
インターネットが便利です。

調査結果は、
事業主の皆様にも
賃金管理の指針として
ご利用頂いています。



特別調査にも
ご協力を！
毎年夏に1回
行われます。



毎(まい)と勤(きん)の約束

調査で知り得た情報についての秘密は必ず守ります。
また調査によって集められた情報は、
統計を作成するためだけに使用されます。
税金徴収の資料や労働局の調査などに使われることは
絶対にありません。

調査結果は経済指標の一つとして、
また、社会保障制度を検討する際の基礎資料として
使われています。

事業所の皆様、調査にご理解をお願いします。

国の調査名をかたって不正に情報を収集する「かたい調査」には十分ご注意ください。

厚生労働省・都道府県

<http://www.mhlw.go.jp/>

<調査結果のおもな利用>

各種経済指標作成の基礎資料となるほか、**失業給付**の額、労働災害の**休業補償**の額、労災保険の**保険給付額**、**遺族補償一時金**、**未払い賃金**の立替払いの最高限度額、**最低賃金**の決定、**労働時間**の短縮(年1800時間)、建設工事の**労務単価**などの算定にもちいられています。

(問い合わせ) 〒920-8580

金沢市鞍月1丁目1番地

石川県統計情報室 毎月勤労統計担当

電話 076-225-1344

FAX 076-225-1345

E-mail toukei@pref.ishikawa.lg.jp

URL <https://toukei.pref.ishikawa.lg.jp/>