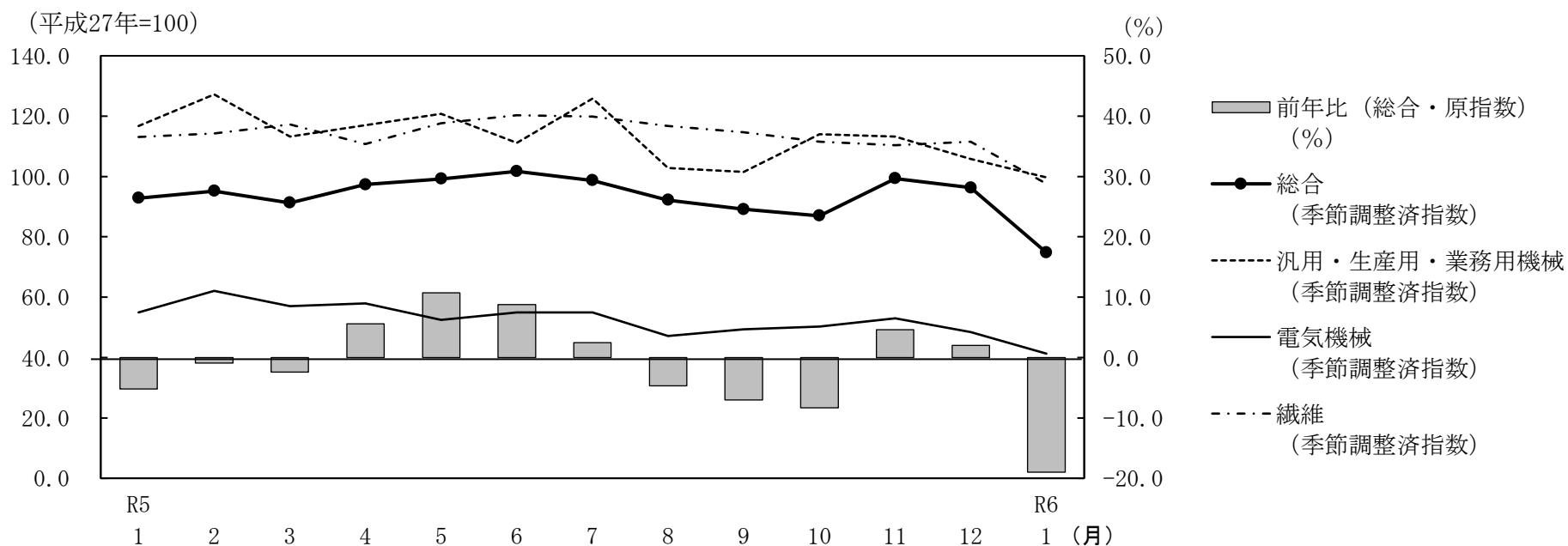


I グラフでみる石川県の経済指標

1 主要経済指標

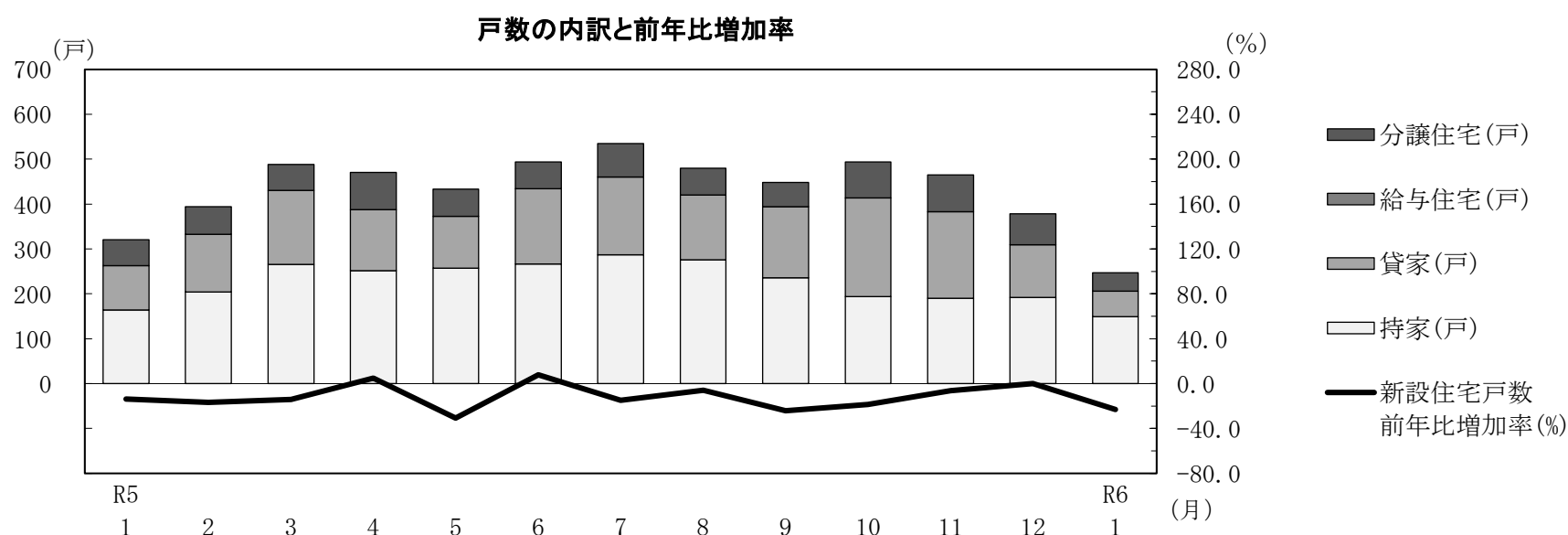
(1) 鉱工業生産指数



・令和6年1月の鉱工業生産指数(総合)は、前月比(季節調整済指数)は2か月連続で下回り(△22.3%)、前年比(原指数)では3か月ぶりで下回った(△19.0%)。

資料出所：石川県統計情報室

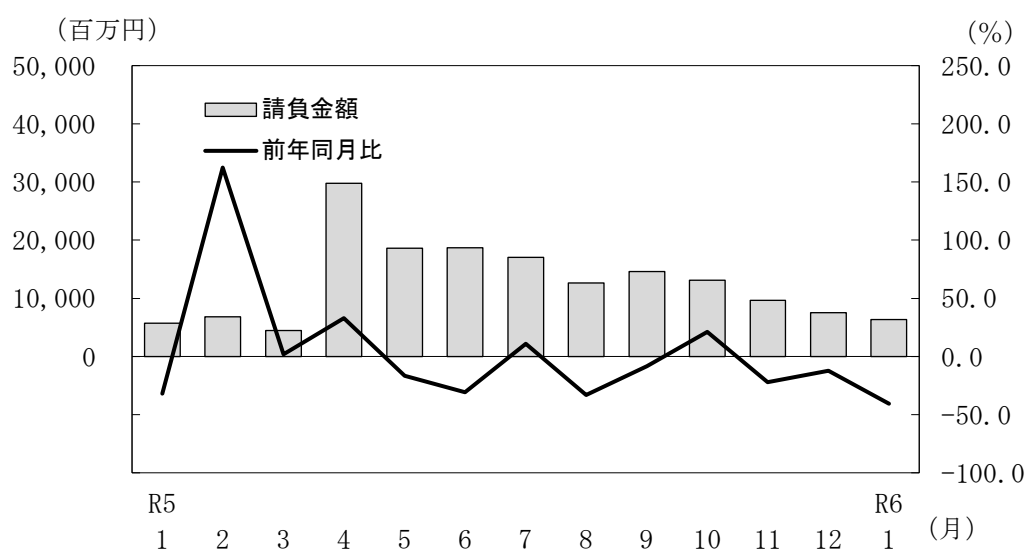
(2) 新設住宅着工戸数



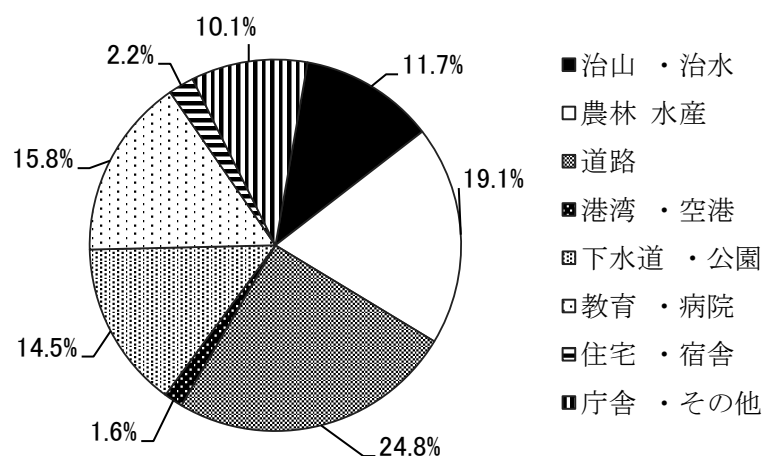
・令和6年1月の新設住宅着工戸数は2か月ぶりで前年を下回った(△23.1%)。

資料出所：国土交通省

(3) 公共工事請負額



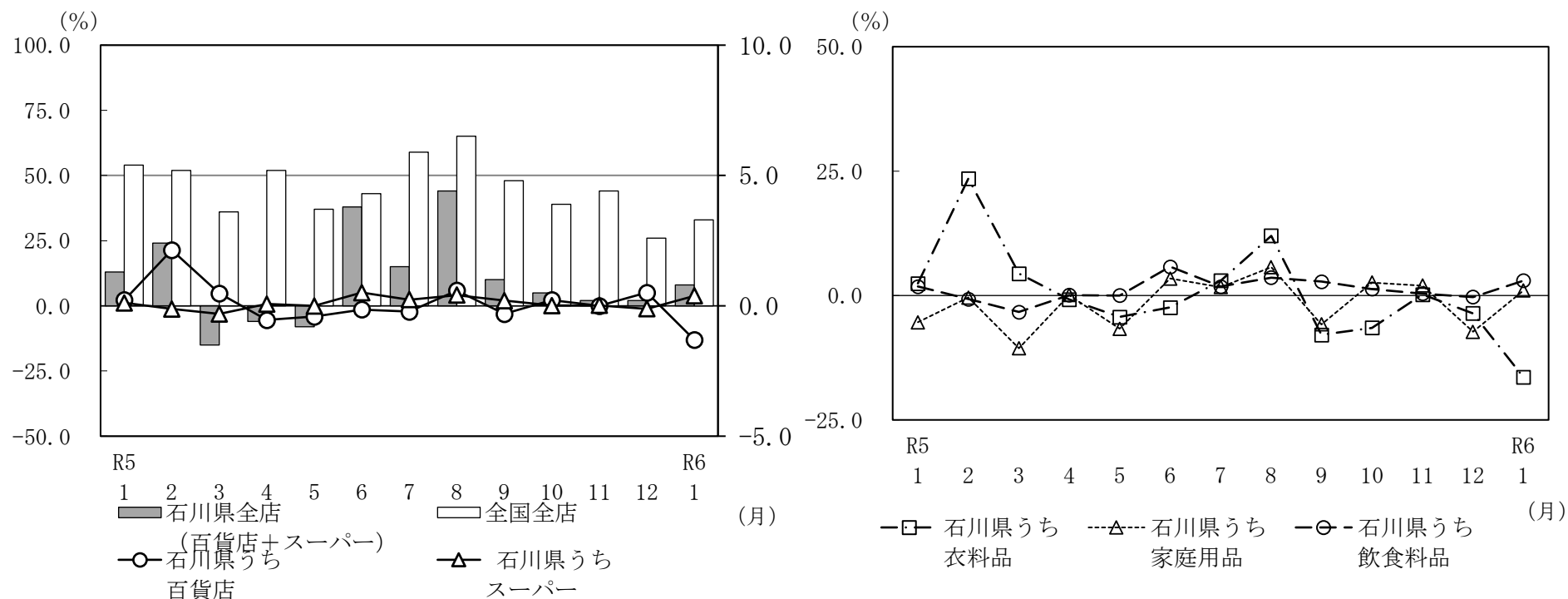
目的別内訳(令和5年11月～令和6年1月平均)



・前払金保証対象となった工事で見ると令和6年1月の公共工事請負金額は3か月連続で前年を下回った(△40.6%)。

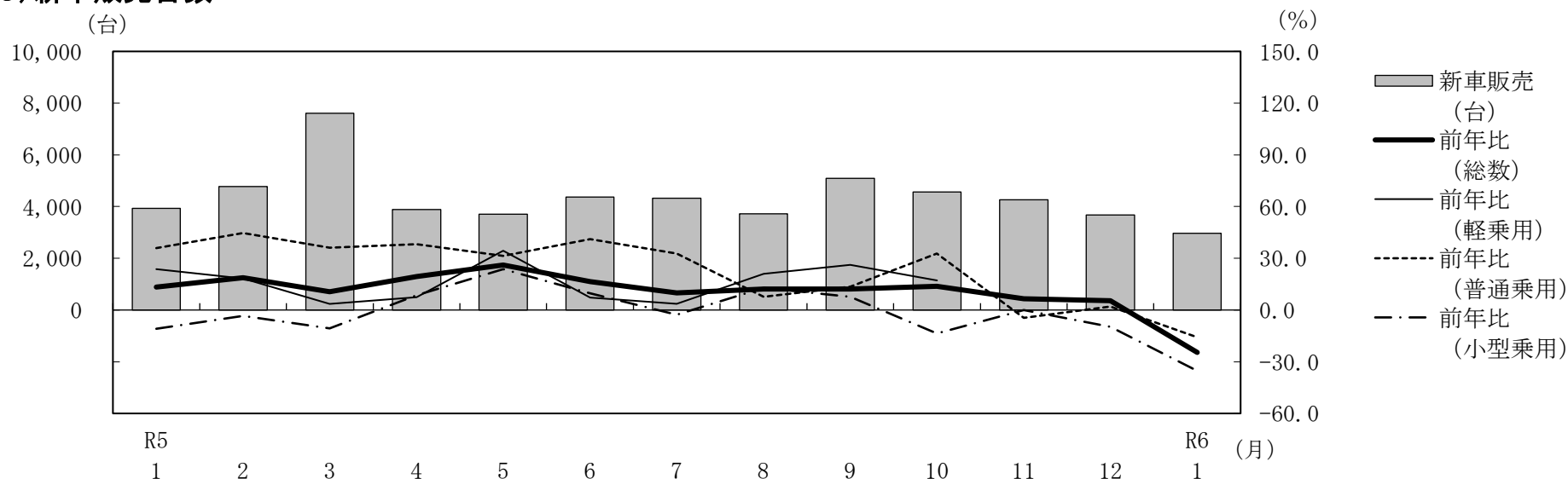
資料出所：東日本建設業保証(株)

(4)百貨店・スーパー売上高 (前年比増加率)



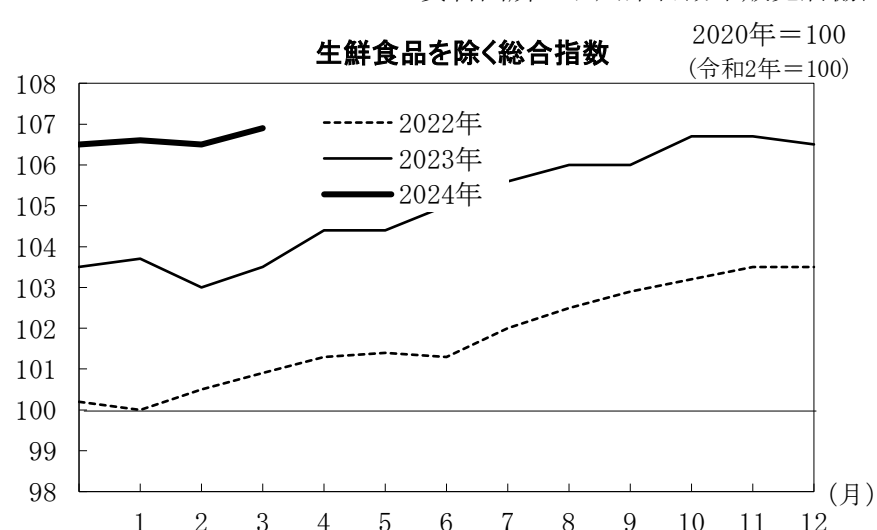
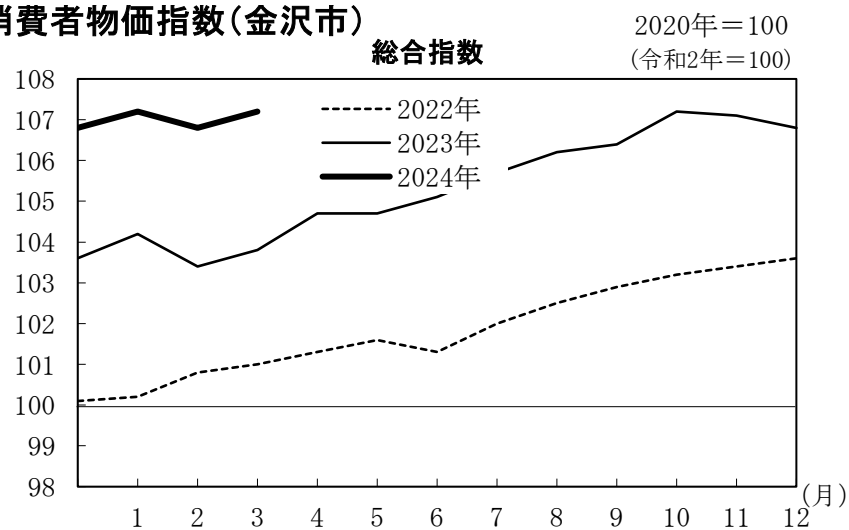
資料出所：経済産業省

(5)新車販売台数



資料出所：石川県自動車販売店協会

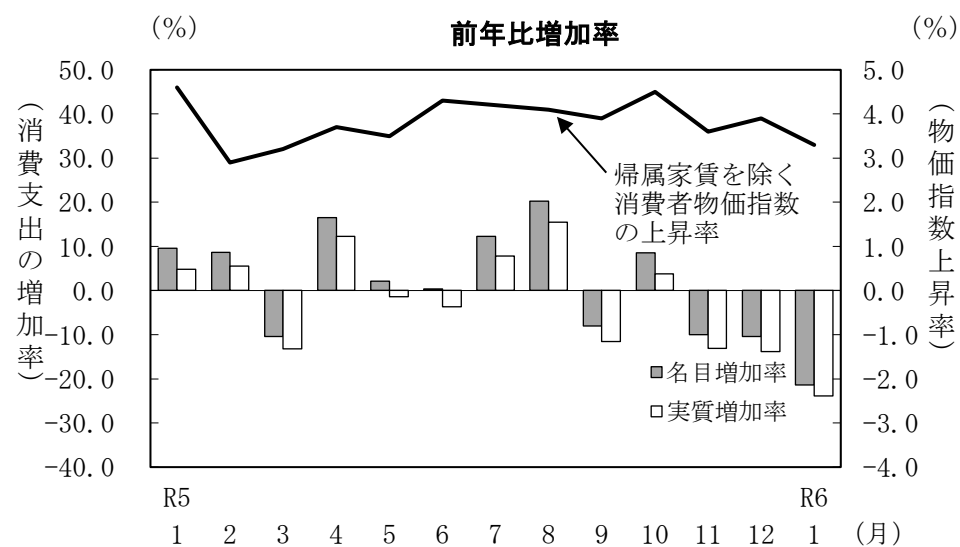
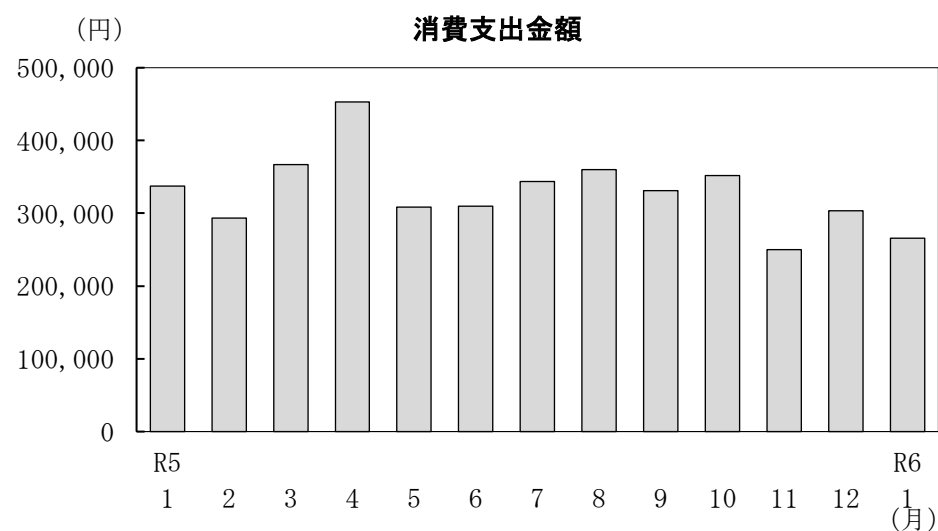
(6)消費者物価指数(金沢市)



・令和6年2月の総合指数は29か月連続で前年を上回った。生鮮食品を除く総合指数は24か月連続で前年を上回った。

資料出所：石川県統計情報室

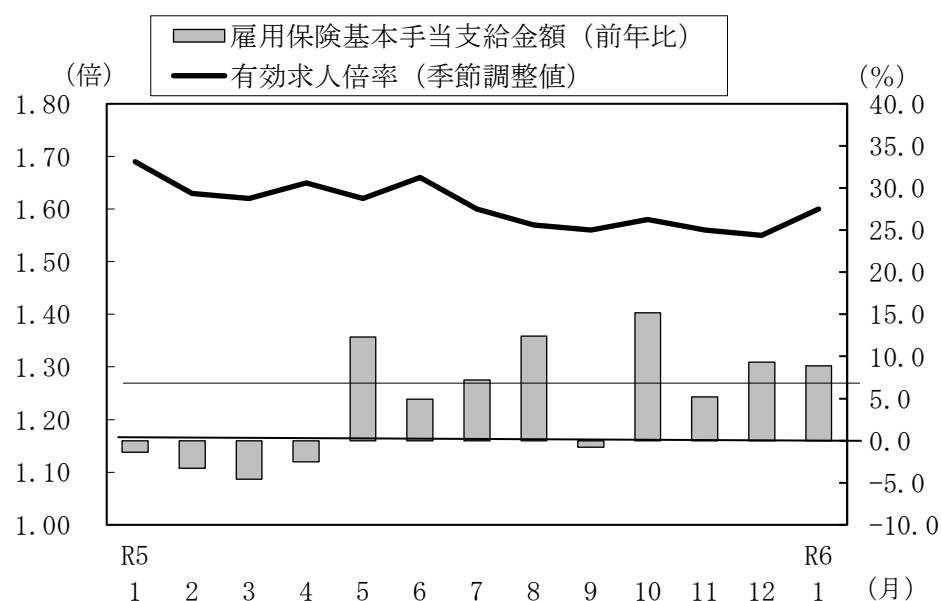
(7)家計消費支出 (金沢市・二人以上の勤労者世帯)



・令和6年1月の金沢市勤労者世帯の消費支出は3か月連続で前年を下回った(名目△21.4%)。

資料出所：総務省統計局

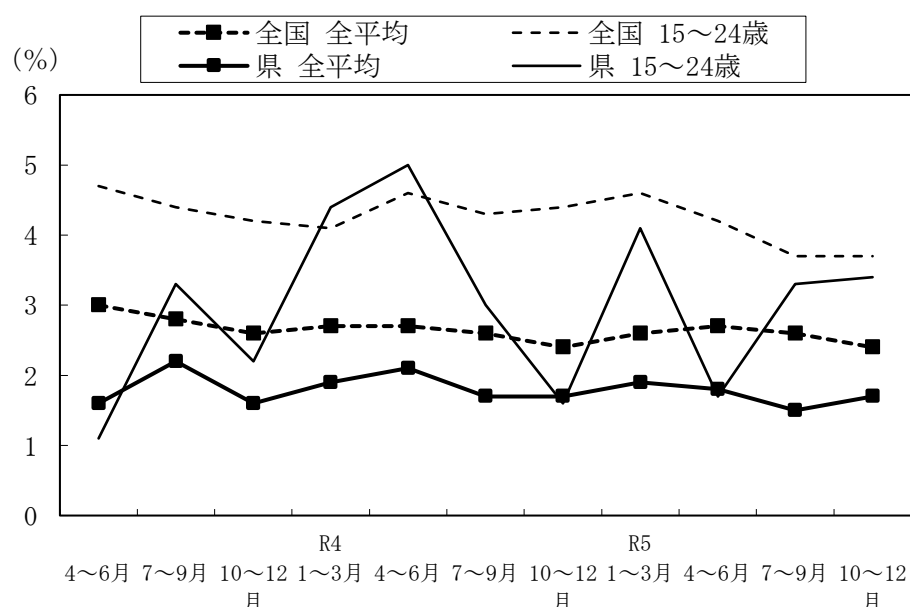
(8) 有効求人倍率及び雇用保険給付



・令和6年1月の有効求人倍率（季節調整値）は1.60倍となり、2か月ぶりで上昇した。

資料出所：石川労働局

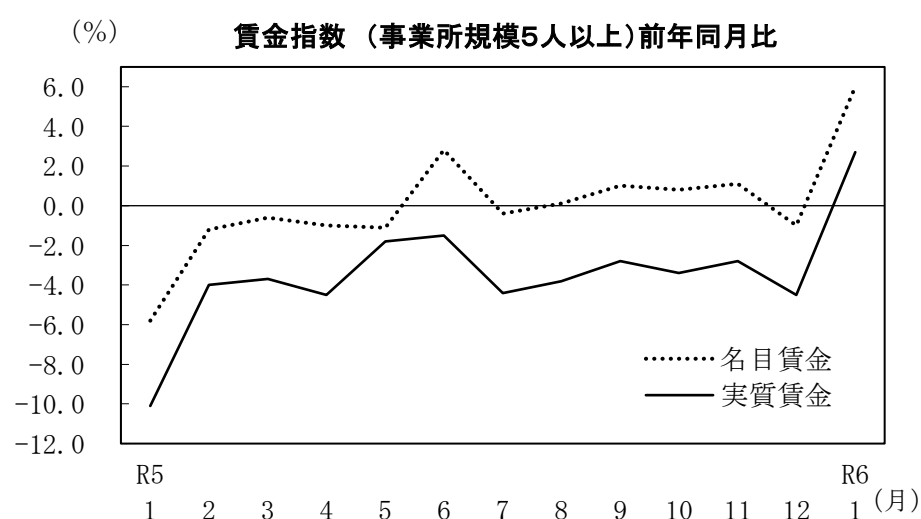
(9) 完全失業率



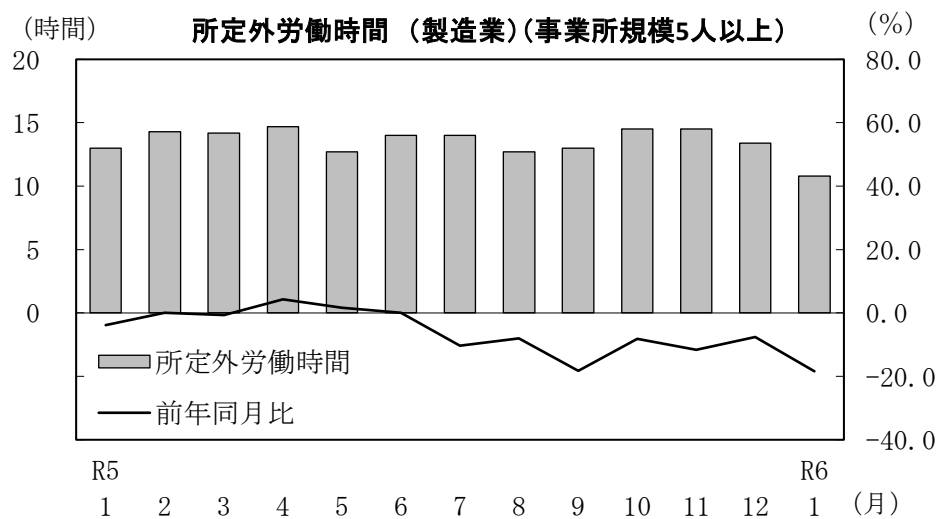
・令和5年10~12月平均の完全失業率（原数値）は1.7%となり、前年同期と比較して0.2ポイント上昇した。

資料出所：石川県統計情報室

(10) 賃金及び労働時間



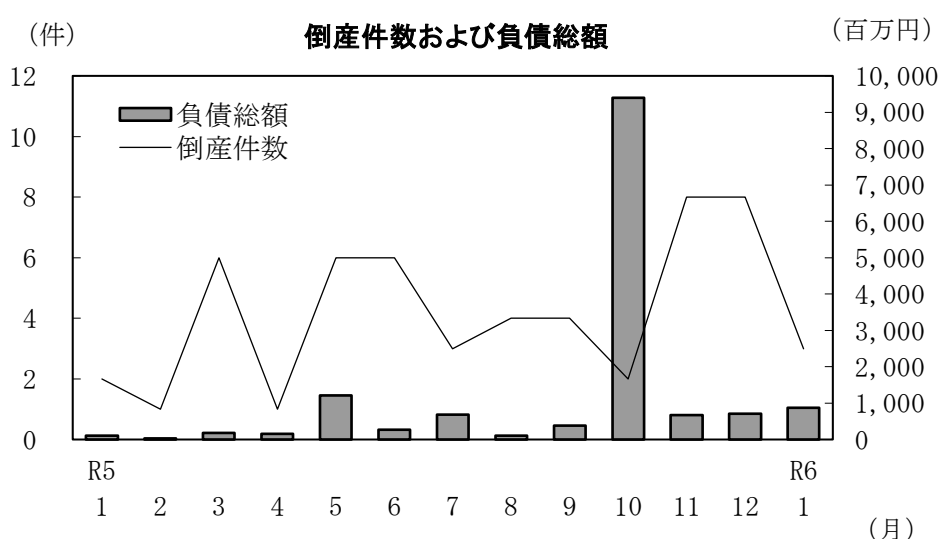
・物価の変動を反映した実質賃金（令和6年1月）は、20か月に前年を上回った（2.7%）。



・製造業の所定外労働時間（令和6年1月）は7か月連続で前年を下回った（△18.4%）。

資料出所：石川県統計情報室

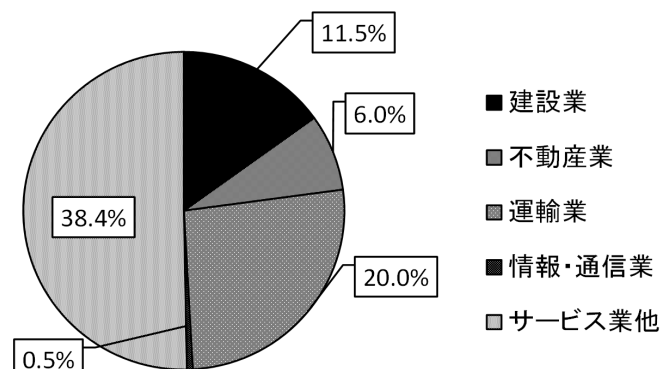
(11) 企業倒産状況



・令和6年1月の企業倒産は、負債総額が前年同期を上回った。

※内訳は負債総額ベースで作成
資料出所：(株)東京商工リサーチ金沢支店

業種別内訳(令和5年11月～令和6年1月平均)



原因別内訳(令和5年11月～令和6年1月平均)

