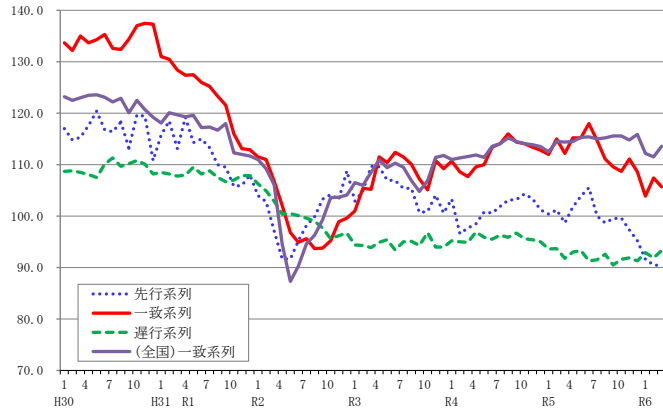


# 主要データ集

令和6年6月号

## 石川県景気動向指数(CI)の動き (R2=100)



## 人口

総人口 (R6.5.1)	1,101,729 人 (対前月差 624 人)	市町別人口 総数(人) 対前月差(人)
地域別		金沢市 456,367 1,109
能登(羽咋郡以北) ……	161,564 人 (同 △847 人)	七尾市 46,169 △188
加賀(かほく市以南) ……	940,165 人 (同 1,471 人)	小松市 104,251 57
		輪島市 20,673 △250
世帯数 ……	474,984 世帯(同 1,800 世帯)	珠洲市 11,079 △119
1世帯当たり人員 ……	2.32 人 (同 △0.01 人)	加賀市 59,914 △20
		羽咋市 19,072 △37
人口増減		かほく市 35,182 12
自然増減 ……	△748 人	白山市 109,334 △5
社会増減 ……	1,372 人	能美市 48,278 155
増加率順位		野々市市 58,027 175
1 能美市 ( 0.32 % …… 155 人 )		川北町 6,022 △7
2 野々市市 ( 0.30 % …… 175 人 )		津幡町 36,806 15
3 金沢市 ( 0.24 % …… 1109 人 )		内灘町 25,984 △20
		志賀町 16,916 △53
減少率順位		宝達志水町 11,214 △30
1 輪島市 ( △1.19 % …… △250 人 )		中能登町 15,580 △49
2 珠洲市 ( △1.06 % …… △119 人 )		穴水町 7,047 △44
3 穴水町 ( △0.62 % …… △44 人 )		能登町 13,814 △77

資料…統計情報室「石川県の人口と世帯」

## 北陸の金融経済月報 要約

(日本銀行金沢支店 6月6日発表)

能登半島地震の影響により、一部に下押しがみられているものの、回復に向けた動きがみられる。  
[前回との変化] →

個人消費…復旧復興関連需要に加え、一部に休業を余儀なくされる地域があるものの政府による旅行支援制度の効果等もあって、回復に向けた動きがみられている。

住宅投資…先行きは復旧需要等が見込まれるものの、足もとは減少している。

設備投資…全体として増加している。

公共投資…復旧復興関連工事等により足もと増加しており、先行きもさらなる増加が見込まれる。

生産…地震の影響により一部で生産水準が低下しており復旧の途上にあるものの、足もと持ち直しつつある。

雇用・所得…地震による調整もみられるが、有効求人倍率や賃上げ動向等からみると、足もと持ち直しつつある。

物価…上昇している。

## 北陸 短観(企業短期経済観測調査)

(日本銀行金沢支店 4月1日発表)

業況判断 (2024年3月調査) 「良い」-「悪い」・%ポイント

	2023/9月	2023/12月	2024/3月	先行き	
石川県	製造業	4	10	▲4	2
	非製造業	12	13	11	9
	全産業	9	11	5	7
全国	10	13	12	9	

※先行きは3か月先までを示す

## 労働 (R6年第1四半期1~3月平均)

区分	石川県	全国
就業者数	612.3千人	6,723万人
完全失業者数	10.7千人	175万人
完全失業率	1.7%	2.5%

資料…統計情報室「石川県労働力調査」、総務省「労働力調査」

## 教育

### 学校・生徒(学生)数 (R5年5月1日現在)

区分	学校数	生徒(学生)数
小学校	202校	55,181人
中学校	90校	29,094人
義務教育学校	3校	271人
高等学校	56校	28,988人
大学・短大・高専	20校	34,816人
専修・各種学校	55校	8,727人

資料…統計情報室・文部科学省「学校基本調査」

## 産業活動

事業所	事業所数 R3年	従業者数 R3年
事業所	56,437 事業所	543,315 人

農業	個人経営体数 R2年	農業従事者数 R2年	農業産出額 R4年	〃(全国) R4年
農業	9,293 経営体	9,756 人	484 億円	90,015 億円

漁業	経営体数 R4年	漁業産出額 R4年	〃(全国) R4年
漁業	1,255 経営体	166 億円	14,347 億円

製造業	事業所数 R3年	従業者数 R3年	製造品出荷額等 R2年	〃(全国) R2年
製造業	2,512 事業所	94,507 人	26,268 億円	3,020,033 億円

卸売業・小売業	事業所数 R3年	従業者数 R3年	年間販売額 R2年	〃(全国) R2年
卸売業・小売業	11,737 事業所	93,614 人	36,978 億円	5,226,458 億円

## 経済成長率等

### 経済成長率 (R2年度)

区分	石川県	全国
名目	△4.6%	△3.5%
実質	△5.2%	△4.1%

### 総生産 (R2年度)

区分	石川県	全国
名目	45,277 億円	5,375,615 億円
実質	44,883 億円	5,273,884 億円

項目	石川県	全国
県民所得 (R2年度)	31,375 億円	31,375 億円
雇用者報酬	24,774 億円	24,774 億円
財産所得	2,238 億円	2,238 億円
企業所得	4,364 億円	4,364 億円
1人当たり県民所得	2,770 千円	2,770 千円
(1人当たり国民所得)	2,975 千円	2,975 千円

資料…統計情報室「令和2年度石川県県民経済計算概要」

## 家計 (1世帯当たり)

項目	金沢市	全国
二人以上の世帯のうち勤労者世帯1か月 (R5年平均)	金沢市	全国
実収入	644.9 千円	608.2 千円
消費支出	334.0 千円	318.8 千円
平均消費性向	62.9%	64.4%

資料…総務省「家計調査」

項目	金沢市	全国
二人以上の世帯 (R5年平均)	金沢市	全国
貯蓄現在高	1,807 万円	1,904 万円
負債現在高	523 万円	655 万円

資料…総務省「家計調査」

## 全国順位 1位

項目	石川県	全国
大学・短大等学校数 (人口10万人当たり)	1.79 校	0.94 校
女性管理職(公立学校教職員)の割合	42.0%	23.7%
日展入選者数 (人口100万人当たり)	67.1 人	19.0 人
日本伝統工芸展入選者数 (人口100万人当たり)	57.3 人	4.4 人
社会教育費 (1人あたり)	28,828 円	10,480 円

資料…統計情報室「石川100の指標」(令和6年(2024)版)

## 自然

項目	石川県	全国
総面積 (R5年)	4,186k ㎡	377,975k ㎡
可住地面積 (R3年)	1,394k ㎡	122,956k ㎡
年間降水量 (R3~R5年平均)	2,416 mm	1,694 mm

資料…統計情報室「石川100の指標」(令和6年(2024)版)

6月の平均気温	22.9℃
6月の日照時間	186.4時間
6月の降水日数 (1.0mm以上)	12日

資料…気象庁HP(過去の気象データ:金沢・2023年)

◎景気関係指標

作成…2024年6月13日

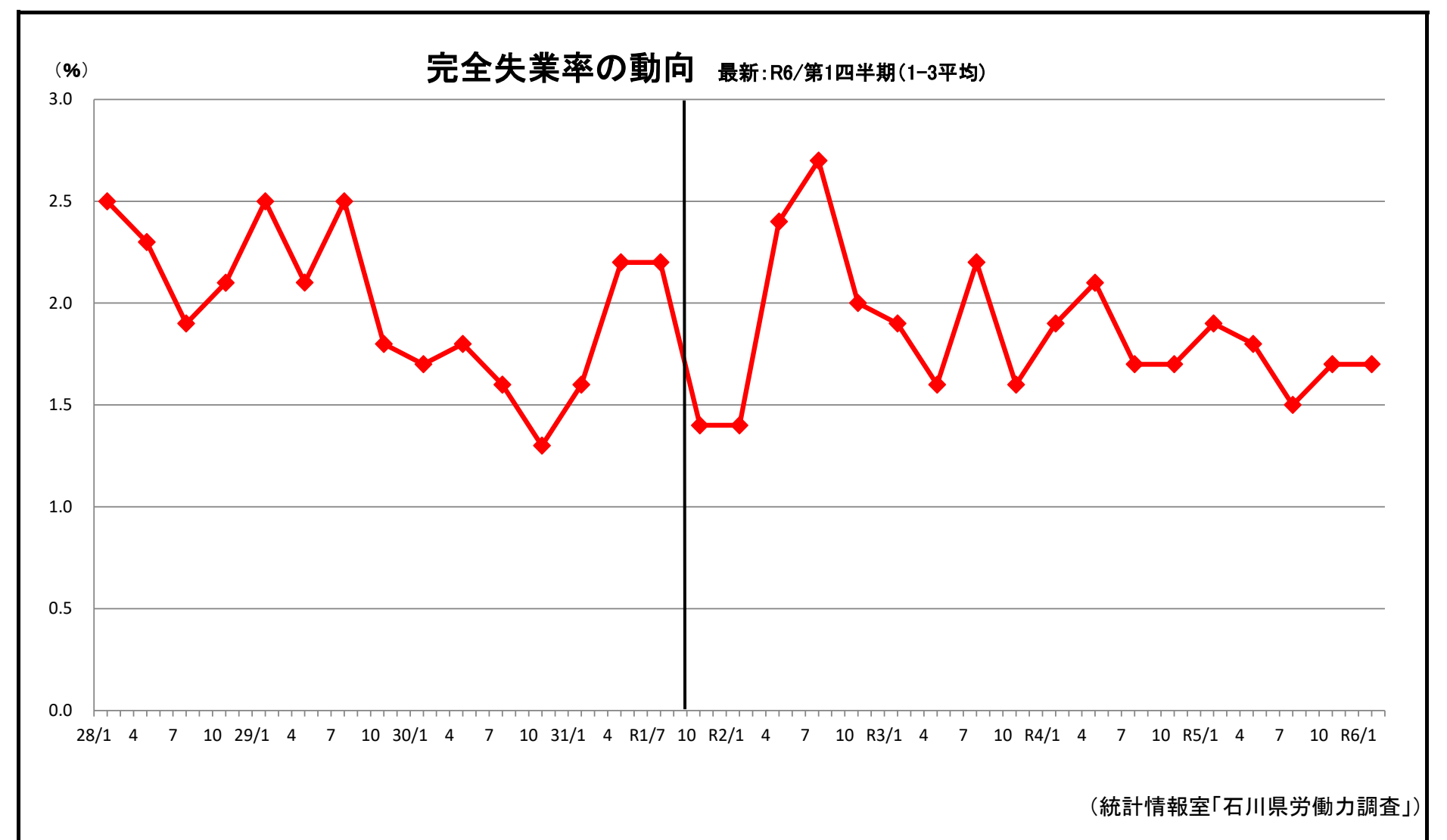
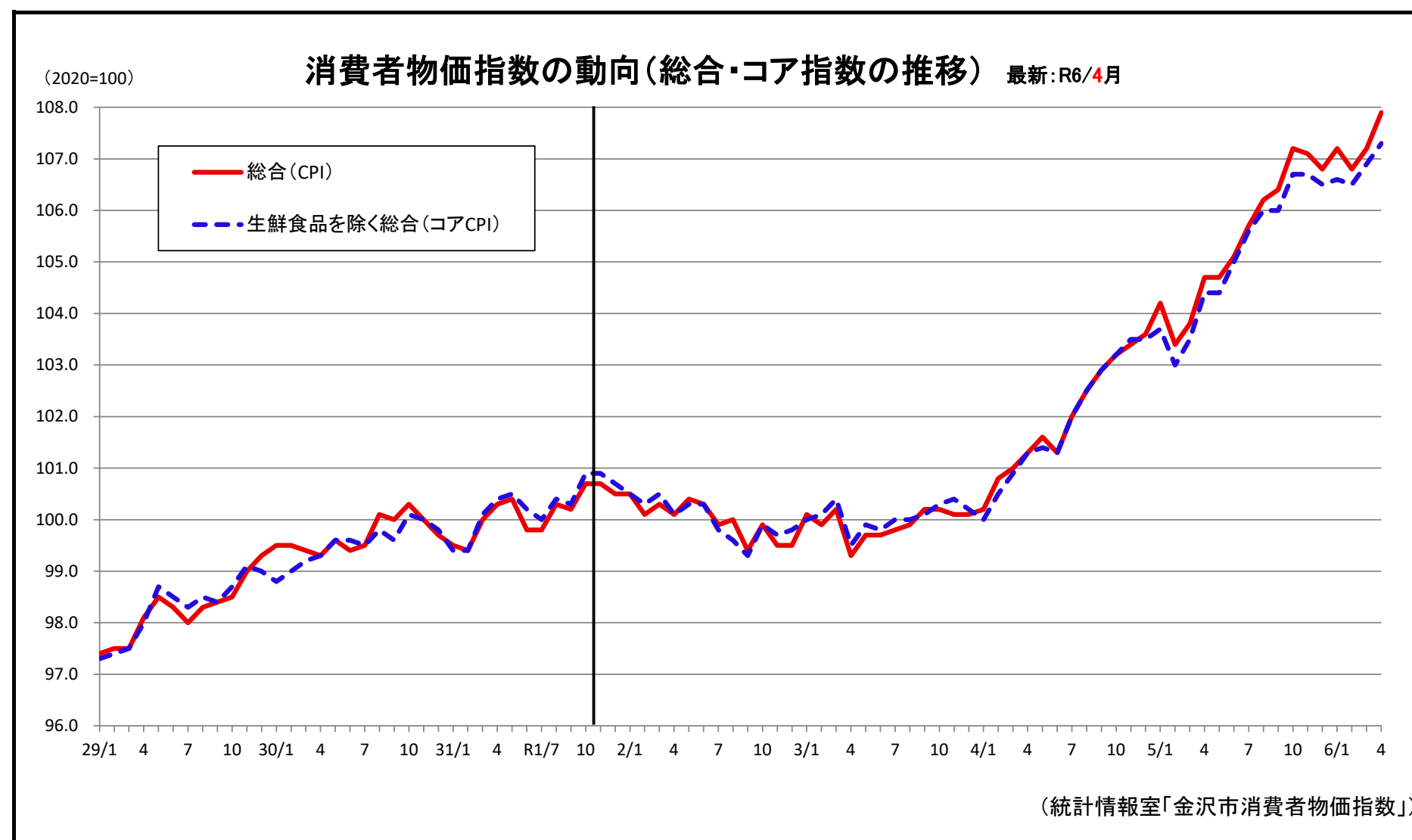
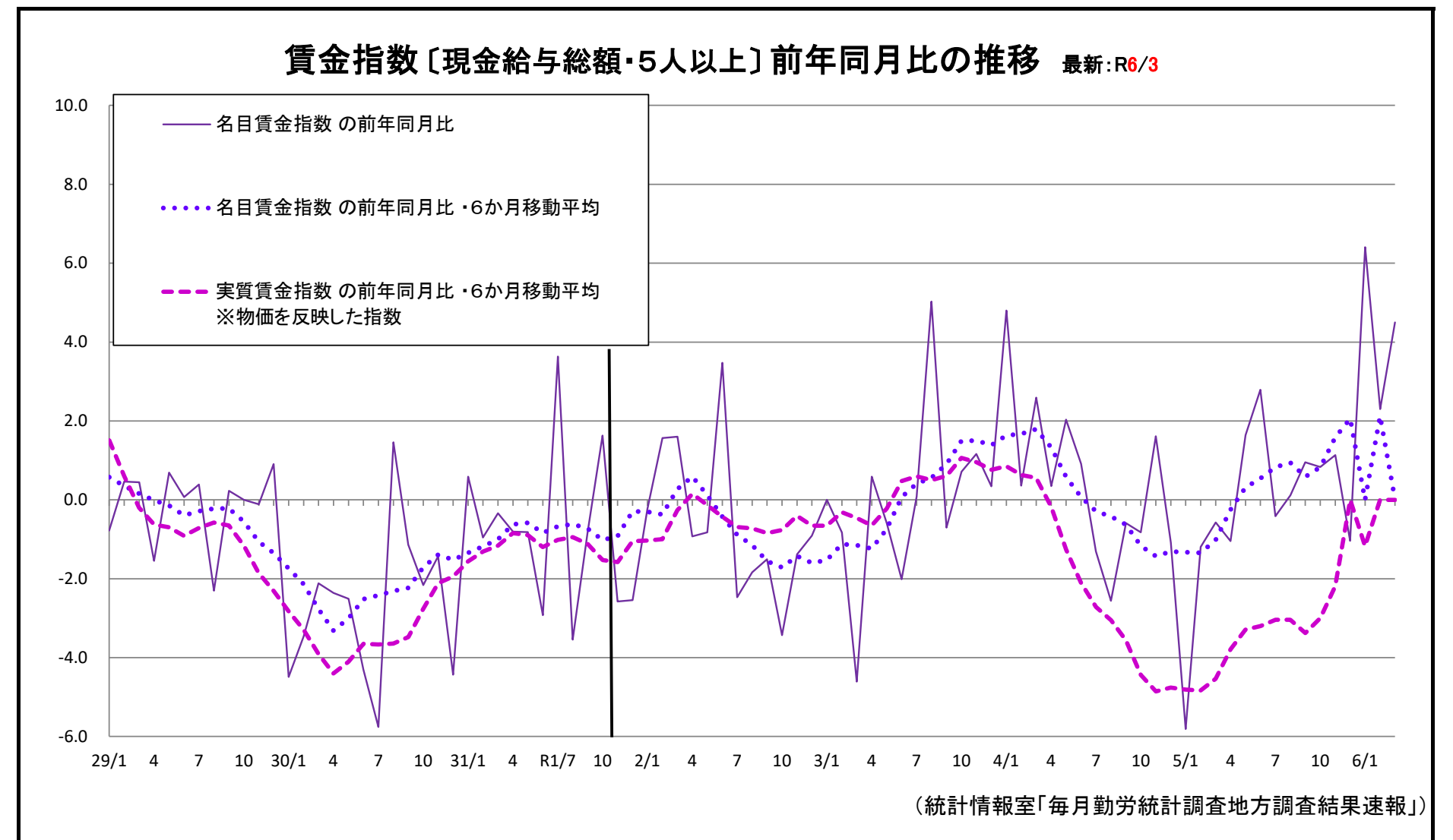
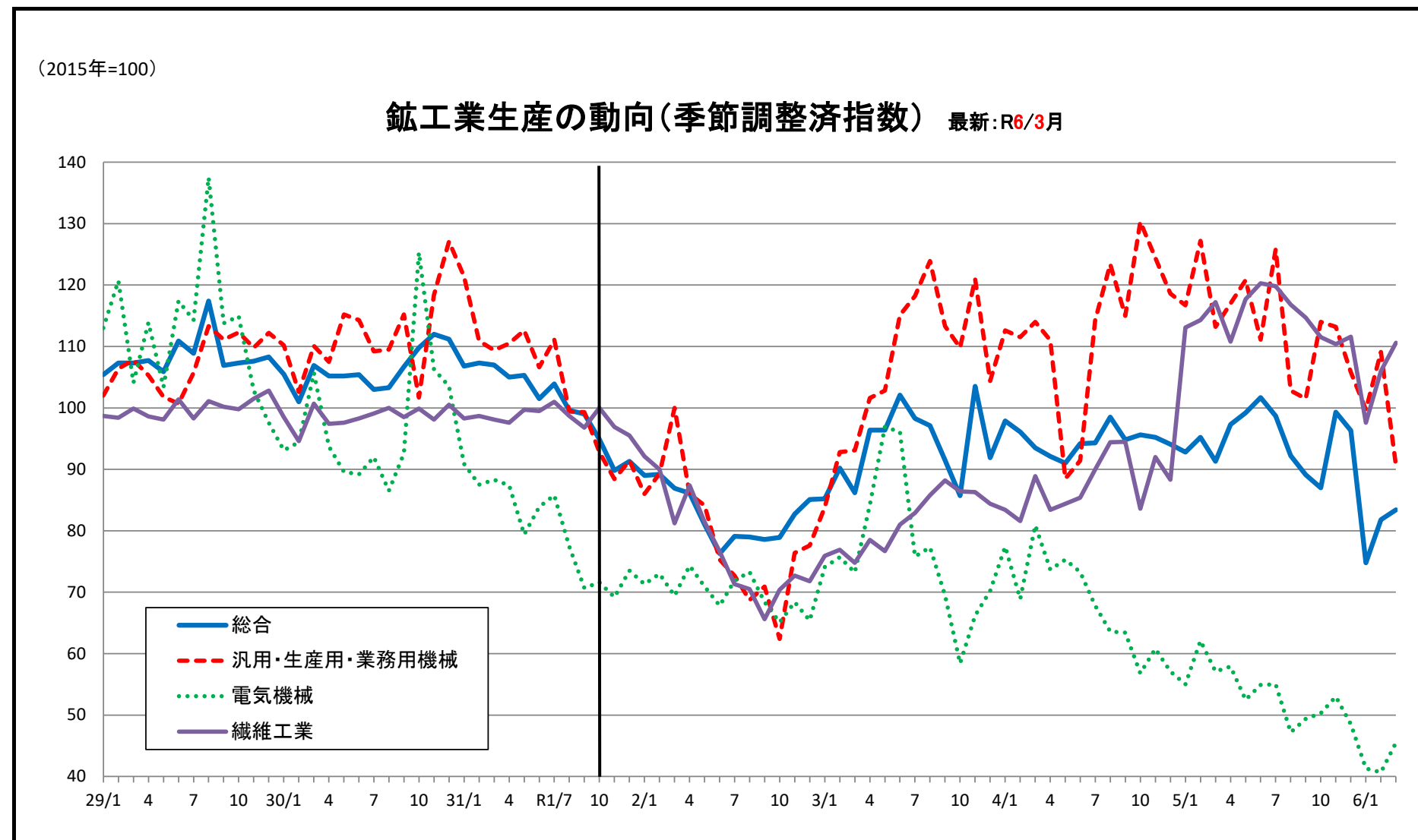
区分	鉱工業生産指数 全国:2020年=100 / 石川県:2015年=100									百貨店・スーパー 売上高	新車販売台数	新設住宅着工戸数	消費者物価指数		消費支出 (勤労者世帯) (1世帯当たり1か月間)		平均消費性向 (勤労者世帯) (1世帯当たり1か月間)		
	総合		機械工業		繊維工業		前年 (同月)比	前年 (同月)比	2020年 =100				前年 (同月)比	前年 (同月)比	前年 (同月)比				
	前年比 前月比	%	前年比 前月比	%	前年比 前月比	%													
全 国	2021年	105.4	5.4	107.5	7.5	100.6	0.6	199,071	0.6	44,483	▲ 3.3	8,565	5.0	99.8	▲ 0.2	309.5	1.2	62.8	1.5
	2022年	105.3	▲ 0.1	109.0	1.4	100.9	0.3	206,603	3.2	42,013	▲ 5.6	8,595	0.4	102.3	2.5	320.6	3.6	64.0	1.2
	2023年	103.9	▲ 1.3	109.8	0.7	96.6	▲ 4.3	216,049	4.2	47,789	13.7	8,196	▲ 4.6	105.6	3.2	318.8	▲ 0.6	64.4	0.4
	1月	98.0	▲ 6.7	101.8	▲ 9.3	86.6	▲ 7.8	18,264	3.3	3,348	▲ 12.4	588	▲ 7.5	106.9	2.2	313.2	▲ 5.4	76.7	▲ 5.1
	2月	97.4	▲ 0.6	99.4	▲ 2.4	90.4	4.4	17,021	7.2	3,448	▲ 19.2	592	▲ 8.2	106.9	2.8	307.8	3.0	66.1	1.7
石 川 県	2021年	93.6	13.0	90.7	20.5	81.5	4.5	168,485	▲ 0.3	48,958	▲ 0.8	7,265	4.6	99.9	▲ 0.1	319.5	1.0	57.1	▲ 1.1
	2022年	94.7	1.2	89.7	▲ 1.1	87.5	7.4	171,531	1.2	48,027	▲ 1.9	6,158	▲ 15.2	102.0	2.1	319.0	▲ 0.2	57.0	▲ 0.1
	2023年	0.0	▲ 100.0	0.0	▲ 100.0	0.0	▲ 100.0	173,254	0.5	54,443	13.4	5,401	▲ 12.3	105.4	3.4	334.0	4.7	62.9	5.9
	1月	74.8	▲ 22.3	72.3	▲ 8.6	97.6	▲ 12.5	15,186	▲ 0.3	2,964	▲ 24.6	247	▲ 23.1	107.2	2.8	265.5	▲ 21.4	60.3	▲ 20.2
	2月	81.8	9.4	76.9	6.4	106.0	8.6	13,625	4.4	3,501	▲ 26.6	277	▲ 29.7	106.8	3.3	274.1	▲ 6.6	57.7	▲ 8.2
全 国	3月	101.7	4.4	107.7	8.4	87.6	▲ 3.1	18,886	6.5	4,514	▲ 21.1	643	▲ 12.8	107.2	2.7	353.8	4.1	84.3	0.8
	4月	101.6	▲ 3.1	106.2	▲ 2.2	92.8	▲ 6.7	17,612	2.7	3,103	▲ 11.2	766	13.9	107.7	2.5	…	…	…	…
	2021年	93.6	13.0	90.7	20.5	81.5	4.5	168,485	▲ 0.3	48,958	▲ 0.8	7,265	4.6	99.9	▲ 0.1	319.5	1.0	57.1	▲ 1.1
	2022年	94.7	1.2	89.7	▲ 1.1	87.5	7.4	171,531	1.2	48,027	▲ 1.9	6,158	▲ 15.2	102.0	2.1	319.0	▲ 0.2	57.0	▲ 0.1
	2023年	0.0	▲ 100.0	0.0	▲ 100.0	0.0	▲ 100.0	173,254	0.5	54,443	13.4	5,401	▲ 12.3	105.4	3.4	334.0	4.7	62.9	5.9
石 川 県	1月	74.8	▲ 22.3	72.3	▲ 8.6	97.6	▲ 12.5	15,186	▲ 0.3	2,964	▲ 24.6	247	▲ 23.1	107.2	2.8	265.5	▲ 21.4	60.3	▲ 20.2
	2月	81.8	9.4	76.9	6.4	106.0	8.6	13,625	4.4	3,501	▲ 26.6	277	▲ 29.7	106.8	3.3	274.1	▲ 6.6	57.7	▲ 8.2
	3月	83.4	2.0	69.3	▲ 9.9	110.6	4.3	14,647	5.2	5,589	▲ 26.6	306	▲ 37.3	107.2	3.3	370.7	1.1	75.1	▲ 13.4
	4月	…	…	…	…	…	…	14,129	2.2	3,242	▲ 16.5	412	▲ 12.5	107.9	3.0	…	…	…	…

区分	※ 有効求人倍率 (季節調整値)		就業者数 (原数値 月平均)		完全失業者数 (原数値 月平均)		完全失業率 (原数値 月平均)		常用雇用指数 (事業所規模5人以上)		所定外労働時間指数 <製造業> (事業所規模5人以上)		名目賃金指数 (現金給与総額) (事業所規模5人以上)		※ 国内銀行勘定 貸出残高		企業倒産件数		景気動向指数(CI) 2020年=100						
	前年 (同月)差	ポ	万人	万人	万人	万人	%	ポ	2020年 =100	前年 (同月)比	2020年 =100	前年 (同月)比	2020年 =100	前年 (同月)比	百億円	%	件	%	先行	一致	遅行				
																						前年 (同月)差	前年 (同月)比	前年 (同月)差	前年 (同月)比
全 国	2021年	1.16	0.06	6,667	▲ 9	193	2	2.8	0.0	100.5	0.5	108.3	8.3	100.3	0.3	54,834	1.7	6,030	▲ 22.4	-	-	-			
	2022年	1.31	0.15	6,723	10	179	▲ 16	2.6	▲ 0.2	101.3	0.8	120.0	10.8	102.3	2.0	57,031	4.0	6,428	6.6	-	-	-			
	2023年	1.29	▲ 0.02	6,747	24	178	▲ 1	2.6	0.0	103.1	1.9	114.2	▲ 4.8	103.5	1.2	59,601	4.5	8,690	35.1	-	-	-			
	1月	1.27	▲ 0.09	6,714	25	163	▲ 1	2.4	0.0	103.2	1.2	101.7	▲ 6.9	90.3	1.5	58,874	4.2	701	22.9	r	109.8	r	112.2	105.2	
	2月	1.26	▲ 0.07	6,728	61	177	3	2.6	0.1	103.1	1.3	114.2	▲ 4.3	88.3	1.4	59,064	4.2	712	23.3	r	112.1	r	111.5	r	107.0
石 川 県	3月	1.28	▲ 0.06	6,726	27	185	▲ 8	2.7	▲ 0.1	102.7	1.4	113.4	▲ 4.3	94.9	1.0	59,601	4.5	906	11.9	112.2	113.6	107.4			
	4月	1.26	▲ 0.06	6,750	9	193	3	2.8	0.1	103.9	1.2	110.9	▲ 6.4	93.3	2.1	59,629	4.4	783	28.3	…	…	…			
	2021年	1.40	0.18	611.2	2.8	11.3	▲ 1.7	1.8	▲ 0.3	97.8	▲ 2.2	123.0	23.0	99.9	▲ 0.1	32,937	2.4	58	▲ 14.7	-	-	-			
	2022年	1.63	0.23	614.8	3.6	11.5	0.2	1.8	0.0	100.0	2.2	138.8	12.8	100.2	0.3	33,113	0.5	49	▲ 15.5	-	-	-			
	2023年	1.57	▲ 0.06	614.6	▲ 0.2	10.8	▲ 0.7	1.7	▲ 0.1	98.6	▲ 1.4	129.7	▲ 6.6	100.1	▲ 0.1	33,049	▲ 0.2	51	4.0	-	-	-			
石 川 県	1月	1.60	▲ 0.09	(1-3月)	(1-3月)	(1-3月)	(1-3月)	(1-3月)	(1-3月)	99.7	▲ 2.2	100.0	▲ 18.4	89.7	6.0	32,946	▲ 0.1	3	50.0	r	91.6	r	103.9	r	92.9
	2月	1.50	▲ 0.15	(1-3月)	(1-3月)	(1-3月)	(1-3月)	(1-3月)	(1-3月)	99.7	▲ 1.7	110.4	▲ 18.2	85.6	2.3	32,917	▲ 0.3	6	500.0	r	90.5	r	107.4	r	91.9
	3月	1.44	▲ 0.19	612.3	6.6	10.7	▲ 1.0	1.7	▲ 0.2	99.5	▲ 0.4	117.9	▲ 12.6	91.3	4.5	33,049	▲ 0.2	9	50.0	90.4	105.7	93.3			
	4月	1.46	▲ 0.18	…	…	…	…	…	…	…	…	…	…	…	32,685	▲ 1.2	6	500.0	…	…	…	…			

注1) pは速報値、rは訂正值、※は年度値(国内銀行勘定は年度末の数値)、…は不詳。  
 注2) 前年(同月)比・差は、「百貨店・スーパー売上高」を除き、原指数による。  
 注3) 鉱工業生産指数については、年の値は原指数、月の値は季節調整済指数である。  
 注4) 「百貨店・スーパー売上高」の金額は全店、前年(同月)比は既存店によるものを掲載。  
 既存店とは、調査月において、当年と前年同月でともに存在した事業所の数値である。  
 注5) 平均消費性向とは、可処分所得に対する消費支出の割合である。2006年2月から対象世帯に農林漁家世帯が含まれている。  
 注6) 就業者数(全国)及び完全失業者数(全国)は、2022年1月結果から算出の基礎となる人口を最新の2020年国勢調査を基準とする推計人口に切替えた。  
 注7) 国の景気動向指数(CI)の採用系列については、第16循環の景気の山の暫定設定にあわせ、第12次改定として、一致系列に輸出数量指数が追加された。  
 そのため、国の景気動向指数は2020年6月分速報から、第12次改定後の数値となり、景気動向指数は全系列、全期間が遡及改定となっている。

☆ご意見・お問い合わせは以下までお願いします。  
 行政経営課 統計情報室  
 生活社会グループ(内線3751)  
 TEL: 076-225-1343  
 FAX: 076-225-1345  
 メール: toukei@pref.ishikawa.lg.jp

[ 付録 ] 主な景気関係指標の動き



○資料出所

	鉱工業生産指数	百貨店・スーパー 売上高	新車販売台数	新設住宅着工戸数	消費者物価指数	消費支出	平均消費性向
全 国	経済産業省「鉱工業生産・出荷・在庫指数」	経済産業省 「商業動態統計調査」	石川県自動車 販売店協会	国土交通省 「住宅着工統計」	総務省 「消費者物価指数」	総務省「家計調査」	
石川県	統計情報室「石川県鉱工業指数」				統計情報室 「金沢市消費者物価指数」		

	有効求人倍率	就業者数	完全失業者数	完全失業率	雇用指数	所定外労働時間 指数	賃金指数	国内銀行勘定	企業倒産件数	景気動向指数(CI)
全 国	石川労働局	総務省「労働力調査」			厚生労働省「毎月勤労統計調査」			日本銀行	(株)東京商工リサーチ 「全国企業倒産状況」	内閣府「景気動向指数」
石川県		統計情報室「石川県労働力調査」			統計情報室「毎月勤労統計調査」					統計情報室