

季報

いしかわの統計

■No.172. ■2024.7

石川県統計情報室

目 次

I グラフでみる石川県の経済指標

- 1 主要経済指標 1
- 2 景気動向指数
〔平成31年1月～令和6年3月〕..... 4

II 主要指標

- 1 石 川 県 6
- 2 全 国 7
- 3 石 川 県 (つづき) 8
- 4 全 国 (つづき) 9

III 統計資料

< 人 口 >

- 1 市町別人口と世帯
(令和6年6月1日現在) 10
- 2 石川県の人口動態 11

< 労 働 >

- 3 一般職業紹介状況
(新規学卒者を除き、パートを含む)・・ 12
- 4 雇用保険給付状況 13
- 5 賃金指数 (名目・実質)..... 14
- 6 雇用指数 15
- 7 1人平均月間現金給与額 16

< 生 産 >

- 8 業種別生産・出荷・在庫指数 17

< 農業・水産業 >

- 9 農業・水産業の状況 18

< 気 象 >

- 10 気象 19

< 電 力 >

- 11 電力需給状況 20

< 物 価 >

- 12 金沢市消費者物価指数 21
- 13 主要品目の小売価格 (金沢市)..... 22

< 家 計 >

- 14 1世帯1か月の平均収入と支出
(金沢市・二人以上の勤労者世帯)..... 23

< 建 設 >

- 15 建築着工住宅 24
- 16 構造別着工建築物 25
- 17 公共工事請負高 26

< 商業・金融 >

- 18 百貨店・スーパー売上高 27
- 19 金融機関業態別預金・貸出残高 28
- 20 信用保証協会保証状況 29
- 21 企業倒産状況 30

< 運 輸 >

- 22 有料道路利用状況 31
- 23 自動車保有台数 32
- 24 港別輸移出入状況 33
- 25 地域別観光客数 34
- 26 旅券発行件数 35

< 社 会 >

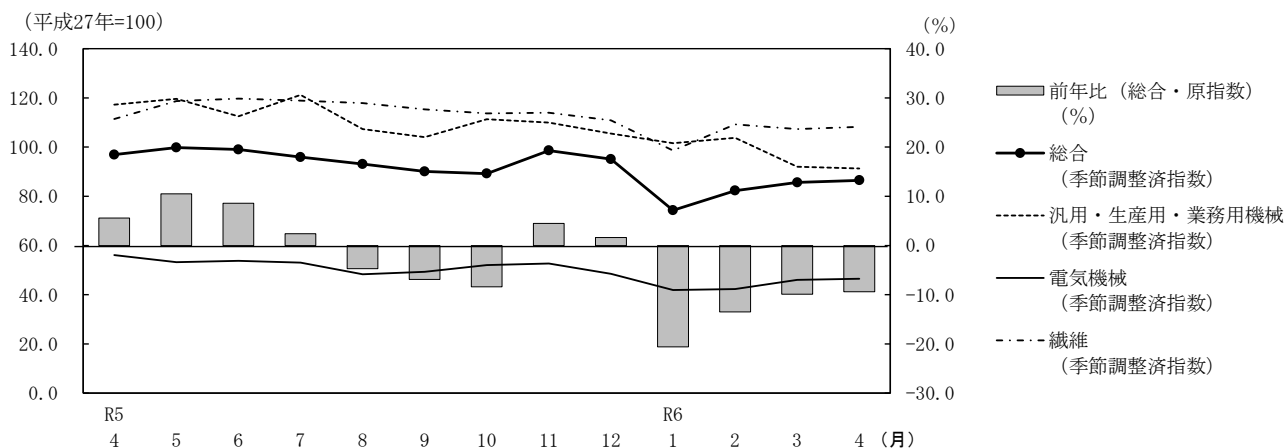
- 27 交通事故の状況 36
- 28 刑法犯認知・検挙件数 37
- 29 火災発生状況 38

◎ 統計表中の符号の用法は次のとおりです。
「-」該当なし 「r」訂正・改訂数値 「0」単位未満 「p」速報数値
「…」不詳 「△」減少を示す 「x」秘匿扱いのもの

I グラフでみる石川県の経済指標

1 主要経済指標

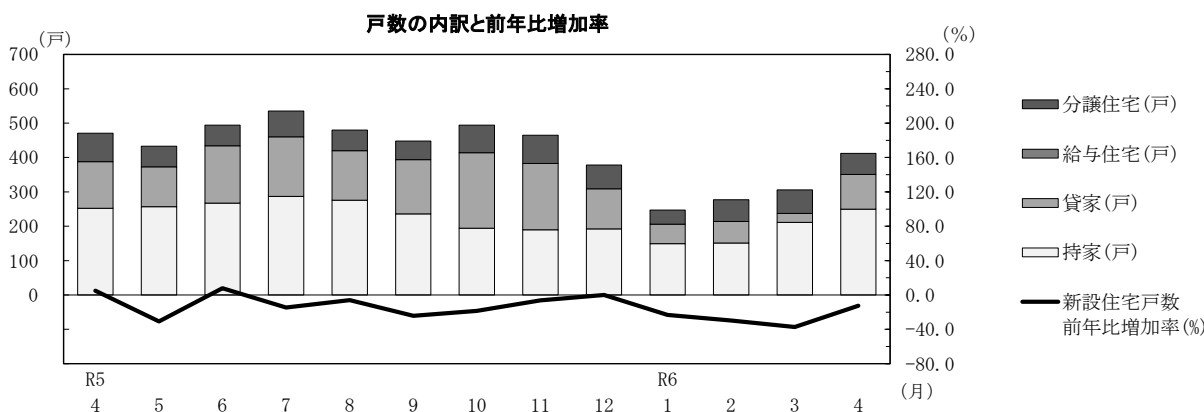
(1) 鉱工業生産指数



・令和6年4月の鉱工業生産指数（総合）は、前月比（季節調整済指数）は3か月連続で上回り（1.1%）、前年比（原指数）では4か月連続で下回った（△9.4%）。

資料出所：石川県統計情報室

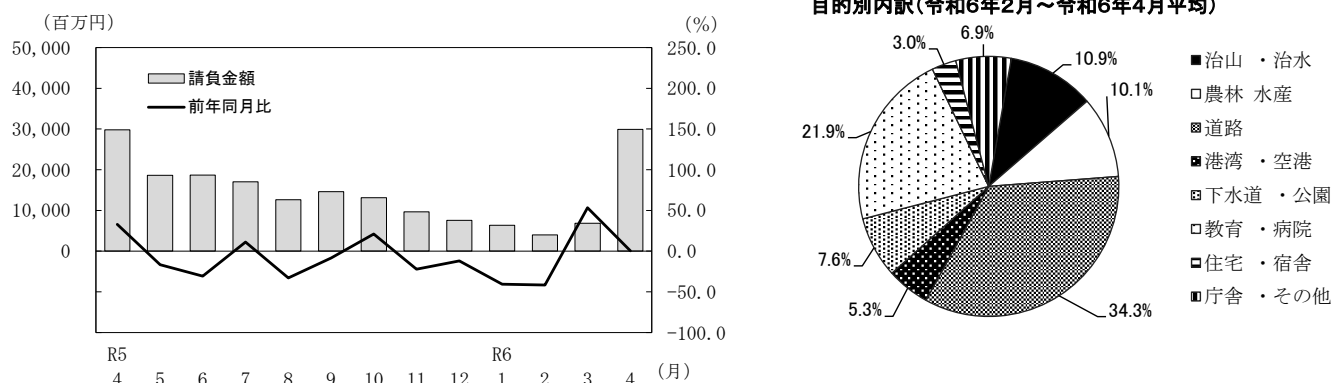
(2) 新設住宅着工戸数



・令和6年4月の新設住宅着工戸数は4か月連続で前年を下回った（△12.5%）。

資料出所：国土交通省

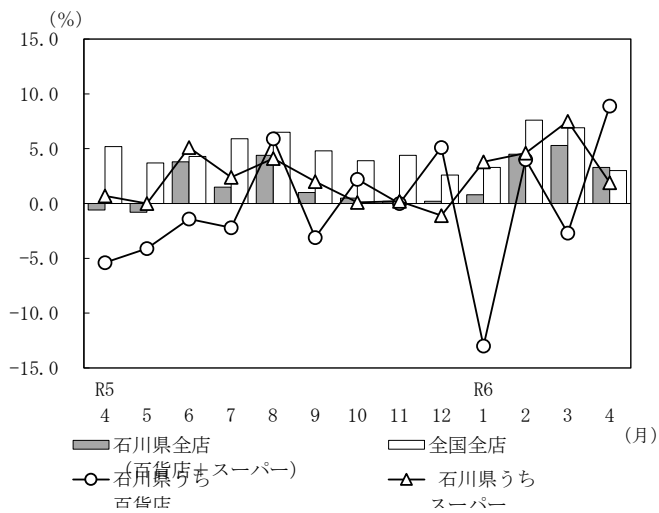
(3) 公共工事請負額



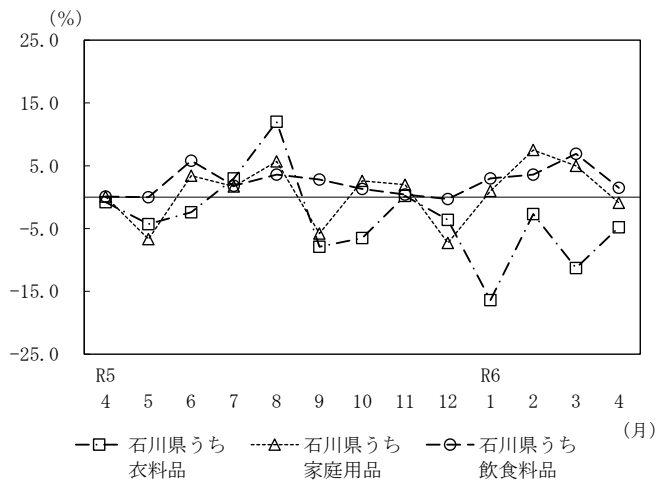
・前払金保証対象となった工事で見ると、令和6年4月の公共工事請負金額は2か月連続で前年を上回った（0.3%）。

資料出所：東日本建設業保証(株)

(4)百貨店・スーパー売上高 (前年比増加率)

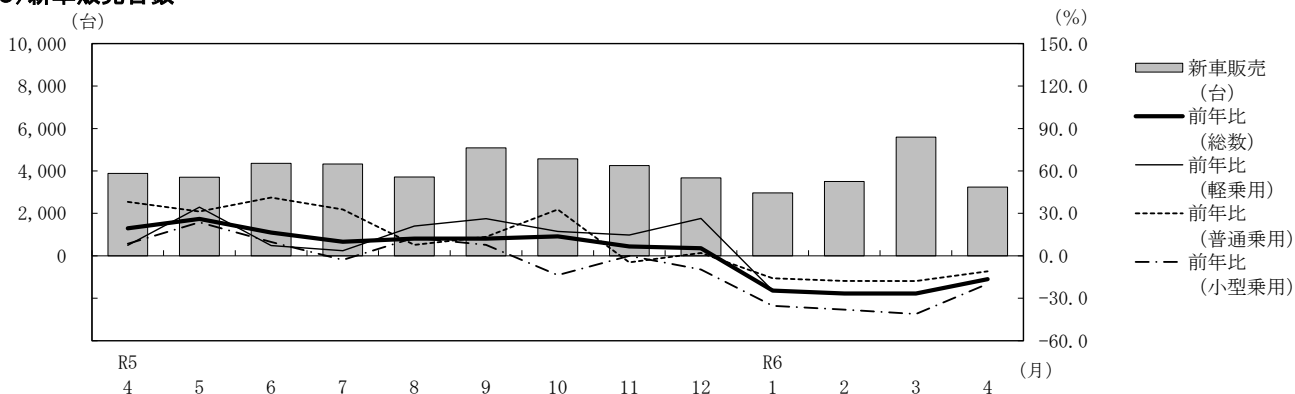


・令和6年4月の百貨店・スーパー売上高は11か月連続で前年を上回った(3.3%)。



資料出所：経済産業省

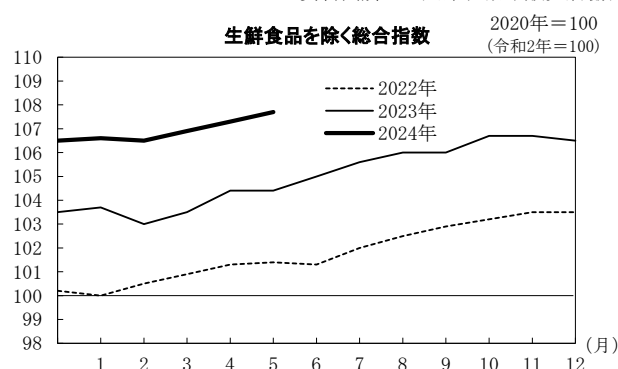
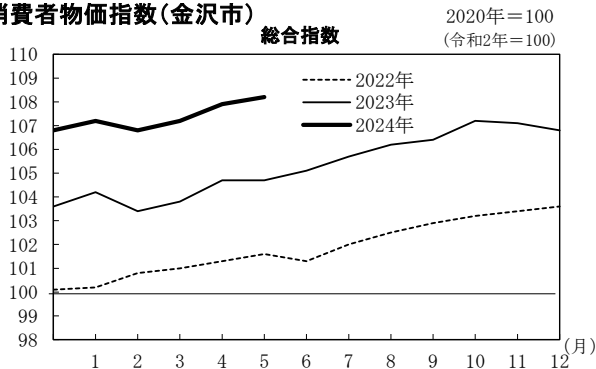
(5)新車販売台数



・令和6年4月の新車販売台数は4か月連続で前年を下回った(△16.5%)。

資料出所：石川県自動車販売店協会

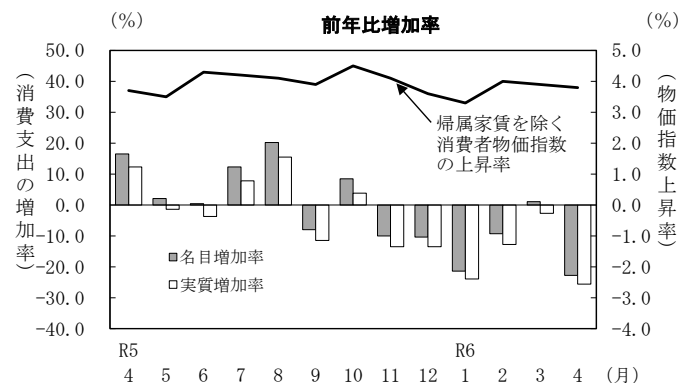
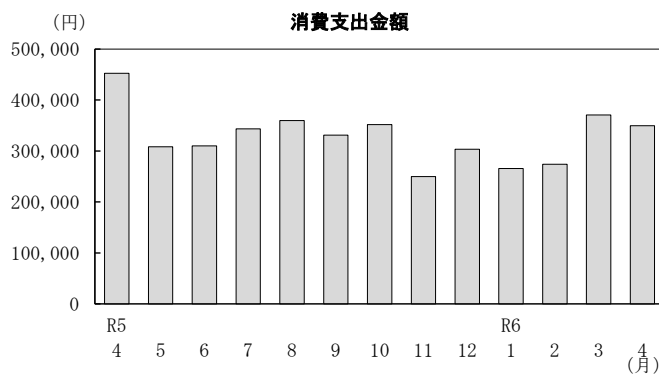
(6)消費者物価指数(金沢市)



・令和6年5月の総合指数は32か月連続で前年を上回った。生鮮食品を除く総合指数は27か月連続で前年を上回った。

資料出所：石川県統計情報室

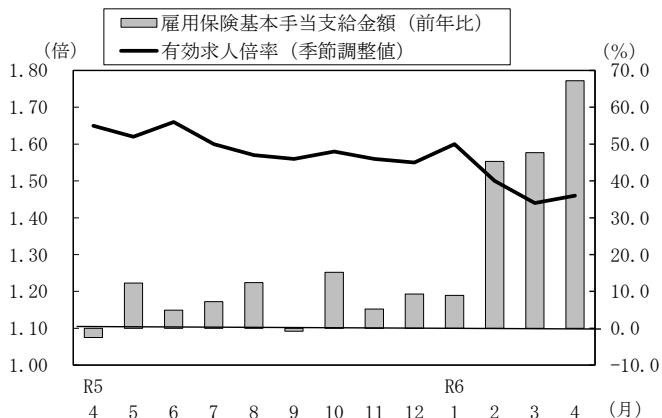
(7)家計消費支出 (金沢市・二人以上の勤労者世帯)



・令和6年4月の金沢市勤労者世帯の消費支出は2か月ぶりに前年を下回った(名目△22.8%)。

資料出所：総務省統計局

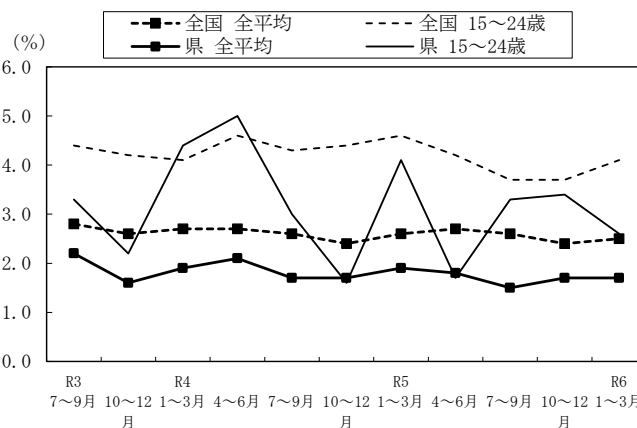
(8) 有効求人倍率及び雇用保険給付



・令和6年4月の有効求人倍率(季節調整値)は1.46倍となり、2か月ぶりに上昇した。

資料出所：石川労働局

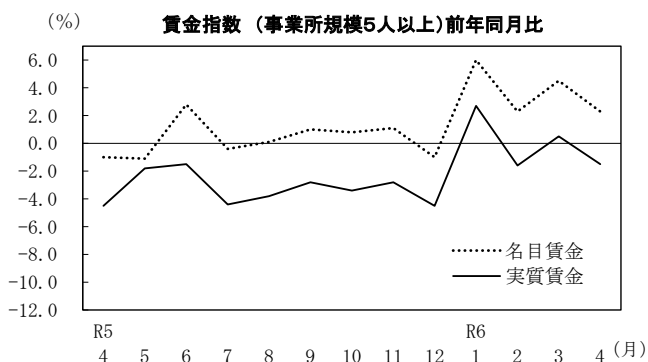
(9) 完全失業率



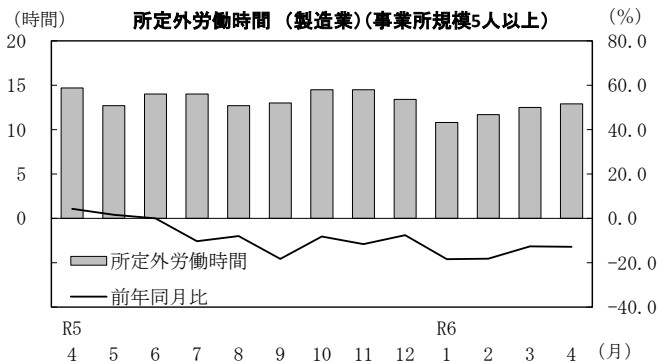
・令和6年1～3月平均の完全失業率(原数値)は1.7%となり、前年同期と比較して0.2ポイント下降した。

資料出所：石川県統計情報室

(10) 賃金及び労働時間



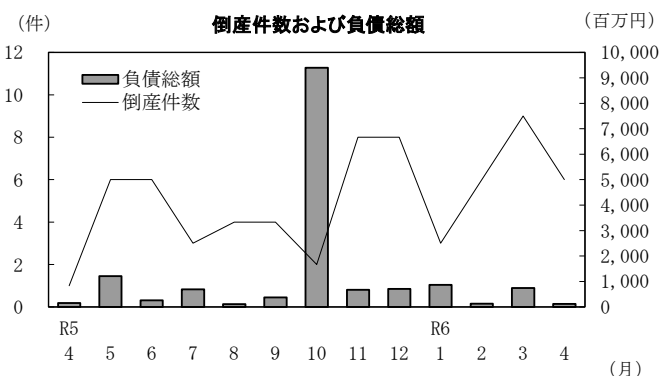
・物価の変動を反映した実質賃金(令和6年4月)は、2か月ぶりに前年を下回った(△1.5%)。



・製造業の所定外労働時間(令和6年4月)は10か月連続で前年を下回った(△12.8%)。

資料出所：石川県統計情報室

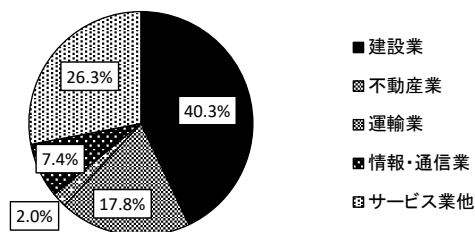
(11) 企業倒産状況



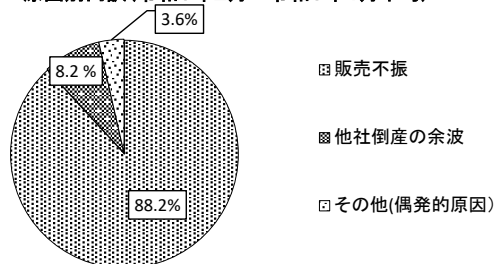
・令和6年4月の企業倒産は、負債総額が前年同期を下回った。

※内訳は負債総額ベースで作成
資料出所：(株)東京商工リサーチ金沢支店

業種別内訳(令和6年2月～令和6年4月平均)



原因別内訳(令和6年2月～令和6年4月平均)



2 景気動向指数[平成 31 年 1 月～令和 6 年 3 月]

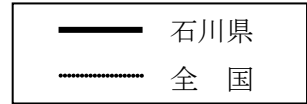
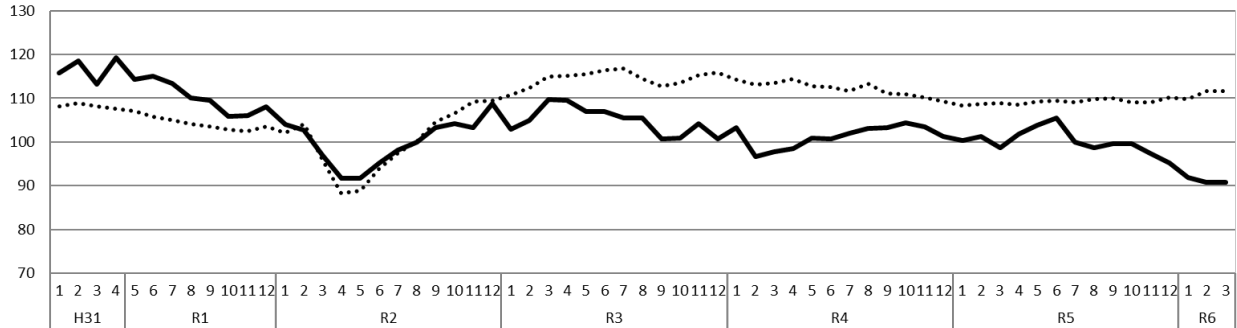


図1 CI 先行指数

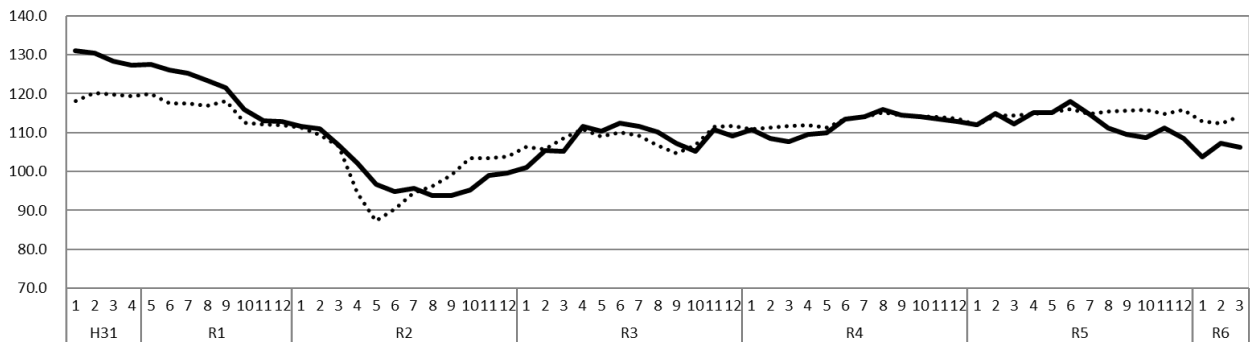
(R2=100)



- ・令和 6 年 3 月の CI 先行指数は、90.8 となった。
前月とのポイント差は 0.0 となった。

図2 CI 一致指数

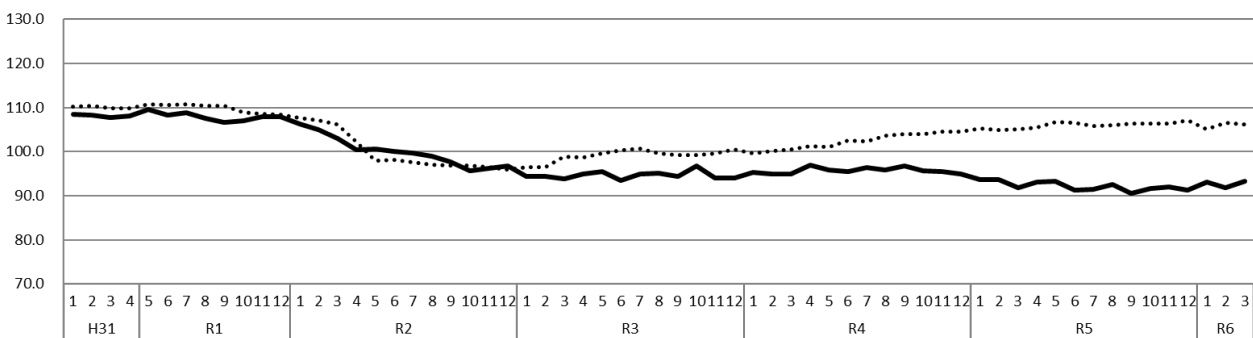
(R2=100)



- ・令和 6 年 3 月の CI 一致指数は、106.2 となった。
前月と比較して 1.1 ポイント下降し、2 か月ぶりの下降となった。

図3 CI 遅行指数

(R2=100)



- ・令和 6 年 3 月の CI 遅行指数は、93.2 となった。
前月と比較して 1.4 ポイント上昇し、2 か月ぶりの上昇となった。

石川県CI採用系列の寄与度

		令和5年			令和6年			
		10月	11月	12月	1月	2月	3月	
先 行 指 数		99.6	97.3	95.2	91.9	90.8	90.8	
	前月差(ポイント)	0.1	-2.3	-2.1	-3.3	-1.1	0.0	
L1	新設住宅着工戸数	前月比伸び率(%) 寄与度	5.90 0.39	-7.13 -0.45	5.52 0.36	-14.55 -0.89	-9.04 -0.47	-9.06 -0.48
L2	所定外労働時間 (30人以上、製造業)	前月比伸び率(%) 寄与度	3.47 0.98	-6.04 -1.60	-4.29 -1.09	-0.75 -0.09	0.00 0.08	3.76 0.99
L3	東証株価指数	前月差 寄与度	-3.96 -0.71	-0.08 -0.07	1.62 0.20	8.13 1.18	1.75 0.19	5.91 0.82
L4	新車新規登録数	前月比伸び率(%) 寄与度	2.79 0.50	-0.52 -0.16	-8.33 -1.80	-19.34 -2.76	-3.65 -0.68	-7.16 -1.37
L5	新規求人数(一般)	前月比伸び率(%) 寄与度	-2.26 -0.40	-1.36 -0.21	4.08 0.72	-7.60 -1.34	1.28 0.25	0.12 0.02
L6	銀行貸出残高	前月差 寄与度	-0.25 -0.30	0.14 0.41	-0.15 -0.16	0.59 0.93	-0.21 -0.16	0.12 0.24
	一致指数トレンド成分	寄与度	-0.31	-0.28	-0.32	-0.34	-0.27	-0.25
一 致 指 数		109.0	110.9	108.4	103.9	107.3	106.2	
	前月差(ポイント)	-0.6	1.9	-2.5	-4.5	3.4	-1.1	
C1	有効求人倍率	前月差 寄与度	0.00 0.07	-0.01 -0.11	-0.01 -0.10	0.05 0.99	-0.10 -1.05	-0.06 -1.06
C2	業況判断DI(北陸、全産業)	前月差 寄与度	1.67 0.36	0.00 -0.01	3.33 0.72	-2.33 -0.50	0.00 -0.01	-4.67 -1.00
C3	鉱工業生産指数(総合)	前月比伸び率(%) 寄与度	-1.00 -0.14	10.54 1.17	-3.55 -0.50	-21.87 -1.12	10.77 1.12	4.01 0.53
C4	鉱工業生産指数(機械)	前月比伸び率(%) 寄与度	2.94 0.20	2.73 0.19	-5.07 -0.46	-6.36 -0.55	4.89 0.35	-6.35 -0.55
C5	鉱工業出荷指数(総合)	前月比伸び率(%) 寄与度	2.38 0.27	5.47 0.63	-5.62 -0.71	-14.37 -1.14	3.27 0.36	2.25 0.25
C6	百貨店・スーパー販売額(実質値)	前月差 寄与度	-0.96 -0.13	-0.04 0.00	0.51 0.06	0.78 0.10	3.14 0.37	0.79 0.10
C7	温泉旅館宿泊客数	前月比伸び率(%) 寄与度	-12.58 -1.16	-12.55 -1.17	-8.62 -0.91	-12.63 -1.15	46.19 1.10	6.88 0.63
C8	単位労働コスト (30人以上、製造業)(逆)	前月比伸び率(%) 寄与度	1.09 -0.14	-9.03 1.16	4.37 -0.55	47.62 -1.13	-10.62 1.12	0.07 -0.01
遅 行 指 数		91.6	91.9	91.3	92.8	91.8	93.2	
	前月差(ポイント)	1.1	0.3	-0.6	1.5	-1.0	1.4	
LG1	消費者物価指数 (金沢市総合)	前月差 寄与度	0.50 0.46	-0.30 -0.35	-0.50 -0.55	-0.30 -0.35	0.50 0.45	0.00 -0.05
LG2	雇用指数 (30人以上、調査産業計)	前月差 寄与度	2.13 1.26	-0.41 -0.34	0.00 0.06	9.01 1.28	0.36 0.42	1.94 1.26
LG3	賃金指数 (30人以上、調査産業計)(実質)	前月差 寄与度	-0.61 -0.29	1.31 0.69	1.52 0.78	3.32 1.18	-0.04 -0.06	1.90 0.94
LG4	法人事業税 (含地方法人特別税)	前月比伸び率(%) 寄与度	31.58 1.09	9.84 0.38	-9.84 -0.40	3.88 0.17	-10.75 -0.43	37.20 1.21
LG5	雇用保険受給者数(逆)	前月比伸び率(%) 寄与度	4.37 -0.76	-1.73 0.39	0.40 -0.02	1.86 -0.30	18.14 -1.14	15.91 -1.13
LG6	営業倉庫在庫高	前月比伸び率(%) 寄与度	-1.60 -0.34	-0.94 -0.20	-0.67 -0.15	-0.77 -0.16	0.07 0.01	-2.81 -0.56
	一致指数トレンド成分	寄与度	-0.29	-0.26	-0.30	-0.34	-0.27	-0.26

※(逆)は景気と逆サイクルの系列

<参考> 全国景気動向指数R2=100 (令和6年7月5日公表 内閣府経済社会総合研究所)

CI先行指数	前月差(ポイント)	109.1	109.0	110.2	109.7	111.7	111.7
		-0.8	-0.1	1.2	-0.5	2.0	0.0
CI一致指数	前月差(ポイント)	115.6	114.8	115.9	112.9	112.3	114.2
		0.0	-0.8	1.1	-3.0	-0.6	1.9
CI遅行指数	前月差(ポイント)	106.5	106.4	107.0	105.1	106.5	106.1
		0.4	-0.1	0.6	-1.9	1.4	-0.4

※ 内閣府が採用している系列の内容は、石川県のものとは若干異なる。

Ⅱ 主要指標

1 石 川 県

年 月	人 口 (推計)		賃 金 (事業所規模5人以上)				所定外労働時間 (製造業) (事業所規模5人以上)		雇 用 指 数 (事業所規模5人以上)		有効求人倍率 (新規学卒 除きパー ト含む) 月別は季節調整済	鉱工業生産指数(鉱工業総合)				家計(金沢市・二人以上の勤労者世帯1世帯)						
	人口総数 (注)1	総世帯数 (注)1	月間現金 給与総額	うちきまって 支給する 給 与	名目賃金指数		実質賃金指数		前年 (同月)比	前年 (同月)比		前年 (同月)比	前年 (同月)比	季節調整済指数		原指数		実 収 入	消費支出	平均消費 性 向	エンゲル 係 数	
					前年 (同月)比	前年 (同月)比	前年 (同月)比	前年 (同月)比						前月比	前年 (同月)比							
令和元年	人	世帯	円	円	%	%	時間	%	%	%	倍	%	%	%	円	円	%	%				
1	1,139,075	468,458	297,927	248,453	100.5	△ 0.8	100.3	1.0	15.5	△ 4.8	101.0	2.4	1.95	—	—	100.5	△ 5.6	667,194	369,468	69.0	23.2	
2	1,132,526	471,279	296,321	246,857	100.0	△ 0.6	100.0	△ 0.5	10.6	△ 31.5	100.0	△ 1.1	1.31	—	—	82.8	△ 17.6	661,657	316,250	58.2	25.4	
3	1,125,146	471,543	295,712	245,395	99.9	△ 0.1	100.0	0.0	13.1	23.0	97.8	△ 2.1	1.34	—	—	93.6	13.0	693,159	319,454	57.1	26.7	
4	1,117,827	473,543	296,791	246,755	100.2	0.3	98.0	△ 2.0	14.7	12.8	100.0	2.2	1.59	—	—	94.7	1.2	682,776	318,950	57.0	27.3	
5	1,109,574	475,101	295,949	246,036	100.1	△ 0.1	94.3	△ 3.7	13.7	△ 6.6	98.6	△ 1.4	1.61	—	—	95.0	0.3	644,894	334,025	62.9	26.6	
令和5年4月	1,111,483	472,989	252,542	248,065	85.3	△ 1.0	81.1	△ 4.5	14.7	4.3	99.2	△ 1.0	1.65	96.9	3.4	96.2	5.6	863,756	452,710	69.1	19.1	
5	1,111,885	474,446	256,712	244,632	86.7	1.6	82.4	△ 1.8	12.7	1.6	99.3	△ 0.6	1.63	99.8	3.0	87.4	10.5	469,637	308,388	86.3	28.4	
6	1,111,466	474,700	403,335	247,422	136.2	2.8	128.7	△ 1.5	14.0	0.0	98.3	△ 1.8	1.63	99.0	△ 0.8	105.1	8.6	872,575	309,931	42.6	28.2	
7	1,111,176	474,876	356,293	249,571	120.4	△ 0.4	113.2	△ 4.4	14.0	△ 10.3	97.9	△ 2.6	1.59	95.9	△ 3.1	97.3	2.4	644,713	343,597	63.7	26.5	
8	1,110,885	475,079	259,233	246,105	87.6	0.1	81.9	△ 3.8	12.7	△ 8.0	98.4	△ 1.9	1.58	93.1	△ 2.9	82.9	△ 4.7	530,968	359,784	81.7	27.4	
9	1,110,071	474,991	251,024	246,252	84.8	1.0	79.1	△ 2.8	13.0	△ 18.3	97.6	△ 2.8	1.57	90.1	△ 3.2	88.3	△ 6.9	455,262	330,985	86.1	26.7	
10	1,109,574	475,101	251,512	248,370	85.0	0.8	78.6	△ 3.4	14.5	△ 8.2	98.0	△ 1.6	1.57	89.2	△ 1.0	92.9	△ 8.4	598,411	351,844	68.5	24.4	
11	1,109,261	475,368	264,130	247,971	89.2	1.1	82.6	△ 2.8	14.5	△ 11.6	98.1	△ 1.8	1.56	98.6	10.5	107.4	4.5	483,874	249,973	62.0	32.8	
12	1,108,792	475,402	508,366	249,158	171.7	△ 1.0	159.3	△ 4.5	13.4	△ 17.8	98.5	△ 1.5	1.55	95.1	△ 3.5	98.2	1.6	1,263,877	303,273	28.1	31.2	
令和6年1月	1,107,848	475,088	265,598	249,088	89.7	6.0	82.9	2.7	10.6	△ 18.4	99.7	△ 2.2	1.60	74.3	△ 21.9	69.4	△ 20.6	522,506	265,453	60.3	31.9	
2	1,106,278	474,416	253,351	251,349	85.6	2.3	79.3	△ 1.6	11.7	△ 18.2	99.7	△ 1.7	1.50	82.3	10.8	81.7	△ 13.5	558,837	274,114	57.7	27.6	
3	1,104,587	473,761	270,363	252,493	91.3	4.5	84.2	0.5	12.5	△ 12.6	99.5	△ 0.4	1.44	85.6	4.0	92.2	△ 9.9	597,440	370,696	75.1	24.2	
4	1,101,105	473,184	260,458	255,765	88.0	2.3	80.6	△ 1.5	12.9	△ 12.8	99.4	0.0	1.46	86.5	1.1	87.2	△ 9.4	598,713	349,566	70.7	26.9	
基準単位	各年10月1日、各月1日		1人月間平均		令和2年=100				1人月間平均		令和2年=100		年度平均		平成27年=100				年平均、1か月当たり			
関連ページ	11		14, 16				統計情報室		15		12		17				23					
資料出所	統計情報室		統計情報室				統計情報室		統計情報室		石川労働局		統計情報室				総務省統計局					

(注)1 石川県について令和2年値は令和2年国勢調査結果(確定値)、その他は令和2年国勢調査結果を基に算出した推計人口(ただし、令和元年は国勢調査結果による補間補正值)である。

(注)2 平成30年11月分確報から、平成24年以降において東京都の「500人以上規模の事業所」について再集計した値(再集計値)に変更しており、従来の公表値とは接続しないことに注意。

(注)3 所定外労働時間(製造業)の前年(同月)比は指数から計算している。

(注)4 平成30年1月調査事業所の部分入替えに伴い、指数と前年(同月)比は過去に遡って改訂。過去の公表実数による比較と一致しないことがある。

(注)5 石川県及び全国については令和5年1月以降の数値は年間補正により改訂されている。

2 全

国

年 月	人 口 (推計)		賃 金 (事業所規模5人以上)						所定外労働時間 (製造業) (事業所規模5人以上)		雇 用 指 数 (事業所規模5人以上)		有効求人倍率 (新規学卒 除きパート含む) 月別は季節調整済	鉱工業生産指数(鉱工業総合)				家計(二人以上の勤労者世帯1世帯)			
	人口総数 (注)1	総世帯数 (注)1	月間現金 給与総額 (注)2	うちきまって 支給する 給 与	名目賃金指数 (注)2		実質賃金指数 (注)2		時間 (注)2	前年 (同月)比 (注)3	前年 (同月)比 (注)2	前年 (同月)比 (注)4		季節調整済指数 (注)5		原指数 (注)5		実 収 入	消 費 支 出	平均消費 性 向	エンゲル 係数
					前年 (同月)比	前年 (同月)比	前月比	前年 (同月)比						前月比	前年 (同月)比						
令和元年	千人	千世帯	円	円	%	%	%	%	時間	%	%	倍	%	%	%	%	円	円	%	%	
2	126,555	...	322,552	264,180	101.2	△ 0.4	101.2	△ 1.0	15.1	△ 8.5	99.0	2.0	1.55	—	—	111.6	△ 2.6	586,149	323,853	67.9	23.9
3	126,146	...	318,405	262,325	100.0	△ 1.2	100.0	△ 1.2	11.9	△ 20.7	100.0	0.2	1.10	—	—	100.0	△ 10.4	609,535	305,811	61.3	26.0
4	125,502	...	319,461	263,739	100.3	0.3	100.6	0.6	13.6	14.1	100.5	0.5	1.16	—	—	105.4	5.4	605,316	309,469	62.8	25.4
5	124,947	...	325,817	267,461	102.3	2.0	99.6	△ 1.0	14.4	6.2	101.3	0.8	1.31	—	—	105.3	△ 0.1	617,654	320,627	64.0	25.1
5	124,352	...	329,777	270,229	103.5	1.2	97.1	△ 2.5	13.6	△ 6.4	103.1	1.9	1.29	—	—	103.9	△ 1.3	608,182	318,755	64.4	26.5
令和5年4月	124,554	...	284,595	272,918	89.4	0.8	84.3	△ 3.2	14.0	△ 6.1	102.7	1.8	1.32	105.2	0.3	102.5	△ 0.8	553,975	334,229	73.9	24.5
5	124,477	...	284,998	270,132	89.5	2.9	84.4	△ 0.9	12.6	△ 2.3	103.0	1.8	1.32	104.1	△ 1.0	96.6	4.1	469,992	311,830	90.2	27.3
6	124,511	...	461,811	271,968	145.1	2.3	136.8	△ 1.6	13.4	△ 3.6	103.5	1.8	1.31	105.0	0.9	108.2	△ 0.1	898,984	298,405	41.1	26.9
7	124,517	...	380,063	271,540	119.4	1.1	111.9	△ 2.7	13.5	△ 6.9	103.7	1.8	1.30	103.5	△ 1.4	105.1	△ 2.6	637,866	306,293	59.7	28.1
8	124,439	...	281,714	269,215	88.5	0.8	82.7	△ 2.8	12.7	△ 7.3	103.6	1.8	1.30	103.1	△ 0.4	96.1	△ 4.7	544,043	311,510	69.3	28.1
9	124,348	...	277,700	270,192	87.2	0.6	81.3	△ 2.9	13.6	△ 6.2	103.7	1.9	1.29	103.2	0.1	107.0	△ 4.5	487,499	311,728	78.2	26.8
10	124,352	...	279,232	271,955	87.7	1.5	80.9	△ 2.3	14.0	△ 6.1	103.9	1.9	1.29	104.4	1.2	106.3	0.9	559,898	330,590	71.3	26.0
11	124,342	...	289,905	271,785	91.1	0.7	84.3	△ 2.5	14.2	△ 6.0	104.2	2.1	1.27	103.8	△ 0.6	106.9	△ 1.6	494,181	301,718	74.7	27.7
12	124,299	...	572,315	271,904	179.8	0.8	166.5	△ 2.1	13.9	△ 6.7	104.3	2.0	1.27	105.0	1.2	106.4	△ 1.1	1,099,805	348,859	38.4	28.6
令和6年1月	124,143	...	287,563	274,770	90.3	1.5	83.5	△ 1.1	12.1	△ 7.6	103.2	1.2	1.27	98.0	△ 6.7	92.4	△ 1.5	497,383	313,165	76.7	26.7
2	124,105	...	281,087	276,230	88.3	1.4	81.7	△ 1.8	13.3	△ 7.0	103.1	1.3	1.26	97.4	△ 0.6	97.0	△ 3.9	561,495	307,765	66.1	26.7
3	123,970	...	302,060	279,231	94.9	1.0	87.5	△ 2.1	13.6	△ 5.5	102.7	1.4	1.28	101.7	4.4	110.0	△ 6.2	513,734	353,810	84.3	25.5
4	124,000	...	295,709	283,316	92.9	1.6	85.2	△ 1.2	13.2	△ 6.4	103.9	1.2	1.26	100.8	△ 0.9	100.7	△ 1.8	566,457	345,020	76.2	23.7
基準単位	各年10月1日、各月1日		1人月間平均		令和2年=100				1人月間平均		令和2年=100		年度平均	令和2年=100				年平均、1か月当たり			
資料出所	総務省統計局		厚生労働省						厚生労働省		厚生労働省		厚生労働省	経済産業省				総務省統計局			

(注)1 石川県について令和2年値は令和2年国勢調査結果(確定値)、その他は令和2年国勢調査結果を基に算出した推計人口(ただし、令和元年は国勢調査結果による補間補正值)である。
(注)2 平成30年11月分確報から、平成24年以降において東京都の「500人以上規模の事業所」について再集計した値(再集計値)に変更しており、従来の公表値とは接続しないことに注意。
(注)3 所定外労働時間(製造業)の前年(同月)比は指数から計算している。
(注)4 平成30年1月調査事業所の部分入替えに伴い、指数と前年(同月)比は過去に遡って改訂。過去の公表実数による比較と一致しないことがある。
(注)5 石川県及び全国については令和5年1月以降の数値は年間補正により改訂されている。

3 石 川 県(つづき)

年 月	消 費 者 物 価 指 数						百貨店・ スーパー 売上高 (注)6	銀 行 勘 定		建 設		新車販売 台 数	県内総生産 (名 目)	経 済 成長率 (実質) (注)7	景気動向指数(CI)				
	金 沢 市 総 合			金 沢 市 総 合 (生鮮食品を除く)				預 金	貸 出	建築着工 床面積	新設住宅 着工戸数				先行	一 致	遅 行		
	前月比	前 年 (同月)比	%	前月比	前 年 (同月)比	%													
令和元年	100.1	—	0.5	100.3	—	0.7	169,582	53,343	31,214	1,322,635	8,237	57,826	47,679	r	△ 3.2	—	—	—	
2	100.0	—	△ 0.1	100.0	—	△ 0.3	168,043	57,889	32,170	1,176,764	6,944	49,371	r	45,532	r	△ 5.1	—	—	—
3	99.9	—	△ 0.1	100.0	—	0.0	168,485	61,453	32,937	1,288,190	7,265	48,958		46,801		3.3	—	—	—
4	102.0	—	2.1	101.9	—	1.9	168,485	62,844	33,113	1,071,085	6,158	48,027		…		…	—	—	—
5	105.4	—	3.4	105.1	—	3.1	r 173,254	66,844	33,049	1,015,057	5,401	54,443		…		…	—	—	—
令和5年4月	104.7	0.8	3.3	104.4	0.9	3.1	13,681	63,310	33,066	149,487	471	3,884	…	…	…	101.8	114.9	93.0	
5	104.7	0.0	3.1	104.4	0.0	3.0	14,010	62,797	33,069	69,513	433	3,701	…	…	…	103.9	115.5	93.3	
6	105.1	0.4	3.8	105.0	0.6	3.7	14,195	63,576	32,994	78,912	494	4,363	…	…	…	105.5	117.4	91.3	
7	105.7	0.5	3.6	105.6	0.5	3.5	14,459	63,134	32,944	130,362	535	4,325	…	…	…	100.0	113.4	91.5	
8	106.2	0.5	3.6	106.0	0.5	3.4	14,664	62,976	32,913	102,361	480	3,719	…	…	…	98.6	111.5	92.6	
9	106.4	0.2	3.4	106.0	△ 0.1	3.0	13,398	63,488	32,900	91,576	448	5,091	…	…	…	99.5	109.7	90.5	
10	107.2	0.8	3.9	106.7	0.6	3.3	14,059	62,859	32,790	67,888	494	4,572	…	…	…	99.6	109.0	91.6	
11	107.1	△ 0.1	3.6	106.7	0.0	3.1	14,778	63,001	32,862	67,037	465	4,675	…	…	…	97.3	110.9	91.9	
12	106.8	△ 0.2	3.1	106.5	△ 0.2	2.8	17,985	63,713	32,996	65,392	378	3,797	…	…	…	95.2	108.4	91.3	
令和6年1月	107.2	0.3	2.8	106.6	0.1	2.7	15,186	63,423	32,946	49,774	247	2,964	…	…	…	91.9	103.9	92.8	
2	106.8	△ 0.4	3.3	106.5	0.0	3.4	13,625	63,714	32,917	44,057	277	3,501	…	…	…	90.8	107.3	91.8	
3	107.2	0.4	3.3	106.9	0.4	3.3	14,647	66,844	33,049	66,210	306	5,589	…	…	…	90.8	106.2	93.2	
4	107.9	0.6	3.0	107.3	0.4	2.7	14,129	66,749	32,685	59,570	412	3,242	…	…	…	94.3	108.9	87.7	
基準単位	令和2年(2020年)=100						年 計	年度末、月末		年 計	年 計	年 度	平成27年=100						
関連ページ	21						27	28		24.25			4.5						
資料出所	統 計 情 報 室						経済産業省	日 本 銀 行		国 土 交 通 省	石川県自動車 販売店協会	統計情報室	統計情報室						

(注)6 商業動態統計の変更に伴い「大型小売店」から「百貨店・スーパー」に名称変更。

(注)7 経済成長率(実質)については連鎖方式による。

4 全 国(つづき)

年 月	消費者物価指数						企業物価指数 (国内)	百貨店・ スーパー 売上高 (注)6	M2 平均残高	銀行勘定		建 設		新車登録台数 軽自動車を除く	国内総生産 (名目)	経済 成長率 (実質) (注)7	景気動向指数(CI)					
	全国総合		富山市総合		福井市総合					実質預金	貸 出	建築着工 床面積	新設住宅 着工戸数				先行	一致	遅行			
	前年 (同月)比	%	前年 (同月)比	%	前年 (同月)比	%														(オフショア勘定を含む)		
令和元年	100.0	0.5	100.2	-0.1	99.9	0.8	101.2	0.2	19,396,177	1,026.2	799,574	524,663	127,555	905	3,285	r	557,911	r	△ 0.4	-	-	-
2	100.0	0.0	100.0	-0.2	100.0	0.1	100.0	△ 1.2	19,504,951	1,092.6	876,186	554,443	113,744	815	2,881	r	539,646	r	△ 4.2	-	-	-
3	99.8	-0.2	99.8	-0.2	99.5	-0.5	104.6	4.6	19,907,136	1,162.7	907,769	561,137	122,239	856	2,796	r	553,151	r	2.7	-	-	-
4	102.3	2.5	102.4	2.7	101.6	2.1	r 114.9	r 9.8	20,660,329	1,201.2	957,125	570,307	119,466	860	2,563	r	561,766	r	1.2	-	-	-
5	105.6	3.2	106.2	3.7	104.8	3.1	119.7	4.3	21,604,942	1,231.2	987,429	596,006	111,214	820	3,034	r	593,428	r	1.8	-	-	-
令和5年4月	105.1	3.5	105.4	3.5	104.3	3.5	120.1	5.8	r 1,709,486	1,232.7	964,801	571,102	10,298	67	220	r	(4~6月期)	r	0.9	108.5	114.6	105.1
5	105.1	3.2	105.4	3.4	104.1	3.3	119.3	5.1	r 1,743,611	1,236.0	967,152	571,595	8,994	70	207	r	146,722	r	0.9	109.3	115.4	106.0
6	105.2	3.3	106.0	3.8	104.8	3.7	119.2	4.1	r 1,746,107	1,239.2	962,007	573,358	9,177	71	260	r	(7~9月期)	r	0.9	109.5	115.4	105.8
7	105.7	3.3	106.8	4.1	105.3	3.6	119.5	3.6	r 1,874,095	1,238.9	964,629	574,786	9,261	68	253	r	(7~9月期)	r	0.9	109.0	115.1	105.5
8	105.9	3.2	106.9	3.9	105.3	3.3	119.8	3.4	r 1,785,868	1,238.5	965,720	576,142	9,310	70	214	r	145,356	r	△ 1.0	109.8	115.3	105.6
9	106.2	3.0	107.2	4.0	105.5	3.0	119.6	2.2	r 1,708,463	1,236.4	958,820	579,672	9,200	69	272	r	(10~12月期)	r	0.0	109.9	115.6	106.1
10	107.1	3.3	107.9	4.2	106.0	2.6	r 119.5	r 1.1	r 1,799,946	1,235.3	963,410	580,089	10,859	72	243	r	(10~12月期)	r	0.0	109.1	115.6	106.5
11	106.9	2.8	107.8	3.7	106.0	2.4	119.8	0.5	r 1,836,337	1,240.0	973,307	583,682	8,513	66	255	r	155,839	r	0.0	109.0	114.8	106.4
12	106.8	2.6	107.8	3.4	105.7	2.2	r 120.2	r 0.3	r 2,284,594	1,241.0	965,351	587,953	8,712	65	232	r	(1~3月期)	r	0.0	110.2	115.9	107.0
令和6年1月	106.9	2.2	107.8	3.0	106.0	1.9	r 120.2	r 0.3	r 1,826,405	1,243.1	970,215	588,743	7,954	59	217	r	149,356	r	-0.7	109.7	112.9	105.1
2	106.9	2.8	107.7	3.8	105.9	2.9	120.4	0.7	r 1,702,098	1,238.7	972,459	590,638	7,779	59	227	r	(1~3月期)	r	-0.7	111.7	112.3	106.5
3	107.2	2.7	107.8	3.1	105.9	2.6	120.8	0.9	r 1,888,618	1,244.3	987,429	596,006	8,256	64	303	r	(1~3月期)	r	-0.7	111.7	114.2	106.1
4	107.7	2.5	108.4	2.9	106.1	1.7	121.5	1.2	r 1,761,183	1,260.0	993,429	596,289	10,095	77	208	r	(1~3月期)	r	-0.7	110.9	115.2	106.1
基準単位	令和2年(2020年)=100						令和2年=100、年平均		年計	年平均、月平均	年度末、月末		年計	年計	年、成長率は前年(同期)比		令和2年=100					
資料出所	総務省統計局						日本銀行		経済産業省	日本銀行	日本銀行		国土交通省	日本自動車販売協会連合会	内閣府		内閣府					

(注)6 商業動態統計の変更に伴い「大型小売店」から「百貨店・スーパー」に名称変更。

(注)7 経済成長率(実質)については連鎖方式による。

Ⅲ 統計資料

1 市町別人口と世帯（推計）

令和6年6月1日現在

単位：人、世帯

市 町	人 口			自然動態（5月中）			社会動態（5月中）			世帯数	一世帯 当たり 人 員	人口密度 (1km ² 当たり)
	総 数	男	女	自 然 増減数	出 生 者 数	死 亡 者 数	社 会 増減数	転 入 者 数	転 出 者 数			
総 数	1,101,062	534,990	566,072	△ 658	527	1,185	△ 9	2,993	3,002	475,112	2.32	263.02
市 部 計	967,900	470,646	497,254	△ 521	475	996	75	2,712	2,637	421,249	2.30	308.60
郡 部 計	133,162	64,344	68,818	△ 137	52	189	△ 84	281	365	53,863	2.47	126.85
加 賀 計	940,088	458,079	482,009	△ 414	480	894	337	2,710	2,373	407,190	2.31	425.70
能 登 計	160,974	76,911	84,063	△ 244	47	291	△ 346	283	629	67,922	2.37	81.39
金 沢 市	456,335	220,818	235,517	△ 199	232	431	167	1,316	1,149	209,240	2.18	973.39
七 尾 市	46,078	22,113	23,965	△ 55	19	74	△ 36	84	120	19,715	2.34	144.78
小 松 市	104,250	51,364	52,886	△ 55	46	101	54	333	279	42,901	2.43	280.96
輪 島 市	20,461	9,737	10,724	△ 45	4	49	△ 167	39	206	8,534	2.40	47.99
珠 洲 市	10,998	5,123	5,875	△ 28	2	30	△ 53	10	63	5,039	2.18	44.49
加 賀 市	59,860	28,406	31,454	△ 80	13	93	26	160	134	25,203	2.38	195.70
羽 咋 市	19,046	9,023	10,023	△ 14	5	19	△ 12	34	46	7,973	2.39	232.69
か ほ く 市	35,197	17,046	18,151	△ 13	23	36	28	110	82	13,379	2.63	546.20
白 山 市	109,333	53,133	56,200	△ 38	53	91	37	252	215	42,685	2.56	144.83
能 美 市	48,278	24,018	24,260	△ 6	33	39	6	131	125	19,124	2.52	573.78
野々市市	58,064	29,865	28,199	12	45	33	25	243	218	27,456	2.11	4,282.01
能 美 郡	6,018	2,987	3,031	△ 5	1	6	1	15	14	1,981	3.04	411.07
川 北 町	6,018	2,987	3,031	△ 5	1	6	1	15	14	1,981	3.04	411.07
河 北 郡	62,753	30,442	32,311	△ 30	34	64	△ 7	150	157	25,221	2.49	479.32
津 幡 町	36,798	18,026	18,772	△ 13	22	35	5	89	84	14,123	2.61	332.74
内 灘 町	25,955	12,416	13,539	△ 17	12	29	△ 12	61	73	11,098	2.34	1,276.68
羽 咋 郡	28,056	13,422	14,634	△ 46	8	54	△ 28	50	78	11,555	2.43	78.31
志 賀 町	16,859	8,093	8,766	△ 28	6	34	△ 29	24	53	7,202	2.34	68.32
宝達志水町	11,197	5,329	5,868	△ 18	2	20	1	26	25	4,353	2.57	100.41
鹿 島 郡	15,563	7,589	7,974	△ 6	8	14	△ 11	21	32	6,050	2.57	173.99
中 能 登 町	15,563	7,589	7,974	△ 6	8	14	△ 11	21	32	6,050	2.57	173.99
鳳 珠 郡	20,772	9,904	10,868	△ 50	1	51	△ 39	45	84	9,056	2.29	45.50
穴 水 町	7,007	3,368	3,639	△ 12	0	12	△ 28	8	36	3,048	2.30	38.25
能 登 町	13,765	6,536	7,229	△ 38	1	39	△ 11	37	48	6,008	2.29	50.37
資 料 出 所	統計情報室											

(注) 1 人口密度は、国土地理院の「令和5年全国都道府県市区町村別面積調」によって算出した。

(注) 2 かほく市及び河北郡以南を加賀計、羽咋郡以北を能登計とした。

(注) 3 令和2年国勢調査結果（確定値）に基づく推計である。

2 石川県の人口動態

単位：人

年 月	人 口 (推 計)			自 然 動 態			社 会 動 態			補間補正数
	総 数	男	女	自然増減数	出生者数	死亡者数	社会増減数	県外からの 転入者数	県外への 転出者数	
令和元年	1,139,075	552,968	586,107	△ 4,766	8,048	12,814	△ 1,018	24,786	25,804	474
2	1,132,526	549,771	582,755	△ 4,955	7,855	12,810	△ 2,067	21,755	23,822	473
3	1,125,146	546,128	579,018	△ 5,791	7,404	13,195	△ 1,589	21,056	22,645	-
4	1,117,827	542,612	575,215	△ 6,623	7,208	13,831	△ 696	23,573	24,269	-
5	1,109,574	538,947	570,627	△ 7,963	7,013	14,976	△ 290	24,073	24,363	-
令和5年5月	1,111,885	539,799	572,086	△ 557	512	1,069	959	3,824	2,865	-
6	1,111,466	539,646	571,820	△ 578	638	1,216	159	1,801	1,642	-
7	1,111,176	539,563	571,613	△ 452	573	1,025	162	1,585	1,423	-
8	1,110,885	539,487	571,398	△ 547	588	1,135	256	1,861	1,605	-
9	1,110,071	539,139	570,932	△ 667	613	1,280	△ 147	1,566	1,713	-
10	1,109,574	538,947	570,627	△ 589	560	1,149	92	1,699	1,607	-
11	1,109,261	538,811	570,450	△ 663	574	1,237	350	1,790	1,440	-
12	1,108,792	538,547	570,245	△ 648	567	1,215	179	1,445	1,266	-
令和6年1月	1,107,848	538,051	569,797	△ 752	522	1,274	△ 192	1,290	1,482	-
2	1,106,278	537,305	568,973	△ 1,030	565	1,595	△ 540	1,273	1,813	-
3	1,104,587	536,550	568,037	△ 1,094	472	1,566	△ 597	1,453	2,050	-
4	1,101,105	534,803	566,302	△ 884	489	1,373	△ 2,589	3,998	6,596	-
5	1,101,729	535,269	566,460	△ 748	492	1,240	1,372	4,465	3,093	-
基準単位	各年10月1日現在、各月1日現在。令和2年値は令和2年国勢調査結果（確定値）、その他は推計人口（ただし、令和元年は国勢調査結果による補間補正值）による。自然動態・社会動態・補間補正数の年値は前年10月から当年9月の合計、月値は前月中の動態。									
資料出所	統計情報室									

3 一般職業紹介状況 (新規学卒を除き、パートを含む)

年 月	新規求人数		新規求職申込件数		月間有効求人数		月間有効求職者数		就 職 件 数		有効求人倍率 (倍)		
	人	前年比 (%)	件	前年比 (%)	人	前年比 (%)	人	前年比 (%)	件	前年比 (%)	原数値	前年差	季節調整値
令和2年度平均	7,712	△ 25.5	3,820	0.1	21,517	△ 28.1	17,581	10.0	1,206	△ 12.6	1.22	△ 0.65	—
3	8,529	10.6	3,705	△ 3.0	24,149	12.2	17,221	△ 2.0	1,214	0.6	1.40	0.18	—
4	9,671	13.4	3,661	△ 1.2	27,516	13.9	16,895	△ 1.9	1,198	△ 1.3	1.63	0.23	—
5	9,306	△ 3.6	3,748	2.7	26,927	△ 2.0	17,123	1.4	1,153	△ 3.5	1.58	△ 0.06	—
令和5年4月	8,378	△ 5.2	4,888	△ 0.5	27,732	7.6	18,107	△ 0.1	1,298	△ 1.7	1.53	0.11	1.65
5	9,353	2.3	3,827	△ 0.1	26,448	2.0	18,016	△ 0.8	1,269	4.0	1.47	0.04	1.63
6	10,302	7.7	3,488	△ 5.3	27,032	1.4	17,588	△ 1.5	1,280	△ 2.9	1.54	0.05	1.63
7	8,344	△ 8.7	3,532	10.5	26,759	△ 0.0	16,964	1.4	1,118	5.8	1.58	△ 0.02	1.59
8	9,206	△ 6.5	3,591	5.4	26,445	△ 2.9	16,861	1.1	1,006	△ 7.3	1.57	△ 0.06	1.58
9	9,849	△ 1.2	3,561	1.4	26,717	△ 3.5	17,081	2.2	1,195	△ 1.6	1.56	△ 0.10	1.57
10	9,028	△ 2.6	3,619	5.6	27,090	△ 2.3	17,118	2.9	1,157	△ 0.4	1.58	△ 0.09	1.57
11	9,054	△ 8.2	3,081	1.0	26,988	△ 3.8	16,438	1.6	1,099	△ 2.7	1.64	△ 0.09	1.56
12	9,804	6.1	2,805	7.5	26,806	△ 2.9	15,687	4.3	1,015	5.8	1.71	△ 0.13	1.55
令和6年1月	8,785	△ 11.5	4,056	△ 1.4	26,732	△ 4.5	15,892	0.2	716	△ 19.7	1.68	△ 0.09	1.60
2	10,018	△ 10.5	4,316	8.0	27,460	△ 6.0	17,238	2.6	1,147	△ 5.9	1.59	△ 0.15	1.50
3	9,547	△ 4.9	4,208	0.5	26,913	△ 9.0	18,486	2.9	1,531	△ 14.9	1.46	△ 0.19	1.44
4	8,431	0.6	5,416	10.8	26,265	△ 5.3	19,454	7.4	1,315	1.3	1.35	△ 0.18	1.46
資料出所	石川労働局												

(注) 令和5年12月以前の季節調整値は新季節調整指数により改訂されている。

4 雇 用 保 険 給 付 状 況

単位：人、万円

年 月	適用事業所数	被保険者数	資格取得者数	資格喪失者数	受給資格 決定件数	受給者実人員	基本手当支給金額
令和元年度	22,141	386,967	66,281	62,965	12,682	3,557	513,965
2	22,416	385,209	58,620	58,977	14,286	4,335	639,133
3	22,550	382,690	55,908	57,824	12,266	3,857	573,910
4	22,589	380,758	59,198	59,923	12,059	3,541	520,657
5	22,493	382,187	62,925	61,814	13,708	3,929	589,842
令和5年4月	22,559	376,388	6,131	10,298	1,374	3,244	38,142
5	22,574	382,777	11,866	5,258	1,594	3,631	43,945
6	22,568	386,334	7,426	4,181	1,097	3,896	48,985
7	22,590	386,591	4,756	4,553	909	4,107	47,130
8	22,595	386,055	4,210	4,682	982	4,245	58,821
9	22,383	385,763	3,929	4,269	958	4,006	48,408
10	22,407	385,533	4,652	4,866	994	3,991	49,490
11	22,426	385,973	4,266	3,936	949	3,764	46,939
12	22,437	385,719	3,408	3,772	743	3,564	41,299
令和6年1月	22,463	383,755	3,404	5,652	907	3,640	48,968
2	22,486	382,073	3,753	5,382	1,654	4,205	55,110
3	22,493	382,187	5,124	4,965	1,547	4,856	62,605
4	22,518	381,043	9,923	11,086	1,796	5,229	63,778
資料出所	石川労働局						

(注) 1 適用事業所数及び被保険者数の年度欄は年度末、月次欄は月末の数値

(注) 2 受給者実人員の年度欄は月平均値

5 賃金指数(現金給与総額)

(規模5人以上)

令和2年(2020年)=100

年 月	調査産業計	建設業	製造業	電気・ガス・ 熱供給・ 水道業	情報通信業	運輸業、郵便業	卸売業、小売業	金融業、保険業	不動産業、 物品賃貸業	学術研究、 専門・技術 サービス業	宿泊業、 飲食サービス業	生活関連 サービス業、 娯楽業	教育、 学習支援業	医療、福祉	複合サービス 事業	サービス業 (他に分類 されないもの)
名 目 賃 金 指 数																
令和元年平均	100.5	94.3	105.6	86.5	109.4	100.8	97.1	102.0	87.3	96.8	116.0	73.4	109.2	103.8	90.3	98.4
2	100.0	100.0	100.0	100.0	100.0	100.0	100.0	100.0	100.0	100.0	100.0	100.0	100.0	100.0	100.0	100.0
3	99.9	96.4	105.2	100.6	89.1	96.7	96.5	91.8	131.3	101.2	98.8	98.1	126.6	95.3	101.1	98.3
4	100.2	90.8	106.1	90.5	100.4	109.5	84.7	143.3	130.5	113.4	114.2	89.2	117.0	96.9	101.9	104.2
5	100.1	94.5	106.4	84.3	98.3	92.1	86.2	157.8	107.3	109.9	107.2	107.5	113.1	98.5	105.9	106.0
令和5年4月	85.3	72.0	87.0	71.6	80.2	86.1	77.0	109.1	92.1	88.3	111.6	86.0	106.3	83.7	81.8	92.5
5	86.7	74.5	87.8	76.3	78.1	80.4	74.3	131.3	91.8	148.8	111.9	98.6	88.3	84.1	95.5	92.5
6	136.2	98.2	123.4	132.7	167.4	92.6	107.3	312.2	145.7	184.0	114.5	102.1	220.2	144.6	196.0	144.5
7	120.4	141.8	155.4	65.3	107.9	105.4	104.7	136.6	112.9	134.1	119.0	131.2	95.3	107.9	82.3	115.3
8	87.6	94.4	90.3	72.9	78.5	82.0	77.9	141.7	91.8	74.3	104.9	151.8	87.0	82.8	81.3	93.1
9	84.8	86.6	87.9	71.3	79.8	82.4	77.3	116.4	90.2	79.8	95.4	108.7	89.4	83.4	80.2	92.7
10	85.0	82.7	87.8	70.2	80.6	87.7	78.2	118.9	92.3	78.9	96.5	103.2	90.9	83.1	86.3	92.2
11	89.2	90.5	99.4	70.5	79.6	83.2	75.9	133.8	137.0	87.3	97.2	108.5	89.2	84.9	83.0	103.7
12	171.7	159.1	193.6	165.2	182.2	125.4	144.1	341.9	154.7	185.6	126.0	133.7	198.4	176.1	232.1	178.6
令和6年1月	89.7	84.0	95.1	87.0	80.4	87.5	83.0	106.3	86.9	82.1	87.9	85.1	110.9	93.0	92.3	87.7
2	85.6	84.1	87.3	84.8	82.4	89.7	76.2	105.4	91.1	85.6	84.4	81.6	85.2	96.3	88.3	88.0
3	91.3	85.3	92.6	66.9	93.2	87.5	91.4	108.5	87.4	85.3	90.5	86.0	87.6	102.5	88.6	88.5
4	88.0	94.3	90.4	67.8	80.9	92.9	80.3	109.0	93.4	83.0	92.6	87.6	87.1	91.8	88.4	91.7
実 質 賃 金 指 数																
令和元年平均	100.3	94.1	105.4	86.3	109.2	100.6	96.9	101.8	87.1	96.6	115.8	73.3	109.0	103.6	90.1	98.2
2	100.0	100.0	100.0	100.0	100.0	100.0	100.0	100.0	100.0	100.0	100.0	100.0	100.0	100.0	100.0	100.0
3	100.0	96.5	105.3	100.7	89.2	96.8	96.6	91.9	131.4	101.3	98.9	98.2	126.7	95.4	101.2	98.4
4	98.0	88.8	103.8	88.6	98.2	107.1	82.9	140.2	127.7	111.0	111.7	87.3	114.5	94.8	99.7	102.0
5	94.3	89.0	100.2	79.4	92.6	86.7	81.2	148.6	101.0	103.5	100.9	101.2	106.5	92.7	99.7	99.8
令和5年4月	81.1	68.4	82.7	68.1	76.2	81.8	73.2	103.7	87.5	83.9	106.1	81.7	101.0	79.6	77.8	87.9
5	82.4	70.8	83.5	72.5	74.2	76.4	70.6	124.8	87.3	141.4	106.4	93.7	83.9	79.9	90.8	87.9
6	128.7	92.8	116.6	125.4	158.2	87.5	101.4	295.1	137.7	173.9	108.2	96.5	208.1	136.7	185.3	136.6
7	113.2	133.3	146.1	61.4	101.4	99.1	98.4	128.4	106.1	126.0	111.8	123.3	89.6	101.4	77.3	108.4
8	81.9	88.2	84.4	68.1	73.4	76.6	72.8	132.4	85.8	69.4	98.0	141.9	81.3	77.4	76.0	87.0
9	79.1	80.8	82.0	66.5	74.4	76.9	72.1	108.6	84.1	74.4	89.0	101.4	83.4	77.8	74.8	86.5
10	78.6	76.4	81.1	64.9	74.5	81.1	72.3	109.9	85.3	72.9	89.2	95.4	84.0	76.8	79.8	85.2
11	82.6	83.8	92.0	65.3	73.7	77.0	70.3	123.9	126.9	80.8	90.0	100.5	82.6	78.6	76.9	96.0
12	159.3	147.6	179.6	153.2	169.0	116.3	133.7	317.2	143.5	172.2	116.9	124.0	184.0	163.4	215.3	165.7
令和6年1月	82.9	77.6	87.9	80.4	74.3	80.9	76.7	98.2	80.3	75.9	81.2	78.7	102.5	86.0	85.3	81.1
2	79.3	77.9	80.9	78.6	76.4	83.1	70.6	97.7	84.4	79.3	78.2	75.6	79.0	89.2	81.8	81.6
3	84.2	78.7	85.4	61.7	86.0	80.7	84.3	100.1	80.6	78.7	83.5	79.3	80.8	94.6	81.7	81.6
4	80.6	86.4	82.8	62.1	74.1	85.1	73.5	99.8	85.5	76.0	84.8	80.2	79.8	84.1	81.0	84.0

資料出所 統計情報室

(注)実質賃金指数は、名目賃金指数を金沢市の消費者物価指数(持家の帰属家賃を除く総合)で除したものである。

6 雇 用 指 数

(規模5人以上)

令和2年(2020年)=100

年 月	調査産業計	建設業	製造業	電気・ガス・ 熱供給・ 水道業	情報通信業	運輸業、郵便業	卸売業、小売業	金融業、保険業	不動産業、 物品賃貸業	学術研究、 専門・技術 サービス業	宿泊業、 飲食サービス業	生活関連 サービス業、 娯楽業	教育、 学習支援業	医療、福祉	複合サービス 事業	サービス業 (他に分類 されないもの)
令和元年平均	101.0	99.0	101.0	91.4	99.0	101.4	98.1	103.8	105.7	96.6	108.3	108.0	104.0	96.7	100.6	109.0
2	100.0	100.0	100.0	100.0	100.0	100.0	100.0	100.0	100.0	100.0	100.0	100.0	100.0	100.0	100.0	100.0
3	97.8	101.4	90.7	107.2	104.4	94.3	101.9	99.5	112.3	103.4	98.6	100.0	83.7	101.0	96.9	101.9
4	100.0	107.7	95.6	103.7	108.7	88.3	104.2	98.3	115.4	103.9	91.8	99.8	114.8	98.8	95.0	101.5
5	98.6	99.5	93.0	91.0	112.7	85.0	104.1	98.1	120.5	103.8	90.8	98.4	116.4	97.3	99.1	101.7
令和5年4月	99.2	105.6	92.5	101.1	111.1	86.8	104.6	100.1	115.2	102.6	87.5	94.9	119.4	100.0	99.6	101.5
5	99.3	100.0	95.3	87.4	115.2	86.8	103.2	98.9	116.5	103.5	88.8	94.9	117.1	100.1	100.4	101.6
6	98.3	99.3	93.2	99.7	114.5	86.6	103.1	99.0	113.9	103.6	87.9	96.5	118.1	96.2	100.7	102.5
7	97.9	99.8	91.9	85.4	115.7	86.3	102.3	98.9	115.1	104.6	86.4	103.1	118.4	96.1	101.2	102.3
8	98.4	95.3	95.0	83.5	115.0	85.4	101.8	98.3	118.4	104.2	91.4	101.3	115.8	96.8	99.6	102.4
9	97.6	94.1	91.7	83.7	114.8	85.1	104.1	97.0	122.6	104.2	89.9	101.5	114.0	95.2	99.9	101.6
10	98.0	92.7	92.1	84.3	115.3	85.1	104.7	97.3	123.4	104.3	91.9	99.8	115.6	95.6	99.9	101.0
11	98.1	92.3	92.6	83.4	115.4	81.3	104.1	97.0	131.1	104.1	93.9	102.6	117.9	94.8	99.6	101.6
12	98.5	95.2	92.5	83.1	114.7	81.5	104.9	97.7	132.1	104.5	96.1	101.9	115.6	95.2	98.7	101.1
令和6年1月	99.7	93.7	103.2	28.3	117.0	86.7	105.9	100.2	153.4	96.7	82.9	93.2	107.5	93.7	106.3	114.3
2	99.7	93.6	101.7	28.3	117.1	87.2	107.0	100.5	153.7	97.1	83.5	95.1	106.5	92.8	106.3	116.3
3	99.5	93.9	101.5	28.2	116.8	88.3	106.9	101.0	153.7	97.4	83.0	96.9	106.4	92.2	102.0	115.8
4	99.4	96.8	98.7	30.2	114.2	82.2	107.1	99.0	136.1	101.2	88.2	102.6	116.4	94.5	96.3	102.5
資料出所	統計情報室															

9 農業・水産業の状況

年 月	卸売数量 (t) (注)1		年	畜産頭数 (頭) (注)2,3		
	野	菜果実		肉用牛	乳用牛	豚
平成30年計	55,504	28,937	令和元年計	3,030	3,190	21,300
令和元年計	55,415	29,910	2	3,400	3,180	…
2	53,473	30,684	3	3,850	3,090	20,100
3	53,186	32,288	4	3,680	3,100	18,200
4	51,005	33,647	5	3,670	3,050	17,800
令和4年1月	3,945	2,464				
2	3,808	1,972				
3	4,438	2,140	年	鶏卵	生乳	
4	4,927	2,632		生産量(t)	生産量(t)	
5	4,480	2,846	令和元年計		19,375	18,715
6	4,161	3,127	2		19,065	18,227
7	3,522	4,055	3		18,314	17,907
8	3,907	2,548	4		19,643	17,600
9	4,447	2,527	5		-	-
10	4,775	3,068				
11	4,191	3,151				
12	4,402	3,117				
資料出所	北陸農政局統計部					

(注) 1 卸売数量 (野菜・果実) は、金沢市中央卸売市場の取扱数量である。

(注) 2 畜産頭数は、各年2月1日現在の飼養頭数である。

(注) 3 令和2年における豚の畜産頭数については農林業センサス調査年のため調査休止。

10 気 象

年月	金 沢						輪 島					
	気温 (°C)			平均湿度 (%)	降水量 (mm)	合計 日照時間 (h)	気温 (°C)			平均湿度 (%)	降水量 (mm)	合計 日照時間 (h)
	平均	極値					平均	極値				
		最高	最低	最高	最低							
令和元年平均	15.8	37.7	-1.5	67	2,009.5	1,895.6	14.3	37.5	-3.2	73	1,764.5	1,791.9
2	15.9	37.3	-3.7	69	2,535.5	1,735.8	14.6	38.6	-3.2	76	2,195.0	1,578.4
3	15.7	36.2	-2.0	69	2,690.0	1,888.8	14.3	35.5	-4.0	77	2,094.0	1,722.6
4	15.7	38.5	-1.9	70	2,223.5	1,902.7	14.3	36.3	-2.5	73	2,264.0	1,699.9
5	16.6	38.3	-5.1	70	2,333.0	2,029.8	15.2	37.4	-5.8	74	2,488.5	1,871.6
令和5年4月	13.9	26.3	6.0	63	171.5	195.4	12.4	24.7	1.4	66	166.5	192.5
5	18.4	30.0	8.2	66	231.0	234.0	16.6	30.6	5.1	70	212.5	234.7
6	22.9	33.3	15.0	73	255.5	186.4	21.9	31.6	10.5	76	196.5	194.4
7	28.0	36.3	21.2	70	202.5	231.8	26.2	36.2	17.5	76	152.5	209.3
8	30.5	38.3	25.4	67	40.0	271.5	29.1	37.4	23.6	75	36.5	291.4
9	26.6	35.5	18.2	74	108.0	152.8	25.2	34.0	15.8	79	138.5	129.1
10	17.8	27.1	9.4	68	173.5	180.0	16.3	27.1	8.2	78	263.0	146.9
11	13.2	27.7	2.3	71	344.5	116.1	12.4	26.0	3.1	77	339.0	88.3
12	7.7	23.8	-0.3	75	363.5	77.3	6.5	20.2	-1.2	82	462.5	55.4
令和6年1月	5.4	13.8	-1.1	74	288.5	75.8	4.5	13.8	-1.9	79	313.5	50.9
2	6.2	21.8	-0.1	72	172.0	91.1	5.4	21.0	-1.8	73	133.0	69.0
3	7.4	21.0	-0.5	69	208.5	124.2	6.2	16.2	-1.1	73	190.0	124.1
4	15.1	26.1	3.7	69	160.0	201.2	13.0	24.2	1.6	75	88.0	200.6

資料出所 金沢地方気象台

(注) 値…正常値(資料が欠けていない) 値) …準正常値 値] …資料不足値 ×…資料なし と表記します。

11 電力需給状況

単位：千kWh

年 月	発 電 電 力 量									需 要 電 力 量			
	合計	水力発電所	火力発電所	原子力発電所	新エネルギー等発電所					合計	特別高圧	高圧	低圧
					風力	太陽光	地熱	バイオマス	廃棄物				
令和元年度	9,287,143	1,467,065	7,517,076	—	145,480	157,522	—	[10,659]	—	9,221,873	1,529,467	4,127,546	3,564,860
2	9,305,760	1,642,489	7,340,954	—	151,623	170,695	—	[9,482]	—	9,151,750	1,555,900	3,863,624	3,732,227
3	10,532,283	1,662,384	8,536,677	—	154,288	178,934	—	[18,952]	—	9,453,753	1,636,126	4,063,711	3,753,916
4	10,549,709	1,473,272	8,669,761	—	135,713	270,963	—	[113,402]	—	9,207,454	1,565,206	4,035,752	3,606,496
5	7,080,823	1,345,028	5,218,513	—	130,381	324,975	—	[7,672]	—	8,813,554	1,422,410	3,918,783	3,472,361
令和5年4月	434,925	199,796	179,197	—	14,988	40,944	—	—	—	675,467	113,956	288,299	273,212
5	394,557	133,546	213,483	—	7,033	40,495	—	—	—	643,103	111,720	284,471	246,912
6	534,634	142,293	349,706	—	7,391	35,244	—	[708]	—	651,579	120,603	321,793	209,183
7	751,720	140,654	559,884	—	11,141	40,041	—	[1,267]	—	738,113	130,368	378,103	229,643
8	793,273	88,277	661,818	—	3,335	39,843	—	[2,638]	—	825,786	130,172	392,302	303,312
9	833,512	48,079	752,854	—	6,303	26,276	—	[1,589]	—	783,064	125,388	359,568	298,108
10	571,771	39,669	495,753	—	9,724	26,625	—	[27]	—	638,230	116,221	298,437	223,572
11	767,733	62,020	667,622	—	22,039	16,052	—	[1,443]	—	655,968	114,381	304,398	237,189
12	829,659	129,548	670,574	—	19,307	10,230	—	[1,349]	—	764,919	117,740	332,911	314,268
令和6年1月	829,659	62,020	667,622	—	22,039	16,052	—	[1,443]	—	830,180	105,898	319,811	404,471
2	157,075	141,608	—	—	2,464	13,003	—	—	—	799,005	112,500	314,143	372,362
3	182,304	157,518	—	—	4,616	20,170	—	—	—	808,140	123,463	324,546	360,130
4	225,581	191,602	731	—	2,549	30,699	—	—	—	680,561	115,552	274,139	290,871
資料出所	資源エネルギー庁												

(注) バイオマスまたは廃棄物の欄には、専ら又は主として使用する燃料がバイオマス又は廃棄物の場合には、火力発電所の欄に記載する電力量のうち、バイオマス及び廃棄物に係る電力量を[]を付して再掲。

12 金沢市消費者物価指数

令和2年(2020年)=100

費 目	令和4年平均	令和5年平均		令和6年								
	指 数	指 数	前年比 (%)	3 月			4 月			5 月		
				指 数	前月比 (%)	前年(同月) 比 (%)	指 数	前月比 (%)	前年(同月) 比 (%)	指 数	前月比 (%)	前年(同月) 比 (%)
総 合	102.0	105.4	3.4	107.2	0.4	3.3	107.9	0.6	3.0	108.2	0.3	3.3
食 料	104.2	112.4	7.9	115.6	0.7	4.8	116.9	1.1	5.5	117.0	0.1	4.9
住 居	101.1	101.9	0.8	101.0	△ 0.1	△ 0.4	101.0	0.0	△ 1.1	101.0	0.0	△ 1.1
光 熱 ・ 水	114.1	110.5	△ 3.1	113.2	0.0	9.0	113.1	△ 0.1	4.4	117.2	3.6	13.6
家 具 ・ 家 事 用 品	103.5	111.1	7.3	110.9	△ 1.6	△ 0.4	116.6	5.1	4.2	118.7	1.8	3.7
被 服 及 び 履 物	104.7	110.1	5.1	111.8	1.6	2.7	113.6	1.6	1.6	113.8	0.2	2.3
保 健 医 療	97.8	99.3	1.6	99.7	△ 0.1	0.5	99.2	△ 0.6	0.3	98.9	△ 0.2	△ 0.3
交 通 ・ 通 信	94.6	97.3	2.8	98.8	△ 0.2	3.2	99.3	0.5	3.9	99.0	△ 0.3	2.9
教 育	100.0	100.8	0.8	101.1	0.0	0.8	101.6	0.5	0.6	101.6	0.0	0.6
教 養 娯 楽	103.4	107.5	4.0	113.6	2.2	8.0	113.4	△ 0.2	6.2	113.6	0.1	5.9
諸 雑 費	101.8	102.8	0.9	103.3	0.3	0.6	103.3	0.0	0.6	102.9	△ 0.4	0.3
※ 生 鮮 食 品	103.5	113.7	9.8	115.5	1.2	3.6	122.7	6.3	10.9	120.6	△ 1.8	7.2
生 鮮 食 品 を 除 く 総 合	101.9	105.1	3.1	106.9	0.4	3.3	107.3	0.4	2.7	107.7	0.4	3.1
資 料 出 所	統計情報室											

(注) ※生鮮魚介、生鮮野菜、生鮮果物

13 主要品目の小売価格（金沢市）

単位：円

品目	銘柄	単位	令和5年			令和6年		
			3月	4月	5月	3月	4月	5月
食料								
うるち米	国内産、精米、単一原料米、袋入り(5kg入り)、コシカを除く	1袋	2,139	2,193	2,193	2,250	2,250	2,250
食パン	普通品	1kg	545	529	549	569	564	573
ぶり	切り身(刺身用を除く)	100g	375	268	292	349	315	318
牛肉	国産品、ロース	100g	820	825	743	901	901	820
豚肉	国産品、バラ(黒豚を除く)	100g	283	279	267	287	284	290
鶏肉	ブロイラー、もも肉	100g	139	138	152	155	147	147
牛乳	店頭売り、紙容器入り(1,000mL入り)	1本	268	268	268	295	268	295
ヨーグルト	プレーンヨーグルト、400g入り	1個	174	180	177	196	197	180
鶏卵	白色卵、パック詰(10個入り)、サイズ混合	1パック	306	312	325	282	279	279
ねぎ	白ねぎ	1kg	469	537	621	626	679	628
トマト	ミニトマト(プチトマトを除く)	1kg	778	785	617	721	915	796
バナナ	フィリピン産(高地栽培などを除く)	1kg	348	347	328	387	395	381
食用油	キャノーラ(なたね)油、ポリ容器入り(1,000g入り)	1本	506	500	500	452	441	436
チョコレート	板チョコレート、50~55g	100g	211	219	233	248	248	248
アイスクリーム	バニラアイスクリーム、カップ入り(110mL入り)	1個	281	297	286	305	305	300
すし(弁当)	にぎりずし(飲食店を除く)、8~10個入り、並	1パック	927	927	927	754	790	862
からあげ	鶏肉、骨なし、並	100g	199	204	212	212	213	212
ビール	淡色、缶入り(350mL入り)、6缶入り	1パック	1,201	1,238	1,190	1,097	1,097	1,097
すし(外食)	にぎりずし、並、持ち帰りは除く	1人前	1,650	1,650	1,650	1,650	1,700	1,700
焼肉(外食)	牛カルビ、並、持ち帰りは除く	1人前	1,023	1,023	1,023	1,089	1,089	1,089
住居								
民営家賃	民営借家の家賃	1か月	3,866	3,884	3,890	3,616	3,620	3,621
光熱・水道								
電気代	従量電灯、アンペア制(契約電流50アンペア)又は最低料金制、441kWh	1か月	9,726	10,196	9,292	13,006	12,964	13,841
家具・家事用品								
電気冷蔵庫	冷凍冷蔵庫、[定格内容積]451~500L、「5ﾄﾞｱ」又は「6ﾄﾞｱ」、IoT機能付き	1台	329,978	324,610	320,973	251,900	297,000	293,667
洗濯用洗剤	合成洗剤、綿・麻・合成繊維用、液体、詰め替え用、袋入り(1,000~1,160g入り)	1kg	383	383	378	341	361	361
被服及び履物								
背広服	春夏物、シングル上下、並型、半裏又は背抜き、[表地]毛100%、[サイズ]A体型(A4~A6)、[百貨店・専門店ブランド]	1着	81,950	81,950	81,950	83,050	83,050	83,050
子供用ズボン	春夏物、男児用、半ズボン、[素材]「綿100%」又は「綿50%以上・化学繊維混用」、[サイズ]120、130又は140、普通品	1本	1,888	1,888	1,522	2,226	1,668	1,778
保健医療								
マスク	大人用、不織布製、プリーツ型、袋入り(7枚入り)	1袋	465	465	465	438	438	438
交通通信								
ガソリン	レギュラーガソリン、セルフサービス式を除く	1L	170	170	170	181	183	180
自動車タイヤ	ラジアルタイヤ(冬用タイヤを除く)、[サイズ]195/65R1591H、低燃費タイヤガイドライン適合タイヤ(低燃費タイヤマーク付き)	1本	19,750	19,750	20,250	19,850	19,850	19,850
教育								
大学授業料	私立大学、昼間部、法文経系、授業料	1か年	846,164	876,385	876,385	876,385	893,157	893,157
教養娯楽								
講習料	水泳教室(スイミング・クラブ)、児童コース(初心者向き)、週1回、月謝	1か月	7,407	7,407	7,407	7,663	7,663	7,663
諸雑費								
カット代	ヘアカット(ブロー込み)、ショート、女性(高校生以下を除く)	1回	4,015	4,015	4,015	4,015	4,015	4,015
資料出所	総務省統計局							

14 1世帯1か月の平均収入と支出（金沢市・二人以上の世帯のうち勤労者世帯）

単位：円

項目	令和6年2月	令和6年3月	令和6年4月	項目	令和6年2月	令和6年3月	令和6年4月
集世帯人数	53	51	52	家事雑貨	2,263	4,363	3,232
世帯人員(人)	3.33	3.30	3.32	家事消耗品	2,669	3,591	3,633
有業人員(人)	1.77	1.78	1.93	家事サービス	159	1,130	1,904
世帯主の年齢(歳)	47.3	48.7	47.5	被服及び履物	11,909	14,820	16,583
実収入	1,195,073	2,402,517	1,306,482	和服	0	0	0
常収入	558,837	597,440	598,713	洋服	6,304	5,712	6,577
勤め先収入	553,231	592,726	591,468	シャツ・セーター類	2,179	3,558	3,934
世帯主収入	373,028	437,370	417,434	下着類	220	778	1,514
定期収入	369,639	402,838	401,975	生地・糸類	73	123	114
臨時収入	3,390	8,464	4,429	他の被服	788	1,027	953
賞与	0	26,068	11,030	履物類	1,941	2,577	2,352
世帯主の配偶者の収入	112,731	127,059	136,089	被服関連サービス	403	1,045	1,140
他の世帯員収入	22,493	25,224	18,820	保健医療	9,972	11,725	9,690
事業・内職収入	1,877	2,697	6,294	医薬品	1,510	1,704	2,234
家賃収入	0	2,009	5,117	健康保持用摂取品	771	1,137	1,526
他の事業収入	0	0	1,177	保健医療用品・器具	2,917	3,990	3,311
内職収入	1,877	688	0	保健医療サービス	4,774	4,894	2,618
他の経常収入	43,102	376	12,831	交通・通信	32,721	42,943	47,039
特別収入	5,606	4,714	7,246	交通	2,526	4,046	11,050
実収入以外(繰入金を除く)	377,416	1,494,908	470,609	自動車等関係費	20,255	29,358	23,348
預貯金引出	282,738	405,542	341,225	通信	9,940	9,539	12,641
保険金	357	4,649	0	教育	24,024	34,054	30,035
有価証券売却	0	0	0	授業料等	20,610	29,926	25,675
土地家屋借入金	0	933,140	0	教科書・学習参考教材	116	1,888	1,061
他の借入金	0	0	0	補習教育	3,298	2,239	3,298
クレジット購入借入金	93,465	127,215	129,174	教養娯楽	24,685	29,438	35,535
財産売却	0	0	0	教養娯楽用耐久財	790	501	2,140
その他の入金	857	24,362	210	教養娯楽用品	8,506	12,516	10,591
支繰入金	258,819	310,168	237,160	書籍・他の印刷物	2,351	2,274	2,878
支繰入金	1,195,073	2,402,517	1,306,482	教養娯楽サービス	13,038	14,147	19,925
実支出	357,919	474,655	453,837	その他の消費支出	41,171	73,389	56,662
食費	274,114	370,696	349,566	諸雑費	24,751	50,797	34,972
穀類	75,653	89,605	93,914	こづかい(使途不明)	3,271	8,094	4,827
魚介類	6,825	8,046	7,741	交際費	4,748	7,746	11,717
肉類	4,438	4,948	4,297	送料	8,400	6,752	5,147
乳卵類	7,974	8,761	8,038	非消費支出	83,804	103,959	104,271
野菜・海藻類	4,237	4,561	4,373	勤労所得税	9,897	14,959	13,964
果物	7,874	9,272	9,219	個人住民税	19,380	20,752	22,177
油脂・調味料	2,082	2,251	2,716	他の税	2,154	7,311	487
菓子類	8,522	10,106	8,873	社会保険料	52,373	60,938	67,643
調理食料	14,160	14,663	15,813	他の非消費支出	0	0	0
酒類	4,254	4,193	5,319	実支出以外(繰越金を除く)	607,787	1,639,788	647,031
外食	1,958	3,538	2,380	預貯金	466,944	531,397	493,947
住居	9,083	14,345	20,838	保険料	18,975	24,957	26,333
家賃	15,216	27,440	19,868	有価証券購入	4,102	3,646	4,547
設備修繕・維持	14,712	12,468	7,574	土地家屋借入金返済	35,914	37,919	44,119
光熱水	30,924	26,829	28,579	他の借入金返済	1,195	1,695	878
ガス	19,681	17,824	17,310	クレジット購入借入金返済	77,895	74,072	76,870
他の光	2,943	2,784	3,024	財産購入	0	965,372	0
上下水道料	1,620	1,841	672	繰越金	2,762	731	338
家具・家事用品	6,679	4,379	7,573	繰越金	229,368	288,073	205,614
家庭用耐久財	2,493	8,753	2,576	可処分所得	475,033	493,481	494,442
室内装飾品	249	2,071	257	黒字	200,919	122,785	144,876
寝具類	8	546	61	貯蓄純増	202,824	146,162	179,054
				有価証券純購入	4,102	3,646	4,547
				平均消費性向(%)	57.7	75.1	70.7
				エンゲル係数(%)	27.6	24.2	26.9

資料出所 総務省統計局

(注)この表は、「家計調査報告」より主要な項目を選んで取り上げているため各項目を足し合わせても必ずしも総額とは一致しない。

15 建築着工住宅

単位：戸、㎡

年 月	総 数		新 設										そ の 他	
			総 数		持 家		貸 家		給 与 住 宅		分 譲 住 宅			
	戸 数	総床面積	戸 数	総床面積	戸 数	総床面積	戸 数	総床面積	戸 数	総床面積	戸 数	総床面積	戸 数	総床面積
令和元年	8,702	808,939	8,237	787,652	3,751	478,319	2,764	133,470	109	4,702	1,613	171,161	465	21,287
2	7,349	662,481	6,944	645,816	3,401	430,141	2,678	120,394	14	2,602	851	92,679	405	16,665
3	7,716	704,642	7,265	685,684	3,633	451,967	2,506	116,442	21	1,219	1,105	116,056	451	18,958
4	6,497	595,761	6,158	582,356	3,100	377,351	2,038	100,865	14	718	1,006	103,422	339	13,405
5	5,788	528,027	5,401	508,522	2,785	332,204	1,817	94,617	-	-	799	81,701	387	19,505
令和5年4月	511	47,712	471	45,873	252	30,126	136	6,596	-	-	83	9,151	40	1,839
5	465	44,298	433	43,271	257	30,845	116	6,157	-	-	60	6,269	32	1,027
6	524	47,130	494	45,871	267	31,319	167	8,001	-	-	60	6,551	30	1,259
7	571	52,138	535	50,772	287	34,472	173	8,209	-	-	75	8,091	36	1,366
8	520	52,648	480	46,789	276	33,206	144	7,860	-	-	60	5,723	40	5,859
9	489	41,128	448	39,541	236	27,490	158	6,394	-	-	54	5,657	41	1,587
10	538	42,851	494	41,149	194	22,641	220	11,653	-	-	80	6,855	44	1,702
11	498	42,558	465	41,210	190	22,985	193	10,383	-	-	82	7,842	33	1,348
12	402	39,801	378	38,916	192	22,586	117	9,138	-	-	69	7,192	24	885
令和6年1月	270	24,816	247	23,742	149	16,756	57	2,632	-	-	41	4,354	23	1,074
2	295	27,631	277	26,942	151	17,681	63	3,404	-	-	63	5,857	18	689
3	336	33,276	306	32,206	211	24,803	26	1,346	-	-	69	6,057	30	1,070
4	450	42,993	412	41,647	250	29,423	101	5,838	-	-	61	6,386	38	1,346
資料出所	国土交通省													

16 構造別着工建築物

単位：㎡、百万円

年 月	総 数		木 造		鉄骨鉄筋コンクリート造		鉄筋コンクリート造		鉄 骨 造	
	床 面 積	工事費予定額	床 面 積	工事費予定額	床 面 積	工事費予定額	床 面 積	工事費予定額	床 面 積	工事費予定額
令和元年	1,322,635	261,170	701,718	121,374	4,478	1,015	102,098	26,856	505,158	111,511
2	1,176,764	235,528	601,432	107,832	21,716	8,060	64,322	16,388	481,493	102,843
3	1,288,190	247,861	634,642	115,229	76,285	15,010	78,207	25,162	482,621	91,739
4	1,071,085	214,493	548,422	102,785	43,929	7,311	32,729	9,705	445,750	94,692
5	1,015,057	285,613	497,122	110,203	7,662	4,560	39,554	15,794	466,334	154,291
令和5年4月	149,487	53,428	49,632	11,097	-	-	-	-	99,855	42,331
5	69,513	17,884	44,206	9,947	-	-	5,524	2,415	19,332	5,504
6	78,912	20,092	41,809	9,481	29	80	510	150	36,188	10,443
7	130,362	40,526	50,677	11,403	-	-	61	45	79,118	29,058
8	102,361	26,889	45,912	11,164	708	170	3,167	1,000	52,032	14,521
9	91,576	31,440	38,679	8,832	3,016	2,710	121	20	49,185	19,748
10	67,888	15,981	43,436	10,294	-	-	2,052	817	21,728	4,846
11	67,037	17,658	37,372	8,666	-	-	15,935	5,408	13,188	3,537
12	65,392	17,132	31,792	7,218	3,909	1,600	9,010	3,101	19,960	5,159
令和6年1月	49,774	9,640	24,059	5,642	-	-	1,712	1,130	23,651	2,857
2	44,057	1,130,681	28,438	682,589	-	-	27	2,000	15,129	441,537
3	66,210	1,526,829	31,289	724,575	-	-	5,410	272,000	28,039	526,475
4	59,570	1,360,434	41,719	968,077	-	-	947	26,048	16,057	353,715
資料出所	国土交通省									

(注)総数には「コンクリートブロック造、その他」を含む。

17 公 共 工 事 請 負 高

単位：百万円

年 月	件 数	請負金額	業 種							
			治 山 治 水	農 林 水 産	道 路	港 湾 空 港	下 水 道 公 園	教 育 病 院	住 宅 宿 舎	庁 舎 そ の 他
令和元年度	4,904	188,453	15,843	10,779	40,495	6,077	11,286	24,410	3,027	76,534
2	4,886	169,975	18,159	12,835	41,866	4,305	9,094	28,319	2,847	52,548
3	4,683	164,845	16,395	11,618	46,864	5,743	14,374	32,094	2,938	34,816
4	5,296	171,693	20,287	14,264	49,806	6,227	20,721	25,274	3,508	31,605
5	4,966	158,885	19,719	19,111	46,842	4,642	18,729	22,767	3,067	12,021
令和5年4月	631	29,793	2,769	3,083	11,428	323	2,693	3,200	489	5,808
5	397	18,605	2,497	1,300	5,224	1,197	3,240	3,542	374	156
6	585	18,695	1,996	3,418	5,089	563	1,759	3,942	198	156
7	647	17,008	1,440	1,900	5,168	170	1,634	2,580	312	820
8	533	12,646	2,156	1,250	4,624	181	1,708	1,289	429	902
9	574	14,627	2,233	1,667	4,689	307	1,763	2,313	51	297
10	493	13,126	2,055	1,187	3,715	537	1,770	1,298	710	321
11	445	9,669	1,496	1,044	3,041	167	907	399	209	1,535
12	281	7,557	629	1,728	1,664	69	1,510	413	133	438
令和6年1月	126	6,358	331	1,226	476	108	625	2,486	124	444
2	147	3,964	916	223	758	-3	171	622	22	786
3	107	6,837	1,201	1,085	966	1,023	949	683	16	358
4	469	29,884	1,909	2,451	10,974	962	1,700	6,810	1,089	1,400
資料出所	東日本建設業保証（株）「工事目的別前払金保証取扱高」									

(注)その他には、土地造成、鉄道軌道、電信電話郵便、電気ガス、上工業用下水道、維持補修含む。四捨五入の関係で合計が合わない場合がある。

18 百貨店・スーパー売上高

単位：百万円

年 月	合計金額	品 目 別 内 訳										
		衣料品	紳士服・洋品	婦人・子供服・洋品	その他の衣料品	身の回り品	飲食料品	家具	家庭用電気機械器具	家庭用品	その他の商品	食堂・喫茶
令和元年	169,582	26,720	4,292	13,526	1,500	7,403	112,484	631	1,726	3,339	23,489	1,193
2	168,043	21,753	3,381	10,386	1,321	6,665	118,262	580	1,612	2,992	22,125	719
3	168,485	21,673	3,255	10,123	1,164	7,132	118,834	649	1,589	2,937	22,076	727
4	171,531	22,336	3,333	10,186	1,215	7,603	120,049	667	1,528	2,842	23,169	940
5	173,252	22,497	3,368	10,201	1,077	7,852	121,332	583	1,510	2,843	23,309	1,179
令和5年4月	13,681	1,975	266	1,024	62	623	9,455	59	102	230	1,764	97
5	14,010	1,879	288	860	80	650	9,814	35	103	219	1,863	98
6	14,195	1,835	311	856	89	579	10,055	40	153	220	1,815	78
7	14,459	1,880	286	849	94	652	10,146	47	149	243	1,912	81
8	14,664	1,559	198	665	76	621	10,454	40	124	226	2,135	125
9	13,398	1,503	188	663	72	580	9,648	30	95	208	1,826	90
10	14,059	1,942	330	921	98	594	9,717	70	112	232	1,883	104
11	14,778	2,098	354	957	123	664	10,167	72	141	257	1,936	107
12	17,985	2,229	336	898	103	892	12,507	52	147	294	2,638	118
令和6年1月	15,186	1,716	264	736	107	610	10,817	52	165	261	2,095	82
2	13,625	1,515	224	679	65	548	9,719	33	116	229	1,917	96
3	14,647	1,761	233	794	117	618	10,144	66	148	221	2,204	103
4	14,129	1,880	244	958	88	589	9,599	66	122	200	2,154	110
資料出所	経済産業省											

(注)1商業動態統計の変更に伴い、「大型小売店」から「百貨店・スーパー」に名称変更。

(注)2四捨五入の関係で合計が合わない場合がある。

19 金融機関業態別預金・貸出残高

(1) 預金残高 単位：億円

年 月	合 計	銀 行	信用金庫	信用組合	労働金庫	農 協	農 林 中 金	商 工 中 金
令和元年度末	91,026	53,343	13,170	624	2,565	13,065	7,764	495
2	89,147	57,889	13,773	653	2,640	13,683	...	509
3	93,115	61,453	13,794	672	2,687	13,994	...	515
4	94,550	62,844	13,814	694	2,712	13,974	...	512
5	99,010	66,844	13,848	711	2,747	14,367	...	493
令和5年4月	95,252	63,310	13,942	694	2,744	14,044	...	518
5	94,629	62,797	13,903	696	2,717	14,002	...	514
6	95,828	63,576	14,057	698	2,754	14,226	...	517
7	95,229	63,134	13,958	696	2,747	14,182	...	512
8	95,219	62,976	14,034	696	2,742	14,257	...	514
9	95,519	63,488	13,919	701	2,727	14,183	...	501
10	94,938	62,859	13,909	698	2,723	14,249	...	500
11	94,870	63,001	13,836	702	2,712	14,120	...	499
12	95,792	63,713	13,910	706	2,760	14,207	...	496
令和6年1月	95,328	63,423	13,817	701	2,744	14,150	...	493
2	95,875	63,714	13,940	704	2,755	14,270	...	492
3	99,010	66,844	13,848	711	2,747	14,367	...	493
4	99,450	66,749	14,048	712	2,765	14,683	...	493
資料出所	日本銀行ほか関係機関調べ							

(2) 貸出残高 単位：億円

年 月	合 計	銀 行	信用金庫	信用組合	労働金庫	農 協	農 林 中 金	商 工 中 金	住宅金融支援機構
令和元年度末	44,177	31,214	6,772	194	1,554	3,130	107	740	466
2	45,303	32,170	6,858	214	1,642	3,096	...	874	449
3	46,056	32,937	6,682	226	1,724	3,192	...	872	423
4	46,326	33,113	6,565	227	1,784	3,351	...	881	405
5	46,542	33,049	6,621	228	1,882	3,560	...	820	382
令和5年4月	...	33,066	6,505	224	1,792	3,367	...	839	...
5	...	33,069	6,527	223	1,796	3,442	...	824	...
6	...	32,994	6,503	224	1,802	3,468	...	823	...
7	...	32,944	6,527	224	1,808	3,489	...	814	...
8	...	32,913	6,517	223	1,815	3,505	...	811	...
9	...	32,900	6,547	223	1,829	3,501	...	808	...
10	...	32,790	6,506	222	1,838	3,504	...	799	...
11	...	32,862	6,491	221	1,850	3,506	...	799	...
12	...	32,996	6,528	224	1,865	3,516	...	801	...
令和6年1月	...	32,946	6,502	225	1,861	3,525	...	809	...
2	...	32,917	6,498	224	1,870	3,540	...	804	...
3	46,542	33,049	6,621	228	1,882	3,560	...	820	382
4	...	32,685	6,622	230	1,889	3,562	...	799	...
資料出所	日本銀行ほか関係機関調べ								

(注) 1 銀行・・・国内銀行（都市銀行、地方銀行、第二地方銀行、信託銀行）。整理回収機構、ゆうちょ銀行は含まない。

(注) 2 銀行は銀行勘定を集計したもの。ただしオフショア勘定を含まない。

(注) 3 預金は表面預金であり、譲渡性預金・債権を含まない。

(注) 4 農協には漁協を含む。なお、漁協については、平成14年4月1日をもって預金元の信用事業実施漁協が全て統合された為以後預金額はなし。

(注) 5 住宅金融支援機構は、石川県内に本店を置く金融機関の残高。平成17年度より年度末貸出残高のみ掲載し、数値は直接受付分とフラット3 5分の合計。

(注) 6 令和2年8月分より、合計に農林中金は含まない。

20 信用保証協会保証状況

単位：件、百万円

年 月	保証 申 込		保証 承 諾		保証債務残高		代位 弁 済	
	件 数	金 額	件 数	金 額	件 数	金 額	件 数	金 額
令和元年度	3,643	35,174	3,546	33,561	13,470	103,826	185	1,825
2	17,254	319,044	15,546	274,297	22,781	300,924	222	3,242
3	3,245	30,124	3,734	41,335	23,495	309,398	225	3,319
4	3,948	50,613	3,631	42,865	23,868	307,646	208	2,336
5	6,613	103,717	6,318	95,198	23,621	299,886	222	2,633
令和5年4月	536	8,449	527	8,185	23,931	309,841	18	135
5	555	8,961	527	8,549	23,934	310,117	r 10	r 64
6	663	10,576	644	9,576	23,902	309,890	r 17	r 207
7	613	10,117	597	9,780	23,759	307,737	r 28	r 443
8	555	8,626	533	8,061	23,599	304,584	33	274
9	525	8,540	517	8,091	23,610	304,224	14	187
10	538	8,715	516	8,132	23,571	302,707	34	453
11	492	6,612	472	6,073	23,577	302,209	30	325
12	532	7,861	514	7,254	23,571	301,536	26	470
令和6年1月	364	4,787	347	4,702	23,579	300,704	17	104
2	459	6,623	404	5,615	23,570	299,788	25	374
3	781	13,850	720	11,180	23,621	299,886	25	311
4	748	15,158	695	13,544	23,902	304,951	16	203

資料出所 石川県信用保証協会

(注)各年度保証債務残高は3月現在。

21 企業倒産状況

単位：件、百万円

年 月	総 数		建 設 業		製 造 業						卸売業・小売業		その他	
					織 維		機 械		その他					
	件数	負債額	件数	負債額	件数	負債額	件数	負債額	件数	負債額	件数	負債額	件数	負債額
令和元年度	76	5,989	16	1,253	1	75	—	—	5	1,485	17	587	37	2,589
2	57	10,615	9	436	1	440	2	177	7	588	13	5,662	25	3,312
3	61	14,186	11	1,249	5	1,426	3	342	4	463	15	2,805	23	7,901
4	45	8,333	8	3,133	—	—	—	—	1	170	12	1,996	24	3,034
5	60	15,324	11	943	3	211	1	150	—	—	15	1,724	30	12,296
令和5年4月	1	150	—	—	—	—	1	150	—	—	—	—	—	—
5	6	1,212	—	—	1	51	—	—	—	—	2	1,024	3	137
6	6	263	2	70	—	—	—	—	—	—	3	183	1	10
7	3	688	—	—	1	150	—	—	—	—	—	—	2	538
8	4	111	1	60	—	—	—	—	—	—	1	16	2	35
9	4	376	1	230	1	10	—	—	—	—	1	13	1	123
10	2	9,400	—	—	—	—	—	—	—	—	1	200	1	9,200
11	8	675	1	17	—	—	—	—	—	—	2	73	5	585
12	8	712	1	170	—	—	—	—	—	—	3	40	4	502
令和6年1月	3	870	1	70	—	—	—	—	—	—	—	—	2	800
2	6	125	2	39	—	—	—	—	—	—	—	—	4	86
3	9	742	2	287	—	—	—	—	—	—	2	175	5	280
4	6	115	2	70	—	—	—	—	—	—	—	—	4	45
資料出所	(株)東京商工リサーチ金沢支店													

(注) 負債総額1,000万円以上。

22 有料道路利用状況

単位：台

年月	金沢森本 インター	金沢東 インター	金沢西 インター	白山 インター	美川 インター	小松 インター	片山津 インター	加賀 インター	白山白川郷 ホワイトロード [※]
令和元年	2,535,918	5,308,066	6,651,194	2,502,665	2,025,952	3,134,695	1,641,013	1,342,946	28,234
2	1,961,487	4,172,467	5,210,557	2,118,044	1,663,437	2,307,967	1,273,489	1,024,180	-
3	1,967,228	4,159,236	5,151,238	2,252,194	1,676,104	2,275,359	1,266,408	999,510	26,375
4	2,141,285	4,479,883	5,511,443	2,369,384	1,767,650	2,475,535	1,375,889	1,096,409	6,091
5	2,280,719	4,688,065	5,734,121	2,443,899	1,896,266	2,544,930	1,402,530	1,193,799	28,734
令和5年4月	191,432	394,218	483,515	206,689	158,573	214,278	116,484	96,934	-
5	212,841	422,909	516,155	216,666	168,334	228,638	126,016	111,185	-
6	181,733	393,315	485,493	201,064	160,626	214,738	117,378	94,670	2,698
7	200,406	417,104	502,564	215,126	166,917	220,532	121,557	105,570	2,961
8	224,789	437,661	511,605	216,667	177,368	224,452	125,913	127,318	3,925
9	194,826	392,718	483,424	200,417	154,009	213,289	118,737	105,761	2,619
10	204,511	410,625	496,576	205,463	162,170	225,447	128,528	112,684	10,241
11	199,239	400,499	492,189	203,998	161,474	213,989	120,153	107,326	6,290
12	175,842	372,938	454,544	202,310	154,989	199,543	108,480	88,504	-
令和6年1月	159,327	332,219	385,055	164,007	130,177	170,195	81,570	80,083	-
2	174,947	364,529	422,970	185,438	141,771	189,677	97,008	79,590	-
3	211,988	416,693	488,218	209,206	160,176	219,985	115,770	98,459	-
4	217,227	421,000	486,218	206,486	162,880	217,416	115,851	105,130	-
資料出所	中日本高速道路(株)金沢支社、石川県農林業公社								

(注)1 値は、通過(乗降)台数の合計。

(注)2 白山白川郷ホワイトロードは、石川県側の数字。石川県側は令和5年11月11日より通行止め。

(注)3 白山インターチェンジは、平成24年4月21日より供用開始。

23 自 動 車 保 有 台 数

単位：台

年 月	総 数	登 録 自 動 車 数					二 輪 車		軽自動車
		総 数	貨 物 用	乗 合 用	乗 用	特殊用途車	小 型	軽	
令和元年度末	916,109	537,535	63,248	2,724	454,212	17,351	12,408	9,585	356,581
2	916,873	536,175	63,236	2,594	452,989	17,356	12,711	9,924	358,063
3	917,884	534,658	63,251	2,514	451,361	17,532	13,263	10,342	359,621
4	920,577	533,477	63,293	2,467	450,069	17,648	13,764	10,624	362,712
5	921,920	531,572	63,525	2,383	447,672	17,992	14,191	10,886	365,271
令和5年4月	921,934	533,220	63,367	2,451	449,737	17,665	13,926	10,781	364,007
5	922,314	532,995	63,378	2,443	449,509	17,665	14,004	10,824	364,491
6	923,085	533,210	63,383	2,438	449,726	17,663	14,090	10,902	364,883
7	923,883	533,390	63,407	2,433	449,871	17,679	14,172	10,972	365,349
8	924,132	533,140	63,430	2,427	449,589	17,694	14,270	11,028	365,694
9	925,429	533,621	63,459	2,422	450,006	17,734	14,326	11,050	366,432
10	925,638	533,474	63,450	2,428	449,768	17,828	14,343	11,095	366,726
11	926,322	533,646	63,465	2,419	449,898	17,864	14,375	11,082	367,219
12	925,794	533,291	63,555	2,418	449,430	17,888	14,348	11,061	367,094
令和6年1月	925,966	533,148	63,520	2,411	449,313	17,904	14,303	11,045	367,470
2	925,995	533,053	63,584	2,407	449,124	17,938	14,288	11,042	367,612
3	921,920	531,572	63,525	2,383	447,672	17,992	14,191	10,886	365,271
4	922,688	531,114	63,601	2,377	447,167	17,969	14,318	11,014	366,242

資料出所 北陸信越運輸局石川運輸支局

24 港 別 輸 移 出 入 状 況

単位：トン

年 月	総 数		金 沢 港		七 尾 港	
	輸 移 出	輸 移 入	輸 移 出	輸 移 入	輸 移 出	輸 移 入
令和元年	837,133	5,719,935	578,091	2,905,869	259,042	2,814,066
2	720,966	5,790,349	418,445	2,604,444	302,521	3,185,905
3	852,773	6,203,902	502,447	2,592,020	350,326	3,611,882
4	857,449	6,327,182	534,039	2,593,544	346,055	3,871,808
5	835,177	5,380,005	584,052	2,615,024	251,125	r 2,764,984
令和5年4月	69,539	247,102	54,082	218,314	15,457	28,788
5	63,028	337,521	51,502	180,230	11,526	157,291
6	75,961	403,357	61,054	217,903	14,907	185,454
7	74,806	393,364	55,915	210,807	18,891	182,557
8	58,426	398,664	36,881	211,548	21,545	187,116
9	79,720	522,168	51,144	217,998	28,576	304,170
10	63,918	529,278	44,818	238,634	19,100	290,644
11	63,605	450,985	45,565	189,508	18,040	261,477
12	83,873	519,059	52,099	231,237	31,774	287,822
令和6年1月	29,945	206,245	29,923	206,245	22	0
2	43,251	215,425	42,829	204,444	422	10,981
3	51,326	283,514	49,513	243,347	1813	40,167
4	43,274	212,564	40,509	208,193	2765	4,371
資料出所	港湾課					

25 地域別観光客数

(1) 主要温泉地

単位：千人

年 月	総 数	主 要 温 泉 地 別 宿 泊 客 数						
		山 中 温 泉	山 代 温 泉	片 山 津 温 泉	栗 津 温 泉	湯 涌 温 泉	和 倉 温 泉	輪 島 温 泉 郷
平成30年	2,881	446	722	474	238	55	811	133
令和元年	2,778	419	725	457	220	65	760	133
2	1,620	250	460	205	105	55	450	95
3	1,176	168	318	137	66	51	351	84
4	1,767	217	482	216	139	56	536	120
令和4年1月	114	15	36	13	8	5	32	5
2	52	6	17	6	3	3	14	3
3	118	14	34	14	7	4	38	7
4	129	16	37	16	7	5	39	9
5	151	19	42	17	10	5	45	13
6	122	14	35	12	9	4	39	9
7	135	16	34	17	10	4	44	10
8	222	26	55	30	20	5	71	15
9	148	17	36	17	14	5	48	12
10	170	18	44	20	13	5	55	14
11	213	29	57	26	19	6	61	15
12	192	26	55	27	18	5	51	9
資料出所	観光企画課							

(2) 兼六園

単位：人

年 月	兼六園入園者数
令和元年度	2,641,010
2	1,021,884
3	840,801
4	2,204,064
5	2,140,515
令和5年4月	316,750
5	231,151
6	142,899
7	114,148
8	184,468
9	164,380
10	r 224,659
11	286,844
12	142,414
令和6年1月	r 71,400
2	97,250
3	164,152
4	633,450
資料出所	金沢城・兼六園管理事務所

(注) 端数処理の関係で合計が合わない場合がある。

26 旅券発行件数

単位：件

年 月	総 数	年 齢 別							
		19歳以下	20 歳 代	30 歳 代	40 歳 代	50 歳 代	60 歳 代	70 歳 代	80歳以上
令和元年	34,248	7,585	7,869	4,404	4,519	4,099	3,643	1,861	268
2	8,534	2,102	1,895	957	1,124	996	904	482	74
3	2,420	414	471	349	364	342	296	169	15
4	6,397	1,320	1,599	813	914	762	626	320	43
5	23,334	5,066	6,171	2,775	2,876	2,786	2,175	1,270	215
令和5年4月	1,685	322	395	232	224	217	185	97	13
5	2,229	686	475	268	254	238	198	88	22
6	2,655	918	581	278	275	248	211	131	13
7	2,374	570	607	288	321	276	174	112	26
8	2,554	536	736	288	312	316	211	133	22
9	1,940	278	564	236	263	237	198	125	39
10	1,948	314	526	272	263	248	188	119	18
11	1,800	299	524	224	205	249	176	101	22
12	1,840	344	532	173	224	239	197	121	10
令和6年1月	1,916	367	626	197	209	217	173	110	17
2	2,278	442	702	226	276	245	212	145	30
3	2,399	672	565	236	254	269	219	140	44
4	2,327	524	536	277	276	286	254	146	28
資料出所	国際交流課								

27 交通事故の状況

単位：件、人

年 月	件 数	死傷者数	死 傷 者 の 状 態 別									
			自動車乗車中		二輪車乗車中		自転車乗車中		歩 行 中		そ の 他	
			死	傷	死	傷	死	傷	死	傷	死	傷
令和元年	2,408	2,854	10	2,064	2	101	5	306	14	344	-	8
2	2,025	2,365	19	1,674	6	77	3	293	12	280	-	1
3	1,946	2,251	12	1,631	-	85	3	261	11	247	-	1
4	1,987	2,270	9	1,623	-	78	4	274	9	271	-	2
5	2,059	2,381	8	1,706	4	76	1	296	15	272	-	3
令和5年4月	148	171	1	123	-	8	-	23	-	16	-	-
5	157	185	1	128	-	7	-	29	1	19	-	-
6	167	198	-	140	1	10	-	29	-	18	-	-
7	141	166	-	128	1	1	-	19	-	17	-	-
8	177	204	-	152	-	8	-	31	1	12	-	-
9	177	209	3	152	-	9	-	26	2	17	-	-
10	176	219	-	165	1	6	1	22	2	21	-	1
11	171	200	-	129	1	9	-	32	1	28	-	-
12	234	256	1	164	-	6	-	31	2	52	-	-
令和6年1月	121	140	-	109	-	3	1	7	1	18	-	1
2	144	175	2	130	-	6	0	13	0	24	-	-
3	132	148	-	101	-	5	0	18	1	23	-	-
4	166	183	1	140	-	5	1	14	0	22	-	-
資料出所	石川県警察本部											

(注)自動車・二輪車については、運転、同乗を含む。

28 刑法犯認知・検挙件数

単位：件

年 月	総 数 (認知件数)							検 挙 件 数
		凶 悪 犯	粗 暴 犯	窃 盗 犯	知 能 犯	風 俗 犯	そ の 他	
令和元年	4,508	18	334	3,491	169	53	443	2,246
2	3,595	31	327	2,622	175	53	387	2,493
3	3,409	15	364	2,491	149	61	329	2,421
4	3,842	19	382	2,803	229	42	367	2,241
5	4,775	33	477	3,389	281	89	506	2,638
令和5年4月	387	2	44	286	16	3	36	202
5	458	3	55	314	28	2	56	146
6	427	1	41	299	22	7	57	432
7	457	1	40	332	23	9	52	157
8	424	1	36	310	29	11	37	180
9	406	8	38	278	24	9	49	175
10	453	6	44	300	29	11	63	289
11	436	5	40	317	23	15	36	326
12	380	1	41	274	31	11	22	196
令和6年1月	364	3	27	268	16	8	42	232
2	382	2	38	269	28	6	39	232
3	389	3	36	287	17	7	39	250
4	464	6	49	321	28	9	51	184
資料出所	石川県警察本部							

(注) 令和6年1～4月分の数値については暫定値であり、確定値ではない。

29 火 災 発 生 状 況

年 月	出 火 件 数					焼損棟数	り災世帯	死 者	負 傷 者	損 害 額	焼 損 面 積		
	総 数	建 物	林 野	車 両	そ の 他						建物(床面積)	建物(表面積)	林 野
	件	件	件	件	件	棟	世帯	人	人	千円	m ²	m ²	a
令和元年	223	132	10	27	54	208	122	9	45	540,233	8,667	839	84
2	215	136	12	26	41	188	109	23	45	503,248	7,476	635	119
3	218	147	7	15	49	237	134	10	33	383,189	7,679	515	24
4	232	140	12	29	51	195	129	17	34	503,608	7,408	1,067	43
5	266	145	13	36	72	216	148	20	39	389,350	10,707	806	200
令和5年4月	31	16	4	1	10	23	14	-	4	36,289	1,075	99	29
5	21	8	1	5	7	13	8	1	4	11,525	174	2	60
6	22	11	-	6	5	21	13	4	5	48,647	607	52	-
7	16	5	-	7	4	7	3	1	2	14,921	363	28	-
8	31	8	3	3	17	9	7	-	4	65,819	817	31	21
9	13	7	-	2	4	9	8	-	1	7,447	120	11	-
10	19	13	-	3	3	15	11	1	1	23,935	376	22	-
11	12	7	-	2	3	10	10	1	1	17,053	344	128	-
12	16	12	-	2	2	18	10	0	4	16,560	1,103	82	-
令和6年1月	31	r 24	-	3	r 4	r 55	r 35	5	r 6	r 281,463	r 5,389	r 188	1
2	16	13	-	2	1	17	15	3	4	36,785	498	43	-
3	23	18	-	1	4	20	10	2	2	12,643	676	28	-
4	27	11	3	4	9	16	10	-	5	43,202	1,118	5	23
資料出所	消防保安課												

(注)「焼損棟数」－全焼・半焼・部分焼・ぼや含む。「り災世帯」－全損・半損・小損含む。「損害額」－建物・林野・車両・その他含む。