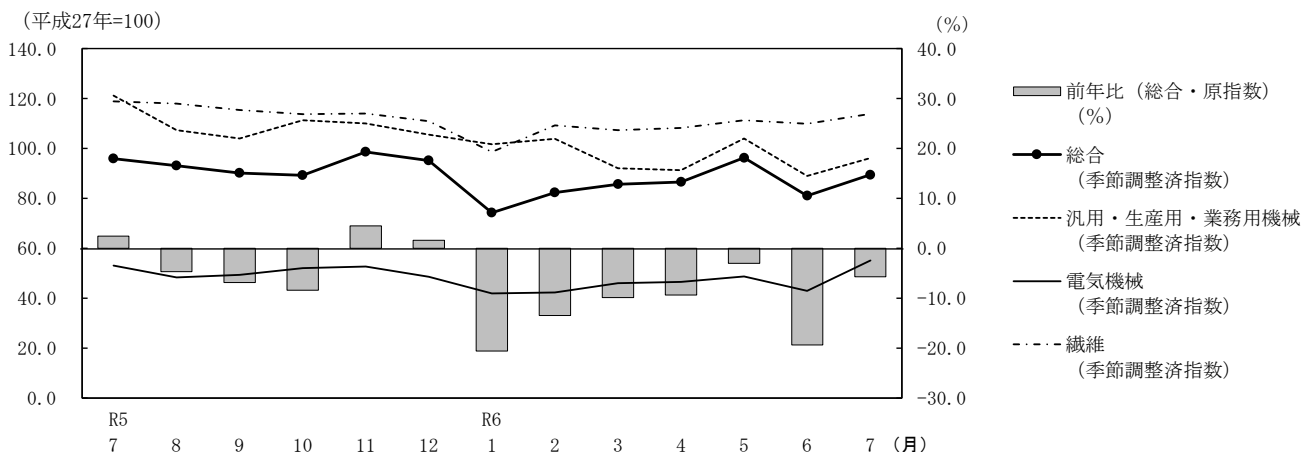


I グラフでみる石川県の経済指標

1 主要経済指標

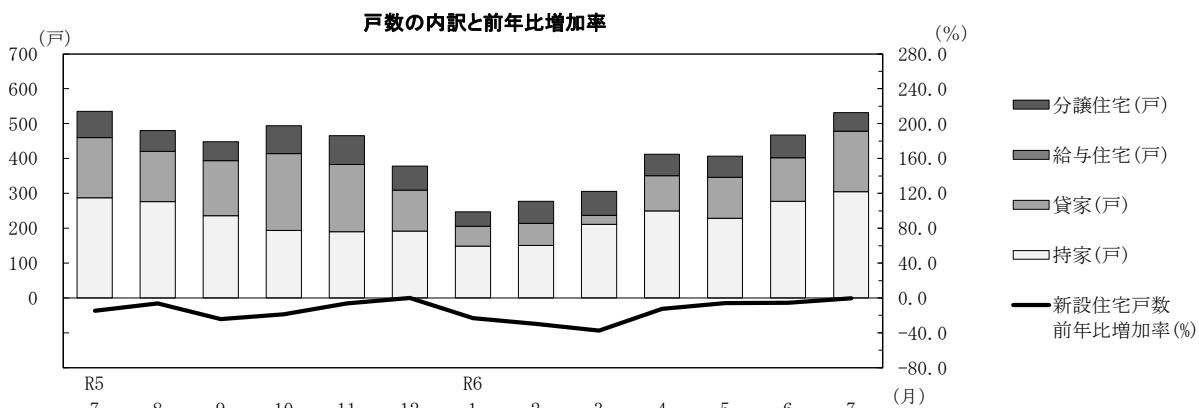
(1) 鉱工業生産指数



・令和6年7月の鉱工業生産指数（総合）は、前月比（季節調整済指数）は2か月ぶりで上回り（10.4%）、前年比（原指数）では7か月連続で下回った（△5.7%）。

資料出所：石川県統計情報室

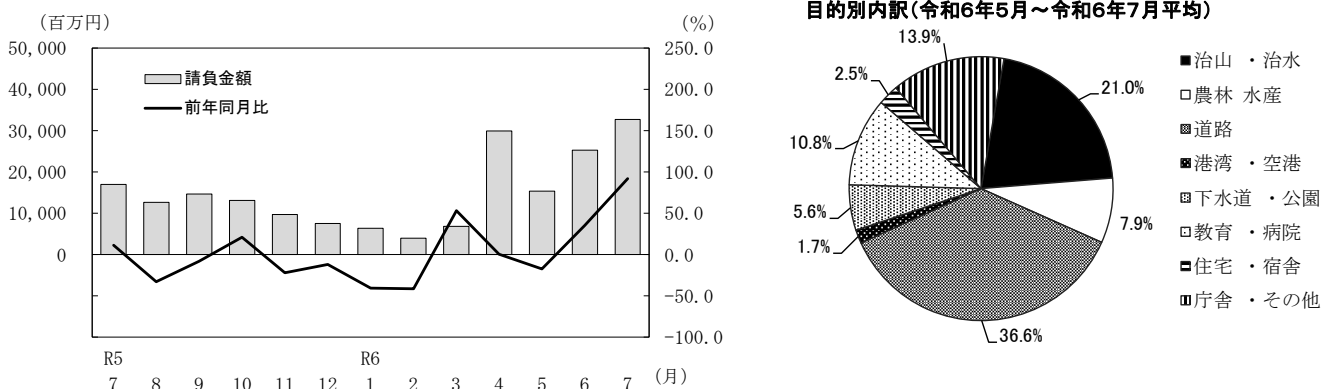
(2) 新設住宅着工戸数



・令和6年7月の新設住宅着工戸数は7か月連続で前年を下回った（△0.4%）。

資料出所：国土交通省

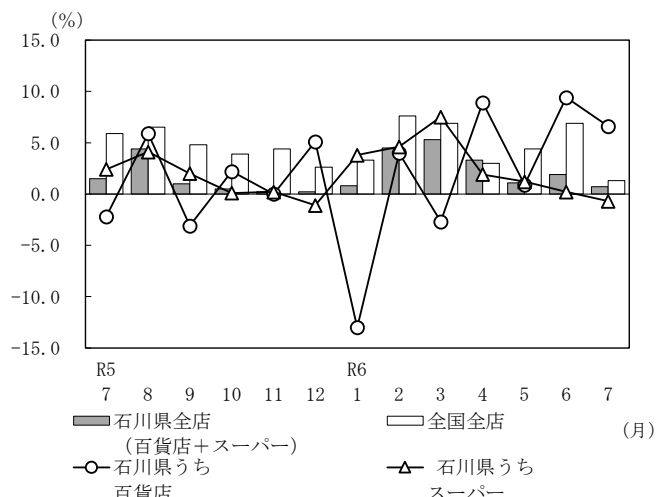
(3) 公共工事請負額



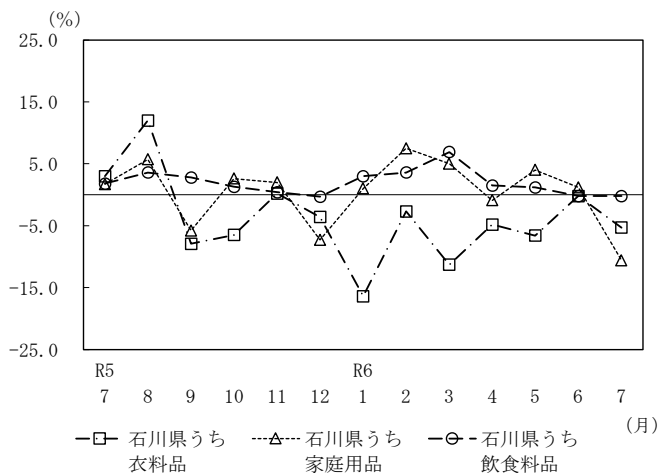
・前払金保証対象となった工事で見ると、令和6年7月の公共工事請負金額は2か月連続で前年を上回った（92.1%）。

資料出所：東日本建設業保証(株)

(4)百貨店・スーパー売上高 (前年比増加率)

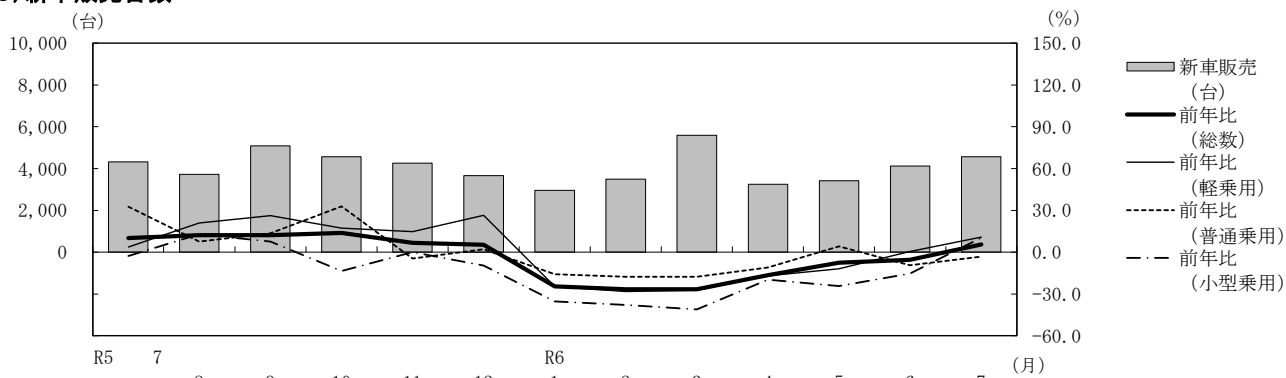


・令和6年7月の百貨店・スーパー売上高は14か月連続で前年を上回った(0.7%)。



資料出所：経済産業省

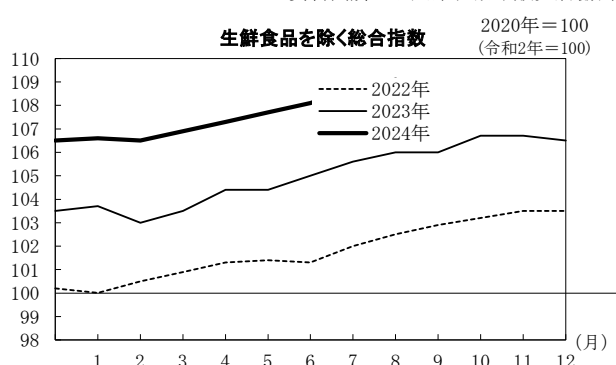
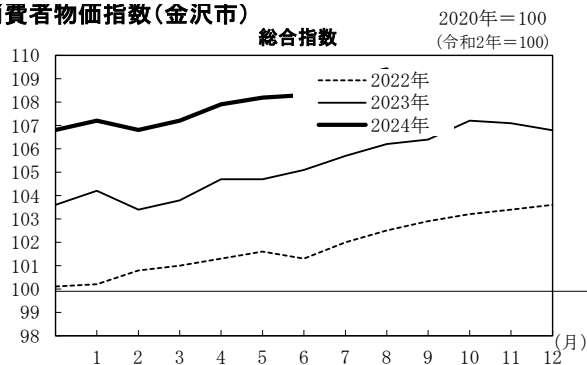
(5)新車販売台数



・令和6年7月の新車販売台数は7か月ぶりで前年を上回った(5.6%)。

資料出所：石川県自動車販売店協会

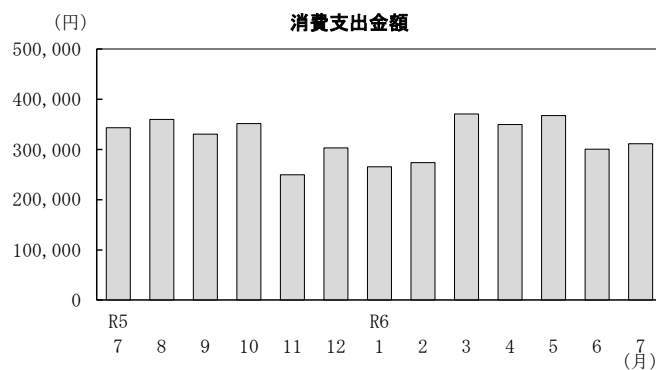
(6)消費者物価指数(金沢市)



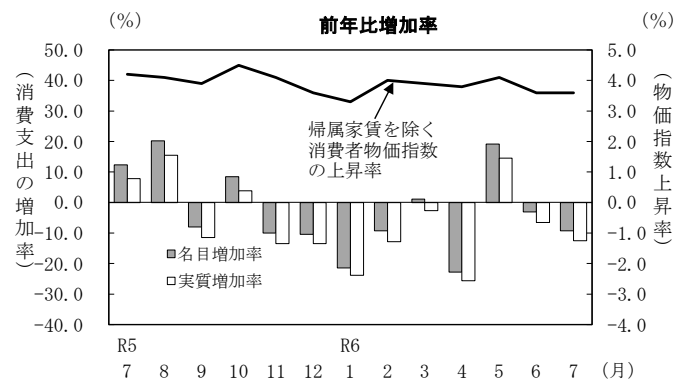
・令和6年8月の総合指数は35か月連続で前年を上回った。生鮮食品を除く総合指数は30か月連続で前年を上回った。

資料出所：石川県統計情報室

(7)家計消費支出 (金沢市・二人以上の勤労者世帯)

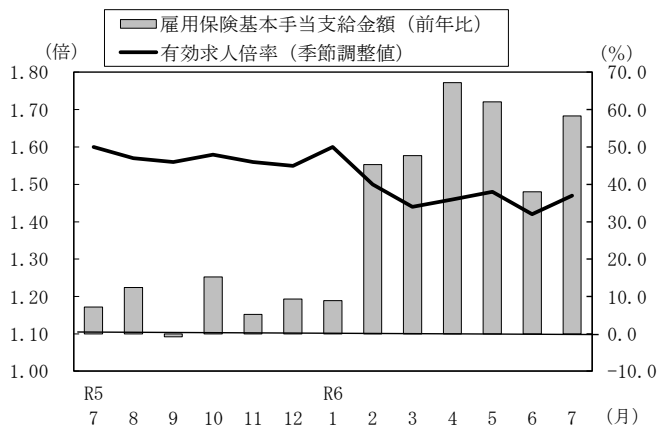


・令和6年7月の金沢市勤労者世帯の消費支出は2か月連続で前年を下回った(名目△9.3%)。



資料出所：総務省統計局

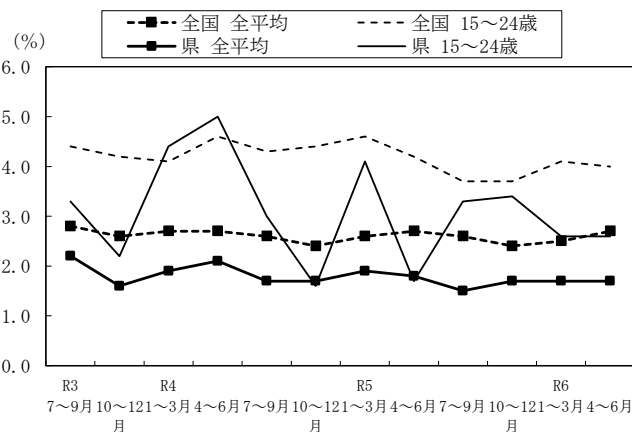
(8) 有効求人倍率及び雇用保険給付



・令和6年7月の有効求人倍率（季節調整値）は1.47倍となり、2か月ぶりに上昇した。

資料出所：石川労働局

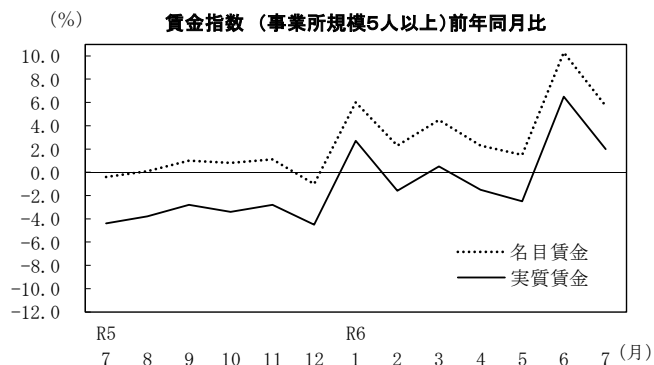
(9) 完全失業率



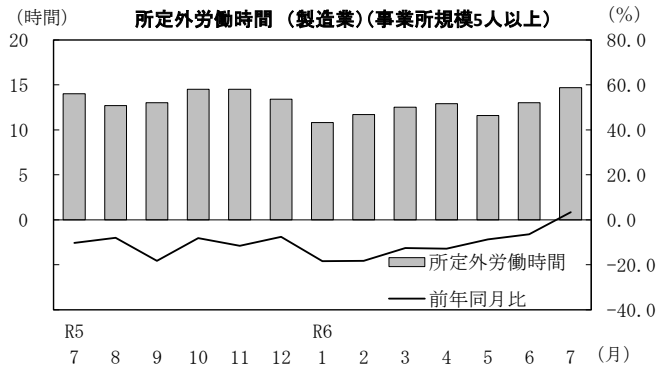
・令和6年4～6月平均の完全失業率（原数値）は1.7%となり、前年同期と比較して0.1ポイント下降した。

資料出所：石川県統計情報室

(10) 賃金及び労働時間



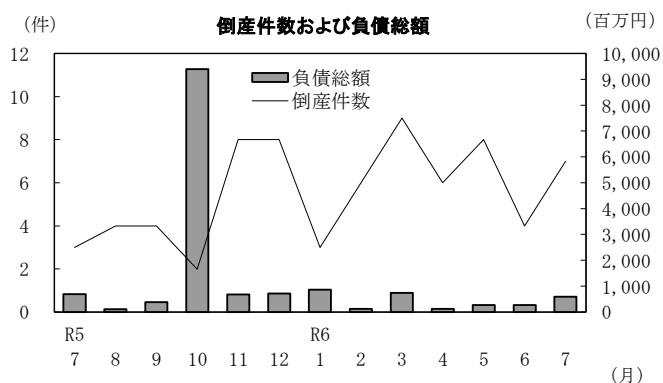
・物価の変動を反映した実質賃金（令和6年7月）は、2か月連続で前年を上回った（2.0%）。



・製造業の所定外労働時間（令和6年7月）は13か月ぶりに前年を上回った（3.5%）。

資料出所：石川県統計情報室

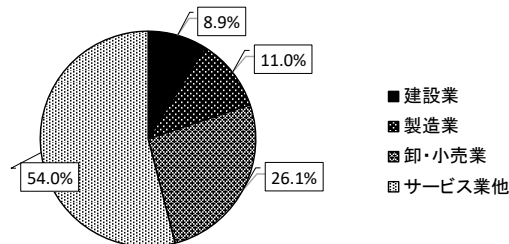
(11) 企業倒産状況



・令和6年7月の企業倒産は、負債総額が前年同期を下回った。

※内訳は負債総額ベースで作成
資料出所：(株)東京商工リサーチ金沢支店

業種別内訳(令和6年5月～7月平均)



原因別内訳(令和6年5月～令和6年7月平均)

