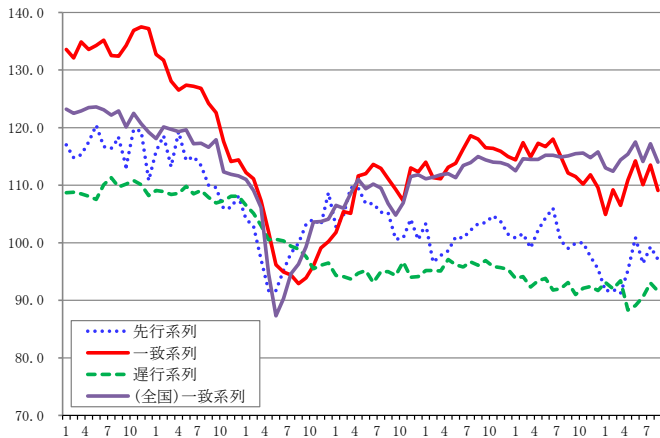


# 主要データ集

令和6年11月号

## 石川県景気動向指数(CI)の動き (R2=100)



## 北陸の金融経済月報 要約

(日本銀行金沢支店 10月1日発表)

一部に能登半島地震の影響がみられるものの、緩やかに回復しつつある。

「前回どの変化」→

個人消費…一部に地震の影響がみられるものの、緩やかに持ち直している。

設備投資…増加している。

住宅投資…先行きは復旧需要等が見込まれるものの、足もとは減少している。新設住宅着工戸数は、前年を下回って推移している。

公共投資…復旧復興関連工事等により足もと増加しており、先行きもさらなる増加が見込まれる。公共工事は、請負金額は前年を上回っている。

生産…一部に地震の影響が残るものの、緩やかに持ち直している。

雇用・所得…一部に地震の影響がみられるものの、持ち直している。有効求人倍率は、高水準で推移している。雇用者所得は、緩やかに改善している。

物価…上昇している。消費者物価指数は、上昇している。

## 北陸 短観(企業短期経済観測調査)

(日本銀行金沢支店 10月1日発表)

業況判断 (2024年9月調査) 「良い」-「悪い」・%ポイント

	2024/3月	2024/6月	2024/9月	先行き
	石川県			
製造業	▲4	▲15	▲10	▲2
非製造業	11	14	22	9
全産業	5	2	9	5
全国	12	12	14	11

※先行きは3か月先までを示す

## 労働 (R6年第3四半期7~9月平均)

区分	石川県	全国
就業者数	614.1千人	6,808万人
完全失業者数	8.6千人	179万人
完全失業率	1.4%	2.6%

・資料…統計情報室「石川県労働力調査」、総務省「労働力調査」

## 教育

学校・生徒(学生)数 (R6年5月1日現在)

区分	学校数	生徒(学生)数
小学校	201校	53,953人
中学校	90校	28,785人
義務教育学校	3校	220人
高等学校	56校	28,909人
大学・短大・高专	20校	34,681人
専修・各種学校	55校	8,339人

・資料…統計情報室・文部科学省「学校基本調査(速報)」

## 産業活動

事業所	事業所数 R3年	従業者数 R3年
	56,437 事業所	543,315 人

農業	個人経営体数 R2年	農業従事者数 R2年	農業産出額 R4年
	9,293 経営体	9,756 人	484 億円
〃 (全国) R4年			90,015 億円

漁業	経営体数 R5年	漁業産出額 R4年
	972 経営体	166 億円
〃 (全国) R4年		14,347 億円

製造業	事業所数 R3年	従業者数 R3年	製造品出荷額等 R2年
	2,512 事業所	94,507 人	26,268 億円
〃 (全国) R2年			3,020,033 億円

卸売業・小売業	事業所数 R3年	従業者数 R3年	年間販売額 R2年
	11,737 事業所	93,614 人	36,978 億円
〃 (全国) R2年			5,226,458 億円

## 経済成長率等

経済成長率 (R2年度)

区分	石川県	全国
名目	△4.6%	△3.5%
実質	△5.2%	△4.1%

総生産 (R2年度)

区分	石川県	全国
名目	45,277 億円	5,375,615 億円
実質	44,883 億円	5,273,884 億円

県民所得 (R3年度)	金額
雇用者報酬	33,338 億円
財産所得	25,410 億円
企業所得	2,144 億円
1人当たり県民所得	5,784 億円
1人当たり国民所得	2,963 千円
(1人当たり国民所得)	3,155 千円

・資料…統計情報室「令和3年度石川県県民経済計算概要」

## 家計 (1世帯当たり)

二人以上の世帯のうち勤労者世帯1か月 (R5年平均)	金沢市	全国
実収入	644.9 千円	608.2 千円
消費支出	334.0 千円	318.8 千円
平均消費性向	62.9%	64.4%

・資料…総務省「家計調査」

二人以上の世帯 (R5年平均)	金沢市	全国
貯蓄現在高	1,807 万円	1,904 万円
負債現在高	523 万円	655 万円

・資料…総務省「家計調査」

## 全国順位 1位

項目	石川県	全国
大学・短大等学校数 (人口10万人当たり)	1.79 校	0.94 校
女性管理職(公立学校教職員)の割合	42.0%	23.7%
日展入選者数 (人口100万人当たり)	67.1 人	19.0 人
日本伝統工芸展入選者数 (人口100万人当たり)	57.3 人	4.4 人
社会教育費 (1人あたり)	28,828 円	10,480 円

・資料…統計情報室「石川100の指標」(令和6年(2024)版)

## 自然

項目	石川県	全国
総面積 (R5年)	4,186k ㎡	377,975k ㎡
可住地面積 (R3年)	1,394k ㎡	122,956k ㎡
年間降水量 (R3~R5年平均)	2,416 mm	1,694 mm

・資料…統計情報室「石川100の指標」(令和6年(2024)版)

11月の平均気温	13.2℃
11月の日照時間	116.1 時間
11月の降水日数 (1.0mm以上)	18 日

・資料…気象庁HP (過去の気象データ: 金沢・2023年)

## 人口

総人口 (R6.10.1) 1,098,531 人 (対前月差 △555 人)

地域別	人口	対前月差
能登(羽咋郡以北)	159,389 人	△317 人
加賀(かほく市以南)	939,142 人	△238 人

世帯数 475,056 世帯 (同 4世帯)  
1世帯当たり人員 2.31 人 (同 - 人)

人口増減  
自然増減 △600 人  
社会増減 45 人

増加率順位	順位	増加率	人口
1 穴水町	10 人	0.14%	10 人
2 野々市市	32 人	0.05%	32 人
3 かほく市	18 人	0.05%	18 人

減少率順位	順位	減少率	人口
1 輪島市	△97 人	△0.48%	△97 人
2 珠洲市	△44 人	△0.41%	△44 人
3 能登町	△35 人	△0.26%	△35 人

市町別人口 総数(人) 対前月差(人)

金沢市	455,759	△28
七尾市	45,743	△60
小松市	104,031	△72
輪島市	20,041	△97
珠洲市	10,738	△44
加賀市	59,587	△99
羽咋市	19,004	△17
かほく市	35,271	18
白山市	109,314	△45
能美市	48,226	△12
野々市市	58,264	32
川北町	6,005	△6
津幡町	36,831	1
内灘町	25,854	△27
志賀町	16,696	△33
宝達志水町	11,156	△28
中能登町	15,491	△13
穴水町	6,918	10
能登町	13,602	△35

・資料…統計情報室「石川県の人口と世帯」

◎景気関係指標

作成…2024年11月13日

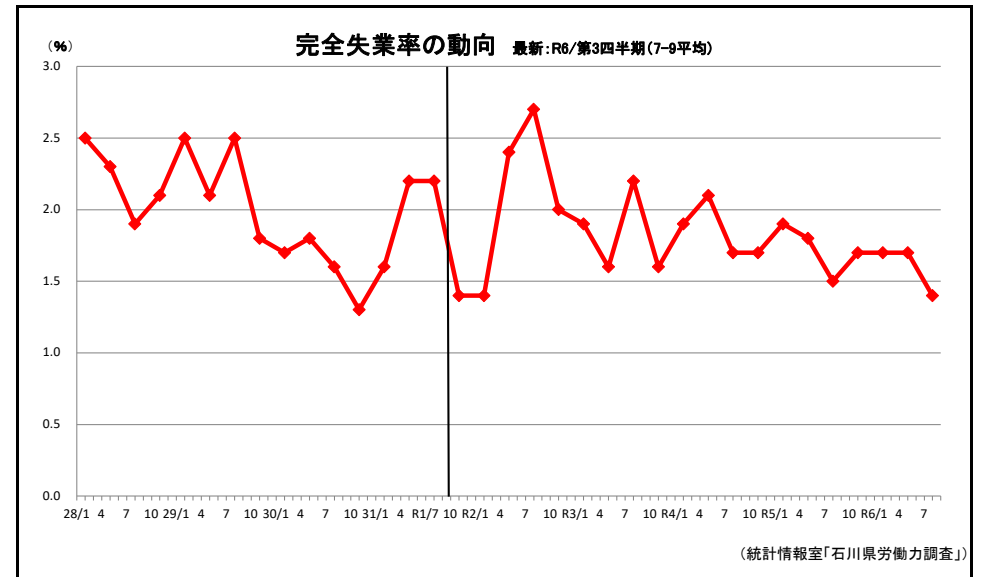
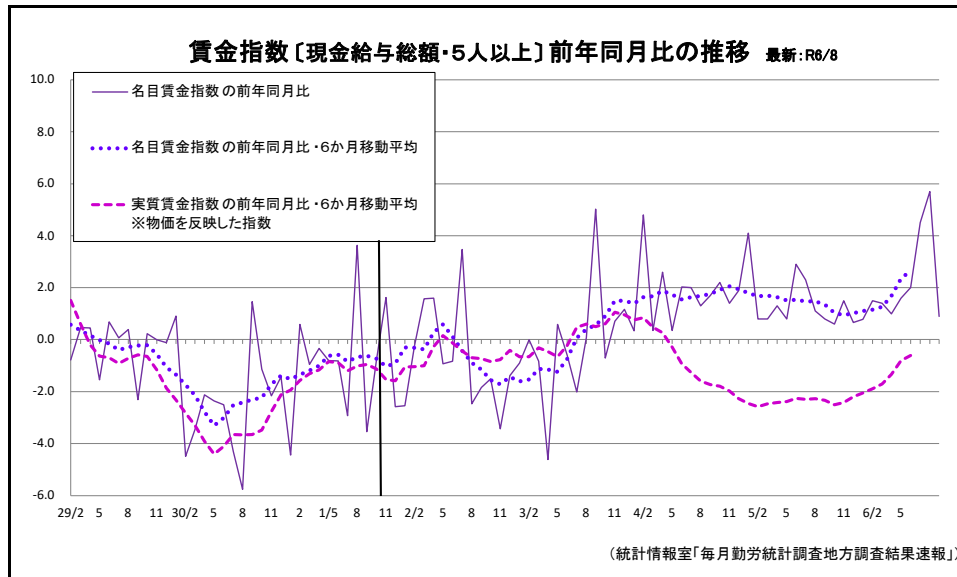
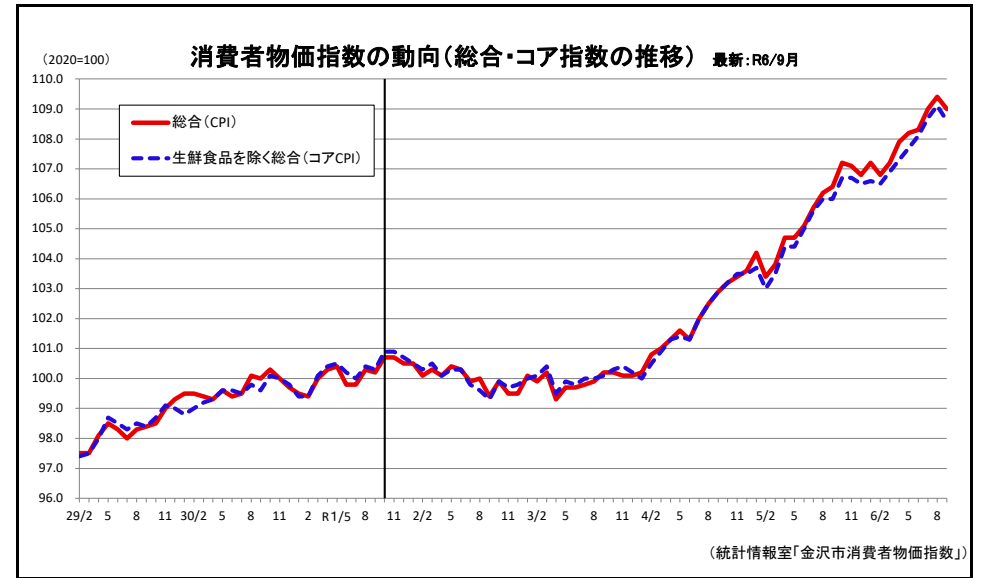
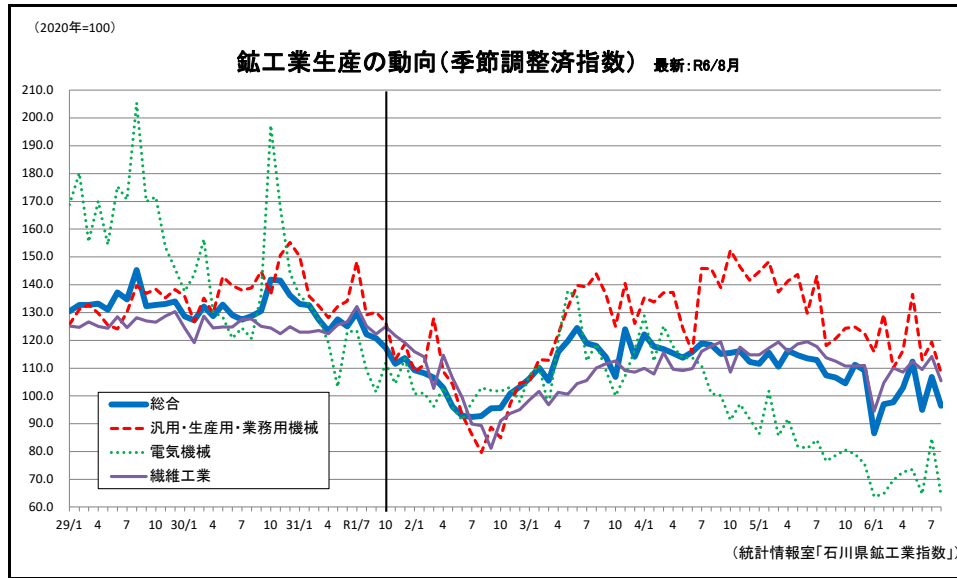
区分	年月	鉱工業生産指数 2020年=100						百貨店・スーパー 売上高		新車販売台数		新設住宅着工戸数		消費者物価指数		消費支出 (勤労者世帯) (1世帯当たり1か月間)		平均消費性向 (勤労者世帯) (1世帯当たり1か月間)		
		総合		機械工業		繊維工業		前年 (同月)比	前年 (同月)比	前年 (同月)比	前年 (同月)比	2020年 =100	前年 (同月)比	前年 (同月)比	前年 (同月)比					
		前年比 前月比	%	前年比 前月比	%	前年比 前月比	%													
全 国	2021	105.4	5.4	107.5	7.5	100.6	0.6	199,071	0.6	44,483	▲ 3.3	8,565	5.0	99.8	▲ 0.2	309.5	1.2	62.8	1.5	
	2022	105.3	▲ 0.1	109.0	1.4	100.9	0.3	206,603	3.2	42,013	▲ 5.6	8,595	0.4	102.3	2.5	320.6	3.6	64.0	1.2	
	2023	103.9	▲ 1.3	109.8	0.7	96.6	▲ 4.3	216,049	4.2	47,789	13.7	8,196	▲ 4.6	105.6	3.2	318.8	▲ 0.6	64.4	0.4	
	2024	6	100.0	▲ 4.2	104.2	▲ 7.0	95.3	1.4	18,675	6.6	3,736	▲ 4.9	663	▲ 6.7	108.2	2.8	300.2	0.6	36.9	▲ 4.2
	2024	7	103.1	3.1	108.1	3.7	94.8	▲ 0.5	18,990	1.1	4,052	6.9	680	▲ 0.2	108.6	2.8	312.6	2.0	55.0	▲ 4.7
	2024	8	99.7	▲ 3.3	104.4	▲ 3.4	91.4	▲ 3.6	18,664	4.3	3,284	▲ 3.5	668	▲ 5.1	109.1	3.0	318.8	2.3	66.1	▲ 3.2
2024	9	101.1	1.4	106.0	1.5	96.4	5.5	17,425	1.8	4,387	0.3	685	▲ 0.6	108.9	2.5	…	…	…	…	
石 川 県	2021	114.7	14.7	118.3	18.3	105.1	5.1	168,485	▲ 0.3	48,958	▲ 0.8	7,265	4.6	99.9	▲ 0.1	319.5	1.0	57.1	▲ 1.1	
	2022	116.4	1.5	119.0	0.6	112.9	7.4	171,531	1.2	48,027	▲ 1.9	6,158	▲ 15.2	102.0	2.1	319.0	▲ 0.2	57.0	▲ 0.1	
	2023	111.0	▲ 4.6	107.9	▲ 9.3	114.9	1.8	173,254	0.5	54,443	13.4	5,401	▲ 12.3	105.4	3.4	334.0	4.7	62.9	5.9	
	2024	6	95.0	▲ 15.5	93.0	▲ 14.2	109.5	▲ 2.6	14,463	1.9	4,120	▲ 5.6	467	▲ 5.5	108.3	3.0	300.5	▲ 3.1	36.1	▲ 6.5
	2024	7	106.8	12.4	104.4	12.3	114.2	4.3	14,560	0.7	4,569	5.6	533	▲ 0.4	109.0	3.1	311.7	▲ 9.3	44.9	▲ 18.8
	2024	8	96.5	▲ 9.6	86.9	▲ 16.8	105.4	▲ 7.7	15,139	3.2	3,696	▲ 0.6	454	▲ 5.4	109.4	3.1	300.4	▲ 16.5	62.7	▲ 19.0
2024	9	…	…	…	…	…	…	13,531	1.0	4,868	▲ 4.4	546	21.9	109.0	2.5	…	…	…	…	

区分	年月	※ 有効求人倍率 (季節調整値)		就業者数 (原数値 月平均)		完全失業者数 (原数値 月平均)		完全失業率 (原数値 月平均)		常用雇用指数 (事業所規模5人以上)		所定外労働時間指数 <製造業> (事業所規模5人以上)		名目賃金指数 (現金給与総額) (事業所規模5人以上)		※ 国内銀行勘定 貸出残高		企業倒産件数		景気動向指数(CI) 2020年=100						
		倍	ポ	万人	万人	万人	万人	%	ポ	2020年 =100	前年 (同月)比	2020年 =100	前年 (同月)比	2020年 =100	前年 (同月)比	百億円	%	件	%	前年 (同月)比	先行	一致	遅行			
																								前年 (同月)差	前年 (同月)差	前年 (同月)差
全 国	2021	1.16	0.06	6,713	3	195	3	2.8	0.0	100.5	0.5	114.0	14.1	100.3	0.3	54,834	1.7	6,030	▲ 22.4	-	-	-				
	2022	1.31	0.15	6,723	10	179	▲ 16	2.6	▲ 0.2	101.3	0.8	121.1	6.2	102.3	2.0	57,031	4.0	6,428	6.6	-	-	-				
	2023	1.29	▲ 0.02	6,747	24	178	▲ 1	2.6	0.0	103.1	1.9	114.4	▲ 5.5	103.5	1.2	59,601	4.5	8,690	35.1	-	-	-				
	2024	6	1.23	▲ 0.07	6,822	37	181	2	2.6	0.0	104.6	1.1	108.4	▲ 4.4	156.7	4.5	60,043	4.7	820	6.4	109.1	114.1	107.0			
	2024	7	1.24	▲ 0.06	6,795	23	188	5	2.7	0.1	104.9	1.2	114.3	▲ 0.7	126.6	3.4	60,075	4.5	953	25.7	109.3	117.2	107.5			
	2024	8	1.23	▲ 0.05	6,815	42	175	▲ 11	2.5	▲ 0.2	104.8	1.2	106.7	▲ 0.8	93.0	2.8	59,940	4.0	723	▲ 4.8	106.9	114.0	107.9			
2024	9	1.24	▲ 0.05	6,814	27	173	▲ 9	2.5	▲ 0.1	104.7	1.0	112.6	▲ 2.2	91.9	2.8	59,953	3.4	807	12.0	…	…	…				
石 川 県	2021	1.40	0.18	611.2	2.8	11.3	▲ 1.7	1.8	▲ 0.3	97.8	▲ 2.2	123.0	23.0	99.9	▲ 0.1	32,937	2.4	58	▲ 14.7	-	-	-				
	2022	1.63	0.23	614.8	3.6	11.5	0.2	1.8	0.0	100.0	2.2	138.8	12.8	100.2	0.3	33,113	0.5	49	▲ 15.5	-	-	-				
	2023	1.57	▲ 0.06	614.6	▲ 0.2	10.8	▲ 0.7	1.7	▲ 0.1	98.6	▲ 1.4	129.7	▲ 6.6	100.1	▲ 0.1	33,049	▲ 0.2	51	4.0	-	-	-				
	2024	6	1.42	▲ 0.19	…	…	…	…	…	…	99.6	1.1	122.6	▲ 6.5	150.9	10.3	33,095	0.3	4	▲ 33.3	r	96.4	r	110.1	r	90.6
	2024	7	1.47	▲ 0.13	(7-9月)	(7-9月)	(7-9月)	(7-9月)	(7-9月)	(7-9月)	100.0	1.9	138.7	3.5	131.9	5.7	33,116	0.5	7	133.3	r	99.3	r	113.5	r	93.0
	2024	8	1.49	▲ 0.10	614.1	▲ 13.4	8.6	▲ 0.9	1.4	▲ 0.1	100.1	1.5	132.1	10.3	89.2	0.9	33,506	1.8	4	0.0	97.1	109.1	91.6			
2024	9	1.53	▲ 0.03	…	…	…	…	…	…	…	…	…	…	…	…	33,340	1.3	6	50.0	…	…	…				

注1) pは速報値、rは訂正值、※は年度値(国内銀行勘定は年度末の数値)、…は不詳。  
 注2) 前年(同月)比・差は、「百貨店・スーパー売上高」を除き、原指数による。  
 注3) 鉱工業生産指数については、年の値は原指数、月の値は季節調整済指数である。  
 注4) 「百貨店・スーパー売上高」の金額は全店、前年(同月)比は既存店によるものを掲載。  
 既存店とは、調査月において、当年と前年同月でも存在した事業所の数値である。  
 注5) 平均消費性向とは、可処分所得に対する消費支出の割合である。2006年2月から対象世帯に農林漁家世帯が含まれている。  
 注6) 就業者数(全国)及び完全失業者数(全国)は、2022年1月結果から算出の基礎となる人口を2020年国勢調査を基準とする推計人口に切替えた。  
 注7) 国の景気動向指数(CI)の採用系列には、第16循環の景気の山の暫定設定にあわせ、第12次改定として、一致系列に輸出数量指数が追加された。  
 そのため、国の景気動向指数は2020年6月分速報から、第12次改定後の数値となり、景気動向指数は全系列、全期間が溯及改定となっている。

☆ご意見・お問い合わせは以下までお願いします。  
 行政経営課 統計情報室  
 生活社会グループ(内線3751)  
 TEL: 076-225-1343  
 FAX: 076-225-1345  
 メール: toukei@pref.ishikawa.lg.jp

[ 付録 ] 主な景気関係指標の動き



○資料出所

	鉱工業生産指数	百貨店・スーパー 売上高	新車販売台数	新設住宅着工戸数	消費者物価指数	消費支出	平均消費性向
全 国	経済産業省「鉱工業生産・出荷・在庫指数」	経済産業省 「商業動態統計調査」	石川県自動車 販売店協会	国土交通省 「住宅着工統計」	総務省 「消費者物価指数」	総務省「家計調査」	
石川県	統計情報室「石川県鉱工業指数」				統計情報室 「金沢市消費者物価指数」		

	有効求人倍率	就業者数	完全失業者数	完全失業率	雇用指数	所定外労働時間 指数	賃金指数	国内銀行勘定	企業倒産件数	景気動向指数(CI)
全 国	石川労働局	総務省「労働力調査」			厚生労働省「毎月勤労統計調査」			日本銀行	(株)東京商工リサーチ 「全国企業倒産状況」	内閣府「景気動向指数」
石川県		統計情報室「石川県労働力調査」			統計情報室「毎月勤労統計調査」					統計情報室