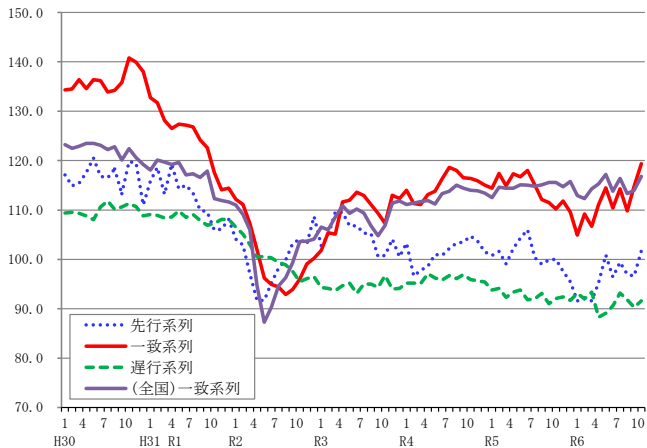


主要データ集

令和7年1月号

石川県景気動向指数(CI)の動き (R2=100)



人口

総人口 (R6.12.1)	1,097,539 人 (対前月差 △ 782 人)	市町別人口 総数(人) 対前月差(人)
地域別		金 沢 市 455,561 △ 315
能登(羽咋郡以北) ……	158,505 人 (同 △ 473 人)	七 尾 市 45,548 △ 96
加賀(かほく市以南) ……	939,034 人 (同 △ 309 人)	小 松 市 103,922 △ 96
世帯数 ……	475,249 世帯(同 △ 213 世帯)	輪 島 市 19,838 △ 104
1世帯当たり人員 ……	2.31 人 (同 - 人)	珠 洲 市 10,598 △ 58
人口増減		加 賀 市 59,463 △ 72
自然増減 ……	△ 605 人	羽 咋 市 18,979 △ 18
社会増減 ……	△ 177 人	か ほ く 市 35,356 47
増加率順位		白 山 市 109,347 30
1 津幡町 (0.15 % …… 55 人)		能 美 市 48,315 21
2 川北町 (0.13 % …… 8 人)		野々市市 58,362 51
3 かほく市 (0.13 % …… 47 人)		川 北 町 6,009 8
減少率順位		津 幡 町 36,902 55
1 珠洲市 (△ 0.54 % …… △ 58 人)		内 灘 町 25,797 △ 38
2 能登町 (△ 0.52 % …… △ 71 人)		志 賀 町 16,599 △ 53
3 輪島市 (△ 0.52 % …… △ 104 人)		宝達志水町 11,133 △ 24
		中 能 登 町 15,442 △ 29
		穴 水 町 6,894 △ 20
		能 登 町 13,474 △ 71

資料…統計情報室「石川県の人口と世帯」

北陸の金融経済月報 要約

(日本銀行金沢支店 12 月 13 日発表)

一部に能登半島地震の影響がみられるものの、緩やかに回復している。

[前回との変化] →

個人消費…物価上昇の影響に加え、一部に地震の影響もみられるものの、持ち直している。

設備投資…増加している。

住宅投資…復旧需要等がみられており、足もと下げ止まっている。新設住宅着工戸数は、前年を上回っている。

公共投資…復旧復興関連工事等により着実に増加しており、先行きもさらなる増加が見込まれる。公共工事請負金額は前年を上回っている。

生産…このところ横ばい圏内の動きとなっている。

雇用・所得…一部に地震の影響がみられるものの、持ち直している。有効求人倍率は、高水準で推移している。雇用者所得は、緩やかに改善している。

物価…上昇している。消費者物価は、上昇している。

北陸 短観(企業短期経済観測調査)

(日本銀行金沢支店 12 月 13 日発表)

業況判断 (2024 年 12 月調査) 「良い」 - 「悪い」・%ポイント

		2024/	2024/	2024/	先行き
		6月	9月	12月	
石川県	製造業	▲15	▲10	0	6
	非製造業	14	22	21	13
	全産業	2	9	13	10
全国	全産業	12	14	15	10

※先行きは3か月先までを示す

労働 (R6 年第3 四半期 7～9 月平均)

区 分	石 川 県	全 国
就 業 者 数	614.1 千人	6,808 万人
完全失業者数	8.6 千人	179 万人
完全失業率	1.4%	2.6%

資料…統計情報室「石川県労働力調査」、総務省「労働力調査」

教育

学校・生徒(学生)数 (R6 年 5 月 1 日現在)

区 分	学 校 数	生 徒 (学 生) 数
小 学 校	201 校	53,953 人
中 学 校	90 校	28,785 人
義務教育学校	3 校	220 人
高 等 学 校	56 校	28,909 人
大学・短大・高专	20 校	34,681 人
専修・各種学校	55 校	8,339 人

資料…統計情報室・文部科学省「学校基本調査(速報)」

産業活動

事業所	事業所数 R3 年	従業者数 R3 年
事業所数 R3 年	56,437 事業所	
従業者数 R3 年		543,315 人

農 業	個人経営体数 R2 年	農業従事者数 R2 年	農業産出額 R4 年	〃 (全国) R4 年
個人経営体数 R2 年	9,293 経営体			
農業従事者数 R2 年		9,756 人		
農業産出額 R4 年			484 億円	
〃 (全国) R4 年				90,015 億円

漁 業	経営体数 R5 年	漁業産出額 R4 年	〃 (全国) R4 年
経営体数 R5 年	972 経営体		
漁業産出額 R4 年		166 億円	
〃 (全国) R4 年			14,347 億円

製造業	事業所数 R3 年	従業者数 R3 年	製造品出荷額等 R2 年	〃 (全国) R2 年
事業所数 R3 年	2,512 事業所			
従業者数 R3 年		94,507 人		
製造品出荷額等 R2 年			26,268 億円	
〃 (全国) R2 年				3,020,033 億円

卸売業・小売業	事業所数 R3 年	従業者数 R3 年	年間販売額 R2 年	〃 (全国) R2 年
事業所数 R3 年	11,737 事業所			
従業者数 R3 年		93,614 人		
年間販売額 R2 年			36,978 億円	
〃 (全国) R2 年				5,226,458 億円

経済成長率等

経済成長率 (R2 年度)

区 分	石 川 県	国
名 目	2.8 %	2.4 %
実 質	3.3 %	2.5 %

総生産 (R2 年度)

区 分	石 川 県	国
名 目	46,801 億円	5,505,304 億円
実 質	46,608 億円	5,407,961 億円

県民所得 (R3 年度)	33,338 億円
雇用者報酬	25,410 億円
財産所得	2,144 億円
企業所得	5,784 億円
1人当たり県民所得	2,963 千円
(1人当たり国民所得)	3,155 千円

資料…統計情報室「令和3年度石川県県民経済計算概要」

家 計 (1世帯当たり)

二人以上の世帯のうち勤労者世帯1か月 (R5 年平均)	金 沢 市	全 国
実 収 入	644.9 千円	608.2 千円
消 費 支 出	334.0 千円	318.8 千円
平均消費性向	62.9 %	64.4 %

資料…総務省「家計調査」

二人以上の世帯 (R5 年平均)	金 沢 市	全 国
貯蓄現在高	1,807 万円	1,904 万円
負債現在高	523 万円	655 万円

資料…総務省「家計調査」

全国順位 1 位

項 目	石 川 県	全 国
大学・短大等学校数 (人口10万人当たり)	1.79 校	0.94 校
女性管理職(公立学校教職員)の割合	42.0%	23.7 %
日展入選者数 (人口100万人当たり)	67.1 人	19.0 人
日本伝統工芸展入選者数 (人口100万人当たり)	57.3 人	4.4 人
社会教育費 (1人あたり)	28,828 円	10,480 円

資料…統計情報室「石川100の指標」(令和6年(2024)版)

自 然

項 目	石 川 県	全 国
総 面 積 (R5 年)	4,186k ㎡	377,975k ㎡
可 住 地 面 積 (R3 年)	1,394k ㎡	122,956k ㎡
年間降水量 (R3～R5 年平均)	2,416 mm	1,694 mm

資料…統計情報室「石川100の指標」(令和6年(2024)版)

1月の平均気温	5.4℃
1月の日照時間	75.8時間
1月の降水日数(1.0mm以上)	22日

資料…気象庁HP(過去の気象データ:金沢・2024年)

◎景気関係指標

作成…2025年1月21日

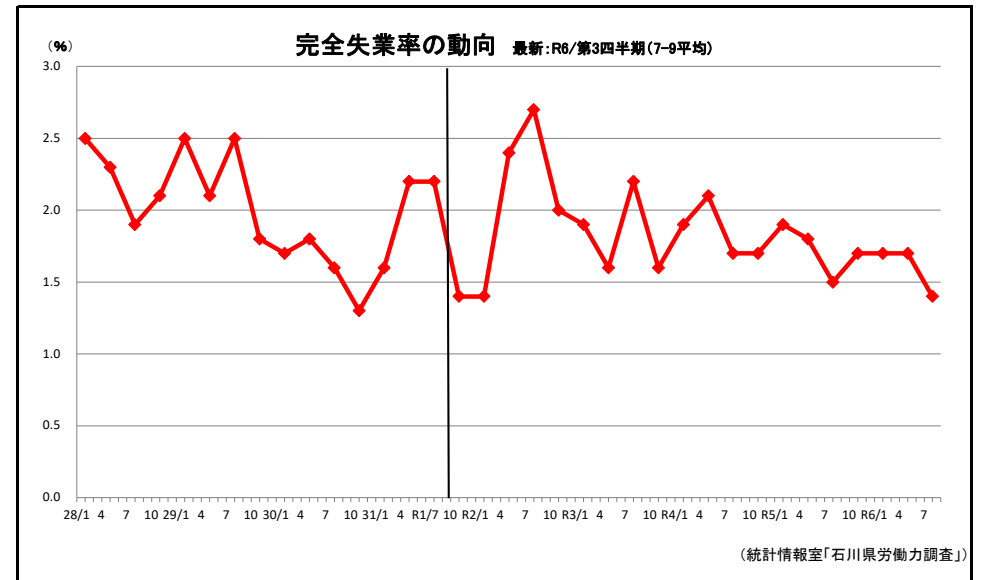
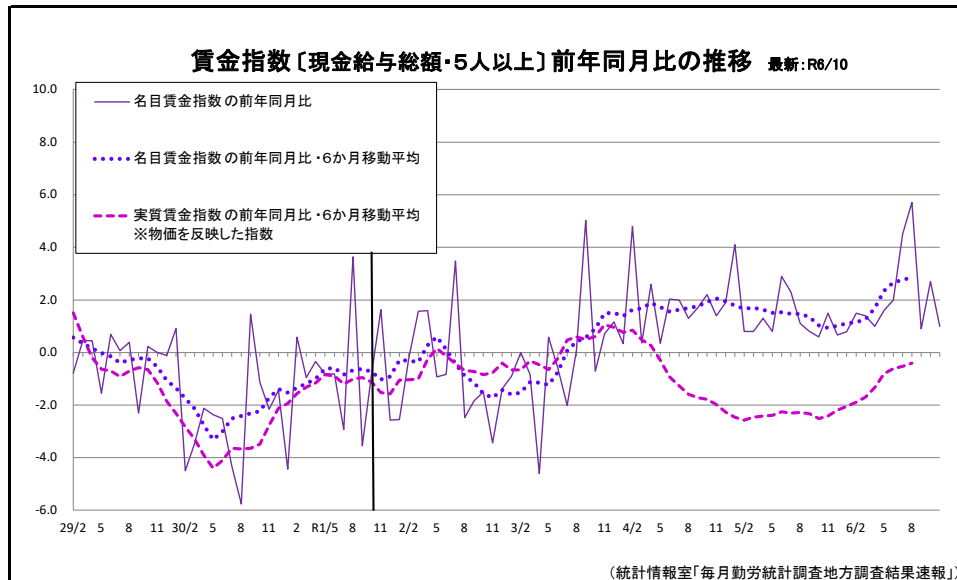
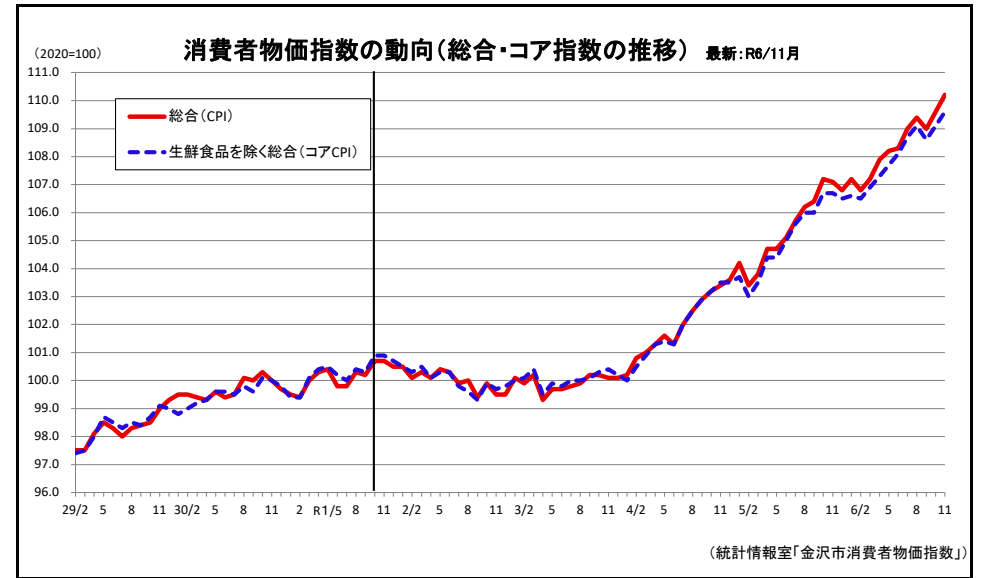
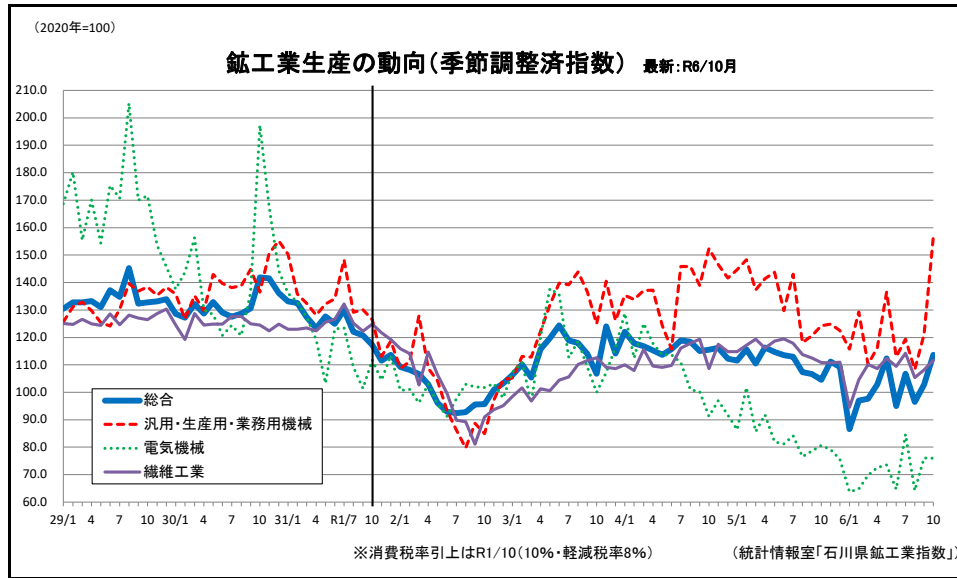
区分	年月	鉱工業生産指数 2020年=100						百貨店・スーパー 売上高		新車販売台数		新設住宅着工戸数		消費者物価指数		消費支出 (勤労者世帯) (1世帯当たり1か月間)		平均消費性向 (勤労者世帯) (1世帯当たり1か月間)	
		総合		機械工業		繊維工業		前年 (同月)比	前年 (同月)比	前年 (同月)比	前年 (同月)比	2020年 =100	前年 (同月)比	前年 (同月)比	前年 (同月)比				
		前年比 前月比	%	前年比 前月比	%	前年比 前月比	%												
全国	2021	105.4	5.4	107.5	7.5	100.6	0.6	199,071	0.6	44,483	▲ 3.3	8,565	5.0	99.8	▲ 0.2	309.5	1.2	62.8	1.5
	2022	105.3	▲ 0.1	109.0	1.4	100.9	0.3	206,603	3.2	42,013	▲ 5.6	8,595	0.4	102.3	2.5	320.6	3.6	64.0	1.2
	2023	103.9	▲ 1.3	109.8	0.7	96.6	▲ 4.3	216,049	4.2	47,789	13.7	8,196	▲ 4.6	105.6	3.2	318.8	▲ 0.6	64.4	0.4
	2024 8	99.7	▲ 3.3	104.4	▲ 3.4	91.4	▲ 3.6	18,664	4.3	3,284	▲ 3.5	668	▲ 5.1	109.1	3.0	318.8	2.3	66.1	▲ 3.2
	2024 9	101.3	1.6	106.0	1.5	96.4	5.5	17,394	1.6	4,387	0.3	685	▲ 0.6	108.9	2.5	308.4	▲ 1.1	76.6	▲ 1.6
	2024 11 p	101.7	▲ 2.3 p	107.3	▲ 2.6 p	93.1	▲ 3.2 p	18,976	3.5	3,895	▲ 5.2	650	▲ 1.8	110.0	2.9	…	…	…	…
石川県	2021	114.7	14.7	118.3	18.3	105.1	5.1	168,485	▲ 0.3	48,958	▲ 0.8	7,265	4.6	99.9	▲ 0.1	319.5	1.0	57.1	▲ 1.1
	2022	116.4	1.5	119.0	0.6	112.9	7.4	171,531	1.2	48,027	▲ 1.9	6,158	▲ 15.2	102.0	2.1	319.0	▲ 0.2	57.0	▲ 0.1
	2023	111.0	▲ 4.6	107.9	▲ 9.3	114.9	1.8	173,254	0.5	54,443	13.4	5,401	▲ 12.3	105.4	3.4	334.0	4.7	62.9	5.9
	2024 8	96.5	▲ 9.6	86.9	▲ 16.8	105.4	▲ 7.7	15,139	3.2	3,696	▲ 0.6	454	▲ 5.4	109.4	3.1	300.4	▲ 16.5	62.7	▲ 19.0
	2024 9	102.8	6.5	100.8	16.0	108.2	2.7	13,531	1.0	4,868	▲ 4.4	546	21.9	109.0	2.5	389.7	17.7	87.9	1.8
	2024 10	113.6	10.5	116.3	15.4	111.7	3.2	14,115	0.4	4,469	▲ 2.3	489	▲ 1.0	109.6	2.2	274.0	▲ 22.1	53.5	▲ 15.0
2024 11	…	…	…	…	…	…	15,292	3.5	4,229	▲ 9.5	594	27.7	110.2	2.9	…	…	…	…	

区分	年月	※ 有効求人倍率 (季節調整値)		就業者数 (原数値 月平均)		完全失業者数 (原数値 月平均)		完全失業率 (原数値 月平均)		常用雇用指数 (事業所規模5人以上)		所定外労働時間指数 <製造業> (事業所規模5人以上)		名目賃金指数 (現金給与総額) (事業所規模5人以上)		※ 国内銀行勘定 貸出残高		企業倒産件数		景気動向指数(CI) 2020年=100				
		倍	ポ	万人	万人	万人	万人	%	ポ	2020年 =100	前年 (同月)比	2020年 =100	前年 (同月)比	2020年 =100	前年 (同月)比	百億円	%	前年 (同月)比	件	%	前年 (同月)比	先行	一致	遅行
全国	2021	1.16	0.06	6,713	3	195	3	2.8	0.0	100.5	0.5	114.0	14.1	100.3	0.3	54,834	1.7	6,030	▲ 22.4	-	-	-		
	2022	1.31	0.15	6,723	10	179	▲ 16	2.6	▲ 0.2	101.3	0.8	121.1	6.2	102.3	2.0	57,031	4.0	6,428	6.6	-	-	-		
	2023	1.29	▲ 0.02	6,747	24	178	▲ 1	2.6	0.0	103.1	1.9	114.4	▲ 5.5	103.5	1.2	59,601	4.5	8,690	35.1	-	-	-		
	2024 8	1.23	▲ 0.05	6,815	42	175	▲ 11	2.5	▲ 0.2	104.8	1.2	106.7	▲ 0.8	93.0	2.8	59,940	4.0	723	▲ 4.8 r	107.0 r	113.3 r	107.8		
	2024 9	1.24	▲ 0.05	6,814	27	173	▲ 9	2.5	▲ 0.1	104.7	1.0	112.6	▲ 2.2	91.6	2.5	59,953	3.4	807	12.0 r	108.9 r	114.0 r	106.7		
	2024 10	1.25	▲ 0.04	6,813	42	170	▲ 5	2.4	▲ 0.1	104.9	1.0	116.8	▲ 2.1	91.9	2.2	60,071	3.6	909	14.6	109.1	116.8	107.5		
2024 11	1.25	▲ 0.02	6,814	34	164	▲ 5	2.4	0.0 p	105.2	1.0 p	118.5	▲ 2.1 p	96.1	3.0	60,586	3.8	841	4.2	…	…	…			
石川県	2021	1.40	0.18	611.2	2.8	11.3	▲ 1.7	1.8	▲ 0.3	97.8	▲ 2.2	123.0	23.0	99.9	▲ 0.1	32,937	2.4	58	▲ 14.7	-	-	-		
	2022	1.63	0.23	614.8	3.6	11.5	0.2	1.8	0.0	100.0	2.2	138.8	12.8	100.2	0.3	33,113	0.5	49	▲ 15.5	-	-	-		
	2023	1.57	▲ 0.06	614.6	▲ 0.2	10.8	▲ 0.7	1.7	▲ 0.1	98.6	▲ 1.4	129.7	▲ 6.6	100.1	▲ 0.1	33,049	▲ 0.2	51	4.0	-	-	-		
	2024 8	1.49	▲ 0.10	(7-9月)	(7-9月)	(7-9月)	(7-9月)	(7-9月)	(7-9月)	100.1	1.5	132.1	10.3	89.2	0.9	33,506	1.8	4	0.0 r	97.0 r	109.8 r	91.8		
	2024 9	1.53	▲ 0.03	(7-9月)	(7-9月)	(7-9月)	(7-9月)	(7-9月)	(7-9月)	99.2	1.4	149.1	19.8	88.1	2.7	33,340	1.3	6	50.0 r	96.6 r	114.8 r	90.3		
	2024 10	1.59	0.02	614.1	▲ 13.4	8.6	▲ 0.9	1.4	▲ 0.1	99.0	0.8	148.1	8.3	86.9	1.0	33,452	2.0	11	450.0	101.7	119.4	91.6		
2024 11	1.57	0.00	…	…	…	…	…	…	…	…	…	…	…	…	33,640	2.4	12	50.0	…	…	…			

注1) pは速報値、rは訂正值、※は年度値(国内銀行勘定は年度末の数値)、…は不詳。
 注2) 前年(同月)比・差は、「百貨店・スーパー売上高」を除き、原指数による。
 注3) 鉱工業生産指数については、年の値は原指数、月の値は季節調整済指数である。
 注4) 「百貨店・スーパー売上高」の金額は全店、前年(同月)比は既存店によるものを掲載。
 既存店とは、調査月において、当年と前年同月でともに存在した事業所の数値である。
 注5) 平均消費性向とは、可処分所得に対する消費支出の割合である。2006年2月から対象世帯に農林漁家世帯が含まれている。
 注6) 就業者数(全国)及び完全失業者数(全国)は、2022年1月結果から算出の基礎となる人口を2020年国勢調査を基準とする推計人口に切替えた。
 注7) 国の景気動向指数(CI)の採用系列には、第16循環の景気の山の暫定設定にあわせ、第12次改定として、一致系列に輸出数量指数が追加された。
 そのため、国の景気動向指数は2020年6月分速報から、第12次改定後の数値となり、景気動向指数は全系列、全期間が溯及改定となっている。

☆ご意見・お問い合わせは以下までお願いします。
 行政経営課 統計情報室
 生活社会グループ(内線3751)
 TEL: 076-225-1343
 FAX: 076-225-1345
 メール: toukei@pref.ishikawa.lg.jp

[付録] 主な景気関係指標の動き



○資料出所

	鉱工業生産指数	百貨店・スーパー 売上高	新車販売台数	新設住宅着工戸数	消費者物価指数	消費支出	平均消費性向
全 国	経済産業省「鉱工業生産・出荷・在庫指数」	経済産業省 「商業動態統計調査」	石川県自動車 販売店協会	国土交通省 「住宅着工統計」	総務省 「消費者物価指数」	総務省「家計調査」	
石川県	統計情報室「石川県鉱工業指数」				統計情報室 「金沢市消費者物価指数」		

	有効求人倍率	就業者数	完全失業者数	完全失業率	雇用指数	所定外労働時間 指数	賃金指数	国内銀行勘定	企業倒産件数	景気動向指数(CI)
全 国	石川労働局	総務省「労働力調査」			厚生労働省「毎月勤労統計調査」			日本銀行	(株)東京商工リサーチ 「全国企業倒産状況」	内閣府「景気動向指数」
石川県		統計情報室「石川県労働力調査」			統計情報室「毎月勤労統計調査」					統計情報室