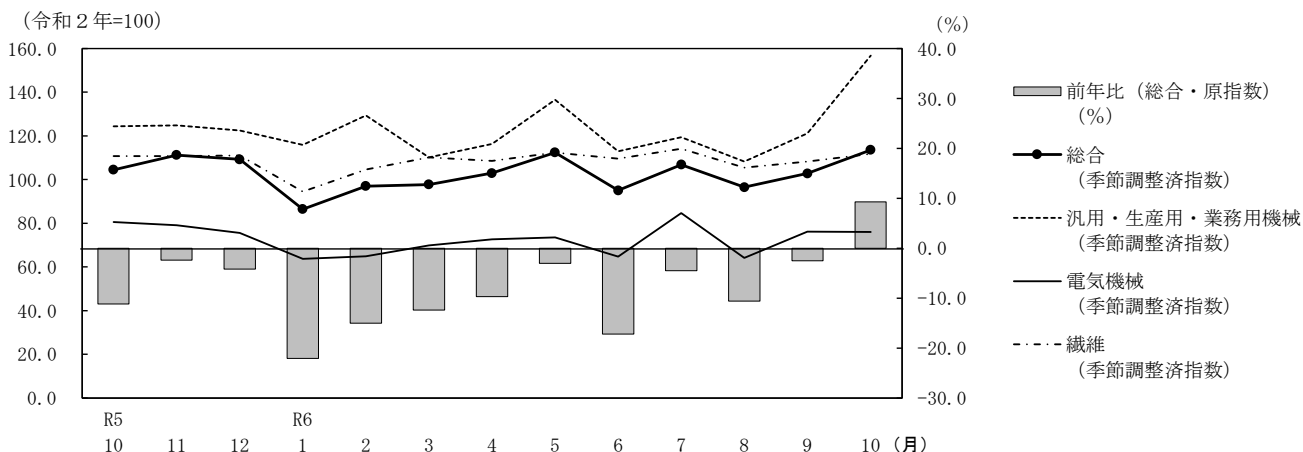


# I グラフでみる石川県の経済指標

## 1 主要経済指標

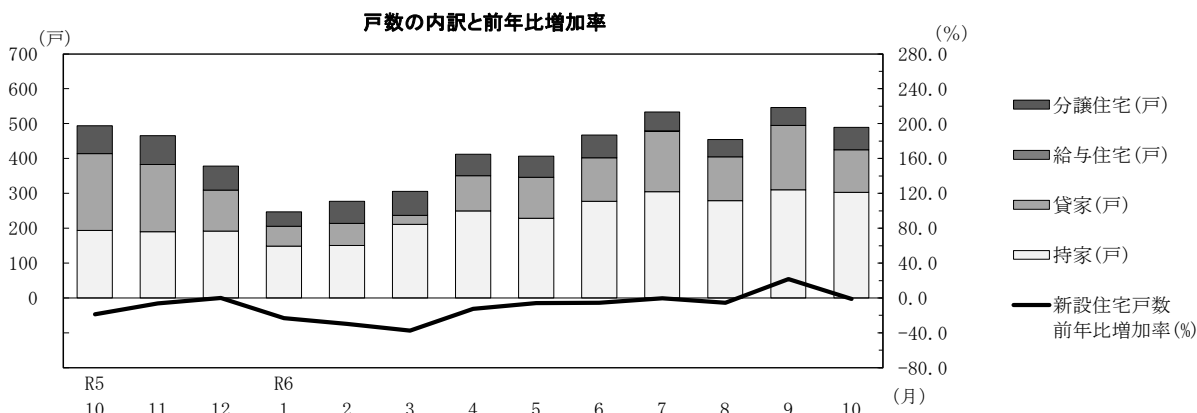
### (1) 鉱工業生産指数



・令和6年10月の鉱工業生産指数（総合）は、前月比（季節調整済指数）は2か月連続で上回り（10.5%）、前年比（原指数）では16か月ぶりに上回った（9.3%）。

資料出所：石川県統計情報室

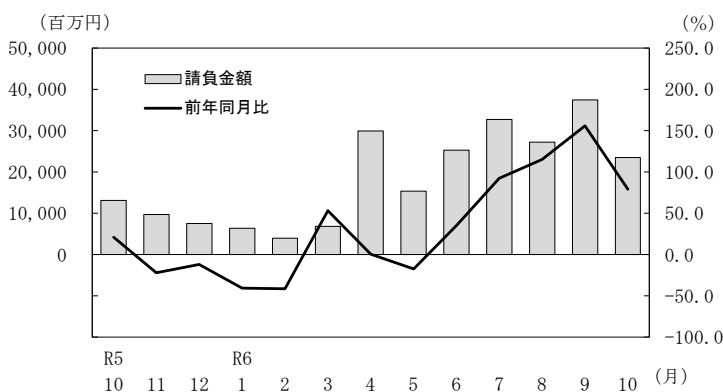
### (2) 新設住宅着工戸数



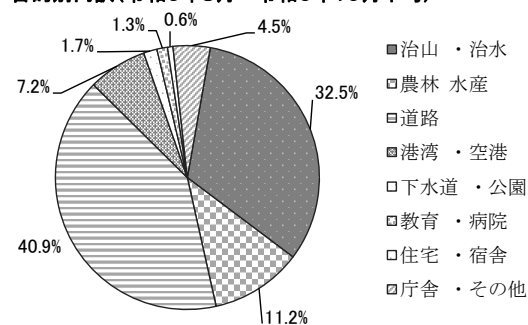
・令和6年10月の新設住宅着工戸数は2か月ぶりで前年を下回った（△1.0%）。

資料出所：国土交通省

### (3) 公共工事請負額



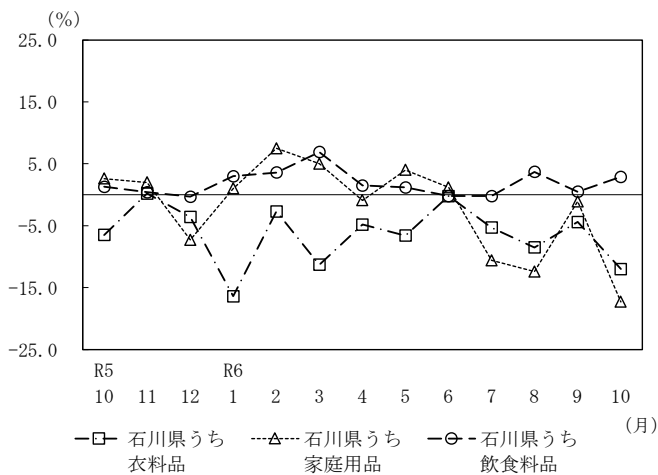
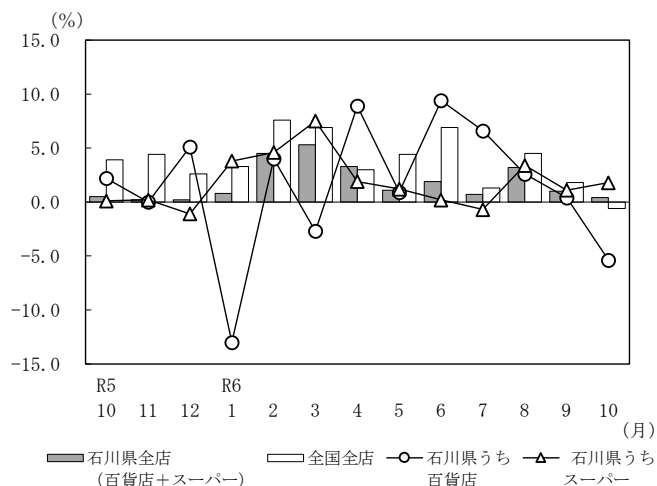
目的別内訳(令和6年8月～令和6年10月平均)



・前払金保証対象となった工事で見ると、令和6年10月の公共工事請負金額は5か月連続で前年を上回った（78.9%）。

資料出所：東日本建設業保証(株)

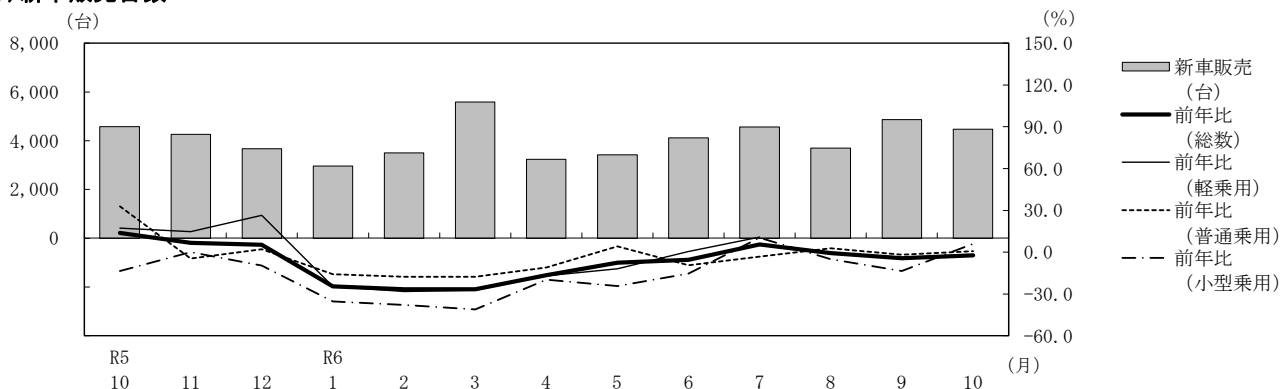
(4)百貨店・スーパー売上高 (前年比増加率)



・令和6年10月の百貨店・スーパー売上高は17か月連続で前年を上回った(0.4%)。

資料出所：経済産業省

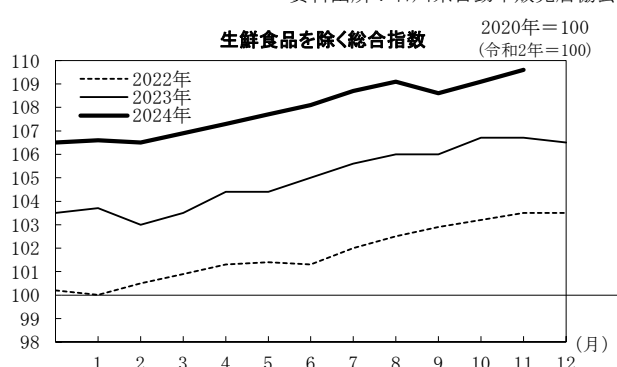
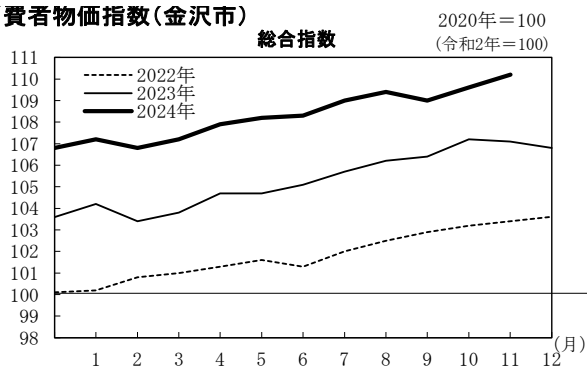
(5)新車販売台数



・令和6年10月の新車販売台数は3か月連続で前年を下回った(△2.3%)。

資料出所：石川県自動車販売店協会

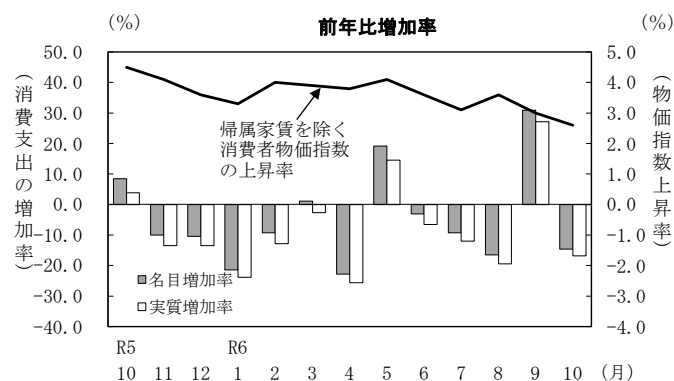
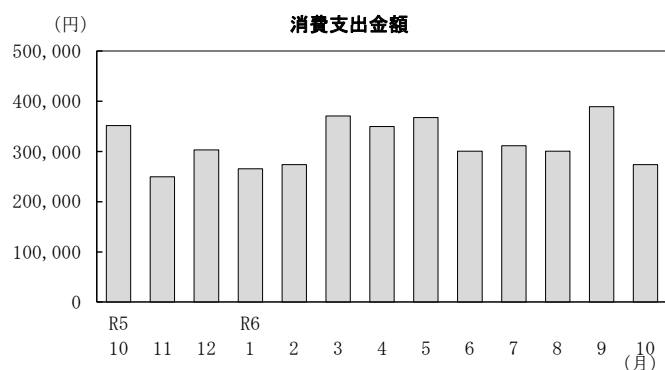
(6)消費者物価指数(金沢市)



・令和6年11月の総合指数は38か月連続で前年を上回った。生鮮食品を除く総合指数は33か月連続で前年を上回った。

資料出所：石川県統計情報室

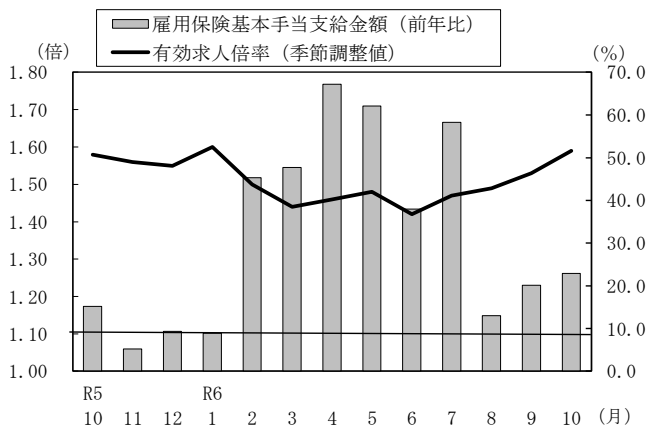
(7)家計消費支出 (金沢市・二人以上の勤労者世帯)



・令和6年10月の金沢市勤労者世帯の消費支出は2か月ぶりに前年を下回った(名目△14.6%)。

資料出所：総務省統計局

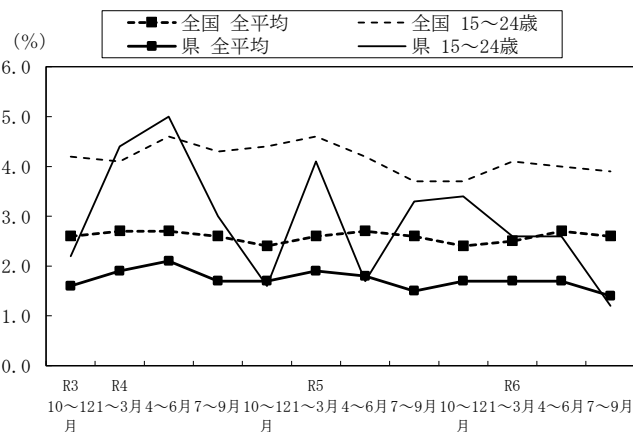
(8) 有効求人倍率及び雇用保険給付



・令和6年10月の有効求人倍率(季節調整値)は1.59倍となり、4か月連続で上昇した。

資料出所：石川労働局

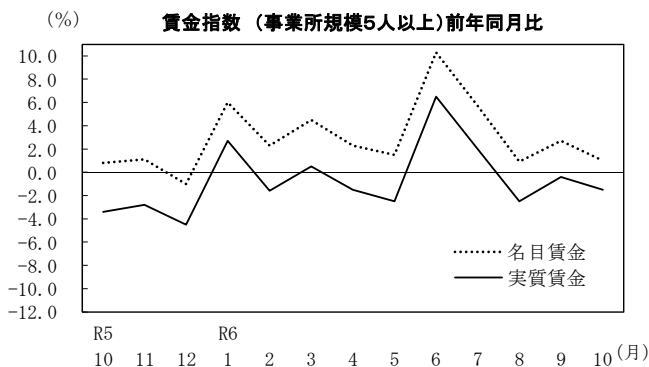
(9) 完全失業率



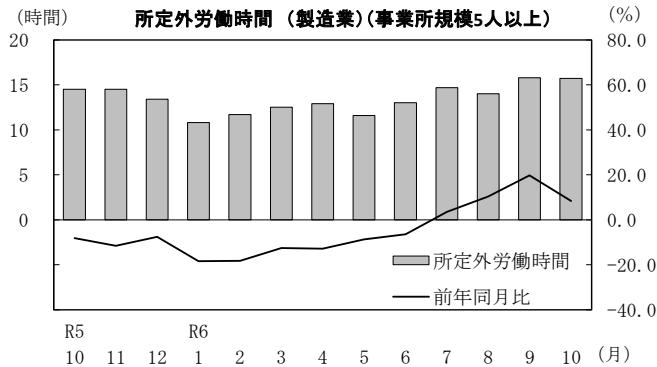
・令和6年7~9月平均の完全失業率(原数値)は1.4%となり、前年同期と比較して0.1ポイント下降した。

資料出所：石川県統計情報室

(10) 賃金及び労働時間



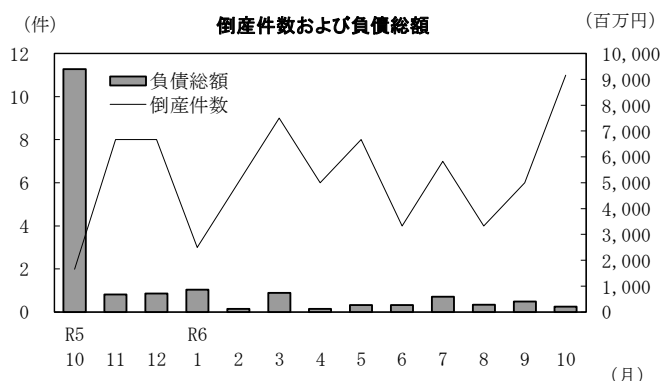
・物価の変動を反映した実質賃金(令和6年10月)は、3か月連続で前年を下回った(△1.5%)。



・製造業の所定外労働時間(令和6年10月)は4か月連続で前年を上回った(8.3%)。

資料出所：石川県統計情報室

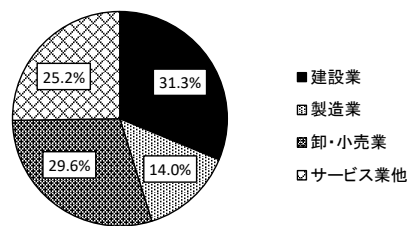
(11) 企業倒産状況



・令和6年10月の企業倒産は、負債総額が前年同期を下回った。

※内訳は負債総額ベースで作成  
資料出所：(株)東京商工リサーチ金沢支店

業種別内訳(令和6年8月~10月平均)



原因別内訳(令和6年8月~10月平均)

