

季報

いしかわの統計

■No.174 ■2025.1

石川県統計情報室

目

I グラフでみる石川県の経済指標	
1 主要経済指標	1
2 景気動向指数 〔平成31年4月～令和6年9月〕	4
II 主要指標	
1 石川県	6
2 全国	7
3 石川県(つづき)	8
4 全国(つづき)	9
III 統計資料	
＜人口＞	
1 市町別人口と世帯 (令和6年12月1日現在)	10
2 石川県の人口動態	11
＜労働＞	
3 一般職業紹介状況 (新規学卒者を除き、パートを含む)	12
4 雇用保険給付状況	13
5 賃金指数(名目・実質)	14
6 雇用指数	15
7 1人平均月間現金給与額	16
＜生産＞	
8 業種別生産・出荷・在庫指数	17
＜農業・水産業＞	
9 農業・水産業の状況	18
＜気象＞	
10 気象	19

次

＜電力＞	
11 電力需給状況	20
＜物価＞	
12 金沢市消費者物価指数	21
13 主要品目の小売価格(金沢市)	22
＜家計＞	
14 1世帯1か月の平均収入と支出 (金沢市・二人以上の勤労者世帯)	23
＜建設＞	
15 建築着工住宅	24
16 構造別着工建築物	25
17 公共工事請負高	26
＜商業・金融＞	
18 百貨店・スーパー売上高	27
19 金融機関業態別預金・貸出残高	28
20 信用保証協会保証状況	29
21 企業倒産状況	30
＜運輸＞	
22 有料道路利用状況	31
23 自動車保有台数	32
24 港別輸移出入状況	33
25 地域別観光客数	34
26 旅券発行件数	35
＜社会＞	
27 交通事故の状況	36
28 刑法犯認知・検挙件数	37
29 火災発生状況	38

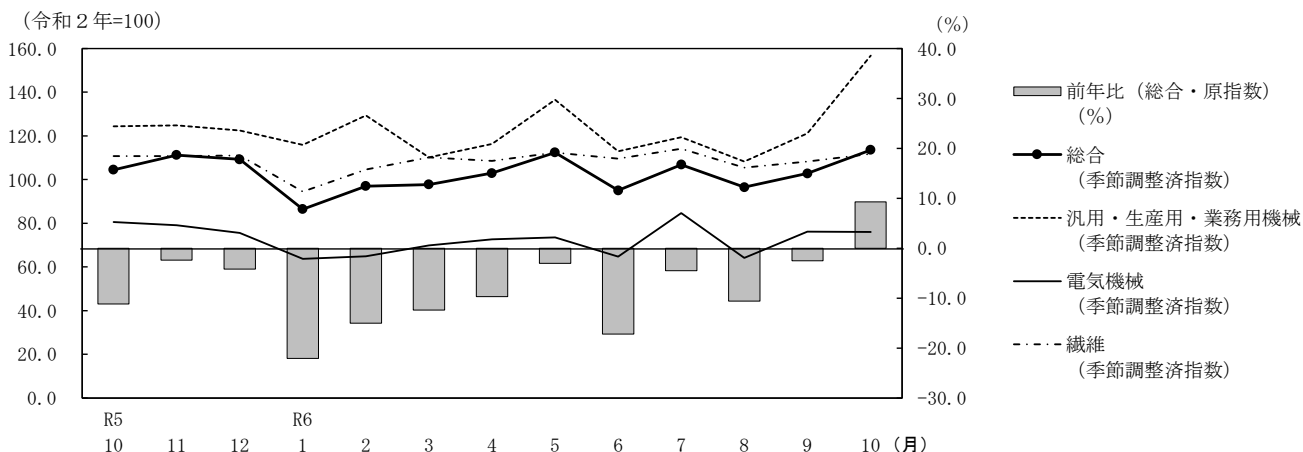
◎ 統計表中の符号の用法は次のとおりです。
「-」該当なし 「r」訂正・改訂数値
「…」不詳 「△」減少を示す

「0」単位未満 「p」速報数値
「x」秘匿扱いのもの

I グラフでみる石川県の経済指標

1 主要経済指標

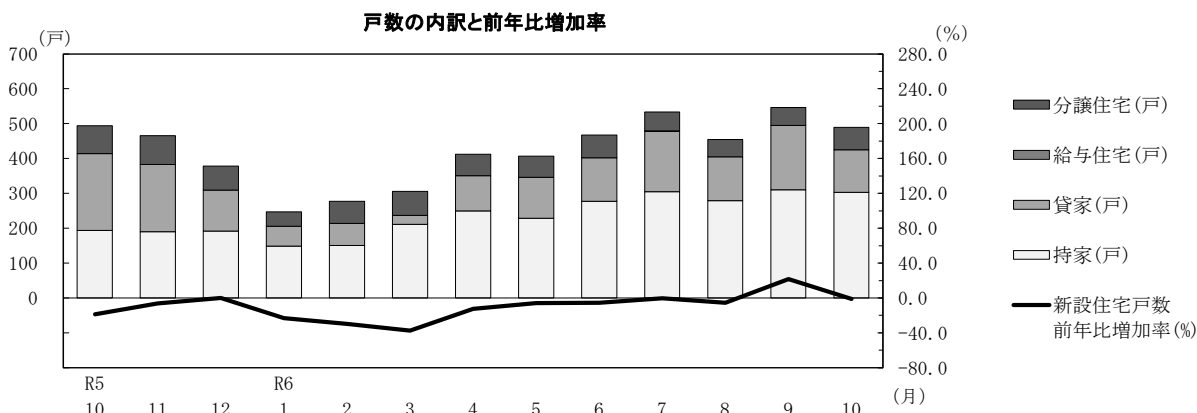
(1) 鉱工業生産指数



・令和6年10月の鉱工業生産指数（総合）は、前月比（季節調整済指数）は2か月連続で上回り（10.5%）、前年比（原指数）では16か月ぶりに上回った（9.3%）。

資料出所：石川県統計情報室

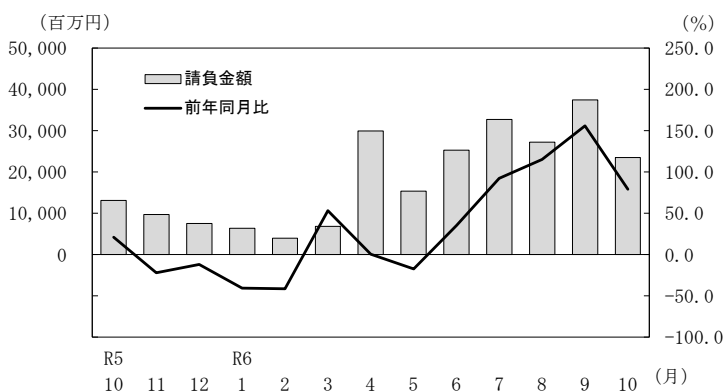
(2) 新設住宅着工戸数



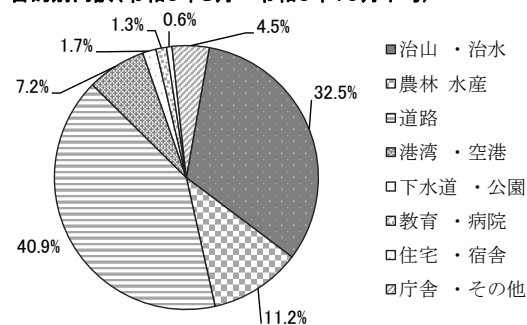
・令和6年10月の新設住宅着工戸数は2か月ぶりで前年を下回った（△1.0%）。

資料出所：国土交通省

(3) 公共工事請負額



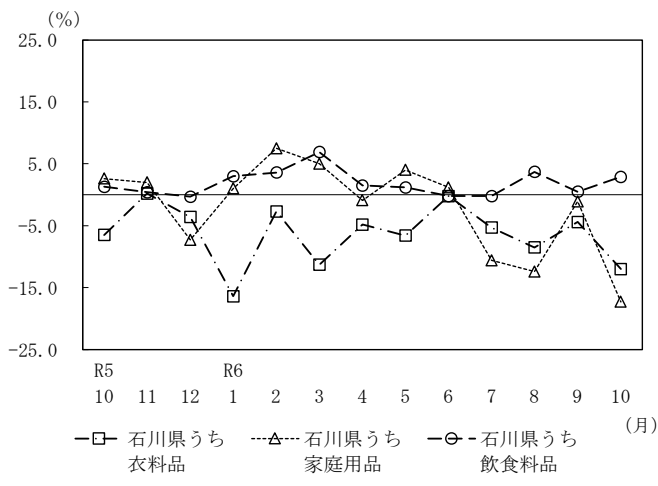
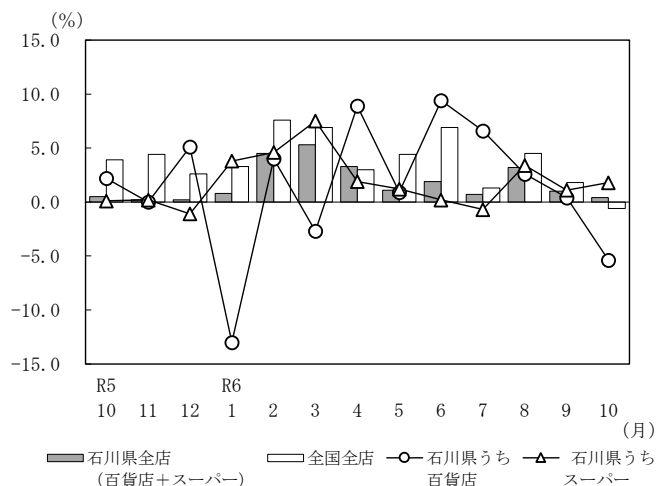
目的別内訳(令和6年8月～令和6年10月平均)



・前払金保証対象となった工事で見ると、令和6年10月の公共工事請負金額は5か月連続で前年を上回った（78.9%）。

資料出所：東日本建設業保証(株)

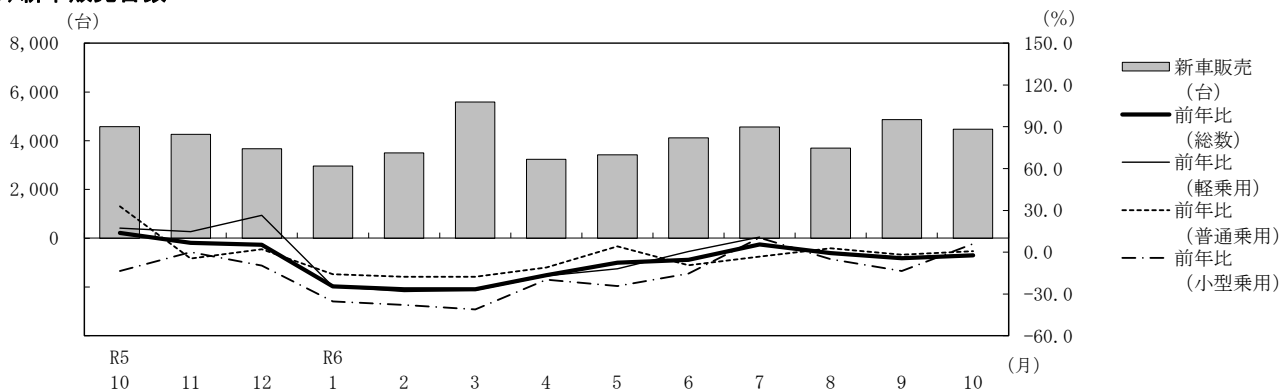
(4)百貨店・スーパー売上高 (前年比増加率)



・令和6年10月の百貨店・スーパー売上高は17か月連続で前年を上回った(0.4%)。

資料出所：経済産業省

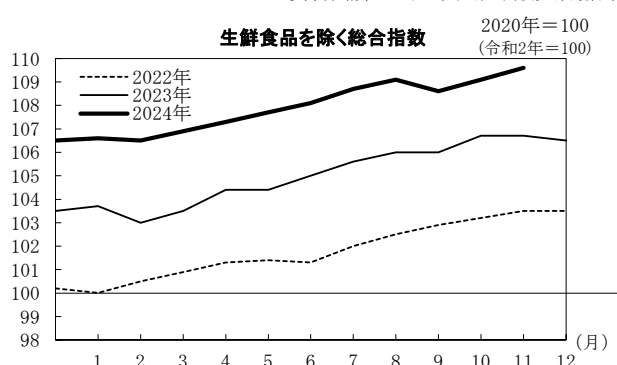
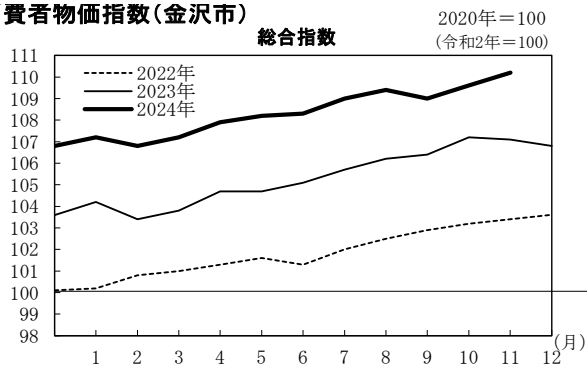
(5)新車販売台数



・令和6年10月の新車販売台数は3か月連続で前年を下回った(△2.3%)。

資料出所：石川県自動車販売店協会

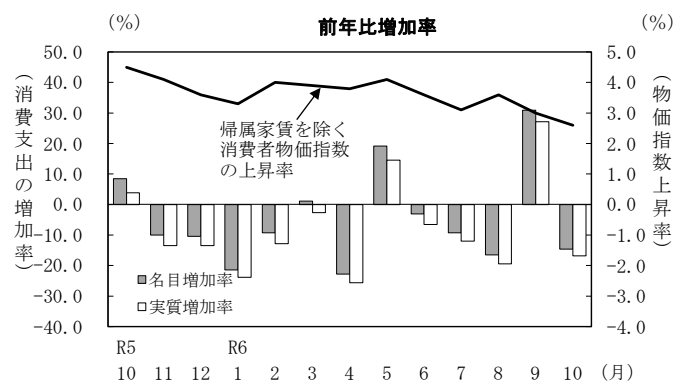
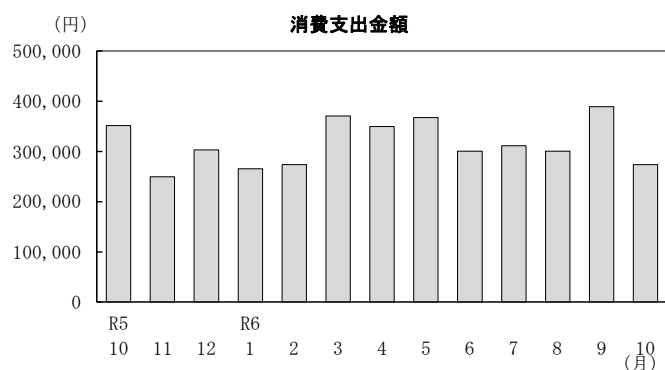
(6)消費者物価指数(金沢市)



・令和6年11月の総合指数は38か月連続で前年を上回った。生鮮食品を除く総合指数は33か月連続で前年を上回った。

資料出所：石川県統計情報室

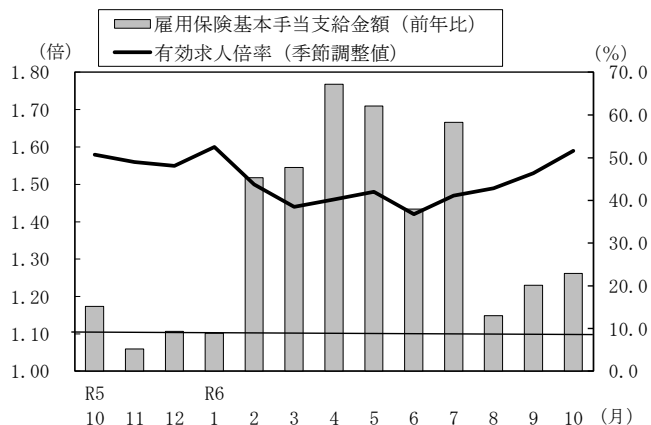
(7)家計消費支出 (金沢市・二人以上の勤労者世帯)



・令和6年10月の金沢市勤労者世帯の消費支出は2か月ぶりに前年を下回った(名目△14.6%)。

資料出所：総務省統計局

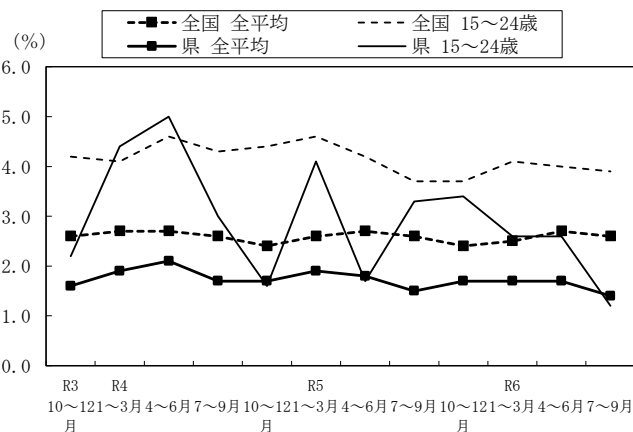
(8) 有効求人倍率及び雇用保険給付



・令和6年10月の有効求人倍率(季節調整値)は1.59倍となり、4か月連続で上昇した。

資料出所：石川労働局

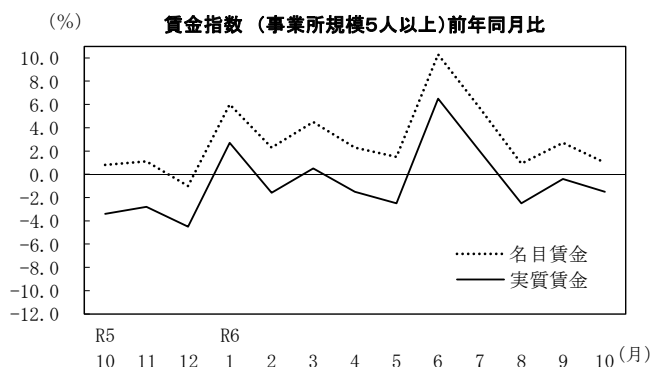
(9) 完全失業率



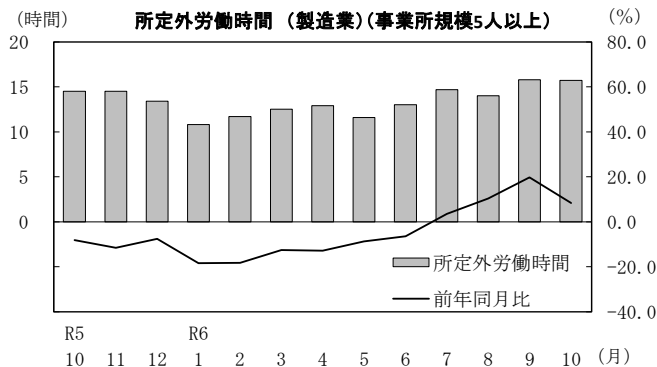
・令和6年7~9月平均の完全失業率(原数値)は1.4%となり、前年同期と比較して0.1ポイント下降した。

資料出所：石川県統計情報室

(10) 賃金及び労働時間



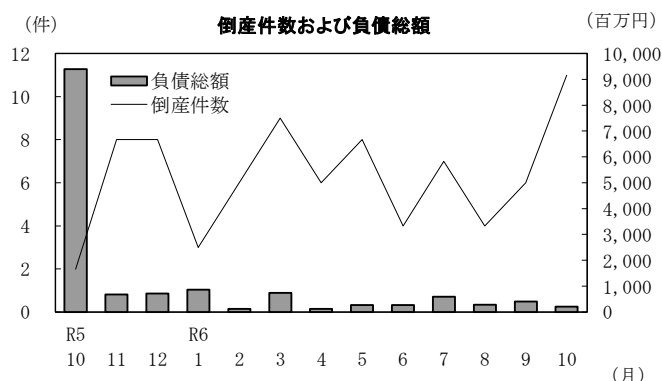
・物価の変動を反映した実質賃金(令和6年10月)は、3か月連続で前年を下回った(△1.5%)。



・製造業の所定外労働時間(令和6年10月)は4か月連続で前年を上回った(8.3%)。

資料出所：石川県統計情報室

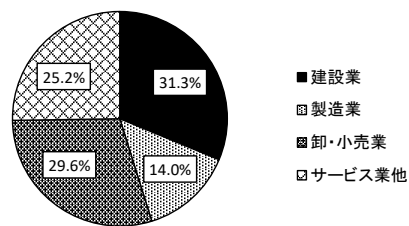
(11) 企業倒産状況



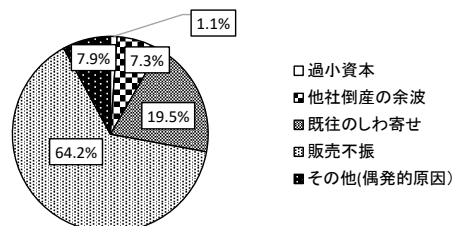
・令和6年10月の企業倒産は、負債総額が前年同期を下回った。

※内訳は負債総額ベースで作成
資料出所：(株)東京商工リサーチ金沢支店

業種別内訳(令和6年8月~10月平均)



原因別内訳(令和6年8月~10月平均)



2 景気動向指数[平成 31 年 4 月～令和 6 年 9 月]

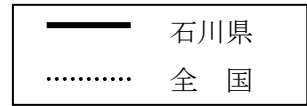
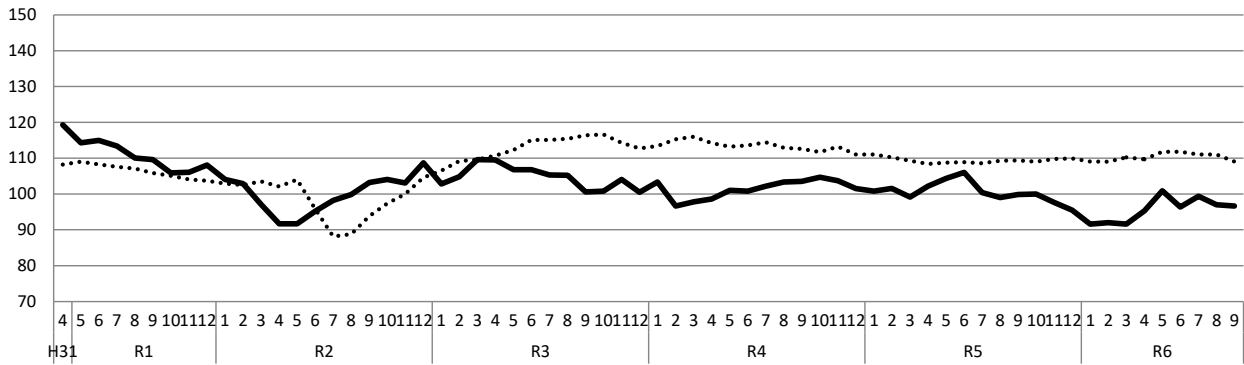


図1 CI 先行指数

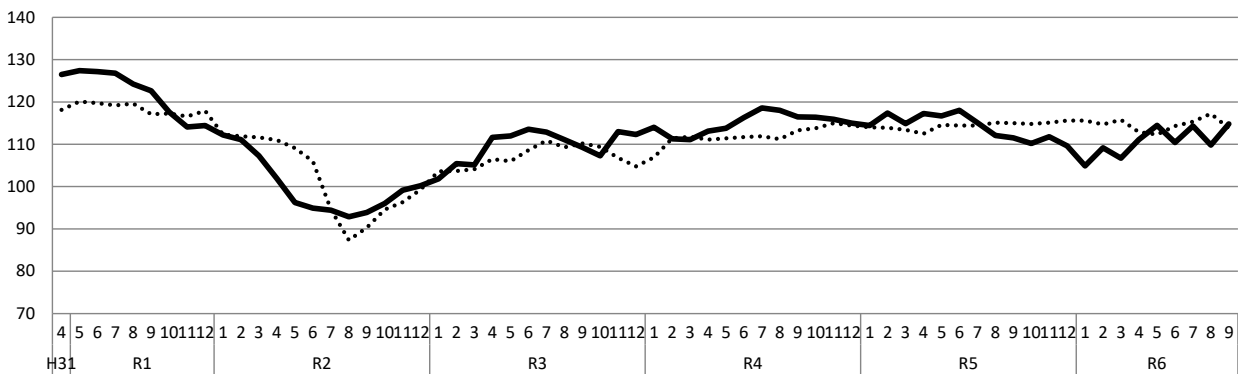
(R2=100)



- ・令和 6 年 9 月の CI 先行指数は、96.6 となった。
前月と比較して 0.4 ポイント下降し、2 か月連続の下降となった。

図2 CI 一致指数

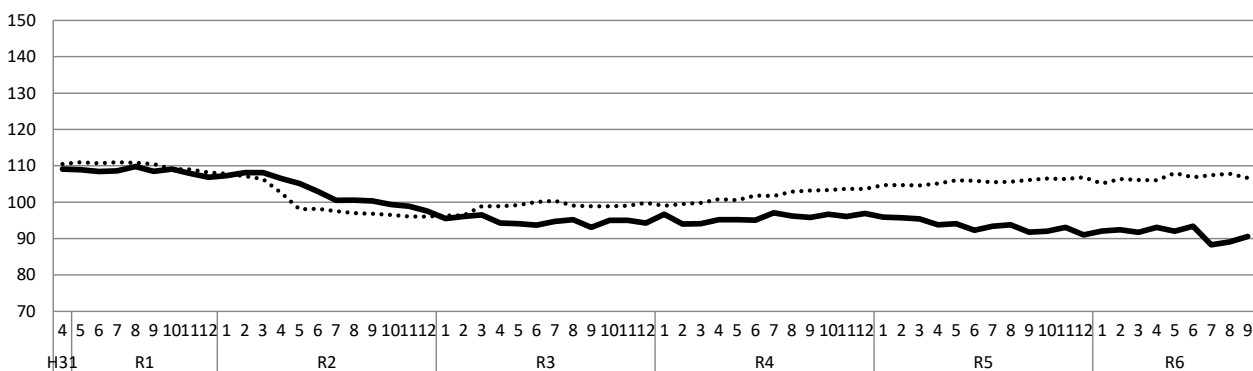
(R2=100)



- ・令和 6 年 9 月の CI 一致指数は、114.8 となった。
前月と比較して 5.0 ポイント上昇し、2 か月ぶりの上昇となった。

図3 CI 遅行指数

(R2=100)



- ・令和 6 年 6 月の CI 遅行指数は、90.3 となった。
前月と比較して 1.5 ポイント低下し、2 か月連続の低下となった。

石川県CI採用系列の寄与度

		令和6年						
		4月	5月	6月	7月	8月	9月	
先行指数	数	95.3	100.9	96.4	99.4	97.0	96.6	
	前月差(ポイント)	3.7	5.6	-4.5	3.0	-2.4	-0.4	
L1	新設住宅着工戸数	前月比伸び率(%)	34.0	4.8	-4.1	6.4	-9.6	21.0
		寄与度	1.78	0.32	-0.20	0.41	-0.61	1.18
L2	所定外労働時間 (30人以上、製造業)	前月比伸び率(%)	2.9	1.4	-2.7	-1.4	-3.6	1.5
		寄与度	0.80	0.44	-0.68	-0.30	-0.90	0.46
L3	東証株価指数	前月差	-2.9	-5.3	-6.7	2.8	-11.4	-3.2
		寄与度	-0.55	-0.99	-1.18	0.39	-1.95	-0.56
L4	新車新規登録数	前月比伸び率(%)	22.2	8.8	0.3	5.4	-2.9	-0.8
		寄与度	2.73	1.69	0.03	1.00	-0.64	-0.20
L5	新規求人数(一般)	前月比伸び率(%)	1.6	14.6	-14.2	7.4	-0.2	-2.3
		寄与度	0.32	2.51	-2.82	1.35	-0.04	-0.42
L6	銀行貸出残高	前月差	-1.0	1.2	0.3	0.2	1.3	-0.5
		寄与度	-1.24	1.80	0.49	0.33	1.89	-0.69
一致指数トレンド成分		寄与度	▲ 0.15	▲ 0.13	▲ 0.20	▲ 0.14	▲ 0.19	▲ 0.10
一致指数	数	111.1	114.5	110.4	114.3	109.8	114.8	
	前月差(ポイント)	4.4	3.4	-4.1	3.9	-4.5	5.0	
C1	有効求人倍率	前月差	0.0	0.0	-0.1	0.1	0.0	0.0
		寄与度	0.46	0.47	-1.12	1.08	0.47	0.86
C2	業況判断DI(北陸、全産業)	前月差	1.3	0.0	2.7	0.0	0.0	0.0
		寄与度	0.28	-0.02	0.58	-0.02	-0.03	-0.03
C3	鉱工業生産指数(総合)	前月比伸び率(%)	5.3	9.2	-15.5	12.4	-9.6	6.5
		寄与度	0.72	1.21	-1.21	1.21	-1.20	0.91
C4	鉱工業生産指数(機械)	前月比伸び率(%)	7.8	10.3	-14.2	12.3	-16.8	16.0
		寄与度	0.57	0.79	-1.24	0.91	-1.23	1.19
C5	鉱工業出荷指数(総合)	前月比伸び率(%)	3.1	11.2	-14.0	10.8	-6.9	3.7
		寄与度	0.35	1.21	-1.21	1.20	-0.87	0.43
C6	百貨店・スーパー販売額(実質値)	前月差	-1.9	-2.3	1.2	-1.2	2.6	-1.6
		寄与度	-0.24	-0.30	0.15	-0.17	0.33	-0.21
C7	温泉旅館宿泊客数	前月比伸び率(%)	12.7	-15.4	11.9	-15.9	-19.9	8.8
		寄与度	1.16	-1.23	1.15	-1.23	-1.23	0.85
C8	単位労働コスト (30人以上、製造業)(逆)	前月比伸び率(%)	-9.2	-9.0	18.2	-7.1	6.1	-7.3
		寄与度	1.17	1.21	-1.21	0.99	-0.79	1.01
遅行指数	数	88.3	89.1	90.6	93.2	91.8	90.3	
	前月差(ポイント)	-5.1	0.8	1.5	2.6	-1.4	-1.5	
LG1	消費者物価指数 (金沢市総合)	前月差	-0.3	0.3	-0.3	0.1	0.0	-0.6
		寄与度	-0.34	0.25	-0.35	0.05	-0.05	-0.65
LG2	雇用指数 (30人以上、調査産業計)	前月差	-9.2	-1.5	1.6	1.0	-0.7	-0.3
		寄与度	-1.14	-1.09	1.25	1.06	-0.67	-0.22
LG3	賃金指数 (30人以上、調査産業計)(実質)	前月差	-2.3	0.2	2.0	2.0	-2.2	-0.2
		寄与度	-1.14	0.05	0.91	0.95	-1.12	-0.13
LG4	法人事業税 (含地方法人特別税)	前月比伸び率(%)	-19.7	26.7	-12.5	4.0	-6.0	-4.3
		寄与度	-0.85	0.92	-0.53	0.16	-0.25	-0.16
LG5	雇用保険受給者数(逆)	前月比伸び率(%)	10.7	-4.8	-1.7	-3.3	-11.4	0.8
		寄与度	-1.11	1.01	0.42	0.73	1.29	-0.08
LG6	営業倉庫在庫高	前月比伸び率(%)	-2.0	-1.1	-0.1	-1.4	-2.1	-1.1
		寄与度	-0.39	-0.21	-0.01	-0.26	-0.39	-0.19
一致指数トレンド成分		寄与度	▲ 0.15	▲ 0.12	▲ 0.18	▲ 0.13	▲ 0.18	▲ 0.09

※(逆)は景気と逆サイクルの系列

(参考) 全国景気動向指数R2=100 (令和7年1月10日公表 内閣府経済社会総合研究所)

CI先行指数	前月差(ポイント)	111.0	111.0	109.1	109.1	107.0	108.9
		-0.8	0.0	-1.9	0.0	-2.1	1.9
CI一致指数	前月差(ポイント)	115.3	117.2	113.8	116.4	113.3	114.0
		1.0	1.9	-3.4	2.6	-3.1	0.7
CI遅行指数	前月差(ポイント)	106.0	108.0	106.9	107.4	107.8	106.7
		-0.1	2.0	-1.1	0.5	0.4	-1.1

※ 内閣府が採用している系列の内容は、石川県のものとは若干異なる。

Ⅱ 主要指標

1 石 川 県

年 月	人 口 (推計)		賃 金 (事業所規模5人以上)						所定外労働時間 (製造業 (事業所規模5人以上))		雇 用 指 数 (事業所規模5人以上)		有効求人倍率 (新規学卒 除きパー ト含む) 月別は季節調整済	鉱工業生産指数(鉱工業総合)				家計(金沢市・二人以上の勤労者世帯)				
	人口総数 (注)1	総世帯数 (注)1	月間現金 給与総額	うちきま ま つ て 支 給 す る 給 与	名目賃金指数		実質賃金指数		時間 (注)3	前年 (同月)比	前年 (同月)比	前年 (同月)比		前年 (同月)比	季節調整済指数		原指数		実収入	消費支出	平均消費 性 向	エンゲル 係 数
					前年 (同月)比	前年 (同月)比	前年 (同月)比	前年 (同月)比							前年 (同月)比	前年 (同月)比						
令和元年	1,139,075	468,458	297,927	248,453	100.5	△ 0.8	100.3	1.0	15.5	△ 4.8	101.0	2.4	1.95	—	—	123.3	△ 6.7	667,194	369,468	69.0	23.2	
2	1,132,526	469,910	296,321	246,857	100.0	△ 0.6	100.0	△ 0.5	10.6	△ 31.5	100.0	△ 1.1	1.31	—	—	100.0	△ 18.9	661,657	316,250	58.2	25.4	
3	1,125,146	471,543	295,712	245,395	99.9	△ 0.1	100.0	0.0	13.1	23.0	97.8	△ 2.1	1.34	—	—	114.7	14.7	693,159	319,454	57.1	26.7	
4	1,117,827	473,543	296,791	246,755	100.2	0.3	98.0	△ 2.0	14.7	12.8	100.0	2.2	1.59	—	—	116.4	1.5	682,776	318,950	57.0	27.3	
5	1,109,574	475,101	295,949	246,036	100.1	△ 0.1	94.3	△ 3.7	13.7	△ 6.6	98.6	△ 1.4	1.61	—	—	111.0	△ 4.6	644,894	334,025	62.9	26.6	
令和5年10月	1,109,574	475,101	251,512	248,370	85.0	0.8	78.6	△ 3.4	14.5	△ 8.2	98.0	△ 1.6	1.57	104.5	△ 2.0	107.6	△ 11.2	598,411	351,844	68.5	24.4	
11	1,109,261	475,368	264,130	247,971	89.2	1.1	82.6	△ 2.8	14.5	△ 11.6	98.1	△ 1.8	1.56	111.2	6.4	121.0	△ 2.4	483,874	249,973	62.0	32.8	
12	1,108,792	475,402	508,366	249,158	171.7	△ 1.0	159.3	△ 4.5	13.4	△ 17.8	98.5	△ 1.5	1.55	109.2	△ 1.8	111.9	△ 4.2	1,263,877	303,273	28.1	31.2	
令和6年1月	1,107,848	475,088	265,598	249,088	89.7	6	82.9	2.7	10.6	△ 18.4	99.7	△ 2.2	1.60	86.5	△ 20.8	81.3	△ 22.1	522,506	265,453	60.3	31.9	
2	1,106,278	474,416	253,351	251,349	85.6	2.3	79.3	△ 1.6	11.7	△ 18.2	99.7	△ 1.7	1.50	97.0	12.1	96.0	△ 15.0	558,837	274,114	57.7	27.6	
3	1,104,587	473,761	270,363	252,493	91.3	4.5	84.2	0.5	12.5	△ 12.6	99.5	-0.4	1.44	97.7	0.7	108.0	△ 12.4	597,440	370,696	75.1	24.2	
4	1,101,105	473,184	260,458	255,765	88.0	2.3	80.6	△ 1.5	12.9	△ 12.8	99.4	0.0	1.46	102.9	5.3	101.6	△ 9.7	598,713	349,566	70.7	26.9	
5	1,101,729	474,984	261,904	254,611	88.5	1.5	80.8	△ 2.5	11.6	△ 8.7	99.6	0.1	1.48	112.4	9.2	99.3	△ 3.0	585,657	367,617	80.2	24.8	
6	1,101,062	475,112	446,848	256,738	150.9	10.3	137.7	6.5	13.0	△ 6.5	99.6	1.1	1.42	95.0	△ 15.5	99.8	△ 17.2	956,747	300,468	36.1	30.3	
7	1,100,498	475,120	390,462	258,427	131.9	5.7	119.6	2.0	14.7	3.5	100.0	1.9	1.47	106.8	12.4	108.5	△ 4.5	823,217	311,732	44.9	28.2	
8	1,100,016	475,173	264,180	252,535	89.2	0.9	80.5	△ 2.5	14.0	10.3	100.1	1.5	1.49	96.5	△ 9.6	86.6	△ 10.6	588,549	300,398	62.7	31.1	
9	1,099,086	475,052	260,827	252,546	88.1	2.7	79.8	△ 0.4	15.8	19.8	99.2	1.4	1.53	102.8	6.5	101.9	△ 2.5	523,532	389,707	87.9	21.8	
10	1,098,531	475,056	257,315	254,842	86.9	1.0	78.3	△ 1.5	15.7	8.3	99.0	0.8	1.59	113.6	10.5	117.6	9.3	584,602	274,013	53.5	29.6	
基準単位	各年10月1日、各月1日		1人月間平均		令和2年=100				1人月間平均		令和2年=100		年度平均		令和2年=100				年平均、1か月当たり			
関連ページ	11		14, 16						15		12		17				23					
資料出所	統計情報室		統計情報室						統計情報室		統計情報室		石川労働局		統計情報室				総務省統計局			

(注)1 石川県について令和2年値は令和2年国勢調査結果(確定値)、その他は令和2年国勢調査結果を基に算出した推計人口(ただし、令和元年は国勢調査結果による補間補正值)である。

(注)2 平成30年11月分確報から、平成24年以降において東京都の「500人以上規模の事業所」について再集計した値(再集計値)に変更しており、従来の公表値とは接続しないことに注意。

(注)3 所定外労働時間(製造業)の前年(同月)比は指数から計算している。

(注)4 平成30年1月調査事業所の部分入替えに伴い、指数と前年(同月)比は過去に遡って改訂。過去の公表実数による比較と一致しないことがある。

(注)5 石川県及び全国については令和5年1月以降の数値は年間補正により改訂されている。

2 全

国

年 月	人 口 (推計)		賃 金 (事業所規模5人以上)						所定外労働時間 (製造業 (事業所規模5人以上))		雇 用 指 数 (事業所規模5人以上)		有効求人倍率 (新規学卒 除きパー ト含む) 月別は季節調整済	鉱工業生産指数(鉱工業総合)				家計(二人以上の勤労者世帯1世帯)				
	人口総数 (注)1		月間現金 給与総額 (注)2		名目賃金指数		実質賃金指数		時間		雇用指数			季節調整済指数		原指数		実 収 入	消 費 支 出	平均消費 性 向	エンゲル 係 数	
	千人	千世帯	円	円	(注)2	前 年 (同月)比	(注)2	前 年 (同月)比	(注)3	前 年 (同月)比	(注)2	前 年 (同月)比		(注)5	前月比	(注)5	前 年 (同月)比					
					%	%	%	%	%	%	%	%		%	%	%	%	円	円	%	%	
令和元年	126,555	...	322,552	264,180	101.2	△ 0.4	101.2	△ 1.0	15.1	△ 8.5	99.0	2.0	1.55	—	—	111.6	△ 2.6	586,149	323,853	67.9	23.9	
2	126,146	...	318,405	262,325	100.0	△ 1.2	100.0	△ 1.2	11.9	△ 20.7	100.0	0.2	1.10	—	—	100.0	△ 10.4	609,535	305,811	61.3	26.0	
3	125,502	...	319,461	263,739	100.3	0.3	100.6	0.6	13.6	14.1	100.5	0.5	1.16	—	—	105.4	5.4	605,316	309,469	62.8	25.4	
4	124,947	...	325,817	267,461	102.3	2.0	99.6	△ 1.0	14.4	6.2	101.3	0.8	1.31	—	—	105.3	△ 0.1	617,654	320,627	64.0	25.1	
5	124,352	...	329,777	270,229	103.5	1.2	97.1	△ 2.5	13.6	△ 6.4	103.1	1.9	1.29	—	—	103.9	△ 1.3	608,182	318,755	64.4	26.5	
令和5年10月	124,352	...	279,232	271,955	87.7	1.5	80.9	△ 2.3	14.0	△ 6.1	103.9	1.9	1.29	104.4	1.2	106.3	0.9	559,898	330,590	71.3	26.0	
11	124,342	...	289,905	271,785	91.1	0.7	84.3	△ 2.5	14.2	△ 6.0	104.2	2.1	1.27	103.8	△ 0.6	106.9	△ 1.6	494,181	301,718	74.7	27.7	
12	124,299	...	572,315	271,904	179.8	0.8	166.5	△ 2.1	13.9	△ 6.7	104.3	2	1.27	105	1.2	106.4	△ 1.1	1,099,805	348,859	38.4	28.6	
令和6年1月	124,143	...	287,563	274,770	90.3	1.5	83.5	△ 1.1	12.1	△ 7.6	103.2	1.2	1.27	98.0	△ 6.7	92.4	△ 1.5	497,383	313,165	76.7	26.7	
2	124,105	...	281,087	276,230	88.3	1.4	81.7	△ 1.8	13.3	△ 7.0	103.1	1.3	1.26	97.4	△ 0.6	97.0	△ 3.9	561,495	307,765	66.1	26.7	
3	124,003	...	302,060	279,231	94.9	1.0	87.5	△ 2.1	13.6	△ 5.5	102.7	1.4	1.28	101.7	4.4	110.0	△ 6.2	513,734	353,810	84.3	25.5	
4	124,002	...	295,709	283,316	92.9	1.6	85.2	△ 1.2	13.2	△ 6.4	103.9	1.2	1.26	100.8	△ 0.9	100.7	△ 1.8	566,457	345,020	76.2	23.7	
5	123,941	...	297,162	281,665	93.4	2.0	85.3	△ 1.3	12.2	△ 3.9	104.3	1.3	1.24	104.4	3.6	97.7	1.1	500,231	318,560	84.7	26.8	
6	123,979	...	498,887	283,880	156.7	4.5	143.0	1.1	12.9	△ 4.4	104.6	1.1	1.23	100.0	△ 4.2	99.7	△ 7.9	957,457	300,228	36.9	28.0	
7	123,975	...	403,090	283,858	126.6	3.4	115.0	0.3	13.6	△ 0.7	104.9	1.2	1.24	103.1	3.1	108.2	2.9	694,483	312,568	55.0	27.6	
8	123,850	...	296,154	282,038	93.0	2.8	83.9	△ 0.8	12.7	△ 0.8	104.8	1.2	1.23	99.7	△ 3.3	91.4	△ 4.9	574,334	318,764	66.1	29.3	
9	123,780	...	291,712	282,810	91.6	2.5	83.0	△ 0.4	13.5	△ 1.5	104.7	1.0	1.24	101.3	1.6	104.2	△ 2.6	493,942	308,417	76.6	27.9	
10	123,790	...	292,430	284,948	91.9	2.2	82.6	△ 0.4	14	△ 1.4	104.9	1.0	1.25	104.1	2.8	107.8	1.4	580,675	327,613	67.6	26.7	
基準単位	各年10月1日、各月1日		1人月間平均				令和2年=100				1人月間平均		令和2年=100		年度平均		令和2年=100		年平均、1か月当たり			
資料出所	総務省統計局		厚生労働省				厚生労働省				厚生労働省		厚生労働省		経済産業省		総務省統計局					

(注)1 石川県について令和2年値は令和2年国勢調査結果(確定値)、その他は令和2年国勢調査結果を基に算出した推計人口(ただし、令和元年は国勢調査結果による補間補正值)である。
(注)2 平成30年11月分確報から、平成24年以降において東京都の「500人以上規模の事業所」について再集計した値(再集計値)に変更しており、従来の公表値とは接続しないことに注意。
(注)3 所定外労働時間(製造業)の前年(同月)比は指数から計算している。
(注)4 平成30年1月調査事業所の部分入替えに伴い、指数と前年(同月)比は過去に遡って改訂。過去の公表実数による比較と一致しないことがある。
(注)5 石川県及び全国については令和5年1月以降の数値は年間補正により改訂されている。

3 石 川 県(つづき)

年 月	消 費 者 物 価 指 数						百貨店・ スーパー 売上高 (注)6	銀 行 勘 定		建 設		新車販売 台 数	県内総生産 (名 目)	経 済 成長率 (実質) (注)7	景気動向指数(CI)		
	金 沢 市 総 合			金 沢 市 総 合 (生鮮食品を除く)				預 金	貸 出	建築着工 床 面 積	新設住宅 着工戸数				先 行	一 致	遅 行
	前月比	前 年 (同月)比	%	前月比	前 年 (同月)比	%											
令和元年	100.1	—	0.5	100.3	—	0.7	169,582	53,343	31,214	1,322,635	8,237	57,826	47,679	△ 3.2	—	—	—
2	100.0	—	△ 0.1	100.0	—	△ 0.3	168,043	57,889	32,170	1,176,764	6,944	49,371	45,532	△ 5.1	—	—	—
3	99.9	—	△ 0.1	100.0	—	0.0	168,485	61,453	32,937	1,288,190	7,265	48,958	46,801	3.3	—	—	—
4	102.0	—	2.1	101.9	—	1.9	168,485	62,844	33,113	1,071,085	6,158	48,027	…	…	—	—	—
5	105.4	—	3.4	105.1	—	3.1	r 173,254	66,844	33,049	1,015,057	5,401	54,443	…	…	—	—	—
令和5年10月	107.2	0.8	3.9	106.7	0.6	3.3	14,059	62,859	32,790	67,888	494	4,572	…	…	r 100.0	r 110.2	r 92.1
11	107.1	-0.1	3.6	106.7	0	3.1	14,778	63,001	32,862	67,037	465	4,675	…	…	r 97.6	r 111.8	r 92.4
12	106.8	-0.2	3.1	106.5	△ 0.2	2.8	17,985	63,713	32,996	65,392	378	3,797	…	…	r 95.5	r 109.6	r 91.7
令和6年1月	107.2	0.3	2.8	106.6	0.1	2.7	15,186	63,423	32,946	49,774	247	2,964	…	…	r 91.6	r 104.9	r 93.1
2	106.8	△ 0.4	3.3	106.5	0.0	3.4	13,625	63,714	32,917	44,057	277	3,501	…	…	r 92.0	r 109.2	r 92.0
3	107.2	0.4	3.3	106.9	0.4	3.3	14,647	66,844	33,049	66,210	306	5,589	…	…	r 91.6	r 106.7	r 93.4
4	107.9	0.6	3.0	107.3	0.4	2.7	14,129	66,749	32,685	59,570	412	3,242	…	…	r 95.3	r 111.1	r 88.3
5	108.2	0.3	3.3	107.7	0.4	3.1	14,171	66,151	33,076	41,574	451	3,420	…	…	r 100.9	r 114.5	r 89.1
6	108.3	0.1	3.0	108.1	0.4	3.0	14,463	68,481	33,095	49,171	499	4,120	…	…	r 96.4	r 110.4	r 90.6
7	109.0	0.6	3.1	108.7	0.5	3.0	14,560	66,506	33,116	50,779	570	4,569	…	…	r 99.4	r 114.3	r 93.2
8	109.4	0.4	3.1	109.1	0.4	2.9	15,139	67,601	33,506	42,859	488	3,696	…	…	97.0	109.8	91.8
9	109.0	△ 0.4	2.5	108.6	△ 0.5	2.5	13,531	66,953	33,340	49,808	590	4,868	…	…	96.6	114.8	90.3
10	109.6	0.5	2.2	109.1	0.5	2.3	14,115	66,397	33,452	50,101	522	4,469	…	…	101.7	119.4	91.6
基準単位	令和2年(2020年)=100						年 計	年度末、月末		年 計	年 計	年 度	令和2年=100				
関連ページ	21						27	28		24,25			4,5				
資料出所	統 計 情 報 室						経済産業省	日 本 銀 行		国 土 交 通 省	石川県自動車 販売店協会	統計情報室	統計情報室				

(注)6 商業動態統計の変更に伴い「大型小売店」から「百貨店・スーパー」に名称変更。

(注)7 経済成長率(実質)については連鎖方式による。

4 全 国(つづき)

年 月	消費者物価指数						企業物価指数 (国内)		百貨店・ スーパー 売上高 (注)6	M2 平均残高	銀行勘定		建 設		新車登録台数 軽自動車を除く	国内総生産 (名 目)	経 済 成長率 (実 質) (注)7	景気動向指数(CI)							
	全国総合		富山市総合		福井市総合		前年 (同月)比	前年 (同月)比			実質預金	貸 出	建築着工 床面積	新設住宅 着工戸数				国内総生産 (名 目)	経 済 成長率 (実 質) (注)7	先 行	一 致	遅 行			
	前年 (同月)比	前年 (同月)比	前年 (同月)比	前年 (同月)比	前年 (同月)比	前年 (同月)比																			
令和元年	100.0	0.5	100.2	△ 0.1	99.9	0.8	101.2	0.2	兆円	1,026.2	799,574	524,663	127,555	905	3,285	r	557,911	r	△ 0.4	—	—	—			
2	100.0	0.0	100.0	△ 0.2	100.0	0.1	100.0	△ 1.2	兆円	1,092.6	876,186	554,443	113,744	815	2,881	r	539,646	r	△ 4.2	—	—	—			
3	99.8	△ 0.2	99.8	△ 0.2	99.5	-0.5	104.6	4.6	兆円	1,162.7	907,769	561,137	122,239	856	2,796	r	553,068	r	2.7	—	—	—			
4	102.3	2.5	102.4	2.7	101.6	2.1	r	114.9	r	9.8	20,660,329	1,201.2	957,125	570,307	119,466	860	2,563	r	560,506	r	0.9	—	—	—	
5	105.6	3.2	106.2	3.7	104.8	3.1	r	119.7	r	4.3	21,604,942	1,231.2	987,429	596,006	111,214	820	3,034	r	591,913	r	1.5	—	—	—	
令和5年10月	107.1	3.3	107.9	4.2	106.0	2.6	r	119.6	r	1.2	r	1,799,946	1,235.3	963,410	580,089	10,859	72	243	(10~12月期)	109.1	115.6	106.5			
11	106.9	2.8	107.8	3.7	106.0	2.4	r	119.9	r	0.6	r	1,836,337	1,240.0	973,307	583,682	8,513	66	255	r	155,578	r	0.7	109.0	114.7	106.4
12	106.8	2.6	107.8	3.4	105.7	2.2	r	120.2	r	0.3	r	2,284,594	1,241.0	965,351	587,953	8,712	65	232	(10~12月期)	110.2	115.8	106.9			
令和6年1月	106.9	2.2	107.8	3.0	106.0	1.9	r	120.3	r	0.3	r	1,826,405	1,243.1	970,215	588,743	7,954	59	217	(1~3月期)	109.7	112.9	105.1			
2	106.9	2.8	107.7	3.8	105.9	2.9	r	120.5	r	0.7	r	1,702,098	1,238.7	972,459	590,638	7,779	59	227	r	148,437	△ 0.9	111.8	112.3	106.4	
3	107.2	2.7	107.8	3.1	105.9	2.6	r	120.9	r	0.9	r	1,888,618	1,244.3	987,429	596,006	8,256	64	303	(4~6月期)	111.0	115.3	106.0			
4	107.7	2.5	108.4	2.9	106.1	1.7	r	121.5	r	0.9	r	1,761,183	1,260.0	993,429	596,289	10,095	77	208	(4~6月期)	111.0	115.3	106.0			
5	108.1	2.8	108.8	3.2	106.8	2.6	r	122.4	r	2.3	r	1,821,174	1,258.9	990,637	597,166	5,320	69	202	r	149,358	r	△ 0.9	111.0	117.2	108.0
6	108.2	2.8	108.8	2.7	106.8	2.0	r	122.7	r	2.6	r	1,867,454	1,257.5	988,030	600,426	5,290	69	242	(7~9月期)	109.1	113.8	106.9			
7	108.6	2.8	109.5	2.5	107.1	1.8	r	123.4	r	3.1	r	1,898,977	1,256.9	987,344	600,753	5,333	71	263	(7~9月期)	109.1	116.4	107.4			
8	109.1	3.0	109.7	2.6	107.4	2.0	r	123.1	r	2.6	r	1,866,439	1,254.8	985,658	599,401	5,156	70	209	(7~9月期)	107.0	113.3	107.8			
9	108.9	2.5	109.0	1.7	107.2	1.7	r	123.5	r	3.1	r	1,739,381	1,251.7	980,156	599,530	5,328	71	274	(7~9月期)	108.9	114.0	106.7			
10	109.5	2.3	109.8	1.7	107.6	1.6	r	124.0	r	3.7	r	1,789,477	1,250.1	982,054	600,713	5,532	73	259	(7~9月期)	109.1	116.8	107.5			
基準単位	令和2年(2020年)=100						令和2年=100、年平均		年 計	年平均、月平均	年度末、月末		年 計		年 計	年、成長率は前年(同期)比		令和2年=100							
資料出所	総務省統計局						日本銀行		経済産業省	日本銀行	日本銀行		国土交通省		日本自動車販売協会連合会	内閣府		内閣府							

(注)6 商業動態統計の変更に伴い「大型小売店」から「百貨店・スーパー」に名称変更。

(注)7 経済成長率(実質)については連鎖方式による。

1 市町別人口と世帯（推計）

令和6年12月1日現在

単位：人、世帯

市 町	人 口			自然動態（11月中）			社会動態（11月中）			世帯数	一世帯 当たり 人 員	人口密度 （1Km ² 当たり）
	総 数	男	女	自 然 増減数	出 生 者 数	死 亡 者 数	社 会 増減数	転 入 者 数	転 出 者 数			
総 数	1,097,539	533,449	564,090	△ 605	499	1,104	△ 177	2,390	2,567	475,249	2.31	262.18
市 部 計	965,289	469,485	495,804	△ 501	452	953	△ 109	2,115	2,224	421,455	2.29	307.76
郡 部 計	132,250	63,964	68,286	△ 104	47	151	△ 68	275	343	53,794	2.46	125.98
加 賀 計	939,034	457,603	481,431	△ 364	465	829	55	2,142	2,087	407,929	2.30	425.22
能 登 計	158,505	75,846	82,659	△ 241	34	275	△ 232	248	480	67,320	2.35	80.14
金 沢 市	455,561	220,506	235,055	△ 206	199	405	△ 109	919	1,028	209,123	2.18	971.74
七 尾 市	45,548	21,874	23,674	△ 62	8	70	△ 34	63	97	19,605	2.32	143.12
小 松 市	103,922	51,143	52,779	△ 51	66	117	△ 45	206	251	43,012	2.42	280.08
輪 島 市	19,838	9,472	10,366	△ 45	5	50	△ 59	28	87	8,311	2.39	46.53
珠 洲 市	10,598	4,962	5,636	△ 15	4	19	△ 43	20	63	4,929	2.15	42.87
加 賀 市	59,463	28,234	31,229	△ 44	17	61	△ 28	84	112	25,096	2.37	194.41
羽 咋 市	18,979	8,989	9,990	△ 20	5	25	2	39	37	8,003	2.37	231.88
か ほ く 市	35,356	17,099	18,257	△ 12	23	35	59	121	62	13,504	2.62	548.67
白 山 市	109,347	53,157	56,190	△ 45	48	93	75	291	216	42,938	2.55	144.85
能 美 市	48,315	24,051	24,264	△ 16	34	50	37	135	98	19,261	2.51	574.22
野々市市	58,362	29,998	28,364	15	43	28	36	209	173	27,673	2.11	4,303.98
能 美 郡	6,009	2,980	3,029	1	5	4	7	20	13	1,988	3.02	410.45
川 北 町	6,009	2,980	3,029	1	5	4	7	20	13	1,988	3.02	410.45
河 北 郡	62,699	30,435	32,264	△ 6	30	36	23	157	134	25,334	2.47	478.91
津 幡 町	36,902	18,090	18,812	3	21	18	52	120	68	14,235	2.59	333.68
内 灘 町	25,797	12,345	13,452	△ 9	9	18	△ 29	37	66	11,099	2.32	1,268.91
羽 咋 郡	27,732	13,295	14,437	△ 48	3	51	△ 29	50	79	11,499	2.41	77.41
志 賀 町	16,599	7,980	8,619	△ 31	3	34	△ 22	24	46	7,150	2.32	67.27
宝達志水町	11,133	5,315	5,818	△ 17	0	17	△ 7	26	33	4,349	2.56	99.84
鹿 島 郡	15,442	7,542	7,900	△ 20	4	24	△ 9	22	31	6,029	2.56	172.63
中 能 登 町	15,442	7,542	7,900	△ 20	4	24	△ 9	22	31	6,029	2.56	172.63
鳳 珠 郡	20,368	9,712	10,656	△ 31	5	36	△ 60	26	86	8,944	2.28	44.62
穴 水 町	6,894	3,320	3,574	△ 7	3	10	△ 13	11	24	3,033	2.27	37.63
能 登 町	13,474	6,392	7,082	△ 24	2	26	△ 47	15	62	5,911	2.28	49.31
資 料 出 所	統計情報室											

(注) 1 人口密度は、国土地理院の「令和5年全国都道府県市区町村別面積調」によって算出した。

(注) 2 かほく市及び河北郡以南を加賀計、羽咋郡以北を能登計とした。

(注) 3 令和2年国勢調査結果（確定値）に基づく推計である。

2 石川県の人口動態

単位：人

年 月	人 口 (推 計)			自 然 動 態			社 会 動 態			補間補正数
	総 数	男	女	自然増減数	出生者数	死亡者数	社会増減数	県外からの 転入者数	県外への 転出者数	
令和元年	1,139,075	552,968	586,107	△ 4,766	8,048	12,814	△ 1,018	24,786	25,804	474
2	1,132,526	549,771	582,755	△ 4,955	7,855	12,810	△ 2,067	21,755	23,822	473
3	1,125,146	546,128	579,018	△ 5,791	7,404	13,195	△ 1,589	21,056	22,645	-
4	1,117,827	542,612	575,215	△ 6,623	7,208	13,831	△ 696	23,573	24,269	-
5	1,109,574	538,947	570,627	△ 7,963	7,013	14,976	△ 290	24,073	24,363	-
令和5年11月	1,109,261	538,811	570,450	△ 663	574	1,237	350	1,790	1,440	-
12	1,108,792	538,547	570,245	△ 648	567	1,215	179	1,445	1,266	-
令和6年1月	1,107,848	538,051	569,797	△ 752	522	1,274	△ 192	1,290	1,482	-
2	1,106,278	537,305	568,973	△ 1,030	565	1,595	△ 540	1,273	1,813	-
3	1,104,587	536,550	568,037	△ 1,094	472	1,566	△ 597	1,453	2,050	-
4	1,101,105	534,803	566,302	△ 884	489	1,373	△ 2,589	3,998	6,596	-
5	1,101,729	535,269	566,460	△ 748	492	1,240	1,372	4,465	3,093	-
6	1,101,062	534,990	566,072	△ 658	527	1,185	△ 9	1,748	1,757	-
7	1,100,498	534,683	565,815	△ 536	464	1,000	△ 28	1,397	1,425	-
8	1,100,016	534,486	565,530	△ 579	594	1,173	97	1,750	1,653	-
9	1,099,086	534,100	564,986	△ 616	500	1,116	△314	1,478	1,792	-
10	1,098,531	533,786	564,745	△ 600	534	1,134	45	1,764	1,719	-
11	1,098,321	533,747	564,574	△ 720	527	1,247	510	1,948	1,438	-
基準単位	各年10月1日現在、各月1日現在。令和2年値は令和2年国勢調査結果（確定値）、その他は推計人口（ただし、令和元年は国勢調査結果による補間補正值）による。自然動態・社会動態・補間補正数の年値は前年10月から当年9月の合計、月値は前月中の動態。									
資料出所	統計情報室									

3 一般職業紹介状況 (新規学卒を除き、パートを含む)

年 月	新規求人数		新規求職申込件数		月間有効求人数		月間有効求職者数		就 職 件 数	有効求人倍率 (倍)			
	人	前年比 (%)	件	前年比 (%)	人	前年比 (%)	人	前年比 (%)		件	前年比 (%)	原数値	前年差
令和2年度平均	7,710	△ 25.5	3,820	0.0	21,514	△ 28.1	17,580	10.0	1,206	△ 12.6	1.22	△ 0.65	—
3	8,528	10.6	3,705	△ 3.0	24,147	12.2	17,220	△ 2.0	1,214	0.6	1.40	0.18	—
4	9,669	13.4	3,661	△ 1.2	27,511	13.9	16,893	△ 1.9	1,198	△ 1.3	1.63	0.23	—
5	9,304	△ 3.8	3,748	2.4	26,921	△ 2.1	17,123	1.4	1,153	△ 3.8	1.57	△ 0.06	—
令和5年10月	9,028	△ 2.6	3,619	5.6	27,090	△ 2.3	17,118	2.9	1,157	△ 0.4	1.58	△ 0.09	1.57
11	9,054	△ 8.2	3,081	1.0	26,988	△ 3.8	16,438	1.6	1,099	△ 2.7	1.64	△ 0.09	1.56
12	9,804	6.1	2,805	7.5	26,806	△ 2.9	15,687	4.3	1,015	5.8	1.71	△ 0.13	1.55
令和6年1月	8,785	△ 11.5	4,056	△ 1.4	26,732	△ 4.5	15,892	0.2	716	△ 19.7	1.68	△ 0.09	1.60
2	10,018	△ 10.5	4,316	8.0	27,460	△ 6.0	17,238	2.6	1,147	△ 5.9	1.59	△ 0.15	1.50
3	9,547	△ 4.8	4,208	0.5	26,913	△ 8.9	18,486	2.9	1,531	△ 14.9	1.46	△ 0.19	1.44
4	8,431	0.7	5,416	10.8	26,265	△ 5.2	19,454	7.4	1,315	1.3	1.35	△ 0.18	1.46
5	9,372	0.3	4,108	7.3	26,126	△ 1.1	19,765	9.7	1,237	△ 2.5	1.32	△ 0.15	1.48
6	9,005	△ 12.6	3,271	△ 6.2	25,647	△ 5.1	19,036	8.2	1,150	△ 10.2	1.35	△ 0.19	1.42
7	8,915	6.9	3,384	△ 4.2	26,131	△ 2.3	18,016	6.2	1,119	0.1	1.45	△ 0.13	1.47
8	9,025	△ 2.0	3,251	△ 9.5	25,851	△ 2.2	17,577	4.3	918	△ 8.7	1.47	△ 0.10	1.49
9	9,634	△ 2.1	3,223	△ 9.5	26,840	0.5	17,534	2.7	1,071	△ 10.4	1.53	△ 0.03	1.53
10	10,191	12.9	3,580	△ 1.1	27,923	3.1	17,506	2.3	1,192	3.0	1.60	0.02	1.59
資料出所	石川労働局												

(注) 令和5年12月以前の季節調整値は新季節調整指数により改訂されている。

4 雇 用 保 険 給 付 状 況

単位：人、万円

年 月	適用事業所数	被保険者数	資格取得者数	資格喪失者数	受給資格 決定件数	受給者実人員	基本手当支給金額
令和元年度	22,141	386,967	66,281	62,965	12,682	3,557	513,965
2	22,416	385,209	58,620	58,977	14,286	4,335	639,133
3	22,550	382,690	55,908	57,824	12,266	3,857	573,910
4	22,589	380,758	59,198	59,923	12,059	3,541	520,657
5	22,493	382,187	62,925	61,814	13,708	3,929	589,842
令和5年10月	22,407	385,533	4,652	4,866	994	3,991	49,490
11	22,426	385,973	4,266	3,936	949	3,764	46,939
12	22,437	385,719	3,408	3,772	743	3,564	41,299
令和6年1月	22,463	383,755	3,404	5,652	907	3,640	48,968
2	22,486	382,073	3,753	5,382	1,654	4,205	55,110
3	22,493	382,187	5,124	4,965	1,547	4,856	62,605
4	22,518	381,043	9,923	11,086	1,796	5,229	63,778
5	22,502	386,273	10,532	5,468	1,668	5,492	71,232
6	22,470	386,875	4,520	4,053	981	5,730	67,588
7	22,470	386,627	4,760	4,932	945	5,734	74,600
8	22,482	386,280	4,297	4,603	975	5,210	66,440
9	22,278	385,773	3,695	4,139	911	4,858	58,155
10	22,316	385,461	5,302	5,522	1,105	4,536	60,813

資料出所 石川労働局

(注) 1 適用事業所数及び被保険者数の年度欄は年度末、月次欄は月末の数値

(注) 2 受給者実人員の年度欄は月平均値

5 賃金指数(現金給与総額)

(規模5人以上)

令和2年(2020年)=100

年 月	調査産業計	建設業	製造業	電気・ガス・ 熱供給・ 水道業	情報通信業	運輸業、郵便業	卸売業、小売業	金融業、保険業	不動産業、 物品賃貸業	学術研究、 専門・技術 サービス業	宿泊業、 飲食サービス業	生活関連 サービス業、 娯楽業	教育、 学習支援業	医療、福祉	複合サービス 事業	サービス業 (他に分類 されないもの)
名 目 賃 金 指 数																
令和元年平均	100.5	94.3	105.6	86.5	109.4	100.8	97.1	102.0	87.3	96.8	116.0	73.4	109.2	103.8	90.3	98.4
2	100.0	100.0	100.0	100.0	100.0	100.0	100.0	100.0	100.0	100.0	100.0	100.0	100.0	100.0	100.0	100.0
3	99.9	96.4	105.2	100.6	89.1	96.7	96.5	91.8	131.3	101.2	98.8	98.1	126.6	95.3	101.1	98.3
4	100.2	90.8	106.1	90.5	100.4	109.5	84.7	143.3	130.5	113.4	114.2	89.2	117.0	96.9	101.9	104.2
5	100.1	94.5	106.4	84.3	98.3	92.1	86.2	157.8	107.3	109.9	107.2	107.5	113.1	98.5	105.9	106.0
令和5年10月	85.0	82.7	87.8	70.2	80.6	87.7	78.2	118.9	92.3	78.9	96.5	103.2	90.9	83.1	86.3	92.2
11	89.2	90.5	99.4	70.5	79.6	83.2	75.9	133.8	137.0	87.3	97.2	108.5	89.2	84.9	83.0	103.7
12	171.7	159.1	193.6	165.2	182.2	125.4	144.1	341.9	154.7	185.6	126.0	133.7	198.4	176.1	232.1	178.6
令和6年1月	89.7	84.0	95.1	87.0	80.4	87.5	83.0	106.3	86.9	82.1	87.9	85.1	110.9	93.0	92.3	87.7
2	85.6	84.1	87.3	84.8	82.4	89.7	76.2	105.4	91.1	85.6	84.4	81.6	85.2	96.3	88.3	88.0
3	91.3	85.3	92.6	66.9	93.2	87.5	91.4	108.5	87.4	85.3	90.5	86.0	87.6	102.5	88.6	88.5
4	88.0	94.3	90.4	67.8	80.9	92.9	80.3	109.0	93.4	83.0	92.6	87.6	87.1	91.8	88.4	91.7
5	88.5	102.3	90.4	66.8	81.2	89.0	80.4	114.9	99.8	86.7	89.1	83.3	84.9	92.6	89.9	90.7
6	150.9	133.7	150.0	157.0	180.8	102.0	126.3	262.0	158.0	180.0	91.0	129.4	202.5	173.7	239.7	145.8
7	131.9	150.4	153.3	92.5	146.5	143.6	140.5	128.8	201.2	123.4	91.3	84.8	100.3	114.4	104.0	119.3
8	89.2	97.8	91.5	66.2	88.7	96.7	85.3	106.0	91.3	88.5	91.3	81.4	91.1	88.3	79.5	92.7
9	88.1	103.8	92.7	68.4	84.7	97.2	80.9	105.0	89.7	94.6	83.0	69.4	87.8	87.3	80.4	91.8
10	86.9	86.1	90.5	70.0	86.2	96.9	83.2	103.8	90.8	89.5	84.5	66.5	90.2	88.6	77.1	90.6
実 質 賃 金 指 数																
令和元年平均	100.3	94.1	105.4	86.3	109.2	100.6	96.9	101.8	87.1	96.6	115.8	73.3	109.0	103.6	90.1	98.2
2	100.0	100.0	100.0	100.0	100.0	100.0	100.0	100.0	100.0	100.0	100.0	100.0	100.0	100.0	100.0	100.0
3	100.0	96.5	105.3	100.7	89.2	96.8	96.6	91.9	131.4	101.3	98.9	98.2	126.7	95.4	101.2	98.4
4	98.0	88.8	103.8	88.6	98.2	107.1	82.9	140.2	127.7	111.0	111.7	87.3	114.5	94.8	99.7	102.0
5	94.3	89.0	100.2	79.4	92.6	86.7	81.2	148.6	101.0	103.5	100.9	101.2	106.5	92.7	99.7	99.8
令和5年10月	78.6	76.4	81.1	64.9	74.5	81.1	72.3	109.9	85.3	72.9	89.2	95.4	84.0	76.8	79.8	85.2
11	82.6	83.8	92.0	65.3	73.7	77.0	70.3	123.9	126.9	80.8	90.0	100.5	82.6	78.6	76.9	96.0
12	159.3	147.6	179.6	153.2	169.0	116.3	133.7	317.2	143.5	172.2	116.9	124.0	184.0	163.4	215.3	165.7
令和6年1月	82.9	77.6	87.9	80.4	74.3	80.9	76.7	98.2	80.3	75.9	81.2	78.7	102.5	86.0	85.3	81.1
2	79.3	78.7	80.9	78.6	76.4	83.1	70.6	97.7	84.4	79.3	78.2	75.6	79.0	89.2	81.8	81.6
3	84.2	86.4	85.4	61.7	86.0	80.7	84.3	100.1	80.6	78.7	83.5	79.3	80.8	94.6	81.7	81.6
4	80.6	86.4	82.8	62.1	74.1	85.1	73.5	99.8	85.5	76.0	84.8	80.2	79.8	84.1	81.0	84.0
5	80.8	93.4	82.6	61.0	74.2	81.3	73.4	104.9	91.1	79.2	81.4	76.1	77.5	84.6	82.1	82.8
6	137.7	122.0	136.9	143.2	165.0	93.1	115.2	239.1	144.2	164.2	83.0	118.1	184.8	158.5	218.7	133.0
7	119.6	136.4	139.0	83.9	132.8	130.2	127.4	116.8	182.4	111.9	82.8	76.9	90.9	103.7	94.3	108.2
8	80.5	88.3	82.6	59.7	80.1	87.3	77.0	95.7	82.4	79.9	82.4	73.5	82.2	79.7	71.8	83.7
9	79.8	94.0	84.0	62.0	76.7	88.0	73.3	95.1	81.3	85.7	75.2	62.9	79.5	79.1	72.8	83.2
10	78.3	77.6	81.5	63.1	77.7	87.3	75.0	93.5	81.8	80.6	76.1	59.9	81.3	79.8	69.5	81.6

資料出所 統計情報室

(注)実質賃金指数は、名目賃金指数を金沢市の消費者物価指数(持家の帰属家賃を除く総合)で除したものである。

6 雇 用 指 数

(規模5人以上)

令和2年(2020年)=100

年 月	調査産業計	建設業	製造業	電気・ガス・ 熱供給・ 水道業	情報通信業	運輸業、郵便業	卸売業、小売業	金融業、保険業	不動産業、 物品賃貸業	学術研究、 専門・技術 サービス業	宿泊業、 飲食サービス業	生活関連 サービス業、 娯楽業	教育、 学習支援業	医療、福祉	複合サービス 事業	サービス業 (他に分類 されないもの)
令和元年平均	101.0	99.0	101.0	91.4	99.0	101.4	98.1	103.8	105.7	96.6	108.3	108.0	104.0	96.7	100.6	109.0
2	100.0	100.0	100.0	100.0	100.0	100.0	100.0	100.0	100.0	100.0	100.0	100.0	100.0	100.0	100.0	100.0
3	97.8	101.4	90.7	107.2	104.4	94.3	101.9	99.5	112.3	103.4	98.6	100.0	83.7	101.0	96.9	101.9
4	100.0	107.7	95.6	103.7	108.7	88.3	104.2	98.3	115.4	103.9	91.8	99.8	114.8	98.8	95.0	101.5
5	98.6	99.5	93.0	91.0	112.7	85.0	104.1	98.1	120.5	103.8	90.8	98.4	116.4	97.3	99.1	101.7
令和5年10月	98.0	92.7	92.1	84.3	115.3	85.1	104.7	97.3	123.4	104.3	91.9	99.8	115.6	95.6	99.9	101.0
11	98.1	92.3	92.6	83.4	115.4	81.3	104.1	97.0	131.1	104.1	93.9	102.6	117.9	94.8	99.6	101.6
12	98.5	95.2	92.5	83.1	114.7	81.5	104.9	97.7	132.1	104.5	96.1	101.9	115.6	95.2	98.7	101.1
令和6年1月	99.7	93.7	103.2	28.3	117.0	86.7	105.9	100.2	153.4	96.7	82.9	93.2	107.5	93.7	106.3	114.3
2	99.7	93.6	101.7	28.3	117.1	87.2	107.0	100.5	153.7	97.1	83.5	95.1	106.5	92.8	106.3	116.3
3	99.5	93.9	101.5	28.2	116.8	88.3	106.9	101.0	153.7	97.4	83.0	96.9	106.4	92.2	102.0	115.8
4	99.4	96.8	98.7	30.2	114.2	82.2	107.1	99.0	136.1	101.2	88.2	102.6	116.4	94.5	96.3	102.5
5	99.6	97.0	98.6	30.4	113.9	80.0	107.6	98.0	139.5	102.2	91.4	101.3	117.1	94.8	96.0	102.4
6	99.6	97.2	97.4	30.4	112.5	81.1	108.2	97.1	141.9	102.3	91.1	101.3	116.2	95.3	96.0	102.9
7	100.0	97.1	98.8	30.5	113.8	80.7	109.0	96.2	142.2	102.3	93.8	99.8	117.4	94.9	96.7	100.7
8	100.1	97.8	98.8	30.6	113.0	81.5	109.2	95.7	145.5	101.9	96.0	99.8	117.2	94.1	96.6	99.5
9	99.2	97.7	95.0	30.5	113.9	81.9	109.2	94.7	145.9	103.4	95.6	99.7	116.9	94.0	96.0	98.5
10	99.0	97.3	94.8	31.3	113.8	82.9	109.2	94.3	147.1	104.9	93.9	99.9	118.5	94.0	75.6	98.3
資料出所	統計情報室															

8 業種別生産・出荷・在庫指数

令和2年=100

年 月	鉱工業 総 合	製造工業										窯業・土石 製品工業	化学工業	プラスチック 製品工業	パルプ・ 紙・紙加 工品工業	繊維工業	食料品 工業	その他の 工業	鉱 業
		鉄鋼業	非鉄金属 工業	金属製品 工業	機械工業	汎用・生産用・ 業務用機械工業	電気機械	輸送機械											
令和元年平均	123.3	123.3	103.0	115.7	116.3	124.9	131.6	116.1	132.5	148.6	118.8	119.4	124.0	130.9	117.6	117.0			
2	100.0	100.0	100.0	100.0	100.0	100.0	100.0	100.0	100.0	100.0	100.0	100.0	100.0	100.0	100.0	100.0	100.0	100.0	
3	114.7	114.7	116.1	112.1	103.5	118.3	127.9	113.6	95.4	106.8	133.3	110.6	111.9	105.1	101.8	107.4	99.2		
4	116.4	116.4	121.2	113.4	94.7	119.0	137.7	108.1	81.0	97.0	132.2	109.0	117.8	112.9	105.4	117.5	95.4		
5	111.0	111.0	123.7	109.6	87.0	107.9	133.4	83.1	100.1	106.7	138.7	99.2	112.2	114.9	105.6	117.4	134.9		
令和5年10月	104.5	104.5	119.8	96.8	88.5	101.4	124.3	80.6	99.7	106.6	99.3	92.7	101.3	110.8	101.2	118.4	133.7		
11	111.2	111.2	122.6	108.3	86.2	103.4	124.8	79.1	110.7	105.9	175.3	96.7	106.5	110.7	101.5	119.3	252.7		
12	109.2	109.2	142.9	106.0	83.3	100.4	122.5	75.6	111.9	98.1	178.9	100.1	103.7	111.0	96.1	118.1	95.0		
令和6年1月	86.5	86.5	119.2	61.5	76.0	91.3	115.8	63.7	99.4	63.1	39.6	89.7	87.7	94.5	63.0	104.7	92.4		
2	97.0	97.0	106.7	94.2	83.1	101.2	129.3	64.8	111.1	93.3	74.4	98.1	97.1	104.6	75.0	121.0	115.0		
3	97.7	97.7	107.6	87.3	81.2	91.2	110.1	69.8	106.4	97.8	152.2	104.1	104.3	110.1	73.0	111.2	123.4		
4	102.9	103.0	112.7	99.5	93.2	98.3	116.3	72.6	134.9	91.9	133.0	107.4	102.2	108.6	73.9	111.5	37.0		
5	112.4	112.4	122.9	106.7	92.3	108.4	136.5	73.5	134.0	107.2	192.4	100.4	113.0	112.4	69.8	122.9	33.2		
6	95.0	95.0	113.4	110.3	88.1	93.0	112.9	64.7	107.6	102.1	99.4	93.1	108.4	109.5	72.1	114.4	162.3		
7	106.8	106.8	115.1	104.0	82.9	104.4	119.4	84.7	126.6	117.7	118.8	93.2	111.1	114.2	95.5	117.0	84.0		
8	96.5	96.5	133.8	101.4	80.7	86.9	108.3	64.2	104.5	86.8	119.0	83.9	100.0	105.4	100.0	116.3	95.5		
9	102.8	102.8	109.8	101.6	80.3	100.8	121.1	76.1	121.5	90.5	116.6	101.7	99.4	108.2	93.8	110.9	67.3		
10	113.6	113.6	122.1	104.6	79.7	116.3	156.8	76.0	122.3	101.7	129.0	98.9	100.2	111.7	92.9	113.9	70.6		
令和元年平均	123.1	123.1	103.1	108.6	114.2	125.8	129.1	121.0	129.0	138.0	118.7	111.0	113.3	124.2	129.5	111.7	124.3		
2	100.0	100.0	100.0	100.0	100.0	100.0	100.0	100.0	100.0	100.0	100.0	100.0	100.0	100.0	100.0	100.0	100.0		
3	115.7	115.7	115.0	108.3	88.5	120.4	125.8	117.4	102.6	94.5	133.0	109.5	106.0	106.2	102.1	107.4	109.0		
4	118.3	118.3	120.5	110.0	87.5	123.0	135.5	113.6	92.4	87.3	132.1	103.3	109.2	112.5	105.7	114.1	101.8		
5	110.8	110.8	122.1	105.7	80.8	111.8	134.8	84.0	109.0	93.6	138.5	93.7	101.7	107.2	105.5	114.2	123.8		
令和5年10月	105.8	105.8	116.2	91.6	79.7	106.8	131.3	79.7	107.6	91.4	99.2	93.1	92.4	113.2	101.3	118.1	129.1		
11	112.1	112.1	119.4	105.3	85.0	109.1	131.0	78.3	120.1	81.8	174.9	95.0	97.5	104.2	101.6	118.4	142.1		
12	104.7	104.7	137.3	102.4	81.0	99.7	121.6	74.7	120.2	86.8	178.6	93.3	94.9	103.3	96.4	116.8	131.8		
令和6年1月	89.0	89.0	114.2	55.0	78.7	94.5	115.6	64.5	116.9	78.8	40.2	81.1	85.8	89.9	62.0	100.8	322.9		
2	95.8	95.8	106.0	89.2	77.8	101.1	126.2	60.9	125.3	69.5	74.1	85.9	92.0	98.2	73.8	95.5	227.5		
3	94.1	94.1	104.4	84.8	73.5	92.7	109.4	71.2	113.8	81.0	151.8	85.6	92.8	100.4	71.8	107.0	186.7		
4	97.0	97.0	112.0	96.2	85.0	94.6	109.2	68.9	138.4	91.4	133.0	94.3	90.1	100.7	73.5	110.5	73.8		
5	107.9	107.9	118.1	103.5	83.1	106.9	128.2	72.6	139.1	101.5	191.9	97.2	97.8	105.9	69.4	118.7	74.4		
6	92.8	92.8	113.0	111.4	78.6	91.0	101.8	67.7	119.4	93.0	99.3	94.6	94.5	104.4	72.3	110.5	108.7		
7	102.8	102.7	113.8	104.0	86.2	102.2	106.2	82.5	140.5	99.8	118.6	97.4	99.3	106.8	96.9	116.7	93.0		
8	95.7	95.7	130.8	100.1	77.4	89.5	103.0	69.1	111.5	84.8	119.0	89.0	93.0	104.6	100.4	115.0	71.4		
9	99.2	99.2	108.9	101.2	76.7	99.5	118.0	77.4	122.8	84.5	115.7	90.5	96.8	103.1	93.6	109.8	102.2		
10	113.6	113.6	119.9	101.8	77.0	117.7	152.6	77.9	122.1	98.7	128.7	94.6	94.8	109.7	93.7	116.0	85.1		
令和元年平均	122.0	122.0	98.2	-	X	125.4	94.2	155.4	X	121.1	107.2	94.6	99.0	105.2	145.0	X	-		
2	100.0	100.0	100.0	-	X	100.0	100.0	100.0	X	100.0	100.0	100.0	100.0	100.0	100.0	X	-		
3	85.0	85.0	103.4	-	X	78.9	56.1	104.9	X	101.1	111.4	96.3	91.0	93.1	100.0	X	-		
4	81.6	81.6	99.1	-	X	70.6	54.3	90.4	X	102.7	110.8	118.2	94.8	92.5	95.6	X	-		
5	85.7	85.7	97.9	-	X	72.7	49.3	95.3	X	103.5	109.6	131.4	101.6	94.6	93.8	X	-		
令和5年10月	78.4	78.4	97.0	-	X	56.0	50.0	54.8	X	108.1	115.5	134.6	106.4	92.0	88.7	X	-		
11	86.7	86.7	97.8	-	X	75.8	46.2	106.7	X	116.4	118.8	130.0	105.9	91.5	94.3	X	-		
12	84.3	84.3	102.3	-	X	74.0	55.6	88.9	X	117.0	119.0	132.1	105.8	89.4	67.8	X	-		
令和6年1月	88.2	88.2	100.4	-	X	87.2	59.0	110.5	X	87.1	87.4	131.5	101.4	86.1	94.2	X	-		
2	90.4	90.4	99.8	-	X	85.9	66.2	104.5	X	100.7	101.4	138.5	98.6	91.6	89.4	X	-		
3	89.3	89.3	96.8	-	X	81.8	61.7	100.9	X	112.0	105.9	152.1	100.3	93.0	90.7	X	-		
4	86.3	86.3	94.5	-	X	74.4	73.3	72.5	X	99.6	101.0	157.8	101.9	100.1	86.4	X	-		
5	90.6	90.6	98.5	-	X	82.6	74.4	89.7	X	98.5	102.0	153.4	104.7	102.7	84.8	X	-		
6	87.3	87.3	97.6	-	X	72.4	87.4	59.4	X	98.4	111.1	145.6	105.9	100.0	83.8	X	-		
7	91.3	91.3	101.8	-	X	87.9	91.3	98.4	X	104.5	103.4	136.7	104.0	100.7	79.0	X	-		
8	84.4	84.4	106.5	-	X	76.7	69.4	89.5	X	96.4	92.2	126.6	105.9	99.4	79.4	X	-		
9	87.6	87.6	107.2	-	X	80.3	59.7	102.4	X	103.1	105.8	134.1	100.5	99.4	78.6	X	-		
10	86.4	86.4	106.6	-	X	78.5	53.2	102.5	X	95.9	104.1	132.8	98.6	95.3	73.9	X	-		

資料出所 統計情報室

(注) 1 年の値は原指数、月の値は季節調整済指数
 (注) 2 令和5年1月以降の数値は年間補正により改訂されている。

9 農業・水産業の状況

年 月	卸売数量 (t) (注)1		年	畜産頭数 (頭) (注)2,3		
	野 菜	果 実		肉 用 牛	乳 用 牛	豚
令和元年計	55,415	29,910	令和元年計	3,030	3,190	21,300
2	53,473	30,684	2	3,400	3,180	…
3	53,186	32,288	3	3,850	3,090	20,100
4	51,005	33,647	4	3,680	3,100	18,200
5	50,626	33,603	5	3,670	3,050	17,800
			6	3,630	2,930	15,800
令和5年1月	4,057	2,452				
2	4,072	2,508				
3	4,572	2,729	年	鶏卵		生乳
4	4,626	2,238		生産量(t)		生産量(t)
5	4,838	2,540	令和元年計	19,375		18,715
6	4,415	2,914	2	19,065		18,227
7	3,475	3,739	3	18,314		17,907
8	3,919	2,496	4	19,643		17,600
9	4,122	2,415	5	18,686		16,869
10	4,472	2,983				
11	3,924	3,270				
12	4,133	3,319				
資料出所	北陸農政局統計部					

(注)1 卸売数量(野菜・果実)は、金沢市中央卸売市場の取扱数量である。

(注)2 畜産頭数は、各年2月1日現在の飼養頭数である。

(注)3 令和2年における豚の畜産頭数については農林業センサス調査年のため調査休止。

10 気 象

年月	金 沢						輪 島					
	気温 (°C)			平均湿度 (%)	降水量 (mm)	合計 日照時間 (h)	気温 (°C)			平均湿度 (%)	降水量 (mm)	合計 日照時間 (h)
	平均	極値					平均	極値				
最高		最低	最高	最低								
令和元年平均	15.8	37.7	-1.5	67	2,009.5	1,895.6	14.3	37.5	-3.2	73	1,764.5	1,791.9
2	15.9	37.3	-3.7	69	2,535.5	1,735.8	14.6	38.6	-3.2	76	2,195.0	1,578.4
3	15.7	36.2	-2.0	69	2,690.0	1,888.8	14.3	35.5	-4.0	77	2,094.0	1,722.6
4	15.7	38.5	-1.9	70	2,223.5	1,902.7	14.3	36.3	-2.5	73	2,264.0	1,699.9
5	16.6	38.3	-5.1	70	2,333.0	2,029.8	15.2	37.4	-5.8	74	2,488.5	1,871.6
令和5年10月	17.8	27.1	9.4	68	173.5	180.0	16.3	27.1	8.2	78	263.0	146.9
11	13.2	27.7	2.3	71	344.5	116.1	12.4	26.0	3.1	77	339.0	88.3
12	7.7	23.8	-0.3	75	363.5	77.3	6.5	20.2	-1.2	82	462.5	55.4
令和6年1月	5.4	13.8	-1.1	74	288.5	75.8	4.5	13.8	-1.9	79	313.5	50.9
2	6.2	21.8	-0.1	72	172.0	91.1	5.4	21.0	-1.8	73	133.0	69.0
3	7.4	21.0	-0.5	69	208.5	124.2	6.2	16.2	-1.1	73	190.0	124.1
4	15.1	26.1	3.7	69	160.0	201.2	13.0	24.2	1.6	75	88.0	200.6
5	18.0	31.7	8.0	67	193.0	205.7	16.5	28.7	6.3	71	151.0	216.5
6	23.3	30.8	14.5	70	156.5	223.6	21.7	32.7	11.5	77	108.5	230.2
7	27.9	35.8	21.6	75	326.0	158.0	26.3	34.5	18.4	82	344.0	150.0
8	29.0	36.5	22.3	75	83.0	226.1	27.4	35.8	21.9	82	122.0	173.9
9	26.8	34.6	18.3	75	129.5	196.2	24.8	33.0	16.3	83	739.5	170.7
10	19.5	28.6	9.9	76	248.5	134.5	18.2	27.4	8.3	82	270.5	130.8

資料出所 金沢地方気象台

(注) 値…正常値(資料が欠けていない) 値) …準正常値 値] …資料不足値 ×…資料なし と表記します。

11 電力需給状況

単位：千kWh

年 月	発 電 電 力 量									需 要 電 力 量			
	合計	水力発電所	火力発電所	原子力発電所	新エネルギー等発電所					合計	特別高圧	高圧	低圧
					風力	太陽光	地熱	バイオマス	廃棄物				
令和元年度	9,287,143	1,467,065	7,517,076	—	145,480	157,522	—	[10,659]	—	9,221,873	1,529,467	4,127,546	3,564,860
2	9,305,760	1,642,489	7,340,954	—	151,623	170,695	—	[9,482]	—	9,151,750	1,555,900	3,863,624	3,732,227
3	10,532,283	1,662,384	8,536,677	—	154,288	178,934	—	[18,952]	—	9,453,753	1,636,126	4,063,711	3,753,916
4	10,549,709	1,473,272	8,669,761	—	135,713	270,963	—	[113,402]	—	9,207,454	1,565,206	4,035,752	3,606,496
5	7,080,823	1,345,028	5,218,513	—	130,381	324,975	—	[7,672]	—	8,813,554	1,422,410	3,918,783	3,472,361
令和5年9月	833,512	48,079	752,854	—	6,303	26,276	—	[1,589]	—	783,064	125,388	359,568	298,108
10	571,771	39,669	495,753	—	9,724	26,625	—	[27]	—	638,230	116,221	298,437	223,572
11	767,733	62,020	667,622	—	22,039	16,052	—	[1,443]	—	655,968	114,381	304,398	237,189
12	829,659	129,548	670,574	—	19,307	10,230	—	[1,349]	—	764,919	117,740	332,911	314,268
令和6年1月	829,659	62,020	667,622	—	22,039	16,052	—	[1,443]	—	830,180	105,898	319,811	404,471
2	157,075	141,608	—	—	2,464	13,003	—	—	—	799,005	112,500	314,143	372,362
3	182,304	157,518	—	—	4,616	20,170	—	—	—	808,140	123,463	324,546	360,130
4	225,581	191,602	731	—	2,549	30,699	—	—	—	680,561	115,552	274,139	290,871
5	417,121	137,972	243,463	—	1,665	34,021	—	—	—	618,665	116,623	273,336	228,706
6	493,681	106,008	348,741	—	1,692	37,240	—	—	—	636,091	126,165	302,970	206,956
7	903,018	185,015	683,779	—	3,016	31,208	—	—	—	736,500	139,839	368,056	228,605
8	877,889	100,506	742,149	—	1,322	33,912	—	—	—	790,917	138,391	363,646	288,880
9	731,216	55,724	644,622	—	2,150	28,720	—	—	—	758,021	135,391	346,528	276,102
資料出所	資源エネルギー庁												

(注)バイオマスまたは廃棄物の欄には、専ら又は主として使用する燃料がバイオマス又は廃棄物の場合には、火力発電所の欄に記載する電力量のうち、バイオマス及び廃棄物に係る電力量を[]を付して再掲。

12 金沢市消費者物価指数

令和2年(2020年) = 100

費 目	令和4年平均	令和5年平均		令和6年								
	指 数	指 数	前年比 (%)	9 月			10 月			11 月		
				指 数	前月比 (%)	前年(同月) 比 (%)	指 数	前月比 (%)	前年(同月) 比 (%)	指 数	前月比 (%)	前年(同月) 比 (%)
総 合	102.0	105.4	3.4	109.0	△ 0.4	2.5	109.6	0.5	2.2	110.2	0.6	2.9
食 料	104.2	112.4	7.9	119.4	1.3	4.6	120.7	1.1	4.4	122.2	1.2	5.8
住 居	101.1	101.9	0.8	102.1	0.0	0.1	102.1	0.0	0.1	102.1	0.0	0.1
光 熱 ・ 水	114.1	110.5	△ 3.1	114.9	△ 7.3	6.4	114.5	△ 0.3	0.5	118.6	3.5	4.3
家 具 ・ 家 事 用 品	103.5	111.1	7.3	121.3	0.8	9.0	121.9	0.5	7.3	120.5	△ 1.1	7.0
被 服 及 び 履 物	104.7	110.1	5.1	113.8	2.3	1.1	114.7	0.7	2.1	115.6	0.9	3.2
保 健 医 療	97.8	99.3	1.6	100.2	0.4	0.6	100.5	0.3	0.6	100.6	0.0	0.5
交 通 ・ 通 信	94.6	97.3	2.8	98.9	0.0	△ 0.1	99.4	0.5	0.7	99.5	0.0	0.8
教 育	100.0	100.8	0.8	101.6	0.0	0.6	101.6	0.0	0.6	101.6	0.0	0.6
教 養 娯 楽	103.4	107.5	4.0	113.7	△ 2.3	3.8	114.1	0.4	3.6	114.4	0.2	4.2
諸 雑 費	101.8	102.8	0.9	103.6	△ 0.9	0.7	103.9	0.3	1.0	104.0	0.0	1.2
※ 生 鮮 食 品	103.5	113.7	9.8	121.4	3.1	4.4	121.6	0.2	△ 0.4	126.3	3.8	7.6
生 鮮 食 品 を 除 く 総 合	101.9	105.1	3.1	108.6	△ 0.5	2.5	109.1	0.5	2.3	109.6	0.5	2.8
資 料 出 所	統計情報室											

(注) ※生鮮魚介、生鮮野菜、生鮮果物

13 主要品目の小売価格（金沢市）

単位：円

品目	銘柄	単位	令和5年			令和6年		
			9月	10月	11月	9月	10月	11月
食料								
うるち米	国内産、精米、単一原料米、袋入り(5kg入り)、コシカを除く	1袋	2,085	2,304	2,304	2,949	3,273	3,273
食パン	普通品	1kg	587	569	587	578	577	578
ぶり	切り身(刺身用を除く)	100g	286	277	329	333	282	319
牛肉	国産品、ロース	100g	743	743	743	790	790	866
豚肉	国産品、バラ(黒豚を除く)	100g	289	290	289	301	302	300
鶏肉	ブロイラー、もも肉	100g	150	158	142	156	155	153
牛乳	店頭売り、紙容器入り(1,000mL入り)	1本	295	295	295	301	303	293
ヨーグルト	プレーンヨーグルト、400g入り	1個	183	183	191	185	180	180
鶏卵	白色卵、パック詰(10個入り)、サイズ混合	1パック	317	303	306	295	298	282
ねぎ	白ねぎ	1kg	891	1,039	856	741	778	780
トマト	ミニトマト(プチトマトを除く)	1kg	885	1,193	1,002	991	1,213	1,145
バナナ	フィリピン産(高地栽培などを除く)	1kg	374	392	390	398	412	428
食用油	キャノーラ(なたね)油、ポリ容器入り(1,000g入り)	1本	471	466	466	455	455	411
チョコレート	板チョコレート、50~55g	100g	233	227	233	248	277	277
アイスクリーム	バニラアイスクリーム、カップ入り(110mL入り)	1個	281	297	297	305	294	300
すし(弁当)	にぎりずし(飲食店を除く)、8~10個入り、並	1パック	754	844	862	754	718	754
からあげ	鶏肉、骨なし、並	100g	204	212	213	218	218	218
ビール	淡色、缶入り(350mL入り)、6缶入り	1パック	1,183	1,128	1,142	1,087	1,089	1,089
すし(外食)	にぎりずし、並、持ち帰りは除く	1人前	1,545	1,650	1,650	1,700	1,700	1,700
焼肉(外食)	牛カルビ、並、持ち帰りは除く	1人前	1,045	1,045	1,056	1,145	1,145	1,145
住居								
民営家賃	民営借家の家賃	1か月	3,960	3,961	3,950	3,777	3,770	3,769
光熱・水道								
電気代	従量電灯、アンペア制(契約電流50アンペア)又は最低料金制、441kWh	1か月	12,124	13,354	13,186	13,533	13,555	14,194
家具・家事用品								
電気冷蔵庫	冷凍冷蔵庫、〔定格内容積〕451~500L、「5ドア」又は「6ドア」、IoT機能付き	1台	305,580	293,260	273,533	261,467	267,407	256,407
洗濯用洗剤	合成洗剤、綿・麻・合成繊維用、液体、詰め替え用、袋入り(1,000~1,160g入り)	1kg	366	358	358	411	411	411
被服及び履物								
背広服	秋冬物、シングル上下、並型、半裏又は背抜き、〔表地〕毛100%、〔サイズ〕A体型(A4~A6)、〔百貨店・専門店ブランド〕	1着	84,150	84,150	84,150	84,150	83,050	83,050
子供用ズボン	春夏物、男児用、半ズボン、〔素材〕「綿100%」又は「綿50%以上・化学繊維混用」、〔サイズ〕120、130又は140、普通品	1本	2,182	2,182	2,182	2,545	2,398	2,398
保健医療								
マスク	大人用、不織布製、ブリーツ型、袋入り(7枚入り)	1袋	465	465	465	438	438	438
交通通信								
ガソリン	レギュラーガソリン、セルフサービス式を除く	1L	186	179	179	172	175	175
自動車タイヤ	ラジアルタイヤ(冬用タイヤを除く)、〔サイズ〕195/65R1591H、低燃費タイヤガイドライン適合タイヤ(低燃費タイヤマーク付き)	1本	20,250	20,250	20,250	19,850	19,850	19,850
教育								
大学授業料	私立大学、昼間部、法文経系、授業料	1か年	876,385	876,385	876,385	893,157	893,157	893,157
教養娯楽								
講習料	水泳教室(スイミング・クラブ)、児童コース(初心者向き)、週1回、月謝	1か月	7,663	7,663	7,663	7,663	7,663	7,663
諸雑費								
カット代	ヘアーカット(ブロー込み)、ショート、女性(高校生以下を除く)	1回	4,015	4,015	4,015	4,015	4,015	4,015
資料出所	総務省統計局							

14 1世帯1か月の平均収入と支出（金沢市・二人以上の世帯のうち勤労者世帯）

単位：円

項目	令和6年8月	令和6年9月	令和6年10月	項目	令和6年8月	令和6年9月	令和6年10月
集計世帯数	55	57	56	家事雑貨	2,124	2,974	1,654
世帯人員（人）	3.43	3.43	3.41	家事用消耗品	4,812	4,360	3,204
有業人員（人）	2.01	1.92	1.84	家事サービス	308	499	270
世帯主の年齢（歳）	48.2	48.7	48.0	被服及び履物	8,868	5,879	12,635
実収入	1,473,284	1,448,191	1,274,401	和服	0	102	0
經常収入	583,195	518,100	573,159	洋服	2,358	1,365	5,917
勤め先収入	542,159	502,881	470,671	シャツ・セーター類	2,524	1,167	2,881
世帯主収入	398,984	362,491	348,399	下着類	792	1,047	540
定期収入	392,544	359,568	346,795	生地・糸類	39	63	66
臨時収入	6,440	2,101	1,604	他の被服	1,002	657	826
賞与	0	821	0	履物類	2,099	1,477	1,765
世帯主の配偶者の収入	111,474	111,412	95,175	被服関連サービス	54	0	640
他の世帯員収入	31,700	28,978	27,097	保健医療	10,544	9,795	10,374
事業・内職収入	3,901	3,984	1,846	医薬品	2,773	1,843	3,311
家賃収入	0	0	0	健康保持用摂取品	320	290	251
他の事業収入	3,901	3,984	1,846	保健医療用品・器具	3,334	2,683	2,580
内職収入	0	0	0	保健医療サービス	4,117	4,978	4,231
他の經常収入	37,135	11,235	100,643	交通・通信	47,519	124,682	36,644
特別収入	5,353	5,433	11,443	交通	7,297	7,209	2,865
実収入以外の受取（繰入金を除く）	428,940	535,250	367,136	自動車等関係費	27,166	104,025	19,671
預貯金引出	302,392	398,826	264,946	通信	13,056	13,448	14,108
保険金	5,399	0	4,581	教育	14,279	5,081	21,829
有価証券売却	0	0	0	授業料等	12,637	4,425	20,893
土地家屋借入金	0	0	0	教科書・学習参考教材	217	186	49
他の借入金	0	0	0	補習教育	1,426	470	888
クレジット購入借入金	121,150	136,389	97,610	教養娯楽	34,706	25,407	26,530
財産売却	0	0	0	教養娯楽用耐久財	518	1,613	1,579
その他の	0	35	0	教養娯楽用品	6,909	4,400	6,593
繰入金	455,796	389,409	322,662	書籍・他の印刷物	2,138	1,956	2,104
支払出	1,473,284	1,448,191	1,274,401	教養娯楽サービス	25,142	17,437	16,253
消費支出	410,053	469,966	346,241	その他の消費支出	47,913	36,721	38,566
食費	300,398	389,707	274,013	諸雑費	28,034	25,868	22,927
穀類	93,539	85,135	81,086	こづかい(使途不明)	2,531	1,182	1,883
魚介類	7,471	6,719	6,144	交際費	9,207	5,052	3,370
肉類	4,425	4,233	4,551	送料	8,140	4,620	10,386
乳卵類	9,385	8,112	9,003	非消費支出	109,655	80,259	72,228
野菜・海藻類	3,665	3,320	4,067	勤労所得税	11,237	10,775	9,151
野果	8,373	8,348	8,335	個人住民税	20,956	15,874	15,395
油脂・調味料	3,381	2,948	1,812	他の税	22,581	3,370	277
菓子類	4,248	3,894	4,238	社会保険料	54,881	49,907	47,405
菓調理食	9,617	8,422	7,931	他の非消費支出	0	333	0
飲料	12,548	12,365	11,857	実支出以外の支払（繰越金を除く）	634,250	588,004	617,184
酒類	6,306	5,133	4,791	預貯金	479,719	425,402	480,810
外食	4,034	3,524	3,532	保険料	19,273	18,601	19,535
住居	20,084	18,116	14,825	有価証券購入	4,009	2,238	1,485
家賃	6,798	56,243	6,923	土地家屋借入金返済	45,932	38,463	38,330
設備修繕・維持	4,138	5,724	6,831	他の借入金返済	843	1,563	0
光熱・水道	2,659	50,519	91	クレジット購入借入金返済	83,824	101,635	76,942
電気	25,170	22,221	23,136	財産購入	0	0	0
ガス	15,119	17,091	14,096	繰越金	649	101	82
他の光熱	1,555	1,406	1,441	繰越金	428,981	390,222	310,976
上下水道料	234	113	311	可処分所得	478,893	443,273	512,375
家具・家事用品	8,261	3,612	7,288	黒字	178,495	53,566	238,362
家庭用耐久財	11,062	18,543	16,291	貯蓄純増	191,202	45,178	230,818
室内装備・装飾品	2,444	9,226	10,160	有価証券純購入	4,009	2,238	1,485
寝具類	298	796	608	平均消費性向(%)	62.7	87.9	53.5
	1,077	688	395	エンゲル係数(%)	31.1	21.8	29.6

資料出所

総務省統計局

(注)この表は、「家計調査報告」より主要な項目を選んで取り上げているため各項目を足し合わせても必ずしも総額とは一致しない。

15 建築着工住宅

単位：戸、㎡

年 月	総 数		新 設										そ の 他	
			総 数		持 家		貸 家		給 与 住 宅		分 譲 住 宅			
	戸 数	総床面積	戸 数	総床面積	戸 数	総床面積	戸 数	総床面積	戸 数	総床面積	戸 数	総床面積	戸 数	総床面積
令和元年	8,702	808,939	8,237	787,652	3,751	478,319	2,764	133,470	109	4,702	1,613	171,161	465	21,287
2	7,349	662,481	6,944	645,816	3,401	430,141	2,678	120,394	14	2,602	851	92,679	405	16,665
3	7,716	704,642	7,265	685,684	3,633	451,967	2,506	116,442	21	1,219	1,105	116,056	451	18,958
4	6,497	595,761	6,158	582,356	3,100	377,351	2,038	100,865	14	718	1,006	103,422	339	13,405
5	5,788	528,027	5,401	508,522	2,785	332,204	1,817	94,617	-	-	799	81,701	387	19,505
令和5年10月	538	42,851	494	41,149	194	22,641	220	11,653	-	-	80	6,855	44	1,702
11	498	42,558	465	41,210	190	22,985	193	10,383	-	-	82	7,842	33	1,348
12	402	39,801	378	38,916	192	22,586	117	9,138	-	-	69	7,192	24	885
令和6年1月	270	24,816	247	23,742	149	16,756	57	2,632	-	-	41	4,354	23	1,074
2	295	27,631	277	26,942	151	17,681	63	3,404	-	-	63	5,857	18	689
3	336	33,276	306	32,206	211	24,803	26	1,346	-	-	69	6,057	30	1,070
4	450	42,993	412	41,647	250	29,423	101	5,838	-	-	61	6,386	38	1,346
5	451	41,574	407	39,795	229	27,289	117	6,067	-	-	61	6,439	44	1,779
6	499	49,171	467	48,023	277	32,392	125	8,617	-	-	65	7,014	32	1,148
7	570	50,779	533	49,204	305	35,251	173	7,939	1	89	54	5,925	37	1,575
8	488	42,859	454	41,555	279	30,883	126	5,738	-	-	49	4,934	34	1,304
9	590	49,808	546	47,880	310	34,515	185	8,113	-	-	51	5,252	44	1,928
10	522	50,101	489	48,982	303	35,409	122	6,488	-	-	64	7,085	33	1,119

資料出所 国土交通省

16 構造別着工建築物

単位：㎡、百万円

年 月	総 数		木 造		鉄骨鉄筋コンクリート造		鉄筋コンクリート造		鉄 骨 造	
	床 面 積	工事費予定額	床 面 積	工事費予定額	床 面 積	工事費予定額	床 面 積	工事費予定額	床 面 積	工事費予定額
令和元年	1,322,635	261,170	701,718	121,374	4,478	1,015	102,098	26,856	505,158	111,511
2	1,176,764	235,528	601,432	107,832	21,716	8,060	64,322	16,388	481,493	102,843
3	1,288,190	247,861	634,642	115,229	76,285	15,010	78,207	25,162	482,621	91,739
4	1,071,085	214,493	548,422	102,785	43,929	7,311	32,729	9,705	445,750	94,692
5	1,015,057	285,613	497,122	110,203	7,662	4,560	39,554	15,794	466,334	154,291
令和5年10月	67,888	15,981	43,436	10,294	-	-	2,052	817	21,728	4,846
11	67,037	17,658	37,372	8,666	-	-	15,935	5,408	13,188	3,537
12	65,392	17,132	31,792	7,218	3,909	1,600	9,010	3,101	19,960	5,159
令和6年1月	49,774	9,640	24,059	5,642	-	-	1,712	1,130	23,651	2,857
2	44,057	1,130,681	28,438	682,589	-	-	27	2,000	15,129	441,537
3	66,210	1,526,829	31,289	724,575	-	-	5,410	272,000	28,039	526,475
4	59,570	1,360,434	41,719	968,077	-	-	947	26,048	16,057	353,715
5	64,163	1,503,740	38,229	889,093	-	-	736	35,300	20,694	525,825
6	78,539	2,169,355	44,128	1,028,511	50	3,000	7,552	415,738	26,239	717,626
7	79,138	1,971,654	48,147	1,156,939	-	-	670	17,100	29,950	795,127
8	138,005	7,392,689	45,412	1,114,737	41,901	5,000,000	4,161	145,000	45,706	1,126,304
9	114,882	2,813,903	47,174	1,119,076	-	-	338	9,000	66,597	1,680,159
10	71,507	1,932,726	46,943	1,174,356	-	-	2,197	63,520	21,623	683,980
資料出所	国土交通省									

(注)総数には「コンクリートブロック造、その他」を含む。

17 公 共 工 事 請 負 高

単位：百万円

年 月	件 数	請負金額	種 別							
			治 山 治 水	農 林 水 産	道 路	港 湾 空 港	下 水 道 公 園	教 育 病 院	住 宅 宿 舎	庁 舎 そ の 他
令和元年度	4,904	188,453	15,843	10,779	40,495	6,077	11,286	24,410	3,027	76,534
2	4,886	169,975	18,159	12,835	41,866	4,305	9,094	28,319	2,847	52,548
3	4,683	164,845	16,395	11,618	46,864	5,743	14,374	32,094	2,938	34,816
4	5,296	171,693	20,287	14,264	49,806	6,227	20,721	25,274	3,508	31,605
5	4,966	158,885	19,719	19,111	46,842	4,642	18,729	22,767	3,067	12,021
令和5年10月	493	13,126	2,055	1,187	3,715	537	1,770	1,298	710	321
11	445	9,669	1,496	1,044	3,041	167	907	399	209	1,535
12	281	7,557	629	1,728	1,664	69	1,510	413	133	438
令和6年1月	126	6,358	331	1,226	476	108	625	2,486	124	444
2	147	3,964	916	223	758	△ 3	171	622	22	786
3	107	6,837	1,201	1,085	966	1,023	949	683	16	358
4	469	29,884	1,909	2,451	10,974	962	1,700	6,810	1,089	1,400
5	358	15,364	3,256	1,420	5,078	108	614	2,785	60	2,044
6	530	25,258	4,822	1,449	7,154	772	1,023	2,862	1,558	5,618
7	726	32,676	7,285	2,940	14,566	347	2,441	2,297	240	2,561
8	354	12,002	4,803	1,640	3,186	425	437	176	154	1,180
9	330	15,381	4,197	1,640	8,395	771	88	55	-	235
10	273	10,273	3,235	947	3,826	1,520	101	260	88	296
資料出所	東日本建設業保証（株）「工事目的別前払金保証取扱高」									

(注)その他には、土地造成、鉄道軌道、電信電話郵便、電気ガス、上工業用下水道、維持補修含む。四捨五入の関係で合計が合わない場合がある。

18 百貨店・スーパー売上高

単位：百万円

年 月	合計金額	品 目 別 内 訳										
		衣料品	紳士服・洋品	婦人・子供服・洋品	その他の衣料品	身の回り品	飲食料品	家具	家庭用電気機械器具	家庭用品	その他の商品	食堂・喫茶
令和元年	169,582	26,720	4,292	13,526	1,500	7,403	112,484	631	1,726	3,339	23,489	1,193
2	168,043	21,753	3,381	10,386	1,321	6,665	118,262	580	1,612	2,992	22,125	719
3	168,485	21,673	3,255	10,123	1,164	7,132	118,834	649	1,589	2,937	22,076	727
4	171,531	22,336	3,333	10,186	1,215	7,603	120,049	667	1,528	2,842	23,169	940
5	173,252	22,497	3,368	10,201	1,077	7,852	121,332	583	1,510	2,843	23,309	1,179
令和5年10月	14,059	1,942	330	921	98	594	9,717	70	112	232	1,883	104
11	14,778	2,098	354	957	123	664	10,167	72	141	257	1,936	107
12	17,985	2,229	336	898	103	892	12,507	52	147	294	2,638	118
令和6年1月	15,186	1,716	264	736	107	610	10,817	52	165	261	2,095	82
2	13,625	1,515	224	679	65	548	9,719	33	116	229	1,917	96
3	14,647	1,761	233	794	117	618	10,144	66	148	221	2,204	103
4	14,129	1,880	244	958	88	589	9,599	66	122	200	2,154	110
5	14,171	1,755	241	787	99	628	9,936	42	149	180	2,000	108
6	14,463	1,832	278	859	112	583	10,039	55	165	197	2,079	96
7	14,560	1,781	240	792	118	631	10,126	40	167	185	2,163	96
8	15,139	1,427	182	603	95	546	10,846	33	144	165	2,413	112
9	13,531	1,438	168	650	111	509	9,695	47	123	159	1,976	93
10	14,115	1,709	258	826	114	512	9,998	57	116	169	1,962	103
資料出所	経済産業省											

(注)1商業動態統計の変更に伴い、「大型小売店」から「百貨店・スーパー」に名称変更。

(注)2四捨五入の関係で合計が合わない場合がある。

19 金融機関業態別預金・貸出残高

(1) 預金残高

単位：億円

年 月	合 計	銀 行	信 用 金 庫	信 用 組 合	労 働 金 庫	農 協	農 林 中 金	商 工 中 金
令和元年度末	91,026	53,343	13,170	624	2,565	13,065	7,764	495
2	89,147	57,889	13,773	653	2,640	13,683	...	509
3	93,115	61,453	13,794	672	2,687	13,994	...	515
4	94,550	62,844	13,814	694	2,712	13,974	...	512
5	99,010	66,844	13,848	711	2,747	14,367	...	493
令和5年10月	94,938	62,859	13,909	698	2,723	14,249	...	500
11	94,870	63,001	13,836	702	2,712	14,120	...	499
12	95,792	63,713	13,910	706	2,760	14,207	...	496
令和6年1月	95,328	63,423	13,817	701	2,744	14,150	...	493
2	95,875	63,714	13,940	704	2,755	14,270	...	492
3	99,010	66,844	13,848	711	2,747	14,367	...	493
4	99,450	66,749	14,048	712	2,765	14,683	...	493
5	98,949	66,151	14,070	713	2,750	14,767	...	498
6	101,738	68,481	14,220	713	2,824	14,999	...	501
7	99,675	66,506	14,163	706	2,816	14,983	...	501
8	100,829	67,601	14,209	708	2,800	15,008	...	503
9	99,993	66,953	14,171	714	2,778	14,881	...	496
10	99,495	66,397	14,144	713	2,774	14,964	...	503
資料出所	日本銀行ほか関係機関調べ							

(2) 貸出残高

単位：億円

年 月	合 計	銀 行	信 用 金 庫	信 用 組 合	労 働 金 庫	農 協	農 林 中 金	商 工 中 金	住宅金融支援機構
令和元年度末	44,177	31,214	6,772	194	1,554	3,130	107	740	466
2	45,303	32,170	6,858	214	1,642	3,096	...	874	449
3	46,056	32,937	6,682	226	1,724	3,192	...	872	423
4	46,326	33,113	6,565	227	1,784	3,351	...	881	405
5	46,542	33,049	6,621	228	1,882	3,560	...	820	382
令和5年10月	...	32,790	6,506	222	1,838	3,504	...	799	...
11	...	32,862	6,491	221	1,850	3,506	...	799	...
12	...	32,996	6,528	224	1,865	3,516	...	801	...
令和6年1月	...	32,946	6,502	225	1,861	3,525	...	809	...
2	...	32,917	6,498	224	1,870	3,540	...	804	...
3	46,542	33,049	6,621	228	1,882	3,560	...	820	382
4	...	32,685	6,622	230	1,889	3,562	...	799	...
5	...	33,076	6,639	231	1,900	3,709	...	799	...
6	...	33,095	6,661	230	1,908	3,724	...	808	...
7	...	33,116	6,683	231	1,909	3,737	...	807	...
8	...	33,506	6,742	230	1,921	3,747	...	810	...
9	...	33,340	6,730	232	1,930	3,759	...	798	...
10	...	33,452	6,726	232	1,944	3,776	...	801	...
資料出所	日本銀行ほか関係機関調べ								

(注) 1 銀行・・・国内銀行（都市銀行、地方銀行、第二地方銀行、信託銀行）。整理回収機構、ゆうちょ銀行は含まない。

(注) 2 銀行は銀行勘定を集計したもの。ただしオフショア勘定を含まない。

(注) 3 預金は表面預金であり、譲渡性預金・債権を含まない。

(注) 4 農協には漁協を含む。なお、漁協については、平成14年4月1日をもって預金元の信用事業実施漁協が全て統合された為以後預金額はなし。

(注) 5 住宅金融支援機構は、石川県内に本店を置く金融機関の残高。平成17年度より年度末貸出残高のみ掲載し、数値は直接受付分とフラット35分の合計。

(注) 6 令和2年8月分より、合計に農林中金は含まない。

20 信用保証協会保証状況

単位：件、百万円

年 月	保証 申 込		保証 承 諾		保証債務残高		代位弁済	
	件 数	金 額	件 数	金 額	件 数	金 額	件 数	金 額
令和元年度	3,643	35,174	3,546	33,561	13,470	103,826	185	1,825
2	17,254	319,044	15,546	274,297	22,781	300,924	222	3,242
3	3,245	30,124	3,734	41,335	23,495	309,398	225	3,319
4	3,948	50,613	3,631	42,865	23,868	307,646	208	2,336
5	6,613	103,717	6,318	95,198	23,621	299,886	222	2,633
令和5年10月	538	8,715	516	8,132	23,571	302,707	34	453
11	492	6,612	472	6,073	23,577	302,209	30	325
12	532	7,861	514	7,254	23,571	301,536	26	470
令和6年1月	364	4,787	347	4,702	23,579	300,704	17	104
2	459	6,623	404	5,615	23,570	299,788	25	374
3	781	13,850	720	11,180	23,621	299,886	25	311
4	748	15,158	695	13,544	23,902	304,951	16	203
5	766	14,409	787	14,103	24,254	311,252	31	233
6	872	15,503	735	13,135	24,547	317,284	37	549
7	455	6,847	583	8,864	24,869	323,694	24	333
8	447	6,704	425	6,262	25,079	325,715	36	381
9	471	6,977	464	6,410	25,293	328,260	22	211
10	470	6,834	465	6,303	25,541	330,223	23	138
資料出所	石川県信用保証協会							

(注)各年度保証債務残高は3月現在。

21 企業倒産状況

単位：件、百万円

年 月	総 数		建 設 業		製 造 業						卸売業・小売業		その他	
	件数	負債額	件数	負債額	織 維		機 械		その他		件数	負債額	件数	負債額
					件数	負債額	件数	負債額	件数	負債額				
令和元年度	76	5,989	16	1,253	1	75	—	—	5	1,485	17	587	37	2,589
2	57	10,615	9	436	1	440	2	177	7	588	13	5,662	25	3,312
3	61	14,186	11	1,249	5	1,426	3	342	4	463	15	2,805	23	7,901
4	45	8,333	8	3,133	—	—	—	—	1	170	12	1,996	24	3,034
5	60	15,324	11	943	3	211	1	150	—	—	15	1,724	30	12,296
令和5年10月	2	9,400	—	—	—	—	—	—	—	—	1	200	1	9,200
11	8	675	1	17	—	—	—	—	—	—	2	73	5	585
12	8	712	1	170	—	—	—	—	—	—	3	40	4	502
令和6年1月	3	870	1	70	—	—	—	—	—	—	—	—	2	800
2	6	125	2	39	—	—	—	—	—	—	—	—	4	86
3	9	742	2	287	—	—	—	—	—	—	2	175	5	280
4	6	115	2	70	—	—	—	—	—	—	—	—	4	45
5	8	264	1	90	1	20	—	—	1	70	1	10	4	74
6	4	274	1	10	—	—	—	—	—	—	1	124	2	140
7	7	589	—	—	—	—	—	—	1	34	1	160	5	395
8	4	285	1	175	—	—	—	—	—	—	2	20	1	90
9	6	405	3	105	1	10	—	—	1	65	1	225	—	—
10	11	206	—	—	1	20	1	30	—	—	2	20	7	136
資料出所	(株)東京商工リサーチ金沢支店													

(注) 負債総額1,000万円以上。

22 有料道路利用状況

単位：台

年月	金沢森本 インター	金沢東 インター	金沢西 インター	白山 インター	美川 インター	小松 インター	片山津 インター	加賀 インター	白山白川郷 ホワイトロード*
令和元年	2,535,918	5,308,066	6,651,194	2,502,665	2,025,952	3,134,695	1,641,013	1,342,946	28,234
2	1,961,487	4,172,467	5,210,557	2,118,044	1,663,437	2,307,967	1,273,489	1,024,180	-
3	1,967,228	4,159,236	5,151,238	2,252,194	1,676,104	2,275,359	1,266,408	999,510	26,375
4	2,141,285	4,479,883	5,511,443	2,369,384	1,767,650	2,475,535	1,375,889	1,096,409	6,091
5	2,280,719	4,688,065	5,734,121	2,443,899	1,896,266	2,544,930	1,402,530	1,193,799	28,734
令和5年10月	204,511	410,625	496,576	205,463	162,170	225,447	128,528	112,684	10,241
11	199,239	400,499	492,189	203,998	161,474	213,989	120,153	107,326	6,290
12	175,842	372,938	454,544	202,310	154,989	199,543	108,480	88,504	-
令和6年1月	159,327	332,219	385,055	164,007	130,177	170,195	81,570	80,083	-
2	174,947	364,529	422,970	185,438	141,771	189,677	97,008	79,590	-
3	211,988	416,693	488,218	209,206	160,176	219,985	115,770	98,459	-
4	217,227	421,000	486,218	206,486	162,880	217,416	115,851	105,130	-
5	222,439	421,265	489,277	210,392	167,389	221,462	115,182	109,727	-
6	193,853	387,514	465,324	197,496	151,745	207,790	110,988	99,355	1,644
7	206,536	415,360	496,737	214,348	165,137	223,223	119,677	108,850	1,979
8	236,711	438,190	501,385	221,182	177,610	232,546	120,142	127,128	3,849
9	206,929	403,414	467,851	202,216	163,502	223,884	120,604	105,056	2,305
10	217,334	432,463	499,458	216,051	172,060	224,379	120,994	107,548	8,079
資料出所	中日本高速道路(株)金沢支社、石川県農林業公社								

(注)1 値は、通過（乗降）台数の合計。

(注)2 白山白川郷ホワイトロードは、石川県側の数字。石川県側は令和5年11月11日より通行止め。

(注)3 白山インターチェンジは、平成24年4月21日より供用開始。

23 自 動 車 保 有 台 数

単位：台

年 月	総 数	登 録 自 動 車 数					二 輪 車		軽自動車
		総 数	貨 物 用	乗 合 用	乗 用	特殊用途車	小 型	軽	
令和元年度末	916,109	537,535	63,248	2,724	454,212	17,351	12,408	9,585	356,581
2	916,873	536,175	63,236	2,594	452,989	17,356	12,711	9,924	358,063
3	917,884	534,658	63,251	2,514	451,361	17,532	13,263	10,342	359,621
4	920,577	533,477	63,293	2,467	450,069	17,648	13,764	10,624	362,712
5	921,920	531,572	63,525	2,383	447,672	17,992	14,191	10,886	365,271
令和5年10月	925,638	533,474	63,450	2,428	449,768	17,828	14,343	11,095	366,726
11	926,322	533,646	63,465	2,419	449,898	17,864	14,375	11,082	367,219
12	925,794	533,291	63,555	2,418	449,430	17,888	14,348	11,061	367,094
令和6年1月	925,966	533,148	63,520	2,411	449,313	17,904	14,303	11,045	367,470
2	925,995	533,053	63,584	2,407	449,124	17,938	14,288	11,042	367,612
3	921,920	531,572	63,525	2,383	447,672	17,992	14,191	10,886	365,271
4	922,688	531,114	63,601	2,377	447,167	17,969	14,318	11,014	366,242
5	923,427	531,267	63,723	2,371	447,208	17,965	14,377	11,069	366,714
6	924,621	531,707	63,940	2,359	447,429	17,979	14,446	11,127	367,341
7	925,410	531,988	64,199	2,347	447,415	18,027	14,507	11,198	367,717
8	926,001	532,132	64,360	2,347	447,408	18,017	14,573	11,242	368,054
9	927,516	532,814	64,541	2,335	447,854	18,084	14,639	11,274	368,789
10	927,818	532,866	64,617	2,344	447,811	18,094	14,664	11,289	368,999
資料出所	北陸信越運輸局石川運輸支局								

24 港 別 輸 移 出 入 状 況

単位：トン

年 月	総 数		金 沢 港		七 尾 港	
	輸 移 出	輸 移 入	輸 移 出	輸 移 入	輸 移 出	輸 移 入
令和元年	837,133	5,719,935	578,091	2,905,869	259,042	2,814,066
2	720,966	5,790,349	418,445	2,604,444	302,521	3,185,905
3	852,773	6,203,902	502,447	2,592,020	350,326	3,611,882
4	857,449	6,327,182	534,039	2,593,544	346,055	3,871,808
5	835,177	5,380,005	584,052	2,615,024	251,125	2,764,984
令和5年10月	63,918	529,278	44,818	238,634	19,100	290,644
11	63,605	450,985	45,565	189,508	18,040	261,477
12	83,873	519,059	52,099	231,237	31,774	287,822
令和6年1月	29,945	206,245	29,923	206,245	22	-
2	43,251	215,425	42,829	204,444	422	10,981
3	51,326	283,514	49,513	243,347	1,813	40,167
4	43,274	212,564	40,509	208,193	2,765	4,371
5	46,141	321,548	37,718	205,085	8,423	116,463
6	64,765	312,091	49,262	216,733	15,503	95,358
7	57,733	443,507	32,794	191,775	24,939	251,732
8	53,978	525,421	34,895	200,740	19,083	324,681
9	52,289	420,712	36,674	181,896	15,615	238,816
10	44,222	423,136	34,304	213,481	9,918	209,655
資料出所	港湾課					

25 地域別観光客数

(1) 主要温泉地 単位：千人									(2) 兼六園 単位：人	
年 月	総 数	主 要 温 泉 地 別 宿 泊 客 数							年 月	兼六園入園者数
		山 中 温 泉	山 代 温 泉	片 山 津 温 泉	粟 津 温 泉	湯 涌 温 泉	和 倉 温 泉	輪 島 温 泉 郷		
平成30年	2,881	446	722	474	238	55	811	133	令和元年度	2,641,010
令和元年	2,778	419	725	457	220	65	760	133	2	1,021,884
2	1,620	250	460	205	105	55	450	95	3	840,801
3	1,176	168	318	137	66	51	351	84	4	2,204,064
4	1,767	217	482	216	139	56	536	120	5	2,140,515
5	2,015	270	532	268	165	53	594	133	5	2,140,515
令和5年1月	125	17	36	19	10	4	33	6	令和5年10月	224,659
2	138	20	41	20	11	4	35	7	11	286,844
3	211	28	56	31	18	6	60	12	12	142,414
4	147	19	36	21	11	4	45	11	令和6年1月	71,400
5	167	20	45	23	13	5	48	13	2	97,250
6	127	14	33	15	10	3	40	10	3	164,152
7	134	16	37	17	10	3	41	10	4	633,450
8	248	35	61	35	21	5	75	16	5	208,384
9	154	20	37	17	14	4	48	14	6	142,004
10	180	23	47	22	13	5	57	13	7	112,291
11	217	31	60	26	18	5	62	15	8	171,366
12	168	26	43	21	17	5	49	7	9	153,239
資料出所	観光企画課							資料出所	金沢城・兼六園管理事務所	

(注) 端数処理の関係で合計が合わない場合がある。

26 旅券発行件数

単位：件

年 月	総 数	年 齢 別							
		19歳以下	20 歳 代	30 歳 代	40 歳 代	50 歳 代	60 歳 代	70 歳 代	80歳以上
令和元年	34,248	7,585	7,869	4,404	4,519	4,099	3,643	1,861	268
2	8,534	2,102	1,895	957	1,124	996	904	482	74
3	2,420	414	471	349	364	342	296	169	15
4	6,397	1,320	1,599	813	914	762	626	320	43
5	23,334	5,066	6,171	2,775	2,876	2,786	2,175	1,270	215
令和5年10月	1,948	314	526	272	263	248	188	119	18
11	1,800	299	524	224	205	249	176	101	22
12	1,840	344	532	173	224	239	197	121	10
令和6年1月	1,916	367	626	197	209	217	173	110	17
2	2,278	442	702	226	276	245	212	145	30
3	2,399	672	565	236	254	269	219	140	44
4	2,327	524	536	277	276	286	254	146	28
5	2,740	862	544	294	320	294	246	145	35
6	2,718	1,024	571	249	332	270	170	82	20
7	2,731	677	652	330	358	338	233	123	20
8	2,629	596	780	282	285	357	198	107	24
9	1,877	316	541	256	228	236	200	86	14
10	1,982	343	584	242	243	248	179	126	17
資料出所	国際交流課								

27 交通事故の状況

単位：件、人

年 月	件 数	死傷者数	死 傷 者 の 状 態 別									
			自動車乗車中		二輪車乗車中		自転車乗車中		歩 行 中		そ の 他	
			死	傷	死	傷	死	傷	死	傷	死	傷
令和元年	2,408	2,854	10	2,064	2	101	5	306	14	344	-	8
2	2,025	2,365	19	1,674	6	77	3	293	12	280	-	1
3	1,946	2,251	12	1,631	-	85	3	261	11	247	-	1
4	1,987	2,270	9	1,623	-	78	4	274	9	271	-	2
5	2,059	2,381	8	1,706	4	76	1	296	15	272	-	3
令和5年10月	176	219	-	165	1	6	1	22	2	21	-	1
11	171	200	-	129	1	9	-	32	1	28	-	-
12	234	256	1	164	-	6	-	31	2	52	-	-
令和6年1月	121	140	-	109	-	3	1	7	1	18	-	1
2	144	175	2	130	-	6	-	13	-	24	-	-
3	132	148	-	101	-	5	-	18	1	23	-	-
4	166	183	1	140	-	5	1	14	-	22	-	-
5	156	178	-	134	-	6	1	15	-	21	-	1
6	137	165	2	117	1	9	-	23	-	13	-	-
7	153	181	1	132	-	6	-	25	2	15	-	-
8	119	134	-	100	-	4	-	18	-	12	-	-
9	127	144	3	102	-	7	1	17	1	13	-	-
10	163	196	1	136	-	10	2	21	2	22	-	2
資料出所	石川県警察本部											

(注)自動車・二輪車については、運転、同乗を含む。

28 刑法犯認知・検挙件数

単位：件

年 月	総 数 (認知件数)	凶 悪 犯	粗 暴 犯	窃 盗 犯	知 能 犯	風 俗 犯	そ の 他	検 挙 件 数	
令和元年	4,508	18	334	3,491	169	53	443		2,246
2	3,595	31	327	2,622	175	53	387		2,493
3	3,409	15	364	2,491	149	61	329		2,421
4	3,842	19	382	2,803	229	42	367		2,241
5	4,775	33	477	3,389	281	89	506		2,638
令和5年10月	453	6	44	300	29	11	63		289
11	436	5	40	317	23	15	36		326
12	380	1	41	274	31	11	22		196
令和6年1月	364	3	27	268	16	8	42		232
2	382	2	38	269	28	6	39		232
3	r 388	3	36	r 286	17	7	39		250
4	464	6	49	321	28	9	51	r	183
5	521	5	51	358	35	23	49		272
6	493	3	44	338	41	19	48		341
7	r 507	4	31	r 361	42	18	51		267
8	426	6	31	296	36	13	44		261
9	424	9	35	289	37	13	41		198
10	502	2	47	353	42	11	47		278
資料出所	石川県警察本部								

(注) 令和6年1～4月分の数値については暫定値であり、確定値ではない。

29 火 災 発 生 状 況

年 月	出 火 件 数					焼損棟数	り災世帯	死 者	負 傷 者	損 害 額	焼 損 面 積		
	総 数	建 物	林 野	車 両	その他						建物(床面積)	建物(表面積)	林 野
	件	件	件	件	件	棟	世帯	人	人	千円	m ²	m ²	a
令和元年	223	132	10	27	54	208	122	9	45	540,233	8,667	839	84
2	215	136	12	26	41	188	109	23	45	503,248	7,476	635	119
3	218	147	7	15	49	237	134	10	33	383,189	7,679	515	24
4	232	140	12	29	51	195	129	17	34	503,608	7,408	1,067	43
5	r 268	r 146	13	36	72	r 218	r 149	20	r 42	r 498,330	r 10,951	r 878	200
令和5年10月	19	13	-	3	3	15	11	1	1	23,935	376	22	-
11	12	7	-	2	3	10	10	1	1	17,053	344	128	-
12	16	12	-	2	2	18	10	0	4	16,560	1,103	82	-
令和6年1月	31	24	-	3	4	301	170	21	6	1,998,493	34,875	516	1
2	16	13	-	2	1	17	15	3	4	36,813	498	43	-
3	23	18	-	1	4	22	10	2	2	66,631	999	28	-
4	27	11	3	4	9	16	10	-	5	52,510	1,118	5	23
5	29	12	2	3	12	r 21	9	1	1	r 41,674	573	109	332
6	25	9	2	3	11	26	16	1	5	53,585	646	87	r 5
7	16	11	-	2	3	r 24	13	1	6	r 115,903	1,851	36	-
8	25	12	-	5	8	18	18	-	5	8,852	381	47	-
9	16	10	-	2	4	10	6	1	2	5,462	24	13	-
10	6	3	-	-	3	12	2	-	1	13,335	938	18	16
資料出所	消防保安課												

(注)「焼損棟数」一全焼・半焼・部分焼・ぼや含む。「り災世帯」一全損・半損・小損含む。「損害額」一建物・林野・車両・その他含む。