

令和 6 年 (2024 年)

消費者物価指数年報



石川県総務部行政経営課

統計情報室

はじめに

この年報は、石川県が毎月公表している金沢市の消費者物価指数の令和6年の動きを取りまとめたものです。

この消費者物価指数は、私たち消費者が購入する様々な財やサービスの物価変動をみるものであり、昨今の経済情勢や現在の生活実態を把握する上で、とても重要な指標の一つとなっています。

本書が、皆様の行政施策のみならず、各方面で幅広く活用していただくものとなれば幸いに存じます。

目 次

令和6年（2024年） 消費者物価指数

1 概 況	1
2 年間の動き	2
3 10大費目別の動き	3

統 計 表

第1表 消費者物価指数（金沢市）	1 6
第2表 消費者物価指数（全 国）	2 2
第3表 前年比寄与度（令和6年）	2 8
第4表 令和5年平均消費者物価地域差指数	2 9
第5表 接続指数一覧表（総合）	3 0

消費者物価指数の概要	3 1
-------------------------	-----

消費者物価指数採用品目一覧表	3 4
-----------------------------	-----

令和6年（2024年）消費者物価指数

1 概 況

総合指数は108.6となり、前年比3.0%の上昇 [3年連続の上昇]

令和6年平均の金沢市消費者物価指数は、令和2年を100とした総合指数で、108.6となり、令和5年平均（105.4）に比べて**3.0%上昇**した。これは、3年連続の上昇である。

総合指数が前年に比べて3.0%上昇したのは、住居が下落した一方で、食料、教養娯楽、光熱・水道などが上昇したことによる。

また、生鮮食品（生鮮魚介、生鮮野菜、生鮮果物）を除く総合指数は108.2となり、令和5年平均（105.1）に比べて2.9%の上昇となった。

食料、教養娯楽、光熱・水道などが上昇

10大費目別指数の動きを前年比でみると、**食料**は肉類などにより5.0%の上昇、**教養娯楽**は教養娯楽サービスなどにより5.5%の上昇、**光熱・水道**は電気代などにより6.4%の上昇、**交通・通信**は自動車等関係費などにより2.0%の上昇、**家具・家事用品**は家庭用耐久財などにより6.1%の上昇、**被服及び履物**は下着類などにより2.5%の上昇、**諸雑費**は理美容用品などにより0.7%の上昇、**保健医療**は医薬品・健康保持用摂取品などにより0.5%の上昇、**教育**は補習教育などにより0.6%の上昇となった。

一方、**住居**は家賃により0.2%の下落となった。

図1-1 総合指数の推移

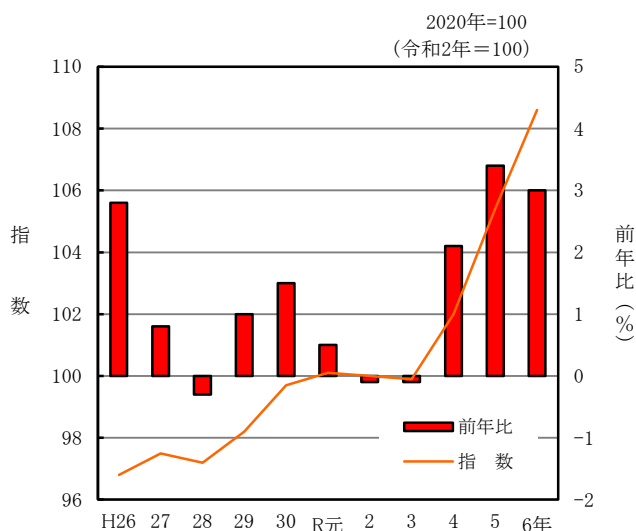
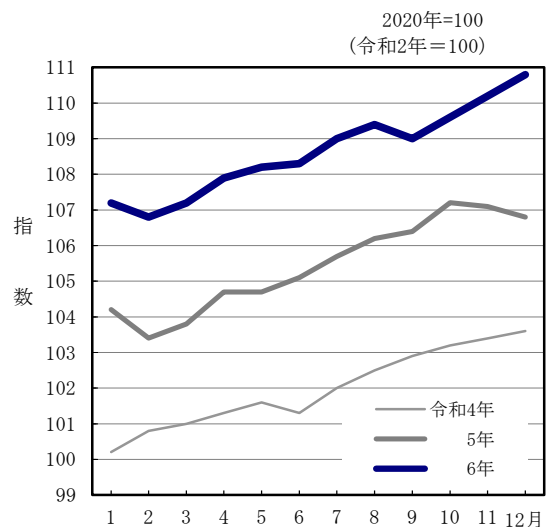


図1-2 総合指数年間の推移



(注) 前月比及び前年(同月)比は、端数処理前の指数値を用いて計算しているため、公表された指数値を用いて計算した値とは一致しない場合があります。

2 年間の動き

この1年間における各月の総合指数の動きを前月比で見ると、次のとおりである。

- 1月 通信及びシャツ・セーター類などが値下がりしたものの、
自動車等関係費、生鮮野菜及び生鮮魚介などの値上がりにより0.3%の上昇。
- 2月 肉類及び教養娯楽サービスなどが値上がりしたものの、
家賃、生鮮魚介及び生鮮野菜などの値下がりにより0.4%の下落。
- 3月 家事用消耗品などが値下がりしたものの、
教養娯楽サービス、肉類及び洋服などの値上がりにより0.4%の上昇。
- 4月 教養娯楽用品などが値下がりしたものの、
生鮮野菜、家庭用耐久財及び調理食品などの値上がりにより0.6%の上昇。
- 5月 生鮮魚介などが値下がりしたものの、
電気代及び調理食品などの値上がりにより0.3%の上昇。
- 6月 生鮮野菜、教養娯楽サービス及び教養娯楽用品などが値下がりしたものの、
電気代、家賃及び肉類などの値上がりにより0.1%の上昇。
- 7月 調理食品などが値下がりしたものの、
電気代、生鮮魚介及び教養娯楽サービスなどの値上がりにより0.6%上昇。
- 8月 自動車等関係費などが値下がりしたものの、
教養娯楽サービス、肉類及び生鮮野菜などの値上がりにより0.4%上昇。
- 9月 生鮮野菜及び穀類などが値上がりしたものの、
電気代、教養娯楽サービス及び他の諸雑費などの値下がりにより0.4%の下落。
- 10月 生鮮魚介などが値下がりしたものの、
生鮮野菜、教養娯楽サービス及び飲料などの値上がりにより0.5%上昇。
- 11月 家庭用耐久財などが値下がりしたものの、
電気代、肉類及びガス代などの値上がりにより0.6%の上昇。
- 12月 肉類及び家庭用耐久財などが値下がりしたものの、
電気代、生鮮果物及び生鮮野菜などの値上がりにより0.5%の上昇。

3 10大費目別の動き

年	総合	食料	住居	光熱・水道	家具・家事用品	被服及び履物	保健医療	交通・通信	教育	娯楽	諸雑費
指 数											
令和4年	102.0	104.2	101.1	114.1	103.5	104.7	97.8	94.6	100.0	103.4	101.8
5年	105.4	112.4	101.9	110.5	111.1	110.1	99.3	97.3	100.8	107.5	102.8
6年	108.6	118.1	101.7	117.6	117.8	112.9	99.9	99.2	101.4	113.4	103.5
前 年 比 (%)											
令和4年	2.1	4.3	0.9	9.1	2.9	3.4	-0.6	-1.5	0.8	1.1	0.4
5年	3.4	7.9	0.8	-3.1	7.3	5.1	1.6	2.8	0.8	4.0	0.9
6年	3.0	5.0	-0.2	6.4	6.1	2.5	0.5	2.0	0.6	5.5	0.7

(1) 食料は118.1となり、前年比5.0%の上昇

内訳をみると、**肉類**は生鮮肉（豚肉（輸入品）など）などにより12.9%の上昇、**野菜・海藻**は干しのり、生鮮野菜（キャベツなど）などにより7.2%の上昇、**菓子類**はせんべい、チョコレートなどにより6.2%の上昇、**穀類**はうるち米B、うるち米Aなどにより6.6%の上昇、**外食**は焼肉（外食）などにより2.7%の上昇、**飲料**は野菜ジュースなどにより6.5%の上昇、**果物**は生鮮果物（りんごなど）などにより9.7%の上昇、**調理食品**は焼き魚などにより2.5%の上昇、**乳卵類**は牛乳などにより4.4%の上昇、**魚介類**はしらす干しなどにより2.3%の上昇、**油脂・調味料**はふりかけなどにより0.6%の上昇となった。

一方、**酒類**はビールなどにより2.6%の下落となった。

生鮮食品だけをみると、**生鮮野菜**が7.5%の上昇、**生鮮果物**が10.7%の上昇、**生鮮魚介**が1.0%の上昇となった。なお、**生鮮食品**全体では6.1%の上昇となった。

図2-1 食料指数の推移

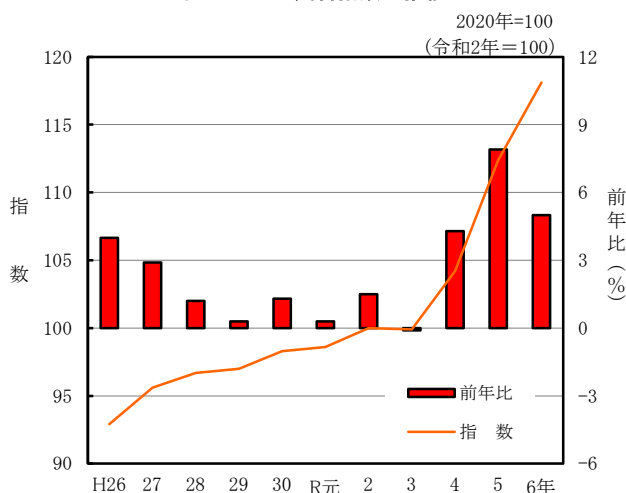


表1 食料の中分類別前年比の推移

中 分 類	R4年	R5年	R6年	寄与度
	%	%	%	
食 料	4.3	7.9	5.0	1.36
穀 類	6.2	6.0	6.6	0.15
魚 介 類	9.3	11.3	2.3	0.05
肉 類	6.4	9.6	12.9	0.34
乳 卵 類	4.5	13.4	4.4	0.06
野 菜 ・ 海 藻	3.0	9.2	7.2	0.20
果 物	6.7	8.4	9.7	0.09
油 脂 ・ 調 味 料	7.3	7.8	0.6	0.01
菓 子 類	5.2	9.6	6.2	0.17
調 理 食 品	2.3	6.3	2.5	0.09
飲 料	3.2	8.5	6.5	0.10
酒 類	1.6	6.4	-2.6	-0.03
外 食	2.0	5.0	2.7	0.14
生 鮮 食 品	6.8	9.8	6.1	0.24
生 鮮 魚 介	13.9	12.4	1.0	0.01
生 鮮 野 菜	1.9	8.4	7.5	0.13
生 鮮 果 物	7.6	8.9	10.7	0.09

(注) 寄与度は総合指数の前年比に対してどれだけ影響しているかを示す。(表1～10まで同じ)

図2-2 食料指数年間の推移

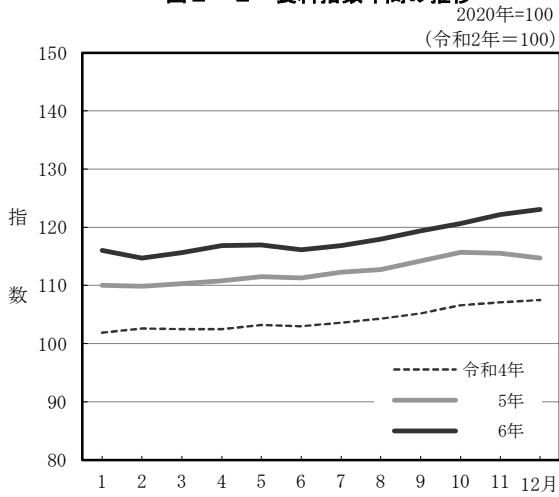


図3-1 生鮮食品指数年間の推移

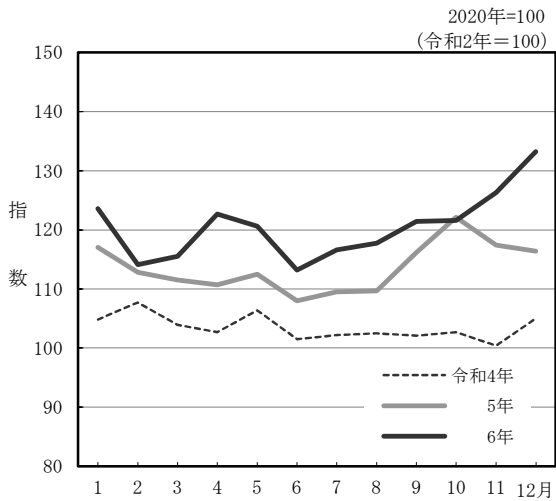


図3-2 生鮮魚介指数年間の推移

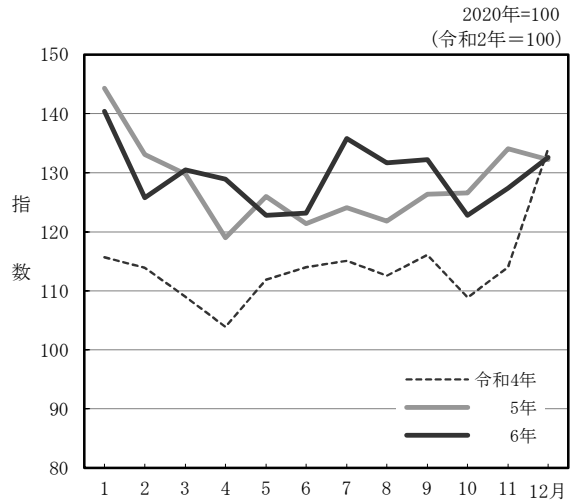


図3-3 生鮮野菜指数年間の推移

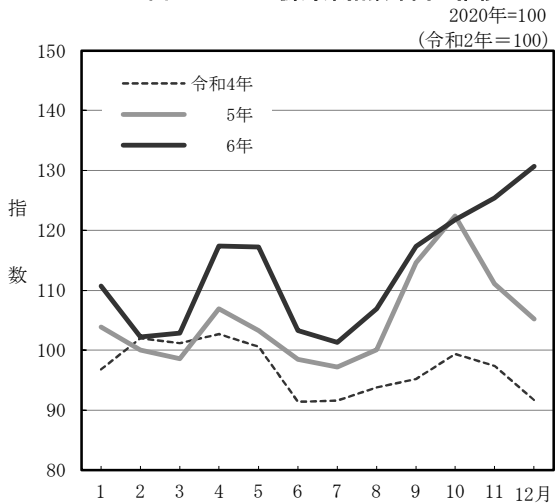
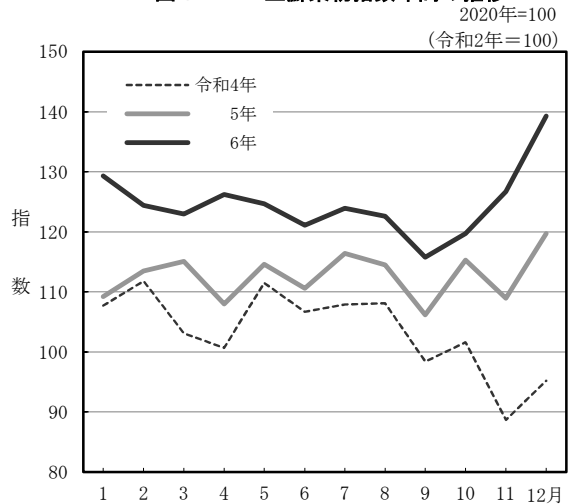


図3-4 生鮮果物指数年間の推移



(2) 住居は101.7となり、前年比0.2%の下落

内訳をみると、**家賃**は持家の帰属家賃（P.32※参照）などにより0.5%の下落となった。

一方、**設備修繕・維持**は温水洗浄便座、火災・地震保険料などにより1.3%の上昇となった。

図4-1 住居指数の推移

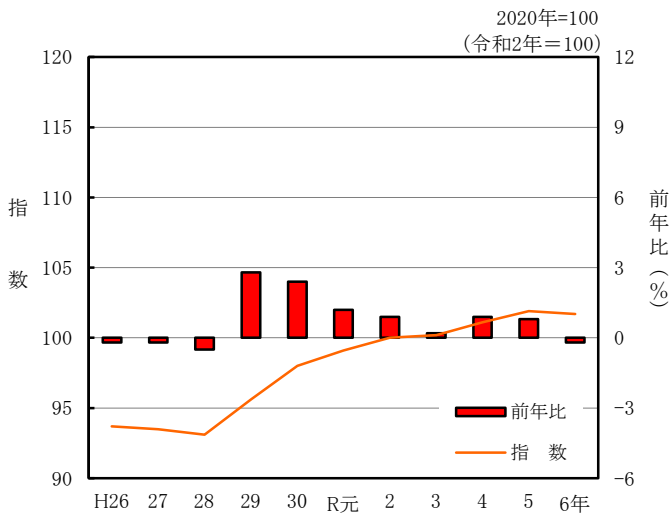
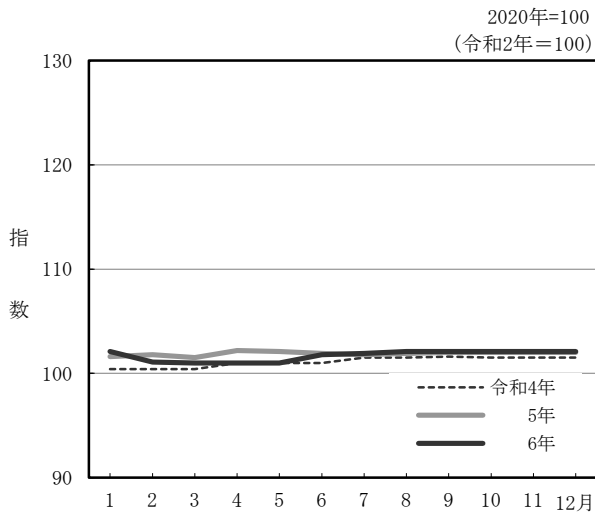


表2 住居の中分類別前年比の推移

中分類	R4年	R5年	R6年	寄与度
住居	0.9%	0.8%	-0.2%	-0.04
家賃	0.6%	0.3%	-0.5%	-0.08
設備修繕・維持	2.9%	2.9%	1.3%	0.04

図4-2 住居指数年間の推移



(3) 光熱・水道は117.6となり、前年比6.4%の上昇

内訳をみると、**電気代**は電気・ガス価格激変緩和対策事業の終了、再生可能エネルギー発電促進賦課金の見直しなどにより11.7%の上昇、**他の光熱**（灯油）は原油高による値上がりなどにより1.5%の上昇となった。

また、**ガス代**と**上下水道料**は前年と同水準であった。

図5-1 光熱・水道指数の推移

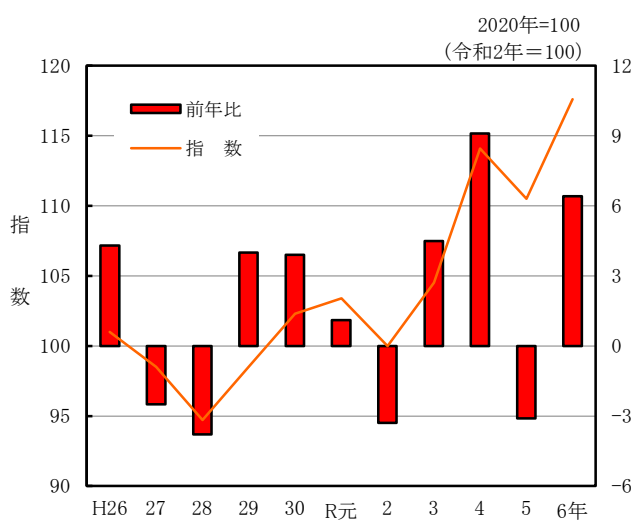
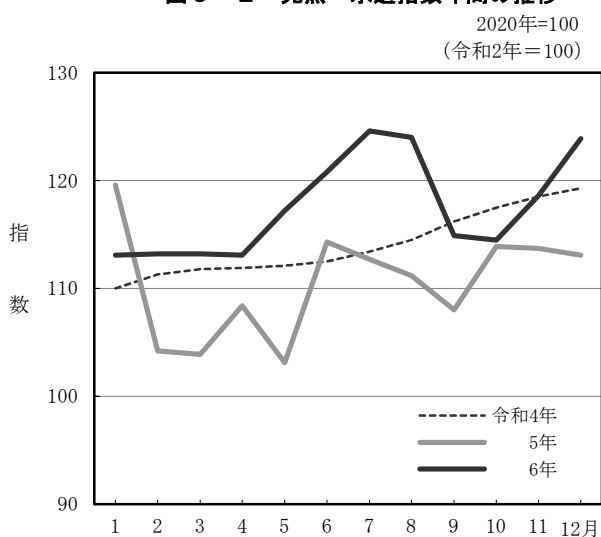


表3 光熱・水道の中分類別前年比の推移

中 分 類	R4年	R5年	R6年	寄与度
光 熱 ・ 水 道	9.1	-3.1	6.4	0.45
電 気 代	11.6	-5.7	11.7	0.45
ガ ス 代	10.6	-1.6	0.0	0.00
他 の 光 熱	17.3	3.5	1.5	0.01
上 下 水 道 料	0.0	0.0	0.0	0.00

図5-2 光熱・水道指数年間の推移



(4) 家具・家事用品は117.8となり、前年比6.1%の上昇

内訳をみると、**家庭用耐久財**はルームエアコン、電気炊飯器などにより7.7%の上昇、**家事用消耗品**は柔軟仕上げ剤などにより6.7%の上昇、**家事雑貨**は電球・ランプなどにより6.8%の上昇、**室内装備品**は照明器具により0.5%の上昇、**家事サービス**は0.3%の上昇となった。

また、**寝具類**は前年と同水準であった。

図6-1 家具・家事用品指数の推移

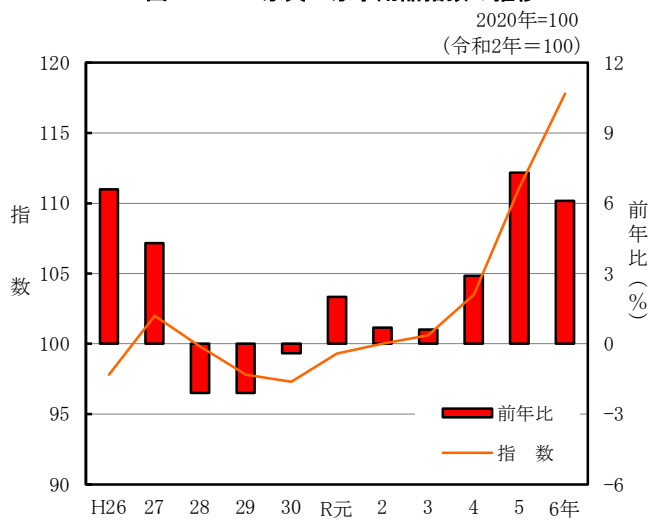
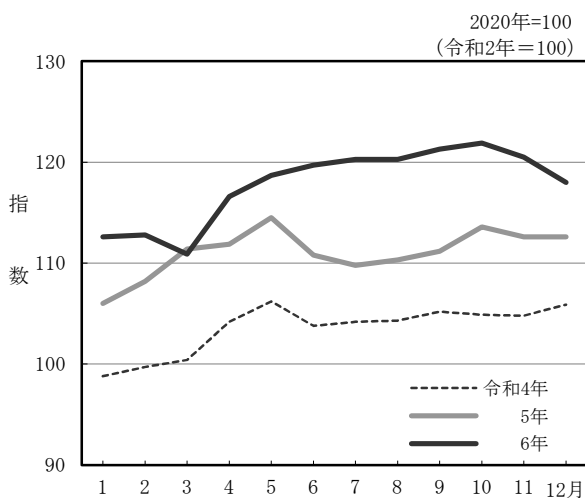


表4 家具・家事用品の中分類別前年比の推移

中分類	R4年	R5年	R6年	
	%	%	%	寄与度
家具・家事用品	2.9	7.3	6.1	0.22
家庭用耐久財	3.2	5.8	7.7	0.11
室内装備品	1.5	2.6	0.5	0.00
寝具類	1.8	0.2	0.0	0.00
家事雑貨	4.9	5.8	6.8	0.05
家事用消耗品	2.2	14.1	6.7	0.07
家事サービス	0.9	0.9	0.3	0.00

図6-2 家具・家事用品指数年間の推移



(5) 被服及び履物は112.9となり、前年比2.5%の上昇

内訳をみると、**下着類**はランジェリーなどにより12.5%の上昇、**シャツ・セーター類**は婦人用セーター（長袖）などにより3.5%の上昇、**他の被服**は婦人用ソックスなどにより5.5%の上昇、**洋服**はワンピース（春夏物）などにより1.3%の上昇、**被服関連サービス**はクリーニング代Bなどにより5.6%の上昇となった。

一方、**履物類**は運動靴などにより4.0%の下落となった。

また、**和服**は前年と同水準であった。

図7-1 被服及び履物指数の推移

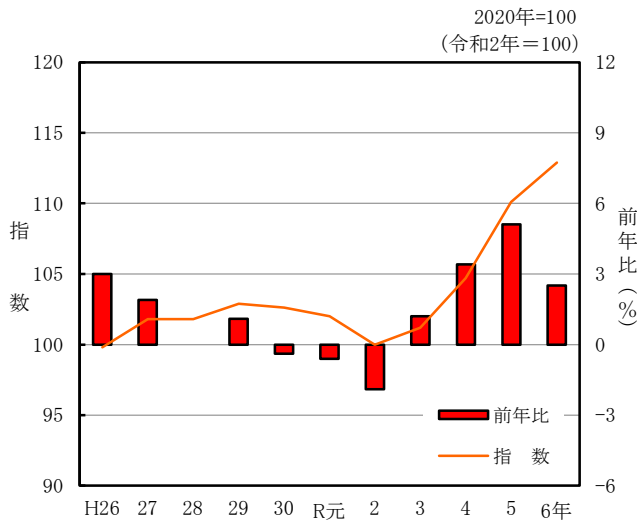
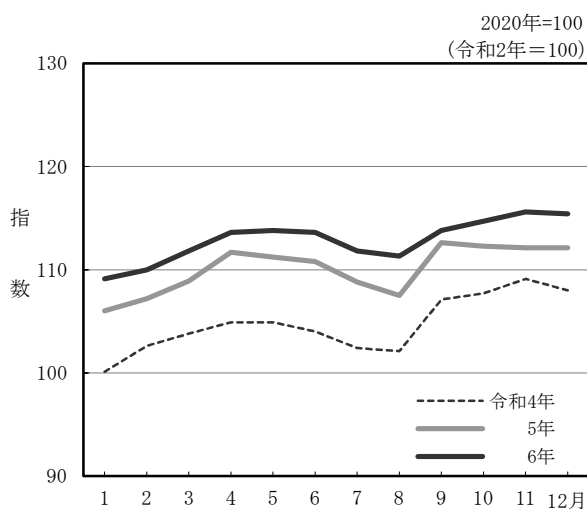


表5 被服及び履物の中分類別前年比の推移

中分類	R4年	R5年	R6年	寄与度
	%	%	%	
被服及び履物			2.5	0.10
衣料	3.6	5.2	1.3	0.02
和服	0.0	0.0	0.0	0.00
洋服	3.7	5.4	1.3	0.02
シャツ・セーター・下着類	1.3	5.8	6.3	0.07
シャツ・セーター類	1.7	2.2	3.5	0.03
下着類	0.4	14.4	12.5	0.04
履物類	4.0	5.0	-4.0	-0.02
他の被服	5.9	2.5	5.5	0.02
被服関連サービス	8.1	4.7	5.6	0.01

図7-2 被服及び履物指数年間の推移



(6) 保健医療は99.9となり、前年比0.5%の上昇

内訳をみると、**医薬品・健康保持用摂取品**はドリンク剤などにより1.9%の上昇、**保健医療用品・器具**は0.3%の上昇となった。

一方、**保健医療サービス**は0.1%の下落となった。

図8-1 保健医療指数の推移

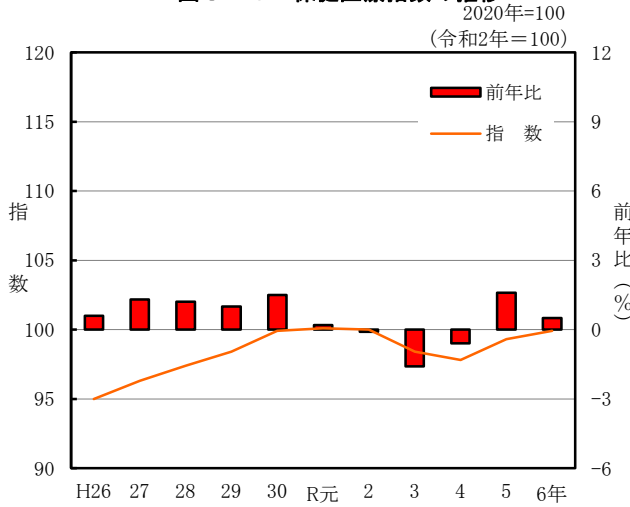
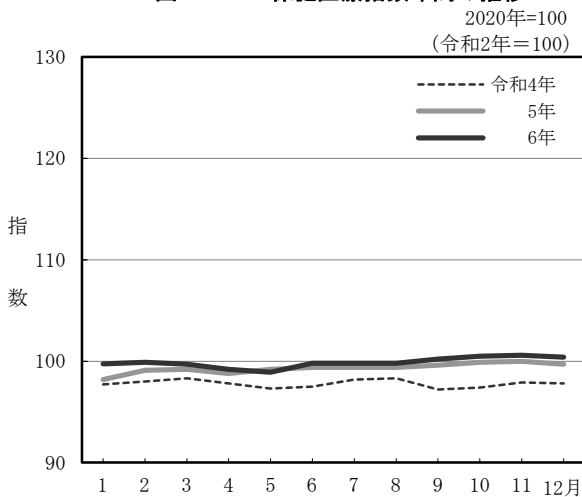


表6 保健医療の中分類別前年比の推移

中 分 類	R4年	R5年	R6年	寄与度
保 健 医 療	%	%	%	
医薬品・健康保持用摂取品	-0.6	1.6	0.5	0.02
保健医療用品・器具	0.5	0.9	1.9	0.02
保健医療サービス	-0.7	6.2	0.3	0.00
保健医療サービス	-1.2	-0.1	-0.1	0.00

図8-2 保健医療指数年間の推移



(7) 交通・通信は99.2となり、前年比2.0%の上昇

内訳をみると、**自動車等関係費**は自動車保険料（任意）、ドライブレコーダーなどにより2.7%の上昇、**交通**はタクシー代などにより1.4%の上昇となった。

一方、**通信**は通信料（固定電話）、携帯電話機により0.5%の下落となった。

図9-1 交通・通信指数の推移

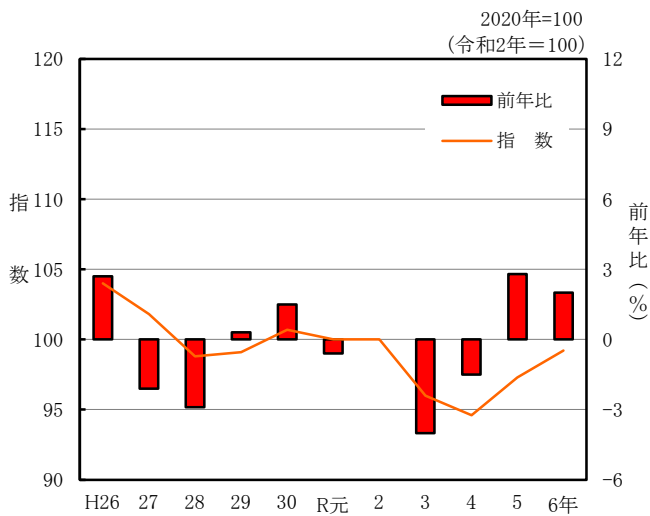
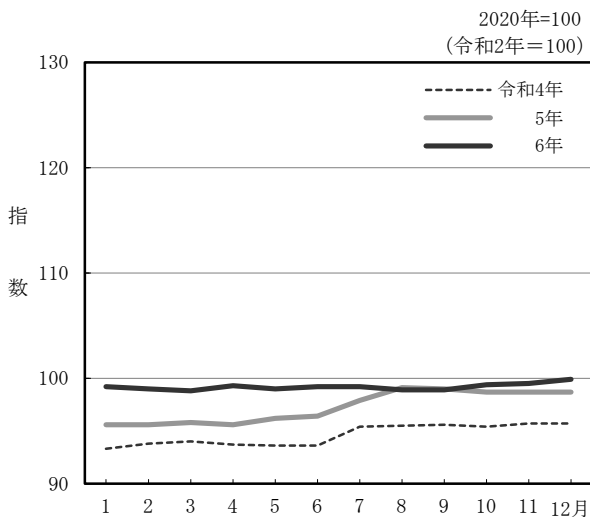


表7 交通・通信の中分類別前年比の推移

中分類	R4年	R5年	R6年	寄与度
交通・通信	-1.5%	2.8%	2.0%	0.30
交通	0.1	1.5	1.4	0.02
自動車等関係費	2.2	2.0	2.7	0.30
通信	-13.4	6.5	-0.5	-0.01

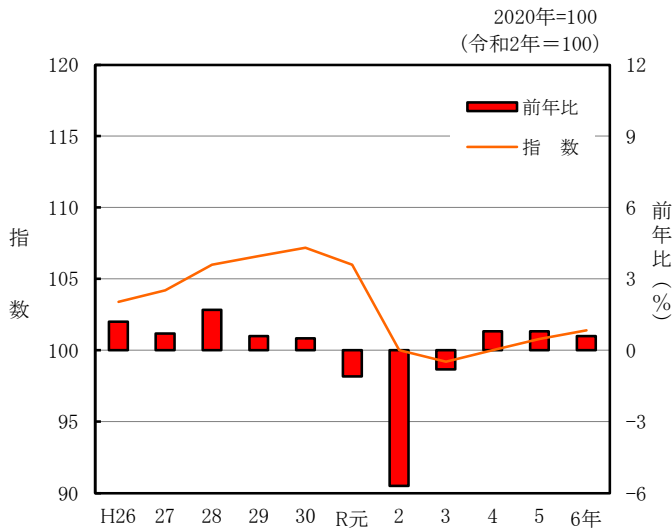
図9-2 交通・通信指数年間の推移



(8) 教育は101.4となり、前年比0.6%の上昇

内訳をみると、**補習教育**は補習教育（中学校）などにより0.9%の上昇、**授業料等**は0.3%の上昇、**教科書・学習参考教材**は3.2%の上昇となった。

図10-1 教育指数の推移

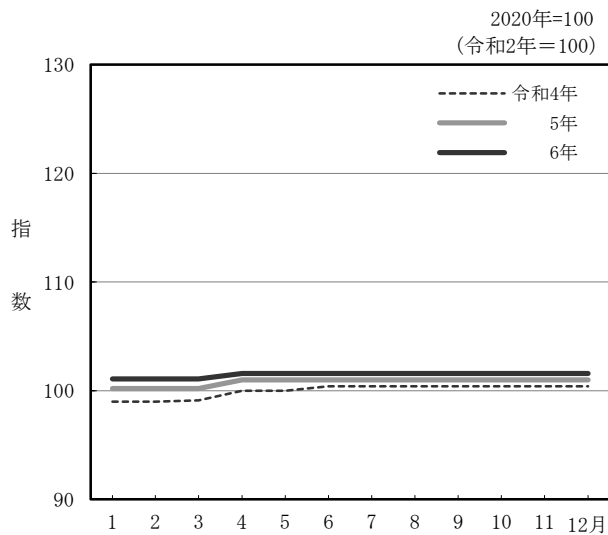


※令和元年10月…幼児教育・保育の無償化

表8 教育の中分類別前年比の推移

中分類	R4年	R5年	R6年	寄与度
教育	0.8	0.8	0.6	0.02
授業料等	0.6	0.5	0.3	0.01
教科書・学習参考教材	3.0	1.1	3.2	0.00
補習教育	0.9	1.4	0.9	0.01

図10-2 教育指数年間の推移



(9) 教養娯楽は113.4となり、前年比5.5%の上昇

内訳をみると、**教養娯楽サービス**は外国パック旅行費、宿泊料などにより7.6%の上昇、**教養娯楽用品**は鉢植えなどにより3.0%の上昇、**教養娯楽用耐久財**はパソコン（デスクトップ型）などにより2.4%の上昇、**書籍・他の印刷物**は1.4%の上昇となった。

図11-1 教養娯楽指数の推移

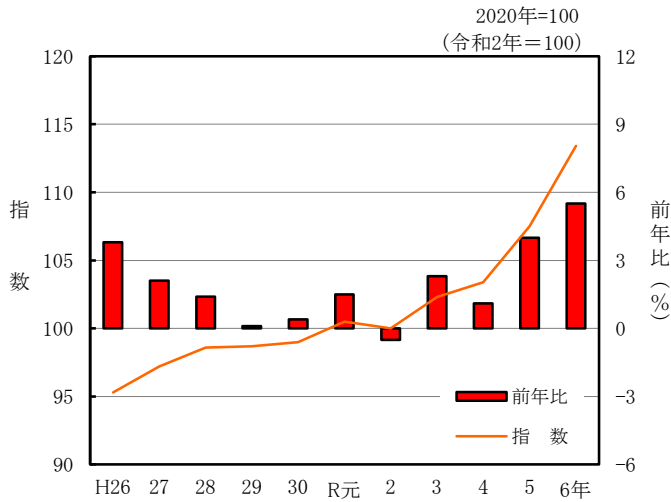
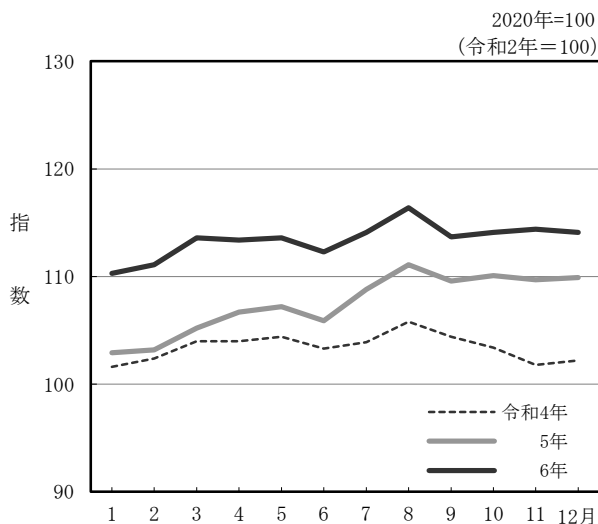


表9 教養娯楽の中分類別前年比の推移

中分類	R4年	R5年	R6年	寄与度
教養娯楽	%	%	%	
教養娯楽用耐久財	1.1	4.0	5.5	0.53
教養娯楽用品	4.1	1.4	2.4	0.02
書籍・他の印刷物	2.0	5.9	3.0	0.06
書籍・他の印刷物	2.3	1.5	1.4	0.02
教養娯楽サービス	0.1	4.1	7.6	0.44

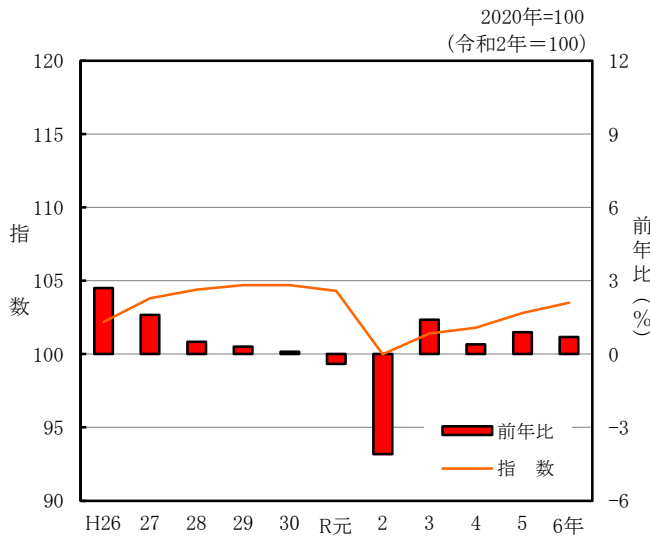
図11-2 教養娯楽指数年間の推移



(10) 諸雑費は103.5となり、前年比0.7%の上昇

内訳をみると、**理美容用品**は歯ブラシなどにより1.4%の上昇、**理美容サービス**は0.5%の上昇、**他の諸雑費**は0.3%の上昇、**身の回り用品**はバッグBなどにより0.8%の上昇、**たばこ**は0.2%の上昇となった。

図12-1 諸雑費指数の推移

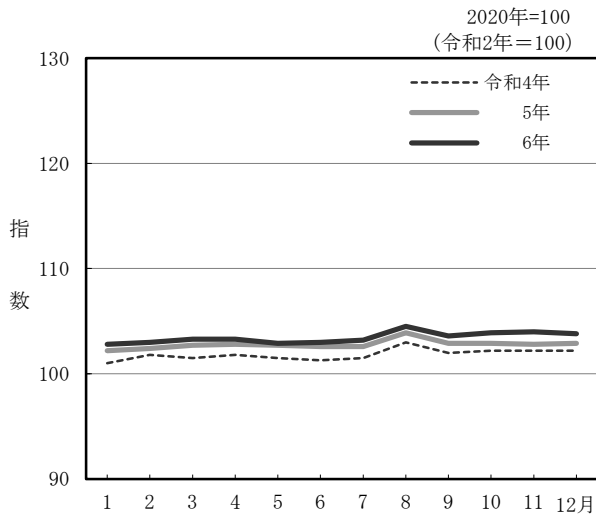


※令和元年10月・・・幼児教育・保育の無償化

表10 諸雑費の中分類別前年比の推移

中分類	R4年	R5年	R6年	寄与度
諸雑費	0.4%	0.9%	0.7%	0.04
理美容サービス	-1.3%	0.7%	0.5%	0.01
理美容用品	-0.9%	1.4%	1.4%	0.02
身の回り用品	7.0%	4.2%	0.8%	0.00
たばこ	4.8%	0.5%	0.2%	0.00
他の諸雑費	0.1%	0.1%	0.3%	0.01

図12-2 諸雑費指数年間の推移



統計表

第 1 表 消費者物価

年 月	総		食									
	合	賃持家を 除く 総合家	料	穀 類	魚 介 類	生 鮮 魚 介 類	肉 類	乳 卵 類	野 菜 ・ 海 藻	生 鮮 野 菜	果 物	生 鮮 果 物
ウエイト 品目数	582	581	236	13	29	15	9	7	44	29	17	16
年平均指数												
令和 2 年	100.0	100.0	100.0	100.0	100.0	100.0	100.0	100.0	100.0	100.0	100.0	100.0
3	99.9	99.9	99.9	98.0	100.3	100.2	101.3	100.7	98.2	95.2	95.9	96.1
4	102.0	102.2	104.2	104.1	109.7	114.1	107.8	105.2	101.1	97.0	102.4	103.4
5	105.4	106.2	112.4	110.4	122.1	128.2	118.1	119.3	110.3	105.2	111.0	112.7
6	108.6	110.0	118.1	117.7	124.9	129.5	133.4	124.5	118.3	113.1	121.7	124.7
前年比 (%)												
令和 2 年	-0.1	-0.2	1.5	0.2	-0.3	-0.9	-1.8	1.0	3.0	4.1	7.1	6.5
3	-0.1	-0.1	-0.1	-2.0	0.3	0.2	1.3	0.7	-1.8	-4.8	-4.1	-3.9
4	2.1	2.3	4.3	6.2	9.3	13.9	6.4	4.5	3.0	1.9	6.7	7.6
5	3.4	3.9	7.9	6.0	11.3	12.4	9.6	13.4	9.2	8.4	8.4	8.9
6	3.0	3.6	5.0	6.6	2.3	1.0	12.9	4.4	7.2	7.5	9.7	10.7
月別指数												
令和 5 年 1 月	104.2	104.8	110.0	107.9	129.9	144.3	114.0	111.3	107.1	103.9	107.6	109.2
2	103.4	103.8	109.9	107.8	123.4	133.1	115.0	112.9	105.0	100.0	111.6	113.5
3	103.8	104.4	110.3	107.7	122.2	129.8	115.6	116.0	104.5	98.6	113.1	115.1
4	104.7	105.2	110.8	107.9	116.0	119.0	115.1	118.3	110.7	106.9	106.6	108.0
5	104.7	105.2	111.5	108.0	120.9	126.0	115.9	119.2	108.5	103.3	112.6	114.6
6	105.1	105.8	111.3	109.2	118.3	121.4	118.1	120.1	105.7	98.5	109.0	110.6
7	105.7	106.4	112.3	111.2	119.9	124.1	120.3	116.0	105.8	97.2	114.3	116.4
8	106.2	107.0	112.7	111.8	118.5	121.8	120.0	123.3	108.4	100.1	112.8	114.5
9	106.4	107.2	114.2	112.2	121.7	126.4	119.6	123.6	118.3	114.6	105.3	106.2
10	107.2	108.2	115.7	113.8	121.9	126.6	121.9	122.2	123.6	122.4	113.6	115.3
11	107.1	108.0	115.5	114.7	127.6	134.1	119.7	125.0	115.6	111.1	107.8	109.0
12	106.8	107.8	114.7	112.2	124.9	132.2	122.3	123.7	111.1	105.2	117.4	119.7
令和 6 年 1 月	107.2	108.2	116.0	115.7	130.5	140.4	121.5	121.4	114.8	110.7	126.4	129.3
2	106.8	107.9	114.7	114.7	121.1	125.8	124.9	119.0	108.1	102.2	121.9	124.4
3	107.2	108.4	115.6	114.9	124.3	130.5	128.9	124.0	109.6	102.9	120.6	123.0
4	107.9	109.2	116.9	113.1	123.6	128.9	128.0	122.1	120.2	117.4	122.9	126.2
5	108.2	109.5	117.0	113.2	120.2	122.8	128.7	123.7	119.7	117.2	121.6	124.7
6	108.3	109.6	116.1	111.9	121.0	123.2	131.6	125.5	111.2	103.3	118.3	121.1
7	109.0	110.3	116.9	115.1	129.2	135.8	131.5	126.7	110.5	101.3	121.1	123.9
8	109.4	110.8	118.0	115.2	126.5	131.7	137.7	125.2	114.3	106.9	120.2	122.6
9	109.0	110.4	119.4	122.9	127.5	132.2	137.6	128.5	121.5	117.3	113.2	115.8
10	109.6	111.0	120.7	125.5	121.4	122.8	139.8	128.4	127.2	121.8	116.7	119.7
11	110.2	111.8	122.2	125.6	125.5	127.4	146.8	124.5	129.1	125.4	123.1	126.7
12	110.8	112.4	123.1	124.4	128.2	132.6	143.7	125.3	134.1	130.7	134.7	139.3
前月比 (%)												
令和 6 年 1 月	0.3	0.4	1.1	3.2	4.4	6.2	-0.7	-1.9	3.3	5.2	7.6	8.0
2	-0.4	-0.2	-1.1	-0.9	-7.1	-10.4	2.8	-2.0	-5.8	-7.7	-3.5	-3.8
3	0.4	0.5	0.7	0.2	2.6	3.7	3.3	4.2	1.3	0.7	-1.1	-1.2
4	0.6	0.7	1.1	-1.5	-0.6	-1.2	-0.7	-1.5	9.6	14.1	2.0	2.6
5	0.3	0.3	0.1	0.1	-2.7	-4.7	0.5	1.3	-0.4	-0.1	-1.1	-1.1
6	0.1	0.0	-0.7	-1.1	0.7	0.3	2.2	1.4	-7.1	-11.9	-2.8	-2.9
7	0.6	0.7	0.7	2.8	6.8	10.2	0.0	1.0	-0.6	-1.9	2.4	2.3
8	0.4	0.5	0.9	0.1	-2.1	-3.1	4.7	-1.2	3.4	5.5	-0.7	-1.1
9	-0.4	-0.4	1.3	6.7	0.8	0.4	-0.1	2.7	6.3	9.8	-5.8	-5.5
10	0.5	0.6	1.1	2.1	-4.7	-7.1	1.6	-0.1	4.7	3.8	3.1	3.3
11	0.6	0.7	1.2	0.1	3.4	3.8	5.0	-3.0	1.6	3.0	5.5	5.9
12	0.5	0.6	0.8	-0.9	2.1	4.1	-2.1	0.7	3.8	4.2	9.4	9.9
前年同月比 (%)												
令和 6 年 1 月	2.8	3.3	5.5	7.2	0.4	-2.7	6.5	9.1	7.2	6.5	17.4	18.4
2	3.3	4.0	4.4	6.4	-1.8	-5.5	8.6	5.4	3.0	2.1	9.2	9.7
3	3.3	3.9	4.8	6.6	1.8	0.5	11.5	6.9	4.9	4.3	6.6	6.9
4	3.0	3.8	5.5	4.9	6.6	8.3	11.2	3.3	8.5	9.8	15.3	16.8
5	3.3	4.1	4.9	4.9	-0.6	-2.5	11.1	3.8	10.3	13.5	8.0	8.9
6	3.0	3.6	4.3	2.5	2.3	1.6	11.4	4.5	5.2	4.9	8.5	9.5
7	3.1	3.6	4.1	3.5	7.7	9.4	9.3	9.2	4.5	4.2	6.0	6.5
8	3.1	3.6	4.6	3.0	6.8	8.1	14.8	1.5	5.4	6.7	6.5	7.1
9	2.5	3.0	4.6	9.5	4.8	4.6	15.1	4.0	2.6	2.4	7.5	9.0
10	2.2	2.6	4.4	10.2	-0.4	-3.0	14.7	5.0	2.9	-0.5	2.7	3.8
11	2.9	3.4	5.8	9.5	-1.6	-5.0	22.6	-0.4	11.7	12.9	14.2	16.2
12	3.7	4.3	7.3	10.9	2.6	0.3	17.5	1.3	20.7	24.2	14.8	16.3

指数（金沢市）

2020年=100
(令和2年=100)

油脂・調味料	菓子類	調理食品	飲料	酒類	外食	住居		光熱・水道	電気代	年 月			
						家賃	維持・修繕			ウ	エ	イ	ト
110	248	328	148	109	509	2009	1674	334	677	377	品	目	数
20	17	29	17	9	25	21	4	17	6	1			
年平均指数													
100.0	100.0	100.0	100.0	100.0	100.0	100.0	100.0	100.0	100.0	100.0	令和2年		
101.2	102.2	99.6	99.0	99.7	100.4	100.2	100.2	99.9	104.5	101.8	3		
108.7	107.5	101.8	102.2	101.3	102.4	101.1	100.8	102.8	114.1	113.5	4		
117.1	117.9	108.2	110.9	107.8	107.5	101.9	101.1	105.8	110.5	107.1	5		
117.9	125.1	111.0	118.1	105.0	110.4	101.7	100.6	107.1	117.6	119.6	6		
前年比（%）													
-0.6	3.9	0.8	-1.1	1.2	2.6	0.9	0.1	4.4	-3.3	-2.6	令和2年		
1.2	2.2	-0.4	-1.0	-0.3	0.4	0.2	0.2	-0.1	4.5	1.8	3		
7.3	5.2	2.3	3.2	1.6	2.0	0.9	0.6	2.9	9.1	11.6	4		
7.8	9.6	6.3	8.5	6.4	5.0	0.8	0.3	2.9	-3.1	-5.7	5		
0.6	6.2	2.5	6.5	-2.6	2.7	-0.2	-0.5	1.3	6.4	11.7	6		
月別指数													
112.0	114.1	105.1	107.9	107.1	105.6	101.6	100.9	105.1	119.6	121.1	令和5年1月		
115.8	112.7	105.7	108.9	106.4	106.3	101.8	101.0	105.8	104.2	95.1	2		
116.6	114.1	106.6	107.4	106.4	106.8	101.5	100.6	105.6	103.9	94.7	3		
115.0	115.3	107.5	109.7	108.5	107.3	102.2	101.5	105.6	108.4	103.2	4		
118.2	117.3	107.1	109.6	107.0	107.5	102.1	101.4	105.7	103.1	94.0	5		
118.0	117.0	107.5	111.2	105.6	107.6	101.9	101.1	105.7	114.3	114.6	6		
119.3	118.1	109.1	110.7	108.4	107.9	101.8	101.1	105.3	112.7	111.4	7		
119.4	118.8	108.1	111.0	107.8	107.9	101.9	101.1	105.7	111.2	107.8	8		
118.5	121.5	109.2	111.4	108.4	108.1	102.0	101.1	106.1	108.0	103.8	9		
119.3	121.0	111.0	114.7	108.8	107.7	102.0	101.1	106.2	113.9	114.5	10		
116.4	123.0	112.5	113.9	110.1	108.6	102.0	101.1	106.2	113.7	113.0	11		
117.2	121.7	109.5	113.9	109.2	108.9	102.0	101.1	106.4	113.1	111.7	12		
117.7	122.4	109.9	114.7	106.9	108.9	102.1	101.2	106.6	113.1	111.6	令和6年1月		
116.6	123.8	110.0	115.9	106.2	108.9	101.1	100.0	106.6	113.2	111.7	2		
117.0	124.3	108.6	116.0	104.9	109.2	101.0	99.9	106.6	113.2	111.5	3		
119.4	123.4	110.7	117.2	105.3	109.7	101.0	99.9	106.6	113.1	110.9	4		
116.2	125.2	112.4	116.0	104.6	110.2	101.0	99.9	106.7	117.2	118.5	5		
115.4	124.7	112.4	115.2	104.7	110.2	101.8	100.8	106.7	120.8	124.6	6		
116.0	124.8	110.1	116.5	104.7	110.6	101.9	100.9	107.0	124.6	131.3	7		
118.1	123.4	112.2	116.7	104.6	111.2	102.1	101.0	107.6	124.0	131.0	8		
120.0	124.8	111.3	117.3	104.2	111.3	102.1	101.0	107.9	114.9	115.8	9		
119.5	127.5	111.5	121.8	104.3	111.6	102.1	101.0	107.9	114.5	116.0	10		
121.2	127.3	111.3	124.7	105.4	111.6	102.1	101.0	107.7	118.6	121.5	11		
117.4	130.0	111.5	125.0	104.6	111.8	102.1	101.0	107.7	123.9	130.4	12		
前月比（%）													
0.4	0.6	0.4	0.7	-2.1	0.0	0.1	0.0	0.1	0.0	-0.1	令和6年1月		
-1.0	1.2	0.1	1.1	-0.7	0.0	-0.9	-1.1	0.0	0.1	0.1	2		
0.3	0.4	-1.2	0.1	-1.3	0.3	-0.1	-0.1	0.0	0.0	-0.2	3		
2.0	-0.7	1.9	1.1	0.4	0.5	0.0	0.0	0.0	-0.1	-0.5	4		
-2.6	1.5	1.5	-1.0	-0.7	0.5	0.0	0.0	0.1	3.6	6.9	5		
-0.7	-0.4	0.1	-0.7	0.1	0.0	0.7	0.9	0.0	3.1	5.2	6		
0.5	0.0	-2.1	1.2	0.0	0.3	0.1	0.1	0.3	3.2	5.4	7		
1.8	-1.1	1.9	0.1	-0.1	0.5	0.2	0.1	0.6	-0.5	-0.2	8		
1.6	1.1	-0.8	0.5	-0.4	0.1	0.0	0.0	0.2	-7.3	-11.6	9		
-0.5	2.2	0.1	3.9	0.1	0.3	0.0	0.0	0.0	-0.3	0.2	10		
1.4	-0.2	-0.2	2.4	1.1	0.0	0.0	0.0	-0.1	3.5	4.8	11		
-3.1	2.1	0.2	0.2	-0.8	0.2	0.0	0.0	0.0	4.5	7.2	12		
前年同月比（%）													
5.1	7.3	4.6	6.3	-0.2	3.1	0.4	0.2	1.4	-5.5	-7.9	令和6年1月		
0.7	9.8	4.1	6.4	-0.2	2.4	-0.7	-1.0	0.7	8.6	17.5	2		
0.3	8.9	1.9	8.0	-1.5	2.2	-0.4	-0.7	1.0	9.0	17.8	3		
3.8	7.0	3.0	6.9	-2.9	2.2	-1.1	-1.5	1.0	4.4	7.4	4		
-1.7	6.8	4.9	5.8	-2.2	2.5	-1.1	-1.5	0.9	13.6	26.1	5		
-2.2	6.6	4.6	3.6	-0.9	2.5	-0.1	-0.3	0.9	5.6	8.8	6		
-2.7	5.6	0.9	5.3	-3.4	2.6	0.1	-0.2	1.6	10.6	17.8	7		
-1.1	3.9	3.8	5.1	-2.9	3.1	0.2	-0.2	1.8	11.5	21.5	8		
1.3	2.7	2.0	5.2	-3.9	2.9	0.1	-0.2	1.7	6.4	11.6	9		
0.2	5.4	0.4	6.2	-4.1	3.7	0.1	-0.2	1.6	0.5	1.3	10		
4.1	3.5	-1.0	9.5	-4.3	2.8	0.1	-0.2	1.5	4.3	7.5	11		
0.2	6.8	1.8	9.8	-4.2	2.7	0.1	-0.1	1.2	9.6	16.7	12		

第 1 表 消費者物価

年 月	ガ			家具・家事用品	家庭用耐久財	室内装備品	寝具類	家事雑貨	家事用消耗品	家事サービス	被服及び履物	衣料
	ス	他の光熱	上下水道料									
ウエイト	109	42	149	351	129	20	27	66	95	14	367	162
目数	2	1	2	48	13	4	5	11	11	4	64	28
年平均指数												
令和 2 年	100.0	100.0	100.0	100.0	100.0	100.0	100.0	100.0	100.0	100.0	100.0	100.0
3	100.1	119.3	110.7	100.6	101.7	98.7	101.1	97.2	101.7	100.0	101.2	100.8
4	110.7	139.9	110.7	103.5	105.0	100.1	102.9	101.9	103.9	100.9	104.7	104.4
5	108.9	144.8	110.7	111.1	111.1	102.7	103.1	107.8	118.7	101.8	110.1	109.9
6	108.9	147.0	110.7	117.8	119.6	103.2	103.1	115.1	126.5	102.1	112.9	111.3
前年比 (%)												
令和 2 年	-0.5	-9.5	-5.3	0.7	-2.8	1.5	3.2	3.2	2.8	1.4	-1.9	-3.6
3	0.1	19.3	10.7	0.6	1.7	-1.3	1.1	-2.8	1.7	0.0	1.2	0.8
4	10.6	17.3	0.0	2.9	3.2	1.5	1.8	4.9	2.2	0.9	3.4	3.6
5	-1.6	3.5	0.0	7.3	5.8	2.6	0.2	5.8	14.1	0.9	5.1	5.2
6	0.0	1.5	0.0	6.1	7.7	0.5	0.0	6.8	6.7	0.3	2.5	1.3
月別指数												
令和 5 年 1 月	119.4	138.3	110.7	106.0	108.8	102.4	105.8	104.5	104.5	101.8	106.0	106.6
2	113.8	138.3	110.7	108.2	111.9	102.0	104.3	104.1	109.2	101.8	107.2	108.4
3	113.0	138.3	110.7	111.4	113.6	101.2	101.8	107.4	117.2	101.8	108.9	110.5
4	111.5	138.3	110.7	111.9	113.9	106.9	101.1	107.3	117.9	101.8	111.7	111.6
5	110.7	138.3	110.7	114.5	119.7	106.9	103.5	107.3	118.8	101.8	111.2	111.0
6	109.2	138.3	110.7	110.8	109.7	106.3	105.8	107.9	118.0	101.8	110.8	110.4
7	107.5	144.6	110.7	109.8	105.4	104.7	104.1	107.9	120.9	101.8	108.8	108.1
8	105.9	157.2	110.7	110.3	105.9	96.9	101.2	108.7	124.0	101.8	107.5	106.9
9	99.6	158.4	110.7	111.2	110.8	100.2	100.9	107.0	121.3	101.8	112.6	111.4
10	102.1	150.9	110.7	113.6	113.1	101.5	99.2	111.1	124.2	101.8	112.3	111.3
11	107.2	147.1	110.7	112.6	109.8	102.6	104.1	110.3	124.1	101.8	112.1	111.2
12	107.3	149.6	110.7	112.6	110.2	100.9	105.4	110.0	123.7	101.8	112.1	111.4
令和 6 年 1 月	107.5	149.6	110.7	112.6	110.6	99.9	103.5	109.4	124.4	101.8	109.1	108.8
2	107.9	149.6	110.7	112.8	109.2	101.7	102.7	111.0	125.5	101.8	110.0	109.7
3	108.6	149.6	110.7	110.9	107.1	101.5	102.7	111.7	121.2	101.8	111.8	113.3
4	109.1	152.1	110.7	116.6	119.5	101.7	102.4	111.1	125.4	102.2	113.6	113.0
5	109.4	148.4	110.7	118.7	122.9	101.4	103.6	116.6	124.5	102.2	113.8	113.5
6	110.5	148.4	110.7	119.7	123.2	108.0	102.5	117.7	126.2	102.2	113.6	112.7
7	111.3	148.4	110.7	120.3	125.9	103.2	104.7	116.4	125.9	102.2	111.8	109.8
8	110.9	141.7	110.7	120.3	125.0	103.7	101.2	116.4	128.0	102.2	111.3	109.3
9	107.5	140.8	110.7	121.3	126.3	104.4	103.9	118.3	127.6	102.2	113.8	111.9
10	103.4	144.2	110.7	121.9	127.1	102.3	106.6	117.2	129.1	102.2	114.7	111.3
11	109.4	144.2	110.7	120.5	121.7	105.8	101.8	118.5	131.0	102.2	115.6	111.9
12	111.1	146.7	110.7	118.0	116.9	104.8	101.6	117.1	129.8	102.2	115.4	110.3
前月比 (%)												
令和 6 年 1 月	0.2	0.0	0.0	0.0	0.3	-1.0	-1.8	-0.5	0.6	0.0	-2.7	-2.3
2	0.3	0.0	0.0	0.1	-1.3	1.8	-0.7	1.4	0.9	0.0	0.9	0.8
3	0.7	0.0	0.0	-1.6	-1.9	-0.2	-0.1	0.6	-3.4	0.0	1.6	3.3
4	0.4	1.7	0.0	5.1	11.7	0.2	-0.3	-0.6	3.5	0.4	1.6	-0.3
5	0.2	-2.5	0.0	1.8	2.8	-0.3	1.2	5.0	-0.7	0.0	0.2	0.5
6	1.1	0.0	0.0	0.9	0.3	6.5	-1.1	0.9	1.3	0.0	-0.2	-0.8
7	0.7	0.0	0.0	0.5	2.2	-4.4	2.1	-1.1	-0.2	0.0	-1.6	-2.6
8	-0.3	-4.5	0.0	0.0	-0.7	0.5	-3.3	0.0	1.7	0.0	-0.4	-0.5
9	-3.1	-0.6	0.0	0.8	1.0	0.6	2.7	1.6	-0.3	0.0	2.3	2.5
10	-3.8	2.4	0.0	0.5	0.7	-2.0	2.6	-0.9	1.2	0.0	0.7	-0.6
11	5.8	0.0	0.0	-1.1	-4.2	3.4	-4.5	1.1	1.4	0.0	0.9	0.6
12	1.5	1.7	0.0	-2.0	-4.0	-1.0	-0.2	-1.2	-0.9	0.0	-0.2	-1.4
前年同月比 (%)												
令和 6 年 1 月	-10.0	8.2	0.0	6.3	1.7	-2.4	-2.2	4.7	19.0	0.0	2.9	2.1
2	-5.2	8.2	0.0	4.2	-2.4	-0.3	-1.5	6.7	14.9	0.0	2.6	1.1
3	-3.9	8.2	0.0	-0.4	-5.8	0.3	0.9	4.0	3.4	0.0	2.7	2.5
4	-2.2	10.0	0.0	4.2	5.0	-4.9	1.3	3.5	6.4	0.4	1.6	1.3
5	-1.2	7.3	0.0	3.7	2.7	-5.2	0.1	8.7	4.8	0.4	2.3	2.3
6	1.2	7.3	0.0	8.0	12.3	1.5	-3.1	9.1	6.9	0.4	2.5	2.1
7	3.5	2.6	0.0	9.6	19.5	-1.5	0.6	7.9	4.1	0.4	2.8	1.5
8	4.8	-9.9	0.0	9.1	18.1	7.1	0.0	7.0	3.3	0.4	3.6	2.2
9	8.0	-11.1	0.0	9.0	13.9	4.2	3.0	10.6	5.2	0.4	1.1	0.5
10	1.3	-4.4	0.0	7.3	12.4	0.8	7.5	5.5	4.0	0.4	2.1	0.0
11	2.0	-2.0	0.0	7.0	10.9	3.1	-2.2	7.4	5.6	0.4	3.2	0.6
12	3.6	-2.0	0.0	4.8	6.1	3.8	-3.6	6.4	4.9	0.4	3.0	-1.0

指数（金沢市）（つづき）

2020年=100
(令和2年=100)

和服	洋服	タシ ーヤ ・ツ 下・ 着セ 類	セシ ーヤ ・タ ーツ 類	下 着 類	履 物 類	他 の 被 服	サ被 ー服 ビ関 ス連	保 健 医 療	保 持薬 用品 摂・ 取健 品康	用保 品健 ・医 器療	年 月			
											ウ	エ	イ	ト
7	155	103	72	31	51	28	22	437	113	101	ウ	エ	イ	ト
2	26	19	12	7	6	7	4	29	13	12	品	目	数	数
年 平 均 指 数														
100.0	100.0	100.0	100.0	100.0	100.0	100.0	100.0	100.0	100.0	100.0	令	和	2	年
101.4	100.8	102.0	103.7	98.2	101.0	100.5	102.2	98.4	101.1	93.1			3	
101.4	104.6	103.4	105.4	98.6	105.0	106.5	110.4	97.8	101.7	92.4			4	
101.4	110.3	109.3	107.8	112.8	110.3	109.1	115.7	99.3	102.6	98.1			5	
101.4	111.7	116.2	111.6	126.9	105.8	115.1	122.2	99.9	104.6	98.4			6	
前 年 比（%）														
1.8	-3.8	0.5	-0.9	4.3	-9.2	2.5	10.1	-0.1	0.2	0.7	令	和	2	年
1.4	0.8	2.0	3.7	-1.8	1.0	0.5	2.2	-1.6	1.1	-6.9			3	
0.0	3.7	1.3	1.7	0.4	4.0	5.9	8.1	-0.6	0.5	-0.7			4	
0.0	5.4	5.8	2.2	14.4	5.0	2.5	4.7	1.6	0.9	6.2			5	
0.0	1.3	6.3	3.5	12.5	-4.0	5.5	5.6	0.5	1.9	0.3			6	
月 別 指 数														
101.4	106.8	100.4	100.1	101.2	110.7	105.4	116.5	98.2	101.7	93.5	令	和	5	年 1 月
101.4	108.7	101.9	102.1	101.5	110.7	105.4	116.5	99.1	102.4	96.1			2	
101.4	110.9	104.3	101.3	111.0	110.7	106.8	116.3	99.2	102.0	97.2			3	
101.4	112.0	113.4	114.0	112.1	109.2	108.2	115.2	98.8	101.4	97.6			4	
101.4	111.4	112.4	111.2	115.1	109.3	108.2	115.2	99.2	102.0	98.5			5	
101.4	110.8	111.8	110.6	114.7	109.3	108.2	115.6	99.4	102.5	98.7			6	
101.4	108.4	108.4	105.6	114.7	109.3	108.2	115.6	99.4	102.8	98.8			7	
101.4	107.1	105.3	101.2	114.7	109.9	107.8	115.6	99.4	102.5	98.9			8	
101.4	111.9	114.5	113.9	115.9	111.6	111.5	115.6	99.6	103.2	99.1			9	
101.4	111.7	113.8	112.2	117.3	111.6	111.0	115.3	99.9	103.7	99.8			10	
101.4	111.6	112.6	110.6	117.3	111.5	113.5	115.3	100.0	103.8	100.1			11	
101.4	111.8	112.8	110.6	117.9	109.3	115.6	115.6	99.7	103.6	99.0			12	
101.4	109.1	107.2	103.4	115.8	107.9	114.2	115.6	99.7	104.3	98.0	令	和	6	年 1 月
101.4	110.0	110.6	107.2	118.5	108.4	107.7	115.6	99.9	104.3	98.9			2	
101.4	113.8	109.6	104.3	121.6	109.0	112.6	116.0	99.7	104.8	97.8			3	
101.4	113.5	117.2	112.5	127.9	104.3	112.6	123.4	99.2	104.4	97.7			4	
101.4	114.1	116.8	112.5	126.5	104.3	114.4	123.4	98.9	104.2	96.9			5	
101.4	113.2	117.3	112.7	127.6	104.9	113.8	123.4	99.8	104.8	97.6			6	
101.4	110.1	114.7	109.4	126.6	106.4	113.6	123.4	99.8	104.3	98.6			7	
101.4	109.6	114.3	107.5	129.7	104.9	114.1	123.4	99.8	104.3	98.5			8	
101.4	112.4	118.2	114.4	127.1	105.7	114.1	125.4	100.2	105.4	98.8			9	
101.4	111.7	122.4	117.7	133.1	104.8	115.2	125.4	100.5	105.1	99.2			10	
101.4	112.3	122.7	118.5	132.1	104.8	123.8	125.4	100.6	104.9	99.5			11	
101.4	110.7	123.9	118.5	136.1	104.8	125.6	125.4	100.4	104.3	99.4			12	
前 月 比（%）														
0.0	-2.4	-5.0	-6.5	-1.8	-1.3	-1.1	0.0	-0.1	0.6	-1.0	令	和	6	年 1 月
0.0	0.8	3.2	3.7	2.3	0.5	-5.7	0.0	0.2	0.0	0.9			2	
0.0	3.5	-0.9	-2.7	2.6	0.6	4.5	0.3	-0.1	0.5	-1.1			3	
0.0	-0.3	6.9	7.8	5.2	-4.4	0.0	6.4	-0.6	-0.4	-0.1			4	
0.0	0.5	-0.4	0.0	-1.0	0.0	1.6	0.0	-0.2	-0.2	-0.9			5	
0.0	-0.8	0.4	0.2	0.8	0.6	-0.5	0.0	0.9	0.6	0.7			6	
0.0	-2.7	-2.2	-2.9	-0.7	1.4	-0.2	0.0	0.1	-0.6	1.0			7	
0.0	-0.5	-0.3	-1.7	2.4	-1.4	0.4	0.0	0.0	0.0	-0.1			8	
0.0	2.5	3.5	6.4	-2.0	0.8	0.0	1.7	0.4	1.1	0.3			9	
0.0	-0.6	3.5	3.0	4.7	-0.9	1.0	0.0	0.3	-0.3	0.5			10	
0.0	0.6	0.2	0.7	-0.8	0.0	7.5	0.0	0.0	-0.2	0.3			11	
0.0	-1.5	1.0	0.0	3.0	0.0	1.4	0.0	-0.2	-0.6	-0.1			12	
前 年 同 月 比（%）														
0.0	2.2	6.7	3.3	14.4	-2.6	8.4	-0.7	1.4	2.6	4.9	令	和	6	年 1 月
0.0	1.2	8.5	4.9	16.8	-2.1	2.2	-0.7	0.8	1.8	2.9			2	
0.0	2.6	5.1	3.0	9.5	-1.5	5.4	-0.3	0.5	2.7	0.6			3	
0.0	1.3	3.3	-1.3	14.0	-4.5	4.0	7.1	0.3	3.0	0.1			4	
0.0	2.3	3.9	1.1	10.0	-4.6	5.7	7.1	-0.3	2.1	-1.6			5	
0.0	2.2	4.9	2.0	11.2	-4.0	5.2	6.7	0.4	2.3	-1.1			6	
0.0	1.6	5.8	3.6	10.4	-2.7	5.0	6.7	0.4	1.4	-0.2			7	
0.0	2.3	8.5	6.3	13.1	-4.5	5.8	6.7	0.4	1.7	-0.4			8	
0.0	0.5	3.2	0.4	9.7	-5.3	2.3	8.5	0.6	2.2	-0.3			9	
0.0	0.0	7.6	4.9	13.5	-6.1	3.8	8.8	0.6	1.4	-0.6			10	
0.0	0.6	8.9	7.2	12.6	-6.0	9.1	8.8	0.5	1.0	-0.5			11	
0.0	-1.0	9.8	7.1	15.5	-4.1	8.7	8.5	0.6	0.7	0.4			12	

第 1 表 消費者物価

年 月	サ保 健康 医療	交 通			教 育			教 養 娯 楽				
		通 信	交 通	関 自 動 車 費 等	授 業 料 等	参 教 科 書 考 教 材 学 習	補 習 教 育	耐 教 養 久 娯 楽 財 用	教 養 娯 楽 用 品			
ウ エ イ ト 品 目 数	223 4	1675 42	135 14	1072 22	467 6	350 14	210 9	15 2	125 3	952 74	84 9	203 29
年 平 均 指 数												
令 和 2 年	100.0	100.0	100.0	100.0	100.0	100.0	100.0	100.0	100.0	100.0	100.0	100.0
3	99.5	96.0	100.3	103.5	77.8	99.2	98.2	100.1	100.7	102.3	98.5	99.3
4	98.3	94.6	100.4	105.8	67.3	100.0	98.8	103.2	101.6	103.4	102.6	101.3
5	98.2	97.3	101.8	107.8	71.7	100.8	99.2	104.3	103.0	107.5	104.0	107.2
6	98.1	99.2	103.3	110.8	71.4	101.4	99.5	107.6	103.9	113.4	106.5	110.4
前 年 比 (%)												
令 和 2 年	-0.4	0.0	2.0	-0.5	0.2	-5.7	-12.2	1.3	2.8	-0.5	1.1	1.5
3	-0.5	-4.0	0.3	3.5	-22.2	-0.8	-1.8	0.1	0.7	2.3	-1.5	-0.7
4	-1.2	-1.5	0.1	2.2	-13.4	0.8	0.6	3.0	0.9	1.1	4.1	2.0
5	-0.1	2.8	1.5	2.0	6.5	0.8	0.5	1.1	1.4	4.0	1.4	5.9
6	-0.1	2.0	1.4	2.7	-0.5	0.6	0.3	3.2	0.9	5.5	2.4	3.0
月 別 指 数												
令 和 5 年 1 月	98.7	95.6	100.1	106.1	70.2	100.2	99.0	103.9	101.9	102.9	103.1	104.3
2	98.7	95.6	99.7	106.1	70.3	100.2	99.0	103.9	101.9	103.2	104.7	104.8
3	98.7	95.8	101.1	106.1	70.5	100.2	99.0	103.9	101.9	105.2	104.2	104.8
4	98.1	95.6	100.7	106.0	70.4	101.0	99.3	104.5	103.3	106.7	104.5	105.4
5	98.1	96.2	101.1	107.0	70.2	101.0	99.3	104.5	103.3	107.2	104.9	105.5
6	98.1	96.4	100.1	107.5	70.0	101.0	99.3	104.5	103.3	105.9	103.8	105.3
7	98.1	97.9	103.1	108.3	72.8	101.0	99.3	104.5	103.3	108.8	104.1	106.0
8	98.1	99.1	104.3	110.0	72.7	101.0	99.3	104.5	103.3	111.1	103.6	107.0
9	98.1	99.0	102.4	110.1	72.6	101.0	99.3	104.5	103.3	109.6	102.8	110.3
10	98.1	98.7	103.3	109.0	73.7	101.0	99.3	104.5	103.3	110.1	103.7	112.3
11	98.1	98.7	103.2	109.0	73.7	101.0	99.3	104.5	103.3	109.7	103.8	111.0
12	98.1	98.7	103.1	109.1	73.5	101.0	99.3	104.5	103.3	109.9	104.4	110.1
令 和 6 年 1 月	98.1	99.2	102.9	110.6	72.0	101.1	99.3	106.8	103.3	110.3	102.3	110.8
2	98.1	99.0	102.7	110.5	71.6	101.1	99.3	106.8	103.3	111.1	105.7	110.2
3	98.1	98.8	103.8	110.4	70.9	101.1	99.3	106.8	103.3	113.6	105.9	113.1
4	97.2	99.3	103.0	111.0	71.4	101.6	99.6	107.9	104.0	113.4	106.3	108.9
5	97.2	99.0	103.2	110.8	70.7	101.6	99.6	107.9	104.0	113.6	106.6	111.2
6	98.2	99.2	102.6	110.9	71.3	101.6	99.6	107.9	104.0	112.3	106.2	108.7
7	98.2	99.2	103.4	110.9	71.3	101.6	99.6	107.9	104.0	114.1	106.7	109.9
8	98.2	98.9	104.6	110.2	71.2	101.6	99.6	107.9	104.0	116.4	107.6	110.7
9	98.2	98.9	103.1	110.6	70.9	101.6	99.6	107.9	104.0	113.7	108.6	110.7
10	98.8	99.4	103.4	111.1	71.4	101.6	99.6	107.9	104.0	114.1	107.8	109.3
11	98.8	99.5	103.3	111.1	71.6	101.6	99.6	107.9	104.0	114.4	107.7	110.4
12	98.8	99.9	103.1	111.6	72.3	101.6	99.6	107.9	104.0	114.1	106.0	110.9
前 月 比 (%)												
令 和 6 年 1 月	0.0	0.5	-0.2	1.4	-2.2	0.1	0.0	2.2	0.0	0.4	-2.0	0.6
2	0.0	-0.2	-0.1	-0.1	-0.4	0.0	0.0	0.0	0.0	0.7	3.4	-0.5
3	0.0	-0.2	1.0	-0.1	-1.1	0.0	0.0	0.0	0.0	2.2	0.1	2.6
4	-0.9	0.5	-0.8	0.6	0.8	0.5	0.3	1.0	0.7	-0.2	0.4	-3.7
5	0.0	-0.3	0.2	-0.3	-0.9	0.0	0.0	0.0	0.0	0.1	0.3	2.2
6	1.1	0.2	-0.6	0.1	0.8	0.0	0.0	0.0	0.0	-1.1	-0.4	-2.2
7	0.0	0.1	0.8	0.0	0.0	0.0	0.0	0.0	0.0	1.6	0.5	1.1
8	0.0	-0.4	1.2	-0.6	-0.2	0.0	0.0	0.0	0.0	2.1	0.8	0.8
9	0.0	0.0	-1.5	0.3	-0.3	0.0	0.0	0.0	0.0	-2.3	0.9	0.0
10	0.6	0.5	0.3	0.5	0.7	0.0	0.0	0.0	0.0	0.4	-0.7	-1.3
11	0.0	0.0	-0.1	0.0	0.4	0.0	0.0	0.0	0.0	0.2	-0.1	1.0
12	0.0	0.5	-0.1	0.4	0.9	0.0	0.0	0.0	0.0	-0.3	-1.6	0.5
前 年 同 月 比 (%)												
令 和 6 年 1 月	-0.6	3.7	2.8	4.2	2.5	0.8	0.3	2.7	1.4	7.2	-0.7	6.2
2	-0.6	3.6	3.1	4.1	1.8	0.8	0.3	2.7	1.4	7.7	1.0	5.2
3	-0.6	3.2	2.6	4.1	0.6	0.8	0.3	2.7	1.4	8.0	1.6	7.9
4	-0.9	3.9	2.2	4.7	1.5	0.6	0.3	3.3	0.7	6.2	1.8	3.3
5	-0.9	2.9	2.1	3.6	0.8	0.6	0.3	3.3	0.7	5.9	1.7	5.4
6	0.1	2.9	2.5	3.2	1.8	0.6	0.3	3.3	0.7	6.0	2.3	3.3
7	0.1	1.3	0.4	2.4	-2.0	0.6	0.3	3.3	0.7	4.9	2.5	3.7
8	0.1	-0.2	0.3	0.2	-2.1	0.6	0.3	3.3	0.7	4.8	3.8	3.5
9	0.1	-0.1	0.7	0.5	-2.4	0.6	0.3	3.3	0.7	3.8	5.6	0.4
10	0.7	0.7	0.1	1.9	-3.2	0.6	0.3	3.3	0.7	3.6	4.0	-2.7
11	0.7	0.8	0.0	1.9	-2.7	0.6	0.3	3.3	0.7	4.2	3.8	-0.6
12	0.7	1.3	0.1	2.3	-1.7	0.6	0.3	3.3	0.7	3.8	1.6	0.8

指数（金沢市）（つづき）

2020年=100
(令和2年=100)

他書の 印刷物・ 雑誌	サ教 育 娯 楽	諸 費	諸					生 鮮 食 品	除 生 鮮 食 品 合 計	除 及 持 び 生 鮮 食 品 合 計	除 工 生 鮮 食 品 合 計	年 月
			サ理 美 容	理 美 容 用 品	身 の 回 り 用 品	た ば こ	他 の 諸 雑 費					
104 6	562 30	636 48	123 6	161 23	51 8	29 2	272 9	370 60	9630 522	8211 521	8870 517	令和2年
年 平 均 指 数												
100.0	100.0	100.0	100.0	100.0	100.0	100.0	100.0	100.0	100.0	100.0	100.0	令和2年
105.0	103.5	101.4	100.2	99.5	107.2	108.5	101.2	96.9	100.0	100.0	99.5	3
107.4	103.6	101.8	99.0	98.6	114.7	113.6	101.3	103.5	101.9	102.1	100.5	4
109.1	107.9	102.8	99.6	100.0	119.5	114.2	101.5	113.7	105.1	105.8	104.1	5
110.6	116.1	103.5	100.1	101.4	120.5	114.4	101.8	120.5	108.2	109.5	106.9	6
前 年 比 (%)												
1.2	-1.6	-4.1	1.3	1.7	1.5	3.7	-13.6	2.8	-0.3	-0.3	0.0	令和2年
5.0	3.5	1.4	0.2	-0.5	7.2	8.5	1.2	-3.1	0.0	0.0	-0.5	3
2.3	0.1	0.4	-1.3	-0.9	7.0	4.8	0.1	6.8	1.9	2.1	1.0	4
1.5	4.1	0.9	0.7	1.4	4.2	0.5	0.1	9.8	3.1	3.6	3.6	5
1.4	7.6	0.7	0.5	1.4	0.8	0.2	0.3	6.1	2.9	3.5	2.6	6
月 別 指 数												
108.0	101.4	102.2	98.7	99.4	117.9	114.2	101.2	117.0	103.7	104.2	102.1	令和5年1月
108.0	101.5	102.4	98.7	100.1	118.7	114.2	101.1	112.8	103.0	103.4	102.5	2
108.4	104.9	102.7	99.8	100.0	118.5	114.2	101.3	111.5	103.5	104.0	103.0	3
108.4	107.2	102.8	99.8	100.2	119.2	114.2	101.3	110.7	104.4	104.9	103.7	4
108.9	107.9	102.7	99.8	100.4	118.3	114.2	101.2	112.5	104.4	104.9	104.0	5
109.1	105.8	102.6	99.8	99.8	119.9	114.2	101.2	108.0	105.0	105.7	103.8	6
109.4	110.4	102.6	99.8	100.3	115.9	114.2	101.4	109.5	105.6	106.3	104.4	7
109.6	114.0	103.9	99.8	99.7	120.5	114.2	103.9	109.7	106.0	106.9	104.9	8
109.8	110.3	102.9	99.8	100.3	120.9	114.2	101.2	116.2	106.0	106.8	105.0	9
109.8	110.4	102.9	99.8	100.2	121.5	114.4	101.2	122.1	106.7	107.6	105.5	10
109.8	110.1	102.8	99.8	99.7	121.5	114.4	101.2	117.4	106.7	107.6	105.5	11
110.1	110.7	102.9	99.8	99.9	120.9	114.4	101.4	116.4	106.5	107.4	105.3	12
109.8	111.5	102.8	99.8	100.3	119.1	114.4	101.4	123.6	106.6	107.5	105.4	令和6年1月
109.9	112.5	103.0	99.8	100.7	120.9	114.4	101.3	114.1	106.5	107.7	105.3	2
110.0	115.6	103.3	99.8	101.2	121.7	114.4	101.5	115.5	106.9	108.1	105.8	3
110.6	116.6	103.3	100.6	100.8	121.5	114.4	101.5	122.7	107.3	108.6	106.2	4
110.7	116.0	102.9	98.7	101.7	119.3	114.4	101.3	120.6	107.7	109.0	106.3	5
110.7	114.7	103.0	98.7	101.5	120.6	114.4	101.4	113.2	108.1	109.4	106.5	6
110.7	117.3	103.2	98.7	101.8	120.6	114.4	101.7	116.6	108.7	110.0	106.8	7
110.9	120.9	104.5	101.0	100.9	120.6	114.4	104.1	117.7	109.1	110.5	107.5	8
111.0	116.1	103.6	101.0	102.2	120.2	114.4	101.4	121.4	108.6	109.9	107.6	9
111.0	117.4	103.9	101.0	102.4	120.2	114.4	102.1	121.6	109.1	110.5	108.2	10
111.0	117.4	104.0	101.0	102.3	120.6	114.7	102.1	126.3	109.6	111.1	108.4	11
111.2	116.9	103.8	101.3	101.4	120.6	114.7	102.2	133.2	109.9	111.4	108.3	12
前 月 比 (%)												
-0.2	0.7	0.0	0.0	0.4	-1.4	0.0	0.0	6.1	0.1	0.1	0.1	令和6年1月
0.1	0.9	0.2	0.0	0.4	1.5	0.0	-0.1	-7.7	0.0	0.2	0.0	2
0.1	2.8	0.3	0.0	0.4	0.7	0.0	0.2	1.2	0.4	0.4	0.4	3
0.5	0.9	0.0	0.8	-0.4	-0.2	0.0	0.0	6.3	0.4	0.4	0.4	4
0.1	-0.6	-0.4	-1.9	0.9	-1.9	0.0	-0.2	-1.8	0.4	0.4	0.2	5
0.0	-1.0	0.1	0.0	-0.2	1.1	0.0	0.1	-6.1	0.4	0.3	0.2	6
0.0	2.2	0.2	0.0	0.3	0.0	0.0	0.3	3.0	0.5	0.6	0.3	7
0.1	3.0	1.2	2.3	-0.9	0.0	0.0	2.4	1.0	0.4	0.5	0.6	8
0.2	-4.0	-0.9	0.0	1.3	-0.3	0.0	-2.7	3.1	-0.5	-0.6	0.1	9
-0.1	1.2	0.3	0.0	0.2	0.0	0.0	0.7	0.2	0.5	0.6	0.5	10
0.0	0.0	0.0	0.0	-0.1	0.4	0.3	0.0	3.8	0.5	0.5	0.2	11
0.2	-0.4	-0.1	0.4	-0.9	0.0	0.0	0.1	5.5	0.3	0.3	-0.1	12
前 年 同 月 比 (%)												
1.8	9.9	0.6	1.2	0.9	1.0	0.2	0.1	5.6	2.7	3.2	3.3	令和6年1月
1.8	10.8	0.6	1.2	0.6	1.8	0.2	0.1	1.1	3.4	4.1	2.8	2
1.5	10.2	0.6	0.0	1.2	2.7	0.2	0.1	3.6	3.3	3.9	2.7	3
2.0	8.7	0.6	0.8	0.6	2.0	0.2	0.2	10.9	2.7	3.5	2.4	4
1.7	7.5	0.3	-1.1	1.3	0.8	0.2	0.1	7.2	3.1	3.9	2.2	5
1.5	8.4	0.4	-1.1	1.7	0.5	0.2	0.2	4.8	3.0	3.5	2.6	6
1.2	6.3	0.6	-1.1	1.4	4.0	0.2	0.2	6.5	3.0	3.5	2.3	7
1.2	6.0	0.6	1.1	1.1	0.1	0.2	0.2	7.3	2.9	3.4	2.5	8
1.2	5.2	0.7	1.1	1.9	-0.6	0.2	0.2	4.4	2.5	2.9	2.4	9
1.1	6.4	1.0	1.1	2.2	-1.1	0.0	0.8	-0.4	2.3	2.7	2.6	10
1.1	6.6	1.2	1.1	2.6	-0.7	0.3	0.8	7.6	2.8	3.2	2.7	11
1.0	5.6	1.0	1.5	1.5	-0.2	0.3	0.8	14.4	3.2	3.8	2.8	12

第 2 表 消費者物価

年 月	総		食									
	合	賃持家を 除く 総合家	料	穀 類	魚 介 類	生 鮮 魚 介 類	肉 類	乳 卵 類	野 菜 ・ 海 藻	生 鮮 野 菜	果 物	生 鮮 果 物
ウエイト 品目数	10000	8420	2626	214	199	112	249	126	285	188	105	96
	582	581	236	13	29	15	9	7	44	29	17	16
年平均指数												
令和 2 年	100.0	100.0	100.0	100.0	100.0	100.0	100.0	100.0	100.0	100.0	100.0	100.0
3	99.8	99.7	100.0	98.8	101.1	101.6	100.9	99.9	98.3	97.2	98.3	98.6
4	102.3	102.7	104.5	103.7	112.1	115.6	104.8	102.2	102.3	102.3	104.2	105.1
5	105.6	106.6	112.9	111.5	125.3	126.7	111.8	118.5	108.8	108.4	111.4	112.8
6	108.5	110.0	117.8	121.0	126.4	125.5	115.6	120.3	118.2	119.4	123.3	125.6
前年比 (%)												
令和 2 年	0.0	0.0	1.4	0.1	-0.4	-1.0	1.0	0.3	3.5	4.7	6.0	6.4
3	-0.2	-0.3	0.0	-1.2	1.1	1.6	0.9	-0.1	-1.7	-2.8	-1.7	-1.4
4	2.5	3.0	4.5	5.0	10.9	13.8	3.9	2.2	4.1	5.2	6.0	6.6
5	3.2	3.8	8.1	7.5	11.8	9.6	6.7	16.0	6.3	6.0	6.9	7.3
6	2.7	3.2	4.3	8.5	0.9	-1.0	3.4	1.5	8.6	10.2	10.7	11.4
月別指数												
令和 5 年 1 月	104.7	105.5	109.5	107.5	124.4	130.3	110.2	109.1	105.0	105.2	111.5	113.0
2	104.0	104.7	110.0	108.1	123.7	127.9	110.5	111.4	104.5	104.2	112.5	114.1
3	104.4	105.2	110.4	108.4	124.3	127.6	111.0	113.8	103.8	102.4	109.5	110.8
4	105.1	106.0	111.6	109.3	123.7	125.3	111.3	117.3	106.9	106.1	105.0	105.8
5	105.1	106.0	112.2	109.3	124.5	125.8	111.4	118.9	106.6	105.5	111.6	113.0
6	105.2	106.1	112.2	110.4	124.2	124.0	111.7	118.7	103.6	100.5	109.9	111.1
7	105.7	106.7	113.1	112.8	126.1	126.6	111.9	119.0	105.2	102.6	111.0	112.4
8	105.9	107.0	113.5	113.4	125.9	126.1	112.0	123.1	106.1	103.4	111.6	112.8
9	106.2	107.3	115.0	113.8	127.1	127.5	112.8	123.3	116.5	118.8	108.4	109.4
10	107.1	108.4	116.3	114.9	127.4	127.8	112.6	123.1	122.5	127.5	115.2	116.8
11	106.9	108.1	115.6	115.4	126.9	126.9	112.9	122.6	113.9	114.5	114.5	116.0
12	106.8	108.0	115.2	115.3	125.7	125.0	113.5	122.3	110.9	109.8	115.9	117.6
令和 6 年 1 月	106.9	108.2	115.7	115.0	128.1	129.2	113.3	122.0	112.0	111.4	121.9	124.1
2	106.9	108.1	115.3	115.3	126.3	125.4	113.4	121.0	109.0	106.9	121.4	123.6
3	107.2	108.5	115.7	115.2	126.2	125.7	113.6	120.9	111.0	109.6	122.0	124.2
4	107.7	109.0	116.4	115.1	125.1	123.9	113.7	120.5	118.3	120.3	119.2	121.1
5	108.1	109.5	116.8	115.8	125.0	123.5	113.7	120.0	118.6	120.7	124.7	127.2
6	108.2	109.6	116.3	116.3	124.6	122.7	114.4	119.7	113.0	112.1	124.0	126.4
7	108.6	110.1	116.4	117.5	126.1	124.9	116.0	119.1	110.4	107.9	121.1	123.2
8	109.1	110.8	117.6	120.8	126.6	125.5	117.2	119.7	116.2	116.3	122.0	124.2
9	108.9	110.4	119.0	125.6	127.6	127.2	117.4	119.7	123.5	126.9	119.2	121.0
10	109.5	111.2	120.4	130.4	126.9	126.0	118.2	120.5	126.2	130.1	122.3	124.5
11	110.0	111.8	121.3	132.7	126.3	124.6	118.0	120.2	126.9	130.9	126.4	128.9
12	110.7	112.5	122.5	132.9	128.2	127.4	118.2	120.3	132.8	139.8	135.2	138.6
前月比 (%)												
令和 6 年 1 月	0.1	0.1	0.4	-0.3	1.9	3.4	-0.2	-0.2	1.0	1.5	5.1	5.5
2	0.0	0.0	-0.4	0.3	-1.4	-2.9	0.1	-0.8	-2.7	-4.1	-0.3	-0.4
3	0.3	0.3	0.4	-0.1	-0.1	0.2	0.1	-0.1	1.8	2.6	0.5	0.5
4	0.4	0.5	0.6	-0.1	-0.8	-1.5	0.1	-0.3	6.6	9.8	-2.3	-2.5
5	0.4	0.4	0.3	0.6	-0.1	-0.3	0.1	-0.4	0.3	0.3	4.6	5.0
6	0.1	0.1	-0.4	0.4	-0.3	-0.6	0.6	-0.3	-4.7	-7.2	-0.5	-0.6
7	0.4	0.4	0.1	1.1	1.1	1.8	1.4	-0.5	-2.3	-3.7	-2.4	-2.5
8	0.5	0.6	1.1	2.8	0.4	0.5	1.0	0.5	5.2	7.8	0.8	0.8
9	-0.3	-0.3	1.2	4.0	0.8	1.3	0.2	0.1	6.3	9.1	-2.3	-2.6
10	0.6	0.7	1.2	3.8	-0.5	-0.9	0.7	0.6	2.2	2.5	2.6	2.9
11	0.4	0.5	0.7	1.8	-0.5	-1.1	-0.2	-0.2	0.5	0.6	3.3	3.5
12	0.6	0.7	1.0	0.1	1.5	2.2	0.2	0.1	4.7	6.8	7.0	7.5
前年同月比 (%)												
令和 6 年 1 月	2.2	2.5	5.7	7.0	2.9	-0.8	2.8	11.8	6.7	5.9	9.3	9.8
2	2.8	3.3	4.8	6.6	2.1	-1.9	2.6	8.7	4.4	2.6	8.0	8.3
3	2.7	3.1	4.8	6.3	1.5	-1.5	2.4	6.2	6.9	7.1	11.4	12.1
4	2.5	2.9	4.3	5.3	1.2	-1.1	2.1	2.7	10.6	13.5	13.5	14.5
5	2.8	3.3	4.1	6.0	0.4	-1.9	2.1	0.9	11.2	14.4	11.7	12.5
6	2.8	3.3	3.6	5.4	0.4	-1.0	2.5	0.8	9.1	11.5	12.8	13.7
7	2.8	3.2	2.9	4.2	0.0	-1.3	3.7	0.1	4.9	5.2	9.1	9.6
8	3.0	3.5	3.6	6.5	0.6	-0.5	4.6	-2.8	9.5	12.5	9.4	10.1
9	2.5	2.9	3.4	10.4	0.4	-0.3	4.1	-2.9	6.0	6.8	9.9	10.6
10	2.3	2.6	3.5	13.5	-0.3	-1.4	5.0	-2.1	3.0	2.0	6.1	6.6
11	2.9	3.4	4.8	15.0	-0.4	-1.8	4.5	-1.9	11.4	14.3	10.4	11.1
12	3.6	4.2	6.4	15.2	2.0	1.9	4.1	-1.6	19.7	27.3	16.6	17.9

指数（全国）

2020年=100
(令和2年=100)

油脂・調味料	菓子類	調理食品	飲料	酒類	外食	住			光熱・水道		電気代	年 月	ウ	エ	イ	ト	
						居	家賃	維設 備修繕 持・	熱	水							
121	236	352	163	119	460	2149	1833	316	693	341							
20	17	29	17	9	25	21	4	17	6	1							
年 平 均 指 数																	
100.0	100.0	100.0	100.0	100.0	100.0	100.0	100.0	100.0	100.0	100.0	100.0	令和2年					
100.2	101.0	100.3	100.3	99.8	100.3	100.6	100.1	103.7	101.3	100.1	3						
106.9	105.4	104.8	103.0	100.9	103.4	101.3	100.1	107.7	116.3	120.1	4						
116.5	115.9	113.9	110.6	107.5	109.0	102.4	100.2	114.7	108.5	104.5	5						
118.5	122.8	117.7	115.8	108.9	111.8	103.1	100.5	118.1	112.8	112.2	6						
前 年 比（%）																	
-0.6	2.1	0.7	-0.5	0.7	2.1	0.6	0.1	3.4	-2.4	-3.5	令和2年						
0.2	1.0	0.3	0.3	-0.2	0.3	0.6	0.1	3.7	1.3	0.1	3						
6.7	4.4	4.5	2.7	1.2	3.1	0.6	0.0	3.9	14.8	20.0	4						
9.0	10.0	8.7	7.4	6.5	5.4	1.1	0.1	6.5	-6.7	-13.0	5						
1.7	6.0	3.3	4.7	1.3	2.6	0.7	0.2	2.9	4.0	7.3	6						
月 別 指 数																	
112.3	109.4	109.4	107.8	105.8	106.9	102.0	100.1	112.8	124.5	131.0	令和5年1月						
113.8	109.2	110.3	109.4	105.8	107.5	102.1	100.2	113.5	110.8	106.4	2						
113.9	111.0	111.2	109.4	106.3	108.1	102.1	100.1	113.7	110.2	105.4	3						
114.7	114.6	112.8	110.3	107.0	108.7	102.2	100.2	114.0	109.9	105.6	4						
116.2	115.6	113.2	110.4	107.0	109.0	102.3	100.2	114.6	105.6	97.6	5						
117.9	116.2	114.5	110.5	107.0	109.1	102.3	100.2	114.7	108.0	103.7	6						
118.5	117.3	115.1	110.4	107.9	109.3	102.4	100.2	114.9	105.8	100.8	7						
118.3	117.9	115.2	110.1	107.9	109.5	102.4	100.2	115.1	103.4	97.2	8						
118.2	119.4	116.0	111.1	107.8	109.4	102.5	100.3	115.5	101.5	94.1	9						
118.5	119.6	116.3	112.6	109.3	109.7	102.5	100.3	115.8	107.7	104.9	10						
118.5	120.7	116.6	112.9	109.4	110.4	102.6	100.3	115.8	107.2	104.0	11						
117.5	120.0	116.6	112.6	108.8	110.5	102.6	100.3	116.3	107.1	103.4	12						
117.7	119.9	116.6	112.5	109.4	110.6	102.7	100.3	116.6	107.2	103.4	令和6年1月						
118.3	119.7	116.5	113.5	109.2	110.7	102.8	100.4	116.7	107.4	103.7	2						
118.3	120.8	116.5	114.4	109.0	110.9	102.8	100.4	116.9	108.3	104.4	3						
119.1	121.1	116.8	114.7	109.0	111.0	102.8	100.4	116.9	108.8	104.5	4						
118.4	121.3	117.2	114.6	108.9	111.3	102.9	100.4	117.2	112.6	112.0	5						
118.5	122.0	117.2	114.3	108.7	111.5	102.9	100.5	117.3	116.1	117.6	6						
118.9	122.3	117.4	114.5	108.6	111.8	103.0	100.5	117.8	119.4	123.3	7						
118.5	122.8	118.1	114.4	108.4	112.2	103.1	100.5	118.3	118.9	122.7	8						
118.5	123.4	118.4	114.9	108.6	112.4	103.2	100.5	118.8	110.5	108.4	9						
118.7	125.6	118.5	119.5	109.1	112.8	103.4	100.5	120.2	111.1	109.0	10						
119.1	127.7	119.4	121.2	109.0	113.1	103.5	100.6	120.3	114.4	114.4	11						
118.4	127.6	119.8	120.9	108.5	113.6	103.5	100.6	120.4	119.3	122.7	12						
前 月 比（%）																	
0.2	-0.1	0.0	-0.1	0.6	0.1	0.1	0.1	0.3	0.1	0.1	令和6年1月						
0.5	-0.1	-0.1	0.9	-0.2	0.1	0.0	0.0	0.1	0.2	0.3	2						
0.1	0.9	0.0	0.7	-0.1	0.2	0.0	0.0	0.1	0.8	0.7	3						
0.6	0.3	0.3	0.3	0.0	0.1	0.0	0.0	0.1	0.4	0.1	4						
-0.5	0.1	0.4	-0.1	-0.1	0.2	0.1	0.0	0.2	3.5	7.2	5						
0.1	0.6	0.0	-0.2	-0.2	0.2	0.1	0.1	0.0	3.1	5.0	6						
0.3	0.2	0.1	0.1	-0.1	0.3	0.1	0.0	0.5	2.8	4.8	7						
-0.3	0.4	0.6	0.0	-0.1	0.3	0.1	0.0	0.4	-0.4	-0.5	8						
0.0	0.5	0.3	0.4	0.1	0.2	0.1	0.0	0.4	-7.1	-11.6	9						
0.1	1.8	0.0	4.0	0.5	0.3	0.2	0.0	1.1	0.6	0.6	10						
0.3	1.6	0.8	1.4	0.0	0.2	0.1	0.0	0.2	3.0	4.9	11						
-0.5	0.0	0.4	-0.2	-0.5	0.5	0.0	0.0	0.0	4.2	7.3	12						
前 年 同 月 比（%）																	
4.8	9.6	6.6	4.4	3.4	3.4	0.7	0.2	3.4	-13.9	-21.0	令和6年1月						
3.9	9.6	5.6	3.8	3.2	3.0	0.6	0.2	2.8	-3.0	-2.5	2						
3.9	8.8	4.7	4.5	2.6	2.6	0.6	0.2	2.8	-1.7	-1.0	3						
3.8	5.7	3.5	4.0	1.9	2.1	0.6	0.2	2.5	-1.1	-1.1	4						
1.9	4.9	3.6	3.8	1.7	2.1	0.6	0.2	2.2	6.6	14.7	5						
0.5	5.0	2.4	3.4	1.5	2.1	0.6	0.3	2.2	7.5	13.4	6						
0.4	4.3	2.0	3.7	0.6	2.3	0.6	0.3	2.6	12.9	22.3	7						
0.2	4.1	2.5	3.9	0.5	2.5	0.7	0.3	2.8	15.0	26.2	8						
0.3	3.3	2.1	3.5	0.7	2.7	0.7	0.3	2.8	8.8	15.2	9						
0.2	5.0	1.8	6.1	-0.2	2.9	0.8	0.3	3.8	3.2	4.0	10						
0.5	5.8	2.4	7.4	-0.3	2.4	0.9	0.3	3.9	6.8	9.9	11						
0.8	6.4	2.7	7.4	-0.3	2.8	0.8	0.3	3.5	11.4	18.7	12						

※消費者物価指数（全国）については、総務省が公表した数値を参照し、掲載しています。

第 2 表 消費者物価

年 月	ガ			家具・家事用品	家庭用耐久財	室内装備品	寝具類	家事雑貨	家事用消耗品	家事サービス	被服及び履物	衣料
	ス	他の光熱	上下水道料									
ウエイト数	151	38	163	387	132	21	27	74	105	28	353	152
	2	1	2	48	13	4	5	11	11	4	64	28
年平均指数												
令和 2 年	100.0	100.0	100.0	100.0	100.0	100.0	100.0	100.0	100.0	100.0	100.0	100.0
3	99.4	114.4	102.5	101.7	102.1	100.5	99.8	100.8	102.8	100.1	100.4	101.3
4	117.9	137.5	101.9	105.5	108.0	103.7	102.1	105.3	104.9	100.9	102.0	103.2
5	116.0	139.0	102.6	113.8	114.8	112.9	107.5	114.2	117.2	102.3	105.7	105.8
6	116.1	142.1	104.4	118.4	119.4	117.4	109.0	120.1	122.3	104.3	108.2	108.3
前年比 (%)												
令和 2 年	-1.7	-9.1	0.9	2.3	1.6	3.0	2.3	2.9	2.7	2.1	1.1	1.1
3	-0.6	14.4	2.5	1.7	2.1	0.5	-0.2	0.8	2.8	0.1	0.4	1.3
4	18.6	20.2	-0.6	3.8	5.7	3.2	2.3	4.5	2.1	0.8	1.6	1.9
5	-1.6	1.1	0.8	7.9	6.3	8.8	5.3	8.5	11.7	1.3	3.6	2.5
6	0.1	2.3	1.7	4.0	4.1	4.0	1.4	5.1	4.4	2.0	2.4	2.4
月別指数												
令和 5 年 1 月	132.8	135.8	100.5	108.5	109.6	107.1	106.3	111.2	107.9	101.6	102.6	102.4
2	124.2	135.3	101.8	109.2	108.6	108.3	106.2	112.0	110.9	101.7	103.2	103.7
3	122.6	135.2	102.7	111.4	110.8	108.8	106.1	112.6	115.6	101.6	104.6	106.3
4	120.2	135.6	103.4	114.1	116.5	111.5	107.2	113.4	117.0	102.3	106.3	106.3
5	118.5	135.6	103.5	115.2	118.4	112.0	107.5	114.5	117.8	102.3	106.3	106.2
6	115.6	136.1	103.3	114.8	117.4	114.1	108.0	114.8	116.8	102.3	106.1	106.1
7	112.2	137.7	102.8	115.3	116.7	115.4	107.9	114.6	119.2	102.4	104.8	104.7
8	107.9	143.0	102.8	114.4	114.4	114.9	107.2	114.8	118.9	102.5	104.0	103.9
9	105.1	149.2	102.7	115.0	115.2	115.5	107.7	115.3	119.8	102.5	107.1	106.8
10	110.2	144.3	102.7	116.2	117.3	115.7	108.6	115.7	120.7	102.6	107.5	107.1
11	110.9	139.7	102.8	116.3	117.0	115.6	108.8	115.9	121.2	102.6	108.0	108.4
12	111.8	140.5	102.6	115.7	115.6	116.0	108.7	115.9	120.6	102.6	107.4	107.4
令和 6 年 1 月	112.4	141.3	102.4	115.6	114.8	116.2	108.7	116.6	121.1	102.6	105.7	105.3
2	112.5	141.2	102.5	114.8	112.5	116.4	108.6	116.9	120.7	102.6	105.9	106.3
3	114.0	141.6	103.4	114.9	112.9	116.6	108.3	116.6	120.8	102.7	107.0	108.5
4	115.1	142.2	103.9	117.0	117.1	117.3	108.6	118.5	121.2	104.5	108.7	108.5
5	115.4	142.1	104.3	118.6	120.7	117.5	109.1	119.7	121.4	104.8	108.7	108.4
6	118.3	142.1	104.8	119.0	122.0	117.7	109.0	120.5	120.8	104.8	108.4	108.0
7	120.5	142.8	104.8	119.5	122.7	117.0	109.2	121.4	121.2	104.9	107.2	106.5
8	119.9	141.9	104.8	120.3	123.2	117.0	108.2	121.1	123.9	104.9	106.3	105.8
9	113.2	142.3	105.1	120.6	122.6	118.0	109.0	122.4	124.4	104.9	109.8	109.6
10	114.1	142.7	105.4	121.3	124.4	118.3	109.8	122.2	124.4	105.0	110.0	110.1
11	117.2	142.5	105.5	120.5	121.8	118.7	109.8	122.7	124.7	105.0	110.8	111.5
12	120.5	143.0	105.5	119.1	118.6	118.5	110.0	122.4	123.7	105.0	110.5	110.8
前月比 (%)												
令和 6 年 1 月	0.5	0.6	-0.2	0.0	-0.8	0.2	0.0	0.6	0.4	-0.1	-1.6	-2.0
2	0.1	-0.1	0.1	-0.7	-2.0	0.2	-0.1	0.3	-0.3	0.1	0.2	1.0
3	1.3	0.3	0.9	0.1	0.4	0.1	-0.3	-0.3	0.2	0.0	1.0	2.0
4	1.0	0.4	0.5	1.8	3.7	0.6	0.3	1.6	0.3	1.8	1.6	0.0
5	0.3	-0.1	0.3	1.3	3.1	0.1	0.4	1.1	0.1	0.2	0.0	-0.1
6	2.5	0.0	0.5	0.4	1.1	0.2	0.0	0.7	-0.4	0.0	-0.2	-0.4
7	1.8	0.5	0.0	0.4	0.6	-0.6	0.1	0.7	0.3	0.1	-1.2	-1.4
8	-0.5	-0.6	0.0	0.6	0.4	0.0	-0.8	-0.2	2.2	0.0	-0.8	-0.6
9	-5.6	0.2	0.3	0.2	-0.5	0.9	0.7	1.1	0.5	0.0	3.2	3.5
10	0.8	0.3	0.3	0.5	1.5	0.2	0.7	-0.1	0.0	0.1	0.3	0.5
11	2.7	-0.2	0.2	-0.6	-2.1	0.3	0.0	0.4	0.2	0.1	0.7	1.3
12	2.9	0.4	0.0	-1.2	-2.6	-0.1	0.2	-0.2	-0.8	0.0	-0.3	-0.6
前年同月比 (%)												
令和 6 年 1 月	-15.3	4.0	1.8	6.5	4.7	8.4	2.2	4.9	12.2	0.9	3.0	2.9
2	-9.4	4.3	0.7	5.1	3.5	7.5	2.2	4.4	8.8	0.9	2.6	2.6
3	-7.1	4.7	0.7	3.2	1.9	7.2	2.1	3.5	4.6	1.0	2.2	2.0
4	-4.2	4.8	0.5	2.5	0.5	5.2	1.4	4.4	3.6	2.2	2.2	2.1
5	-2.5	4.8	0.7	2.9	1.9	4.8	1.5	4.6	3.0	2.4	2.2	2.0
6	2.4	4.4	1.4	3.7	3.9	3.2	0.9	5.0	3.4	2.4	2.2	1.8
7	7.4	3.7	1.9	3.7	5.2	1.4	1.2	5.9	1.7	2.4	2.2	1.7
8	11.1	-0.7	1.9	5.2	7.7	1.9	1.0	5.5	4.1	2.3	2.3	1.8
9	7.7	-4.6	2.3	4.8	6.5	2.2	1.2	6.2	3.9	2.3	2.4	2.6
10	3.5	-1.1	2.6	4.4	6.0	2.3	1.1	5.7	3.0	2.3	2.4	2.8
11	5.6	2.0	2.7	3.7	4.1	2.6	0.9	5.9	2.8	2.3	2.6	2.9
12	7.8	1.8	2.9	3.0	2.6	2.2	1.2	5.6	2.5	2.3	2.9	3.2

指数（全国）（つづき）

2020年=100
(令和2年=100)

和服	洋服	タシ ーヤ ・ツ 下 着 七 類	セシ ーヤ ・タ ー 類	下 着 類	履 物 類	他 の 被 服	サ被 ー服 び関 ス連	保 健 医 療	保 持薬 用品 摂・ 取健 品康	用保 品健 ・医 器具 療	年 月	ウ 品	エ 目	イ ト 数
2	26	19	12	7	6	7	4	29	13	12				
年 平 均 指 数														
100.0	100.0	100.0	100.0	100.0	100.0	100.0	100.0	100.0	100.0	100.0	令和2年			
99.7	101.4	99.9	99.9	99.9	99.1	99.4	101.1	99.6	100.4	98.6	3			
100.7	103.3	101.3	101.2	101.4	100.2	99.9	104.6	99.3	101.5	98.7	4			
103.1	105.9	105.4	104.3	107.8	105.5	103.5	109.7	101.2	104.2	104.9	5			
103.3	108.4	108.4	106.6	112.2	106.7	106.6	113.2	102.8	107.1	109.1	6			
前 年 比（%）														
1.6	1.1	0.7	0.4	1.2	1.6	0.5	2.8	0.3	0.9	0.8	令和2年			
-0.3	1.4	-0.1	-0.1	-0.1	-0.9	-0.6	1.1	-0.4	0.4	-1.4	3			
1.0	1.9	1.4	1.3	1.6	1.1	0.6	3.5	-0.3	1.1	0.2	4			
2.4	2.5	4.1	3.0	6.3	5.3	3.6	4.9	1.9	2.7	6.3	5			
0.2	2.4	2.8	2.2	4.1	1.2	2.9	3.2	1.6	2.8	3.9	6			
月 別 指 数														
101.5	102.4	102.0	100.9	104.4	103.4	100.9	107.2	99.7	101.9	99.4	令和5年1月			
101.9	103.7	102.0	100.4	105.3	104.1	100.6	107.6	100.3	102.8	101.0	2			
102.4	106.4	101.9	99.7	106.3	104.8	102.5	108.8	100.7	103.2	102.5	3			
103.0	106.4	107.3	107.3	107.1	105.1	102.9	109.3	100.6	103.1	104.1	4			
103.1	106.3	107.0	106.9	107.3	105.5	103.7	109.5	101.1	103.8	105.4	5			
103.5	106.1	106.4	105.8	107.7	105.7	103.7	109.7	101.3	104.2	106.1	6			
103.2	104.8	103.9	102.1	107.7	105.9	103.6	110.0	101.3	104.1	106.1	7			
103.8	103.9	102.1	99.2	108.0	105.9	103.6	110.3	101.4	104.5	106.4	8			
103.7	106.9	108.2	108.0	108.7	106.3	104.3	110.4	101.6	104.7	106.9	9			
103.6	107.2	108.7	108.1	109.8	106.3	104.8	110.7	101.9	105.6	106.9	10			
103.5	108.5	108.4	107.4	110.4	106.2	105.9	111.0	102.2	106.3	107.6	11			
103.5	107.5	107.2	105.4	111.1	106.7	106.1	111.3	102.0	106.1	107.0	12			
103.1	105.4	105.1	102.5	110.7	106.5	104.3	111.5	102.1	106.2	107.1	令和6年1月			
103.2	106.4	104.5	101.5	110.8	106.4	104.0	111.8	102.1	106.1	107.4	2			
103.2	108.6	104.3	101.0	111.1	106.6	105.9	111.9	102.2	106.5	107.5	3			
102.7	108.6	109.6	108.9	111.1	107.0	106.3	112.7	101.9	106.5	108.1	4			
103.1	108.5	109.7	108.7	111.8	106.8	106.6	113.0	102.2	106.8	109.2	5			
103.2	108.1	109.4	108.0	112.4	106.7	106.6	113.1	102.7	106.9	109.1	6			
103.2	106.6	107.6	105.0	112.8	106.3	106.6	113.2	102.8	106.9	109.3	7			
103.2	105.9	105.8	102.4	112.9	106.1	106.6	113.4	103.0	107.4	109.5	8			
103.0	109.8	111.4	110.6	113.0	106.9	106.9	113.7	103.2	107.7	110.2	9			
103.4	110.3	111.5	110.6	113.2	106.6	107.2	114.2	103.6	108.0	110.6	10			
104.1	111.8	111.3	110.3	113.3	107.0	108.9	114.7	103.8	108.4	110.7	11			
104.1	111.0	110.8	109.5	113.6	107.7	108.9	115.1	103.7	108.2	110.6	12			
前 月 比（%）														
-0.3	-2.0	-2.0	-2.8	-0.4	-0.2	-1.7	0.2	0.0	0.1	0.1	令和6年1月			
0.0	1.0	-0.6	-1.0	0.2	-0.1	-0.3	0.2	0.0	-0.1	0.3	2			
0.0	2.1	-0.2	-0.5	0.3	0.2	1.8	0.1	0.1	0.4	0.0	3			
-0.4	0.0	5.1	7.8	0.0	0.3	0.4	0.7	-0.3	0.0	0.6	4			
0.4	-0.1	0.1	-0.2	0.7	-0.2	0.3	0.2	0.3	0.3	1.0	5			
0.1	-0.4	-0.2	-0.6	0.5	-0.2	0.0	0.1	0.6	0.0	-0.1	6			
0.0	-1.5	-1.7	-2.8	0.4	-0.3	0.0	0.1	0.1	0.1	0.2	7			
0.1	-0.6	-1.6	-2.5	0.0	-0.2	0.0	0.1	0.1	0.4	0.2	8			
-0.2	3.7	5.3	8.0	0.2	0.7	0.4	0.3	0.2	0.3	0.7	9			
0.4	0.5	0.1	0.0	0.1	-0.2	0.2	0.5	0.4	0.3	0.3	10			
0.6	1.3	-0.2	-0.3	0.1	0.3	1.5	0.4	0.1	0.3	0.2	11			
0.0	-0.6	-0.4	-0.7	0.3	0.7	0.0	0.4	-0.1	-0.1	-0.1	12			
前 年 同 月 比（%）														
1.6	2.9	3.0	1.6	6.0	3.0	3.4	4.0	2.3	4.2	7.7	令和6年1月			
1.2	2.6	2.5	1.0	5.3	2.2	3.4	3.9	1.8	3.1	6.4	2			
0.8	2.1	2.4	1.3	4.5	1.8	3.3	2.9	1.5	3.2	4.9	3			
-0.2	2.1	2.2	1.4	3.7	1.8	3.3	3.2	1.2	3.3	3.8	4			
0.0	2.1	2.5	1.7	4.2	1.3	2.9	3.2	1.1	2.9	3.6	5			
-0.3	1.9	2.9	2.1	4.4	0.9	2.8	3.1	1.4	2.6	2.8	6			
-0.1	1.7	3.5	2.9	4.7	0.4	2.9	3.0	1.5	2.7	3.0	7			
-0.6	1.9	3.7	3.2	4.5	0.2	2.8	2.8	1.5	2.8	2.9	8			
-0.6	2.7	2.9	2.4	4.0	0.6	2.5	2.9	1.5	2.8	3.1	9			
-0.2	2.9	2.6	2.3	3.1	0.3	2.3	3.2	1.7	2.3	3.4	10			
0.5	3.0	2.7	2.7	2.7	0.7	2.8	3.3	1.6	1.9	2.9	11			
0.6	3.2	3.3	3.9	2.2	0.9	2.6	3.4	1.7	2.0	3.4	12			

※消費者物価指数（全国）については、総務省が公表した数値を参照し、掲載しています。

第 2 表 消費者物価

年 月	サ保 健 ビ医 ス療	交 通				教 育				教 養 娯 楽		
		通 信	交 通	関 自 動 車 係 費 等	通 信	授 業 料 等	参 教 科 考 書 教 材 習	補 習 教 育	教 養 娯 楽	耐 教 養 久 娯 楽 財 用	教 養 娯 楽 用 品	
ウ エ イ ト	259	1493	167	885	441	304	213	7	84	911	77	206
品 目 数	4	42	14	22	6	14	9	2	3	74	9	29
年 平 均 指 数												
令 和 2 年	100.0	100.0	100.0	100.0	100.0	100.0	100.0	100.0	100.0	100.0	100.0	100.0
3	99.5	95.0	100.4	102.2	78.4	100.0	99.3	100.2	101.8	101.6	98.4	99.1
4	98.4	93.5	100.9	104.7	68.3	100.9	99.9	103.3	103.2	102.7	102.4	100.6
5	98.4	95.8	103.2	106.0	72.6	102.1	100.3	104.6	106.5	107.1	104.4	106.7
6	98.4	97.4	105.0	108.6	72.0	101.6	98.4	107.8	109.3	112.9	107.0	110.2
前 年 比 (%)												
令 和 2 年	-0.1	-0.2	1.9	-1.0	0.2	-7.8	-12.4	1.3	1.7	-0.6	1.9	2.4
3	-0.5	-5.0	0.4	2.2	-21.6	0.0	-0.7	0.2	1.8	1.6	-1.6	-0.9
4	-1.1	-1.5	0.5	2.5	-12.9	0.9	0.6	3.1	1.4	1.1	4.1	1.5
5	0.0	2.5	2.3	1.3	6.2	1.2	0.4	1.3	3.2	4.3	2.0	6.0
6	0.0	1.6	1.7	2.4	-0.8	-0.4	-1.9	3.1	2.6	5.4	2.5	3.3
月 別 指 数												
令 和 5 年 1 月	98.8	94.4	100.7	104.8	71.1	101.0	99.9	104.1	103.5	103.0	103.2	104.4
2	98.8	94.3	100.3	104.6	71.2	101.3	99.9	104.1	104.4	103.4	104.9	104.5
3	98.8	94.6	102.1	104.8	71.3	101.4	99.9	104.1	104.9	104.5	104.4	105.5
4	98.2	94.6	102.8	104.8	71.3	102.4	100.4	104.8	107.1	106.3	104.9	106.0
5	98.2	94.9	103.3	105.1	71.1	102.4	100.4	104.8	107.2	107.1	105.4	106.8
6	98.2	94.9	102.4	105.5	70.9	102.4	100.4	104.8	107.2	105.9	104.4	106.3
7	98.2	96.4	104.4	106.3	73.6	102.4	100.4	104.8	107.2	108.1	104.7	106.8
8	98.2	97.4	105.8	107.8	73.5	102.4	100.4	104.8	107.1	110.1	104.2	107.5
9	98.2	97.3	103.7	108.0	73.5	102.4	100.4	104.8	107.3	108.6	103.4	108.2
10	98.3	97.2	104.3	107.1	74.6	102.4	100.4	104.8	107.3	109.6	104.4	108.7
11	98.3	96.9	104.3	106.7	74.5	102.4	100.4	104.8	107.3	109.2	104.4	107.5
12	98.3	97.1	104.5	107.0	74.4	102.4	100.4	104.8	107.3	109.8	104.9	108.1
令 和 6 年 1 月	98.3	97.2	104.2	108.1	72.5	102.4	100.4	106.8	107.3	110.0	102.8	108.7
2	98.3	97.0	104.2	108.0	72.2	102.6	100.3	106.8	108.0	111.0	106.3	109.0
3	98.3	96.9	105.4	107.9	71.5	102.7	100.3	106.8	108.4	112.1	106.4	110.4
4	97.4	97.2	104.5	108.4	72.0	101.4	97.9	108.2	109.7	112.9	106.9	110.2
5	97.4	97.1	104.8	108.4	71.4	101.3	97.8	108.2	109.7	112.8	107.1	110.4
6	98.5	97.3	104.3	108.6	71.9	101.3	97.8	108.2	109.7	111.8	106.8	109.3
7	98.5	97.6	105.3	108.9	71.9	101.3	97.8	108.2	109.7	112.9	107.3	109.7
8	98.5	97.6	106.7	108.8	71.8	101.3	97.8	108.2	109.7	115.4	108.0	110.8
9	98.5	97.4	105.0	108.9	71.5	101.3	97.8	108.2	109.8	113.3	109.0	111.2
10	99.0	97.7	105.2	109.1	72.0	101.3	97.8	108.2	109.8	114.2	108.4	111.0
11	99.1	97.8	105.0	109.2	72.2	101.3	97.8	108.2	109.8	114.1	108.2	110.8
12	99.1	98.1	105.1	109.4	72.9	101.3	97.8	108.2	109.8	114.2	106.9	111.0
前 月 比 (%)												
令 和 6 年 1 月	0.0	0.1	-0.3	1.0	-2.5	0.0	0.0	1.9	0.0	0.2	-1.9	0.5
2	0.0	-0.2	0.0	-0.1	-0.4	0.2	-0.1	0.0	0.7	0.9	3.4	0.3
3	0.0	-0.1	1.1	-0.1	-1.0	0.1	0.0	0.0	0.4	1.0	0.1	1.3
4	-0.9	0.4	-0.8	0.5	0.8	-1.2	-2.4	1.3	1.3	0.7	0.6	-0.2
5	0.0	-0.2	0.2	0.0	-0.9	-0.1	-0.2	0.0	0.0	-0.1	0.2	0.2
6	1.1	0.2	-0.4	0.2	0.7	0.0	0.0	0.0	0.0	-0.9	-0.3	-1.0
7	0.0	0.3	0.9	0.3	0.0	0.0	0.0	0.0	0.0	1.0	0.5	0.3
8	0.0	0.0	1.3	-0.1	-0.2	0.0	0.0	0.0	0.0	2.2	0.7	1.0
9	0.0	-0.2	-1.6	0.0	-0.3	0.0	0.0	0.0	0.1	-1.8	0.9	0.4
10	0.6	0.3	0.2	0.2	0.6	0.0	0.0	0.0	0.0	0.8	-0.6	-0.2
11	0.0	0.1	-0.2	0.1	0.4	0.0	0.0	0.0	0.0	-0.1	-0.2	-0.2
12	0.0	0.4	0.1	0.3	0.8	0.0	0.0	0.0	0.0	0.1	-1.2	0.2
前 年 同 月 比 (%)												
令 和 6 年 1 月	-0.5	3.0	3.5	3.2	2.1	1.4	0.4	2.5	3.6	6.8	-0.3	4.1
2	-0.5	2.9	3.8	3.2	1.4	1.3	0.4	2.5	3.4	7.3	1.3	4.3
3	-0.5	2.4	3.2	2.9	0.2	1.3	0.4	2.5	3.2	7.2	1.8	4.6
4	-0.8	2.7	1.7	3.5	1.0	-0.9	-2.5	3.3	2.4	6.2	1.9	3.9
5	-0.8	2.3	1.5	3.1	0.4	-1.0	-2.6	3.3	2.4	5.2	1.7	3.4
6	0.2	2.5	1.9	3.0	1.3	-1.0	-2.6	3.3	2.4	5.6	2.3	2.8
7	0.3	1.2	0.9	2.5	-2.3	-1.0	-2.6	3.3	2.4	4.4	2.5	2.7
8	0.3	0.2	0.8	1.0	-2.4	-1.0	-2.6	3.3	2.4	4.8	3.7	3.0
9	0.3	0.1	1.2	0.8	-2.6	-1.0	-2.6	3.3	2.4	4.3	5.4	2.8
10	0.8	0.5	0.8	1.9	-3.5	-1.0	-2.6	3.3	2.4	4.2	3.8	2.1
11	0.8	0.9	0.7	2.3	-3.0	-1.0	-2.6	3.3	2.4	4.5	3.6	3.1
12	0.8	1.1	0.6	2.3	-2.1	-1.0	-2.6	3.3	2.4	4.0	1.9	2.7

指数（全国）（つづき）

2020年=100
(令和2年=100)

他書の 印刷 物・	サ教 育 娯 楽	諸 雑 費	諸					生 鮮 食 品	除 生 鮮 食 品 合 計	除 及 持 び 生 鮮 食 品 合 計	除 工 生 鮮 食 品 合 計	年 月	ウ イ ト 数
			サ理 美 容	理 美 容 用 品	身 の 回 り 用 品	た ば こ	他 の 諸 雑 費						
110	518	607	110	161	63	39	233	396	9604	8024	8892	令和2年	
6	30	48	6	23	8	2	9	60	522	521	517		
年平均指数													
100.0	100.0	100.0	100.0	100.0	100.0	100.0	100.0	100.0	100.0	100.0	100.0	令和2年	
102.3	103.0	101.1	100.2	99.7	101.0	108.5	101.4	98.8	99.8	99.7	99.5		3
104.0	103.4	102.2	101.0	100.1	105.2	113.6	101.6	106.7	102.1	102.5	100.5		4
107.7	107.6	103.7	103.4	101.2	111.1	114.2	101.7	114.6	105.2	106.2	104.5		5
112.0	115.0	104.8	105.0	102.1	116.2	114.4	101.9	122.6	107.9	109.4	107.0		6
前年比（%）													
1.7	-2.4	-2.0	1.7	1.2	2.7	3.7	-9.6	3.3	-0.2	-0.2	0.2	令和2年	
2.3	3.0	1.1	0.2	-0.3	1.0	8.5	1.4	-1.2	-0.2	-0.3	-0.5		3
1.6	0.4	1.1	0.8	0.4	4.2	4.8	0.2	8.1	2.3	2.7	1.1		4
3.6	4.1	1.4	2.4	1.1	5.6	0.5	0.1	7.4	3.1	3.6	4.0		5
4.0	6.9	1.1	1.5	0.8	4.6	0.2	0.2	7.0	2.5	3.0	2.4		6
月別指数													
104.4	102.1	102.9	102.2	100.6	106.9	114.2	101.7	114.2	104.3	105.1	102.2	令和5年1月	
104.4	102.5	103.2	102.4	101.1	108.4	114.2	101.7	113.3	103.6	104.3	102.6		2
104.8	104.1	103.3	102.7	101.2	108.6	114.2	101.8	111.6	104.1	104.9	103.2		3
104.9	106.9	103.3	103.2	101.1	108.7	114.2	101.6	111.4	104.8	105.7	104.0		4
106.8	107.6	103.4	103.4	101.2	108.9	114.2	101.6	113.1	104.8	105.7	104.3		5
107.6	105.6	103.6	103.5	101.1	111.2	114.2	101.6	109.7	105.0	105.9	104.4		6
108.8	109.0	103.5	103.6	101.5	108.5	114.2	101.7	111.7	105.4	106.4	104.9		7
109.4	112.2	104.1	103.9	101.4	113.2	114.2	101.9	112.1	105.7	106.7	105.2		8
109.5	109.4	104.2	103.8	101.8	114.0	114.2	101.6	119.0	105.7	106.8	105.4		9
110.2	110.6	104.2	104.0	101.5	114.8	114.4	101.6	125.0	106.4	107.6	105.8		10
110.5	110.3	104.2	104.1	101.4	115.1	114.4	101.6	118.4	106.4	107.6	105.9		11
111.0	111.0	104.1	104.1	101.0	114.8	114.4	101.6	116.0	106.4	107.6	105.9		12
110.7	111.5	104.1	104.4	101.7	112.5	114.4	101.6	119.5	106.4	107.6	105.8	令和6年1月	
110.9	112.5	104.3	104.5	101.5	114.7	114.4	101.6	116.2	106.5	107.7	105.9		2
111.1	113.9	104.4	104.6	101.6	115.2	114.4	101.7	117.7	106.8	108.0	106.2		3
111.7	115.1	104.5	104.8	101.9	115.3	114.4	101.6	121.5	107.1	108.4	106.5		4
111.9	114.7	104.6	104.8	102.0	115.8	114.4	101.6	123.1	107.5	108.8	106.6		5
112.2	113.5	104.8	104.9	102.0	117.1	114.4	101.7	118.5	107.8	109.2	106.6		6
112.3	115.1	104.8	105.0	102.0	116.7	114.4	101.8	116.4	108.3	109.8	106.9		7
112.5	118.9	104.9	105.4	101.8	117.0	114.4	102.0	120.8	108.7	110.3	107.4		8
112.7	114.9	105.1	105.2	102.7	117.1	114.4	101.8	125.6	108.2	109.7	107.5		9
112.7	116.6	105.4	105.3	103.0	117.2	114.4	102.4	127.6	108.8	110.4	108.1		10
112.7	116.6	105.4	105.4	102.8	117.6	114.7	102.4	128.6	109.2	110.9	108.4		11
112.9	116.8	105.3	105.5	102.0	117.8	114.7	102.5	136.0	109.6	111.4	108.4		12
前月比（%）													
-0.2	0.4	0.0	0.2	0.7	-2.0	0.0	0.0	3.1	0.0	0.0	0.0	令和6年1月	
0.1	0.9	0.2	0.1	-0.3	2.0	0.0	0.0	-2.8	0.1	0.1	0.1		2
0.2	1.2	0.1	0.1	0.1	0.4	0.0	0.1	1.3	0.3	0.3	0.2		3
0.6	1.1	0.1	0.1	0.3	0.1	0.0	-0.1	3.3	0.3	0.3	0.3		4
0.1	-0.3	0.1	0.1	0.1	0.5	0.0	0.0	1.2	0.3	0.4	0.1		5
0.3	-1.1	0.2	0.0	0.0	1.1	0.0	0.1	-3.7	0.3	0.3	0.1		6
0.1	1.5	0.0	0.1	0.1	-0.4	0.0	0.1	-1.8	0.5	0.5	0.2		7
0.2	3.3	0.1	0.4	-0.2	0.2	0.0	0.2	3.8	0.4	0.4	0.5		8
0.2	-3.4	0.1	-0.2	0.8	0.2	0.0	-0.2	3.9	-0.4	-0.5	0.1		9
0.0	1.6	0.3	0.1	0.3	0.1	0.0	0.7	1.6	0.6	0.7	0.6		10
0.0	-0.1	0.0	0.1	-0.2	0.3	0.3	-0.1	0.8	0.4	0.5	0.2		11
0.2	0.2	-0.1	0.1	-0.8	0.2	0.0	0.1	5.7	0.3	0.4	0.0		12
前年同月比（%）													
6.0	9.2	1.2	2.1	1.2	5.3	0.2	-0.1	4.7	2.0	2.4	3.5	令和6年1月	
6.2	9.8	1.1	2.1	0.4	5.8	0.2	-0.1	2.5	2.8	3.3	3.2		2
6.0	9.4	1.1	1.9	0.4	6.1	0.2	-0.1	5.5	2.6	3.0	2.9		3
6.5	7.7	1.1	1.5	0.7	6.1	0.2	0.0	9.1	2.2	2.6	2.4		4
4.8	6.6	1.2	1.4	0.8	6.3	0.2	0.0	8.8	2.5	3.0	2.1		5
4.3	7.4	1.1	1.4	0.9	5.3	0.2	0.1	8.0	2.6	3.1	2.2		6
3.2	5.6	1.3	1.3	0.5	7.6	0.2	0.1	4.2	2.7	3.1	1.9		7
2.9	6.0	0.8	1.4	0.5	3.3	0.2	0.1	7.8	2.8	3.3	2.0		8
2.9	5.0	0.9	1.3	0.9	2.8	0.2	0.2	5.5	2.4	2.7	2.1		9
2.2	5.5	1.1	1.2	1.4	2.1	0.0	0.8	2.1	2.3	2.6	2.3		10
2.0	5.6	1.1	1.3	1.3	2.2	0.3	0.8	8.7	2.7	3.1	2.4		11
1.8	5.2	1.1	1.4	0.9	2.6	0.3	0.8	17.3	3.0	3.5	2.4		12

※消費者物価指数（全国）については、総務省が公表した数値を参照し、掲載しています。

第 3 表 前年比寄与度（令和 6 年）

項 目	金沢市	全国
総 合	3.02	2.74
持家の帰属家賃を除く総合	3.10	2.70
食 料	1.36	1.21
穀類	0.15	0.19
魚介類	0.05	0.02
生鮮魚介類	0.01	-0.01
肉類	0.34	0.09
乳卵類	0.06	0.02
野菜・海藻類	0.20	0.25
生鮮野菜	0.13	0.20
果物	0.09	0.12
生鮮果物	0.09	0.12
油脂・調味料	0.01	0.02
菓菓子類	0.17	0.15
調理食品	0.09	0.12
飲料	0.10	0.08
酒類	-0.03	0.02
外食	0.14	0.12
住 居	-0.04	0.14
家賃	-0.08	0.04
設備修繕・維持	0.04	0.10
光 熱 ・ 水 道	0.45	0.29
電気代	0.45	0.25
ガス代	0.00	0.00
他の光熱	0.01	0.01
上下水道料	0.00	0.03
家 具 ・ 家 事 用 品	0.22	0.17
家庭用耐久財	0.11	0.06
室内装備品	0.00	0.01
家具類	0.00	0.00
家事雑貨	0.05	0.04
家事用消耗品	0.07	0.05
家事サービス	0.00	0.01
被 服 及 び 履 物	0.10	0.09
衣料	0.02	0.04
和服	0.00	0.00
洋服	0.02	0.04
シャツ・セーター・下着類	0.07	0.03
シャツ・セーター類	0.03	0.02
下着類	0.04	0.01
履物類	-0.02	0.01
他の被服	0.02	0.01
被服関連サービス	0.01	0.01

項 目	金沢市	全国
保 健 医 療	0.02	0.07
医薬品・健康保持用摂取品	0.02	0.04
保健医療用品・器具	0.00	0.04
保健医療サービス	0.00	0.00
交 通 ・ 通 信	0.30	0.22
交通	0.02	0.03
自動車等関係費	0.30	0.22
通信	-0.01	-0.03
教 育	0.02	-0.01
授業料等	0.01	-0.04
教科書・学習参考教材	0.00	0.00
補習教育	0.01	0.02
教 養 娛 楽	0.53	0.49
教養娯楽用耐久財	0.02	0.02
教養娯楽用品	0.06	0.07
書籍・他の印刷物	0.02	0.05
教養娯楽サービス	0.44	0.36
諸 雑 費	0.04	0.06
理美容サービス	0.01	0.02
理美容用品	0.02	0.01
身の回り用品	0.00	0.03
たばこ	0.00	0.00
他の諸雑費	0.01	0.00
※1 生 鮮 食 品	0.24	0.30
生鮮食品を除く食料	1.12	0.91
生鮮食品を除く総合	2.78	2.44
持家の帰属家賃及び生鮮食品を除く総合	2.85	2.40
生鮮食品及び※2エネルギーを除く総合	2.28	2.14
食料（酒類を除く）及びエネルギーを除く総合	1.14	1.24
※1 生鮮魚介、生鮮野菜、生鮮果物		
※2 電気代、都市ガス代、プロパンガス、灯油、ガソリン		

第 4 表 令和 5 年平均 消費者物価地域差指数

都 市		全国平均=100					
		順位	総 合 ※	順位	食 料	順位	家賃を除く 総合
全 国 平 均			100.0		100.0		100.0
都 道 府 県 庁 所 在 市	札幌市	5	101.6	2	103.6	4	102.5
	青森市	39	98.3	43	98.4	35	99.1
	盛岡市	19	99.7	37	99.1	17	100.2
	仙台市	14	100.1	33	99.5	16	100.3
	秋田市	24	99.1	31	99.8	25	99.5
	山形市	8	100.9	14	101.5	5	101.6
	福島市	10	100.6	16	101.4	10	101.1
	水戸市	25	99.0	46	97.9	25	99.5
	宇都宮市	36	98.5	30	99.9	38	99.0
	前橋市	51	96.5	50	97.3	51	97.1
	さいたま市	6	101.3	39	99.0	10	101.1
	千葉市	7	101.1	19	101.0	7	101.3
	東京都区部	1	105.4	3	103.0	1	103.1
	横浜市	3	103.7	9	102.3	2	103.0
	新潟市	31	98.7	21	100.9	35	99.1
	富山市	29	98.8	6	102.6	29	99.3
	金 沢 市	18	99.8	5	102.7	15	100.4
	福井市	31	98.7	8	102.4	29	99.3
	甲府市	34	98.6	27	100.1	34	99.2
	長野市	37	98.4	52	96.3	38	99.0
岐阜市	44	97.8	49	97.6	48	98.3	
静岡市	14	100.1	40	98.9	19	99.9	
名古屋市	23	99.2	37	99.1	29	99.3	
津市	41	98.2	43	98.4	42	98.6	
大津市	21	99.5	27	100.1	21	99.7	
京都市	9	100.7	17	101.3	13	100.5	

都 市		全国平均=100					
		順位	総 合 ※	順位	食 料	順位	家賃を除く 総合
都 道 府 県 庁 所 在 市	大阪市	16	100.0	25	100.6	25	99.5
	神戸市	25	99.0	33	99.5	38	99.0
	奈良市	50	96.6	51	96.9	50	97.2
	和歌山市	42	98.1	35	99.4	35	99.1
	鳥取市	39	98.3	12	101.9	29	99.3
	松江市	13	100.2	4	102.8	12	100.8
	岡山市	43	98.0	19	101.0	46	98.4
	広島市	25	99.0	14	101.5	29	99.3
	山口市	12	100.3	7	102.5	9	101.2
	徳島市	31	98.7	10	102.1	21	99.7
	高松市	34	98.6	21	100.9	25	99.5
	松山市	29	98.8	21	100.9	23	99.6
	高知市	16	100.0	18	101.2	13	100.5
	福岡市	47	97.7	42	98.7	44	98.5
	佐賀市	44	97.8	48	97.7	44	98.5
	長崎市	19	99.7	21	100.9	18	100.1
	熊本市	28	98.9	26	100.5	20	99.8
	大分市	48	97.3	35	99.4	42	98.6
	宮崎県	49	97.0	40	98.9	49	97.9
	鹿児島市	52	96.1	45	98.1	52	96.7
那覇市	11	100.5	1	107.1	7	101.3	
政 令 指 定 都 市	川崎市	2	104.0	11	102.0	3	102.6
	相模原市	4	101.9	13	101.8	5	101.6
	浜松市	37	98.4	46	97.9	41	98.7
	堺市	22	99.4	32	99.6	23	99.6
	北九州市	44	97.8	27	100.1	46	98.4

注) 都市とは都道府県庁所在市（東京都は東京都区部）及び政令指定都市（川崎市、相模原市、浜松市、堺市及び北九州市）のことである。

※ 2018年名称変更「持家の帰属家賃（P.32※1参照）を除く総合」→「総合」

第 5 表 接続指数一覧表 (総合)

年	金 沢 市			
	年平均		年度平均	
	指数	前年比	指数	前年度比
		%		%
昭和 45 年	32.8	—	33.2	—
46	34.8	6.2	35.2	5.9
47	36.8	5.6	37.5	6.5
48	40.5	10.1	42.3	12.8
49	49.5	22.4	51.3	21.2
50	55.4	11.9	56.7	10.5
51	60.2	8.7	61.2	8.1
52	64.4	6.8	65.2	6.5
53	67.6	5.0	68.0	4.2
54	70.7	4.6	72.1	6.0
55	76.0	7.6	77.2	7.0
56	79.5	4.6	80.0	3.7
57	81.3	2.3	81.7	2.1
58	83.0	2.1	83.6	2.2
59	84.8	2.1	85.3	2.1
60	86.5	2.1	86.7	1.5
61	86.8	0.4	86.7	0.0
62	86.7	-0.2	86.8	0.1
63	87.5	0.9	87.7	1.1
平成 元 年	89.6	2.5	90.4	3.1
2	91.9	2.5	92.6	2.5
3	94.7	3.1	95.1	2.7
4	96.0	1.4	96.2	1.2
5	97.6	1.6	98.0	1.9
6	97.8	0.3	97.7	-0.3
7	97.2	-0.7	96.9	-0.8
8	96.4	-0.8	96.3	-0.6

年	金 沢 市			
	年平均		年度平均	
	指数	前年比	指数	前年度比
		%		%
平成 9 年	97.7	1.3	98.2	1.9
10	98.7	1.0	98.7	0.5
11	97.9	-0.8	97.4	-1.3
12	97.2	-0.7	97.3	0.0
13	97.1	-0.1	96.9	-0.4
14	96.5	-0.6	96.5	-0.4
15	96.1	-0.4	95.9	-0.6
16	95.6	-0.5	95.6	-0.3
17	95.6	0.0	95.5	0.1
18	95.4	-0.3	95.3	-0.3
19	95.7	0.4	96.2	1.0
20	97.7	2.1	97.7	1.6
21	96.8	-1.0	96.6	-1.2
22	95.4	-1.4	95.1	-1.5
23	94.7	-0.8	94.6	-0.5
24	94.1	-0.7	93.9	-0.8
25	94.1	0.0	94.4	0.6
26	96.8	2.8	97.4	3.2
27	97.5	0.8	97.4	0.1
28	97.2	-0.3	97.4	0.0
29	98.2	1.0	98.7	1.4
30	99.7	1.5	99.7	1.0
令和 元 年	100.1	0.5	100.3	0.6
2	100.0	-0.1	99.9	-0.3
3	99.9	-0.1	100.1	0.2
4	102.0	2.1	102.8	2.7
5	105.4	3.4	106.3	3.4
6	108.6	3.0	—	—

注) 令和元年以前の指数は、2020年(令和2年)＝100となるよう換算し接続したものである。令和元年以前の前年比、前年度比などの変化率は、該当する各基準年に計算したものをそのまま掲載してあるので、接続された指数で計算したものと必ずしも一致しない。

消費者物価指数の概要

1. 指数の性格

消費者物価指数は、家計の消費構造を一定のものに固定し、これに要する費用が物価の変動によってどう変化するかを指数値で示したものである。

2. 指数の対象範囲

消費者物価指数は、世帯の消費生活に及ぼす物価の変動を測定するものであるから、家計の消費支出を対象とする（ただし、信仰・祭祀費、寄付金、贈与金、他の負担費及び仕送り金については、対象から除外する。）。

したがって、直接税や社会保険料などの支出（非消費支出）、有価証券の購入、土地・住宅の購入などの支出（貯蓄及び財産購入のための支出）は指数の対象に含めない。

なお、持家の住宅費用については、「持家の帰属家賃※1」を指数に算入する。

3. 指数算式

指数の算式は、基準時加重相対法算式（ラスパイレズ型）であり、次のように表される。

$$I_t = \frac{\sum_{i=1}^n p_{tj} q_{0j}}{\sum_{i=1}^n p_{0j} q_{0j}} \times 100 = \frac{\sum_{i=1}^n \frac{p_{tj}}{p_{0j}} w_{0j}}{\sum_{i=1}^n w_{0j}} \times 100$$

I : 指数	
p : 価格	q : 購入数量
w : ウェイト (= pq)	
i : 品目	
0 : 基準時	t : 比較時

4. 指数の基準時及びウェイトの参照年次

指数の基準時及びウェイトの参照年次は、2020年の1年間とする。

5. 価格

指数の計算に採用する品目の価格には、原則として小売物価統計調査（基幹統計調査）の動向編によって得られた品目別の小売価格を用いる。基準時価格は、原則として基準年（2020年）1月から12月の各月の価格を単純平均して算出する。ただし、生鮮食品については、月別ウェイトで加重平均して算出する。

6. ウェイト

ウェイトは、主に家計調査（基幹統計調査）によって得られた2019年※2及び2020年の平均1か月の1世帯当たり品目別消費支出金額を用いる。ただし、生鮮食品については、家計調査の2019年※2及び2020年の品目別消費支出金額のほか、2019年及び2020年の月別購入数量を用いて算出した月別ウェイトである。

7. 指数の計算

指数の計算は、まず品目別価格指数（比較時価格（ p_t ）／基準時価格（ p_0 ））を各品目のウエイトで加重平均して最下位類の指数を算出し、次に各最下位類の指数を当該類ウエイトで加重平均して上位類の指数を算出する。

同様にして、小分類指数、中分類指数、10大費目指数、総合指数の順に積み上げる。

8. 変化率

変化率は、2時点間の物価の上がり下がりを表すもので、前月比、前年同月比、前年比などがあり、品目及び類ごとに端数処理前の指数を用いて次の式により求められる。

$$\text{変化率（\%）} = \frac{\text{当期の指数} - \text{前期の指数}}{\text{前期の指数}} \times 100$$

9. 寄与度

寄与度とは、ある品目又は類の指数の変動が、総合指数の変化率にどの程度影響しているかを示したものである。計算式は次のとおり。

$$\text{A項目の寄与度} = \frac{(\text{当期A項目指数} - \text{前期A項目指数}) \times \frac{\text{A項目のウエイト}}{\text{総合のウエイト}}}{\text{前期の総合指数}} \times 100$$

※1 持家の帰属家賃

持家を借家とみなした場合支払われるであろう家賃。世帯が、自分が所有する住宅から受けているサービスに該当する価値を、民営貸家の家賃等を用いて見積り、これを住宅費用とする考え方に基づくもの。

※2 従来、基準時の平均消費支出で作成しているが、新型コロナウイルス感染症の影響を踏まえ、2020年に加えて2019年の消費支出も用いて作成する。

消費者物価指数採用品目一覧表

大分類	中分類		小分類		品目						
	1	2	1	2							
総合食料	穀類		米類		うるち米A	うるち米B					
			パン		食パン	あんパン	カレーパン				
			麺類		ゆでうどん 中華麺	そうめん	スパゲッティ	カップ麺			
			他の穀類		小麦粉	もち	シリアル				
	魚介類		生鮮魚介		まぐろ さけ ぶり あさり	あじ さば いか かき(貝)	いわし さんま たこ ほたて貝	かつお たい えび			
			塩干魚介		塩さけ 煮干し	たらこ ししゃも	しらす干し いくら	干しあじ			
			魚肉練製品		揚げかまぼこ	ちくわ	かまぼこ				
			他の魚介加工品		かつお節	魚介漬物	魚介つくだ煮	魚介缶詰			
	肉類		生鮮肉		牛肉(国産品) 鶏肉	牛肉(輸入品)	豚肉(国産品)	豚肉(輸入品)			
			加工肉		ハム	ソーセージ	ベーコン	味付け肉			
	乳卵類	牛乳・乳製品	牛乳		牛乳						
			乳製品		粉ミルク チーズ(輸入品)	ヨーグルト	バター	チーズ(国産品)			
		卵		鶏卵							
	野菜・海藻	生鮮野菜		キャベツ		ほうれんそう ブロッコリー	はくさい もやし	ねぎ			
				さつまいも		じゃがいも ごぼう	さといも たまねぎ	だいこん れんこん			
				にんじん		しょうが きゅうり	えだまめ なす	さやいんげん トマト			
				なगाいも		生しいたけ	えのきたけ	しめじ			
	乾物・海藻加工品類		乾物・海藻		干しいたけ ひじき	干しのり	わかめ	こんぶ			
			大豆加工品		豆腐	油揚げ	納豆				
			他の野菜・海藻加工品		こんにやく キムチ	梅干し こんぶつくだ煮	だいこん漬 野菜缶詰	はくさい漬			
	果物		生鮮果物		りんご 梨 桃 バナナ	みかん ぶどうA すいか キウイフルーツ	オレンジ ぶどうB メロン さくらんぼ	しらぬひ 柿 いちご アボカド			
			果物加工品		ナッツ						
	油脂・調味料		油脂		食用油	マーガリン					
			調味料		食塩 酢 ドレッシング 風味調味料 合わせ調味料	しょう油 ソース ジャム ふりかけ パスタソース	みそ ケチャップ カレールウ たれ	砂糖 マヨネーズ 乾燥スープ つゆ			
	菓子類			ようかん ケーキ ロールケーキ キャンデー チューインガム	まんじゅう ゼリー せんべい チョコレート	だいふく餅 プリン ビスケット アイスクリーム	カステラ シュークリーム ポテトチップス 落花生				
	調理食品		主食的調理食品		すし(弁当)A おにぎり 調理ピザ	すし(弁当)B 調理パン 無菌包装米飯	弁当A 冷凍米飯	弁当B 調理パスタ			
			他の調理食品		うなぎかば焼き からあげ 冷凍調理コロッケ 混ぜごはんのもと 焼豚	サラダ ぎょうざ 冷凍調理ハンバーグ 煮豆 サラダチキン	コロッケ やきとり 冷凍ぎょうざ 焼き魚 おでん	豚カツ ハンバーグ 調理カレー きんぴら			

大分類	中分類		小分類		品目				
	1	2	1	2					
食料 (続き)	飲料		茶類	緑茶	紅茶	茶飲料			
			コーヒー・ココア	インスタントコーヒー	コーヒー豆	コーヒー飲料A	コーヒー飲料B		
			他の飲料	果実ジュース ノンアルコールビール スポーツドリンク	果汁入り飲料 乳酸菌飲料 豆乳	野菜ジュース ミネラルウォーター	炭酸飲料 宅配水		
	酒類			清酒 ウイスキー ビール風アルコール飲料	焼酎 ワイン (国産品)	ビール ワイン (輸入品)	発泡酒 チューハイ		
	外食		一般外食	うどん (外食) すし (外食) A 牛丼 (外食) フライドチキン (外食) ハンバーガー (外食) コーヒー (外食) A	日本そば (外食) すし (外食) B 豚カツ定食 (外食) ぎょうざ (外食) サンドイッチ (外食) コーヒー (外食) B	中華そば (外食) 天丼 (外食) しょうが焼き定食 (外食) ハンバーグ (外食) ピザ (配達) ビール (外食)	スパゲッティ (外食) カレーライス (外食) 焼肉 (外食) ドーナツ (外食) やきとり (外食)		
			学校給食	学校給食 (小学校)		学校給食 (中学校)			
住居	家賃	民営家賃	民営家賃						
		公営・都市再生機構・公社家賃	公営家賃 都市再生機構・公社家賃						
		持家の 帰属家賃	持家の帰属家賃						
	設備修繕・維持	設備材料	システムバス カーポート	温水洗浄便座 修繕材料	給湯器	システムキッチン			
	工事その他のサービス	畳替え代 屋根修理費 駐車場工事費	水道工事費 植木職手間代 壁紙張替費	塀工事費 ふすま張替費 火災・地震保険料	外壁塗装費 大工手間代				
光熱・水道	電気代		電気代						
	ガス代		都市ガス代	プロパンガス					
	他の光熱		灯油						
	上下水道料		水道料	下水道料					
家具・家事用品	家庭用耐久財		家事用耐久財	電子レンジ 電気掃除機 電気洗濯機 (洗濯乾燥機)	電気炊飯器 電気洗濯機 (全自動洗濯機)	ガステーブル	電気冷蔵庫		
			冷暖房用器具	ルームエアコン	温風ヒーター	空気清浄機			
			一般家具	食堂セット	ソファ	食器戸棚			
	室内装備品		照明器具	カーペット	カーテン	クッション			
	寝具類		ベッド 敷きパッド	布団	敷布	布団カバー			
	家事雑貨	食器類	茶わん	皿					
		台所用品	水筒	鍋	フライパン	スポンジたわし			
		他の家事雑貨	電球・ランプ 収納ケース	タオル	マット	物干し用ハンガー			
	家事用消耗品	ティッシュ・トiletペーパー	ティッシュペーパー	トiletペーパー					
		洗剤	台所用洗剤	洗濯用洗剤					
		他の家事用消耗品	ラップ 芳香・消臭剤	ポリ袋 キッチンペーパー	殺虫剤 漂白剤	柔軟仕上げ剤			
	家事サービス	家事代行料	家事代行料						
		清掃代	リサイクル料金	浄化槽清掃代					
		他の家事サービス	モップレンタル料						

大分類	中分類		小分類		品目								
	1	2	1	2									
被服及び履物	衣料	和服			婦人用着物	婦人用帯							
			洋服	男子用洋服	背広服（春夏物、中級品）	背広服（春夏物、普通品）	背広服（秋冬物、中級品）	背広服（秋冬物、普通品）	男子用ズボン（春夏物）	男子用ズボン（秋冬物）	男子用コート	男子用学校制服	
					男子用ズボン（ジーンズ）	男子用コート	男子用学校制服						
					婦人用洋服	婦人用スーツ（春夏物、中級品）	婦人用スーツ（春夏物、普通品）	婦人用スーツ（秋冬物、中級品）	婦人用スーツ（秋冬物、普通品）	ワンピース（春夏物）	ワンピース（秋冬物）	婦人用上着	スカート（春夏物）
	子供用洋服	子供用ズボン（春夏物）	子供用ズボン（秋冬物）	乳児服									
	シャツ・セーター・下着類	シャツ・セーター類		男子用シャツ・セーター類	ワイシャツ	男子用スポーツシャツ（長袖）	男子用スポーツシャツ（半袖）	男子用セーター					
				婦人用シャツ・セーター類	ブラウス（長袖）	ブラウス（半袖）	婦人用Tシャツ（長袖）	婦人用Tシャツ（半袖）					
				子供用シャツ・セーター類	子供用Tシャツ（長袖）	子供用Tシャツ（半袖）							
		下着類		男子用下着類	男子用シャツ（半袖）	男子用パンツ	男子用パジャマ						
				婦人用下着類	ブラジャー	婦人用ショーツ	ランジェリー						
				子供用下着類	子供用下着								
	履物類				男子靴	婦人靴	子供靴	運動靴					
	他の被服				帽子	ネクタイ	マフラー	男子用靴下					
	被服関連サービス				クリーニング代A	クリーニング代B	履物修理代	被服賃借料					
保健医療	医薬品・健康保持用摂取品			総合かぜ薬	解熱鎮痛剤	胃腸薬	ビタミン剤A						
	保健医療用品・器具			紙おむつ（乳幼児用）	紙おむつ（大人用）	生理用ナプキン	入浴剤						
	保健医療サービス			診察代	マッサージ料金	人間ドック受診料	予防接種料						
交通・通信	交通	鉄道運賃	（JR）	普通運賃（JR）	料金（JR, 在来線）	料金（JR, 新幹線）	通学定期（JR）						
			（JR以外）	普通運賃（JR以外）	通学定期（JR以外）	通勤定期（JR以外）							
		他の交通	一般路線バス代	高速バス代	タクシー代	航空運賃							
		有料道路料	高速自動車国道料金	都市高速道路料金									
	自動車等関係費		自動車	軽乗用車	小型乗用車	普通乗用車A	普通乗用車B						
			自転車	自転車A	自転車B								
			自動車等維持	ガソリン	自動車タイヤ	自動車バッテリー	カーナビゲーション						
	通信		はがき	封書	通信料（固定電話）	通信料（携帯電話）							
運送料			携帯電話機										
教育	授業料等		P T A 会費（小学校）	P T A 会費（中学校）	中学校授業料（私立）	高等学校授業料（公立）							
			高等学校授業料（私立）	大学授業料（国立）	大学授業料（私立）	短期大学授業料（私立）							
	補習教育		補習教育（小学校）	補習教育（中学校）	補習教育（高校・予備校）								

大分類	中分類		小分類		品目						
	1	2	1	2							
教養娯楽	教養娯楽用耐久財				テレビ パソコン（ノート型） ピアノ	ビデオレコーダー タブレット端末 学習用机	パソコン（デスクトップ型） プリンタ カメラ				
		教養娯楽用品	文房具			ボールペン	ノートブック	はさみ			
			運動用具類			ゴルフクラブ トレーニングパンツ	グローブ 水着	テニスラケット 競技用靴	釣ざお		
			玩具			家庭用ゲーム機 組立玩具	ゲームソフト	人形	玩具自動車		
			切り花			切り花（カーネーション）		切り花（きく）	切り花（バラ）		
			他の教養娯楽用品			メモリーカード ペットフード（ドッグフード） ペットトイレ用品 電池	コンパクトディスク 鉢植え プリンタ用インク	ビデオソフト ペットフード（キャットフード） 園芸用土 園芸用肥料			
	書籍・他の印刷物	新聞代			新聞代（地方・ブロック紙）		新聞代（全国紙）				
		雑誌			月刊誌	週刊誌					
		書籍			単行本A	単行本B					
	教養娯楽サービス	宿泊料			宿泊料						
		バック旅行費			外国バック旅行費						
		月謝類			講習料（英会話） 講習料（水泳）	講習料（書道） 講習料（体育）	講習料（音楽） 自動車教習料	講習料（ダンス）			
		他の教養娯楽サービス	放送受信料			放送受信料（NHK）	放送受信料（ケーブル）	放送受信料（NHK・ケーブル以外）			
			入場・観覧・ゲーム代			映画観覧料 ゴルフ練習料金 フィットネスクラブ使用料 テーマパーク入場料	演劇観覧料 ゴルフプレー料金	サッカー観覧料 ボウリングゲーム代 文化施設入場料	プロ野球観覧料 プール使用料		
			他の娯楽サービス			写真撮影代 ウェブコンテンツ利用料	ビデオソフトレンタル料	獣医代	インターネット接続料 ペット美容院代		
	諸雑費	理美容サービス			入浴料 ヘアカラーリング代	理髪料 エステティック料金	パーマメント代	カット代			
		理美容用品	理容器具			電気かみそり	歯ブラシ				
石けん類					手洗い用石けん シャンプー	ボディーソープ ヘアコンディショナー	洗顔料 歯磨き	クレンジング			
化粧品					整髪料 化粧水A ファンデーションA ヘアカラーリング剤	養毛剤 化粧水B ファンデーションB 美容液	化粧クリームA 乳液A 口紅A	化粧クリームB 乳液B 口紅B			
身の回り用品		かばん類			バッグA	バッグB	通学用かばん	旅行用かばん			
		腕時計・指輪			指輪	腕時計					
		他の身の回り用品			傘	ハンカチーフ					
たばこ				たばこ（国産品）	たばこ（輸入品）						
他の諸雑費				葬儀料 介護料 警備料	傷害保険料 行政証明書手数料	保育所保育料 パスポート取得料	学童保育料 振込手数料				

小売物価統計調査

～ご協力ありがとうございます～

小売物価統計調査は、国民の消費生活において重要な商品の価格やサービスの料金及び家賃を毎月調査し、月々の価格の変化や物価水準の変動を明らかにすることを目的として、1950年6月から実施しています。この調査から得られる商品・サービスの価格・料金から消費者物価指数が作成されるほか、物価対策をはじめとする国や地方公共団体の経済施策のための基礎資料として用いられています。

調査対象は、全国約260の市町村における、約500品目の商品・サービスです。

調査の実施にあたり、ご回答いただきました店舗・事業所に対し深く感謝するとともに、今後ともご協力を賜りますようお願いいたします。

令和6年（2024年）消費者物価指数年報

令和7年3月 発行

編集・発行 石川県総務部行政経営課統計情報室

〒920-8580

金沢市鞍月1丁目1番地

TEL (076) 225-1343 (直通)

FAX (076) 225-1345

E-mail toukei@pref.ishikawa.lg.jp

HP <https://toukei.pref.ishikawa.lg.jp/>