

付表1 主要指標の北陸3県・全国比較

項目名()の番号は、関連している「100の指標」の指標No

項目名	単位	石川県		富山県		福井県		北陸3県	全 国	調査時点
		対全国 構成比	%	対全国 構成比	%	対全国 構成比	%	対全国 構成比		
総面積(1)	km ²	4,186.20	1.1	4,247.54	1.1	4,190.57	1.1	3.3	377,975.64	R6.10.1
可住地面積(2)	km ²	1,394.66	1.1	1,842.23	1.5	1,077.34	0.9	3.5	122,954.18	R4.10.1
総人口(4)	人	1,108,957	0.9	1,006,739	0.8	744,405	0.6	2.3	124,351,877	R5.10.1
出生数(6)	人	6,757	0.9	5,512	0.8	4,563	0.6	2.3	727,288	R5年
年少人口(7)	千人	128	0.9	108	0.8	89	0.6	2.3	14,173	R5.10.1
生産年齢人口(8)	千人	643	0.9	566	0.8	421	0.6	2.2	73,952	R5.10.1
老年人口(9)	千人	338	0.9	333	0.9	235	0.6	2.5	36,227	R5.10.1
75歳以上人口(10)	千人	189	0.9	191	1.0	128	0.6	2.5	20,078	R5.10.1
農業産出額(17)	億円	484	0.5	568	0.6	412	0.5	1.6	90,147	R4年
漁業産出額(18)	億円	166	1.2	141	1.0	80	0.6	2.7	14,347	R4年
製造品出荷額等(19)	億円	26,268	0.9	36,518	1.2	21,431	0.7	2.8	3,020,033	R3年(R2年実績)
食料品製造業出荷額等(20)	億円	1,382	0.5	1,601	0.5	577	0.2	1.2	296,058	R3年(R2年実績)
繊維工業出荷額等(21)	億円	1,563	4.5	493	1.4	1,959	5.7	11.6	34,525	R3年(R2年実績)
生産用機械器具製造業出荷額等(22)	億円	6,133	3.1	4,574	2.3	749	0.4	5.9	195,535	R3年(R2年実績)
電気機械等製造業出荷額等(23)	億円	6,264	1.6	3,538	0.9	5,817	1.5	4.0	388,287	R3年(R2年実績)
年間商品販売額(卸・小売合計)(24)	億円	36,978	0.7	29,100	0.6	19,413	0.4	1.6	5,226,458	R3年(R2年実績)
農林水産業就業者数(25)	人	15,637	0.7	16,329	0.8	13,434	0.6	2.1	2,127,521	R2.10.1
建設業就業者数(26)	人	49,362	1.0	46,160	1.0	39,349	0.8	2.8	4,857,375	R2.10.1
製造業就業者数(27)	人	116,413	1.1	135,575	1.3	91,917	0.9	3.3	10,439,466	R2.10.1
卸売・小売業就業者数(28)	人	98,674	1.0	81,140	0.8	61,559	0.6	2.3	10,319,934	R2.10.1
宿泊業、飲食サービス業就業者数(29)	人	37,081	1.0	25,881	0.7	21,538	0.6	2.3	3,670,432	R2.10.1
就業者数(男女計)(30)	人	560,133	1.0	528,961	0.9	395,765	0.7	2.6	57,643,225	R2.10.1
就業者数(男)(31)	人	300,531	1.0	286,526	0.9	213,590	0.7	2.5	31,501,307	R2.10.1

項目名	単位	石川県	富山県		福井県		北陸3県 対全国 構成比	全 国	調査時点	
			対全国 構成比	%	対全国 構成比	%				
就業者数(女) (31)	人	259,602	1.0	242,435	0.9	182,175	0.7	2.6	26,141,918	R2.10.1
年度平均有効求人人数 (32)	人	26,921	1.1	22,975	0.9	19,606	0.8	2.8	2,472,243	R5年度
年度平均有効求職者数 (32)	人	17,123	0.9	15,995	0.8	10,951	0.6	2.3	1,917,726	R5年度
高卒者の県外就職者数 (33)	人	152	0.6	92	0.4	118	0.5	1.5	23,629	R6.5.1
外国人就業者数 (35)	人	8,518	0.8	11,198	1.0	9,791	0.9	2.7	1,102,313	R2.10.1
延べ宿泊者数 (36)	人泊	8,726,180	1.4	3,933,900	0.6	3,244,790	0.5	2.6	617,474,940	R5年
小売店舗(事業所)数 (39)	店	9,790	1.1	9,141	1.0	7,047	0.8	3.0	880,031	R3.6.1
飲食店舗(事業所)数 (41)	店	5,235	1.0	3,979	0.8	3,632	0.7	2.6	499,176	R3.6.1
自家用乗用車台数 (42)	台	726,364	1.2	706,309	1.1	511,674	0.8	3.1	61,762,498	R6.3.31
年間ごみ総排出量 (44)	千t	372	0.9	384	1.0	255	0.6	2.5	40,344	R4年度
一般道路実延長 (45・46)	km	13,149.7	1.1	13,949.5	1.1	10,954.2	0.9	3.1	1,221,219.9	R4.3.31
一般道路整備済延長 (45)	km	9,714.4	1.3	10,324.5	1.4	7,646.3	1.0	3.7	741,648.2	R4.3.31
一般道路舗装済延長 (簡易舗装含む) (46)	km	12,130.7	1.2	12,888.7	1.3	10,200.3	1.0	3.5	1,010,368.5	R4.3.31
令和2年有感地震 回数 (48)	回	27	1.6	19	1.1	26	1.5	4.2	1,714	R2年
令和3年有感地震 回数 (48)	回	89	3.7	23	0.9	16	0.7	5.3	2,424	R3年
令和4年有感地震 回数 (48)	回	202	10.3	20	1.0	30	1.5	12.8	1,964	R4年
令和5年有感地震 回数 (48)	回	248	11.1	15	0.7	21	0.9	12.7	2,237	R5年
令和6年有感地震 回数 (48)	回	2,118	57.6	249	6.8	115	3.1	67.5	3,678	R6年
救急出動件数 (49)	件	55,982	0.7	52,970	0.7	34,379	0.5	1.9	7,638,558	R5年
建物火災出火件数 (50)	件	146	0.7	124	0.6	98	0.5	1.8	20,974	R5年
交通事故死者数 (51)	人	30	1.1	22	0.8	23	0.9	2.8	2,663	R6年
刑法犯認知件数 (52)	件	4,775	0.7	4,501	0.6	2,840	0.4	1.7	703,351	R5年
老人福祉関係施設数 (55)	施設	331	0.9	342	0.9	194	0.5	2.3	37,888	R5.10.1

項 目 名	単位	石川県	対全国	富山県	対全国	福井県	対全国	北陸3県	全 国	調査時点
			構成比		構成比		構成比	対全国 構成比		
保育所等利用定員 (56)	人	38,158	1.3	32,417	1.1	27,849	0.9	3.2	3,044,678	R6.4.1
延長保育実施保育所等数 (57)	施設	310	1.0	295	1.0	262	0.9	2.9	29,535	R4年度
被 保 護 実 人 員 (58)	人	7,141	0.4	4,256	0.2	4,273	0.2	0.8	2,020,577	R5年度
病 院 病 床 数 (59)	床	16,359	1.1	14,648	1.0	10,051	0.7	2.8	1,481,183	R5.10.1
救急告示病院数 (60)	施設	45	1.2	37	1.0	40	1.0	3.1	3,886	R5.10.1
医療・福祉就業者数 (62)	人	80,783	0.9	73,148	0.8	55,722	0.6	2.4	8,818,261	R2.10.1
医師数(従業地別) (63)	人	3,390	1.0	2,889	0.8	2,132	0.6	2.5	343,275	R4.12.31
看 護 師 数 (64)	人	15,251	1.2	13,404	1.0	9,555	0.7	2.9	1,311,687	R4.12.31
乳児死亡数 (令和3～5年計)(65)	人	35	0.9	35	0.9	26	0.6	2.4	4,081	R3年～5年
献 血 量 (66)	L	20,540	0.9	16,936	0.8	12,633	0.6	2.2	2,231,111	R5年
大学・短大・高専数 (67)	校	20	1.7	8	0.7	8	0.7	3.1	1,168	R6.5.1
大学・短大・高専の 学生数	人	34,681	1.1	15,126	0.5	12,435	0.4	2.0	3,084,432	R6.5.1
専修・各種学校生 徒数	人	8,339	1.2	6,486	0.9	3,477	0.5	2.6	717,122	R6.5.1
大学等進学者数 (68)	人	5,638	1.0	4,699	0.8	3,992	0.7	2.5	568,729	R6.5.1
高等学校卒業業者数 (68)	人	8,990	1.0	8,040	0.9	6,515	0.7	2.6	918,850	R6.5.1
高等学校生徒数 (69)	人	28,909	1.0	24,058	0.8	20,181	0.7	2.5	2,906,921	R6.5.1
高等学校教員数 (69)	人	2,290	1.0	2,115	0.9	1,636	0.7	2.7	223,201	R6.5.1
放課後児童クラブ数 (70)	か所	347	1.3	297	1.2	250	1.0	3.5	25,807	R5.5.1
中学校生徒数 (71)	人	28,785	0.9	24,458	0.8	20,102	0.6	2.3	3,141,132	R6.5.1
中学校教員数 (71)	人	2,195	0.9	1,968	0.8	1,797	0.7	2.4	247,426	R6.5.1
小学校児童数 (72)	人	53,953	0.9	45,196	0.8	36,755	0.6	2.3	5,941,733	R6.5.1
小学校教員数 (72)	人	3,979	0.9	3,618	0.9	3,122	0.7	2.5	425,174	R6.5.1
公立小中学校特別 支援学級数 (73)	学級	620	0.8	623	0.8	473	0.6	2.1	80,546	R6.5.1

項目名	単位	石川県	富山県		福井県		北陸3県		全 国	調査時点
			対全国 構成比	%	対全国 構成比	%	対全国 構成比	%		
小中学校長期欠席児童(生徒)数(74)	人	3,944	0.8	3,225	0.7	2,294	0.5	1.9	493,440	R5年度
留 学 生 数(75)	人	2,179	0.8	487	0.2	645	0.2	1.2	279,274	R5.5.1
女性管理職人数(公立学校教職員)(76)	人	294	1.8	299	1.8	191	1.1	4.7	16,658	R6.4.1
公 民 館 数(77)	館	290	2.2	268	2.0	206	1.6	5.8	13,163	R3.10.1
図 書 館 数(78)	館	41	1.2	56	1.6	37	1.1	3.9	3,394	R3.10.1
博 物 館 数(79)	館	31	2.4	37	2.8	22	1.7	6.9	1,305	R3.10.1
青少年教育施設数(80)	施設	16	1.9	9	1.1	10	1.2	4.2	840	R3.10.1
国宝・重要文化財指定件数(81)	件	137	1.0	50	0.4	116	0.9	2.2	13,483	R7.1.1
日 展 入 選 者 数(82)	人	66	2.8	47	2.0	24	1.0	5.9	2,332	R6年度 (改組 新第11回展)
日本伝統工芸展入選者数(83)	人	68	12.6	13	2.4	2	0.4	15.4	539	R6年 (第71回展)
都道府県普通会計歳出決算額(88)	百万円	623,878	1.0	614,213	1.0	535,947	0.9	2.9	61,739,544	R4年度
都道府県人件費支出額(91)	百万円	127,041	1.0	125,954	1.0	112,082	0.9	2.9	12,435,111	R4年度
都道府県税収入(92)	百万円	185,191	0.8	170,733	0.7	145,214	0.6	2.2	23,130,385	R4年度
都市公園面積(95)	ha	1,518.5	1.2	1,645.7	1.3	1,200.2	0.9	3.4	128,053.7	R4年度
社会教育費(都道府県+市区町村)(98)	百万円	21,903	1.6	18,478	1.4	21,099	1.6	4.6	1,331,011	R4年度
劇場、音楽堂等数(99)	施設	28	1.5	25	1.4	19	1.0	3.9	1,832	R3.10.1

付表2 主要指標の県内各市町別・地域別比較

市町・地域	面積		総人口			人口密度
	R6.10.1		R6.10.1	R1.10.1	増減率	R6.10.1
	km ²	人	人	%	人/km ²	
金沢市	468.81	455,759	463,873	▲ 1.7	972.2	
七尾市	318.26	45,743	52,107	▲ 12.2	143.7	
小松市	371.05	104,031	106,728	▲ 2.5	280.4	
輪島市	426.35	20,041	24,851	▲ 19.4	47.0	
珠洲市	247.20	10,738	13,166	▲ 18.4	43.4	
加賀市	305.87	59,587	64,163	▲ 7.1	194.8	
羽咋市	81.85	19,004	20,515	▲ 7.4	232.2	
かほく市	64.44	35,271	34,792	1.4	547.3	
白山市	754.92	109,314	110,188	▲ 0.8	144.8	
能美市	84.14	48,226	49,200	▲ 2.0	573.2	
野々市市	13.56	58,264	56,367	3.4	4,296.8	
川北町	14.64	6,005	6,267	▲ 4.2	410.2	
津幡町	110.59	36,831	36,774	0.2	333.0	
内灘町	20.33	25,854	26,639	▲ 2.9	1,271.7	
志賀町	246.76	16,696	18,844	▲ 11.4	67.7	
宝達志水町	111.51	11,156	12,302	▲ 9.3	100.0	
中能登町	89.45	15,491	16,705	▲ 7.3	173.2	
穴水町	183.21	6,918	7,897	▲ 12.4	37.8	
能登町	273.27	13,602	15,803	▲ 13.9	49.8	
地域	加賀	(36.9) 1,544.18	(35.1) 385,427	(34.6) 392,913	▲ 1.9	249.6
	金沢	(11.2) 468.81	(41.5) 455,759	(40.8) 463,873	▲ 1.7	972.2
	能登	(51.9) 2,173.22	(23.4) 257,345	(24.7) 280,395	▲ 8.2	118.4
圏域	南加賀	(18.5) 775.70	(19.8) 217,849	(19.9) 226,358	▲ 3.8	280.8
	石川	(18.4) 768.48	(15.3) 167,578	(14.6) 166,555	0.6	218.1
	金沢	(11.2) 468.81	(41.5) 455,759	(40.8) 463,873	▲ 1.7	972.2
	河北	(4.7) 195.36	(8.9) 97,956	(8.6) 98,205	▲ 0.3	501.4
	中能登	(20.3) 847.83	(9.8) 108,090	(10.6) 120,473	▲ 10.3	127.5
奥能登	(27.0) 1,130.03	(4.7) 51,299	(5.4) 61,717	▲ 16.9	45.4	
県平均 (県合計)	4,186.20	1,098,531	1,137,181	▲ 3.4	262.4	
全国平均 (全国合計)	377,975.64	123,790,000	126,166,948	▲ 1.9	327.5	
資料出所	国土地理院「全国都道府県市区町村別面積調」		石川県統計情報室「石川県の人口と世帯」 (全国値は、総務省統計局「人口推計」(R6.10.1)概算値による)			
備考	括弧内は、県合計面積を100とした構成比	括弧内は、県合計人口を100とした構成比	括弧内は、県合計人口を100とした構成比			

【地域区分】

加賀…白山市・野々市市以南 金沢…金沢市 能登…かほく市・河北郡以北

【圏域区分】

南加賀…小松市・加賀市・能美郡市 石川…白山市・野々市市 金沢…金沢市
河北…かほく市・河北郡 中能登…七尾市・羽咋郡市・鹿島郡 奥能登…輪島市・珠洲市・鳳珠郡

付表

市町・地域		年少人口		生産年齢人口		老年人口		75歳以上人口		年少人口指数	
		R6.10.1		R6.10.1		R6.10.1		R6.10.1		R6.10.1	
		人		人		人		人			
金 沢 市		50,943		267,159		123,476		71,929		19.1	
七 尾 市		4,003		22,513		18,689		10,880		17.8	
小 松 市		12,757		59,618		30,301		18,215		21.4	
輪 島 市		1,308		8,416		10,194		6,180		15.5	
珠 洲 市		711		4,208		5,798		3,526		16.9	
加 賀 市		5,886		31,426		22,040		13,118		18.7	
羽 咋 市		1,683		9,343		7,919		4,785		18.0	
か ほ く 市		4,909		19,977		10,163		6,093		24.6	
白 山 市		14,351		62,476		31,762		17,518		23.0	
能 美 市		6,263		28,824		12,902		7,585		21.7	
野々市市		7,787		36,995		11,748		6,684		21.0	
川 北 町		874		3,642		1,489		848		24.0	
津 幡 町		4,797		22,269		9,580		5,181		21.5	
内 灘 町		3,012		14,862		7,346		4,143		20.3	
志 賀 町		1,244		7,392		8,003		4,723		16.8	
宝達志水町		904		5,573		4,670		2,798		16.2	
中能登町		1,684		7,776		6,024		3,543		21.7	
穴 水 町		435		2,869		3,551		2,132		15.2	
能 登 町		908		5,357		7,335		4,440		16.9	
地 域	加 賀	(38.5)	47,918	(35.9)	222,981	(33.1)	110,242	(32.9)	63,968		21.5
	金 沢	(40.9)	50,943	(43.0)	267,159	(37.1)	123,476	(37.0)	71,929		19.1
	能 登	(20.6)	25,598	(21.0)	130,555	(29.8)	99,272	(30.1)	58,424		19.6
圏 域	南加賀	(20.7)	25,780	(19.9)	123,510	(20.0)	66,732	(20.5)	39,766		20.9
	石 川	(17.8)	22,138	(16.0)	99,471	(13.1)	43,510	(12.5)	24,202		22.3
	金 沢	(40.9)	50,943	(43.0)	267,159	(37.1)	123,476	(37.0)	71,929		19.1
	河 北	(10.2)	12,718	(9.2)	57,108	(8.1)	27,089	(7.9)	15,417		22.3
	中能登	(7.6)	9,518	(8.5)	52,597	(13.6)	45,305	(13.8)	26,729		18.1
	奥能登	(2.7)	3,362	(3.4)	20,850	(8.1)	26,878	(8.4)	16,278		16.1
県 平 均 (県 合 計)		124,459		620,695		332,990		194,321		20.1	
全国平均 (全国合計)		13,830,000		73,710,000		36,240,000		20,780,000		18.8	
資料出所	石川県統計情報室「石川県の人口と世帯」 (全国値は、総務省統計局「人口推計」(R6.10.1)概算値による)										
備 考	括弧内は、県の年少人口を100とした構成比		括弧内は、県の生産年齢人口を100とした構成比		括弧内は、県の老年人口を100とした構成比		括弧内は、県の75歳以上人口を100とした構成比		年少人口指数=年少人口/生産年齢人口		

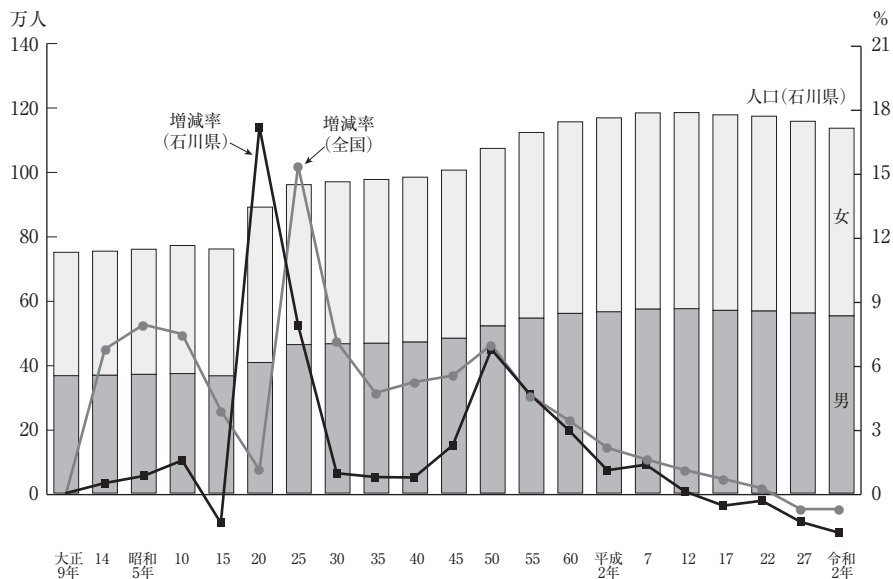
市町・地域		老年人口指数	生産年齢人口比率	一般世帯数		高齢夫婦世帯数		高齢単身世帯数	
		R6.10.1	R6.10.1	R2.10.1		R2.10.1		R2.10.1	
			%	世帯		世帯		世帯	
金 沢 市		46.2	58.6	207,119		22,229		21,358	
七 尾 市		83.0	49.2	20,253		3,168		2,930	
小 松 市		50.8	57.3	41,217		5,382		4,263	
輪 島 市		121.1	42.0	10,172		2,021		2,154	
珠 洲 市		137.8	39.2	5,490		1,240		1,185	
加 賀 市		70.1	52.7	25,184		3,498		4,074	
羽 咋 市		84.8	49.2	8,023		1,453		1,241	
かほく市		50.9	56.6	12,497		1,644		1,252	
白 山 市		50.8	57.2	40,888		5,700		3,611	
能 美 市		44.8	59.8	18,158		2,191		1,529	
野々市市		31.8	63.5	26,159		1,942		1,587	
川 北 町		40.9	60.6	1,913		220		130	
津 幡 町		43.0	60.5	13,361		1,551		1,121	
内 灘 町		49.4	57.5	10,780		1,347		1,025	
志 賀 町		108.3	44.3	7,427		1,562		1,224	
宝達志水町		83.8	50.0	4,411		803		607	
中能登町		77.5	50.2	6,093		1,051		856	
穴水町		123.8	41.5	3,267		642		676	
能 登 町		136.9	39.4	6,423		1,380		1,346	
地 域	加 賀	49.4	57.9	(32.7)	153,519	(32.1)	18,933	(29.1)	15,194
	金 沢	46.2	58.6	(44.2)	207,119	(37.7)	22,229	(40.9)	21,358
	能 登	76.0	50.7	(23.1)	108,197	(30.3)	17,862	(29.9)	15,617
圏 域	南加賀	54.0	56.7	(18.4)	86,472	(19.1)	11,291	(19.2)	9,996
	石 川	43.7	59.4	(14.3)	67,047	(12.9)	7,642	(10.0)	5,198
	金 沢	46.2	58.6	(44.2)	207,119	(37.7)	22,229	(40.9)	21,358
	河 北	47.4	58.3	(7.8)	36,638	(7.7)	4,542	(6.5)	3,398
	中能登	86.1	48.7	(9.9)	46,207	(13.6)	8,037	(13.1)	6,858
	奥能登	128.9	40.6	(5.4)	25,352	(9.0)	5,283	(10.3)	5,361
県 平 均 (県 合 計)		53.6	56.5	468,835		59,024		52,169	
全国平均 (全国合計)		49.2	59.5	55,704,949		6,533,895		6,716,806	
資料出所		石川県統計情報室「石川県の人口と世帯」(全国値は、総務省統計局「人口推計」(R6.10.1)概算値による)		総務省統計局「令和2年国勢調査」					
備 考		老年人口指数= 老年人口/生産 年齢人口	総人口に占め る生産年齢人 口の割合	括弧内は、県 の合計を100と した構成比		括弧内は、県 の合計を100と した構成比		括弧内は、県 の合計を100と した構成比	

市町・地域		他市町への 通勤者数①		他市町からの 通勤者数②		差引通勤者数 (②-①)		耕地面積		製 造 品 出荷額等	
		R2.10.1		R2.10.1		R2.10.1		R5年		R3年(R2年実績)	
		人		人		人		ha		百万円	
金 沢 市		32,090		55,372		23,282		3,410		493,977	
七 尾 市		3,572		5,274		1,702		3,350		69,652	
小 松 市		14,909		15,502		593		3,860		500,535	
輪 島 市		1,115		1,142		27		1,920		14,280	
珠 洲 市		703		730		27		2,070		10,606	
加 賀 市		6,232		5,294		▲ 938		3,430		206,612	
羽 咋 市		3,867		3,721		▲ 146		2,250		38,833	
か ほ く 市		8,652		5,804		▲ 2,848		1,220		110,022	
白 山 市		25,796		25,782		▲ 14		4,590		553,697	
能 美 市		12,908		12,033		▲ 875		1,820		310,568	
野々市市		18,101		12,350		▲ 5,751		259		24,253	
川 北 町		2,321		2,370		49		765		34,562	
津 幡 町		11,479		3,795		▲ 7,684		1,790		48,090	
内 灘 町		8,557		2,824		▲ 5,733		561		2,475	
志 賀 町		2,299		2,297		▲ 2		2,860		62,955	
宝達志水町		3,140		1,863		▲ 1,277		1,460		100,552	
中能登町		4,251		1,828		▲ 2,423		1,650		33,096	
穴 水 町		810		1,197		387		1,060		6,160	
能 登 町		1,273		915		▲ 358		1,790		5,883	
地 域	加 賀	(49.5)	80,267	(45.8)	73,331	▲ 6,936	(36.7)	14,724	(62.1)	1,630,227	
	金 沢	(19.8)	32,090	(34.6)	55,372	23,282	(8.5)	3,410	(18.8)	493,977	
	能 登	(30.7)	49,718	(19.6)	31,390	▲ 18,328	(54.8)	21,981	(19.1)	502,604	
圏 域	南加賀	(22.4)	36,370	(22.0)	35,199	▲ 1,171	(24.6)	9,875	(40.1)	1,052,277	
	石 川	(27.1)	43,897	(23.8)	38,132	▲ 5,765	(12.1)	4,849	(22.0)	577,950	
	金 沢	(19.8)	32,090	(34.6)	55,372	23,282	(8.5)	3,410	(18.8)	493,977	
	河 北	(17.7)	28,688	(7.8)	12,423	▲ 16,265	(8.9)	3,571	(6.1)	160,587	
	中能登	(10.6)	17,129	(9.4)	14,983	▲ 2,146	(28.9)	11,570	(11.6)	305,088	
奥能登	(2.4)	3,901	(2.5)	3,984	83	(17.1)	6,840	(1.4)	36,929		
県 平 均 (県 合 計)		162,075		160,093	▲ 1,982		40,100		2,626,806		
全国平均 (全国合計)		25,015,093		24,564,752	-		4,297,000		302,003,273		
資料出所	総務省統計局「令和2年国勢調査」						農林水産省大臣官房統計部「耕地及び作付面積統計」※数値は四捨五入しており、市町村値の計が都道府県値と一致しないことがある。		総務省統計局・経済産業省大臣官房調査統計グループ「令和3年経済センサス-活動調査」		
備 考	括弧内は、県の合計を100とした構成比		括弧内は、県の合計を100とした構成比				括弧内は、県の合計を100とした構成比		括弧内は、県の合計を100とした構成比 ※従業者4人以上の事業所		

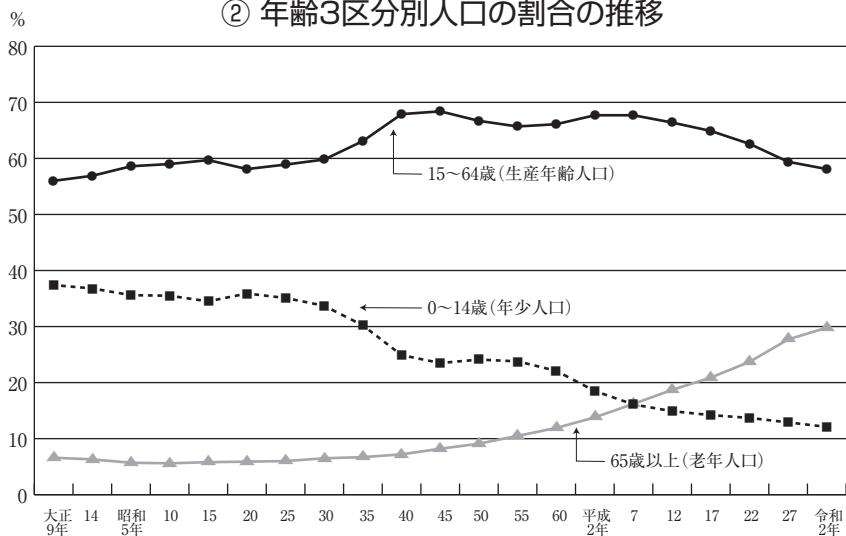
市町・地域		年間 商品販売額	医師数	歳入 決算総額	市町税 収入額	市町税割合
		R3年(R2年実績)	R4.12.31	R4年度	R4年度	R4年度
		百万円	人	百万円	百万円	%
金	沢市	2,444,537	1,882	243,775	83,644	34.3
七	尾市	107,239	181	39,237	8,048	20.5
小	松市	224,971	229	55,336	16,470	29.8
輪	島市	18,313	36	22,237	2,488	11.2
珠	洲市	10,941	22	13,821	1,437	10.4
加	賀市	74,286	131	35,399	9,341	26.4
羽	咋市	25,710	37	13,735	2,648	19.3
か	ほく市	55,713	46	18,995	4,225	22.2
白	山市	284,617	162	62,341	18,977	30.4
能	美市	78,385	77	25,816	9,092	35.2
野	々市	193,769	101	21,269	8,376	39.4
川	北町	19,939	1	4,243	1,331	31.4
津	幡町	73,725	36	16,973	4,450	26.2
内	灘町	13,134	369	10,757	2,704	25.1
志	賀町	17,003	21	14,002	4,249	30.3
宝	達志水町	16,895	8	9,484	1,779	18.8
中	能登町	13,508	7	11,500	1,770	15.4
穴	水町	12,067	21	7,720	1,023	13.2
能	登町	13,079	23	16,009	1,594	10.0
地 域	加賀	(23.7) 875,967	(20.7) 701	(31.8) 204,405	(34.6) 63,588	31.1
	金沢	(66.1) 2,444,537	(55.5) 1,882	(37.9) 243,775	(45.5) 83,644	34.3
	能登	(10.2) 377,327	(23.8) 807	(30.3) 194,470	(19.8) 36,414	18.7
圏 域	南加賀	(10.8) 397,581	(12.9) 438	(18.8) 120,795	(19.7) 36,234	30.0
	石川	(12.9) 478,386	(7.8) 263	(13.0) 83,611	(14.9) 27,353	32.7
	金沢	(66.1) 2,444,537	(55.5) 1,882	(37.9) 243,775	(45.5) 83,644	34.3
	河北	(3.9) 142,572	(13.3) 451	(7.3) 46,725	(6.2) 11,378	24.4
	中能登	(4.9) 180,355	(7.5) 254	(13.7) 87,958	(10.1) 18,494	21.0
	奥能登	(1.5) 54,400	(3.0) 102	(9.3) 59,787	(3.6) 6,542	10.9
	県平均 (県合計)	3,697,831	3,390	642,650	183,645	28.6
	全国平均 (全国合計)	522,645,775	343,275	68,382,674
資料出所	総務省統計局・経済産業省大臣官房調査統計グループ「令和3年経済センサス-活動調査」	厚生労働省保健統計室「医師・歯科医師・薬剤師統計」	総務省自治財政局「市町村別決算状況調」			
備考	括弧内は、県の合計を100とした構成比	括弧内は、県の医師数を100とした構成比	括弧内は、県の合計を100とした構成比	括弧内は、県の合計を100とした構成比	市町税収入/歳入決算額	

付表3 グラフでみる石川

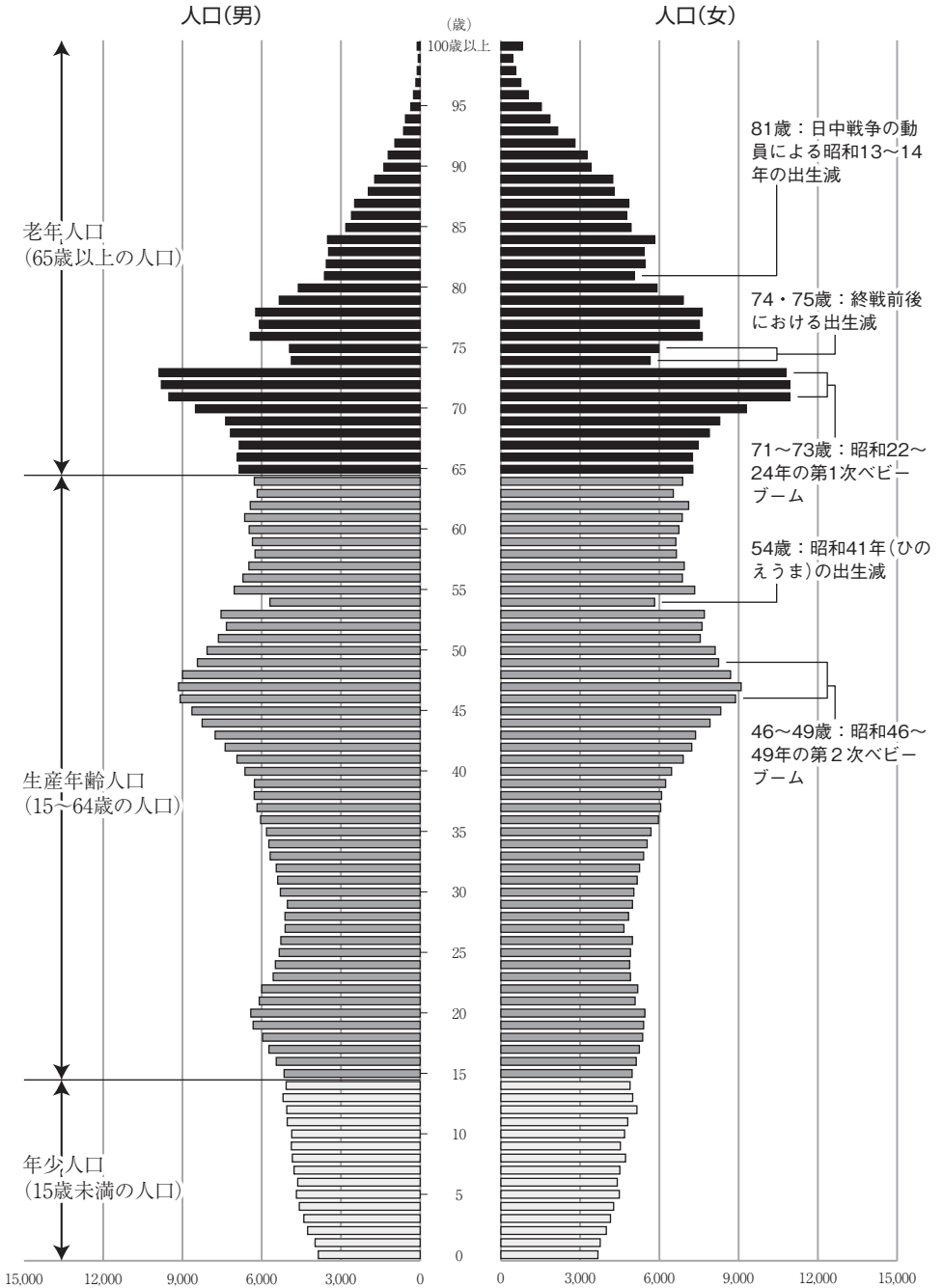
① 人口及び増減率の推移



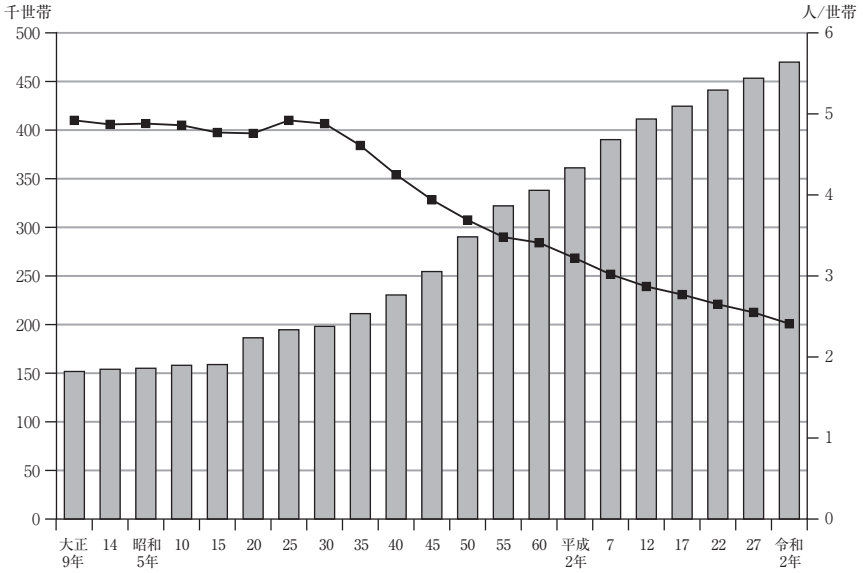
② 年齢3区分別人口の割合の推移



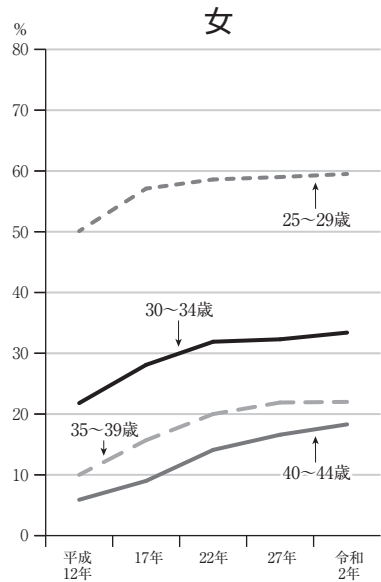
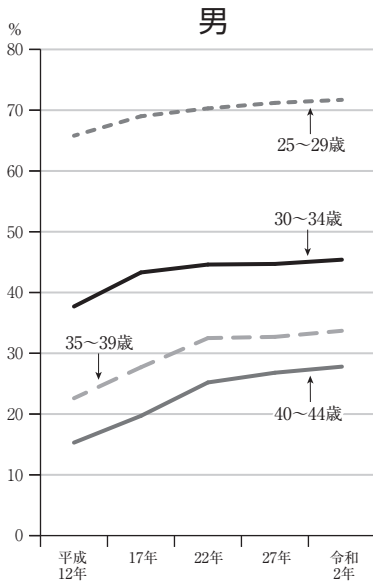
③ 人口ピラミッド



④ 世帯数及び1世帯当たり人員の推移



⑤ 男女、年齢階級(25~44歳)別未婚率の推移



資料:石川県統計情報室「令和2年国勢調査 人口等基本集計結果(石川県関係)」

付
表

付表4 石川ユニークデータ

順位	データ名	単位	石川県	全国平均 (全国計)	調査時点
1 位	重要伝統的建造物群保存地区数	地区	8	(129)	R7.1.1
	人間国宝(重要無形文化財保持者・人口100万人当たり)	人	9.02	0.85	R7.1.1
	映画館スクリーン数(人口10万人当たり)	施設	5.6	3.0	R6.12.31
	(製造品出荷額)				
	金属はく(打ちはく)	百万円	2,548	(3,589)	R3年(R2年実績)
	漆器製家具	百万円	1,151	(3,055)	R3年(R2年実績)
	建設機械・鉱山機械の部分品・取付具・附属品	百万円	136,380	(863,364)	R3年(R2年実績)
	焼肉店店舗数(人口10万人当たり)	店	24.4	14.0	R3.6.1
	音楽教室(人口10万人当たり)	軒	24.0	14.4	R3.6.1
	生け花・茶道教室数(人口10万人当たり)	軒	5.3	1.8	R3.6.1
	(漁獲量)				
	にぎす類	t	862	(2,075)	R4年
	(1世帯当たり家計年間支出金額:金沢市)				
	れんこん	円	1,487	996	R6年
和生菓子(ようかん、まんじゅうを除く)	円	16,378	9,809	R6年	
(平均身長)					
14歳女子	cm	157.4	156.4	R6年	
17歳女子	cm	158.7	158.0	R6年	
2 位	重要有形民俗文化財数	件	14	(227)	R7.1.1
	老人クラブ加入率(60歳以上)	%	21.3	(8.6)	R6.3.31
	(製造品出荷額)				
	ふ、焼ふ	百万円	2,063	(12,158)	R3年(R2年実績)
	細幅織物	百万円	6,840	(29,799)	R3年(R2年実績)
	けいそう土、同製品	百万円	661	(7,575)	R3年(R2年実績)
	すし店舗数(人口10万人当たり)	店	24.8	15.2	R3.6.1
	そばん教室(人口10万人当たり)	軒	11.2	4.2	R3.6.1
	各種学校生徒数(人口千人当たり)	人	3.49	0.86	R6.5.1
	(漁獲量)				
	さわら類	t	878	(10,269)	R4年
ふぐ類	t	655	(6,266)	R4年	
(1世帯当たり家計年間購入数量:金沢市)					
コーヒー	g	3,272	2,631	R6年	
(平均身長)					
8歳男子	cm	129.5	128.5	R6年	
3 位	政府登録ホテル・旅館数(人口10万人当たり)	施設	7.6	1.9	R7.1.31
	書籍・文房具店店舗数(人口10万人当たり)	店	43.2	22.0	R3.6.1
	(漁獲量)				
	ほっけ	t	322	(35,283)	R4年
	するめいか	t	3,248	(30,708)	R4年
	(1世帯当たり家計年間購入数量・支出金額:金沢市)				
	ぶり	g	1,990	1,307	R6年
	油揚げ・がんもどき	円	4,162	2,984	R6年
	洋生菓子(カステラ、ケーキ、ゼリー、プリンを除く)	円	13,665	10,560	R6年
	(平均身長)				
13歳男子	cm	162.3	161.1	R6年	
14歳男子	cm	167.1	166.1	R6年	

資料) 総務省統計局「家計調査」・「経済センサス-活動調査」、文部科学省「学校基本調査」・「学校保健統計調査」
文化庁 HP「文化財指定等の件数」「重要伝統的建造物群保存地区一覧」等、農林水産省「海面漁業生産統計調査」
厚生労働省「福祉行政報告例」、観光庁 HP「国際観光ホテル整備法 登録ホテル・旅館一覧」
(一社)日本映画製作者連盟「日本映画産業統計」

付
表