

I グラフでみる石川県の経済指標

1 景気動向指数[令和元年7月～令和6年12月]

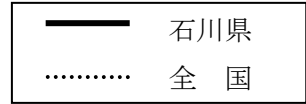
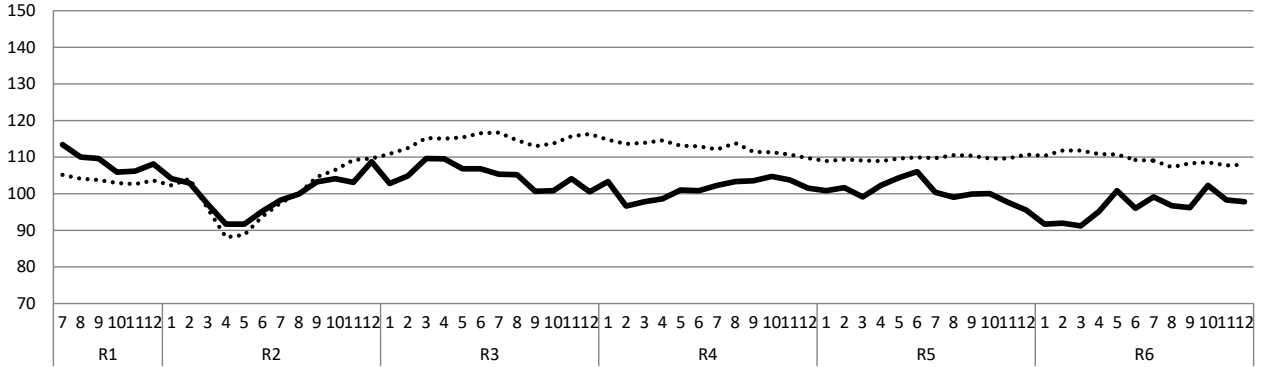


図1 CI 先行指数

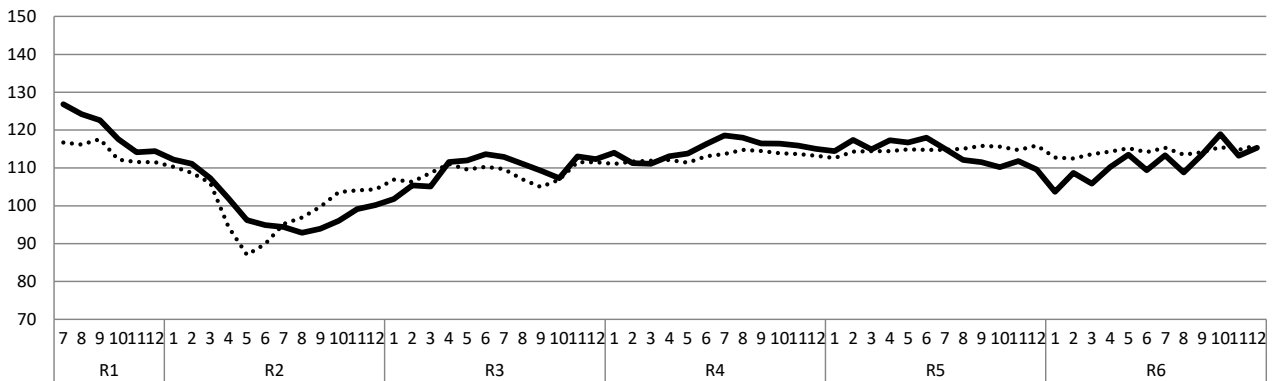
(R2=100)



- ・令和6年12月のCI先行指数は、97.8となった。
前月と比較して0.5ポイント低下し、2か月連続の低下となった。

図2 CI 一致指数

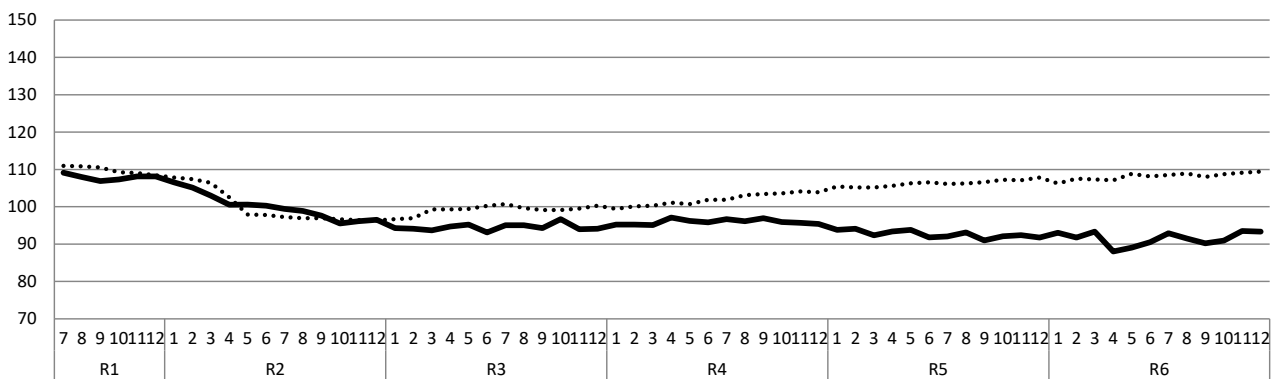
(R2=100)



- ・令和6年12月のCI一致指数は、115.3となった。
前月と比較して2.1ポイント上昇し、2か月ぶりの上昇となった。

図3 CI 遅行指数

(R2=100)



- ・令和6年12月のCI遅行指数は、93.3となった。
前月と比較して0.2ポイント低下し、2か月ぶりの低下となった。

石川県CI採用系列の寄与度

		令和6年						
		7月	8月	9月	10月	11月	12月	
先 行 指 数		99.1	96.7	96.2	102.2	98.3	97.8	
	前月差(ポイント)	3.1	-2.4	-0.5	6.0	-3.9	-0.5	
L1	新設住宅着工戸数	前月比伸び率(%) 寄与度	7.4 0.47	-9.6 -0.61	22.1 1.23	-10.1 -0.64	14.8 0.89	1.6 0.11
L2	所定外労働時間 (30人以上、製造業)	前月比伸び率(%) 寄与度	-1.4 -0.30	-2.9 -0.70	1.5 0.46	0.7 0.22	0.7 0.18	2.2 0.56
L3	東証株価指数	前月差 寄与度	2.8 0.39	-11.4 -1.95	-3.2 -0.56	7.7 1.25	-3.5 -0.62	2.1 0.35
L4	新車新規登録数	前月比伸び率(%) 寄与度	5.4 1.00	-3.3 -0.72	-1.3 -0.29	12.6 2.31	-15.0 -2.95	-2.3 -0.48
L5	新規求人数(一般)	前月比伸び率(%) 寄与度	7.4 1.34	-0.5 -0.10	-2.9 -0.52	10.3 1.82	-9.6 -1.93	-5.1 -0.96
L6	銀行貸出残高	前月差 寄与度	0.2 0.33	1.3 1.89	-0.5 -0.69	0.7 1.02	0.3 0.60	0.0 0.00
一致指数トレンド成分		寄与度	▲ 0.16	▲ 0.21	▲ 0.12	0.01	▲ 0.04	▲ 0.03
一 致 指 数		113.3	108.8	113.5	118.9	113.2	115.3	
	前月差(ポイント)	3.9	-4.5	4.7	5.4	-5.7	2.1	
C1	有効求人倍率	前月差 寄与度	0.05 1.07	0.02 0.47	0.04 0.85	0.06 1.26	-0.02 -0.40	0.04 0.82
C2	業況判断DI(北陸、全産業)	前月差 寄与度	0.0 -0.02	0.0 -0.03	0.0 -0.03	1.0 0.20	0.0 -0.03	2.0 0.42
C3	鉱工業生産指数(総合)	前月比伸び率(%) 寄与度	12.4 1.20	-9.6 -1.19	6.5 0.90	10.5 1.25	-9.9 -1.24	5.1 0.72
C4	鉱工業生産指数(機械)	前月比伸び率(%) 寄与度	12.3 0.91	-16.8 -1.22	16.0 1.18	15.4 1.21	-13.5 -1.22	6.4 0.51
C5	鉱工業出荷指数(総合)	前月比伸び率(%) 寄与度	10.8 1.19	-6.9 -0.86	3.7 0.43	14.5 1.25	-10.2 -1.25	0.9 0.11
C6	百貨店・スーパー販売額(実質 値)	前月差 寄与度	-1.2 -0.17	2.6 0.33	-1.6 -0.21	-0.2 -0.03	2.1 0.28	-3.3 -0.43
C7	温泉旅館宿泊客数	前月比伸び率(%) 寄与度	-12.9 -1.22	-17.1 -1.22	5.8 0.55	-8.1 -0.93	-5.8 -0.67	-5.5 -0.63
C8	単位労働コスト (30人以上、製造業)(逆)	前月比伸び率(%) 寄与度	-7.1 0.97	6.4 -0.81	-7.4 1.01	-10.6 1.25	14.4 -1.24	-4.9 0.67
遅 行 指 数		92.9	91.5	90.2	90.9	93.5	93.3	
	前月差(ポイント)	2.4	-1.4	-1.3	0.7	2.6	-0.2	
LG1	消費者物価指数 (金沢市総合)	前月差 寄与度	0.1 0.05	0.0 -0.05	-0.6 -0.65	-0.3 -0.33	0.7 0.67	0.8 0.77
LG2	雇用指数 (30人以上、調査産業計)	前月差 寄与度	1.0 1.06	-0.7 -0.67	-0.3 -0.22	-1.0 -0.94	1.4 1.26	0.1 0.14
LG3	賃金指数 (30人以上、調査産業計)(実 質)	前月差 寄与度	2.0 0.95	-2.2 -1.12	-0.2 -0.13	0.9 0.37	0.4 0.13	-0.8 -0.47
LG4	法人事業税 (含地方法人特別税)	前月比伸び率(%) 寄与度	3.8 0.16	-6.3 -0.26	-4.4 -0.17	17.1 0.62	-7.8 -0.32	-20.6 -0.90
LG5	雇用保険受給者数(逆)	前月比伸び率(%) 寄与度	-2.9 0.65	-9.9 1.29	0.3 0.01	-3.1 0.64	-3.5 0.72	0.6 -0.10
LG6	営業倉庫在庫高	前月比伸び率(%) 寄与度	-1.5 -0.27	-2.1 -0.38	-0.2 -0.01	1.2 0.27	0.7 0.19	1.4 0.34
一致指数トレンド成分		寄与度	▲ 0.15	▲ 0.20	▲ 0.11	0.01	▲ 0.04	▲ 0.03

※(逆)は景気と逆サイクルの系列

＜参考＞全国景気動向指数R2=100 (令和7年4月7日公表 内閣府経済社会総合研究所)

CI先行指数	前月差(ポイ)	109.0	107.2	108.3	108.5	107.7	107.9
		-0.2	-1.8	1.1	0.2	-0.8	0.2
CI一致指数	前月差(ポイ)	115.3	113.5	114.1	115.5	114.8	116.0
		1.1	-1.8	0.6	1.4	-0.7	1.2
CI遅行指数	前月差(ポイ)	108.5	108.9	108.0	108.7	109.1	109.4
		0.4	0.4	-0.9	0.7	0.4	0.3

※ 内閣府が採用している系列の内容は、石川県のものとは若干異なる。