

季報

いしかわの統計

■No.175 ■2025.4

石川県統計情報室

目 次

I グラフでみる石川県の経済指標

- 1 景気動向指数
〔令和元年7月～令和6年12月〕・・・ 1

II 統計資料

< 人 口 >

- 1 市町別人口と世帯（推計）
（令和7年3月1日現在）・・・ 3
- 2 石川県の人口動態・・・ 4

< 労 働 >

- 3 一般職業紹介状況
（新規学卒を除き、パートを含む）・・・ 5
- 4 雇用保険給付状況・・・ 6
- 5 賃金指数（名目・実質）・・・ 7
- 6 雇用指数・・・ 8
- 7 1人平均月間現金給与額・・・ 9

< 生 産 >

- 8 業種別生産・出荷・在庫指数・・・ 10

< 農業・水産業 >

- 9 農業・水産業の状況・・・ 11

< 気 象 >

- 10 気象・・・ 12

< 電 力 >

- 11 電力需給状況・・・ 13

< 物 価 >

- 12 金沢市消費者物価指数・・・ 14
- 13 主要品目の小売価格（金沢市）・・・ 15

< 家 計 >

- 14 1世帯1か月の平均収入と支出
（金沢市・二人以上の勤労者世帯）・・・ 16

< 建 設 >

- 15 建築着工住宅・・・ 17
- 16 構造別着工建築物・・・ 18
- 17 公共工事請負高・・・ 19

< 商業・金融 >

- 18 百貨店・スーパー売上高・・・ 20
- 19 金融機関業態別預金・貸出残高・・・ 21
- 20 信用保証協会保証状況・・・ 22
- 21 企業倒産状況・・・ 23

< 運 輸 >

- 22 有料道路利用状況・・・ 24
- 23 自動車保有台数・・・ 25
- 24 港別輸移出入状況・・・ 26
- 25 地域別観光客数・・・ 27
- 26 旅券発行件数・・・ 28

< 社 会 >

- 27 交通事故の状況・・・ 29
- 28 刑法犯認知・検挙件数・・・ 30
- 29 火災発生状況・・・ 31

◎ 統計表中の符号の用法は次のとおりです。
「-」該当なし 「r」訂正・改訂数値 「0」単位未満 「p」速報数値
「…」不詳 「△」減少を示す 「x」秘匿扱いのもの

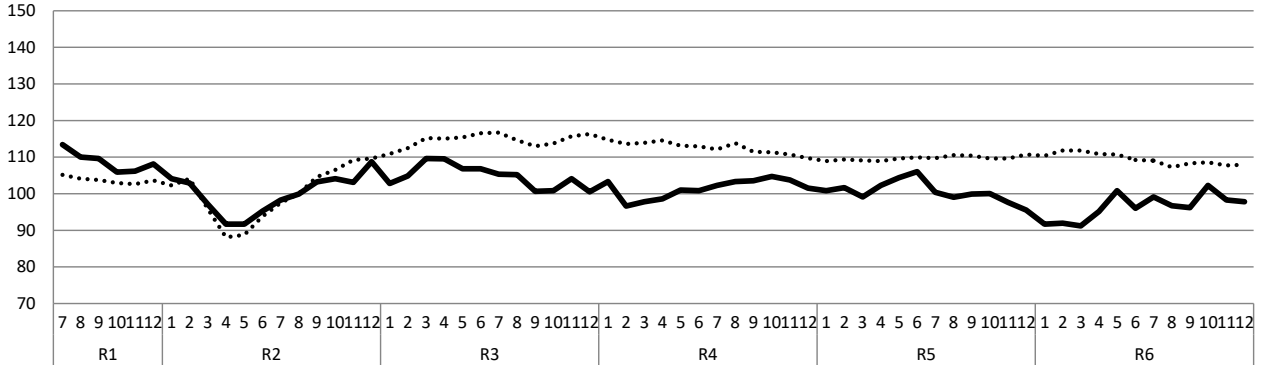
I グラフでみる石川県の経済指標

1 景気動向指数[令和元年7月～令和6年12月]



図1 CI 先行指数

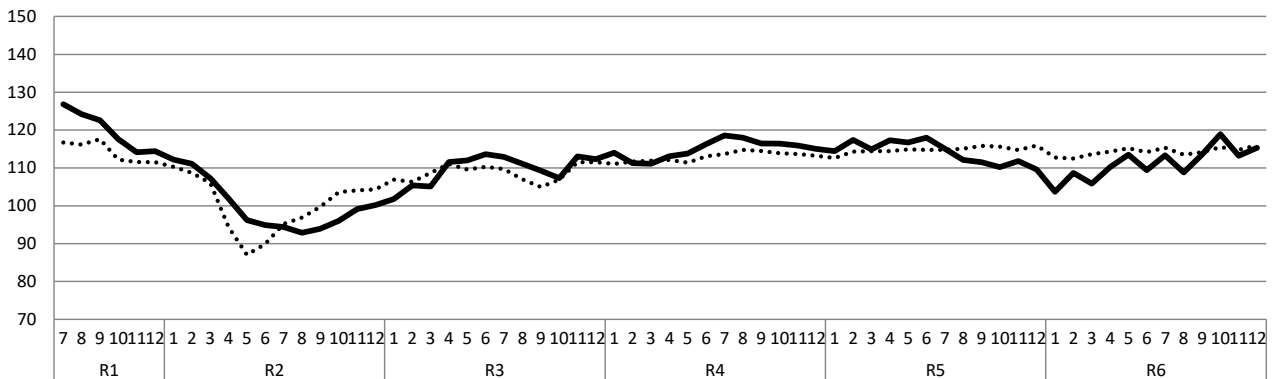
(R2=100)



- ・令和6年12月のCI先行指数は、97.8となった。
前月と比較して0.5ポイント低下し、2か月連続の低下となった。

図2 CI 一致指数

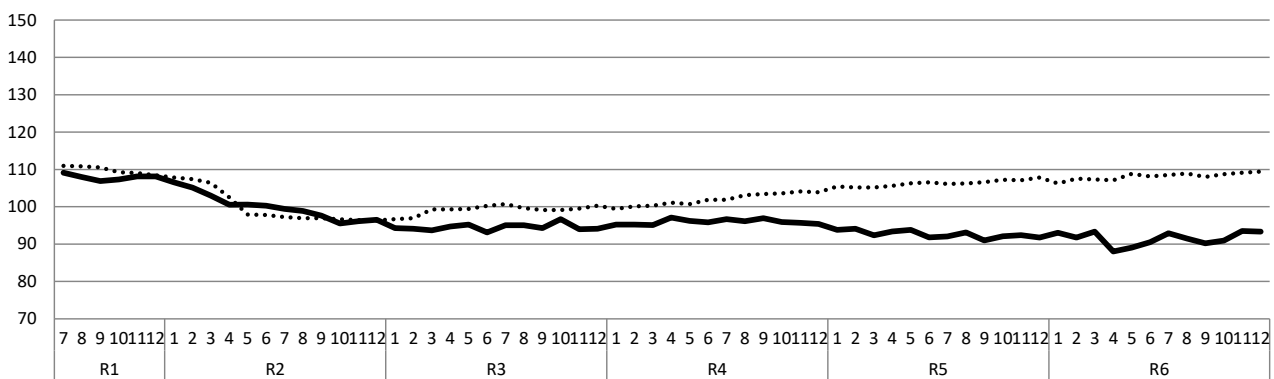
(R2=100)



- ・令和6年12月のCI一致指数は、115.3となった。
前月と比較して2.1ポイント上昇し、2か月ぶりの上昇となった。

図3 CI 遅行指数

(R2=100)



- ・令和6年12月のCI遅行指数は、93.3となった。
前月と比較して0.2ポイント低下し、2か月ぶりの低下となった。

石川県CI採用系列の寄与度

		令和6年						
		7月	8月	9月	10月	11月	12月	
先 行 指 数		99.1	96.7	96.2	102.2	98.3	97.8	
	前月差(ポイント)	3.1	-2.4	-0.5	6.0	-3.9	-0.5	
L1	新設住宅着工戸数	前月比伸び率(%) 寄与度	7.4 0.47	-9.6 -0.61	22.1 1.23	-10.1 -0.64	14.8 0.89	1.6 0.11
L2	所定外労働時間 (30人以上、製造業)	前月比伸び率(%) 寄与度	-1.4 -0.30	-2.9 -0.70	1.5 0.46	0.7 0.22	0.7 0.18	2.2 0.56
L3	東証株価指数	前月差 寄与度	2.8 0.39	-11.4 -1.95	-3.2 -0.56	7.7 1.25	-3.5 -0.62	2.1 0.35
L4	新車新規登録数	前月比伸び率(%) 寄与度	5.4 1.00	-3.3 -0.72	-1.3 -0.29	12.6 2.31	-15.0 -2.95	-2.3 -0.48
L5	新規求人数(一般)	前月比伸び率(%) 寄与度	7.4 1.34	-0.5 -0.10	-2.9 -0.52	10.3 1.82	-9.6 -1.93	-5.1 -0.96
L6	銀行貸出残高	前月差 寄与度	0.2 0.33	1.3 1.89	-0.5 -0.69	0.7 1.02	0.3 0.60	0.0 0.00
一致指数トレンド成分		寄与度	▲ 0.16	▲ 0.21	▲ 0.12	0.01	▲ 0.04	▲ 0.03
一 致 指 数		113.3	108.8	113.5	118.9	113.2	115.3	
	前月差(ポイント)	3.9	-4.5	4.7	5.4	-5.7	2.1	
C1	有効求人倍率	前月差 寄与度	0.05 1.07	0.02 0.47	0.04 0.85	0.06 1.26	-0.02 -0.40	0.04 0.82
C2	業況判断DI(北陸、全産業)	前月差 寄与度	0.0 -0.02	0.0 -0.03	0.0 -0.03	1.0 0.20	0.0 -0.03	2.0 0.42
C3	鉱工業生産指数(総合)	前月比伸び率(%) 寄与度	12.4 1.20	-9.6 -1.19	6.5 0.90	10.5 1.25	-9.9 -1.24	5.1 0.72
C4	鉱工業生産指数(機械)	前月比伸び率(%) 寄与度	12.3 0.91	-16.8 -1.22	16.0 1.18	15.4 1.21	-13.5 -1.22	6.4 0.51
C5	鉱工業出荷指数(総合)	前月比伸び率(%) 寄与度	10.8 1.19	-6.9 -0.86	3.7 0.43	14.5 1.25	-10.2 -1.25	0.9 0.11
C6	百貨店・スーパー販売額(実質 値)	前月差 寄与度	-1.2 -0.17	2.6 0.33	-1.6 -0.21	-0.2 -0.03	2.1 0.28	-3.3 -0.43
C7	温泉旅館宿泊客数	前月比伸び率(%) 寄与度	-12.9 -1.22	-17.1 -1.22	5.8 0.55	-8.1 -0.93	-5.8 -0.67	-5.5 -0.63
C8	単位労働コスト (30人以上、製造業)(逆)	前月比伸び率(%) 寄与度	-7.1 0.97	6.4 -0.81	-7.4 1.01	-10.6 1.25	14.4 -1.24	-4.9 0.67
遅 行 指 数		92.9	91.5	90.2	90.9	93.5	93.3	
	前月差(ポイント)	2.4	-1.4	-1.3	0.7	2.6	-0.2	
LG1	消費者物価指数 (金沢市総合)	前月差 寄与度	0.1 0.05	0.0 -0.05	-0.6 -0.65	-0.3 -0.33	0.7 0.67	0.8 0.77
LG2	雇用指数 (30人以上、調査産業計)	前月差 寄与度	1.0 1.06	-0.7 -0.67	-0.3 -0.22	-1.0 -0.94	1.4 1.26	0.1 0.14
LG3	賃金指数 (30人以上、調査産業計)(実 質)	前月差 寄与度	2.0 0.95	-2.2 -1.12	-0.2 -0.13	0.9 0.37	0.4 0.13	-0.8 -0.47
LG4	法人事業税 (含地方法人特別税)	前月比伸び率(%) 寄与度	3.8 0.16	-6.3 -0.26	-4.4 -0.17	17.1 0.62	-7.8 -0.32	-20.6 -0.90
LG5	雇用保険受給者数(逆)	前月比伸び率(%) 寄与度	-2.9 0.65	-9.9 1.29	0.3 0.01	-3.1 0.64	-3.5 0.72	0.6 -0.10
LG6	営業倉庫在庫高	前月比伸び率(%) 寄与度	-1.5 -0.27	-2.1 -0.38	-0.2 -0.01	1.2 0.27	0.7 0.19	1.4 0.34
一致指数トレンド成分		寄与度	▲ 0.15	▲ 0.20	▲ 0.11	0.01	▲ 0.04	▲ 0.03

※(逆)は景気と逆サイクルの系列

〈参考〉全国景気動向指数R2=100 (令和7年4月7日公表 内閣府経済社会総合研究所)

CI先行指数	前月差(ポイ)	109.0	107.2	108.3	108.5	107.7	107.9
		-0.2	-1.8	1.1	0.2	-0.8	0.2
CI一致指数	前月差(ポイ)	115.3	113.5	114.1	115.5	114.8	116.0
		1.1	-1.8	0.6	1.4	-0.7	1.2
CI遅行指数	前月差(ポイ)	108.5	108.9	108.0	108.7	109.1	109.4
		0.4	0.4	-0.9	0.7	0.4	0.3

※ 内閣府が採用している系列の内容は、石川県のものとは若干異なる。

Ⅱ 統計資料

1 市町別人口と世帯（推計）

令和7年3月1日現在

単位：人、世帯

市 町	人 口			自然動態（2月中）			社会動態（2月中）			世帯数	一世帯 当たり 人員	人口密度 (1Km ² 当たり)
	総 数	男	女	自 然 増減数	出 生 者 数	死 亡 者 数	社 会 増減数	転 入 者 数	転 出 者 数			
総 数	1,094,453	531,921	562,532	△ 735	503	1,238	△ 247	2,500	2,747	474,125	2.31	261.44
市 部 計	962,701	468,175	494,526	△ 605	457	1,062	△ 301	2,193	2,494	420,355	2.29	306.94
郡 部 計	131,752	63,746	68,006	△ 130	46	176	54	307	253	53,770	2.45	125.51
加 賀 計	937,244	456,615	480,629	△ 495	455	950	△ 134	2,184	2,318	407,162	2.30	424.41
能 登 計	157,209	75,306	81,903	△ 240	48	288	△ 113	316	429	66,963	2.35	79.48
金 沢 市	454,561	219,943	234,618	△ 245	200	445	△ 164	989	1,153	208,453	2.18	969.61
七 尾 市	45,236	21,735	23,501	△ 61	13	74	△ 33	61	94	19,487	2.32	142.14
小 松 市	103,630	51,003	52,627	△ 74	59	133	△ 30	249	279	42,945	2.41	279.29
輪 島 市	19,516	9,338	10,178	△ 36	4	40	△ 63	40	103	8,190	2.38	45.77
珠 洲 市	10,395	4,881	5,514	△ 23	1	24	△ 40	16	56	4,870	2.13	42.05
加 賀 市	59,204	28,117	31,087	△ 66	16	82	△ 11	118	129	25,004	2.37	193.56
羽 咋 市	18,908	8,964	9,944	△ 27	5	32	14	61	47	8,003	2.36	231.01
か ほ く 市	35,408	17,127	18,281	△ 12	28	40	17	95	78	13,545	2.61	549.47
白 山 市	109,326	53,146	56,180	△ 25	72	97	54	251	197	43,001	2.54	144.82
能 美 市	48,286	24,011	24,275	△ 28	23	51	38	123	85	19,265	2.51	573.88
野々市市	58,231	29,910	28,321	△ 8	36	44	△ 83	190	273	27,592	2.11	4,294.32
能 美 郡	6,011	2,970	3,041	△ 1	4	5	15	21	6	2,002	3.00	410.59
川 北 町	6,011	2,970	3,041	△ 1	4	5	15	21	6	2,002	3.00	410.59
河 北 郡	62,587	30,388	32,199	△ 36	17	53	30	148	118	25,355	2.47	478.06
津 幡 町	36,889	18,074	18,815	△ 25	9	34	33	95	62	14,270	2.59	333.57
内 灘 町	25,698	12,314	13,384	△ 11	8	19	△ 3	53	56	11,085	2.32	1,264.04
羽 咋 郡	27,640	13,264	14,376	△ 43	15	58	31	85	54	11,513	2.40	77.15
志 賀 町	16,521	7,951	8,570	△ 35	6	41	22	55	33	7,145	2.31	66.95
宝達志水町	11,119	5,313	5,806	△ 8	9	17	9	30	21	4,368	2.55	99.71
鹿 島 郡	15,361	7,509	7,852	△ 24	6	30	10	29	19	6,010	2.56	171.73
中 能 登 町	15,361	7,509	7,852	△ 24	6	30	10	29	19	6,010	2.56	171.73
鳳 珠 郡	20,153	9,615	10,538	△ 26	4	30	△ 32	24	56	8,890	2.27	44.15
穴 水 町	6,836	3,296	3,540	△ 9	2	11	△ 11	8	19	3,020	2.26	37.31
能 登 町	13,317	6,319	6,998	△ 17	2	19	△ 21	16	37	5,870	2.27	48.73
資 料 出 所	統計情報室											

(注) 1 人口密度は、国土地理院の「令和6年全国都道府県市区町村別面積調」によって算出した。

(注) 2 かほく市及び河北郡以南を加賀計、羽咋郡以北を能登計とした。

(注) 3 令和2年国勢調査結果（確定値）に基づく推計である。

2 石川県の人口動態

単位：人

年 月	人 口 (推 計)			自 然 動 態			社 会 動 態			補間補正数
	総 数	男	女	自然増減数	出生者数	死亡者数	社会増減数	県外からの 転入者数	県外への 転出者数	
令和元年	1,139,075	552,968	586,107	△ 4,766	8,048	12,814	△ 1,018	24,786	25,804	474
2	1,132,526	549,771	582,755	△ 4,955	7,855	12,810	△ 2,067	21,755	23,822	473
3	1,125,146	546,128	579,018	△ 5,791	7,404	13,195	△ 1,589	21,056	22,645	-
4	1,117,827	542,612	575,215	△ 6,623	7,208	13,831	△ 696	23,573	24,269	-
5	1,109,574	538,947	570,627	△ 7,963	7,013	14,976	△ 290	24,073	24,363	-
6	1,098,531	533,786	564,745	△ 8,808	6,300	15,108	△ 2,235	23,851	26,086	-
令和6年1月	1,107,848	538,051	569,797	△ 752	522	1,274	△ 192	1,290	1,482	-
2	1,106,278	537,305	568,973	△ 1,030	565	1,595	△ 540	1,273	1,813	-
3	1,104,587	536,550	568,037	△ 1,094	472	1,566	△ 597	1,453	2,050	-
4	1,101,105	534,803	566,302	△ 884	489	1,373	△ 2,589	3,998	6,596	-
5	1,101,729	535,269	566,460	△ 748	492	1,240	1,372	4,465	3,093	-
6	1,101,062	534,990	566,072	△ 658	527	1,185	△ 9	1,748	1,757	-
7	1,100,498	534,683	565,815	△ 536	464	1,000	△ 28	1,397	1,425	-
8	1,100,016	534,486	565,530	△ 579	594	1,173	97	1,750	1,653	-
9	1,099,086	534,100	564,986	△ 616	500	1,116	△314	1,478	1,792	-
10	1,098,531	533,786	564,745	△ 600	534	1,134	45	1,764	1,719	-
11	1,098,321	533,747	564,574	△ 720	527	1,247	510	1,948	1,438	-
12	1,097,539	533,449	564,090	△ 675	499	1,104	△ 177	1,120	1,297	-
令和7年1月	1,096,721	533,063	563,658	△ 784	529	1,313	△ 34	1,334	1,368	-
基準単位	各年10月1日現在、各月1日現在。令和2年値は令和2年国勢調査結果（確定値）、その他は推計人口（ただし、令和元年は国勢調査結果による補間補正值）による。 自然動態・社会動態・補間補正数の年値は前年10月から当年9月の合計、月値は前月中の動態。									
資料出所	統計情報室									

3 一般職業紹介状況（新規学卒を除き、パートを含む）

年 月	新規求人数		新規求職申込件数		月間有効求人数		月間有効求職者数		就 職 件 数	有効求人倍率（倍）			
	人	前年比 (%)	件	前年比 (%)	人	前年比 (%)	人	前年比 (%)		前年比 (%)	原数値	前年差	季節調整値
令和2年度平均	7,710	△ 25.5	3,820	0.0	21,514	△ 28.1	17,580	10.0	1,206	△ 12.6	1.22	△ 0.65	-
3	8,528	10.6	3,705	△ 3.0	24,147	12.2	17,220	△ 2.0	1,214	0.6	1.40	0.18	-
4	9,669	13.4	3,661	△ 1.2	27,511	13.9	16,893	△ 1.9	1,198	△ 1.3	1.63	0.23	-
5	9,304	△ 3.8	3,748	2.4	26,921	△ 2.1	17,123	1.4	1,153	△ 3.8	1.57	△ 0.06	-
令和6年1月	8,785	△ 11.5	4,056	△ 1.4	26,732	△ 4.5	15,892	0.2	716	△ 19.7	1.68	△ 0.09	1.60
2	10,018	△ 10.5	4,316	8.0	27,460	△ 6.0	17,238	2.6	1,147	△ 5.9	1.59	△ 0.15	1.50
3	9,547	△ 4.8	4,208	0.5	26,913	△ 8.9	18,486	2.9	1,531	△ 14.9	1.46	△ 0.19	1.44
4	8,431	0.7	5,416	10.8	26,265	△ 5.2	19,454	7.4	1,315	1.3	1.35	△ 0.18	1.46
5	9,372	0.3	4,108	7.3	26,126	△ 1.1	19,765	9.7	1,237	△ 2.5	1.32	△ 0.15	1.48
6	9,005	△ 12.6	3,271	△ 6.2	25,647	△ 5.1	19,036	8.2	1,150	△ 10.2	1.35	△ 0.19	1.42
7	8,915	6.9	3,384	△ 4.2	26,131	△ 2.3	18,016	6.2	1,119	0.1	1.45	△ 0.13	1.47
8	9,025	△ 2.0	3,251	△ 9.5	25,851	△ 2.2	17,577	4.3	918	△ 8.7	1.47	△ 0.10	1.49
9	9,634	△ 2.1	3,223	△ 9.5	26,840	0.5	17,534	2.7	1,071	△ 10.4	1.53	△ 0.03	1.53
10	10,191	12.9	3,580	△ 1.1	27,923	3.1	17,506	2.3	1,192	3.0	1.60	0.02	1.59
11	8,617	△ 4.8	2,733	△ 11.3	27,243	0.9	16,649	1.3	985	△ 10.4	1.64	0.00	1.55
12	9,109	△ 7.1	2,724	△ 2.9	27,054	0.9	15,321	△ 2.3	869	△ 14.4	1.77	0.06	1.57
令和7年1月	10,508	19.6	4,167	2.7	27,486	2.8	16,153	1.6	820	14.5	1.70	0.02	1.60
資料出所	石川労働局												

(注) 令和6年12月以前の季節調整値は新季節調整指数により改訂されている。

4 雇 用 保 険 給 付 状 況

単位：人、万円

年 月	適用事業所数	被保険者数	資格取得者数	資格喪失者数	受給資格 決定件数	受給者実人員	基本手当支給金額
令和元年度	22,141	386,967	66,281	62,965	12,682	3,557	513,965
2	22,416	385,209	58,620	58,977	14,286	4,335	639,133
3	22,550	382,690	55,908	57,824	12,266	3,857	573,910
4	22,589	380,758	59,198	59,923	12,059	3,541	520,657
5	22,493	382,187	62,925	61,814	13,708	3,929	589,842
令和6年1月	22,463	383,755	3,404	5,652	907	3,640	48,968
2	22,486	382,073	3,753	5,382	1,654	4,205	55,110
3	22,493	382,187	5,124	4,965	1,547	4,856	62,605
4	22,518	381,043	9,923	11,086	1,796	5,229	63,778
5	22,502	386,273	10,532	5,468	1,668	5,492	71,232
6	22,470	386,875	4,520	4,053	981	5,730	67,588
7	22,470	386,627	4,760	4,932	945	5,734	74,600
8	22,482	386,280	4,297	4,603	975	5,210	66,440
9	22,278	385,773	3,695	4,139	911	4,858	58,155
10	22,316	385,461	5,302	5,522	1,105	4,536	60,813
11	22,334	385,881	4,082	3,662	799	4,062	49,030
12	22,348	385,421	3,550	3,940	714	4,034	48,135
令和7年1月	22,364	383,829	3,698	5,345	1,011	3,868	53,187
資料出所	石川労働局						

(注) 1 適用事業所数及び被保険者数の年度欄は年度末、月次欄は月末の数値

(注) 2 受給者実人員の年度欄は月平均値

5 賃金指数(現金給与総額)

(規模5人以上)

令和2年(2020年)=100

年 月	調査産業計	建設業	製造業	電気・ガス・ 熱供給・ 水道業	情報通信業	運輸業、郵便業	卸売業、小売業	金融業、保険業	不動産業、 物品賃貸業	学術研究、 専門・技術 サービス業	宿泊業、 飲食サービス業	生活関連 サービス業、 娯楽業	教育、 学習支援業	医療、福祉	複合サービス 事業	サービス業 (他に分類 されないもの)
名 目 賃 金 指 数																
令和2年平均	100.0	100.0	100.0	100.0	100.0	100.0	100.0	100.0	100.0	100.0	100.0	100.0	100.0	100.0	100.0	100.0
3	99.9	96.4	105.2	100.6	89.1	96.7	96.5	91.8	131.3	101.2	98.8	98.1	126.6	95.3	101.1	98.3
4	100.2	90.8	106.1	90.5	100.4	109.5	84.7	143.3	130.5	113.4	114.2	89.2	117.0	96.9	101.9	104.2
5	100.1	94.5	106.4	84.3	98.3	92.1	86.2	157.8	107.3	109.9	107.2	107.5	113.1	98.5	105.9	106.0
6	106.1	111.7	111.6	88.9	109.9	105.4	98.1	139.1	118.3	109.4	87.6	86.9	109.6	110.6	109.3	104.3
令和6年1月	89.7	84.0	95.1	87.0	80.4	87.5	83.0	106.3	86.9	82.1	87.9	85.1	110.9	93.0	92.3	87.7
2	85.6	84.1	87.3	84.8	82.4	89.7	76.2	105.4	91.1	85.6	84.4	81.6	85.2	96.3	88.3	88.0
3	91.3	85.3	92.6	66.9	93.2	87.5	91.4	108.5	87.4	85.3	90.5	86.0	87.6	102.5	88.6	88.5
4	88.0	94.3	90.4	67.8	80.9	92.9	80.3	109.0	93.4	83.0	92.6	87.6	87.1	91.8	88.4	91.7
5	88.5	102.3	90.4	66.8	81.2	89.0	80.4	114.9	99.8	86.7	89.1	83.3	84.9	92.6	89.9	90.7
6	150.9	133.7	150.0	157.0	180.8	102.0	126.3	262.0	158.0	180.0	91.0	129.4	202.5	173.7	239.7	145.8
7	131.9	150.4	153.3	92.5	146.5	143.6	140.5	128.8	201.2	123.4	91.3	84.8	100.3	114.4	104.0	119.3
8	89.2	97.8	91.5	66.2	88.7	96.7	85.3	106.0	91.3	88.5	91.3	81.4	91.1	88.3	79.5	92.7
9	88.1	103.8	92.7	68.4	84.7	97.2	80.9	105.0	89.7	94.6	83.0	69.4	87.8	87.3	80.4	91.8
10	86.9	86.1	90.5	70.0	86.2	96.9	83.2	103.8	90.8	89.5	84.5	66.5	90.2	88.6	77.1	90.6
11	89.0	89.1	92.2	65.2	85.2	97.5	82.1	113.3	93.0	90.9	75.1	95.4	85.9	91.5	87.3	102.2
12	194.0	229.6	213.0	174.1	228.4	184.7	167.8	306.1	237.4	223.4	90.7	92.3	202.2	207.0	196.3	162.8
令和7年1月	89.0	99.7	91.8	69.2	100.8	89.8	84.0	103.3	109.7	84.3	97.4	77.2	75.4	93.0	78.3	89.0
実 質 賃 金 指 数																
令和2年平均	100.0	100.0	100.0	100.0	100.0	100.0	100.0	100.0	100.0	100.0	100.0	100.0	100.0	100.0	100.0	100.0
3	100.0	96.5	105.3	100.7	89.2	96.8	96.6	91.9	131.4	101.3	98.9	98.2	126.7	95.4	101.2	98.4
4	98.0	88.8	103.8	88.6	98.2	107.1	82.9	140.2	127.7	111.0	111.7	87.3	114.5	94.8	99.7	102.0
5	94.3	89.0	100.2	79.4	92.6	86.7	81.2	148.6	101.0	103.5	100.9	101.2	106.5	92.7	99.7	99.8
6	96.5	101.5	101.5	80.8	99.9	95.8	89.2	126.5	107.5	99.5	79.6	79.0	99.6	100.5	99.4	94.8
令和6年1月	82.9	77.6	87.9	80.4	74.3	80.9	76.7	98.2	80.3	75.9	81.2	78.7	102.5	86.0	85.3	81.1
2	79.3	78.7	80.9	78.6	76.4	83.1	70.6	97.7	84.4	79.3	78.2	75.6	79.0	89.2	81.8	81.6
3	84.2	86.4	85.4	61.7	86.0	80.7	84.3	100.1	80.6	78.7	83.5	79.3	80.8	94.6	81.7	81.6
4	80.6	86.4	82.8	62.1	74.1	85.1	73.5	99.8	85.5	76.0	84.8	80.2	79.8	84.1	81.0	84.0
5	80.8	93.4	82.6	61.0	74.2	81.3	73.4	104.9	91.1	79.2	81.4	76.1	77.5	84.6	82.1	82.8
6	137.7	122.0	136.9	143.2	165.0	93.1	115.2	239.1	144.2	164.2	83.0	118.1	184.8	158.5	218.7	133.0
7	119.6	136.4	139.0	83.9	132.8	130.2	127.4	116.8	182.4	111.9	82.8	76.9	90.9	103.7	94.3	108.2
8	80.5	88.3	82.6	59.7	80.1	87.3	77.0	95.7	82.4	79.9	82.4	73.5	82.2	79.7	71.8	83.7
9	79.8	94.0	84.0	62.0	76.7	88.0	73.3	95.1	81.3	85.7	75.2	62.9	79.5	79.1	72.8	83.2
10	78.3	77.6	81.5	63.1	77.7	87.3	75.0	93.5	81.8	80.6	76.1	59.9	81.3	79.8	69.5	81.6
11	79.6	79.7	82.5	58.3	76.2	87.2	73.4	101.3	83.2	81.3	67.2	85.3	76.8	81.8	78.1	91.4
12	172.6	204.3	189.5	154.9	203.2	164.3	149.3	272.3	211.2	198.8	80.7	82.1	179.9	184.2	174.6	144.8
令和7年1月	78.8	88.2	81.2	61.2	89.2	79.5	74.3	91.4	97.1	74.6	86.2	68.3	66.7	82.3	69.3	78.8

資料出所 統計情報室

(注)実質賃金指数は、名目賃金指数を金沢市の消費者物価指数(持家の帰属家賃を除く総合)で除したものである。

6 雇 用 指 数

(規模 5 人以上)

令和2年(2020年)=100

年 月	調査産業計	建設業	製造業	電気・ガス・ 熱供給・ 水道業	情報通信業	運輸業、郵便業	卸売業、小売業	金融業、保険業	不動産業、 物品賃貸業	学術研究、 専門・技術 サービス業	宿泊業、 飲食サービス業	生活関連 サービス業、 娯楽業	教育、 学習支援業	医療、福祉	複合サービス 事業	サービス業 (他に分類 されないもの)
令和2年平均	100.0	100.0	100.0	100.0	100.0	100.0	100.0	100.0	100.0	100.0	100.0	100.0	100.0	100.0	100.0	100.0
3	97.8	101.4	90.7	107.2	104.4	94.3	101.9	99.5	112.3	103.4	98.6	100.0	83.7	101.0	96.9	101.9
4	100.0	107.7	95.6	103.7	108.7	88.3	104.2	98.3	115.4	103.9	91.8	99.8	114.8	98.8	95.0	101.5
5	98.6	99.5	93.0	91.0	112.7	85.0	104.1	98.1	120.5	103.8	90.8	98.4	116.4	97.3	99.1	101.7
6	99.3	96.8	97.2	30.7	113.7	81.9	107.8	96.5	141.2	102.7	92.3	100.7	116.5	94.1	95.1	101.0
令和6年1月	99.7	93.7	103.2	28.3	117.0	86.7	105.9	100.2	153.4	96.7	82.9	93.2	107.5	93.7	106.3	114.3
2	99.7	93.6	101.7	28.3	117.1	87.2	107.0	100.5	153.7	97.1	83.5	95.1	106.5	92.8	106.3	116.3
3	99.5	93.9	101.5	28.2	116.8	88.3	106.9	101.0	153.7	97.4	83.0	96.9	106.4	92.2	102.0	115.8
4	99.4	96.8	98.7	30.2	114.2	82.2	107.1	99.0	136.1	101.2	88.2	102.6	116.4	94.5	96.3	102.5
5	99.6	97.0	98.6	30.4	113.9	80.0	107.6	98.0	139.5	102.2	91.4	101.3	117.1	94.8	96.0	102.4
6	99.6	97.2	97.4	30.4	112.5	81.1	108.2	97.1	141.9	102.3	91.1	101.3	116.2	95.3	96.0	102.9
7	100.0	97.1	98.8	30.5	113.8	80.7	109.0	96.2	142.2	102.3	93.8	99.8	117.4	94.9	96.7	100.7
8	100.1	97.8	98.8	30.6	113.0	81.5	109.2	95.7	145.5	101.9	96.0	99.8	117.2	94.1	96.6	99.5
9	99.2	97.7	95.0	30.5	113.9	81.9	109.2	94.7	145.9	103.4	95.6	99.7	116.9	94.0	96.0	98.5
10	99.0	97.3	94.8	31.3	113.8	82.9	109.2	94.3	147.1	104.9	93.9	99.9	118.5	94.0	75.6	98.3
11	99.9	97.4	97.2	32.1	112.8	83.2	109.3	94.2	145.7	105.2	94.3	104.1	118.6	94.3	96.0	98.4
12	99.6	99.4	97.0	32.2	112.6	82.8	108.9	94.4	144.6	103.7	94.2	102.1	119.0	93.4	96.0	97.3
令和7年1月	100.9	99.2	99.5	32.0	112.3	83.2	109.4	94.1	145.8	104.4	94.3	99.8	119.8	97.2	96.0	97.6
資料出所	統計情報室															

8 業種別生産・出荷・在庫指数

令和2年=100

年 月	鉱工業 総 合	製造工業	鉄 鋼 業	非鉄金属 工 業	金属製品 工 業	機械工業	汎用・生産用・ 業務用機械工業			窯業・土石 製品工業	化学工業	プラスチック 製品工業	パルプ・ 紙・紙加 工品工業	繊維工業	食料品 工 業	その他の 工 業	鉱 業	
							汎用	生産用	業務用									
生 産	令和元年平均	123.3	123.3	103.0	115.7	116.3	124.9	131.6	116.1	132.5	148.6	118.8	111.1	119.4	124.0	130.9	117.6	117.0
	2	100.0	100.0	100.0	100.0	100.0	100.0	100.0	100.0	100.0	100.0	100.0	100.0	100.0	100.0	100.0	100.0	100.0
	3	114.7	114.7	116.1	112.1	103.5	118.3	127.9	113.6	95.4	106.8	133.3	110.6	111.9	105.1	101.8	107.4	99.2
	4	116.4	116.4	121.2	113.4	94.7	119.0	137.7	108.1	81.0	97.0	132.2	109.0	117.8	112.9	105.4	117.5	95.4
	5	111.0	111.0	123.7	109.6	87.0	107.9	133.4	83.1	100.1	106.7	138.7	99.2	112.2	114.9	105.6	117.4	134.9
	令和6年1月	86.5	86.5	119.2	61.5	76.0	91.3	115.8	63.7	99.4	63.1	39.6	89.7	87.7	94.5	63.0	104.7	92.4
	2	97.0	97.0	106.7	94.2	83.1	101.2	129.3	64.8	111.1	93.3	74.4	98.1	97.1	104.6	75.0	121.0	115.0
	3	97.7	97.7	107.6	87.3	81.2	91.2	110.1	69.8	106.4	97.8	152.2	104.1	104.3	110.1	73.0	111.2	123.4
	4	102.9	103.0	112.7	99.5	93.2	98.3	116.3	72.6	134.9	91.9	133.0	107.4	102.2	108.6	73.9	111.5	37.0
	5	112.4	112.4	122.9	106.7	92.3	108.4	136.5	73.5	108.4	107.2	192.4	100.4	113.0	112.4	69.8	122.9	33.2
	6	95.0	95.0	113.4	110.3	88.1	93.0	112.9	64.7	107.6	102.1	99.4	93.1	108.4	109.5	72.1	114.4	162.3
	7	106.8	106.8	115.1	104.0	82.9	104.4	119.4	84.7	126.6	117.7	118.8	93.2	111.1	114.2	95.5	117.0	84.0
8	96.5	96.5	133.8	101.4	80.7	86.9	108.3	64.2	104.5	86.8	119.0	83.9	100.0	105.4	100.0	116.3	95.5	
9	102.8	102.8	109.8	101.6	80.3	100.8	121.1	76.1	121.5	90.5	116.6	101.7	99.4	108.2	93.8	110.9	67.3	
10	113.6	113.6	122.1	104.6	79.7	116.3	156.8	76.0	122.3	101.7	129.0	98.9	100.2	111.7	92.9	113.9	70.6	
11	102.3	102.3	113.3	103.9	81.9	100.6	126.2	73.9	97.8	101.8	102.4	112.9	104.1	111.1	101.2	97.3	166.2	
12	107.5	107.5	116.7	105.2	84.8	107.0	132.0	75.6	132.8	91.0	121.2	97.2	99.9	113.9	100.5	114.7	78.1	
令和7年1月	106.0	106.0	117.4	98.7	85.4	96.1	109.4	76.9	120.1	98.1	154.2	93.5	103.5	114.5	105.4	121.5	110.1	
出 荷	令和元年平均	123.1	123.1	103.1	108.6	114.2	125.8	129.1	121.0	129.0	138.0	118.7	111.0	113.3	124.2	129.5	111.7	124.3
	2	100.0	100.0	100.0	100.0	100.0	100.0	100.0	100.0	100.0	100.0	100.0	100.0	100.0	100.0	100.0	100.0	100.0
	3	115.7	115.7	115.0	108.3	88.5	120.4	125.8	117.4	102.6	94.5	133.0	109.5	106.0	106.2	102.1	107.4	109.0
	4	118.3	118.3	120.5	110.0	87.5	123.0	135.5	113.6	92.4	87.3	132.1	103.3	109.2	112.5	105.7	114.1	101.8
	5	110.8	110.8	122.1	105.7	80.8	111.8	134.8	84.0	109.0	93.6	138.5	93.7	101.7	107.2	105.5	114.2	123.8
	令和6年1月	89.0	89.0	114.2	55.0	78.7	94.5	115.6	64.5	116.9	78.8	40.2	81.1	85.8	89.9	62.0	100.8	322.9
	2	95.8	95.8	106.0	89.2	77.8	101.1	126.2	60.9	125.3	69.5	74.1	85.9	92.0	98.2	73.8	95.5	227.5
	3	94.1	94.1	104.4	84.8	73.5	92.7	109.4	71.2	113.8	81.0	151.8	85.6	92.8	100.4	71.8	107.0	186.7
	4	97.0	97.0	112.0	96.2	85.0	94.6	109.2	68.9	138.4	91.4	133.0	94.3	90.1	100.7	73.5	110.5	73.8
	5	107.9	107.9	118.1	103.5	83.1	106.9	128.2	72.6	139.1	101.5	191.9	97.2	97.8	105.9	69.4	118.7	74.4
	6	92.8	92.8	113.0	111.4	78.6	91.0	101.8	67.7	119.4	93.0	99.3	94.6	94.5	104.4	72.3	110.5	108.7
	7	102.8	102.7	113.8	104.0	86.2	102.2	106.2	82.5	140.5	99.8	118.6	97.4	99.3	106.8	96.9	116.7	93.0
8	95.7	95.7	130.8	100.1	77.4	89.5	103.0	69.1	111.5	84.8	119.0	89.0	93.0	104.6	100.4	115.0	71.4	
9	99.2	99.2	108.9	101.2	76.7	99.5	118.0	77.4	122.8	84.5	115.7	90.5	96.8	103.1	93.6	109.8	102.2	
10	113.6	113.6	119.9	101.8	77.0	117.7	152.6	77.9	122.1	98.7	128.7	94.6	94.8	109.7	93.7	116.0	85.1	
11	102.0	102.0	113.0	102.4	73.6	100.7	119.3	75.6	97.6	79.5	102.4	95.5	92.1	106.2	97.9	114.3	77.2	
12	102.9	102.9	113.8	103.1	81.0	101.3	123.1	74.8	130.5	91.1	121.0	90.9	91.0	107.5	101.2	115.0	113.4	
令和7年1月	101.1	101.1	113.7	97.1	73.7	96.2	106.5	76.3	137.3	81.3	153.9	101.5	95.6	105.1	106.0	119.4	334.1	
在 庫	令和元年平均	122.0	122.0	98.2	-	X	125.4	94.2	155.4	X	121.1	107.2	94.6	99.0	105.2	145.0	X	-
	2	100.0	100.0	100.0	-	X	100.0	100.0	100.0	X	100.0	100.0	100.0	100.0	100.0	100.0	X	-
	3	85.0	85.0	103.4	-	X	78.9	56.1	104.9	X	101.1	111.4	96.3	91.0	93.1	100.0	X	-
	4	81.6	81.6	99.1	-	X	70.6	54.3	90.4	X	102.7	110.8	118.2	94.8	92.5	95.6	X	-
	5	85.7	85.7	97.9	-	X	72.7	49.3	95.3	X	103.5	109.6	131.4	101.6	94.6	93.8	X	-
	令和6年1月	88.2	88.2	100.4	-	X	87.2	59.0	110.5	X	87.1	87.4	131.5	101.4	86.1	94.2	X	-
	2	90.4	90.4	99.8	-	X	85.9	66.2	104.5	X	100.7	101.4	138.5	98.6	91.6	89.4	X	-
	3	89.3	89.3	96.8	-	X	81.8	61.7	100.9	X	112.0	105.9	152.1	100.3	93.0	90.7	X	-
	4	86.3	86.3	94.5	-	X	74.4	73.3	72.5	X	99.6	101.0	157.8	101.9	100.1	86.4	X	-
	5	90.6	90.6	98.5	-	X	82.6	74.4	89.7	X	98.5	102.0	153.4	104.7	102.7	84.8	X	-
	6	87.3	87.3	97.6	-	X	72.4	87.4	59.4	X	98.4	111.1	145.6	105.9	100.0	83.8	X	-
	7	91.3	91.3	101.8	-	X	87.9	91.3	98.4	X	104.5	103.4	136.7	104.0	100.7	79.0	X	-
8	84.4	84.4	106.5	-	X	76.7	69.4	89.5	X	96.4	92.2	126.6	105.9	99.4	79.4	X	-	
9	87.6	87.6	107.2	-	X	80.3	59.7	102.4	X	103.1	105.8	134.1	100.5	99.4	78.6	X	-	
10	86.4	86.4	106.6	-	X	78.5	53.2	102.5	X	95.9	104.1	132.8	98.6	95.3	73.9	X	-	
11	73.8	73.8	105.0	-	X	59.1	58.2	58.9	X	104.7	94.2	146.7	98.9	90.2	80.7	X	-	
12	78.8	78.8	102.7	-	X	68.3	69.8	60.3	X	91.8	105.3	149.4	98.7	86.8	80.4	X	-	
令和7年1月	87.2	87.2	105.9	-	X	81.5	70.4	88.0	X	92.2	100.1	139.0	97.5	90.7	79.1	X	-	

資料出所

統計情報室

(注)1 年の値は原指数、月の値は季節調整済指数

(注)2 令和5年1月以降の数値は年間補正により改訂されている。

9 農業・水産業の状況

年 月	卸売数量 (t) (注)1		年	畜産頭数 (頭) (注)2, 3		
	野 菜	果 実		肉 用 牛	乳 用 牛	豚
令和元年計	55,415	29,910	令和元年計	3,030	3,190	21,300
2	53,473	30,684	2	3,400	3,180	…
3	53,186	32,288	3	3,850	3,090	20,100
4	51,005	33,647	4	3,680	3,100	18,200
5	50,626	33,603	5	3,670	3,050	17,800
			6	3,630	2,930	15,800
令和5年1月	4,057	2,452				
2	4,072	2,508				
3	4,572	2,729	年	鶏卵	生乳	
4	4,626	2,238		生産量(t)	生産量(t)	
5	4,838	2,540	令和元年計	19,375	18,715	
6	4,415	2,914	2	19,065	18,227	
7	3,475	3,739	3	18,314	17,907	
8	3,919	2,496	4	19,643	17,600	
9	4,122	2,415	5	18,686	16,869	
10	4,472	2,983				
11	3,924	3,270				
12	4,133	3,319				
資料出所	北陸農政局統計部					

(注) 1 卸売数量 (野菜・果実) は、金沢市中央卸売市場の取扱数量である。

(注) 2 畜産頭数は、各年 2 月 1 日現在の飼養頭数である。

(注) 3 令和 2 年における豚の畜産頭数については農林業センサス調査年のため調査休止。

10 気 象

年月	金 沢						輪 島					
	気温 (°C)			平均湿度	降水量	合計 日照時間	気温 (°C)			平均湿度	降水量	合計 日照時間
	平均	極値					平均	極値				
		最高	最低	最高	最低							
			(%)	(mm)	(h)				(%)	(mm)	(h)	
令和2年平均	15.9	37.3	-3.7	69	2,535.5	1,735.8	14.6	38.6	-3.2	76	2,195.0	1,578.4
3	15.7	36.2	-2.0	69	2,690.0	1,888.8	14.3	35.5	-4.0	77	2,094.0	1,722.6
4	15.7	38.5	-1.9	70	2,223.5	1,902.7	14.3	36.3	-2.5	73	2,264.0	1,699.9
5	16.6	38.3	-5.1	70	2,333.0	2,029.8	15.2	37.4	-5.8	74	2,488.5	1,871.6
6	16.5	36.5	-1.1	73	2,780.0	1,801.8	15.1	35.8	-1.9	78	3,023.5	1,653.4
令和6年1月	5.4	13.8	-1.1	74	288.5	75.8	4.5	13.8	-1.9	79	313.5	50.9
2	6.2	21.8	-0.1	72	172.0	91.1	5.4	21.0	-1.8	73	133.0	69.0
3	7.4	21.0	-0.5	69	208.5	124.2	6.2	16.2	-1.1	73	190.0	124.1
4	15.1	26.1	3.7	69	160.0	201.2	13.0	24.2	1.6	75	88.0	200.6
5	18.0	31.7	8.0	67	193.0	205.7	16.5	28.7	6.3	71	151.0	216.5
6	23.3	30.8	14.5	70	156.5	223.6	21.7	32.7	11.5	77	108.5	230.2
7	27.9	35.8	21.6	75	326.0	158.0	26.3	34.5	18.4	82	344.0	150.0
8	29.0	36.5	22.3	75	83.0	226.1	27.4	35.8	21.9	82	122.0	173.9
9	26.8	34.6	18.3	75	129.5	196.2	24.8	33.0	16.3	83	739.5	170.7
10	19.5	28.6	9.9	76	248.5	134.5	18.2	27.4	8.3	82	270.5	130.8
11	12.5	25.6	3.9	75	429.5	124.5	11.7	23.4	2.9	77	267.5	103.8
12	6.3	17.4	0.6	77	385.0	40.9	5.8	14.9	0.0	77	296.5	32.9
令和7年1月	4.7	14.4	-0.3	76	284.5	92.5	3.9	12.9	-1.2	79	302.0	57.9
資料出所	金沢地方気象台											

(注) 値…正常値(資料が欠けていない) 値) …準正常値 値] …資料不足値 ×…資料なし と表記します。

11 電力需給状況

単位：千kWh

年 月	発 電 電 力 量									需 要 電 力 量			
	合計	水力発電所	火力発電所	原子力発電所	新エネルギー等発電所					合計	特別高圧	高圧	低圧
					風力	太陽光	地熱	バイオマス	廃棄物				
令和元年度	9,287,143	1,467,065	7,517,076	—	145,480	157,522	—	[10,659]	—	9,221,873	1,529,467	4,127,546	3,564,860
2	9,305,760	1,642,489	7,340,954	—	151,623	170,695	—	[9,482]	—	9,151,750	1,555,900	3,863,624	3,732,227
3	10,532,283	1,662,384	8,536,677	—	154,288	178,934	—	[18,952]	—	9,453,753	1,636,126	4,063,711	3,753,916
4	10,549,709	1,473,272	8,669,761	—	135,713	270,963	—	[113,402]	—	9,207,454	1,565,206	4,035,752	3,606,496
5	7,080,823	1,345,028	5,218,513	—	130,381	324,975	—	[7,672]	—	8,813,554	1,422,410	3,918,783	3,472,361
令和5年12月	829,659	129,548	670,574	—	19,307	10,230	—	[1,349]	—	764,919	117,740	332,911	314,268
令和6年1月	829,659	62,020	667,622	—	22,039	16,052	—	[1,443]	—	830,180	105,898	319,811	404,471
2	157,075	141,608	—	—	2,464	13,003	—	—	—	799,005	112,500	314,143	372,362
3	182,304	157,518	—	—	4,616	20,170	—	—	—	808,140	123,463	324,546	360,130
4	225,581	191,602	731	—	2,549	30,699	—	—	—	680,561	115,552	274,139	290,871
5	417,121	137,972	243,463	—	1,665	34,021	—	—	—	618,665	116,623	273,336	228,706
6	493,681	106,008	348,741	—	1,692	37,240	—	—	—	636,091	126,165	302,970	206,956
7	903,018	185,015	683,779	—	3,016	31,208	—	—	—	736,500	139,839	368,056	228,605
8	877,889	100,506	742,149	—	1,322	33,912	—	—	—	790,916	138,391	363,646	288,880
9	731,216	55,724	644,622	—	2,150	28,720	—	—	—	758,021	135,391	346,528	276,102
10	564,638	46,182	491,824	—	3,747	22,885	—	[2]	—	650,084	125,766	301,534	222,784
11	764,375	47,429	694,031	—	5,358	17,557	—	[1,142]	—	635,275	119,632	291,124	224,519
12	822,336	92,137	704,551	—	8,466	17,182	—	[3,563]	—	781,805	122,565	334,144	325,096
資料出所	資源エネルギー庁												

(注) バイオマスや廃棄物を主に燃料として使用している場合は、その発電所の電力量を火力発電の欄に記載し、さらにその中でバイオマスや廃棄物による電力量を [] に入れて、再掲している。

12 金沢市消費者物価指数

令和2年(2020年) = 100

費 目	令和5年平均		令和6年平均		令和6年						令和7年		
	指 数	指 数	前年比 (%)	12 月			1 月			2 月			
				指 数	前月比 (%)	前年(同月) 比 (%)	指 数	前月比 (%)	前年(同月) 比 (%)	指 数	前月比 (%)	前年(同月) 比 (%)	
総 合	105.4	108.6	3.0	110.8	0.5	3.7	111.3	0.5	3.8	111.2	△ 0.1	4.1	
食 料	112.4	118.1	5.0	123.1	0.8	7.3	125.1	1.6	7.8	125.3	0.2	9.2	
住 居	101.9	101.7	△ 0.2	102.1	0.0	0.1	102.1	0.0	0.0	102.1	0.0	1.0	
光 熱 ・ 水	110.5	117.6	6.4	123.9	4.5	9.6	123.9	0.0	9.6	118.7	△ 4.2	4.8	
家 具 ・ 家 事 用 品	111.1	117.8	6.1	118.0	△ 2.0	4.8	118.2	0.1	4.9	120.0	1.5	6.4	
被 服 及 び 履 物	110.1	112.9	2.5	115.4	△ 0.2	3.0	114.0	△ 1.2	4.5	114.9	0.8	4.5	
保 健 医 療	99.3	99.9	0.5	100.4	△ 0.2	0.6	100.0	△ 0.3	0.4	100.4	0.4	0.5	
交 通 ・ 通 信	97.3	99.2	2.0	99.9	0.5	1.3	100.9	0.9	1.7	101.4	0.6	2.4	
教 育	100.8	101.4	0.6	101.6	0.0	0.6	101.6	0.0	0.5	101.6	0.0	0.5	
教 養 娯 楽	107.5	113.4	5.5	114.1	△ 0.3	3.8	113.1	△ 0.8	2.5	113.4	0.2	2.1	
諸 雑 費	102.8	103.5	0.7	103.8	△ 0.1	1.0	104.0	0.1	1.1	103.7	△ 0.3	0.6	
※ 生 鮮 食 品	113.7	120.5	6.1	133.2	5.5	14.4	143.0	7.3	15.7	138.0	△ 3.5	20.9	
生 鮮 食 品 を 除 く 総 合	105.1	108.2	2.9	109.9	0.3	3.2	110.1	0.1	3.3	110.2	0.1	3.4	
資 料 出 所	統計情報室												

(注) ※生鮮魚介、生鮮野菜、生鮮果物

13 主要品目の小売価格（金沢市）

単位：円

品目	銘柄	単位	令和5年	令和6年		令和7年		
			12月	1月	2月	12月	1月	2月
食料								
うるち米	国内産、精米、単一原料米、袋入り(5kg入り)、コシカを除く	1袋	2,250	2,250	2,250	3,273	3,273	3,867
食パン	普通品	1kg	588	582	572	590	609	595
ぶり	切り身(刺身用を除く)	100g	391	407	358	356	384	401
牛	肉 国産品、ロース	100g	840	761	771	790	790	790
豚	肉 国産品、バラ(黒豚を除く)	100g	303	284	289	301	301	303
鶏	肉 プロイラー、もも肉	100g	147	155	147	153	155	155
牛	乳 店頭売り、紙容器入り(1,000mL入り)	1本	295	295	295	293	293	290
ヨーグルト	プレーンヨーグルト、400g入り	1個	194	183	172	175	172	175
鶏卵	白色卵、パック詰(10個入り)、サイズ混合	1パック	304	298	287	290	303	301
ねぎ	白ねぎ	1kg	720	826	615	865	850	864
トマト	ミニトマト(プチトマトを除く)	1kg	922	736	726	1,135	884	676
バナナ	フィリピン産(高地栽培などを除く)	1kg	411	411	364	442	403	390
食用油	キャノーラ(なたね)油、ポリ容器入り(1,000g入り)	1本	452	452	452	390	395	395
チョコレート	板チョコレート、50~55g	100g	233	248	248	313	306	306
アイスクリーム	バニラアイスクリーム、カップ入り(110mL入り)	1個	292	297	305	300	305	305
すし(弁当)	にぎりずし(飲食店を除く)、8~10個入り、並	1パック	826	783	754	754	891	754
からあげ	鶏肉、骨なし、並	100g	212	211	213	211	212	212
ビール	淡色、缶入り(350mL入り)、6缶入り	1パック	1,142	1,098	1,097	1,090	1,098	1,098
すし(外食)	にぎりずし、並、持ち帰りは除く	1人前	1,650	1,650	1,650	1,700	1,700	1,700
焼肉(外食)	牛カルビ、並、持ち帰りは除く	1人前	1,089	1,089	1,089	1,145	1,145	1,145
住居								
民営家賃	民営借家の家賃	1か月	3,947	3,646	3,637	3,770	3,775	3,788
光熱・水道								
電気代	従量電灯、アンペア制(契約電流50アンペア)又は最低料金制、441kWh	1か月	13,032	13,019	13,028	15,209	13,837	12,832
家具・家事用品								
電気冷蔵庫	冷凍冷蔵庫、[定格内容積]451~500L、「5ドア」又は「6ドア」、IoT機能付き	1台	269,793	275,733	268,968	248,980	231,287	287,460
洗濯用洗剤	合成洗剤、綿・麻・合成繊維用、液体、詰め替え用、袋入り(1,000~1,160g入り)	1kg	347	344	372	405	395	402
被服及び履物								
背広服	秋冬物、シングル上下、並型、半裏又は背抜き、[表地]毛100%、[サイズ]A体型(A4~A6)、[百貨店・専門店ブランド]	1着	84,150	84,150	83,050	83,050	84,150	84,150
子供用ズボン	秋冬物、男児用、半ズボン、[素材]「綿100%」又は「綿50%以上・化学繊維混用」、[サイズ]120、130又は140、普通品	1本	2,182	2,145	2,145	2,398	2,545	2,398
保健医療								
マスク	大人用、不織布製、ブリーツ型、袋入り(7枚入り)	1袋	465	465	465	438	401	438
交通通信								
ガソリン	レギュラーガソリン、セルフサービス式を除く	1L	181	181	181	177	182	187
自動車タイヤ	ラジアルタイヤ(冬用タイヤを除く)、[サイズ]195/65R1591H、低燃費タイヤガイドライン適合タイヤ(低燃費タイヤマーク付き)	1本	20,250	20,250	20,250	19,850	19,850	19,850
教育								
大学授業料	私立大学、昼間部、法文経系、授業料	1か年	876,385	876,385	876,385	893,157	893,157	893,157
教養娯楽								
講習料	水泳教室(スイミング・クラブ)、児童コース(初心者向き)、週1回、月謝	1か月	7,663	7,663	7,663	7,663	7,663	7,663
諸雑費								
カット代	ヘアカット(ブロー込み)、ショート、女性(高校生以下を除く)	1回	4,015	4,015	4,015	4,015	4,015	4,143
資料出所	総務省統計局							

14 1世帯1か月の平均収入と支出（金沢市・二人以上の世帯のうち勤労者世帯）

単位：円

項目	令和6年11月	令和6年12月	令和7年1月	項目	令和6年11月	令和6年12月	令和7年1月
集計世帯数	56	57	55	家事雑貨	2,523	2,938	2,164
世帯人員（人）	3.30	3.30	3.24	家事消耗品	4,080	4,060	2,799
有業人員（人）	1.83	1.88	1.88	家事サービス	516	236	157
世帯主の年齢（歳）	49.6	49.0	49.9	被服及び履物	13,629	13,934	8,688
実収入	1,224,983	2,057,690	1,162,498	和服	0	109	6
常収入	504,424	1,241,916	478,187	洋服	5,716	5,645	3,137
勤め先収入	498,602	1,191,318	470,847	シャツ・セーター類	2,523	2,260	1,280
世帯主収入	477,931	1,106,014	463,921	下着類	922	1,497	934
定期収入	346,173	818,056	326,059	生地・糸類	14	13	94
臨時収入	344,809	345,070	320,414	他の被服	1,072	1,341	885
賞与	1,365	14,058	2,096	履物類	2,375	2,450	1,937
世帯主の配偶者の収入	0	458,929	3,548	被服関連サービス	1,007	619	414
他の世帯員収入	105,964	244,839	119,518	保健医療	10,180	10,179	11,487
事業・内職収入	25,794	43,118	18,345	医薬品	1,713	2,163	4,161
家賃収入	13,810	0	0	健康保持用摂取品	327	556	376
他の事業収入	0	0	0	保健医療用品・器具	2,938	2,953	2,933
内職収入	13,810	0	0	保健医療サービス	5,201	4,507	4,017
他の経常収入	0	0	0	交通・通信	103,621	125,024	31,232
特別収入	6,861	85,304	6,926	交通	4,383	622	708
実収入以外の受取（繰入金を除く）	5,823	50,598	7,340	自動車等関係費	80,506	108,095	16,008
預貯金引出	436,530	510,121	364,517	通信	18,732	16,306	14,515
保険金	329,221	376,012	261,304	教育	8,894	18,237	6,091
有価証券売却金	0	7,880	0	授業料等	7,657	15,903	4,958
土地家屋借入金	0	0	0	教科書・学習参考教材	46	329	73
他の借入金	0	0	0	補習教育	1,191	2,005	1,060
クレジット購入借入金	0	0	0	教養娯楽	25,932	34,091	24,151
財産売却	107,309	126,071	103,213	教養娯楽用耐久財	616	2,350	1,634
その他の	0	0	0	教養娯楽用品	5,000	8,330	4,500
繰入金	0	158	0	書籍・他の印刷物	2,393	2,704	2,458
支払出	284,028	305,653	319,794	教養娯楽サービス	17,924	20,707	15,559
食費	1,224,983	2,057,690	1,162,498	その他の消費支出	51,802	57,015	35,345
穀類	399,721	573,712	316,233	諸雑費	25,058	39,914	20,764
魚介類	330,067	414,301	242,535	こづかい(使途不明)	1,792	3,194	2,304
肉類	79,301	96,092	76,839	交際費	6,592	11,433	10,374
乳卵類	5,853	8,057	6,760	仕送り金	18,360	2,474	1,903
野菜・海藻類	4,507	6,574	4,658	非消費支出	69,653	159,411	73,699
果物	8,050	9,370	7,263	勤労所得税	9,379	26,550	6,770
油脂・調味料	4,200	4,397	3,893	個人住民税	16,440	15,580	15,148
菓子類	8,071	9,042	8,013	他の税	297	8,111	3,630
調理食	2,133	2,313	2,117	社会保険料	43,537	109,086	48,151
飲酒	4,258	4,461	4,002	他の非消費支出	0	84	0
外食	8,812	11,568	8,419	実支出以外の支払（繰越金を除く）	539,937	1,162,555	546,457
住居	11,046	14,027	11,261	預貯金	410,868	1,025,046	401,835
設備修繕・維持	5,008	5,585	4,506	保険料	14,056	18,368	18,975
光熱水	3,601	5,234	2,081	有価証券購入	878	2,302	936
ガス	13,763	15,465	13,867	土地家屋借入金返済	37,358	36,746	39,071
他の光熱	5,322	13,257	9,712	他の借入金返済	0	5,853	172
上下水道	4,850	3,553	3,556	クレジット購入借入金返済	76,632	74,157	84,719
家具・家事用品	472	9,703	6,156	財産購入	0	0	0
室内装備・装飾品	20,548	29,317	32,703	繰越金	145	84	749
寝具類	13,612	16,948	23,819	可処分所得	285,326	321,423	299,807
	1,599	2,107	3,000	黒字	434,771	1,082,505	404,489
	1,564	2,490	2,117	貯蓄純増	104,704	668,204	161,954
	3,773	7,772	3,767	有価証券純購入	95,703	659,521	159,506
	10,838	17,156	6,287	平均消費性向(%)	75.9	38.3	93.6
	2,287	7,703	0	エンゲル係数(%)	24.0	23.2	61.7
	881	762	137				
	550	1,456	1,030				

資料出所 総務省統計局

(注)この表は、「家計調査報告」より主要な項目を選んで取り上げているため各項目を足し合わせても必ずしも総額とは一致しない。

15 建築着工住宅

単位：戸、㎡

年 月	総 数		新 設										そ の 他	
			総 数		持 家		貸 家		給 与 住 宅		分 譲 住 宅			
	戸 数	総床面積	戸 数	総床面積	戸 数	総床面積	戸 数	総床面積	戸 数	総床面積	戸 数	総床面積	戸 数	総床面積
令和2年	7,349	662,481	6,944	645,816	3,401	430,141	2,678	120,394	14	2,602	851	92,679	405	16,665
3	7,716	704,642	7,265	685,684	3,633	451,967	2,506	116,442	21	1,219	1,105	116,056	451	18,958
4	6,497	595,761	6,158	582,356	3,100	377,351	2,038	100,865	14	718	1,006	103,422	339	13,405
5	5,788	528,027	5,401	508,522	2,785	332,204	1,817	94,617	-	-	799	81,701	387	19,505
6	5,592	517,365	5,189	501,184	3,096	356,873	1,347	68,606	5	245	741	75,460	403	16,181
令和6年1月	270	24,816	247	23,742	149	16,756	57	2,632	-	-	41	4,354	23	1,074
2	295	27,631	277	26,942	151	17,681	63	3,404	-	-	63	5,857	18	689
3	336	33,276	306	32,206	211	24,803	26	1,346	-	-	69	6,057	30	1,070
4	450	42,993	412	41,647	250	29,423	101	5,838	-	-	61	6,386	38	1,346
5	451	41,574	407	39,795	229	27,289	117	6,067	-	-	61	6,439	44	1,779
6	499	49,171	467	48,023	277	32,392	125	8,617	-	-	65	7,014	32	1,148
7	570	50,779	533	49,204	305	35,251	173	7,939	1	89	54	5,925	37	1,575
8	488	42,859	454	41,555	279	30,883	126	5,738	-	-	49	4,934	34	1,304
9	590	49,808	546	47,880	310	34,515	185	8,113	-	-	51	5,252	44	1,928
10	522	50,101	489	48,982	303	35,409	122	6,488	-	-	64	7,085	33	1,119
11	629	59,394	594	57,978	376	43,181	117	5,054	-	-	101	9,743	35	1,416
12	492	44,963	457	43,230	256	29,290	135	7,370	4	156	62	6,414	35	1,733
令和7年1月	386	34,020	359	33,144	196	21,331	102	5,212	-	-	61	6,601	27	876
資料出所	国土交通省													

16 構造別着工建築物

単位：㎡、百万円

年 月	総 数		木 造		鉄骨鉄筋コンクリート造		鉄筋コンクリート造		鉄 骨 造	
	床 面 積	工事費予定額	床 面 積	工事費予定額	床 面 積	工事費予定額	床 面 積	工事費予定額	床 面 積	工事費予定額
令和2年	1,176,764	235,528	601,432	107,832	21,716	8,060	64,322	16,388	481,493	102,843
3	1,288,190	247,861	634,642	115,229	76,285	15,010	78,207	25,162	482,621	91,739
4	1,071,085	214,493	548,422	102,785	43,929	7,311	32,729	9,705	445,750	94,692
5	1,015,057	285,613	497,122	110,203	7,662	4,560	39,554	15,794	466,334	154,291
6	948,213	285,250	496,665	118,639	41,951	50,030	60,280	30,942	337,376	84,501
令和6年1月	49,774	9,640	24,059	5,642	-	-	1,712	1,130	23,651	2,857
2	44,057	11,307	28,438	6,826	-	-	27	20	15,129	4,415
3	66,210	15,268	31,289	7,246	-	-	5,410	2,720	28,039	5,265
4	59,570	13,604	41,719	9,681	-	-	947	260	16,057	3,537
5	64,163	15,037	38,229	8,891	-	-	736	353	20,694	5,258
6	78,539	21,694	44,128	10,285	50	30	7,552	4,157	26,239	7,176
7	79,138	19,717	48,147	11,569	-	-	670	171	29,950	7,951
8	138,005	73,927	45,412	11,147	41,901	50,000	4,161	1,450	45,706	11,263
9	114,882	28,139	47,174	11,191	-	-	338	90	66,597	16,802
10	71,507	19,327	46,943	11,744	-	-	2,197	635	21,623	6,840
11	86,041	21,979	57,341	13,807	-	-	5,469	1,285	22,745	6,836
12	96,327	35,611	43,786	10,611	-	-	31,061	18,670	20,946	6,301
令和7年1月	52,445	17,181	34,230	9,985	26	1	1,000	300	16,533	6,864
資料出所	国土交通省									

(注)総数には「コンクリートブロック造、その他」を含む。

17 公 共 工 事 請 負 高

単位：百万円

年 月	件 数	請負金額	種 別							
			治 山 治 水	農 林 水 産	道 路	港 湾 空 港	下 水 道 公 園	教 育 病 院	住 宅 宿 舎	庁 舎 そ の 他
令和元年度	4,904	188,453	15,843	10,779	40,495	6,077	11,286	24,410	3,027	76,534
2	4,886	169,975	18,159	12,835	41,866	4,305	9,094	28,319	2,847	52,548
3	4,683	164,845	16,395	11,618	46,864	5,743	14,374	32,094	2,938	34,816
4	5,296	171,693	20,287	14,264	49,806	6,227	20,721	25,274	3,508	31,605
5	4,966	158,885	19,719	19,111	46,842	4,642	18,729	22,767	3,067	12,021
令和6年1月	126	6,358	331	1,226	476	108	625	2,486	124	444
2	147	3,964	916	223	758	△ 3	171	622	22	786
3	107	6,837	1,201	1,085	966	1,023	949	683	16	358
4	469	29,884	1,909	2,451	10,974	962	1,700	6,810	1,089	1,400
5	358	15,364	3,256	1,420	5,078	108	614	2,785	60	2,044
6	530	25,258	4,822	1,449	7,154	772	1,023	2,862	1,558	5,618
7	726	32,676	7,285	2,940	14,566	347	2,441	2,297	240	2,561
8	354	12,002	4,803	1,640	3,186	425	437	176	154	1,180
9	330	15,381	4,197	1,640	8,395	771	88	55	-	235
10	273	10,273	3,235	947	3,826	1,520	101	260	88	296
11	160	4,491	844	966	1,224	664	54	100	282	357
12	156	6,729	2,167	854	1,845	1,622	52	139	33	17
令和7年1月	111	6,963	2,565	1,718	1,678	421	112	36	-	434
資料出所	東日本建設業保証（株）「工事目的別前払金保証取扱高」									

(注)その他には、土地造成、鉄道軌道、電信電話郵便、電気ガス、上工業用下水道、維持補修含む。四捨五入の関係で合計が合わない場合がある。

18 百貨店・スーパー売上高

単位：百万円

年 月	合計金額	品 目 別 内 訳										
		衣料品	紳士服・洋品	婦人・子供服・洋品	その他の衣料品	身の回り品	飲食料品	家具	家庭用電気機械器具	家庭用品	その他の商品	食堂・喫茶
令和2年	168,043	21,753	3,381	10,386	1,321	6,665	118,262	580	1,612	2,992	22,125	719
3	168,485	21,673	3,255	10,123	1,164	7,132	118,834	649	1,589	2,937	22,076	727
4	171,531	22,336	3,333	10,186	1,215	7,603	120,049	667	1,528	2,842	23,169	940
5	173,252	22,497	3,368	10,201	1,077	7,852	121,332	583	1,510	2,843	23,309	1,179
6	173,255	20,820	2,943	9,446	1,330	7,101	120,926	613	1,730	2,394	25,563	1,209
令和6年1月	11,457	1,577	229	667	90	591	7,639	49	130	242	1,739	82
2	13,625	1,515	224	679	65	548	9,719	33	116	229	1,917	96
3	14,647	1,761	233	794	117	618	10,144	66	148	221	2,204	103
4	14,129	1,880	244	958	88	589	9,599	66	122	200	2,154	110
5	14,171	1,755	241	787	99	628	9,936	42	149	180	2,000	108
6	14,463	1,832	278	859	112	583	10,039	55	165	197	2,079	96
7	14,560	1,781	240	792	118	631	10,126	40	167	185	2,163	96
8	15,139	1,427	182	603	95	546	10,846	33	144	165	2,413	112
9	13,531	1,438	168	650	111	509	9,695	47	123	159	1,976	93
10	14,115	1,709	258	826	114	512	9,998	57	116	169	1,962	103
11	15,292	2,089	325	969	179	615	10,434	71	169	224	2,201	104
12	18,126	2,056	321	861	143	731	12,751	53	181	224	2,755	106
令和7年1月	15,909	1,766	244	762	118	643	11,339	35	168	186	2,318	96
資料出所	経済産業省											

(注)1商業動態統計の変更に伴い、「大型小売店」から「百貨店・スーパー」に名称変更。

(注)2四捨五入の関係で合計が合わない場合がある。

19 金融機関業態別預金・貸出残高

(1) 預金残高 単位：億円

年 月	合 計	銀 行	信用金庫	信用組合	労働金庫	農 協	農 林 中 金	商 工 中 金
令和元年度末	91,026	53,343	13,170	624	2,565	13,065	7,764	495
2	89,147	57,889	13,773	653	2,640	13,683	…	509
3	93,115	61,453	13,794	672	2,687	13,994	…	515
4	94,550	62,844	13,814	694	2,712	13,974	…	512
5	99,010	66,844	13,848	711	2,747	14,367	…	493
令和6年1月	95,328	63,423	13,817	701	2,744	14,150	…	493
2	95,875	63,714	13,940	704	2,755	14,270	…	492
3	99,010	66,844	13,848	711	2,747	14,367	…	493
4	99,450	66,749	14,048	712	2,765	14,683	…	493
5	98,949	66,151	14,070	713	2,750	14,767	…	498
6	101,738	68,481	14,220	713	2,824	14,999	…	501
7	99,675	66,506	14,163	706	2,816	14,983	…	501
8	100,829	67,601	14,209	708	2,800	15,008	…	503
9	99,993	66,953	14,171	714	2,778	14,881	…	496
10	99,495	66,397	14,144	713	2,774	14,964	…	503
11	100,549	67,637	14,067	719	2,759	14,860	…	507
12	101,428	68,262	14,198	717	2,808	14,927	…	516
令和7年1月	100,288	67,366	14,091	715	2,785	14,823	…	508
資料出所	日本銀行ほか関係機関調べ							

(2) 貸出残高 単位：億円

年 月	合 計	銀 行	信用金庫	信用組合	労働金庫	農 協	農 林 中 金	商 工 中 金	住宅金融支援機構
令和元年度末	44,177	31,214	6,772	194	1,554	3,130	107	740	466
2	45,303	32,170	6,858	214	1,642	3,096	…	874	449
3	46,056	32,937	6,682	226	1,724	3,192	…	872	423
4	46,326	33,113	6,565	227	1,784	3,351	…	881	405
5	46,542	33,049	6,621	228	1,882	3,560	…	820	382
令和6年1月	…	32,946	6,502	225	1,861	3,525	…	809	…
2	…	32,917	6,498	224	1,870	3,540	…	804	…
3	46,542	33,049	6,621	228	1,882	3,560	…	820	382
4	…	32,685	6,622	230	1,889	3,562	…	799	…
5	…	33,076	6,639	231	1,900	3,709	…	799	…
6	…	33,095	6,661	230	1,908	3,724	…	808	…
7	…	33,116	6,683	231	1,909	3,737	…	807	…
8	…	33,506	6,742	230	1,921	3,747	…	810	…
9	…	33,340	6,730	232	1,930	3,759	…	798	…
10	…	33,452	6,726	232	1,944	3,776	…	801	…
11	…	33,640	6,741	234	1,957	3,802	…	808	…
12	…	33,784	6,777	235	1,969	3,795	…	816	…
令和7年1月	…	33,864	6,789	234	1,970	3,798	…	809	…
資料出所	日本銀行ほか関係機関調べ								

(注) 1 銀行・・・国内銀行（都市銀行、地方銀行、第二地方銀行、信託銀行）。整理回収機構、ゆうちょ銀行は含まない。

(注) 2 銀行は銀行勘定を集計したもの。ただしオフショア勘定を含まない。

(注) 3 預金は表面預金であり、譲渡性預金・債権を含まない。

(注) 4 住宅金融支援機構は、石川県内に本店を置く金融機関の残高。平成17年度より年度末貸出残高のみ掲載し、数値は直接受付分とフラット3 5分の合計。

(注) 5 令和2年8月分より、合計に農林中金は含まない。

20 信用保証協会保証状況

単位：件、百万円

年 月	保証 申 込		保証 承 諾		保証債務残高		代位弁済	
	件 数	金 額	件 数	金 額	件 数	金 額	件 数	金 額
令和元年度	3,643	35,174	3,546	33,561	13,470	103,826	185	1,825
2	17,254	319,044	15,546	274,297	22,781	300,924	222	3,242
3	3,245	30,124	3,734	41,335	23,495	309,398	225	3,319
4	3,948	50,613	3,631	42,865	23,868	307,646	208	2,336
5	6,613	103,717	6,318	95,198	23,621	299,886	222	2,633
令和6年1月	364	4,787	347	4,702	23,579	300,704	17	104
2	459	6,623	404	5,615	23,570	299,788	25	374
3	781	13,850	720	11,180	23,621	299,886	25	311
4	748	15,158	695	13,544	23,902	304,951	16	203
5	766	14,409	787	14,103	24,254	311,252	31	233
6	872	15,503	735	13,135	24,547	317,284	37	549
7	455	6,847	583	8,864	24,869	323,694	24	333
8	447	6,704	425	6,262	25,079	325,715	36	381
9	471	6,977	464	6,410	25,293	328,260	22	211
10	470	6,834	465	6,303	25,541	330,223	23	138
11	467	6,534	435	6,122	25,731	331,773	23	211
12	468	7,000	426	5,843	25,932	333,461	22	263
令和7年1月	373	5,118	383	5,104	26,094	334,107	7	58
資料出所	石川県信用保証協会							

(注)各年度保証債務残高は3月現在。

21 企業倒産状況

単位：件、百万円

年 月	総 数		建 設 業		製 造 業						卸売業・小売業		その他	
					織 維		機 械		その他					
	件数	負債額	件数	負債額	件数	負債額	件数	負債額	件数	負債額	件数	負債額	件数	負債額
令和2年	57	10,615	9	436	1	440	2	177	7	588	13	5,662	25	3,312
3	61	14,186	11	1,249	5	1,426	3	342	4	463	15	2,805	23	7,901
4	45	8,333	8	3,133	-	-	-	-	1	170	12	1,996	24	3,034
5	60	15,324	11	943	3	211	1	150	-	-	15	1,724	30	12,296
6	85	15,002	15	990	5	710	1	30	3	169	13	8,111	48	4,992
令和6年1月	3	870	1	70	-	-	-	-	-	-	-	-	2	800
2	6	125	2	39	-	-	-	-	-	-	-	-	4	86
3	9	742	2	287	-	-	-	-	-	-	2	175	5	280
4	6	115	2	70	-	-	-	-	-	-	-	-	4	45
5	8	264	1	90	1	20	-	-	1	70	1	10	4	74
6	4	274	1	10	-	-	-	-	-	-	1	124	2	140
7	7	589	-	-	-	-	-	-	1	34	1	160	5	395
8	4	285	1	175	-	-	-	-	-	-	2	20	1	90
9	6	405	3	105	1	10	-	-	1	65	1	225	-	-
10	11	206	-	-	1	20	1	30	-	-	2	20	7	136
11	12	1,679	-	-	2	660	-	-	-	-	2	872	8	147
12	9	9,448	2	144	-	-	-	-	-	-	1	6,505	6	2,799
令和7年1月	8	604	1	100	1	100	1	116	-	-	-	-	5	288
資料出所	(株)東京商工リサーチ金沢支店													

(注) 負債総額1,000万円以上。

22 有料道路利用状況

単位：台

年月	金沢森本 インター	金沢東 インター	金沢西 インター	白山 インター	美川 インター	小松 インター	片山津 インター	加賀 インター	白山白川郷 ホワイトロード*
令和2年	1,961,487	4,172,467	5,210,557	2,118,044	1,663,437	2,307,967	1,273,489	1,024,180	-
3	1,967,228	4,159,236	5,151,238	2,252,194	1,676,104	2,275,359	1,266,408	999,510	26,375
4	2,141,285	4,479,883	5,511,443	2,369,384	1,767,650	2,475,535	1,375,889	1,096,409	6,091
5	2,280,719	4,688,065	5,734,121	2,443,899	1,896,266	2,544,930	1,402,530	1,193,799	28,734
6	2,445,916	4,836,353	5,647,104	2,450,531	1,914,530	2,550,692	1,340,646	1,216,945	17,856
令和6年1月	159,327	332,219	385,055	164,007	130,177	170,195	81,570	80,083	-
2	174,947	364,529	422,970	185,438	141,771	189,677	97,008	79,590	-
3	211,988	416,693	488,218	209,206	160,176	219,985	115,770	98,459	-
4	217,227	421,000	486,218	206,486	162,880	217,416	115,851	105,130	-
5	222,439	421,265	489,277	210,392	167,389	221,462	115,182	109,727	-
6	193,853	387,514	465,324	197,496	151,745	207,790	110,988	99,355	1,644
7	206,536	415,360	496,737	214,348	165,137	223,223	119,677	108,850	1,979
8	236,711	438,190	501,385	221,182	177,610	232,546	120,142	127,128	3,849
9	206,929	403,414	467,851	202,216	163,502	223,884	120,604	105,056	2,305
10	217,334	432,463	499,458	216,051	172,060	224,379	120,994	107,548	8,079
11	211,036	417,119	487,525	213,723	166,559	219,272	118,442	109,057	-
12	187,589	386,587	457,086	209,986	155,524	200,863	104,418	86,962	-
令和7年1月	168,128	347,379	409,374	190,204	137,857	186,573	95,268	7,778	-
資料出所	中日本高速道路(株)金沢支社、石川県農林業公社								

(注)1 値は、通過（乗降）台数の合計。

(注)2 白山白川郷ホワイトロードは、石川県側の数字。石川県側は令和6年11月11日から通行止め。

(注)3 白山インターチェンジは、平成24年4月21日より供用開始。

23 自 動 車 保 有 台 数

単位：台

年 月	総 数	登 録 自 動 車 数					二 輪 車		軽自動車
		総 数	貨 物 用	乗 合 用	乗 用	特殊用途車	小 型	軽	
令和元年度末	916,109	537,535	63,248	2,724	454,212	17,351	12,408	9,585	356,581
2	916,873	536,175	63,236	2,594	452,989	17,356	12,711	9,924	358,063
3	917,884	534,658	63,251	2,514	451,361	17,532	13,263	10,342	359,621
4	920,577	533,477	63,293	2,467	450,069	17,648	13,764	10,624	362,712
5	921,920	531,572	63,525	2,383	447,672	17,992	14,191	10,886	365,271
令和6年1月	925,966	533,148	63,520	2,411	449,313	17,904	14,303	11,045	367,470
2	925,995	533,053	63,584	2,407	449,124	17,938	14,288	11,042	367,612
3	921,920	531,572	63,525	2,383	447,672	17,992	14,191	10,886	365,271
4	922,688	531,114	63,601	2,377	447,167	17,969	14,318	11,014	366,242
5	923,427	531,267	63,723	2,371	447,208	17,965	14,377	11,069	366,714
6	924,621	531,707	63,940	2,359	447,429	17,979	14,446	11,127	367,341
7	925,410	531,988	64,199	2,347	447,415	18,027	14,507	11,198	367,717
8	926,001	532,132	64,360	2,347	447,408	18,017	14,573	11,242	368,054
9	927,516	532,814	64,541	2,335	447,854	18,084	14,639	11,274	368,789
10	927,818	532,866	64,617	2,344	447,811	18,094	14,664	11,289	368,999
11	928,183	533,005	64,691	2,340	447,839	18,135	14,681	11,260	369,237
12	927,874	532,719	64,743	2,338	447,451	18,187	14,665	11,240	369,250
令和7年1月	928,005	532,661	64,756	2,334	447,390	18,181	14,598	11,217	369,529
資料出所	北陸信越運輸局石川運輸支局								

24 港 別 輸 移 出 入 状 況

単位：トン

年 月	総 数		金 沢 港		七 尾 港	
	輸 移 出	輸 移 入	輸 移 出	輸 移 入	輸 移 出	輸 移 入
令和2年	720,966	5,790,349	418,445	2,604,444	302,521	3,185,905
3	852,773	6,203,902	502,447	2,592,020	350,326	3,611,882
4	857,449	6,327,182	534,039	2,593,544	346,055	3,871,808
5	835,177	5,380,005	584,052	2,615,024	251,125	2,764,984
6	606,021	4,421,998	476,703	2,545,878	142,307	1,876,120
令和6年1月	29,945	206,245	29,923	206,245	22	...
2	43,251	215,425	42,829	204,444	422	10,981
3	51,326	283,514	49,871	243,347	1813	40,167
4	43,274	212,564	40,779	208,193	2765	4,371
5	46,141	321,548	40,110	205,085	8423	116,463
6	64,765	312,091	49,262	216,733	15503	95,358
7	57,733	443,507	37,457	191,775	24939	251,732
8	53,978	525,421	34,895	200,740	19083	324,681
9	52,289	420,712	41,605	181,896	15615	238,816
10	44,222	423,136	34,679	213,481	9918	209,655
11	60,754	565,939	33,573	222,352	27181	343,587
12	58,343	491,896	41,720	251,587	16623	240,309
令和7年1月	36,151	241,550
資料出所	港湾課					

25 地域別観光客数

(1) 主要温泉地 単位：千人									(2) 兼六園 単位：人	
年 月	総 数	主 要 温 泉 地 別 宿 泊 客 数							年 月	兼六園入園者数
		山 中 温 泉	山 代 温 泉	片 山 津 温 泉	粟 津 温 泉	湯 涌 温 泉	和 倉 温 泉	輪 島 温 泉 郷		
令 和 元 年	2,778	419	725	457	220	65	760	133	令和元年度	2,641,010
2	1,620	250	460	205	105	55	450	95	2	1,021,884
3	1,176	168	318	137	66	51	351	84	3	840,801
4	1,767	217	482	216	139	56	536	120	4	2,204,064
5	2,015	270	532	268	165	53	594	133	5	2,140,515
令和5年1月	125	17	36	19	10	4	33	6	令和6年1月	71,400
2	138	20	41	20	11	4	35	7	2	97,250
3	211	28	56	31	18	6	60	12	3	164,152
4	147	19	36	21	11	4	45	11	4	633,450
5	167	20	45	23	13	5	48	13	5	208,384
6	127	14	33	15	10	3	40	10	6	142,004
7	134	16	37	17	10	3	41	10	7	112,291
8	248	35	61	35	21	5	75	16	8	171,366
9	154	20	37	17	14	4	48	14	9	153,239
10	180	23	47	22	13	5	57	13	10	220,739
11	217	31	60	26	18	5	62	15	11	262,002
12	168	26	43	21	17	5	49	7	12	118,292
資料出所	観光企画課								令和7年1月	141,060
									資料出所	金沢城・兼六園管理事務所

(注) 端数処理の関係で合計が合わない場合がある。

26 旅券発行件数

単位：件

年 月	総 数	年 齢 別							
		19歳以下	20 歳 代	30 歳 代	40 歳 代	50 歳 代	60 歳 代	70 歳 代	80歳以上
令和2年	8,534	2,102	1,895	957	1,124	996	904	482	74
3	2,420	414	471	349	364	342	296	169	15
4	6,397	1,320	1,599	813	914	762	626	320	43
5	23,334	5,066	6,171	2,775	2,876	2,786	2,175	1,270	215
6	27,489	6,530	7,210	3,066	3,234	3,309	2,460	1,403	277
令和6年1月	1,916	367	626	197	209	217	173	110	17
2	2,278	442	702	226	276	245	212	145	30
3	2,399	672	565	236	254	269	219	140	44
4	2,327	524	536	277	276	286	254	146	28
5	2,740	862	544	294	320	294	246	145	35
6	2,718	1,024	571	249	332	270	170	82	20
7	2,731	677	652	330	358	338	233	123	20
8	2,629	596	780	282	285	357	198	107	24
9	1,877	316	541	256	228	236	200	86	14
10	1,982	343	584	242	243	248	179	126	17
11	1,907	347	537	222	226	288	182	93	12
12	1,985	360	572	255	227	261	194	100	16
令和7年1月	2,446	402	766	247	294	342	220	146	29
資料出所	国際交流課								

27 交通事故の状況

単位：件、人

年 月	件 数	死傷者数	死 傷 者 の 状 態 別									
			自動車乗車中		二輪車乗車中		自転車乗車中		歩 行 中		そ の 他	
			死	傷	死	傷	死	傷	死	傷	死	傷
令和2年	2,025	2,365	19	1,674	6	77	3	293	12	280	-	1
3	1,946	2,251	12	1,631	-	85	3	261	11	247	-	1
4	1,987	2,270	9	1,623	-	78	4	274	9	271	-	2
5	2,059	2,381	8	1,706	4	76	1	296	15	272	-	3
6	1,792	2,067	12	1,474	1	68	6	222	11	267	-	6
令和6年1月	121	140	-	109	-	3	1	7	1	18	-	1
2	144	175	2	130	-	6	-	13	-	24	-	-
3	132	148	-	101	-	5	-	18	1	23	-	-
4	166	183	1	140	-	5	1	14	-	22	-	-
5	156	178	-	134	-	6	1	15	-	21	-	1
6	137	165	2	117	1	9	-	23	-	13	-	-
7	153	181	1	132	-	6	-	25	2	15	-	-
8	119	134	-	100	-	4	-	18	-	12	-	-
9	127	144	3	102	-	7	1	17	1	13	-	-
10	163	196	1	136	-	10	2	21	2	22	-	2
11	154	165	1	102	-	2	-	28	1	31	-	-
12	220	258	1	171	-	5	-	23	3	53	-	2
令和7年1月	133	149	-	113	-	5	-	10	-	21	-	-
資料出所	石川県警察本部											

(注)自動車・二輪車については、運転、同乗を含む。

28 刑法犯認知・検挙件数

単位：件

年 月	総 数 (認知件数)							検 挙 件 数
	凶 悪 犯	粗 暴 犯	窃 盗 犯	知 能 犯	風 俗 犯	そ の 他		
令和2年	3,595	31	327	2,622	175	53	387	2,493
3	3,409	15	364	2,491	149	61	329	2,421
4	3,842	19	382	2,803	229	42	367	2,241
5	4,775	33	477	3,389	281	89	506	2,638
6	5,384	50	469	3,759	413	165	528	3,075
令和6年1月	364	3	27	268	16	8	42	232
2	382	2	38	269	28	6	39	232
3	r 388	3	36	r 286	17	7	39	250
4	464	6	49	321	28	9	51	r 183
5	521	5	51	358	35	23	49	272
6	493	3	44	338	41	19	48	341
7	r 507	4	31	r 361	42	18	51	267
8	426	6	31	296	36	13	44	261
9	424	9	35	289	37	13	41	198
10	502	2	47	353	42	11	47	278
11	535	4	41	375	51	29	35	313
12	378	3	39	245	40	9	42	248
令和7年1月	361	-	37	227	40	8	49	159
資料出所	石川県警察本部							

(注) 令和6年1～4月分の数値については暫定値であり、確定値ではない。

29 火 災 発 生 状 況

年 月	出 火 件 数					焼損棟数	り災世帯	死 者	負 傷 者	損 害 額	焼 損 面 積		
	総 数	建 物	林 野	車 両	そ の 他						建物(床面積)	建物(表面積)	林 野
	件	件	件	件	件	棟	世帯	人	人	千円	m ²	m ²	a
令和2年	215	136	12	26	41	188	109	23	45	503,248	7,476	635	119
3	218	147	7	15	49	237	134	10	33	383,189	7,679	515	24
4	232	140	12	29	51	195	129	17	34	503,608	7,408	1,067	43
5	268	146	13	36	72	218	149	20	42	498,330	10,951	878	200
6	245	149	7	28	61	499	302	32	44	2,480,423	42,547	934	41
令和6年1月	31	24	-	3	4	301	r 171	21	6	r 1,997,850	r 34,702	r 247	1
2	16	13	-	2	1	17	15	3	4	36,813	498	43	-
3	23	18	-	1	4	r 21	r 11	2	2	r 66,634	999	28	-
4	27	11	3	4	9	16	10	-	5	52,510	1,118	r 3	23
5	29	12	2	3	12	r 22	r 10	1	1	r 41,925	573	r 115	r 12
6	25	9	2	3	11	26	16	1	5	r 53,910	646	87	5
7	16	11	-	2	3	24	r 12	1	r 7	r 115,344	r 1,802	36	-
8	25	12	-	5	8	r 16	r 16	-	5	r 10,917	381	47	-
9	16	10	-	2	4	10	6	1	2	r 6,317	24	r 14	-
10	r 7	r 4	-	-	3	r 4	r 3	-	1	r 15,960	r 192	-	-
11	17	12	-	3	2	18	13	-	2	34,059	776	58	-
12	13	13	-	-	-	24	19	2	4	48,184	836	256	-
令和7年1月	14	12	-	2	-	13	10	2	-	663	158	44	-
資料出所	消防保安課												

(注)「焼損棟数」－全焼・半焼・部分焼・ぼや含む。「り災世帯」－全損・半損・小損含む。「損害額」－建物・林野・車両・その他含む。