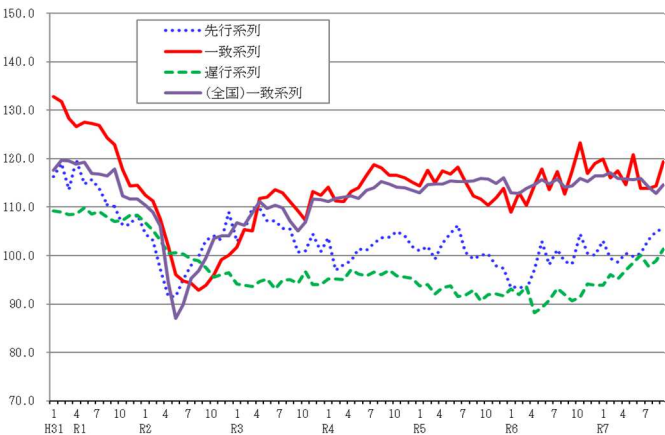


# 主要データ集

令和7年12月号

## 石川県景気動向指数(CI)の動き (R2=100)



## 人 口

総人口 (R7.11.1)	1,089,778 人 (対前月差	△ 80 人 )	市町別人口	総数 (人)	対前月差 (人)
地域別			金 沢 市	454,324	161
能登 (羽咋郡以北) ……	153,418 人 ( 同	△ 427 人 )	七 尾 市	44,445	△ 110
加賀 (かほく市以南) ……	936,360 人 ( 同	347 人 )	小 松 市	103,305	△ 27
			輪 島 市	18,609	△ 99
世帯数 ……	477,273 世帯 (同	549 世帯)	珠 洲 市	9,714	△ 98
1世帯当たり人員 ……	2.28 人 ( 同	△ 0.01 人 )	加 賀 市	58,707	△ 40
			羽 咋 市	18,734	△ 25
人口増減			か ほ く 市	35,576	59
自然増減 ……	△ 627 人		白 山 市	109,035	11
社会増減 ……	547 人		能 美 市	48,323	63
増加率順位			野 々 市 市	58,663	103
1 野々市市 (	0.18 % ……	103 人 )	川 北 町	6,021	△ 2
2 かほく市 (	0.17 % ……	59 人 )	津 幡 町	36,911	31
3 能美市 (	0.13 % ……	63 人 )	内 灘 町	25,495	△ 12
			志 賀 町	16,162	△ 57
減少率順位			宝達志水町	10,990	4
1 珠洲市 (	△ 1.00 % ……	△ 98 人 )	中 能 登 町	15,176	12
2 輪島市 (	△ 0.53 % ……	△ 99 人 )	穴 水 町	6,648	△ 7
3 能登町 (	△ 0.36 % ……	△ 47 人 )	能 登 町	12,940	△ 47

・資料…統計情報室「石川県の人口と世帯」

## 北陸の金融経済月報 要約

(日本銀行金沢支店 11 月 13 日発表)

一部に弱めの動きもみられるが、緩やかに回復している。

〔前回との変化〕→

個人消費…物価上昇の影響などがみられるものの、持ち直している。

設備投資…増加している。

住宅投資…復旧需要等がみられるものの、建築基準法改正に伴う影響により、持ち直しの動きが一服している。新設住宅着工戸数は、前年を下回っている。

公共投資…高水準ながら増勢が鈍化している。公共工事請負金額は前年を下回っている。

生産…弱めの動きとなっている。

雇用・所得…緩やかに改善している。有効求人倍率は、前月から低下した。雇用者所得は、前年を上回った。

物価…上昇している。消費者物価は、上昇している。

## 北陸 短観(企業短期経済観測調査)

(日本銀行金沢支店 10 月 1 日発表)

業況判断 (2025 年 9 月調査) 「良い」－「悪い」・% (ポイント)

	2025/3 月	2025/6 月	2025/9 月	先行き
石川県	製造業	8	▲6	8
	非製造業	15	14	12
	全産業	12	6	10
全 国	全産業	15	15	10

※先行きは3か月先までを示す

## 労 働 (R7 年第3 四半期 7～9 月平均)

区 分	石 川 県	全 国
就 業 者 数	596.3 千人	6,849 万人
完全失業者数	11.3 千人	178 万人
完全失業率	1.9%	2.5%

・資料…統計情報室「石川県労働力調査」、総務省「労働力調査」

## 教 育

学校・生徒(学生)数 (R7 年 5 月 1 日現在)

区 分	学 校 数	生徒 (学生) 数
小 学 校	196 校	52,572 人
中 学 校	89 校	28,340 人
義務教育学校	4 校	373 人
高 等 学 校	56 校	28,608 人
大学・短大・高専	20 校	34,894 人
専修・各種学校	53 校	8,831 人

・資料…統計情報室・文部科学省「学校基本調査」

## 産業活動

事業所	・資料…令和3 年経済センサス活動調査 (6 月 1 日現在：民営)	
	事 業 所 数 R3 年	56,437 事業所
	従 業 者 数 R3 年	543,315 人

農 業	・資料…2020 年農林業センサス (2 月 1 日現在) 北陸農政局「北陸農林水産統計年報 R5～R6 年」	
	個人経営体数 R2 年	9,293 経営体
	農業従事者数 R2 年	9,756 人
	農 業 産 出 額 R5 年	521 億円
	〃 ( 全 国 ) R5 年	94,952 億円

漁 業	・資料…2023 年漁業センサス結果確報 (11 月 1 日現在) 北陸農政局「北陸農林水産統計年報 R5～R6 年」	
	経 営 体 数 R5 年	971 経営体
	漁 業 産 出 額 R5 年	171 億円
	〃 ( 全 国 ) R5 年	15,241 億円

製造業	・資料…令和3 年経済センサス活動調査 (6 月 1 日現在)	
	事 業 所 数 R3 年	2,512 事業所
	従 業 者 数 R3 年	94,507 人
	製造品出荷額等 R2 年	26,268 億円
	〃 ( 全 国 ) R2 年	3,020,033 億円

卸売業・小売業	・資料…令和3 年経済センサス活動調査 (6 月 1 日現在)	
	事 業 所 数 R3 年	11,737 事業所
	従 業 者 数 R3 年	93,614 人
	年 間 販 売 額 R2 年	36,978 億円
	〃 ( 全 国 ) R2 年	5,226,458 億円

## 経済成長率等

### 経済成長率 (R4 年度)

区 分	石 川 県	国
名 目	1.7 %	2.3 %
実 質	1.7 %	1.5 %

### 総生産 (R4 年度)

区 分	石 川 県	国
名 目	47,173 億円	5,664,897 億円
実 質	46,941 億円	5,518,139 億円

県民所得 (R4 年度) ……	33,267 億円
雇用者報酬 ……	25,436 億円
財 産 所 得 ……	2,153 億円
企 業 所 得 ……	5,678 億円
1 人当たり県民所得 ……	2,977 千円
(1 人当たり国民所得 ……	3,274 千円)

・資料…統計情報室「令和3 年度石川県県民経済計算概要」

## 家 計 (1 世帯当たり)

二人以上の世帯のうち勤労者世帯1 か月 (R6 年平均)	金 沢 市	全 国
実 収 入	673.8 千円	636.2 千円
消 費 支 出	329.0 千円	325.1 千円
平 均 消 費 性 向	57.7 %	62.2 %

・資料…総務省「家計調査」

二人以上の世帯 (R5 年平均)	金 沢 市	全 国
貯 蓄 現 在 高	1,671 万円	1,984 万円
負 債 現 在 高	803 万円	663 万円

・資料…総務省「家計調査」

## 全国順位 1 位

項 目	石 川 県	全 国
大学・短大等学校数 (人口 10 万人当たり)	1.80 校	0.94 校
日 展 入 選 者 数 (人口 100 万人当たり)	59.5 人	18.8 人
日本伝統工芸展入選者数 (人口 100 万人当たり)	61.3 人	4.3 人

・資料…統計情報室「石川 100 の指標」(令和7 年(2025)版)

## 自 然

項 目	石川県	全 国
総 面 積 (R6 年)	4,186k ㎡	377,976k ㎡
可 住 地 面 積 (R4 年)	1,395k ㎡	122,954k ㎡
年間降水量 (R4～R6 年平均)	2,446 mm	1,700 mm

・資料…統計情報室「石川 100 の指標」(令和7 年(2025)版)

12 月の平均気温 ……	6.3℃
12 月の日照時間 ……	40.9 時間
12 月の降水日数 (1.0 mm 以上) ……	25 日

・資料…気象庁 HP (過去の気象データ：金沢・2024 年)

## ◎景気関係指標

作成…2025年12月15日

区 分			鉱工業生産指数 2020年＝100						百貨店・スーパー 売上高		新車販売台数		新設住宅着工戸数		消費者物価指数		消費支出		平均消費性向	
																	(勤労者世帯) (1世帯当たり1か月間)		(勤労者世帯) (1世帯当たり1か月間)	
			総 合		機 械 工 業		織 維 工 業										前 年 (同月)比		前 年 (同月)比	
年	月		前年比 前月比		前年比 前月比		前年比 前月比	億円	%	万台	%	百戸	%	2020年 ＝100	%	千円	%	%	%	
全 国	2022		105.3	▲ 0.1	109.0	1.4	100.9	0.3	206,603	3.2	42,013	▲ 5.6	8,595	0.4	102.3	2.5	320.6	3.6	64.0	1.2
	2023		103.9	▲ 1.3	109.8	0.7	96.6	▲ 4.3	216,049	4.2	47,789	13.7	8,196	▲ 4.6	105.6	3.2	318.8	▲ 0.6	64.4	0.4
	2024		101.2	▲ 2.6	106.1	▲ 3.4	92.5	▲ 4.2	223,812	3.4	44,212	▲ 7.5	7,921	▲ 3.4	108.5	2.7	325.1	2.0	62.5	▲ 1.9
	2025	7	102.1	▲ 1.2	104.6	▲ 3.8	90.5	1.0	19,259	0.4	3,905	▲ 3.6	614	▲ 9.7	111.9	3.1	338.9	8.4	60.5	5.5
	2025	8	100.6	▲ 1.5	105.2	0.6	86.8	▲ 4.1	19,277	1.8	3,012	▲ 8.3	603	▲ 9.8	112.1	2.7	347.3	9.0	68.6	2.5
	2025	9	103.2	2.6	107.4	2.1	89.1	2.6	17,993	1.9	4,282	▲ 2.4	636	▲ 7.3	112.0	2.9	339.8	10.2	82.1	5.5
	2025	10 p	104.6	1.4 p	108.9	1.4 p	88.9	▲ 0.2 p	18,810	3.3	3,952	▲ 1.8	719	3.2	112.8	3.0	...	...	...	...
石 川 県	年	月						百万円		台			戸							
	2022		116.4	1.5	119.0	0.6	112.9	7.4	171,531	1.2	48,027	▲ 1.9	6,158	▲ 15.2	102.0	2.1	319.0	▲ 0.2	57.0	▲ 0.1
	2023		111.0	▲ 4.6	107.9	▲ 9.3	114.9	1.8	173,254	0.5	54,443	13.4	5,401	▲ 12.3	105.4	3.4	334.0	4.7	62.9	5.9
	2024		101.9	▲ 8.2	99.8	▲ 7.5	109.3	▲ 4.9	176,984	1.9	48,201	▲ 11.5	5,189	▲ 3.9	108.6	3.0	329.0	▲ 1.5	57.7	▲ 5.2
	2025	7	103.5	1.4	96.5	▲ 6.2	106.2	▲ 5.0	15,136	2.4	4,370	▲ 4.4	447	▲ 16.1	112.0	3.4	293.8	▲ 5.8	56.0	11.1
	2025	8	101.8	▲ 1.6	99.2	2.8	94.0	▲ 11.5	15,616	1.5	3,177	▲ 14.0	511	12.6	112.2	2.5	297.4	▲ 1.0	54.3	▲ 8.4
	2025	9	115.1	13.1	117.0	17.9	106.6	13.4	14,012	2.0	4,690	▲ 3.7	499	▲ 8.6	112.2	2.8	363.1	▲ 6.8	82.3	▲ 5.6
	2025	10	...	...	...	...	p	14,519	1.3	4,393	▲ 1.7	545	11.5	112.6	2.8	...	...	...	...	

区 分		※ 有効求人倍率 (季節調整値)		就業者数 (原数値 月平均)		完全失業者数 (原数値 月平均)		完全失業率 (原数値 月平均)		常用雇用指数 (事業所規模5人以上)		所定外労働時間指数 <製造業> (事業所規模5人以上)		名目賃金指数 (現金給与総額) (事業所規模5人以上)		※ 国内銀行勘定 貸出残高		企業倒産件数		景気動向指数(CI) 2020年=100		
		倍	前 年 (同月)差	万人	万人	万人	万人	%	前 年 (同月)差	2020年 =100	前 年 (同月)比	2020年 =100	前 年 (同月)比	2020年 =100	前 年 (同月)比	百 億円	%	件	%	先行	一致	遅行
全 国	年 月																					
	2022	1.31	0.15	6,723	10	179	▲ 16	2.6	▲ 0.2	101.3	0.8	121.1	6.2	102.3	2.0	57,031	4.0	6,428	6.6	-	-	-
	2023	1.29	▲ 0.02	6,747	24	178	▲ 1	2.6	0.0	103.1	1.9	114.4	▲ 5.5	103.5	1.2	59,601	4.5	8,690	35.1	-	-	-
	2024	1.25	▲ 0.04	6,781	34	176	▲ 2	2.5	▲ 0.1 p	104.3	1.2	111.3	▲ 3.6 p	109.2	2.8	61,620	3.4	10,006	15.1	-	-	-
	2025 7	1.22	▲ 0.02	6,850	55	169	▲ 19	2.4	▲ 0.3	106.4	1.4	113.4	▲ 0.8	130.9	3.4	62,498	4.0	961	0.8	106.1	114.1	113.6
	2025 8	1.20	▲ 0.05	6,835	20	182	7	2.6	0.1	106.2	1.3	105.0	▲ 1.6	94.2	1.3	62,713	4.6	805	11.3	107.0	112.8 r	112.2
	2025 9	1.20	▲ 0.04	6,863	49	184	11	2.6	0.1	106.1	1.3	111.8	▲ 1.4	93.5	2.1	63,020	5.1	873	8.1	108.6	114.6	112.4
石 川 県	2025 10	1.18	▲ 0.07	6,865	52	183	13	2.6	0.2 p	106.3	1.3 p	116.8	▲ 0.7 p	94.3	2.6	63,269	5.3	965	6.1			
	年 月			千人	千人	千人	千人									億 円						
	2022	1.63	0.23	614.8	3.6	11.5	0.2	1.8	0.0	100.0	2.2	138.8	12.8	100.2	0.3	33,113	0.5	49	▲ 15.5	-	-	-
	2023	1.57	▲ 0.06	614.6	▲ 0.2	10.8	▲ 0.7	1.7	▲ 0.1	98.6	▲ 1.4	129.7	▲ 6.6	100.1	▲ 0.1	33,049	▲ 0.2	51	4.0	-	-	-
	2024	1.53	▲ 0.04	608.6	▲ 6.0	10.6	▲ 0.2	1.7	0.0	99.3	0.7	127.5	▲ 1.7	106.1	6.0	34,030	3.00	85	66.6	-	-	-
	2025 7	1.60	0.12							103.2	3.2	106.6	▲ 23.1	134.3	1.8	35,499	7.2	9	28.5 r	103.3 r	113.9	97.7
	2025 8	1.60	0.10	(7-9月)		(7-9月)		(7-9月)		103.5	3.4	101.9	▲ 22.9	92.9	4.1	35,797	6.8	6	50.0 r	105.0 r	114.4 r	98.9
	2025 9	1.57	0.05	596.3	▲ 17.8	11.3	2.7	1.9	0.5	102.8	3.6	99.1	▲ 33.5	92.2	4.7	36,154	8.4	6	0.0	105.6	119.4	101.3
	2025 10	1.53	▲ 0.03							…		…		…		36,363	8.7	5	▲ 54.5			

- 注1) pは速報値、rは訂正值、※は年度値（国内銀行勘定は年度末の数値）、…は不詳。
- 注2) 前年(同月)比・差は、「百貨店・スーパー売上高」を除き、原指数による。
- 注3) 鉱工業生産指数については、年の値は原指数、月の値は季節調整指数である。
- 注4) 「百貨店・スーパー売上高」の金額は全店、前年(同月)比は既存店によるものを掲載。  
既存店とは、調査月において、当年と前年同月でともに存在した事業所の数値である。
- 注5) 平均消費性向とは、可処分所得に対する消費支出の割合である。2006年2月から対象世帯に農林漁家世帯が含まれている。
- 注6) 就業者数（全国）及び完全失業者数（全国）は、2022年1月結果から算出の基礎となる人口を2020年国勢調査を基準とする推計人口に切替えた。
- 注7) 国の景気動向指数（C I）の採用系列には、第16循環の景気の山の暫定設定にあわせ、第12次改定として、一致系列に輸出数量指数が追加された。  
そのため、国の景気動向指数は2020年6月分速報から、第12次改定後の数値となり、景気動向指数は全系列、全期間が遡及改定となっている。

☆ご意見・お問い合わせは以下までお願いします。

統計情報室

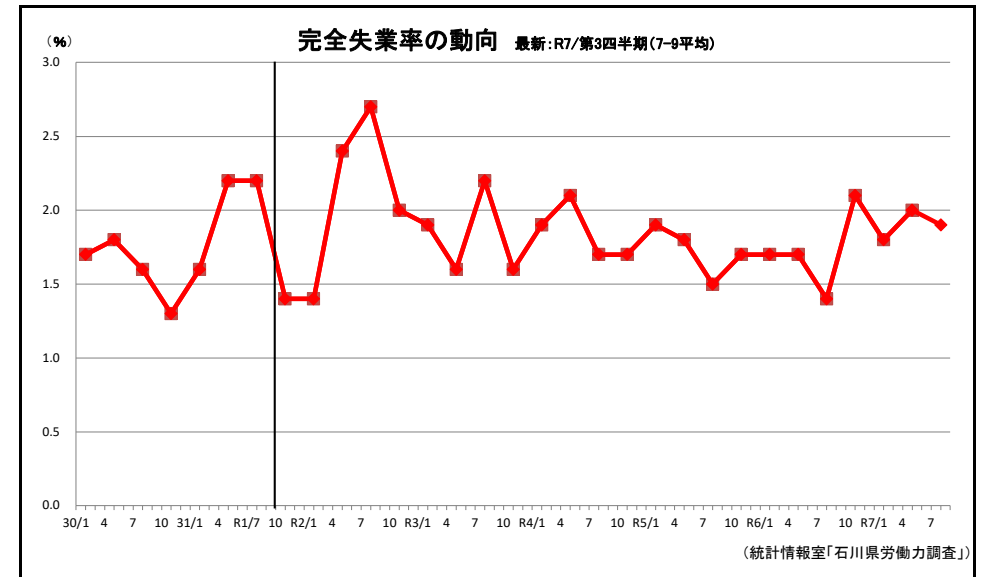
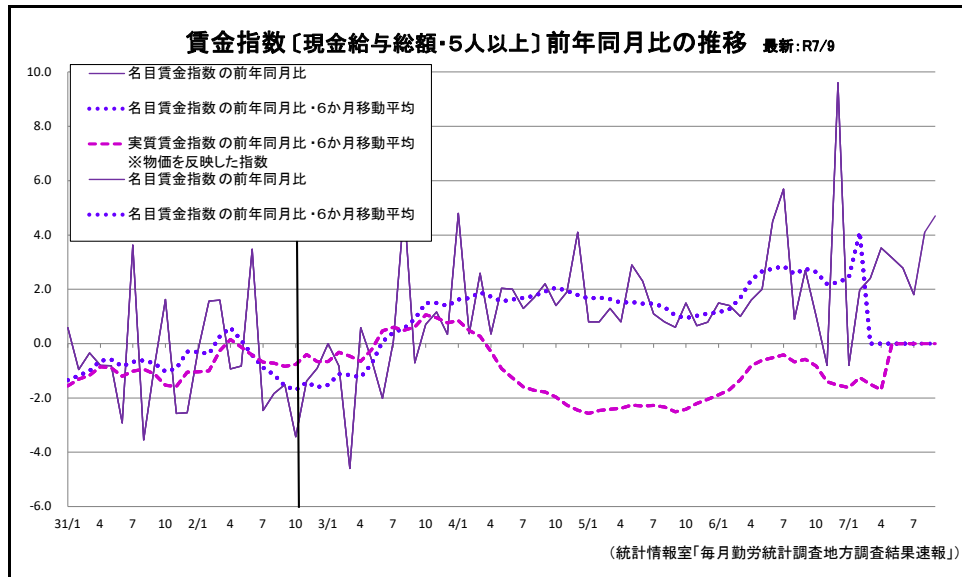
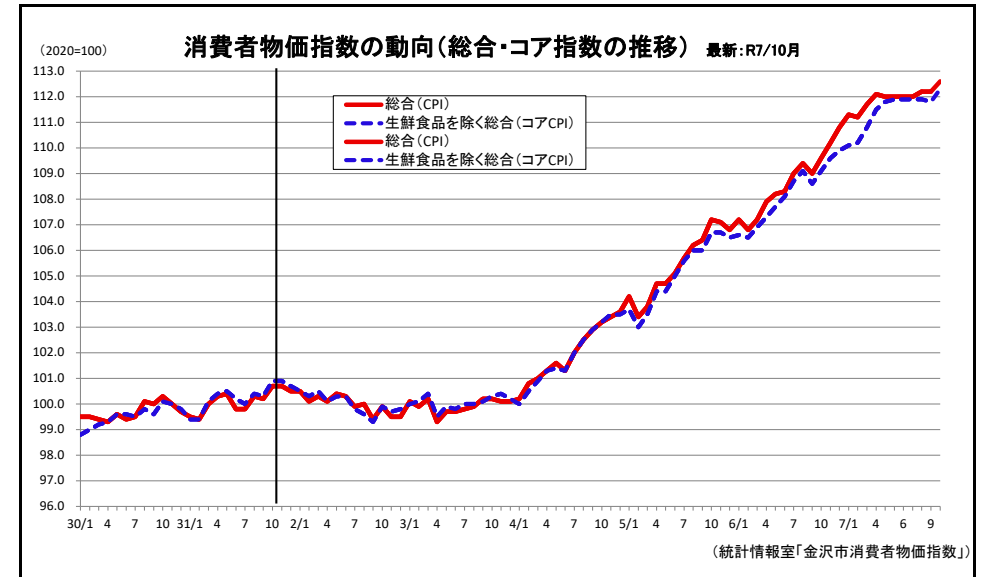
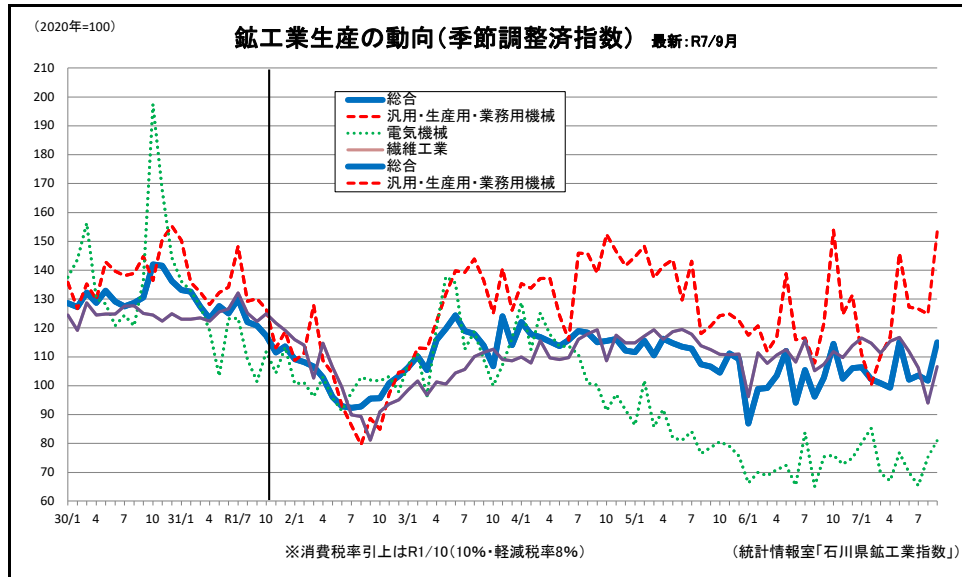
生活社会グループ(内線3751)

TEL : 076-225-1343

FAX : 076-225-1345

メール: toukei@pref.ishikawa.lg.jp

〔付録〕主な景気関係指標の動き



○資料出所

	鉱工業生産指数	百貨店・スーパー 売上高	新車販売台数	新設住宅着工戸数	消費者物価指数	消費支出	平均消費性向
全 国	経済産業省「鉱工業生産・出荷・在庫指数」	経済産業省 「商業動態統計調査」	石川県自動車 販売店協会	国土交通省 「住宅着工統計」	総務省 「消費者物価指数」	総務省「家計調査」	
石川県	統計情報室「石川県鉱工業指数」				統計情報室 「金沢市消費者物価指数」		

	有効求人倍率	就業者数	完全失業者数	完全失業率	雇用指数	所定外労働時間 指数	賃金指数	国内銀行勘定	企業倒産件数	景気動向指数(CI)
全 国	石川労働局	総務省「労働力調査」			厚生労働省「毎月勤労統計調査」			日本銀行	(株)東京商工リサーチ 「全国企業倒産状況」	内閣府「景気動向指数」
石川県		統計情報室「石川県労働力調査」			統計情報室「毎月勤労統計調査」					統計情報室