

毎月勤労統計調査地方調査結果速報

令和 7年 10月分

< 石川県の賃金・労働時間・雇用の動き >

〔 事業所規模 5人以上 〕

前年同月と比較すると、

・ 定期給与は、	3. 8 % 増加
・ 所定外労働時間は、	同 水 準
・ 常用労働者数は、	3. 9 % 増加

〔 事業所規模 30人以上 〕

(前年同月比)

・ 定期給与は、	3. 1 % 増加
・ 所定外労働時間は、	1 1. 5 % 増加
・ 常用労働者数は、	4. 1 % 増加

1 利用上の注意

- (1) 平成29年1月分から、平成25年10月に改訂された日本標準産業分類に基づき表章している。ただし、表章産業の名称に変更はなく、平成28年以前の結果と単純に接続させている。

平成22年1月分から平成28年12月分までは、日本標準産業分類（平成19年11月改定）に基づき表章している。平成21年以前の結果との接続については、石川県統計情報室ホームページ（<https://toukei.pref.ishikawa.lg.jp/dl/1983/hyousyou.pdf>）を参照のこと。

- (2) 指数計算の基準数値は、令和2年＝100である。

指数は、それぞれの時系列変化をみるために作成したものであり、項目相互を比較するものではない。

2 統計表に用いる符号

「0」 , 「0.0」	単位未満
「***」	該当数値なし
「…」	不詳又は比較数値なし
「X」	調査事業所が少ないため秘匿した。
「△」	負数又は減少

毎月勤労統計調査地方調査の説明

1 調査の目的

この調査は、**統計法に基づく基幹統計**であって、雇用、給与及び労働時間などの毎月の変動を明らかにすることを目的としている。

2 調査の対象

この調査の対象は、日本標準産業分類に定める鉱業、採石業、砂利採取業、建設業、製造業、電気・ガス・熱供給・水道業、情報通信業、運輸業、郵便業、卸売業、小売業、金融業、保険業、不動産業、物品賃貸業、学術研究、専門・技術サービス業、宿泊業、飲食サービス業、生活関連サービス業、娯楽業、教育、学習支援業、医療、福祉、複合サービス事業、サービス業（他に分類されないもの）において、**常時5人以上の常用労働者**を雇用する民営、公営の事業所の中から、産業別・規模別に抽出された**約700事業所を対象**として調査を行っている。

なお、公表は都道府県単位で表章している。

3 調査事項の定義

(1) 現金給与額

- ・「**現金給与額**」とは、所得税、社会保険料、組合費、購入代金などを差し引く以前の**総額(税込み)**のことである。実際の支払額(手取額)のことではない。
- ・「**きまって支給する給与**」とは、**定期給与**のことであり、労働契約、団体協約あるいは事業所の給与規則などによってあらかじめ定められて支給される給与のことである。**所定内給与と所定外給与(超過労働給与)**に分けられる。
- ・「**所定外給与**」とは、所定の労働時間を超える労働に対して支給される超勤手当や、休日労働、深夜労働に対して支給される給与、時間外手当、早朝出勤手当、休日手当、深夜手当などである。
- ・「**特別に支払われた給与**」とは、盆、暮等の賞与、3か月を超える期間で算定される給与、ベースアップの差額追給分及び支給事由の発生が不確実な給与等のことである。
- ・「**現金給与総額**」とは、「きまって支給する給与」と「特別に支払われた給与」の合計額である。

(2) 実労働時間数

- ・調査期間中に労働者が実際に労働した時間数のことである。休憩時間は、給与が支給されていると否とにかかわらず除かれるが、鉱業の坑内夫の休憩時間やいわゆる手待時間は含める。本来の職務外として行われる宿日直の時間は含めない。

(3) 出勤日数

- ・調査期間中に労働者が実際に出勤した日数のことである。事業所に出勤しない日は有給でも出勤日にならないが、1日のうち1時間でも就業すれば出勤日となる。

(4) 常用労働者数（パートタイム労働者を含む）

- ・「**常用労働者**」とは、次のいずれかに該当する労働者のことである。
 - ア 期間を定めずに雇われている者
 - イ 1か月以上の期間を定めて雇われている者
- ・「**パートタイム労働者**」とは、常用労働者のうち、次のいずれかに該当する労働者のことである。
 - ア 1日の所定労働時間が一般の労働者よりも短い者
 - イ 1日の所定労働時間が一般の労働者と同じで、1週の所定労働日数が一般の労働者より短い者
- ・「**一般労働者**」とは、常用労働者のうち「**パートタイム労働者**」以外の労働者のことである。

4 調査結果の算定

この調査結果の数値は、調査事業所の報告をもとに、事業所規模区分(100人以上、30～99人、5～29人)ごとに復元し、推計したものである。

各区分の統計表の詳細については、
お問い合わせ願います。

(注)	調査事業所のうち30人以上の抽出方法は、従来の2～3年に一度行う総入替え方式から、毎年1月分調査時に行う部分入替え方式に平成30年から変更した。指数は、令和4年1月分公表より令和2年平均を100とする令和2年基準としたことに伴い、過去の指数を遡って改訂した。令和6年1月調査において実施したベンチマーク更新に伴い、常用雇用指数は過去に遡って改訂が行われたところである。それに伴い基準年(令和2年)の常用雇用指数が100となるように、令和6年4月調査より、常用雇用指数を過去に遡って改訂している。また、令和6年1月から令和6年3月までの伸び率についても、改定後の指数で再計算している。令和6年の賃金、労働時間及びパートタイム労働者比率の前年同月比等については、令和5年にベンチマーク更新を実施した参考値と令和6年の値を比較することによりベンチマーク更新の影響を取り除いて算出しているため、指数から算出した場合と一致しない。なお、算出に使用した参考値はe-Statに掲載している。
-----	--

結 果 の 概 要

(令和7年10月分)

事業所規模5人以上 調査産業計（常用労働者：パートタイム含む）

1 賃金の動き

現金給与総額は	269,799 円	前年同月比	4.8%
うち、定期給与は、	264,308 円	前年同月比	3.8%

2 労働時間の動き

総実労働時間は、	140.2 時間	前年同月比	0.7%
うち、所定内労働時間は、	130.7 時間	前年同月比	0.7%
所定外労働時間は、	9.5 時間	前年同月比	0.0%
製造業の所定外労働時間は、	12.2 時間	前年同月比	△ 22.3%

3 雇用の動き

常用労働者数は、	450,972 人	前年同月比	3.9%
パートタイム労働者比率(男女計)は、	33.0 %	前年同月差	1.1ポイント
男性では、	20.4 %		
女性では、	46.2 %		

事業所規模30人以上 調査産業計（常用労働者：パートタイム含む）

1 賃金の動き		(前年同月比)
現金給与総額	291,559 円	4.3%
うち、定期給与	286,587 円	3.1%
2 労働時間の動き		
総実労働時間	147.1 時間	0.9%
うち、所定内労働時間	135.4 時間	0.1%
所定外労働時間	11.7 時間	11.5%
製造業の所定外労働時間	13.0 時間	△ 10.3%
3 雇用の動き		
常用労働者数	264,699 人	4.1%

表1 産業別「現金給与額」の比較

産 業 別	現金給与総額			きまって支給する給与			特別に支払われた給与	
	実数	前月比	前年同月比	実数	前月比	前年同月比	実数	前年同月差
	円	%	%	円	%	%	円	円
(事業所規模5人以上)								
TL 調 査 産 業 計	269,799	△ 1.2	4.8	264,308	1.6	3.8	5,491	3,018
D 建 設 業	385,908	△ 12.8	9.3	384,699	△ 0.5	9.1	1,209	535
E 製 造 業	316,421	5.0	6.6	300,778	2.5	2.3	15,643	12,677
F 電気・ガス・熱供給・水道業	365,912	2.8	△ 5.9	365,912	2.9	△ 5.8	0	0
G 情 報 通 信 業	385,846	1.9	4.3	385,355	4.2	4.5	491	△ 817
H 運 輸 業 , 郵 便 業	275,580	△ 4.8	△ 4.6	275,525	△ 4.6	△ 4.7	55	32
I 卸 売 業 , 小 売 業	241,809	5.1	5.6	233,377	1.7	4.8	8,432	1,951
J 金 融 業 , 保 険 業	321,325	0.6	△ 1.8	318,359	△ 0.2	△ 1.6	2,966	△ 873
K 不動産業, 物品賃貸業	310,754	△ 2.7	28.3	309,789	△ 2.2	27.9	965	965
L 学術研究, 専門・技術サービス業	364,480	△ 45.5	0.2	364,108	11.3	0.3	372	△ 294
M 宿泊業, 飲食サービス業	112,861	0.6	16.2	112,839	0.6	16.3	22	△ 73
N 生活関連サービス業, 娯楽業	166,440	△ 2.3	17.3	163,981	△ 3.2	15.7	2,459	2,309
O 教育, 学習支援業	273,315	2.0	0.0	273,025	2.0	0.7	290	△ 1,721
P 医 療 , 福 祉	279,308	0.9	4.7	277,893	0.6	4.3	1,415	804
Q 複 合 サ ー ビ ス 事 業	313,292	2.0	5.8	312,237	2.3	6.0	1,055	△ 333
R サ ー ビ ス 業 (他に分類されないもの)	238,044	4.7	7.2	236,980	5.5	7.4	1,064	△ 335
(事業所規模30人以上)								
TL 調 査 産 業 計	291,559	△ 2.1	4.3	286,587	1.4	3.1	4,972	3,490
D 建 設 業	456,198	1.4	17.4	456,198	1.4	17.6	0	△ 750
E 製 造 業	338,807	4.8	9.0	321,617	2.2	4.6	17,190	13,928
F 電気・ガス・熱供給・水道業	407,759	2.6	△ 10.7	407,759	2.6	△ 10.6	0	0
G 情 報 通 信 業	374,525	△ 1.3	△ 0.4	373,923	1.7	△ 0.4	602	201
H 運 輸 業 , 郵 便 業	258,132	△ 6.5	△ 13.7	258,051	△ 6.5	△ 13.8	81	48
I 卸 売 業 , 小 売 業	247,558	1.5	2.9	247,338	1.5	3.0	220	△ 84
J 金 融 業 , 保 険 業	339,910	0.3	2.8	339,910	0.3	4.4	0	△ 4,794
K 不動産業, 物品賃貸業	211,171	0.8	44.0	211,171	0.9	44.2	0	0
L 学術研究, 専門・技術サービス業	360,370	△ 65.5	△ 5.0	359,583	2.5	△ 4.9	787	△ 518
M 宿泊業, 飲食サービス業	118,135	3.6	3.2	118,081	3.5	3.4	54	△ 198
N 生活関連サービス業, 娯楽業	148,955	△ 5.2	7.5	146,626	△ 6.3	6.1	2,329	2,016
O 教育, 学習支援業	337,187	0.7	8.6	336,766	0.6	9.2	421	△ 1,809
P 医 療 , 福 祉	313,893	△ 0.1	4.9	313,681	0.1	5.0	212	△ 500
Q 複 合 サ ー ビ ス 事 業	326,741	3.6	X	325,622	3.5	X	1,119	X
R サ ー ビ ス 業 (他に分類されないもの)	204,464	10.1	1.3	203,184	9.7	1.0	1,280	652

(注) 調査産業計の中には鉱業, 採石業, 砂利採取業を含む。

表2 産業別「労働時間」の比較

産 業 別	出勤日数			総実労働時間			所定内労働時間			所定外労働時間		
	実数	前月差	前年 同月差	実数	前月比	前年 同月比	実数	前月比	前年 同月比	実数	前月比	前年 同月比
	日	日	日	時間	%	%	時間	%	%	時間	%	%
(事業所規模5人以上)												
TL 調 査 産 業 計	18.4	0.6	0.4	140.2	3.6	0.7	130.7	3.3	0.7	9.5	5.5	0.0
D 建 設 業	20.3	0.3	0.7	167.3	2.0	0.6	153.5	2.9	1.1	13.8	△ 6.1	△ 4.9
E 製 造 業	19.7	0.6	0.1	158.6	4.2	△ 2.8	146.4	3.3	△ 0.8	12.2	16.1	△ 22.3
F 電気・ガス・熱供給・水道業	20.7	1.4	0.7	186.1	7.5	2.9	166.0	7.6	2.8	20.1	6.4	2.6
G 情 報 通 信 業	20.2	1.0	1.2	175.2	5.8	8.7	155.1	4.8	7.2	20.1	14.8	21.1
H 運 輸 業 , 郵 便 業	19.7	△ 0.4	0.5	168.9	2.6	6.7	147.7	2.5	3.5	21.2	2.9	36.8
I 卸 売 業 , 小 売 業	18.0	0.1	0.3	128.4	0.2	△ 2.0	122.3	0.2	△ 1.6	6.1	1.6	△ 7.6
J 金 融 業 , 保 険 業	19.3	1.3	△ 0.1	146.7	6.4	△ 5.1	141.4	6.3	△ 2.7	5.3	10.4	△ 43.0
K 不動産業, 物品賃貸業	20.6	1.4	3.1	162.2	7.8	13.1	155.0	9.3	17.4	7.2	△ 18.3	△ 37.4
L 学術研究, 専門・技術サービス業	19.8	0.8	1.0	161.9	4.1	7.2	150.7	4.9	7.9	11.2	△ 5.2	△ 1.7
M 宿泊業, 飲食サービス業	14.9	0.4	2.3	87.6	0.1	16.8	84.1	1.3	17.8	3.5	△ 22.2	△ 2.7
N 生活関連サービス業, 娯楽業	14.4	0.1	0.3	103.7	△ 0.9	5.7	98.4	△ 0.7	5.4	5.3	△ 1.9	12.7
O 教育, 学習支援業	16.4	1.5	△ 2.0	130.7	9.6	△ 6.2	116.6	9.6	△ 10.1	14.1	9.3	46.9
P 医 療 , 福 祉	18.7	0.8	0.2	141.1	5.0	3.0	134.7	5.3	1.5	6.4	△ 3.0	45.5
Q 複 合 サ ー ビ ス 事 業	19.2	0.8	△ 0.1	152.5	3.7	△ 0.6	146.9	4.0	0.3	5.6	△ 1.8	△ 17.7
R サ ー ビ ス 業 (他に分類されないもの)	18.3	0.6	0.7	140.2	5.6	5.1	129.9	4.7	3.6	10.3	18.3	28.7
(事業所規模30人以上)												
TL 調 査 産 業 計	18.6	0.7	0.1	147.1	4.7	0.9	135.4	4.4	0.1	11.7	9.4	11.5
D 建 設 業	19.5	2.5	0.8	166.1	14.5	6.7	146.3	13.2	3.9	19.8	24.6	34.6
E 製 造 業	19.5	0.7	0.1	160.8	4.7	△ 0.4	147.8	4.0	0.6	13.0	13.0	△ 10.3
F 電気・ガス・熱供給・水道業	19.9	2.2	△ 0.3	188.5	14.0	△ 4.3	168.4	13.3	△ 2.5	20.1	21.1	△ 17.3
G 情 報 通 信 業	20.4	1.3	0.8	175.8	7.0	4.1	156.0	7.2	4.1	19.8	5.8	3.7
H 運 輸 業 , 郵 便 業	19.3	△ 0.5	0.1	166.9	7.1	3.3	146.1	6.3	0.5	20.8	13.1	29.3
I 卸 売 業 , 小 売 業	18.5	0.1	0.0	137.6	0.7	0.1	128.9	0.1	△ 0.8	8.7	10.1	16.1
J 金 融 業 , 保 険 業	19.6	1.5	0.1	150.1	8.3	△ 1.0	143.6	8.4	△ 0.6	6.5	4.8	△ 9.7
K 不動産業, 物品賃貸業	17.8	1.0	0.9	140.5	6.6	21.1	126.1	7.8	11.7	14.4	△ 3.4	350.1
L 学術研究, 専門・技術サービス業	19.7	1.1	0.3	159.3	5.7	2.4	148.9	5.2	3.2	10.4	11.8	△ 8.8
M 宿泊業, 飲食サービス業	13.8	0.2	0.5	89.7	1.7	5.1	85.2	1.7	6.9	4.5	2.3	△ 19.6
N 生活関連サービス業, 娯楽業	12.9	△ 0.5	0.5	93.8	△ 5.2	△ 0.4	86.2	△ 5.4	0.6	7.6	△ 3.8	△ 9.5
O 教育, 学習支援業	18.3	1.7	△ 0.7	154.1	10.0	5.3	133.9	10.2	0.1	20.2	8.0	59.1
P 医 療 , 福 祉	19.1	0.8	0.1	148.6	3.5	2.0	141.0	3.8	△ 0.4	7.6	△ 2.6	76.7
Q 複 合 サ ー ビ ス 事 業	20.1	1.2	X	158.4	4.8	X	150.0	5.0	X	8.4	1.2	X
R サ ー ビ ス 業 (他に分類されないもの)	17.6	0.7	0.3	131.7	6.0	△ 0.1	121.1	5.1	△ 1.1	10.6	16.5	12.9

(注) 1 表1(注)参照

2 総実労働時間＝所定内労働時間＋所定外労働時間

表3 産業別「推計常用労働者数」及び「労働異動率」の比較

産 業 別	推計常用労働者数				労働異動率	
	本月末常用労働者数	前月比	前年同月比	構成比	入職率	離職率
	人	%	%	%	%	%
(事業所規模5人以上)						
TL 調 査 産 業 計	450,972	0.1	3.9	100.0	1.76	1.67
D 建 設 業	23,358	△ 1.4	2.3	5.2	0.57	1.90
E 製 造 業	92,610	0.0	4.9	20.5	0.91	0.84
F 電気・ガス・熱供給・水道業	842	3.7	17.9	0.2	4.67	1.11
G 情 報 通 信 業	10,409	1.6	3.3	2.3	2.18	0.60
H 運 輸 業 , 郵 便 業	21,151	△ 0.7	△ 2.8	4.7	1.13	1.89
I 卸 売 業 , 小 売 業	92,120	△ 0.1	1.6	20.4	1.37	1.42
J 金 融 業 , 保 険 業	9,535	△ 1.4	△ 1.7	2.1	0.57	1.92
K 不動産業, 物品賃貸業	6,334	3.4	3.0	1.4	3.92	0.54
L 学術研究, 専門・技術サービス業	10,220	1.5	2.3	2.3	2.50	0.95
M 宿泊業, 飲食サービス業	38,855	0.1	16.6	8.6	2.90	2.83
N 生活関連サービス業, 娯楽業	13,161	△ 0.1	11.1	2.9	2.21	2.31
O 教育, 学習支援業	27,300	3.2	△ 3.4	6.1	5.45	2.22
P 医 療 , 福 祉	68,141	△ 0.4	4.4	15.1	1.10	1.48
Q 複 合 サ ー ビ ス 事 業	4,089	△ 1.5	26.2	0.9	0.58	2.17
R サ ー ビ ス 業 (他に分類されないもの)	32,847	△ 0.4	3.1	7.3	2.98	3.38
(事業所規模30人以上)						
TL 調 査 産 業 計	264,699	△ 0.1	4.1	100.0	1.48	1.61
D 建 設 業	7,896	△ 0.8	4.1	3.0	0.72	1.46
E 製 造 業	71,882	0.3	3.1	27.2	0.99	0.69
F 電気・ガス・熱供給・水道業	382	0.0	21.7	0.1	2.36	2.36
G 情 報 通 信 業	7,721	0.3	3.1	2.9	1.03	0.80
H 運 輸 業 , 郵 便 業	14,217	△ 1.5	△ 5.7	5.4	1.04	2.60
I 卸 売 業 , 小 売 業	38,398	△ 0.4	0.1	14.5	1.06	1.48
J 金 融 業 , 保 険 業	5,659	0.0	0.0	2.1	0.97	0.97
K 不動産業, 物品賃貸業	1,485	△ 0.7	1.3	0.6	1.47	2.21
L 学術研究, 専門・技術サービス業	4,790	△ 0.1	1.9	1.8	0.19	0.35
M 宿泊業, 飲食サービス業	15,712	0.4	26.7	5.9	3.46	3.17
N 生活関連サービス業, 娯楽業	5,972	1.4	5.2	2.3	2.58	1.17
O 教育, 学習支援業	18,641	1.7	2.2	7.0	2.66	1.00
P 医 療 , 福 祉	45,970	△ 1.1	5.3	17.4	0.77	1.89
Q 複 合 サ ー ビ ス 事 業	2,149	0.6	X	0.8	1.12	0.56
R サ ー ビ ス 業 (他に分類されないもの)	23,825	△ 0.1	5.4	9.0	3.59	3.76

(注) 1 表1(注)参照

2 入(離)職率＝入(離)職者数÷常用労働者数×100

指 数 表
〔事業所規模5人以上〕

第1表 産業別名目賃金指数(現金給与総額)

令和2年=100

	調査産業計	建設業	製造業	電気・ガス・ 熱供給・ 水道業	情報 通信業	運輸業、 郵便業	卸売業、 小売業	金融業、 保険業	不動産業、 物品賃貸業	学術研究、 専門・技術 サービス業	宿泊業、飲 食サービス 業	生活関連 サービス 業、娯楽業	教育、学習 支援業	医療、 福祉	複合サービ ス事業	サービス業 (他に分類さ れないもの)
令和5年平均	100.1	94.5	106.4	84.3	98.3	92.1	86.2	157.8	107.3	109.9	107.2	107.5	113.1	98.5	105.9	106.0
令和6年平均	106.1	111.7	111.6	88.9	109.9	105.4	98.1	139.1	118.3	109.4	87.6	86.9	109.6	110.6	109.3	104.3
令和7年 5月	91.3	99.7	92.9	68.3	89.6	102.6	87.5	104.5	119.9	84.6	96.2	78.2	92.0	91.8	81.6	91.9
6月	155.1	164.0	157.0	138.9	191.1	184.6	121.8	234.6	129.0	145.4	97.0	113.4	222.8	173.3	172.2	136.5
7月	134.3	156.2	163.4	93.5	117.1	138.3	142.3	145.6	219.3	146.8	110.9	100.3	91.1	115.5	119.7	108.9
8月	92.9	108.0	93.8	67.9	89.3	106.0	85.2	103.4	126.4	96.6	107.1	83.8	87.1	94.3	79.4	103.6
9月	92.2	107.9	91.9	64.1	88.2	97.1	83.6	101.3	119.7	164.7	97.6	79.8	88.4	92.0	80.0	92.7
10月	91.1	94.1	96.5	65.9	89.9	92.4	87.9	101.9	116.5	89.7	98.2	78.0	90.2	92.8	81.6	97.1
前 月 比 (%)	△ 1.2	△ 12.8	5.0	2.8	1.9	△ 4.8	5.1	0.6	△ 2.7	△ 45.5	0.6	△ 2.3	2.0	0.9	2.0	4.7
前年同月比 (%)	4.8	9.3	6.6	△ 5.9	4.3	△ 4.6	5.6	△ 1.8	28.3	0.2	16.2	17.3	0.0	4.7	5.8	7.2

(注) 調査産業計の中には鉱業、採石業、砂利採取業を含む。

第2表 産業別名目賃金指数(きまって支給する給与)

	調査産業計	建設業	製造業	電気・ガス・ 熱供給・ 水道業	情報 通信業	運輸業、 郵便業	卸売業、 小売業	金融業、 保険業	不動産業、 物品賃貸業	学術研究、 専門・技術 サービス業	宿泊業、飲 食サービス 業	生活関連 サービス 業、娯楽業	教育、学習 支援業	医療、 福祉	複合サービ ス事業	サービス業 (他に分類さ れないもの)
令和5年平均	99.7	97.2	103.6	88.7	97.1	99.8	88.8	143.6	106.9	101.2	104.9	108.5	116.6	97.4	104.6	103.8
令和6年平均	102.9	107.1	106.8	87.6	103.6	109.4	95.7	133.5	104.7	108.5	88.2	85.6	109.1	106.8	109.0	102.3
令和7年 5月	107.2	118.8	109.5	83.4	105.2	120.1	102.8	132.6	130.8	106.3	93.9	84.9	116.5	107.2	103.8	104.2
6月	107.5	116.9	111.4	82.3	108.3	123.6	100.2	132.3	130.3	108.2	96.9	85.8	118.7	108.1	102.6	104.0
7月	108.0	115.9	111.7	86.0	112.2	126.0	101.4	130.3	143.0	109.6	103.5	86.7	110.4	108.2	102.9	109.5
8月	106.9	114.9	109.1	85.3	107.4	124.2	100.7	131.7	137.7	108.7	104.3	90.4	110.0	108.7	102.8	108.9
9月	105.4	117.9	108.2	80.5	107.3	113.5	100.5	128.8	137.9	101.6	100.6	88.3	111.9	107.5	103.0	104.4
10月	107.1	117.3	110.9	82.8	111.8	108.3	102.2	128.6	134.9	113.1	101.2	85.5	114.1	108.1	105.4	110.1
前 月 比 (%)	1.6	△ 0.5	2.5	2.9	4.2	△ 4.6	1.7	△ 0.2	△ 2.2	11.3	0.6	△ 3.2	2.0	0.6	2.3	5.5
前年同月比 (%)	3.8	9.1	2.3	△ 5.8	4.5	△ 4.7	4.8	△ 1.6	27.9	0.3	16.3	15.7	0.7	4.3	6.0	7.4

(注) 第1表(注)参照

第3表 産業別名目賃金指数(所定内給与)

	調査産業計	建設業	製造業	電気・ガス・ 熱供給・ 水道業	情報 通信業	運輸業、 郵便業	卸売業、 小売業	金融業、 保険業	不動産業、 物品賃貸業	学術研究、 専門・技術 サービス業	宿泊業、飲 食サービス 業	生活関連 サービス 業、娯楽業	教育、学習 支援業	医療、 福祉	複合サービ ス事業	サービス業 (他に分類さ れないもの)
令和5年平均	98.8	95.8	101.9	91.0	98.3	98.8	89.4	136.3	107.2	102.3	105.2	105.3	113.5	95.4	102.2	104.9
令和6年平均	101.9	107.5	105.1	92.7	103.5	105.4	95.0	128.8	105.3	110.9	87.3	84.1	106.6	105.2	107.2	103.5
令和7年 5月	106.3	118.8	109.2	93.1	104.3	114.0	102.2	130.1	134.5	108.9	92.1	83.2	117.1	103.9	101.8	104.5
6月	106.5	116.6	111.1	91.8	107.4	117.7	99.4	130.3	134.3	111.2	95.3	84.2	119.2	104.1	101.1	104.0
7月	107.2	115.8	111.6	93.1	107.9	119.0	101.3	129.7	151.3	112.0	101.2	85.0	110.9	105.5	102.7	109.3
8月	106.0	114.4	108.9	94.1	105.2	117.8	100.6	130.7	146.9	111.7	100.8	88.1	110.5	105.4	101.6	108.1
9月	104.7	117.3	108.8	89.1	105.6	108.2	100.1	128.7	146.9	102.2	97.6	86.0	111.5	104.6	102.9	104.9
10月	106.1	116.7	110.4	90.7	108.0	101.5	101.8	127.7	145.2	114.8	99.5	83.6	113.8	105.3	104.2	110.1
前 月 比 (%)	1.3	△ 0.5	1.5	1.8	2.3	△ 6.2	1.7	△ 0.8	△ 1.2	12.3	1.9	△ 2.8	2.1	0.7	1.3	5.0
前年同月比 (%)	3.8	9.3	4.8	△ 5.0	1.3	△ 9.5	5.2	1.6	36.0	0.1	15.8	13.7	2.6	2.5	5.1	5.2

(注) 第1表(注)参照

第4表 産業別実質賃金指数(現金給与総額)

	調査産業計	建設業	製造業	電気・ガス・ 熱供給・ 水道業	情報 通信業	運輸業、 郵便業	卸売業、 小売業	金融業、 保険業	不動産業、 物品賃貸業	学術研究、 専門・技術 サービス業	宿泊業、飲 食サービス 業	生活関連 サービス 業、娯楽業	教育、学習 支援業	医療、 福祉	複合サービ ス事業	サービス業 (他に分類 されないも の)
令和5年平均	94.3	89.0	100.2	79.4	92.6	86.7	81.2	148.6	101.0	103.5	100.9	101.2	106.5	92.7	99.7	99.8
令和6年平均	96.5	101.5	101.5	80.8	99.9	95.8	89.2	126.5	107.5	99.5	79.6	79.0	99.6	100.5	99.4	94.8
令和7年 5月	80.2	87.6	81.6	60.0	78.7	90.2	76.9	91.8	105.4	74.3	84.5	68.7	80.8	80.7	71.7	80.8
6月	136.4	144.2	138.1	122.2	168.1	162.4	107.1	206.3	113.5	127.9	85.3	99.7	196.0	152.4	151.5	120.1
7月	118.1	137.4	143.7	82.2	103.0	121.6	125.2	128.1	192.9	129.1	97.5	88.2	80.1	101.6	105.3	95.8
8月	81.5	94.7	82.3	59.6	78.3	93.0	74.7	90.7	110.9	84.7	93.9	73.5	76.4	82.7	69.6	90.9
9月	80.9	94.7	80.7	56.3	77.4	85.3	73.4	88.9	105.1	144.6	85.7	70.1	77.6	80.8	70.2	81.4
10月	79.6	82.2	84.3	57.6	78.5	80.7	76.8	89.0	101.7	78.3	85.8	68.1	78.8	81.0	71.3	84.8
前 月 比 (%)	△ 1.6	△ 13.2	4.5	2.3	1.4	△ 5.4	4.6	0.1	△ 3.2	△ 45.9	0.1	△ 2.9	1.5	0.2	1.6	4.2
前年同月比 (%)	1.7	5.9	3.4	△ 8.7	1.0	△ 7.6	2.4	△ 4.8	24.3	△ 2.9	12.7	13.7	△ 3.1	1.5	2.6	3.9

(注) 1 第1表(注)参照

2 実質賃金指数は、名目賃金指数を金沢市の消費者物価指数(持家の帰属家賃を除く総合)[総務省統計局調]で除したものである。

第5表 産業別実質賃金指数(きまって支給する給与)

	調査産業計	建設業	製造業	電気・ガス・ 熱供給・ 水道業	情報 通信業	運輸業、 郵便業	卸売業、 小売業	金融業、 保険業	不動産業、 物品賃貸業	学術研究、 専門・技術 サービス業	宿泊業、飲 食サービス 業	生活関連 サービス 業、娯楽業	教育、学習 支援業	医療、 福祉	複合サービ ス事業	サービス業 (他に分類 されないも の)
令和5年平均	93.9	91.5	97.6	83.5	91.4	94.0	83.6	135.2	100.7	95.3	98.8	102.2	109.8	91.7	98.5	97.7
令和6年平均	93.5	97.4	97.1	79.6	94.2	99.5	87.0	121.4	95.2	98.6	80.2	77.8	99.2	97.1	99.1	93.0
令和7年 5月	94.2	104.4	96.2	73.3	92.4	105.5	90.3	116.5	114.9	93.4	82.5	74.6	102.4	94.2	91.2	91.6
6月	94.5	102.8	98.0	72.4	95.3	108.7	88.1	116.4	114.6	95.2	85.2	75.5	104.4	95.1	90.2	91.5
7月	95.0	101.9	98.2	75.6	98.7	110.8	89.2	114.6	125.8	96.4	91.0	76.3	97.1	95.2	90.5	96.3
8月	93.8	100.8	95.7	74.8	94.2	108.9	88.3	115.5	120.8	95.4	91.5	79.3	96.5	95.4	90.2	95.5
9月	92.5	103.5	95.0	70.7	94.2	99.6	88.2	113.1	121.1	89.2	88.3	77.5	98.2	94.4	90.4	91.7
10月	93.5	102.4	96.9	72.3	97.6	94.6	89.3	112.3	117.8	98.8	88.4	74.7	99.7	94.4	92.1	96.2
前 月 比 (%)	1.1	△ 1.1	2.0	2.3	3.6	△ 5.0	1.2	△ 0.7	△ 2.7	10.8	0.1	△ 3.6	1.5	0.0	1.9	4.9
前年同月比 (%)	0.5	5.8	△ 0.8	△ 8.7	1.2	△ 7.5	1.7	△ 4.6	24.0	△ 2.8	12.8	12.2	△ 2.4	1.2	2.9	4.2

(注) 1 第1表(注)参照

2 実質賃金指数は、名目賃金指数を金沢市の消費者物価指数(持家の帰属家賃を除く総合)[総務省統計局調]で除したものである。

第6表 産業別労働時間指数(総実労働時間)

	調査産業計	建設業	製造業	電気・ガス・ 熱供給・ 水道業	情報 通信業	運輸業、 郵便業	卸売業、 小売業	金融業、 保険業	不動産業、 物品賃貸業	学術研究、 専門・技術 サービス業	宿泊業、飲 食サービス 業	生活関連 サービス 業、娯楽業	教育、学習 支援業	医療、 福祉	複合サービ ス事業	サービス業 (他に分類 されないも の)
令和5年平均	99.8	102.7	103.3	100.2	99.0	100.2	95.9	106.1	97.3	90.4	114.4	107.3	121.1	92.1	102.1	103.5
令和6年平均	98.7	100.3	103.3	101.2	101.1	94.7	95.4	106.5	95.2	88.5	94.3	85.7	114.2	99.8	101.0	99.9
令和7年 5月	96.6	98.0	94.7	98.4	100.4	97.1	94.4	106.5	98.1	88.5	104.5	83.5	113.5	99.2	97.1	98.7
6月	101.7	104.0	104.4	100.1	108.1	102.1	98.7	107.4	107.1	95.7	100.9	84.0	118.8	102.3	102.8	101.4
7月	102.2	104.7	105.4	113.2	111.8	104.4	96.2	110.5	105.3	99.6	111.3	84.0	107.5	104.0	105.2	105.1
8月	93.1	94.4	92.4	98.6	99.8	98.7	91.4	103.6	88.7	84.4	112.9	86.7	68.6	100.0	94.7	98.0
9月	97.3	100.6	99.3	102.9	103.0	99.0	94.9	99.3	97.5	94.9	107.1	84.4	106.5	98.2	98.3	98.5
10月	100.8	102.6	103.5	110.6	109.0	101.6	95.1	105.7	105.1	98.8	107.2	83.6	116.7	103.1	101.9	104.0
前 月 比 (%)	3.6	2.0	4.2	7.5	5.8	2.6	0.2	6.4	7.8	4.1	0.1	△ 0.9	9.6	5.0	3.7	5.6
前年同月比 (%)	0.7	0.6	△ 2.8	2.9	8.7	6.7	△ 2.0	△ 5.1	13.1	7.2	16.8	5.7	△ 6.2	3.0	△ 0.6	5.1

(注) 第1表(注)参照

第7表 産業別労働時間指数(所定内労働時間)

	調査産業計	建設業	製造業	電気・ガス・ 熱供給・ 水道業	情報 通信業	運輸業、 郵便業	卸売業、 小売業	金融業、 保険業	不動産業、 物品賃貸業	学術研究、 専門・技術 サービス業	宿泊業、飲 食サービス 業	生活関連 サービス 業、娯楽業	教育、学習 支援業	医療、 福祉	複合サービ ス事業	サービス業 (他に分類 されないもの)
令和5年平均	98.4	99.8	101.3	99.7	98.4	98.2	96.2	100.3	96.8	93.7	113.7	95.3	117.9	91.1	100.4	103.7
令和6年平均	97.7	97.8	101.5	100.2	100.0	95.8	94.9	103.2	95.1	92.2	94.8	83.3	110.1	98.7	99.9	100.0
令和7年 5月	95.0	94.5	94.0	99.0	98.8	96.2	93.7	103.7	98.3	93.0	102.8	81.3	104.7	96.2	96.2	97.8
6月	100.4	100.9	104.3	100.9	106.5	99.7	98.3	104.5	107.9	101.2	101.9	82.2	111.0	99.3	103.2	101.0
7月	101.1	102.8	105.3	111.7	108.0	101.3	96.6	109.5	108.7	104.8	111.2	82.0	102.3	101.3	105.0	104.3
8月	92.1	91.5	91.7	96.6	98.0	95.7	91.5	102.6	91.8	88.6	112.5	84.3	68.2	97.0	95.1	97.1
9月	96.3	97.8	99.3	102.2	100.4	96.5	95.0	98.2	100.6	98.6	107.0	82.1	99.1	95.4	98.2	98.6
10月	99.5	100.6	102.6	110.0	105.2	98.9	95.2	104.4	110.0	103.4	108.4	81.5	108.6	100.5	102.1	103.2
前 月 比 (%)	3.3	2.9	3.3	7.6	4.8	2.5	0.2	6.3	9.3	4.9	1.3	△ 0.7	9.6	5.3	4.0	4.7
前年同月比 (%)	0.7	1.1	△ 0.8	2.8	7.2	3.5	△ 1.6	△ 2.7	17.4	7.9	17.8	5.4	△ 10.1	1.5	0.3	3.6

(注) 第1表(注)参照

第8表 産業別労働時間指数(所定外労働時間)

	調査産業計	建設業	製造業	電気・ガス・ 熱供給・ 水道業	情報 通信業	運輸業、 郵便業	卸売業、 小売業	金融業、 保険業	不動産業、 物品賃貸業	学術研究、 専門・技術 サービス業	宿泊業、飲 食サービス 業	生活関連 サービス 業、娯楽業	教育、学習 支援業	医療、 福祉	複合サービ ス事業	サービス業 (他に分類 されないもの)
令和5年平均	123.7	145.1	129.7	103.4	105.9	117.9	89.7	335.5	103.6	64.2	128.5	560.4	194.7	138.2	147.2	101.7
令和6年平均	116.5	135.6	127.5	109.2	113.0	85.7	106.3	239.9	95.6	58.9	84.5	176.1	209.4	150.9	129.4	98.3
令和7年 5月	124.4	147.6	104.7	92.6	118.0	105.3	107.7	217.6	95.6	52.8	136.6	168.8	317.4	237.9	119.3	112.4
6月	123.1	148.6	106.6	92.6	126.3	123.1	106.2	223.5	97.8	51.1	80.5	150.0	300.0	244.8	93.0	106.7
7月	119.2	131.4	106.6	125.1	154.1	131.4	89.2	152.9	69.6	58.3	112.2	162.5	228.3	227.6	110.5	116.9
8月	110.3	135.2	101.9	114.9	119.5	125.4	89.2	144.1	56.3	50.6	119.5	178.1	76.1	237.9	82.5	111.2
9月	115.4	140.0	99.1	108.0	131.6	121.9	92.3	141.2	65.2	65.6	109.8	168.8	280.4	227.6	100.0	97.8
10月	121.8	131.4	115.1	114.9	151.1	125.4	93.8	155.9	53.3	62.2	85.4	165.6	306.5	220.7	98.2	115.7
前 月 比 (%)	5.5	△ 6.1	16.1	6.4	14.8	2.9	1.6	10.4	△ 18.3	△ 5.2	△ 22.2	△ 1.9	9.3	△ 3.0	△ 1.8	18.3
前年同月比 (%)	0.0	△ 4.9	△ 22.3	2.6	21.1	36.8	△ 7.6	△ 43.0	△ 37.4	△ 1.7	△ 2.7	12.7	46.9	45.5	△ 17.7	28.7

(注) 第1表(注)参照

第9表 産業別常用雇用指数

	調査産業計	建設業	製造業	電気・ガス・ 熱供給・ 水道業	情報 通信業	運輸業、 郵便業	卸売業、 小売業	金融業、 保険業	不動産業、 物品賃貸業	学術研究、 専門・技術 サービス業	宿泊業、飲 食サービス 業	生活関連 サービス 業、娯楽業	教育、学習 支援業	医療、 福祉	複合サービ ス事業	サービス業 (他に分類 されないもの)
令和5年平均	98.6	99.5	93.0	91.0	112.7	85.0	104.1	98.1	120.5	103.8	90.8	98.4	116.4	97.3	99.1	101.7
令和6年平均	99.3	96.8	97.2	30.7	113.7	81.9	107.8	96.5	141.2	102.7	92.3	100.7	116.5	94.1	95.1	101.0
令和7年 5月	101.6	101.5	99.7	35.0	115.0	81.3	110.1	92.8	146.4	105.2	98.9	103.4	114.3	97.6	95.8	101.0
6月	102.2	101.1	99.5	35.1	115.6	81.5	111.1	93.5	146.8	105.4	99.9	109.6	115.5	98.5	95.9	100.5
7月	103.2	100.6	100.7	35.8	116.7	81.4	111.1	92.5	146.5	104.3	107.9	108.9	116.2	99.3	96.8	100.8
8月	103.5	100.8	101.0	35.7	116.4	80.9	111.4	93.3	146.7	104.6	110.4	111.4	115.0	98.4	97.1	101.8
9月	102.8	100.9	99.4	35.6	115.7	81.2	111.1	94.0	146.5	105.7	109.4	111.1	110.9	98.5	96.9	101.7
10月	102.9	99.5	99.4	36.9	117.5	80.6	111.0	92.7	151.5	107.3	109.5	111.0	114.5	98.1	95.4	101.3
前 月 比 (%)	0.1	△ 1.4	0.0	3.7	1.6	△ 0.7	△ 0.1	△ 1.4	3.4	1.5	0.1	△ 0.1	3.2	△ 0.4	△ 1.5	△ 0.4
前年同月比 (%)	3.9	2.3	4.9	17.9	3.3	△ 2.8	1.6	△ 1.7	3.0	2.3	16.6	11.1	△ 3.4	4.4	26.2	3.1

(注) 第1表(注)参照

指 数 表
〔事業所規模30人以上〕

第10表 産業別名目賃金指数(現金給与総額)

令和2年=100

	調査産業計	建設業	製造業	電気・ガス・ 熱供給・ 水道業	情報 通信業	運輸業、 郵便業	卸売業、 小売業	金融業、 保険業	不動産業、 物品賃貸業	学術研究、 専門・技術 サービス業	宿泊業、飲 食サービス 業	生活関連 サービス 業、娯楽業	教育、学習 支援業	医療、 福祉	複合サービ ス事業	サービス業 (他に分類 されないも の)
令和5年平均	97.7	86.2	106.1	87.9	99.8	86.2	75.5	158.8	103.4	122.9	107.6	78.8	93.3	96.1	100.0	117.0
令和6年平均	103.5	96.8	110.0	102.3	100.6	104.0	90.5	140.0	58.5	123.7	93.8	77.5	101.9	110.2	107.6	105.9
令和7年 5月	86.7	86.8	90.7	70.4	77.6	103.6	74.4	106.9	75.5	84.7	87.0	79.9	86.6	92.9	84.3	91.9
6月	164.9	161.0	163.6	149.6	194.5	214.4	123.5	247.8	138.0	192.6	91.9	129.0	225.2	184.5	163.0	119.9
7月	128.9	123.0	166.8	73.8	98.9	129.5	135.2	132.3	107.7	163.7	97.0	88.4	85.9	114.9	129.3	101.7
8月	87.8	84.0	92.2	68.5	79.2	104.0	76.7	109.9	74.7	84.3	104.7	81.4	84.4	95.3	80.5	90.7
9月	89.2	87.0	90.9	70.3	77.9	89.8	73.0	108.4	75.6	252.5	86.7	78.4	88.0	93.7	80.5	86.9
10月	87.3	88.2	95.3	72.1	76.9	84.0	74.1	108.7	76.2	87.0	89.8	74.3	88.6	93.6	83.4	95.7
前 月 比 (%)	△ 2.1	1.4	4.8	2.6	△ 1.3	△ 6.5	1.5	0.3	0.8	△ 65.5	3.6	△ 5.2	0.7	△ 0.1	3.6	10.1
前年同月比 (%)	4.3	17.4	9.0	△ 10.7	△ 0.4	△ 13.7	2.9	2.8	44.0	△ 5.0	3.2	7.5	8.6	4.9	X	1.3

(注) 第1表(注)参照

第11表 産業別名目賃金指数(きまって支給する給与)

	調査産業計	建設業	製造業	電気・ガス・ 熱供給・ 水道業	情報 通信業	運輸業、 郵便業	卸売業、 小売業	金融業、 保険業	不動産業、 物品賃貸業	学術研究、 専門・技術 サービス業	宿泊業、飲 食サービス 業	生活関連 サービス 業、娯楽業	教育、学習 支援業	医療、 福祉	複合サービ ス事業	サービス業 (他に分類 されないも の)
令和5年平均	97.4	88.6	103.4	91.3	98.1	94.1	78.6	140.8	115.4	120.7	106.6	78.2	97.6	94.4	100.8	112.9
令和6年平均	101.7	103.4	105.8	101.9	99.2	110.0	88.8	131.5	65.9	120.4	94.6	74.4	100.8	106.6	107.0	105.5
令和7年 5月	105.4	122.1	109.8	88.3	97.3	123.4	92.7	135.7	91.9	112.2	90.9	85.1	108.9	109.5	104.9	101.7
6月	106.4	114.0	111.9	91.6	101.4	127.1	93.2	134.5	92.0	112.4	90.2	84.1	110.5	110.9	104.7	103.0
7月	106.0	116.6	111.8	92.5	100.7	125.5	92.4	138.7	94.2	113.7	93.3	81.3	108.1	109.8	101.6	103.7
8月	105.7	118.2	111.0	85.9	99.7	123.9	93.0	139.6	91.1	112.8	97.5	85.7	106.2	111.1	102.4	100.7
9月	104.0	122.4	109.2	88.1	99.6	107.0	92.0	137.7	92.2	113.3	90.6	85.2	110.6	110.3	102.2	96.6
10月	105.5	124.1	111.6	90.4	101.3	100.0	93.4	138.1	93.0	116.1	93.8	79.8	111.3	110.4	105.8	106.0
前 月 比 (%)	1.4	1.4	2.2	2.6	1.7	△ 6.5	1.5	0.3	0.9	2.5	3.5	△ 6.3	0.6	0.1	3.5	9.7
前年同月比 (%)	3.1	17.6	4.6	△ 10.6	△ 0.4	△ 13.8	3.0	4.4	44.2	△ 4.9	3.4	6.1	9.2	5.0	X	1.0

(注) 第1表(注)参照

第12表 産業別名目賃金指数(所定内給与)

	調査産業計	建設業	製造業	電気・ガス・ 熱供給・ 水道業	情報 通信業	運輸業、 郵便業	卸売業、 小売業	金融業、 保険業	不動産業、 物品賃貸業	学術研究、 専門・技術 サービス業	宿泊業、飲 食サービス 業	生活関連 サービス 業、娯楽業	教育、学習 支援業	医療、 福祉	複合サービ ス事業	サービス業 (他に分類 されないも の)
令和5年平均	96.7	91.8	101.8	93.0	98.7	95.5	79.1	133.3	105.6	122.2	109.1	76.1	93.9	92.2	96.5	114.7
令和6年平均	101.2	107.9	104.7	100.2	97.5	109.7	87.8	128.1	65.2	123.7	92.5	76.3	98.0	105.3	103.8	107.5
令和7年 5月	105.1	126.9	110.2	95.7	95.8	117.4	91.7	135.2	81.9	117.4	90.4	87.8	109.9	106.2	100.2	102.3
6月	106.1	117.9	112.3	98.3	99.9	122.0	92.6	134.5	83.5	117.6	89.0	86.8	111.5	106.6	101.0	104.1
7月	105.7	120.2	112.2	97.1	98.4	119.4	91.7	138.7	83.4	118.3	91.8	84.0	109.1	106.8	100.1	104.4
8月	105.4	121.9	111.6	93.9	98.4	118.7	92.2	139.4	82.3	117.1	95.3	87.9	107.2	107.5	99.2	100.6
9月	104.1	127.1	110.3	94.4	98.6	103.7	91.3	137.7	81.5	117.7	89.3	87.6	110.8	106.9	100.5	97.6
10月	104.8	126.2	111.5	94.3	99.2	93.9	92.2	137.5	82.9	120.2	92.5	82.5	111.3	107.0	102.5	106.5
前 月 比 (%)	0.7	△ 0.7	1.1	△ 0.1	0.6	△ 9.5	1.0	△ 0.1	1.7	2.1	3.6	△ 5.8	0.5	0.1	2.0	9.1
前年同月比 (%)	2.8	15.4	6.0	△ 6.1	△ 0.9	△ 19.4	2.7	7.1	31.0	△ 4.6	4.9	7.1	12.2	2.4	X	△ 0.5

(注) 第1表(注)参照

第13表 産業別実質賃金指数(現金給与総額)

	調査産業計	建設業	製造業	電気・ガス・ 熱供給・ 水道業	情報 通信業	運輸業、 郵便業	卸売業、 小売業	金融業、 保険業	不動産業、 物品賃貸業	学術研究、 専門・技術 サービス業	宿泊業、飲 食サービス 業	生活関連 サービス 業、娯楽業	教育、学習 支援業	医療、 福祉	複合サービ ス事業	サービス業 (他に分類 されないも の)
令和5年平均	92.0	81.2	99.9	82.8	94.0	81.2	71.1	149.5	97.4	115.7	101.3	74.2	87.9	90.5	94.2	110.2
令和6年平均	94.1	88.0	100.0	93.0	91.5	94.5	82.3	127.3	53.2	112.5	85.3	70.5	92.6	100.2	97.8	96.3
令和7年 5月	76.2	76.3	79.7	61.9	68.2	91.0	65.4	93.9	66.3	74.4	76.4	70.2	76.1	81.6	74.1	80.8
6月	145.0	141.6	143.9	131.6	171.1	188.6	108.6	217.9	121.4	169.4	80.8	113.5	198.1	162.3	143.4	105.5
7月	113.4	108.2	146.7	64.9	87.0	113.9	118.9	116.4	94.7	144.0	85.3	77.7	75.5	101.1	113.7	89.4
8月	77.0	73.7	80.9	60.1	69.5	91.2	67.3	96.4	65.5	73.9	91.8	71.4	74.0	83.6	70.6	79.6
9月	78.3	76.4	79.8	61.7	68.4	78.8	64.1	95.2	66.4	221.7	76.1	68.8	77.3	82.3	70.7	76.3
10月	76.2	77.0	83.2	63.0	67.2	73.4	64.7	94.9	66.6	76.0	78.4	64.9	77.4	81.7	72.8	83.6
前 月 比 (%)	△ 2.7	0.8	4.3	2.1	△ 1.8	△ 6.9	0.9	△ 0.3	0.3	△ 65.7	3.0	△ 5.7	0.1	△ 0.7	3.0	9.6
前年同月比 (%)	1.1	13.7	5.7	△ 13.3	△ 3.3	△ 16.3	△ 0.3	△ 0.3	39.6	△ 7.9	0.0	4.2	5.3	1.6	X	△ 1.8

(注) 1 第1表(注)参照

2 実質賃金指数は、名目賃金指数を金沢市の消費者物価指数(持家の帰属家賃を除く総合)[総務省統計局調]で除したものである。

第14表 産業別実質賃金指数(きまって支給する給与)

	調査産業計	建設業	製造業	電気・ガス・ 熱供給・ 水道業	情報 通信業	運輸業、 郵便業	卸売業、 小売業	金融業、 保険業	不動産業、 物品賃貸業	学術研究、 専門・技術 サービス業	宿泊業、飲 食サービス 業	生活関連 サービス 業、娯楽業	教育、学習 支援業	医療、 福祉	複合サービ ス事業	サービス業 (他に分類 されないも の)
令和5年平均	91.7	83.4	97.4	86.0	92.4	88.6	74.0	132.6	108.7	113.7	100.4	73.6	91.9	88.9	94.9	106.3
令和6年平均	92.5	94.0	96.2	92.6	90.2	100.0	80.7	119.5	59.9	109.5	86.0	67.6	91.6	96.9	97.3	95.9
令和7年 5月	92.6	107.3	96.5	77.6	85.5	108.4	81.5	119.2	80.8	98.6	79.9	74.8	95.7	96.2	92.2	89.4
6月	93.6	100.3	98.4	80.6	89.2	111.8	82.0	118.3	80.9	98.9	79.3	74.0	97.2	97.5	92.1	90.6
7月	93.2	102.6	98.3	81.4	88.6	110.4	81.3	122.0	82.8	100.0	82.1	71.5	95.1	96.6	89.4	91.2
8月	92.7	103.7	97.4	75.4	87.5	108.7	81.6	122.5	79.9	98.9	85.5	75.2	93.2	97.5	89.8	88.3
9月	91.3	107.5	95.9	77.3	87.4	93.9	80.8	120.9	80.9	99.5	79.5	74.8	97.1	96.8	89.7	84.8
10月	92.1	108.4	97.5	79.0	88.5	87.3	81.6	120.6	81.2	101.4	81.9	69.7	97.2	96.4	92.4	92.6
前 月 比 (%)	0.9	0.8	1.7	2.2	1.3	△ 7.0	1.0	△ 0.2	0.4	1.9	3.0	△ 6.8	0.1	△ 0.4	3.0	9.2
前年同月比 (%)	△ 0.1	14.1	1.5	△ 13.3	△ 3.4	△ 16.5	△ 0.1	1.2	39.8	△ 7.8	0.2	3.0	5.9	1.8	X	△ 2.1

(注) 1 第1表(注)参照

2 実質賃金指数は、名目賃金指数を金沢市の消費者物価指数(持家の帰属家賃を除く総合)[総務省統計局調]で除したものである。

第15表 産業別労働時間指数(総実労働時間)

	調査産業計	建設業	製造業	電気・ガス・ 熱供給・ 水道業	情報 通信業	運輸業、 郵便業	卸売業、 小売業	金融業、 保険業	不動産業、 物品賃貸業	学術研究、 専門・技術 サービス業	宿泊業、飲 食サービス 業	生活関連 サービス 業、娯楽業	教育、学習 支援業	医療、 福祉	複合サービ ス事業	サービス業 (他に分類 されないも の)
令和5年平均	98.8	100.3	102.2	100.5	97.5	85.6	97.1	110.1	102.2	98.3	121.4	86.0	120.8	90.4	103.0	108.2
令和6年平均	99.2	95.8	100.6	105.7	100.7	93.1	99.4	110.2	76.7	95.0	105.8	76.9	117.7	100.4	102.0	100.4
令和7年 5月	96.5	95.8	92.6	94.1	98.7	94.5	97.3	110.6	84.9	93.4	109.5	84.3	120.4	100.8	101.2	99.2
6月	100.9	95.0	101.8	102.2	106.0	96.5	101.2	111.2	87.0	100.7	101.7	82.3	124.8	104.1	106.4	99.9
7月	101.9	101.8	103.0	113.1	110.2	98.7	100.5	116.6	91.5	104.2	108.6	78.0	116.6	104.9	108.7	102.4
8月	92.6	95.8	91.5	88.4	96.6	96.1	95.7	106.2	78.5	86.0	114.4	83.8	68.2	101.5	98.4	95.7
9月	96.9	87.8	97.0	97.2	100.1	90.2	99.5	104.8	85.2	98.2	105.6	84.5	118.4	100.7	100.4	95.5
10月	101.5	100.5	101.6	110.8	107.1	96.6	100.2	113.5	90.8	103.8	107.4	80.1	130.2	104.2	105.2	101.2
前 月 比 (%)	4.7	14.5	4.7	14.0	7.0	7.1	0.7	8.3	6.6	5.7	1.7	△ 5.2	10.0	3.5	4.8	6.0
前年同月比 (%)	0.9	6.7	△ 0.4	△ 4.3	4.1	3.3	0.1	△ 1.0	21.1	2.4	5.1	△ 0.4	5.3	2.0	X	△ 0.1

(注) 第1表(注)参照

第16表 産業別労働時間指数(所定内労働時間)

	調査産業計	建設業	製造業	電気・ガス・ 熱供給・ 水道業	情報 通信業	運輸業、 郵便業	卸売業、 小売業	金融業、 保険業	不動産業、 物品賃貸業	学術研究、 専門・技術 サービス業	宿泊業、飲 食サービス 業	生活関連 サービス 業、娯楽業	教育、学習 支援業	医療、 福祉	複合サービ ス事業	サービス業 (他に分類 されないも の)
令和5年平均	98.0	103.3	100.3	99.4	96.3	88.9	98.1	104.8	89.6	100.9	127.6	82.0	113.8	88.9	99.7	108.3
令和6年平均	98.5	98.2	99.4	103.0	98.8	95.1	98.9	108.8	76.6	97.8	107.8	75.4	109.8	99.5	99.9	100.6
令和7年 5月	95.0	96.5	92.2	95.3	96.3	95.7	96.3	109.5	77.3	99.0	107.4	81.5	104.7	97.9	99.3	98.8
6月	99.9	95.6	102.1	103.6	103.7	96.2	100.8	110.2	80.5	106.7	105.1	80.5	110.1	101.1	105.9	100.2
7月	100.7	102.6	102.8	113.7	107.5	97.7	100.0	115.9	83.5	110.2	111.4	75.9	105.9	101.9	107.4	102.2
8月	91.5	95.9	90.7	89.8	94.9	95.1	94.6	105.5	71.7	90.2	117.7	81.1	65.7	98.1	98.4	95.0
9月	95.7	88.1	97.1	98.0	96.9	90.2	98.8	103.8	77.3	103.4	109.0	82.1	104.8	97.5	99.4	95.7
10月	99.9	99.7	101.0	111.0	103.9	95.9	98.9	112.5	83.3	108.8	110.8	77.7	115.5	101.2	104.4	100.6
前 月 比 (%)	4.4	13.2	4.0	13.3	7.2	6.3	0.1	8.4	7.8	5.2	1.7	△ 5.4	10.2	3.8	5.0	5.1
前年同月比 (%)	0.1	3.9	0.6	△ 2.5	4.1	0.5	△ 0.8	△ 0.6	11.7	3.2	6.9	0.6	0.1	△ 0.4	X	△ 1.1

(注) 第1表(注)参照

第17表 産業別労働時間指数(所定外労働時間)

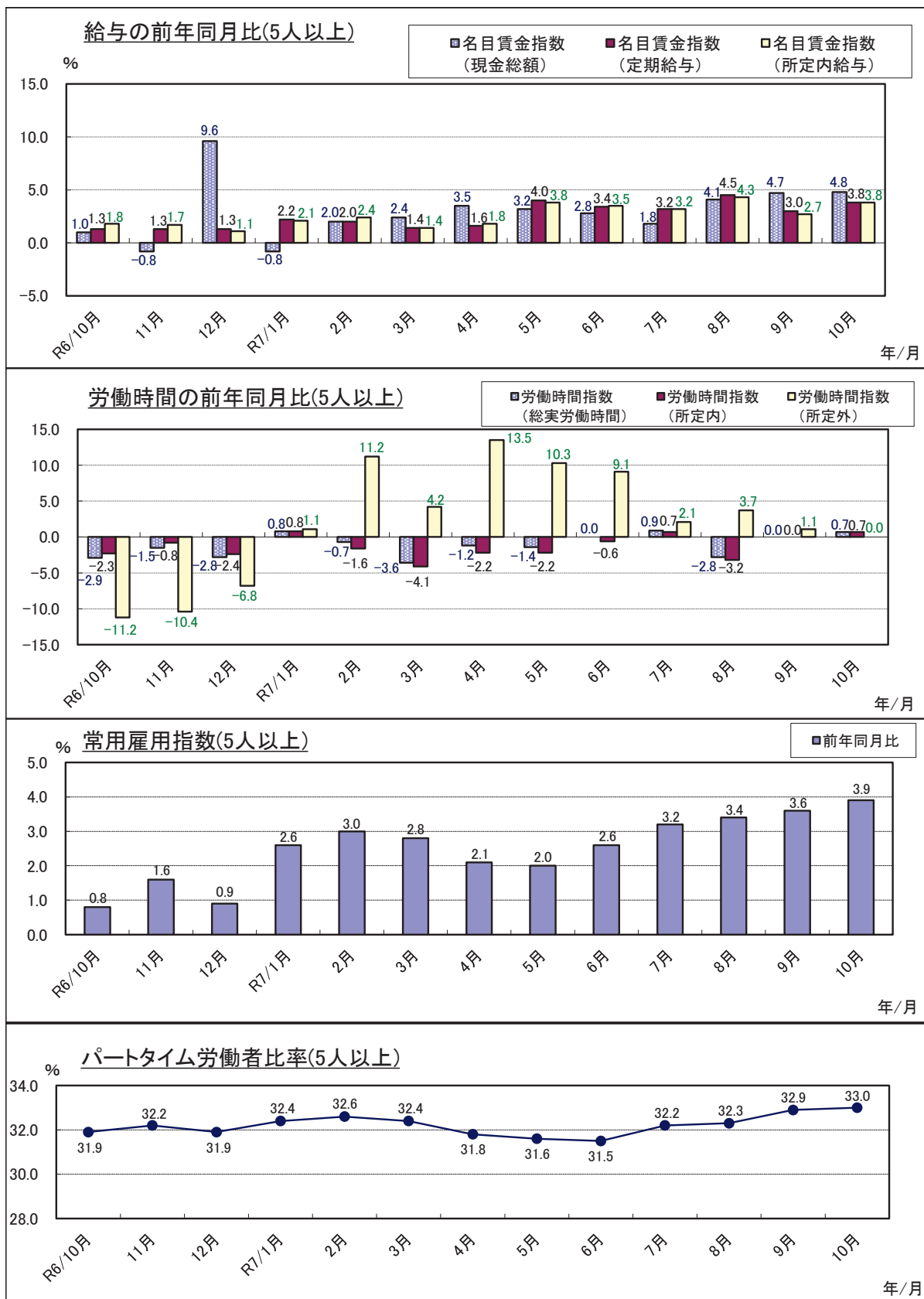
	調査産業計	建設業	製造業	電気・ガス・ 熱供給・ 水道業	情報 通信業	運輸業、 郵便業	卸売業、 小売業	金融業、 保険業	不動産業、 物品賃貸業	学術研究、 専門・技術 サービス業	宿泊業、飲 食サービス 業	生活関連 サービス 業、娯楽業	教育、学習 支援業	医療、 福祉	複合サービ ス事業	サービス業 (他に分類 されないも の)
令和5年平均	109.3	76.4	125.1	109.7	110.3	61.4	78.0	259.1	664.5	76.9	49.1	158.8	442.7	155.3	167.9	105.6
令和6年平均	108.9	77.4	115.7	128.0	121.1	77.8	107.0	150.5	83.1	72.5	82.4	103.8	484.0	137.4	144.0	97.1
令和7年 5月	119.1	90.3	97.5	83.7	124.3	85.7	115.7	141.3	423.5	47.3	131.3	134.4	848.0	224.2	138.6	104.0
6月	116.0	89.7	98.3	90.8	130.7	98.5	108.6	139.1	373.5	51.5	61.2	114.8	808.0	233.3	114.3	96.0
7月	118.1	95.1	105.0	108.2	140.0	106.4	110.0	137.0	450.0	55.7	74.6	114.8	612.0	230.3	132.9	103.0
8月	108.5	94.6	100.8	76.6	115.0	103.0	117.1	126.1	382.4	51.5	74.6	132.8	184.0	245.5	97.1	103.0
9月	113.8	85.9	95.8	90.2	133.6	90.6	112.9	134.8	438.2	55.7	65.7	129.5	748.0	236.4	118.6	91.9
10月	124.5	107.0	108.3	109.2	141.4	102.5	124.3	141.3	423.5	62.3	67.2	124.6	808.0	230.3	120.0	107.1
前 月 比 (%)	9.4	24.6	13.0	21.1	5.8	13.1	10.1	4.8	△ 3.4	11.8	2.3	△ 3.8	8.0	△ 2.6	1.2	16.5
前年同月比 (%)	11.5	34.6	△ 10.3	△ 17.3	3.7	29.3	16.1	△ 9.7	350.1	△ 8.8	△ 19.6	△ 9.5	59.1	76.7	X	12.9

(注) 第1表(注)参照

第18表 産業別常用雇用指数

	調査産業計	建設業	製造業	電気・ガス・ 熱供給・ 水道業	情報 通信業	運輸業、 郵便業	卸売業、 小売業	金融業、 保険業	不動産業、 物品賃貸業	学術研究、 専門・技術 サービス業	宿泊業、飲 食サービス 業	生活関連 サービス 業、娯楽業	教育、学習 支援業	医療、 福祉	複合サービ ス事業	サービス業 (他に分類 されないも の)
令和5年平均	97.7	103.0	95.8	85.4	99.5	86.5	104.9	108.0	96.7	105.0	90.3	110.7	117.6	94.4	95.0	93.2
令和6年平均	99.1	101.0	101.3	15.5	104.4	83.2	109.6	111.2	132.3	103.2	91.5	119.4	118.4	92.7	89.1	94.6
令和7年 5月	102.4	108.2	102.6	18.4	107.0	79.7	111.0	111.7	134.2	104.8	109.6	126.4	123.3	98.7	89.2	96.0
6月	102.5	106.5	102.3	18.5	107.4	80.2	111.4	111.4	135.6	105.0	112.2	132.9	122.9	98.6	89.5	95.3
7月	102.7	104.8	102.4	19.3	108.7	80.1	111.3	110.7	134.3	104.9	113.4	131.0	122.9	99.5	89.5	95.7
8月	102.7	104.4	102.8	19.2	108.8	79.5	111.1	111.2	136.9	104.9	115.0	130.5	121.9	98.1	90.0	97.0
9月	102.0	104.5	100.6	19.1	107.9	79.3	111.4	111.6	136.4	105.0	113.6	128.1	120.7	98.7	89.5	96.9
10月	101.9	103.7	100.9	19.1	108.2	78.1	110.9	111.6	135.4	104.9	114.0	129.9	122.8	97.6	90.0	96.8
前 月 比 (%)	△ 0.1	△ 0.8	0.3	0.0	0.3	△ 1.5	△ 0.4	0.0	△ 0.7	△ 0.1	0.4	1.4	1.7	△ 1.1	0.6	△ 0.1
前年同月比 (%)	4.1	4.1	3.1	21.7	3.1	△ 5.7	0.1	0.0	1.3	1.9	26.7	5.2	2.2	5.3	X	5.4

(注) 第1表(注)参照



第1-1表 産業別、男女別 常用労働者の1人平均月間現金給与額
(規模5人以上)

産 業		計					男 子			女 子		
		現 金 給 与 総 額	きまって 支給する 給 与	うち所定 内給与	うち超過 労働給与	特別に支 払われた 給 与	現 金 給 与 総 額	きまって 支給する 給 与	特別に支 払われた 給 与	現 金 給 与 総 額	きまって 支給する 給 与	特別に支 払われた 給 与
調 査 産 業 計		269,799	264,308	246,379	17,929	5,491	334,608	325,963	8,645	201,371	199,211	2,160
D	建 設 業	385,908	384,699	358,227	26,472	1,209	420,344	418,769	1,575	272,039	272,039	0
E	製 造 業	316,421	300,778	276,708	24,070	15,643	370,669	349,360	21,309	215,710	210,585	5,125
F	電気・ガス・熱供給・水道業	365,912	365,912	325,223	40,689	0	391,864	391,864	0	307,647	307,647	0
G	情 報 通 信 業	385,846	385,355	342,746	42,609	491	416,514	415,901	613	326,414	326,157	257
H	運 輸 業 , 郵 便 業	275,580	275,525	234,954	40,571	55	292,543	292,497	46	215,203	215,117	86
I	卸 売 業 , 小 売 業	241,809	233,377	221,994	11,383	8,432	327,280	313,825	13,455	160,837	157,163	3,674
J	金 融 業 , 保 険 業	321,325	318,359	310,335	8,024	2,966	399,381	392,984	6,397	264,249	263,792	457
K	不動産業、物品賃貸業	310,754	309,789	297,861	11,928	965	350,053	349,473	580	248,181	246,603	1,578
L	学術研究、専門・技術サービス業	364,480	364,108	337,622	26,486	372	439,233	438,658	575	227,342	227,342	0
M	宿泊業、飲食サービス業	112,861	112,839	106,076	6,763	22	124,974	124,967	7	106,258	106,228	30
N	生活関連サービス業、娯楽業	166,440	163,981	154,888	9,093	2,459	207,018	203,540	3,478	133,947	132,304	1,643
O	教育、学習支援業	273,315	273,025	268,370	4,655	290	297,168	297,014	154	247,779	247,344	435
P	医 療 , 福 祉	279,308	277,893	259,426	18,467	1,415	391,657	391,446	211	247,553	245,797	1,756
Q	複 合 サ ー ビ ス 事 業	313,292	312,237	298,716	13,521	1,055	369,455	368,904	551	251,251	249,639	1,612
R	サービス業(他に分類されないもの)	238,044	236,980	218,654	18,326	1,064	278,658	277,424	1,234	179,754	178,935	819
E	09.10 食料品、たばこ製造業	184,785	184,783	176,349	8,434	2	227,536	227,536	0	161,758	161,756	2
	11 織 維 工 業	231,986	231,958	214,646	17,312	28	332,915	332,864	51	180,014	179,998	16
	14 パルプ・紙・紙加工品製造業	236,282	236,282	222,174	14,108	0	285,266	285,266	0	120,687	120,687	0
	15 印 刷 ・ 同 関 連 業	334,198	334,198	292,248	41,950	0	378,193	378,193	0	244,116	244,116	0
	16.17 化学、石油・石炭製品製造業	424,144	320,478	293,173	27,305	103,666	524,147	375,169	148,978	248,168	224,238	23,930
	18 プラスチック製品製造業	255,586	255,586	248,292	7,294	0	323,665	323,665	0	204,497	204,497	0
	21 窯業・土石製品製造業	342,156	342,156	310,347	31,809	0	367,634	367,634	0	283,173	283,173	0
	24 金 属 製 品 製 造 業	346,703	316,648	287,954	28,694	30,055	360,918	330,174	30,744	275,425	248,825	26,600
	25 はん用機械器具製造業	327,163	327,163	310,535	16,628	0	335,840	335,840	0	263,640	263,640	0
	26 生産用機械器具製造業	389,891	343,778	314,206	29,572	46,113	416,433	366,429	50,004	270,046	241,500	28,546
	27 業務用機械器具製造業	348,412	311,708	295,316	16,392	36,704	382,884	353,225	29,659	283,170	233,133	50,037
	28 電子部品・デバイス・電子回路製造業	358,366	358,366	320,178	38,188	0	394,477	394,477	0	270,628	270,628	0
	29 電気機械器具製造業	270,405	270,405	254,394	16,011	0	319,248	319,248	0	212,164	212,164	0
	30 情報通信機械器具製造業	345,327	345,327	319,021	26,306	0	414,314	414,314	0	258,432	258,432	0
	31 輸送用機械器具製造業	353,620	353,620	322,145	31,475	0	373,042	373,042	0	257,694	257,694	0
	32.20 その他、なめし革等製造業	227,837	227,837	214,510	13,327	0	260,048	260,048	0	197,845	197,845	0
	E 一 括 産 業 1	321,408	319,001	299,160	19,841	2,407	352,868	349,470	3,398	246,878	246,818	60
	E 一 括 産 業 2	318,332	314,365	292,974	21,391	3,967	349,072	344,673	4,399	221,692	219,084	2,608
I	1 卸 売 業	302,158	302,098	284,906	17,192	60	365,696	365,599	97	198,905	198,905	0
	2 小 売 業	213,847	201,535	192,843	8,692	12,312	301,357	278,887	22,470	149,150	144,348	4,802
M	75 宿 泊 業	165,532	165,430	152,808	12,622	102	199,531	199,505	26	139,774	139,615	159
	M 一 括 産 業	98,423	98,423	93,266	5,157	0	98,386	98,386	0	98,441	98,441	0
P	83 医 療 業	363,346	363,346	332,388	30,958	0	570,597	570,597	0	304,058	304,058	0
	P 一 括 産 業	204,222	201,542	194,235	7,307	2,680	228,910	228,506	404	197,318	194,002	3,316
R	91 職業紹介・労働者派遣業	251,305	250,476	221,422	29,054	829	287,865	286,542	1,323	210,549	210,270	279
	92 その他の事業サービス業	210,388	209,079	195,211	13,868	1,309	250,366	249,075	1,291	154,468	153,134	1,334
	R 一 括 産 業	296,949	296,252	279,837	16,415	697	335,533	334,521	1,012	211,386	211,386	0

(注) 1 調査対象事業所が少なく公表が困難なため、C 鉱業、採石業、砂利採取業については掲載せず、調査産業計に含めて算定した。

2 次の産業は調査対象事業所が少ないため、それぞれ一括して算定した。

E製造業の中で、

E一括1: 12木材・木製品製造業(家具を除く)、13家具・装備品製造業

E一括2: 19ゴム製品製造業、22鉄鋼業、23非鉄金属製造業

M宿泊業、飲食サービス業の中で、

M一括: 76飲食店、77持ち帰り・配達飲食サービス業

P医療、福祉の中で、

P一括: 84保健衛生、85社会保険・社会福祉・介護事業

Rサービス業(他に分類されないもの)の中で、

R一括: 88廃棄物処理業、89自動車整備業、90機械等修理業(別掲を除く)、93政治・経済・文化団体、94宗教、95その他のサービス業

第1-2表 産業別、男女別 常用労働者の1人平均月間現金給与額

(規模30人以上)

(単位 円)

産 業		計					男 子			女 子		
		現 金 給 与 総 額	きまって 支給する 給 与	うち所定 内給与	うち超過 労働給与	特別に支 払われた 給 与	現 金 給 与 総 額	きまって 支給する 給 与	特別に支 払われた 給 与	現 金 給 与 総 額	きまって 支給する 給 与	特別に支 払われた 給 与
調 査 産 業 計		291,559	286,587	264,251	22,336	4,972	351,554	343,359	8,195	224,521	223,150	1,371
D	建 設 業	456,198	456,198	414,153	42,045	0	491,841	491,841	0	332,422	332,422	0
E	製 造 業	338,807	321,617	294,196	27,421	17,190	385,265	362,967	22,298	237,204	231,185	6,019
F	電気・ガス・熱供給・水道業	407,759	407,759	342,785	64,974	0	479,798	479,798	0	316,964	316,964	0
G	情 報 通 信 業	374,525	373,923	335,070	38,853	602	397,457	396,796	661	311,121	310,681	440
H	運 輸 業 , 郵 便 業	258,132	258,051	217,373	40,678	81	272,927	272,855	72	216,467	216,360	107
I	卸 売 業 , 小 売 業	247,558	247,338	231,948	15,390	220	331,695	331,548	147	170,809	170,523	286
J	金 融 業 , 保 険 業	339,910	339,910	330,962	8,948	0	421,439	421,439	0	272,657	272,657	0
K	不動産業, 物品賃貸業	211,171	211,171	183,562	27,609	0	279,141	279,141	0	124,823	124,823	0
L	学術研究, 専門・技術サービス業	360,370	359,583	336,900	22,683	787	422,777	421,627	1,150	225,296	225,296	0
M	宿泊業, 飲食サービス業	118,135	118,081	110,258	7,823	54	132,809	132,794	15	108,574	108,494	80
N	生活関連サービス業, 娯楽業	148,955	146,626	140,514	6,112	2,329	183,165	178,557	4,608	125,371	124,614	757
O	教育, 学習支援業	337,187	336,766	330,377	6,389	421	385,949	385,701	248	294,781	294,210	571
P	医 療 , 福 祉	313,893	313,681	288,932	24,749	212	438,722	438,518	204	274,964	274,750	214
Q	複 合 サ ー ビ ス 事 業	326,741	325,622	302,814	22,808	1,119	372,222	371,363	859	243,298	241,701	1,597
R	サービス業(他に分類されないもの)	204,464	203,184	184,539	18,645	1,280	239,749	238,288	1,461	159,904	158,853	1,051
E	09.10 食料品, たばこ製造業	201,088	201,086	188,564	12,522	2	252,840	252,840	0	166,425	166,421	4
	11 繊 維 工 業	267,306	267,266	245,830	21,436	40	349,607	349,547	60	208,900	208,875	25
	14 パルプ・紙・紙加工品製造業	305,499	305,499	282,029	23,470	0	317,929	317,929	0	210,321	210,321	0
	15 印 刷 ・ 同 関 連 業	319,083	319,083	281,588	37,495	0	356,529	356,529	0	243,021	243,021	0
	16.17 化学, 石油・石炭製品製造業	444,402	319,259	293,680	25,579	125,143	579,208	385,125	194,083	249,723	224,138	25,585
	18 プラスチック製品製造業	265,579	265,579	256,825	8,754	0	325,076	325,076	0	212,919	212,919	0
	21 窯業・土石製品製造業	X	X	X	X	X	X	X	X	X	X	X
	24 金 属 製 品 製 造 業	337,809	337,809	303,727	34,082	0	349,953	349,953	0	281,448	281,448	0
	25 はん用機械器具製造業	343,118	343,118	323,921	19,197	0	351,744	351,744	0	275,054	275,054	0
	26 生産用機械器具製造業	415,425	361,467	329,383	32,084	53,958	430,918	375,622	55,296	315,109	269,814	45,295
	27 業務用機械器具製造業	348,412	311,708	295,316	16,392	36,704	382,884	353,225	29,659	283,170	233,133	50,037
	28 電子部品・デバイス・電子回路製造業	361,795	361,795	322,672	39,123	0	398,406	398,406	0	273,782	273,782	0
	29 電気機械器具製造業	289,223	289,223	271,326	17,897	0	322,300	322,300	0	242,053	242,053	0
	30 情報通信機械器具製造業	345,327	345,327	319,021	26,306	0	414,314	414,314	0	258,432	258,432	0
	31 輸送用機械器具製造業	364,292	364,292	332,578	31,714	0	386,041	386,041	0	263,768	263,768	0
	32.20 その他, なめし革等製造業	231,778	231,778	213,291	18,487	0	271,819	271,819	0	205,429	205,429	0
	E 一 括 産 業 1	345,215	345,215	317,936	27,279	0	363,668	363,668	0	289,331	289,331	0
	E 一 括 産 業 2	318,862	318,862	297,037	21,825	0	348,965	348,965	0	228,697	228,697	0
I	1 卸 売 業	320,540	320,412	297,455	22,957	128	385,808	385,611	197	198,120	198,120	0
	2 小 売 業	207,458	207,188	195,956	11,232	270	280,766	280,665	101	162,383	162,009	374
M	75 宿 泊 業	155,795	155,661	143,690	11,971	134	172,893	172,856	37	143,948	143,746	202
	M 一 括 産 業	92,498	92,498	87,498	5,000	0	103,760	103,760	0	85,463	85,463	0
P	83 医 療 業	386,359	386,359	351,223	35,136	0	569,612	569,612	0	325,342	325,342	0
	P 一 括 産 業	210,001	209,486	199,630	9,856	515	226,053	225,517	536	205,462	204,953	509
R	91 職業紹介・労働者派遣業	251,305	250,476	221,422	29,054	829	287,865	286,542	1,323	210,549	210,270	279
	92 その他の事業サービス業	161,302	159,558	148,275	11,283	1,744	192,891	191,006	1,885	125,382	123,798	1,584
	R 一 括 産 業	299,869	299,869	276,135	23,734	0	310,544	310,544	0	214,364	214,364	0

(注) 第1-1表(注)1,2参照

第2-1表 産業別、男女別 常用労働者の1人平均月間出勤日数及び実労働時間数

(規模5人以上)

(単位 日、時間)

産 業		計				男 子				女 子			
		出勤 日数	総実労働 時間	所 定 内 労働時間	所 定 外 労働時間	出勤 日数	総実労働 時間	所 定 内 労働時間	所 定 外 労働時間	出勤 日数	総実労働 時間	所 定 内 労働時間	所 定 外 労働時間
調 査 産 業 計		18.4	140.2	130.7	9.5	19.0	153.4	140.6	12.8	17.7	126.3	120.3	6.0
D	建 設 業	20.3	167.3	153.5	13.8	20.8	173.9	158.0	15.9	18.9	145.5	138.8	6.7
E	製 造 業	19.7	158.6	146.4	12.2	19.9	165.8	151.4	14.4	19.3	145.1	137.0	8.1
F	電気・ガス・熱供給・水道業	20.7	186.1	166.0	20.1	20.7	192.6	168.9	23.7	20.8	171.6	159.4	12.2
G	情 報 通 信 業	20.2	175.2	155.1	20.1	20.5	180.6	158.9	21.7	19.6	164.7	147.6	17.1
H	運 輸 業 , 郵 便 業	19.7	168.9	147.7	21.2	19.6	173.7	149.6	24.1	19.9	152.3	141.2	11.1
I	卸 売 業 , 小 売 業	18.0	128.4	122.3	6.1	19.0	148.0	138.7	9.3	17.1	109.8	106.8	3.0
J	金 融 業 , 保 険 業	19.3	146.7	141.4	5.3	19.9	156.7	149.5	7.2	18.8	139.4	135.5	3.9
K	不動産業, 物品賃貸業	20.6	162.2	155.0	7.2	20.6	166.0	156.9	9.1	20.7	156.0	151.9	4.1
L	学術研究, 専門・技術サービス業	19.8	161.9	150.7	11.2	20.4	171.7	159.8	11.9	18.6	143.8	134.0	9.8
M	宿泊業, 飲食サービス業	14.9	87.6	84.1	3.5	14.5	87.0	83.0	4.0	15.1	88.0	84.7	3.3
N	生活関連サービス業, 娯楽業	14.4	103.7	98.4	5.3	15.5	116.8	109.1	7.7	13.6	93.2	89.8	3.4
O	教育, 学習支援業	16.4	130.7	116.6	14.1	15.8	126.1	113.9	12.2	17.0	135.5	119.5	16.0
P	医 療 , 福 祉	18.7	141.1	134.7	6.4	18.7	146.0	136.2	9.8	18.7	139.6	134.2	5.4
Q	複 合 サ ー ビ ス 事 業	19.2	152.5	146.9	5.6	19.9	165.1	157.2	7.9	18.4	138.5	135.5	3.0
R	サービス業(他に分類されないもの)	18.3	140.2	129.9	10.3	19.0	153.9	140.0	13.9	17.4	120.7	115.5	5.2
E	09.10 食料品, たばこ製造業	19.4	128.3	117.5	10.8	19.5	140.4	131.1	9.3	19.4	121.8	110.2	11.6
	11 織 維 工 業	20.0	165.5	151.3	14.2	20.5	171.0	155.3	15.7	19.7	162.7	149.3	13.4
	14 パルプ・紙・紙加工品製造業	18.4	134.5	131.5	3.0	19.4	151.0	146.9	4.1	16.0	95.4	95.2	0.2
	15 印刷・同関連業	18.8	159.0	143.3	15.7	19.4	168.0	150.0	18.0	17.6	140.7	129.6	11.1
	16.17 化学, 石油・石炭製品製造業	19.1	156.0	148.4	7.6	20.1	164.9	156.1	8.8	17.4	140.4	135.0	5.4
	18 プラスチック製品製造業	20.0	153.1	149.2	3.9	19.9	159.7	153.9	5.8	20.1	148.1	145.7	2.4
	21 窯業・土石製品製造業	21.6	184.3	166.0	18.3	22.0	189.6	169.6	20.0	20.8	172.2	157.6	14.6
	24 金 属 製 品 製 造 業	21.4	175.8	158.7	17.1	21.6	181.1	162.2	18.9	20.4	149.6	141.2	8.4
	25 はん用機械器具製造業	19.0	164.6	148.7	15.9	19.0	165.8	149.0	16.8	18.8	155.5	146.3	9.2
	26 生産用機械器具製造業	20.1	166.2	155.1	11.1	20.1	168.9	156.0	12.9	19.7	154.1	151.3	2.8
	27 業務用機械器具製造業	19.3	166.5	153.2	13.3	19.7	173.8	157.0	16.8	18.6	152.6	145.9	6.7
	28 電子部品・デバイス・電子回路製造業	18.9	150.3	137.1	13.2	18.7	151.3	134.8	16.5	19.1	147.9	142.6	5.3
	29 電気機械器具製造業	19.8	154.5	148.4	6.1	20.0	163.9	155.1	8.8	19.5	143.2	140.3	2.9
	30 情報通信機械器具製造業	19.3	158.2	149.5	8.7	19.1	161.3	148.7	12.6	19.5	154.3	150.6	3.7
	31 輸送用機械器具製造業	19.4	167.0	151.6	15.4	19.5	169.6	152.5	17.1	19.4	154.0	146.9	7.1
	32.20 その他, なめし革等製造業	18.0	142.3	135.7	6.6	18.4	150.5	144.3	6.2	17.6	134.7	127.7	7.0
	E 一 括 産 業 1	20.5	170.7	158.0	12.7	20.8	175.9	161.2	14.7	19.9	158.5	150.6	7.9
	E 一 括 産 業 2	18.7	157.5	141.4	16.1	18.8	165.9	145.4	20.5	18.3	130.7	128.6	2.1
I	1 卸 売 業	19.4	150.4	142.1	8.3	19.9	162.7	152.7	10.0	18.5	130.5	125.0	5.5
	2 小 売 業	17.3	118.2	113.1	5.1	18.3	138.0	129.2	8.8	16.6	103.6	101.3	2.3
M	75 宿 泊 業	15.7	116.4	109.8	6.6	15.9	122.4	115.7	6.7	15.6	111.9	105.3	6.6
	M 一 括 産 業	14.7	79.8	77.1	2.7	14.0	74.3	71.3	3.0	15.0	82.4	79.9	2.5
P	83 医 療 業	19.8	156.5	147.3	9.2	19.7	167.4	151.2	16.2	19.8	153.5	146.3	7.2
	P 一 括 産 業	17.7	127.2	123.3	3.9	17.8	126.7	122.7	4.0	17.7	127.4	123.5	3.9
R	91 職業紹介・労働者派遣業	19.6	159.1	140.9	18.2	19.9	173.1	147.9	25.2	19.4	143.5	133.1	10.4
	92 その他の事業サービス業	17.0	123.6	116.5	7.1	17.9	137.5	127.6	9.9	15.8	104.0	100.9	3.1
	R 一 括 産 業	20.3	161.4	152.5	8.9	20.8	172.8	160.9	11.9	19.1	136.1	133.9	2.2

(注) 第1-1表(注)1、2参照

第2-2表 産業別、男女別 常用労働者の1人平均月間出勤日数及び実労働時間数

(規模30人以上)

(単位 日、時間)

産 業		計				男 子				女 子			
		出勤 日数	総実労働 時間	所 定 内 労働時間	所 定 外 労働時間	出勤 日数	総実労働 時間	所 定 内 労働時間	所 定 外 労働時間	出勤 日数	総実労働 時間	所 定 内 労働時間	所 定 外 労働時間
調 査 産 業 計		18.6	147.1	135.4	11.7	18.9	157.9	142.4	15.5	18.1	135.1	127.6	7.5
D	建 設 業	19.5	166.1	146.3	19.8	19.6	170.1	148.9	21.2	18.9	152.3	137.3	15.0
E	製 造 業	19.5	160.8	147.8	13.0	19.7	166.2	150.8	15.4	19.0	149.1	141.2	7.9
F	電気・ガス・熱供給・水道業	19.9	188.5	168.4	20.1	20.0	201.7	176.4	25.3	19.7	172.0	158.4	13.6
G	情 報 通 信 業	20.4	175.8	156.0	19.8	20.6	180.5	158.6	21.9	19.8	163.2	149.1	14.1
H	運 輸 業 , 郵 便 業	19.3	166.9	146.1	20.8	18.9	170.3	146.3	24.0	20.1	157.4	145.7	11.7
I	卸 売 業 , 小 売 業	18.5	137.6	128.9	8.7	19.2	158.2	144.2	14.0	17.9	118.6	114.8	3.8
J	金 融 業 , 保 険 業	19.6	150.1	143.6	6.5	20.3	162.0	154.5	7.5	19.0	140.4	134.7	5.7
K	不動産業, 物品賃貸業	17.8	140.5	126.1	14.4	19.8	168.7	144.9	23.8	15.2	104.7	102.2	2.5
L	学術研究, 専門・技術サービス業	19.7	159.3	148.9	10.4	20.0	169.0	156.6	12.4	19.0	138.0	132.1	5.9
M	宿泊業, 飲食サービス業	13.8	89.7	85.2	4.5	13.5	90.1	85.5	4.6	13.9	89.5	85.0	4.5
N	生活関連サービス業, 娯楽業	12.9	93.8	86.2	7.6	13.7	100.7	91.0	9.7	12.3	89.1	82.8	6.3
O	教育, 学習支援業	18.3	154.1	133.9	20.2	18.2	154.4	134.7	19.7	18.3	154.0	133.2	20.8
P	医 療 , 福 祉	19.1	148.6	141.0	7.6	18.7	151.0	139.0	12.0	19.2	147.9	141.6	6.3
Q	複 合 サ ー ビ ス 事 業	20.1	158.4	150.0	8.4	20.3	171.1	160.4	10.7	19.6	135.2	130.9	4.3
R	サービス業(他に分類されないもの)	17.6	131.7	121.1	10.6	18.1	144.6	130.3	14.3	16.9	115.3	109.4	5.9
E	09.10 食料品, たばこ製造業	18.8	138.5	127.5	11.0	19.7	154.7	142.5	12.2	18.1	127.6	117.4	10.2
	11 織 維 工 業	20.3	169.8	155.5	14.3	20.3	168.2	150.4	17.8	20.3	170.9	159.1	11.8
	14 パルプ・紙・紙加工品製造業	19.3	150.8	146.2	4.6	19.3	151.6	146.5	5.1	19.5	145.0	144.3	0.7
	15 印刷・同関連業	18.6	159.9	142.9	17.0	19.3	170.7	150.8	19.9	17.3	138.1	126.9	11.2
	16.17 化学, 石油・石炭製品製造業	18.6	152.0	144.8	7.2	19.6	161.1	152.8	8.3	17.1	139.0	133.3	5.7
	18 プラスチック製品製造業	19.5	151.3	146.9	4.4	19.9	160.1	152.8	7.3	19.1	143.4	141.6	1.8
	21 窯業・土石製品製造業	X	X	X	X	X	X	X	X	X	X	X	X
	24 金 属 製 品 製 造 業	20.9	177.6	155.5	22.1	21.0	180.7	156.4	24.3	20.7	163.4	151.3	12.1
	25 はん用機械器具製造業	19.0	162.6	146.6	16.0	19.0	164.0	147.0	17.0	18.4	152.3	143.8	8.5
	26 生産用機械器具製造業	19.9	166.8	155.2	11.6	20.1	169.6	156.8	12.8	18.7	148.1	144.2	3.9
	27 業務用機械器具製造業	19.3	166.5	153.2	13.3	19.7	173.8	157.0	16.8	18.6	152.6	145.9	6.7
	28 電子部品・デバイス・電子回路製造業	19.0	151.7	138.1	13.6	18.9	152.8	135.8	17.0	19.2	149.2	143.8	5.4
	29 電気機械器具製造業	19.3	156.6	149.2	7.4	19.4	162.2	152.7	9.5	19.0	148.7	144.3	4.4
	30 情報通信機械器具製造業	19.3	158.2	149.5	8.7	19.1	161.3	148.7	12.6	19.5	154.3	150.6	3.7
	31 輸送用機械器具製造業	19.4	166.4	151.3	15.1	19.3	168.4	151.7	16.7	19.5	157.1	149.5	7.6
	32.20 その他, なめし革等製造業	18.9	151.9	142.8	9.1	19.2	156.1	147.0	9.1	18.8	149.3	140.1	9.2
	E 一 括 産 業 1	20.7	176.3	161.4	14.9	20.7	178.6	162.7	15.9	20.4	169.3	157.3	12.0
	E 一 括 産 業 2	18.3	159.3	139.7	19.6	18.5	168.7	143.4	25.3	17.9	131.3	128.8	2.5
I	1 卸 売 業	19.6	155.2	144.5	10.7	20.1	169.7	155.6	14.1	18.6	128.0	123.7	4.3
	2 小 売 業	17.9	127.9	120.3	7.6	18.2	147.6	133.6	14.0	17.7	115.8	112.1	3.7
M	75 宿 泊 業	15.7	114.2	106.9	7.3	15.4	111.4	105.2	6.2	15.9	116.2	108.1	8.1
	M 一 括 産 業	12.5	73.0	70.4	2.6	12.2	74.8	71.3	3.5	12.6	72.0	69.9	2.1
P	83 医 療 業	20.0	160.8	150.6	10.2	19.7	168.8	151.7	17.1	20.1	158.2	150.3	7.9
	P 一 括 産 業	17.9	131.2	127.2	4.0	17.1	122.1	118.4	3.7	18.1	133.8	129.7	4.1
R	91 職業紹介・労働者派遣業	19.6	159.1	140.9	18.2	19.9	173.1	147.9	25.2	19.4	143.5	133.1	10.4
	92 その他の事業サービス業	16.0	110.3	104.3	6.0	16.7	122.6	114.0	8.6	15.3	96.3	93.2	3.1
	R 一 括 産 業	19.5	159.3	150.9	8.4	19.5	162.0	152.8	9.2	19.3	137.1	135.7	1.4

(注) 第1-1表(注)1,2参照

第3-1表 産業別、男女別 常用労働者数及びパートタイム労働者比率

(規模5人以上)

(単位 人、%)

産 業		計			男 子			女 子		
		本 月 末 労 働 者 数	う ち パートタイム 労 働 者 数	う ち パートタイム 労働者比率	本 月 末 労 働 者 数	う ち パートタイム 労 働 者 数	う ち パートタイム 労働者比率	本 月 末 労 働 者 数	う ち パートタイム 労 働 者 数	う ち パートタイム 労働者比率
調 査 産 業 計		450,972	148,658	33.0	231,737	47,272	20.4	219,235	101,386	46.2
D	建 設 業	23,358	1,608	6.9	17,980	654	3.6	5,378	954	17.7
E	製 造 業	92,610	12,520	13.5	60,298	2,697	4.5	32,312	9,823	30.4
F	電気・ガス・熱供給・水道業	842	29	3.4	587	29	4.9	255	0	0.0
G	情 報 通 信 業	10,409	235	2.3	6,828	36	0.5	3,581	199	5.6
H	運 輸 業 , 郵 便 業	21,151	7,036	33.3	16,482	4,760	28.9	4,669	2,276	48.7
I	卸 売 業 , 小 売 業	92,120	41,463	45.0	44,971	11,504	25.6	47,149	29,959	63.5
J	金 融 業 , 保 険 業	9,535	900	9.4	4,030	112	2.8	5,505	788	14.3
K	不動産業, 物品賃貸業	6,334	1,374	21.7	3,857	614	15.9	2,477	760	30.7
L	学術研究, 専門・技術サービス業	10,220	1,448	14.2	6,642	361	5.4	3,578	1,087	30.4
M	宿泊業, 飲食サービス業	38,855	31,851	82.0	13,734	10,766	78.4	25,121	21,085	83.9
N	生活関連サービス業, 娯楽業	13,161	8,448	64.2	5,835	3,175	54.4	7,326	5,273	72.0
O	教 育 , 学 習 支 援 業	27,300	10,898	39.9	14,009	4,747	33.9	13,291	6,151	46.3
P	医 療 , 福 祉	68,141	20,246	29.7	15,005	3,546	23.6	53,136	16,700	31.4
Q	複 合 サ ー ビ ス 事 業	4,089	669	16.4	2,144	102	4.8	1,945	567	29.2
R	サービス業(他に分類されないもの)	32,847	9,933	30.2	19,335	4,169	21.6	13,512	5,764	42.7
E	09.10 食料品, たばこ製造業	10,638	6,573	61.8	3,723	1,571	42.2	6,915	5,002	72.3
	11 繊 維 工 業	9,056	1,674	18.5	3,120	76	2.4	5,936	1,598	26.9
	14 パルプ・紙・紙加工品製造業	1,011	200	19.8	710	8	1.1	301	192	63.8
	15 印 刷 ・ 同 関 連 業	3,103	186	6.0	2,082	16	0.8	1,021	170	16.7
	16.17 化学, 石油・石炭製品製造業	2,764	287	10.4	1,765	13	0.7	999	274	27.4
	18 プラスチック製品製造業	3,065	673	22.0	1,314	45	3.4	1,751	628	35.9
	21 窯業・土石製品製造業	2,414	115	4.8	1,687	92	5.5	727	23	3.2
	24 金 属 製 品 製 造 業	6,377	235	3.7	5,317	12	0.2	1,060	223	21.0
	25 はん用機械器具製造業	3,849	110	2.9	3,384	62	1.8	465	48	10.3
	26 生産用機械器具製造業	20,442	834	4.1	16,735	445	2.7	3,707	389	10.5
	27 業務用機械器具製造業	390	20	5.1	255	4	1.6	135	16	11.9
	28 電子部品・デバイス・電子回路製造業	9,117	95	1.0	6,456	45	0.7	2,661	50	1.9
	29 電気機械器具製造業	4,576	472	10.3	2,479	61	2.5	2,097	411	19.6
	30 情報通信機械器具製造業	2,204	6	0.3	1,228	0	0.0	976	6	0.6
	31 輸送用機械器具製造業	5,696	212	3.7	4,731	83	1.8	965	129	13.4
	32.20 その他, なめし革等製造業	1,992	412	20.7	979	46	4.7	1,013	366	36.1
	E 一 括 産 業 1	2,801	160	5.7	1,967	44	2.2	834	116	13.9
	E 一 括 産 業 2	3,115	256	8.2	2,366	74	3.1	749	182	24.3
I	1 卸 売 業	29,148	7,007	24.0	18,071	2,053	11.4	11,077	4,954	44.7
	2 小 売 業	62,972	34,456	54.7	26,900	9,451	35.1	36,072	25,005	69.3
M	75 宿 泊 業	8,407	5,653	67.2	3,592	2,047	57.0	4,815	3,606	74.9
	M 一 括 産 業	30,448	26,198	86.0	10,142	8,719	86.0	20,306	17,479	86.1
P	83 医 療 業	32,283	5,872	18.2	7,181	789	11.0	25,102	5,083	20.2
	P 一 括 産 業	35,858	14,374	40.1	7,824	2,757	35.2	28,034	11,617	41.4
R	91 職業紹介・労働者派遣業	8,589	471	5.5	4,483	109	2.4	4,106	362	8.8
	92 その他の事業サービス業	17,807	8,806	49.5	10,359	3,850	37.2	7,448	4,956	66.5
	R 一 括 産 業	6,451	656	10.2	4,493	210	4.7	1,958	446	22.8

(注) 第1-1表(注)1,2参照

第3-2表 産業別、男女別 常用労働者数及びパートタイム労働者比率

(規模30人以上)

(単位 人、%)

産 業		計			男 子			女 子		
		本 月 末 労 働 者 数	う ち パートタイム 労 働 者 数	う ち パートタイム 労働者比率	本 月 末 労 働 者 数	う ち パートタイム 労 働 者 数	う ち パートタイム 労働者比率	本 月 末 労 働 者 数	う ち パートタイム 労 働 者 数	う ち パートタイム 労働者比率
調 査 産 業 計		264,699	76,585	28.9	139,489	25,294	18.1	125,210	51,291	41.0
D	建 設 業	7,896	156	2.0	6,120	17	0.3	1,776	139	7.8
E	製 造 業	71,882	6,318	8.8	49,336	1,500	3.0	22,546	4,818	21.4
F	電気・ガス・熱供給・水道業	382	0	0.0	213	0	0.0	169	0	0.0
G	情 報 通 信 業	7,721	235	3.0	5,679	36	0.6	2,042	199	9.7
H	運 輸 業 , 郵 便 業	14,217	5,884	41.4	10,450	4,014	38.4	3,767	1,870	49.6
I	卸 売 業 , 小 売 業	38,398	19,324	50.3	18,275	4,892	26.8	20,123	14,432	71.7
J	金 融 業 , 保 険 業	5,659	452	8.0	2,558	39	1.5	3,101	413	13.3
K	不動産業, 物品賃貸業	1,485	796	53.6	831	267	32.1	654	529	80.9
L	学術研究, 専門・技術サービス業	4,790	959	20.0	3,275	282	8.6	1,515	677	44.7
M	宿泊業, 飲食サービス業	15,712	13,082	83.3	6,173	4,918	79.7	9,539	8,164	85.6
N	生活関連サービス業, 娯楽業	5,972	3,857	64.6	2,420	1,385	57.2	3,552	2,472	69.6
O	教 育 , 学 習 支 援 業	18,641	4,897	26.3	8,645	1,684	19.5	9,996	3,213	32.1
P	医 療 , 福 祉	45,970	11,167	24.3	10,914	2,363	21.7	35,056	8,804	25.1
Q	複 合 サ ー ビ ス 事 業	2,149	250	11.6	1,387	24	1.7	762	226	29.7
R	サービス業(他に分類されないもの)	23,825	9,208	38.6	13,213	3,873	29.3	10,612	5,335	50.3
E	09.10 食料品, たばこ製造業	7,022	3,474	49.5	2,816	886	31.5	4,206	2,588	61.5
	11 繊 維 工 業	6,407	848	13.2	2,666	76	2.9	3,741	772	20.6
	14 バルブ・紙・紙加工品製造業	591	13	2.2	523	8	1.5	68	5	7.4
	15 印 刷 ・ 同 関 連 業	2,761	172	6.2	1,849	16	0.9	912	156	17.1
	16.17 化学, 石油・石炭製品製造業	2,288	287	12.5	1,354	13	1.0	934	274	29.3
	18 プラスチック製品製造業	2,149	356	16.6	1,009	33	3.3	1,140	323	28.3
	21 窯業・土石製品製造業	X	X	X	X	X	X	X	X	X
	24 金 属 製 品 製 造 業	4,118	64	1.6	3,383	12	0.4	735	52	7.1
	25 はん用機械器具製造業	3,045	26	0.9	2,699	17	0.6	346	9	2.6
	26 生産用機械器具製造業	17,407	395	2.3	15,071	262	1.7	2,336	133	5.7
	27 業務用機械器具製造業	390	20	5.1	255	4	1.6	135	16	11.9
	28 電子部品・デバイス・電子回路製造業	8,899	7	0.1	6,282	1	0.0	2,617	6	0.2
	29 電 気 機 械 器 具 製 造 業	3,231	75	2.3	1,898	0	0.0	1,333	75	5.6
	30 情報通信機械器具製造業	2,204	6	0.3	1,228	0	0.0	976	6	0.6
	31 輸送用機械器具製造業	5,010	177	3.5	4,113	83	2.0	897	94	10.5
	32.20 その他, なめし革等製造業	859	200	23.3	342	46	13.5	517	154	29.8
	E 一 括 産 業 1	1,999	48	2.4	1,499	24	1.6	500	24	4.8
	E 一 括 産 業 2	2,061	124	6.0	1,546	16	1.0	515	108	21.0
I	1 卸 売 業	13,571	3,166	23.3	8,863	1,132	12.8	4,708	2,034	43.2
	2 小 売 業	24,827	16,158	65.1	9,412	3,760	39.9	15,415	12,398	80.4
M	75 宿 泊 業	6,405	4,151	64.8	2,591	1,546	59.7	3,814	2,605	68.3
	M 一 括 産 業	9,307	8,931	96.0	3,582	3,372	94.1	5,725	5,559	97.1
P	83 医 療 業	27,199	4,206	15.5	6,782	717	10.6	20,417	3,489	17.1
	P 一 括 産 業	18,771	6,961	37.1	4,132	1,646	39.8	14,639	5,315	36.3
R	91 職業紹介・労働者派遣業	8,589	471	5.5	4,483	109	2.4	4,106	362	8.8
	92 その他の事業サービス業	13,369	8,524	63.8	7,072	3,618	51.2	6,297	4,906	77.9
	R 一 括 産 業	1,867	213	11.4	1,658	146	8.8	209	67	32.1

(注) 第1-1表(注)1,2参照

第4表 規模別、男女別 常用労働者の1人平均月間現金給与額

(単位 円)

規 模	計					男 子			女 子		
	現 金 給 与 総 額	きまって 支給する 給 与	うち所定 内給与		特別に支 払われた 給 与	現 金 給 与 総 額	きまって 支給する 給 与	特別に支 払われた 給 与	現 金 給 与 総 額	きまって 支給する 給 与	特別に支 払われた 給 与
			うち所定 内給与	うち超過 労働給与							
100人以上	332,753	323,601	294,849	28,752	9,152	403,948	388,824	15,124	251,983	249,607	2,376
30～99人	249,306	248,621	232,867	15,754	685	297,027	296,043	984	196,807	196,451	356
5～29人	238,797	232,568	220,917	11,651	6,229	308,788	299,457	9,331	170,620	167,412	3,208

第5表 規模別、男女別 常用労働者の1人平均月間出勤日数及び実労働時間数

(単位 日、時間)

規 模	計				男 子				女 子			
	出勤 日数	総実労 働時間	所 定 内 労働時間	所 定 外 労働時間	出勤 日数	総実労 働時間	所 定 内 労働時間	所 定 外 労働時間	出勤 日数	総実労 働時間	所 定 内 労働時間	所 定 外 労働時間
100人以上	19.1	152.1	139.7	12.4	19.4	162.4	145.7	16.7	18.7	140.3	132.9	7.4
30～99人	18.1	142.0	130.9	11.1	18.5	153.1	138.9	14.2	17.6	129.8	122.2	7.6
5～29人	18.1	130.4	124.1	6.3	19.1	146.8	138.0	8.8	17.2	114.5	110.6	3.9

第6-1表 産業別、就業形態別 常用労働者の月間現金給与額及び出勤日数、実労働時間数

(規模5人以上)

(単位 円、日、時間)

産業		現金給与額					出勤 日数	実労働時間		
		現金給与 総額	きまって 支給する 給与	うち所定 内給与		特別に支 払われた 給与		総実労 働時間	所定内 労働時間	所定外 労働時間
一般 労働者	調査産業計	349,683	341,738	316,408	25,330	7,945	20.3	168.8	155.5	13.3
	製造業	346,138	328,482	300,959	27,523	17,656	20.0	167.7	154.5	13.2
	卸売業，小売業	349,180	333,824	314,664	19,160	15,356	19.8	160.3	150.4	9.9
	医療，福祉	347,185	345,497	320,428	25,069	1,688	20.5	165.9	157.5	8.4
パート タイム 労働者	調査産業計	107,394	106,894	104,011	2,883	500	14.5	82.1	80.3	1.8
	製造業	129,791	126,789	124,401	2,388	3,002	18.0	100.9	95.1	5.8
	卸売業，小売業	111,051	111,051	109,139	1,912	0	15.8	89.5	88.1	1.4
	医療，福祉	121,417	120,636	117,527	3,109	781	14.4	83.4	81.6	1.8

第6-2表 産業別、就業形態別 常用労働者の月間現金給与額及び月間出勤日数、実労働時間数

(規模30人以上)

(単位 円、日、時間)

（単位：円、日、時間）

産 業		現 金 給 与 額					出 勤 日数	実労働時間		
		現 金 給 与 総 額	きまって 支給する 給 与	うち所定 内給与		特別に支 払われた 給 与		総実労 働時間	所 定 内 労働時間	所 定 外 労働時間
一 般 労働者	調 査 産 業 計	362,087	355,192	325,055	30,137	6,895	20.1	170.9	155.2	15.7
	製 造 業	359,181	340,556	310,885	29,671	18,625	19.8	166.4	152.6	13.8
	卸 売 業 , 小 売 業	367,478	367,036	337,814	29,222	442	19.9	172.3	156.9	15.4
	医 療 , 福 祉	374,255	374,024	342,025	31,999	231	20.6	169.3	159.5	9.8
パート タイム 労働者	調 査 産 業 計	118,768	118,507	115,284	3,223	261	14.8	88.9	86.8	2.1
	製 造 業	130,426	127,906	123,499	4,407	2,520	17.1	104.1	98.9	5.2
	卸 売 業 , 小 売 業	128,837	128,837	127,141	1,696	0	17.1	103.2	101.1	2.1
	医 療 , 福 祉	131,709	131,556	128,690	2,866	153	14.7	86.3	85.2	1.1

賃金・労働時間・雇用の動きをキャッチする

毎月勤労統計調査

厚生労働省が実施する
重要な調査です。

ご理解とご提出を

調査票提出、
結果閲覧には、
インターネットが便利です。

調査結果は、
事業主の皆様にも
賃金管理の指針として
ご利用頂いています。



毎(まい)と勤(きん)の約束

調査で知り得た情報についての秘密は必ず守ります。
また調査によって集められた情報は、
統計を作成するためだけに使用されます。
税金徴収の資料や労働局の調査などに使われることは
絶対にありません。

特別調査にも
ご協力を！
毎年夏に1回
行われます。



調査結果は経済指標の一つとして、
また、社会保障制度を検討する際の基礎資料として
使われています。

事業所の皆様、調査にご理解をお願いします。

国の調査名をかたって不正に情報を収集する「かたい調査」には十分ご注意ください。

厚生労働省・都道府県

<http://www.mhlw.go.jp/>

<調査結果のおもな利用>

各種経済指標作成の基礎資料となるほか、**失業給付**の額、労働災害の**休業補償**の額、労災保険の**保険給付額**、**遺族補償一時金**、**未払い賃金**の立替払いの最高限度額、**最低賃金**の決定、**労働時間**の短縮(年1800時間)、建設工事の**労務単価**などの算定にもちいられています。

(問い合わせ) 〒920-8580

金沢市鞍月 1 丁目 1 番地

石川県統計情報室 毎月勤労統計担当

電 話 076-225-1344

FAX 076-225-1345

E-mail toukei@pref.ishikawa.lg.jp

URL <https://toukei.pref.ishikawa.lg.jp/>