

2020年（=100）基準
金 沢 市 消 費 者 物 価 指 数
2025年（令和7年）12月分

総合指数	113.2	
前月比	(+) 0.2 %	
前年同月比	(+) 2.2 %	

1. 概況

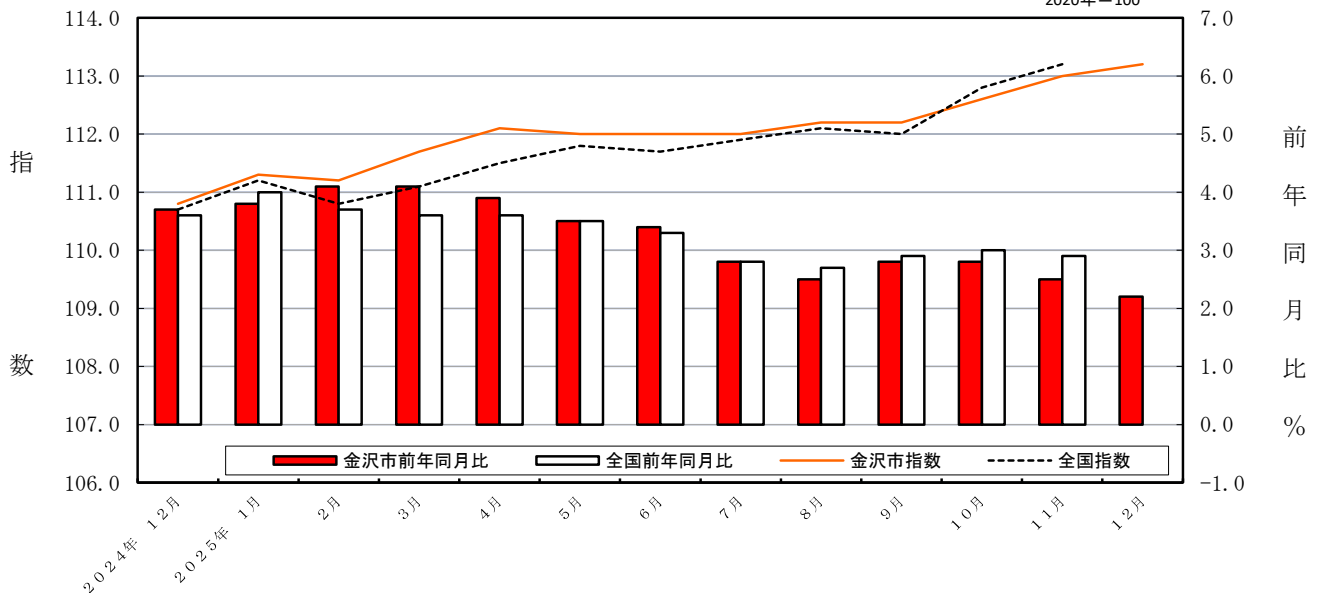
(1) 総合

- ・前月比は、「食料」などが上昇したため、0.2%上昇
- ・前年同月比は、「食料」、「住居」、「交通・通信」などが上昇したため、2.2%上昇

(2) 生鮮食品を除く総合

- ・112.6で、前月の112.6と同水準
- ・前年同月比は、2.4%上昇

消費者物価指数（総合）の推移



総合指数の動き

	2024年 12月	2025年 1月	2月	3月	4月	5月	6月	7月	8月	9月	10月	11月	12月
指 数	110.8	111.3	111.2	111.7	112.1	112.0	112.0	112.0	112.2	112.2	112.6	113.0	113.2
前 月 比 (%)	0.5	0.5	△ 0.1	0.4	0.4	△ 0.1	0.0	0.0	0.2	0.0	0.4	0.3	0.2
前年同月比 (%)	3.7	3.8	4.1	4.1	3.9	3.5	3.4	2.8	2.5	2.8	2.8	2.5	2.2

10大費目別 前月・前年同月比

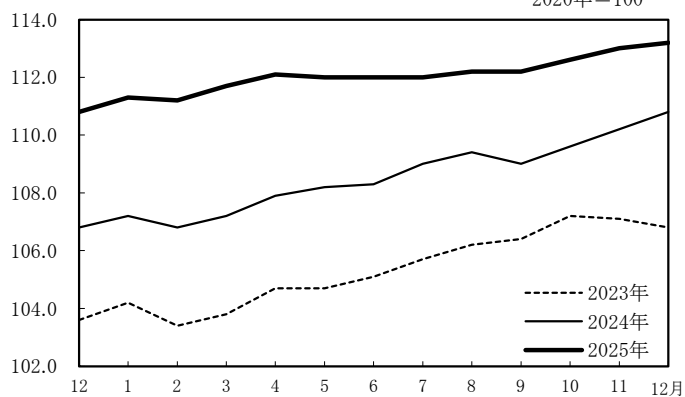
	総合	① 食料	② 住居	③ 光熱・ 水道	④ 家具・ 家事用品	⑤ 被服及び 履物	⑥ 保健 医療	⑦ 交通・ 通信	⑧ 教育	⑨ 教養 娯楽	⑩ 諸雑費	生鮮食品を 除く 総合
指 数	113.2	129.8	103.7	121.7	120.3	116.7	101.4	101.6	95.4	116.8	105.0	112.6
前 月 比 (%)	0.2	1.7	0.0	△ 0.3	△ 0.6	△ 0.8	△ 0.3	△ 1.1	0.0	△ 0.9	0.6	0.0
前年同月比 (%)	2.2	5.5	1.5	△ 1.8	1.9	1.1	1.1	1.7	△ 6.0	2.4	1.1	2.4

ご利用上の注意

(注) 前月比及び前年同月比は、端数処理前の指数値を用いて計算しているため、公表された指数値を用いて計算した値とは一致しない場合があります。

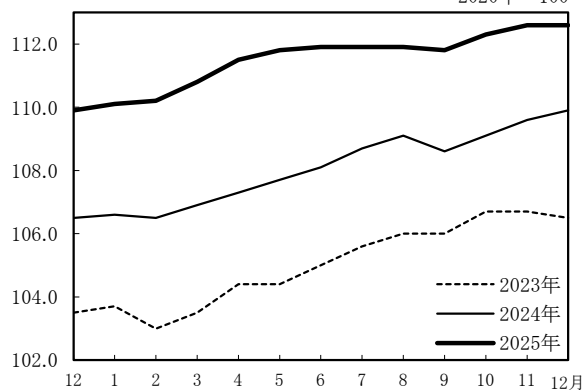
総合指数の動き

2020年=100



生鮮食品を除く総合指数の動き

2020年=100



2. 費目別

＜前月からの主な動き＞

上昇した主な項目

(10大費目)

※中分類の寄与度が大きいものを抜粋

(中分類)

(前月比)

食料

生鮮魚介

15.8 %

(品目)

ぶり

など

肉類

6.5 %

豚肉 (輸入品)

牛肉 (輸入品)

など

生鮮果物

8.5 %

みかん

いちご

飲料

2.8 %

インスタントコーヒー

コーヒー豆

など

下落した主な項目

(10大費目)

※中分類の寄与度が小さいものを抜粋

(中分類)

(前月比)

交通・通信

自動車等関係費

-1.4 %

(品目)

ガソリン

など

食料

生鮮野菜

-3.9 %

きゅうり

たまねぎ

など

教養娯楽

教養娯楽サービス

-1.3 %

ゴルフプレー料金

宿泊料

<前年同月との比較>

上昇した主な項目

(10大費目)	※中分類の寄与度が大きいものを抜粋 (中分類)	(前年同月比)	(品目)
食料	穀類	21.4 %	うるち米B うるち米A など
	外食	4.0 %	すし（外食）B 牛丼（外食） など
	菓子類	6.7 %	チョコレート まんじゅう など
	肉類	5.4 %	豚肉（輸入品） 鶏肉 など
	飲料	8.9 %	コーヒー豆 インスタントコーヒー など
	生鮮魚介	9.8 %	ぶり えび など
	調理食品	3.4 %	からあげ 焼き魚 など
交通・通信	通信	6.4 %	通信料（携帯電話） 携帯電話機 など
住居	設備修繕・維持	5.8 %	駐車場工事費 大工手間代 など
教養娯楽	教養娯楽サービス	2.7 %	宿泊料 ゴルフプレー料金 など
	書籍・他の印刷物	10.3 %	新聞代（地方・ブロック紙） など

下落した主な項目

(10大費目)	※中分類の寄与度が小さいものを抜粋 (中分類)	(前年同月比)	(品目)
食料	生鮮野菜	-9.0 %	キャベツ レタス など
教育	授業料等	-10.1 %	高等学校授業料（公立） など
光熱・水道	電気代	-2.6 %	電気代

2020年（＝100）基準

金 沢 市 消 費 者 物 価 指 数

◆ 2025年（令和7年）平均

総合指数	112.1
前年比	(+) 3.2 %

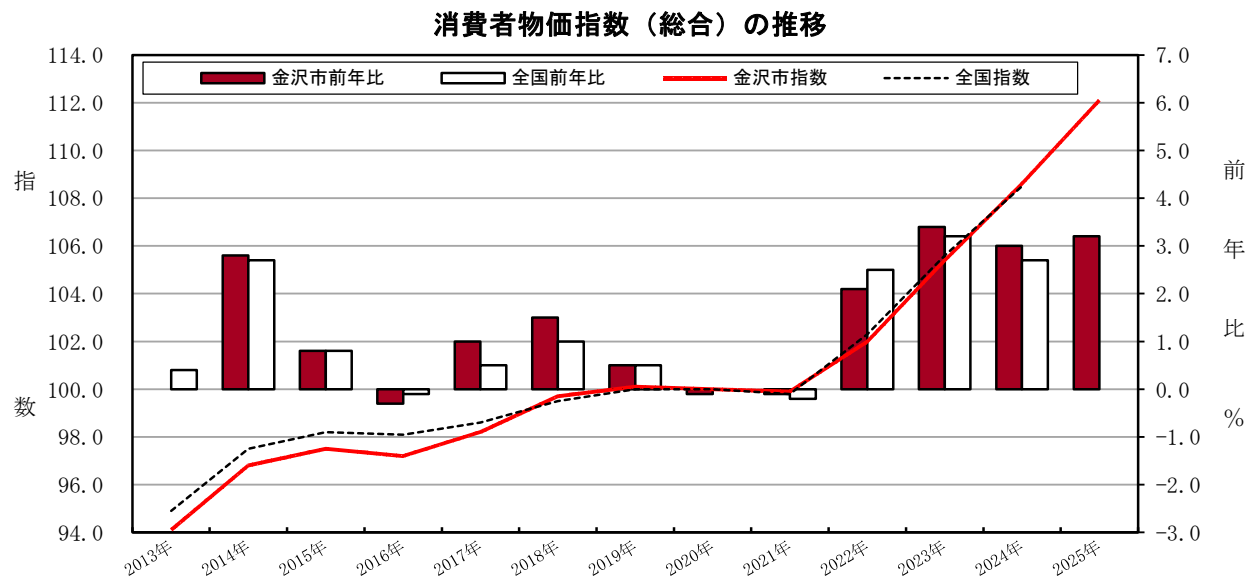
1. 概況

(1) 総合

- ・「食料」、「交通・通信」、「教養娯楽」などが上昇したため、3.2%上昇

(2) 生鮮食品を除く総合

- ・111.6で、前年の108.2に比べて3.2%上昇



総合指数の動き

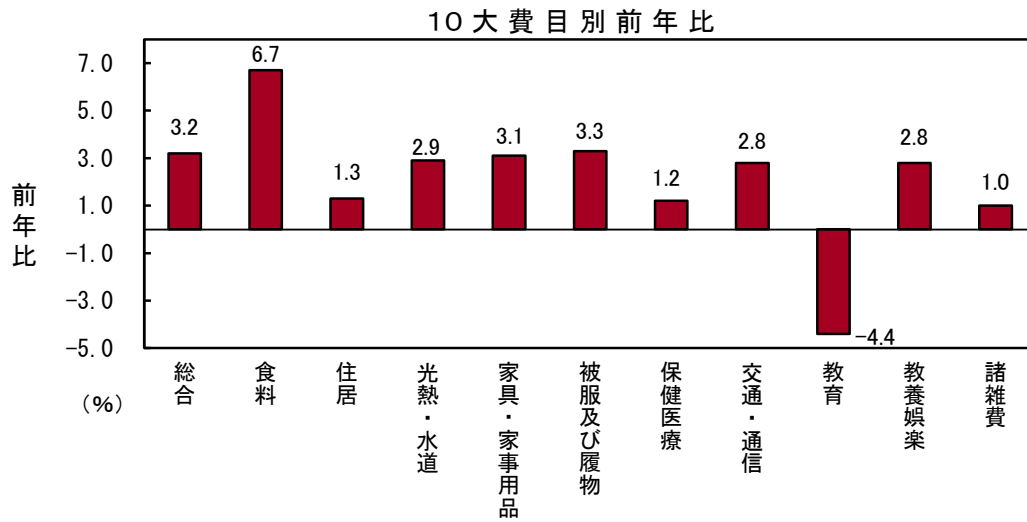
2020年（＝100）

	25年	26年	27年	28年	29年	30年	令和元年	2年	3年	4年	5年	6年	7年
	2013	2014	2015	2016	2017	2018	2019	2020	2021	2022	2023	2024	2025
指 数	94.1	96.8	97.5	97.2	98.2	99.7	100.1	100.0	99.9	102.0	105.4	108.6	112.1
前年比(%)	0.0	2.8	0.8	△ 0.3	1.0	1.5	0.5	△ 0.1	△ 0.1	2.1	3.4	3.0	3.2

10大費目別 前年比

2020年（＝100）

	総合	① 食料	② 住居	③ 光熱・水道	④ 家具・家事用品	⑤ 被服及び履物	⑥ 保健医療	⑦ 交通・通信	⑧ 教育	⑨ 教養娯楽	⑩ 諸雑費	生鮮食品を除く総合
指 数	112.1	125.9	103.0	121.0	121.5	116.6	101.0	102.0	97.0	116.6	104.4	111.6
前年比(%)	3.2	6.7	1.3	2.9	3.1	3.3	1.2	2.8	△ 4.4	2.8	1.0	3.2



2. 費目別

上昇した主な項目 ※中分類の寄与度が大きいものを抜粋

(10大費目)	(中分類)	(前年比)	(品目)
食料	穀類	21.1 %	うるち米B うるち米A など
	肉類	8.3 %	豚肉（輸入品） など
	菓子類	7.8 %	チョコレート まんじゅう など
	外食	3.7 %	焼肉（外食） 牛丼（外食） など
	飲料	8.5 %	コーヒー豆 インスタントコーヒー など
	調理食品	3.4 %	おにぎり 弁当A 弁当B など
	生鮮野菜	5.6 %	しょうが ごぼう など

交通・通信	自動車等関係費	2.6 %	自動車保険料（任意） 自動車整備費（パンク修理） など
	通信	4.4 %	通信料（携帯電話） など
光熱・水道	電気代	4.5 %	電気代
教養娯楽	教養娯楽サービス	2.6 %	宿泊料 ゴルフプレー料金 など
	書籍・他の印刷物	10.2 %	新聞代（地方・ブロック紙） など
住居	設備修繕・維持	4.0 %	大工手間代 駐車場工事費 など
	家賃	0.7 %	持家の帰属家賃 など

下落した主な項目		※中分類の寄与度が小さいものを抜粋	
（10大費目）	（中分類）	（前年比）	（品目）
教育	授業料等	-7.5 %	高等学校授業料（公立） など

表1 金沢市消費者物価指数

2020年=100

年月	総合	持家の 帰属家 賃を除く総合	食料	住居	光熱 ・ 水道	家具 ・家事 用品	被服 及び 履物	保健 医療	交通 ・ 通信	教育	教養 娯楽	諸雑費	生鮮食 品を除く総合
2024 年 12 月	110.8	112.4	123.1	102.1	123.9	118.0	115.4	100.4	99.9	101.6	114.1	103.8	109.9
2025 年 1 月	111.3	113.0	125.1	102.1	123.9	118.2	114.0	100.0	100.9	101.6	113.1	104.0	110.1
2 月	111.2	112.9	125.3	102.1	118.7	120.0	114.9	100.4	101.4	101.6	113.4	103.7	110.2
3 月	111.7	113.4	125.5	102.1	119.0	121.7	116.5	100.7	101.7	101.6	115.2	104.1	110.8
4 月	112.1	114.0	126.1	102.2	122.0	122.0	117.4	100.7	102.1	95.4	117.1	104.3	111.5
5 月	112.0	113.8	124.9	102.2	124.4	124.5	117.1	101.0	101.5	95.4	117.4	104.3	111.8
6 月	112.0	113.7	124.4	103.6	124.2	123.0	117.8	101.3	101.5	95.4	116.1	104.5	111.9
7 月	112.0	113.7	124.5	103.6	123.5	119.6	115.5	101.3	102.2	95.4	117.4	104.5	111.9
8 月	112.2	114.0	125.0	103.7	118.3	121.9	114.7	101.2	102.5	95.4	119.7	105.6	111.9
9 月	112.2	113.9	125.8	103.7	117.0	123.6	118.0	101.2	102.5	95.4	116.7	104.5	111.8
10 月	112.6	114.5	127.0	103.7	117.3	121.8	118.4	101.4	102.9	95.4	118.1	104.6	112.3
11 月	113.0	114.9	127.6	103.7	122.1	121.0	117.6	101.7	102.7	95.4	117.9	104.3	112.6
12 月	113.2	115.1	129.8	103.7	121.7	120.3	116.7	101.4	101.6	95.4	116.8	105.0	112.6
前 月 比 (%)	0.2	0.2	1.7	0.0	-0.3	-0.6	-0.8	-0.3	-1.1	0.0	-0.9	0.6	0.0
前年同月比(%)	2.2	2.4	5.5	1.5	-1.8	1.9	1.1	1.1	1.7	-6.0	2.4	1.1	2.4

表2 消費者物価指数(総合)

2020年=100

年月	全国	北陸	新潟市	富山市	福井市	金沢市
2024 年 11 月	110.0	109.4	108.6	110.4	108.3	110.2
12 月	110.7	110.1	109.5	111.0	108.9	110.8
2025 年 1 月	111.2	110.8	110.4	111.9	110.1	111.3
2 月	110.8	110.5	110.1	111.5	109.3	111.2
3 月	111.1	110.7	110.1	111.8	109.4	111.7
4 月	111.5	111.1	110.8	112.1	109.5	112.1
5 月	111.8	111.3	110.9	112.5	109.6	112.0
6 月	111.7	111.1	110.5	112.4	109.6	112.0
7 月	111.9	111.3	110.9	112.5	109.7	112.0
8 月	112.1	111.5	110.8	112.7	109.8	112.2
9 月	112.0	111.4	110.9	112.2	109.8	112.2
10 月	112.8	112.0	111.5	112.8	110.5	112.6
11 月	113.2	112.2	111.5	113.1	111.0	113.0
前 月 比 (%)	0.3	0.2	0.0	0.3	0.4	0.3
前年同月比(%)	2.9	2.6	2.7	2.4	2.5	2.5

表3 金沢市消費者物価指数 2025年(令和7年)12月分

2020年=100

費 目	令和7年 12月	前月比 (%)	前 年 同月比 (%)	費 目	令和7年 12月	前月比 (%)	前 年 同月比 (%)
総 合	113.2	0.2	2.2				
持家の帰属家賃を除く総合	115.1	0.2	2.4	保 健 医 療	101.4	-0.3	1.1
食 料	129.8	1.7	5.5	医 薬 品 ・ 健康保持用摂取品	107.6	-0.9	3.2
穀 類	151.0	-1.6	21.4	保 健 医 療 用 品 ・ 器 具	100.8	-0.2	1.4
魚 介 類	138.7	9.9	8.2	保 健 医 療 サ ー ビ ス	98.6	0.0	-0.2
生 鮮 魚 介 類	145.6	15.8	9.8	交 通 ・ 通 信	101.6	-1.1	1.7
肉 類	151.5	6.5	5.4	交 通	103.4	-1.0	0.2
乳 卵 類	132.9	-1.4	6.0	自 動 車 等 関 係 費	112.1	-1.4	0.5
野 菜 ・ 海 藻 類	128.4	-1.6	-4.2	通 信	76.9	0.1	6.4
生 鮮 野 菜 類	119.0	-3.9	-9.0	教 育	95.4	0.0	-6.0
果 物 類	131.1	8.2	-2.7	授 業 料 等	89.5	0.0	-10.1
生 鮮 果 物 類	133.5	8.5	-4.2	教 科 書 ・ 学 習 参 考 教 材	108.9	0.0	0.9
油 脂 ・ 調 味 料 類	126.5	1.7	7.7	補 習 教 育	103.7	0.0	-0.4
菓 子 類	138.7	1.3	6.7	教 養 娛 楽	116.8	-0.9	2.4
調 理 食 品 類	115.2	0.4	3.4	教 養 娛 楽 用 耐 久 財	103.5	0.8	-2.4
飲 料 類	136.0	2.8	8.9	教 養 娛 楽 用 品	110.5	-0.7	-0.4
酒 類	108.7	-0.9	3.9	書 籍 ・ 他 の 印 刷 物	122.7	0.1	10.3
外 食	116.3	0.6	4.0	教 養 娛 楽 サ ー ビ ス	120.1	-1.3	2.7
住 居	103.7	0.0	1.5	諸 雑 費	105.0	0.6	1.1
家 賃	101.6	0.0	0.6	理 美 容 サ ー ビ ス	101.8	0.0	0.5
設 備 修 繕 ・ 維 持	114.0	0.1	5.8	理 美 容 用 品	104.2	2.1	2.8
光 熱 ・ 水 道	121.7	-0.3	-1.8	身 の 回 り 用 品	122.2	0.4	1.3
電 気 代	126.9	0.1	-2.6	た ば こ	115.1	0.0	0.3
ガ ス 代	109.6	-0.1	-1.3	他 の 諸 雑 費	102.5	0.1	0.4
他 の 光 熱	144.6	-5.2	-1.4	※1 生 鮮 食 品	130.1	4.8	-2.3
上 下 水 道 料	110.7	0.0	0.0	生 鮮 食 品 を 除 く 食 料	129.8	1.2	6.9
家 具 ・ 家 事 用 品	120.3	-0.6	1.9	生 鮮 食 品 を 除 く 総 合	112.6	0.0	2.4
家 庭 用 耐 久 財	119.1	-1.9	1.9	持家の帰属家賃及び生鮮食品を除く総合	114.5	0.0	2.7
室 内 装 備 品	102.3	4.5	-2.3	生鮮食品及び※2エネルギーを除く総合	111.7	0.2	3.1
寝 具 類	95.1	-4.2	-6.4	食料（酒類を除く）及びエネルギーを除く総合	105.8	-0.2	1.7
家 事 雑 貨	120.2	2.7	2.7				
家 事 用 消 耗 品	135.3	-1.1	4.2				
家 事 サ ー ビ ス	102.2	0.0	0.0				
被 服 及 び 履 物	116.7	-0.8	1.1				
衣 料	110.7	-2.1	0.3				
和 服	101.4	0.0	0.0				
洋 服	111.1	-2.1	0.3				
シャツ・セーター・下着類	120.3	0.0	-2.9				
シ ャ ツ ・ セ ー タ ー 類	113.7	0.7	-4.1				
下 着 類	135.6	-1.2	-0.4				
履 物 類	119.2	0.0	13.8				
他 の 被 服	125.6	1.4	0.0				
被 服 関 連 サ ー ビ ス	127.4	0.0	1.6				

※1 生鮮魚介、生鮮野菜、生鮮果物
 ※2 電気代、都市ガス代、プロパンガス、
 灯油、ガソリン

表4 金沢市消費者物価指数 2025年(令和7年)平均

2020年=100

費 目	令和7年 平均	前年比 (%)	費 目	令和7年 平均	前年比 (%)
総 合	112.1	3.2			
持家の帰属家賃を除く総合	113.9	3.6	保 健 医 療	101.0	1.2
食 料	125.9	6.7	医 薬 品 ・ 健康保持用摂取品	106.5	1.8
穀 類	142.4	21.1	保 健 医 療 用 品 ・ 器 具	100.4	2.0
魚 介 類	127.1	1.8	保 健 医 療 サ ー ビ ス	98.6	0.5
生 鮮 魚 介 類	129.5	0.0	交 通 ・ 通 信	102.0	2.8
肉 類	144.4	8.3	交 通	103.6	0.3
乳 卵 類	130.6	4.9	自 動 車 等 関 係 費	113.7	2.6
野 菜 ・ 海 藻	127.9	8.1	通 信	74.5	4.4
生 鮮 野 菜	119.5	5.6	教 育	97.0	-4.4
果 物	130.6	7.3	授 業 料 等	92.1	-7.5
生 鮮 果 物	134.1	7.5	教 科 書 ・ 学 習 参 考 教 材	108.6	0.9
油 脂 ・ 調 味 料	120.9	2.5	補 習 教 育	103.8	-0.1
菓 子 類	134.9	7.8	教 養 娛 楽	116.6	2.8
調 理 食 品	114.7	3.4	教 養 娛 楽 用 耐 久 財	105.1	-1.3
飲 料	128.1	8.5	教 養 娛 楽 用 品	111.6	1.1
酒 類	107.4	2.3	書 籍 ・ 他 の 印 刷 物	121.9	10.2
外 食	114.5	3.7	教 養 娛 楽 サ ー ビ ス	119.1	2.6
住 居	103.0	1.3	諸 雑 費	104.4	1.0
家 賃	101.4	0.7	理 美 容 サ ー ビ ス	101.8	1.7
設 備 修 繕 ・ 維 持	111.4	4.0	理 美 容 用 品	102.4	0.9
光 熱 ・ 水 道	121.0	2.9	身 の 回 り 用 品	122.1	1.3
電 気 代	124.9	4.5	た ば こ	115.0	0.5
ガ ス 代	109.3	0.4	他 の 諸 雑 費	102.4	0.6
他 の 光 熱	153.0	4.1			
上 下 水 道 料	110.7	0.0			
家 具 ・ 家 事 用 品	121.5	3.1	※1 生 鮮 食 品	125.7	4.3
家 庭 用 耐 久 財	124.1	3.8	生 鮮 食 品 を 除 く 食 料	126.0	7.1
室 内 装 備 品	101.8	-1.3	生 鮮 食 品 を 除 く 総 合	111.6	3.2
寝 具 類	97.4	-5.6	持家の帰属家賃及び生鮮食品を除く総合	113.4	3.6
家 事 雑 貨	117.9	2.4	生鮮食品及び※2エネルギーを除く総合	110.3	3.3
家 事 用 消 耗 品	133.8	5.8	食料（酒類を除く）及びエネルギーを除く総合	105.3	1.8
家 事 サ ー ビ ス	102.2	0.1			
被 服 及 び 履 物	116.6	3.3	※1 生鮮魚介、生鮮野菜、生鮮果物		
衣 料	111.2	-0.1	※2 電気代、都市ガス代、プロパンガス、 灯油、ガソリン		
和 服	101.4	0.0			
洋 服	111.6	-0.1			
シャツ・セーター・下着類	119.8	3.1			
シャツ・セーター類	113.2	1.5			
下 着 類	134.7	6.2			
履 物 類	118.1	11.6			
他 の 被 服	124.9	8.5			
被 服 関 連 サ ー ビ ス	126.8	3.8			

消費者物価指数の推移

2020年＝100

区 分 年 月	全 国			金 沢 市		
	総 合 指 数	前月比	前年同月比	総 合 指 数	前月比	前年同月比
		%	%		%	%
2005 年 平均	95.2		-0.3	95.6		0.0
2006 年 平均	95.5		0.3	95.4		-0.3
2007 年 平均	95.5		0.0	95.7		0.4
2008 年 平均	96.8		1.4	97.7		2.1
2009 年 平均	95.5		-1.4	96.8		-1.0
2010 年 平均	94.8		-0.7	95.4		-1.4
2011 年 平均	94.5		-0.3	94.7		-0.8
2012 年 平均	94.5		0.0	94.1		-0.7
2013 年 平均	94.9		0.4	94.1		0.0
2014 年 平均	97.5		2.7	96.8		2.8
2015 年 平均	98.2		0.8	97.5		0.8
2016 年 平均	98.1		-0.1	97.2		-0.3
2017 年 平均	98.6		0.5	98.2		1.0
2018 年 平均	99.5		1.0	99.7		1.5
2019 年 平均	100.0		0.5	100.1		0.5
2020 年 平均	100.0		0.0	100.0		-0.1
2021 年 平均	99.8		-0.2	99.9		-0.1
2022 年 平均	102.3		2.5	102.0		2.1
2023 年 平均	105.6		3.2	105.4		3.4
2024 年 平均	108.5		2.7	108.6		3.0
2025 年 平均				112.1		3.2
2024 年 6 月	108.2	0.1	2.8	108.3	0.1	3.0
7 月	108.6	0.4	2.8	109.0	0.6	3.1
8 月	109.1	0.5	3.0	109.4	0.4	3.1
9 月	108.9	-0.3	2.5	109.0	-0.4	2.5
10 月	109.5	0.6	2.3	109.6	0.5	2.2
11 月	110.0	0.4	2.9	110.2	0.6	2.9
12 月	110.7	0.6	3.6	110.8	0.5	3.7
2025 年 1 月	111.2	0.5	4.0	111.3	0.5	3.8
2 月	110.8	-0.4	3.7	111.2	-0.1	4.1
3 月	111.1	0.3	3.6	111.7	0.4	4.1
4 月	111.5	0.4	3.6	112.1	0.4	3.9
5 月	111.8	0.3	3.5	112.0	-0.1	3.5
6 月	111.7	-0.1	3.3	112.0	0.0	3.4
7 月	111.9	0.2	3.1	112.0	0.0	2.8
8 月	112.1	0.2	2.7	112.2	0.2	2.5
9 月	112.0	-0.1	2.9	112.2	0.0	2.8
10 月	112.8	0.7	3.0	112.6	0.4	2.8
11 月	113.2	0.3	2.9	113.0	0.3	2.5
12 月				113.2	0.2	2.2

※全国の最新年月の指数、前月比、前年同月比については、総務省が公表した数値を参照し、次月に掲載します。