

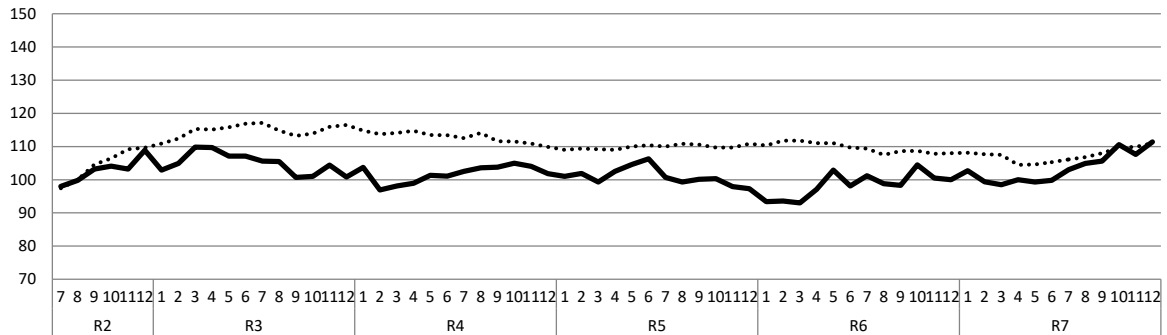
I グラフでみる石川県の経済指標



1 景気動向指数[令和2年7月～令和7年12月]

図1 CI 先行指数

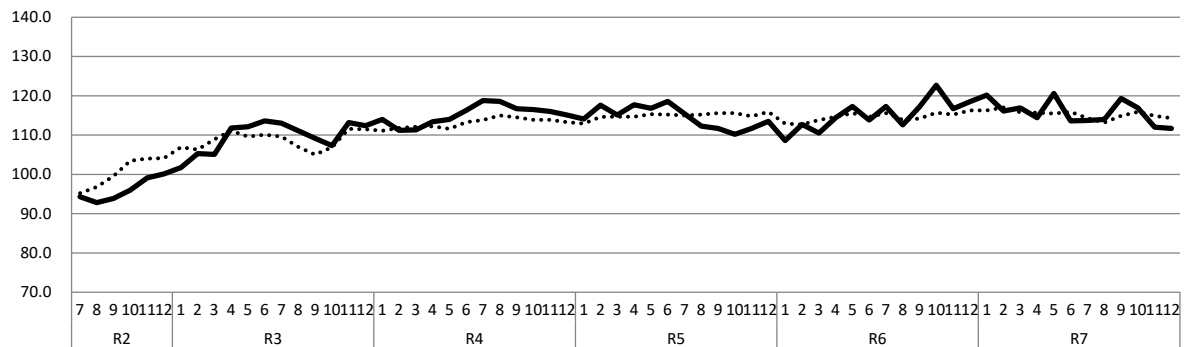
(R2=100)



- 令和7年12月のCI先行指数は、111.4となった。
前月と比較して3.8ポイント上昇し、2か月ぶりの上昇となった。

図2 CI 一致指数

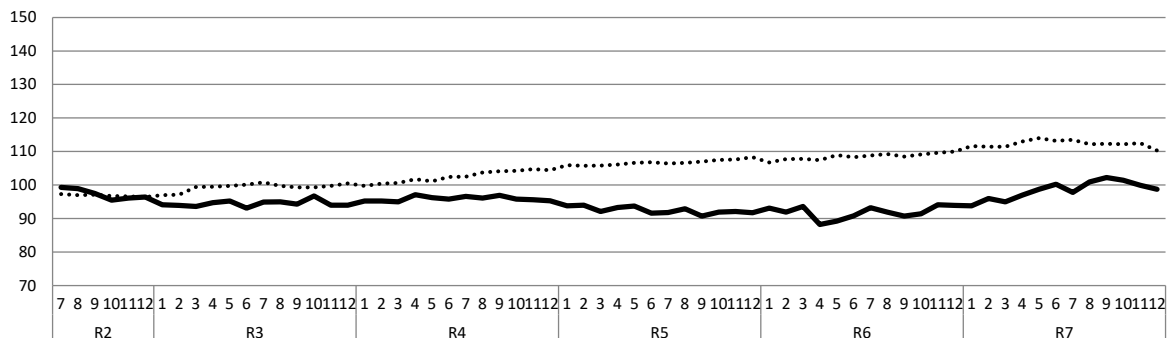
(R2=100)



- 令和7年12月のCI一致指数は、111.7となった。
前月と比較して0.3ポイント低下し、3か月連続の低下となった。

図3 CI 遅行指数

(R2=100)



- 令和7年12月のCI遅行指数は、98.7となった。
前月と比較して1.2ポイント低下し、3か月連続の低下となった。

石川県CI採用系列の寄与度

		令和7年						
		7月	8月	9月	10月	11月	12月	
先 行 指 数		103.0	104.9	105.6	110.6	107.6	111.4	
	前月差(ポイント)	3.2	1.9	0.7	5.0	-3.0	3.8	
L1	新設住宅着工戸数	前月比伸び率(%) 寄与度	17.01 1.02	18.37 1.10	-2.80 -0.23	7.98 0.47	-12.32 -0.94	25.06 1.53
L2	所定外労働時間 (30人以上、製造業)	前月比伸び率(%) 寄与度	4.31 1.10	8.26 2.20	-13.74 -3.18	7.96 2.30	-3.28 -0.99	1.69 0.59
L3	東証株価指数	前月差 寄与度	-0.40 -0.05	16.92 2.97	1.69 0.28	0.96 0.15	2.72 0.46	0.69 0.09
L4	新車新規登録数	前月比伸び率(%) 寄与度	-3.83 -0.88	-8.82 -2.02	4.56 0.93	2.95 0.63	-0.46 -0.15	1.34 0.24
L5	新規求人数(一般)	前月比伸び率(%) 寄与度	0.61 0.04	-9.24 -1.93	1.51 0.26	4.49 0.84	-6.10 -1.32	4.07 0.78
L6	銀行貸出残高	前月差 寄与度	1.28 1.90	-0.36 -0.64	1.60 2.40	0.26 0.38	0.05 -0.12	0.35 0.51
	一致指数トレンド成分	寄与度	0.14	0.19	0.25	0.19	0.06	0.06
一 致 指 数		113.7	114.0	119.3	116.9	112.0	111.7	
	前月差(ポイント)	0.1	0.3	5.3	-2.4	-4.9	-0.3	
C1	有効求人倍率	前月差 寄与度	-0.02 -0.53	-0.01 -0.34	-0.01 -0.36	-0.03 -0.75	-0.04 -0.90	-0.03 -0.68
C2	業況判断DI(北陸、全産業)	前月差 寄与度	2.00 0.40	0.00 -0.07	4.00 0.89	1.00 0.18	0.00 -0.06	2.00 0.41
C3	鉱工業生産指数(総合)	前月比伸び率(%) 寄与度	1.37 0.20	-1.64 -0.24	13.06 1.31	-0.78 -0.12	-8.84 -1.29	2.69 0.38
C4	鉱工業生産指数(機械)	前月比伸び率(%) 寄与度	-6.22 -0.52	2.80 0.24	17.94 1.34	-7.01 -0.60	-7.26 -0.61	-0.10 0.00
C5	鉱工業出荷指数(総合)	前月比伸び率(%) 寄与度	0.20 0.03	1.29 0.16	10.19 1.22	-2.49 -0.31	-6.29 -0.79	-2.33 -0.28
C6	百貨店・スーパー販売額(実質 値)	前月差 寄与度	1.94 0.26	-0.59 -0.07	0.12 0.01	-0.66 -0.10	-2.42 -0.33	0.35 0.05
C7	温泉旅館宿泊客数	前月比伸び率(%) 寄与度	2.06 0.18	7.80 0.75	-3.58 -0.42	-2.66 -0.33	-0.17 -0.06	-5.69 -0.63
C8	単位労働コスト (30人以上、製造業)(逆)	前月比伸び率(%) 寄与度	-0.81 0.11	0.91 -0.12	-11.06 1.32	3.44 -0.46	5.96 -0.77	-3.14 0.42
遅 行 指 数		97.8	100.9	102.2	101.4	99.9	98.7	
	前月差(ポイント)	-2.4	3.1	1.3	-0.8	-1.5	-1.2	
LG1	消費者物価指数 (金沢市総合)	前月差 寄与度	-0.60 -0.73	-0.30 -0.41	0.30 0.25	0.00 -0.10	-0.30 -0.43	-0.30 -0.42
LG2	雇用指数 (30人以上、調査産業計)	前月差 寄与度	-0.72 -0.72	0.31 0.37	1.16 1.28	0.43 0.48	-0.76 -0.79	0.51 0.56
LG3	賃金指数 (30人以上、調査産業計)(実 質)	前月差 寄与度	-1.49 -0.77	2.15 1.14	-1.70 -0.90	0.47 0.28	-0.33 -0.15	-0.58 -0.26
LG4	法人事業税 (含地方法人特別税)	前月比伸び率(%) 寄与度	-5.47 -0.25	4.24 0.18	11.02 0.46	-6.45 -0.31	-3.35 -0.15	-10.29 -0.47
LG5	雇用保険受給者数(逆)	前月比伸び率(%) 寄与度	10.72 -1.40	-3.36 0.63	6.15 -1.31	-1.11 0.16	0.87 -0.24	1.68 -0.39
LG6	営業倉庫在庫高	前月比伸び率(%) 寄与度	8.24 1.31	5.23 1.07	17.28 1.29	-12.84 -1.47	1.04 0.14	-0.86 -0.29
	一致指数トレンド成分	寄与度	0.14	0.18	0.24	0.18	0.06	0.05

※(逆)は景気と逆サイクルの系列

(参考)全国景気動向指数R2=100 (令和8年2月26日公表 内閣府経済社会総合研究所)

CI先行指数	前月差(ポイント)	106.1 -0.8	106.8 0.7	108.0 1.2	109.7 1.7	109.9 0.2	111.0 1.1
CI一致指数	前月差(ポイント)	114.3 -1.6	113.2 -1.1	114.9 1.7	115.9 1.0	114.9 -1.0	114.3 -0.6
CI遅行指数	前月差(ポイント)	113.5 0.3	112.2 -1.3	112.3 0.1	112.2 -0.1	112.5 0.3	110.3 -2.2

※ 内閣府が採用している系列の内容は、石川県のものとは若干異なる。