

# 令和7年国勢調査速報集計結果 (人口・世帯数)

令和8年5月8日

令和8年5月29日改訂

(全国値を追記)

石川県総務部デジタル推進監室

県庁デジタル推進課統計情報室

## 令和7年国勢調査速報集計結果（石川県分）の概要

令和7年10月1日現在で実施された令和7年国勢調査の速報集計結果による石川県の人口及び世帯数の概要は次のとおりである。

### 1 石川県の人口及び世帯数

本県の人口は1,088,221人で、前回調査の令和2年と比較して44,305人、3.91%の減少となった。一方、世帯数は476,897世帯で、6,987世帯、1.49%の増加となった。

1世帯あたり人員は2.28人で、令和2年より0.13人減少し、世帯規模の縮小傾向が続いている。

表1 石川県の人口及び世帯数

(単位:人、世帯、%)

区 分	令和7年(A)	令和2年(B)	増 減 数 (C)=(A)-(B)	増 減 率 (C)÷(B)
人 口	1,088,221	1,132,526	△ 44,305	△ 3.91
世 帯 数	476,897	469,910	6,987	1.49
1世帯あたり 人 員	2.28	2.41	△ 0.13	△ 5.39

表2 国勢調査人口・世帯数の推移(大正9年～令和7年)

(単位:人、世帯、%)

年次	人 口					世 帯 数			
	総数	男	女	対前回		総数	対前回		1世帯あたり 人 員
				増減数	増減率		増減数	増減率	
大正9年	747,360	364,375	382,985	—	—	151,766	—	—	4.92
14	750,854	365,597	385,257	3,494	0.47	154,054	2,288	1.51	4.87
昭和5年	756,835	368,402	388,433	5,981	0.80	155,075	1,021	0.66	4.88
10	768,416	370,907	397,509	11,581	1.53	158,118	3,043	1.96	4.86
15	757,676	363,922	393,754	△ 10,740	△ 1.40	158,886	768	0.49	4.77
20	887,510	405,264	482,246	129,834	17.14	186,375	27,489	17.30	4.76
25	957,279	460,859	496,420	69,769	7.86	194,652	8,277	4.44	4.92
30	966,187	463,477	502,710	8,908	0.93	198,161	3,509	1.80	4.88
35	973,418	464,889	508,529	7,231	0.75	211,265	13,104	6.61	4.61
40	980,499	468,518	511,981	7,081	0.73	230,451	19,186	9.08	4.25
45	1,002,420	480,380	522,040	21,921	2.24	254,543	24,092	10.45	3.94
50	1,069,872	518,594	551,278	67,452	6.73	290,183	35,640	14.00	3.69
55	1,119,304	542,782	576,522	49,432	4.62	322,071	31,888	10.99	3.48
60	1,152,325	557,664	594,661	33,021	2.95	338,066	15,995	4.97	3.41
平成2年	1,164,628	562,684	601,944	12,303	1.07	361,157	23,091	6.83	3.22
7	1,180,068	570,835	609,233	15,440	1.33	390,212	29,055	8.04	3.02
12	1,180,977	572,244	608,733	909	0.08	411,341	21,129	5.41	2.87
17	1,174,026	567,060	606,966	△ 6,951	△ 0.59	424,585	13,244	3.22	2.77
22	1,169,788	564,972	604,816	△ 4,238	△ 0.36	441,170	16,585	3.91	2.65
27	1,154,008	558,589	595,419	△ 15,780	△ 1.35	453,368	12,198	2.76	2.55
令和2年	1,132,526	549,771	582,755	△ 21,482	△ 1.86	469,910	16,542	3.65	2.41
7	1,088,221	529,800	558,421	△ 44,305	△ 3.91	476,897	6,987	1.49	2.28

\* 昭和20年は、人口調査(11月1日現在)による。

図1 国勢調査 石川県人口及び増減率の推移(大正9年～令和7年)

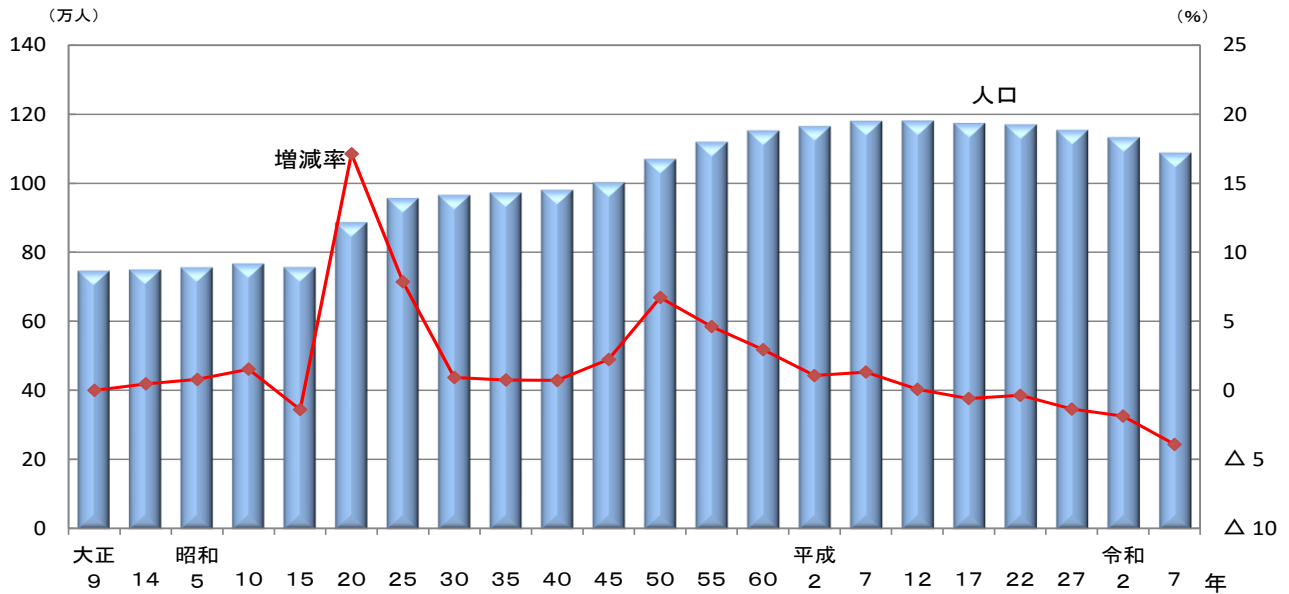
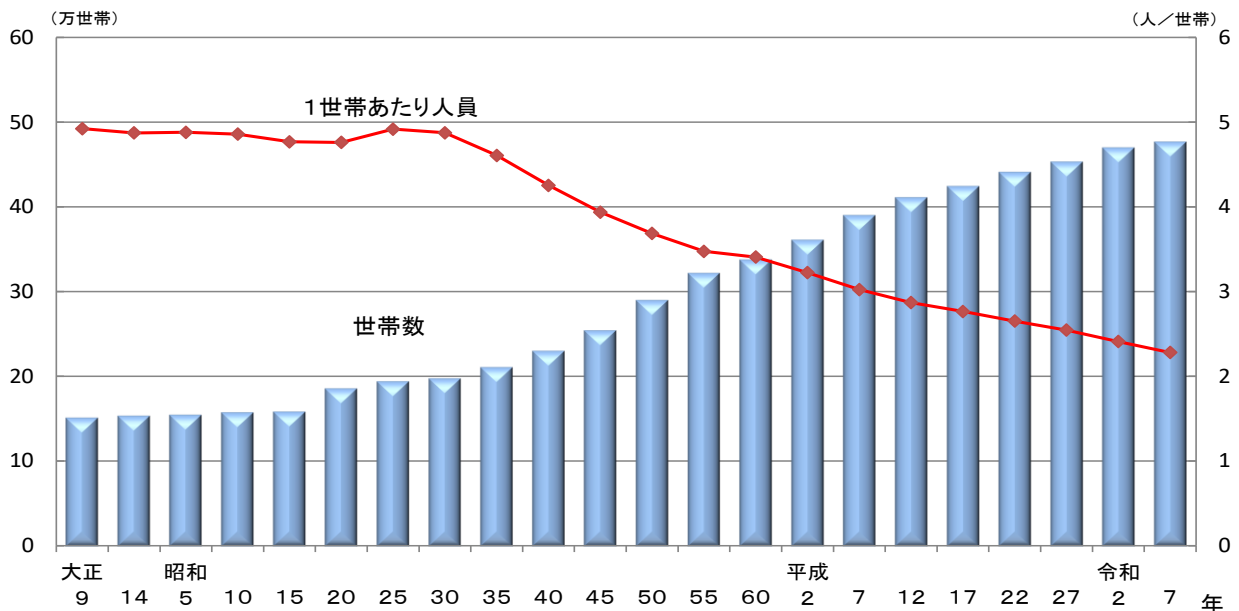


図2 国勢調査世帯数及び1世帯あたり人員の推移(大正9年～令和7年)



## 2 地域別・市町別の人口及び世帯数

(1) 人口を地域別にみると、加賀地域で 7,449 人、1.90%減少、金沢市で 9,183 人、1.98%減少、能登地域では 27,673 人、9.97%減少となった。

表3 地域別人口

(単位:人、%)

地域	令和7年			令和2年		
	人口	対前回増減数	対前回増減率	人口	対前回増減数	対前回増減率
加賀地域	384,291	△ 7,449	△ 1.90	391,740	△ 1,979	△ 0.50
金沢市	454,071	△ 9,183	△ 1.98	463,254	△ 2,445	△ 0.53
能登地域	249,859	△ 27,673	△ 9.97	277,532	△ 17,058	△ 5.79
総計	1,088,221	△ 44,305	△ 3.91	1,132,526	△ 21,482	△ 1.86

\* 加賀地域: 白山市、野々市市以南

能登地域: かほく市、河北郡以北

(2) これを市町別にみると、前回国勢調査と比較して増加したのは野々市市、かほく市、津幡町の2市1町で、野々市市は1,356人(2.37%)、かほく市は1,120人(3.21%)、津幡町は307人(0.83%)の増加となっている。

一方、減少したのは9市7町で、減少数では金沢市の9,183人が最も多く、次いで輪島市、七尾市の順となっている。

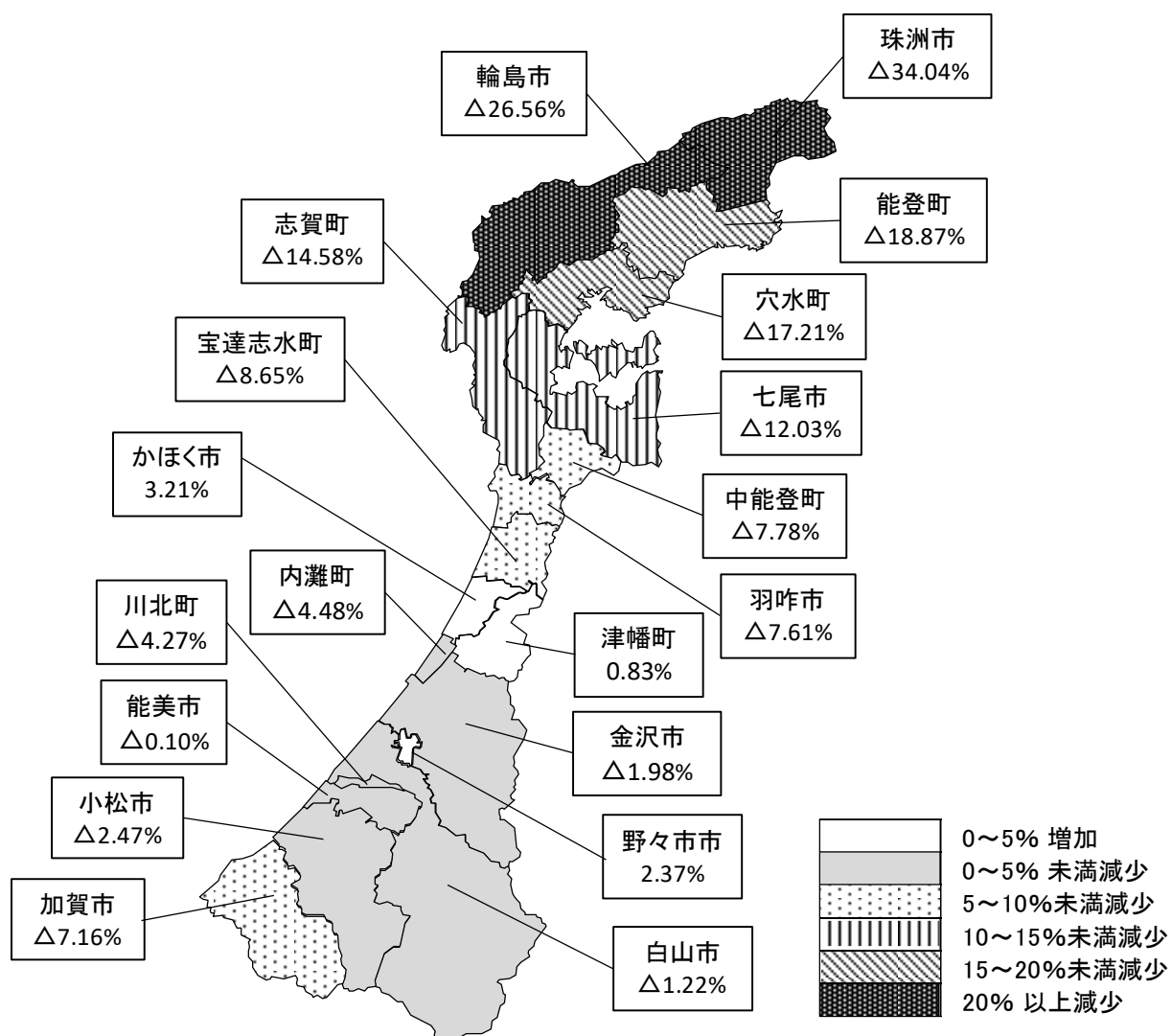
また、減少率では、珠洲市が34.04%と最も大きく、次いで輪島市、能登町の順となっている。

表4 人口増減及び人口増減率の大きい市町

(単位:人、%)

順位	対前回増減数				対前回増減率			
	増	加	減	少	増	加	減	少
1	野々市市	1,356	金沢市	△ 9,183	かほく市	3.21	珠洲市	△ 34.04
2	かほく市	1,120	輪島市	△ 6,536	野々市市	2.37	輪島市	△ 26.56
3	津幡町	307	七尾市	△ 6,051	津幡町	0.83	能登町	△ 18.87
4			加賀市	△ 4,529			穴水町	△ 17.21
5			珠洲市	△ 4,401			志賀町	△ 14.58

図3 市町別人口増減率



(3) 世帯数を市町別にみると、増加したのは6市3町で、増加数では金沢市の5,349世帯が最も多く、増加率ではかほく市の9.68%が最も大きくなっている。

一方、減少したのは5市5町で、減少数は輪島市の1,433世帯が最も多く、減少率では珠洲市の24.47%が最も大きくなっている。

表5 世帯数増減及び世帯数増減率の大きい市町

(単位:世帯、%)

順位	対前回増減数				対前回増減率			
	増加		減少		増加		減少	
1	金沢市	5,349	輪島市	△ 1,433	かほく市	9.68	珠洲市	△ 24.47
2	野々市市	1,692	珠洲市	△ 1,350	津幡町	7.63	輪島市	△ 14.04
3	白山市	1,611	七尾市	△ 1,120	野々市市	6.46	能登町	△ 10.92
4	かほく市	1,213	能登町	△ 705	能美市	5.51	穴水町	△ 9.82
5	小松市	1,069	志賀町	△ 638	白山市	3.93	志賀町	△ 8.57

表6 市町別人口及び世帯数

(単位:人、世帯、%)

区分	人口						世帯数				1世帯あたり人員	
	令和7年			令和2年	増減数	増減率	令和7年	令和2年	増減数	増減率	令和7年	令和2年
	計	男	女									
総計	1,088,221	529,800	558,421	1,132,526	△ 44,305	△ 3.91	476,897	469,910	6,987	1.49	2.28	2.41
加賀地域	384,291	188,651	195,640	391,740	△ 7,449	△ 1.90	159,002	153,838	5,164	3.36	2.42	2.55
金沢市	454,071	219,718	234,353	463,254	△ 9,183	△ 1.98	212,869	207,520	5,349	2.58	2.13	2.23
能登地域	249,859	121,431	128,428	277,532	△ 27,673	△ 9.97	105,026	108,552	△ 3,526	△ 3.25	2.38	2.56
市計	958,201	466,654	491,547	991,992	△ 33,791	△ 3.41	423,816	416,070	7,746	1.86	2.26	2.38
金沢市	454,071	219,718	234,353	463,254	△ 9,183	△ 1.98	212,869	207,520	5,349	2.58	2.13	2.23
七尾市	44,249	21,342	22,907	50,300	△ 6,051	△ 12.03	19,208	20,328	△ 1,120	△ 5.51	2.30	2.47
小松市	103,597	51,041	52,556	106,216	△ 2,619	△ 2.47	42,381	41,312	1,069	2.59	2.44	2.57
輪島市	18,072	9,123	8,949	24,608	△ 6,536	△ 26.56	8,775	10,208	△ 1,433	△ 14.04	2.06	2.41
珠洲市	8,528	4,270	4,258	12,929	△ 4,401	△ 34.04	4,167	5,517	△ 1,350	△ 24.47	2.05	2.34
加賀市	58,691	27,777	30,914	63,220	△ 4,529	△ 7.16	25,018	25,261	△ 243	△ 0.96	2.35	2.50
羽咋市	18,854	8,983	9,871	20,407	△ 1,553	△ 7.61	8,001	8,046	△ 45	△ 0.56	2.36	2.54
かほく市	36,009	17,480	18,529	34,889	1,120	3.21	13,741	12,528	1,213	9.68	2.62	2.78
白山市	109,063	52,916	56,147	110,408	△ 1,345	△ 1.22	42,569	40,958	1,611	3.93	2.56	2.70
能美市	48,473	24,083	24,390	48,523	△ 50	△ 0.10	19,195	18,192	1,003	5.51	2.53	2.67
野々市市	58,594	29,921	28,673	57,238	1,356	2.37	27,892	26,200	1,692	6.46	2.10	2.18
能美郡	5,873	2,913	2,960	6,135	△ 262	△ 4.27	1,947	1,915	32	1.67	3.02	3.20
川北町	5,873	2,913	2,960	6,135	△ 262	△ 4.27	1,947	1,915	32	1.67	3.02	3.20
河北郡	62,648	30,463	32,185	63,531	△ 883	△ 1.39	25,336	24,201	1,135	4.69	2.47	2.63
津幡町	37,264	18,257	19,007	36,957	307	0.83	14,422	13,399	1,023	7.63	2.58	2.76
内灘町	25,384	12,206	13,178	26,574	△ 1,190	△ 4.48	10,914	10,802	112	1.04	2.33	2.46
羽咋郡	26,987	12,990	13,997	30,751	△ 3,764	△ 12.24	11,122	11,875	△ 753	△ 6.34	2.43	2.59
志賀町	15,914	7,727	8,187	18,630	△ 2,716	△ 14.58	6,809	7,447	△ 638	△ 8.57	2.34	2.50
宝達志水町	11,073	5,263	5,810	12,121	△ 1,048	△ 8.65	4,313	4,428	△ 115	△ 2.60	2.57	2.74
鹿島郡	15,253	7,449	7,804	16,540	△ 1,287	△ 7.78	5,958	6,103	△ 145	△ 2.38	2.56	2.71
中能登町	15,253	7,449	7,804	16,540	△ 1,287	△ 7.78	5,958	6,103	△ 145	△ 2.38	2.56	2.71
鳳珠郡	19,259	9,331	9,928	23,577	△ 4,318	△ 18.31	8,718	9,746	△ 1,028	△ 10.55	2.21	2.42
穴水町	6,532	3,124	3,408	7,890	△ 1,358	△ 17.21	2,965	3,288	△ 323	△ 9.82	2.20	2.40
能登町	12,727	6,207	6,520	15,687	△ 2,960	△ 18.87	5,753	6,458	△ 705	△ 10.92	2.21	2.43

\* 加賀地域: 白山市、野々市市以南 能登地域: かほく市、河北郡以北

### 3 全国の人口及び世帯数

我が国の人口は1億2305万人で、前回調査の令和2年と比較して309万7千人、2.45%減少し、減少幅が拡大している。

都道府県別では、東京都が1424万6千人と最も多く、次いで神奈川県、大阪府、愛知県、埼玉県と続き、石川県は全国で33番目となっている。

人口増減数では、増加したのは2都県で、東京都が19万9千人、沖縄県が1千人増加となった。一方減少したのは45道府県で、北海道が23万9千人減少と最も大きく、次いで静岡県、兵庫県の順となっている。

全国の世帯数は5712万5千世帯で、129万4千世帯、2.32%の増加となり、1世帯当たり人員は2.15人で、令和2年より0.11人減少し、世帯規模の縮小傾向が続いている。

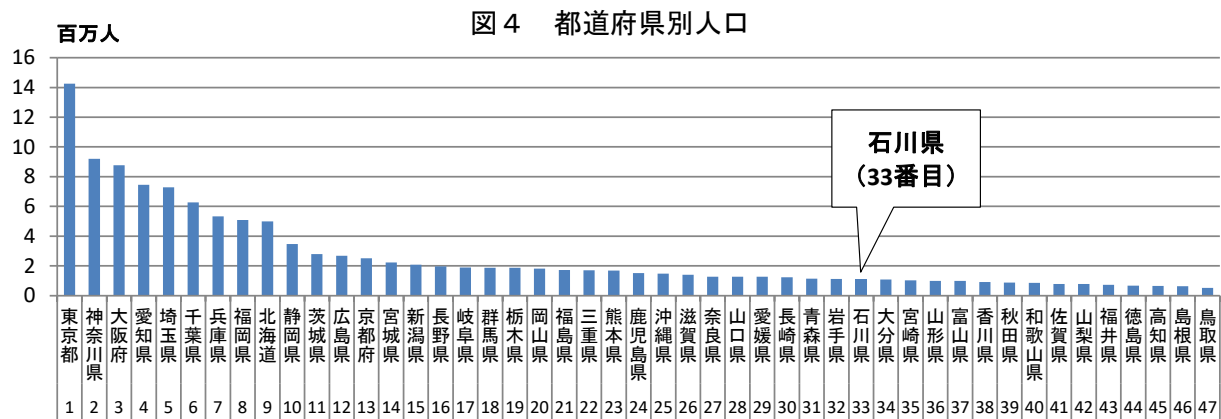


図5 都道府県別人口増減率

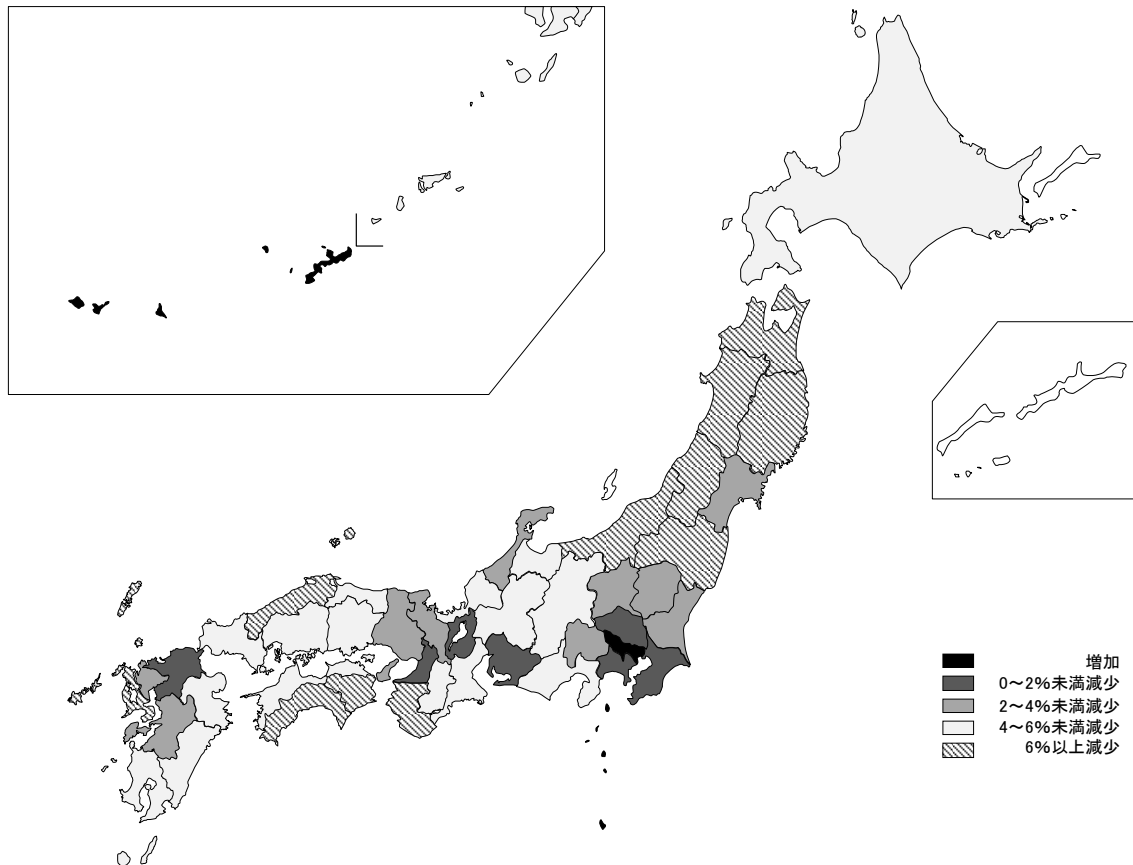


表7 都道府県別人口及び世帯数

(人、世帯、%)

都道府県	人口 (令和7年)	対前回(令和2年)		世帯数 (令和7年)	対前回(令和2年)		1世帯当 たり人員
		増減数	増減率		増減数	増減率	
全 国	123,049,524	△ 3,096,575	△ 2.45	57,124,507	1,294,353	2.32	2.15
北 海 道	4,985,419	△ 239,195	△ 4.58	2,465,414	△ 11,432	△ 0.46	2.02
青 森 県	1,140,395	△ 97,589	△ 7.88	498,748	△ 12,778	△ 2.50	2.29
岩 手 県	1,125,502	△ 85,032	△ 7.02	486,376	△ 6,060	△ 1.23	2.31
宮 城 県	2,227,240	△ 74,756	△ 3.25	1,007,392	24,869	2.53	2.21
秋 田 県	882,100	△ 77,402	△ 8.07	377,968	△ 7,219	△ 1.87	2.33
山 形 県	993,127	△ 74,900	△ 7.01	398,213	198	0.05	2.49
福 島 県	1,711,937	△ 121,215	△ 6.61	734,134	△ 8,777	△ 1.18	2.33
茨 城 県	2,791,207	△ 75,802	△ 2.64	1,221,422	37,289	3.15	2.29
栃 木 県	1,864,833	△ 68,313	△ 3.53	815,857	18,934	2.38	2.29
群 馬 県	1,867,582	△ 71,528	△ 3.69	816,104	10,852	1.35	2.29
埼 玉 県	7,287,169	△ 57,596	△ 0.78	3,285,878	123,135	3.89	2.22
千 葉 県	6,258,512	△ 25,968	△ 0.41	2,875,923	102,083	3.68	2.18
東 京 都	14,246,219	198,621	1.41	7,566,300	339,119	4.69	1.88
神 奈 川 県	9,193,657	△ 43,676	△ 0.47	4,348,580	124,875	2.96	2.11
新 潟 県	2,068,476	△ 132,796	△ 6.03	865,412	662	0.08	2.39
富 山 県	985,675	△ 49,139	△ 4.75	410,621	6,632	1.64	2.40
<b>石 川 県</b>	<b>1,088,221</b>	<b>△ 44,305</b>	<b>△ 3.91</b>	<b>476,897</b>	<b>6,987</b>	<b>1.49</b>	<b>2.28</b>
福 井 県	729,386	△ 37,477	△ 4.89	294,532	2,870	0.98	2.48
山 梨 県	779,912	△ 30,062	△ 3.71	346,287	7,434	2.19	2.25
長 野 県	1,954,950	△ 93,061	△ 4.54	842,934	10,837	1.30	2.32
岐 阜 県	1,891,489	△ 87,253	△ 4.41	792,017	11,287	1.45	2.39
静 岡 県	3,468,845	△ 164,357	△ 4.52	1,501,036	17,564	1.18	2.31
愛 知 県	7,449,403	△ 93,012	△ 1.23	3,350,190	111,889	3.46	2.22
三 重 県	1,694,896	△ 75,358	△ 4.26	747,898	5,300	0.71	2.27
滋 賀 県	1,392,439	△ 21,171	△ 1.50	590,946	19,572	3.43	2.36
京 都 府	2,502,747	△ 75,340	△ 2.92	1,219,912	29,385	2.47	2.05
大 阪 府	8,764,578	△ 73,107	△ 0.83	4,307,758	171,879	4.16	2.03
兵 庫 県	5,323,825	△ 141,177	△ 2.58	2,462,107	59,623	2.48	2.16
奈 良 県	1,269,180	△ 55,293	△ 4.17	544,878	△ 103	△ 0.02	2.33
和 歌 山 県	864,262	△ 58,322	△ 6.32	389,058	△ 5,425	△ 1.38	2.22
鳥 取 県	523,732	△ 29,675	△ 5.36	220,185	443	0.20	2.38
島 根 県	629,460	△ 41,666	△ 6.21	267,035	△ 2,857	△ 1.06	2.36
岡 山 県	1,808,664	△ 79,768	△ 4.22	806,170	4,761	0.59	2.24
広 島 県	2,683,399	△ 116,303	△ 4.15	1,244,311	784	0.06	2.16
山 口 県	1,264,006	△ 78,053	△ 5.82	587,131	△ 11,693	△ 1.95	2.15
徳 島 県	675,489	△ 44,070	△ 6.12	304,292	△ 3,918	△ 1.27	2.22
香 川 県	907,725	△ 42,519	△ 4.47	409,970	2,985	0.73	2.21
愛 媛 県	1,260,088	△ 74,753	△ 5.60	593,707	△ 7,695	△ 1.28	2.12
高 知 県	643,437	△ 48,090	△ 6.95	306,794	△ 8,478	△ 2.69	2.10
福 岡 県	5,081,879	△ 53,335	△ 1.04	2,401,053	77,728	3.35	2.12
佐 賀 県	781,214	△ 30,228	△ 3.73	319,603	6,923	2.21	2.44
長 崎 県	1,232,190	△ 80,127	△ 6.11	553,210	△ 5,020	△ 0.90	2.23
熊 本 県	1,678,090	△ 60,211	△ 3.46	734,844	15,690	2.18	2.28
大 分 県	1,076,875	△ 46,977	△ 4.18	492,129	2,880	0.59	2.19
宮 崎 県	1,018,904	△ 50,672	△ 4.74	468,703	△ 1,352	△ 0.29	2.17
鹿 児 島 県	1,512,969	△ 75,287	△ 4.74	722,614	△ 5,565	△ 0.76	2.09
沖 縄 県	1,468,220	740	0.05	651,964	37,256	6.06	2.25

※対前回増減数及び増減率は、令和7年10月1日現在の市区町村の境域に基づいて組み替えた令和2年の人口及び世帯数により算出した。