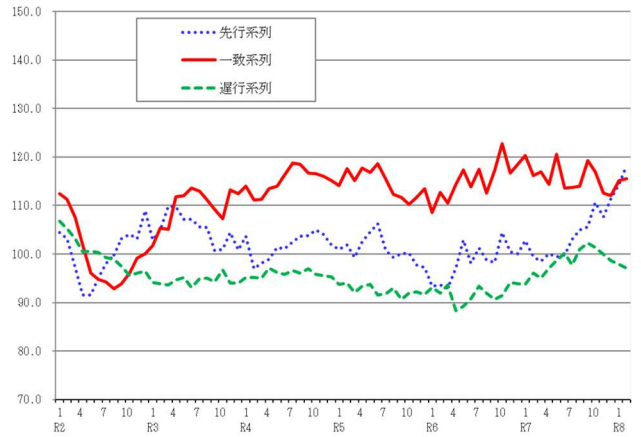


主要データ集

令和8年6月号

石川県景気動向指数(CI)の動き (R2=100)



北陸の金融経済月報 要約

(日本銀行金沢支店 5月15日発表)

一部に弱めの動きもみられるが、緩やかに回復している。

[前回との変化] →

個人消費…物価上昇の影響などがみられるものの、持ち直している。

設備投資…増加している。

住宅投資…下げ止まりつつある。新設住宅着工戸数は、前年を下回っている。

公共投資…高水準ながら増勢が鈍化している。公共工事請負金額は前年を下回っている。

生産…緩やかに持ち直している。

雇用・所得…緩やかに改善している。有効求人倍率は、前月から低下した。雇用者所得は、前年を上回った。

物価…上昇している。

北陸 短観(企業短期経済観測調査)

(日本銀行金沢支店 4月1日発表)

業況判断 (2026年3月調査) 「良い」-「悪い」・%ポイント

	2025/9月	2025/12月	2026/3月	先行き	
石川県	製造業	8	13	8	2
	非製造業	12	18	22	9
	全産業	10	16	16	6
全国	全産業	15	18	18	11

※先行きは3か月先までを示す

労働 (R8年第1四半期 1~3月平均)

区分	石川県	全国
就業者数	594.8千人	6,776万人
完全失業者数	14.5千人	185万人
完全失業率	2.4%	2.7%

・資料…統計情報室「石川県労働力調査」、総務省「労働力調査」

教育

学校・生徒(学生)数 (R7年5月1日現在)

区分	学校数	生徒(学生)数
小 学 校	196校	52,572人
中 学 校	89校	28,340人
義務教育学校	4校	373人
高等 学 校	56校	28,608人
大学・短大・高専	20校	34,900人
専修・各種学校	53校	8,831人

・資料…統計情報室・文部科学省「学校基本調査」

産業活動

事業所	事業所数 R3年	従業者数 R3年
事業所	56,437	543,315人

農 業	個人経営体数 R7年	農業従事者数 R7年	農業産出額 R5年	〃 (全国) R5年
個人経営体数 R7年	5,759	5,863人	521億円	94,952億円

漁 業	経営体数 R5年	漁業産出額 R5年	〃 (全国) R5年
経営体数 R5年	971	171億円	15,241億円

製造業	事業所数 R3年	従業者数 R3年	製造品出荷額等 R2年	〃 (全国) R2年
事業所数 R3年	2,512	94,507人	26,268億円	3,020,033億円

卸売業・小売業	事業所数 R3年	従業者数 R3年	年間販売額 R2年	〃 (全国) R2年
事業所数 R3年	11,737	93,614人	36,978億円	5,226,458億円

経済成長率等

経済成長率 (R4年度)

区分	石川県	全国
名目	1.7%	2.3%
実質	1.7%	1.5%

総生産 (R4年度)

区分	石川県	全国
名目	47,173億円	5,664,897億円
実質	46,941億円	5,518,139億円

県民所得 (R4年度)	33,267億円
雇用者報酬	25,436億円
財産所得	2,153億円
企業所得	5,678億円
1人当たり県民所得	2,977千円
(1人当たり国民所得)	3,274千円

・資料…統計情報室「令和4年度石川県経済計算概要」

家 計 (1世帯当たり)

二人以上の世帯のうち勤労者世帯1か月 (R7年平均)	金沢市	全国
実収入	629.7千円	653.9千円
消費支出	311.3千円	346.3千円
平均消費性向	58.1%	65.0%

・資料…総務省「家計調査」

二人以上の世帯 (R6年平均)	金沢市	全国
貯蓄現在高	1,671万円	1,984万円
負債現在高	803万円	663万円

・資料…総務省「家計調査」

全国順位 1位

項 目	石川県	全国
日展入選者数 (人口100万人当たり)	66.5人	18.9人
日本伝統工芸展入選者数 (人口100万人当たり)	55.6人	4.4人
財政規模 (歳出決算総額/人口 (R6年度))	922,092円	467,871円
人件費率 (人件費/歳出決算総額 (R6年度))	13.1%	22.3%

・資料…統計情報室「石川100の指標」(令和8年(2026)版)

自 然

項 目	石川県	全国
総面積 (R7年)	4,191k㎡	377,9780㎡
可住地面積 (R5年)	1,258k㎡	122,954k㎡
年間降水量 (R5~R7年平均)	2,626mm	1,684mm

・資料…統計情報室「石川100の指標」(令和8年(2026)版)

6月の平均気温	23.7℃
6月の日照時間	188.1時間
6月の降水日数 (1.0mm以上)	10日

・資料…気象庁HP (過去の気象データ：金沢・2025年)

人 口

総人口 (R8.5.1) 1,082,308人 (対前月差 730人)

地域別	人口	対前月差
能登(羽咋郡以北) ……	147,924人 (同)	△302人
加賀(かほく市以南) ……	934,384人 (同)	1,032人

世帯数 …… 478,292世帯 (同 1,946世帯)
1世帯当たり人員 …… 2.26人 (同 △0.01人)

人口増減
自然増減 …… △640人
社会増減 …… 1,370人

増加率順位	人口	増加率
1 野々市市 (……)	160人	0.27%
2 かほく市 (……)	81人	0.22%

減少率順位	人口	減少率
1 珠洲市 (……)	△55人	△0.69%
2 穴水町 (……)	△26人	△0.40%
3 中能登町 (……)	△41人	△0.27%

市町別人口 総数(人)	対前月差(人)
金 沢 市	452,781 748
七 尾 市	43,480 △92
小 松 市	102,924 △95
輪 島 市	17,370 △33
珠 洲 市	7,972 △55
加 賀 市	58,210 10
羽 咋 市	18,723 1
か ほ く 市	36,137 81
白 山 市	108,840 65
能 美 市	48,438 87
野 々 市 市	58,757 160
川 北 町	5,877 △1
津 幡 町	37,205 △36
内 灘 町	25,215 13
志 賀 町	15,654 △23
宝 達 志 水 町	10,882 △15
中 能 登 町	15,056 △41
穴 水 町	6,407 △26
能 登 町	12,380 △18

・資料…統計情報室「石川県の人口と世帯」

◎景気関係指標

作成…2026年6月12日

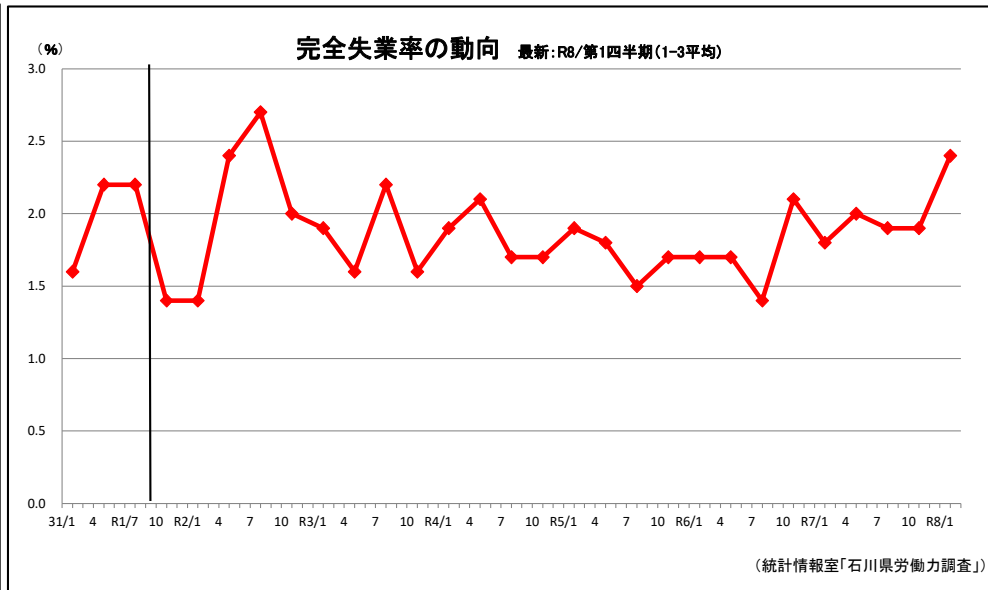
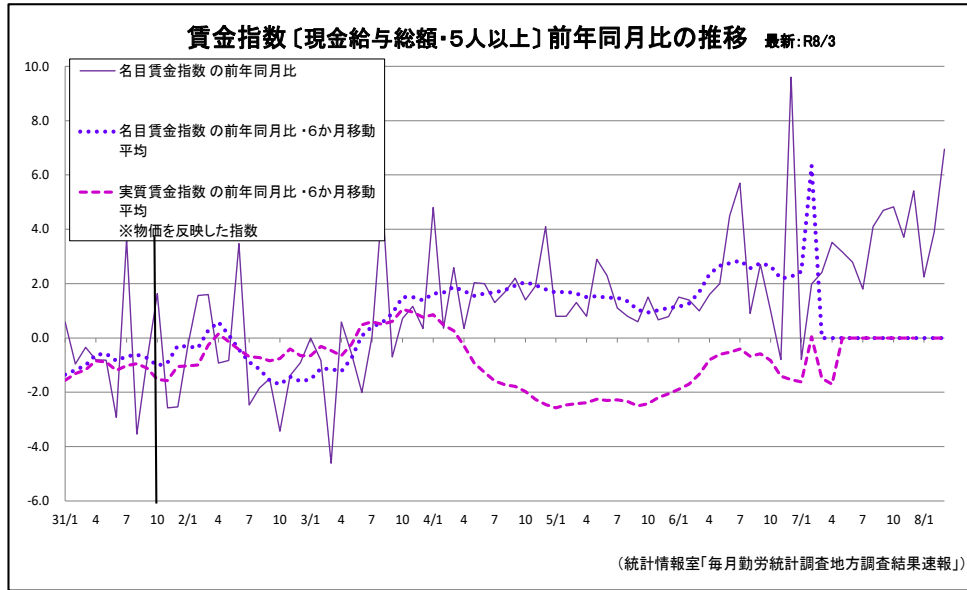
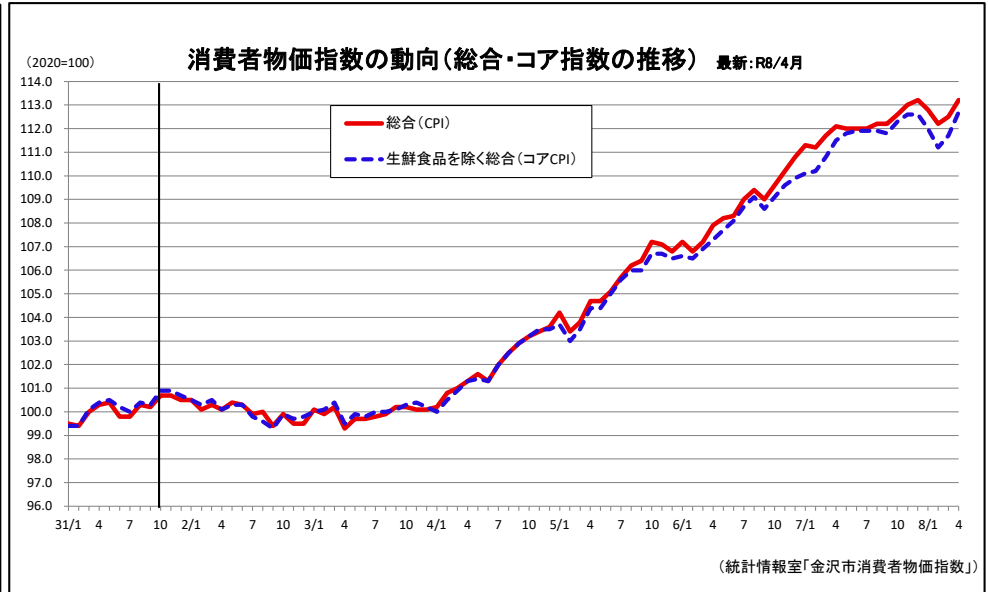
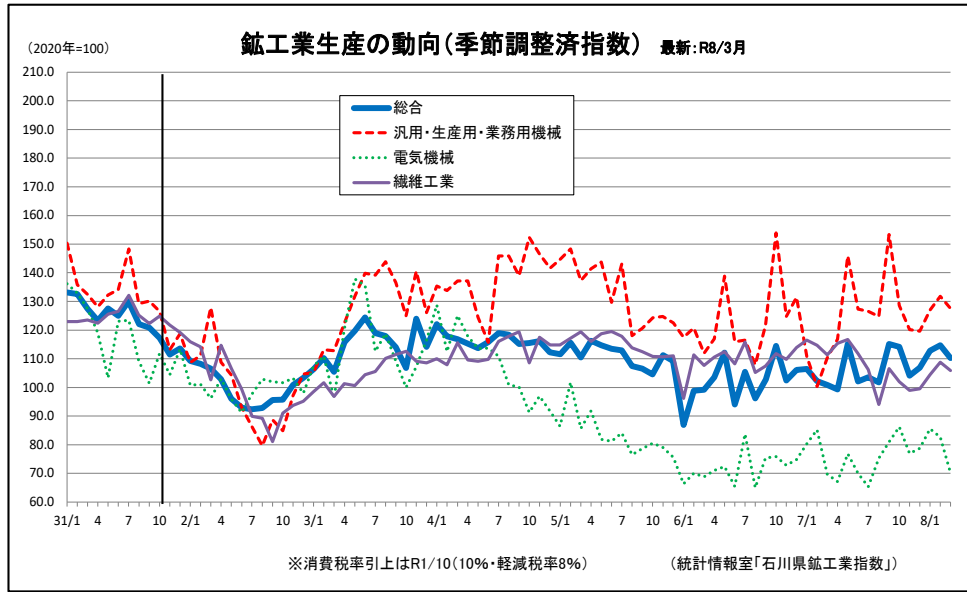
区分	鉱工業生産指数 2020年=100								百貨店・スーパー 売上高		新車販売台数		新設住宅着工戸数		消費者物価指数		消費支出 (勤労者世帯) (1世帯当たり1か月間)		平均消費性向 (勤労者世帯) (1世帯当たり1か月間)	
	年	月	総合		機械工業		繊維工業		前年 (同月)比	前年 (同月)比	前年 (同月)比	前年 (同月)比	2020年 =100	前年 (同月)比	前年 (同月)比	前年 (同月)比	前年 (同月)比	前年 (同月)比	前年 (同月)比	
			前年比 前月比	%	前年比 前月比	%	前年比 前月比	%												
全 国	2023		103.9	▲ 1.3	109.8	0.7	96.6	▲ 4.3	216,049	4.2	47,789	13.7	8,196	▲ 4.6	105.6	3.2	318.8	▲ 0.6	64.4	0.4
	2024		101.2	▲ 2.6	106.1	▲ 3.4	92.5	▲ 4.2	223,812	3.4	44,212	▲ 7.5	7,921	▲ 3.4	108.5	2.7	325.1	2.0	62.5	▲ 1.9
	2025		100.9	▲ 0.3	107.0	0.8	89.2	▲ 3.6	230,210	1.5	45,658	3.3	7,407	▲ 6.5	111.9	3.2	346.3	6.5	65.0	2.5
	2026	1	104.5	4.3	111.3	4.1	85.2	▲ 0.2	19,733	2.6	3,677	▲ 2.3	559	▲ 0.4	112.9	1.5	334.8	1.0	77.4	▲ 1.5
	2026	2	102.4	▲ 2.0	110.0	▲ 1.2	85.5	0.4	17,645	1.4	3,950	▲ 3.5	576	▲ 4.9	112.2	1.3	319.8	1.9	65.2	▲ 1.0
	2026	3	102.0	▲ 0.4	110.0	0.0	82.0	▲ 4.1	19,624	1.1	4,906	▲ 1.8	635	▲ 29.3	112.7	1.5	374.9	▲ 2.1	82.7	▲ 7.2
	2026	4 _p	102.8	0.8 _p	111.5	1.4 _p	85.0	3.7	18,459	2.0	3,740	9.1	626	11.4	113.0	1.4	…	…	…	…
石 川 県	2023		111.0	▲ 4.6	107.9	▲ 9.3	114.9	1.8	173,254	0.5	54,443	13.4	5,401	▲ 12.3	105.4	3.4	334.0	4.7	62.9	5.9
	2024		101.9	▲ 8.2	99.8	▲ 7.5	109.3	▲ 4.9	176,984	1.9	48,201	▲ 11.5	5,189	▲ 3.9	108.6	3.0	329.0	▲ 1.5	57.7	▲ 5.2
	2025		…	…	…	…	…	…	…	0.0	50,724	5.2	5,722	10.3	112.1	3.2	311.3	▲ 5.4	58.1	0.4
	2026	1	112.8	5.5	109.3	8.4	104.4	4.9	16,178	1.7	3,689	0.0	373	3.9	112.8	1.4	284.5	17.3	67.9	7.9
	2026	2	114.7	1.7	109.8	0.5	108.8	4.2	13,963	2.6	4,266	▲ 0.4	498	▲ 12.8	111.9	0.6	256.5	0.8	54.2	2.2
	2026	3	110.3	▲ 3.8	103.8	▲ 5.5	105.9	▲ 2.7	15,200	0.1	5,822	▲ 7.9	565	▲ 32.0	112.5	0.8	369.1	0.4	85.4	▲ 2.7
	2026	4	…	…	…	…	…	…	14,478	0.1	4,238	13.8	437	▲ 5.0	113.2	0.6	…	…	…	…

区分	年	月	※ 有効求人倍率 (季節調整値)		就業者数 (原数値 月平均)		完全失業者数 (原数値 月平均)		完全失業率 (原数値 月平均)		常用雇用指数 (事業所規模5人以上)		所定外労働時間指数 <製造業> (事業所規模5人以上)		名目賃金指数 (現金給与総額) (事業所規模5人以上)		※ 国内銀行勘定 貸出残高		企業倒産件数		景気動向指数(CI) 2020年=100					
			倍	前年 (同月)差	万人	前年 (同月)差	万人	前年 (同月)差	%	前年 (同月)差	2020年 =100	前年 (同月)比	2020年 =100	前年 (同月)比	2020年 =100	前年 (同月)比	百億円	前年 (同月)比	件	前年 (同月)比	先行	一致	遅行			
																								%	%	%
全 国	2023		1.29	▲ 0.02	6,747	24	178	▲ 1	2.6	0.0	103.1	1.9	114.4	▲ 5.5	103.5	1.2	59,601	4.5	8,690	35.1	-	-	-			
	2024		1.25	▲ 0.04	6,781	34	176	▲ 2	2.5	▲ 0.1	104.3	1.2	111.3	▲ 3.6	109.2	2.8	61,620	3.4	10,006	15.1	-	-	-			
	2025		1.22	▲ 0.03	6,828	47	176	0	2.5	0.0 _p	105.9	1.5	112.5	1.1 _p	111.7	2.3	…	…	10,300	2.9	-	-	-			
	2026	1	1.18	▲ 0.07	6,776	▲ 3	179	16	2.6	0.3	106.3	1.2	106.7	1.6	94.2	2.5	64,639	5.3	887	5.5	112.0	r	117.9	r	112.7	
	2026	2	1.19	▲ 0.06	6,779	11	180	15	2.6	0.2	106.2	1.3	116.0	0.8	93.8	3.4	64,914	5.7	851	11.3	r	113.2	r	116.2	r	112.6
	2026	3	1.18	▲ 0.07	6,773	3	194	14	2.8	0.2	105.6	1.1	118.5	3.0	100.1	3.1	65,525	6.3	924	8.3	114.0	116.4	112.4			
	2026	4	1.18	▲ 0.06	6,860	64	193	5	2.7	0.0 _p	106.8	1.0 _p	116.8	2.2 _p	98.1	3.5	65,550	6.6	883	6.6	…	…	…			
石 川 県	2023		1.57	▲ 0.06	614.6	▲ 0.2	10.8	▲ 0.7	1.7	▲ 0.1	98.6	▲ 1.4	129.7	▲ 6.6	100.1	▲ 0.1	33,049	▲ 0.2	51	4.0	-	-	-			
	2024		1.53	▲ 0.04	608.6	▲ 6.0	10.6	▲ 0.2	1.7	0.0	99.3	▲ 0.7	127.5	▲ 1.7	106.1	6.0	34,030	3.0	85	66.6	-	-	-			
	2025		…	…	602.0	▲ 6.6	11.8	1.2	1.9	0.2	102.3	3.8	111.1	▲ 12.9	109.6	3.3	…	…	76	▲ 10.5	-	-	-			
	2026	1	1.51	▲ 0.12	…	…	…	…	…	…	103.4	2.5	94.3	▲ 13.1	91.0	2.2	36,781	8.6	6	▲ 25.0	r	113.4	r	115.9	97.9	
	2026	2	1.49	▲ 0.16	(1-3月)	…	(1-3月)	…	(1-3月)	…	103.5	2.3	114.2	▲ 5.5	90.7	3.9	36,693	8.5	5	150.0	r	115.2	r	116.8	r	97.0
	2026	3	1.43	▲ 0.22	594.8	▲ 12.4	14.5	3.2	2.4	0.6	103.3	2.5	114.2	▲ 4.0	100.0	7.0	36,895	8.4	12	200.0	111.4	112.9	99.4			
	2026	4	1.42	▲ 0.20	…	…	…	…	…	…	…	…	…	…	…	…	37,341	10.3	7	133.3	…	…	…			

注1) pは速報値、rは訂正值、※は年度値(国内銀行勘定は年度末の数値)、…は不詳。
 注2) 前年(同月)比・差は、「百貨店・スーパー売上高」を除き、原指数による。
 注3) 鉱工業生産指数については、年の値は原指数、月の値は季節調整指数である。
 注4) 「百貨店・スーパー売上高」の金額は全店、前年(同月)比は既存店によるものを掲載。
 既存店とは、調査月において、当年と前年同月でともに存在した事業所の数値である。
 注5) 平均消費性向とは、可処分所得に対する消費支出の割合である。2006年2月から対象世帯に農林漁家世帯が含まれている。
 注6) 就業者数(全国)及び完全失業者数(全国)は、2022年1月結果から算出の基礎となる人口を2020年国勢調査を基準とする推計人口に切替えた。
 注7) 国の景気動向指数(CI)の採用系列には、第16循環の景気の山の暫定設定にあわせ、第12次改定として、一致系列に輸出数量指数が追加された。
 そのため、国の景気動向指数は2020年6月分速報から、第12次改定後の数値となり、景気動向指数は全系列、全期間が遡及改定となっている。

★ご意見・お問い合わせは以下までお願いします。
 統計情報室
 生活社会グループ(内線3751)
 TEL: 076-225-1343
 FAX: 076-225-1345
 メール: toukei@pref.ishikawa.lg.jp

[付録] 主な景気関係指標の動き



○資料出所

	鉱工業生産指数	百貨店・スーパー 売上高	新車販売台数	新設住宅着工戸数	消費者物価指数	消費支出	平均消費性向
全 国	経済産業省「鉱工業生産・出荷・在庫指数」	経済産業省 「商業動態統計調査」	石川県自動車 販売店協会	国土交通省 「住宅着工統計」	総務省 「消費者物価指数」	総務省「家計調査」	
石川県	統計情報室「石川県鉱工業指数」				統計情報室 「金沢市消費者物価指数」		

	有効求人倍率	就業者数	完全失業者数	完全失業率	雇用指数	所定外労働時間 指数	賃金指数	国内銀行勘定	企業倒産件数	景気動向指数(CI)
全 国	石川労働局	総務省「労働力調査」			厚生労働省「毎月勤労統計調査」			日本銀行	(株)東京商工リサーチ 「全国企業倒産状況」	内閣府「景気動向指数」
石川県		統計情報室「石川県労働力調査」			統計情報室「毎月勤労統計調査」					統計情報室