

## 1 歴 代 知 事

| 代   | 氏 名     | 就任年月日     | 退任年月日             | 代  | 氏 名     | 就任年月日     | 退任年月日     |
|-----|---------|-----------|-------------------|----|---------|-----------|-----------|
|     | 前 田 慶 寧 | 明 2. 6    | (金沢藩知事)           | 29 | 田 寺 俊 信 | 昭 6. 1.20 | 昭 6.12.18 |
|     | 前 田 利 邕 | 〃 2. 6    | (大聖寺藩知事)          | 30 | 平 賀 周   | 〃 6.12.18 | 〃 7. 6.28 |
| 1   | 内 田 政 風 | 〃 4.11    | 明 8. 8.31         | 31 | 山 口 安 憲 | 〃 7. 6.28 | 〃 9. 4. 6 |
| (1) | 三 島 為 嗣 | 〃 4.11    | (七尾県長官)<br>〃 4.12 | 32 | 館 哲 二   | 〃 9. 4. 6 | 〃10. 1.15 |
| (2) | 兵 頭 正 懿 | 〃 4.12    | 〃 5. 9            | 33 | 生 駒 高 常 | 〃10. 1.15 | 〃12. 2.10 |
| 2   | 桐 山 純 孝 | 〃 8. 4.27 | 〃12. 2.24         | 34 | 児 玉 政 介 | 〃12. 2.10 | 〃13. 1.11 |
| 3   | 千 坂 高 雅 | 〃12. 3. 3 | 〃16. 1.19         | 35 | 近 藤 駿 介 | 〃13. 1.11 | 〃14. 4.17 |
| 4   | 岩 村 高 俊 | 〃16. 1.19 | 〃19. 7.19         | 36 | 成 田 一 郎 | 〃14. 4.17 | 〃15. 1.19 |
| 5   | 岩 村 高 俊 | 〃19. 7.19 | 〃23. 5.21         | 37 | 土 居 章 平 | 〃15. 1.19 | 〃16. 1. 7 |
| 6   | 船 越 衛   | 〃23. 5.21 | 〃24. 4. 9         | 38 | 田 中 重 之 | 〃16. 1. 7 | 〃19. 8. 1 |
| 7   | 岩 山 敬 義 | 〃24. 4. 9 | 〃25. 1.13         | 39 | 平 井 章   | 〃19. 8. 1 | 〃20.10.27 |
| 8   | 武 井 守 正 | 〃25. 1.22 | 〃25. 2. 2         | 40 | 伊 藤 謹 二 | 〃20.10.27 | 〃21. 6. 8 |
| 9   | 鈴 木 大 亮 | 〃25. 3. 8 | 〃26. 3.22         | 41 | 広 岡 謙 二 | 〃21. 6. 8 | 〃22. 2. 4 |
| 10  | 三 間 正 弘 | 〃26. 4. 5 | 〃29.12.26         | 42 | 郡 祐 一   | 〃22. 2. 4 | 〃22. 4.12 |
| 11  | 古 沢 滋   | 〃29.12.26 | 〃31. 7. 7         | 43 | 柴 野 和喜夫 | 〃22. 4.12 | 〃26. 4. 4 |
| 12  | 志 波 三九郎 | 〃31. 7.16 | 〃33.10.31         | 44 | 柴 野 和喜夫 | 〃26. 4.30 | 〃30. 1.19 |
| 13  | 野 村 政 明 | 〃33.10.31 | 〃35. 5.12         | 45 | 田 谷 充 実 | 〃30. 2.24 | 〃34. 2.19 |
| 14  | 村 上 義 雄 | 〃35. 5.12 | 〃43. 6.14         | 46 | 田 谷 充 実 | 〃34. 2.20 | 〃38. 2.19 |
| 15  | 李 家 隆 介 | 〃43. 6.14 | 大元.12.30          | 47 | 中 西 陽 一 | 〃38. 2.20 | 〃42. 2.19 |
| 16  | 坂 仲 輔   | 大元.12.30  | 〃 3. 4.28         | 48 | 中 西 陽 一 | 〃42. 2.20 | 〃46. 2.19 |
| 17  | 熊 谷 喜一郎 | 〃 3. 4.28 | 〃 4. 4. 1         | 49 | 中 西 陽 一 | 〃46. 2.20 | 〃50. 2.19 |
| 18  | 大 田 政 弘 | 〃 4. 4. 1 | 〃 5.10.13         | 50 | 中 西 陽 一 | 〃50. 2.20 | 〃54. 2.19 |
| 19  | 土 岐 嘉 平 | 〃 5.10.13 | 〃10. 6. 3         | 51 | 中 西 陽 一 | 〃54. 2.20 | 〃58. 2.19 |
| 20  | 沢 田 牛 麿 | 〃10. 6. 3 | 〃11.10.26         | 52 | 中 西 陽 一 | 〃58. 2.20 | 〃62. 2.19 |
| 21  | 山 県 治 郎 | 〃11.10.26 | 〃12.10.25         | 53 | 中 西 陽 一 | 〃62. 2.20 | 平 3. 2.19 |
| 22  | 長谷川 久 一 | 〃12.10.25 | 〃13. 6.24         | 54 | 中 西 陽 一 | 平 3. 2.20 | 〃 6. 2. 2 |
| 23  | 長 延 連   | 〃13. 6.24 | 〃15. 9.28         | 55 | 谷 本 正 憲 | 〃 6. 3.29 | 〃10. 3.26 |
| 24  | 白 根 竹 介 | 〃15. 9.29 | 昭 2. 5.17         | 56 | 谷 本 正 憲 | 〃10. 3.27 | 〃14. 3.26 |
| 25  | 大 塚 惟 精 | 昭 2. 5.17 | 〃 2. 5.17         | 57 | 谷 本 正 憲 | 〃14. 3.27 | 〃18. 3.26 |
| 26  | 横 山 助 成 | 〃 2. 5.18 | 〃 2.11. 7         | 58 | 谷 本 正 憲 | 〃18. 3.27 | 〃22. 3.26 |
| 27  | 中 山 佐之助 | 〃 2.11. 7 | 〃 4. 7. 6         | 59 | 谷 本 正 憲 | 〃22. 3.27 | 〃26. 3.26 |
| 28  | 中 野 邦 一 | 〃 4. 7. 6 | 〃 6. 1.20         | 60 | 谷 本 正 憲 | 〃26. 3.27 |           |

注1 1代は参事、2代は権令、3代～5代は県令、6代以降は知事

2 42代までは「地方長官たる知事等」(官選)であり43代以降は知事(公選)

録

2 藩 県 の 廃 置 分 合

| 藩 政 末 期     | 明 治 2 年<br>6 月 17 日 |       | 明 治 4 年     |                            | 明 治 5 年<br>9 月 25 日 | 明 治 9 年<br>4 月 18 日 | 明 治 14 年<br>2 月 7 日 | 明 治 16 年<br>5 月 9 日 |
|-------------|---------------------|-------|-------------|----------------------------|---------------------|---------------------|---------------------|---------------------|
|             |                     |       | 7 月 14 日    | 11 月 20 日                  |                     |                     |                     |                     |
| 加<br>賀<br>藩 | 大聖寺藩<br>(支藩)        | 江沼郡   | 大聖寺藩—大聖寺県   | 金 沢 県                      | 石 川 県               | 石 川 県               | 石 川 県               | 石 川 県→              |
|             |                     | 能美郡一部 |             |                            |                     |                     |                     |                     |
|             | 能美郡大部               | 加賀    |             | 明治5年<br>2月2日<br>石川県に<br>改む |                     |                     |                     |                     |
|             | 石川郡                 |       |             |                            |                     |                     |                     |                     |
| 河北郡         |                     |       |             |                            |                     |                     |                     |                     |
|             |                     | 羽咋郡   | 金 沢 藩—金 沢 県 | 七 尾 県                      | 石 川 県               | 石 川 県               | 石 川 県               |                     |
|             | 能登                  | 鹿島郡   |             |                            |                     |                     |                     |                     |
|             |                     | 鳳至郡   |             |                            |                     |                     |                     |                     |
|             |                     | 珠洲郡   |             |                            |                     |                     |                     |                     |
|             |                     |       | 射水郡         | 越中                         | 新 川 県               | 新 川 県               | 富 山 県→              |                     |
|             | 富 山 藩<br>(支藩)       | 礪波郡   |             |                            |                     |                     |                     |                     |
|             |                     | 新川郡大部 |             |                            |                     |                     |                     |                     |
|             |                     | 新川郡一部 |             |                            |                     |                     |                     |                     |
|             |                     | 婦負郡   | 富 山 藩—富 山 県 |                            |                     |                     |                     |                     |
|             |                     |       |             |                            | 坂井、南条               | 福 井 県→              | 福 井 県→              |                     |
|             |                     |       |             | 越 前                        | 丹生、足羽               |                     |                     |                     |
|             |                     |       |             |                            | 大野、今立               |                     |                     |                     |
|             |                     |       |             |                            | 吉田の七郡               |                     |                     |                     |
| 幕<br>府<br>領 | 白山麓                 | 能美郡一部 | 本保県         | 足羽県<br>石川県                 | 石 川 県               | 石 川 県               | 石 川 県               | 石 川 県               |
|             |                     | 石川郡一部 |             |                            |                     |                     |                     |                     |
|             | 能登                  | 羽咋郡一部 | 高山県         | 七尾県                        | 七尾県                 | 七尾県                 | 七尾県                 | 七尾県                 |
|             |                     | 鹿島郡一部 |             |                            |                     |                     |                     |                     |
| 鳳至郡一部       |                     |       |             |                            |                     |                     |                     |                     |
|             |                     | 珠洲郡一部 |             |                            |                     |                     |                     |                     |

## 3 都 道 府

| 年次及び<br>都道府県別 | 土 地 及 び 人 口    |                |               |               |                  |
|---------------|----------------|----------------|---------------|---------------|------------------|
|               | 総面積            | 総人口            | 性 別           |               | 出生数              |
|               |                |                | 男             | 女             |                  |
| 平成 22 年       | 377,950        | 128,057        | 62,328        | 65,730        | 1,071,304        |
| 23            | 377,955        | 127,799        | 62,184        | 65,615        | 1,050,806        |
| 24            | 377,960        | 127,515        | 62,029        | 65,486        | 1,037,231        |
| 25            | 377,962        | 127,298        | 61,909        | 65,388        | 1,029,816        |
| 26            | <b>377,972</b> | <b>127,083</b> | <b>61,801</b> | <b>65,282</b> | <b>1,003,539</b> |
| 北海道           | 83,424         | 5,400          | 2,545         | 2,855         | 37,058           |
| 青森            | 9,645          | 1,321          | 620           | 701           | 8,853            |
| 岩手            | 15,275         | 1,284          | 614           | 670           | 8,803            |
| 宮城            | 7,282          | 2,328          | 1,134         | 1,194         | 18,069           |
| 秋田            | 11,638         | 1,037          | 486           | 551           | 5,998            |
| 山形            | 9,323          | 1,131          | 543           | 588           | 7,966            |
| 福島            | 13,784         | 1,935          | 944           | 991           | 14,517           |
| 茨城            | 6,097          | 2,919          | 1,455         | 1,464         | 21,873           |
| 栃木            | 6,408          | 1,980          | 984           | 996           | 15,442           |
| 群馬            | 6,362          | 1,976          | 973           | 1,003         | 14,522           |
| 埼玉県           | 3,798          | 7,239          | 3,622         | 3,617         | 55,765           |
| 千葉県           | 5,158          | 6,197          | 3,082         | 3,115         | 46,749           |
| 東京都           | 2,191          | 13,390         | 6,608         | 6,782         | 110,629          |
| 神奈川県          | 2,416          | 9,096          | 4,548         | 4,548         | 72,996           |
| 新潟            | 12,584         | 2,313          | 1,119         | 1,194         | 16,480           |
| 富山            | 4,248          | 1,070          | 516           | 554           | 7,556            |
| 石川            | <b>4,186</b>   | <b>1,156</b>   | <b>560</b>    | <b>596</b>    | <b>8,961</b>     |
| 福山            | 4,190          | 790            | 382           | 407           | 6,166            |
| 山梨            | 4,465          | 841            | 411           | 430           | 6,063            |
| 長野            | 13,562         | 2,109          | 1,025         | 1,084         | 15,848           |
| 岐阜            | 10,621         | 2,041          | 988           | 1,053         | 15,138           |
| 静岡県           | 7,779          | 3,705          | 1,824         | 1,881         | 28,684           |
| 愛知            | 5,172          | 7,455          | 3,725         | 3,731         | 65,218           |
| 三重            | 5,774          | 1,825          | 890           | 936           | 13,727           |
| 滋賀            | 4,017          | 1,416          | 699           | 716           | 12,729           |
| 京都市           | 4,612          | 2,610          | 1,250         | 1,359         | 19,583           |
| 大阪府           | 1,905          | 8,836          | 4,256         | 4,579         | 69,968           |
| 兵庫県           | 8,401          | 5,541          | 2,645         | 2,896         | 44,352           |
| 奈良            | 3,691          | 1,376          | 649           | 726           | 9,625            |
| 和歌山           | 4,725          | 971            | 457           | 515           | 7,140            |
| 鳥取            | 3,507          | 574            | 274           | 300           | 4,527            |
| 島根            | 6,708          | 697            | 334           | 363           | 5,359            |
| 岡山            | 7,115          | 1,924          | 923           | 1,001         | 15,837           |
| 広島            | 8,479          | 2,833          | 1,367         | 1,466         | 23,775           |
| 山口            | 6,112          | 1,408          | 665           | 744           | 10,197           |
| 徳島            | 4,147          | 764            | 363           | 401           | 5,502            |
| 香川県           | 1,877          | 981            | 473           | 508           | 7,745            |
| 愛媛            | 5,676          | 1,395          | 657           | 738           | 10,399           |
| 高松            | 7,104          | 738            | 347           | 391           | 5,015            |
| 福岡            | 4,986          | 5,091          | 2,403         | 2,688         | 45,203           |
| 佐賀            | 2,441          | 835            | 393           | 442           | 7,159            |
| 長門            | 4,132          | 1,386          | 648           | 739           | 11,323           |
| 熊本            | 7,409          | 1,794          | 844           | 950           | 15,558           |
| 大分            | 6,341          | 1,171          | 554           | 617           | 9,279            |
| 宮崎            | 7,735          | 1,114          | 523           | 591           | 9,509            |
| 鹿児島           | 9,188          | 1,668          | 780           | 888           | 14,236           |
| 沖縄            | 2,281          | 1,421          | 697           | 724           | 16,373           |
| 調査期日等         | 26.10.1        | 26.10.1        | 26.10.1       | 26.10.1       | 26年              |

資料 総面積…国土交通省国土地理院「平成26年全国都道府県市区町村別面積調」※の都県の面積には、都県にまたがる境界未定地  
 総人口…総務省統計局「推計人口」  
 出生数、死亡数…厚生労働省統計情報部「人口動態統計（年報）」全国には外国及び不詳の人数を含むので、個々の合計とは  
 事業所…総務省統計局、経済産業省「経済センサス-活動調査」事業所数・従業者数は民営事業所で事業内容等不詳を除いて  
 農家数、農家人口、農業就業人口…農林水産省統計部「農業構造動態調査」※平成22年値は「2010年世界農林業センサス」に

## 県 勢 一 覧

| 死 亡 数            | 事 業 所         |                | 農 林 水 産 業        |   |                  |                  |
|------------------|---------------|----------------|------------------|---|------------------|------------------|
|                  | 事業所数          | 従業者数           | 販 売              |   | 農 家              |                  |
|                  |               |                | 農 家 数            | 戸 | 農 家 人 口          | 農 業 就 業 人 口      |
| 人                |               | 人              |                  | 戸 | 人                | 人                |
| 1,197,012        | …             | …              | 1,631,206        | … | 6,503,219        | 2,605,736        |
| 1,253,066        | …             | …              | …                | … | …                | …                |
| 1,256,359        | 5,453,635     | 55,838,266     | 1,503,900        | … | 5,864,800        | 2,513,600        |
| 1,268,436        | …             | …              | 1,455,000        | … | 5,624,000        | 2,390,100        |
| <b>1,273,004</b> | …             | …              | <b>1,411,600</b> | … | <b>5,387,800</b> | <b>2,265,600</b> |
| 60,018           | 231,549       | 2,159,641      | 39,700           | … | 153,500          | 101,600          |
| 17,042           | 59,346        | 503,372        | 36,900           | … | 146,500          | 68,300           |
| 16,274           | 57,551        | 509,979        | 46,500           | … | 184,500          | 69,200           |
| 22,854           | 92,769        | 955,780        | 39,700           | … | 167,600          | 62,500           |
| 15,095           | 50,817        | 418,749        | 40,100           | … | 163,800          | 59,300           |
| 15,031           | 57,963        | 479,223        | 34,500           | … | 150,700          | 57,300           |
| 23,495           | 86,171        | 782,854        | 57,000           | … | 234,100          | 86,500           |
| 30,341           | 118,063       | 1,216,659      | 61,200           | … | 247,000          | 97,200           |
| 20,755           | 89,194        | 865,025        | 42,500           | … | 176,300          | 71,000           |
| 21,441           | 93,556        | 878,540        | 26,900           | … | 100,600          | 44,600           |
| 61,269           | 244,825       | 2,492,294      | 39,600           | … | 150,100          | 67,100           |
| 53,975           | 190,239       | 2,042,622      | 46,300           | … | 182,900          | 80,900           |
| 111,023          | 627,357       | 8,657,850      | 6,000            | … | 24,400           | 12,200           |
| 74,387           | 290,603       | 3,370,857      | 14,100           | … | 55,700           | 29,000           |
| 28,316           | 117,675       | 1,033,451      | 57,000           | … | 236,300          | 84,700           |
| 12,584           | 53,523        | 504,000        | 16,700           | … | 70,100           | 21,000           |
| <b>12,190</b>    | <b>61,710</b> | <b>538,709</b> | <b>14,600</b>    | … | <b>54,200</b>    | <b>18,700</b>    |
| 8,817            | 42,815        | 372,509        | 14,500           | … | 62,900           | 17,900           |
| 9,755            | 44,084        | 367,195        | 18,200           | … | 59,100           | 30,900           |
| 24,751           | 108,638       | 923,685        | 53,600           | … | 197,800          | 88,700           |
| 21,658           | 102,073       | 882,086        | 33,000           | … | 136,800          | 46,500           |
| 38,342           | 178,399       | 1,736,184      | 34,100           | … | 138,000          | 60,900           |
| 62,426           | 316,912       | 3,637,298      | 39,400           | … | 164,600          | 71,900           |
| 19,525           | 79,050        | 795,969        | 27,300           | … | 107,700          | 37,900           |
| 12,266           | 55,469        | 590,842        | 20,800           | … | 87,100           | 22,900           |
| 25,507           | 117,884       | 1,118,404      | 18,400           | … | 65,600           | 19,200           |
| 81,652           | 408,713       | 4,334,776      | 9,500            | … | 36,300           | 13,700           |
| 54,147           | 218,877       | 2,173,594      | 49,400           | … | 187,000          | 64,200           |
| 13,835           | 46,711        | 427,579        | 13,800           | … | 54,000           | 21,000           |
| 12,609           | 49,196        | 376,733        | 20,700           | … | 76,000           | 39,700           |
| 7,076            | 26,227        | 226,944        | 18,500           | … | 67,300           | 26,800           |
| 9,369            | 36,300        | 293,487        | 20,200           | … | 79,600           | 26,300           |
| 21,051           | 81,438        | 805,627        | 41,200           | … | 147,200          | 61,800           |
| 29,463           | 129,504       | 1,287,533      | 29,800           | … | 93,600           | 41,700           |
| 17,910           | 63,381        | 584,608        | 21,300           | … | 66,800           | 29,700           |
| 9,853            | 37,436        | 306,064        | 18,500           | … | 67,900           | 32,100           |
| 11,503           | 48,381        | 426,402        | 22,300           | … | 84,100           | 31,300           |
| 17,529           | 65,491        | 576,727        | 27,900           | … | 89,600           | 45,600           |
| 9,984            | 36,771        | 281,770        | 17,000           | … | 55,700           | 30,200           |
| 49,317           | 212,017       | 2,174,722      | 37,400           | … | 139,500          | 64,000           |
| 9,732            | 37,998        | 349,694        | 16,700           | … | 67,100           | 31,100           |
| 17,091           | 63,275        | 551,755        | 22,700           | … | 87,300           | 39,200           |
| 20,461           | 76,153        | 701,614        | 41,000           | … | 160,900          | 77,300           |
| 14,065           | 54,159        | 485,108        | 26,600           | … | 84,500           | 36,900           |
| 13,110           | 53,060        | 450,481        | 26,400           | … | 85,100           | 45,400           |
| 21,413           | 77,335        | 674,469        | 38,900           | … | 102,300          | 61,200           |
| 11,361           | 62,977        | 514,802        | 13,100           | … | 38,400           | 18,700           |
| 26年              | 24.2.1        | 24.2.1         | 26.2.1           | … | 26.2.1           | 26.2.1           |

域があるため、参考値として掲載している。

一致しない。  
ある。  
よる。

## 3 都 道 府 県

| 年 次 及 び<br>都 道 府 県 別 | 農 林 水 産 業        |                  |                  |                | 工 業            |
|----------------------|------------------|------------------|------------------|----------------|----------------|
|                      | 耕 地 面 積          |                  |                  |                | 事 業 所 数        |
|                      | 計                | 田                | 普 通 畑            | 樹 園 地          |                |
|                      | ha               | ha               | ha               | ha             |                |
| 平成 22 年              | 4,593,000        | 2,496,000        | 1,169,000        | 310,600        | 224,403        |
| 23                   | 4,561,000        | 2,474,000        | 1,165,000        | 306,700        | 233,186        |
| 24                   | 4,549,000        | 2,469,000        | 1,164,000        | 303,200        | 216,262        |
| 25                   | 4,537,000        | 2,465,000        | 1,161,000        | 299,500        | 208,029        |
| 26                   | <b>4,518,000</b> | <b>2,458,000</b> | <b>1,157,000</b> | <b>295,600</b> | <b>202,410</b> |
| 北海道                  | 1,148,000        | 223,400          | 414,200          | 2,920          | 5,464          |
| 北青森                  | 154,800          | 82,300           | 34,700           | 22,800         | 1,449          |
| 岩手                   | 151,500          | 94,700           | 25,400           | 3,680          | 2,130          |
| 宮城                   | 130,000          | 106,500          | 16,200           | 1,410          | 2,647          |
| 秋田                   | 149,500          | 130,500          | 12,100           | 2,470          | 1,897          |
| 山形                   | 122,200          | 96,300           | 12,400           | 10,800         | 2,634          |
| 福島                   | 144,500          | 100,900          | 30,900           | 7,090          | 3,798          |
| 茨城                   | 172,300          | 99,400           | 65,600           | 6,920          | 5,485          |
| 栃木                   | 125,000          | 97,300           | 22,800           | 2,370          | 4,354          |
| 群馬                   | 72,600           | 27,200           | 40,300           | 3,510          | 5,064          |
| 埼玉県                  | 77,000           | 42,600           | 31,100           | 3,150          | 11,614         |
| 千葉県                  | 127,300          | 74,600           | 48,600           | 3,540          | 5,101          |
| 東京都                  | 7,290            | 284              | 5,320            | 1,620          | 12,156         |
| 神奈川県                 | 19,700           | 3,890            | 12,000           | 3,780          | 8,140          |
| 新潟県                  | 172,500          | 152,900          | 16,300           | 2,410          | 5,564          |
| 富山県                  | 59,000           | 56,500           | 1,450            | 753            | 2,812          |
| 石川県                  | <b>42,400</b>    | <b>35,400</b>    | <b>5,220</b>     | <b>1,310</b>   | <b>2,931</b>   |
| 福山                   | 40,600           | 36,900           | 2,740            | 780            | 2,215          |
| 山長                   | 24,500           | 8,110            | 5,000            | 10,500         | 1,858          |
| 岐阜県                  | 109,900          | 54,500           | 36,600           | 15,600         | 5,193          |
| 静岡県                  | 57,200           | 43,900           | 8,570            | 3,530          | 6,035          |
| 愛知県                  | 68,500           | 22,900           | 15,800           | 28,700         | 9,777          |
| 滋賀県                  | 77,400           | 43,800           | 27,300           | 5,830          | 16,795         |
| 京都府                  | 60,600           | 45,600           | 8,670            | 6,280          | 3,647          |
| 大阪府                  | 52,800           | 48,700           | 3,010            | 1,050          | 2,774          |
| 兵庫県                  | 31,200           | 24,400           | 3,690            | 3,030          | 4,401          |
| 奈良県                  | 13,400           | 9,560            | 1,720            | 2,070          | 17,501         |
| 和歌山県                 | 75,400           | 68,900           | 4,500            | 1,680          | 8,710          |
| 鳥取県                  | 22,000           | 15,700           | 2,520            | 3,710          | 2,077          |
| 島根県                  | 34,200           | 10,100           | 2,530            | 21,600         | 1,829          |
| 岡山県                  | 34,800           | 23,700           | 8,600            | 1,720          | 815            |
| 広島県                  | 37,700           | 30,300           | 5,310            | 1,540          | 1,186          |
| 山口県                  | 66,800           | 52,200           | 10,100           | 3,800          | 3,476          |
| 徳島県                  | 56,500           | 41,900           | 7,800            | 5,950          | 5,086          |
| 香川県                  | 48,800           | 39,700           | 5,520            | 3,120          | 1,838          |
| 愛媛県                  | 30,400           | 20,400           | 5,660            | 4,200          | 1,256          |
| 高知県                  | 31,200           | 25,900           | 2,240            | 3,070          | 1,999          |
| 福岡県                  | 51,200           | 23,400           | 6,240            | 21,400         | 2,318          |
| 佐賀県                  | 28,300           | 21,300           | 3,030            | 3,770          | 1,043          |
| 熊本県                  | 84,900           | 67,100           | 8,110            | 9,470          | 5,599          |
| 大分県                  | 53,400           | 43,300           | 4,290            | 5,730          | 1,407          |
| 長崎県                  | 49,900           | 23,200           | 20,000           | 6,350          | 1,794          |
| 熊本市                  | 115,000          | 70,300           | 22,400           | 15,500         | 2,119          |
| 大宮                   | 56,900           | 40,500           | 8,980            | 4,660          | 1,535          |
| 鹿嶋                   | 68,200           | 37,000           | 25,300           | 4,720          | 1,508          |
| 鹿嶋                   | 121,400          | 38,900           | 65,500           | 13,800         | 2,200          |
| 沖縄                   | 38,700           | 852              | 30,100           | 1,910          | 1,179          |
| 調査期日等                | 26.7.15          | 26.7.15          | 26.7.15          | 26.7.15        | 26.12.31       |

資料 耕地面積…農林水産省統計部「耕地及び作付面積統計」 耕地面積の面積計から田、普通畑、樹園地を差し引いたものは「牧  
 工業…経済産業省「工業統計概要版」  
 商業…経済産業省「商業統計」  
 賃金…厚生労働省「毎月勤労統計調査地方調査」（事業所規模5人以上）

## 勢 一 覧 (つづき)

| (従業者4人以上の事業所)    |                    | 商 業 (飲食店除く)   |                |                  | 賃 金              |
|------------------|--------------------|---------------|----------------|------------------|------------------|
| 従業者数             | 製 造 品<br>出 荷 額 等   | 事業所数          | 従業者数           | 年間販売額            | 1人平均月間<br>現金給与総額 |
| 人                | 百万円                |               | 人              | 百万円              | 円                |
| 7,663,847        | 289,107,683        | (1,472,658)   | (11,105,669)   | (548,237,119)    | 317,321          |
| 7,472,111        | 284,968,753        | ...           | ...            | ...              | 316,792          |
| 7,425,339        | 288,727,639        | ...           | ...            | ...              | 314,127          |
| 7,402,984        | 292,092,130        | ...           | ...            | ...              | 314,048          |
| <b>7,403,269</b> | <b>305,139,989</b> | ...           | ...            | ...              | <b>316,567</b>   |
| 164,716          | 6,672,809          | 58,236        | 463,793        | 17,819,365       | 281,153          |
| 55,464           | 1,595,132          | 18,672        | 119,221        | 3,310,311        | 254,237          |
| 82,600           | 2,270,696          | 17,922        | 110,081        | 3,188,084        | 283,378          |
| 108,908          | 3,972,171          | 29,498        | 230,396        | 10,601,386       | 302,712          |
| 60,659           | 1,214,936          | 15,665        | 92,958         | 2,470,794        | 266,606          |
| 98,434           | 2,608,074          | 16,906        | 99,082         | 2,702,748        | 277,233          |
| 152,768          | 5,098,999          | 26,124        | 164,752        | 4,670,152        | 304,017          |
| 259,595          | 11,408,497         | 31,248        | 214,725        | 6,869,837        | 311,867          |
| 190,191          | 8,293,780          | 23,991        | 159,909        | 5,650,308        | 307,168          |
| 199,877          | 8,363,510          | 24,771        | 169,896        | 6,830,048        | 294,292          |
| 379,238          | 12,390,803         | 56,427        | 467,022        | 15,153,850       | 280,876          |
| 200,718          | 13,874,330         | 48,596        | 414,626        | 12,322,192       | 291,216          |
| 269,815          | 8,159,351          | 149,965       | 1,574,020      | 182,211,327      | 412,977          |
| 349,732          | 17,721,051         | 67,716        | 605,617        | 20,946,950       | 322,342          |
| 180,932          | 4,642,624          | 34,087        | 214,156        | 7,185,195        | 289,977          |
| 119,663          | 3,567,223          | 16,409        | 97,614         | 3,297,996        | 306,609          |
| <b>95,083</b>    | <b>2,601,943</b>   | <b>16,564</b> | <b>107,999</b> | <b>4,157,618</b> | <b>295,152</b>   |
| 68,502           | 1,891,829          | 12,021        | 73,751         | 2,230,298        | 295,690          |
| 68,912           | 2,133,133          | 11,280        | 68,580         | 1,899,724        | 285,622          |
| 190,884          | 5,454,784          | 27,362        | 183,819        | 5,832,187        | 294,085          |
| 191,987          | 5,101,178          | 27,006        | 176,723        | 4,760,601        | 278,282          |
| 386,924          | 16,050,724         | 47,394        | 317,092        | 11,054,615       | 308,510          |
| 795,496          | 43,831,329         | 80,001        | 694,512        | 43,443,249       | 334,438          |
| 189,459          | 10,542,710         | 21,602        | 145,169        | 3,940,384        | 316,102          |
| 152,036          | 6,813,929          | 14,008        | 103,138        | 2,516,575        | 309,564          |
| 136,210          | 4,815,155          | 34,767        | 249,668        | 7,396,170        | 288,991          |
| 443,634          | 16,529,165         | 107,650       | 913,217        | 61,660,209       | 335,304          |
| 350,429          | 14,888,356         | 61,597        | 434,283        | 13,269,264       | 300,322          |
| 61,555           | 1,896,881          | 13,460        | 93,360         | 2,126,234        | 264,538          |
| 50,141           | 2,994,970          | 14,871        | 82,554         | 1,866,101        | 288,831          |
| 29,890           | 680,421            | 7,770         | 50,030         | 1,348,156        | 272,103          |
| 38,373           | 1,056,695          | 10,782        | 59,793         | 1,421,377        | 280,677          |
| 140,309          | 8,255,666          | 23,097        | 160,901        | 5,181,731        | 303,418          |
| 209,515          | 9,568,452          | 35,839        | 262,675        | 11,868,449       | 309,537          |
| 91,378           | 6,519,551          | 20,010        | 124,572        | 3,548,663        | 297,070          |
| 45,652           | 1,783,863          | 10,982        | 62,825         | 1,661,534        | 298,085          |
| 68,248           | 2,371,385          | 13,983        | 93,172         | 3,980,519        | 302,372          |
| 75,274           | 4,139,178          | 19,600        | 119,974        | 3,537,416        | 268,151          |
| 23,697           | 525,966            | 11,702        | 66,062         | 1,593,153        | 295,001          |
| 209,864          | 8,433,642          | 64,043        | 479,210        | 22,126,399       | 300,209          |
| 58,424           | 1,735,655          | 11,969        | 71,221         | 1,835,911        | 271,825          |
| 55,126           | 1,562,494          | 20,413        | 118,872        | 3,024,321        | 252,310          |
| 89,637           | 2,474,035          | 22,976        | 150,135        | 3,950,340        | 275,739          |
| 65,115           | 4,558,947          | 16,218        | 100,651        | 2,557,027        | 267,438          |
| 54,905           | 1,527,585          | 15,674        | 95,939         | 2,586,434        | 253,499          |
| 68,868           | 1,912,793          | 23,858        | 140,281        | 4,026,665        | 257,851          |
| 24,432           | 633,591            | 17,926        | 107,623        | 2,605,252        | 236,220          |
| 26.12.31         | 26.12.31           | 19.6.1        | 19.6.1         | 18.4~19.3        | 26年              |

草地]である。

## 3 都 道 府 県

| 年 次 及 び<br>都 道 府 県 別 | 教             |                  |                |               |                  |
|----------------------|---------------|------------------|----------------|---------------|------------------|
|                      | 小 学 校         |                  |                | 中 学 校         |                  |
|                      | 学 校 数         | 児 童 数            | 教 員 数          | 学 校 数         | 生 徒 数            |
| 平 成 22 年             | 22,000        | 6,993,376        | 419,776        | 10,815        | 3,558,166        |
| 23                   | 21,721        | 6,887,292        | 419,467        | 10,751        | 3,573,821        |
| 24                   | 21,460        | 6,764,619        | 418,707        | 10,699        | 3,552,663        |
| 25                   | 21,131        | 6,676,920        | 417,553        | 10,628        | 3,536,182        |
| 26                   | <b>20,852</b> | <b>6,600,006</b> | <b>416,475</b> | <b>10,557</b> | <b>3,504,334</b> |
| 北 海 道                | 1,127         | 256,601          | 19,335         | 641           | 137,026          |
| 青 森 県                | 310           | 64,876           | 4,921          | 168           | 37,540           |
| 岩 手 県                | 347           | 64,512           | 5,093          | 172           | 36,137           |
| 宮 城 県                | 409           | 121,076          | 7,957          | 215           | 64,499           |
| 秋 田 県                | 224           | 46,982           | 3,581          | 123           | 26,437           |
| 山 形 県                | 276           | 57,993           | 4,220          | 106           | 31,949           |
| 福 島 県                | 477           | 98,037           | 7,201          | 238           | 56,140           |
| 茨 城 県                | 538           | 156,106          | 10,158         | 238           | 83,909           |
| 栃 木 県                | 380           | 106,562          | 6,977          | 174           | 56,011           |
| 群 馬 県                | 325           | 107,500          | 6,961          | 175           | 57,463           |
| 埼 千 道                | 820           | 378,894          | 20,260         | 451           | 196,228          |
| 東 奈 豆 県              | 830           | 323,173          | 18,227         | 407           | 165,446          |
| 神 奈 川 県              | 1,355         | 587,983          | 32,658         | 817           | 311,841          |
| 新 潟 県                | 889           | 468,512          | 24,895         | 478           | 236,462          |
| 富 山 県                | 497           | 115,671          | 8,389          | 238           | 62,251           |
| 石 川 県                | 196           | 55,277           | 3,651          | 83            | 30,419           |
| 福 山 県                | <b>228</b>    | <b>62,162</b>    | <b>4,190</b>   | <b>95</b>     | <b>33,427</b>    |
| 山 梨 県                | 206           | 43,775           | 3,169          | 85            | 23,464           |
| 山 梨 県                | 191           | 44,172           | 3,186          | 97            | 24,500           |
| 長 野 県                | 381           | 115,529          | 7,452          | 200           | 62,094           |
| 岐 静 愛 三 滋 県          | 375           | 113,603          | 7,391          | 195           | 61,278           |
| 愛 知 県                | 516           | 199,947          | 11,457         | 295           | 105,808          |
| 滋 賀 県                | 984           | 416,989          | 23,170         | 443           | 219,348          |
| 京 大 阪 奈 和 歌 県        | 405           | 99,358           | 7,098          | 176           | 53,040           |
| 滋 賀 県                | 230           | 83,457           | 5,316          | 107           | 43,209           |
| 京 大 阪 奈 和 歌 県        | 413           | 132,437          | 8,613          | 201           | 71,783           |
| 大 阪 府                | 1,033         | 455,633          | 27,215         | 534           | 248,947          |
| 兵 庫 県                | 790           | 299,948          | 18,429         | 391           | 158,659          |
| 良 山 県                | 217           | 73,156           | 4,902          | 118           | 40,352           |
| 山 梨 県                | 271           | 49,325           | 3,794          | 137           | 28,528           |
| 鳥 取 県                | 135           | 30,735           | 2,522          | 65            | 16,377           |
| 島 根 県                | 216           | 35,958           | 3,219          | 103           | 19,381           |
| 岡 山 県                | 417           | 104,214          | 7,276          | 169           | 55,517           |
| 広 島 県                | 523           | 153,374          | 9,443          | 274           | 80,063           |
| 山 口 県                | 325           | 71,144           | 5,131          | 172           | 38,113           |
| 徳 香 愛 高 福 県          | 222           | 37,560           | 3,162          | 93            | 20,801           |
| 香 川 県                | 179           | 53,422           | 3,663          | 79            | 28,371           |
| 愛 媛 県                | 309           | 71,987           | 5,197          | 140           | 37,172           |
| 高 知 県                | 245           | 35,494           | 3,088          | 131           | 19,830           |
| 福 岡 県                | 755           | 274,277          | 16,239         | 371           | 141,493          |
| 佐 長 熊 大 宮 県          | 174           | 47,786           | 3,344          | 99            | 26,785           |
| 熊 本 県                | 366           | 73,932           | 5,472          | 194           | 40,971           |
| 分 岐 県                | 377           | 98,362           | 6,990          | 180           | 51,671           |
| 大 宮 県                | 298           | 60,802           | 4,505          | 140           | 32,059           |
| 崎 玉 県                | 247           | 61,785           | 4,140          | 145           | 32,746           |
| 鹿 児 島 県              | 550           | 91,417           | 7,402          | 248           | 48,187           |
| 沖 縄 県                | 274           | 98,511           | 5,816          | 156           | 50,602           |
| 調 査 期 日 等            | 26.5.1        | 26.5.1           | 26.5.1         | 26.5.1        | 26.5.1           |

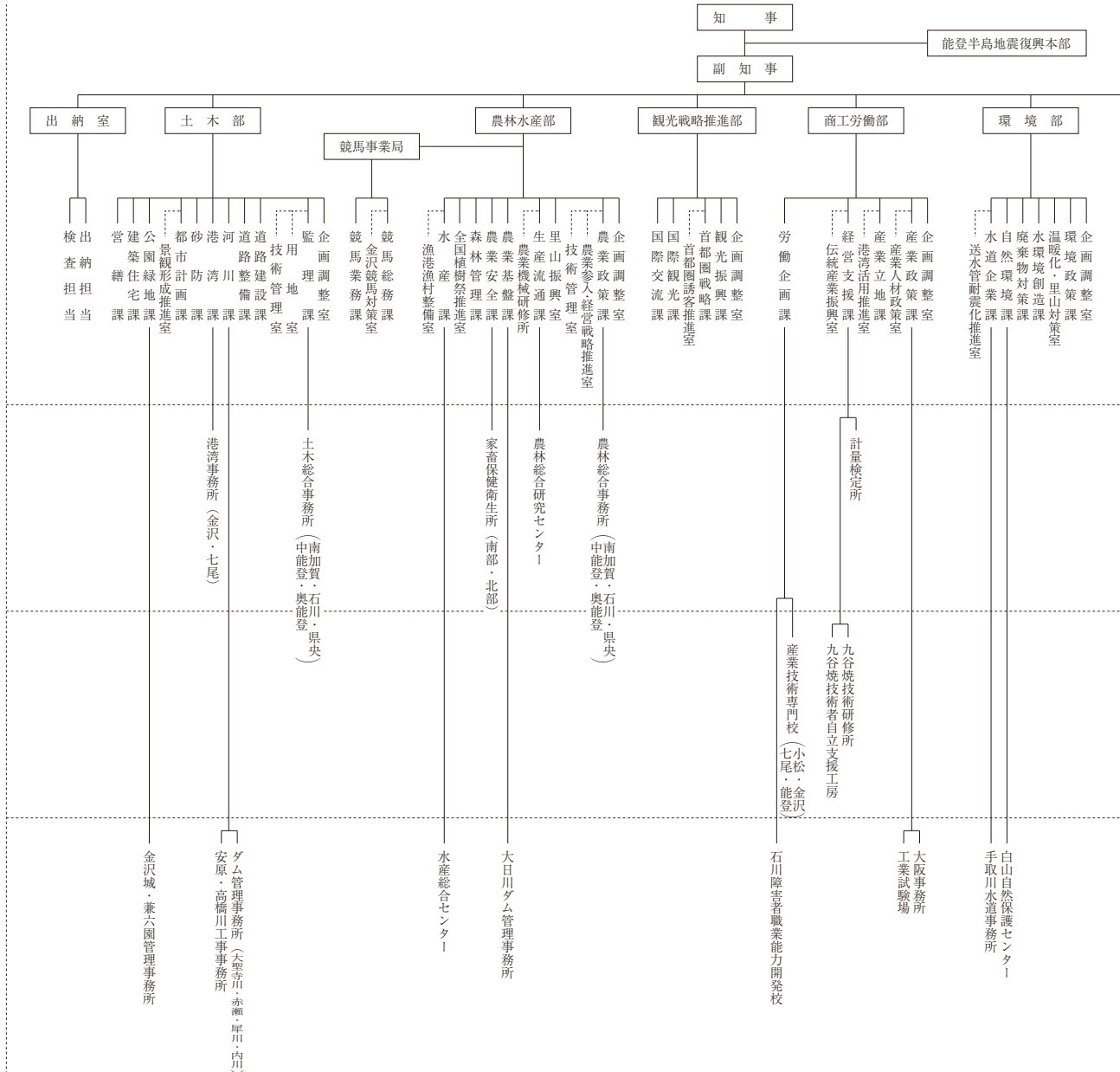
資料 教育…文部科学省「学校基本調査報告書」  
医療…厚生労働省「医師、歯科医師、薬剤師調査」及び「衛生行政業務報告」

## 勢 一 覧 (つづき)

| 育              |              |                  |                | 医 療            |                      |
|----------------|--------------|------------------|----------------|----------------|----------------------|
| 校              | 高 等 学 校      |                  |                | 医 師 数          | 看 護 師 ・<br>准 看 護 師 数 |
| 教 員 数          | 学 校 数        | 生 徒 数            | 教 員 数          |                |                      |
| 人              | 校            | 人                | 人              | 人              | 人                    |
| 250,899        | 5,116        | 3,368,693        | 238,929        | 295,049        | 1,320,114            |
| 253,104        | 5,060        | 3,349,255        | 237,526        | ...            | ...                  |
| 253,753        | 5,022        | 3,355,609        | 237,224        | 303,268        | 1,373,521            |
| 254,235        | 4,981        | 3,319,640        | 235,062        | ...            | ...                  |
| <b>253,832</b> | <b>4,963</b> | <b>3,334,019</b> | <b>235,306</b> | <b>311,205</b> | <b>1,426,932</b>     |
| 12,318         | 290          | 134,616          | 10,909         | 12,987         | 76,904               |
| 3,272          | 82           | 38,266           | 3,163          | 2,681          | 17,835               |
| 3,235          | 81           | 35,879           | 3,091          | 2,622          | 16,258               |
| 4,930          | 98           | 61,583           | 4,573          | 5,407          | 24,557               |
| 2,329          | 57           | 26,926           | 2,281          | 2,355          | 13,805               |
| 2,510          | 62           | 31,945           | 2,625          | 2,606          | 13,891               |
| 4,693          | 111          | 54,952           | 4,365          | 3,810          | 22,836               |
| 6,192          | 121          | 79,089           | 5,710          | 5,188          | 27,731               |
| 4,243          | 76           | 54,446           | 3,754          | 4,421          | 21,667               |
| 4,210          | 81           | 53,421           | 3,861          | 4,509          | 23,968               |
| 12,298         | 196          | 178,511          | 11,142         | 11,503         | 55,416               |
| 10,900         | 185          | 152,666          | 9,635          | 11,735         | 49,445               |
| 19,491         | 431          | 316,058          | 19,059         | 43,297         | 112,085              |
| 14,634         | 235          | 205,223          | 12,448         | 19,036         | 71,395               |
| 5,087          | 105          | 61,504           | 4,565          | 4,646          | 27,799               |
| 2,183          | 53           | 28,857           | 2,316          | 2,656          | 14,904               |
| <b>2,344</b>   | <b>56</b>    | <b>32,306</b>    | <b>2,475</b>   | <b>3,303</b>   | <b>16,938</b>        |
| 1,900          | 39           | 23,235           | 1,762          | 1,982          | 11,054               |
| 1,944          | 44           | 26,346           | 2,002          | 1,936          | 9,626                |
| 4,900          | 102          | 59,093           | 4,502          | 4,786          | 25,778               |
| 4,511          | 81           | 56,681           | 4,077          | 4,262          | 22,683               |
| 7,038          | 140          | 100,819          | 6,955          | 7,466          | 36,092               |
| 13,705         | 220          | 198,951          | 12,349         | 15,927         | 69,159               |
| 4,132          | 72           | 50,583           | 3,748          | 3,942          | 20,104               |
| 3,101          | 59           | 39,510           | 2,872          | 3,149          | 14,717               |
| 5,369          | 104          | 72,147           | 5,245          | 8,516          | 30,296               |
| 17,025         | 257          | 236,529          | 14,901         | 24,260         | 91,682               |
| 10,890         | 212          | 145,112          | 10,317         | 13,461         | 59,459               |
| 2,988          | 53           | 37,537           | 2,633          | 3,201          | 13,911               |
| 2,448          | 50           | 28,523           | 2,269          | 2,791          | 13,068               |
| 1,510          | 32           | 15,500           | 1,386          | 1,785          | 8,657                |
| 1,940          | 48           | 18,889           | 1,779          | 1,947          | 11,004               |
| 4,167          | 88           | 55,306           | 4,055          | 5,760          | 26,045               |
| 5,559          | 129          | 74,445           | 5,360          | 7,453          | 39,736               |
| 3,210          | 81           | 35,340           | 2,965          | 3,619          | 22,726               |
| 1,884          | 38           | 19,983           | 1,715          | 2,463          | 12,345               |
| 2,183          | 42           | 26,472           | 2,166          | 2,762          | 14,798               |
| 3,042          | 66           | 36,071           | 2,837          | 3,679          | 21,152               |
| 2,192          | 46           | 19,831           | 2,045          | 2,232          | 13,622               |
| 9,737          | 165          | 133,038          | 8,654          | 15,660         | 73,444               |
| 2,280          | 45           | 25,711           | 2,135          | 2,319          | 14,857               |
| 3,478          | 79           | 40,868           | 3,317          | 4,170          | 24,127               |
| 4,145          | 78           | 49,680           | 3,883          | 5,156          | 31,746               |
| 2,707          | 62           | 32,787           | 2,698          | 3,177          | 19,574               |
| 2,905          | 53           | 33,345           | 2,680          | 2,730          | 19,639               |
| 4,388          | 94           | 48,026           | 4,362          | 4,300          | 30,431               |
| 3,685          | 64           | 47,413           | 3,665          | 3,552          | 17,966               |
| 26.5.1         | 26.5.1       | 26.5.1           | 26.5.1         | 26.12.31       | 26.12.31             |

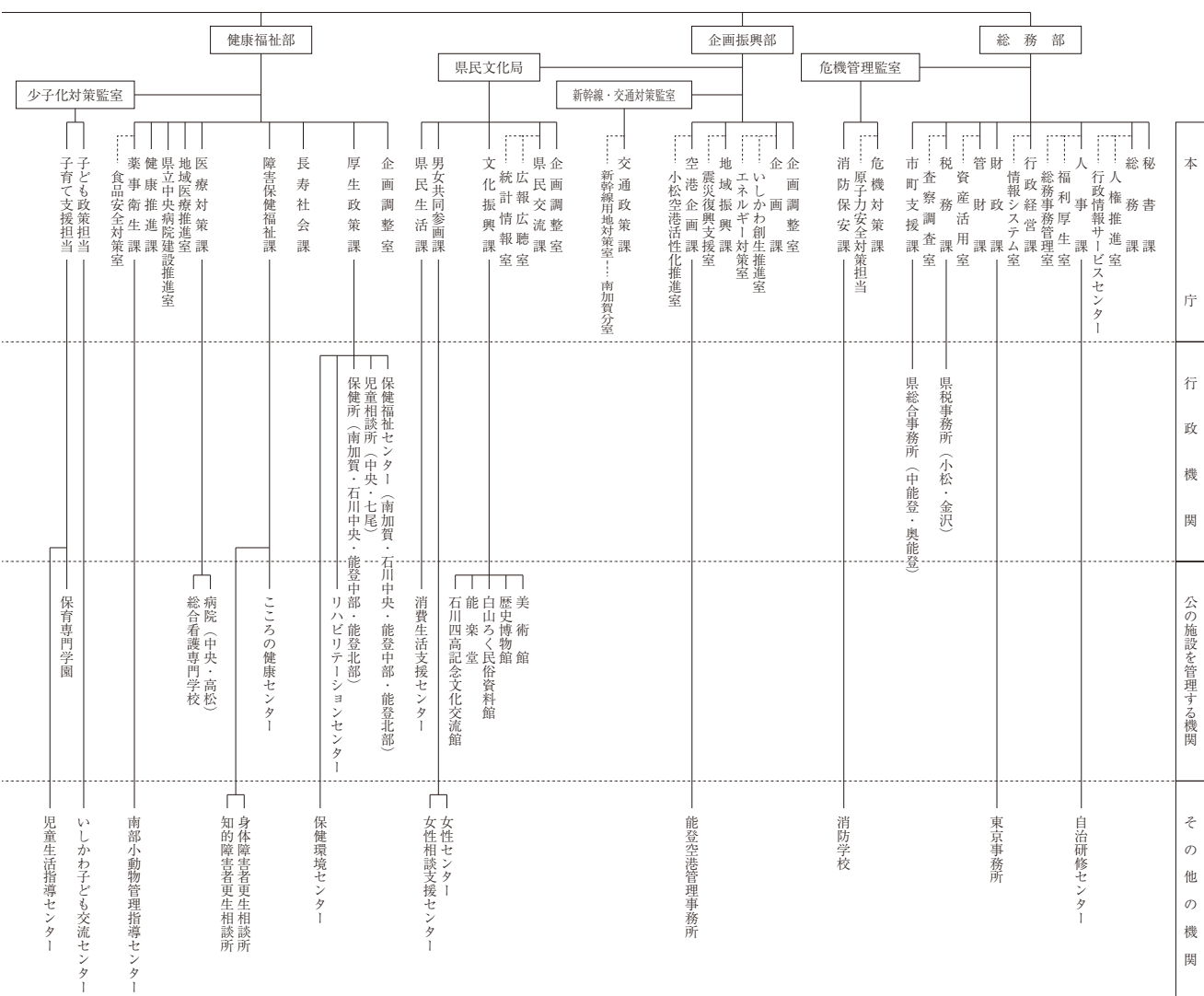


# 4 石川 県 行 政 機 構 図



(平成27年4月1日現在)

|      |      |             |     |
|------|------|-------------|-----|
| 知事部局 | 本庁   | 部           | 8   |
|      |      | 局           | 2   |
|      |      | 監室等         | 4   |
|      |      | 分課          | 72  |
|      |      | 係           | 5   |
|      | 出先機関 | グループ        | 218 |
|      |      | 分課内の室及び事業所  | 29  |
|      |      | 行政機関        | 30  |
|      |      | 公の施設を管理する機関 | 18  |
|      |      | その他の機関      | 25  |
|      | 計    | 73          |     |



(議会及び各種行政委員会事務局)

