

## 1 歴 代 知 事

代	氏 名	就任年月日	退任年月日	代	氏 名	就任年月日	退任年月日
	前 田 慶 寧	明 2. 6	(金沢藩知事)	29	田 寺 俊 信	昭 6. 1.20	昭 6.12.18
	前 田 利 邕	〃 2. 6	(大聖寺藩知事)	30	平 賀 周	〃 6.12.18	〃 7. 6.28
1	内 田 政 風	〃 4.11	明 8. 8.31	31	山 口 安 憲	〃 7. 6.28	〃 9. 4. 6
(1)	三 島 為 嗣	〃 4.11	(七尾県長官) 〃 4.12	32	館 哲 二	〃 9. 4. 6	〃10. 1.15
(2)	兵 頭 正 懿	〃 4.12	〃 5. 9	33	生 駒 高 常	〃10. 1.15	〃12. 2.10
2	桐 山 純 孝	〃 8. 4.27	〃12. 2.24	34	児 玉 政 介	〃12. 2.10	〃13. 1.11
3	千 坂 高 雅	〃12. 3. 3	〃16. 1.19	35	近 藤 駿 介	〃13. 1.11	〃14. 4.17
4	岩 村 高 俊	〃16. 1.19	〃19. 7.19	36	成 田 一 郎	〃14. 4.17	〃15. 1.19
5	岩 村 高 俊	〃19. 7.19	〃23. 5.21	37	土 居 章 平	〃15. 1.19	〃16. 1. 7
6	船 越 衛	〃23. 5.21	〃24. 4. 9	38	田 中 重 之	〃16. 1. 7	〃19. 8. 1
7	岩 山 敬 義	〃24. 4. 9	〃25. 1.13	39	平 井 章	〃19. 8. 1	〃20.10.27
8	武 井 守 正	〃25. 1.22	〃25. 2. 2	40	伊 藤 謹 二	〃20.10.27	〃21. 6. 8
9	鈴 木 大 亮	〃25. 3. 8	〃26. 3.22	41	広 岡 謙 二	〃21. 6. 8	〃22. 2. 4
10	三 間 正 弘	〃26. 4. 5	〃29.12.26	42	郡 祐 一	〃22. 2. 4	〃22. 4.12
11	古 沢 滋	〃29.12.26	〃31. 7. 7	43	柴 野 和喜夫	〃22. 4.12	〃26. 4. 4
12	志 波 三九郎	〃31. 7.16	〃33.10.31	44	柴 野 和喜夫	〃26. 4.30	〃30. 1.19
13	野 村 政 明	〃33.10.31	〃35. 5.12	45	田 谷 充 実	〃30. 2.24	〃34. 2.19
14	村 上 義 雄	〃35. 5.12	〃43. 6.14	46	田 谷 充 実	〃34. 2.20	〃38. 2.19
15	李 家 隆 介	〃43. 6.14	大元.12.30	47	中 西 陽 一	〃38. 2.20	〃42. 2.19
16	坂 仲 輔	大元.12.30	〃 3. 4.28	48	中 西 陽 一	〃42. 2.20	〃46. 2.19
17	熊 谷 喜一郎	〃 3. 4.28	〃 4. 4. 1	49	中 西 陽 一	〃46. 2.20	〃50. 2.19
18	大 田 政 弘	〃 4. 4. 1	〃 5.10.13	50	中 西 陽 一	〃50. 2.20	〃54. 2.19
19	土 岐 嘉 平	〃 5.10.13	〃10. 6. 3	51	中 西 陽 一	〃54. 2.20	〃58. 2.19
20	沢 田 牛 麿	〃10. 6. 3	〃11.10.26	52	中 西 陽 一	〃58. 2.20	〃62. 2.19
21	山 県 治 郎	〃11.10.26	〃12.10.25	53	中 西 陽 一	〃62. 2.20	平 3. 2.19
22	長谷川 久 一	〃12.10.25	〃13. 6.24	54	中 西 陽 一	平 3. 2.20	〃 6. 2. 2
23	長 延 連	〃13. 6.24	〃15. 9.28	55	谷 本 正 憲	〃 6. 3.29	〃10. 3.26
24	白 根 竹 介	〃15. 9.29	昭 2. 5.17	56	谷 本 正 憲	〃10. 3.27	〃14. 3.26
25	大 塚 惟 精	昭 2. 5.17	〃 2. 5.17	57	谷 本 正 憲	〃14. 3.27	〃18. 3.26
26	横 山 助 成	〃 2. 5.18	〃 2.11. 7	58	谷 本 正 憲	〃18. 3.27	〃22. 3.26
27	中 山 佐之助	〃 2.11. 7	〃 4. 7. 6	59	谷 本 正 憲	〃22. 3.27	〃26. 3.26
28	中 野 邦 一	〃 4. 7. 6	〃 6. 1.20	60	谷 本 正 憲	〃26. 3.27	

注1 1代は参事、2代は権令、3代～5代は県令、6代以降は知事

2 42代までは「地方長官たる知事等」(官選)であり43代以降は知事(公選)



## 3 都 道 府

年次及び 都道府県別	土 地 及 び 人 口				
	総面積	総人口	性 別		出生数
			男	女	
平成24年	377,960	127,593	62,080	65,513	1,037,231
25	377,962	127,414	61,985	65,429	1,029,816
26	377,972	127,237	61,901	65,336	1,003,539
27	377,971	127,095	61,842	65,253	1,005,677
28	<b>377,972</b>	<b>126,933</b>	<b>61,766</b>	<b>65,167</b>	<b>976,978</b>
北海道	83,424	5,352	2,521	2,830	35,125
青森	9,646	1,293	608	686	8,626
岩手	15,275	1,268	610	658	8,341
宮城	7,282	2,330	1,139	1,191	17,347
秋田	11,638	1,010	474	536	5,666
山形	9,323	1,113	536	578	7,547
福島	13,784	1,901	941	960	13,744
茨城	6,097	2,905	1,448	1,457	20,878
栃木	6,408	1,966	978	988	14,621
群馬	6,362	1,967	971	996	13,661
埼玉県	3,798	7,289	3,639	3,651	54,447
千葉県	5,158	6,236	3,099	3,136	45,387
東京都	2,191	13,624	6,717	6,907	111,962
神奈川県	2,416	9,145	4,565	4,580	70,648
新潟県	12,584	2,286	1,107	1,179	15,736
富山県	4,248	1,061	513	548	7,302
石川県	<b>4,186</b>	<b>1,151</b>	<b>557</b>	<b>594</b>	<b>8,927</b>
福山	4,190	782	380	403	6,112
山梨	4,465	830	406	424	5,819
長野	13,562	2,088	1,017	1,071	15,169
岐阜	10,621	2,022	979	1,043	14,831
静岡県	7,777	3,688	1,815	1,872	27,652
愛知県	5,173	7,507	3,755	3,752	64,226
滋賀	5,774	1,808	880	928	13,202
京都府	4,017	1,413	697	716	12,072
大阪府	4,612	2,605	1,246	1,359	19,327
兵庫県	1,905	8,833	4,249	4,583	68,816
奈良	8,401	5,520	2,633	2,887	43,378
和歌山	3,691	1,356	640	717	9,430
鳥取	4,725	954	449	505	6,658
島根	3,507	570	272	298	4,436
岡山	6,708	690	331	358	5,300
広島	7,114	1,915	919	996	15,477
山口	8,479	2,837	1,375	1,462	22,736
徳島	6,112	1,394	660	734	9,844
香川県	4,147	750	357	393	5,346
愛媛	1,877	972	471	502	7,510
高松	5,676	1,375	650	725	9,911
福岡	7,104	721	339	382	4,779
佐賀	4,986	5,104	2,413	2,692	44,033
長崎	2,441	828	391	437	6,811
熊本	4,132	1,367	642	725	10,886
大分	7,409	1,774	836	938	14,894
宮崎	6,341	1,160	549	611	9,059
鹿児島	7,735	1,096	516	581	8,929
沖縄	9,187	1,637	768	869	13,688
調査期日等	28.10.1	28.10.1	28.10.1	28.10.1	28年

資料 総面積…国土交通省国土地理院「平成28年全国都道府県市区町村別面積調」※の都県の面積には、都県にまたがる境界未定  
 総人口…総務省統計局「平成27年国勢調査人口等基本集計結果」（平成23年～26年は総務省統計局「平成22年及び27年国勢調  
 出生数、死亡数…厚生労働省統計情報部「人口動態統計（年報）」全国には外国及び不詳の人数を含むので、個々の合計とは  
 事業所…総務省統計局・経済産業省「平成24年経済センサス－活動調査」、総務省統計局「平成26年経済センサス－基礎調査」  
 農家数、農家人口、農業就業人口…平成23～26年は農林水産省統計部「農業構造動態調査」、平成27年は農林水産省「2015年

## 県 勢 一 覧

死 亡 数	事 業 所		農 林 水 産 業			
	事業所数	従業者数	販 売		農 家	
			農 家 数	戸	農 家 人 口	農 業 就 業 人 口
人		人			人	人
1,256,359	5,453,635	55,837,252	1,503,900	5,864,800	2,513,600	
1,268,436	...	...	1,455,000	5,624,000	2,390,100	
1,273,004	5,541,634	57,427,704	1,411,600	5,387,800	2,265,600	
1,290,444	...	...	1,329,591	4,880,368	2,096,662	
<b>1,307,748</b>	...	...	...	...	...	...
61,906	233,037	2,206,038	38,086	143,404	96,557	
17,309	59,958	508,770	34,866	130,834	64,746	
16,959	59,500	536,313	45,254	173,476	70,357	
23,426	99,539	1,010,795	37,533	152,162	54,315	
15,244	50,457	418,534	37,810	145,046	54,827	
15,181	57,515	480,627	32,355	135,002	53,692	
24,166	87,931	803,372	52,270	212,372	77,703	
31,414	119,168	1,229,335	57,239	221,633	89,594	
21,436	88,879	871,483	39,810	156,358	61,971	
22,125	93,367	898,036	25,520	90,355	44,006	
63,466	249,078	2,577,264	36,743	133,601	58,575	
56,396	194,877	2,103,767	44,039	167,666	73,410	
113,415	653,819	9,185,292	5,623	20,996	10,986	
77,361	299,573	3,502,634	12,685	48,082	24,195	
28,822	116,715	1,034,596	54,409	217,998	79,324	
12,864	53,414	510,210	16,744	67,058	21,043	
<b>12,422</b>	<b>61,799</b>	<b>544,250</b>	<b>13,048</b>	<b>47,781</b>	<b>17,508</b>	
9,228	42,848	376,204	15,245	63,487	18,509	
9,565	44,056	366,543	17,020	54,593	27,736	
25,110	109,493	934,622	51,777	185,033	82,922	
22,471	101,760	883,070	28,511	113,037	38,736	
39,294	178,889	1,739,632	31,864	126,098	57,322	
65,227	320,608	3,757,267	35,068	141,734	63,736	
19,830	80,173	806,988	25,696	96,259	34,002	
12,507	56,704	604,553	19,306	77,549	24,860	
25,830	119,145	1,153,495	17,485	60,790	24,760	
84,390	413,110	4,487,792	9,028	33,595	14,796	
55,422	224,343	2,215,370	46,831	169,416	57,086	
14,054	48,034	442,684	12,930	47,666	19,419	
12,619	48,411	378,487	20,352	69,537	37,913	
7,357	26,533	230,465	17,846	68,377	26,126	
9,562	35,971	292,310	19,173	70,392	24,801	
21,532	82,145	823,920	36,077	124,585	48,469	
29,994	130,789	1,296,824	28,169	87,341	37,949	
18,366	63,240	586,263	20,307	59,667	28,306	
9,855	37,298	312,289	17,958	63,003	30,217	
11,908	48,510	437,572	20,316	70,957	30,383	
17,734	65,145	573,320	25,697	79,736	41,104	
10,305	36,668	284,802	15,387	48,680	27,161	
51,006	219,212	2,237,808	34,659	123,287	56,950	
9,725	38,335	353,609	15,819	63,763	26,244	
17,071	63,652	559,425	21,304	77,333	34,440	
21,379	77,119	709,545	40,103	149,816	71,900	
14,264	54,521	487,503	24,300	76,008	35,208	
13,702	53,269	453,108	25,552	80,162	45,001	
21,610	77,863	677,846	37,536	97,001	57,881	
11,706	65,164	543,072	14,241	37,642	19,916	
28年	26.7.1	26.7.1	27.2.1	27.2.1	27.2.1	

地域があるため、参考値として掲載している。  
 査結果による補間補正人口」、平成28年は総務省統計局「人口推計」による。）  
 一致しない。  
 による。事業所数・従業者数は民営事業所で事業内容等不詳を除いてある。  
 農林業センサス」による。

## 3 都 道 府 県

年 次 及 び 都 道 府 県 別	農 林 水 産 業				工 業
	耕 地 面 積				事 業 所 数
	計	田	普 通 畑	樹 園 地	
	ha	ha	ha	ha	
平 成 24 年	4,549,000	2,469,000	1,164,000	303,200	216,262
25	4,537,000	2,465,000	1,161,000	299,500	208,029
26	4,518,000	2,458,000	1,157,000	295,600	202,410
27	4,496,000	2,446,000	1,152,000	291,400	…
28	<b>4,471,000</b>	<b>2,432,000</b>	<b>1,149,000</b>	<b>287,100</b>	…
北 海 道	1,146,000	222,600	415,800	2,930	5,464
青 森 県	152,300	80,700	34,500	22,700	1,449
岩 手 県	150,800	94,500	25,100	3,640	2,130
宮 城 県	128,500	105,700	15,700	1,320	2,647
秋 田 県	149,000	130,100	12,000	2,430	1,897
山 形 県	119,400	94,300	12,400	10,500	2,634
福 島 県	143,200	100,400	30,500	6,820	3,798
茨 城 県	169,200	98,000	64,000	6,840	5,485
栃 木 県	124,200	96,900	22,400	2,250	4,354
群 馬 県	70,900	26,800	39,300	3,300	5,064
埼 千 道	75,800	42,000	30,600	3,090	11,614
東 奈 豆 県	126,300	74,300	48,100	3,410	5,101
神 奈 川 県	7,000	269	5,060	1,610	12,156
新 潟 県	19,400	3,790	12,000	3,680	8,140
	171,300	151,900	16,300	2,310	5,564
富 石 福 山 長 岐 静 愛 三 滋 京 大 兵 奈 和 歌 鳥 島 岡 広 山 徳 香 愛 高 福 佐 長 熊 大 宮 鹿 児 島 沖 縄 調 査 期 日 等	58,700	56,100	1,560	735	2,812
	<b>41,800</b>	<b>34,800</b>	<b>5,180</b>	<b>1,300</b>	<b>2,931</b>
	40,500	36,700	2,720	783	2,215
	24,000	7,980	4,890	10,300	1,858
	108,000	53,500	35,900	15,400	5,193
	56,700	43,400	8,820	3,250	6,035
	67,100	22,500	15,800	27,700	9,777
	76,300	43,300	26,900	5,720	16,795
	59,900	45,200	8,580	6,050	3,647
	52,400	48,300	2,980	1,040	2,774
	30,800	24,000	3,640	3,030	4,401
	13,100	9,320	1,740	2,020	17,501
	74,700	68,200	4,500	1,650	8,710
	21,400	15,200	2,530	3,630	2,077
	33,300	9,740	2,410	21,100	1,829
	34,700	23,600	8,570	1,660	815
	37,200	30,000	5,270	1,430	1,186
	65,900	51,600	9,990	3,700	3,476
	55,600	41,400	7,640	5,750	5,086
	48,100	39,300	5,360	3,010	1,838
	29,500	19,900	5,600	3,920	1,256
	30,800	25,600	2,210	2,980	1,999
	49,900	23,000	6,170	20,500	2,318
	27,800	21,000	2,910	3,720	1,043
	83,900	66,500	8,130	9,090	5,599
	52,600	42,800	4,240	5,530	1,407
	48,000	22,000	19,600	6,120	1,794
	112,000	67,700	22,600	14,800	2,119
	56,100	40,000	8,820	4,530	1,535
	67,600	36,700	25,200	4,510	1,508
	120,400	38,600	65,000	13,600	2,200
	38,200	838	29,500	1,940	1,179
調 査 期 日 等	28.7.15	28.7.15	28.7.15	28.7.15	26.12.31

資料 耕地面積…農林水産省「作物統計調査」 耕地面積の面積計から田、普通畑、樹園地を差し引いたものは「牧草地」である。  
 工業…経済産業省「工業統計調査」、総務省統計局・経済産業省「平成24年経済センサスー活動調査」。平成23年の事業所  
 商業…経済産業省「商業統計調査」、総務省統計局・経済産業省「平成24年経済センサスー活動調査」 必要な事項の数値  
 賃 金…厚生労働省「毎月勤労統計調査地方調査」（事業所規模5人以上）

## 勢 一 覧 (つづき)

(従業者4人以上の事業所)		商 業 (卸売業及び小売業)			賃 金
従業者数	製 造 品 出 荷 額 等	事業所数	従業者数	年間商品販売額	1人平均月間 現金給与総額
人	百万円		人	百万円	円
7,425,339	288,727,639	r1,049,870	r8,308,863	r450,927,646	314,127
7,402,984	292,092,130	...	...	...	r314,054
7,403,269	305,139,989	1,039,079	8,569,694	478,828,373	316,567
...	...	...	...	...	313,801
...	...	...	...	...	<b>315,590</b>
164,716	6,672,809	42,769	358,174	16,455,227	280,150
55,464	1,595,132	12,913	88,344	2,994,264	252,236
82,600	2,270,696	12,789	86,544	2,855,776	280,575
108,908	3,972,171	19,941	160,363	10,044,140	301,418
60,659	1,214,936	11,030	71,074	2,075,476	263,748
98,434	2,608,074	12,248	76,358	2,359,956	277,069
152,768	5,098,999	17,599	117,265	4,198,631	297,894
259,595	11,408,497	23,572	171,419	6,248,788	309,773
190,191	8,293,780	17,698	126,656	4,565,416	317,523
199,877	8,363,510	17,597	129,411	6,155,549	302,221
379,238	12,390,803	41,999	380,174	14,333,482	278,352
200,718	13,874,330	35,950	322,671	10,625,836	292,133
269,815	8,159,351	106,460	1,299,880	167,859,560	408,611
349,732	17,721,051	48,275	476,534	16,933,777	329,397
180,932	4,642,624	24,587	170,114	6,198,269	288,216
119,663	3,567,223	11,093	72,669	2,758,369	305,447
<b>95,083</b>	<b>2,601,943</b>	<b>11,835</b>	<b>84,191</b>	<b>3,469,437</b>	<b>309,859</b>
68,502	1,891,829	8,568	57,297	1,843,056	309,861
68,912	2,133,133	8,167	54,062	1,612,008	287,147
190,884	5,454,784	19,989	141,126	4,994,846	305,995
191,987	5,101,178	19,778	136,016	4,177,811	274,876
386,924	16,050,724	35,498	246,117	9,451,754	302,116
795,496	43,831,329	57,499	530,606	35,673,782	343,316
189,459	10,542,710	16,523	114,145	3,471,684	308,406
152,036	6,813,929	10,118	83,279	2,333,860	323,660
136,210	4,815,155	22,139	180,114	5,972,895	294,063
443,634	16,529,165	69,616	668,205	47,303,124	334,322
350,429	14,888,356	41,549	326,123	12,107,936	291,987
61,555	1,896,881	9,351	68,911	1,842,938	265,836
50,141	2,994,970	10,568	61,877	1,824,230	288,669
29,890	680,421	5,622	38,147	1,162,837	281,865
38,373	1,056,695	8,212	48,217	1,381,681	289,473
140,309	8,255,666	16,533	127,313	4,579,628	310,455
209,515	9,568,452	26,273	206,917	10,456,235	319,842
91,378	6,519,551	13,734	90,021	2,781,387	303,791
45,652	1,783,863	7,369	45,128	1,343,338	295,292
68,248	2,371,385	9,608	69,690	3,044,683	294,589
75,274	4,139,178	13,051	88,768	3,137,330	279,021
23,697	525,966	8,081	50,131	1,434,686	294,241
209,864	8,433,642	43,427	348,707	18,223,495	308,207
58,424	1,735,655	8,402	54,331	1,465,363	277,379
55,126	1,562,494	14,231	90,933	2,787,832	257,767
89,637	2,474,035	16,417	113,089	3,669,910	273,276
65,115	4,558,947	11,290	76,230	2,153,984	267,794
54,905	1,527,585	10,999	74,274	2,404,753	260,918
68,868	1,912,793	16,867	107,533	3,710,568	259,080
24,432	633,591	11,245	80,546	2,348,786	251,762
26.12.31	26.12.31	26.7.1	26.7.1	25年	28年

数・従業者数は平成24年2月1日現在である。  
 が得られた事業所を対象として集計した。年間商品販売額は、調査年の前年の暦年を把握。

## 3 都 道 府 県

年 次 及 び 都 道 府 県 別	教					
	小 学 校			中 学 校		
	学 校 数	児 童 数	教 員 数	学 校 数	生 徒 数	教 員 数
平 成 24 年	21,460	6,764,619	418,707	10,699	3,552,663	253,753
25	21,131	6,676,920	417,553	10,628	3,536,182	254,235
26	20,852	6,600,006	416,475	10,557	3,504,334	253,832
27	20,601	6,543,104	417,152	10,484	3,465,215	253,704
28	20,313	6,483,515	416,973	10,404	3,406,029	251,978
北 海 道	1,074	248,124	19,066	622	134,328	12,159
青 森 県	293	60,644	4,770	165	35,505	3,250
岩 手 県	334	61,184	4,979	167	34,239	3,111
宮 城 県	399	118,204	7,888	213	62,855	4,985
秋 田 県	202	44,909	3,391	117	24,714	2,291
山 形 県	262	55,152	4,085	101	30,544	2,414
福 岡 県	461	93,675	7,049	232	53,377	4,530
茨 城 県	509	150,439	9,977	234	80,811	6,141
栃 木 県	375	103,747	6,995	171	55,235	4,268
群 馬 県	316	103,990	6,891	169	55,957	4,167
埼 千 県	820	375,064	20,355	446	193,238	12,419
東 京 都	816	318,489	18,307	405	163,368	10,962
神 奈 川 県	1,339	594,053	33,414	808	306,820	19,387
新 潟 県	888	462,880	25,067	475	232,971	14,631
富 山 県	484	112,133	8,355	238	58,851	4,962
石 川 県	193	53,112	3,614	83	29,312	2,149
福 山 県	212	60,503	4,119	91	32,309	2,278
山 梨 県	202	42,962	3,158	84	22,710	1,887
山 梨 県	185	42,379	3,131	92	23,371	1,866
長 野 県	374	111,050	7,322	197	60,144	4,834
岐 静 県	374	109,907	7,305	191	59,474	4,470
愛 知 県	514	195,265	11,438	295	103,594	7,016
三 重 県	976	414,657	23,633	443	213,816	13,704
滋 賀 県	394	96,695	7,084	174	51,664	4,083
京 都 府	227	82,412	5,388	107	42,793	3,117
大 阪 府	399	130,041	8,622	202	69,418	5,342
兵 庫 県	1,015	444,586	27,493	528	238,200	16,943
和 歌 山 県	771	293,190	18,384	386	152,827	10,693
和 歌 山 県	215	70,852	4,881	117	38,760	2,934
和 歌 山 県	267	47,469	3,832	134	26,777	2,401
鳥 取 県	132	29,791	2,529	63	15,853	1,488
島 根 県	206	35,161	3,201	102	18,727	1,957
岡 山 県	403	102,067	7,402	165	54,015	4,172
広 島 県	492	152,080	9,534	270	78,536	5,577
山 口 県	317	69,235	5,137	167	36,640	3,140
徳 島 県	207	36,195	3,116	91	19,863	1,858
香 川 県	167	52,088	3,598	77	27,541	2,145
愛 媛 県	292	70,074	4,999	136	35,806	2,991
高 知 県	235	34,137	3,034	128	18,694	2,120
福 岡 県	753	276,597	16,581	370	139,161	9,711
佐 賀 県	171	46,784	3,375	97	25,289	2,250
長 崎 県	343	72,271	5,400	192	38,595	3,411
熊 本 県	370	97,309	7,059	176	50,078	4,146
大 宮 市	287	60,135	4,426	140	31,153	2,644
大 宮 市	243	61,350	4,134	143	31,602	2,887
鹿 児 島 県	534	90,843	7,395	242	47,035	4,362
沖 縄 県	271	99,631	6,060	158	49,459	3,725
調 査 期 日 等	28.5.1	28.5.1	28.5.1	28.5.1	28.5.1	28.5.1

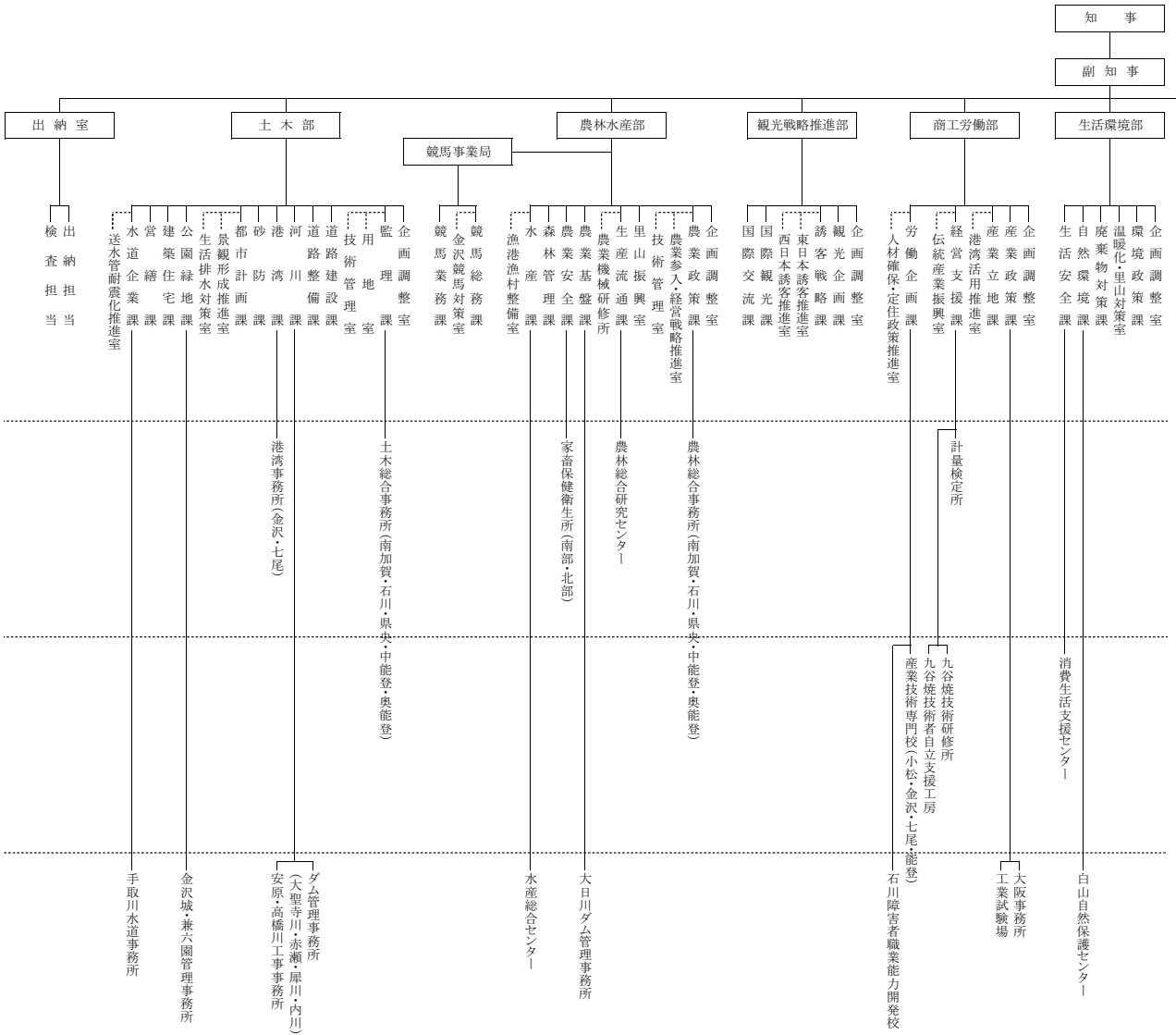
資料 教育…文部科学省「学校基本調査報告書」  
医療…厚生労働省「医師、歯科医師、薬剤師調査」及び「衛生行政業務報告」

## 勢 一 覧 (つづき)

育						医 療	
義 務 教 育 学 校			高 等 学 校			医 師 数	看 護 師 ・ 准 看 護 師 数
学 校 数	生 徒 数	教 員 数	学 校 数	生 徒 数	教 員 数		
人	校	人	人	人	人	人	人
…	…	…	5,022	3,355,609	237,224	303,268	1,373,521
…	…	…	4,981	3,319,640	235,062	…	…
…	…	…	4,963	3,334,019	235,306	311,205	1,426,932
…	…	…	4,939	3,319,114	234,970	…	…
<b>22</b>	<b>12,702</b>	<b>934</b>	<b>4,925</b>	<b>3,309,342</b>	<b>234,611</b>	<b>319,480</b>	<b>1,472,508</b>
2	216	53	284	129,006	10,598	13,282	79,645
—	—	—	80	36,620	3,078	2,656	18,051
1	634	55	80	35,110	3,067	2,615	16,506
—	—	—	95	61,345	4,556	5,764	24,977
—	—	—	55	25,530	2,199	2,361	14,225
1	408	37	62	30,861	2,559	2,558	14,197
—	—	—	112	53,279	4,270	3,679	23,276
2	2,021	112	120	78,884	5,734	4,904	27,390
—	—	—	76	53,802	3,698	4,338	21,591
—	—	—	81	52,890	3,827	4,541	25,543
—	—	—	196	177,926	11,246	9,520	60,851
1	317	29	183	152,551	9,673	10,751	52,326
6	5,439	330	429	318,447	19,259	51,470	118,220
1	970	54	235	208,172	12,779	17,901	71,752
—	—	—	104	59,454	4,426	4,650	27,998
—	—	—	53	28,624	2,313	2,646	15,578
<b>2</b>	<b>120</b>	<b>30</b>	<b>56</b>	<b>32,574</b>	<b>2,475</b>	<b>3,516</b>	<b>17,422</b>
—	—	—	36	22,839	1,682	1,970	11,450
—	—	—	42	25,501	1,933	1,932	9,949
1	579	45	101	58,584	4,500	4,913	26,579
—	—	—	81	56,508	4,075	4,043	23,026
—	—	—	138	100,664	6,924	7,252	37,522
—	—	—	221	201,322	12,466	16,758	72,760
—	—	—	73	49,843	3,696	3,914	20,764
—	—	—	61	39,718	2,869	3,067	15,176
—	—	—	106	72,375	5,288	9,471	32,253
1	588	45	257	235,580	15,117	22,580	91,750
1	787	61	207	144,943	10,329	15,517	61,932
—	—	—	53	36,967	2,631	3,909	14,342
—	—	—	49	27,857	2,208	2,881	13,591
—	—	—	32	15,461	1,335	1,860	9,037
—	—	—	47	18,886	1,755	1,930	11,410
—	—	—	86	54,851	4,060	6,114	27,391
—	—	—	129	73,258	5,380	7,467	41,066
—	—	—	80	34,834	2,986	3,484	23,006
—	—	—	38	19,693	1,670	2,507	12,416
—	—	—	42	26,840	2,166	2,787	15,139
—	—	—	66	35,109	2,815	3,737	21,750
2	164	39	46	19,431	2,014	2,266	13,821
—	—	—	165	132,015	8,570	16,426	74,922
1	459	44	45	25,274	2,132	2,214	15,334
—	—	—	79	39,679	3,249	4,197	24,635
—	—	—	80	48,811	3,840	5,214	32,071
—	—	—	58	31,851	2,699	3,142	19,961
—	—	—	53	32,052	2,636	2,736	19,993
—	—	—	89	46,701	4,244	4,431	31,037
—	—	—	64	46,820	3,585	3,609	18,877
28.5.1	28.5.1	28.5.1	28.5.1	28.5.1	28.5.1	28.12.31	28.12.31

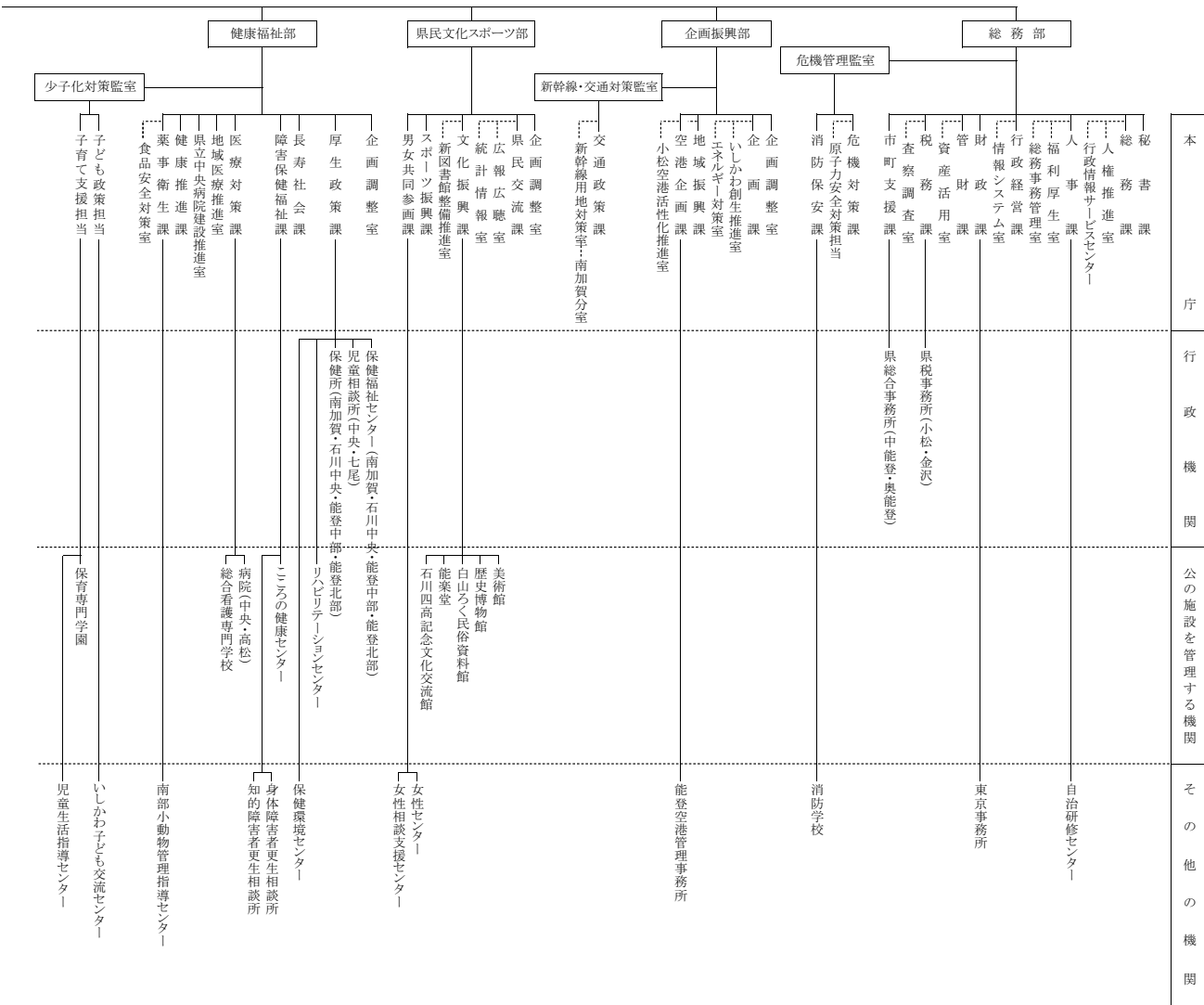


# 4 石川県行政機構図



(平成29年4月1日現在)

知事部局	本局	9
	監室等	1
	分課	4
	係	71
	グループ	5
	分課内の室及び事業所	234
	行政機関	31
	行政機関	30
	公の施設を管理する機関	18
	その他の機関	25
計	73	



(議会及び各種行政委員会事務局)

