

1 歴 代 知 事

代	氏 名	就任年月日	退任年月日	代	氏 名	就任年月日	退任年月日
	前 田 慶 寧	明 2. 6	(金沢藩知事)	30	平 賀 周	〃 6.12.18	〃 7. 6.28
	前 田 利 邕	〃 2. 6	(大聖寺藩知事)	31	山 口 安 憲	〃 7. 6.28	〃 9. 4. 6
1	内 田 政 風	〃 4.11	明 8. 8.31	32	館 哲 二	〃 9. 4. 6	〃10. 1.15
(1)	三 島 為 嗣	〃 4.11	(七尾県長官) 〃 4.12	33	生 駒 高 常	〃10. 1.15	〃12. 2.10
(2)	兵 頭 正 懿	〃 4.12	〃 5. 9	34	児 玉 政 介	〃12. 2.10	〃13. 1.11
2	桐 山 純 孝	〃 8. 4.27	〃12. 2.24	35	近 藤 駿 介	〃13. 1.11	〃14. 4.17
3	千 坂 高 雅	〃12. 3. 3	〃16. 1.19	36	成 田 一 郎	〃14. 4.17	〃15. 1.19
4	岩 村 高 俊	〃16. 1.19	〃19. 7.19	37	土 居 章 平	〃15. 1.19	〃16. 1. 7
5	岩 村 高 俊	〃19. 7.19	〃23. 5.21	38	田 中 重 之	〃16. 1. 7	〃19. 8. 1
6	船 越 衛	〃23. 5.21	〃24. 4. 9	39	平 井 章	〃19. 8. 1	〃20.10.27
7	岩 山 敬 義	〃24. 4. 9	〃25. 1.13	40	伊 藤 謹 二	〃20.10.27	〃21. 6. 8
8	武 井 守 正	〃25. 1.22	〃25. 2. 2	41	広 岡 謙 二	〃21. 6. 8	〃22. 2. 4
9	鈴 木 大 亮	〃25. 3. 8	〃26. 3.22	42	郡 祐 一	〃22. 2. 4	〃22. 4.12
10	三 間 正 弘	〃26. 4. 5	〃29.12.26	43	柴 野 和喜夫	〃22. 4.12	〃26. 4. 4
11	古 沢 滋	〃29.12.26	〃31. 7. 7	44	柴 野 和喜夫	〃26. 4.30	〃30. 1.19
12	志 波 三九郎	〃31. 7.16	〃33.10.31	45	田 谷 充 実	〃30. 2.24	〃34. 2.19
13	野 村 政 明	〃33.10.31	〃35. 5.12	46	田 谷 充 実	〃34. 2.20	〃38. 2.19
14	村 上 義 雄	〃35. 5.12	〃43. 6.14	47	中 西 陽 一	〃38. 2.20	〃42. 2.19
15	李 家 隆 介	〃43. 6.14	大元.12.30	48	中 西 陽 一	〃42. 2.20	〃46. 2.19
16	坂 仲 輔	大元.12.30	〃 3. 4.28	49	中 西 陽 一	〃46. 2.20	〃50. 2.19
17	熊 谷 喜一郎	〃 3. 4.28	〃 4. 4. 1	50	中 西 陽 一	〃50. 2.20	〃54. 2.19
18	大 田 政 弘	〃 4. 4. 1	〃 5.10.13	51	中 西 陽 一	〃54. 2.20	〃58. 2.19
19	土 岐 嘉 平	〃 5.10.13	〃10. 6. 3	52	中 西 陽 一	〃58. 2.20	〃62. 2.19
20	沢 田 牛 麿	〃10. 6. 3	〃11.10.26	53	中 西 陽 一	〃62. 2.20	平 3. 2.19
21	山 県 治 郎	〃11.10.26	〃12.10.25	54	中 西 陽 一	平 3. 2.20	〃 6. 2. 2
22	長谷川 久 一	〃12.10.25	〃13. 6.24	55	谷 本 正 憲	〃 6. 3.29	〃10. 3.26
23	長 延 連	〃13. 6.24	〃15. 9.28	56	谷 本 正 憲	〃10. 3.27	〃14. 3.26
24	白 根 竹 介	〃15. 9.29	昭 2. 5.17	57	谷 本 正 憲	〃14. 3.27	〃18. 3.26
25	大 塚 惟 精	昭 2. 5.17	〃 2. 5.17	58	谷 本 正 憲	〃18. 3.27	〃22. 3.26
26	横 山 助 成	〃 2. 5.18	〃 2.11. 7	59	谷 本 正 憲	〃22. 3.27	〃26. 3.26
27	中 山 佐之助	〃 2.11. 7	〃 4. 7. 6	60	谷 本 正 憲	〃26. 3.27	〃30. 3.26
28	中 野 邦 一	〃 4. 7. 6	〃 6. 1.20	61	谷 本 正 憲	〃30. 3.27	
29	田 寺 俊 信	昭 6. 1.20	昭 6.12.18				

注1 1代は参事、2代は権令、3代～5代は県令、6代以降は知事
 2 42代までは「地方長官たる知事等」(官選)であり43代以降は知事(公選)

録

2 藩 県 の 廃 置 分 合

藩 政 末 期	明 治 2 年 6 月 17 日		明 治 4 年		明 治 5 年 9 月 25 日	明 治 9 年 4 月 18 日	明 治 14 年 2 月 7 日	明 治 16 年 5 月 9 日
			7 月 14 日	11 月 20 日				
加 賀 藩	大聖寺藩 (支藩)	江沼郡	加賀	大聖寺藩—大聖寺県	金 沢 県	石 川 県	石 川 県	石 川 県→
		能美郡一部						
	能美郡大部	金 沢 藩—金 沢 県		七 尾 県				
	石川郡							
河北郡	能登	金 沢 藩—金 沢 県	七 尾 県	石 川 県				
羽咋郡								
	鹿島郡	越中	新 川 県	新 川 県	新 川 県	富 山 県→		
	鳳至郡							
	珠洲郡	富山藩—富山県	新 川 県	新 川 県	新 川 県	富 山 県→		
	射水郡							
	礪波郡	富山藩—富山県	新 川 県	新 川 県	新 川 県	富 山 県→		
	新川郡大部							
	富山藩 (支藩)	新川郡一部	富山藩—富山県	新 川 県	新 川 県	富 山 県→		
	婦負郡							
				越 前	坂井、南条 丹生、足羽 大野、今立 吉田の七郡	福 井 県→		
幕 府 領	白山麓	能美郡一部	本保県	足羽県 石川県	石 川 県	石 川 県		
		石川郡一部						
	能登	羽咋郡一部	高山県	七尾県				
		鹿島郡一部						
	鳳至郡一部							
	珠洲郡一部							

3 都 道 府

年次及び 都道府県別	土 地 及 び 人 口				
	総面積	総人口	性 別		出生数
			男	女	
平成25年	377,962	127,414	61,985	65,429	1,029,816
26	377,972	127,237	61,901	65,336	1,003,539
27	377,971	127,095	61,842	65,253	1,005,677
28	377,972	126,933	61,766	65,167	976,978
29	377,974	126,706	61,655	65,051	946,065
北海道	83,424	5,320	2,506	2,814	34,040
青森	9,646	1,278	600	678	8,035
岩手	15,275	1,255	604	651	8,175
宮城	7,282	2,323	1,136	1,188	16,648
秋田	11,638	996	468	528	5,396
山形	9,323	1,102	531	571	7,259
福島	13,784	1,882	932	951	13,217
茨城	6,097	2,892	1,442	1,450	20,431
栃木	6,408	1,957	974	983	14,029
群馬	6,362	1,960	968	992	13,279
埼玉県	3,798	7,310	3,648	3,662	53,069
千葉県	5,158	6,246	3,103	3,143	44,054
東京都	2,194	13,724	6,760	6,964	108,990
神奈川県	2,416	9,159	4,569	4,590	68,131
新潟県	12,584	2,267	1,098	1,169	14,967
富山県	4,248	1,056	511	544	7,178
石川県	4,186	1,147	556	591	8,696
福井県	4,191	779	378	401	8,856
山梨県	4,465	823	403	421	5,705
長野県	13,562	2,076	1,012	1,064	14,519
岐阜県	10,621	2,008	973	1,035	14,039
静岡県	7,777	3,675	1,810	1,866	26,261
愛知県	5,173	7,525	3,764	3,761	62,436
滋賀県	5,774	1,800	877	923	12,663
京都府	4,017	1,413	697	716	11,598
大阪府	4,612	2,599	1,242	1,357	18,521
兵庫県	1,905	8,823	4,241	4,583	66,602
奈良県	8,401	5,503	2,624	2,879	41,605
和歌山県	3,691	1,348	635	712	8,965
鳥取県	4,725	945	444	501	6,464
島根県	3,507	565	270	295	4,310
岡山県	6,708	685	330	355	5,109
広島県	7,114	1,907	916	991	14,910
山口県	8,480	2,829	1,372	1,457	22,150
徳島県	6,113	1,383	655	727	9,455
香川県	4,147	743	354	389	5,182
愛媛県	1,877	967	469	499	7,387
高知県	5,676	1,364	645	719	9,569
福岡県	7,104	714	336	377	4,837
佐賀県	4,987	5,107	2,415	2,692	43,438
長崎県	2,441	824	389	434	6,743
熊本県	4,131	1,354	636	718	10,558
大分県	7,409	1,765	833	933	14,657
宮崎県	6,341	1,152	546	607	8,658
鹿児島県	7,735	1,089	512	577	8,797
沖縄県	9,187	1,626	763	863	13,209
調査期日等	29.10.1	29.10.1	29.10.1	29.10.1	29年

資料 総面積…国土交通省国土地理院「平成29年全国都道府県市区町村別面積調」※の都県の面積には、都県にまたがる境界未定地
 総人口…総務省統計局「平成27年国勢調査人口等基本集計結果」（平成23年～26年は総務省統計局「平成22年及び27年国勢調
 出生数、死亡数…厚生労働省統計情報部「人口動態統計（年報）」全国には外国及び不詳の人数を含むので、個々の合計とは
 事業所…総務省統計局・経済産業省「平成24年経済センサス活動調査」、「平成28年経済センサス活動調査」、総務省統計
 農家数、農家人口、農業就業人口…平成23～26年は農林水産省統計部「農業構造動態調査」、平成27年は農林水産省「2015年

県 勢 一 覧

死 亡 数	事 業 所		農 林 水 産 業			
	事業所数	従業者数	販 売		農 家	
			農 家 数	戸	農 家 人 口	農 業 就 業 人 口
人		人		戸	人	人
1,268,436	…	…	1,455,000	5,624,000	2,390,100	
1,273,004	5,541,634	57,427,704	1,411,600	5,387,800	2,265,600	
1,290,444	…	…	1,329,591	4,880,368	2,096,662	
1,307,748	5,340,783	56,872,826	…	…	…	
1,340,397	…	…	…	…	…	
62,417	224,718	2,165,925	38,086	143,404	96,557	
17,575	58,116	498,988	34,866	130,834	64,746	
17,232	58,415	525,264	45,254	173,476	70,357	
23,876	97,974	1,006,886	37,533	152,162	54,315	
15,425	48,769	413,719	37,810	145,046	54,827	
15,331	55,778	475,435	32,355	135,002	53,692	
24,778	85,960	806,130	52,270	212,372	77,703	
32,260	115,007	1,233,534	57,239	221,633	89,594	
21,829	86,088	878,756	39,810	156,358	61,971	
22,585	90,231	900,921	25,520	90,355	44,006	
65,764	240,542	2,575,544	36,743	133,601	58,575	
59,009	188,740	2,114,259	44,039	167,666	73,410	
116,451	621,671	9,005,511	5,623	20,996	10,986	
80,352	287,942	3,464,316	12,685	48,082	24,195	
29,323	112,948	1,025,630	54,409	217,998	79,324	
13,161	51,785	504,554	16,744	67,058	21,043	
12,727	59,770	541,030	13,048	47,781	17,508	
9,347	41,644	377,238	15,245	63,487	18,509	
9,678	42,387	366,320	17,020	54,593	27,736	
25,665	106,030	928,421	51,777	185,033	82,922	
22,964	98,527	880,780	28,511	113,037	38,736	
41,078	172,031	1,712,983	31,864	126,098	57,322	
67,177	309,867	3,749,904	35,068	141,734	63,736	
20,531	77,168	801,130	25,696	96,259	34,002	
13,082	55,262	602,600	19,306	77,549	24,860	
26,430	113,774	1,137,370	17,485	60,790	24,760	
87,082	392,940	4,393,139	9,028	33,595	14,796	
56,584	214,169	2,203,102	46,831	169,416	57,086	
14,486	46,487	434,135	12,930	47,666	19,419	
12,772	47,247	377,605	20,352	69,537	37,913	
7,536	25,718	230,700	17,846	68,377	26,126	
9,694	34,987	290,557	19,173	70,392	24,801	
21,604	79,870	820,656	36,077	124,585	48,469	
30,795	127,057	1,302,074	28,169	87,341	37,949	
18,712	61,385	577,791	20,307	59,667	28,306	
10,207	35,853	301,688	17,958	63,003	30,217	
11,894	46,774	429,167	20,316	70,957	30,383	
18,148	63,310	566,761	25,697	79,736	41,104	
10,150	35,366	279,196	15,387	48,680	27,161	
52,530	212,649	2,236,269	34,659	123,287	56,950	
9,974	37,479	354,733	15,819	63,763	26,244	
17,515	62,028	536,782	21,304	77,333	34,440	
21,588	72,144	690,992	40,103	149,816	71,900	
14,398	52,973	483,206	24,300	76,008	35,208	
13,749	51,475	448,050	25,552	80,162	45,001	
21,833	75,443	669,456	37,536	97,001	57,881	
11,945	64,285	553,619	14,241	37,642	19,916	
29年	28.6.1	28.6.1	27.2.1	27.2.1	27.2.1	

域があるため、参考値として掲載している。

査結果による補間補正人口」、平成29年は総務省統計局「人口推計」による。）

一致しない。

局「平成26年経済センサス基礎調査」による。事業所数・従業者数は民営事業所で事業内容等不詳を除いてある。

農林業センサス」による。

3 都 道 府 県

年次及び 都道府県別	農 林 水 産 業				工 業 事業所数
	耕 地 面 積				
	計	田	普通畑	樹園地	
	ha	ha	ha	ha	
平成 25 年	4,537,000	2,465,000	1,161,000	299,500	208,029
26	4,518,000	2,458,000	1,157,000	295,600	202,410
27	4,496,000	2,446,000	1,152,000	291,400	…
28	4,471,000	2,432,000	1,149,000	287,100	217,601
29	4,444,000	2,418,000	1,142,000	282,700	191,339
北海道	1,145,000	222,300	416,300	3,000	5,189
青森	151,500	80,000	34,700	22,600	1,386
岩手	150,500	94,300	25,000	3,610	2,081
宮城	127,800	105,500	15,200	1,270	2,618
秋田	148,200	129,500	11,900	2,400	1,800
山形	118,400	93,600	12,200	10,400	2,496
福島	141,700	99,700	29,900	6,750	3,620
茨城	167,500	97,400	63,100	6,640	5,154
栃木	123,900	96,800	22,300	2,190	4,218
群馬	69,500	26,400	38,500	3,210	4,794
埼玉県	75,200	41,600	30,400	3,030	10,975
千葉県	125,700	74,000	47,900	3,280	4,815
東京都	6,900	259	4,990	1,590	10,789
神奈川県	19,200	3,760	11,900	3,620	7,697
新潟県	170,700	151,400	16,300	2,250	5,339
富山県	58,500	55,900	1,580	738	2,717
石川県	41,500	34,500	5,170	1,290	2,861
福山	40,300	36,600	2,720	774	2,161
山長	23,800	7,920	4,870	10,200	1,764
岐阜	107,300	53,100	35,700	15,200	4,994
静岡県	56,300	43,100	8,880	3,160	5,721
愛知	66,400	22,400	15,600	27,200	9,299
滋賀	75,700	43,000	26,700	5,610	15,870
京都	59,300	45,000	8,420	5,910	3,498
大阪	52,100	48,100	2,930	1,020	2,655
兵庫県	30,600	23,900	3,620	3,030	4,398
奈良	12,900	9,140	1,790	2,010	15,990
和歌山	74,200	67,800	4,450	1,650	7,996
鳥取	20,900	14,800	2,440	3,610	1,923
島根	32,800	9,610	2,360	20,800	1,736
岡山	34,500	23,500	8,560	1,610	820
広島	37,000	29,800	5,220	1,380	1,140
山口	65,600	51,300	9,930	3,640	3,272
徳島	55,300	41,200	7,510	5,670	4,920
香愛	47,700	39,100	5,280	2,920	1,735
高福	29,300	19,700	5,550	3,870	1,146
福岡	30,500	25,300	2,200	2,940	1,890
佐賀	49,400	22,800	6,140	20,200	2,189
長熊	27,600	20,800	2,890	3,680	1,156
大宮	82,600	65,700	7,870	8,810	5,348
鹿児	52,100	42,500	4,240	5,290	1,350
沖	47,200	21,600	19,300	5,970	1,676
調	111,800	68,600	22,000	14,400	2,037
査	55,600	39,700	8,690	4,500	1,472
期	66,800	36,100	25,100	4,420	1,424
日	119,000	38,000	64,400	13,400	2,094
等	38,000	822	29,400	1,930	1,116
	29.7.15	29.7.15	29.7.15	29.7.15	29.6.1

資料 耕地面積…農林水産省「作物統計調査」 耕地面積の面積計から田、普通畑、樹園地を差し引いたものは「牧草地」である。
 工業…経済産業省「工業統計調査」、総務省統計局・経済産業省「平成28年経済センサス活動調査」。平成28年及び29年
 卸売業、小売業…経済産業省「商業統計調査」、総務省統計局・経済産業省「経済センサス活動調査」 卸売業、小売業 産
 賃 金…厚生労働省「毎月勤労統計調査地方調査」（事業所規模5人以上）

勢 一 覧 (つづき)

(従業者4人以上の事業所)		卸 売 業、小 売 業			賃 金
従業者数	製 造 品 出 荷 額 等	事業所数	従業者数	年間商品販売額	1人平均月間 現金給与総額
人	百万円		人	百万円	円
7,402,984	292,092,130	…	…	…	r314,048
7,403,269	305,139,989	1,039,079	8,569,694	478,828,373	316,567
…	…	…	…	…	313,801
7,497,792	313,128,563	1,087,137	9,436,446	544,835,917	315,590
7,571,369	302,035,590	…	…	…	316,966
167,770	6,057,594	46,282	390,952	17,999,617	282,519
57,283	1,807,044	13,466	95,941	3,273,503	262,558
85,282	2,371,678	13,184	90,869	3,332,785	277,009
114,587	4,112,832	22,103	184,540	11,554,910	286,696
61,695	1,235,285	11,298	74,309	2,256,067	282,216
98,974	2,663,410	12,473	78,688	2,488,163	279,994
154,979	4,828,248	18,628	129,756	4,631,742	296,156
262,878	11,208,758	24,536	192,947	6,868,784	322,413
201,552	8,946,775	18,372	137,766	5,419,161	310,589
205,086	8,699,262	18,527	141,705	7,029,303	312,491
384,055	12,682,801	45,545	434,021	16,909,010	281,758
202,833	11,401,976	37,811	354,559	12,563,223	292,906
252,315	7,784,885	109,536	1,472,261	186,002,700	411,953
350,673	16,288,163	51,199	530,423	21,008,956	333,305
184,942	4,693,451	24,942	181,374	6,584,716	291,359
124,328	3,677,049	11,583	78,667	3,080,755	305,087
101,950	2,834,897	12,547	92,104	4,008,457	309,637
72,942	2,043,665	8,905	60,306	1,945,172	305,088
71,191	2,250,682	8,512	59,078	1,882,701	289,581
198,887	5,831,935	20,725	146,166	5,477,086	301,637
198,775	5,385,390	20,046	142,476	4,442,174	285,624
398,450	16,132,178	36,295	261,506	10,881,426	307,203
828,077	44,909,000	61,217	588,524	41,656,480	342,611
197,322	9,895,478	16,224	119,295	3,783,623	311,350
155,197	7,297,255	10,886	90,163	2,544,255	324,611
143,999	5,448,552	22,634	199,525	7,158,201	297,394
436,048	15,819,650	74,671	763,862	55,693,043	335,804
356,782	15,105,350	42,050	352,423	14,379,383	298,025
62,251	1,819,324	9,692	74,864	1,997,169	277,670
52,439	2,613,450	10,776	65,130	2,082,920	288,367
32,725	735,270	5,736	40,168	1,290,116	287,243
40,519	1,096,063	7,960	48,462	1,417,884	284,277
144,761	7,091,936	17,103	134,492	5,357,041	308,594
215,192	9,941,466	27,943	227,126	11,874,032	319,670
92,396	5,609,000	13,984	98,210	2,989,960	301,657
47,175	1,700,234	7,846	50,519	1,584,154	291,411
69,679	2,462,495	10,440	76,729	3,492,286	294,674
76,840	3,814,248	14,165	98,907	3,804,387	278,998
25,719	567,796	8,365	51,855	1,533,518	301,653
216,032	9,250,306	46,813	387,622	21,760,943	309,894
60,600	1,790,881	8,635	58,007	1,663,929	272,680
58,643	1,739,733	14,737	95,219	2,986,949	263,738
91,551	2,672,233	16,264	116,265	4,043,180	276,276
65,942	3,694,883	11,708	81,407	2,467,465	272,814
55,610	1,616,623	11,524	78,654	2,714,389	263,458
69,683	1,957,944	17,439	117,406	4,194,068	259,037
24,760	448,460	11,810	91,198	2,726,128	251,458
29.6.1	28年	28.6.1	28.6.1	27年	29年

の事業所数・従業者数は6月1日現在である。平成28年及び29年の製造品出荷額等は、調査年の前年の暦年を把握。
業編(都道府県表) 必要な事項の数値が得られた事業所を対象として集計した。年間商品販売額は、調査年の前年の暦年を把握。

3 都 道 府 県

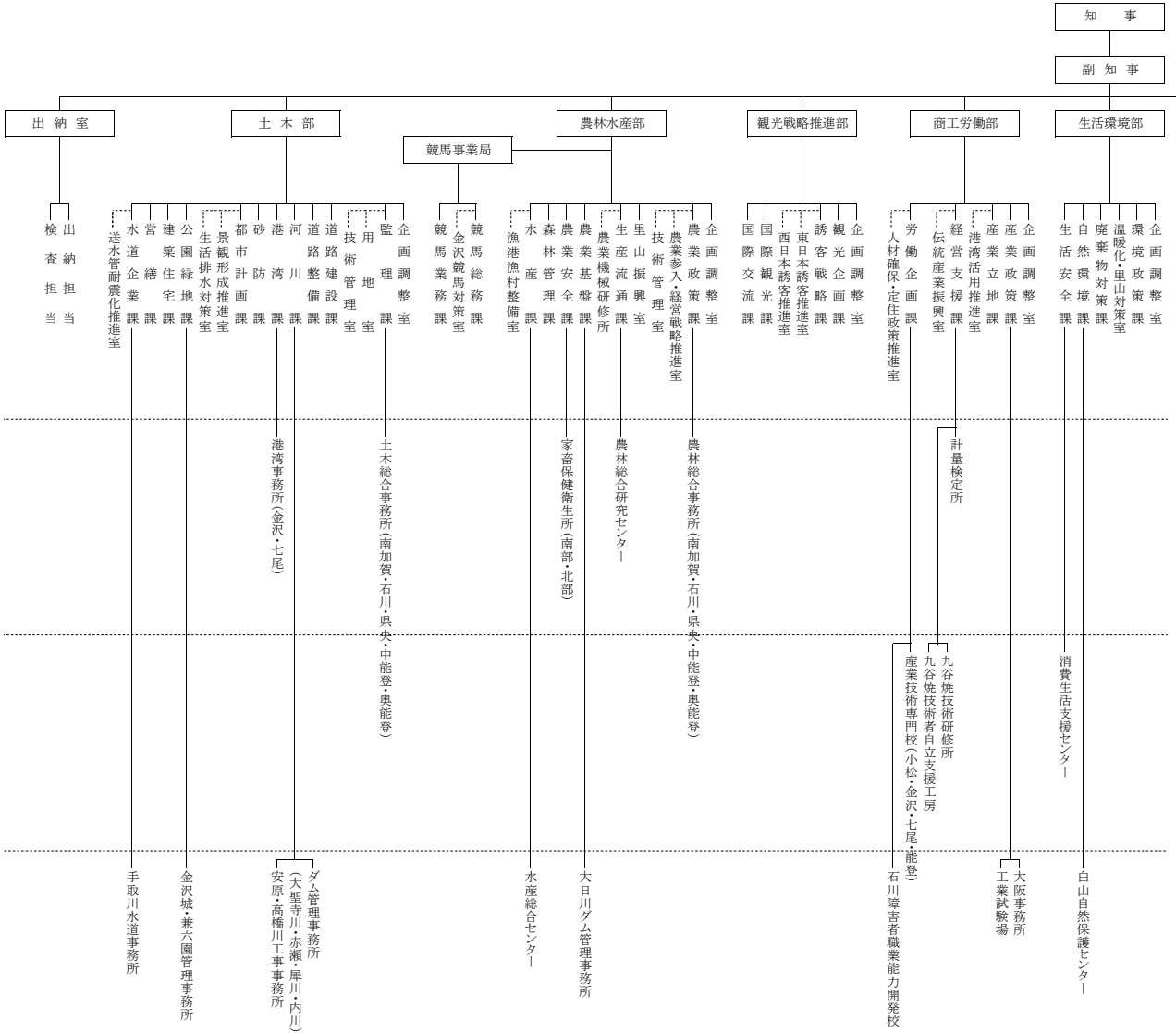
年 次 及 び 都 道 府 県 別	教					
	小 学 校			中 学 校		
	学 校 数	児 童 数	教 員 数	学 校 数	生 徒 数	教 員 数
平 成 25 年	21,131	6,676,920	417,553	10,628	3,536,182	254,235
26	20,852	6,600,006	416,475	10,557	3,504,334	253,832
27	20,601	6,543,104	417,152	10,484	3,465,215	253,704
28	20,313	6,483,515	416,973	10,404	3,406,029	251,978
29	20,095	6,448,658	418,790	10,325	3,333,334	250,060
北 海 道	1,061	245,504	19,078	611	131,051	11,907
青 森 県	289	59,233	4,753	161	33,921	3,148
岩 手 県	326	60,141	4,911	165	33,023	3,051
宮 城 県	395	117,402	7,916	211	61,189	4,928
秋 田 県	202	43,795	3,373	117	23,894	2,273
山 形 県	258	54,043	4,049	101	29,572	2,387
福 茨 群 県	454	91,886	6,964	230	51,460	4,444
茨 城 県	505	148,267	9,993	231	78,906	6,102
栃 木 県	369	102,325	6,994	165	53,888	4,187
群 馬 県	312	102,310	6,882	168	54,421	4,138
埼 千 群 県	819	374,119	20,554	446	190,182	12,443
東 京 都	805	316,441	18,381	402	161,500	10,912
神 奈 川 県	1,335	601,414	34,036	807	304,199	19,471
新 潟 県	887	461,553	25,328	476	229,641	14,620
富 石 福 山 長 岐 群 県	474	110,916	8,300	237	56,940	4,902
山 川 井 梨 野	193	51,932	3,598	82	28,534	2,116
山 川 井 梨 野	211	59,784	4,114	89	31,422	2,233
福 山 県	201	42,177	3,119	83	21,773	1,851
山 梨 県	182	41,598	3,124	92	22,633	1,858
野 田 県	372	109,385	7,263	196	58,490	4,757
岐 静 愛 三 滋 群 県	371	108,707	7,285	188	57,976	4,423
静 岡 県	510	193,560	11,440	295	101,903	6,972
愛 知 県	975	414,767	23,954	443	210,948	13,700
重 賀 県	379	95,480	7,023	171	50,428	3,988
滋 賀 県	226	82,193	5,453	107	42,021	3,124
京 大 兵 奈 和 群 県	395	128,594	8,538	198	67,723	5,251
阪 庫 良 山 群 県	1,011	441,161	27,792	527	232,262	16,829
大 阪 府	766	291,341	18,576	387	149,600	10,643
奈 良 県	209	70,093	4,871	117	37,756	2,928
和 歌 山 県	260	46,351	3,816	131	25,375	2,339
鳥 島 岡 広 山 群 県	128	29,418	2,514	63	15,540	1,466
島 根 県	204	34,894	3,175	102	18,246	1,934
岡 山 県	396	101,550	7,462	164	52,682	4,139
広 島 県	488	151,464	9,604	267	76,520	5,524
山 口 県	313	68,788	5,137	167	35,488	3,111
徳 香 愛 高 福 群 県	199	35,788	3,072	90	19,240	1,836
香 川 県	166	51,458	3,599	77	27,215	2,165
愛 媛 県	288	69,535	4,952	134	34,951	2,918
高 知 県	234	33,689	3,017	128	17,929	2,074
福 岡 県	748	278,932	16,838	368	136,806	9,764
佐 長 熊 大 宮 群 県	166	45,419	3,314	93	23,850	2,143
長 崎 県	338	71,611	5,394	192	37,339	3,383
熊 本 県	361	97,680	7,022	175	49,229	4,126
大 宮 県	275	59,443	4,346	138	29,958	2,610
分 崎 県	243	61,280	4,205	138	30,839	2,826
鹿 児 島 群 県	525	90,738	7,423	239	46,119	4,348
沖 縄 県	271	100,499	6,238	156	48,752	3,768
調 査 期 日 等	29.5.1	29.5.1	29.5.1	29.5.1	29.5.1	29.5.1

資料 教育…文部科学省「学校基本調査報告書」
医療…厚生労働省「医師、歯科医師、薬剤師調査」及び「衛生行政業務報告」

勢 一 覧 (つづき)

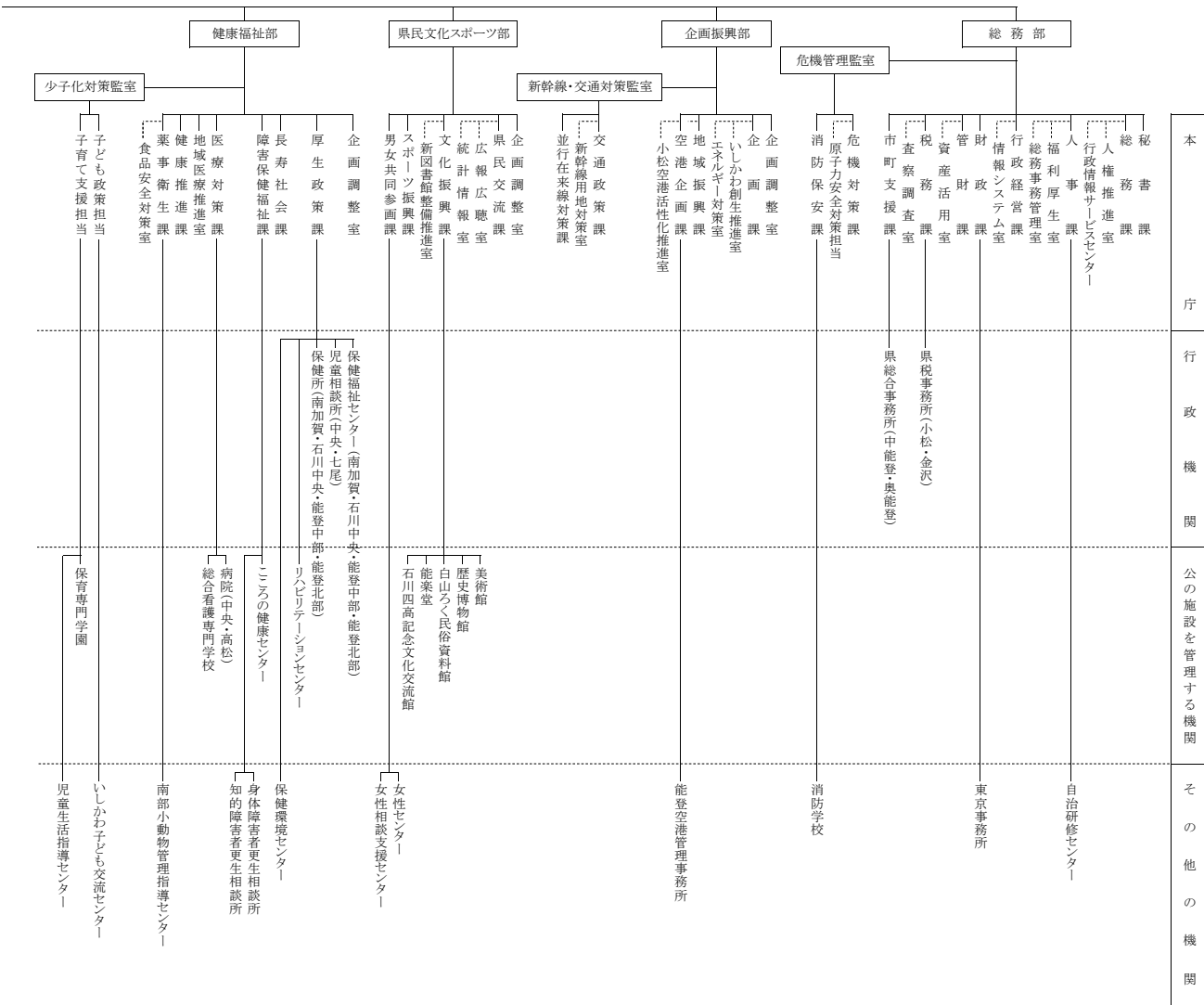
義務教育学校			高等学校			医療	
学校数	生徒数	教員数	学校数	生徒数	教員数	医師数	看護師・ 准看護師数
校	人	人	校	人	人	人	人
…	…	…	4,981	3,319,640	235,062	…	…
…	…	…	4,963	3,334,019	235,306	311,205	1,426,932
…	…	…	4,939	3,319,114	234,970	…	…
22	12,702	934	4,925	3,309,342	234,611	319,480	1,472,508
48	22,370	1,798	4,907	3,280,247	233,925	…	…
3	211	63	283	126,799	10,484	r13,309	79,645
—	—	—	78	35,865	3,061	r2,702	18,051
1	627	51	80	34,446	3,029	r2,631	16,506
—	—	—	95	60,764	4,559	r5,653	24,977
—	—	—	55	24,818	2,165	r2,384	14,225
1	400	36	62	30,648	2,564	r2,597	14,197
—	—	—	111	52,148	4,202	r3,888	23,276
3	2,394	137	120	78,372	5,754	r5,513	27,390
2	377	45	75	53,677	3,703	r4,498	21,591
—	—	—	81	52,867	3,820	r4,620	25,543
—	—	—	196	177,514	11,221	r12,172	60,851
2	747	71	183	151,839	9,713	r12,278	52,326
6	5,373	328	429	316,903	19,340	r44,136	118,220
2	1,575	99	235	207,864	12,883	r19,476	71,752
—	—	—	103	58,524	4,372	r4,698	27,998
—	—	—	53	28,708	2,306	r2,723	15,578
2	114	27	56	32,430	2,455	r3,405	17,422
1	758	38	35	22,592	1,677	r2,002	11,450
—	—	—	42	25,206	1,915	r1,990	9,949
2	650	68	99	58,156	4,470	r4,930	26,579
2	292	45	81	55,914	4,052	r4,358	23,026
—	—	—	138	99,733	6,843	r7,662	37,522
—	—	—	222	199,697	12,516	r16,410	72,760
1	295	33	72	48,919	3,663	r4,081	20,764
—	—	—	60	39,681	2,863	r3,270	15,176
2	1,115	81	106	71,596	5,282	r8,723	32,253
2	767	77	258	232,280	14,975	r25,003	91,750
1	793	59	207	142,429	10,222	r13,979	61,932
—	—	—	53	36,533	2,650	r3,407	14,342
1	674	44	48	27,333	2,178	r2,868	13,591
—	—	—	32	15,316	1,354	r1,805	9,037
—	—	—	47	18,818	1,739	r1,975	11,410
—	—	—	86	54,239	4,037	r5,975	27,391
2	1,211	85	130	72,914	5,367	r7,534	41,066
—	—	—	80	34,625	2,980	r3,615	23,006
—	—	—	38	19,486	1,660	r2,500	12,416
—	—	—	40	26,587	2,145	r2,813	15,139
—	—	—	66	34,459	2,813	r3,745	21,750
2	182	39	46	19,464	2,025	r2,276	13,821
1	179	25	165	131,385	8,563	r15,997	74,922
5	2,380	222	45	25,091	2,114	r2,377	15,334
—	—	—	79	38,842	3,223	r4,218	24,635
1	40	22	76	48,196	3,803	r5,230	32,071
1	1,026	62	55	31,848	2,685	r3,230	19,961
—	—	—	53	31,716	2,647	r2,754	19,993
2	190	41	89	46,443	4,243	r4,461	31,037
—	—	—	64	46,563	3,590	3,609	18,877
29.5.1	29.5.1	29.5.1	29.5.1	29.5.1	29.5.1	28.12.31	28.12.31

4 石川県行政機構図



(平成30年4月5日現在)

知事部局	本局	9
	監室等	1
	分課	4
	係	71
	グループ	5
	分課内の室及び事業所	238
	行政機関	30
	行政の施設を管理する機関	30
	その他の機関	18
	計	25
		73



(議会及び各種行政委員会事務局)

