

## 1 歴 代 知 事

代	氏 名	就任年月日	退任年月日	代	氏 名	就任年月日	退任年月日
	前 田 慶 寧	明 2. 6	(金沢藩知事)	30	平 賀 周	◇ 6.12.18	◇ 7. 6.28
	前 田 利 邕	◇ 2. 6	(大聖寺藩知事)	31	山 口 安 憲	◇ 7. 6.28	◇ 9. 4. 6
1	内 田 政 風	◇ 4.11	明 8. 8.31	32	館 哲 二	◇ 9. 4. 6	◇10. 1.15
(1)	三 島 為 嗣	◇ 4.11	(七尾県長官) ◇ 4.12	33	生 駒 高 常	◇10. 1.15	◇12. 2.10
(2)	兵 頭 正 懿	◇ 4.12	◇ 5. 9	34	児 玉 政 介	◇12. 2.10	◇13. 1.11
2	桐 山 純 孝	◇ 8. 4.27	◇12. 2.24	35	近 藤 駿 介	◇13. 1.11	◇14. 4.17
3	千 坂 高 雅	◇12. 3. 3	◇16. 1.19	36	成 田 一 郎	◇14. 4.17	◇15. 1.19
4	岩 村 高 俊	◇16. 1.19	◇19. 7.19	37	土 居 章 平	◇15. 1.19	◇16. 1. 7
5	岩 村 高 俊	◇19. 7.19	◇23. 5.21	38	田 中 重 之	◇16. 1. 7	◇19. 8. 1
6	船 越 衛	◇23. 5.21	◇24. 4. 9	39	平 井 章	◇19. 8. 1	◇20.10.27
7	岩 山 敬 義	◇24. 4. 9	◇25. 1.13	40	伊 藤 謹 二	◇20.10.27	◇21. 6. 8
8	武 井 守 正	◇25. 1.22	◇25. 2. 2	41	広 岡 謙 二	◇21. 6. 8	◇22. 2. 4
9	鈴 木 大 亮	◇25. 3. 8	◇26. 3.22	42	郡 祐 一	◇22. 2. 4	◇22. 4.12
10	三 間 正 弘	◇26. 4. 5	◇29.12.26	43	柴 野 和喜夫	◇22. 4.12	◇26. 4. 4
11	古 沢 滋	◇29.12.26	◇31. 7. 7	44	柴 野 和喜夫	◇26. 4.30	◇30. 1.19
12	志 波 三九郎	◇31. 7.16	◇33.10.31	45	田 谷 充 実	◇30. 2.24	◇34. 2.19
13	野 村 政 明	◇33.10.31	◇35. 5.12	46	田 谷 充 実	◇34. 2.20	◇38. 2.19
14	村 上 義 雄	◇35. 5.12	◇43. 6.14	47	中 西 陽 一	◇38. 2.20	◇42. 2.19
15	李 家 隆 介	◇43. 6.14	大元.12.30	48	中 西 陽 一	◇42. 2.20	◇46. 2.19
16	坂 仲 輔	大元.12.30	◇ 3. 4.28	49	中 西 陽 一	◇46. 2.20	◇50. 2.19
17	熊 谷 喜一郎	◇ 3. 4.28	◇ 4. 4. 1	50	中 西 陽 一	◇50. 2.20	◇54. 2.19
18	大 田 政 弘	◇ 4. 4. 1	◇ 5.10.13	51	中 西 陽 一	◇54. 2.20	◇58. 2.19
19	土 岐 嘉 平	◇ 5.10.13	◇10. 6. 3	52	中 西 陽 一	◇58. 2.20	◇62. 2.19
20	沢 田 牛 麿	◇10. 6. 3	◇11.10.26	53	中 西 陽 一	◇62. 2.20	平 3. 2.19
21	山 県 治 郎	◇11.10.26	◇12.10.25	54	中 西 陽 一	平 3. 2.20	◇ 6. 2. 2
22	長谷川 久 一	◇12.10.25	◇13. 6.24	55	谷 本 正 憲	◇ 6. 3.29	◇10. 3.26
23	長 延 連	◇13. 6.24	◇15. 9.28	56	谷 本 正 憲	◇10. 3.27	◇14. 3.26
24	白 根 竹 介	◇15. 9.29	昭 2. 5.17	57	谷 本 正 憲	◇14. 3.27	◇18. 3.26
25	大 塚 惟 精	昭 2. 5.17	◇ 2. 5.17	58	谷 本 正 憲	◇18. 3.27	◇22. 3.26
26	横 山 助 成	◇ 2. 5.18	◇ 2.11. 7	59	谷 本 正 憲	◇22. 3.27	◇26. 3.26
27	中 山 佐之助	◇ 2.11. 7	◇ 4. 7. 6	60	谷 本 正 憲	◇26. 3.27	◇30. 3.26
28	中 野 邦 一	◇ 4. 7. 6	◇ 6. 1.20	61	谷 本 正 憲	◇30. 3.27	令 4. 3.26
29	田 寺 俊 信	昭 6. 1.20	昭 6.12.18	62	馳 浩	令 4. 3.27	

注1 1代は参事、2代は権令、3代～5代は県令、6代以降は知事  
 2 42代までは「地方長官たる知事等」(官選)であり43代以降は知事(公選)

# 録

## 2 藩 県 の 廃 置 分 合

藩 政 末 期	明 治 2 年 6 月 17 日		明 治 4 年		明 治 5 年 9 月 25 日	明 治 9 年 4 月 18 日	明 治 14 年 2 月 7 日	明 治 16 年 5 月 9 日
			7 月 14 日	11 月 20 日				
加 賀 藩	大聖寺藩 (支藩)	江沼郡	加賀	大聖寺藩—大聖寺県	金 沢 県	石 川 県	石 川 県	石 川 県→
		能美郡一部						
	能美郡大部	金 沢 藩—金 沢 県		七 尾 県				
	石川郡							
河北郡	能登	金 沢 藩—金 沢 県	七 尾 県					
羽咋郡								
鹿島郡								
鳳至郡								
富 山 藩 (支藩)	射水郡	越中	新 川 県	新 川 県	新 川 県	富 山 県→		
							礪波郡	
	新川郡大部		富 山 藩—富 山 県	新 川 県				
	新川郡一部							
婦負郡	越 前	坂井、南条 丹生、足羽 大野、今立 吉田の七郡	福 井 県→					
富山藩								
白山麓				本保県	足羽県 石川県	石 川 県		
能美郡一部								
幕 府 領	能登	高山県	高山県	七尾県				
					石川郡一部			
	羽咋郡一部							
	鹿島郡一部							
鳳至郡一部								
珠洲郡一部								

## 3 都 道 府

年次及び 都道府県別	土 地 及 び 人 口				
	総面積	総人口	性 別		出生数
			男	女	
平成28年	377,972	126,933	61,766	65,167	976,978
平成29年	377,974	126,706	61,655	65,051	946,065
令和元	377,974	126,443	61,532	64,911	918,400
令和2	377,975	126,167	61,411	64,756	865,239
	<b>377,976</b>	<b>126,146</b>	<b>61,350</b>	<b>64,797</b>	<b>840,835</b>
北海道	83,424	5,225	2,465	2,760	29,523
青森	9,646	1,238	583	655	6,837
岩手	15,275	1,211	583	628	6,718
宮城	7,282	2,302	1,123	1,179	14,480
秋田	11,638	960	452	507	4,499
山形	9,323	1,068	516	552	6,217
福島	13,784	1,833	904	929	11,215
茨城	6,097	2,867	1,431	1,436	17,389
栃木	6,408	1,933	965	968	11,808
群馬	6,362	1,939	959	980	11,660
埼玉県	3,798	7,345	3,652	3,693	47,328
千葉県	5,158	6,284	3,118	3,166	40,168
東京都	2,194	14,048	6,898	7,149	99,661
神奈川県	2,416	9,237	4,588	4,649	60,865
	12,584	2,201	1,069	1,133	12,981
富山県	4,248	1,035	503	532	6,256
石川県	<b>4,186</b>	<b>1,133</b>	<b>550</b>	<b>583</b>	<b>7,712</b>
福山	4,191	767	374	393	5,313
山梨	4,465	810	397	413	5,184
長野	13,562	2,048	1,000	1,048	12,864
岐阜	10,621	1,979	960	1,018	12,092
静岡県	7,777	3,633	1,791	1,842	22,497
愛知県	5,173	7,542	3,762	3,781	55,613
滋賀	5,774	1,770	864	906	11,141
	4,017	1,414	697	716	10,437
京都府	4,612	2,578	1,231	1,347	16,440
大阪府	1,905	8,838	4,236	4,602	61,878
兵庫県	8,401	5,465	2,600	2,865	36,953
奈良	3,691	1,324	624	701	7,831
和歌山	4,725	923	435	488	5,732
鳥取	3,507	553	264	289	3,783
島根	6,708	671	324	347	4,473
岡山	7,114	1,888	908	980	13,521
広島	8,480	2,800	1,357	1,443	19,606
山口	6,113	1,342	637	705	8,203
徳島	4,147	720	343	376	4,521
香川県	1,877	950	459	491	6,179
愛媛	5,676	1,335	633	702	8,102
高松	7,104	692	327	365	4,082
福岡	4,987	5,135	2,431	2,704	38,966
佐賀	2,441	811	384	427	6,004
長崎	4,131	1,312	617	695	9,182
熊本	7,409	1,738	822	916	13,011
大宮	6,341	1,124	533	590	7,582
	7,735	1,070	505	565	7,720
鹿児島	9,187	1,588	748	840	11,638
沖縄	2,283	1,467	723	745	14,943
調査期日等	2.10.1	2.10.1	2.10.1	2.10.1	2年

資料 総面積…国土交通省国土地理院「令和2年全国都道府県市区町村別面積調(10月1日時点)」 ※の都県の面積には、都県にま  
総人口…総務省統計局「令和2年国勢調査人口等基本集計結果」(平成28年～令和元年は総務省統計局「人口推計」による。)  
出生数、死亡数…厚生労働省統計情報部「人口動態統計(年報)」全国には外国及び不詳の人数を含むので、個々の合計とは  
事業所…総務省統計局・経済産業省「平成28年経済センサス-活動調査」による。事業所数・従業者数は民事事業所で事業内  
農業経営体(個人経営体)…農林水産省「2020年農林業センサス」による。

## 県 勢 一 覧

死 亡 数	事 業 所		農 林 水 産 業			
	事業所数	従業者数	農業経営体（個人経営体）			
			経営体数	世帯員数	基幹的農業従事者数	人
人		人	経営体	人	人	人
1,307,748	5,340,783	56,872,826	…	…	…	…
1,340,397	…	…	…	…	…	…
1,362,470	…	…	…	…	…	…
1,381,093	…	…	…	…	…	…
<b>1,372,755</b>	…	…	<b>1,037,342</b>	<b>3,489,686</b>	<b>1,363,038</b>	
65,078	224,718	2,165,925	30,566	109,188	70,643	
17,905	58,116	498,988	28,232	97,857	48,083	
17,204	58,415	525,264	34,133	121,476	44,458	
24,632	97,974	1,006,886	28,714	107,327	32,818	
15,379	48,769	413,719	27,902	98,866	33,720	
15,348	55,778	475,435	27,233	104,834	39,034	
24,515	85,960	806,130	41,671	155,118	51,599	
32,931	115,007	1,233,534	44,009	154,343	57,496	
21,702	86,088	878,756	31,976	114,210	42,914	
23,286	90,231	900,921	19,518	61,981	27,832	
70,758	240,542	2,575,544	27,796	92,042	37,683	
62,118	188,740	2,114,259	34,459	119,010	50,328	
121,219	621,671	9,005,511	5,041	17,053	7,974	
84,601	287,942	3,464,316	11,091	38,144	16,455	
29,455	112,948	1,025,630	41,955	155,703	46,085	
12,981	51,785	504,554	11,331	41,929	11,258	
<b>12,721</b>	<b>59,770</b>	<b>541,030</b>	<b>9,293</b>	<b>31,522</b>	<b>9,756</b>	
9,286	41,644	377,238	9,871	37,937	8,767	
9,796	42,387	366,320	14,686	42,948	20,500	
25,428	106,030	928,421	41,419	137,535	55,516	
22,720	98,527	880,780	20,179	72,601	21,064	
42,191	172,031	1,712,983	25,247	91,510	38,720	
70,518	309,867	3,749,904	26,228	95,783	40,159	
20,716	77,168	801,130	18,132	60,845	18,819	
13,039	55,262	602,600	13,836	50,695	9,961	
26,860	113,774	1,137,370	13,659	42,938	15,130	
91,644	392,940	4,393,139	7,558	25,033	8,326	
58,654	214,169	2,203,102	37,120	123,198	34,591	
14,678	46,487	434,135	10,682	35,660	10,628	
12,610	47,247	377,605	17,976	55,856	27,202	
7,096	25,718	230,700	13,989	49,031	17,342	
9,585	34,987	290,557	14,594	49,375	14,438	
21,788	79,870	820,656	28,047	89,179	29,253	
30,244	127,057	1,302,074	21,491	61,488	24,534	
18,477	61,385	577,791	15,346	41,080	16,613	
9,886	35,853	301,688	14,263	45,607	19,186	
12,183	46,774	429,167	16,023	50,978	18,190	
18,036	63,310	566,761	21,221	59,653	28,654	
9,998	35,366	279,196	12,345	36,036	19,349	
53,273	212,649	2,236,269	27,239	88,460	38,077	
9,963	37,479	354,733	13,417	49,540	19,015	
17,646	62,028	536,782	17,500	58,367	25,107	
21,156	72,144	690,992	32,616	112,286	51,827	
14,444	52,973	483,206	18,273	52,600	21,496	
14,140	51,475	448,050	20,314	58,266	31,570	
21,501	75,443	669,456	28,276	68,469	37,580	
12,390	64,285	553,619	10,875	26,129	13,288	
2年	28.6.1	28.6.1	2.2.1	2.2.1	2.2.1	

たがる境界未定地域があるため、参考値として掲載している。

一致しない。  
容等不詳を除いてある。

## 3 都 道 府 県

年次及び 都道府県別	農 林 水 産 業				工 業 事業所数
	耕 地 面 積				
	計	田	普通畑	樹園地	
	ha	ha	ha	ha	
平成28年	4,496,000	2,446,000	1,152,000	291,400	217,601
平成29年	4,471,000	2,432,000	1,149,000	287,100	191,339
令和元年度	4,444,000	2,418,000	1,142,000	282,700	188,249
令和2年度	4,420,000	2,405,000	1,138,000	277,600	185,116
	<b>4,372,000</b>	<b>2,379,000</b>	<b>1,130,000</b>	<b>268,100</b>	<b>181,877</b>
北海道	1,143,000	222,000	417,600	3,040	4,982
青森	149,800	79,400	34,900	22,300	1,342
岩手	149,500	94,000	24,800	3,530	2,055
宮城	125,800	103,700	15,200	1,170	2,528
秋田	146,700	128,700	11,800	2,290	1,648
山形	116,900	92,200	12,200	10,300	2,339
福島	138,400	97,900	29,100	6,570	3,485
茨城	163,600	96,100	61,100	6,090	4,927
栃木	122,000	95,500	22,000	2,130	4,039
群馬	66,800	25,300	37,400	2,930	4,480
埼玉県	74,100	41,100	30,100	2,830	10,490
千葉県	123,500	73,000	47,000	3,060	4,753
東京都	6,530	228	4,750	1,490	9,887
神奈川県	18,400	3,610	11,400	3,450	7,267
	169,000	150,100	16,000	2,150	5,053
富山県	58,200	55,500	1,750	721	2,645
石川県	<b>40,800</b>	<b>33,900</b>	<b>5,110</b>	<b>1,260</b>	<b>2,748</b>
福山	40,000	36,300	2,690	753	2,032
山梨	23,400	7,750	4,800	10,000	1,674
長野	105,300	51,900	35,400	14,800	4,767
岐阜県	55,500	42,500	8,830	3,010	5,415
静岡県	62,800	21,700	15,100	24,900	8,786
愛知県	73,700	41,800	26,200	5,300	15,063
滋賀	58,000	44,200	8,230	5,510	3,398
	51,200	47,400	2,840	957	2,622
京都府	29,800	23,200	3,600	2,970	4,126
大阪府	12,500	8,750	1,830	1,960	15,522
兵庫県	73,000	66,900	4,290	1,560	7,510
奈良	20,000	14,100	2,420	3,420	1,783
和歌山	31,800	9,330	2,270	20,200	1,664
鳥取	34,300	23,400	8,770	1,370	814
島根	36,400	29,400	5,150	1,330	1,111
岡山	63,600	50,000	9,420	3,570	3,147
広島	53,500	40,200	7,330	5,330	4,577
山口	44,900	37,300	4,680	2,570	1,671
徳島	28,500	19,400	5,370	3,630	1,089
香川県	29,700	24,700	2,180	2,770	1,774
愛媛	47,000	22,100	5,640	19,100	2,055
高松	26,600	20,100	2,950	3,370	1,084
福岡	79,700	64,200	7,430	7,940	5,009
佐賀	50,800	42,000	4,150	4,590	1,303
長崎	46,100	21,100	19,300	5,440	1,581
熊本	109,100	67,100	21,900	13,300	1,922
大宮	54,700	39,000	8,610	4,440	1,371
	65,200	34,900	25,200	4,030	1,337
鹿児島	114,800	36,100	62,900	12,800	1,944
沖縄	37,000	817	28,300	1,880	1,058
調査期日等	2.7.15	2.7.15	2.7.15	2.7.15	2.6.1

資料 耕地面積…農林水産省「作物統計調査」 耕地面積の面積計から田、普通畑、樹園地を差し引いたものは「牧草地」である。  
 工業…経済産業省「工業統計調査」、総務省統計局・経済産業省「平成28年経済センサスー活動調査」。事業所数及び従業員  
 卸売業、小売業…総務省統計局・経済産業省「経済センサスー活動調査 卸売業、小売業 産業編（都道府県表）」 必要な事  
 賃金…厚生労働省「毎月勤労統計調査地方調査」（事業所規模5人以上）

## 勢 一 覧 (つづき)

(従業者4人以上の事業所)		卸 売 業、小 売 業			賃 金	
従業者数	製 造 品 出 荷 額 等	事業所数	従業者数	年間商品販売額	1人平均月間 現金給与総額	
人	百万円		人	百万円	円	
7,497,792	313,128,563	1,087,137	9,436,446	544,835,917	315,590	
7,571,369	302,035,590	...	...	...	316,966	
7,697,321	319,166,725	...	...	...	323,547	
7,778,124	331,809,377	...	...	...	322,612	
<b>7,717,646</b>	<b>322,533,418</b>	...	...	...	<b>318,405</b>	
168,703	6,048,894	46,282	390,952	17,999,617	287,302	
56,877	1,727,106	13,466	95,941	3,273,503	261,451	
87,639	2,626,206	13,184	90,869	3,332,785	278,867	
116,847	4,533,565	22,103	184,540	11,554,910	290,020	
61,753	1,286,172	11,298	74,309	2,256,067	265,328	
98,407	2,845,633	12,473	78,688	2,488,163	267,141	
158,688	5,088,966	18,628	129,756	4,631,742	287,428	
272,191	12,581,236	24,536	192,947	6,868,784	320,360	
203,444	8,966,422	18,372	137,766	5,419,161	303,078	
210,730	8,981,948	18,527	141,705	7,029,303	292,803	
389,487	13,758,165	45,545	434,021	16,909,010	285,462	
208,486	12,518,316	37,811	354,559	12,563,223	299,770	
245,851	7,160,755	109,536	1,472,261	186,002,700	408,589	
356,780	17,746,139	51,199	530,423	21,008,956	328,275	
186,900	4,958,899	24,942	181,374	6,584,716	285,794	
126,638	3,912,395	11,583	78,667	3,080,755	294,901	
<b>103,466</b>	<b>3,005,895</b>	<b>12,547</b>	<b>92,104</b>	<b>4,008,457</b>	<b>296,321</b>	
72,879	2,259,076	8,905	60,306	1,945,172	306,872	
73,946	2,481,979	8,512	59,078	1,882,701	293,049	
202,222	6,157,847	20,725	146,166	5,477,086	297,871	
203,537	5,914,288	20,046	142,476	4,442,174	283,457	
413,000	17,153,997	36,295	261,506	10,881,426	304,928	
848,565	47,924,390	61,217	588,524	41,656,480	344,766	
207,694	10,717,256	16,224	119,295	3,783,623	308,351	
164,215	8,048,481	10,886	90,163	2,544,255	301,208	
145,211	5,658,782	22,634	199,525	7,158,201	281,507	
444,362	16,938,356	74,671	763,862	55,693,043	327,485	
363,044	16,263,313	42,050	352,423	14,379,383	301,486	
61,560	2,122,417	9,692	74,864	1,997,169	264,384	
53,497	2,647,595	10,776	65,130	2,082,920	270,249	
33,444	781,583	5,736	40,168	1,290,116	266,660	
41,867	1,237,192	7,960	48,462	1,417,884	280,746	
151,056	7,704,136	17,103	134,492	5,357,041	294,076	
218,639	9,741,531	27,943	227,126	11,874,032	314,276	
95,585	6,553,479	13,984	98,210	2,989,960	289,717	
47,404	1,908,126	7,846	50,519	1,584,154	293,256	
70,080	2,711,583	10,440	76,729	3,492,286	295,115	
78,189	4,308,818	14,165	98,907	3,804,387	273,943	
25,416	585,527	8,365	51,855	1,533,518	269,637	
222,453	9,912,191	46,813	387,622	21,760,943	292,421	
61,907	2,069,835	8,635	58,007	1,663,929	262,550	
54,630	1,719,212	14,737	95,219	2,986,949	272,284	
94,131	2,852,312	16,264	116,265	4,043,180	275,759	
66,019	4,298,945	11,708	81,407	2,467,465	271,517	
55,285	1,634,585	11,524	78,654	2,714,389	257,076	
69,563	1,993,967	17,439	117,406	4,194,068	261,548	
25,359	485,909	11,810	91,198	2,726,128	256,585	
2.6.1	元年	28.6.1	28.6.1	27年	令和2年	

者数は6月1日現在。製造品出荷額等は、調査年の前年の暦年を把握。  
 項の数値が得られた事業所を対象として集計した。年間商品販売額は、調査年の前年の暦年を把握。

## 3 都 道 府 県

年 次 及 び 都 道 府 県 別	教					
	小 学 校			中 学 校		
	学 校 数	児 童 数	教 員 数	学 校 数	生 徒 数	教 員 数
平 成 28 年	20,313	6,483,515	416,973	10,404	3,406,029	251,978
29	20,095	6,448,658	418,790	10,325	3,333,334	250,060
令 和 元 年	19,892	6,427,867	420,659	10,270	3,251,670	247,229
2	19,738	6,368,550	421,935	10,222	3,218,137	246,825
	<b>19,525</b>	<b>6,300,693</b>	<b>422,554</b>	<b>10,142</b>	<b>3,211,219</b>	<b>246,814</b>
北 海 道	999	236,396	19,071	586	123,129	11,576
青 森 県	269	55,717	4,536	159	30,206	3,001
岩 手 県	304	56,822	4,759	155	30,388	2,868
宮 城 県	381	114,086	7,881	207	58,381	4,875
秋 田 県	191	40,192	3,193	112	22,182	2,185
山 形 県	244	50,885	3,921	97	27,473	2,311
福 島 県	428	86,804	6,761	227	47,108	4,244
茨 城 県	476	139,002	9,664	228	72,868	5,884
栃 木 県	350	96,704	6,930	163	51,558	4,095
群 馬 県	309	96,764	6,832	168	51,167	4,059
埼 千 島 県	814	366,426	20,810	448	186,455	12,511
東 京 都	777	309,553	18,436	395	156,873	10,801
神 奈 川 県	1,328	619,291	35,618	803	304,405	19,736
新 潟 県	887	454,751	26,069	473	224,709	14,652
	452	105,818	8,286	230	53,720	4,755
富 石 福 山 長 野 県	183	48,757	3,595	78	26,565	2,052
	<b>204</b>	<b>57,706</b>	<b>4,062</b>	<b>89</b>	<b>30,259</b>	<b>2,198</b>
	196	40,177	3,095	82	21,170	1,832
	177	39,153	3,151	93	21,202	1,847
	365	103,666	7,209	195	55,507	4,715
岐 静 愛 三 滋 県	367	104,118	7,280	185	54,433	4,229
	509	187,254	11,564	293	97,950	6,937
	969	410,482	24,518	440	206,920	13,744
	372	91,910	6,847	168	47,472	3,772
	220	81,054	5,513	103	40,601	3,113
京 大 兵 奈 和 歌 県	371	121,712	8,395	190	65,443	5,204
	996	427,884	28,574	519	220,342	16,867
	754	282,758	18,485	383	142,012	10,316
	202	67,172	4,892	110	36,085	2,840
	248	44,501	3,914	128	23,633	2,280
鳥 島 岡 広 山 口 県	118	28,238	2,415	58	14,522	1,403
	200	33,921	3,162	97	17,119	1,859
	389	98,893	7,574	165	50,683	4,100
	475	149,529	9,771	267	74,729	5,513
	303	66,289	5,055	164	33,677	3,008
徳 香 愛 高 福 島 県	190	34,671	3,052	88	17,397	1,739
	160	49,988	3,545	76	25,567	2,115
	281	67,607	4,820	134	33,235	2,808
	228	31,918	2,969	128	16,999	2,080
	729	280,977	17,711	362	136,797	9,903
佐 長 熊 大 宮 崎 県	164	44,590	3,414	92	23,275	2,120
	327	69,812	5,401	188	35,687	3,273
	340	96,934	7,080	171	48,218	4,059
	266	57,705	4,288	130	29,212	2,519
	238	60,450	4,265	137	30,211	2,758
鹿 児 島 沖 縄 県	507	89,738	7,556	226	44,912	4,235
	268	101,918	6,615	152	48,763	3,823
調 査 期 日 等	2.5.1	2.5.1	2.5.1	2.5.1	2.5.1	2.5.1

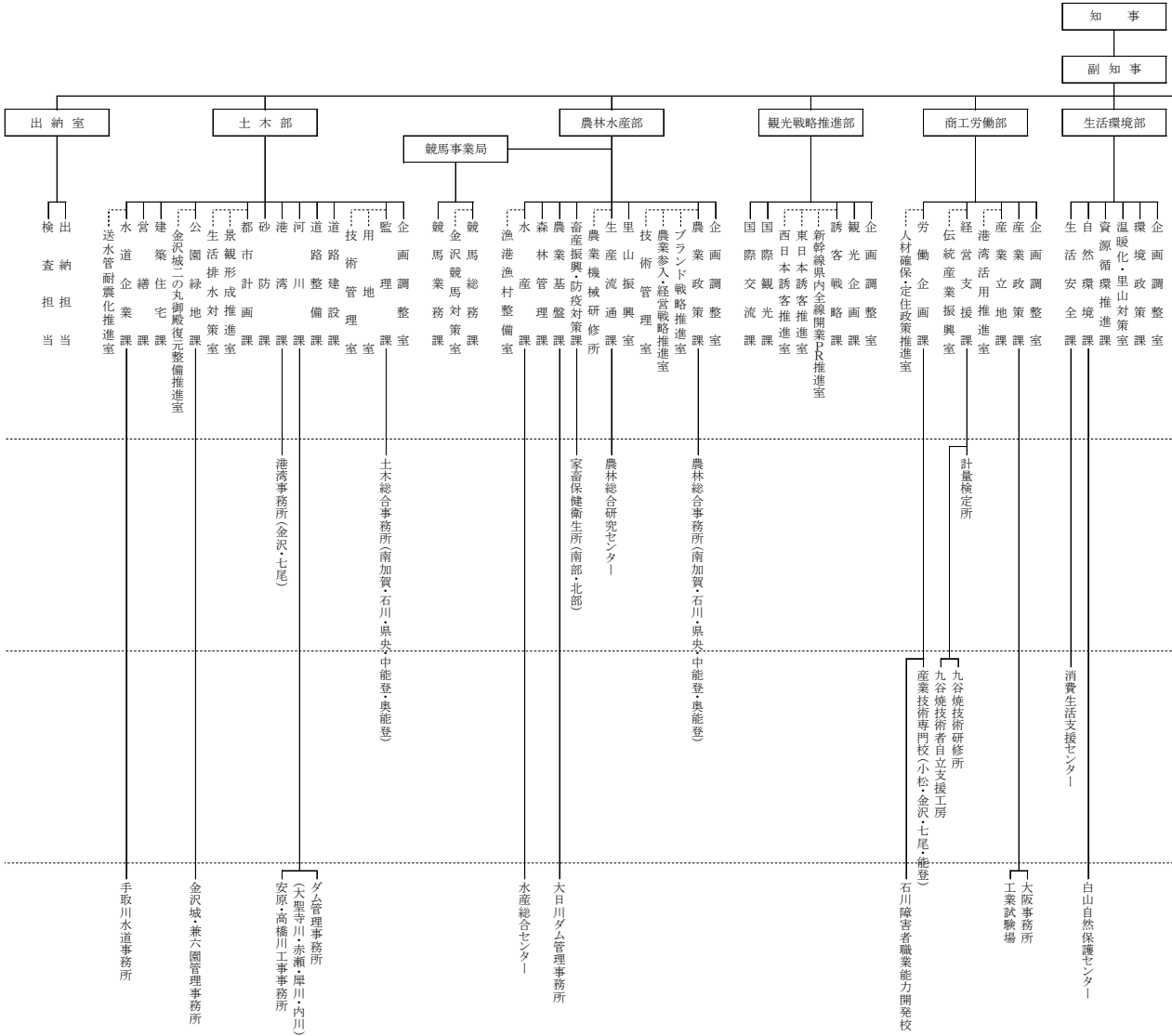
資料 教育…文部科学省「学校基本調査報告書」  
医療…厚生労働省「医師、歯科医師、薬剤師統計」及び「衛生行政報告例」

## 勢 一 覧 (つづき)

育						医 療	
義 務 教 育 学 校			高 等 学 校			医 師 数	看 護 師 ・ 准 看 護 師 数
学 校 数	生 徒 数	教 員 数	学 校 数	生 徒 数	教 員 数		
校	人	人	校	人	人	人	人
22	12,702	934	4,925	3,309,342	234,611	319,480	1,472,508
48	22,370	1,798	4,907	3,280,247	233,925	…	…
82	34,559	3,015	4,897	3,235,661	232,802	327,210	1,523,085
94	40,747	3,520	4,887	3,168,369	231,319	…	…
<b>126</b>	<b>49,677</b>	<b>4,486</b>	<b>4,874</b>	<b>3,092,064</b>	<b>229,245</b>	<b>339,623</b>	<b>1,565,500</b>
11	810	231	276	119,773	10,158	13,731	81,646
—	—	—	77	32,155	2,953	2,773	17,848
1	622	55	79	31,229	2,921	2,700	16,742
1	298	32	95	57,157	4,536	5,950	26,090
1	245	27	54	22,266	2,047	2,444	14,458
1	374	35	61	28,281	2,462	2,608	14,618
3	492	76	110	47,571	3,986	3,958	23,903
10	7,808	507	121	74,121	5,644	5,838	30,587
3	1,149	101	75	50,745	3,584	4,773	23,363
—	—	—	79	49,994	3,664	4,735	26,853
1	190	25	193	167,972	11,091	13,604	67,258
2	765	69	182	145,920	9,785	13,396	57,415
8	7,625	463	428	306,302	19,254	48,072	132,112
3	1,542	134	231	200,230	12,993	21,377	81,494
1	805	56	102	53,114	4,046	4,803	28,492
2	353	50	53	26,722	2,222	2,832	15,915
<b>2</b>	<b>113</b>	<b>30</b>	<b>56</b>	<b>30,515</b>	<b>2,409</b>	<b>3,486</b>	<b>17,710</b>
1	713	38	35	21,221	1,654	2,074	11,760
—	—	—	43	23,384	1,827	2,101	10,373
4	752	99	100	54,280	4,344	5,217	27,930
3	1,354	102	81	52,577	4,079	4,580	24,413
1	117	21	138	94,652	6,663	8,271	40,513
2	437	55	222	190,309	12,354	17,842	77,739
1	272	28	70	45,829	3,472	4,298	22,348
2	493	59	56	37,868	2,783	3,496	16,066
10	4,660	410	110	67,847	5,222	9,156	32,930
7	4,162	366	256	214,115	14,451	26,431	98,771
6	3,666	294	205	132,810	9,930	15,133	67,140
3	128	58	54	33,849	2,561	3,810	15,676
1	743	51	47	24,240	2,119	2,941	14,143
4	801	106	32	14,572	1,389	1,871	9,623
2	994	78	47	17,707	1,739	2,108	11,781
—	—	—	86	51,008	3,959	6,290	28,391
4	1,473	130	130	69,260	5,253	7,805	43,261
—	—	—	79	32,051	2,855	3,682	24,104
—	—	—	37	17,801	1,610	2,567	12,720
—	—	—	40	25,477	2,069	2,886	15,693
—	—	—	66	32,547	2,795	3,847	22,238
2	195	42	46	17,646	2,011	2,305	14,317
4	903	119	164	125,635	8,456	16,784	80,219
6	2,395	249	46	23,034	2,039	2,445	15,688
2	58	27	79	35,385	3,117	4,399	24,874
2	150	49	73	45,401	3,727	5,415	33,530
2	1,307	88	55	29,937	2,688	3,370	20,206
—	—	—	52	29,590	2,600	2,879	20,413
7	713	126	89	43,928	4,189	4,653	31,751
—	—	—	64	44,037	3,535	3,887	20,385
2.5.1	2.5.1	2.5.1	2.5.1	2.5.1	2.5.1	2.12.31	2.12.31

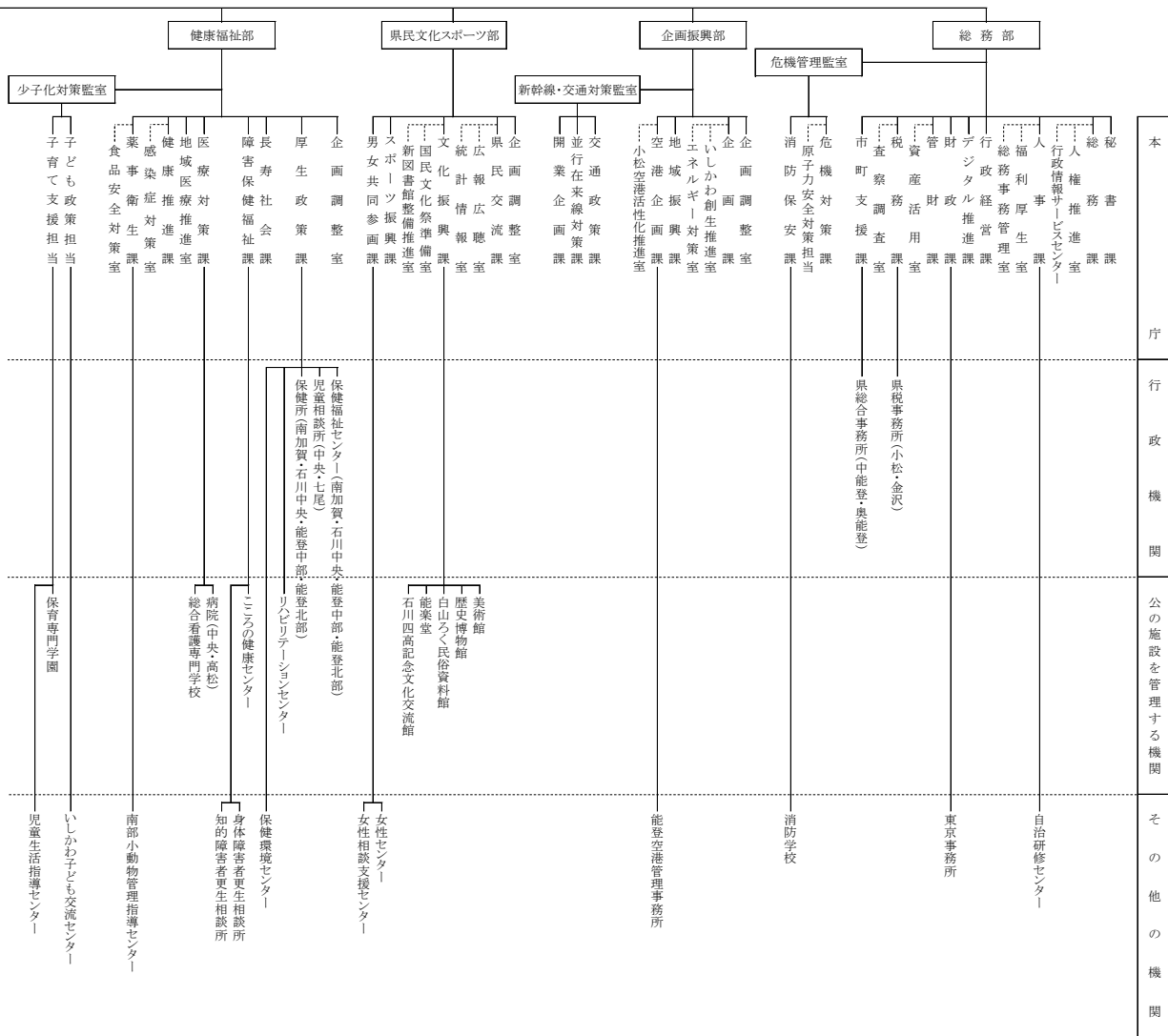


# 4 石川県行政機構図

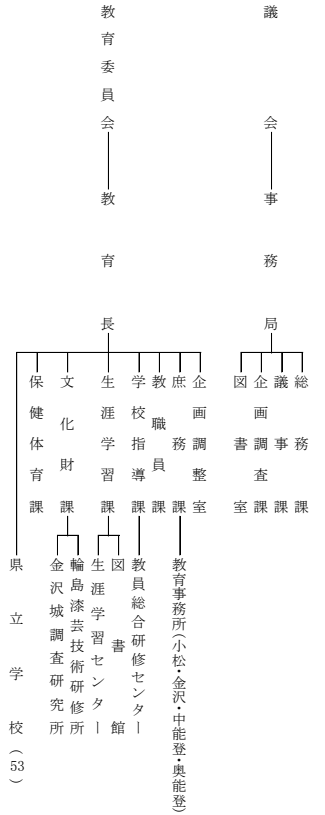
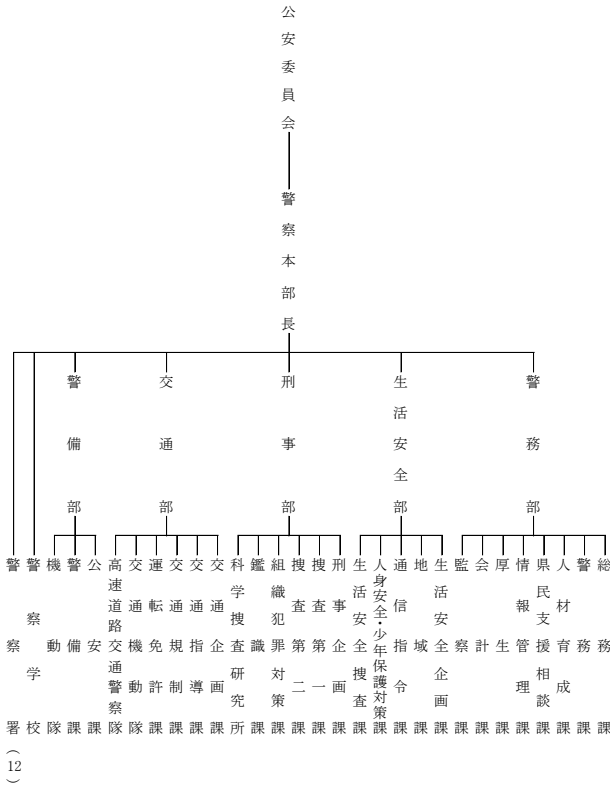
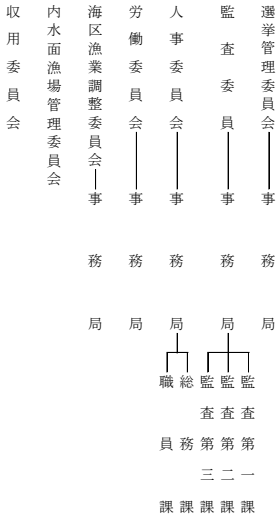


(令和3年4月1日現在)

知事部局	部	9
	局	1
	監室等	4
	分課	73
	係	5
	グループ	245
	分課内の室及び事業所	33
	行政機関	30
	公の施設を管理する機関	18
	その他の機関	25
計	73	



(議会及び各種行政委員会事務局)





---

令和4年6月 発行

編集 石川県県民文化スポーツ部県民交流課統計情報室  
発行 石 川 県

〒920-8580 金沢市鞍月1丁目1番地

電話 (076) 225-1342

FAX (076) 225-1345

ホームページ <https://toukei.pref.ishikawa.lg.jp/>

メールアドレス [toukei@pref.ishikawa.lg.jp](mailto:toukei@pref.ishikawa.lg.jp)

---

この冊子は再生紙を使用しています。