

家計調査にご協力お願いします

家計調査（二人以上の世帯）平成14年の結果から



金沢市の勤労者世帯の家計収支

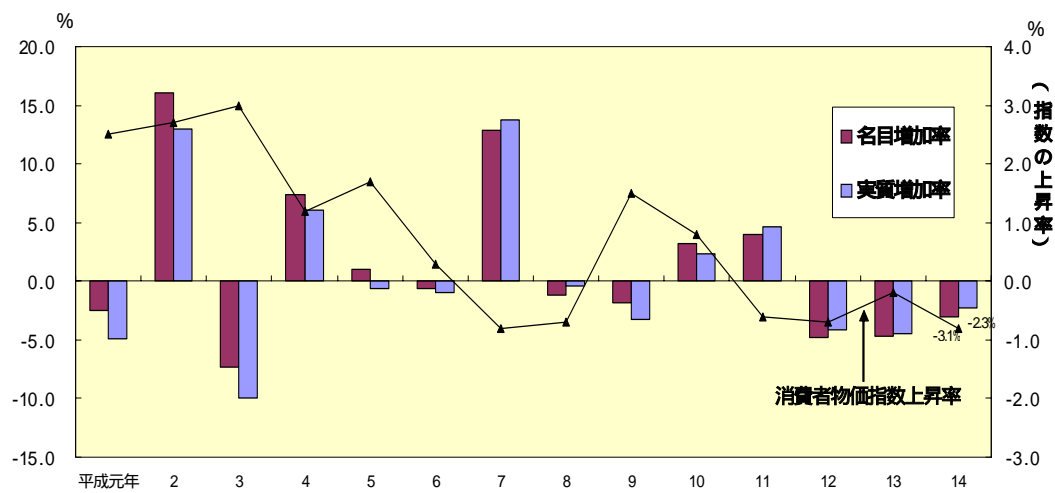
1世帯当たり1か月の家計収入（実収入）は3年連続減少

平成14年の金沢市勤労者世帯の実収入は1世帯当たり1か月平均624,603円（全国平均538,277円）で、前年に比べ名目3.1%、実質2.3%の減少となり、名目、実質とも3年連続の減少となりました。

金沢市勤労者世帯の
平均世帯人員3.60人、世帯主の平均年齢44.6歳

実収入は1世帯当たりの年間収入（賞与等を含む）を
12か月で除した金額

1世帯当たり1か月平均実収入対前年増加率（金沢市・勤労者世帯）

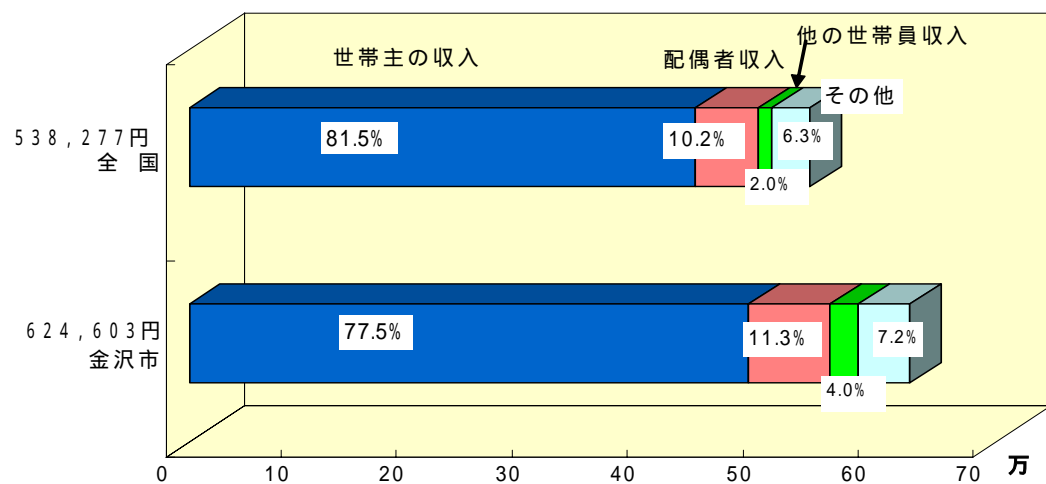


1世帯当たり1か月の実収入は全国平均を上回る

実収入は全国平均より1世帯当たり、86,326円多い。

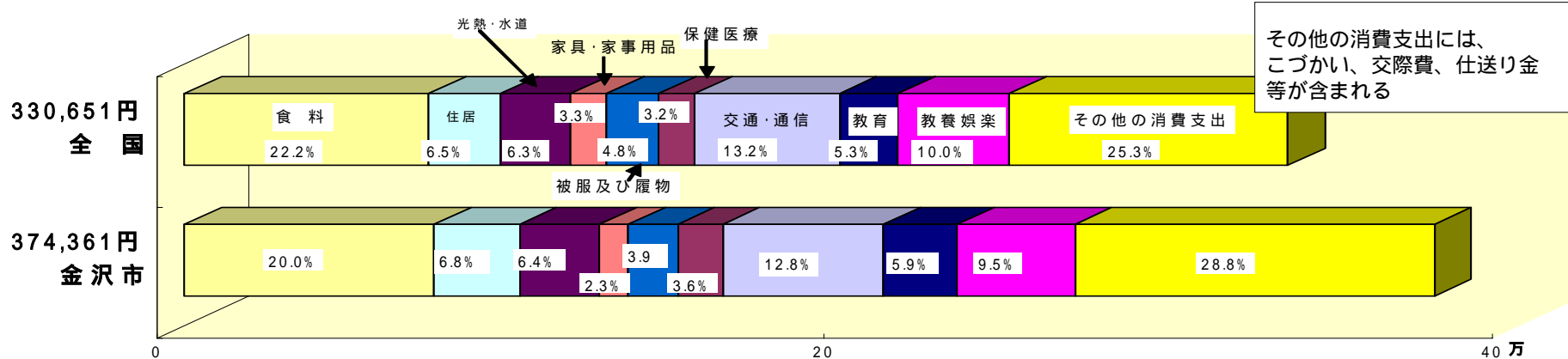
世帯主の収入の割合は全国平均より下回っていますが、配偶者の収入及び他の世帯員収入はそれぞれ上回っています。

勤労者世帯の実収入の内訳



1世帯当たりの消費支出（生活費）は全国平均を上回る

勤労者世帯の消費支出内訳



その他の消費支出には、こづかい、交際費、仕送り金等が含まれる

最近の家計支出の特徴

食料の動き



昭和50年以降、穀類は大幅に減少

調理食品は約2.3倍、外食は約1.7倍と大幅に増加



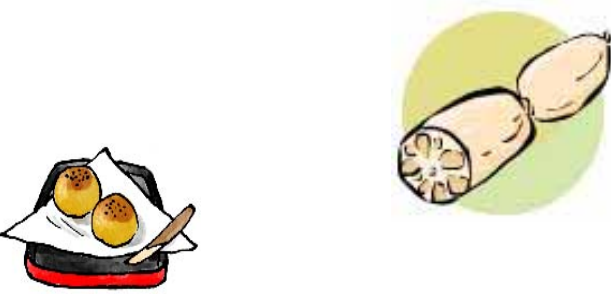
平成13年に牛肉と豚肉の割合が逆転

14年は順位はかわらないものの、差は縮まる。

「れんこん」は昭和45年以降連続全国第1位

「ぶり」「かに」など生鮮魚介は常に上位

ようかん、まんじゅうを除く「他の和生菓子」は、全国1位



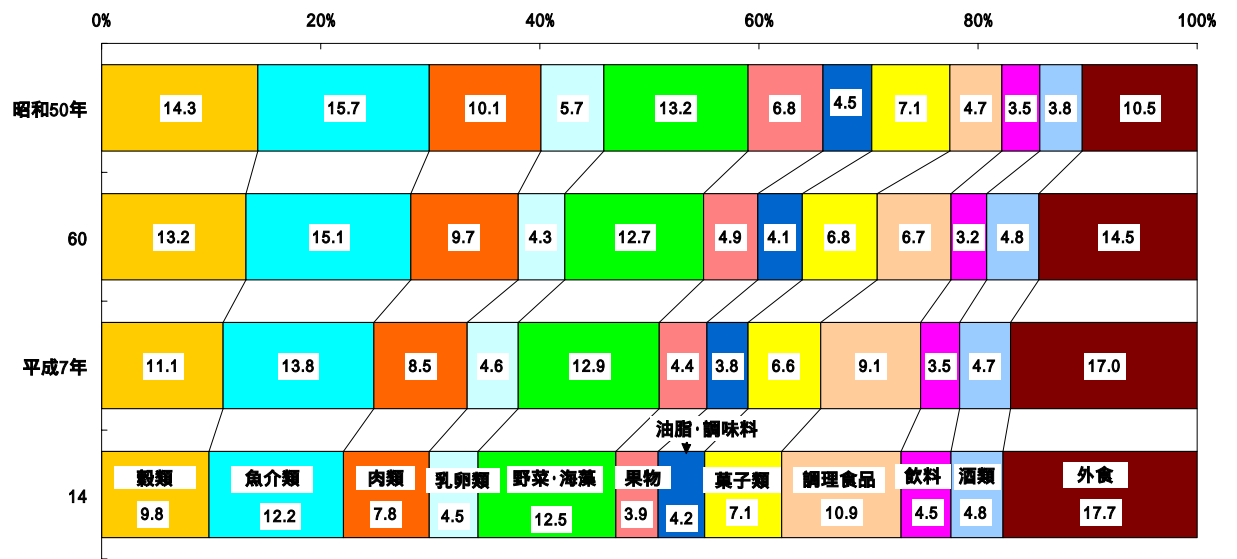
情報関連費の動き

大幅な増加が続く携帯電話通信料

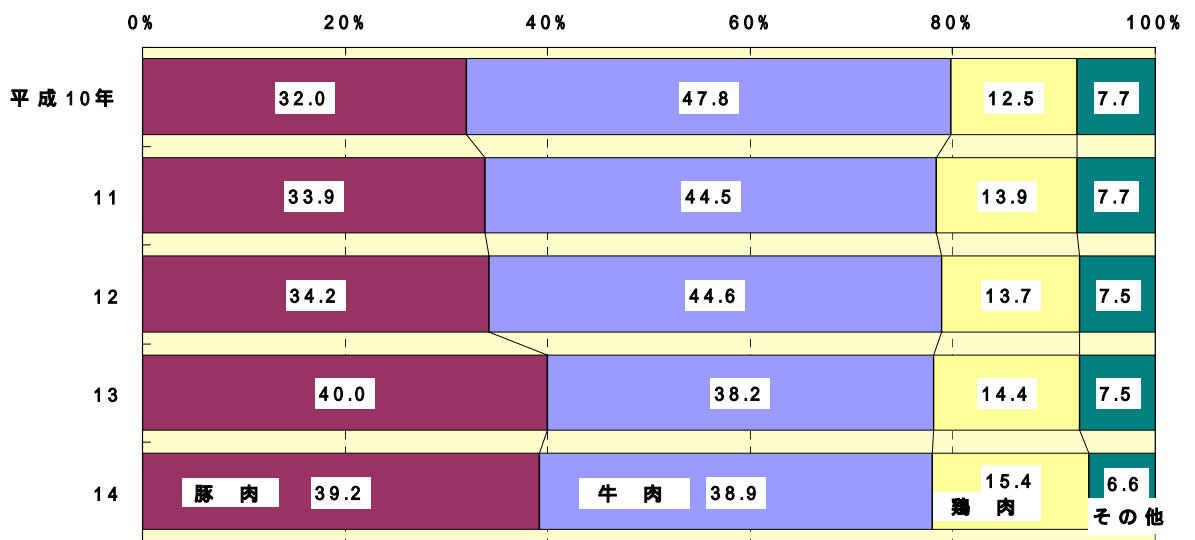
平成14年は携帯電話料が、固定電話料を上回る。



食料費の支出金額割合の推移（金沢市・全世帯）



「生鮮肉」の支出金額割合（金沢市・全世帯）



金沢市の世帯がよく購入する食品の推移と全国ランキング（全世帯）

年	もち		ぶり		かに		れんこん		生しいたけ		他の和生菓子	
	支出金額	順位	支出金額	順位	支出金額	順位	支出金額	順位	支出金額	順位	支出金額	順位
昭和50年	3,154	8	11,959	2	-	-	1,972	1	1,805	13	7,731	5
60	3,393	12	10,838	2	5,137	1	2,217	1	3,160	1	13,097	2
平成7年	4,027	4	11,776	2	8,897	2	2,415	1	3,252	3	17,202	2
12	4,482	1	12,239	2	9,522	2	2,186	1	2,849	2	19,437	1
13	5,033	1	10,883	2	8,721	2	1,850	1	2,739	1	17,950	1
14	3,766	4	9,009	2	8,952	1	1,998	1	2,363	9	17,787	1

年間1世帯当たりの電話通信料の支出金額内訳の推移（金沢市・全世帯）

