

# 季報

## いしかわの統計

■ No.92. 2004.7



金沢城四季物語 - 春物語  
～ 古（かつて）～ より

石川県統計情報室

# 目 次

石川県の経済動向 (平成16年2月～4月)		< 電 力 >	
1 概 況 .....	1	11 電力需給状況 .....	18
2 産業別動向 .....	2	< 物 価 >	
景気動向指数		12 4市平均(金沢市・七尾市・小松市・輪島市)	
[平成8年1月～平成16年3月] .....	3	消費者物価指数 .....	19
産業個別動態		13 主要品目の小売価格(金沢市) .....	19
[平成16年2月～4月] .....	4	< 家 計 >	
主要指標		14 1世帯1か月の平均収入と支出	
1 石 川 県 .....	8	(金沢市勤労者世帯) .....	20
2 全 国 .....	8	< 建 設 >	
統計資料		15 建築着工住宅 .....	21
< 人 口 >		16 構造別着工建築物 .....	21
1 市町村別人口と世帯		17 公共工事請負高 .....	21
(平成16年5月1日現在) .....	12	< 商 業・金 融 >	
2 石川県の人口動態 .....	13	18 大型小売店売上高 .....	22
< 労 働 >		19 金融機関業態別預金残高 .....	22
3 一般職業紹介状況		20 金融機関業態別貸出残高 .....	22
(新規学卒を除き、パートを含む) ...	13	21 手形交換状況・信用保証協会保証状況 ...	23
4 雇用保険給付状況 .....	13	22 企業倒産状況 .....	23
5 賃金指数(名目・実質) .....	14	< 運 輸 >	
6 雇用指数 .....	14	23 有料道路利用状況 .....	24
7 1人平均月間現金給与額 .....	15	24 自動車保有台数 .....	24
< 生 産 >		25 港別輸移出入状況 .....	24
8 業種別生産・出荷・在庫指数 .....	16	26 地域別観光客数 .....	25
< 農 業・水産業 >		27 旅券発行件数 .....	25
9 農業・水産業の状況 .....	18	< 社 会 >	
< 気 象 >		28 交通事故の状況 .....	25
10 気象 .....	18	29 刑法犯認知・検挙件数 .....	26
		30 火災発生状況 .....	26
		統計豆辞典 .....	26
		統計トピックス .....	27

統計表中の符号の用法は次のとおりです。

「-」該当なし      「r」訂正・改訂数値  
「...」不 詳      「 」減少を示す

「0」単位未満      「p」速報数値  
「x」統計法第14条によって秘扱いのもの

## 表 紙 金沢城四季物語 - 春物語 ～古(かつて)～より

県では、金沢城を舞台に四季折々の多彩なイベントを繰り広げる「金沢城四季物語」を行っています。その第1弾「春物語」として、ゴールデンウィーク期間中3夜連続して“かつて石川に根ざした伝統文化”をテーマに、平安時代に流行した田楽を蘇らせた『石川太田楽』、金沢3文豪の作品より花々にまつわるイメージを仮面や音楽、各国の衣装でファンタジックに表現した『金沢楽』、10代加賀藩主重教の時代に制作され、萬狂言(野村万蔵家に伝わる狂言)と加賀藩の歴史を物語る『復元加賀狂言』が上演されました。

復元された菱櫓をバックに古代の幻想的な世界が繰り広げられ、舞台となった三の丸広場はそのひとときだけ現代と古代の交差点となりました。

# I 石川県の経済動向（平成16年2月～4月）

～ 様々な事象や統計情報等を通じ、  
3か月毎の県内の経済情勢を  
調査・分析していきます。～

## 1 概 況 —— 懸念材料はあるが、引き続き回復基調

### 【生 産】

県内の製造業は特に中国・米国を中心とした輸出関連産業が良く、建設機械、電気機械等が好調であり、前年を上回る水準となっていますが、業種によっては受注が弱含みとなっているところもあります。

先行きについては為替相場の動向や原油や、鉄鋼等の素材価格の世界的上昇の影響もあり、不透明さもありますが、設備投資に積極的姿勢が見られることから、引き続き回復基調を辿るものと予想されます。

非製造業では、建設業において公共工事関連予算が抑制傾向にあることから引き続き低調に推移しています。

### 【消 費】

このところの個人消費においては、デジタル家電や新型車の販売、海外旅行等一部において回復の兆しが見られますが、まだまだ一部の高付加価値商品に限定されています。

また、4月の金沢市の勤労者世帯の消費支出は実質で前年同月を2.3%下回っていますが（全国は7.2%上回っている）、県内事業所の現金給与総額は上昇傾向にあり、これからの消費マインドの更なる高揚が期待されます。

### 【雇 用】

引き続き製造業の生産増勢を受けて4月の有効求人倍率は0.88まで回復していますが、1～3月期の北陸4県の完全失業率は4.5%となり前期を上回りました。とりわけ若年労働者の失業率が高く、7月から設置予定の若者を対象とした就職支援拠点「ジョブ・カフェ」の成果が期待されます。

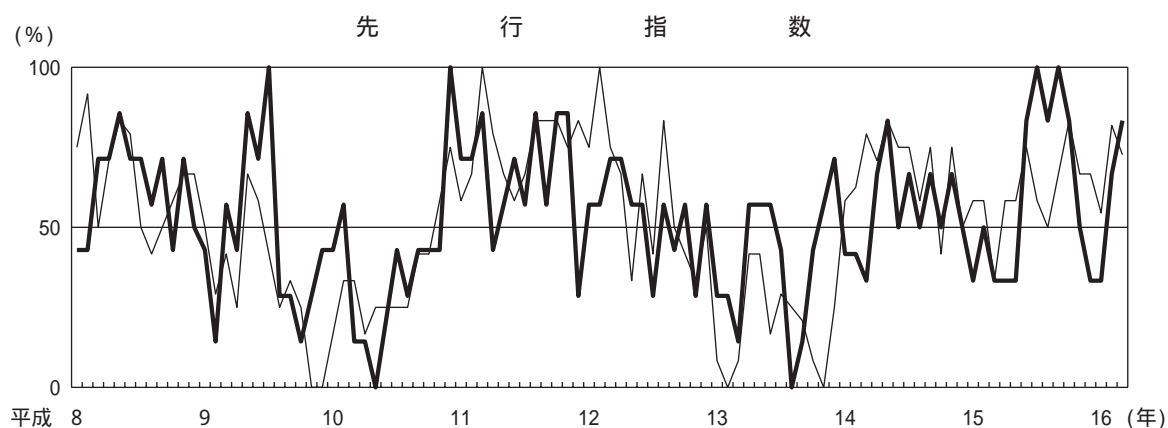
### 【その他】

平成15年の県内観光入り込み客数は前年に比べ、4.8%減の2,150万5千人にとどまりましたが、5月の大型連休は曜日配列に恵まれたこともあり、兼六園入園者数が例年並みを記録するなど、回復の兆しも見えています。

## 2 産業別動向

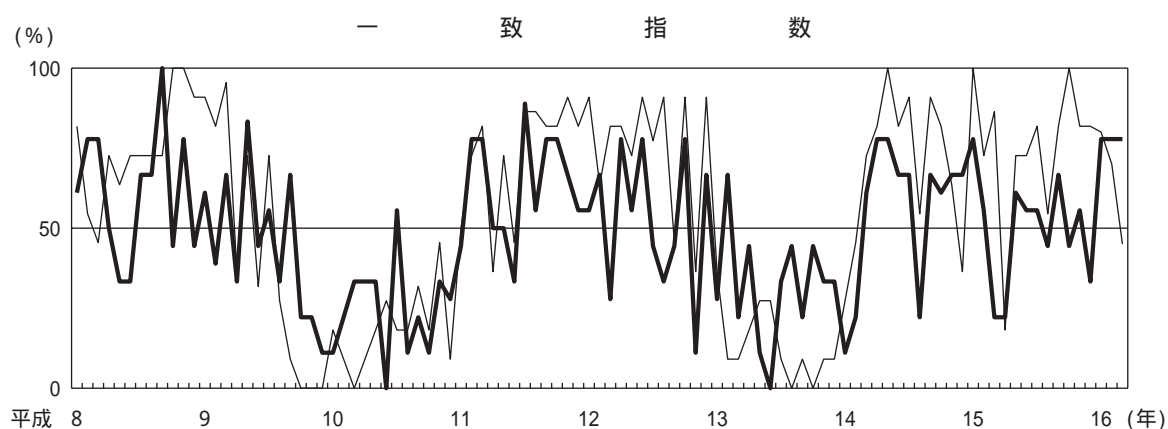
### 景気動向指数 [平成8年1月～平成16年3月]

図 - 1



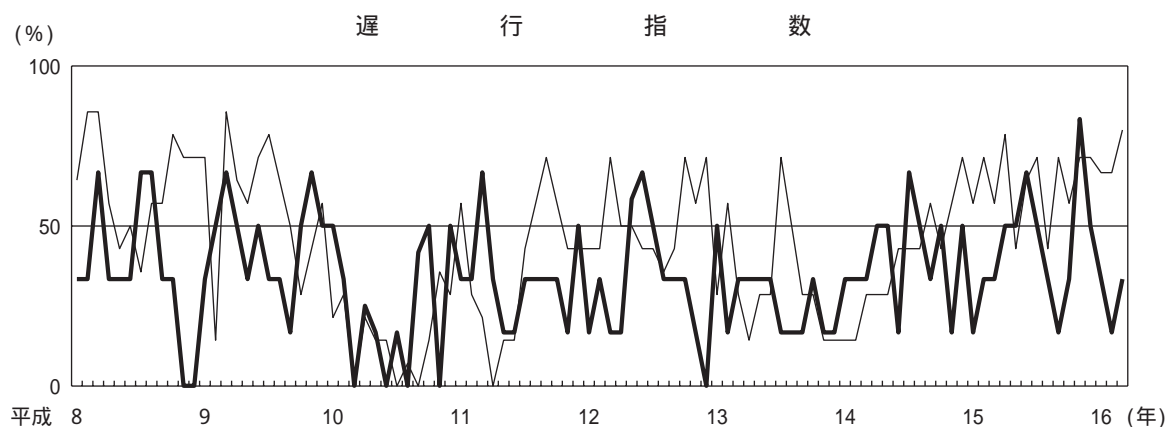
- ・3月の先行指数は、新規求人数の変化方向がプラスに転じて5指標の変化方向がプラスになったことから、2か月連続して50%を上回った。

図 - 2



- ・3月の一致指数は、温泉旅館宿泊客数の変化方向がマイナスに転じたが、建築着工床面積の変化方向がプラスになり7指標の変化方向がプラスを示したことから、3か月連続して50%を上回った。

図 - 3



- ・3月の遅行指数は、賃金指数の変化方向がプラスに転じたが、4指標の変化方向がマイナスを示したことから、3か月連続して50%を下回った。

年 月 系列名		平成13年										平成14年								
		4月	5月	6月	7月	8月	9月	10月	11月	12月	1月	2月	3月	4月	5月	6月	7月	8月	9月	
先行系列	新設住宅着工戸数	-	+	+	+	-	+	+	+	-	-	+	+	-	-	-	-	+		
	所定外労働時間	-	-	-	-	-	-	-	-	-	0	0	-	+	+	+	+	-		
	東証株価指数	+	+	+	-	-	-	-	-	+	+	+	+	+	+	-	-	+		
	新車新規登録数	+	+	+	+	-	-	-	-	+	-	+	-	+	+	+	+	+		
	新規求人数	+	-	+	-	-	-	+	+	+	-	-	-	-	+	+	+	-		
一致系列	銀行貸出残高	+	+	-	+	-	-	+	+	+	+	-	-	-	+	-	+	-		
	有効求人倍率	-	-	-	-	-	-	-	-	-	-	-	0	+	+	+	+	+		
	大口電力使用量	-	-	-	+	-	-	-	-	+	-	-	-	+	+	+	+	-		
	鉱工業生産指数(総合)	+	-	-	-	+	-	-	-	-	-	-	+	+	+	+	+	-		
	鉱工業生産指数(機械)	+	-	-	-	+	-	+	-	-	-	-	+	+	+	+	+	-		
	鉱工業生産指数(繊維)	-	+	-	+	-	-	-	-	-	-	-	-	-	-	-	-	-		
	百貨店販売額	+	-	-	-	-	-	-	+	+	-	-	+	+	+	+	-	-		
	温泉旅館宿泊客数	-	-	-	-	-	+	+	+	+	+	+	+	+	+	+	-	+		
	単位労働コスト	+	-	-	-	+	-	+	-	-	-	-	+	+	+	+	+	-		
遅行系列	建築着工床面積	-	-	-	+	+	+	+	+	-	-	+	+	-	-	-	+	+		
	不渡手形発生率	-	+	-	-	+	+	+	-	+	+	+	-	-	+	-	+	-		
	雇用指数	-	-	-	-	-	-	-	-	-	-	-	-	-	-	-	-	-		
	賃金指数	+	-	+	-	-	-	+	+	-	+	+	+	-	-	-	+	+		
	貸出約定平均金利	-	-	-	-	-	-	-	-	-	-	-	-	+	+	+	+	-		
	雇用保険受給者数	-	-	-	-	-	-	-	-	-	-	-	+	+	+	-	+	+		
	営業倉庫在庫高	+	+	+	+	-	-	-	-	-	-	-	-	+	-	-	-	-		

[illegible]

(注) 季節変動による影響を取り除き、3か月前に比べて上がった場合は+、下がった場合は-、変動がなかった場合0で示してある。

## 産業個別動態 [平成16年 2月～4月]

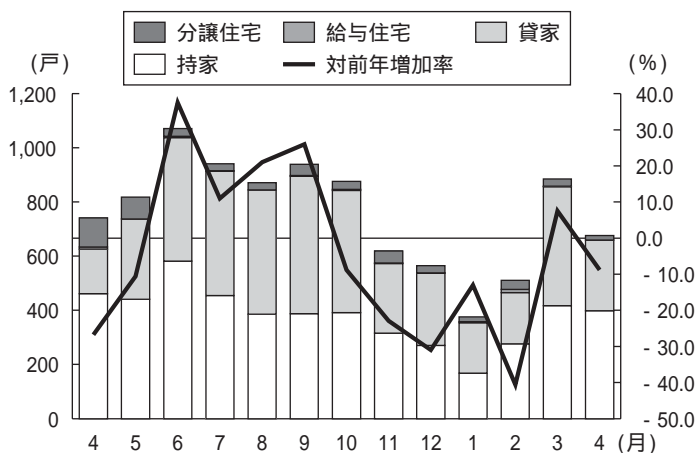
資料出所：日本銀行金沢支店「北陸3県の金融経済概況」他

合 成 繊 維	衣 料 品	輸出は、最近の円高の影響を受けながらも中国、米国向けが堅調なこと等もあり、持ち直し気味。 内需は低価格輸入品との競合等から、低調に推移。 生産は繊維・染色加工高は、やや弱含み。高付加価値製品等は、消費者ニーズに合い、堅調に推移。
	非 衣 料 品	自動車内装材や電磁波遮断材の受注が引き続き堅調に推移。
電 気 機 械 ・ 一 般 機 械	ディスプレイ	生産は、個人向け・輸出向けを中心に大型サイズへの買い替え需要のため好調に推移。
	サーバー・ 周辺機器	生産は、システム老朽化などに伴う買い替え需要もあって、緩やかに持ち直し。
	建設機械	生産は、米国、中近東向け輸出が好調なほか、国内向けもレンタル・リース会社の買い替え需要の増加等から、全体でも増加している。
	繊維機械	受注は、主力の中国向けを中心に頭打ちとなってきた。 そのため生産についても、減少気味である。
	工作機械	国内受注は、自動車関連や液晶関連メーカー向けを中心に増加している。 海外受注についても、欧州、米国向けが自動車関連を中心に拡大気味。 このため、生産は引き続き増加している。
紙・パルプ	印刷・ 情報用紙等	生産は、不採算部門を整理し、携帯電話の取扱説明書向け等の出荷が堅調なことや、設備改修を控えた在庫積み増しもあって、堅調に推移している。
化学・医薬品	医薬品関連	生産は、OEM（相手先商標生産）や後発医薬品等が堅調に推移している。
	プラスチック 製品等	生産は、自動車部品向け、携帯電話向けが堅調なことから、全体でも緩やかな増加を持続している。
建設資材	アルミ建材	住宅用建材については、新製品投入効果やリフォーム案件等の新規需要獲得が奏効していることから、生産は堅調に推移している。 ビル用建材については、首都圏のビル建築が一巡して減少気味であったが、その後新製品の投入効果等から、生産は底固く推移している。
	セメント	生産はコンクリート2次製品は不調だが、セメント、パイルが関西、東海方面への出荷がセメント持ち直してきていることから、全体でも下げ止まっている。
建設	住宅着工	住宅着工が低水準横這いで推移しているほか、公共工事も予算の縮小を反映して減少していることから、全体でも弱めに推移している。 (図1参照)
	公共工事	大型の公共事業が終了したため保証額全体としては前年同期比で38%減少した。 (5P図2参照)

図1 新設住宅着工戸数の推移

年 月	戸 数 (戸)	総床面積 (㎡)
平成15年 4月	741	92,786
5	818	90,128
6	1,071	109,283
7	941	88,731
8	871	79,119
9	939	86,224
10	876	81,277
11	619	60,085
12	565	53,469
平成16年 1月	376	33,815
2	511	52,997
3	885	97,015
4	676	75,475

戸数の対前年増加率と内訳（平成15年4月～平成16年4月）

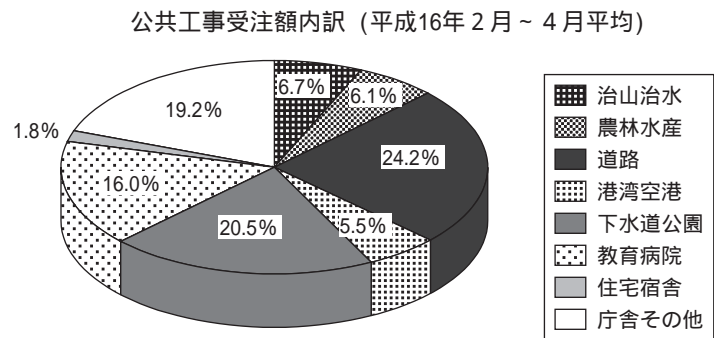


資料出所：国土交通省



図2 公共工事受注額推移

年 月	総工事費 (百万円)	前年同月比 (%)
平成15年 4月	17,906	19.7
5	17,853	41.7
6	16,686	29.3
7	25,980	22.8
8	15,886	12.3
9	22,398	10.7
10	23,765	31.1
11	13,707	21.0
12	15,498	18.9
平成16年 1月	6,530	51.5
2	6,054	48.2
3	18,288	7.0
4	20,910	16.8

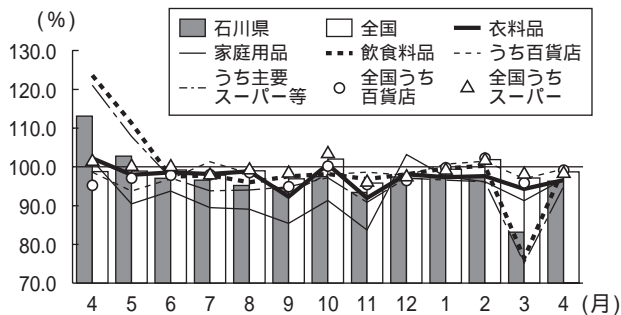


資料出所：東日本建設業保証㈱

小 売	百貨店売上高	1月下旬からの大雪で影響を受けたものの、冬物バーゲンやイベントは好調であった。春物衣料品は、気温変動や曜日構成の影響を受けて、弱めの動きとなっているが、美術品、高級雑貨など高額品の一部や消費者ニーズにマッチした商品の販売が堅調で、明るい兆しを指摘する声が拡がりつつある。(図3参照)
	スーパー売上高	BSE や鳥インフルエンザの影響が依然としてみられる一方で、婦人物フォーマル、制服などの季節商品や新生活準備関連の商品が堅調であったほか、営業時間の延長効果もあって、全体でも持ち直しの気配が窺われる。(図3参照)
	乗用車販売	新車登録台数は、小型車が前年好調の反動から減少を続けているものの、普通車や軽乗用車が新型車投入効果から持ち直しており、また、普通貨物も好調な動きを続けており全体では横這いの動きとなっている。(図4参照)
	家電販売	曜日構成の影響を受けたが、デジタル家電・携帯電話が好調なこともあり、また新生活需要により白物家電も堅調であることから全体的に横這いとなっている。

図3 月別大型小売店売上高推移

月別大型小売店売上高対前年比 (平成15年 4月～平成16年 4月)

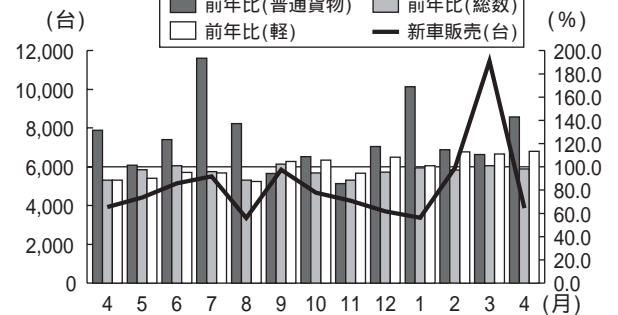


店舗調整前の数字にて作成

資料出所：経済産業省

図4 月別新車販売台数推移

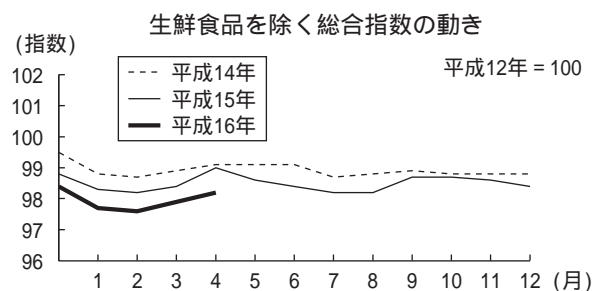
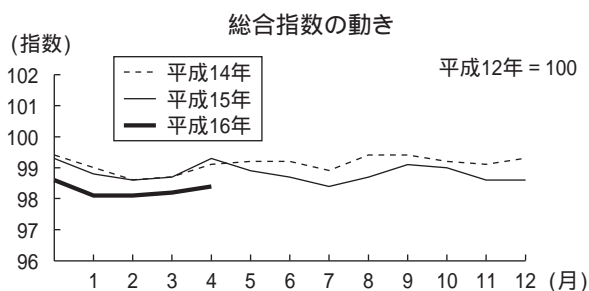
月別新車販売台数 (平成15年 4月～平成16年 4月)



資料出所：石川県自動車販売店協会

消 費	消費者物価指数	4月の消費者物価指数速報値は前月に比べて0.2上昇したが、前年同月と比べると - 0.9であり、依然として低い水準にある。なお、原料高によるガソリンの値上げは自動車関係費を押し上げており、今後も多方面での影響が予想される。(図5参照)
	家計消費	BSE と鳥インフルエンザの影響は、家計にも影響を及ぼしており、特に2月の鳥インフルエンザの発生は豚肉の消費額を押し上げている。なお、全国的には紳士服の購入額が増えるなど、景気の動きが家計にも現れつつある。(6 P 図6・7参照)

図5 消費者物価指数の推移

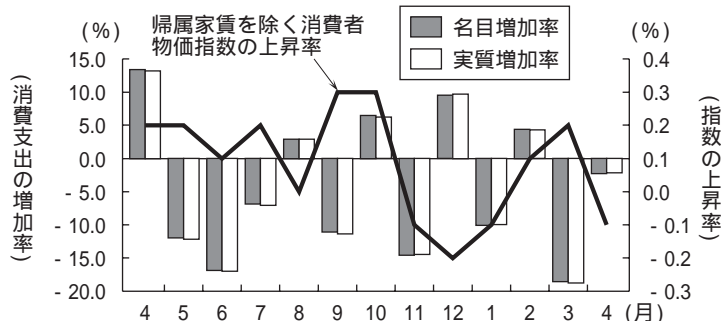


資料出所：石川県統計情報室

図6 消費支出と物価指数の推移

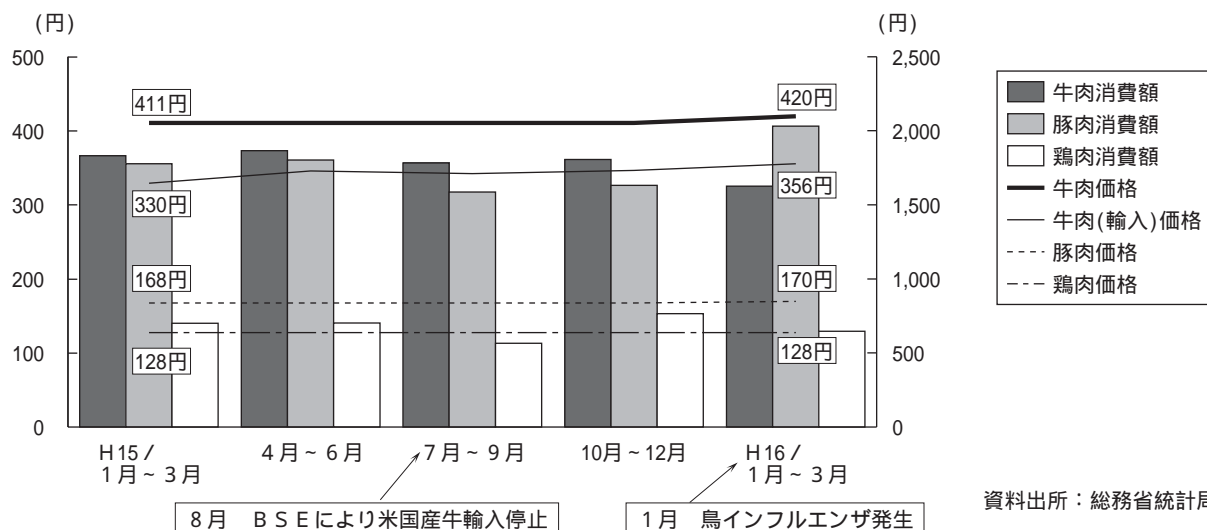
年 月	消費支出実数 (円) (金沢市勤労者世帯)
平成15年 4 月	412,740
5	327,382
6	332,713
7	384,737
8	356,433
9	338,326
10	374,327
11	312,354
12	415,629
平成16年 1 月	316,100
2	348,868
3	364,023
4	403,310

金沢市の勤労者家計消費の動き (平成15年4月～平成16年4月)



資料出所：総務省統計局他

図7 肉類の金沢市小売価格と家計消費額の推移



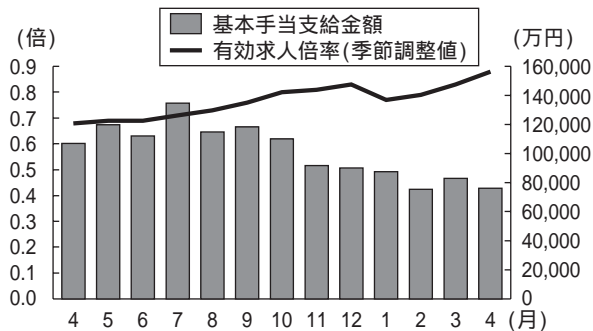
資料出所：総務省統計局

雇用情勢	有効求人倍率	1月にいったん落ち込んだ有効求人倍率は生産の増加傾向に伴って順調に上昇し、4月は0.88まで回復した。(図8参照)
	雇用手当受給	有効求人倍率の上昇を背景に4月の受給額は前年の7割まで低下した。(図8参照)
労働力	完全失業率	1～3月の北陸の完全失業率は4.5%となり、前年同期と変わらなかったが、前期と比較して0.4上昇した。なかでも、若年者の失業率が前期よりも上昇しており、依然として状況は厳しい。(図9参照)

図8 有効求人倍率及び基本手当支給額の推移

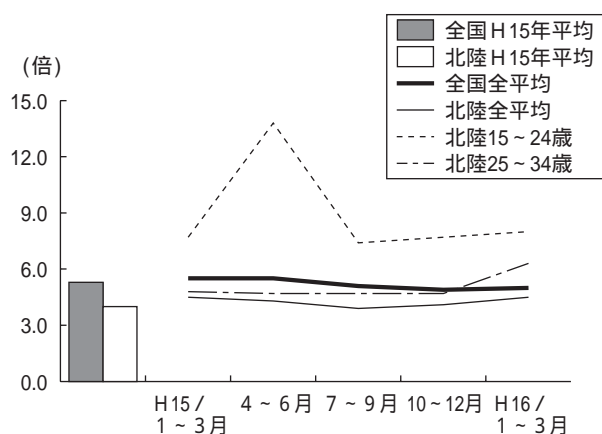
有効求人倍率と基本手当支給金額の推移

(平成15年4月～平成16年4月)



資料出所：石川労働局

図9 完全失業率推移



資料出所：総務省統計局

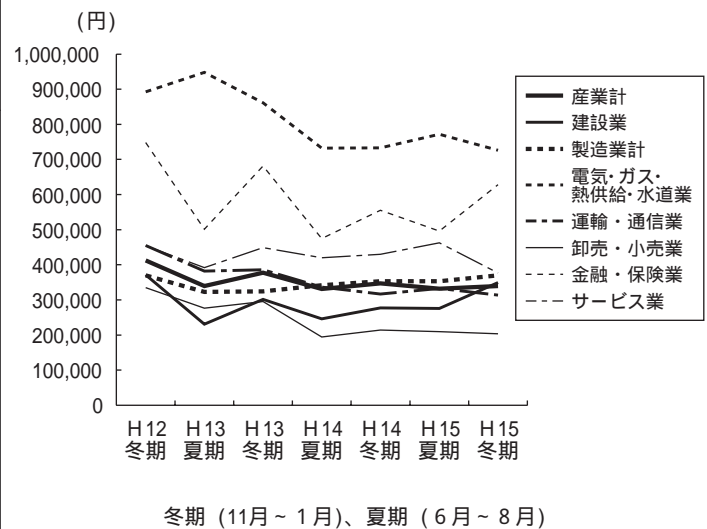


図10 賃金及び時間外労働時間の推移

年 月	実 質 賃金指数	前年同月 比 (%)	所定外労働 時間(事業 所規模5人 以上の製造 業)(時)	前年同月 比 (%)
平成15年 4 月	81.6	2.7	13.4	4.6
5	78.1	2.7	12.2	3.6
6	131.4	4.1	13.0	2.5
7	122.0	2.1	13.9	1.8
8	85.8	4.3	14.7	9.5
9	81.2	3.0	16.1	8.9
10	82.2	1.6	17.3	14.6
11	84.6	2.3	17.1	8.1
12	174.8	1.1	16.9	5.6
1	85.8	7.5	13.2	10.9
2	83.5	4.1	15.8	24.9
3	84.1	0.0	16.5	18.2

実質賃金指数は名目賃金指数を四市平均（金沢市・七尾市・小松市・輪島市）消費者物価指数（持家の帰属家賃を除く総合）で除したものである。

図11 産業別ボーナス額の推移  
(平成12年冬期～平成15年冬期)



資料出所：石川県統計情報室

観 光	観光入り込み客数	大河ドラマ効果等の反動減が一巡しつつあり、兼六園への入り込みが増加しているほか、温泉地宿泊客数でも2か月連続で前年を上回っている。
	旅 行	旅行取扱高は全般的に国内旅行は低調だったものの、海外旅行については好調だった。また、ゴールデンウィーク期間中も曜日配列にも恵まれ昨年を上回っている。
運 輸	旅客輸送	空港の利用状況は前年に比べて減少しており、また北陸自動車道利用者数も弱めの動きを続けている。
	貨物輸送	運送貨物量は自動車関連メーカーや一般機械、電気機械の出荷が堅調であり、全体でも幾分増加している。
企 業 倒 産		負債総額が前年同期より大幅に増加した。とりわけ、2月にゴルフ場の大型倒産があり負債総額を押し上げている。 (図12参照)

図12 企業倒産状況（平成16年2月～4月平均）

図12 - A 業 種 別 内 訳

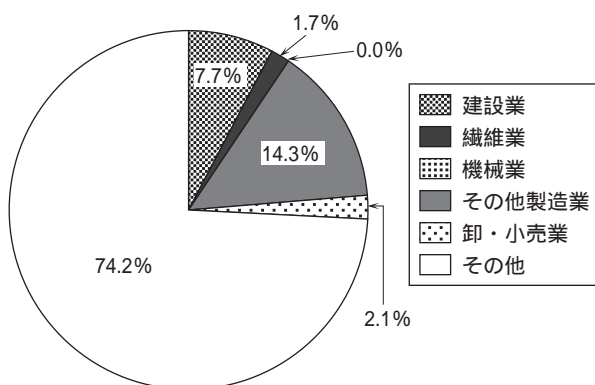
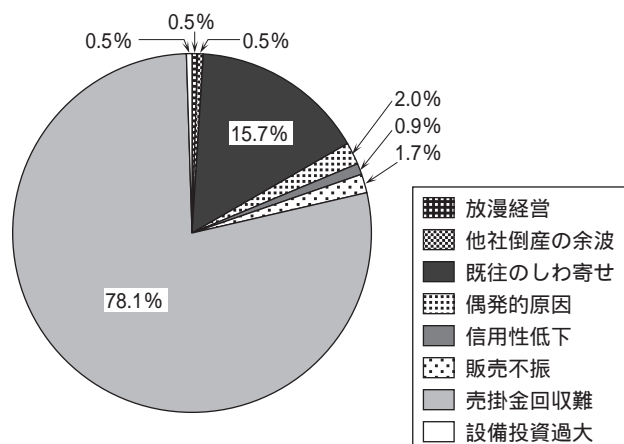


図12 - B 原因 別 内 訳



資料出所：㈱東京商工リサーチ金沢支店

## 8 指標

## 主 要 指 標

## 1 石

	年 月	人 口 (推計)		賃金 (事業所規模 5 人以上) (注 2)						所定外労働時間 (製 造 業) (事業所規模 5 人以上)			
		人口総数 (注 1)	総世帯数	月間現金 給与総額	うちきま つて支給 する給与	名目賃金指数		実質賃金指数		(注 2)	前 年 (同月)比		
							前 年 (同月)比		前 年 (同月)比				
石 川 県	平成 11 年	人	世帯	円	円		%		%	時間	%		
	12	1,183,881	410,365	335,973	268,207	97.9	3.9	97.2	3.5	12.0	10.9		
	13	1,180,977	411,341	345,986	277,272	100.0	2.1	100.0	2.8	14.0	15.2		
	14	1,180,525	415,339	342,227	279,475	98.2	1.8	98.6	r 1.4	12.5	11.7		
	15	1,180,565	419,706	329,140	268,254	r 96.5	r 1.7	r 97.7	r 0.9	13.2	r 7.1		
		1,179,168	423,530	327,713	268,817	96.0	0.5	97.2	r 0.5	14.5	r 6.9		
	平成15年 4 月	1,176,734	419,688	275,879	266,089	80.8	2.4	81.6	2.7	13.4	r 4.6		
	5	1,178,492	421,882	264,454	262,372	77.4	2.6	78.1	2.7	12.2	r 3.6		
	6	1,178,595	422,395	443,088	267,344	r 129.8	3.9	r 131.4	4.1	13.0	r 2.5		
	7	1,178,750	422,732	410,553	273,611	r 120.3	2.0	r 122.0	2.1	13.9	r 1.8		
	8	1,178,883	422,955	289,691	270,801	r 84.9	r 4.5	r 85.8	r 4.3	14.7	r 9.5		
	9	1,179,067	423,183	274,839	273,446	r 80.6	r 3.1	r 81.2	r 3.0	16.1	r 8.9		
	10	1,179,168	423,530	278,141	271,904	r 81.5	r 1.7	r 82.2	r 1.6	17.3	r 14.6		
11	1,179,230	423,913	284,743	275,401	r 83.5	r 2.1	r 84.6	r 2.3	17.1	r 8.1			
12	1,179,053	424,109	589,608	271,233	r 172.7	1.4	r 174.8	1.1	16.9	r 5.6			
基 準 単 位	平成16年 1 月	1,178,909	424,308	288,231	276,360	84.4	7.4	85.8	7.5	13.2	10.9		
	2	1,178,904	424,384	280,788	280,151	82.2	4.3	83.5	4.1	15.8	24.9		
	3	1,178,646	424,471	283,266	278,355	82.9	0.1	84.1	0.0	16.5	18.2		
	4	1,175,599	424,010	283,342	278,676	83.0	2.7	84.2	3.2	16.6	23.9		
	関 連 ペ ー ジ	各年10月 1 日、各月 1 日		1 人月間平均		平成12年 = 100				1 人月間平均			
資 料 出 所	13		14, 15										
	資 料 出 所	統 計 情 報 室		統 計 情 報 室								統計情報室	

## 2 全

年 月	人 口 (推計)		賃金 (事業所規模 5 人以上) (注 2)								所定外労働時間 (製 造 業) (事業所規模 5 人以上)	
	人 口 総 数 (注 1)	総世帯数	月間現金 給与総額	うちま つて支給す る給与	名目賃金指数		実質賃金指数		(注 2)	前 年 (同月)比		
					前 年 (同月)比	%	前 年 (同月)比	%				
全 国	平成 11 年	126,666,894	47,063	353,679	281,283	99.4	1.3	98.5	1.1	12.3	r 1.4	
	12	126,925,843	47,063	355,474	283,846	100.0	r 0.1	100.0	r 1.0	13.8	r 13.4	
	13	127,290,749	...	351,335	281,882	r 98.5	r 1.5	r 99.4	r 0.6	12.6	r 7.4	
	14	127,435,350	...	343,480	278,933	r 95.6	r 2.9	r 97.6	r 1.8	13.5	r 3.9	
	15	127,619,474	...	341,898	278,747	r 94.8	r 0.8	r 97.0	r 0.6	14.9	r 9.9	
	平成15年 4 月	127,561,178	...	285,476	280,057	r 79.3	r 1.0	r 80.9	r 1.0	14.9	r 10.2	
	5	127,607,763	...	282,440	277,767	r 78.4	r 0.3	r 79.9	r 0.5	13.9	r 10.1	
	6	127,666,249	...	481,998	279,301	r 133.7	2.0	r 136.7	r 2.5	14.3	r 8.1	
	7	127,649,406	...	401,724	278,476	r 111.4	r 2.5	r 114.1	r 2.1	14.7	r 6.3	
	8	127,572,613	...	295,611	277,350	r 81.9	r 2.2	r 83.7	r 1.8	14.4	r 8.1	
	9	127,571,675	...	282,244	278,751	r 78.2	r 0.1	r 79.9	r 0.1	15.1	r 6.2	
	10	127,619,474	...	284,128	279,030	r 78.7	r 0.8	r 80.4	r 0.6	15.7	r 8.8	
11	127,627,680	...	293,200	280,315	r 81.2	r 0.5	r 83.4	r 0.1	16.1	r 7.9		
12	127,670,909	...	621,143	280,378	r 172.0	r 1.9	r 176.4	r 1.6	16.3	r 7.7		
平 成 16 年	1 月	p 127,524,269	...	r 283,762	r 270,668	r 80.3	r 1.7	r 82.6	r 1.4	14.4	r 9.5	
	2	p 127,660,000	...	274,599	271,733	77.7	0.4	79.9	0.4	16.1	9.9	
	3	p 127,600,000	...	284,858	273,463	80.6	2.9	82.8	2.7	16.5	9.7	
	4	p 127,750,000	...	280,545	274,597	79.4	0.1	81.5	0.7	16.2	9.2	
基 準 単 位	各年10月 1 日、各月 1 日		1 人月間平均		平成12年 = 100				1 人月間平均			
資 料 出 所	総務省統計局		厚生労働省								厚生労働省	

(注) 1 平成12年は国勢調査人口、総世帯数

2 賃金・所定外労働時間・雇用指数の r は事業所抽出替えに伴う改訂値である。

## 川 県

雇 用 指 数 (事業所規模5人以上)		有効求人倍率 (新規学卒 除きパー ト含む) 月別は季節調整済	鉱 工 業 指 数 ( 鉱 工 業 総 合 ) (注3)						家 計 ( 金 沢 市 勤 労 者 世 帯 1 世 帯 )			
(注)2	前 年 (同月)比		生 産 指 数		生産者出荷指数		生産者製品在庫指数		実 収 入	消費支出	平均消費 性 向	エンゲル 係 数
			前 年 (同月)比	前 年 (同月)比	前 年 (同月)比	前 年 (同月)比	(注)4 前 年 (同月)比					
	%	倍	%	%	%	%	%	円	円	%	%	
r 99.8 r	0.8	0.60	93.3	0.4	92.0	0.0	96.0	15.4	709,707	399,259	66.6	22.1
100.0 r	0.3	0.72	100.0	7.2	100.0	8.7	100.0	4.2	675,826	393,721	69.2	21.5
r 99.6 r	0.5	0.62	95.7	4.3	98.1	1.9	99.8	0.2	644,472	386,077	71.3	21.3
r 97.8 r	1.8	0.65	97.0	1.4	107.2	9.3	86.8	13.0	624,603	374,361	71.4	20.0
r 98.0 r	0.2	0.77	107.9	11.2	123.0	14.7	91.0	4.8	608,052	363,813	71.9	20.4
r 98.2 r	0.0	0.68	107.6	17.1	125.5	26.3	87.7	5.5	526,692	412,740	92.1	16.8
r 98.0 r	0.0	0.69	107.9	6.1	120.4	8.5	84.0	1.2	469,391	327,382	95.3	22.6
r 98.2 r	0.1	0.69	113.0	18.1	122.2	11.3	94.5	10.3	892,000	332,713	44.7	22.5
r 98.2 r	0.6	0.71	111.8	13.7	121.4	10.1	97.7	15.4	713,080	384,737	64.7	20.3
r 98.2 r	0.5	0.73	102.5	6.2	117.7	5.9	85.5	2.7	629,889	356,433	66.3	21.4
r 98.6 r	0.4	0.76	110.1	7.0	129.2	4.9	79.2	7.8	462,272	338,326	89.0	21.2
r 98.3 r	0.6	0.80	105.9	3.1	121.2	7.3	87.4	3.5	589,183	374,327	74.6	20.9
r 98.6 r	1.6	0.81	100.7	2.7	115.0	1.5	93.3	3.9	480,878	312,354	76.9	22.6
r 98.7 r	1.2	0.83	r 103.8 r	3.7	r 122.7 r	0.5	88.7	0.6	1,036,250	415,629	46.2	21.3
96.9	0.5	0.77	r 113.8 r	3.2	r 123.9 r	7.1	100.5	3.9	463,198	316,100	82.1	21.4
97.1	0.1	0.79	104.6	0.9	122.8	7.8	101.4	0.2	520,673	348,868	77.8	20.8
96.9	0.0	0.83	111.8	2.5	134.4	1.4	93.2	1.3	523,117	364,023	84.0	20.8
98.9	0.7	0.88	p 110.6	p 2.8	p 118.6 p	5.5	p 107.2	p 22.3	491,206	403,310	99.5	18.7
平成12年 = 100	年度平均	平成12年 = 100	各月指数は季節調整済、前年同月比は原指数による。						年平均、1か月当たり			
14	13		16, 17						20			
統計情報室	石川労働局		統 計 情 報 室						総 務 省 統 計 局			

## 国

雇 用 指 数 (事業所規模5人以上)		有効求人倍率 (新規学卒 除きパー ト含む) 月別は季節調整済	鉱 工 業 指 数 ( 鉱 工 業 総 合 ) (注3)						家計 (勤労者世帯1世帯)			
(注)2	前 年 (同月)比		生 産 指 数		生産者出荷指数		生産者製品在庫指数		実 収 入	消費支出	平均消費 性 向	エンゲル 係 数
			前 年 (同月)比	前 年 (同月)比	前 年 (同月)比	前 年 (同月)比	前 年 (同月)比	前 年 (同月)比				
	%	倍		%		%		%	円	円	%	%
100.2	0.3	0.48	94.6	0.2	94.5	1.1	101.0	8.8	574,676	346,177	71.5	22.5
100.0	r 0.3	0.59	100.0	5.7	100.0	5.8	100.0	1.0	560,954	340,977	72.1	22.0
r 99.6	r 0.4	0.59	93.2	6.8	93.7	6.3	102.7	2.7	551,160	335,042	72.1	21.8
r 98.9	r 0.7	0.54	92.0	1.3	93.5	0.2	94.1	8.4	538,277	330,651	73.1	22.2
r 98.4	r 0.5	0.64	r 95.0	r 3.3	97.2	4.0	r 91.1	r 3.2	524,542	325,823	74.0	22.0
r 98.4	0.8	0.60	r 93.1	3.0	r 95.2	3.3	90.8	r 4.3	473,191	343,254	87.6	20.3
r 98.6	0.6	0.61	r 94.1	r 1.1	r 96.2	r 0.9	r 91.0	r 3.4	429,663	307,078	90.1	23.6
r 98.7	0.6	0.61	r 93.5	r 2.6	r 96.2	r 4.6	r 90.5	r 2.8	726,426	312,081	52.0	22.4
r 98.7	0.6	0.63	r 94.0	r 0.1	r 95.7	r 0.8	r 91.3	r 1.5	575,142	326,772	68.2	22.0
r 98.6	0.4	0.64	r 93.0	1.3	r 95.3	r 0.3	90.6	r 1.8	474,041	328,498	81.1	22.4
r 98.5	0.4	0.67	r 96.4	r 4.0	r 99.0	r 5.2	r 90.9	r 1.6	430,427	315,887	87.0	22.0
r 98.5	0.3	0.70	r 97.5	r 3.9	r 100.6	r 5.6	r 90.6	r 2.5	466,543	322,098	80.8	22.2
r 98.5	0.3	0.73	r 98.8	r 2.8	r 100.2	1.4	r 91.6	r 0.3	436,041	307,084	82.8	22.7
r 98.5	0.4	0.77	r 98.2	r 5.8	r 101.1	r 7.9	r 89.8	r 2.4	936,252	383,037	47.2	22.4
r 98.2	r 0.1	0.77	r 101.0	r 5.3	r 103.7	r 6.2	r 89.1	4.5	444,130	329,574	87.2	21.0
98.0	0.1	0.77	97.2	6.7	99.0	5.8	89.7	1.8	472,839	314,355	77.8	22.0
97.7	0.1	0.77	97.8	8.3	99.1	8.4	90.0	1.0	457,455	348,152	90.7	20.6
98.9	0.5	0.77	101.2	8.7	103.1	8.3	91.3	0.6	487,026	366,027	91.0	18.9
平成12年 = 100	年度平均	平成12年 = 100	各月指数は季節調整済、前年同月比は原指数による。						年平均、1か月当たり			
厚生労働省	厚生労働省		経 済 産 業 省						総 務 省 統 計 局			

(注)3 平成15年の年・月値については年間補正済である。

4 生産者製品在庫指数の年値については平均値とする。

## 1 石

	年 月	消 費 者 物 価 指 数										大 型 小売店 売上高 (注) 1	手形交換高
		4 市平均総合		金沢市総合		七尾市総合		小松市総合		輪島市総合			
		前 年 (同月)比	%	前 年 (同月)比	%	前 年 (同月)比	%	前 年 (同月)比	%	前 年 (同月)比	%		
石	平 成 11 年	100.6	0.7	100.7	0.8	100.8	0.7	100.2	0.3	100.4	0.1	154,704	2,712,271
	12	100.0	0.6	100.0	0.7	100.0	0.8	100.0	0.2	100.0	0.4	154,193	2,687,564
	13	99.7	0.3	99.9	0.1	99.6	0.4	98.7	1.3	99.8	0.2	162,908	2,572,289
	14	99.1	0.6	99.3	0.6	98.8	0.8	98.3	0.4	99.0	0.8	180,943	2,291,636
	15	98.8	0.3	98.9	0.4	98.9	0.1	98.2	0.1	99.0	0.0	184,697	2,028,804
川	平成15年 4 月	99.3	0.2	99.5	0.0	99.1	0.7	98.6	0.9	99.2	0.3	15,456	182,072
	5	98.9	0.3	99.0	0.5	99.1	0.4	98.5	0.4	99.3	0.2	14,920	132,906
	6	98.7	0.5	98.8	0.6	98.8	0.1	98.3	0.2	99.2	0.2	14,483	196,980
	7	98.4	0.5	98.4	0.6	99.1	0.2	97.8	0.9	99.0	0.0	16,586	172,095
	8	98.7	0.7	98.7	0.8	99.3	0.0	98.4	0.5	99.1	0.2	14,684	124,689
	9	99.1	0.3	99.2	0.3	99.2	0.1	98.7	0.3	99.2	0.0	13,428	211,292
	10	99.0	0.2	99.1	0.3	99.3	0.1	98.2	0.1	99.3	0.5	14,828	158,941
	11	98.6	0.5	98.7	0.6	99.0	0.1	97.7	0.8	98.9	0.2	15,017	113,964
	12	98.6	0.7	98.7	0.8	99.2	0.1	97.5	1.3	99.0	0.2	18,620	173,589
	県	平成16年 1 月	98.1	0.7	98.0	1.0	98.8	0.2	97.9	0.3	98.9	0.2	17,936
2		98.1	0.5	98.0	0.8	98.8	0.7	98.0	0.1	99.0	0.5	13,483	147,408
3		98.2	0.5	98.2	0.6	98.7	0.2	98.0	0.1	99.1	0.4	12,081	211,800
4		98.4	0.9	98.3	1.2	98.8	0.3	98.3	0.3	99.6	0.4	14,887	163,023
基 準 単 位		平成12年 = 100										年 計	年 計
関 連 ペ ー ジ		19										22	23
資 料 出 所		統 計 情 報 室										経済産業省	北陸財務局

## 2 全

	年 月	消 費 者 物 価 指 数						企業物価指数		大型小売店 売 上 高 (注) 1	手形交換高	M <sub>2</sub> + CD 平均残高
		全 国 総 合		富山市総合		福井市総合		(国 内)				
		前 年 (同月)比	%	前 年 (同月)比	%	前 年 (同月)比	%	前 年 (同月)比	%			
全 国	平 成 11 年	100.7	0.3	100.1	0.6	100.3	0.3	100.0	0.8	23,124,403	11,385,521	6,162,652
	12	100.0	0.7	100.0	0.1	100.0	0.3	100.0	0.6	22,633,879	10,523,382	6,292,840
	13	99.3	0.7	98.6	1.4	98.6	1.4	97.7	2.4	22,340,865	8,772,973	6,468,027
	14	98.4	0.9	97.5	1.1	96.9	1.7	95.7	1.6	22,032,840	7,052,736	6,681,970
	15	98.1	0.3	97.1	0.4	96.3	0.6	95.0	0.5	21,759,254	6,329,698	6,795,529
	平成15年 4 月	98.3	0.1	97.7	0.1	96.6	0.3	95.1	0.8	1,746,243	541,697	6,796,095
	5	98.5	0.2	97.6	0.4	96.7	0.8	94.8	1.1	1,749,035	508,742	6,802,419
	6	98.2	0.4	97.2	0.4	96.2	0.9	94.7	1.1	1,766,411	602,620	6,810,246
	7	98.0	0.2	96.9	0.6	96.4	0.2	94.9	0.8	1,923,475	531,527	6,846,074
	8	98.2	0.3	97.4	0.5	96.7	0.6	94.9	0.7	1,700,874	443,902	6,840,458
	9	98.3	0.2	97.1	0.1	96.9	0.0	r 94.9 r	0.6	1,610,714	575,951	6,801,714
	10	98.3	0.0	97.3	0.3	96.2	0.2	94.7	0.5	1,811,471	537,810	6,787,321
11	97.8	0.5	96.6	0.6	95.5	0.9	94.8	0.5	1,811,626	401,461	6,789,673	
12	97.9	0.4	96.8	0.5	96.2	0.3	r 94.9 r	0.2	2,338,261	548,034	6,858,148	
国	平成16年 1 月	97.7	0.3	96.8	0.1	96.0	0.1	r 95.0 r	0.1	1,900,447	472,825	r 6,863,963
	2	97.7	0.0	96.7	0.1	96.1	0.2	95.3	0.0	1,577,673	460,442	6,828,820
	3	97.9	0.1	96.4	0.5	96.0	0.4	95.5	0.2	1,788,669	637,575	6,858,235
	4	97.9	0.4	96.7	1.0	96.4	0.2	95.6	0.5	1,723,744	535,401	6,926,646
	基 準 単 位	平成12年 = 100						平成12年 = 100		年 計	年 計	年平均、月平均
資 料 出 所		総 務 省 統 計 局						日 本 銀 行		経済産業省	日本銀行	日本銀行

(注) 1 H16. 4 号より百貨店販売額だけではなくスーパー販売額を含む。

## 川 県 (つづき)

銀行勘定		建設		新車販売 台数	県内総生産 (名目)	経済 成長率 (実質)	景気動向指数		
実質預金	貸出	建築着工 床面積	新設住宅 着工戸数				先行	一致	遅行
百万円	百万円	m <sup>2</sup>	戸	台	億円	%			
3,934,071	2,912,162	2,398,846	10,874	65,855	46,775	2.7	-	-	-
3,942,895	2,858,948	2,061,761	10,297	66,814	46,461	0.6	-	-	-
3,941,382	2,838,865	1,835,659	9,413	65,516	45,447	1.6	-	-	-
3,801,789	2,670,776	1,727,047	9,684	63,279	-	-	-	-	-
3,799,750	2,690,703	1,760,292	9,556	61,698	-	-	-	-	-
3,779,029	2,587,888	152,692	741	3,930	-	-	33.3	r 22.2	50.0
3,752,761	2,598,752	203,214	818	4,421	-	-	33.3	r 61.1	50.0
3,776,842	2,599,643	199,233	1,071	5,148	-	-	83.3	r 55.6	r 66.7
3,719,408	2,602,830	151,441	941	5,509	-	-	100.0	55.6	r 50.0
3,771,164	2,637,806	153,482	871	3,366	-	-	83.3	44.4	r 33.3
3,751,581	2,658,519	157,425	939	5,852	-	-	100.0	66.7	r 16.7
3,696,117	2,610,224	132,850	876	r 4,669	-	-	83.3	44.4	r 33.3
3,728,746	2,621,488	176,728	619	4,257	-	-	r 50.0	55.6	83.3
3,747,697	2,650,711	96,292	565	3,711	-	-	33.3	33.3	50.0
3,692,469	2,634,575	81,643	376	3,379	-	-	33.3	77.8	33.3
3,734,202	2,649,363	105,812	511	5,941	-	-	66.7	77.8	16.7
3,799,750	2,690,703	155,831	885	11,454	-	-	83.3	77.8	33.3
3,778,396	2,592,600	154,089	751	3,864	-	-	-	-	-
年度末、月末		年 計		年 計	年 度				
22, 23		21					6		
北 陸 財 務 局		国 土 交 通 省		石川県自動車 販売店協会	統 計 情 報 室		統 計 情 報 室		

## 国 (つづき)

銀行勘定		建設		新車登録台数 (軽自動車を除く)	国内総生産 (名目)	経済 成長率 (実質)	景気動向指数		
実質預金	貸出	建築着工 床面積	新設住宅 着工戸数				先行	一致	遅行
(第二地銀を含むベースで遡及調整)									
億円	億円	千m <sup>2</sup>	千戸	千台	十億円	%			
4,867,720	4,688,104	194,277	1,217	3,988	r 507,224	0.1	-	-	-
4,821,755	4,639,163	202,111	1,232	4,095	r 511,462	2.8	-	-	-
4,861,746	4,482,233	181,092	1,174	4,059	r 505,847	0.4	-	-	-
5,016,306	4,316,425	172,318	1,152	3,966	r 498,276	r 0.3	-	-	-
5,116,754	4,138,534	173,096	1,160	4,027	p 497,821	p 2.5	-	-	-
5,137,196	4,156,005	15,123	100	248	(4～6月期)		58.3	18.2	78.6
5,141,427	4,133,853	14,678	98	291	p 124,069	p 2.1	58.3	72.7	42.9
5,134,280	4,123,578	17,212	115	343			75.0	72.7	64.3
5,114,173	4,095,503	15,235	99	370	(7～9月期)		r 58.3	81.8	71.4
5,126,181	4,114,743	14,329	92	246	p 121,784	p 1.9	50.0	54.5	42.9
5,111,600	4,137,209	15,444	98	405			66.7	r 81.8	71.4
5,050,351	4,086,598	15,283	105	313	(10～12月期)		83.3	100.0	r 57.1
5,106,740	4,114,304	14,161	98	310	p 132,441	p 3.1	r 66.7	81.8	71.4
5,116,754	4,138,534	14,643	101	295			66.7	81.8	71.4
5,084,348	4,108,071	12,682	89	272	(1～3月期)		58.3	81.8	71.4
5,109,292	4,098,286	12,837	85	362	p 123,057	p 5.6	91.7	72.7	71.4
5,192,079	4,116,938	14,904	93	575			75.0	50.0	71.4
5,182,094	4,044,596	15,400	96	237			p 65.0	p 45.0	p 66.7
年末、月末		年 計		年 計	年、成長率は前年(同期)比				
日 本 銀 行		国 土 交 通 省		日本自動車 販売店協会	内 閣 府		内 閣 府		

## 統 計 資 料

## 1 市町村別人口と世帯（推計） 平成16年5月1日現在

単位：人、世帯

市 町 村	人 口			自然動態（4月中）			社会動態（4月中）			世帯数	一世帯 当たり 人 員	人口密度 (1km <sup>2</sup> 当たり)
	総 数	男	女	自 然 増加数	出 生 者 数	死 亡 者 数	社 会 増加数	転 入 者 数	転 出 者 数			
総 数	1,177,353	569,710	607,643	92	874	782	1,662	7,095	5,433	426,294	2.76	281.30
市 部 計	849,312	409,769	439,543	89	612	523	1,387	5,275	3,888	314,987	2.70	473.88
郡 部 計	328,041	159,941	168,100	3	262	259	275	1,820	1,545	111,307	2.95	137.07
加 賀 計	946,870	460,668	486,202	176	739	563	1,491	5,856	4,365	346,632	2.73	428.87
能 登 計	230,483	109,042	121,441	84	135	219	171	1,239	1,068	79,662	2.89	116.55
金 沢 市	456,456	222,053	234,403	92	351	259	1,135	3,386	2,251	183,125	2.49	975.81
七 尾 市	46,460	22,081	24,379	2	34	32	12	261	249	16,844	2.76	322.66
小 松 市	108,789	52,650	56,139	17	82	65	79	481	402	35,706	3.05	293.13
輪 島 市	25,675	12,376	13,299	13	12	25	250	362	112	9,560	2.69	95.56
珠 洲 市	18,447	8,531	9,916	6	8	14	44	54	98	6,666	2.77	74.63
加 賀 市	67,015	31,174	35,841	13	41	54	18	221	239	23,072	2.90	442.05
羽 咋 市	24,856	11,775	13,081	1	12	13	18	96	114	8,193	3.03	303.27
松 任 市	67,051	32,632	34,419	13	48	35	7	321	328	21,527	3.11	1,118.82
か ほ く 市	34,563	16,497	18,066	2	24	26	2	93	95	10,294	3.36	533.71
江 沼 郡	9,801	4,443	5,358	2	6	8	1	48	47	3,606	2.72	63.48
山 中 町	9,801	4,443	5,358	2	6	8	1	48	47	3,606	2.72	63.48
能 美 郡	51,945	25,696	26,249	27	55	28	123	345	222	15,923	3.26	526.77
根 上 町	15,880	7,664	8,216	9	17	8	17	62	79	4,899	3.24	1,170.23
寺 井 町	15,874	7,768	8,106	5	17	12	7	47	54	4,889	3.25	1,207.15
辰 口 町	14,804	7,650	7,154	7	13	6	143	217	74	4,704	3.15	259.13
川 北 町	5,387	2,614	2,773	6	8	2	4	19	15	1,431	3.76	364.97
石 川 郡	88,876	45,164	43,712	26	74	48	133	656	523	33,302	2.67	125.39
美 川 町	12,918	6,209	6,709	1	10	11	6	46	40	4,076	3.17	1,416.45
鶴 来 町	22,103	10,809	11,294	-	12	12	4	94	98	6,846	3.23	620.17
野 々 市 町	46,462	24,598	21,864	32	49	17	145	496	351	20,148	2.31	3,426.40
河 内 村	1,168	553	615	-	-	-	4	1	5	333	3.51	15.69
吉 野 谷 村	1,310	625	685	1	2	3	3	-	3	410	3.20	9.17
鳥 越 村	3,086	1,449	1,637	1	1	2	7	6	13	840	3.67	41.62
尾 口 村	698	340	358	1	-	1	-	4	4	255	2.74	5.08
白 峰 村	1,131	581	550	2	-	2	-	9	9	394	2.87	5.11
河 北 郡	62,374	30,359	32,015	18	58	40	47	305	258	20,077	3.11	318.92
津 幡 町	35,467	17,361	18,106	8	31	23	38	140	102	10,549	3.36	321.14
内 灘 町	26,907	12,998	13,909	10	27	17	9	165	156	9,528	2.82	1,320.26
羽 咋 郡	39,888	19,062	20,826	12	27	39	40	113	153	12,934	3.08	111.35
富 来 町	8,986	4,134	4,852	9	4	13	8	23	31	3,094	2.90	72.77
志 雄 町	7,112	3,347	3,765	1	6	5	7	30	23	2,168	3.28	122.07
志 賀 町	15,361	7,549	7,812	1	11	12	32	39	71	5,126	3.00	124.82
押 水 町	8,429	4,032	4,397	3	6	9	7	21	28	2,546	3.31	157.79
鹿 島 郡	34,910	16,553	18,357	12	24	36	41	111	152	10,790	3.24	132.59
田 鶴 浜 町	5,812	2,719	3,093	1	3	4	10	14	24	1,730	3.36	204.65
鳥 屋 町	5,576	2,680	2,896	3	2	5	7	21	28	1,747	3.19	206.52
中 島 町	6,952	3,280	3,672	1	6	7	1	24	25	2,163	3.21	70.40
鹿 島 町	8,515	4,048	4,467	3	8	11	16	26	42	2,693	3.16	178.96
能 登 島 町	3,187	1,497	1,690	1	3	4	2	16	18	963	3.31	68.13
鹿 西 町	4,868	2,329	2,539	3	2	5	5	10	15	1,494	3.26	329.36
鳳 至 郡	32,915	15,230	17,685	37	14	51	50	203	153	12,123	2.72	58.73
穴 水 町	10,706	5,056	5,650	10	3	13	29	83	54	3,780	2.83	58.43
門 前 町	7,512	3,378	4,134	12	1	13	18	54	36	3,129	2.40	47.68
能 都 町	10,596	4,920	5,676	12	7	19	13	49	36	3,869	2.74	91.76
柳 田 村	4,101	1,876	2,225	3	3	6	10	17	27	1,345	3.05	39.38
珠 洲 郡	7,332	3,434	3,898	5	4	9	2	39	37	2,552	2.87	136.21
内 浦 町	7,332	3,434	3,898	5	4	9	2	39	37	2,552	2.87	136.21
資 料 出 所	統計情報室											

(注) 1 人口密度は、国土地理院の「平成15年全国都道府県市区町村別面積調」によって算出した。

2 かほく市以南の市郡を加賀計、羽咋郡以北の市郡を能登計とした。



## 2 石川県の人口動態

単位：人

年 月	人 口 (推 計)			自 然 動 態			社 会 動 態		
	総 数	男	女	自然増加数	出生者数	死亡者数	社会増加数	県外からの 転入者数	県外への 転出者数
平成11年度	1,183,881	572,688	611,193	1,365	11,309	9,944	1,516	22,692	24,208
12	1,180,977	572,244	608,733	2,103	11,505	9,402	1,342	22,598	23,940
13	1,180,525	571,724	608,801	1,901	11,242	9,341	2,353	21,917	24,270
14	1,180,565	571,636	608,929	1,564	11,180	9,616	1,524	22,227	23,751
15	1,179,168	570,840	608,328	986	10,954	9,968	2,383	21,649	24,032
平成15年4月	1,176,734	569,282	607,452	74	898	824	1,684	4,520	2,836
5	1,178,492	570,526	607,966	95	930	835	8	1,466	1,458
6	1,178,595	570,545	608,050	193	972	779	38	1,351	1,389
7	1,178,750	570,626	608,124	210	977	767	77	1,600	1,677
8	1,178,883	570,639	608,244	162	914	752	22	1,468	1,446
9	1,179,067	570,747	608,320	242	978	736	141	1,366	1,507
10	1,179,168	570,840	608,328	89	943	854	27	1,506	1,533
11	1,179,230	570,878	608,352	26	770	796	151	1,016	1,167
12	1,179,053	570,723	608,330	6	901	895	150	1,102	1,252
平成16年1月	1,178,909	570,601	608,308	25	917	942	20	1,055	1,035
2	1,178,904	570,594	608,310	86	812	898	172	1,057	1,229
3	1,178,646	570,452	608,194	63	977	914	3,110	5,015	8,125
4	1,175,599	568,522	607,077	92	874	782	1,662	4,548	2,886
基 準 単 位	各年10月1日現在、各月1日現在。平成12年は国勢調査人口、世帯数。自然・社会動態については、年値は前年10月から当年9月の合計です。								
資 料 出 所	統計情報室								

## 3 一般職業紹介状況（新規学卒を除き、パートを含む）

年 月	新 規 求 人 数		新規求職申込件数		月間有効求人数		月間有効求職者数		就 職 件 数		有 効 求 人 倍 率 (倍)		
	人	前年比(%)	件	前年比(%)	人	前年比(%)	人	前年比(%)	件	前年比(%)	原数値	前年差	季節調整値
平成11年度平均	6,105	10.2	5,953	1.1	14,323	8.2	23,746	4.2	2,255	5.2	0.60	0.02	-
12	6,821	11.7	5,955	0.0	16,621	16.0	22,998	3.2	2,295	1.8	0.72	0.12	-
13	6,459	5.3	6,362	6.8	15,757	5.2	25,233	9.7	2,230	2.8	0.62	0.10	-
14	6,673	3.3	6,481	1.9	16,246	3.1	25,128	0.4	2,266	1.6	0.65	0.03	-
15	7,250	8.6	6,240	3.7	17,796	9.5	23,463	6.6	2,390	5.5	0.76	0.11	-
平成15年4月	7,026	7.6	9,048	8.6	16,864	6.9	26,741	6.7	2,541	3.8	0.63	0.08	0.68
5	6,142	2.5	6,725	5.5	15,873	5.6	26,326	6.9	2,151	0.4	0.60	0.07	0.69
6	6,327	5.5	6,023	11.1	15,862	6.1	25,474	4.5	2,253	3.6	0.62	0.06	0.69
7	7,515	8.3	5,773	4.9	16,432	6.3	24,571	4.7	2,043	6.6	0.67	0.07	0.71
8	7,134	11.2	5,164	1.2	17,206	9.1	23,164	4.0	1,971	12.0	0.74	0.09	0.73
9	7,471	12.1	6,322	5.6	18,688	12.2	23,390	3.5	2,502	11.5	0.80	0.11	0.76
10	8,653	17.7	6,444	6.1	19,872	16.9	23,333	5.5	3,013	12.6	0.85	0.16	0.80
11	6,658	5.7	4,513	5.7	18,946	13.8	21,143	7.1	2,005	4.1	0.90	0.17	0.81
12	5,261	3.3	4,577	2.1	16,955	10.1	19,910	7.4	1,704	14.3	0.85	0.13	0.83
平成16年1月	6,697	0.2	7,184	13.2	16,123	1.9	21,465	10.8	1,668	3.4	0.75	0.09	0.77
2	8,657	13.0	5,714	6.3	18,735	8.3	21,853	10.4	2,020	5.4	0.86	0.15	0.79
3	9,458	16.2	7,396	0.8	21,991	14.9	24,184	8.4	4,812	15.1	0.91	0.19	0.83
4	7,501	6.8	8,454	6.6	19,470	15.5	24,239	9.4	2,577	1.4	0.80	0.17	0.88
資 料 出 所	石川労働局												

## 4 雇用保険給付状況

単位：人、万円

年 月	適用事業所数	被保険者数	資格取得者数	資格喪失者数	受給資格 決定件数	受給者実人員	基本手当 支給金額
平成11年度	22,641	318,082	55,567	56,531	23,777	9,762	1,712,309
12	22,664	318,514	60,286	59,751	23,687	8,974	1,550,067
13	22,547	313,941	61,784	63,638	26,190	10,205	1,764,893
14	22,376	314,267	66,219	65,897	24,328	9,317	1,648,876
15	22,159	315,610	63,747	61,978	21,476	7,565	1,244,910
平成15年4月	22,324	316,639	12,219	10,016	3,358	7,445	107,048
5	22,277	319,145	8,168	5,091	2,245	8,355	119,820
6	22,275	319,846	4,890	4,089	1,646	8,232	112,182
7	22,282	319,475	5,230	5,622	1,819	8,825	134,710
8	22,284	319,202	3,709	4,096	1,516	8,528	114,866
9	22,158	318,631	3,926	4,405	1,719	8,412	118,347
10	22,168	318,319	4,750	5,029	1,863	7,869	110,098
11	22,153	318,642	3,859	3,496	1,188	7,241	91,753
12	22,162	317,481	3,507	4,714	1,127	6,952	90,141
平成16年1月	22,152	315,080	3,771	6,274	1,859	6,477	87,501
2	22,157	315,221	3,942	3,834	1,458	6,270	75,464
3	22,159	315,610	5,776	5,312	1,678	6,170	82,976
4	22,115	318,071	12,377	10,232	3,163	6,113	76,193
資 料 出 所	石川労働局						

(注)1 受給者実人員の年度欄は月平均値

(注)2 適用事業所数は月末又は年度末時点の数値

(注)3 被保険者数は月末時点の数値

(注)4 平成14年度の適用事業所数・被保険者数を年平均値から年度末基準に修正

## 5 賃金指数（現金給与総額）

（規模 5 人以上）

平成12年 = 100

年 月	調査産業計	調査産業計 (サービス業除く)	建設業	製造業	電気・ガス・ 熱供給・ 水道業	運輸・通信業	卸売・小売業、 飲食店	金融・保険業	サービス業
名目賃金指数									
平成11年平均	97.9	96.0	97.5	95.9	102.3	99.5	96.0	88.2	102.2
12	100.0	100.0	100.0	100.0	100.0	100.0	100.0	100.0	100.0
13	98.2	97.4	94.7	98.8	106.2	99.6	95.4	97.8	99.8
r14	96.5	93.1	89.4	102.6	95.5	85.2	87.3	95.9	103.2
15	96.0	93.4	100.6	101.2	96.6	85.4	85.1	97.3	101.0
平成15年 4 月	80.8	78.4	83.6	83.9	70.4	76.5	73.7	73.1	85.6
5	77.4	76.4	81.3	82.2	76.0	67.8	71.0	82.5	79.6
r 6	129.8	111.6	99.0	126.0	213.1	119.3	92.4	124.2	165.5
r 7	120.3	125.9	130.3	140.3	77.9	91.6	125.4	132.9	109.0
r 8	84.9	85.7	105.2	90.3	72.2	78.4	75.0	90.9	83.1
r 9	80.6	79.9	89.5	84.6	69.5	76.8	74.4	76.2	81.7
r10	81.5	79.1	90.5	84.9	77.2	74.6	71.9	74.8	86.1
r11	83.5	83.5	89.4	90.8	70.6	77.5	77.5	84.4	83.2
r12	172.7	165.5	182.7	178.7	211.1	152.9	138.8	208.5	186.9
平成16年 1 月	84.4	84.4	91.2	91.2	72.7	77.8	81.4	81.3	84.3
2	82.2	81.7	91.2	83.5	73.2	74.9	81.1	81.3	83.1
3	82.9	83.1	91.4	86.2	72.0	75.0	81.6	86.5	82.6
4	83.0	83.6	90.6	85.3	74.2	81.3	82.8	83.2	81.5
実質賃金指数									
平成11年平均	97.2	95.3	96.8	95.2	101.6	98.8	95.3	87.6	101.5
12	100.0	100.0	100.0	100.0	100.0	100.0	100.0	100.0	100.0
13	98.6	97.8	95.1	99.2	106.6	100.0	95.8	98.2	100.2
r14	97.7	94.2	90.5	103.8	96.7	86.2	88.4	97.1	104.5
15	97.2	94.5	101.8	102.4	97.8	86.4	86.1	98.5	102.2
平成15年 4 月	81.6	79.2	84.4	84.7	71.1	77.3	74.4	73.8	86.5
5	78.1	77.1	82.0	82.9	76.7	68.4	71.6	83.2	80.3
r 6	131.4	113.0	100.2	127.5	215.7	120.7	93.5	125.7	167.5
r 7	122.0	127.7	132.2	142.3	79.0	92.9	127.2	134.8	110.5
r 8	85.8	86.6	106.3	91.2	72.9	79.2	75.8	91.8	83.9
r 9	81.2	80.5	90.1	85.2	70.0	77.3	74.9	76.7	82.3
r10	82.2	79.7	91.2	85.6	77.8	75.2	72.5	75.4	86.8
r11	84.6	84.6	90.6	92.0	71.5	78.5	78.5	85.5	84.3
r12	174.8	167.5	184.9	180.9	213.7	154.8	140.5	211.0	189.2
平成16年 1 月	85.8	85.8	92.7	92.7	73.9	79.1	82.7	82.6	85.7
2	83.5	82.9	92.6	84.8	74.3	76.0	82.3	82.5	84.4
3	84.1	84.3	92.7	87.4	73.0	76.1	82.8	87.7	83.8
4	84.2	84.8	91.9	86.5	75.3	82.5	84.0	84.4	82.7
資料出所	統計情報室								

(注) 実質賃金指数は名目賃金指数を 4 市平均（金沢市・七尾市・小松市・輪島市）消費者物価指数（持家の帰属家賃を除く総合）で除いたものである。

## 6 雇用指数

（規模 5 人以上）

平成12年 = 100

年 月	調査産業計	調査産業計 (サービス業除く)	建設業	製造業	電気・ガス・ 熱供給・ 水道業	運輸・通信業	卸売・小売業、 飲食店	金融・保険業	サービス業
r平成11年平均	99.8	100.0	95.0	102.3	103.9	102.3	98.5	103.9	99.4
12	100.0	100.0	100.0	100.0	100.0	100.0	100.0	100.0	100.0
r13	99.6	99.1	100.4	98.1	102.7	98.2	100.4	92.4	100.7
r14	97.8	96.0	94.0	90.3	104.7	99.1	103.3	88.7	101.6
r15	98.0	95.5	91.6	88.2	97.0	95.9	105.7	86.9	103.5
r平成15年 4 月	98.2	95.6	91.3	88.8	102.0	96.2	105.3	87.0	103.4
r 5	98.0	95.4	92.5	88.4	101.6	94.4	105.2	86.7	103.7
r 6	98.2	95.6	91.4	88.2	101.6	95.9	105.5	87.6	103.8
r 7	98.2	95.5	90.8	88.2	92.6	96.1	106.2	86.9	103.9
r 8	98.2	95.7	92.3	88.0	92.5	96.2	106.3	87.0	103.6
r 9	98.6	95.5	90.9	88.0	92.5	95.7	106.9	85.5	104.7
r10	98.3	95.6	91.6	88.2	92.4	95.3	106.6	86.9	103.9
r11	98.6	95.5	91.3	88.3	91.9	95.7	106.1	86.8	105.2
r12	98.7	95.8	91.4	88.2	90.9	96.1	106.9	86.8	104.9
r平成16年 1 月	96.9	93.9	88.2	83.7	90.8	95.6	107.5	86.4	103.5
2	97.1	94.1	88.7	83.8	90.6	96.1	107.4	88.0	103.6
3	96.9	93.8	87.3	83.7	91.2	96.7	106.9	87.8	103.6
4	98.9	94.8	87.8	84.8	90.4	95.5	108.4	90.4	108.0
資料出所	統計情報室								

(注) r 表示は事業所抽出替えによるギャップ改訂値。



年 月		鉱工業総合	製造工業	鉄 鋼 業	非鉄金属 工 業	金属製品 工 業	機械工業	一般機械	電気機械	輸送機械
生 産	平成11年平均	93.3	93.3	97.1	96.9	92.2	86.6	92.3	82.8	57.5
	12	100.0	100.0	100.0	100.0	100.0	100.0	100.0	100.0	100.0
	13	95.7	95.7	102.7	97.8	93.9	94.6	96.2	93.1	90.7
	14	97.0	97.0	97.9	99.0	95.3	108.3	93.4	130.0	101.0
	15	107.9	107.9	87.3	114.7	95.1	135.1	103.9	179.2	126.8
	平成15年 4 月	107.6	107.6	90.0	121.8	95.0	136.6	100.2	188.2	118.2
	5	107.9	107.9	91.8	119.0	95.5	132.5	95.3	177.7	118.6
	6	113.0	113.0	85.3	110.5	92.8	140.9	110.2	196.3	129.7
	7	111.8	111.8	83.3	121.2	96.4	148.5	129.4	171.8	158.8
	8	102.5	102.6	85.3	119.2	88.1	126.7	97.9	164.7	147.6
	9	110.1	110.1	90.8	120.4	87.9	141.1	107.7	191.8	141.0
	10	105.9	106.0	91.1	112.9	93.7	139.2	119.4	169.8	113.7
	11	100.7	100.6	85.7	109.1	87.0	128.1	97.9	173.2	125.5
	12	r 103.8	r 103.8	90.4	111.0	100.7	128.3	93.3	174.6	139.4
	平成16年 1 月	r 113.8	r 113.7	90.5	102.5	r 96.5	145.4	112.1	183.9	186.3
	2	104.6	104.6	84.6	98.5	102.0	126.1	89.3	171.6	171.1
	3	111.8	111.8	83.8	107.3	106.5	146.0	114.5	179.7	176.6
	4	110.6	110.6	94.8	111.5	93.5	148.0	108.4	196.8	194.6
出 荷	平成11年平均	92.0	92.0	97.8	97.2	91.7	86.0	92.4	82.7	67.1
	12	100.0	100.0	100.0	100.0	100.0	100.0	100.0	100.0	100.0
	13	98.1	98.1	102.8	97.7	95.8	97.6	96.7	98.2	100.4
	14	107.2	107.2	96.6	99.3	96.6	120.7	94.1	142.1	110.8
	15	123.0	r 123.0	86.9	113.2	96.5	152.1	105.0	188.5	152.1
	平成15年 4 月	125.5	125.6	88.7	120.0	97.5	162.8	105.4	207.8	149.4
	5	120.4	120.4	90.8	116.9	96.2	144.7	94.4	183.3	154.1
	6	122.2	122.2	84.4	109.1	97.4	150.9	103.7	198.8	141.6
	7	121.4	121.4	83.8	118.1	96.1	154.6	120.7	174.5	200.7
	8	117.7	117.7	85.2	117.9	92.2	147.1	116.0	169.0	192.2
	9	129.2	129.3	91.3	117.9	89.7	155.5	109.1	198.0	177.7
	10	121.2	121.2	92.2	110.7	96.1	154.9	112.0	185.8	149.0
	11	115.0	115.0	85.3	109.6	84.9	138.8	98.1	169.7	148.8
	12	r 122.7	r 122.7	90.3	108.7	101.0	154.2	103.1	192.4	153.3
	平成16年 1 月	r 123.9	r 123.9	92.1	99.7	r 96.0	153.4	109.2	178.2	224.6
	2	122.8	122.8	86.1	95.0	102.2	152.5	94.9	182.5	193.2
	3	134.4	134.4	87.4	104.0	105.6	162.7	112.6	205.3	154.4
	4	118.6	118.6	98.8	108.8	94.5	155.0	111.8	184.9	203.6
在 庫	平成11年平均	96.0	96.0	83.9	-	x	81.1	103.7	x	x
	12	100.0	100.0	100.0	-	x	100.0	100.0	x	x
	13	99.8	99.8	115.3	-	x	97.2	94.1	x	x
	14	86.8	86.8	101.9	-	x	80.8	76.9	x	x
	15	91.0	91.0	106.8	-	x	90.1	86.8	x	x
	平成15年 4 月	87.7	87.7	112.9	-	x	80.6	75.9	x	x
	5	84.0	84.0	114.1	-	x	68.2	68.9	x	x
	6	94.5	94.5	114.5	-	x	96.8	98.6	x	x
	7	97.7	97.7	107.0	-	x	105.6	123.2	x	x
	8	85.5	85.5	102.7	-	x	79.6	82.8	x	x
	9	79.2	79.2	101.3	-	x	70.4	59.5	x	x
	10	87.4	87.4	100.2	-	x	85.9	88.5	x	x
	11	93.3	93.3	100.7	-	x	99.9	96.0	x	x
	12	88.7	88.7	103.1	-	x	90.1	73.7	x	x
	平成16年 1 月	100.5	100.5	102.9	-	x	112.6	99.6	x	x
	2	101.4	101.4	97.1	-	x	107.2	93.4	x	x
	3	93.2	93.2	96.7	-	x	98.3	93.8	x	x
	4	107.2	107.2	95.3	-	x	117.2	100.3	x	x
資 料 出 所		統計情報室								

(注) 年の値は原指数、月の値は季節調整済指数

## 出荷・在庫指数

平成12年 = 100

精密機械	窯業・土石 製品工業	化学工業	プラスチック 製品工業	パルプ・ 紙・紙加工 品工業	繊維工業	木材・木 製品工業	食料品・ たばこ業	その他業 工	鉱業	
92.6	92.5	92.2	92.2	95.0	104.6	105.5	100.8	100.1	104.9	生 産
100.0	100.0	100.0	100.0	100.0	100.0	100.0	100.0	100.0	100.0	
71.4	95.8	103.2	95.6	100.0	94.0	95.8	98.0	92.4	81.3	
61.3	82.6	85.6	87.0	101.0	84.0	93.4	91.5	89.5	52.7	
73.3	80.8	91.8	90.6	98.5	79.5	87.4	88.5	89.2	29.0	
64.6	76.8	83.6	93.9	98.7	79.4	87.2	97.7	88.2	53.8	
57.9	85.1	100.3	94.3	96.1	78.9	89.2	94.7	85.4	27.1	
62.3	79.6	131.4	90.8	95.7	79.3	89.4	88.9	84.0	22.6	
66.4	79.3	102.7	90.6	104.9	77.3	85.4	80.4	92.7	25.6	
72.9	84.7	90.2	92.8	88.2	79.9	86.1	83.5	80.7	33.7	
75.3	80.5	75.5	83.6	101.5	80.8	85.8	92.7	81.8	36.1	出 荷
67.4	81.1	52.2	93.5	104.2	79.0	81.7	87.3	88.5	23.5	
90.6	77.7	65.0	85.3	98.3	80.3	82.3	80.6	86.9	25.9	
91.4	80.3	81.2	87.1	100.6	78.1	92.6	87.1	96.6	19.7	
143.2	83.7	75.7	87.9	100.3	80.4	84.4	94.9	94.2	15.0	
92.8	71.2	64.6	88.7	99.1	80.0	88.0	97.2	92.5	14.0	
75.8	73.0	65.5	93.0	97.7	79.9	87.0	91.1	94.4	22.8	
75.5	74.7	68.5	97.7	104.8	78.4	89.4	94.7	91.9	29.7	
92.1	91.0	94.7	103.0	96.8	103.7	100.5	99.6	101.0	110.1	
100.0	100.0	100.0	100.0	100.0	100.0	100.0	100.0	100.0	100.0	
70.3	95.4	110.0	104.0	97.9	95.1	91.1	100.3	95.7	84.6	在 庫
59.3	87.0	94.7	94.3	100.1	84.5	90.9	93.4	90.3	54.0	
71.9	86.3	96.4	98.1	97.5	77.2	85.3	90.9	92.0	33.9	
63.0	85.9	88.6	96.0	97.8	79.2	79.6	99.4	95.4	65.5	
56.6	93.4	102.0	99.3	95.6	74.7	87.8	97.4	92.8	27.1	
60.3	83.7	126.6	96.8	93.8	76.0	87.5	96.6	94.3	29.3	
64.8	88.0	104.6	101.9	103.2	76.8	89.9	82.8	83.4	26.2	
70.7	86.8	91.4	99.4	102.8	76.2	91.9	80.9	88.4	43.6	
72.6	85.9	84.9	94.0	97.2	78.6	90.4	100.9	99.0	35.5	
67.0	83.3	64.2	104.0	100.6	78.7	85.6	81.2	82.0	28.2	
89.3	84.1	74.3	94.1	95.4	76.0	77.8	83.3	87.4	32.4	出 荷
90.7	84.9	93.4	93.3	97.1	76.9	81.3	89.2	93.8	16.5	
143.3	92.0	83.9	107.7	101.7	79.2	84.8	87.4	96.3	22.8	
92.2	77.0	77.0	97.4	95.6	79.1	88.9	92.0	99.9	21.9	
75.1	79.8	78.1	95.1	95.1	78.5	90.2	105.8	100.7	22.5	
73.7	78.5	75.3	94.4	104.2	77.5	86.2	86.9	84.1	30.0	
-	112.4	91.3	122.0	100.7	114.1	163.9	100.6	x	-	
-	100.0	100.0	100.0	100.0	100.0	100.0	100.0	x	-	
-	102.1	131.6	76.0	109.4	96.7	110.2	105.3	x	-	
-	103.3	110.9	70.0	115.1	91.4	73.1	90.7	x	-	
-	101.1	93.5	54.6	105.3	99.3	62.9	82.3	x	-	
-	100.7	96.4	62.6	114.7	94.6	75.8	80.8	x	-	在 庫
-	99.3	91.7	65.3	110.6	98.9	70.8	109.1	x	-	
-	100.0	91.9	62.8	109.9	101.3	71.6	89.4	x	-	
-	100.2	97.6	53.5	109.7	101.4	65.1	75.9	x	-	
-	100.6	100.0	51.3	92.7	102.0	60.3	83.6	x	-	
-	101.7	86.5	49.1	93.1	101.9	52.2	73.1	x	-	
-	104.1	89.9	46.8	97.6	101.8	46.8	86.3	x	-	
-	99.6	87.6	44.1	98.9	105.5	48.2	72.2	x	-	
-	100.0	79.8	45.5	103.4	105.6	55.3	59.4	x	-	
-	99.0	73.2	45.9	100.8	105.8	50.7	75.9	x	-	
-	98.4	76.6	46.7	102.9	104.1	48.0	108.7	x	-	出 荷
-	96.9	70.6	47.6	104.3	102.2	46.9	89.7	x	-	
-	97.0	74.6	53.4	107.8	103.8	46.3	118.6	x	-	

9 農業・水産業の状況

年 月	販 売 数 量 (t) (注)1		水 産 物 (t) (注)2 水揚量	年 月	畜 産 頭 数 (頭) (注)3		
	野 菜	果 実			肉 牛	乳 牛	豚
平成11年計	91,379	51,682	76,628	平成11年計	4,560	6,520	44,300
12	92,101	53,076	73,532	12	4,160	6,300	41,600
13	90,175	52,592	53,641	13	4,180	6,070	39,800
14	90,436	48,786	52,477	14	4,000	5,990	37,900
15	88,097	46,456	p 47,391	15	3,930	6,050	37,500
平成15年4月	5,737	1,787	-	年 月	鶏 卵 生 産 量 (t)		生 乳 生 産 量 (t)
5	6,243	2,181	-				
6	5,506	2,433	-	平成11年計	29,769		34,683
7	4,800	3,098	-	12	29,723		34,496
8	4,934	2,446	-	13	27,951		33,155
9	5,870	2,430	-	14	25,643		32,364
10	6,375	2,951	-	15			31,966
11	4,762	3,114	-				
12	5,079	3,837	-				
平成16年1月	4,501	2,402	-				
2	4,677	2,418	-				
3	5,182	2,596	-				
4	6,092	1,919	-				

資 料 出 所 北陸農政局統計情報部

(注)1 販売数量(野菜・果実)の月別数値は、金沢市中央卸売市場の取扱数量である。

2 水産物水揚量(貝類、海草類を除く)の年計は、平成12年までは、金沢、橋立、七尾、輪島、宇出津、蛸島及び小木市場の7産地市場調査結果であるが、平成13年より蛸島市場を除く6産地市場調査結果である。又月別集計は平成15年以降行っていない。

3 畜産頭数は、各年2月1日現在の飼養頭数である。

10 気 象

年 月	金 沢						輪 島					
	気 温 ( )			平均湿度	降水量	合 計 日照時間	気 温 ( )			平均湿度	降水量	合 計 日照時間
	平 均	極 値 最 高 最 低					平 均	極 値 最 高 最 低				
平成11年	15.3	36.9	- 4.2	71	2575.5	1651.9	13.9	36.2	- 4.7	80	2360.5	1543.2
12	15.1	37.3	- 2.6	71	2126.0	1822.1	13.9	38.2	- 3.6	76	1834.5	a)1645.7
13	14.8	35.7	- 3.4	71	1921.0	1790.1	13.5	35.0	- 5.0	75	1619.5	a)1624.0
14	15.2	37.5	- 2.3	71	2793.0	1703.5	13.7	36.6	- 3.0	74	2559.5	1598.3
15	14.8	36.1	- 3.6	73	2073.0	1519.9	13.4	34.6	- 4.0	75	1975.5	1392.9
平成15年4月	12.8	28.4	3.7	73	228.5	147.9	11.3	27.0	0.2	74	193.5	156.9
5	18.3	30.8	6.8	67	70.0	230.3	15.8	27.0	16.2	73	57.5	232.8
6	21.9	31.7	14.0	76	136.0	126.9	20.2	29.0	10.2	79	175.5	122.7
7	22.8	33.2	17.5	82	226.5	75.0	21.5	29.9	14.5	83	248.0	68.8
8	26.0	34.6	19.1	79	236.0	146.6	24.5	33.6	16.4	81	200.0	123.2
9	23.5	36.1	13.6	75	98.5	167.4	22.2	34.6	11.3	77	117.5	139.4
10	16.5	26.9	9.0	68	105.5	180.3	14.8	25.1	6.3	73	193.5	172.8
11	13.6	25.6	3.1	75	198.5	89.8	12.4	25.0	1.9	75	212.0	89.1
12	7.5	18.4	- 0.7	72	295.0	52.3	6.9	15.9	- 0.7	72	209.0	30.8
平成16年1月	3.8	12.5	- 4.1	74	247.5	82.8	3.1	11.0	- 1.8	73	172.5	51.7
2	5.5	22.5	- 3.1	70	243.0	111.3	4.8	22.8	- 3.2	71	157.5	88.5
3	7.8	23.2	- 1.8	64	132.5	177.2	6.3	22.6	- 2.8	68	116.5	153.4
4	13.4	28.6	3.3	61	171.0	213.5	11.6	27.0	0.9	67	140.0	209.3

資 料 出 所 金沢地方気象台

(注) a) の数値は、欠測を含む合計値である。

11 電 力 需 給 状 況

単位：千kwh

年 月	供 給 電 力 量							消 費 電 力 量						
	総 数	県 内 電 力 量					県外からの受電	総 数	電 灯	電 力	業務用			
		小 計	原子力	水 力	火 力	風 力					業務用	大 口	小 口	その他
平成11年度	8,944,416	13,331,047	3,580,910	1,667,548	8,082,589	-	4,386,631	7,909,041	2,514,672	5,394,369	1,766,496	1,752,653	1,677,169	198,051
12	9,174,924	12,784,214	4,014,190	1,580,857	7,188,641	525	3,609,289	8,141,038	2,592,987	5,548,051	1,809,857	1,835,559	1,699,533	203,102
13	9,176,262	12,570,916	3,950,327	1,677,469	6,942,453	667	3,394,654	8,002,049	2,583,599	5,418,450	1,804,884	1,800,229	1,616,556	196,782
14	9,419,028	12,874,851	4,572,044	1,618,982	6,677,703	6,127	3,455,823	8,174,831	2,664,252	5,510,579	1,873,244	1,828,024	1,609,255	200,055
15	9,495,315	10,995,527	1,676,291	1,802,106	7,510,490	6,640	1,500,212	8,120,908	2,652,968	5,467,940	1,877,913	1,820,591	1,576,431	193,005
平成15年4月	1,064,726	1,066,460	262,781	226,689	576,278	712	1,734	648,477	225,518	422,959	133,019	148,954	123,303	17,683
5	681,352	685,749	0	239,563	445,889	297	4,397	638,217	209,752	428,465	140,361	147,929	120,203	19,972
6	665,881	568,304	0	175,986	392,007	311	97,578	619,258	170,016	449,242	155,508	155,432	123,025	15,277
7	714,226	811,170	0	165,957	644,828	385	96,944	650,162	175,326	474,836	169,722	160,346	133,008	11,760
8	826,662	855,621	0	170,409	684,885	327	28,959	725,177	219,433	505,744	192,611	153,582	146,434	13,117
9	780,543	936,552	0	117,196	818,922	434	156,009	703,011	212,328	490,683	170,911	157,146	147,925	14,701
10	714,262	916,102	0	53,883	861,888	331	201,840	626,211	192,447	433,764	139,388	153,525	128,444	12,407
11	719,173	749,695	0	84,527	664,507	661	30,522	618,540	201,270	417,270	138,589	148,022	118,308	12,351
12	830,254	1,062,650	206,909	170,300	684,251	1,190	232,396	667,470	219,366	448,104	158,379	148,934	126,772	14,019
平成16年1月	872,473	1,222,930	411,472	139,665	671,357	436	350,457	773,290	303,413	469,877	166,617	145,407	137,015	20,838
2	817,820	1,153,582	384,343	107,985	660,407	847	335,762	728,316	271,073	457,243	155,846	144,482	135,303	21,612
3	807,942	966,712	410,786	149,946	405,271	709	158,770	722,779	253,026	469,753	156,962	156,832	136,691	19,268
4	711,706	916,964	397,404	216,282	302,327	951	205,258	645,424	220,062	425,362	135,082	151,939	121,580	16,761

資 料 出 所 北陸電力㈱「石川総合制御所」[供給]、石川支店営業部営業課 [消費]、石川県企業局管理課 [一部風力]

(注)1 消費電力量の業務用電力は契約電力が50kW以上で電灯、小型機器と動力を使用するもの。大口電力は契約電力が500kW以上で動力を使用するもの。小口電力は契約電力が500kW未満で動力を使用するもの。四捨五入の関係で合計が合わない場合がある。



## 12 4市平均（金沢市・七尾市・小松市・輪島市）消費者物価指数

平成12年 = 100

費目	平成14年平均	平成15年平均		平成16年			平成17年			平成18年		
	指数	指数	対前年比 (%)	3月			4月			5月		
				指数	対前月比 (%)	対前年(同月)比 (%)	指数	対前月比 (%)	対前年(同月)比 (%)	指数	対前月比 (%)	対前年(同月)比 (%)
総合	99.1	98.8	0.3	98.2	0.1	0.5	98.4	0.2	0.9	98.5	0.1	0.4
食料	99.5	100.2	0.7	100.9	0.3	1.1	99.9	1.0	0.2	100.0	0.1	0.6
住居	100.7	98.6	2.1	96.5	0.1	3.9	97.7	1.2	2.7	97.7	0.0	0.4
光熱・水道	99.5	98.6	0.9	98.7	0.0	0.5	97.9	0.8	0.8	97.9	0.0	0.8
家具・家事用品	94.1	91.5	2.8	88.5	0.3	3.1	88.6	0.1	3.7	88.5	0.1	4.0
被服及び履物	98.9	97.6	1.3	95.6	2.1	0.8	99.4	4.0	0.4	100.2	0.8	0.5
保健医療	99.2	102.7	3.5	103.3	0.2	3.6	102.6	0.7	1.1	102.7	0.1	0.8
交通・通信	99.0	99.2	0.2	98.0	0.2	2.4	98.3	0.3	1.9	98.5	0.2	0.8
教育	100.9	101.4	0.5	101.5	0.0	0.5	101.9	0.4	0.4	101.9	0.0	0.4
教養娯楽	96.0	94.6	1.5	93.4	1.0	0.7	93.8	0.4	0.4	93.5	0.3	1.2
諸雑費	100.6	102.0	1.4	103.6	0.3	3.0	104.0	0.4	2.8	103.6	0.4	2.1
生鮮食品	103.2	104.4	1.2	105.5	1.3	1.7	100.8	4.5	3.6	99.8	1.0	6.0
生鮮食品を除く総合	98.9	98.5	0.4	97.9	0.3	0.5	98.3	0.4	0.7	98.3	0.0	0.3
資料出所	統計情報室											

(注) 生鮮魚介、生鮮野菜、生鮮果物  
平成16年5月分は速報値

## 13 主要品目の小売価格（金沢市）

単位：円

品 目	銘 柄	単 位	平成15年			平成16年		
			3 月	4 月	5 月	3 月	4 月	5 月
食 料	国内産、精米、単一品種、袋入り(5kg入り)、コシヒカリを除く	1 袋	2,192	2,192	2,192	2,574	2,488	2,462
う る ち	普通品	1 kg	421	421	421	421	419	419
食 パ	本まぐろ、切り身(刺身用)、赤身	100 g	591	617	651	577	563	580
ま ぐ	肩肉	100 g	168	168	168	171	171	171
豚 肉	ブロイラー、もも肉	100 g	128	128	128	128	132	132
鶏 肉	紙容器入り、1,000ml入り、店頭売り	1 本	207	207	207	200	201	201
牛 乳	白色卵、Lサイズ、パック詰(10個入り)	1パック	187	201	191	170	179	191
鶏 卵	1 kg	1 kg	645	608	563	559	449	451
き ゅ う	米味噌、並、袋入り(1kg入り)	1 袋	388	388	388	381	380	395
み そ	小麦粉製、あずきあん入り、並	100 g	146	146	146	146	149	149
ま ん じ ゅ う	油調理済みコロッケ、ポテトタイプ、パッケージ入り	100 g	113	113	113	113	113	113
冷凍調理コロッケ	(上撰又は上撰に相当する清酒)、普通酒、アルコール分14度以上16度未満、瓶詰(1,800ml入り)	1 本	1,985	1,985	1,895	1,605	1,605	1,605
清 酒	ラーメン	1 杯	465	465	465	465	473	473
中 華 そ ば	喫茶店におけるコーヒー代	1 皿	593	593	593	593	603	603
カ レ ー	喫茶店におけるコーヒー代	1 杯	385	385	385	392	392	392
コ ー ヒ ー	民営家賃(3.3m <sup>2</sup> )、非木造住宅	1 か月	5,182	5,164	5,166	5,215	5,220	4,609
住 家 賃	体積売り、一般家庭用	10 m <sup>3</sup>	6,014	6,049	6,146	6,146	6,146	6,146
光 熱 ・ 水 道	白灯油、詰め替え売り、配達	18 ℓ	961	979	979	951	938	938
プロパンガス代	冷凍冷蔵庫、5ドア(独立製氷室付き)、インバーター内蔵、[定格内容積]401～456ℓ、特殊機能付きは除く	1 台	151,100	175,350	168,350	183,050	179,920	166,583
灯 油	古紙、[長さ]「55mm」又は「60mm」、12口・ル入り	1 袋	330	350	358	355	369	366
家具・家事用品	合成洗剤、高密度粉末、箱入り(1.2kg入り)	1 箱	519	519	519	494	482	457
電 気 冷 蔵 庫	シングル上下、秋冬物、並型	1 着	14,550	44,100	44,100	14,550	44,100	44,100
トイレットペーパー	長袖、ポリエステル・綿混紡、ブロード	1 枚	4,935	4,935	4,935	4,935	4,935	4,935
洗濯用洗剤	背広上下、ドライクリーニング、持ち込み、料金前払い、配達なし	1 着	866	866	866	866	874	874
被服及び履物	ビタミン含有保健剤、錠剤・瓶入り(60錠入り)、新キュービーコーワゴールド	1 箱	1,760	1,771	1,771	1,771	1,771	1,771
背 広	現金売り、レギュラーガソリン	1 ℓ	108	108	104	99	104	105
ワイシャツ	私立、全日、普通課程	1 か月	26,000	26,000	26,000	26,000	26,000	26,000
洗濯代	私立、3年保育	1 か月	18,200	18,200	18,200	18,200	18,200	18,200
保健医療	32型、ワイドテレビ、BSチューナー内蔵、特殊機能付きは除く、画面分割機能付き、BSデジタルハイビジョン放送対応機能(D4端子)付き	1 台	155,750	155,750	144,900	148,580	148,580	143,850
ビ タ ミ ン	音楽教室(ピアノ)、初級、個人レッスン、週1回	1 か月	6,892	6,892	6,892	6,892	6,892	6,892
交 通 ・ 通 信	パーマメント(ジャンパー、カット、ブロー又はセット込み)、ショート	1 回	7,265	7,265	7,265	7,265	7,307	7,307
自動車ガソリン	パーマメント(ジャンパー、カット、ブロー又はセット込み)、ショート	1 回	7,265	7,265	7,265	7,265	7,307	7,307
教 育	総務省統計局、統計情報室							
高等学校授業料								
幼稚園保育料								
教 養 娯 楽								
テ レ ビ								
月 謝								
諸 雑 費								
パーマメント代								
資 料 出 所								

(注) 平成16年5月分は速報値

## 14 1世帯1か月の平均収入と支出（金沢市勤労者世帯）

単位：円

項 目	16年 1 月	16年 2 月	16年 3 月	項 目	16年 1 月	16年 2 月	16年 3 月
集 計 世 帯 数	52	50	51	家 事 雑 貨	1,405	1,539	2,675
世 帯 人 員 (人)	3.73	3.80	3.76	家 事 用 消 耗 品	1,526	1,709	2,291
有 業 人 員 (人)	1.58	1.60	1.53	家 事 サ ー ビ ス	152	106	1,038
世 帯 主 の 年 齢 (歳)	42.8	43.4	42.2	被 服 及 び 履 物	10,033	17,173	28,672
収 入 総 額	946,572	1,024,113	1,189,589	和 服	0	0	12
実 収 入	463,198	520,673	523,117	洋 服	2,594	9,463	14,224
経 常 収 入	443,306	508,942	510,322	シャツ・セーター類	2,709	2,588	2,651
勤 め 先 収 入	434,246	433,522	500,054	下 着 類	947	917	1,866
世 帯 主 収 入	385,785	371,865	437,081	生 地 ・ 糸 類	121	120	98
定 期 収 入	364,697	369,860	360,781	他 の 被 服	1,292	1,091	1,389
臨 時 収 入	1,682	2,005	868	履 物 類	1,591	1,761	3,309
賞 与	19,406	0	75,433	被服関連サービス	779	1,233	5,123
世帯主の配偶者の収入	32,069	37,309	38,220	保 健 医 療	9,176	9,426	12,237
他の世帯員収入	16,392	24,348	24,753	医 薬 品	1,326	701	936
事業・内職収入	317	2,430	1,914	健康保持用摂取品	1,027	742	798
家 賃 収 入	0	800	0	保健医療用品・器具	2,043	2,498	3,461
他の事業収入	317	1,630	1,914	保健医療サービス	4,780	5,485	7,042
内 職 収 入	0	0	0	交 通 ・ 通 信	34,278	37,830	48,249
他 の 経 常 収 入	8,743	72,991	8,354	交 通	2,668	3,418	6,511
特 別 収 入	19,891	11,730	12,795	自動車等関係費	18,737	19,891	26,734
実収入以外の収入	385,875	422,043	601,848	通 信	12,873	14,521	15,004
預 貯 金 引 出	367,397	379,904	510,883	教 育	13,010	29,466	15,790
保 険 取 金	0	11,671	61,590	授 業 料 等	7,537	26,761	8,420
有 価 証 券 売 却	0	0	0	教科書・学習参考教材	481	100	1,434
土地家屋借入金	0	0	0	補 習 教 育	4,992	2,605	5,935
他 の 借 入 金	1,019	3,660	1,039	教 養 娛 楽	30,798	31,459	37,328
分割払購入借入金	585	1,761	4,698	教養娯楽用耐久財	6,590	2,600	4,967
一括払購入借入金	15,719	25,027	23,588	教 養 娛 楽 用 品	5,530	5,286	5,998
財 産 売 却	0	0	0	書籍・他の印刷物	4,259	4,819	5,195
そ の 他	1,156	20	51	教養娯楽サービス	14,420	18,754	21,169
繰 入 金	97,499	81,398	64,624	その他の消費支出	94,240	83,383	84,088
支 出 総 額	946,572	1,024,113	1,189,589	諸 雑 費	21,518	27,287	18,413
実 支 出	394,065	420,962	453,562	こづかい(使途不明)	39,771	40,538	35,387
消 費 支 出	316,100	348,868	364,023	交 際 費	26,826	11,517	23,657
食 料	67,530	72,638	75,730	仕 送 り 金	6,126	4,041	6,631
穀 類	7,167	7,493	7,972	非 消 費 支 出	77,964	72,094	89,540
魚 介 類	6,349	6,963	7,302	勤 労 所 得 税	11,847	10,130	22,474
肉 類	6,590	5,906	6,497	個 人 住 民 税	12,217	12,779	11,778
乳 卵 類	3,378	3,543	3,818	他 の 税	4,866	3,577	6,637
野 菜 ・ 海 藻	8,294	8,967	8,791	社 会 保 険 料	47,533	45,608	48,650
果 物	1,947	2,049	2,259	他 の 非 消 費 支 出	1,501	0	0
油脂・調味料	3,189	3,021	3,042	実支出以外の支出	475,916	534,690	688,055
菓 子 類	5,406	6,613	6,177	預 貯 金	342,337	406,495	450,289
調 理 食 品	7,940	9,509	9,355	保 険 掛 金	51,982	35,990	35,484
飲 料	2,424	3,541	3,533	有 価 証 券 購 入	1,880	2,060	8,069
酒 類	2,108	3,123	2,338	土地家屋借金返済	35,959	41,766	25,449
外 食	12,738	11,912	14,646	他 の 借 金 返 済	3,931	3,330	2,994
住 居	20,591	20,601	22,139	分割払購入借入金返済	3,982	4,198	4,529
家 賃 地 代	20,268	20,449	19,924	一括払購入借入金返済	17,161	18,672	21,573
設備修繕・維持	323	152	2,215	財 産 購 入	17,308	21,000	134,825
光 熱 ・ 水 道	29,592	32,300	29,835	そ の 他	1,377	1,180	4,843
電 気 代	11,828	12,451	11,829	繰 越 金	76,591	68,461	47,972
ガ ス 代	7,444	10,101	9,346	現 物 総 額	10,220	5,910	8,905
他 の 光 熱	3,162	3,556	2,902	可 処 分 所 得	385,233	448,578	433,577
上 下 水 道 料	7,158	6,192	5,759	黒 字	69,133	99,711	69,554
家具・家事用品	6,851	14,592	9,955	貯 蓄 純 増	26,922	50,910	86,700
家庭用耐久財	2,897	10,475	1,092	有 価 証 券 純 購 入	1,880	2,060	8,069
室内装備・装飾品	555	637	567	平 均 消 費 性 向 (%)	82.1	77.8	84.0
寝 具 類	315	126	2,291	エ ン ゲ ル 係 数 (%)	21.4	20.8	20.8
資 料 出 所	総務省統計局						

(注) この表は、「家計調査月報」より主要な項目を選んで取り上げているため各項目を足し合わせても必ずしも総額とは一致しない。

## 15 建築着工住宅

単位：戸、㎡

年 月	総 数		新 設										そ の 他	
			総 数		持 家		貸 家		給 与 住 宅		分 譲 住 宅			
	戸数	総床面積	戸数	総床面積	戸数	総床面積	戸数	総床面積	戸数	総床面積	戸数	総床面積	戸数	総床面積
平 成 11 年	11,922	1,281,953	10,874	1,212,165	6,010	903,604	3,937	211,324	144	9,764	783	87,473	1,048	69,788
12	11,311	1,182,100	10,297	1,128,091	5,331	807,870	3,955	215,154	153	8,330	858	96,737	1,014	54,009
13	10,287	1,008,160	9,413	953,991	4,521	656,078	4,182	223,862	176	9,611	534	64,440	874	54,169
14	10,461	1,047,770	9,684	998,595	4,692	661,836	4,135	243,937	43	3,086	814	89,736	777	49,175
15	10,316	1,006,076	9,556	956,907	4,670	662,451	4,158	209,525	102	7,860	626	77,071	760	49,169
平成15年4月	818	98,194	741	92,786	461	68,638	165	9,279	8	803	107	14,066	77	5,408
5	907	95,722	818	90,128	441	64,884	296	16,073	-	-	81	9,171	89	5,594
6	1,167	116,646	1,071	109,283	582	82,481	456	22,794	5	718	28	3,290	96	7,363
7	990	91,641	941	88,731	455	63,875	459	21,803	2	199	25	2,854	49	2,910
8	917	81,209	871	79,119	386	54,020	459	21,735	-	-	26	3,364	46	2,090
9	1,005	90,380	939	86,224	388	54,351	507	25,218	3	802	41	5,853	66	4,156
10	951	85,698	876	81,277	392	54,202	451	23,430	4	376	29	3,269	75	4,421
11	658	62,726	619	60,085	316	42,417	257	12,239	2	303	44	5,126	39	2,641
12	627	57,114	565	53,469	270	36,908	267	13,233	1	104	27	3,224	62	3,645
平成16年1月	390	34,607	376	33,815	168	23,361	186	7,890	4	500	18	2,064	14	792
2	552	55,622	511	52,997	276	38,916	189	9,195	12	990	34	3,896	41	2,625
3	973	102,772	885	97,015	417	62,757	439	30,829	2	192	27	3,237	88	5,757
4	751	80,510	676	75,475	398	59,673	261	13,926	-	-	17	1,876	75	5,035
資 料 出 所	国土交通省													

## 16 構造別着工建築物

単位：㎡、百万円

年 月	総 数		木 造		鉄骨鉄筋コンクリート造		鉄筋コンクリート造		鉄 骨 造	
	床 面 積	工事費予定額	床 面 積	工事費予定額	床 面 積	工事費予定額	床 面 積	工事費予定額	床 面 積	工事費予定額
平成11年	2,398,846	432,416	1,049,620	165,449	83,381	19,319	296,295	81,846	966,108	165,525
12	2,061,761	302,583	932,943	144,761	73,532	13,312	216,452	44,776	833,203	99,378
13	1,835,659	293,702	795,765	121,693	100,526	27,246	214,805	47,035	720,593	97,085
14	1,727,047	263,352	801,759	117,996	76,289	20,512	212,828	45,329	633,170	79,224
15	1,760,292	280,016	804,783	120,880	101,436	25,325	242,947	57,463	610,308	80,232
平成15年4月	152,692	21,413	77,953	11,561	12,178	1,105	21,672	3,244	40,830	5,497
5	203,214	28,264	79,316	12,837	1,961	240	39,640	6,071	82,297	9,116
6	199,233	38,365	99,785	14,762	7,454	1,548	35,611	13,819	56,241	8,217
7	151,441	21,388	77,014	11,380	105	5	8,714	1,546	65,385	8,429
8	153,482	21,577	64,897	9,965	-	-	11,662	2,131	76,893	9,475
9	157,425	29,184	64,553	9,998	25,323	7,460	21,568	4,581	45,910	7,140
10	132,850	19,383	65,862	9,761	-	-	12,128	2,481	54,785	7,129
11	176,728	36,937	54,971	7,921	52,574	14,645	39,974	10,577	29,209	3,793
12	96,292	12,938	50,530	7,278	345	70	3,295	457	42,108	5,131
平成16年1月	81,643	11,734	30,478	4,624	344	53	15,862	2,178	34,959	4,879
2	105,812	13,439	49,297	7,377	4,341	910	8,635	835	43,496	4,310
3	155,831	21,168	72,837	10,977	9,239	942	13,011	2,130	60,667	7,113
4	154,089	21,122	75,040	11,500	51	10	5,481	1,144	73,053	8,384
資料出所	国土交通省									

(注) 総数には「コンクリートブロック造、その他」を含む。

## 17 公共工事請負高

単位：百万円

年 月	総 件 数	総工事費	治 山 水	農 林 産	道 路	港 湾 港	下 水 道 園	教 病 育 院	住 宅 舎	庁 舎 他
平成11年度	6,522	276,134	26,274	46,860	64,311	12,350	46,896	45,053	9,045	25,344
12	6,044	266,264	24,764	40,950	66,184	15,314	38,688	35,287	9,084	35,987
13	5,948	267,327	26,308	35,781	62,294	13,082	38,703	29,917	5,891	55,349
14	5,844	269,123	26,388	32,912	63,132	8,131	48,527	45,651	6,276	38,107
15	5,404	200,552	21,794	26,595	51,485	6,599	37,971	28,982	3,152	23,975
平成15年4月	361	17,906	2,674	3,551	2,970	577	2,512	2,023	770	2,829
5	330	17,853	5,140	1,192	7,193	176	1,253	1,559	127	1,212
6	436	16,686	1,891	1,774	4,969	371	3,314	1,687	196	2,484
7	645	25,980	2,235	3,578	4,785	1,821	4,931	7,165	254	1,212
8	548	15,886	1,445	2,955	3,734	375	3,318	1,526	83	2,450
9	672	22,398	2,177	4,486	5,450	343	4,676	3,006	341	1,617
10	728	23,765	2,482	4,080	5,751	534	4,782	3,190	872	2,074
11	399	13,707	798	1,916	4,087	312	3,054	1,742	124	1,672
12	474	15,498	1,153	1,591	4,143	357	2,104	4,610	0	1,539
平成16年1月	258	6,530	570	876	2,037	234	1,201	959	14	639
2	245	6,054	408	342	2,312	412	1,069	425	269	817
3	308	18,288	821	252	4,054	1,084	5,758	1,089	102	5,127
4	366	20,910	1,815	2,162	4,586	987	2,445	5,732	433	2,751
資料出所	東日本建設業保証㈱「工事目的別前払金保証取扱高」									

(注) その他には、土地造成、鉄道軌道、電信、電話、郵便、電気、ガス、上工業用水道、維持補修含む。

## 18 大型小売店売上高

単位：百万円

年 月	合計金額	品 目 別 内 訳						
		衣 料 品	飲 食 料 品	家 具	家 庭 用 電 気 器 具	家庭用品	そ の 他 品 の 商 品	食堂・喫茶
平成11年	154,704	56,642	61,365	3,037	4,320	5,360	23,037	944
12	154,193	54,242	60,906	3,149	4,039	4,707	26,244	908
13	162,908	56,853	65,379	2,714	3,902	4,962	28,208	889
14	180,943	60,191	76,553	2,588	3,119	5,338	31,770	1,386
15	184,697	60,032	80,769	2,609	2,584	5,438	31,875	1,389
平成15年4月	15,456	5,216	6,390	244	213	472	2,810	113
5	14,920	4,970	6,316	179	203	424	2,717	113
6	14,483	4,771	6,282	195	190	408	2,528	108
7	16,586	5,298	7,559	185	206	493	2,721	123
8	14,684	4,065	6,987	185	186	450	2,682	129
9	13,428	4,176	6,145	159	177	401	2,266	105
10	14,828	5,330	6,159	233	208	444	2,345	109
11	15,017	5,185	6,297	307	250	438	2,425	115
12	18,620	5,743	8,516	284	278	550	3,123	126
平成16年1月	17,936	5,868	7,759	214	282	529	3,164	121
2	13,483	4,038	6,395	175	188	378	2,211	99
3	12,081	4,820	4,553	243	179	352	1,816	119
4	14,887	5,038	6,363	197	217	485	2,472	115
資料出所	経済産業省							

## 19 金融機関業態別預金残高

単位：百万円

年 月	合 計	地 銀	第二地銀	その他銀行	信用金庫	信用組合	労働金庫	農 協	農林中金	商工中金
平成11年度末	6,731,523	3,116,083	440,821	377,167	1,146,317	103,851	164,074	940,966	425,778	16,466
12	6,810,833	3,122,474	423,285	397,136	1,171,451	97,657	173,366	951,133	455,141	19,190
13	6,867,236	3,285,424	208,829	447,129	1,191,314	67,531	186,480	966,579	497,937	16,013
14	6,758,523	3,238,619	48,973	514,197	1,238,759	62,155	198,715	964,081	475,318	17,706
15	6,736,971	3,217,318	47,944	534,488	1,260,483	51,073	203,056	973,938	429,298	19,373
平成15年4月末	6,739,945	3,217,006	48,697	513,326	1,244,819	61,116	202,424	968,010	465,521	19,026
5	6,751,298	3,187,678	48,877	516,206	1,249,824	62,921	201,171	969,336	494,865	20,420
6	6,784,678	3,214,646	48,602	513,594	1,258,291	62,599	206,362	976,014	487,867	20,221
7	6,697,191	3,159,619	48,774	511,015	1,253,092	61,598	205,269	974,180	463,895	19,749
8	6,762,461	3,205,638	49,700	515,826	1,262,911	62,853	204,685	976,596	464,017	20,235
9	6,725,106	3,175,812	49,003	526,766	1,253,899	61,883	203,620	975,704	456,897	21,522
10	6,654,284	3,134,711	48,177	513,229	1,252,922	62,430	202,484	980,358	439,978	19,995
11	6,680,700	3,165,466	48,475	514,805	1,256,950	62,851	201,667	976,200	432,555	21,731
12	6,722,687	3,175,697	48,805	523,195	1,267,122	62,790	206,920	986,543	433,918	17,697
平成16年1月末	6,638,195	3,129,253	48,331	514,885	1,258,634	63,092	206,067	979,612	421,693	16,628
2	6,699,091	3,168,335	47,892	517,975	1,270,232	52,050	205,758	981,525	437,277	18,047
3	6,736,971	3,217,318	47,944	534,488	1,260,483	51,073	203,056	973,938	429,298	19,373
4	6,713,923	3,204,101	47,331	526,964	1,268,227	51,687	206,225	975,192	419,930	14,266
資料出所	北陸財務局ほか関係機関調べ									

- (注) 1 その他銀行…都市銀行、長期信用銀行、信託銀行  
2 銀行は銀行勘定、第二地銀については掛金を含む。地銀・第二地銀・その他銀行・信用金庫の預金のみ実質預金であり譲渡性預金・債権を含まない。(実質預金…総預金－未決済の他店払いの小切手・手形金額合計)  
3 その他は表面預金であり、譲渡性預金・債権を含まない。  
4 農協には漁協を含む。なお、漁協については、平成14年4月1日をもって預金元の信用事業実施漁協が全て統合された為以後預金額はなし。

## 20 金 融 機 関 業

年 月	合 計	地 銀	第二地銀	その他銀行	信用金庫	信用組合	労働金庫
平成11年度末	5,495,101	2,309,181	279,042	323,939	840,011	63,815	96,286
12	5,401,757	2,297,669	269,319	291,960	820,371	59,066	97,737
13	5,353,592	2,367,888	239,323	231,654	785,231	42,121	100,971
14	5,045,646	2,413,064	46,680	211,032	789,027	30,591	108,363
15	4,980,578	2,443,309	46,474	200,920	783,670	22,448	113,942
平成15年4月末	4,946,897	2,337,986	45,804	204,098	779,328	29,818	108,952
5	5,135,336	2,532,022	45,931	200,799	779,307	29,773	109,392
6	4,942,688	2,357,868	46,136	195,639	775,981	28,998	110,052
7	4,946,475	2,361,104	46,102	195,624	783,009	28,915	110,537
8	4,972,399	2,390,216	46,903	200,687	781,077	28,981	111,550
9	4,990,959	2,408,276	47,035	203,208	782,982	29,260	112,146
10	4,929,642	2,368,850	46,617	194,757	779,448	28,646	113,221
11	4,936,691	2,380,067	47,107	194,314	783,990	29,163	114,522
12	4,974,956	2,407,526	47,559	195,626	790,199	29,733	114,845
平成16年1月末	4,943,767	2,392,527	47,109	194,939	787,124	29,424	113,595
2	4,943,786	2,407,620	47,323	194,420	786,722	21,840	113,974
3	4,980,578	2,443,309	46,474	200,920	783,670	22,448	113,942
4	4,868,666	2,351,612	45,260	195,728	783,822	22,386	113,826
資料出所	北陸財務局ほか関係機関調べ						

- (注) 1 その他銀行…都市銀行、長期信用銀行、信託銀行  
2 第二地方銀行については給付金を含む。  
3 住宅金融公庫の計数は、石川県内に本店を置く金融機関の残高である。  
4 平成10年1月からオフショア勘定を含まない。  
5 農協には漁協を含む。なお、漁協については、平成14年4月1日をもって預金元の信用事業実施漁協が全て統合された為以後預金額はなし。

## 21 手形交換状況

単位：百万円

## 信用保証協会保証状況

単位：件、百万円

年 月	交 換 高		不 渡		保 証 申 込		保 証 承 諾		保 証 債 務 残 高	
	枚 数	金 額	枚 数	金 額	件 数	金 額	件 数	金 額	件 数	金 額
平成 11 年	2,570	2,712,271	2,813	2,787	13,805	199,155	13,370	186,502	39,343	397,928
12	2,625	2,687,564	1,676	1,543	12,615	175,901	11,917	160,689	41,418	411,804
13	2,458	2,572,289	1,927	1,730	12,622	187,071	11,766	168,780	42,322	414,113
14	2,229	2,291,636	1,583	1,230	11,329	176,187	10,782	158,652	42,574	410,426
15	2,039	2,028,804	955	993	14,080	237,200	12,887	205,296	39,954	415,685
平成15年 4 月	170	182,072	81	50	1,055	17,256	1,249	16,716	42,528	416,409
5	150	132,906	82	55	1,292	22,085	1,095	18,431	42,151	413,859
6	185	196,980	55	33	1,385	25,058	1,241	20,393	41,813	412,463
7	188	172,095	52	21	1,297	23,260	1,187	20,736	41,478	413,176
8	140	124,689	81	171	1,066	18,108	1,012	16,770	41,332	414,529
9	184	211,292	65	42	1,114	17,596	1,078	16,788	41,179	415,837
10	164	158,941	37	124	974	14,262	991	13,312	41,014	415,247
11	132	113,964	68	35	911	14,178	840	12,232	40,710	413,540
12	186	173,589	44	26	1,253	20,710	1,169	18,909	39,954	415,685
平成16年 1 月	151	153,829	108	110	895	13,737	827	11,781	39,623	416,766
2	156	147,408	110	70	1,018	18,042	886	14,658	39,432	416,887
3	193	211,800	97	80	1,306	19,760	1,334	20,229	39,421	421,860
4	161	163,023	61	46	829	11,107	792	10,022	39,356	421,528
資 料 出 所	北陸財務局				石川県信用保証協会					

(注) 保証債務残高の年値は各年12月現在

## 22 企 業 倒 産 状 況

単位：件、百万円

年 月	総 数		建 設 業		製 造 業						卸売業・小売業		そ の 他	
	件数	負債額	件数	負債額	織 維		機 械		そ の 他		件数	負債額	件数	負債額
					件数	負債額	件数	負債額	件数	負債額				
平成 11 年	145	26,511	28	5,326	19	5,056	3	234	11	894	43	8,195	41	6,806
12	199	39,173	68	9,150	12	1,640	6	1,138	18	3,284	50	15,091	45	8,870
13	182	35,202	61	11,553	5	702	5	3,120	20	3,015	61	11,241	30	5,571
14	189	48,894	63	12,780	13	3,407	9	2,855	10	1,510	49	11,978	45	16,364
15	130	50,222	40	7,905	7	1,630	6	2,070	12	4,864	35	4,404	30	29,349
平成15年 4 月	13	1,870	4	550	-	-	1	400	1	120	3	290	4	510
5	13	5,685	1	200	3	1,190	1	370	-	-	3	595	5	3,330
6	12	1,234	2	84	2	220	-	-	1	330	3	200	4	400
7	9	1,040	1	65	-	-	1	70	1	86	2	284	4	535
8	10	9,210	1	600	-	-	1	1,000	1	60	4	140	3	7,410
9	11	4,861	5	2,236	1	160	-	-	1	110	2	395	2	1,960
10	17	2,138	7	388	-	-	-	-	-	-	8	1,436	2	314
11	16	2,505	7	1,645	1	60	2	230	1	100	3	250	2	220
12	8	1,444	1	70	-	-	-	-	1	200	4	544	2	630
平成16年 1 月	9	5,248	5	1,450	-	-	-	-	4	3,798	-	-	-	-
2	12	14,987	6	617	-	-	-	-	1	60	3	270	2	14,040
3	20	6,419	7	938	4	355	-	-	3	3,743	3	205	3	3,743
4	12	2,630	6	490	1	90	-	-	-	-	2	90	3	1,960
資 料 出 所	(株)東京商工リサーチ金沢支店													

## 態 別 貸 出 残 高

単位：百万円

農 協	商 工 中 金	中小企業金融公庫	国民金融公庫	農 林 中 金	日本政策投資銀行	住宅金融公庫
264,143	126,347	112,039	136,191	196,758	187,476	559,873
263,234	121,643	109,783	134,495	189,987	186,868	559,625
267,070	115,036	111,367	133,582	195,433	173,753	590,163
267,995	107,335	106,481	119,844	188,106	160,009	497,119
266,577	106,988	108,567	122,284	187,376	147,624	430,399
267,852	102,666	105,801	126,392	187,651	157,786	492,763
268,792	103,811	105,159	126,007	189,874	157,083	487,386
266,577	103,068	107,588	125,806	190,631	153,096	481,248
267,035	103,512	108,087	125,500	190,434	152,752	473,864
268,178	103,587	107,429	124,680	190,502	152,047	466,562
267,139	104,651	109,655	124,512	189,519	151,589	460,987
267,910	101,534	108,649	124,509	190,179	149,675	455,647
269,453	104,532	108,843	123,937	179,609	149,516	451,638
268,239	105,606	110,311	123,937	185,016	149,868	446,491
265,628	104,416	109,488	123,993	184,605	149,758	441,161
265,415	104,130	108,583	122,812	184,592	150,275	436,080
266,577	106,988	108,567	122,284	187,376	147,624	430,399
264,601	102,679	107,451	122,102	187,645	145,549	426,005



## 23 有料道路利用状況

単位：台

年 月	能登有料道路	能越自動車道	川北大橋有料道路	白山スーパー林道	金沢東インター	金沢西インター	美川インター	小松インター	片山津インター	加賀インター
平成11年	4,343,670	803,866	4,485,240	56,952	6,033,248	7,909,638	2,519,057	2,836,660	1,947,811	1,444,929
12	4,353,980	872,980	4,543,922	60,383	6,324,304	8,208,754	2,616,749	2,989,022	1,961,148	1,468,920
13	4,274,131	941,378	4,490,294	58,777	6,259,257	8,156,413	2,597,448	3,006,717	1,902,849	1,419,632
14	4,300,231	1,017,913	4,297,632	47,736	6,289,720	8,127,760	2,540,250	2,993,808	1,875,487	1,410,218
15	4,277,611	1,094,802	3,504,960	51,001	6,187,101	7,975,890	2,550,658	2,878,382	1,778,758	1,321,713
平成15年4月	329,600	83,688	278,685	-	497,028	637,875	200,788	224,219	137,767	101,425
5	390,657	98,877	301,563	-	537,303	685,443	221,083	245,143	151,163	117,967
6	344,352	89,008	279,435	4,246	497,223	632,306	201,350	225,264	140,356	100,500
7	378,777	98,019	288,789	4,125	535,054	687,568	217,802	247,898	150,873	112,294
8	471,692	121,347	305,531	8,298	605,769	760,657	238,151	267,361	175,446	147,435
9	358,680	92,991	281,209	5,437	526,664	677,430	214,209	247,501	151,491	112,343
10	378,197	98,087	297,070	22,142	554,398	711,541	225,261	252,772	154,512	117,477
11	365,788	95,731	286,086	6,753	527,815	687,544	219,468	245,531	156,527	120,901
12	327,753	85,993	254,476	-	512,580	663,962	225,698	228,514	146,587	102,081
平成16年1月	288,351	73,783	228,492	-	424,947	551,907	187,261	200,614	120,491	89,188
2	282,209	74,121	220,853	-	436,817	566,458	188,446	204,089	122,783	84,311
3	345,131	90,624	262,749	-	523,116	693,953	228,467	247,113	145,631	107,743
4	327,526	87,591	262,560	-	463,211	646,839	214,540	226,129	136,199	100,932
資料出所	石川県道路公社、石川県林業公社、日本道路公団北陸支社									

(注) 値は、通過（乗降）台数の合計

能登有料道路は換算台数（通行総延距離÷82.9km）

能越自動車道及び川北大橋有料道路は実数（料金所取扱台数）

白山スーパー林道は、石川県側の数字

## 24 自動車保有台数

単位：台

年 月	総 数	登 録 自 動 車 数					二 輪 車		軽自動車
		総 数	貨 物 用	乗 合 用	乗 用	特殊用途車	小 型	軽	
平成11年度末	813,749	564,640	86,265	2,882	458,141	17,352	9,134	10,921	229,054
12	826,002	568,912	84,768	2,903	463,603	17,638	9,415	10,779	236,896
13	834,988	569,751	82,724	2,889	466,437	17,701	9,485	10,808	244,944
14	845,231	571,668	80,670	2,929	470,321	17,748	9,506	10,867	253,190
15	850,884	572,276	79,410	2,933	472,226	17,707	9,495	8,991	260,122
平成15年4月	844,623	570,900	80,550	2,929	469,648	17,773	9,590	10,943	253,190
5	846,631	570,858	80,410	2,925	469,782	17,741	9,646	10,975	255,152
6	847,993	571,336	80,337	2,923	470,350	17,726	9,701	11,023	255,933
7	849,733	571,946	80,293	2,916	471,012	17,725	9,771	11,124	256,892
8	850,078	571,982	80,231	2,917	471,095	17,739	9,791	11,159	257,146
9	852,449	573,323	80,350	2,914	472,297	17,762	9,797	11,156	258,173
10	852,816	573,155	80,220	2,912	472,270	17,753	9,792	11,175	258,694
11	853,888	573,645	80,104	2,923	472,854	17,764	9,772	11,133	259,338
12	852,946	572,523	79,909	2,920	471,946	17,748	9,739	11,106	259,578
平成16年1月	853,398	572,731	79,886	2,911	472,208	17,726	9,706	11,079	259,882
2	855,428	574,026	79,840	2,918	473,524	17,744	9,643	11,040	260,719
3	850,884	572,276	79,410	2,933	472,226	17,707	9,495	8,991	260,122
4	851,911	571,622	79,322	2,936	471,719	17,645	9,581	9,114	261,594
資料出所	北陸信越運輸局石川運輸支局								

## 25 港別輸移出入状況

単位：トン

年 月	総 数		金 沢 港		七 尾 港	
	輸 移 出	輸 移 入	輸 移 出	輸 移 入	輸 移 出	輸 移 入
平成11年	601,077	7,835,950	163,224	3,744,551	437,853	4,091,399
12	549,862	7,360,552	182,570	3,962,026	367,292	3,398,526
13	606,401	7,385,980	205,809	3,771,317	400,592	3,614,663
14	560,476	7,083,969	220,289	3,585,257	340,187	3,498,712
15	668,602	7,242,070	270,217	3,461,919	398,385	3,780,151
平成15年4月	55,657	597,559	19,805	292,208	35,852	305,351
5	43,562	541,587	16,588	275,038	26,974	266,549
6	51,596	544,903	23,538	235,144	28,058	309,759
7	56,229	580,673	20,382	253,895	35,847	326,778
8	63,273	620,682	31,046	253,854	32,227	366,828
9	59,367	569,264	29,521	266,165	29,846	302,999
10	60,364	640,232	29,057	288,014	31,307	352,218
11	57,743	556,073	24,331	273,688	33,412	282,385
12	53,424	661,763	23,466	328,586	29,958	333,177
平成16年1月	52,551	535,220	16,851	294,093	35,700	241,127
2	60,059	673,627	17,292	289,920	42,767	383,707
3	46,812	549,853	19,860	321,961	26,952	227,892
4	50,559	435,436	30,211	256,071	20,348	179,365
資料出所	港湾課					



## 26 地域別観光客数

(1) 主要温泉地 単位：人									(2) 兼六園 単位：人	
年 月	総 数	主 要 温 泉 地 別 利 用 客 数							年 月	兼六園入園者数
		山中温泉	山代温泉	片山津温泉	粟津温泉	和倉温泉	湯涌温泉	輪島温泉郷		
平成10年度	4,714,175	607,520	1,258,901	571,630	410,098	1,238,366	84,877	-	平成11年度	1,775,932
11	4,489,228	571,162	1,207,385	516,722	393,155	1,171,312	83,839	-	12	1,761,619
12	3,991,745	577,535	1,236,818	513,769	374,873	1,197,613	91,137	171,500	13	1,939,338
13	4,051,004	568,956	1,154,995	525,261	357,663	1,190,820	90,969	162,340	14	1,935,660
p14	4,105,972	602,460	1,199,145	505,856	352,304	1,196,179	93,082	156,946	15	1,787,963
平成14年4月	275,464	40,155	80,099	29,737	23,544	86,536	6,093	9,300	平成15年4月	287,771
5	346,942	50,728	99,276	37,497	25,135	104,167	6,639	23,500	5	143,868
6	337,198	45,173	103,187	37,579	27,825	103,274	8,860	11,300	6	114,029
7	287,323	38,951	89,018	35,103	22,888	86,089	5,674	9,600	7	93,751
8	403,510	58,519	103,167	61,137	28,136	124,567	7,384	20,600	8	166,664
9	341,634	47,058	98,618	43,991	26,347	105,126	8,294	12,200	9	134,604
10	415,178	55,051	120,035	52,341	34,631	125,589	8,881	18,650	10	166,151
11	439,479	67,620	125,189	54,751	41,040	123,690	8,289	18,900	11	219,081
12	361,621	55,393	112,211	44,780	32,324	97,663	9,390	9,860	12	81,488
p平成15年1月	263,820	41,870	87,504	32,328	28,580	62,810	6,228	4,500	平成16年1月	103,572
p2	305,671	49,406	86,345	39,892	33,029	79,902	9,691	7,406	2	138,590
p3	328,132	52,536	94,496	36,720	28,825	96,766	7,659	11,130	3	138,394
p4	209,367	33,811	64,079	21,292	19,047	59,537	4,905	6,696	4	303,471
資料出所	観光推進総室								資料出所	金沢城・兼六園管理事務所

(注) 1 平成11年度までは税務課で調査、各項目の合計と総数は一致しない。

2 主要温泉地の平成14年度値、平成15年1月～4月の月数値は速報値である。

## 27 旅券発行件数

単位：件

年 月	総 数	年 齢 別							
		未 成 年	20 歳 代	30 歳 代	40 歳 代	50 歳 代	60 歳 代	70 歳 代	80歳以上
平成11年	45,727	6,966	12,802	6,459	6,599	7,343	4,152	1,304	102
12	48,957	7,462	13,577	7,105	6,714	8,424	4,256	1,311	108
13	36,890	6,212	10,399	5,260	4,784	5,946	3,104	1,061	124
14	31,378	6,230	9,371	4,587	3,620	4,436	2,242	798	94
15	21,712	4,231	6,972	3,203	2,260	2,794	1,541	619	92
平成15年4月	1,627	521	429	190	147	191	104	39	6
5	935	177	314	153	86	118	64	21	2
6	1,003	191	309	156	110	143	66	25	3
7	1,605	337	528	218	167	195	110	38	12
8	1,809	286	663	295	176	223	107	53	6
9	1,844	144	669	356	233	263	134	40	5
10	1,853	251	587	327	221	247	159	55	6
11	1,591	275	481	286	171	221	114	38	5
12	2,233	570	585	315	244	287	155	74	3
平成16年1月	r 2,247	456	824	r 324	181	254	137	68	3
2	2,498	479	958	289	246	303	165	51	7
3	2,820	830	730	324	256	377	213	81	9
4	2,795	550	701	391	336	434	273	99	11
資料出所	国際課								

## 28 交通事故の状況

単位：件、人

年 月	件 数	死傷者数	死 傷 者 の 状 態 別									
			自動車乗車中		二輪車乗車中		自転車乗用中		歩 行 中		そ の 他	
			死	傷	死	傷	死	傷	死	傷	死	傷
平成11年	9,250	11,543	43	8,310	7	836	15	1,391	35	892	-	14
12	9,645	12,050	47	8,820	7	834	9	1,423	35	857	-	18
13	9,523	12,002	46	8,775	19	806	10	1,425	33	881	-	7
14	8,998	11,294	30	8,305	6	639	7	1,389	36	866	-	16
15	8,699	10,884	37	8,001	11	561	8	1,357	34	855	2	18
平成15年4月	662	828	3	595	1	53	-	116	2	56	1	1
5	694	871	3	612	1	55	-	126	6	68	-	-
6	673	825	4	555	1	74	1	123	-	66	-	1
7	779	989	1	712	-	50	-	155	4	67	-	-
8	736	935	5	680	2	67	1	119	4	55	-	2
9	686	873	2	617	4	45	2	135	4	58	1	5
10	832	1,023	1	729	-	71	1	144	2	74	-	1
11	683	826	5	589	2	30	1	117	4	74	-	4
12	1,017	1,273	1	982	-	44	-	133	4	109	-	-
平成16年1月	560	707	1	562	1	24	-	50	5	62	-	2
2	635	785	2	627	-	24	1	46	3	80	-	2
3	749	965	4	757	1	37	1	95	-	69	-	1
4	652	828	4	616	1	44	-	120	1	40	-	2
資料出所	石川県警察本部											

(注) 自動車・二輪車については、運転、同乗を含む。

29 刑法犯認知・検挙件数

単位：件

年 月	総 数 (認知件数)	出 火 件 数						検 挙 件 数
		凶 悪 犯	粗 暴 犯	窃 盗 犯	知 能 犯	風 俗 犯	そ の 他	
平 成 11 年	11,376	91	218	10,426	279	91	271	5,373
12	12,804	60	253	11,512	215	115	649	3,647
13	16,805	60	351	14,276	625	131	1,362	3,939
14	16,666	54	409	13,679	387	131	2,006	8,296
15	17,770	76	486	14,054	641	140	2,373	6,667
平成15年 4 月	1,323	5	33	1,071	28	11	175	394
5	1,565	3	38	1,251	36	14	223	319
6	1,503	4	36	1,228	38	11	186	710
7	1,716	6	52	1,355	35	27	241	695
8	1,364	9	35	1,053	37	19	211	499
9	1,473	15	39	1,148	61	9	201	474
10	1,657	6	38	1,344	50	5	214	1,005
11	1,615	4	58	1,263	59	7	224	673
12	1,853	7	56	1,390	139	9	252	571
平成16年 1 月	1,195	3	31	920	64	11	166	289
2	927	3	23	706	41	14	140	321
3	1,183	8	30	908	59	5	173	321
4	1,301	3	37	1,046	42	16	157	441
資 料 出 所	石川県警察本部							

30 火 災 発 生 状 況

年 月	出 火 件 数					焼損棟数	り災世帯	死 者	負傷者	損 害 額	焼 損 面 積		焼損車両数
	総 数	建 物	林 野	車 両	その他						建 物	林 野	
平 成 11 年	379 <sup>件</sup>	226 <sup>件</sup>	24 <sup>件</sup>	69 <sup>件</sup>	60 <sup>件</sup>	296 <sup>棟</sup>	207 <sup>世帯</sup>	17 <sup>人</sup>	52 <sup>人</sup>	871,237 <sup>千円</sup>	15,642 <sup>m<sup>2</sup></sup>	470 <sup>a</sup>	73 <sup>台</sup>
12	424	217	33	68	106	282	165	18	51	898,751	11,791	643	71
13	414	228	57	48	81	301	184	20	45	1,669,307	20,177	8,420	65
14	418	246	34	56	82	316	225	14	61	1,126,991	16,196	433	56
15	356	197	34	55	70	267	183	21	45	860,134	10,737	553	55
平成15年 4 月	42	16	8	6	12	31	18	1	4	68,088	1,063	410	6
5	42	15	9	5	13	17	10	3	4	7,394	150	23	5
6	24	13	4	5	2	16	8	-	1	117,882	1,256	11	5
7	21	16	-	4	1	21	17	-	3	46,181	552	-	4
8	29	17	-	7	5	27	18	1	6	128,840	1,692	-	7
9	21	10	2	6	3	12	7	1	2	90,868	530	-	6
10	26	15	1	4	6	23	15	2	5	38,277	618	14	4
11	23	17	-	5	1	24	13	4	2	78,452	955	-	5
12	26	19	-	5	2	18	10	3	6	34,614	506	1	5
平成16年 1 月	28	23	-	2	3	41	29	3	8	184,601	3,150	-	2
2	25	18	-	2	5	18	16	-	2	40,281	352	-	2
3	41	20	6	2	13	28	24	-	5	142,635	1,741	93	2
4	49	26	7	4	12	36	19	3	3	72,855	1,396	164	4
資 料 出 所	消防防災課												

(注) 「焼損棟数」 全焼・半焼・部分焼含む。「り災世帯」 全損・半損・小損含む。「損害額」 建物・林野・車両・その他含む。

統計 豆 辞 典

「外形標準課税」について

外形標準課税とは、企業が稼ぎ出す利益（法人所得）ではなく、資本金や支払賃金といった企業活動の規模（外形部分）を課税対象とする方式で、今年度より法人事業税の一部として導入されました。

企業の外形部分は法人所得と異なり景気に左右されることが少ないので、今や全企業の7割に達するいわゆる赤字企業に対しても課税することが可能となり、税の公平性を確保するとともに税収の安定性が期待できるようになります。

しかし、この新方式を全ての企業に導入することは税負担の増大に繋がるとの経済界の反発が大きかったため、対象企業を限定し、従来の所得課税と外形部分（付加価値・資本）に分割して課税する二段課税が導入されることとなり、制度改正の目的である「税の公平性」「安定化の確保」がどこまで達成されることになるのか疑問視する声も出てきています。

# 統計トピックス

## 4月 息子が3割も！ 家庭内における高齢者虐待に関する調査より

厚生労働省が訪問介護事業所や、在宅介護支援センターなどの事業所を対象に平成15年10月までの1年間における家庭内での高齢者虐待（注）の全国実態調査（抽出）を初めて行ったところ、虐待者の3割以上が被害者の息子で、被害者の10人に1人が「生命にかかわる危険な状態」であったことが判明しました。

また同時期に県でも独自に全数調査を行い、それによると虐待の報告事例は269件（全国7,781件内分析事例は1,991件）、虐待者の上位は被害者の息子35.7%（32.1%）、嫁21.6%（20.6%）が占め、虐待の内訳としては暴言、無視、威圧的な態度などによる心理的虐待58.7%（63.6%）、介護や世話の放棄55.8%（52.4%）、暴力を加えるなどの身体的虐待44.6%（50.0%）などがあり、その内、虐待者が虐待をしている自覚が無いケースが57.2%（54.1%）にも上るとのことです。

この結果を受けて、県では日頃からの実態把握と、重大なケースの場合は被害者を施設に入所させるなどの迅速な対応を求める要請を市町村に出していますが、介護サービスを受けていないお年寄りを含めた虐待の実態を全て把握することは難しく、また、虐待をしている人が介入を拒むなど、対応が難しい事例が多いのが実情のようです。

現在のところ、「高齢者虐待」に関しては明らかな概念や定義が確立されていないので、この調査ではあくまで仮に定義した範囲に該当する行為のみ「高齢者虐待」として扱っている。

## 5月 離婚と婚姻の陰には神のご加護？ 平成14年人口動態統計ほか

平成14年の人口動態統計によると、千人あたりの離婚件数を示す離婚率が一番低いのは縁結びの神として名高い出雲大社のある島根県ということが判明しました。これは単年のものではなく、島根県は過去10年間でも5回、全国1位を記録しています。反対に、千人あたりの婚姻件数を示す婚姻率においては少子高齢化の進む島根県は秋田県に続いて全国2位の低さとなり、出会いの方は神様のご加護がなかったようです。

なお、石川県は離婚率は8位（1.88）の低さとなっていますが、婚姻率は全国平均を下回る25位にとどまっている状態です。このことは、県が実施した「子育てに関する県民意識調査」の結果においても現れているようで、未婚者の73.5%が「将来結婚したい」と考えているにも拘わらず、結婚しない理由として「理想の相手がいない」（31%）、「自分の生活を大切にしたい」（30.2%）、「出会いがない」（24.3%）などを挙げています。

また、この調査では結婚の理想と現実のギャップも明らかになり、理想として「趣味などの自分の活動」と「家事や育児」のどちらを重視するかという点では、未婚・男女の区別無く「同等に重視したい」と答える男女が多かったにも拘わらず、現実としては「家事・育児優先」と答えた女性は52.1%（男性16.2%）に上っています。この点からも婚姻率を上げるためには神頼みではなく、特に女性が婚姻に踏み込みやすい環境を整えることの方が効果がありそうです。

## 6月 経済波及効果は如何ほど？ アテネ五輪のあれこれ

民間シンクタンクの試算によると、今年8月13日に開幕するアテネ五輪による消費の直接の押し上げ効果は4,027億円となり、経済全体の波及効果は8,857億円に上るとのことです。

この試算は、首都圏の15～64歳の男女300人に対するアンケートの回答に、スポーツ・家電などに詳しい関係者への聞き取り調査を加えて作成されたもので、消費内訳はデジタル家電の購入費（2,979億円）、国内予選・日本代表選考会への関連消費（445億円）、観戦時の飲食費（255億円）関連グッズ購入費（86億円）などとなっています。

加えて、この額はあくまでも最低ラインであり、日本人選手の活躍状況によっては直接消費額は4,296億円、経済全体への波及効果は9,331億円に跳ね上がるとの試算も出ています。

因みに今回の日本人選手の内訳が日本の五輪参加史上初めて女性が男性を上回ることが確実となっており、また前回のシドニー大会でメダル18個のうち女性は13個獲得していることから、女性選手の活躍が期待されます。

対象となった世帯・事業所に  
調査員が伺いますので、

ご協力をお願いします

## 労働力調査

雇用対策に  
欠かせない調査です

## 家計調査

家計消費を調べ  
暮らしやすい社会を築く資料とします

## 毎月勤労統計調査

労働経済政策の  
基礎資料となります

## 商業動態統計調査

商業施策の  
基礎資料となります

## 小売物価統計調査

物価の変動を調べます

## 個人企業経済調査

個人企業に関する  
基礎資料となります

## 生産動態統計調査

鉱工業生産の動きを  
調べます

---

季報 いしかわの統計

2004年 7月号 No.92

平成16年7月2日 発行

編集発行 石川県県民文化局県民交流課統計情報室  
〒920-8580 石川県金沢市鞍月1-1  
TEL (076) 225-1341 (直通)  
内線 3747 統計情報グループ

ホームページアドレス  
<http://toukei.pref.ishikawa.jp/>  
統計情報室メールアドレス  
[toukei@pref.ishikawa.jp](mailto:toukei@pref.ishikawa.jp)



古紙配合率70%、白色度70%再生紙を使用しています